



DE VALK
YACHT BROKERS



LUXE MOTOR 28M



DE VALK
YACHT BROKERS

KOMMENTARE DES MAKLERS

The "Melba," a luxurious 28-meter motor yacht rebuilt from scratch in 2018, is perfectly designed for full-time living. This fully insulated vessel features central heating and air conditioning to ensure an optimal climate year-round. It offers two spacious cabins, each with an ensuite bathroom, providing the privacy and comfort of a five-star hotel. The elegant salon and modern kitchen enhance the onboard living experience with style and convenience. The Melba combines the freedom of the open water with the comforts of home, making it ideal for a luxurious lifestyle at sea.

Mark Hesselmans

TECHNISCHE DATEN

Maße	27.85 x 4.34 x 3,15 / 1.15 (m)	Werft	SRF Harlingen
Baujahr	2018	Kabinen	2
Material	Stahl	Kojen	4
Motor(en)	1 x Doosan 6 Cylinder Model L-136 diesel	PS/kW	160.00 (PS), 117.76 (kW)
Angebotspreis	€ 379.900 (MwSt. Bezahlt)	Liegeplatz	contact Loosdrecht

KONTAKT

Verkaufsbüro	De Valk Loosdrecht B.V.	Telefon	+31 (0)35 582 90 30
Adresse	't Breukeleveense Meentje 6 1231LM Loosdrecht / Wijdemeren NL	E-Mail	loosdrecht@devalk.nl

HAFTUNGSAUSSCHLUSS

Diese Angaben erfolgen nach bestem Wissen, können jedoch nicht garantiert werden.



LUXE MOTOR 28M

ALLGEMEIN

Modell	LUXE MOTOR 28M
Typ	Motoryacht
Rumpflänge (m)	27,85
Breite (m)	4,34
Tiefgang (m)	1,15
Tiefgang min (m)	3,15
Baujahr	2018
Lancierung	2018
Werft	SRF Harlingen
Land	Niederlande
Ballast (Ton)	Beton 16
Brutto tonnage	68
Rumpfmateriäl	Stahl
Rumpffarbe	Blau
Rumpfform	Plattboden
Material Aufbauten	Stahl Nelfadur paint
Stossliste	Stahl
Deckmaterial	Stahl
Deck Finish	Antirutsch Farbe Epifanes Multiforte with sand added
Deck Finish Aufbauten	Antirutsch Farbe
Pflicht Bedeckung	Antirutsch Farbe
Antifouling (Jahr)	June 2023
Fenster Einfassung	Mahagoni
Fenster Material	Doppelverglasung
Decks Luke	ja
Bullauge	Messing
Isolation	Steinwolle
Mast legbar	handbetrieb
Treibstofftank (Liter)	Stahl 2700
Füllstandsanzeige (Treibstofftank)	Glass in engine room



LUXE MOTOR 28M

Trinkwassertank (Liter)	Stahl 2400
Füllstandsanzeige (Trinkwasser)	In wheelhouse dashboard
Fäkaelien Tank (Liter)	Kunststoff 1 X 800 1 X 200
Fäkaelien Tankablauf	Deck Verbindung + Pumpe
Radsteuerung	hydraulik Heavy duty system
Innerhalb Steuerung	ja
Weitere Info Farbe und Anstrich	Complete repaint June 2023

UNTERKUNFT

Kabinen	2
Kojen	4
Innen	Teak Teak panelling and white boards
Fussboden	Holzabdruck
Achterdeck	ja
Ruderhaus	ja
Salon	ja
Heizung	wasserheizung
Klima Anlage	ja
Dinette	ja
Tür zum Achterdeck	ja
Kombüse	ja
Arbeitsfläche	Corian
Spülbecken	Corian
Herd	Induktion Miele
Ofen	Miele
Dunstabsauge	ja
Mikrowelle	ja
Kuhlschrank	1x Galley 1x Wheelhouse
Gefrier Truhe	1x Galley
Warmwasser System	uber Heizung Post Diesel



LUXE MOTOR 28M

Wasserdruck System	elektrisch Speck PM10 with softening unit and water filter system (2023)
Geschirrspulmaschine	ja
Eignerkabine	Französisch Bett
Kleiderschrank	hängend/Schublad/Regale
Badezimmer	en suite
Toilet	en suite
Toilette System	elektrisch
Handwaschbecken	im Badezimmer
Dusche	en suite
Gästekabine 1	Doppelbett
Kleiderschrank	Regale
Badezimmer	en suite
Toilette	en suite
Toilette System	elektrisch
Handwaschbecken	im Badezimmer
Dusche	en suite
Waschmaschine/Trockner Kombi	ja

MASCHINEN

Motoranzahl	1
Marke	Doosan 6 Cylinder
Typ	Model L-136
PS	160
kW	117.76
Kraftstoffart	Diesel
Installiert im Jahr	2016
Motorstunden	1048
Kühlungssystem Motor	geschlossenen Kielkühlung
Antrieb	Schraubenwelle
Welle Dichtung	ja



LUXE MOTOR 28M

Motor bedienung	Seilzug Kabel
Gewende getriebe	hydraulic Dong I Marine 2,45:1
Bugschraube	elektrisch 370 KGF 24 Volt D300 12kw
Propeller Typ	fest
Propellerblätter	3 bronze
Material Propellerwelle	Edelstahl
Elektrische Bilgenpumpe	2x
Bilge Alarm	ja
Generator	leise Separator BW13,5 / 15 TKKS
Betriebsstunden Generator	181
Batterien	ja
Starterbatterie	2 x Standalone VMF Starter Batteries
Versorgungsbatterie	6 x Numax Auxillary Power House
Generatorbatterie	1 x Standalone VMF battery to start BW Generator
Bugschraubebatterie	6 x Optima Yellow Top
Batterie Ladegerat/Umwandler	Victron Quattro 24V/3000W/70A
Landstrom	mit Kabel
Trenn transformator	Victron Isolation Transformer
Weitere Info	Waterluxe Water softener

NAVIGATION

Tiefenanziege	ja
Tiefenanziege/Logge	ja
UKW	ja
Ruderwinkel Anzeige	ja
Plotter/GPS	Garmin
AIS Transceiver	Emtrak A100
Navigation Beleuchtung	ja

AUSRÜSTUNG

Bimini	ja
---------------	----



LUXE MOTOR 28M

Sonnenschirm	ja
Cockpit Polster	ja
Cockpit Tisch	ja
Badeleiter	ja
Gangway	ja
Anker	ja
Ankerkette	40M
Ankerwinde	handbetrieben
Deckwasche	ja
See Reling	Stahl
Zupackenschiene (aufbauten)	Stahl
Seiten-Einstieg Seereling	ja
Scheibenwischer	ja
Horn	Luftdruck
Fenderkissen	ja
Festmacher	ja
Reserve Teilen	ja
TV	ja
Feuerloscher in Maschine Raum	ja



LUXE MOTOR 28M



LUXE MOTOR 28M



LUXE MOTOR 28M



LUXE MOTOR 28M



LUXE MOTOR 28M



LUXE MOTOR 28M



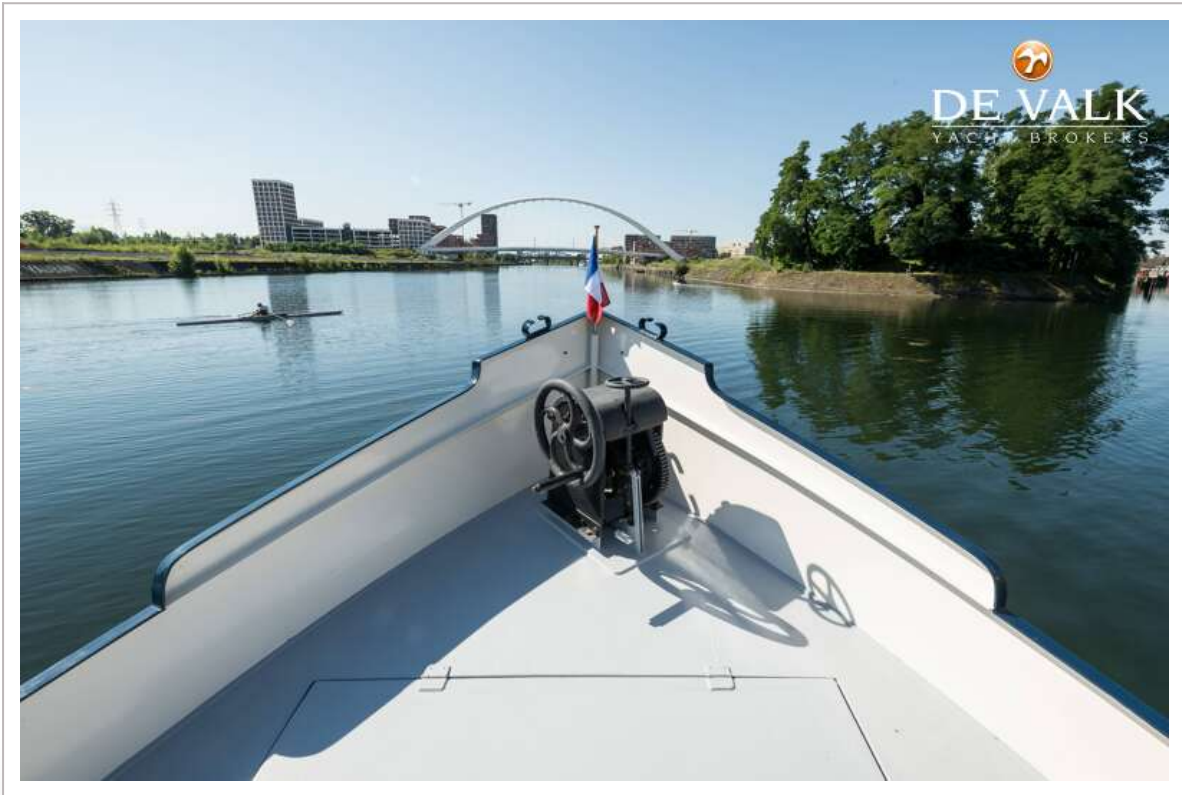
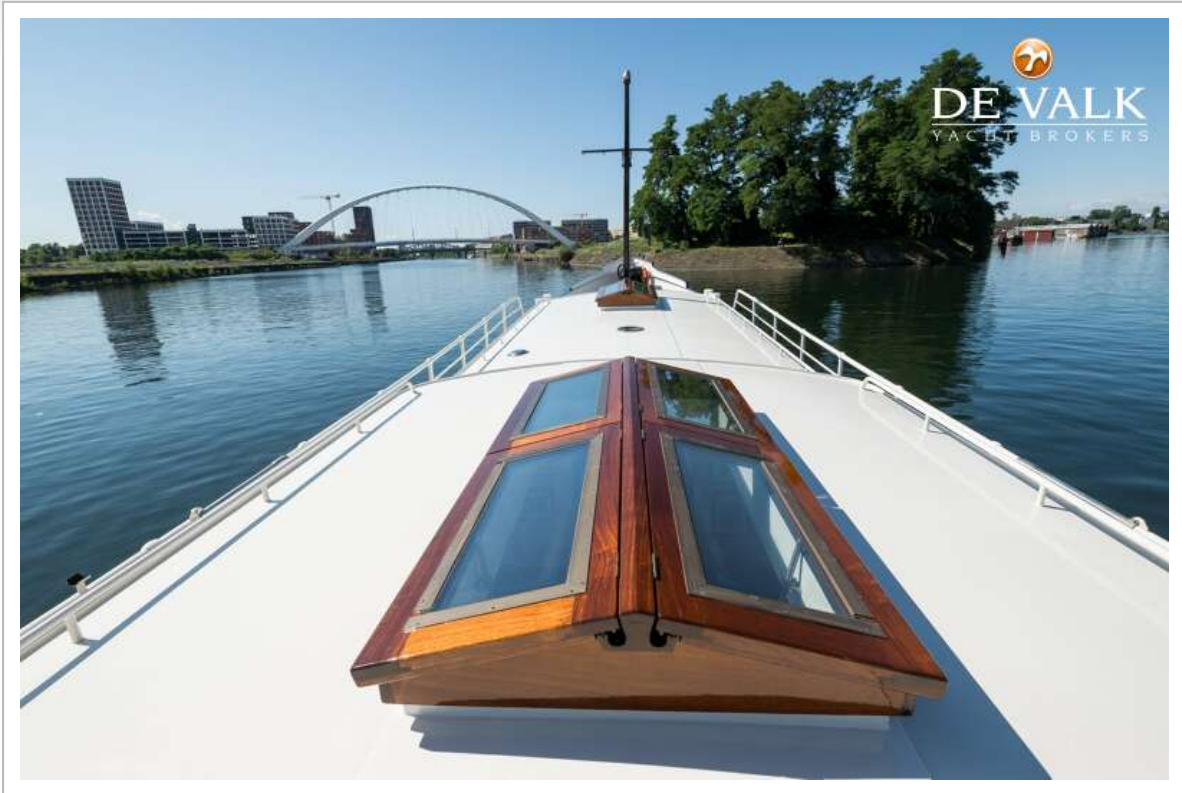
LUXE MOTOR 28M



LUXE MOTOR 28M



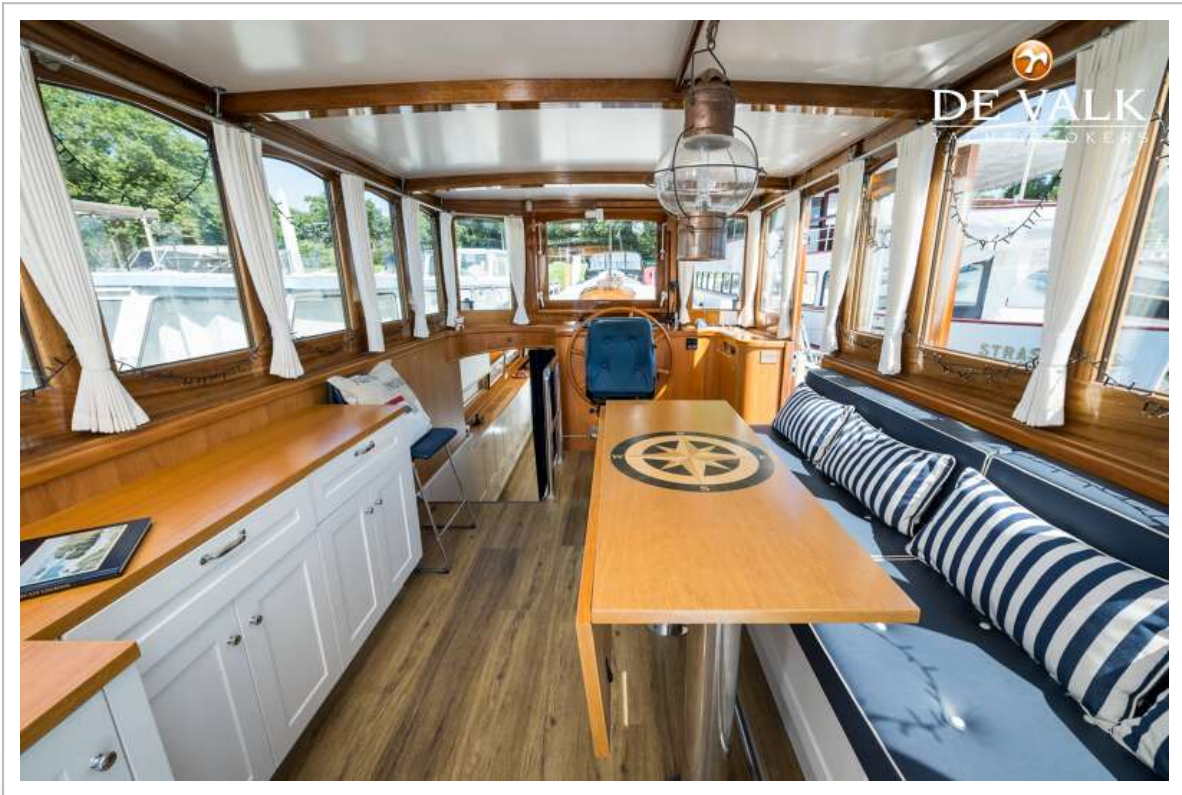
LUXE MOTOR 28M



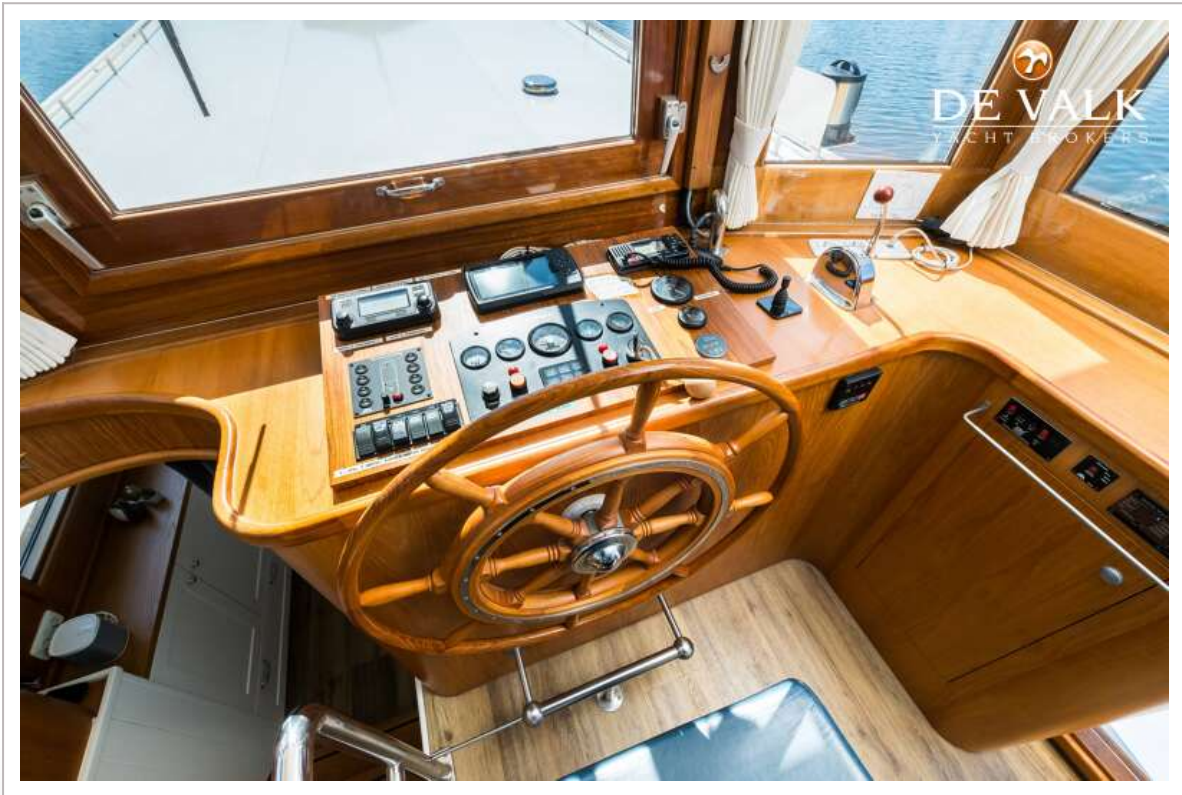
LUXE MOTOR 28M



LUXE MOTOR 28M



LUXE MOTOR 28M



LUXE MOTOR 28M



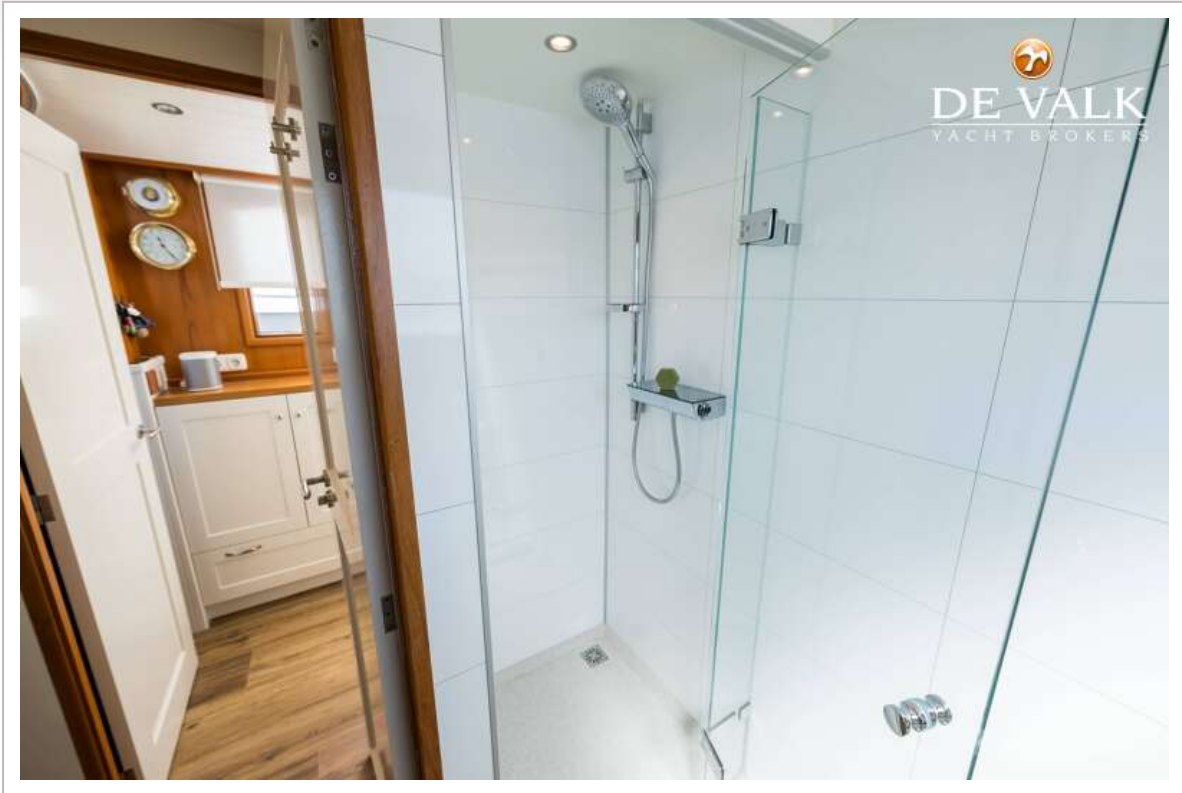

DE VALK
YACHT BROKERS



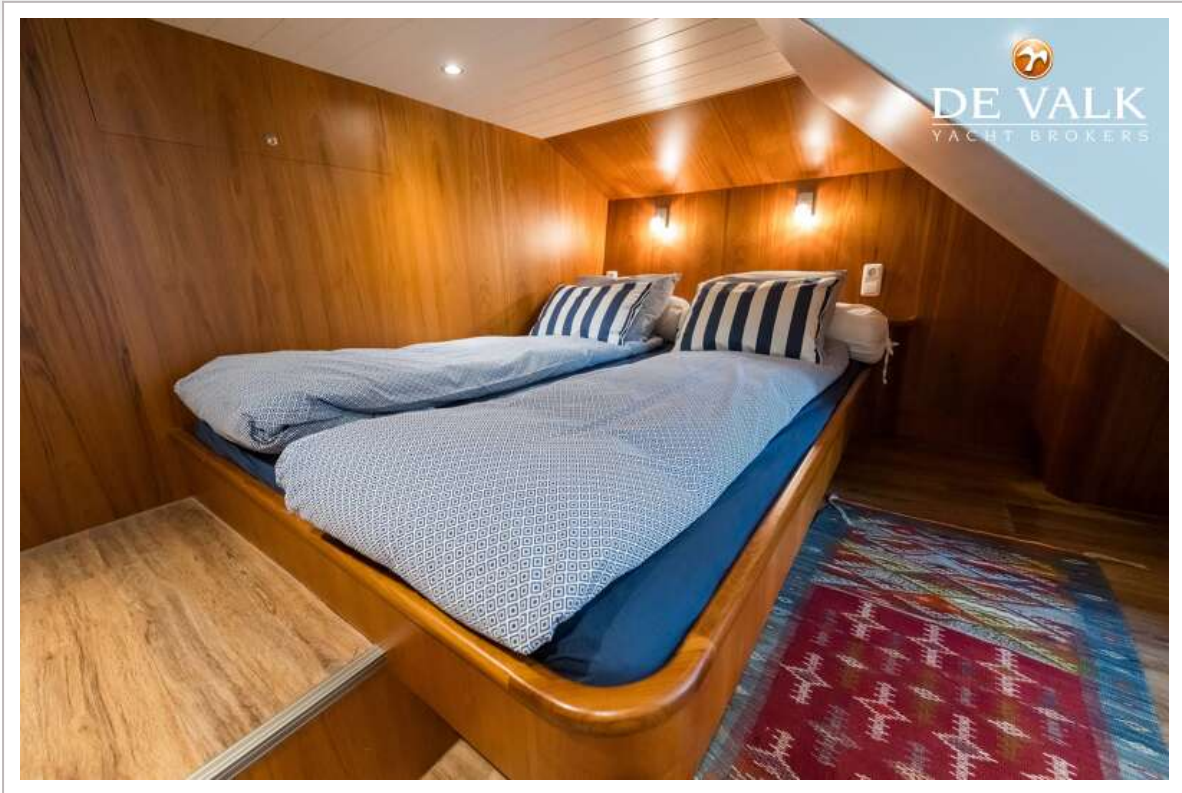

DE VALK
YACHT BROKERS



LUXE MOTOR 28M



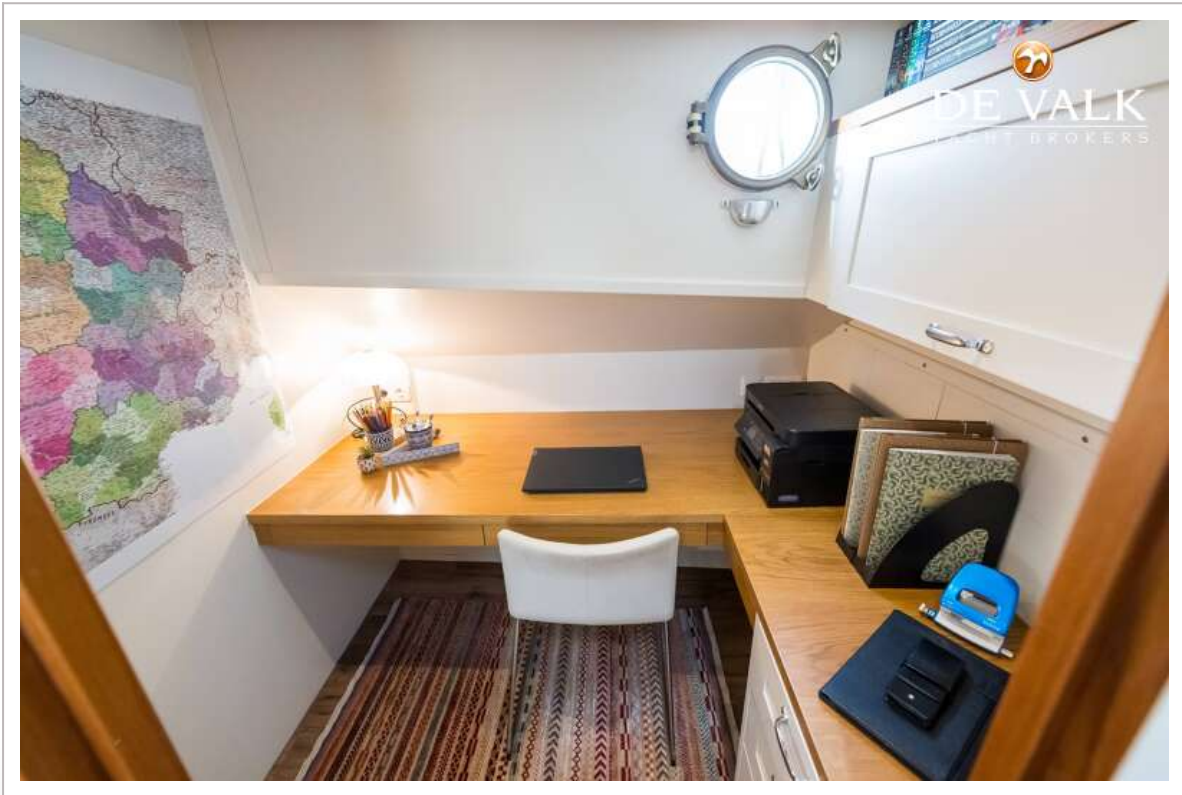
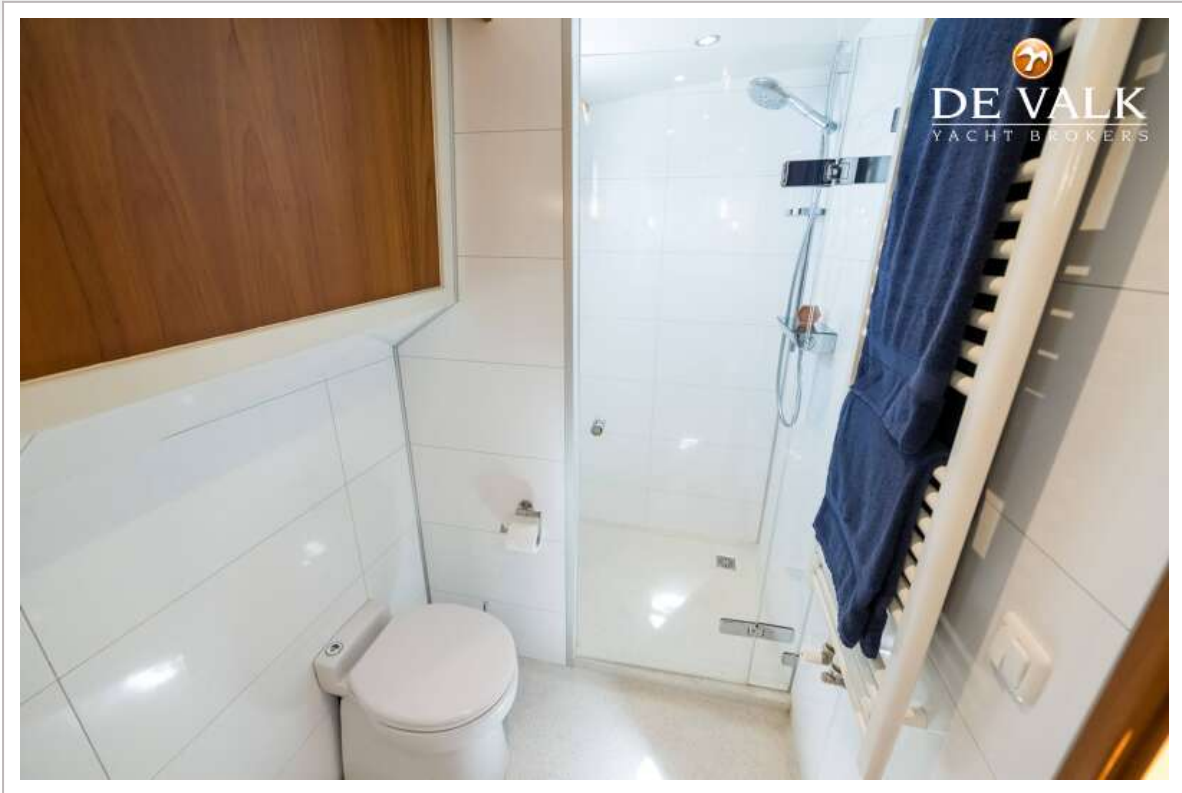
LUXE MOTOR 28M



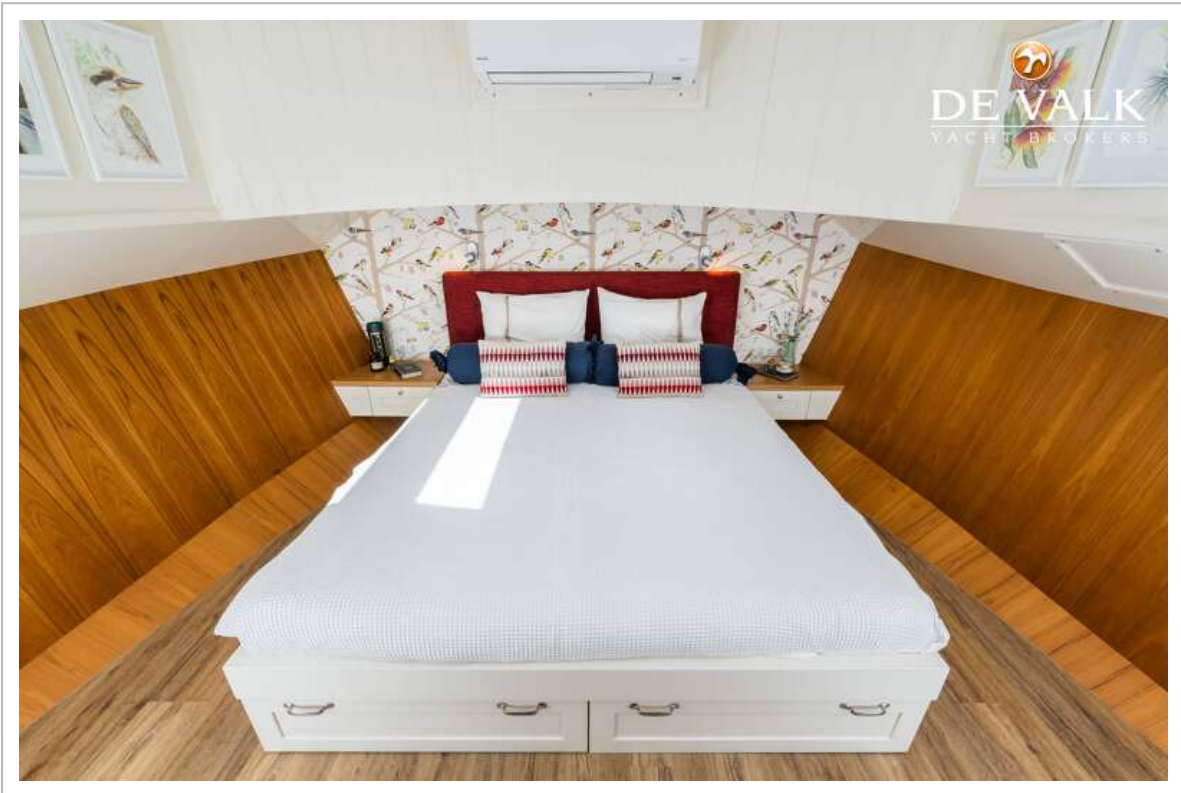
LUXE MOTOR 28M



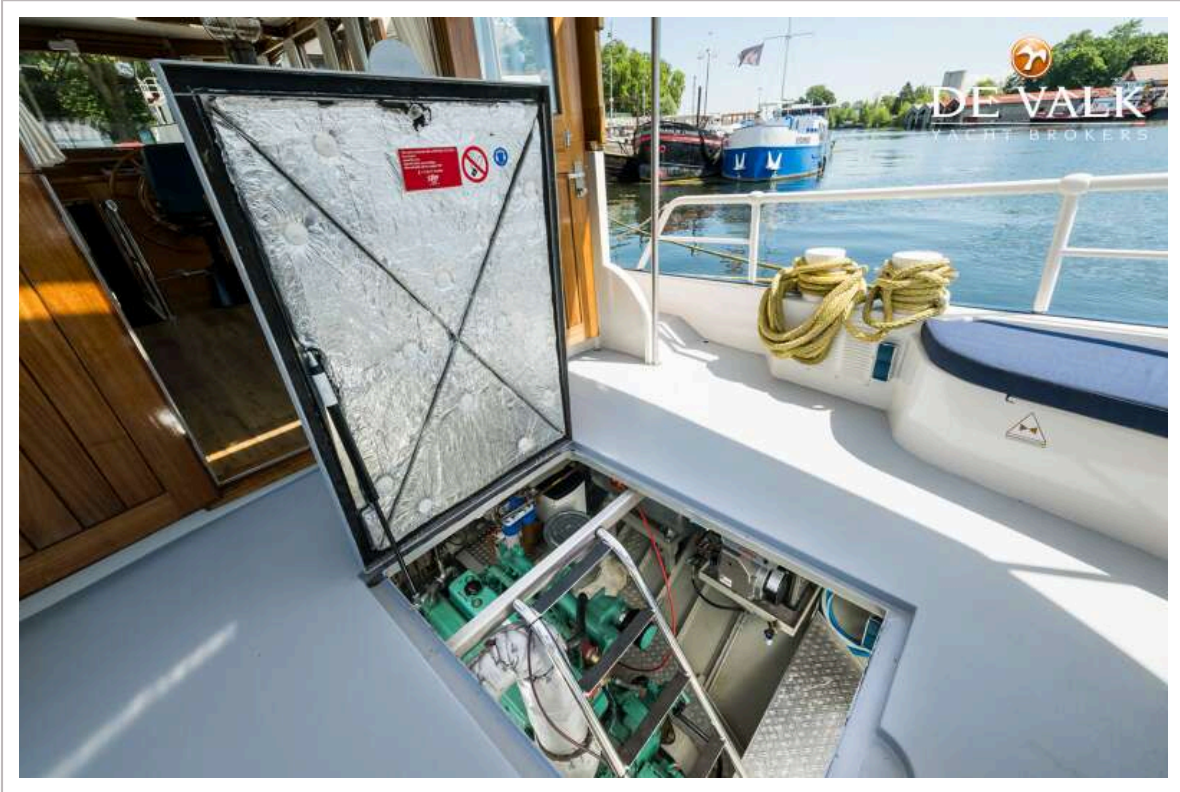
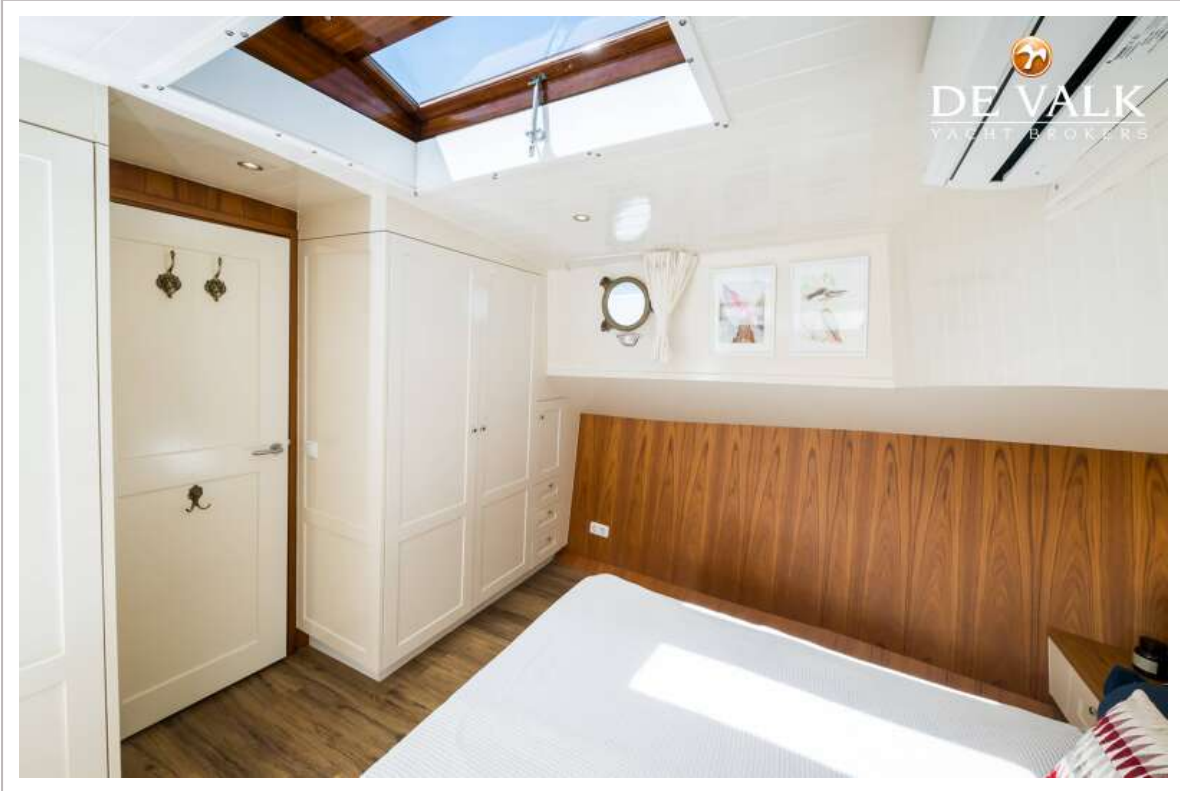
LUXE MOTOR 28M



LUXE MOTOR 28M



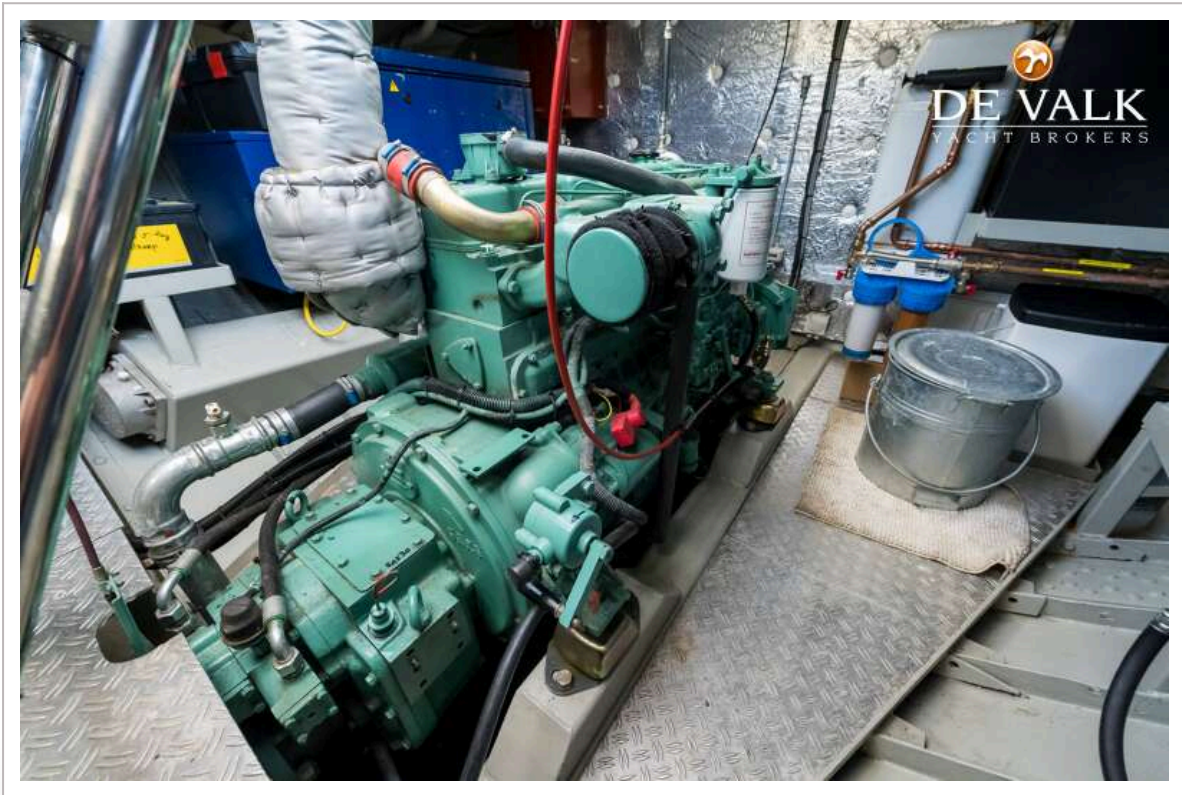
LUXE MOTOR 28M



LUXE MOTOR 28M



LUXE MOTOR 28M



LUXE MOTOR 28M

