



DE VALK
YACHT BROKERS



HOUSEBOAT WATERLOFT LUXEMOTOR



DE VALK
YACHT BROKERS

BROKER'S COMMENTS

""Flow": Houseboat, Waterloft, luxe motor, floating office, floating apartment or B&B there are so many possibilities! Two separate living areas the large main living in the front and the smaller apartment in the aft with own entrance. A few keywords: Spacious, modern, a lot of natural light, many possibilities. In sailing condition with bow thruster and CVO certificate including the Rhine river. Let us know if you need more information or maybe want to make an appointment view "Flow"? Viewing possible by appointment, "Flow" is not located in our sales marina."

Arne Doodeman

SPEZIFIKATIONEN

Maße	39,98 x 6,60 x	Baumeister	Built in Geertruidenberg, yard unknown
Baujahr	1913	Kabinen	4
Material	Stahl	Schlafplätze	10
Motor(en)	1 x Caterpillar 3306B D.I. diesel	Pk/Kw	190 (pk), 139,84 (kw)
Angebotspreis	EUR 950.000 (Mehrwertsteuer: bezahlt)	Liegeplatz	contact Monnickendam

KONTAKT

Geschäftsstelle	De Valk Monnickendam	Telefon.	+31 299 65 63 50
Adresse	Hoogedijk 6 1145 PM Katwoude The Netherlands	Fax	+31 (0)299 65 63 41
		E-Mail -Adresse	monnickendam@devalk.nl

DISCLAIMER

Obwohl wir uns der Richtigkeit, Vollständigkeit und Aktualität unserer Informationen größte Sorgfalt widmen, können aus den Informationen keine Rechtsansprüche abgeleitet werden.



GENERAL

Modell	HOUSEBOAT WATERLOFT LUXEMOTOR
Typ	Motoryacht
Rumpflänge (m)	39,98
Breite (m)	6,60
Tiefgang min (m)	1,40
Durchfahrtshöhe (m)	4,65
Baujahr	1913
Werft	Built in Geertruidenberg, yard unknown
Land	Niederlande
Ballast (Ton)	There is no ballast, no concrete in the bilge.
Rumpfmateral	Stahl
Rumpffarbe	Schwarz
Haut-dicke Rumpf (mm)	ja
Rumpfform	Plattboden
Material Aufbauten	Stahl
Haut-dicke Aufbauten (mm)	ja
Haut-dicke Deck (mm)	ja
Stossliste	Stahl
Deckmaterial	Stahl
Deck Finish	Antirutsch Farbe
Deck Finish Aufbauten	gemalt
Antifouling (Jahr)	ja
Fenster Material	Sicherheitsglas - and double glazed windows
Decksluke	ja
Bullauge	Kupfer
Isolation	Schaum Main living, foam insulated. Second living is probably rockwool.
Radar Träger	nicht klappbar Stainless steel radar arch
Treibstofftank (Liter)	Stahl 2 x approx. 800 liter in front ship
Treibstofftank 2 (Liter)	Stahl 1 x approx. 2500 liter in aft ship



HOUSEBOAT WATERLOFT LUXEMOTOR

Trinkwassertank (Liter)	Kunststoff Approx. 3000 litre in front ship, Approx. 1500 liter in aft ship
Fäkaelien Tank (Liter)	Kunststoff 2 x approx. 150 liter
Radsteuerung	hydraulik
Innerhalb Steuerung	ja
Weitere Info	ja
Weitere Info	ja

UNTERKUNFT

Kabinen	4
Kojen	10
Innen	Modern style specious interior with a lot of light.
Einteilung	Specious with 4 bedrooms
Fussboden	concrete finish with floorheating
Offenen Cockpit	ja
Salon	ja
Heizung	wasserheizung Eta pallet central heating sytem.
Heizung 2	wasserheizung Second diesel central heating system for the second living.
Speisezimmer	ja
Tür zum Cockpit	ja
Kombüse	ja
Arbeitsfläche	Beton cire
Spülbecken	ja
Herd	Induktion Siemens
Dunstabsaug	ja
Kuhlschrank	Siemens
Gefrier Truhe	Siemens
Warmwasser System	uber Heizung 500 litre on the pallet central heating system.
Wasserdruck System	elektrisch
Geschirrspulmaschine	Siemens
Eignerkabine	ja



Badezimmer	getrennt Large modern bathroom with bath, washbowl and shower
Handwaschbecken	ja
Dusche	ja
Badewanne	ja
Gästekabine 1	ja
Toilette	getrennt Modern style separate toilet
Gästekabine 2	ja
Gästekabine 3	ja
Gästekabine 4	In the aft apartment
Waschmaschine	Indesit
Trockner	Indesit

MOTOR(EN)

Motoranzahl	1
Marke	Caterpillar
Typ	3306B D.I.
PS	190
kW	139.84
Kraftstoffart	Diesel
Kühlungssystem Motor	indirekte Wärmetauscher
Antrieb	Schraubenwelle
Motor bedienung	Seilzug Kabel Morse
Gewende getriebe	hydraulic Twindisk
Bugschraube	DAF 1160 engine on the bowthruster
Propeller Typ	fest
Material Propellerwelle	Edelstahl
Propellerwelle schmierung	Fett
Generator	Hatz engine on 25 Kva Stamford generator
Batterien	ja
Batterie Ladegerat	ja
Umwandler	ja



Landstrom	mit Kabel
Weitere Info	ja

NAVIGATION

Navigation Beleuchtung	ja
Suchscheinwerfer	2x

AUSRÜSTUNG

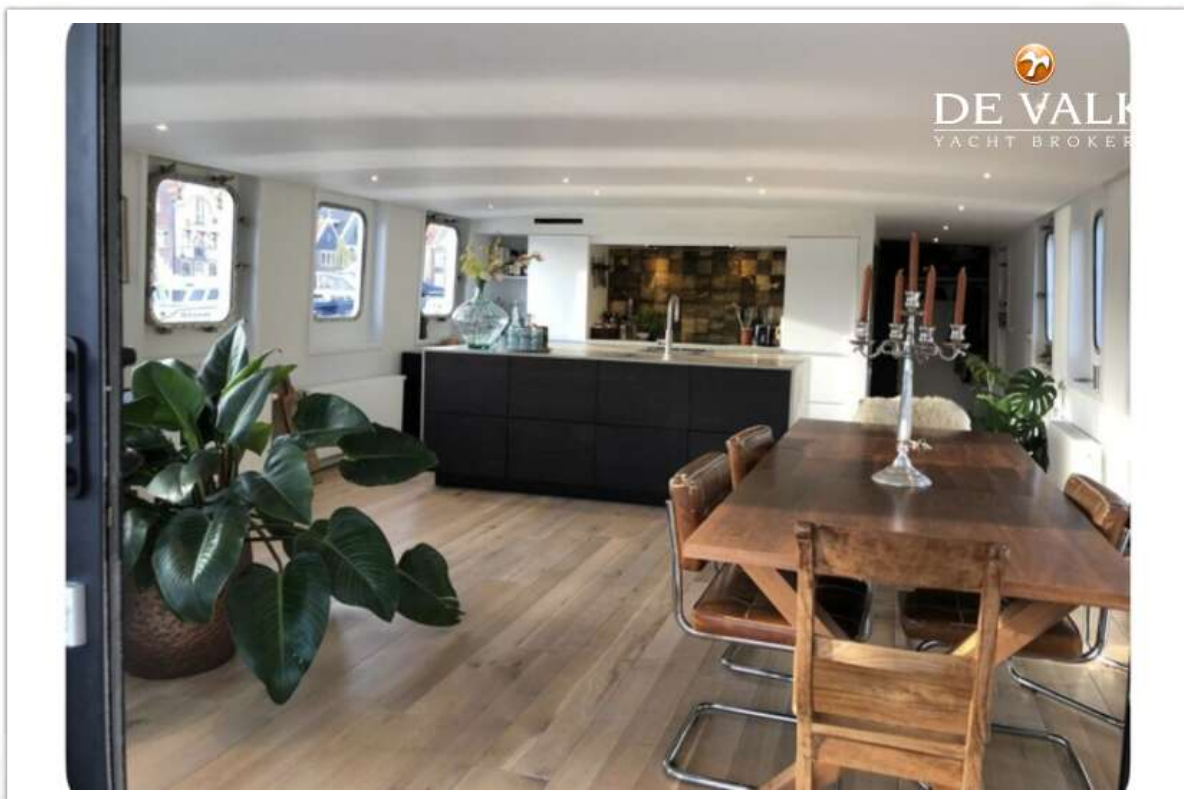
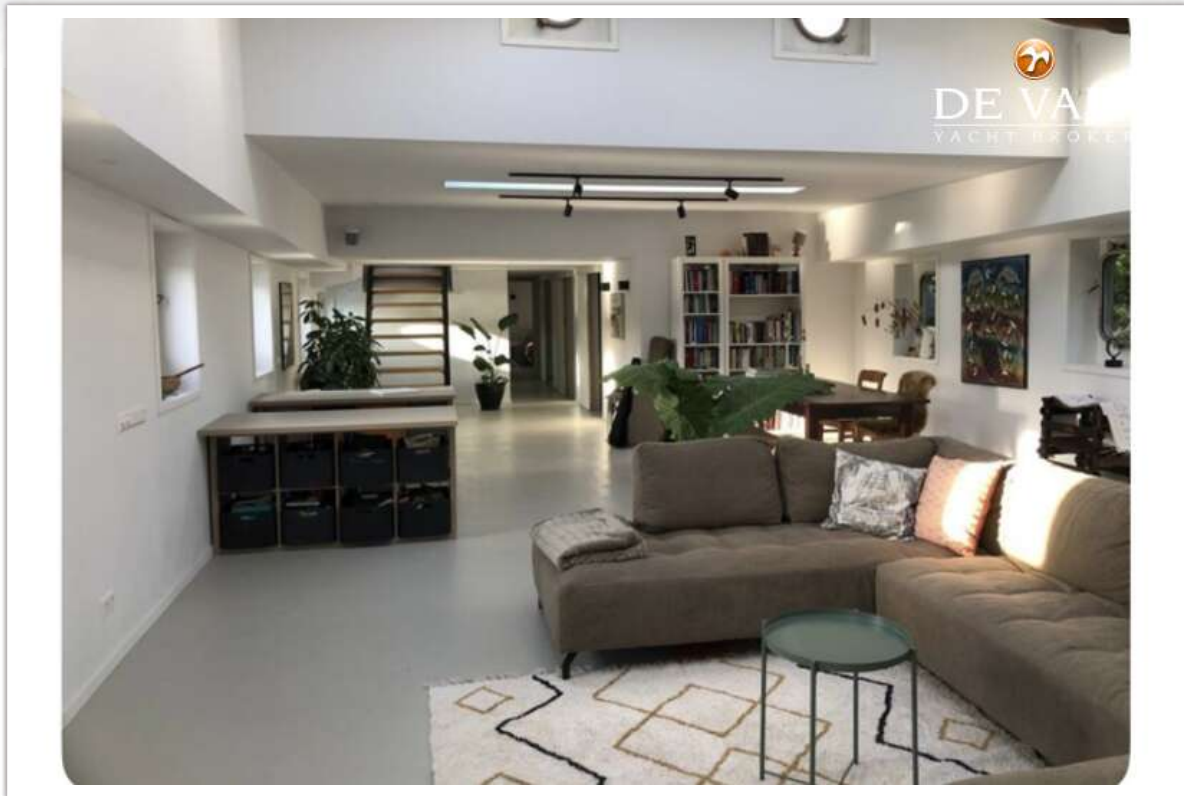
Badeleiter	Edelstahl 2x stainless steel boarding ladder
Anker	Achor on the bow and stern
Ankerkette	ja
Ankerwinde	handbetrieben
Deck Kran	2 x deck crane
See Reling	Stahl
Scheibenwischer	2x
Horn	ja
Fenderkissen	ja
Festmacher	ja



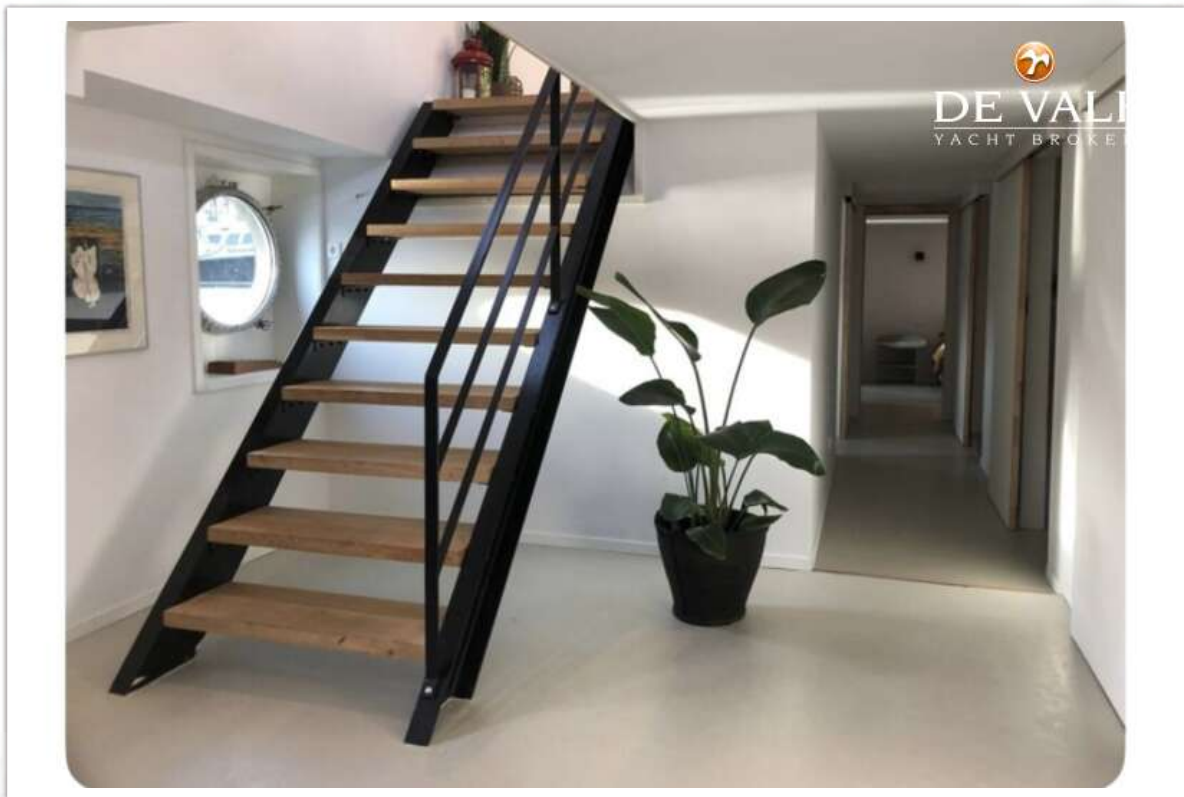
HOUSEBOAT WATERLOFT LUXEMOTOR



HOUSEBOAT WATERLOFT LUXEMOTOR



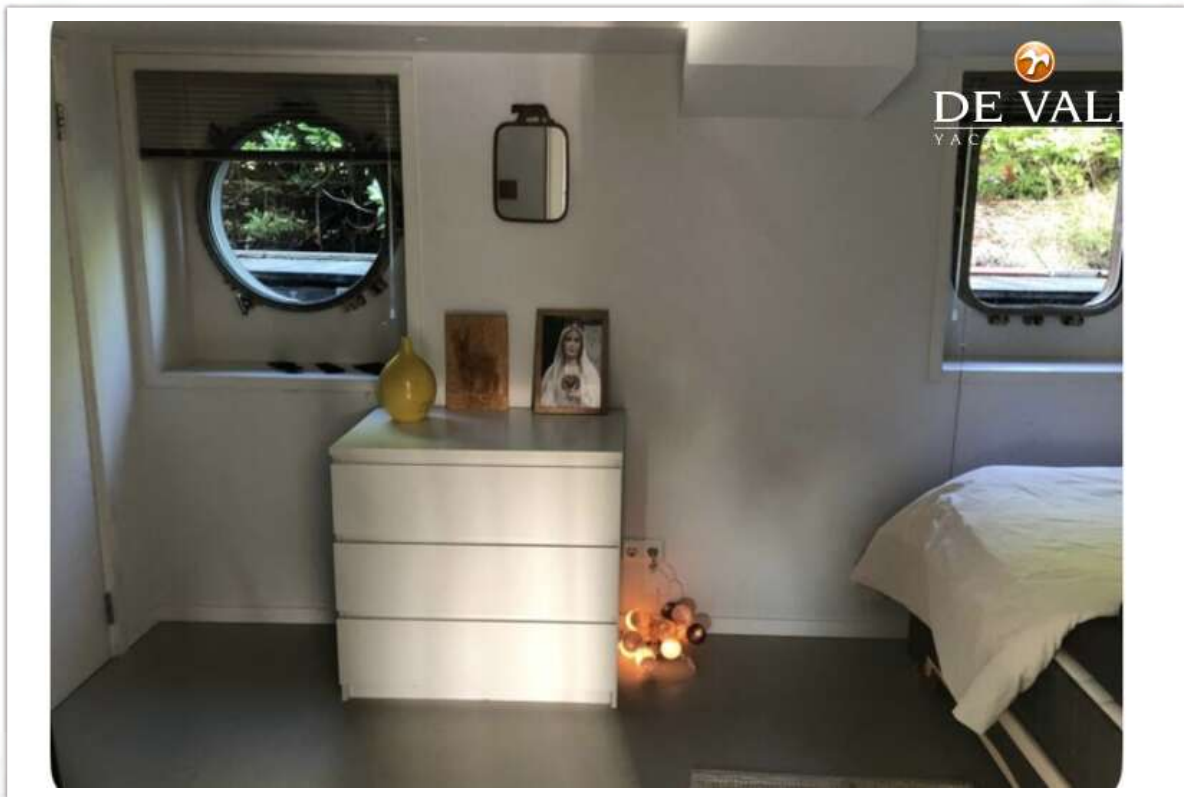
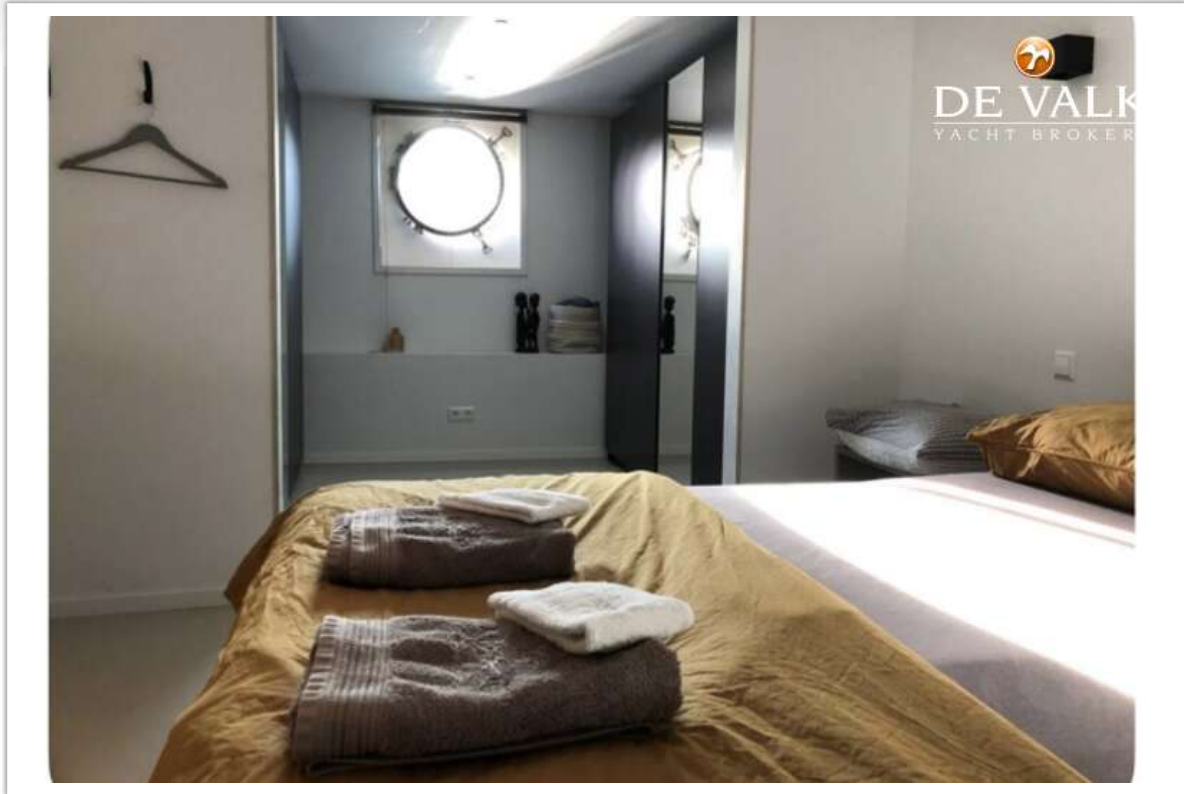
HOUSEBOAT WATERLOFT LUXEMOTOR



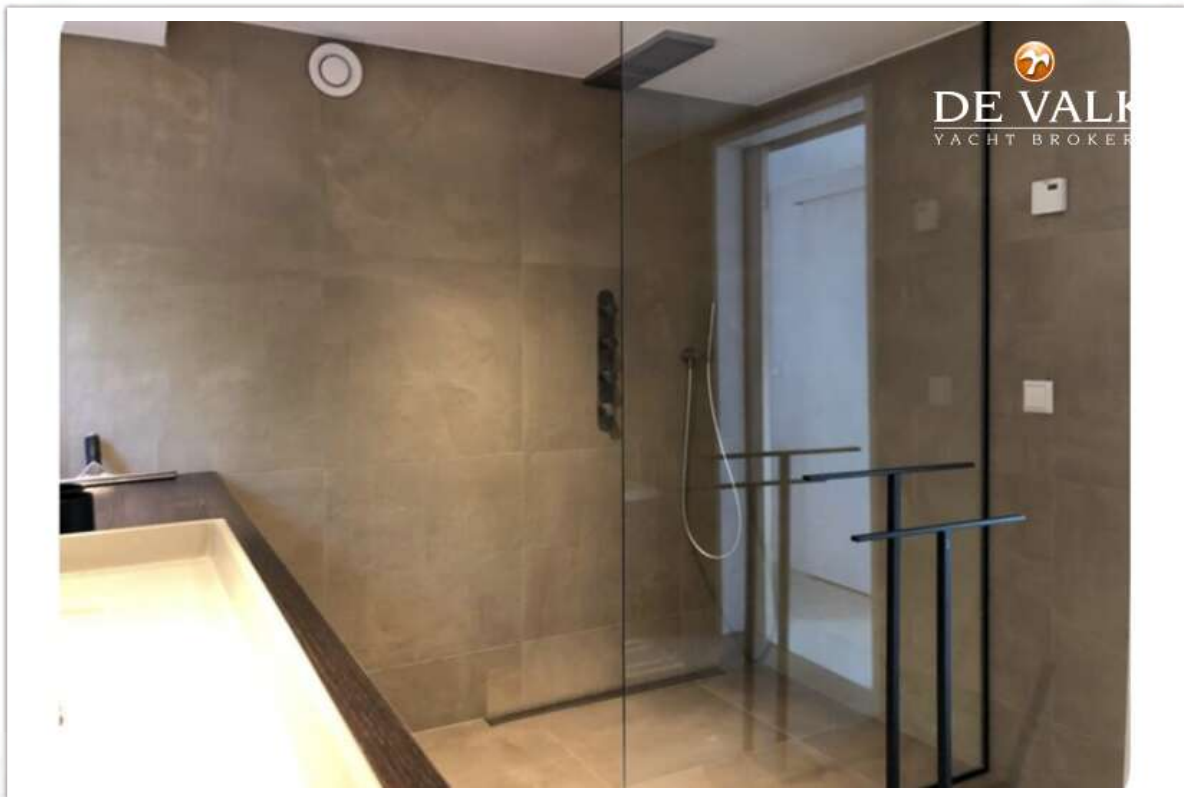
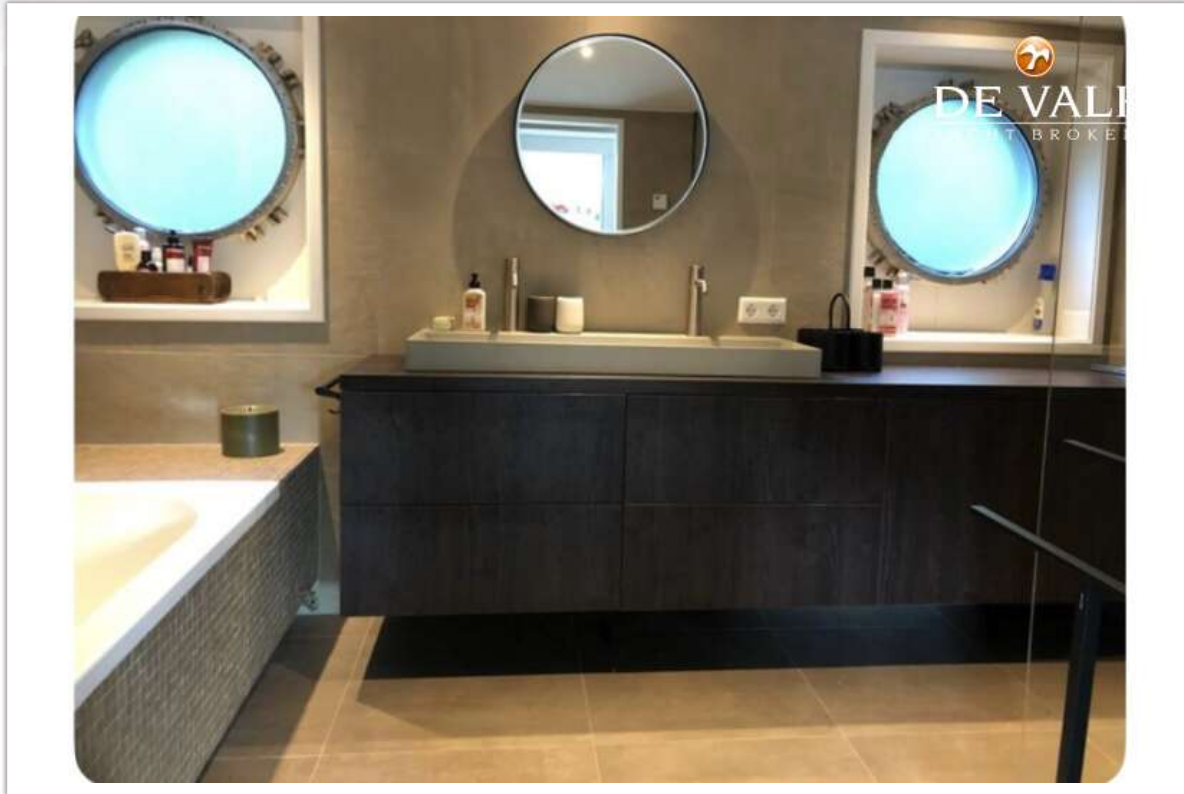
HOUSEBOAT WATERLOFT LUXEMOTOR



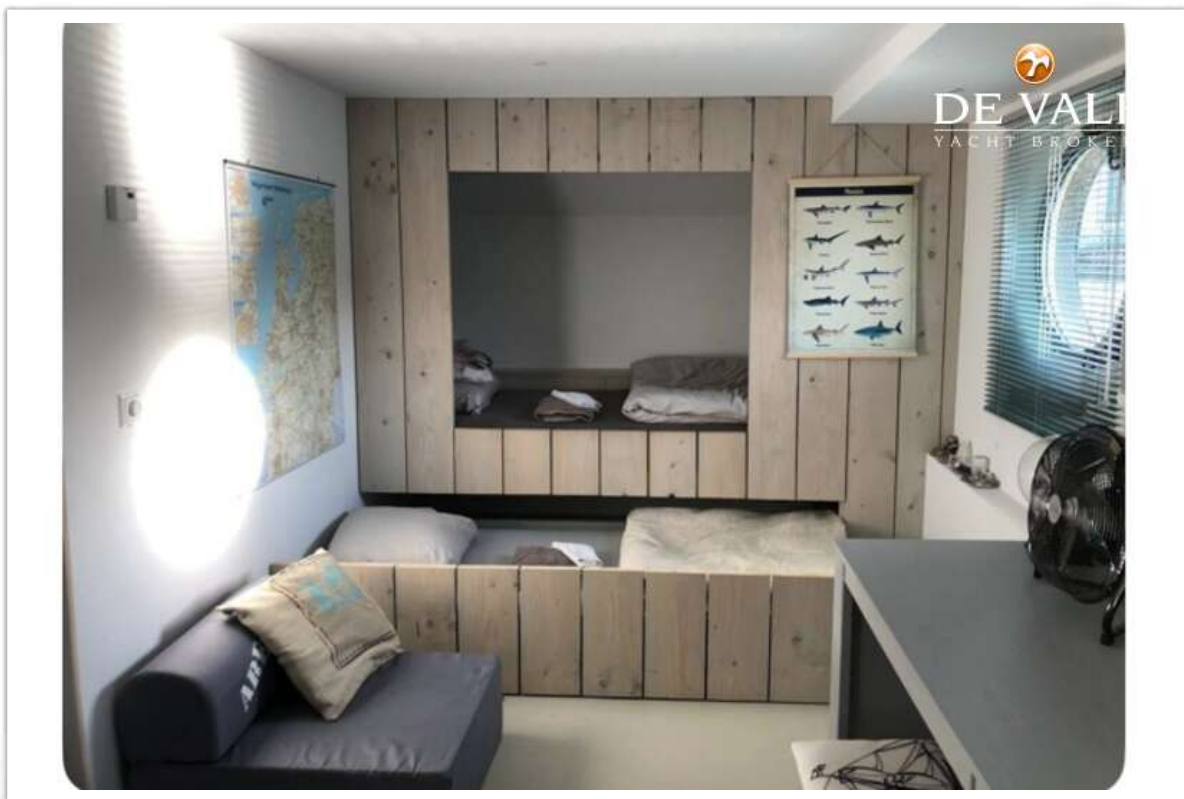
HOUSEBOAT WATERLOFT LUXEMOTOR



HOUSEBOAT WATERLOFT LUXEMOTOR



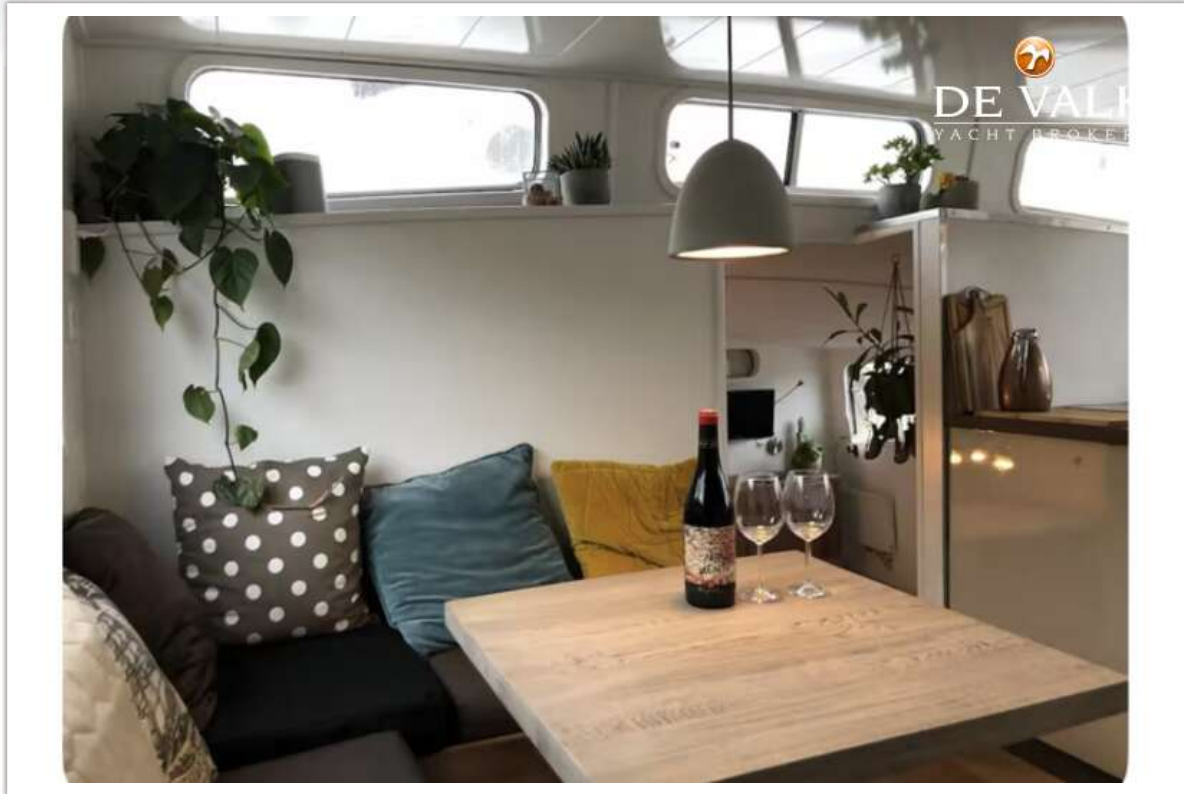
HOUSEBOAT WATERLOFT LUXEMOTOR



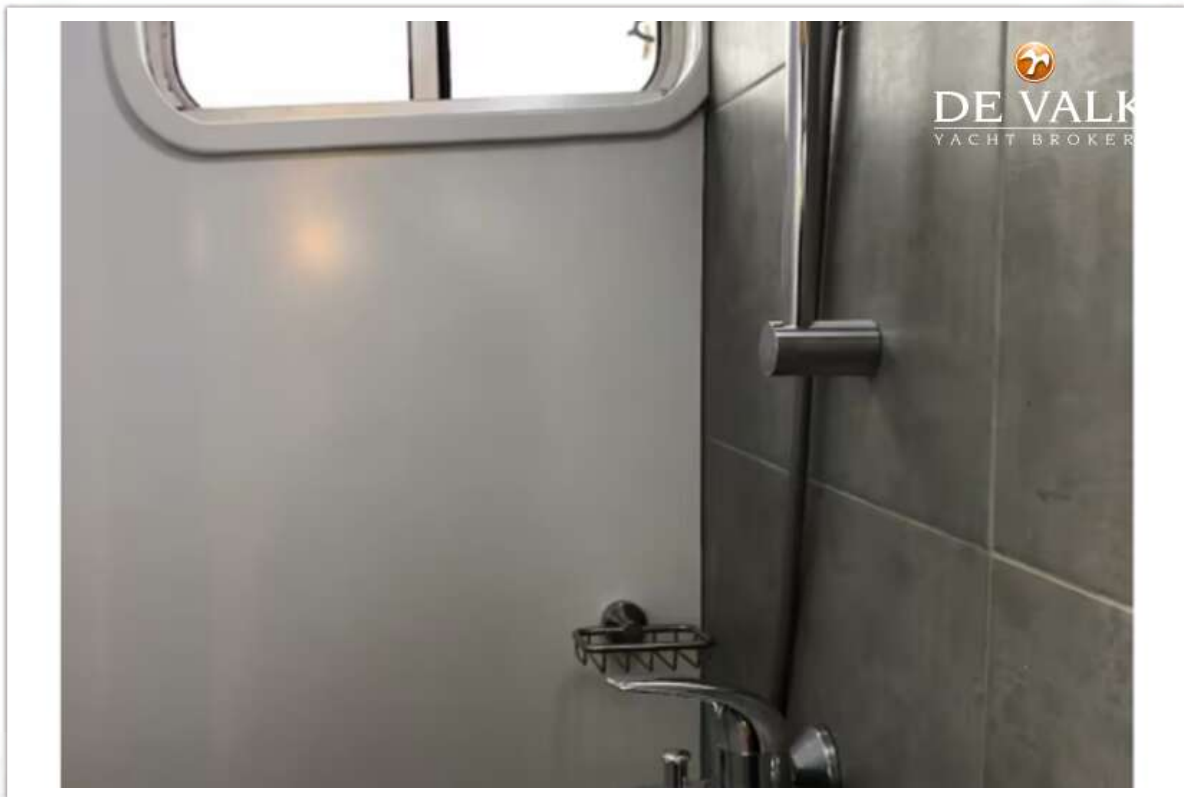
HOUSEBOAT WATERLOFT LUXEMOTOR



HOUSEBOAT WATERLOFT LUXEMOTOR



HOUSEBOAT WATERLOFT LUXEMOTOR



HOUSEBOAT WATERLOFT LUXEMOTOR

