



DE VALK
YACHT BROKERS



RODMAN MUSE 74



DE VALK
YACHT BROKERS

KOMMENTARE DES MAKLERS

"Rodman Muse 74," constructed in 2012 and owned by its original proprietor, remains in exceptional condition with excellent maintenance. The yacht's 450 engine hours have been accumulated through trial sails with potential buyers, ensuring the engines are well-tested. The interior, crafted from the finest oak wood and premium materials, accommodates 8 guests across 4 cabins and 3 crew members in 2 cabins. Having only been used for demonstrations, the yacht is essentially "as new." "Rodman Muse 74" is ready to sail and eager to take you to the most beautiful spots on the water in pure luxury.

Sjoerd Paddenburg

TECHNISCHE DATEN

Maße	23.16 x 5.67 x 1,16 / 1.78 (m)	Werft	Rodman Polyships S.A.U.
Baujahr	2012	Kabinen	4
Material	GFK	Kojen	6
Motor(en)	2 x MAN D2 842 LE 433 diesel	PS/kW	2 x 1,550.00 (PS), 1,140.80 (kW)
Angebotspreis	€ 1.990.000 (MwSt. Nicht bezahlt)	Liegeplatz	Spanien

KONTAKT

Verkaufsbüro	De Valk Sneek	Telefon	+31 (0)515 42 80 30
Adresse	Zwolsmanweg 7 8606 KC Sneek NL	E-Mail	sneek@devalk.nl

HAFTUNGSAUSSCHLUSS

Diese Angaben erfolgen nach bestem Wissen, können jedoch nicht garantiert werden.



ALLGEMEIN

Modell	RODMAN MUSE 74
Typ	Motoryacht
Rumpflänge (m)	23,16
Wasserlinienlänge (m)	18,51
Breite (m)	5,67
Tiefgang (m)	1,78
Tiefgang min (m)	1,16
Baujahr	2012
Werft	Rodman Polyships S.A.U.
Land	Spanien
Entwerfer	Fulvio de Simoni
Gewicht (t)	45
Rumpfmateriale	GFK
Rumpffarbe	gebrochenes Weiß
Rumpfform	Deep-V
Material Aufbauten	GFK
Deckmaterial	GFK
Deck Finish	Teak
Pflicht Bedeckung	Teak
Fenster Material	Sicherheitsglas
Bullauge	Edelstahl
Flybridge	ja
Cockpitsonnenpersenning	ja
Radar Träger	nicht klappbar
Treibstofftank (Liter)	Aluminium 2706
Treibstofftank 2 (Liter)	Aluminium 2706
Füllstandsanzeige (Treibstofftank)	ja
Trinkwassertank (Liter)	Aluminium 1308
Füllstandsanzeige (Trinkwasser)	ja
Fäkaelien Tank (Liter)	Aluminium 466



Füllstandsanzeige (Fakaelientank)	ja
Grauwassertank (Liter)	Aluminium 466
Füllstandsanzeige (Grauwasser)	ja
Radsteuerung	hydraulik
Innerhalb Steuerung	ja
Radsteuerung auf Flybridge	hydraulik

UNTERKUNFT

Kabinen	4
Kojen	6
Mannschaftskabine	2
Mannschaftskojen	3
Innen	Eichen
Fussboden	Teppich
Salon	ja
Klima Anlage	ja
Speisezimmer	ja
Schiebetür zum Cockpit	ja
Kombüse	ja
Arbeitsfläche	Silestone
Spülbecken	ja
Herd	keramisch
Ofen	ja
Dunstabsauge	ja
Mikrowelle	ja
Kuhlschrank	ja
Gefrier Truhe	ja
Geschirrspulmaschine	ja
Eignerkabine	Doppelbett
Kleiderschrank	hängend/Schublad/Regale
Badezimmer	en suite



Toilette System	vakuum
Dusche	ja
Gästekabine 1	Doppelbett
Kleiderschrank	hängend/Schublad/Regale
Badezimmer	en suite
Toilette System	vakuum
Dusche	ja
Gästekabine 2	Zwei Einzelbetten
Kleiderschrank	hängend und Schubladen
Badezimmer	en suite
Toilette System	vakuum
Dusche	ja
Gästekabine 3	Zwei Einzelbetten
Kleiderschrank	hängend und Schubladen
Badezimmer	ja
Toilette System	vakuum
Dusche	ja
Mannschaftskabine(n)	2
Badezimmer (Mannschaft)	1
Toilette (Mannschaft)	1
Toilette System	vakuum
Handwaschbecken	im Badezimmer
Waschmaschine	ja

MASCHINEN

Motoranzahl	2
Marke	MAN
Typ	D2 842 LE 433
PS	1550
kW	1140.80
Kraftstoffart	Diesel



Installiert im Jahr	2012
Höchstgeschwindigkeit (Kn)	30
Marschgeschwindigkeit (Kn)	25
Motorstunden	450
Kühlungssystem Motor	indirekte Wärmetauscher
Antrieb	Schraubenwelle
Bugschraube	elektrisch
Material Propellerwelle	Edelstahl
Elektrische Bilgenpumpe	ja
Bilge Alarm	ja
Generator	ja
Starterbatterie	2x 200 Ah
Versorgungsbatterie	800 Ah
Generatorbatterie	200 Ah
Bugschraubebatterie	150 Ah
Batterie Ladegerat	4
Landstrom	mit Kabel
Trimklappen	ja

NAVIGATION

UKW	2
Autopilot	ja
Radar/GPS/Plotter	ja
Navigation Beleuchtung	ja
Suchscheinwerfer	ja

AUSRÜSTUNG

Bimini	ja
Cockpit Tisch	ja
Badeplattform	ja
Anker	Delta



Ankerkette	110 meter
Deck Kran	hydraulik
Fenderkissen	ja
Festmacher	ja
TV	ja
TV-Empfänger	ja
Feuerlöscher in Maschine Raum	ja
Automatische Löschesystem	ja



RODMAN MUSE 74



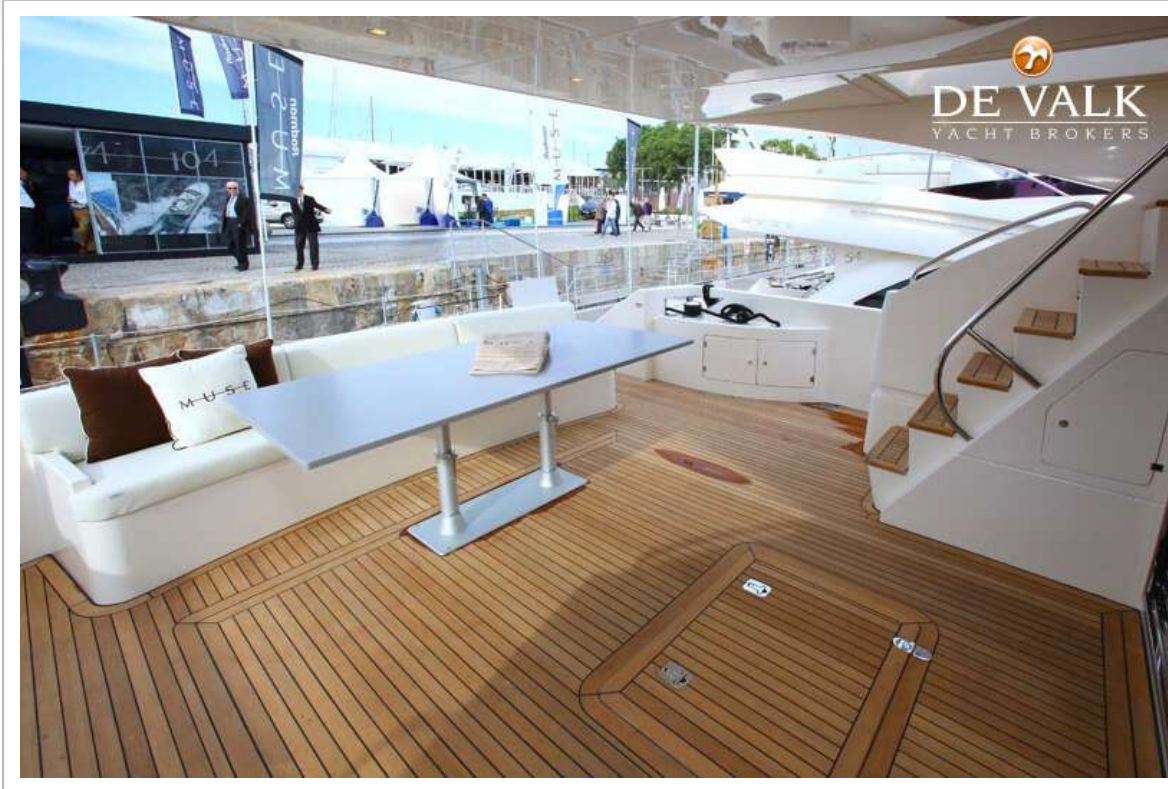
RODMAN MUSE 74



RODMAN MUSE 74



RODMAN MUSE 74

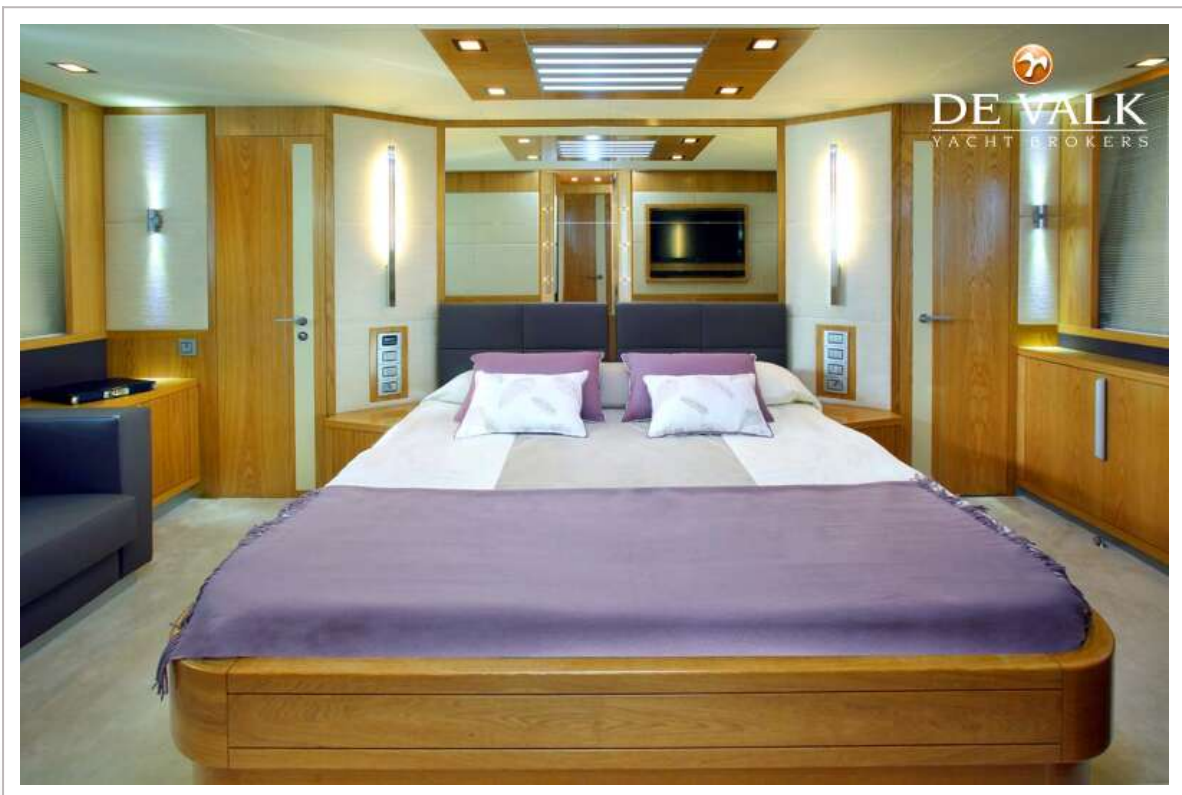


RODMAN MUSE 74

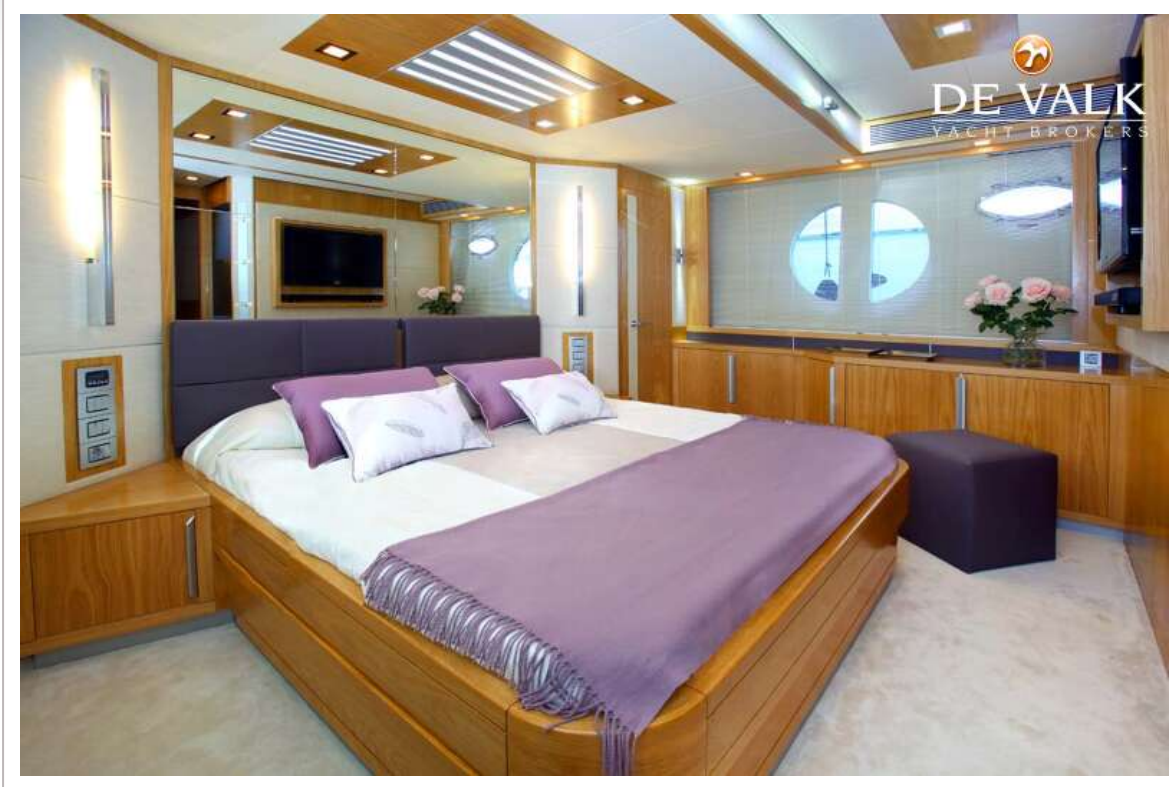


RODMAN MUSE 74





RODMAN MUSE 74



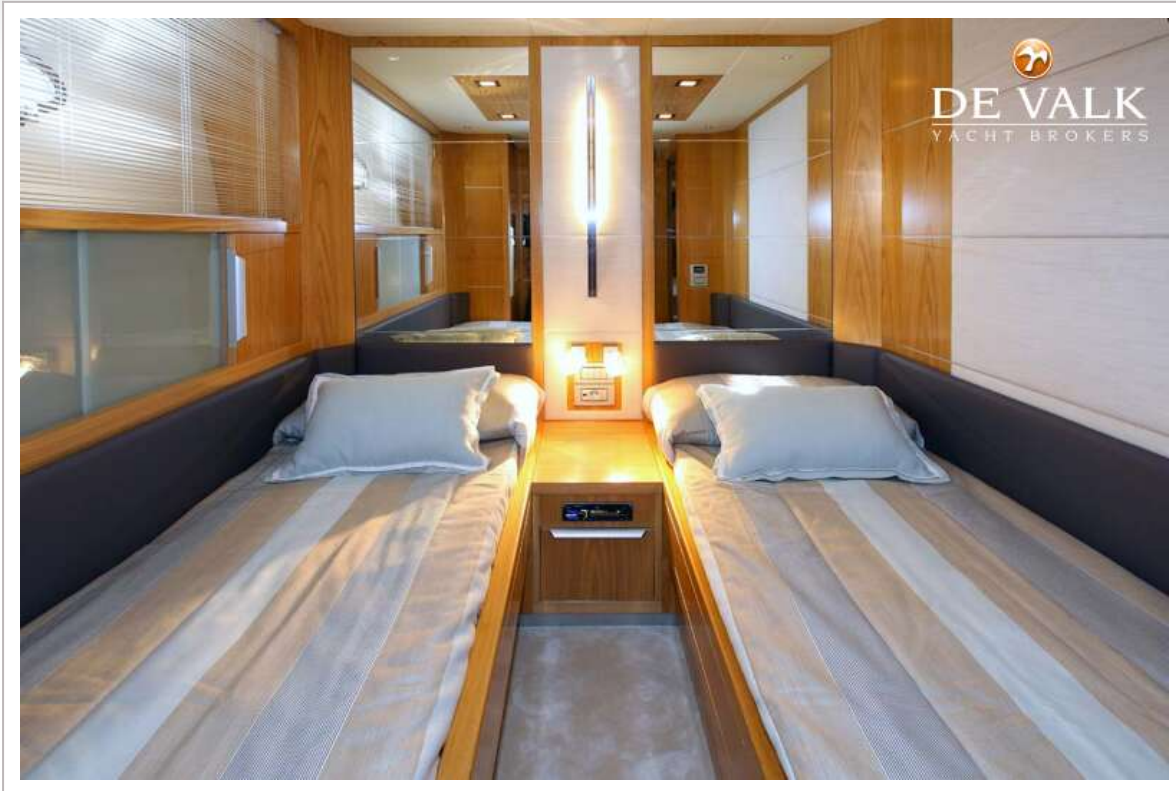
RODMAN MUSE 74



RODMAN MUSE 74



RODMAN MUSE 74



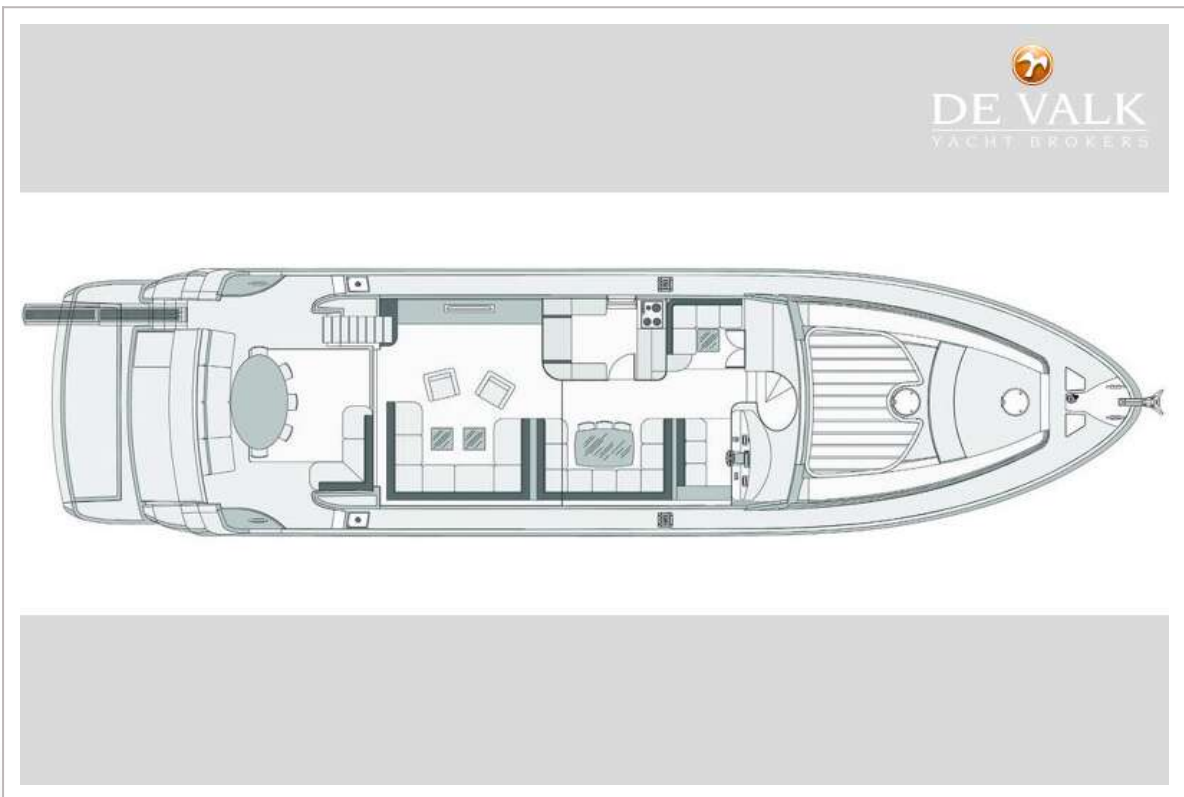
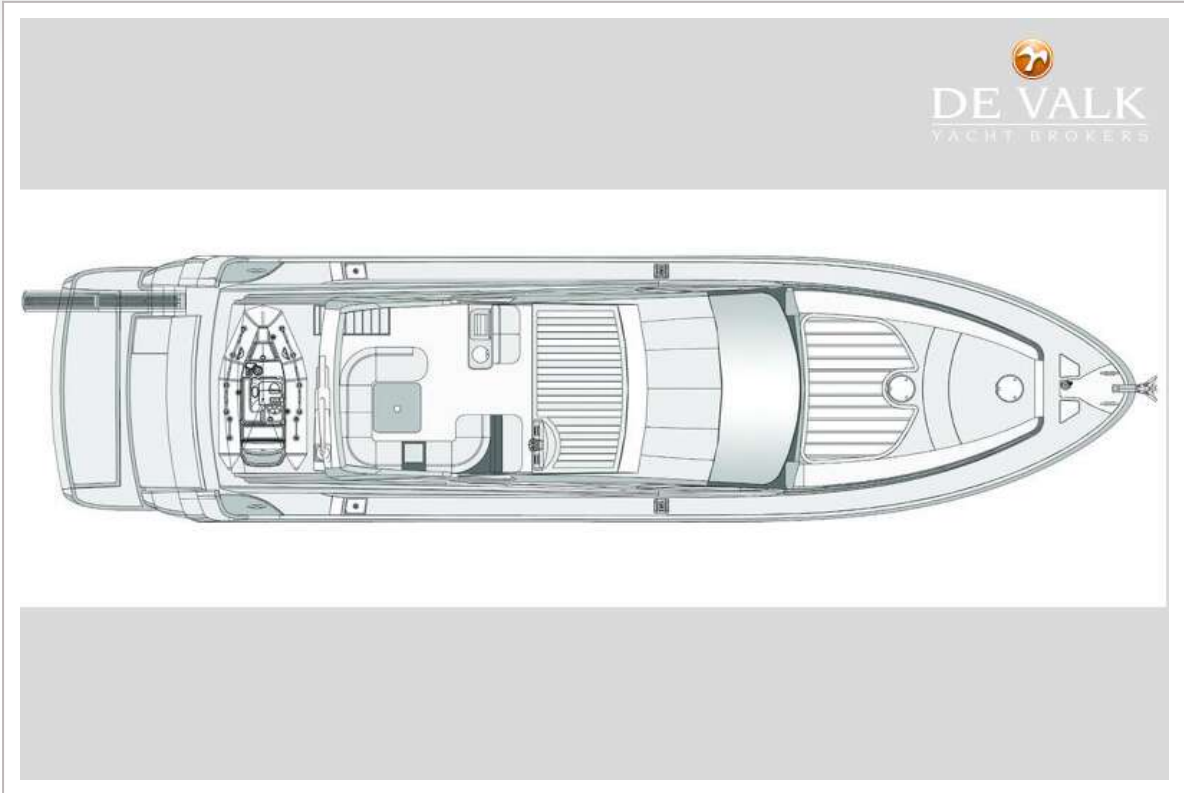
RODMAN MUSE 74



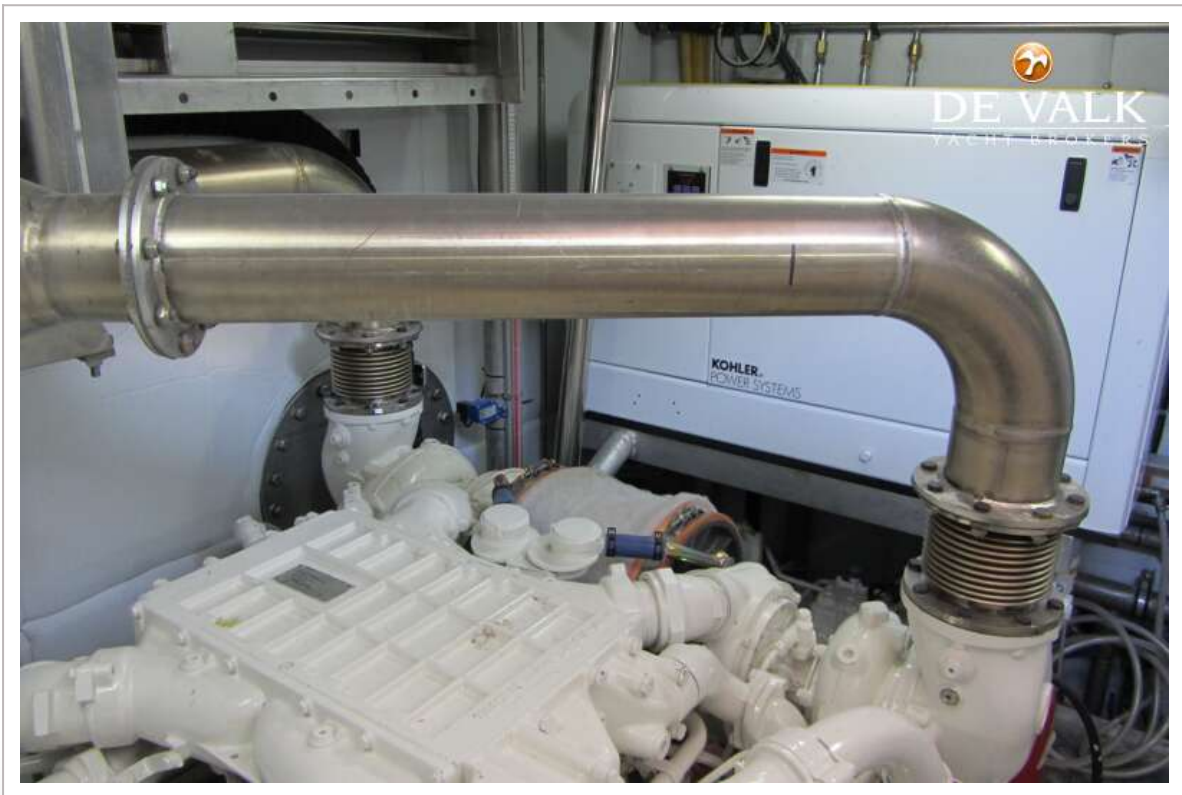
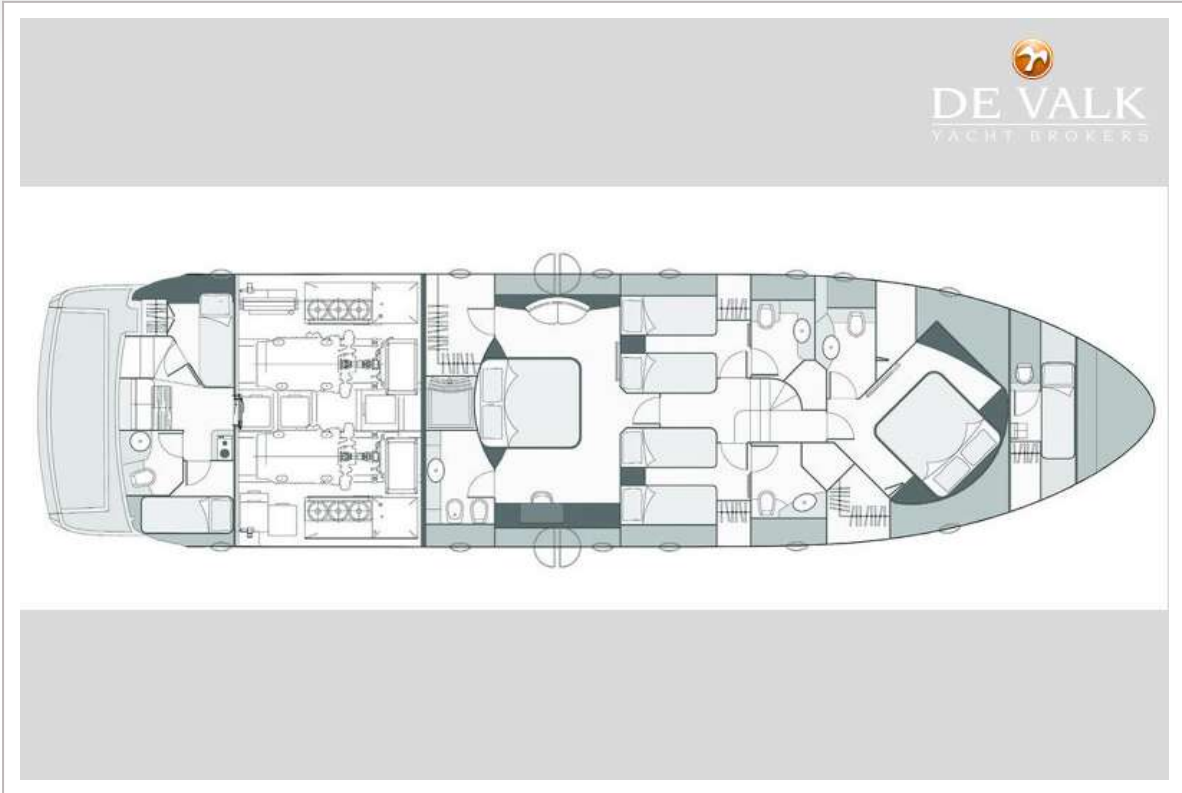
RODMAN MUSE 74



RODMAN MUSE 74



RODMAN MUSE 74



RODMAN MUSE 74

