



## BOTTER TRAWLER



DE VALK  
YACHT BROKERS

# BOTTER TRAWLER

## KOMMENTARE DES MAKLERS

The perfect live aboard for the adventurous family, offering a lot of living space! A very sturdy steel Northsea Botter converted into a pleasure craft, sleeping 8. From the spacious pilothouse go down to the decksaloon with 180deg. views. Below deck is a large living space with large galley and bar on S.B. and a dining room and TV room on P.S. Further forward is a storage room a bathroom and a 6 berth cabin. From pilothouse going aft there is a large master cabin and access to the engine room. The dining room can be converted back into an extra cabin. Ideal for a large family!

*Reinoud Bicker Caarten*

## TECHNISCHE DATEN

<b>Maße</b>	15.00 x 5.40 x 2.00 (m)	<b>Werft</b>	
<b>Baujahr</b>	1934	<b>Kabinen</b>	2
<b>Material</b>	Stahl	<b>Kojen</b>	8
<b>Motor(en)</b>	1 x Volvo Penta TD100A diesel	<b>PS/kW</b>	109.00 (PS), 80.22 (kW)
<b>Verkaufspreis</b>	Reserviert (MwSt. Mehrwertsteuerfrei)	<b>Liegeplatz</b>	beim Verkaufsbüro

## KONTAKT

<b>Verkaufsbüro</b>	De Valk Portugal	<b>Telefon</b>	+351 308 812321
<b>Adresse</b>	Edifício Administrativo - Ponta da Areia 8500 - 345 Portimão Portugal	<b>E-Mail</b>	portugal@devalk.nl

## HAFTUNGSAUSSCHLUSS

Diese Angaben erfolgen nach bestem Wissen, können jedoch nicht garantiert werden.



# BOTTER TRAWLER

## ALLGEMEIN

<b>Modell</b>	BOTTER TRAWLER
<b>Typ</b>	Motoryacht
<b>Rumpflänge (m)</b>	15,00
<b>Breite (m)</b>	5,40
<b>Tiefgang (m)</b>	2,00
<b>Stehhöhe (m)</b>	1,85
<b>Baujahr</b>	1934
<b>Land</b>	Niederlande
<b>Gewicht (t)</b>	80
<b>Ballast (Ton)</b>	Gusseisen 3
<b>Brutto tonnage</b>	80
<b>CE Norm</b>	A
<b>Rumpfmateri al</b>	Stahl
<b>Rumpffarbe</b>	Schwarz
<b>Haut-dicke Rumpf (mm)</b>	8mm
<b>Rumpfform</b>	Rundspant
<b>Material Aufbauten</b>	Stahl
<b>Haut-dicke Deck (mm)</b>	ja
<b>Deckmaterial</b>	Stahl
<b>Deck Finish</b>	Antirutsch Farbe
<b>Deck Finish Aufbauten</b>	gemalt
<b>Pflicht Bedeckung</b>	Antirutsch Farbe
<b>Antifouling (Jahr)</b>	2023
<b>Fenster Einfassung</b>	Holz
<b>Fenster Material</b>	Sicherheitsglas RAFA
<b>Decks Luke</b>	5
<b>Bullauge</b>	Stahl 13
<b>Isolation</b>	Steinwolle Complete hull
<b>Treibstofftank (Liter)</b>	Stahl 3000L
<b>Treibstofftank 2 (Liter)</b>	Stahl 3000L



# BOTTER TRAWLER

Füllstandsanzeige (Treibstofftank)	ja
Treibstoff Tank (Liter)	Stahl 120L
Füllstandsanzeige (Tagestank)	ja
Trinkwassertank (Liter)	Stahl 1600L
Fäkalien Tank (Liter)	Stahl 1500L
Fäkalien Tankablauf	Deck Absaugstützen
Radsteuerung	hydraulik
Innerhalb Steuerung	ja
Weitere Info Farbe und Anstrich	2023 hull above waterline 2024 deck and superstructure

## UNTERKUNFT

Kabinen	2
Kojen	8
Innen	Eichen
Einteilung	ja
Fussboden	Vinyl Industrial quality
Ruderhaus	ja
Decksalon	ja
Salon	ja
Standhöhe Salon (m)	1.90m
Heizung	wasserheizung
Navigation Zenter	ja
Kartentisch	ja
Achterkabine	ja
Speisezimmer	ja
Kombüse	ja
Arbeitsfläche	Granit
Spülbecken	Edelstahl Double
Herd	Gas 1x induction 1x gas 4 burner
Dunstabsaugung	ja
Mikrowelle/Backofen Kombi	ja



# BOTTER TRAWLER

Kuhlschrank	ja
Gefrier Truhe	ja
Warmwasser System	Geyser auf Gas
Wasserdruck System	elektrisch
Schnellkoch Kanne	ja
Kochend-Wasserhahn	ja
Kaffeemaschine	ja
Geschirrausstattung	12 pax
Eignerkabine	Doppelbett Aft cabin
Länge Bett (m)	2m x 1,4m
Kleiderschrank	Regale und hängend
Badezimmer	en suite
Toilet	en suite
Toilette System	elektrisch
Handwaschbecken	im Badezimmer
Dusche	en suite
Gästekabine 1	Stockbett 6x
Länge Bett (m)	From 1,8m to 2m
Kleiderschrank	Regale
Badezimmer	en suite
Toilette	en suite
Toilette System	elektrisch
Handwaschbecken	im Badezimmer
Dusche	en suite

## MASCHINEN

Motoranzahl	1
Marke	Volvo Penta
Typ	TD100A
PS	109
kW	80.22



# BOTTER TRAWLER

<b>Kraftstoffart</b>	Diesel
<b>Installiert im Jahr</b>	1960
<b>Überholung im Jahr</b>	2020
<b>Höchstgeschwindigkeit (Kn)</b>	8
<b>Marschgeschwindigkeit (Kn)</b>	6
<b>Verbrauch (l/h)</b>	11
<b>Reichweite (nm)</b>	3000
<b>Kühlungssystem Motor</b>	indirekte Wärmetauscher
<b>Antrieb</b>	Schraubenwelle
<b>Welle Dichtung</b>	ja
<b>Motor bedienung</b>	Seilzug Kabel
<b>Gewende getriebe</b>	hydraulic
<b>Propeller Typ</b>	fest
<b>Propellerblätter</b>	ja
<b>Material Propellerwelle</b>	Edelstahl
<b>Propellerwelle schmierung</b>	Fett
<b>Elektrische Bilgenpumpe</b>	ja
<b>Elektrische Anlage</b>	380/10kva, 220/7kva, 14V, 12V
<b>Generator</b>	Trockenauspuff 2021
<b>Betriebsstunden Generator</b>	ja
<b>Starterbatterie</b>	2x75Ah
<b>Versorgungsbatterie</b>	4x 120Ah
<b>Elektrischen Motorbatterie</b>	50Ah
<b>Ankerwindebatterie</b>	On engine
<b>Batterie Monitor</b>	ja
<b>Batterie Ladegerat</b>	Victron
<b>Umwandler</b>	Vitron
<b>Dioden-Batterie-Koppler</b>	ja
<b>Landstrom</b>	ja

## NAVIGATION



# BOTTER TRAWLER

Kompass	ja
Multi Control Display	Garmin GPS, AIS, Radar
Tiefenanziege/Logge	ja
Fish finder	ja
UKW	ja
Autopilot	Garmin
Ruderwinkel Anzeige	2x
Radar	ja
GPS	ja
Radar/GPS/Plotter	ja
PC Computer	ja
Elektronische Kart(en)	NL, UK, France, Spain, Portugal
AIS Transceiver	ja
Radio Empfänger	ja
Sender Vorrichtung	ja
Epirb	ja
Navigation Beleuchtung	ja
Suchscheinwerfer	ja

## AUSRÜSTUNG

Feste Fenster	ja
Cockpit Polster	ja
Cockpit Tisch	ja
Gangway	ja
Heckdusche	ja
Anker	ja
Ankerkette	1x 22mm 70m 1x 17mm 70m
Anker 2	ja
Ankerwinde	elektrisch
Deckwasche	ja
Deck Kran	handbetrieben



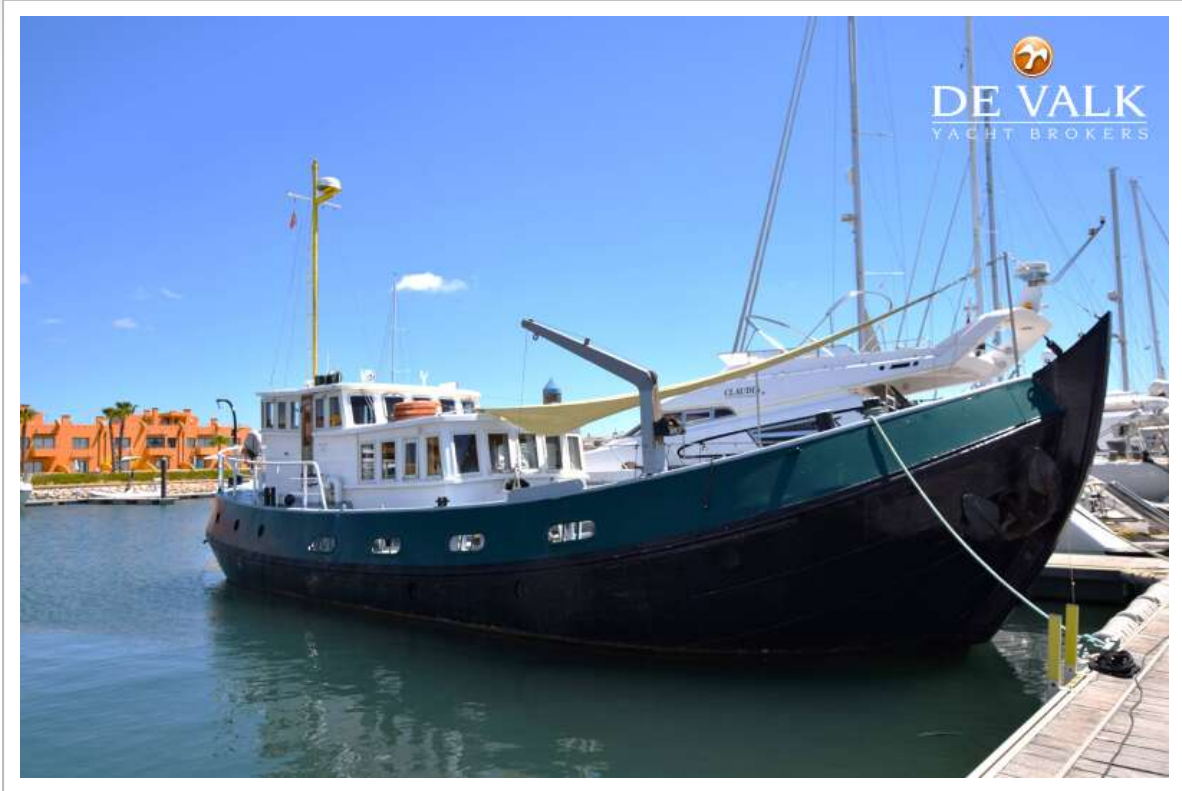
# BOTTER TRAWLER

Rettungsinsel	Container 8
Schwimvesten	15
Rettungsboje	ja
Scheibenwischer	ja
Klar Sicht Scheibe	ja
Fernglas	ja
Radar Reflektor	ja
Fenderkissen	5
Festmacher	4x25m = 1x 100m
Reserve Teilen	V belts for engine, filters
Werkzeug	ja
TV	ja
TV-Empfänger	MAG
DVD Spieler	ja
I-Pod Anschluss	USB on bridge
Uhr - Barometer	ja
Feuerloscher	3x
Feuerloscher in Maschine Raum	ja





# BOTTER TRAWLER



# BOTTER TRAWLER

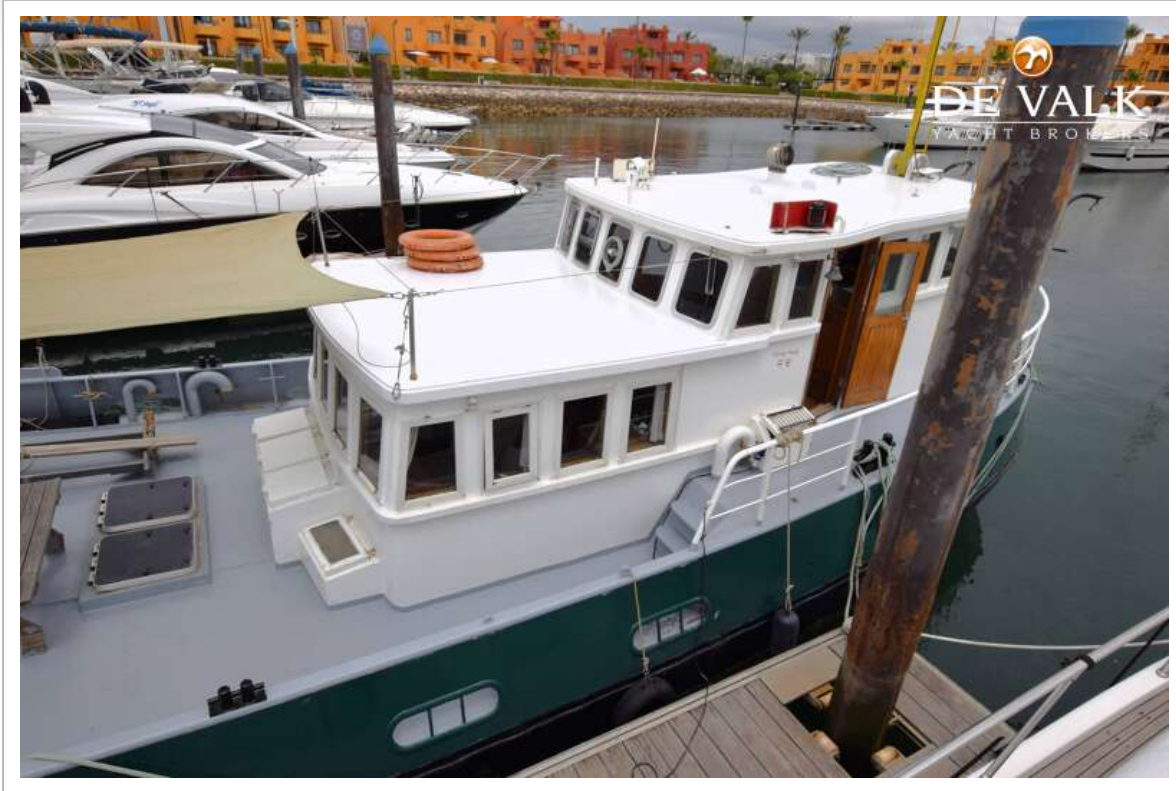




# BOTTER TRAWLER

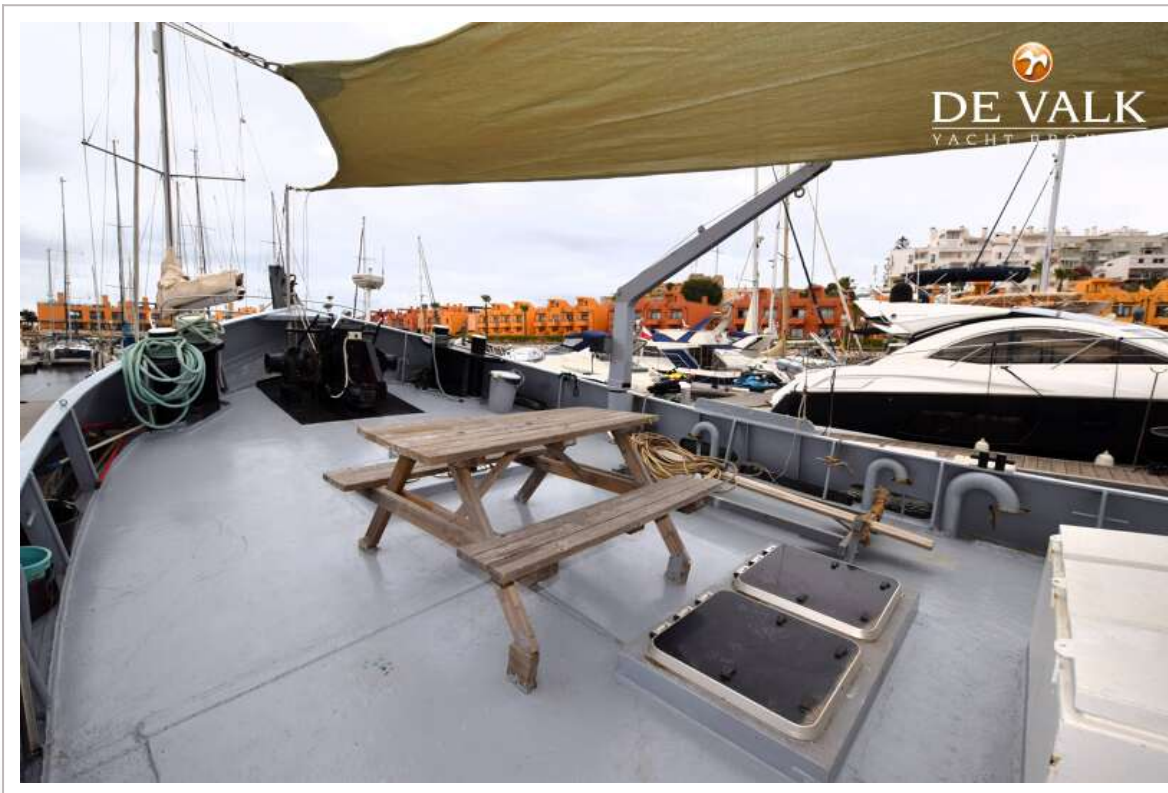


# BOTTER TRAWLER

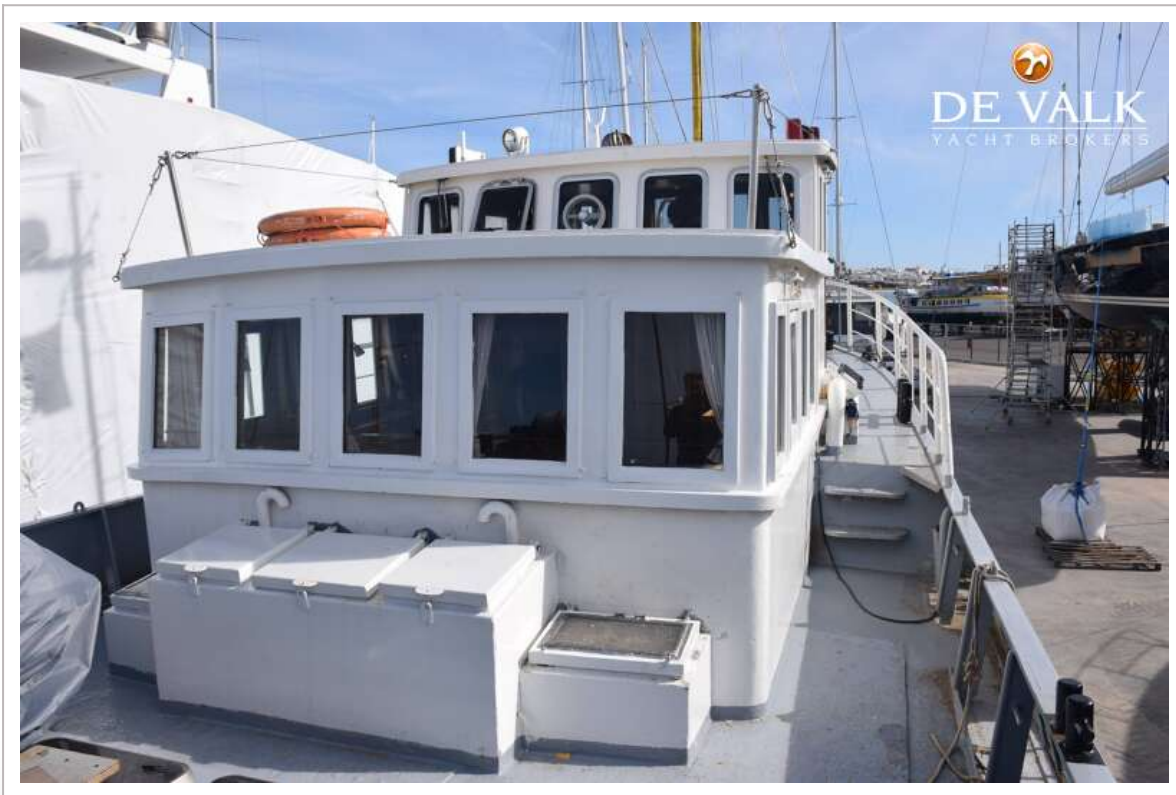




# BOTTER TRAWLER

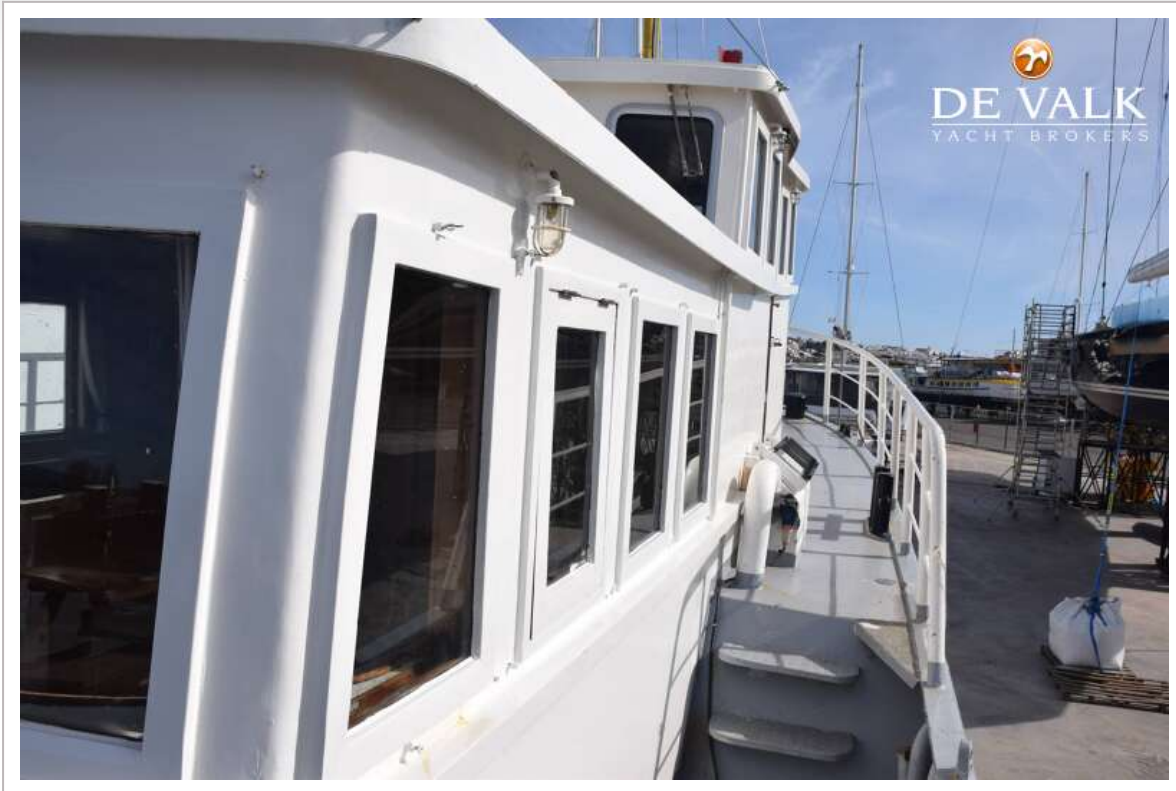


# BOTTER TRAWLER





# BOTTER TRAWLER



# BOTTER TRAWLER

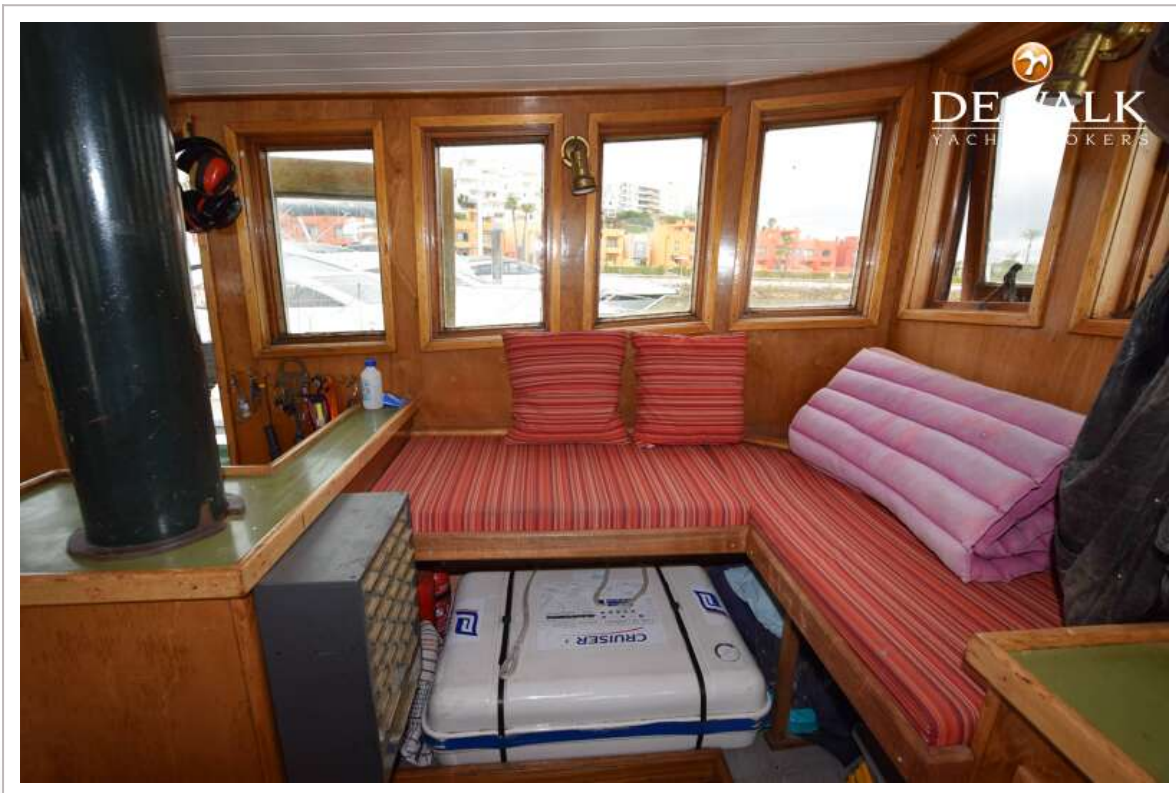




# BOTTER TRAWLER

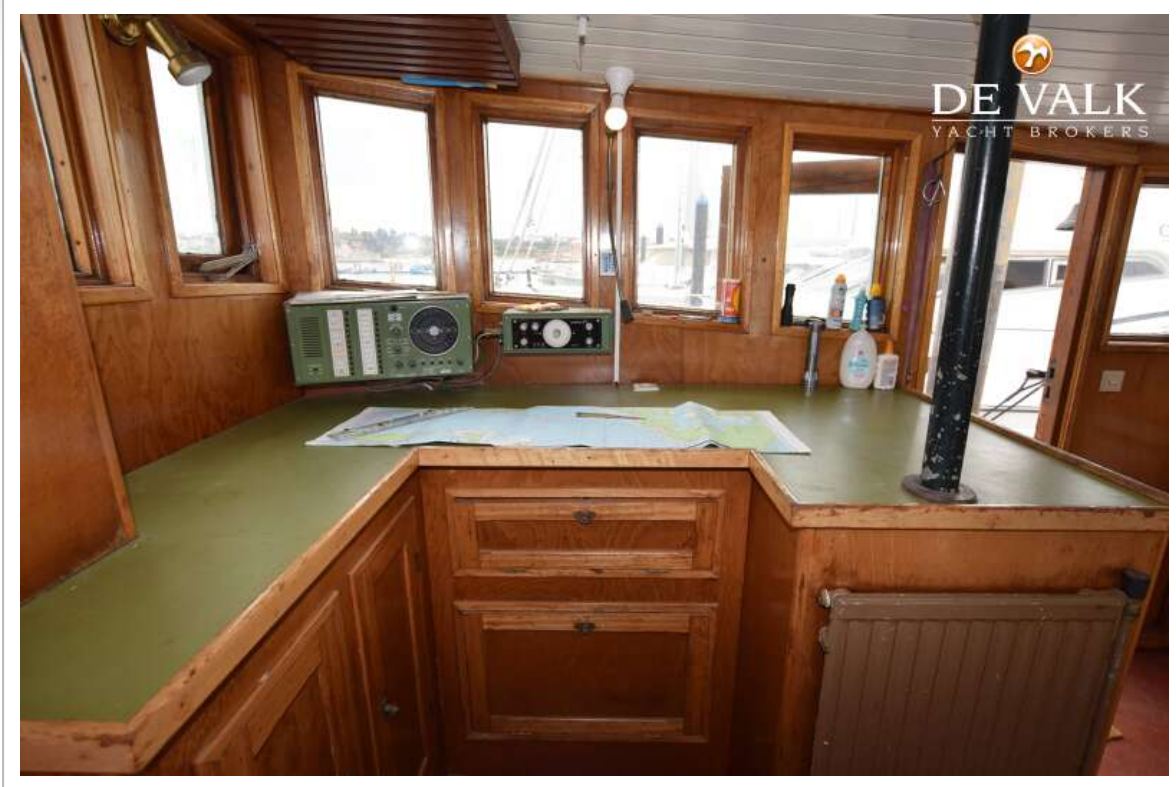


# BOTTER TRAWLER





# BOTTER TRAWLER



# BOTTER TRAWLER

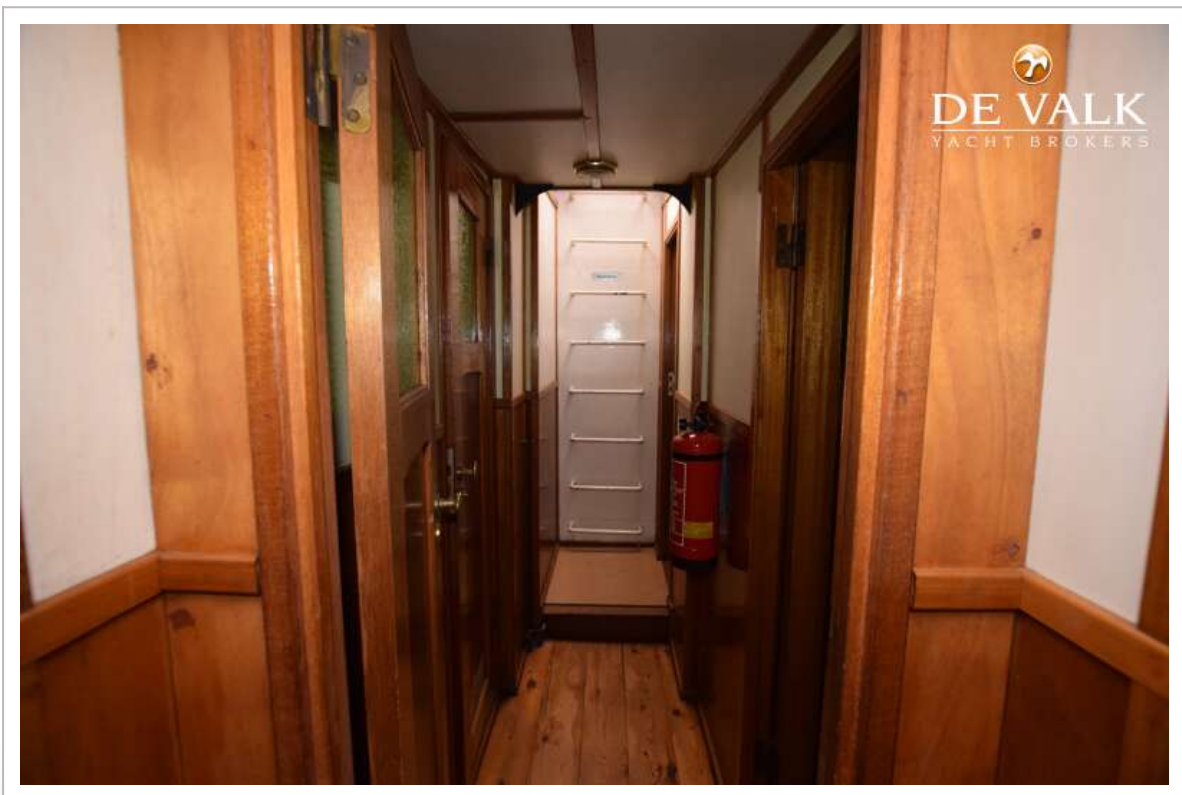




# BOTTER TRAWLER

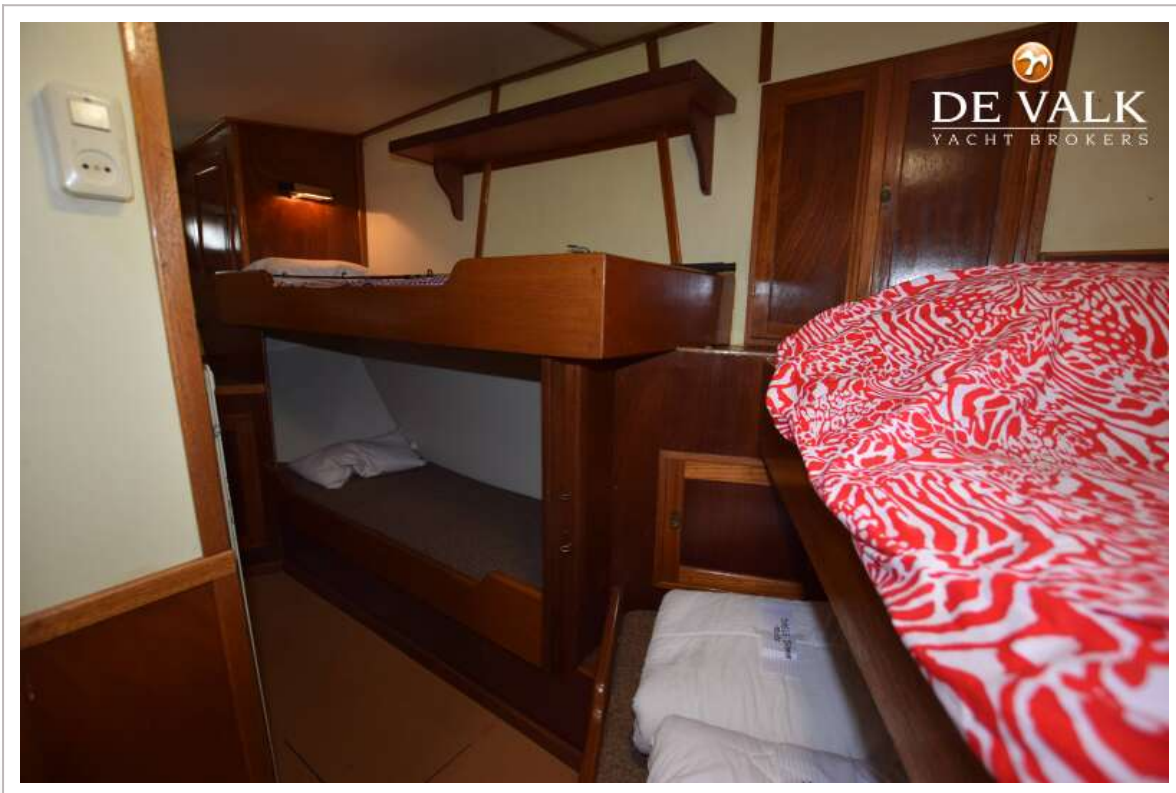


# BOTTER TRAWLER





# BOTTER TRAWLER



# BOTTER TRAWLER





# BOTTER TRAWLER



# BOTTER TRAWLER

