



DE VALK
YACHT BROKERS



HALLBERG RASSY 37



DE VALK
YACHT BROKERS

BROKER'S COMMENTS

"Following in the footsteps of the hugely successful 36 model, the 37 model by German Frers was the next logical step for Hallberg Rassy. More spacious, striking design, better performance, etc. The Hallberg Yard is the best at building high quality center cockpit yachts. This 37 model comes with a lot of recent upgrades like sails, electronics, equipment etc. With 3 electric winches this is sailing at fingertip control. And the fully battened mainsail is a guarantee for trouble free and optimum performance and a joy to sail in all circumstances. Dry stored every winter and well maintained."

SPEZIFIKATIONEN

Maße	11,32 x 3,55 x 1,90 (m)	Baumeister	Hallberg Rassy Varv AB
Baujahr	2005	Kabinen	2
Material	GFK	Schlafplätze	7
Motor(en)	1 x Yanmar 4JH4E diesel	Pk/Kw	54 (pk), 39,74 (kw)
	VERKAUFT	Liegeplatz	Niederlande

KONTAKT

Geschäftsstelle	De Valk Thuishaven	Telefon.	+31 35 5829042
Adresse	Peperstraat 7 1411 PX Naarden The Netherlands	Fax	+31 35 5829019
		E-Mail -Adresse	thuishaven@devalk.nl

DISCLAIMER

Obwohl wir uns der Richtigkeit, Vollständigkeit und Aktualität unserer Informationen größte Sorgfalt widmen, können aus den Informationen keine Rechtsansprüche abgeleitet werden.



GENERAL

Modell	HALLBERG RASSY 37
Typ	Segelyacht
Rumpflänge (m)	11,32
Wasserlinienlänge (m)	10,20
Breite (m)	3,55
Tiefgang (m)	1,90
Durchfahrtshöhe (m)	17,20
Stehhöhe (m)	1,92
Baujahr	2005
Lancierung	2006
Werft	Hallberg Rassy Varv AB
Land	Schweden
Entwerfer	German Frers
Gewicht (t)	7,5
Ballast (Ton)	Blei 3,2
CE Norm	A
Rumpfmateriale	GFK
Rumpffarbe	Weiß
Rumpfform	Rundspant
Art Kiel	Wulstkiel
Material Aufbauten	GFK
Stossliste	ja
Deckmaterial	GFK
Deck Finish	Teak
Deck Finish Aufbauten	Antirutsch Belag
Pflicht Bedeckung	Teak
Dorado Beluffer	ja
Fenster Einfassung	Aluminium
Fenster Material	Polycarbonat
Decks Luke	4 x



Bullauge	Aluminium
Treibstofftank (Liter)	Edelstahl 225 +115
Trinkwassertank (Liter)	Edelstahl 245 + 155
Fäkaelien Tank (Liter)	Edelstahl
Fäkaelien Tankablauf	Deck Verbind. + Uw Linie
Radsteuerung	Kabelsteuerung Lewmar Constellation
Not-Pinne	ja
Weitere Info Rumpf	Unterwasserschiff geschliffen mit 2 x Epoxid Schicht 2019, neue Antifouling 2024
Weitere Info Farbe und Anstrich	Neue Blaue Streifen auf Rumpf und Aufbauten 2024, Seeventilen in 2016 erneuert.

UNTERKUNFT

Kabinen	2
Kojen	7
Innen	Mahagoni
Fussboden	Teak und Holly carpets
Salon	mit L-Form Sofa
Standhöhe Salon (m)	1,92
Heizung	Diesel Heißluft Webasto Airtop 3500D
Kartentisch	ja
Achterkabine	ja
Umbaubar Koje	2 x im Salon
Kombüse	ja
Arbeitsfläche	ja
Spülbecken	Edelstahl 2 x
Herd	Gas Eno (2017)
Ofen	Eno (2017)
Kuhlschrank	Isotherm (2017)
Warmwasser System	220V + Motor 40 ltrs
Wasserdruck System	elektrisch
Hand und/oder Fusspumpe	ja



Eignerkabine	Doppelbett + Einzelbett
Länge Bett (m)	2,00 x 1,40 mtr + 2,00 x 0,75 mtr
Kleiderschrank	Regale und hängend
Badezimmer	gemeinsam I
Toilet	gemeinsam
Toilette System	handbetrieb
Handwaschbecken	im Badezimmer
Dusche	gemeinsam
Gästekabine 1	V-Bett
Länge Bett (m)	2 x 2,00 x 0,62 mtr
Kleiderschrank	hängend/Schublad/Regale
Weitere Info	neue Verkleidung (2018) und LED Beleuchtung

MOTOR(EN)

Motoranzahl	1
Marke	Yanmar
Typ	4JH4E
PS	54
kW	39.74
Kraftstoffart	Diesel
Installiert im Jahr	2005
Höchstgeschwindigkeit (Kn)	8
Marschgeschwindigkeit (Kn)	6,5
Verbrauch (l/h)	3
Motorstunden	1700
Kühlungssystem Motor	indirekte Wärmetauscher
Antrieb	Schraubenwelle
Welle Dichtung	Volvo Penta
Motor bedienung	Seilzug Kabel
Gewende getriebe	mechanisch



Bugschraube	elektrisch Lewmar 4,5kW (185tt) + footswitches (2024)
Exhaust	wassergekühlt
Propeller Typ	Segelstellung Gori
Propellerblätter	3
Material Propellerwelle	Edelstahl
Propellerwelle schmierung	Wasser
Hand Bilgenpumpe	ja
Elektrische Anlage	12v/220v
Starterbatterie	2 x 95ah (2023)
Versorgungsbatterie	2 x 180ah (2019)
Bugschraubebatterie	2 x 125ah (2019)
Batterie Monitor	2 x Mastervolt (2024)
Batterie Ladegerat	Mastervolt Ivo smart 12v/50amp
Landstrom	mit Kabel
Weitere Info	Leinen-Schneider am Prop-Welle

NAVIGATION

Kompass	Silva (2024)
Elektrisches Kompass	über die Autopilot
Tiefenanzeige	Raymarine ST60
Logge	Raymarine ST60
Windlupe anzeige	Raymarine ST60 (mast unit (2023)
UKW	Raymarine Ray240E + cockpit horn
Autopilot	Raymarine ST6002
Ruderwinkel Anzeige	über die Autopilot
Radar	Raymarine (2018)
GPS	ja
Plotter	Raymarine ES127MFD mit extra Auslese am Kartentisch (2018)
Navtex	Furuno NX300
Elektronische Kart(en)	1 x (2024)



AIS Transponder	Raymarine Class B
Epirb	(updated 2023)
Navigation Beleuchtung	inkl. 3 Farben Toplicht im Mast

AUSRÜSTUNG

Feste Fenster	ja
Spritzverdek	(2017)
Kuchenbude	(2018)
Cockpit Tisch	ja
Badeplattform	ja
Badeleiter	Edelstahl
Heckdusche	Heiss und Kalt Wasser
Anker	Delta
Ankerkette	40 mtr
Anker 2	Delta
Ankerwinde	elektrisch Lewmar (+remote control)
Gangspill	Lewmar
See Reling	Draht/Seil
Zupackenschiene (aufbauten)	Teak
Heckkorb	inklusive 2 Sessel am Heck
Bugkorb	ja
Rettungsinsel	Tasche Seagoo (2016)
Rettungsinsel (Pers)	4 pers
Letzte Wartung Rettungsinsel	(2024)
Rettungsboje	2 x
Markierboje	1 x
Sicherheitsleine auf Deck	ja
Radar Reflektor	ja
Fenderkissen	ja
Festmacher	ja



Radio	Fusion (2023)
Lautsprecher im Pflicht	(2023)
Lautsprecher im Salon	(2023)
Uhr - Barometer	ja
Feuerlöscher	3 x
Weitere Info	Meeres Anker

TAKELWERK

Rig	Sloop
Stehendes Gut	Drahtseil 2005
Marke Mast	Seldén
Material Mast	Aluminium
Salings	2 x set
Großsegel-Persenning	ja
Latten traveller	inklusive Lazy Jacks und Gross Main drop System
Durchelatted großsegel	Elvström Vectran/Technora (2017)
Hohes Aspekt	Elvström with UV strip
Rollreffanlage	Furlex
Code Zero	furling (2023)
Gennaker	mit Bergeschlauch (2023)
Sturmfock	(2023)
Reff Vorrichtung	Schnell-1-Lein-Reffsystem
Achterstag Spanner	Hasselfors
Baumniederholer	mechanisch Seldén Rodkicker
Primare Schot Winschen	2 x electric Lewmar 48ST (2018)
Sekundaire Schot Winschen	2 x Lewmar 16ST (2018)
Fall Winschen	1 x electric Anderssen 34ST (2018)
Spi-Baum	Seldén carbon
Gennaker-Baum	stainless / rvs
Weitere Info	Laufendes Gut (2017/2024), Alu Wantenspanner Schutz Hullen





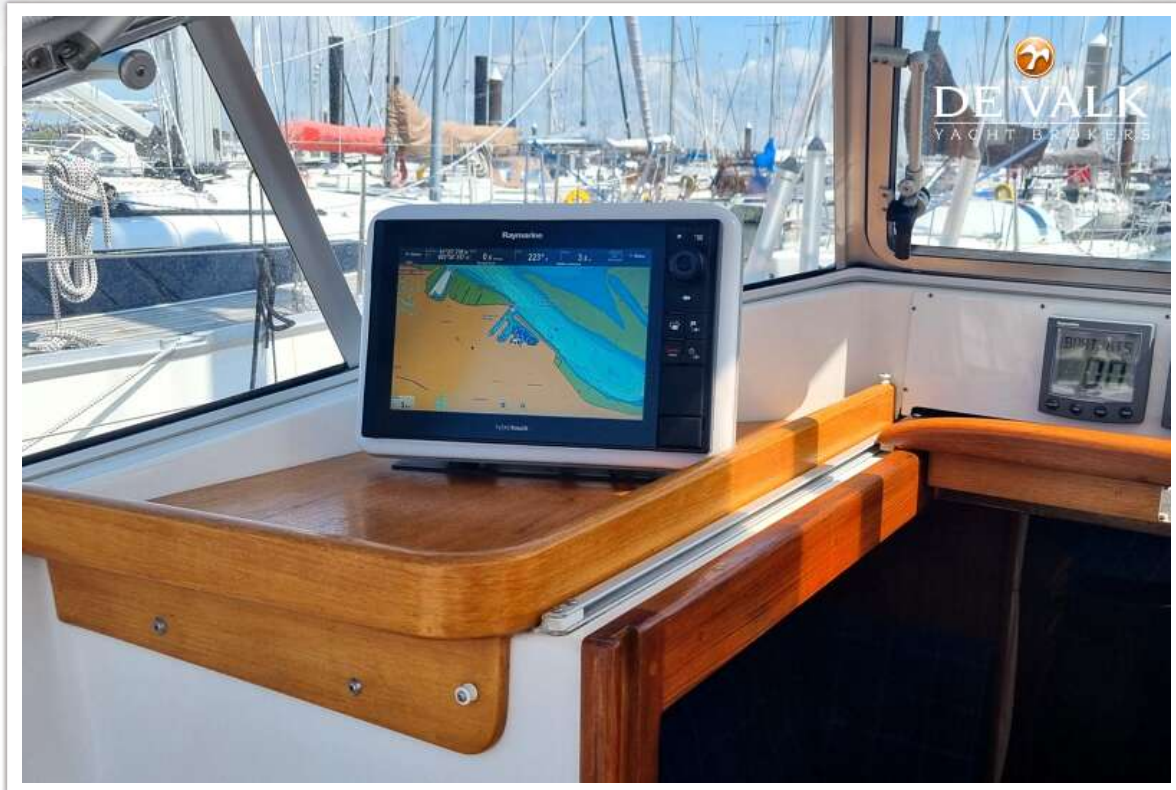
HALBERG RASSY 37



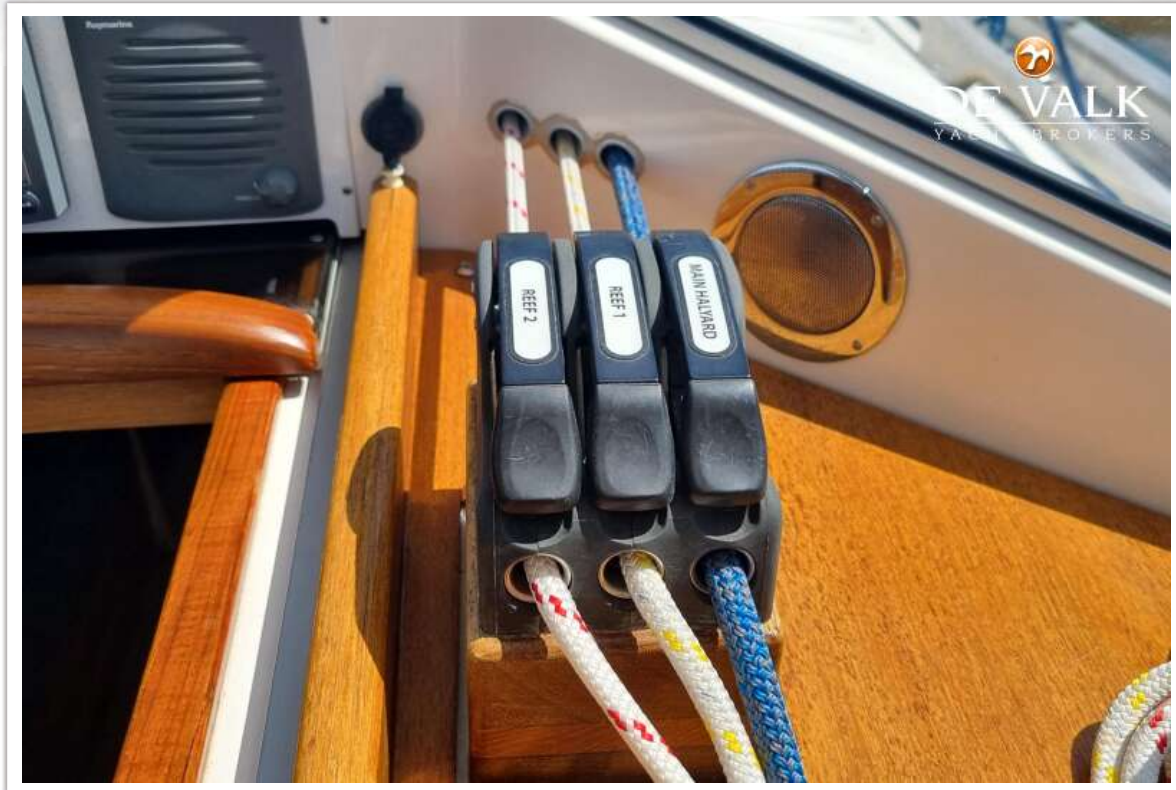
HALBERG RASSY 37



HALBERG RASSY 37



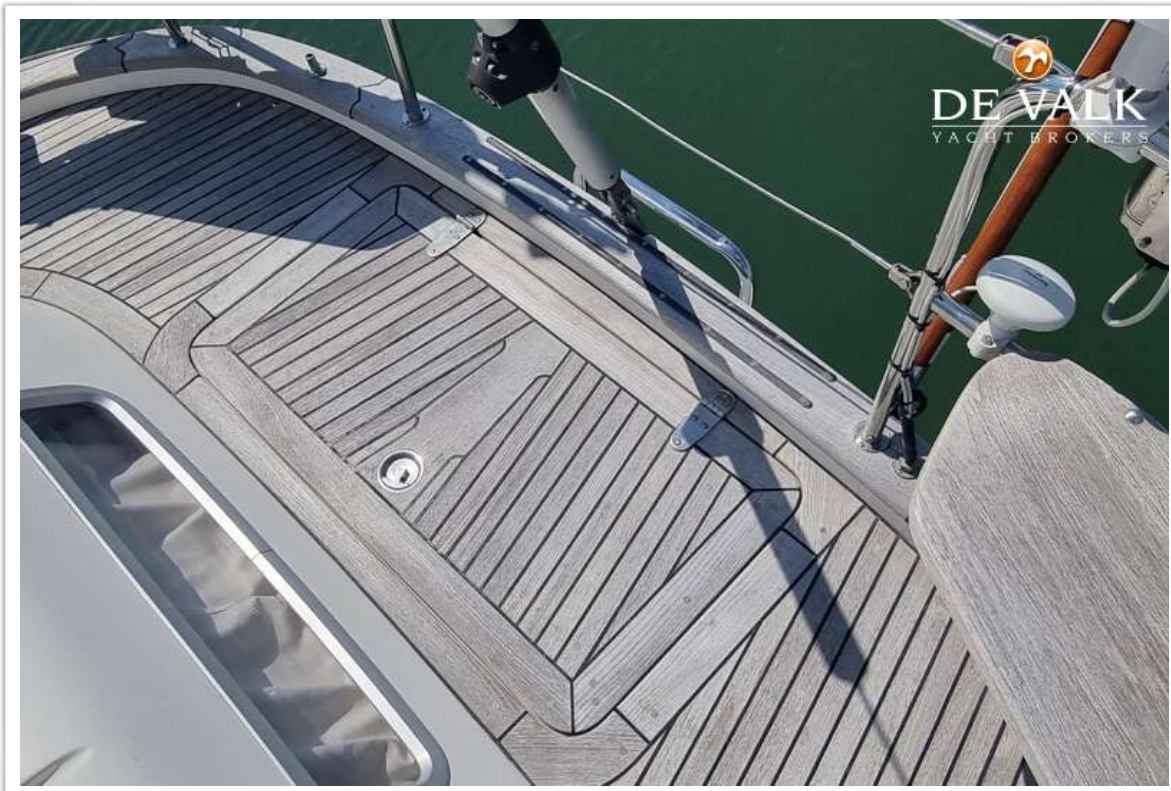
HALLBERG RASSY 37



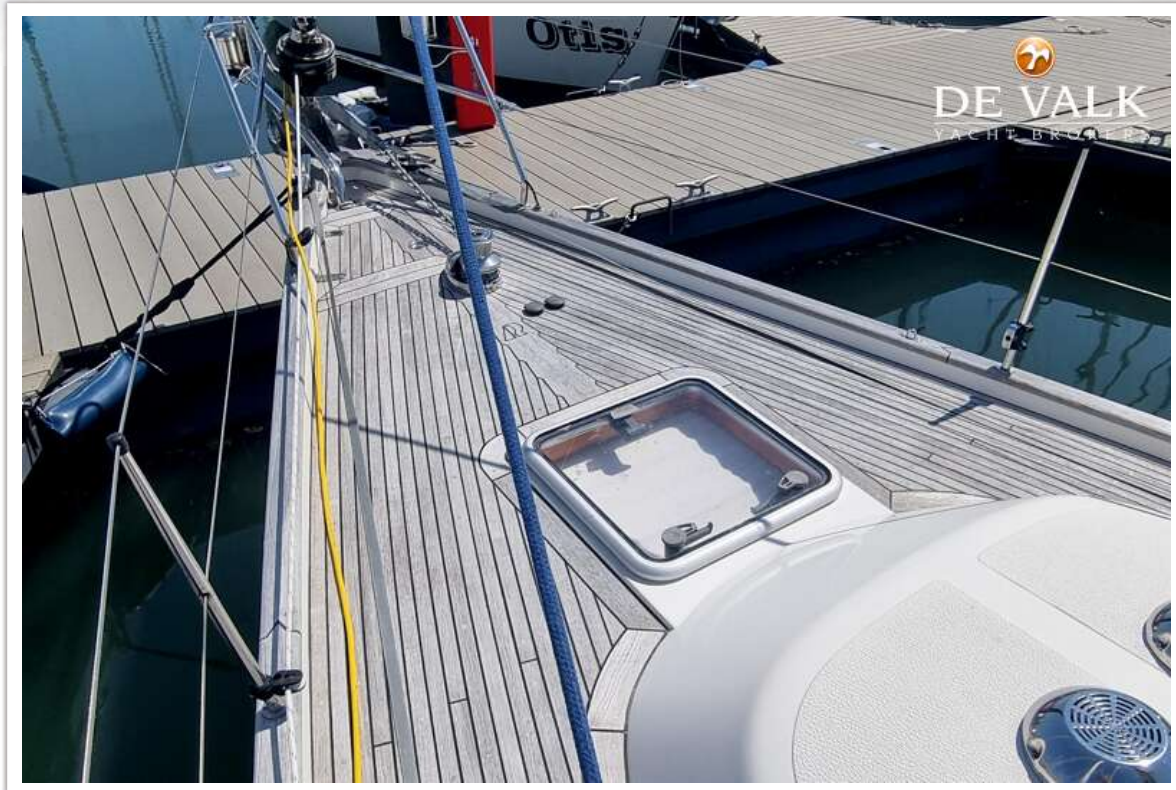
HALBERG RASSY 37



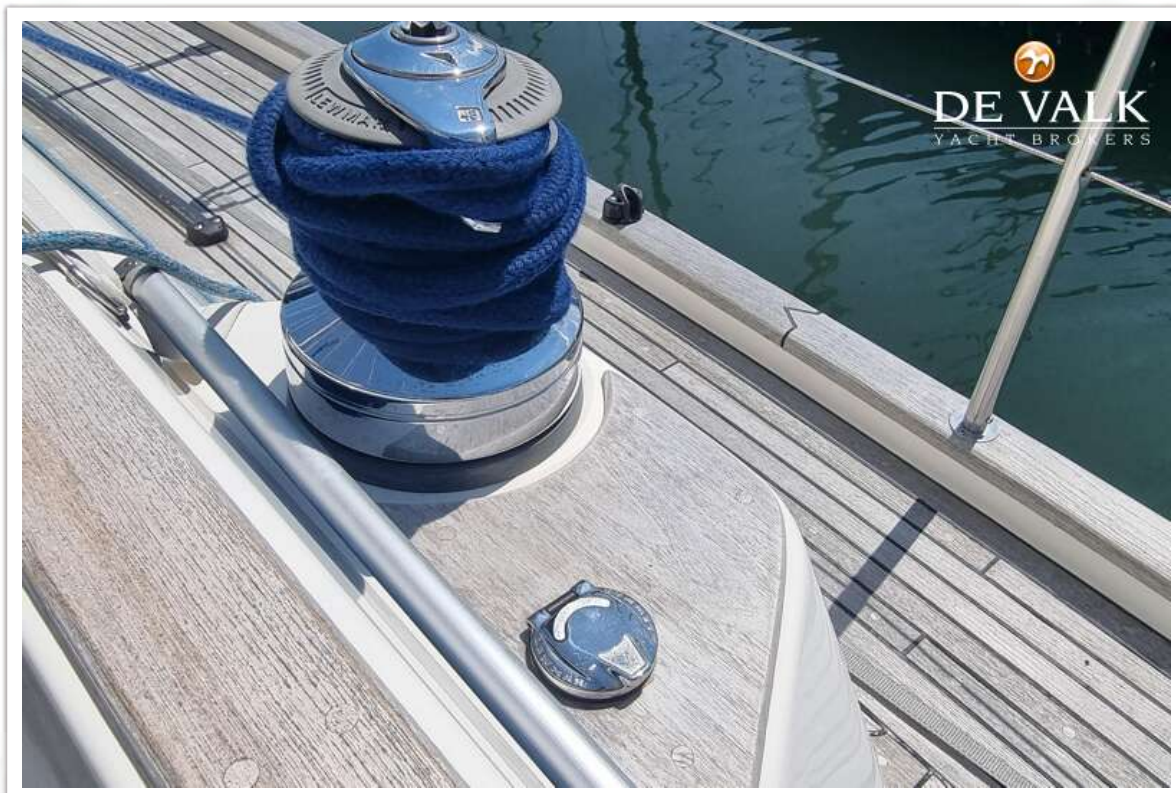
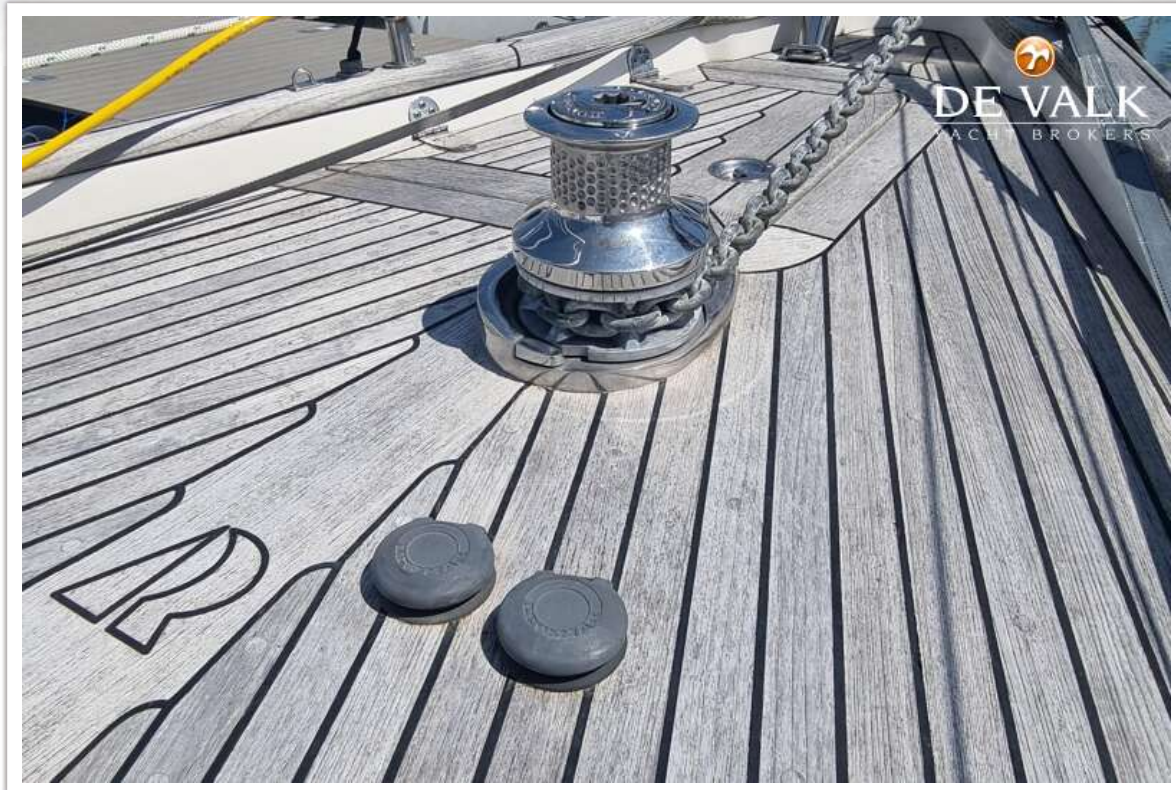
HALBERG RASSY 37



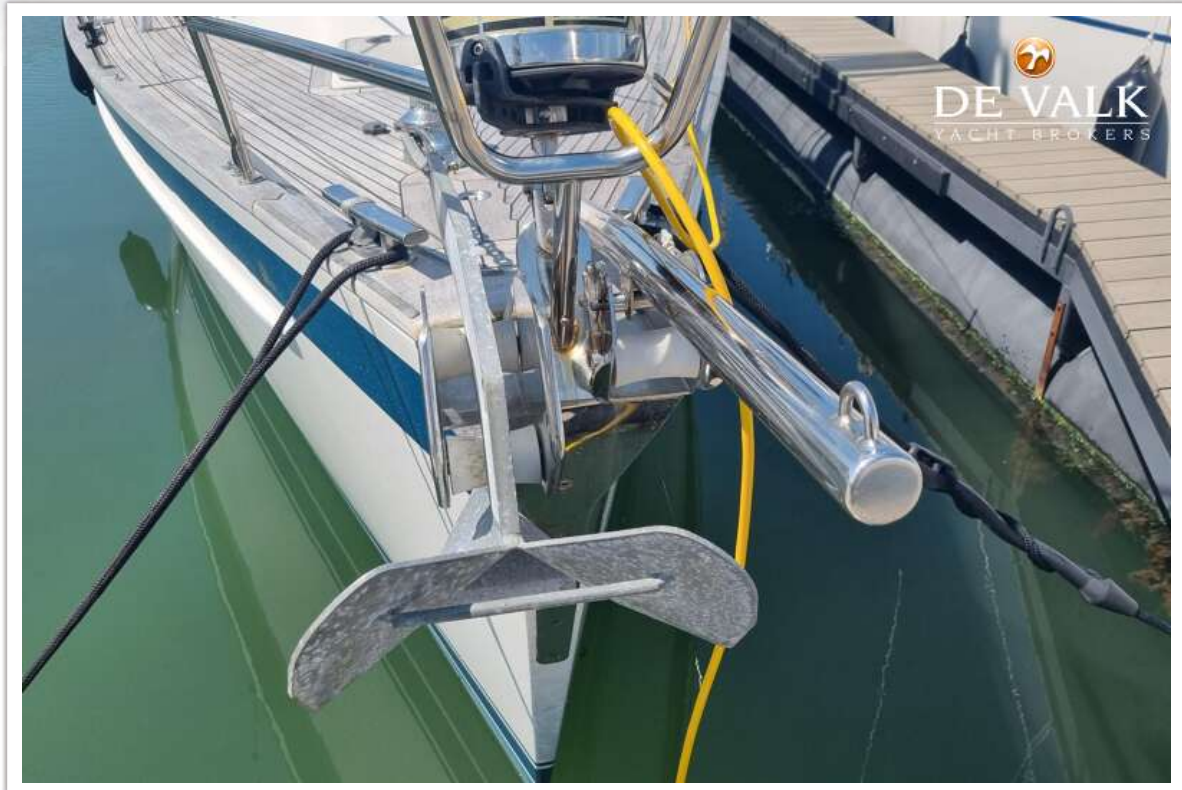
HALBERG RASSY 37



HALBERG RASSY 37



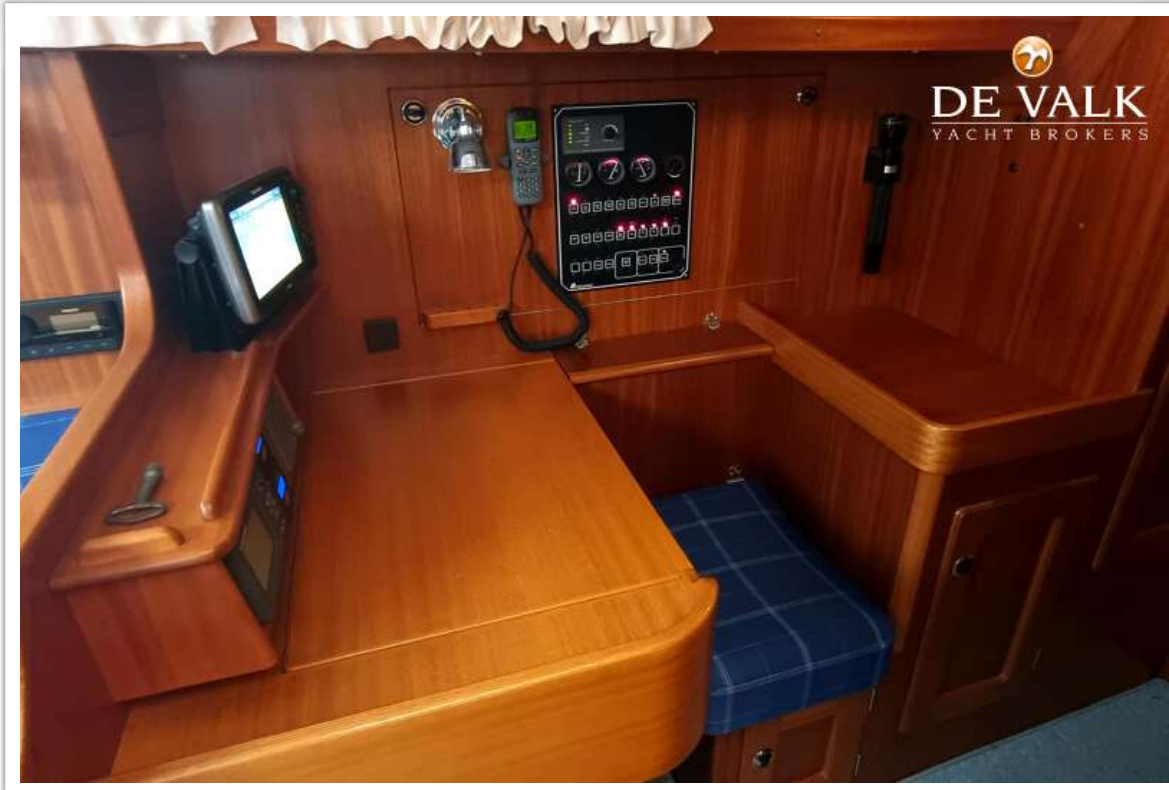
HALBERG RASSY 37



HALLBERG RASSY 37



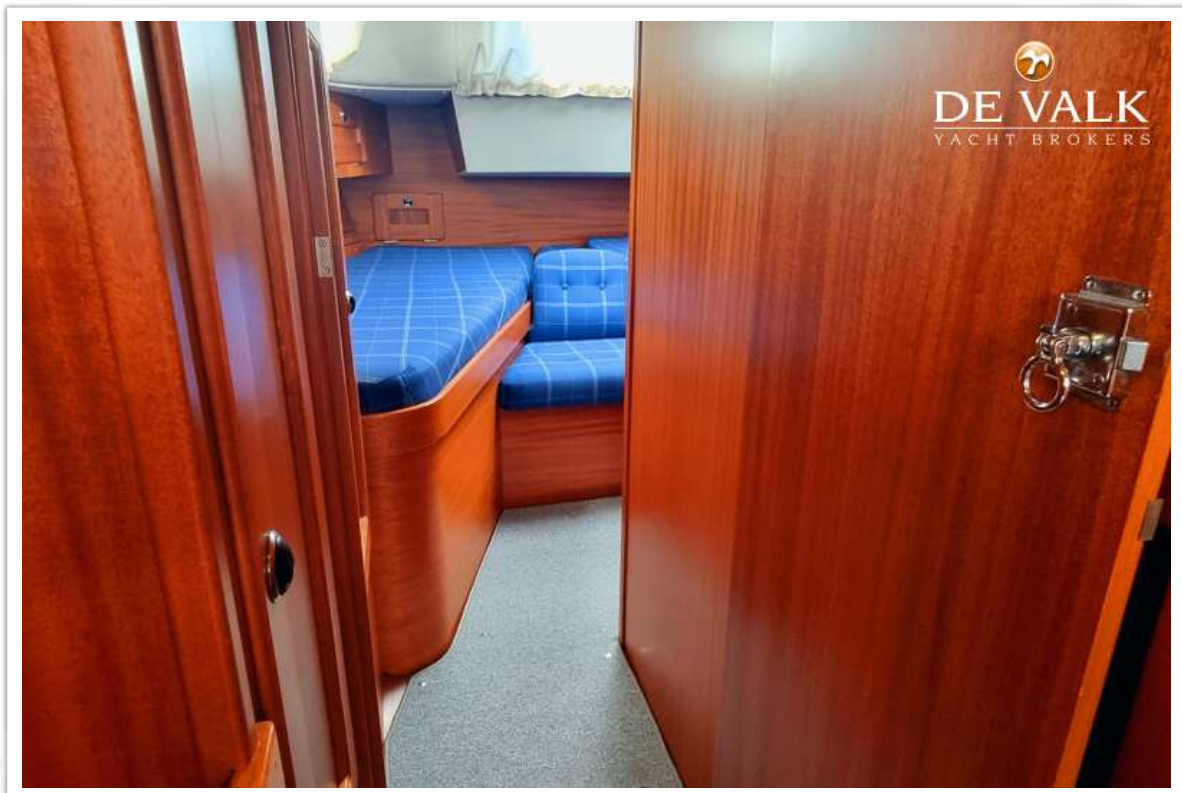
HALLBERG RASSY 37



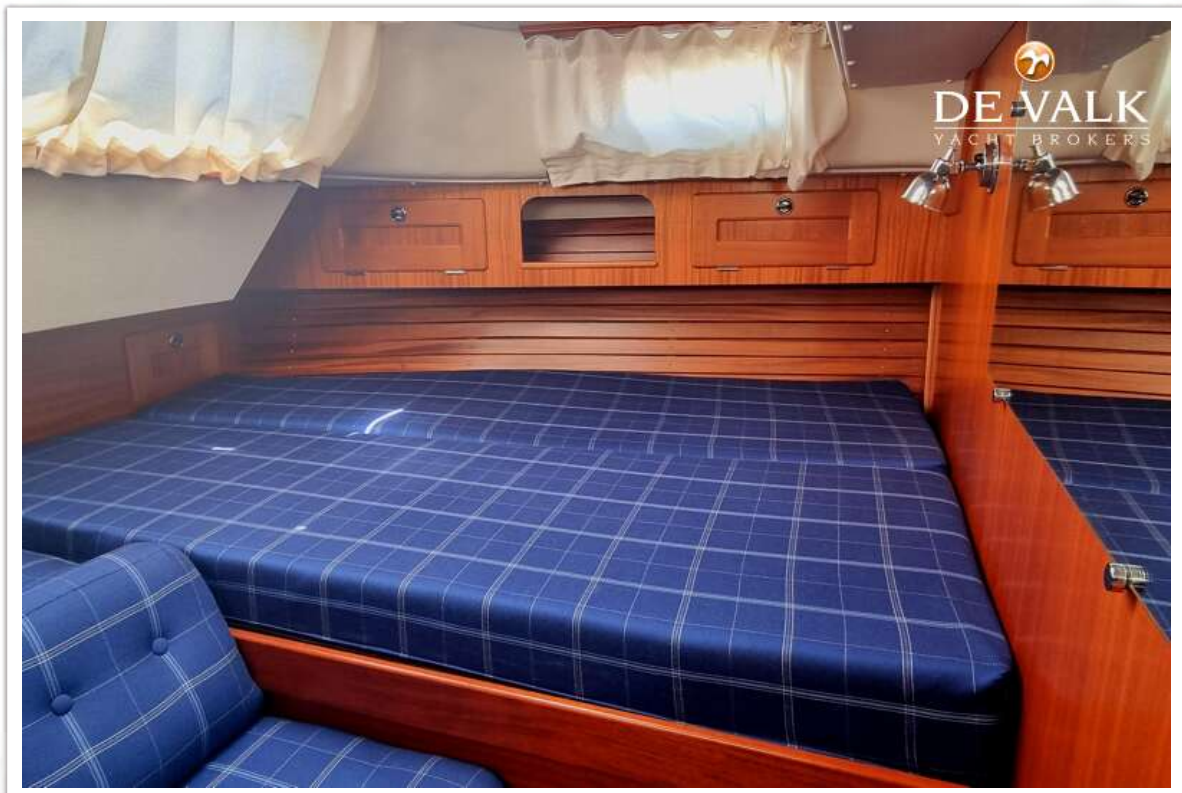
HALLBERG RASSY 37



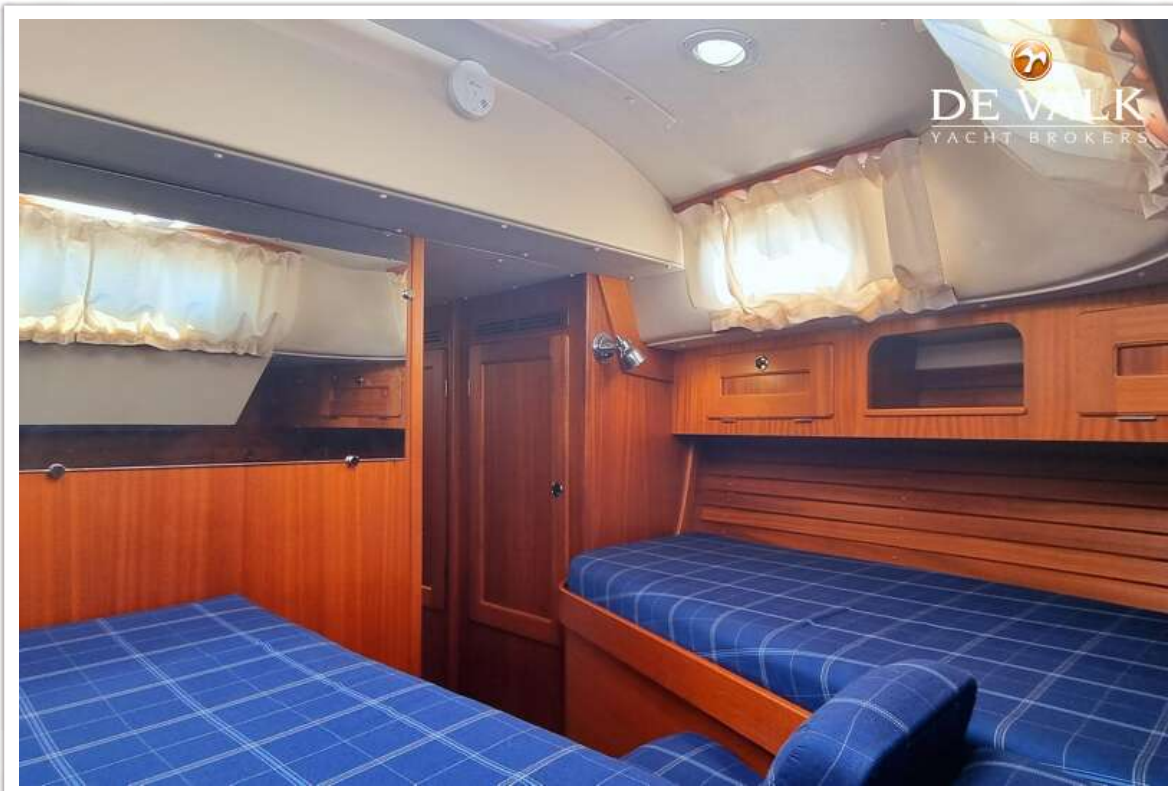
HALLBERG RASSY 37



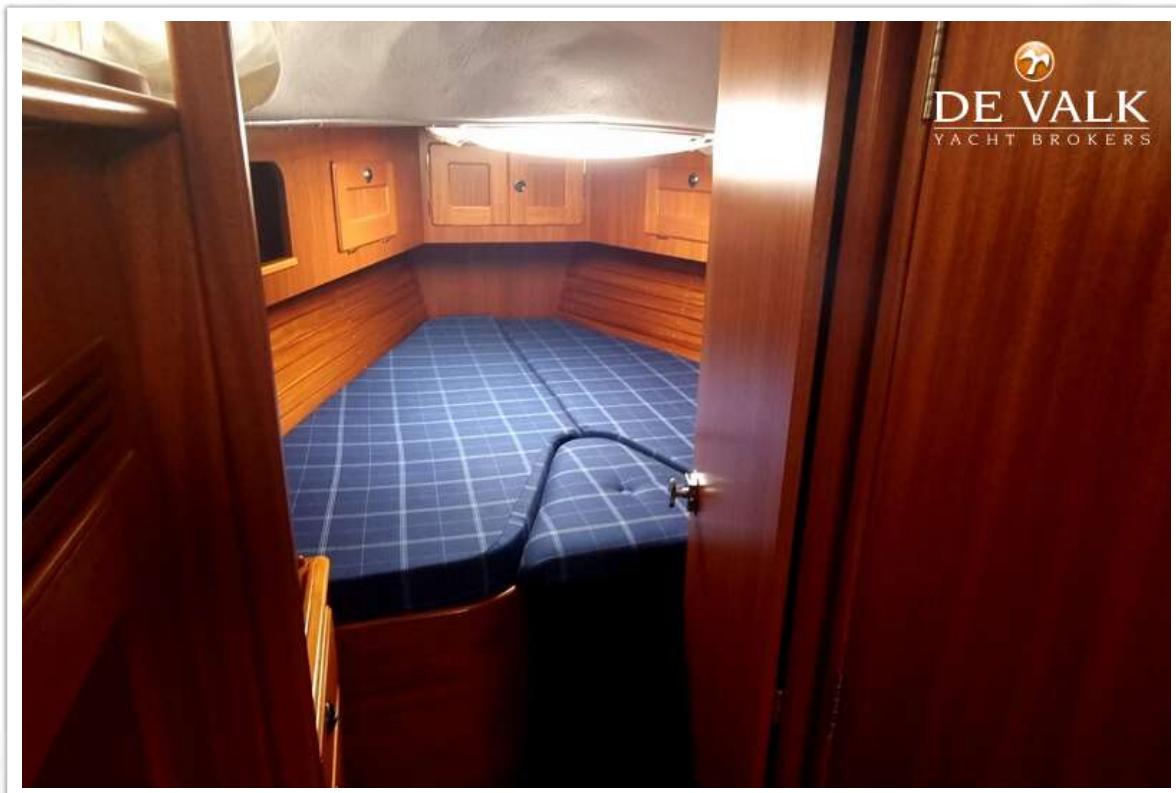
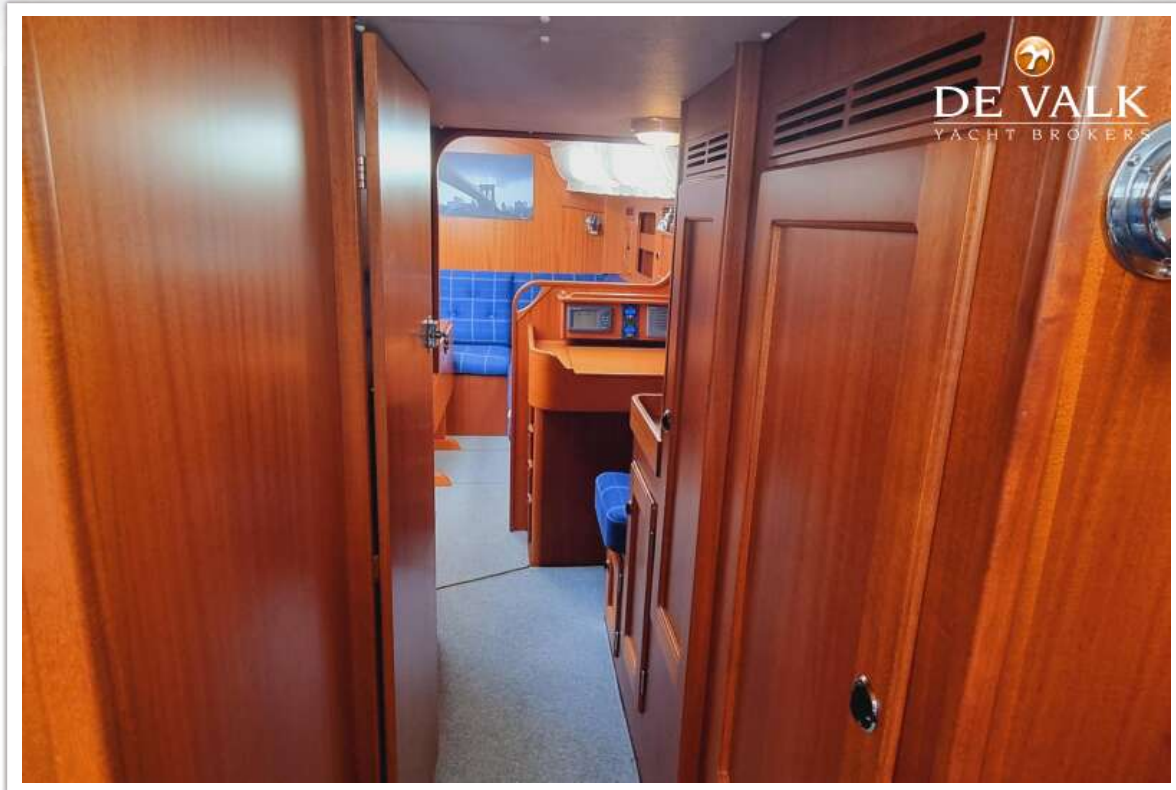
HALBERG RASSY 37



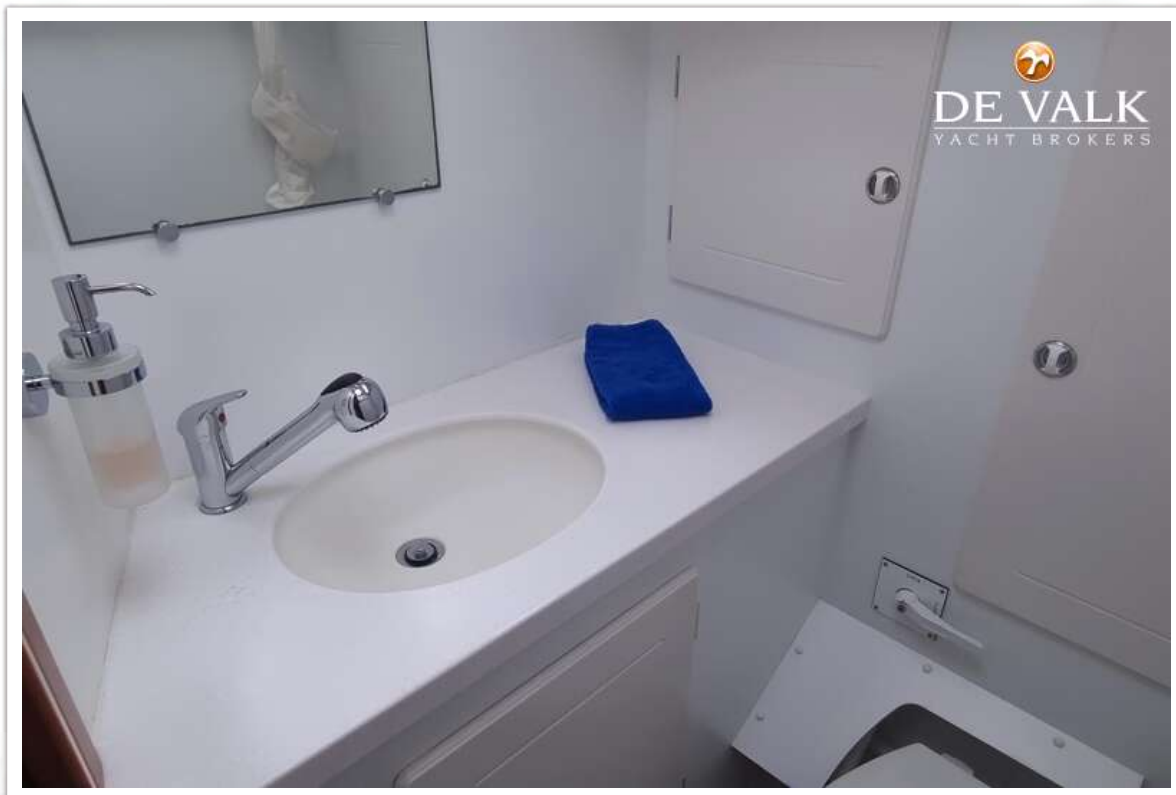
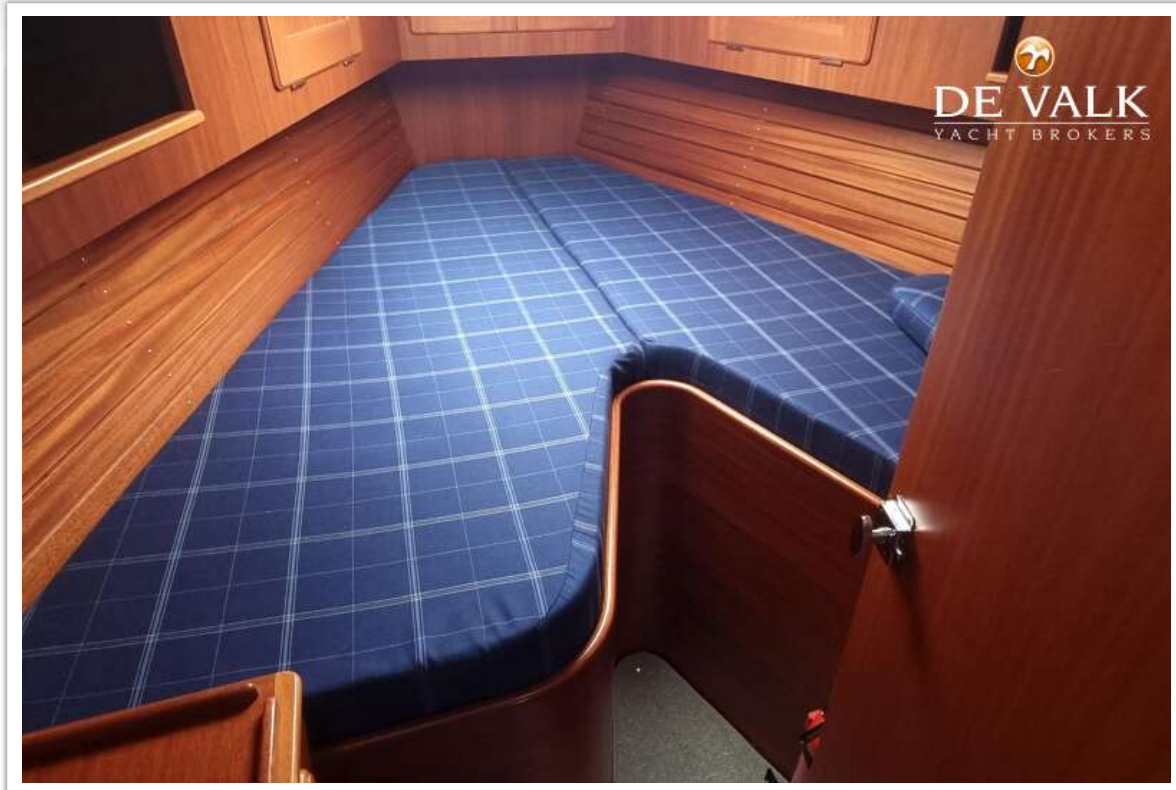
HALLBERG RASSY 37



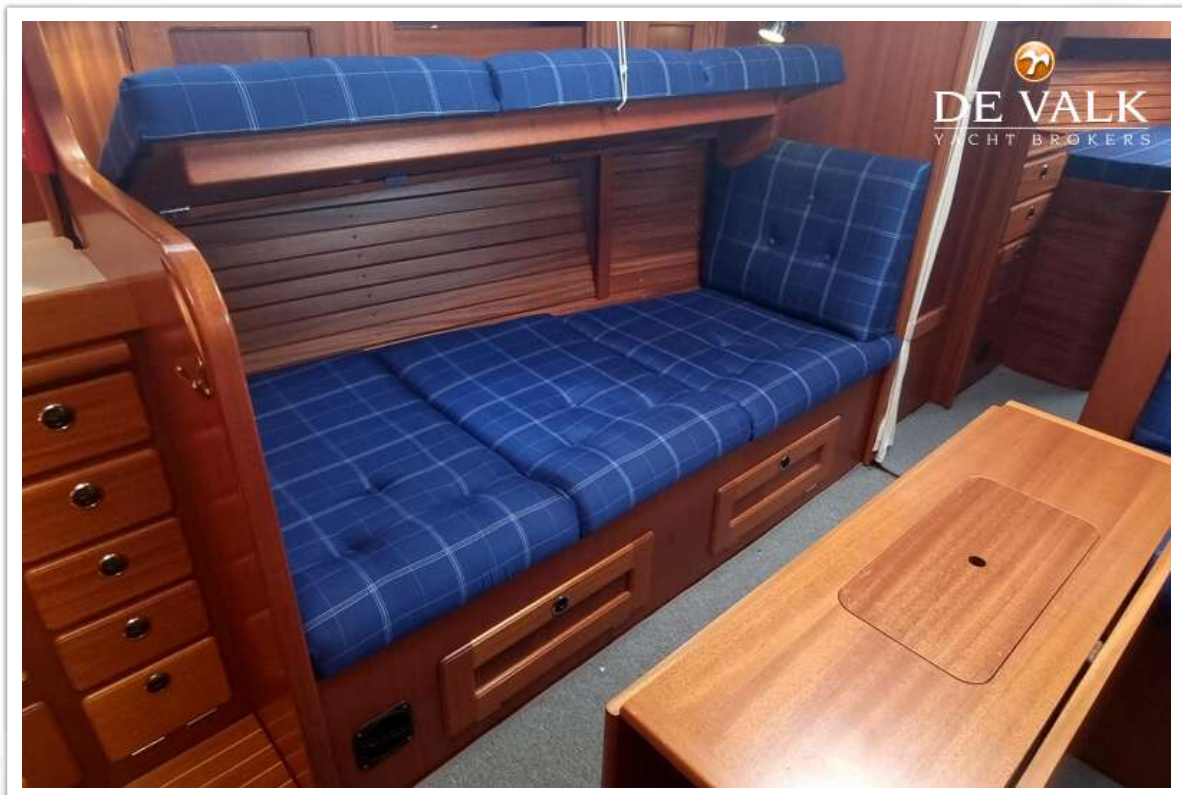
HALLBERG RASSY 37



HALLBERG RASSY 37



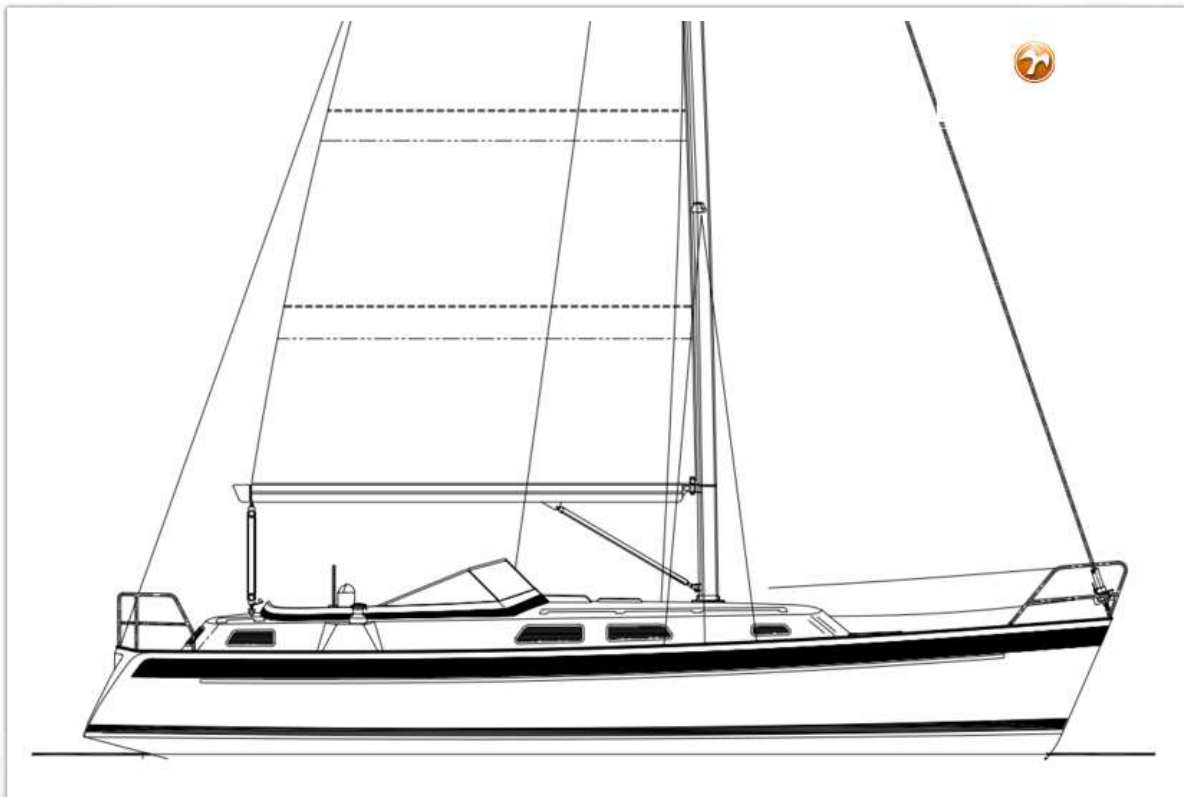
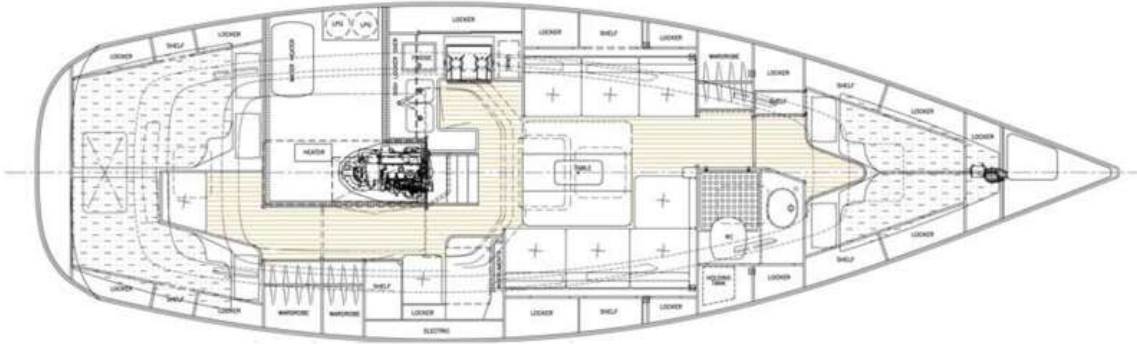
HALLBERG RASSY 37



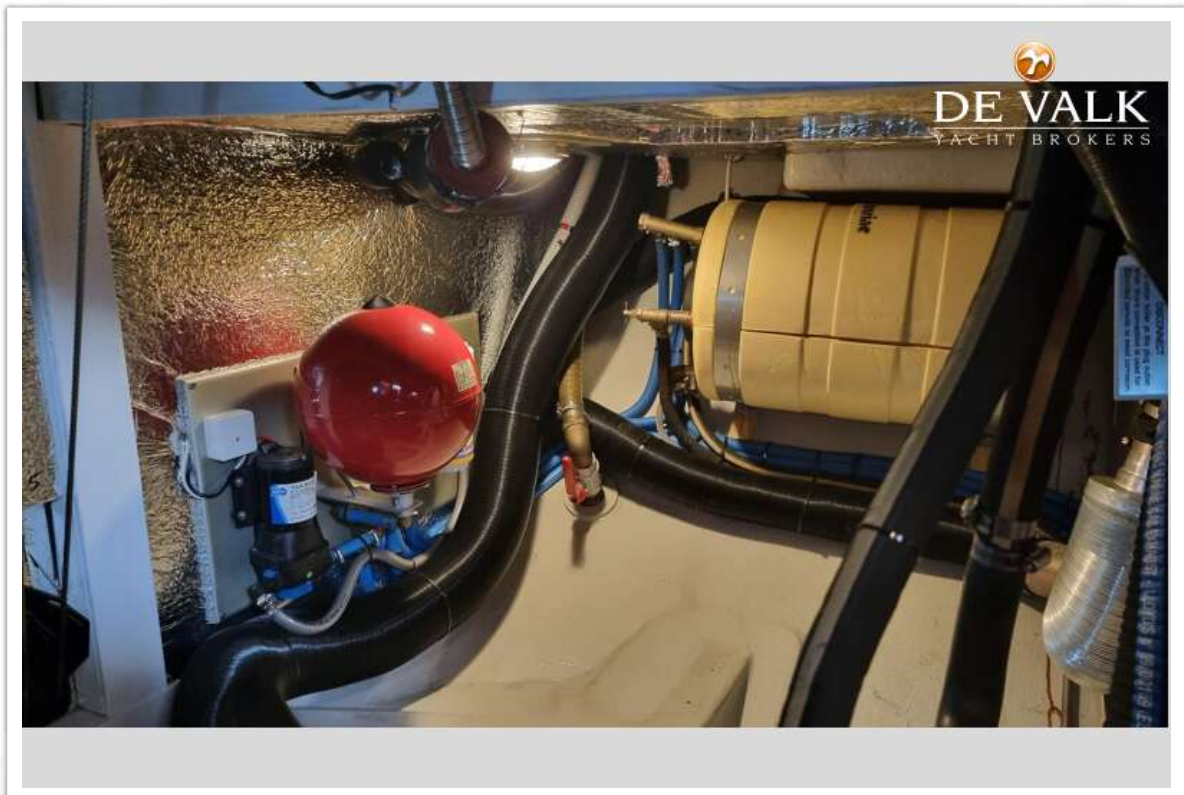
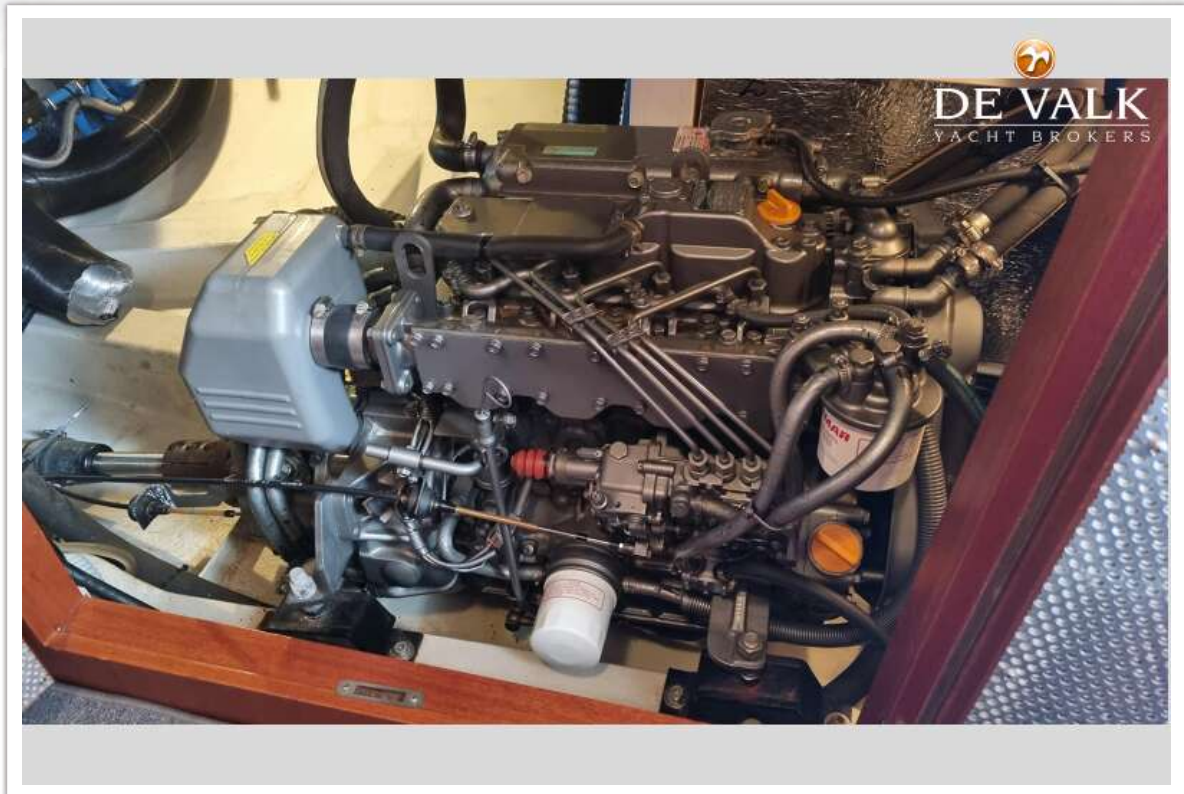
HALBERG RASSY 37



DE VALK
YACHT BROKERS



HALBERG RASSY 37



HALBERG RASSY 37

