



DE VALK  
YACHT BROKERS



SADLER 32



DE VALK  
YACHT BROKERS

## KOMMENTARE DES MAKLERS

Sadler 32 is a great sailing yacht & very easy to sail short handed. She has been designed by David Sadler to be an upgrade to his Contessa 32 design. The original engine of this yacht was replaced in 2008 & overhauled in 2023. The yacht has had full anti-osmosis preventative treatment on her hull in 2018 & new standing rigging in March 2024. Many improvements done by present owner. Sadler 32 is ready to sail away to anywhere.

*Sofia Iliia-Salvanou*

## TECHNISCHE DATEN

<b>Maße</b>	9.78 x 3.20 x 1.45 (m)	<b>Werft</b>	SADLER YACHTS
<b>Baujahr</b>	1983	<b>Kabinen</b>	2
<b>Material</b>	GFK	<b>Kojen</b>	5
<b>Motor(en)</b>	1 x WESTERBECKE 38B diesel	<b>PS/kW</b>	38.00 (PS), 27.97 (kW)
<b>Angebotspreis</b>	€ 36.000 (MwSt. )	<b>Liegeplatz</b>	beim Verkaufsbüro

## KONTAKT

<b>Verkaufsbüro</b>	De Valk Corfu	<b>Telefon</b>	(+30) 6948681503
<b>Adresse</b>	New Port of Corfu, near Gouvia Marina 490 83 Corfu GR	<b>E-Mail</b>	corfu@devalk.nl

## HAFTUNGSAUSSCHLUSS

Diese Angaben erfolgen nach bestem Wissen, können jedoch nicht garantiert werden.



## ALLGEMEIN

<b>Modell</b>	SADLER 32
<b>Typ</b>	Segelyacht
<b>Rumpflänge (m)</b>	9,78
<b>Wasserlinienlänge (m)</b>	7,32
<b>Breite (m)</b>	3,20
<b>Tiefgang (m)</b>	1,45
<b>Baujahr</b>	1983
<b>Werft</b>	SADLER YACHTS
<b>Land</b>	Vereinigtes Königreich
<b>Entwerfer</b>	DAVID SADLER
<b>Gewicht (t)</b>	4,3
<b>Ballast (Ton)</b>	1,9
<b>Rumpfmateri al</b>	GFK
<b>Rumpffarbe</b>	Blau Light
<b>Art Kiel</b>	Flossen Kiel With rudder on SKEG
<b>Deckmaterial</b>	GFK
<b>Deck Finish</b>	Antirutsch Belag
<b>Pflicht Bedeckung</b>	Teak
<b>Antifouling (Jahr)</b>	2024
<b>Fenster Material</b>	Standard Glas
<b>Decks Luke</b>	ja
<b>Bullauge</b>	ja
<b>Treibstofftank (Liter)</b>	Edelstahl 85
<b>Füllstandsanzeige (Treibstofftank)</b>	ja
<b>Trinkwassertank (Liter)</b>	Kunststoff 200 Lt
<b>Fäkaelien Tank (Liter)</b>	NO
<b>Aussen Steuerung</b>	ja
<b>Pinne</b>	ja
<b>Weitere Info Rumpf</b>	ANTI OSMOSIS PROTECTION TREATMENT in 2018 by previous owner



## UNTERKUNFT

Kabinen	2
Kojen	5
Salon	ja
Heizung	Diesel Heißluft
Kartentisch	ja
Dinette	ja
Kombüse	ja
Arbeitsfläche	ja
Spülbecken	Edelstahl
Herd	Gas
Kuhlschrank	ja
Warmwasser System	uber Motor
Wasserdruck System	elektrisch
Hand und/oder Fusspumpe	ja
Geschirrausstattung	ja
Eignerkabine	Doppelbett
Kleiderschrank	Regale und hängend
Badezimmer	en suite
Toilet	en suite
Toilette System	handbetrieb
Handwaschbecken	im Badezimmer
Dusche	en suite
Gästekabine 1	Einzelbett
Kleiderschrank	ja
Badezimmer	getrennt
Toilette	getrennt
Toilette System	handbetrieb
Handwaschbecken	im Badezimmer
Dusche	getrennt



## MASCHINEN

Motoranzahl	1
Marke	WESTERBECKE
Typ	38B
PS	38
kW	27.97
Kraftstoffart	Diesel
Installiert im Jahr	2008
Überholung im Jahr	2023
Höchstgeschwindigkeit (Kn)	8
Marschgeschwindigkeit (Kn)	7
Kühlungssystem Motor	indirekte Wärmetauscher
Welle Dichtung	ja

## NAVIGATION

Kompass	ja
Tiefenanziege	ja
Logge	ja
Windlupe anzeige	ja
UKW	ja
Autopilot	NEW installed Aug 2023, RAYMARINE EV-100
GPS	ja
Plotter	ja
Plotter/GPS	ja
Radio Empfänger	ja
Navigation Beleuchtung	ja
Suchscheinwerfer	ja

## AUSRÜSTUNG

Feste Fenster	ja
---------------	----



Spritzverdek	ja
Bimini	ja
Cockpit Polster	ja
Cockpit Tisch	ja
Badeplattform	ja
Badeleiter	Edelstahl
Gangway	ja
Heckdusche	ja
Anker	ja
Anker 2	AFT
Ankerwinde	elektrisch
Beiboot	NEW 2023, 1,75 m
Ausserborder	TOHATSU 4 BHP
Ausserborder Halterung	ja
See Reling	Draht/Seil
Zupackenschiene (aufbauten)	Holz
Schwimvesten	FOR 8 People
Sicherheits Rustung	ja
Rettungsboje	ja
Markierboje	ja
Sicherheitsleine auf Deck	ja
Leinenschneider	ja
Fernglas	ja
Fenderkissen	NEW 2023
Festmacher	Plus floating mooring line and spare mooring lines
Werkzeug	ja
Radio	ja
I-Pod Anschluss	ja
Surround Sound System	ja
Lautsprecher im Pflicht	ja
Lautsprecher im Salon	ja
Uhr - Barometer	ja



**Feuerloscher** ja  
**Letzte Wartung Feuerloscher** MAY 2024

## RIGG

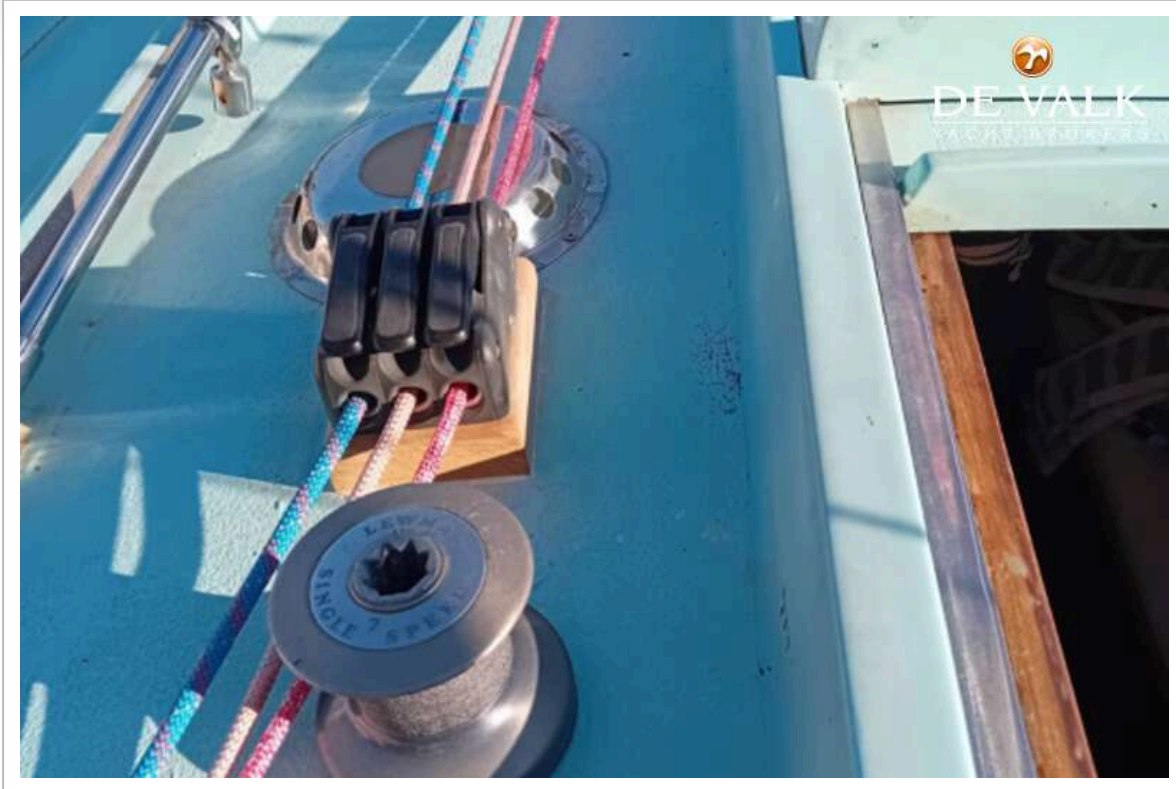
**Rig** Sloop  
**Stehendes Gut** NEW replaced March 2024  
**Material Mast** Aluminium  
**Großsegel** 10 years old in very good condition, plus 1 spare main  
**Großsegel-Persenning** ja  
**Genua** FURLING, 10 Years old in very good condition, plus 1 spare Genua  
**Spi** ja  
**A-symmetrischen Spi** ja  
**Reff Vorrichtung** Schnell-1-Lein-Reffsystem  
**Baumniederholer** Talje  
**Weitere Info** 4 self tailing winches (2 Harken + 2 Bariert)



# SADLER 32



# SADLER 32

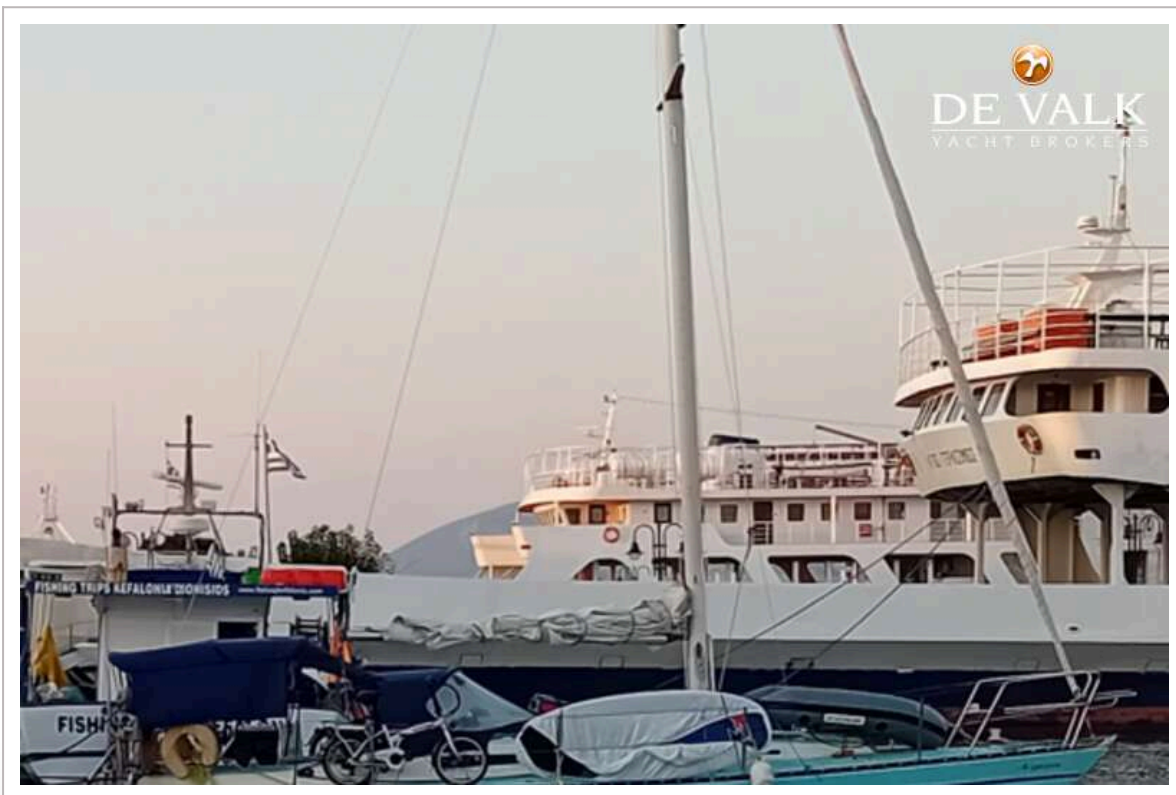




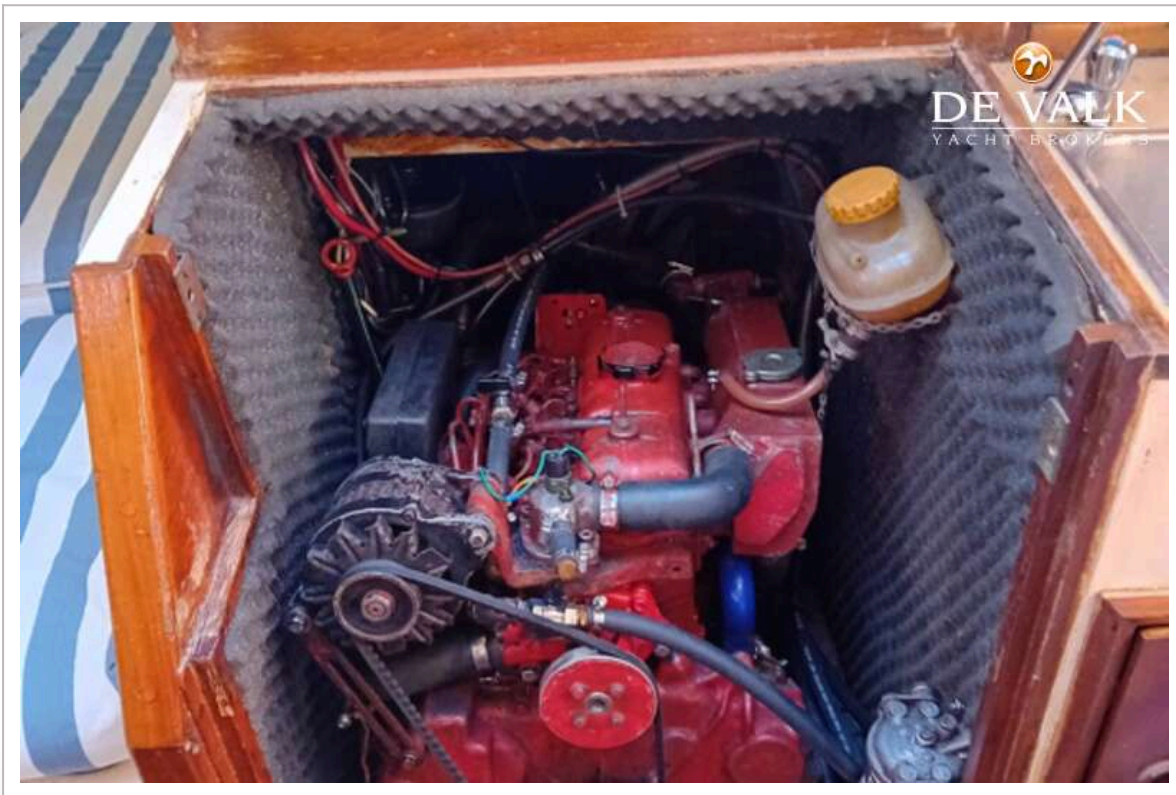
# SADLER 32

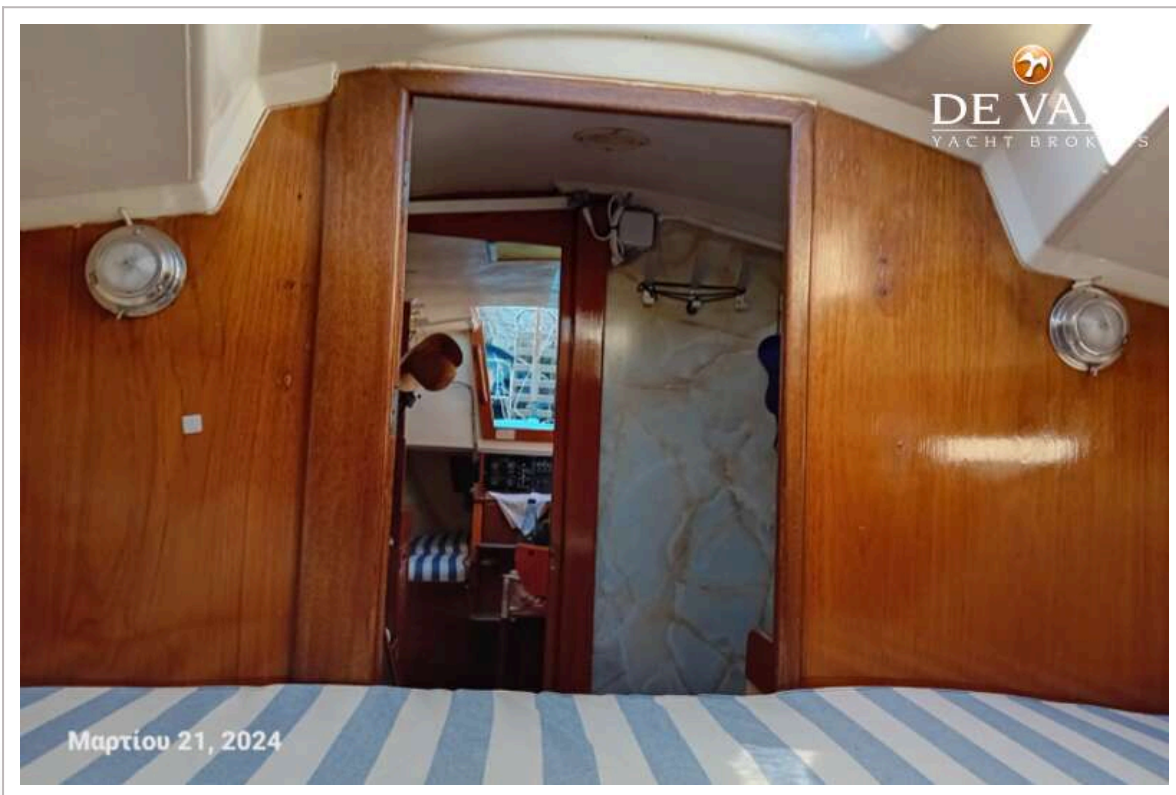












# SADLER 32



# SADLER 32



# SADLER 32



# SADLER 32

