



DE VALK
YACHT BROKERS



MOCHI 56



DE VALK
YACHT BROKERS

KOMMENTARE DES MAKLERS

When it comes to design, the Italian touch cannot be ignored and the Mochi 56 is a nice example of that particular quality. Though she might be considered vintage, this three deck motor yacht has a lot to offer in accommodation, style and live-aboard possibilities. She boasts a nice deck salon with ensuite galley, dinette and lounge area. Opening up the sliding cockpit doors and it is remarkable how much space is available. With 3 cabins and 1 crew cabin (or storage) with ensuite facilities she can entertain family and friends. The large flybridge offers tremendous views and lounge area.

Marc Weijenberg

TECHNISCHE DATEN

Maße	17.65 x 4.73 x 1.20 (m)	Werft	Cantieri Mochi Craft
Baujahr	1996	Kabinen	4
Material	GFK	Kojen	7
Motor(en)	2 x MAN D2840 LXE diesel	PS/kW	2 x 820.00 (PS), 603.52 (kW)
Angebotspreis	verkauft (MwSt.)	Liegeplatz	Niederlande

KONTAKT

Verkaufsbüro	De Valk Thuishaven	Telefon	+31 35 5829042
Adresse	Marinaweg 8 (postal address) 1361 AC Almere NL	E-Mail	thuishaven@devalk.nl

HAFTUNGSAUSSCHLUSS

Diese Angaben erfolgen nach bestem Wissen, können jedoch nicht garantiert werden.



ALLGEMEIN

Modell	MOCHI 56
Typ	Motoryacht
Rumpflänge (m)	17,65
Breite (m)	4,73
Tiefgang (m)	1,20
Durchfahrtshöhe (m)	5,80
Durchfahrtshöhe min (m)	3,90
Stehhöhe (m)	1,94
Baujahr	1996
Werft	Cantieri Mochi Craft
Land	Italien
Entwerfer	Novulari & Lenard
Gewicht (t)	30
Rumpfmateral	GFK
Rumpffarbe	Weiß
Rumpfform	Deep-V
Material Aufbauten	GFK
Stossliste	ja
Deckmaterial	GFK
Deck Finish	Antirutsch Belag
Pflicht Bedeckung	Teak
Fenster Einfassung	Edelstahl
Fenster Material	Sicherheitsglas
Decks Luke	ja
Bullauge	Edelstahl
Flybridge	Mit ein Aufgang im Salon und eine vom Pflicht
Flybridge Kuchenbude	ja
Radar Träger	ja
Treibstofftank (Liter)	Edelstahl 2 x 1500
Treibstof Tagestank (Liter)	Edelstahl 500



Trinkwassertank (Liter)	Edelstahl 1000
Fäkaelien Tank (Liter)	None
Innerhalb Steuerung	hydraulik
Radsteuerung auf Flybridge	hydraulik
Weitere Info	Es gibt eine Tür neben die Innen-Steuerstand mit Zugang zum Laufdeck.
Weitere Info	Die Pflicht (volle Breite) ist eine schöne Verlängerung von die Salon mit extra Sitzplätze und zwei Tische.

UNTERKUNFT

Kabinen	4
Kojen	7
Mannschaftskabine	mit Toilette und Waschbecke
Innen	Modern white panels
Fussboden	PVC plus carpets
Offenen Cockpit	ja
Ruderhaus	ja
Decksalon	ja
Standhöhe Salon (m)	2,02 - 1,94 mtr
Heizung	Diesel Heißluft Wallas 40DT
Dinette	ja
Schiebetür zum Cockpit	Schiebetür in Edelstahl
Kombüse	ja
Arbeitsfläche	Granit
Spülbecken	Edelstahl 2 x
Herd	elektrisch Schott 4 burner (220v induction)
Dunstabsauge	ja
Mikrowelle	(220v)
Kuhlschrank	1 x Waeco/Dometic
Warmwasser System	220V
Wasserdruck System	elektrisch
Eignerkabine	Doppelbett



Länge Bett (m)	1,98 x 1,50 Meter und Stehhöhe 2,00 Meter
Kleiderschrank	hängend/Schublad/Regale
Badezimmer	en suite I
Toilet	en suite
Toilette System	vakuum
Handwaschbecken	im Badezimmer
Dusche	en suite
Gästekabine 1	Zwei Einzelbetten
Länge Bett (m)	1,94 x 0,72 Meter und Stehhöhe 1,85 Meter
Kleiderschrank	Schubladen und Regale
Badezimmer	en suite II
Toilette	en suite
Toilette System	vakuum
Handwaschbecken	im Badezimmer
Dusche	en suite
Gästekabine 2	Zwei Einzelbetten
Länge Bett (m)	1,94 x 0,72 Meter und Stehhöhe 1,85 Meter
Kleiderschrank	Schubladen und Regale
Badezimmer	en suite III
Toilette	en suite
Toilette System	vakuum
Handwaschbecken	im Badezimmer
Dusche	en suite
Mannschaftskabine(n)	auch als extra Stauraum zu benutzen
Waschmaschine/Trockner Kombi	LG (2024)
Weitere Info	Mar-lx Vakuum Toilet System

MASCHINEN

Motoranzahl	2
Marke	MAN
Typ	D2840 LXE



PS	820
kW	603.52
Kraftstoffart	Diesel
Installiert im Jahr	1996
Höchstgeschwindigkeit (Kn)	22
Marschgeschwindigkeit (Kn)	7
Motorstunden	1280
Kühlungssystem Motor	indirekte Wärmetauscher
Antrieb	Schraubenwelle
Motor bedienung	pneumatisch
Gewende getriebe	hydraulic ZF
Bugschraube	elektrisch Vetus
Exhaust	wassergekühlt
Propeller Typ	fest 2 x (2019)
Propellerblätter	4
Material Propellerwelle	Edelstahl
Propellerwelle schmierung	Wasser
Elektrische Bilgenpumpe	ja
Elektrische Anlage	24v/220v
Generator	Nassauspuff Onan 12kW (serviced 2024)
Betriebstunden Generator	1040
Starterbatterie	2 x
Versorgungsbatterie	4 x
Generatorbatterie	1 x
Bugschraubebatterie	2 x
Batterie Ladegerat	Mastervolt 24v/100amp und Ladegeräte für Generator und Bugstrahlruder Batterien
Umwandler	Mastervolt 24v/2500watt
Landstrom	mit Kabel

NAVIGATION



Kompass	ja
Kompass auf der Flybridge	ja
Tiefenanzeige	Raymarine (2019)
UKW	Icom ICM603 + Icom Euro
Ruderwinkel Anzeige	ja
GPS	ja
Plotter	Raymarine Hybrid Touch (2019)
AIS Empfänger	Raymarine (2019)
Kamera	mit Sicht nach hinten (2019)
Navigation Beleuchtung	ja
Suchscheinwerfer	ja

AUSRÜSTUNG

Kuchenbude	ja
Bimini	ja
Fensterabdeckung	ja
Cockpit Polster	(2020)
Cockpit Tisch	2 x
Cockpit Sessel	ja
Badeplattform	ja
Badeleiter	ja
Gangway	Besenzoni (hydraulic)
Heckdusche	ja
Anker	Delta
Ankerkette	Approx. 50 mtr
Ankerwinde	elektrisch Lofrans (24v)
Gangspill	Lofrans (24v)
Heck Ankerwinde	elektrisch 2 x mooring-capstans
See Reling	Edelstahl
Zupackenschiene (aufbauten)	Edelstahl
Seiten-Einstieg Seereling	ja



Heckkorb	ja
Bugkorb	ja
Scheibenwischer	2 x
Horn	ja
Fenderkissen	ja
Festmacher	ja
TV	ja
Radio	Fusion system
Lautsprecher im Pflicht	ja
Lautsprecher im Salon	ja
Weitere Info	Sonnen-bett Polster



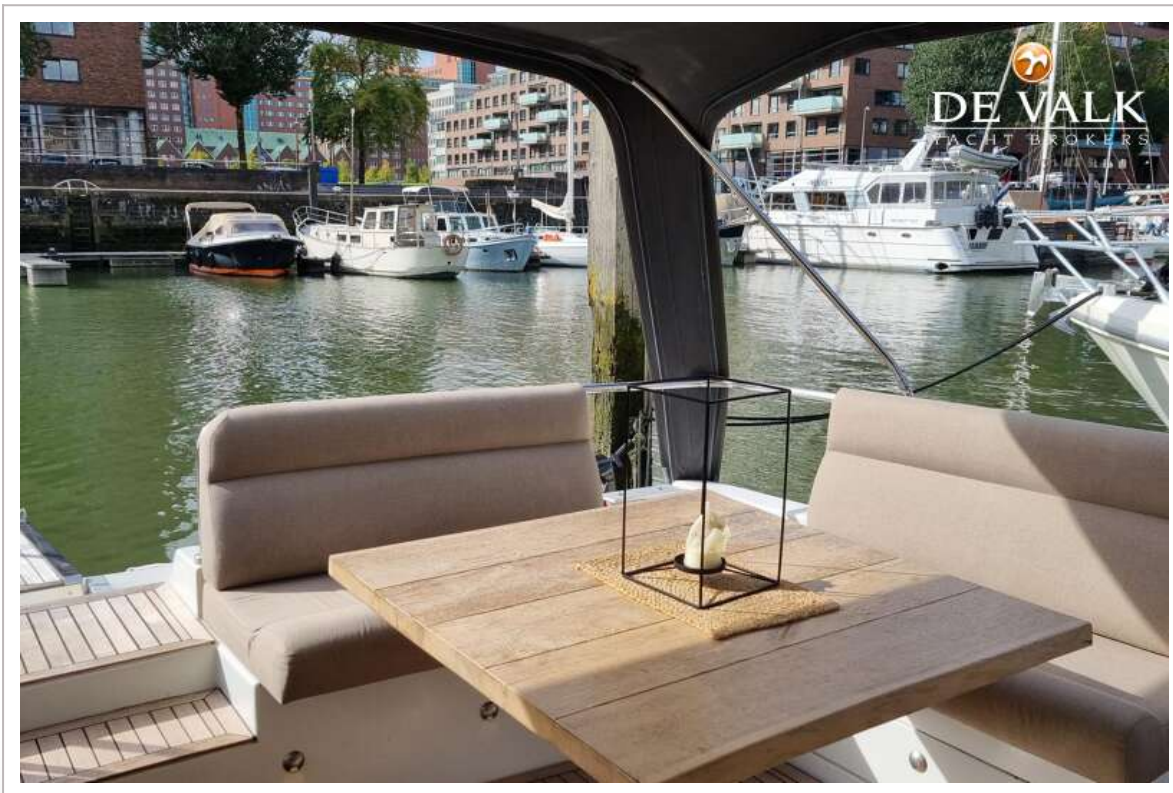
MOCHI 56



MOCHI 56



MOCHI 56



MOCHI 56



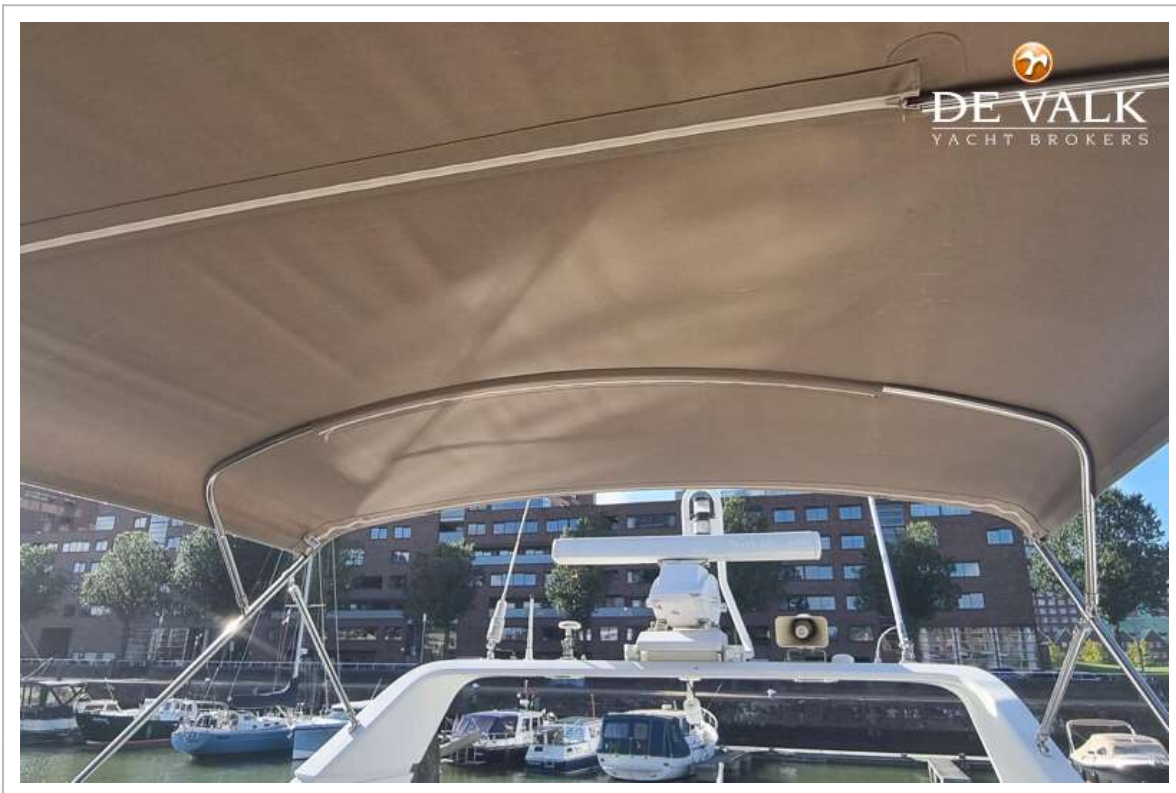
MOCHI 56

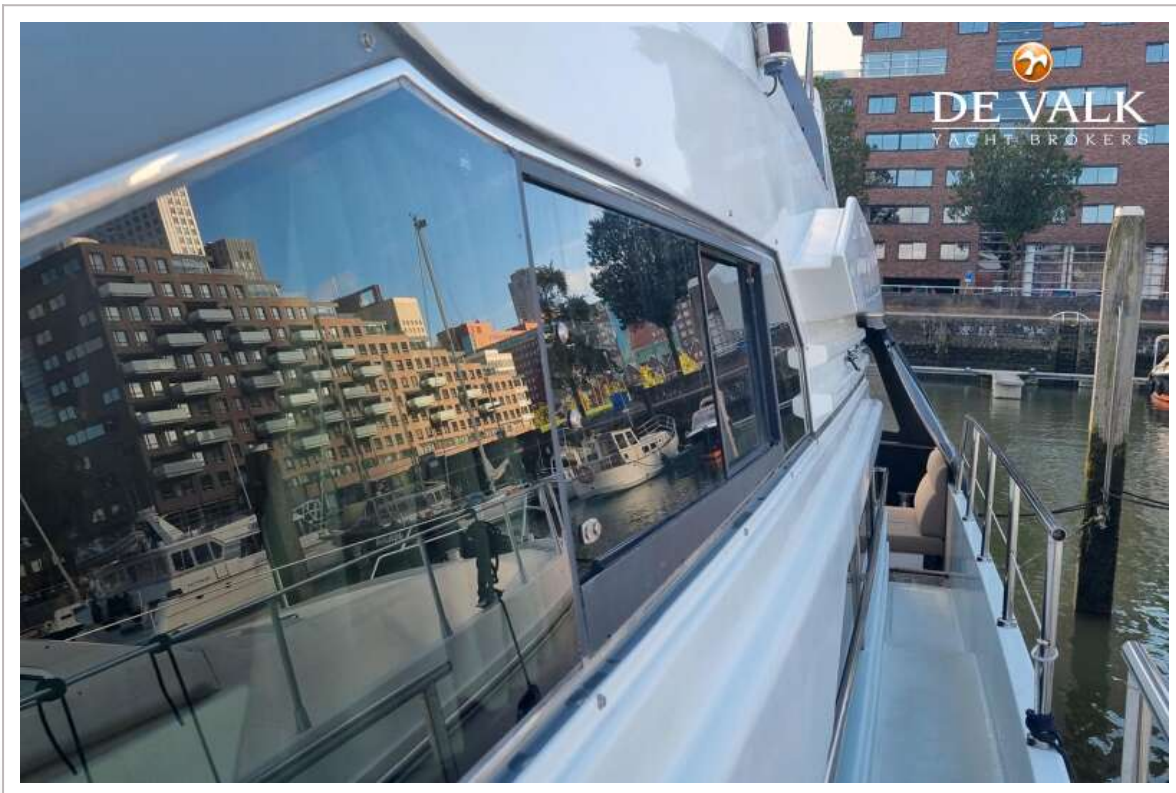


MOCHI 56



MOCHI 56





MOCHI 56



MOCHI 56



MOCHI 56

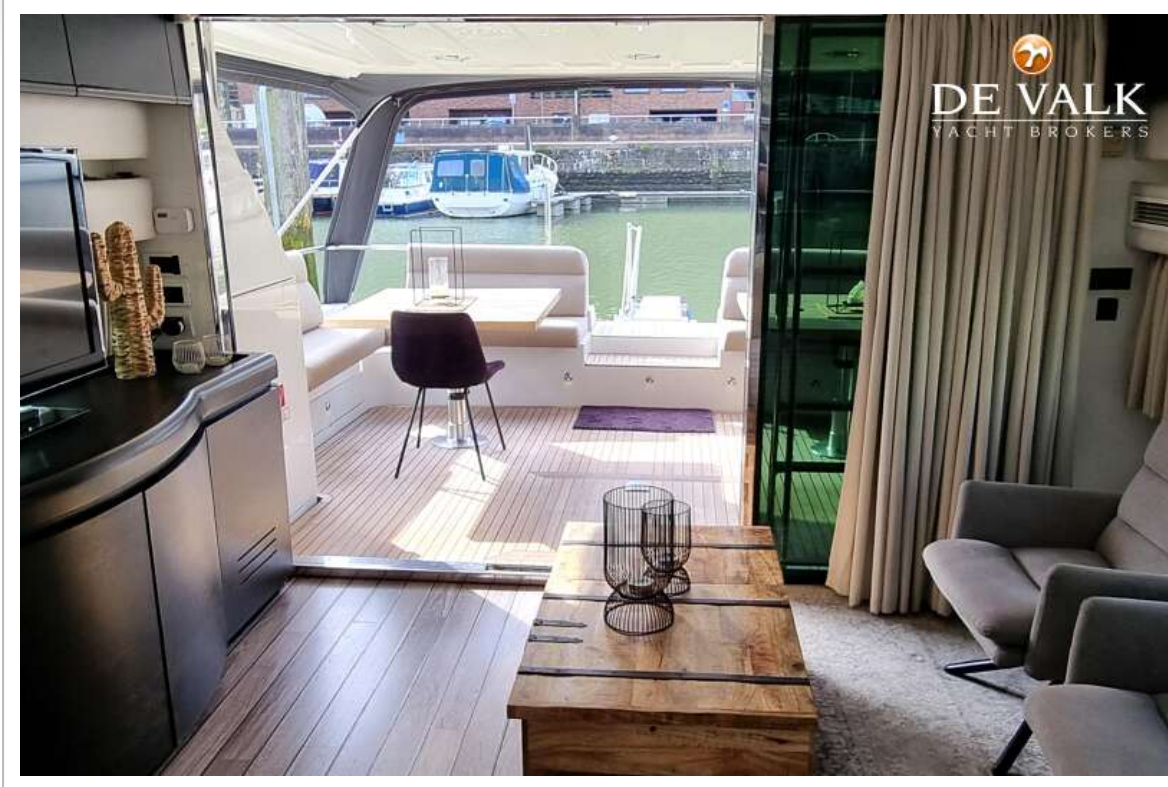




MOCHI 56



MOCHI 56

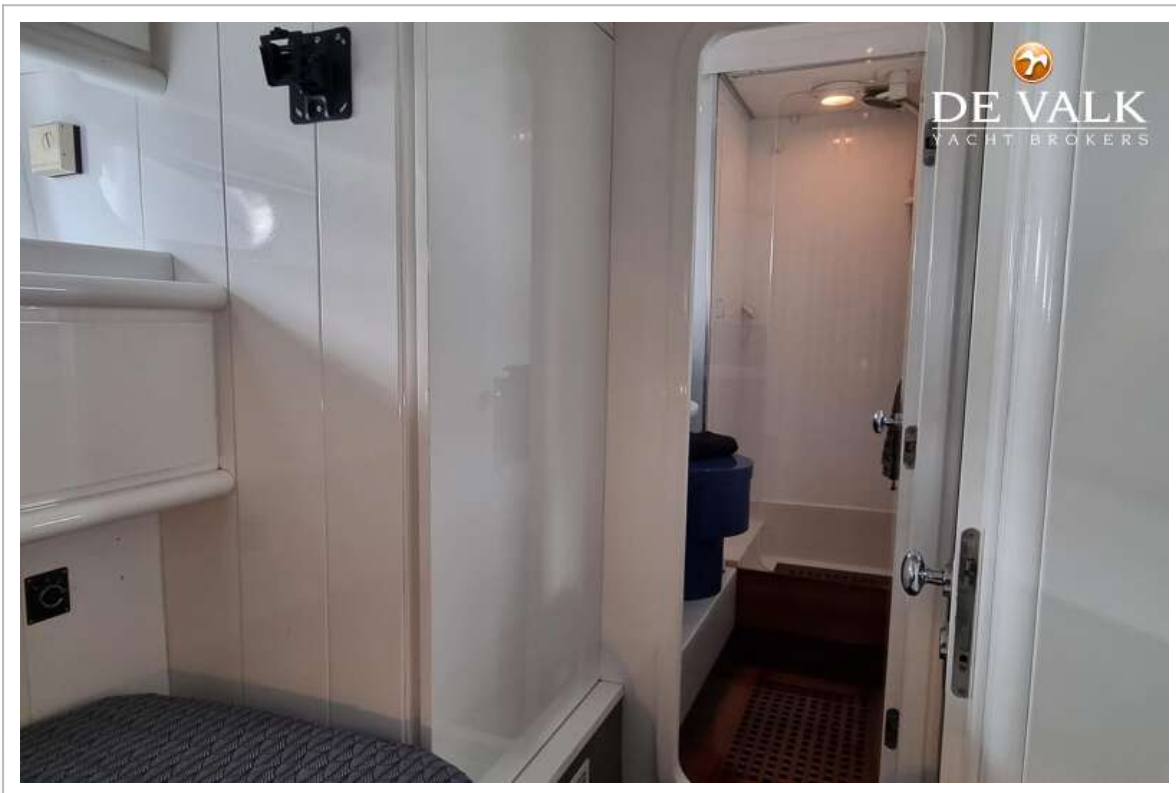


MOCHI 56





MOCHI 56





MOCHI 56

