



DE VALK  
YACHT BROKERS



## RIVA 86 DOMINO



DE VALK  
YACHT BROKERS

## KOMMENTARE DES MAKLERS

This Riva Domino 86 embodies everything you'd expect from a Riva: sleek, timeless lines, unmatched performance, and impeccable attention to detail. Captain-maintained from day one and lovingly cared for by its current owner, this yacht is a true reflection of Riva's legacy of excellence. What sets this particular Domino apart is its one of a kind, custom-built flybridge seating area, a unique feature that enhances both the aesthetic and functionality of the yacht. One of the finest Riva Dominos on the market today.

*Oliver Stehula*

## TECHNISCHE DATEN

<b>Maße</b>	26.40 x 6.20 x 1.82 (m)	<b>Werft</b>	Riva SpA
<b>Baujahr</b>	2010	<b>Kabinen</b>	4
<b>Material</b>	GFK	<b>Kojen</b>	8
<b>Motor(en)</b>	2 x MTU 16V2000 M93 diesel	<b>PS/kW</b>	2 x 2,435.00 (PS), 1,792.16 (kW)
<b>Angebotspreis</b>	€ 2.595.000 (MwSt. Bezahlt)	<b>Liegeplatz</b>	beim Verkaufsbüro

## KONTAKT

<b>Verkaufsbüro</b>	De Valk Palma	<b>Telefon</b>	+34 971 40 29 11
<b>Adresse</b>	Port. Cala Nova, Avda. Joan Miro, 327 07015 Palma de Mallorca ES	<b>E-Mail</b>	palma@devalk.nl

## HAFTUNGSAUSSCHLUSS

Diese Angaben erfolgen nach bestem Wissen, können jedoch nicht garantiert werden.



## ALLGEMEIN

<b>Modell</b>	RIVA 86 DOMINO
<b>Typ</b>	Motoryacht
<b>Rumpflänge (m)</b>	26,40
<b>Wasserlinienlänge (m)</b>	20,60
<b>Breite (m)</b>	6,20
<b>Tiefgang (m)</b>	1,82
<b>Baujahr</b>	2010
<b>Lancierung</b>	2010
<b>Werft</b>	Riva SpA
<b>Land</b>	Italien
<b>Entwerfer</b>	Oficina Italiana Design
<b>Gewicht (t)</b>	75
<b>Netto tonnage</b>	85.09
<b>CE Norm</b>	A
<b>Rumpfmateral</b>	GFK
<b>Rumpffarbe</b>	Grey
<b>Rumpfform</b>	V-shaped hull
<b>Material Aufbauten</b>	GFK
<b>Stossliste</b>	Stainless steel
<b>Deckmaterial</b>	GFK
<b>Deck Finish</b>	Teak
<b>Deck Finish Aufbauten</b>	Teak
<b>Pflicht Bedeckung</b>	Teak
<b>Antifouling (Jahr)</b>	05/2026 black
<b>Fenster Einfassung</b>	Directly bonded glass
<b>Fenster Material</b>	Sicherheitsglas Viraver
<b>Decksluke</b>	ja
<b>Bullauge</b>	Edelstahl
<b>Flybridge</b>	Sportbridge style
<b>Flybridge Persenning</b>	Individual covers for helm console, helm seats and aft seating



Cockpitsonnenpersenning	Sailcloth with 4 vertical posts
Treibstofftank (Liter)	GFK 7,500
Füllstandsanzeige (Treibstofftank)	ja
Trinkwassertank (Liter)	Kunststoff 3 x 330
Füllstandsanzeige (Trinkwasser)	ja
Fäkaelien Tank (Liter)	Kunststoff 330
Füllstandsanzeige (Fakaelientank)	ja
Fäkaelien Tankablauf	Deck Verbindung + Pumpe
Grauwassertank (Liter)	Kunststoff 330
Füllstandsanzeige (Grauwasser)	ja
Radsteuerung	hydraulik
Innerhalb Steuerung	ja
Radsteuerung auf Flybridge	hydraulik
Weitere Info Rumpf	Professional polishing 05/2026
Weitere Info Farbe und Anstrich	Yacht repainted in 2022
Weitere Info	Foldaway sun awning on foredeck

## UNTERKUNFT

Kabinen	4
Kojen	8
Mannschaftskabine	Inc. washer and dryer
Mannschaftskojen	4 berths
Innen	Satin oak veneer and wenge with leather facing on cabinets
Fussboden	Mostly carpeted throughout, new in saloon 05/2026
Offenen Cockpit	ja
Standhöhe Salon (m)	1,90 - 2,10m
Heizung	Reverse cycle air conditioning
Klima Anlage	Klima mit Ruckzyklus Condaria 90,000 BTU chilled water
Navigation Zenter	ja
Dinette	Extending leather topped stainless steel dining table - 8 seats
Schiebetür zum Cockpit	Stainless steel with hinged outward opening powered window



<b>Tür zum Cockpit</b>	Nemo electric pantograph doors to port and starboard of helm
<b>Kombüse</b>	Galley down to port of the helm station
<b>Arbeitsfläche</b>	Corian White
<b>Spülbecken</b>	Corian White
<b>Herd</b>	elektrisch 2 x 2 burner Miele induction hobs
<b>Dunstabsauge</b>	Bosch
<b>Mikrowelle/Backofen Kombi</b>	Miele combi oven - convection / microwave
<b>Kuhlschrank</b>	Haier double fridge over freezer
<b>Gefrier Truhe</b>	Haier double
<b>Warmwasser System</b>	220V
<b>Wasserdruck System</b>	elektrisch 220V + 24V spare
<b>Geschirrspulmaschine</b>	Bosch full size
<b>Eismaschine</b>	In cockpit
<b>Kaffeemaschine</b>	DeLonghi Prima Donna in galley
<b>Geschirrausstattung</b>	ja
<b>Eignerkabine</b>	Doppelbett
<b>Länge Bett (m)</b>	2,00
<b>Kleiderschrank</b>	hängend/Schublad/Regale Walk-in wardrobe, drawers under bed
<b>Badezimmer</b>	en suite
<b>Toilet</b>	en suite With matching bidet
<b>Toilette System</b>	elektrisch Tecma
<b>Handwaschbecken</b>	im Badezimmer His and hers, moulded Corian
<b>Dusche</b>	en suite
<b>Weitere Info</b>	Partially leather panelled bulkheads, dressing table
<b>Gästekabine 1</b>	Doppelbett VIP cabin
<b>Länge Bett (m)</b>	1,90
<b>Kleiderschrank</b>	hängend und Schubladen Drawers under bed
<b>Badezimmer</b>	ja
<b>Toilette</b>	en suite With matching bidet
<b>Toilette System</b>	elektrisch Tecma
<b>Handwaschbecken</b>	im Badezimmer Moulded Corian



Dusche	en suite
Weitere Info	30 inch TV with satellite box
Gästekabine 2	Doppelbett
Länge Bett (m)	1.90m
Kleiderschrank	hängend und Schubladen Drawers under bed
Badezimmer	en suite
Toilette	en suite
Toilette System	elektrisch Tecma with matching bidet
Handwaschbecken	im Badezimmer Moulded Corian
Dusche	en suite
Gästekabine 3	Zwei Einzelbetten
Länge Bett (m)	1.90
Kleiderschrank	hängend und Schubladen
Badezimmer	Day head
Toilette	en suite
Toilette System	elektrisch Tecma
Handwaschbecken	im Badezimmer Moulded Corian
Dusche	ja
Mannschaftskabine(n)	4 bunks
Toilette (Mannschaft)	Tecma
Toilette System	elektrisch
Handwaschbecken	im Badezimmer
Dusche (Mannschaft)	ja
Waschmaschine	Miele Classic - full size
Trockner	Miele Classic - full size
Bügelzubehör	ja
Wet-Bar	Sink with fresh water and electric griddle to cockpit port side
Tender garage	With Williams 385 and Kawasaki PWC
Weitere Info	Stainless steel launching and recovery ramps for tenders

## MASCHINEN



<b>Motoranzahl</b>	2
<b>Marke</b>	MTU
<b>Typ</b>	16V2000 M93
<b>PS</b>	2435
<b>kW</b>	1792.16
<b>Kraftstoffart</b>	Diesel
<b>Überholung im Jahr</b>	2024 plus turbo service
<b>Höchstgeschwindigkeit (Kn)</b>	37
<b>Marschgeschwindigkeit (Kn)</b>	25
<b>Motorstunden</b>	2145
<b>Kühlungssystem Motor</b>	indirekte Wärmetauscher
<b>Antrieb</b>	V-drive
<b>Motor bedienung</b>	elektrisch Engine and thruster controls in cockpit
<b>Gewende getriebe</b>	hydraulic
<b>Bugschraube</b>	hydraulik TRAC
<b>Heckschraube</b>	hydraulik TRAC
<b>Exhaust</b>	wassergekühlt
<b>Propeller Typ</b>	fest
<b>Propellerblätter</b>	5 blade
<b>Material Propellerwelle</b>	Edelstahl
<b>Propellerwelle schmierung</b>	Wasser
<b>Elektrische Bilgenpumpe</b>	Multiple
<b>Bilge Alarm</b>	ja
<b>Elektrische Anlage</b>	24V / 220V
<b>Generator</b>	Nassauspuff Kohler 20 kVA
<b>Betriebsstunden Generator</b>	3,741
<b>Generator 2</b>	Kohler 17.5 kVA
<b>Betriebsstunden Generator 2</b>	3,771
<b>Batterien</b>	16 x Exide Strongpro
<b>Generatorbatterie</b>	ja
<b>Batterie Monitor</b>	ja
<b>Umwandler</b>	Mastervolt Mass Sine 24/2500



<b>Batterie Ladegerat/Umwandler</b>	Mastervolt Dakar Combi 23/3000
<b>Landstrom</b>	125 amp and 63 amp
<b>Trenn transformator</b>	Custom made
<b>Wasserbereiter</b>	Idromar 180 - 200 l/h
<b>Stabilisatoren</b>	0-speed Seakeeper 26
<b>Trimklappen</b>	Hydraulic
<b>Weitere Info</b>	9 Bluefin underwater LED lights

## NAVIGATION

<b>Kompass</b>	Ritchie magnetic
<b>Kompass auf der Flybridge</b>	Ritchie magnetic
<b>Elektrisches Kompass</b>	ja
<b>Multi Control Display</b>	2 x ISIC 40cm MFDs
<b>Tiefenanzeige</b>	Simrad
<b>Logge</b>	Simrad
<b>Windlupe anzeige</b>	ja
<b>Tochter anzeige</b>	ja
<b>UKW</b>	Simrad RS82
<b>Portabel UKW</b>	4 Icoms
<b>Autopilot</b>	Simrad AP70
<b>Ruderwinkel Anzeige</b>	ja
<b>Radar</b>	Furuno open array
<b>GPS</b>	ja
<b>Plotter</b>	ja
<b>Radar/Plotter</b>	ja
<b>WIFI Antenne</b>	5G
<b>AIS Transceiver</b>	ja
<b>Epirb</b>	Simrad on flybridge
<b>Kamera</b>	Strix Marine infra red camera
<b>Navigation Beleuchtung</b>	ja
<b>Sprech-vorrichtung</b>	ja



## AUSRÜSTUNG

<b>Feste Fenster</b>	Viraver laminated
<b>Bimini</b>	On foredeck and flybridge
<b>Sonnenschirm</b>	Cockpit
<b>Fensterabdeckung</b>	ja
<b>Cockpit Polster</b>	ja
<b>Cockpit Tisch</b>	Oak with stowage for 4 folding chairs
<b>Cockpit Sessel</b>	3 x Kettal plastic and fabric
<b>Badeplattform</b>	Teak laid with removable launch ramps for tenders
<b>Badeleiter</b>	Hydraulic plus emergency manual ladder
<b>Heck-Tur</b>	2 x steel and perspex transom gates
<b>Gangway</b>	Besenzoni 3 stage
<b>Heckdusche</b>	ja
<b>Anker</b>	Bruce 75 Kg stainless steel
<b>Ankerkette</b>	80m galvanised and marked
<b>Anker 2</b>	Bruce 50 Kg stainless steel
<b>Ankerkette</b>	80m galvanised and marked
<b>Extra Anker-Geschirr</b>	Chain wash
<b>Ankerwinde</b>	elektrisch 2 x Lofrans Project X4 with capstans, foot switches and remote
<b>Gangspill</b>	ja
<b>Heck Ankerwinde</b>	elektrisch Two Lofrans with foot switches and lift up bulwark sections
<b>Deckwasche</b>	ja
<b>Beiboot</b>	aufblasbar Festboden Williams 385 Turbojet (2015) and Kawasaki Jetski (2020)
<b>Zupackenschiene (aufbauten)</b>	Edelstahl
<b>Bugkorb</b>	ja
<b>Rettungsinsel</b>	Container
<b>Rettungsinsel (Pers)</b>	Container 2 x 10 person
<b>Letzte Wartung Rettungsinsel</b>	2023
<b>Rettungsboje</b>	On flybridge



<b>Scheibenwischer</b>	2 x Speich
<b>Horn</b>	elektrisch
<b>Fenderkissen</b>	ja
<b>Festmacher</b>	ja
<b>Reserve Teilen</b>	ja
<b>Alarmsystem</b>	ja
<b>TV</b>	65" in saloon
<b>Satellit</b>	Sky dish
<b>Radio-CD Spieler</b>	ja
<b>Surround Sound System</b>	New in 2024, Monitor Audio
<b>Lautsprecher im Pflicht</b>	New in 2024, 2x Monitor Audio
<b>Lautsprecher im Salon</b>	New in 2024, Monitor Audio
<b>Lautsprecher im Kabin</b>	Bose
<b>Uhr - Barometer</b>	ja
<b>Feuerloscher</b>	All serviced in 2026
<b>Feuerloscher in Maschine Raum</b>	ja
<b>Automatische Löschesystem</b>	Firebuoy with control panel at helm
<b>Weitere Info</b>	MTU engine maintenance 05/2026



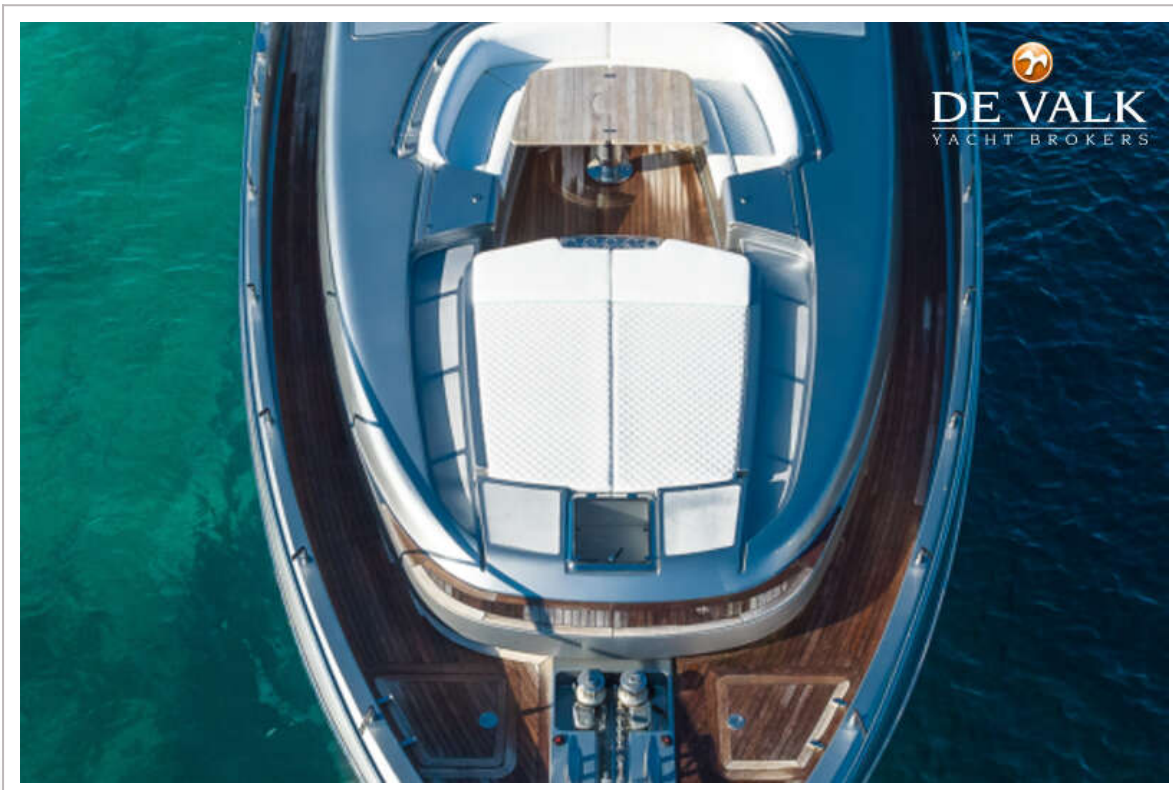
# RIVA 86 DOMINO



# RIVA 86 DOMINO



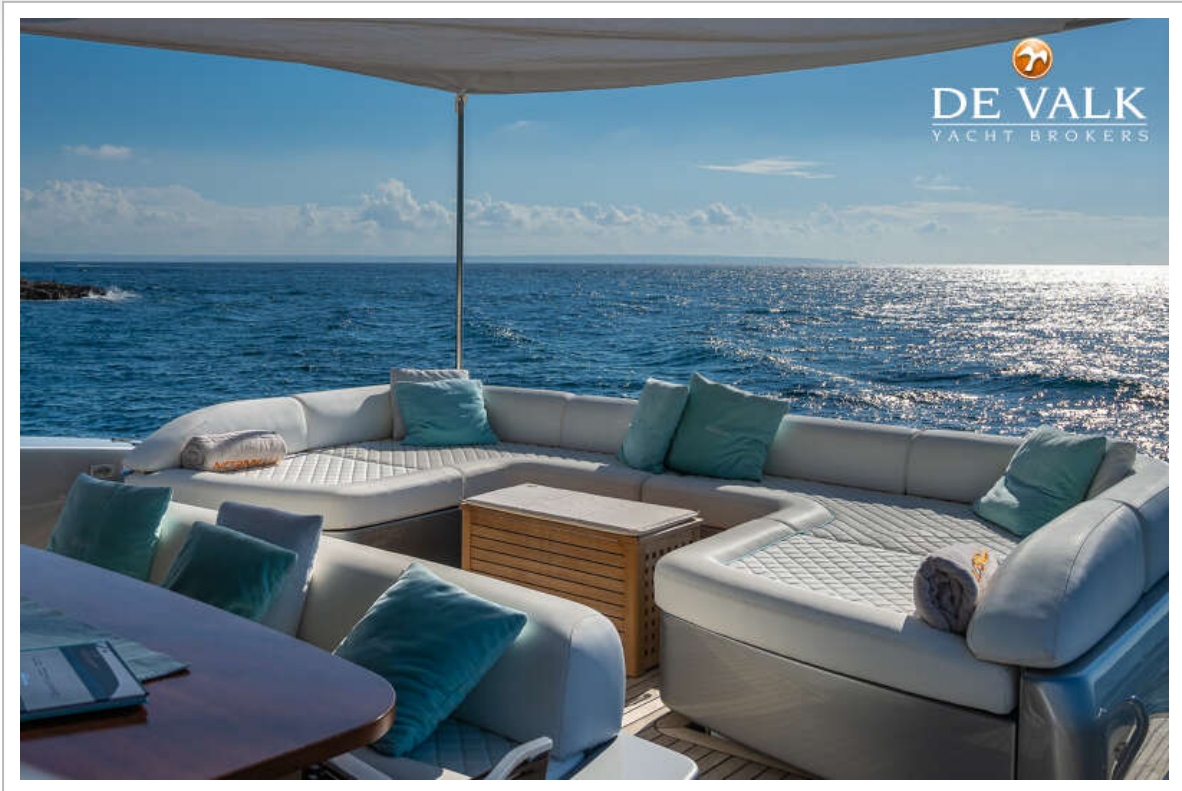
# RIVA 86 DOMINO



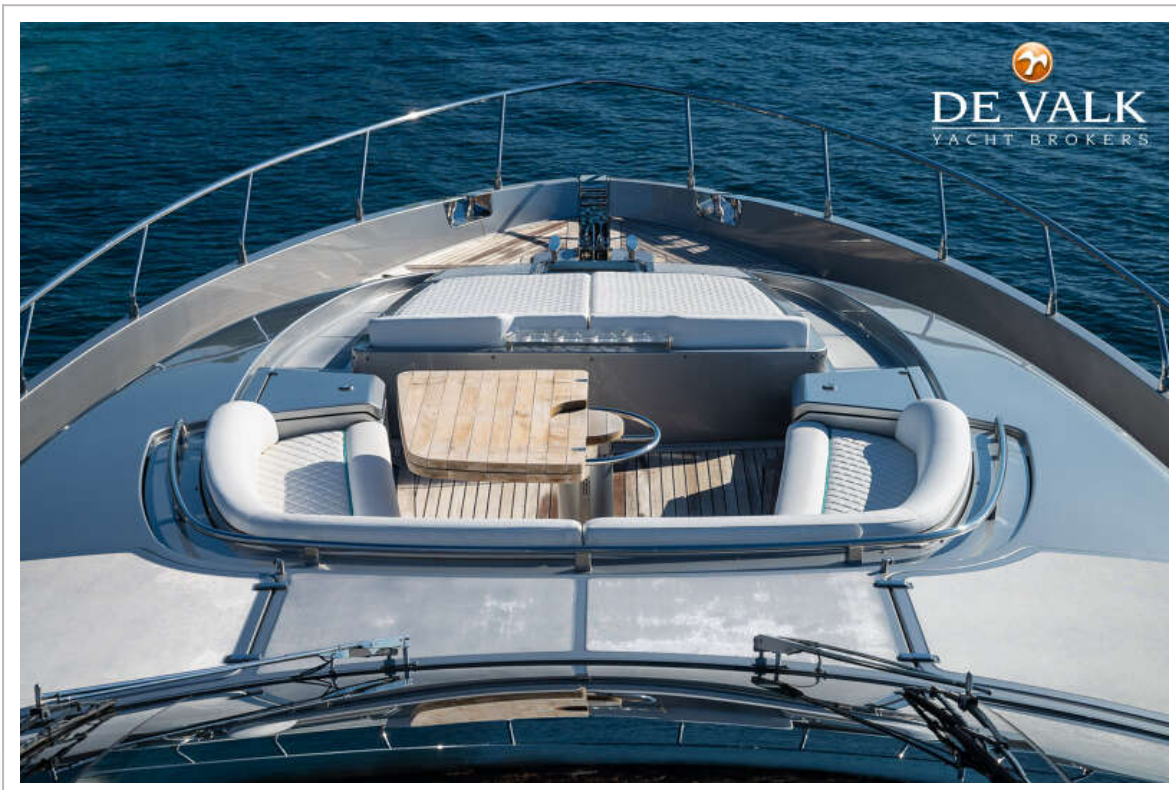
# RIVA 86 DOMINO



# RIVA 86 DOMINO



# RIVA 86 DOMINO



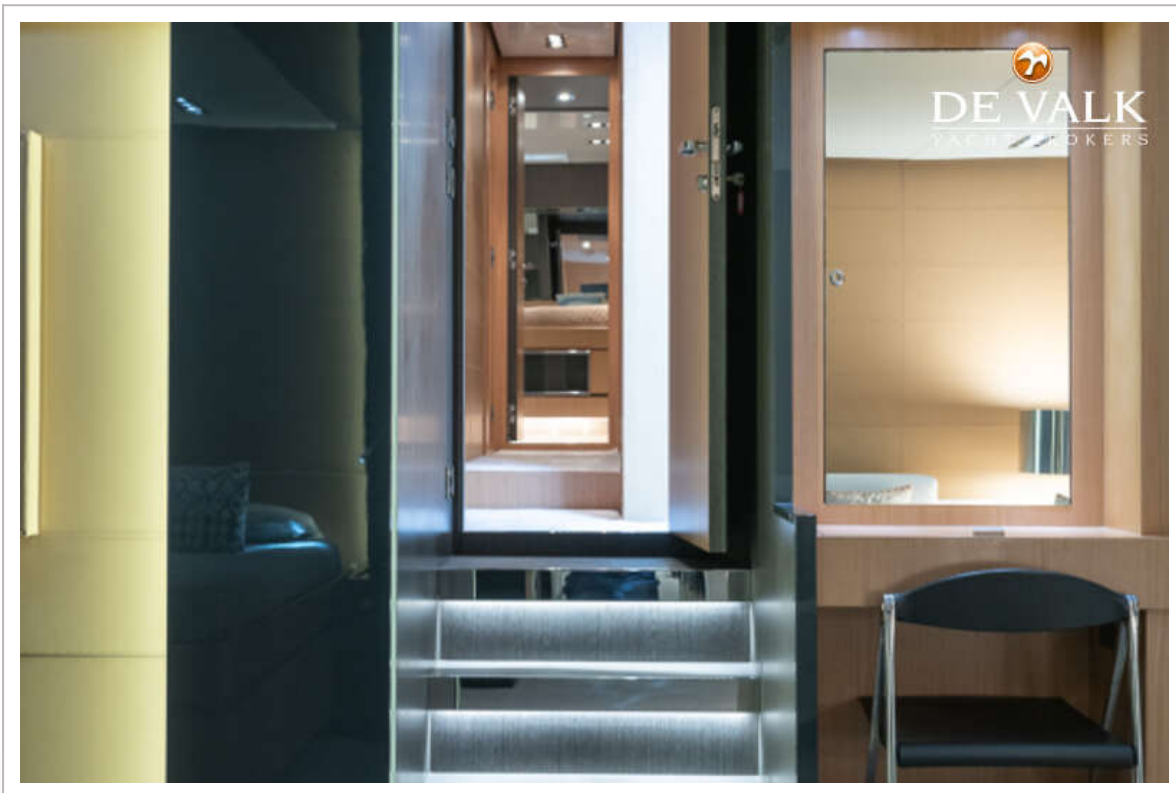
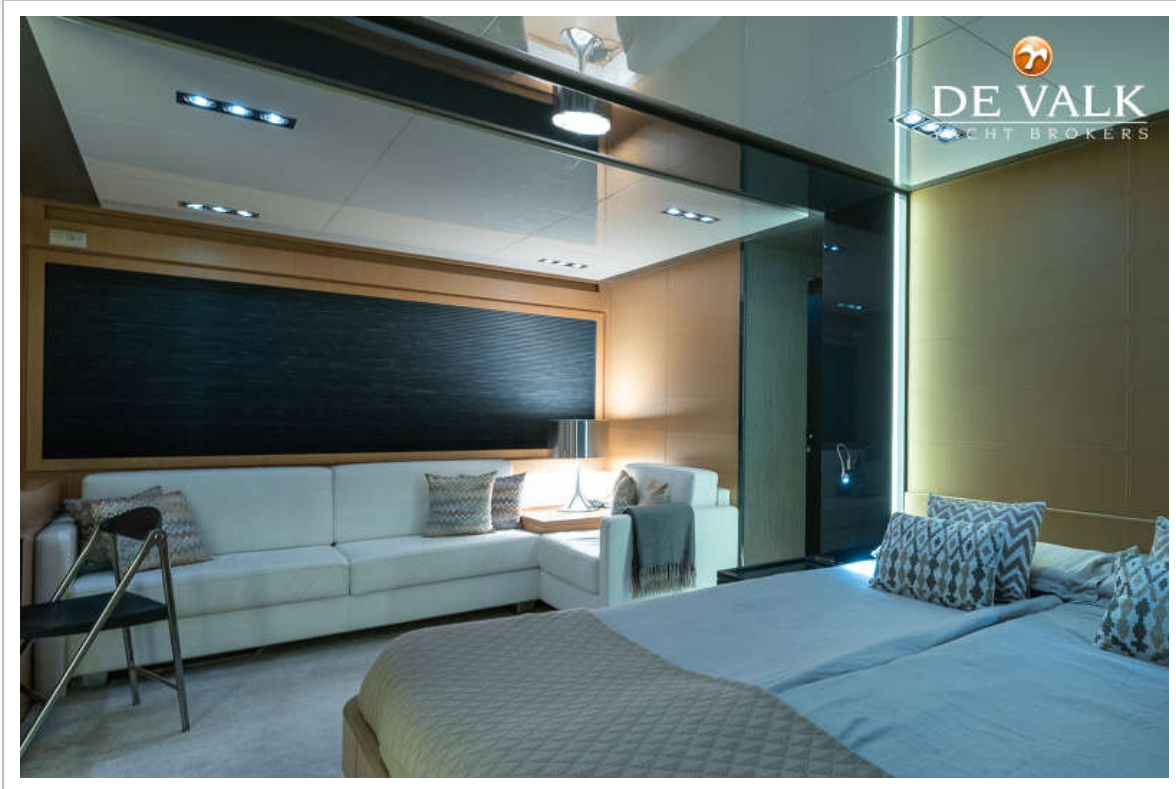
# RIVA 86 DOMINO



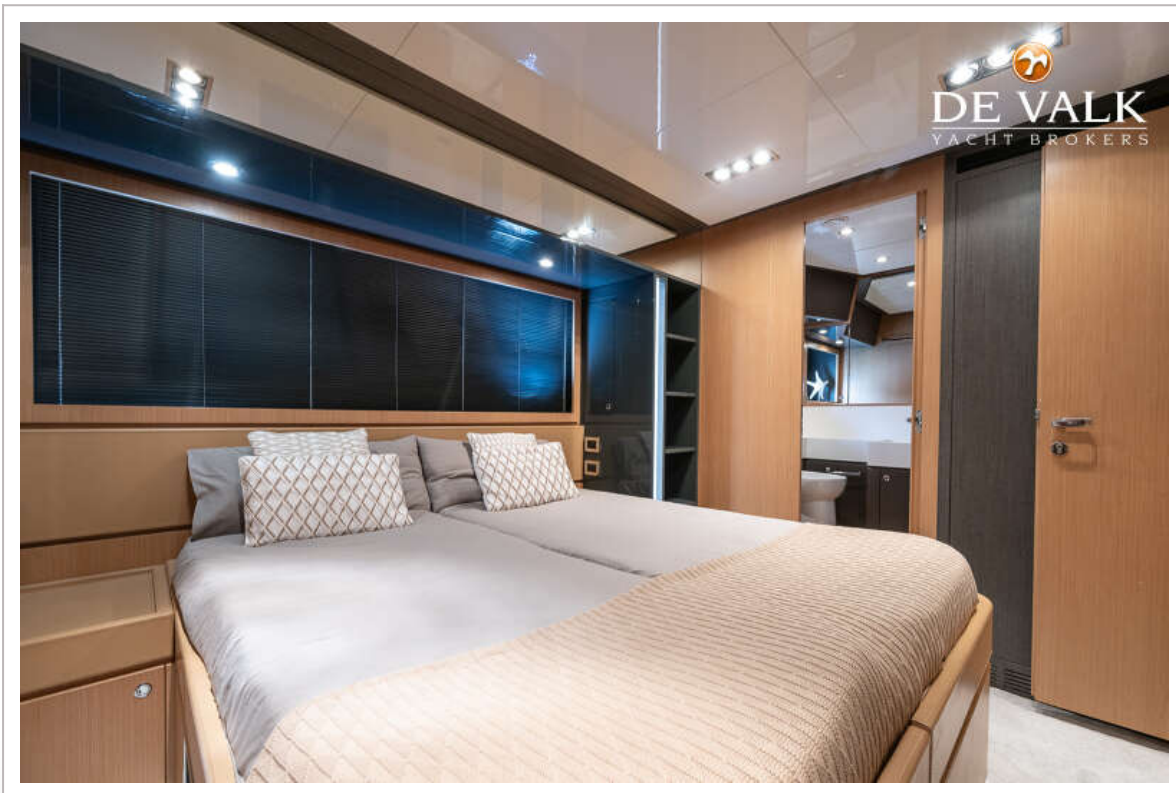
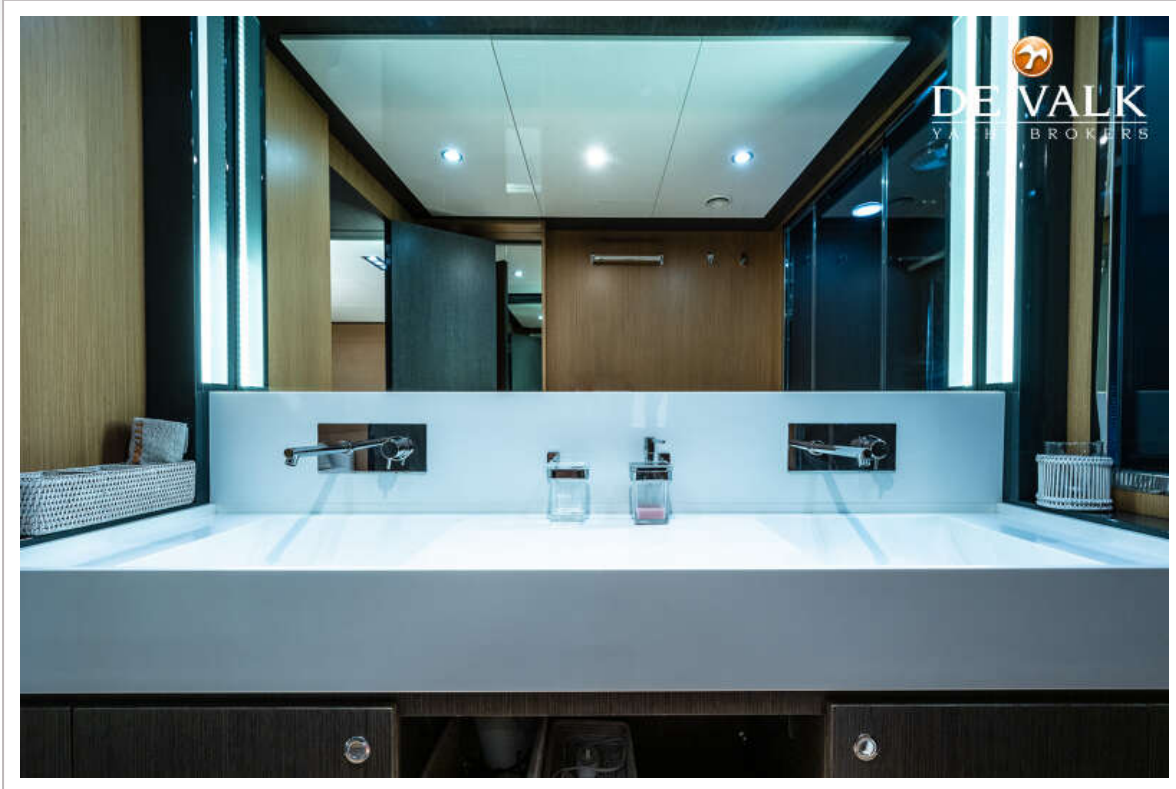
# RIVA 86 DOMINO



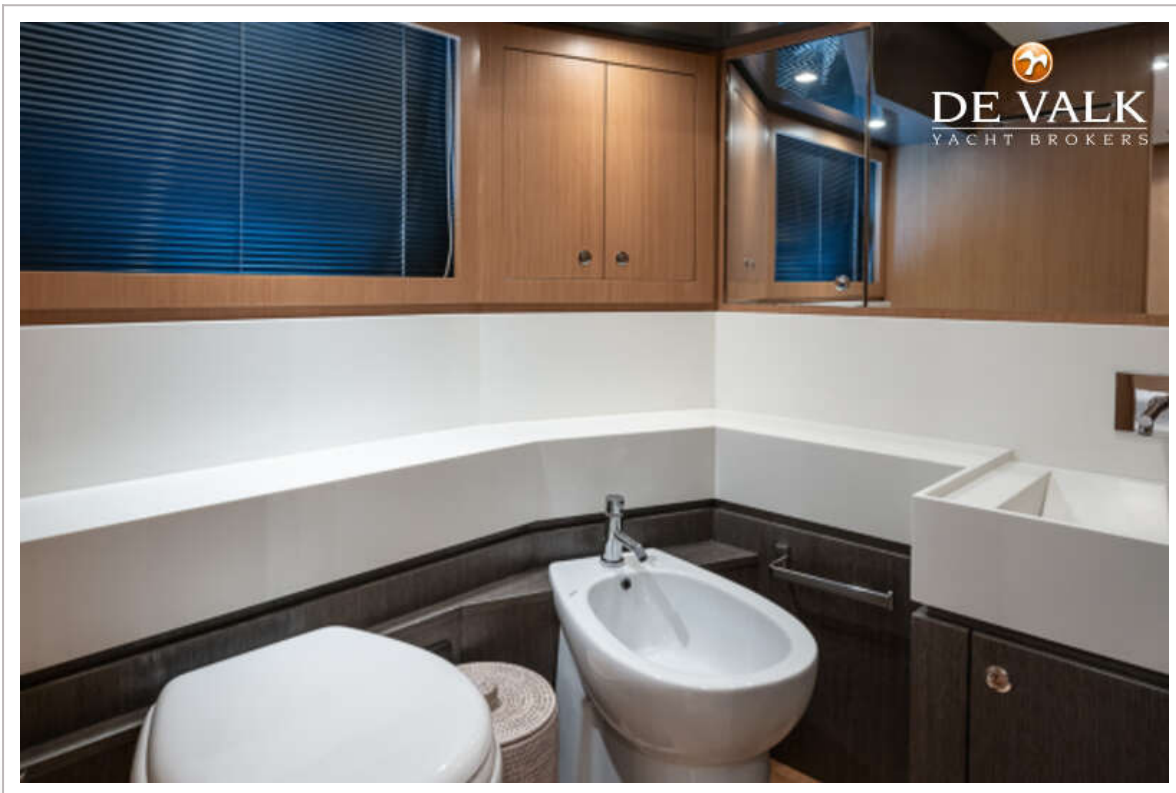
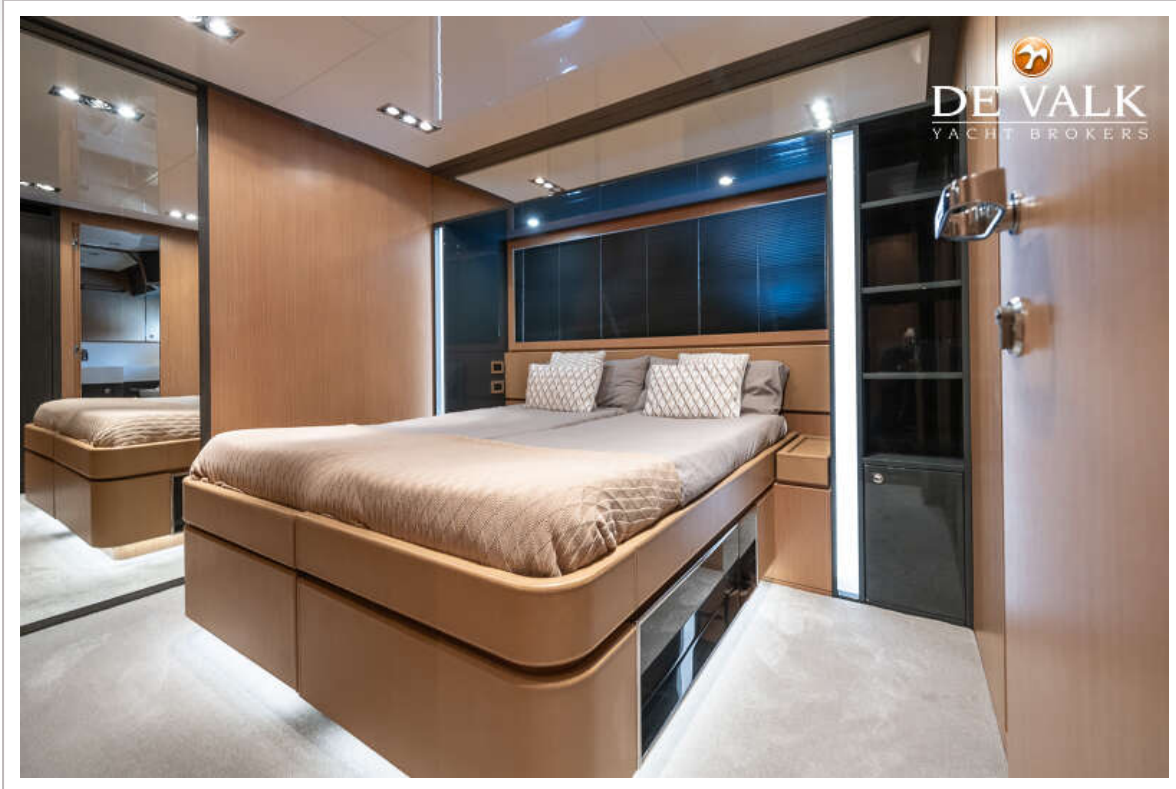
# RIVA 86 DOMINO



# RIVA 86 DOMINO



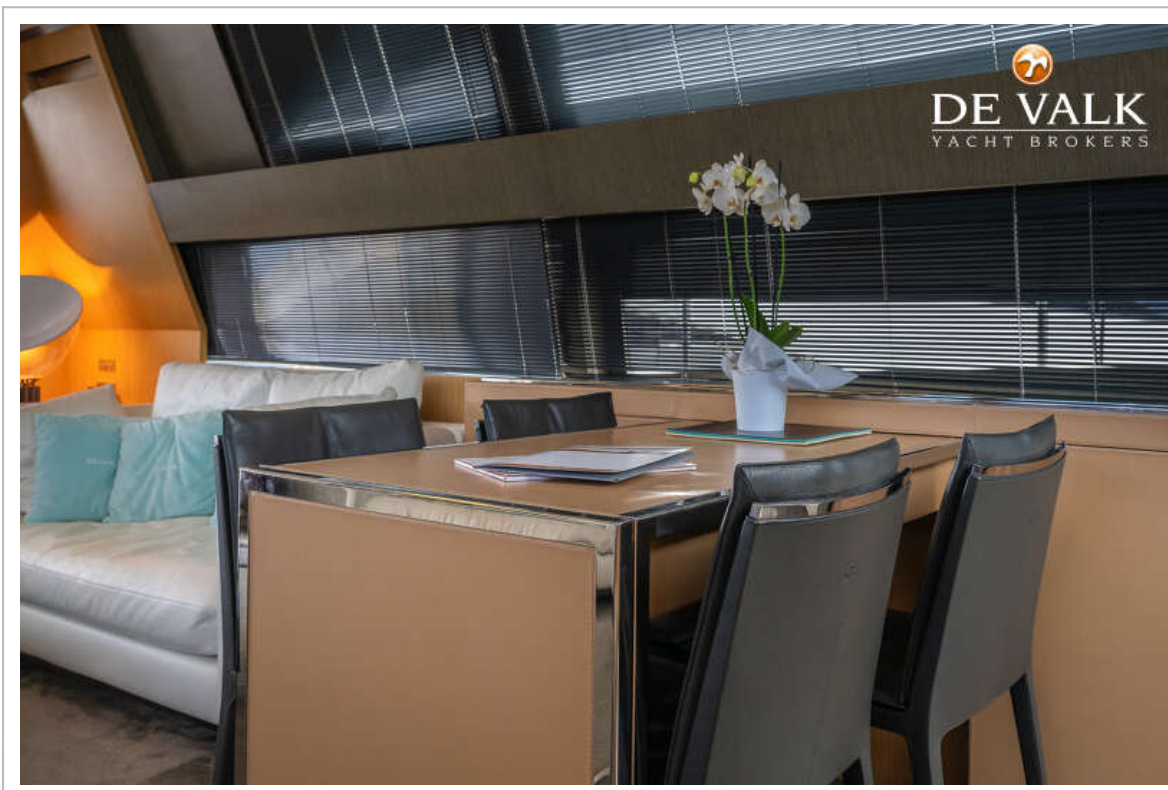
# RIVA 86 DOMINO



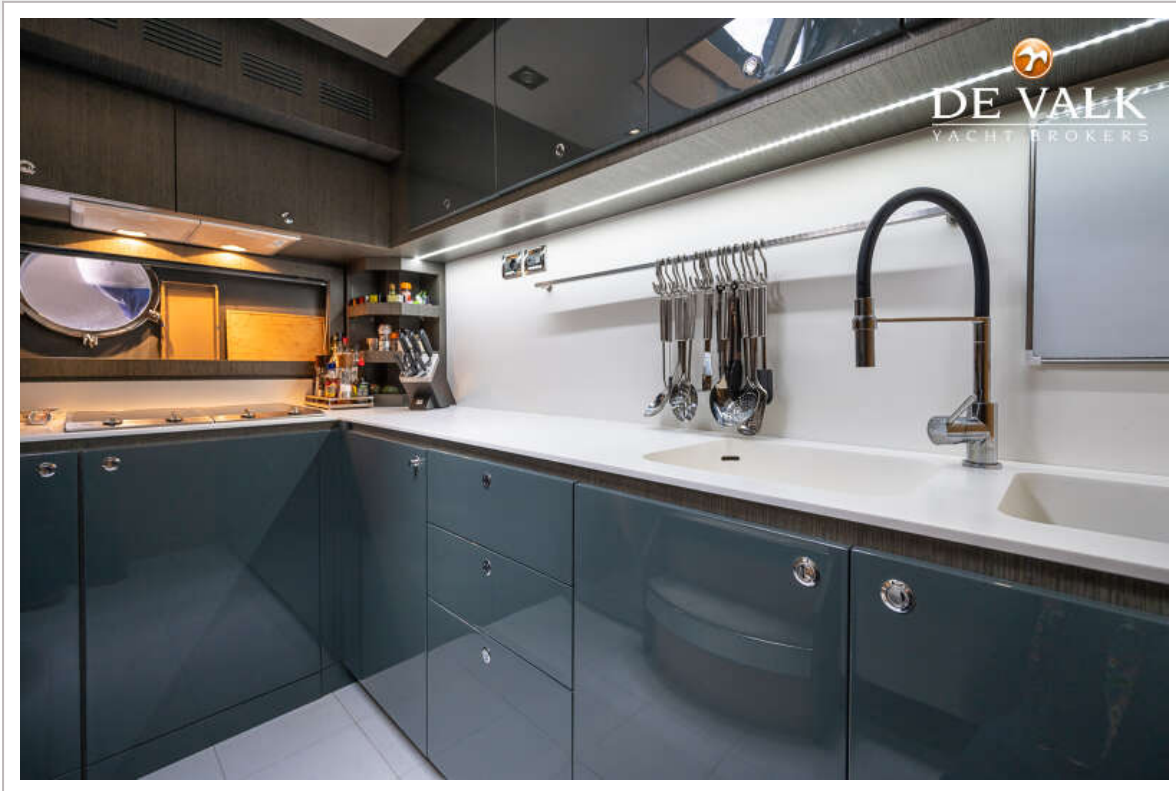
# RIVA 86 DOMINO



# RIVA 86 DOMINO



# RIVA 86 DOMINO



# RIVA 86 DOMINO

