



DE VALK
YACHT BROKERS



LINSSEN 29.9 AC



DE VALK
YACHT BROKERS

KOMMENTARE DES MAKLERS

Linssen stands for typical Dutch quality yachts, thanks to their maneuverability, sturdiness and comfort and are found throughout Europe. This 29.9AC has proven her capabilities in the waters of the French, Dutch and German canals and rivers. The spacious saloon and double cabins makes a longer stay on board possible. That is why this Linssen Grand Sturdy 29.9AC could be your new home to explore the European waterways due to her limited air draft. She is equipped with a 2017 Volvo-Penta 50 hp. diesel engine and has a lot of storage space throughout the boat. She can be seen in our sales marina

Reinier van der Wolf

TECHNISCHE DATEN

Maße	9.35 x 3.35 x 1.00 (m)	Werft	Linssen Yachts BV, Maasbracht
Baujahr	2007	Kabinen	2
Material	Stahl	Kojen	6
Motor(en)	1 x Volvo Penta D2-50 diesel	PS/kW	50.00 (PS), 36.80 (kW)
Angebotspreis	verkauft (MwSt.)	Liegeplatz	beim Verkaufsbüro

KONTAKT

Verkaufsbüro	De Valk Monnickendam B.V.	Telefon	+31 (0)299 65 63 50
Adresse	Hoogedijk 6 1145 PM Katwoude NL	E-Mail	monnickendam@devalk.nl

HAFTUNGSAUSSCHLUSS

Diese Angaben erfolgen nach bestem Wissen, können jedoch nicht garantiert werden.



ALLGEMEIN

Modell	LINSSSEN 29.9 AC
Typ	Motoryacht
Rumpflänge (m)	9,35
Breite (m)	3,35
Tiefgang (m)	1,00
Durchfahrtshöhe (m)	3,40
Durchfahrtshöhe min (m)	2,50
Stehhöhe (m)	1,94
Baujahr	2007
Werft	Linssen Yachts BV, Maasbracht
Land	Niederlande
Gewicht (t)	8
CE Norm	C
Rumpfmateriail	Stahl
Rumpffarbe	Standard Linssen cream
Rumpfform	Multi Knikspant
Material Aufbauten	Stahl
Stossliste	Kabelaring
Deckmaterial	Stahl
Deck Finish	Antirutsch Farbe
Deck Finish Aufbauten	Antirutsch Farbe
Pflicht Bedeckung	Teak Linssen
Antifouling (Jahr)	2022 2023 2024
Fenster Einfassung	Aluminium
Fenster Material	Sicherheitsglas
Decks Luke	1x Gebo
Bullauge	Gebo
Mast legbar	handbetrieb
Treibstofftank (Liter)	Stahl - 240
Füllstandsanzeige (Treibstofftank)	Wema



Trinkwassertank (Liter)	Kunststoff - 240
Füllstandsanzeige (Trinkwasser)	Wema
Fäkaelien Tank (Liter)	Kunststoff - 235
Füllstandsanzeige (Fakaelientank)	Wema
Fäkaelien Tankablauf	Deck Verbindung + Pumpe : Rheinstrom
Radsteuerung	hydraulik - Stazo
Aussen Steuerung	ja
Weitere Info Rumpf	Der Rumpf wurde im August '22 oberhalb der Wasserlinie neu gestrichen. Im März / April '21 wurde sie unter der Wasserlinie unter Aufsicht des Eigners sandgestrahlt und mit Interyacht gestrichen.

UNTERKUNFT

Kabinen	2
Kojen	6
Innen	Kirsche
Fussboden	Teak und Holly Effect
Achterdeck	ja
Salon	ja
Standhöhe Salon (m)	1,94
Heizung	Diesel Heißluft - Eberspächer Airtronic M D4
Achterkabine	ja
Dinette zum umbauen	ja
Kombüse	ja
Arbeitsfläche	Kunststoff + cherry wood
Spülbecken	Edelstahl - single enkel Einzel
Herd	Gas - Eno two burner twee pits Zweiflammen
Kuhlschrank	mit Gefrierfach - Domestic
Warmwasser System	220V + Motor - Isotemp Basic (24 l.)
Wasserdruck System	elektrisch - Jabsco
Eignerkabine	Doppelbett - front voor Forne
Länge Bett (m)	2,00 x 1,50



Kleiderschrank	Regale
Badezimmer	en suite
Toilet	en suite
Toilette System	handbetrieb - Jabsco
Handwaschbecken	auf der Toilette
Dusche	en suite
Gästekabine 1	Doppelbett - After achter Hinten
Länge Bett (m)	2,00 x 1,29
Kleiderschrank	Regale und hängend
Toilette	en suite
Toilette System	handbetrieb - Jabsco
Handwaschbecken	auf der Toilette

MASCHINEN

Motoranzahl	1
Marke	Volvo Penta
Typ	D2-50
PS	50
kW	36.80
Kraftstoffart	Diesel
Installiert im Jahr	2018
Motorstunden	1075
Kühlungssystem Motor	indirekte Wärmetauscher
Antrieb	Schraubenwelle
Welle Dichtung	ja
Motor bedienung	Seilzug Kabel - Morse
Gewende getriebe	hydraulic - ZR Hurth marine
Bugschraube	elektrisch - Vetus 55 kgf
Exhaust	wassergekühlt
Wellen Drucklager	Python-Drive
Propeller Typ	fest



Propellerblätter	3
Material Propellerwelle	Edelstahl
Propellerwelle schmierung	Wasser
Elektrische Bilgenpumpe	Rule
Elektrische Anlage	220v
Starterbatterie	1x (2022)
Versorgungsbatterie	2x (2022)
Batterie Monitor	Mastervolt
Batterie Ladegerat	Mastervolt Mass
Umwandler	Telecom
Landstrom	mit Kabel

NAVIGATION

Kompass	- Raymarine ST60+ Compass
Multi Control Display	Raymarine Tridata ST60+ (trip speed log)
Navigation Beleuchtung	ja

AUSRÜSTUNG

Feste Fenster	klappbare Windschutzscheibe
Bimini	ja
Winterplane	ja
Cockpit Tisch	1x
Cockpit Sessel	4x
Badeplattform	ja
Badeleiter	Edelstahl
Heckdusche	Heiß und Kalt
Anker	ja
Ankerwinde	elektrisch - Vetus
See Reling	Edelstahl
Zupackenschiene (aufbauten)	Edelstahl
Seiten-Einstieg Seereling	ja



Scheibenwischer	2x
Horn	ja
Fenderkissen	ja
Festmacher	ja
Radio	LeGeek K301 Bluetooth radio
Lautsprecher im Pflicht	ja
Lautsprecher im Salon	Sony



LINSSEN 29.9 AC



LINSSEN 29.9 AC



LINSSEN 29.9 AC



LINSSEN 29.9 AC



LINSSEN 29.9 AC



LINSSEN 29.9 AC

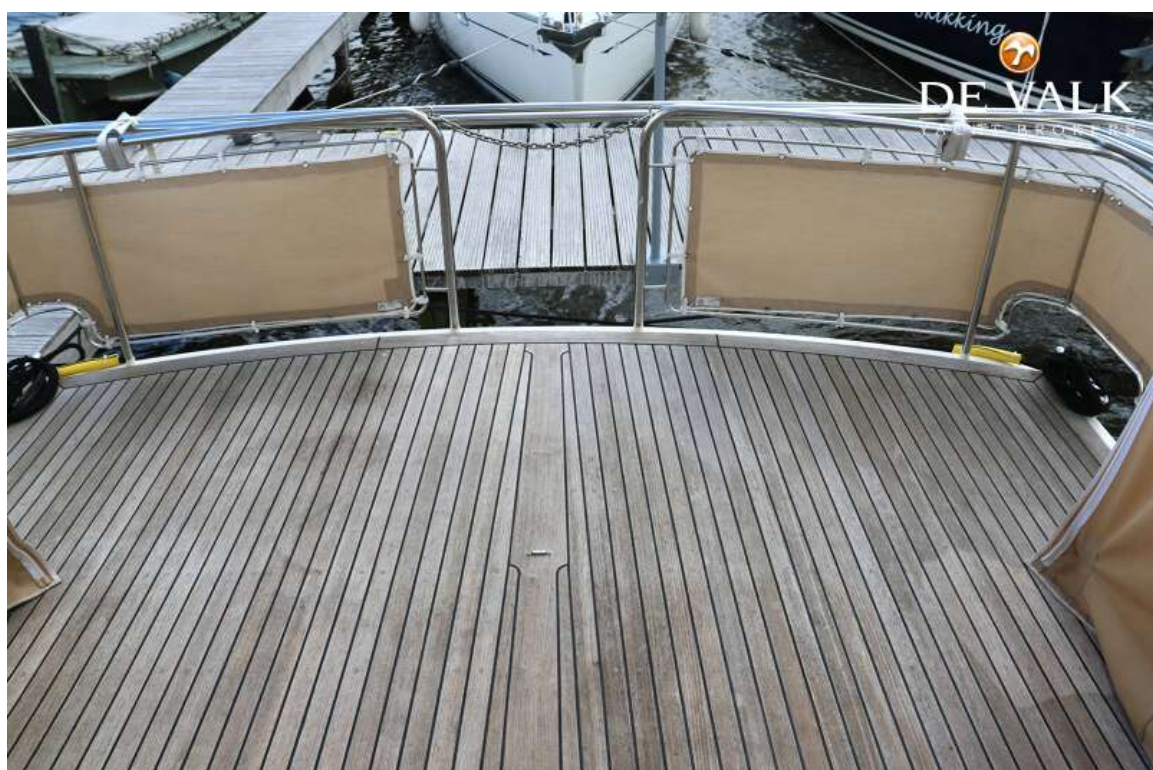


LINSSEN 29.9 AC



LINSSEN 29.9 AC





LINSSEN 29.9 AC



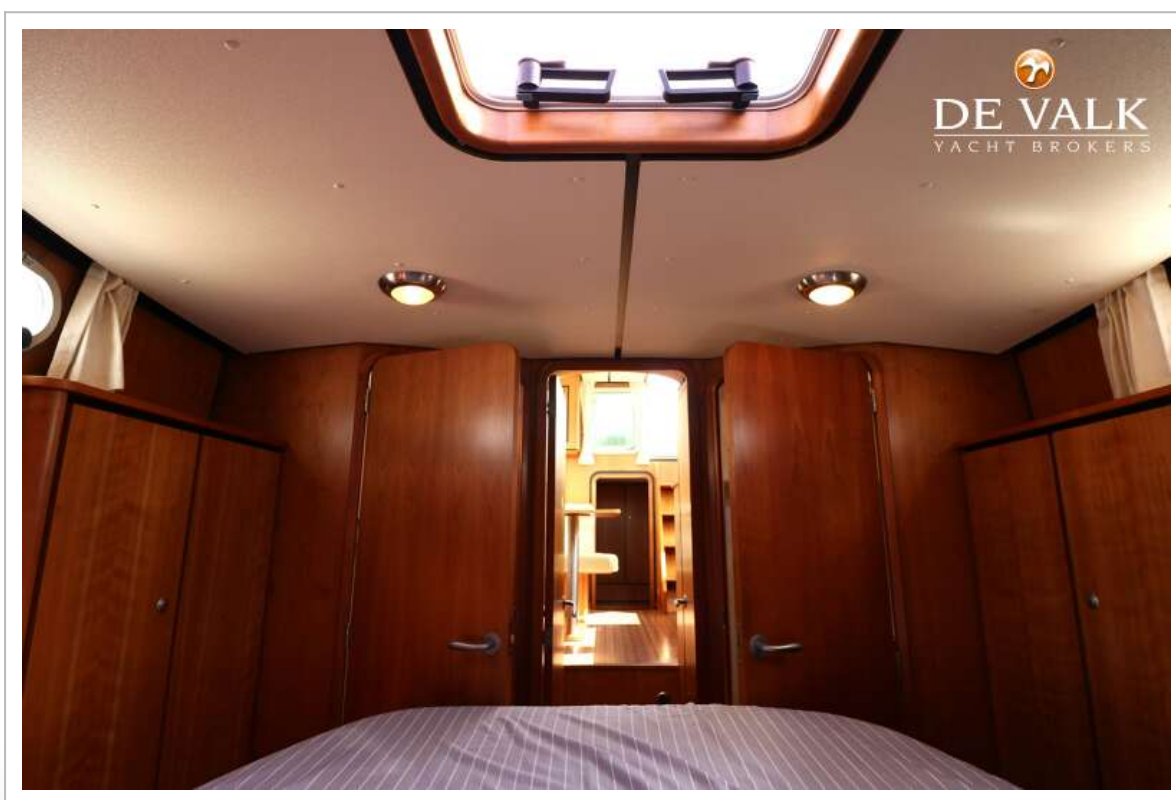
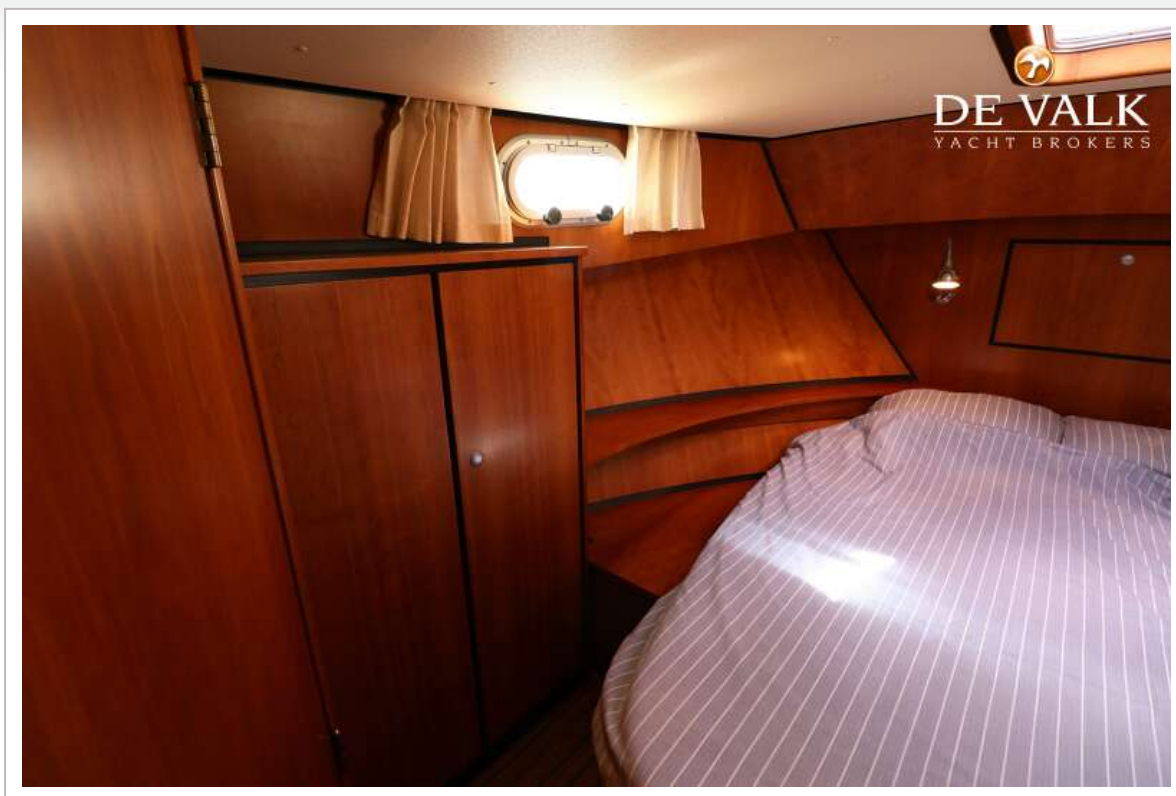
LINSSEN 29.9 AC



LINSSEN 29.9 AC



LINSSEN 29.9 AC



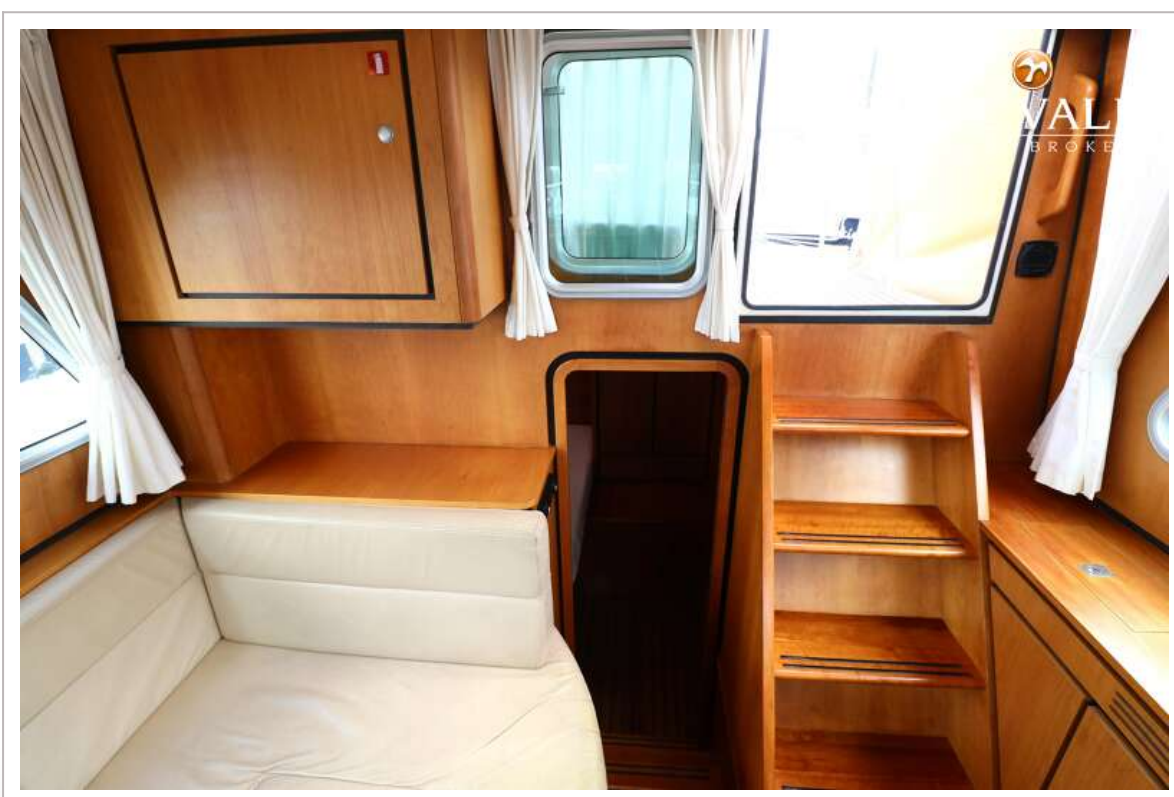
LINSSEN 29.9 AC



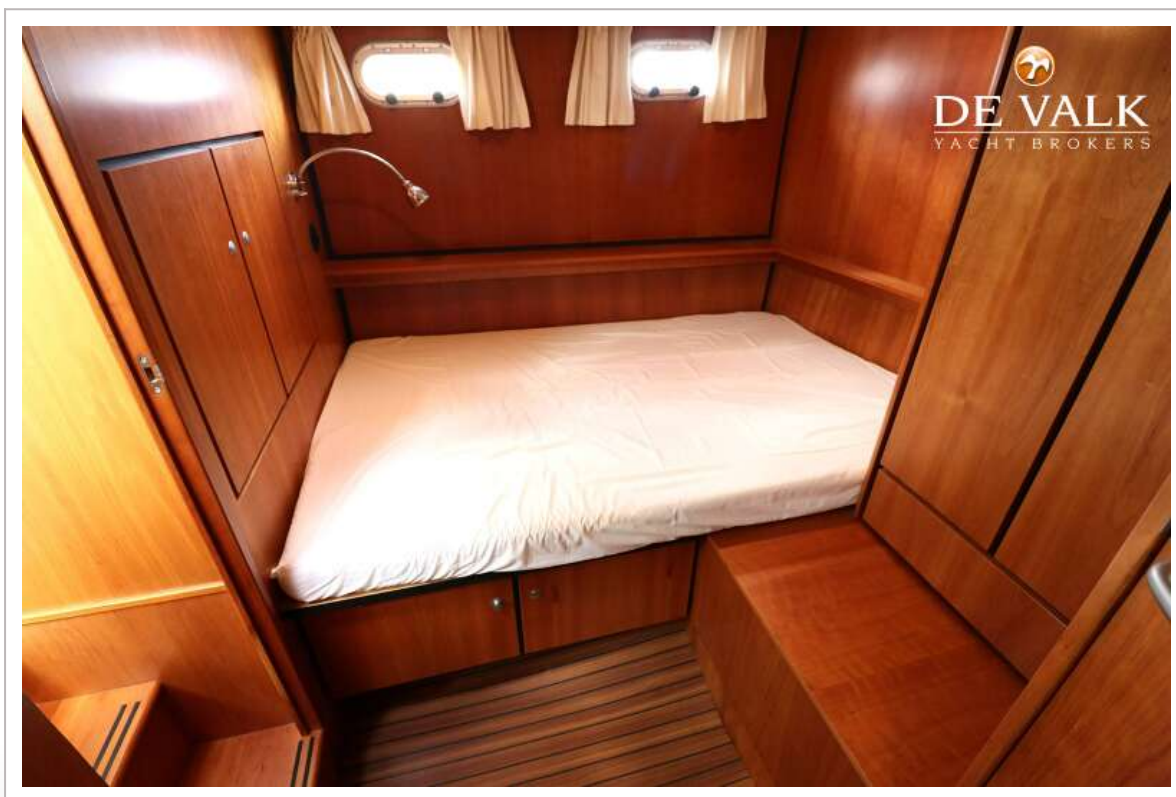
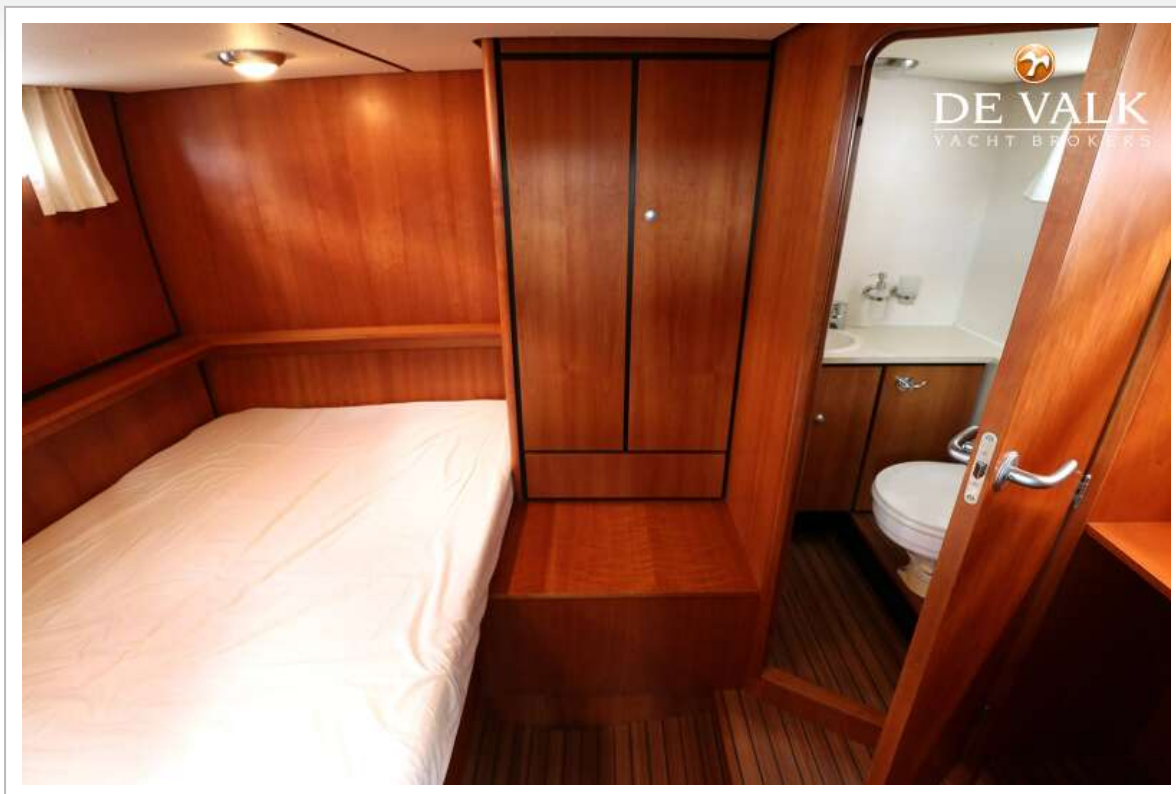
LINSSEN 29.9 AC

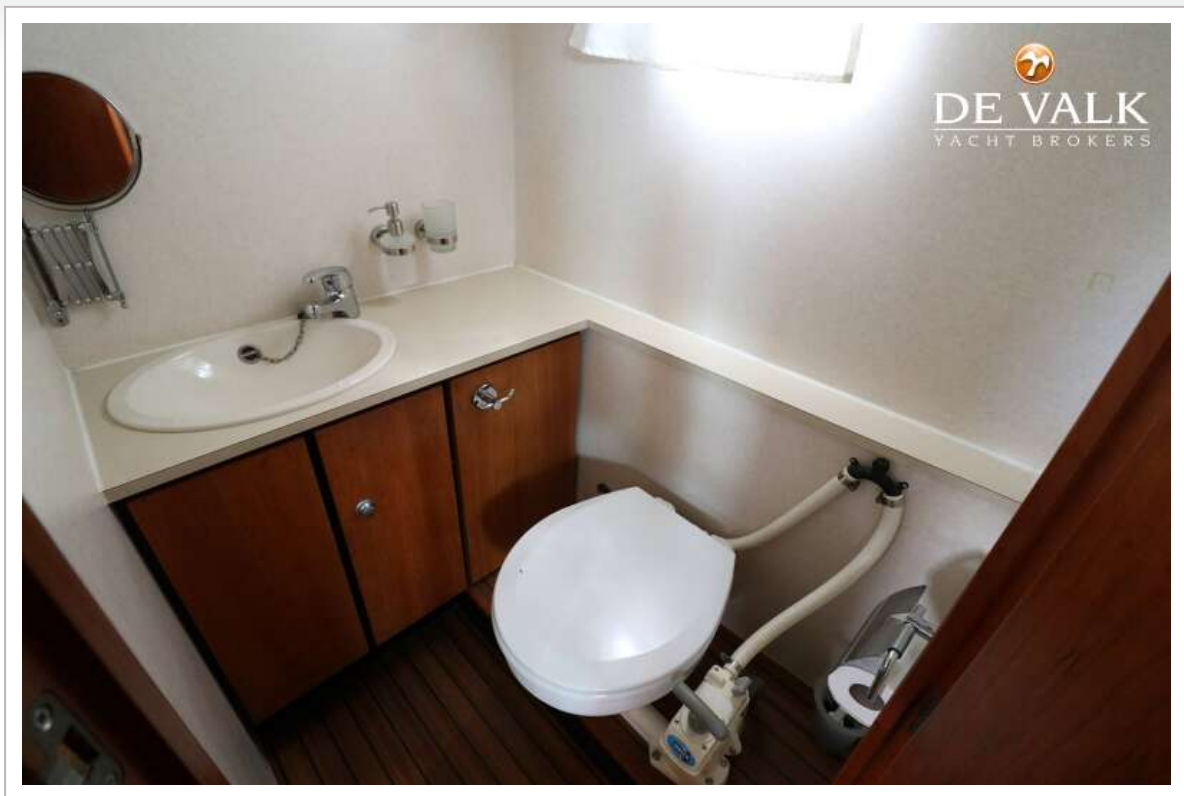


LINSSEN 29.9 AC



LINSSEN 29.9 AC





LINSSEN 29.9 AC



LINSSEN 29.9 AC

