



DE VALK
YACHT BROKERS



SUCCES 1000 ULTRA SPECIAL



DE VALK
YACHT BROKERS

SUCCES 1000 ULTRA SPECIAL

KOMMENTARE DES MAKLERS

Inside, the vessel is particularly beautifully laid out especially with the ceiling finish in the saloon in teak. Within foreship generous round seating which converts with matching mattresses into a spacious galley 2-bed. In the stern is near separate shower and toilet area, a 2-French bed which with pressure springs up end as large storage functional. The engine room is well insulated by thick insulation boards in the engine room and bilge.

Ian Pols

TECHNISCHE DATEN

Maße	10.00 x 3.65 x 1.00 (m)	Werft	Succes Yachts Markenesse
Baujahr	1996	Kabinen	1
Material	Stahl	Kojen	2
Motor(en)	1 x Vetus-Deutz DT-64 diesel	PS/kW	159.00 (PS), 117.02 (kW)
Verkaufspreis	€ 114.500 (MwSt.)	Liegeplatz	elsewhere / nicht im Verkaufsbüro

KONTAKT

Verkaufsbüro	De Valk Altena	Telefon	+31 162 727211
Adresse	Keizersveer 3A 4941 TA Raamsdonksveer NL	E-Mail	altena@devalk.nl

HAFTUNGSAUSSCHLUSS

Diese Angaben erfolgen nach bestem Wissen, können jedoch nicht garantiert werden.



SUCCES 1000 ULTRA SPECIAL

ALLGEMEIN

Modell	SUCCES 1000 ULTRA SPECIAL
Typ	Motoryacht
Rumpflänge (m)	10,00
Breite (m)	3,65
Tiefgang (m)	1,00
Durchfahrtshöhe (m)	4,20
Durchfahrtshöhe min (m)	2,65
Stehhöhe (m)	2,00
Baujahr	1996
Werft	Succes Yachts Markenesse
Land	Niederlande
Entwerfer	Succes BV
Gewicht (t)	9,5
CE Norm	NA
Rumpfmateriäl	Stahl
Rumpffarbe	Weiß
Rumpfform	Knikspant
Material Aufbauten	Stahl
Stossliste	Kunststoff
Deckmaterial	Stahl
Deck Finish	Teak
Deck Finish Aufbauten	gemalt
Pflicht Bedeckung	gemalt
Fenster Einfassung	Aluminium Zwart geanodiseerd
Fenster Material	Standard Glas Getint
Decksluke	Aluminium
Bullauge	Aluminium
Radar Träger	klappbar
Mast legbar	handbetrieb
Treibstofftank (Liter)	Edelstahl 600



SUCCES 1000 ULTRA SPECIAL

Füllstandsanzeige (Treibstofftank)	Vetus
Trinkwassertank (Liter)	500
Füllstandsanzeige (Trinkwasser)	ja
Fäkaelien Tank (Liter)	250
Füllstandsanzeige (Fakaelientank)	ja
Aussen Steuerung	ja
Weitere Info Farbe und Anstrich	International HS gloss 248 Antic White

UNTERKUNFT

Kabinen	1
Kojen	2
Innen	Teak Slaapkamer essen
Achterdeck	ja
Salon	ja
Heizung	Trumatic hete lucht
Achterkabine	ja
Speisezimmer	ja
Umbaubar Koje	ja
Kombüse	ja
Spülbecken	Porzellan
Herd	Gas SMEV
Ofen	SMEV
Kuhlschrank	ja
Gefrier Truhe	ja
Warmwasser System	ja
Wasserdruck System	elektrisch
Eignerkabine	ja
Kleiderschrank	hängend/Schublad/Regale
Badezimmer	en suite
Toilet	gemeinsam
Toilette System	elektrisch



Handwaschbecken auf der Toilette
Dusche en suite

MASCHINEN

Motoranzahl 1
Marke Vetus-Deutz
Typ DT-64
PS 159
kW 117.02
Kraftstoffart Diesel
Motorstunden 1032,2
Kühlungssystem Motor indirekte Wärmetauscher
Antrieb Schraubenwelle
Gewende getriebe Newage PRM 750 2,56:1
Bugschraube 4 PK
Propeller Typ fest
Elektrische Bilgenpumpe ja
Versorgungsbatterie 6x 105 Ah
Batterie Monitor Philippi BCM & PSM
Batterie Ladegerat 1500W
Umwandler Vetus Sinus IV 1500W 12V 230V 50Hz
Solar panele SPR90
Landstrom mit Kabel

NAVIGATION

Kompass Corus
Tiefenanzeige Corus
Logge Corus
Ruderwinkel Anzeige Vetus



AUSRÜSTUNG

Feste Fenster	ja
Bimini	ja
Sonnenschirm	ja
Winterplane	ja
Badeplattform	ja
Heckdusche	ja
Anker	ja
Ankerkette	ja
Ankerwinde	elektrisch
Beiboot	Jacko 205
See Reling	Edelstahl
Scheibenwischer	ja
Horn	ja
Fenderkissen	ja
Festmacher	ja
Feuerlöscher	ja
Feuerlöscher in Maschine Raum	ja
Automatische Löschesystem	ja



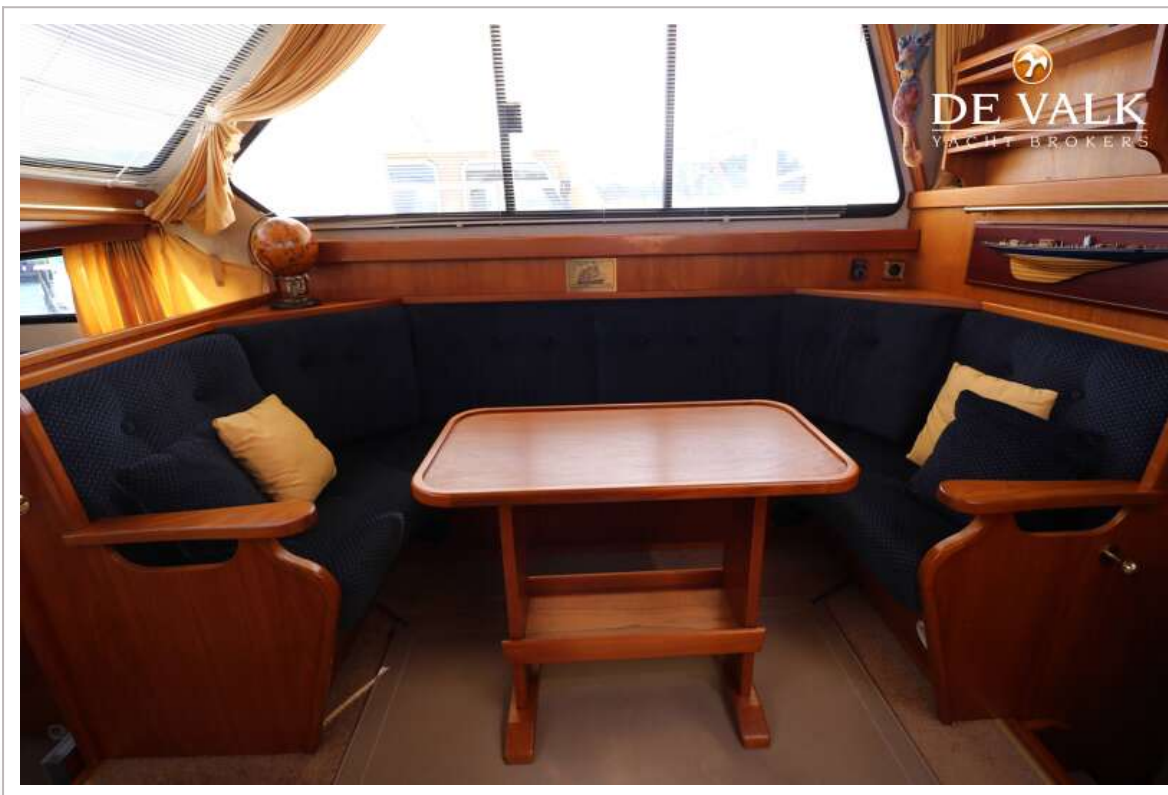
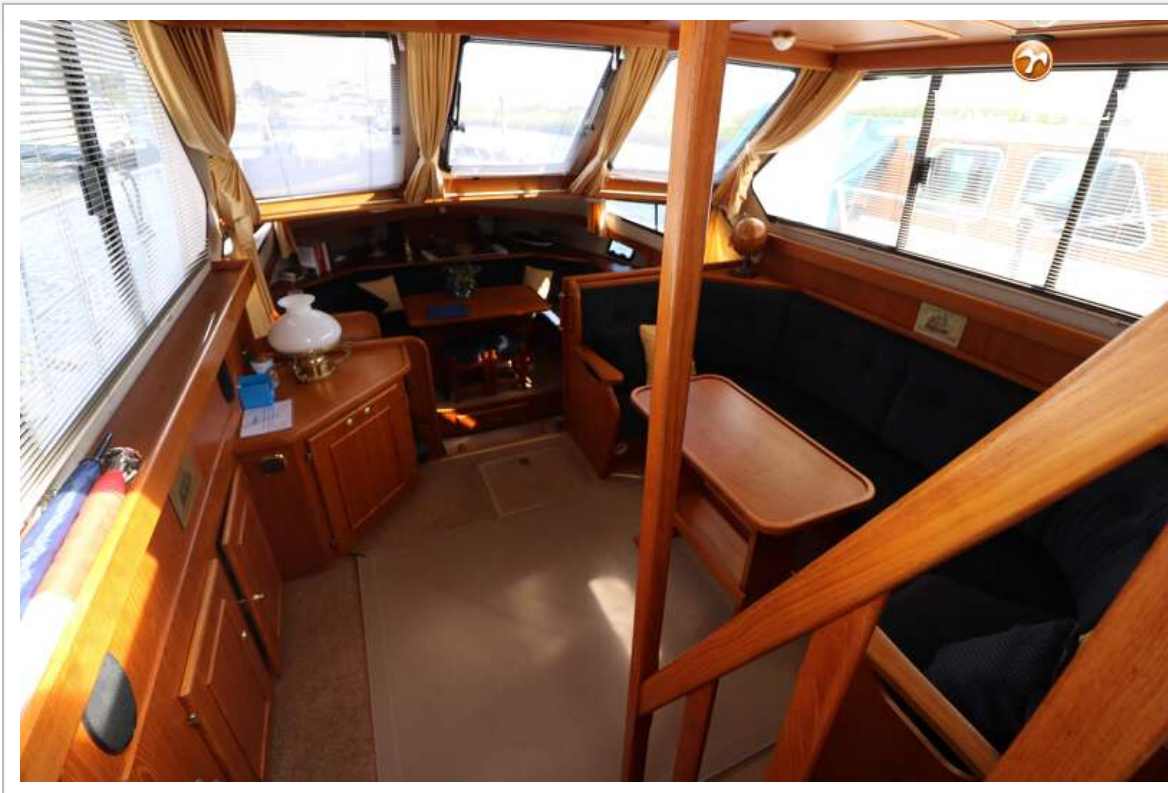
SUCCES 1000 ULTRA SPECIAL



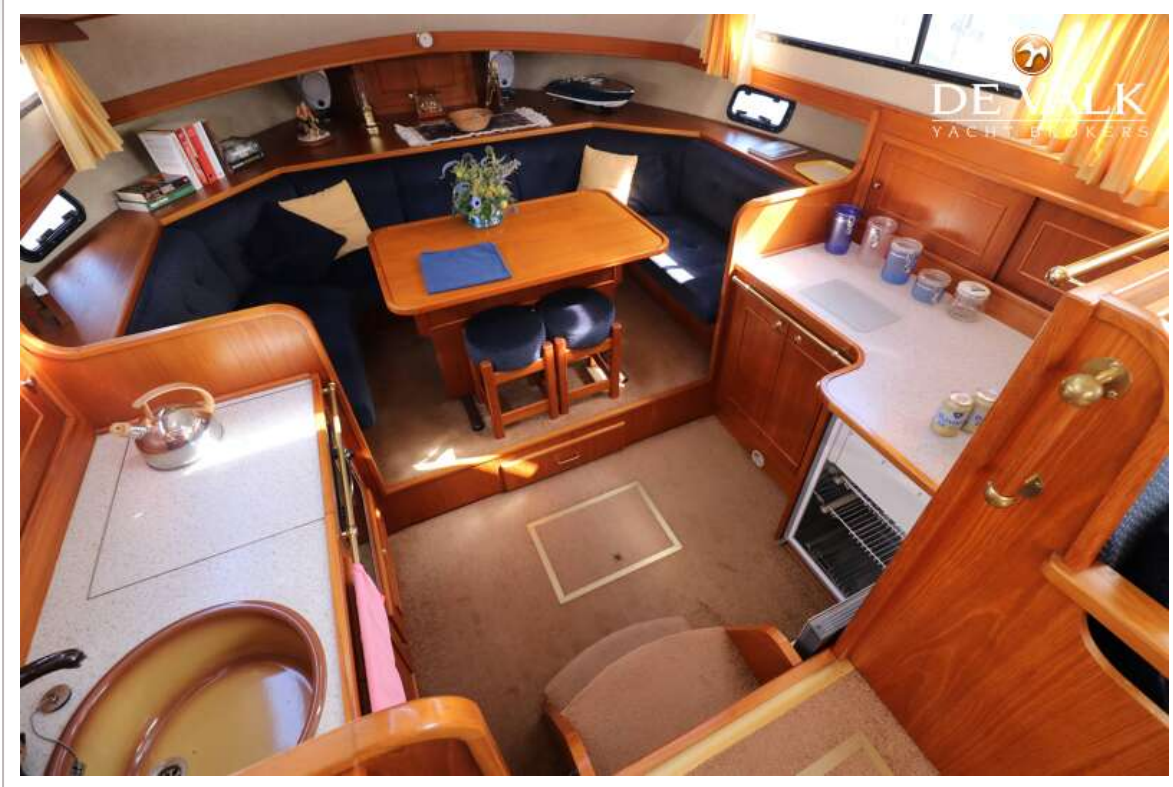
SUCCES 1000 ULTRA SPECIAL



SUCCES 1000 ULTRA SPECIAL



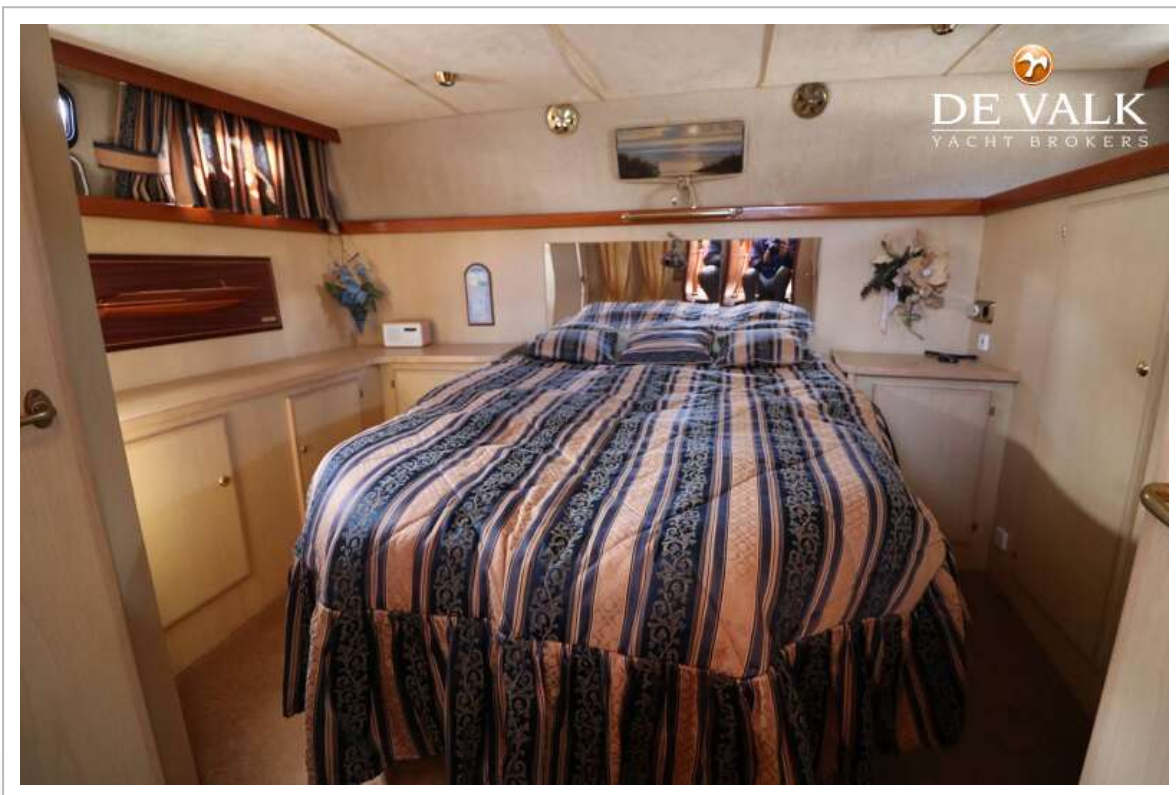
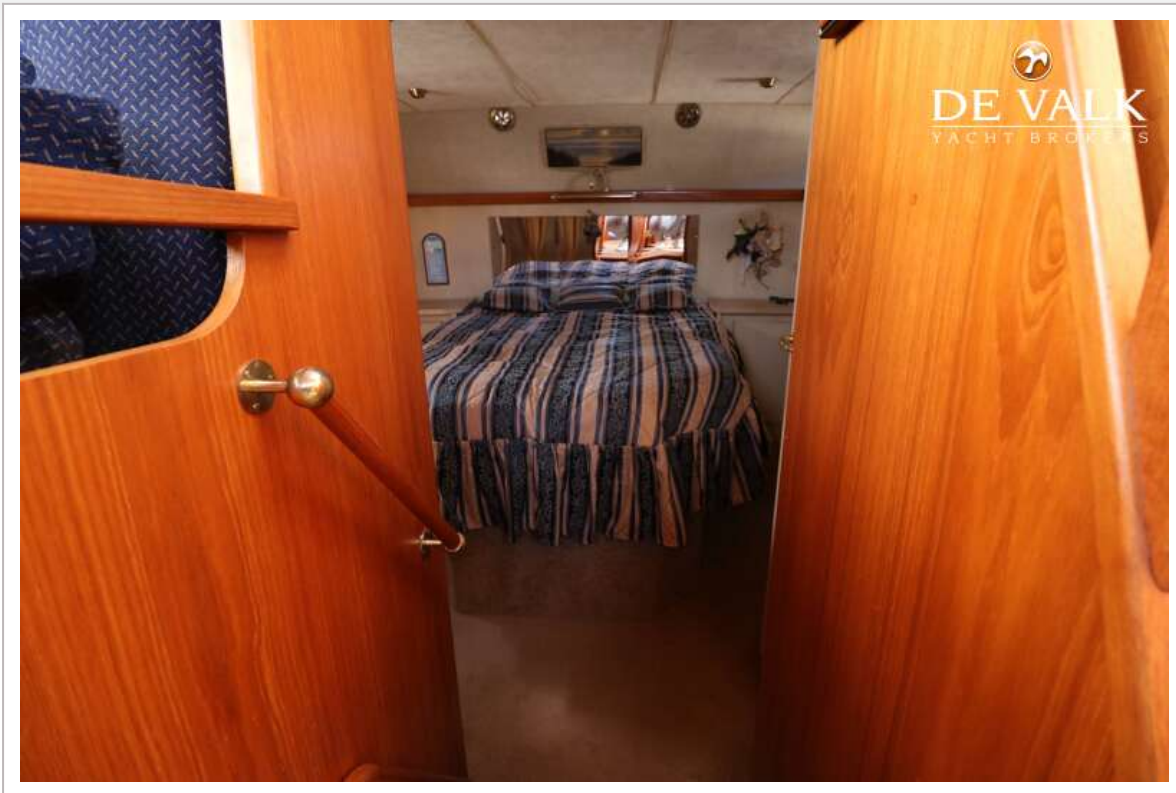
SUCCES 1000 ULTRA SPECIAL



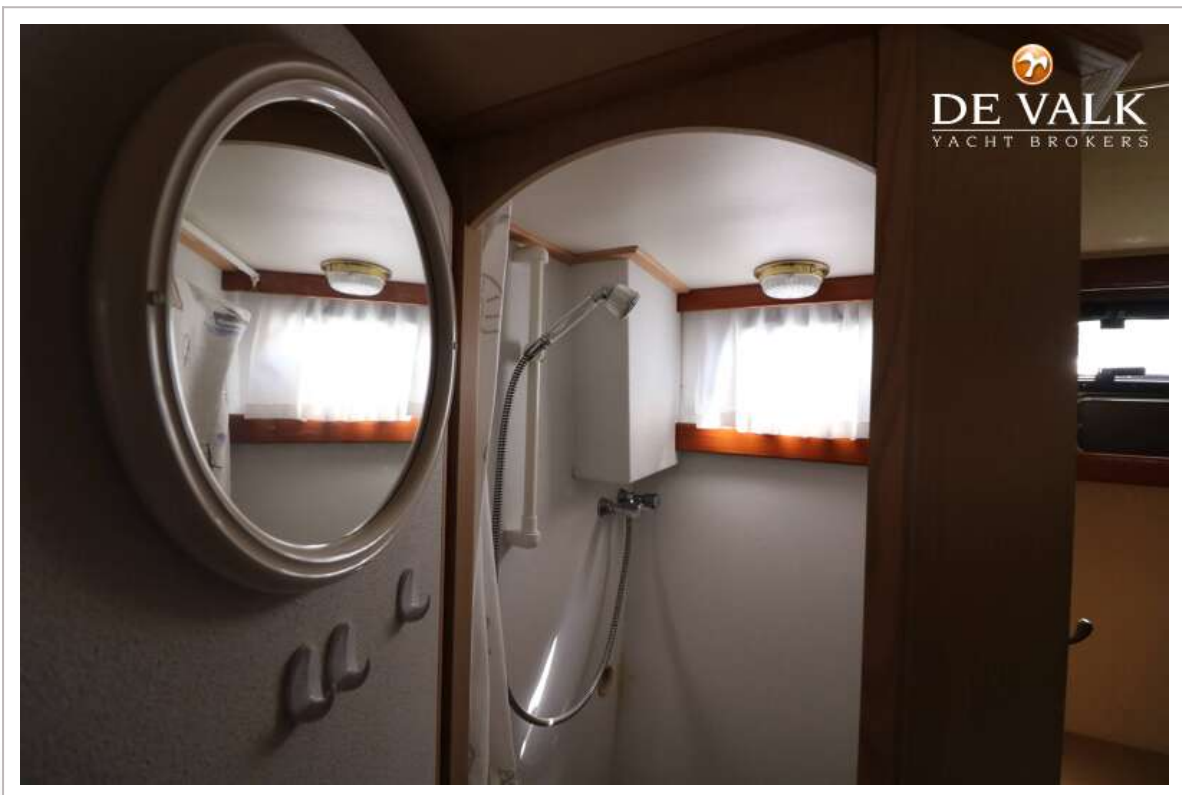
SUCCES 1000 ULTRA SPECIAL



SUCCES 1000 ULTRA SPECIAL



SUCCES 1000 ULTRA SPECIAL



SUCCES 1000 ULTRA SPECIAL

