



DE VALK
YACHT BROKERS



JEANNEAU SUN ODYSSEY 43 DS



DE VALK
YACHT BROKERS

KOMMENTARE DES MAKLERS

Jeanneau introduced with the Sun Odyssey 43 DS a revolutionary concept in deck saloon sailboats: wide cockpit, "deck saloon" roof, panoramic windows, solid teak interior, high standing interior headroom throughout, modular cabin layouts. The SO 43 DS offers exceptional comfort for safe ocean voyages. She shows very little usage and is in very good condition, the interior is like new. The private owners spent the last months to prepare her for the sale with some refits as well. A 4-cabin layout where the aft cabins can be converted into a master cabin. She deserves a visit in South Spain.

Jörg Hellmich

TECHNISCHE DATEN

Maße	12.84 x 4.19 x 2.00 (m)	Werft	Jeanneau
Baujahr	2001	Kabinen	4
Material	GFK	Kojen	8
Motor(en)	1 x Yanmar 4JH3-TE diesel	PS/kW	75.00 (PS), 55.20 (kW)
Verkaufspreis	Reserviert (MwSt.)	Liegeplatz	beim Verkaufsbüro

KONTAKT

Verkaufsbüro	De Valk Almeria	Telefon	+34 950 497 825
Adresse	Puerto de Almerimar Darsena de la Batea 1, No. 42, 04711 Almerimar Spain	E-Mail	almeria@devalk.nl

HAFTUNGSAUSSCHLUSS

Diese Angaben erfolgen nach bestem Wissen, können jedoch nicht garantiert werden.



ALLGEMEIN

Modell	JEANNEAU SUN ODYSSEY 43 DS
Typ	Segelyacht
Rumpflänge (m)	12,84
Wasserlinienlänge (m)	11,43
Breite (m)	4,19
Tiefgang (m)	2,00
Durchfahrtshöhe (m)	17,43
Stehhöhe (m)	1,95
Baujahr	2001
Werft	Jeanneau
Land	Frankreich
Entwerfer	Daniel Andrieu
Gewicht (t)	9,55
Ballast (Ton)	2,995
Netto tonnage	9,3
CE Norm	A
Rumpfmateri al	GFK
Rumpffarbe	Weiß
Rumpfform	Rundspant
Art Kiel	Flossen Kiel mit Wulst
Material Aufbauten	GFK
Deckmaterial	GFK
Deck Finish	Antirutsch Belag
Deck Finish Aufbauten	Antirutsch Belag
Pflicht Bedeckung	Teak
Fenster Einfassung	Aluminium New seals (Teroson) in 2013
Fenster Material	Perspex
Decks Luke	ja
Bullauge	Aluminium
Treibstofftank (Liter)	Kunststoff 200



Füllstandsanzeige (Treibstofftank)	Gauge
Treibstof Tagestank (Liter)	Kunststoff 2
Trinkwassertank (Liter)	Kunststoff 550 in 3 tanks
Füllstandsanzeige (Trinkwasser)	Display
Radsteuerung	Kabelsteuerung
Not-Pinne	ja
Weitere Info Rumpf	In very good conditions
Weitere Info	All skin fittings & sea cocks new 2020 (plastic Trudesign)

UNTERKUNFT

Kabinen	4
Kojen	8
Innen	Teak
Einteilung	4 cabin version
Fussboden	Holz
Decksalon	ja
Standhöhe Salon (m)	1,95
Heizung	Diesel Heißluft Webasto
Klima Anlage	Klima einzel Funktion Midea (portable unit - 230V)
Kartentisch	ja
Tür zum Cockpit	ja
Kombüse	L-shape
Arbeitsfläche	Corian
Spülbecken	Edelstahl Double
Herd	Gas Eno 2 burner
Ofen	Eno
Gas-Alarm	ja
Kuhlschrank	Frigomatic (230L.)
Warmwasser System	220V + Motor Boiler (new 2018)
Wasserdruck System	elektrisch Jabsco PAR-Max (2018)
Kochend-Wasserhahn	ja



Kaffeemaschine	ja
Geschirrausstattung	6-10 persons
Gästekabine 1	Doppelbett Aft Port
Länge Bett (m)	2,04
Kleiderschrank	Regale und hängend
Toilette	en suite
Toilette System	elektrisch Jabsco
Handwaschbecken	auf der Toilette SS
Dusche	getrennt
Gästekabine 2	Doppelbett Aft STB
Länge Bett (m)	2,04
Kleiderschrank	Regale und hängend
Gästekabine 3	Stockbett STB midship
Länge Bett (m)	1,90 / 1,83
Kleiderschrank	Regale und hängend
Gästekabine 4	V-Bett FW
Länge Bett (m)	1,95
Kleiderschrank	Regale und hängend
Toilette	gemeinsam
Toilette System	handbetrieb Jabsco
Handwaschbecken	auf der Toilette SS
Dusche	gemeinsam
Weitere Info	Dish drainer in galley
Weitere Info	All lights in LED

MASCHINEN

Motoranzahl	1
Marke	Yanmar
Typ	4JH3-TE
PS	75
kW	55.20



JEANNEAU SUN ODYSSEY 43 DS

Kraftstoffart	Diesel
Installiert im Jahr	2001
Überholung im Jahr	New heat exchanger (2018)
Höchstgeschwindigkeit (Kn)	8,21
Marschgeschwindigkeit (Kn)	6,5
Verbrauch (l/h)	3
Reichweite (nm)	400
Motorstunden	691
Kühlungssystem Motor	indirekte Wärmetauscher Cleaned in 2018
Antrieb	Schraubenwelle
Welle Dichtung	New shaft & seal in
Motor bedienung	Seilzug Kabel New teflon cables in 2018
Gewende getriebe	hydraulic
Bugschraube	elektrisch Sleipner SE100/185T (new blades in 2018)
Exhaust	wassergekühlt
Propeller Typ	falt Maxprop (overhaul in 2018)
Propellerblätter	3
Material Propellerwelle	Edelstahl
Propellerwelle schmierung	Wasser
Hand Bilgenpumpe	ja
Elektrische Bilgenpumpe	3 x pumps
Elektrische Anlage	12V system
Starterbatterie	12V / 72 Ah AMG (06.2024)
Versorgungsbatterie	3 x 12V / 100 Amp Life Po4 (06.2024)
Bugschraubebatterie	2 x 12V / 75 Ah (06.2024)
Ankerwindebatterie	2 x 12V / 72 Ah (06.2024)
Batterie Monitor	Gauges
Batterie Ladegerat	2 x Mastervolt 25 Amp & 70Amp
Umwandler	Mastervolt Dacar Combi 12V / 1500W
Solar panele	2 x 3A / 150W & 1 x 6A
Dioden-Batterie-Koppler	EP Solar & Sun Saver Duo
Landstrom	mit Kabel 230V



NAVIGATION

Kompass	Plastimo
Multi Control Display	Raymarine ST60 Tridata
Tiefenanziege/Logge	Raymarine ST60 Tridata
Windlupe anzeige	Raymarine ST60 Wind
UKW	Shipmate RS 8300
Portabel UKW	Std. Horizon HX300
Autopilot	Raymarine ST6000+ & ST600R & Smart Controller
Ruderwinkel Anzeige	Raymarine ST6000+
Radar	Raymarine RL70 (defect)
Plotter/GPS	Raymarine RC530
Elektronische Kart(en)	Navionics (NL- Greece) & paper charts
Epirb	Accisat GME-MT403G
Navigation Beleuchtung	LED Agua-Signal (2024)

AUSRÜSTUNG

Spritzverdek	In good condition
Kleine Spritzverdek (Dodger)	New cockpit enclosure in 2024
Cockpit Tisch	Teak
Badeplattform	ja
Badeleiter	Edelstahl
Heck-Tur	ja
Gangway	Aluminum
Heckdusche	Hot & cold
Anker	Danforth
Ankerkette	70m
Ankerwinde	elektrisch Lofrans Airon - Monza
Beiboot	aufblasbar Festboden Mercury Ocean Runner 290 Hypalon (04.2018)
Ausserborder	Mercury 15 HP (15Hrs)
Ausserborder Halterung	ja



JEANNEAU SUN ODYSSEY 43 DS

Deck Kran	elektrisch Via halyard
See Reling	Draht/Seil
Zupackenschiene (aufbauen)	Teak
Seiten-Einstieg Seereling	ja
Heckkorb	ja
Bugkorb	ja
Rettungsinsel	Container
Rettungsinsel (Pers)	8
Letzte Wartung Rettungsinsel	Due
Schwimvesten	8
Sicherheitsleine auf Deck	ja
Klar Sicht Scheibe	ja
Radar Reflektor	ja
Fenderkissen	ja
Festmacher	ja
Reserve Teilen	Ample
Werkzeug	Ample
TV	24" HD Eox 12 / 230V
TV-Empfänger	(harddrive with 2TB & 155 movies)
Radio	JVC KD D898BT
I-Pod Anschluss	To JVC Radio
Lautsprecher im Pflicht	Osculati
Lautsprecher im Salon	ja
Feuerloscher	ja

RIGG

Rig	Sloop
Stehendes Gut	Drahtseil Original
Marke Mast	Sparcraft F460
Material Mast	Aluminium
Salings	ja



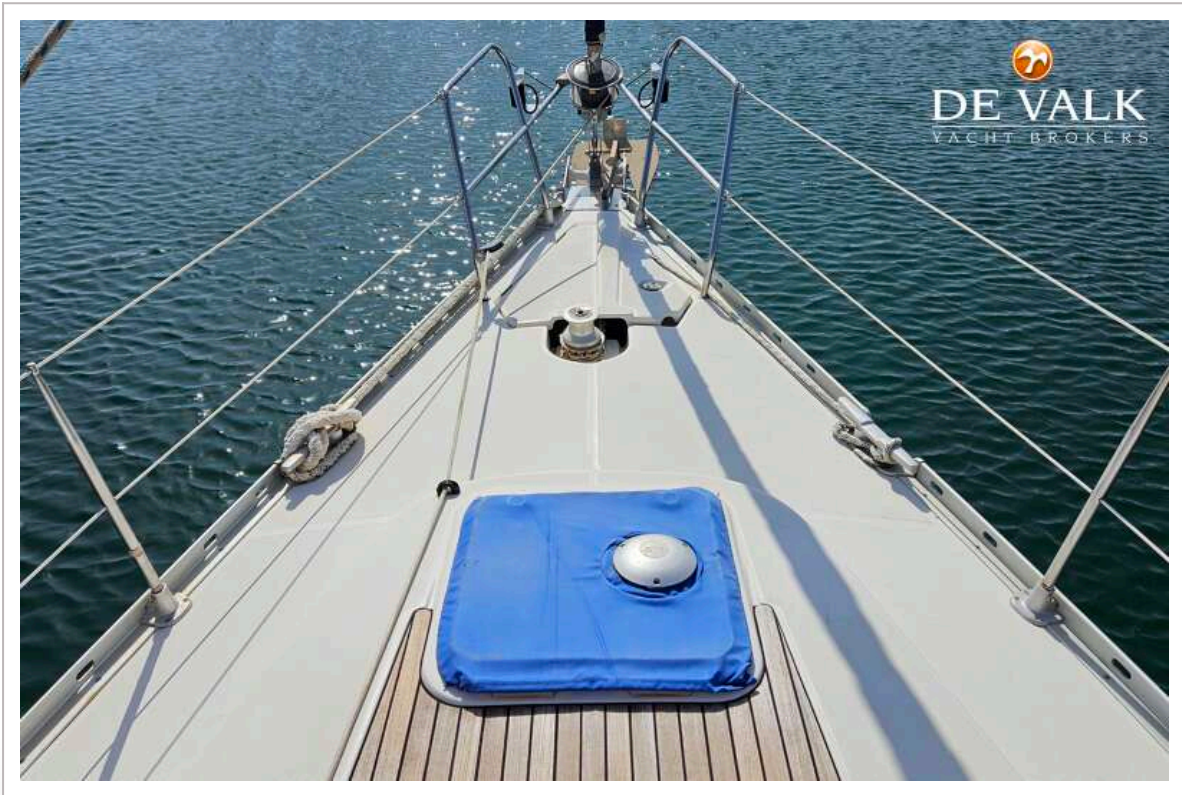
Großsegel	In good conditions (not original)
Genua	In good condition (not original) 7/8 with cover
Rollreffanlage	Facnor
Reff Vorrichtung	Rollgross im Mast
Baumniederhohler	mechanisch und Talje Sparcraft BAS
Genua Schotwischen	2 x Harken 48" EST 2 SP electric
Fall Wischen	1 x Harken 44" ST 2 SP
Reff Winsch	1 x Harken 44" EST 2 SP electric
Winsch Schonbezug	ja
Weitere Info	Single handed layout



JEANNEAU SUN ODYSSEY 43 DS



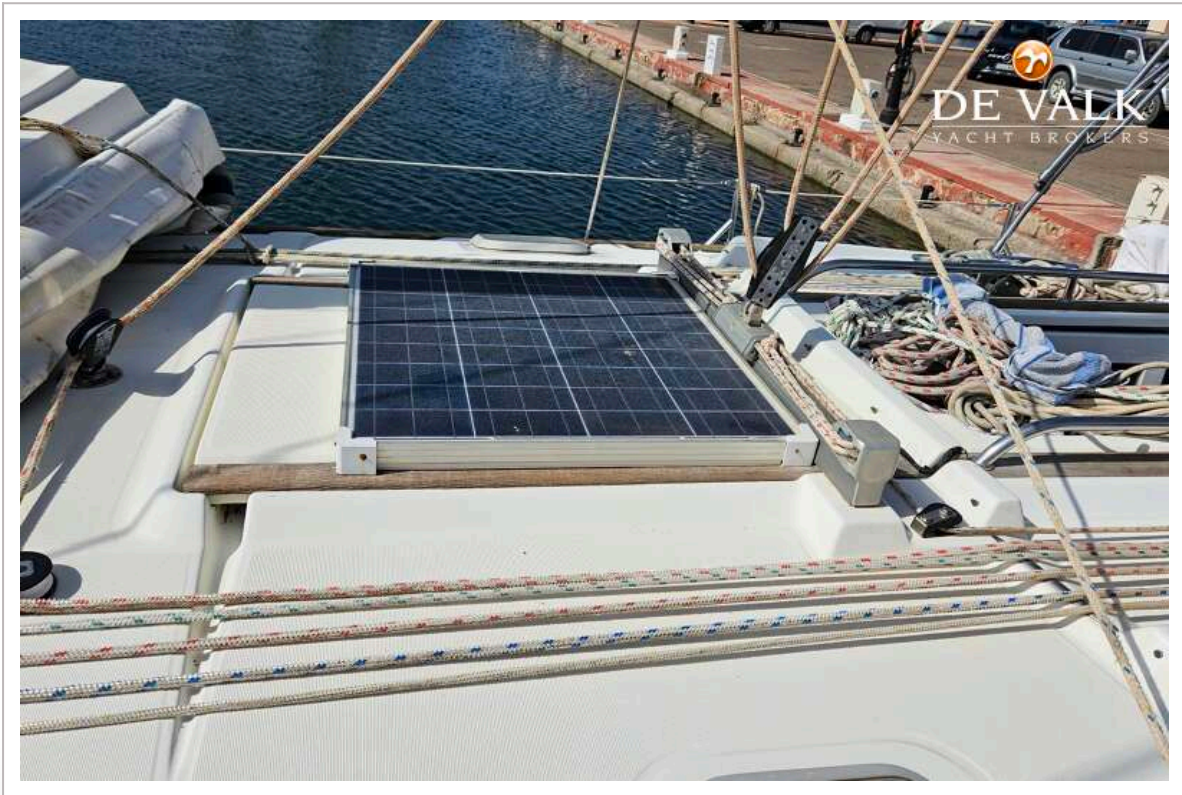
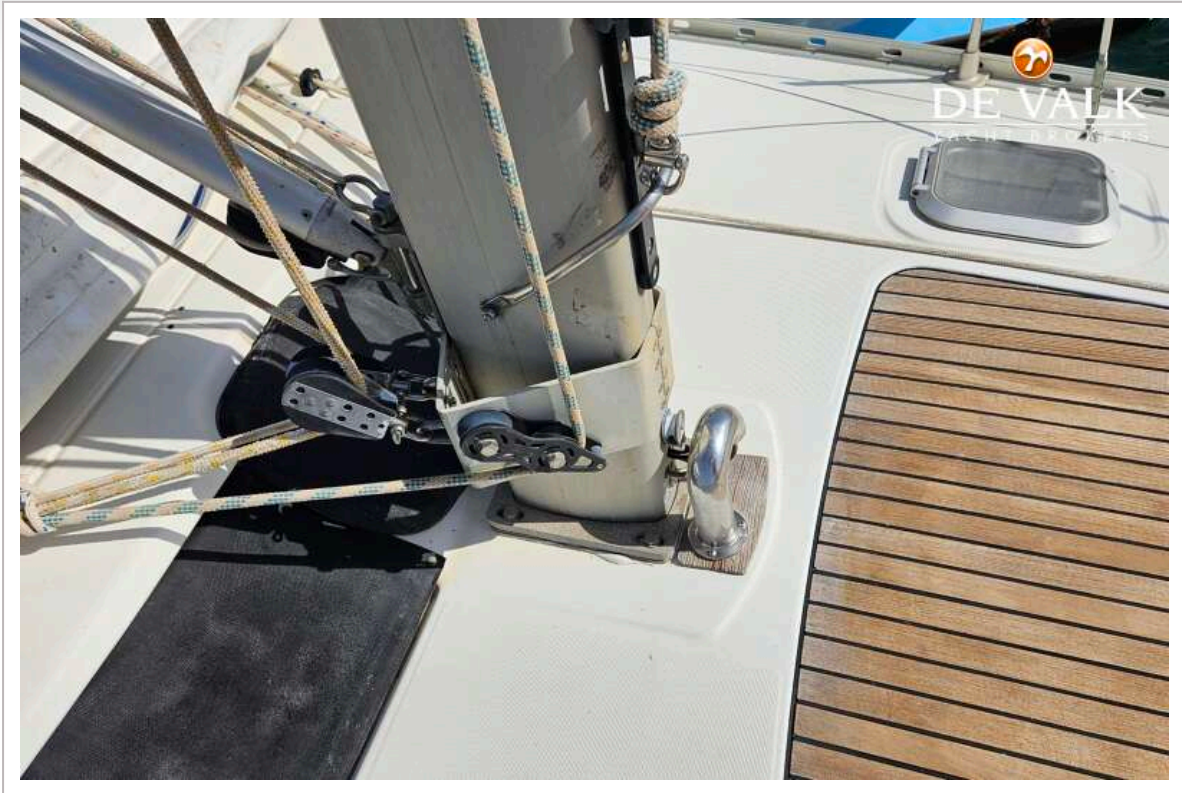
JEANNEAU SUN ODYSSEY 43 DS



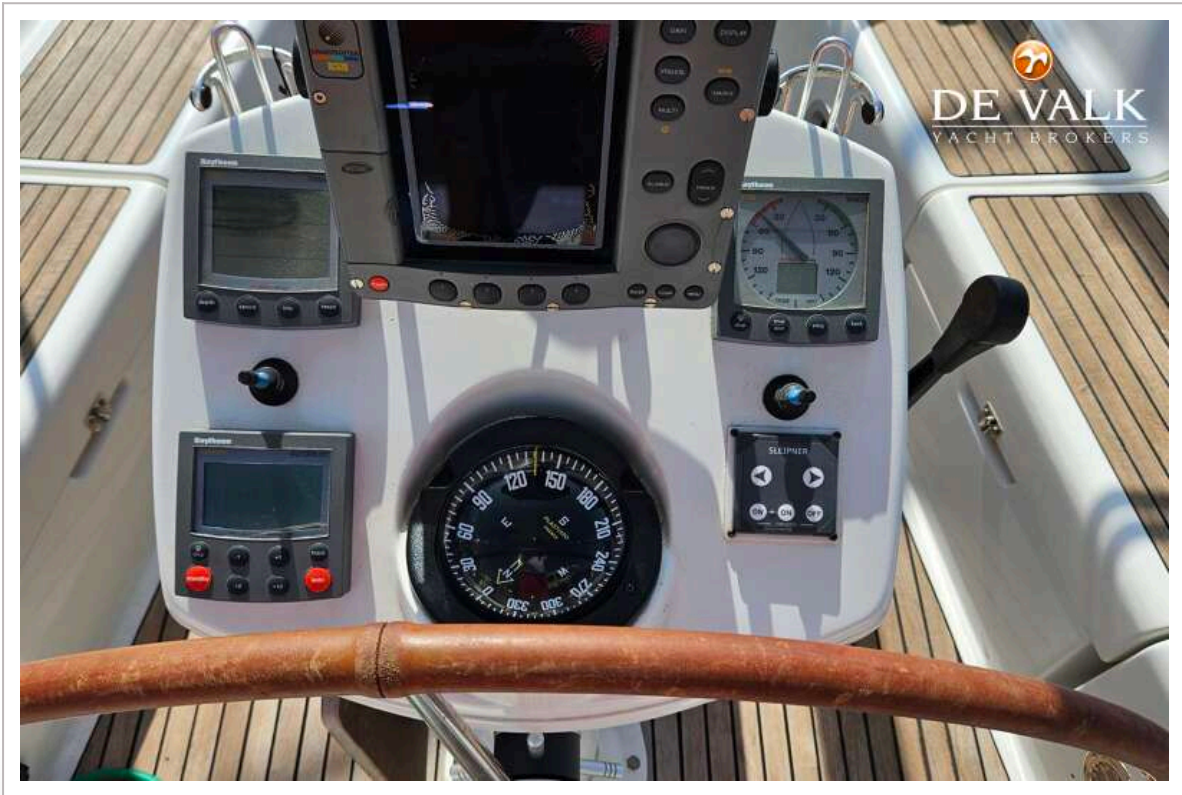
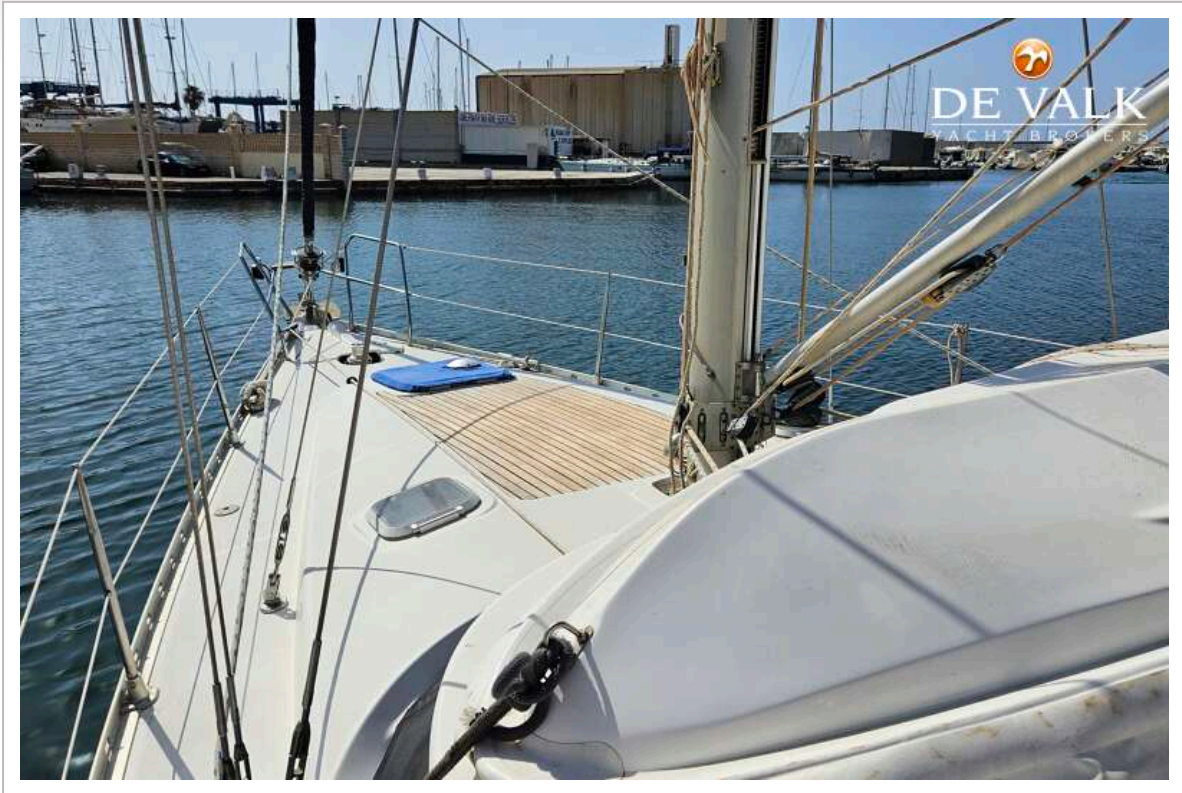
JEANNEAU SUN ODYSSEY 43 DS



JEANNEAU SUN ODYSSEY 43 DS



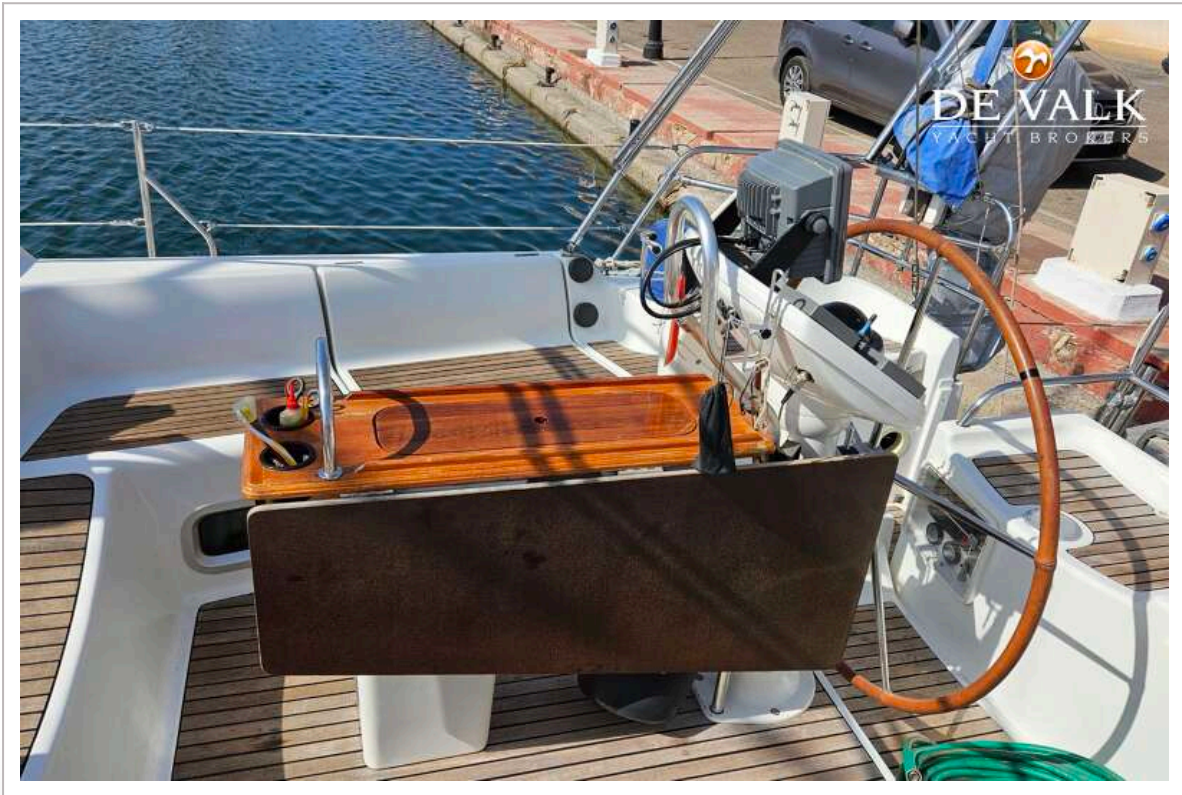
JEANNEAU SUN ODYSSEY 43 DS



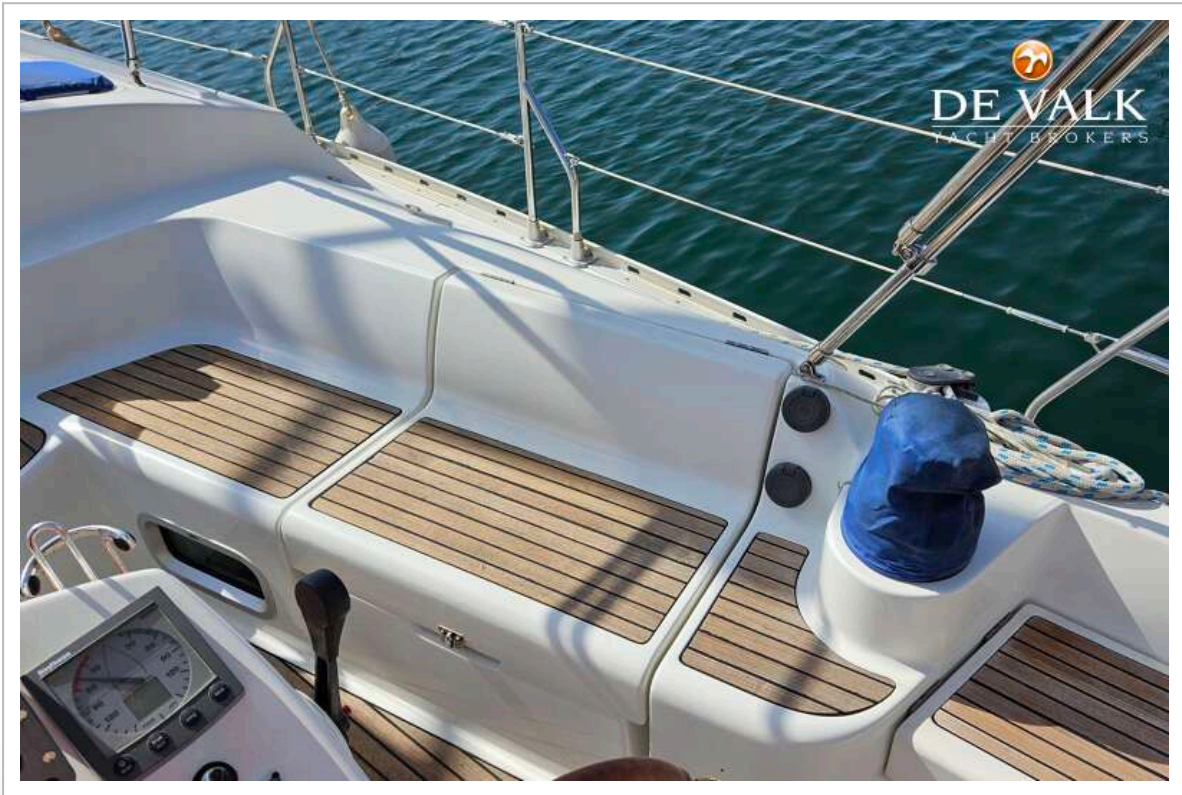
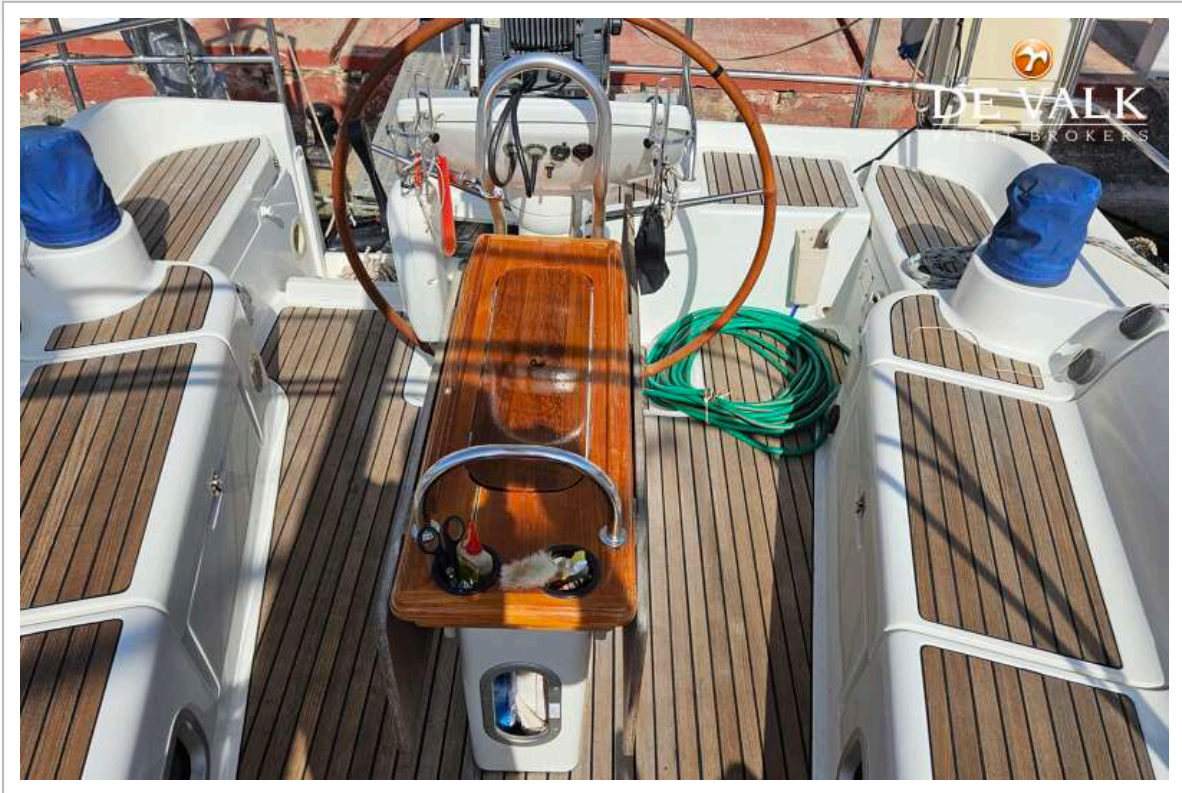
JEANNEAU SUN ODYSSEY 43 DS



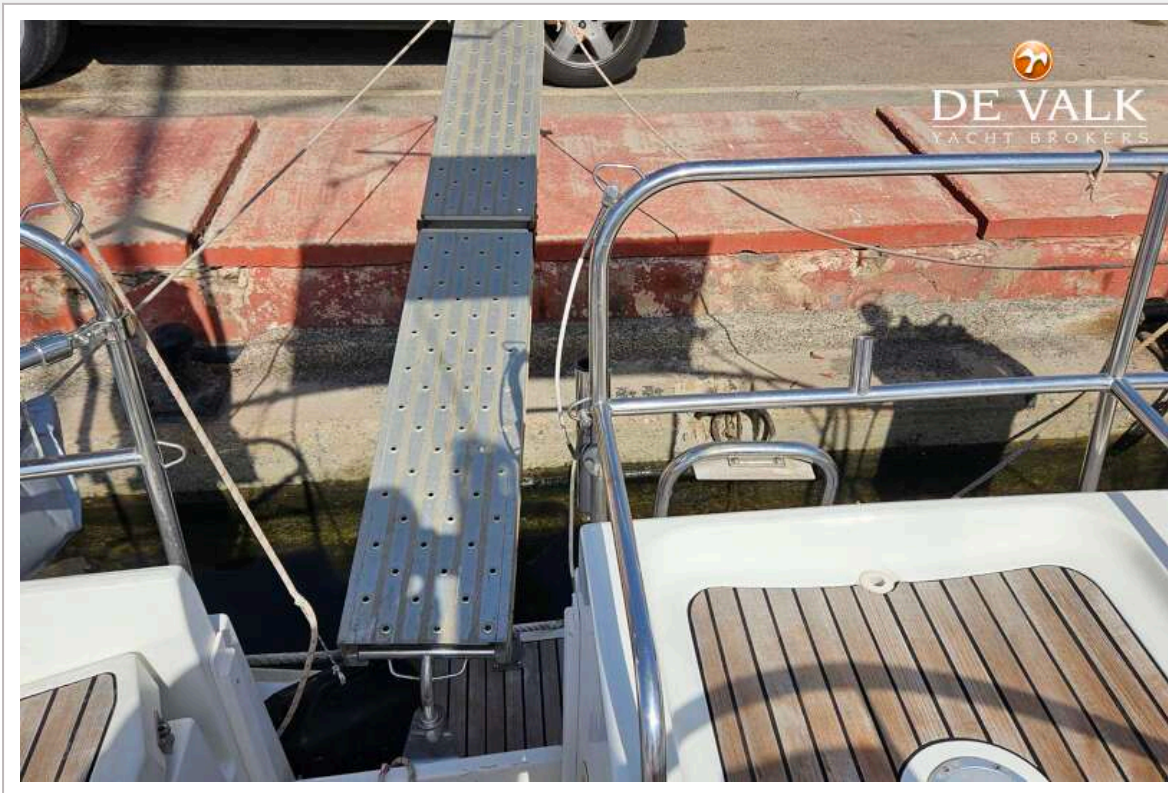
JEANNEAU SUN ODYSSEY 43 DS



JEANNEAU SUN ODYSSEY 43 DS



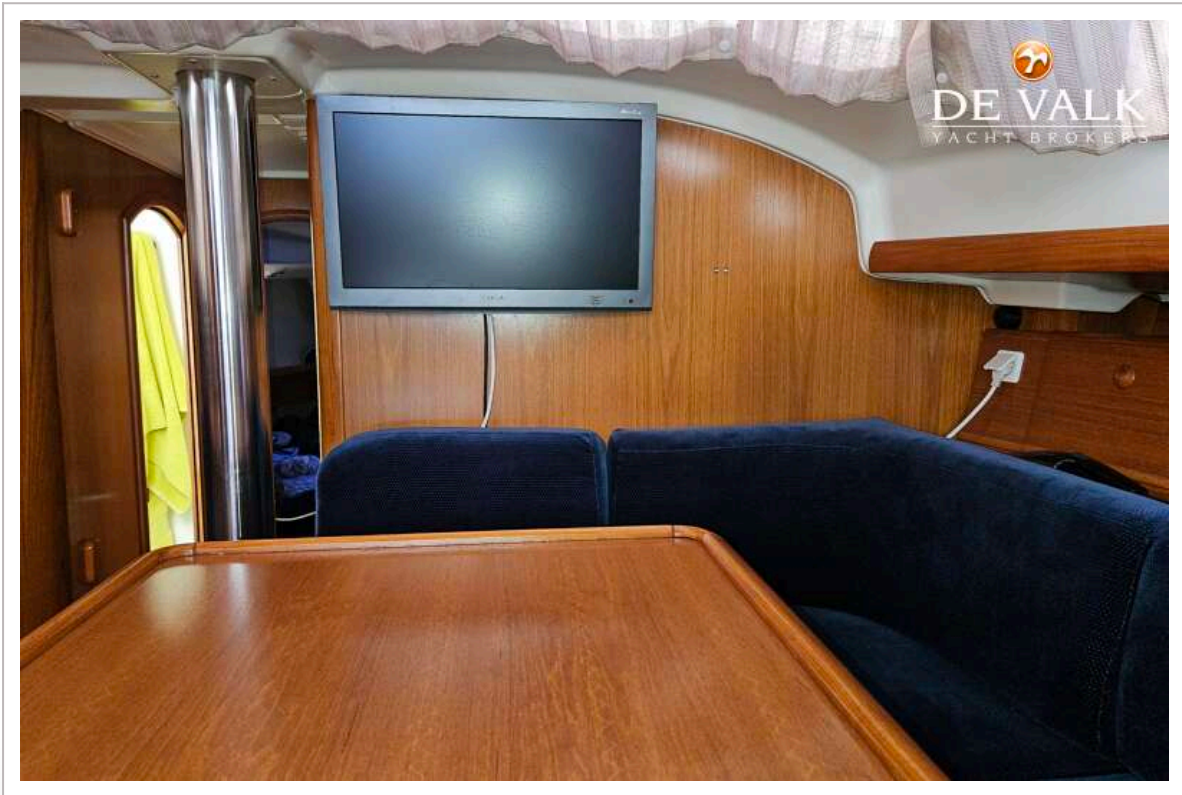
JEANNEAU SUN ODYSSEY 43 DS



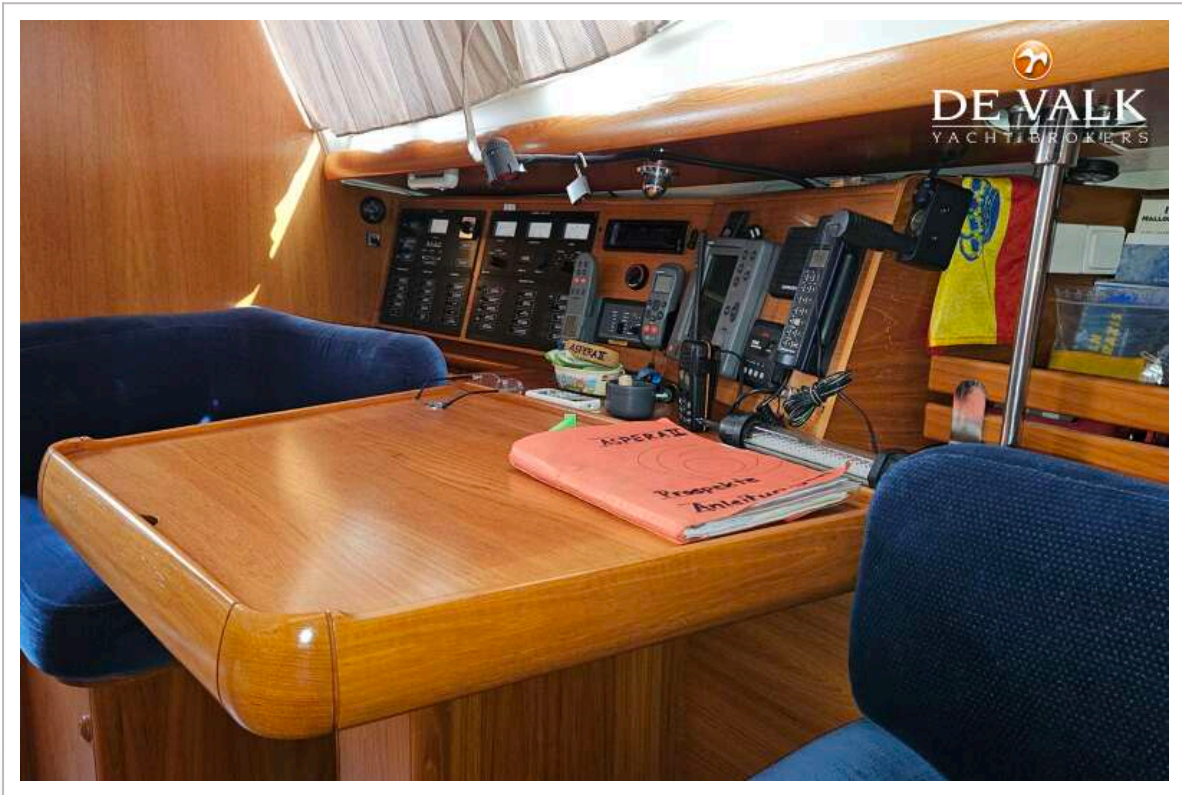
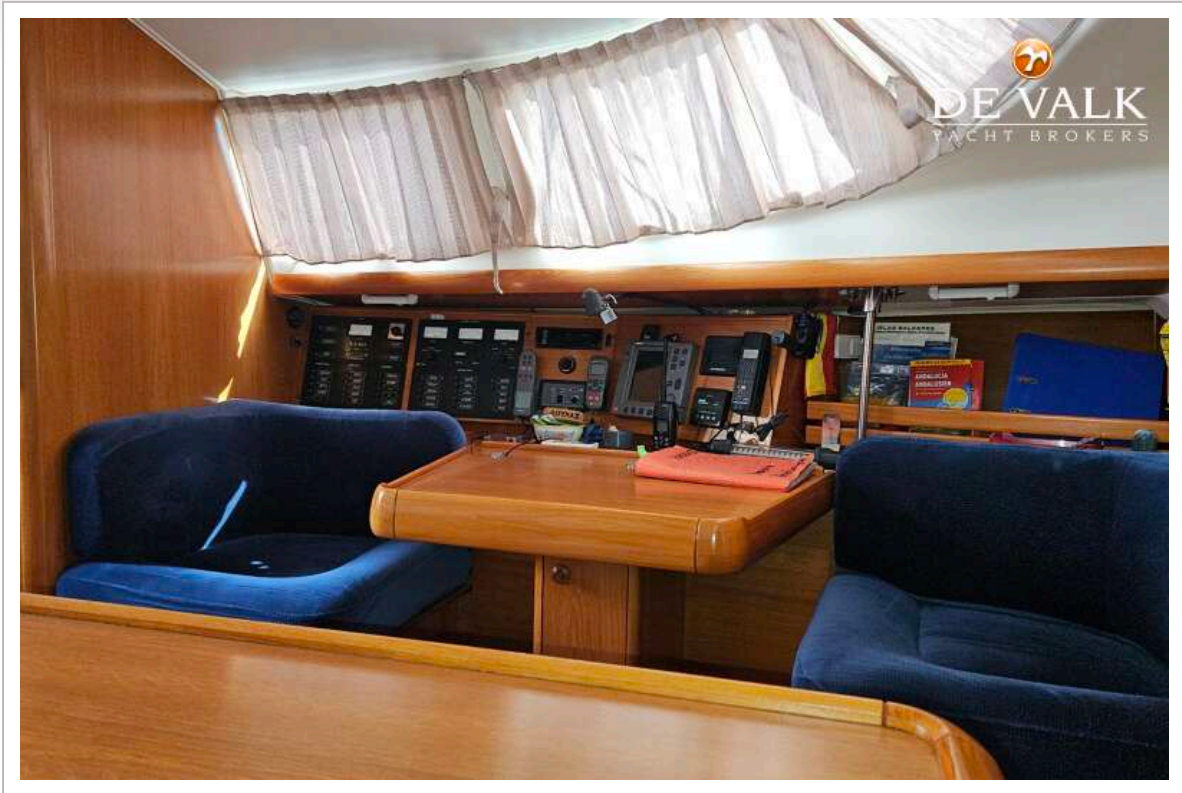
JEANNEAU SUN ODYSSEY 43 DS



JEANNEAU SUN ODYSSEY 43 DS



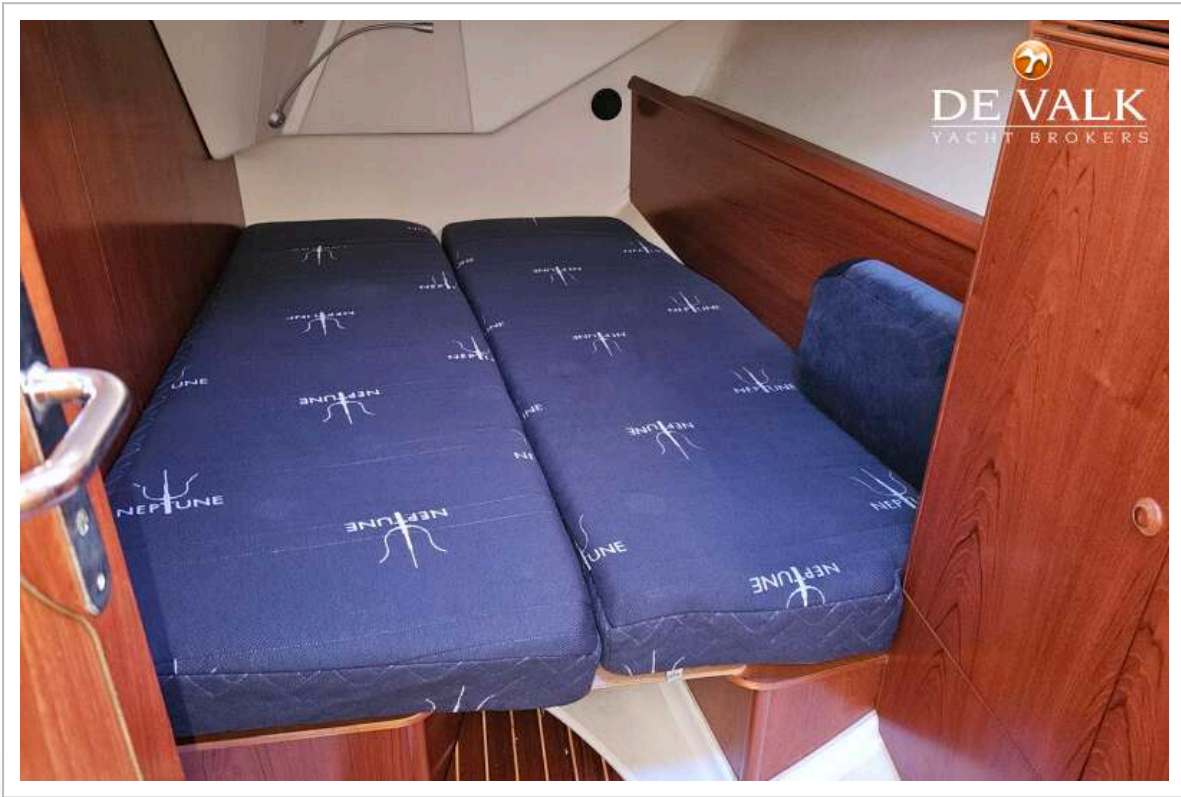
JEANNEAU SUN ODYSSEY 43 DS



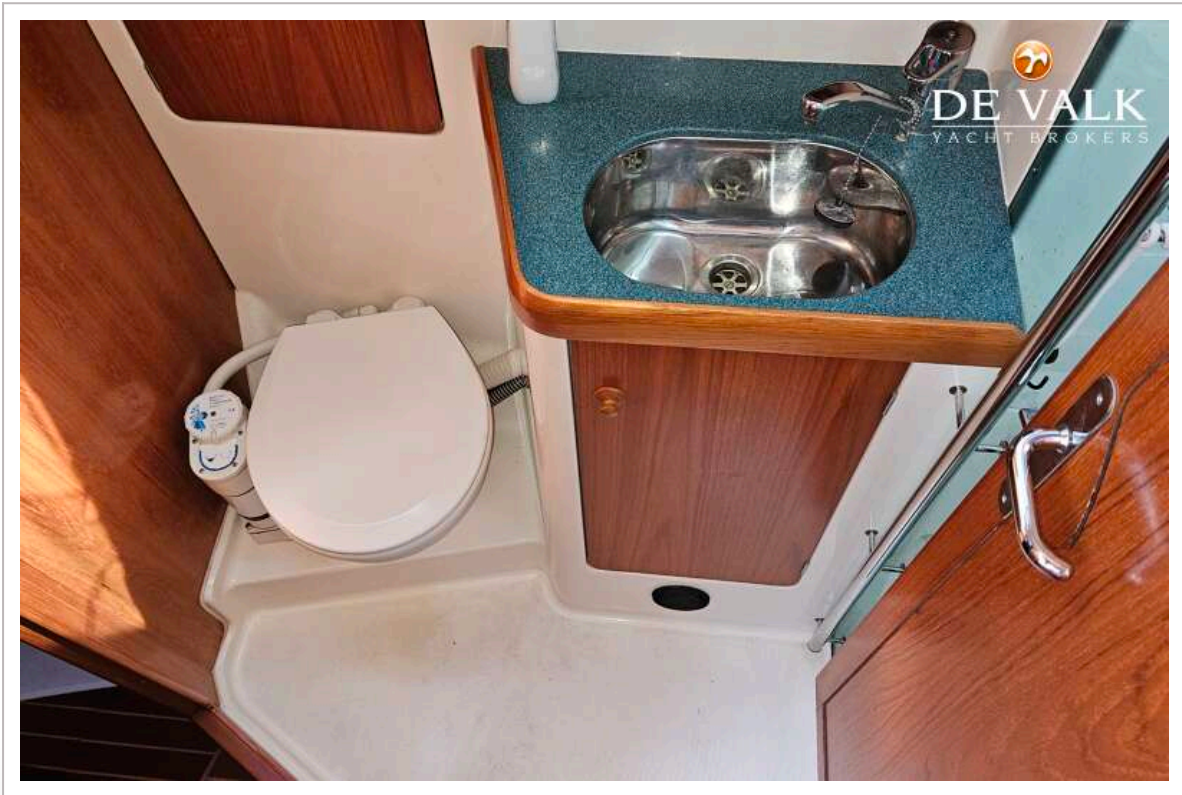
JEANNEAU SUN ODYSSEY 43 DS



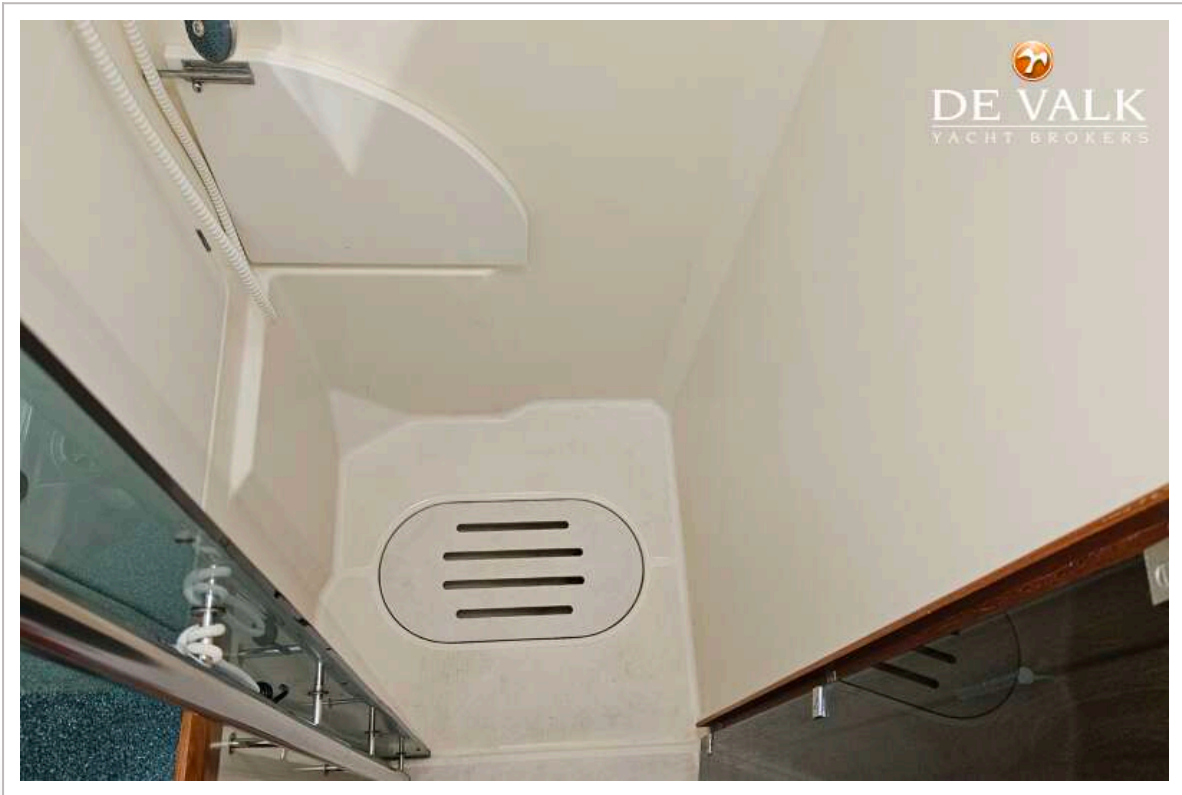
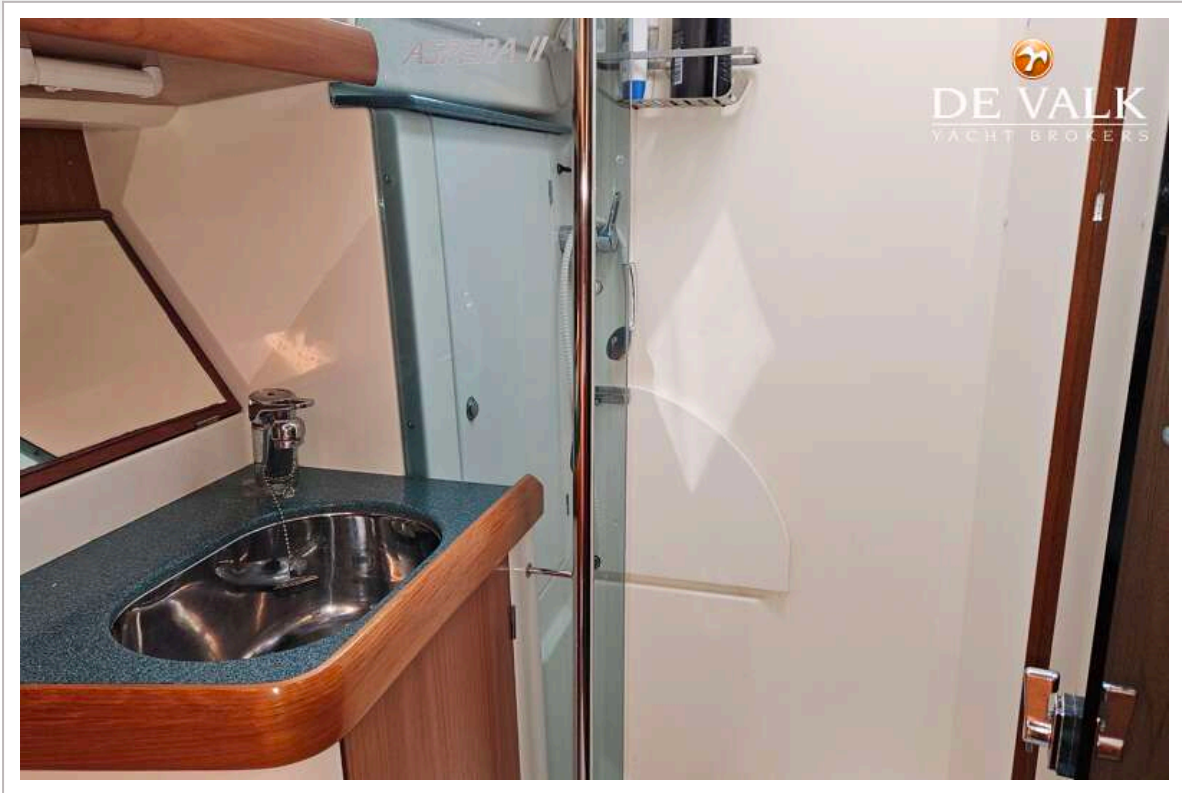
JEANNEAU SUN ODYSSEY 43 DS



JEANNEAU SUN ODYSSEY 43 DS



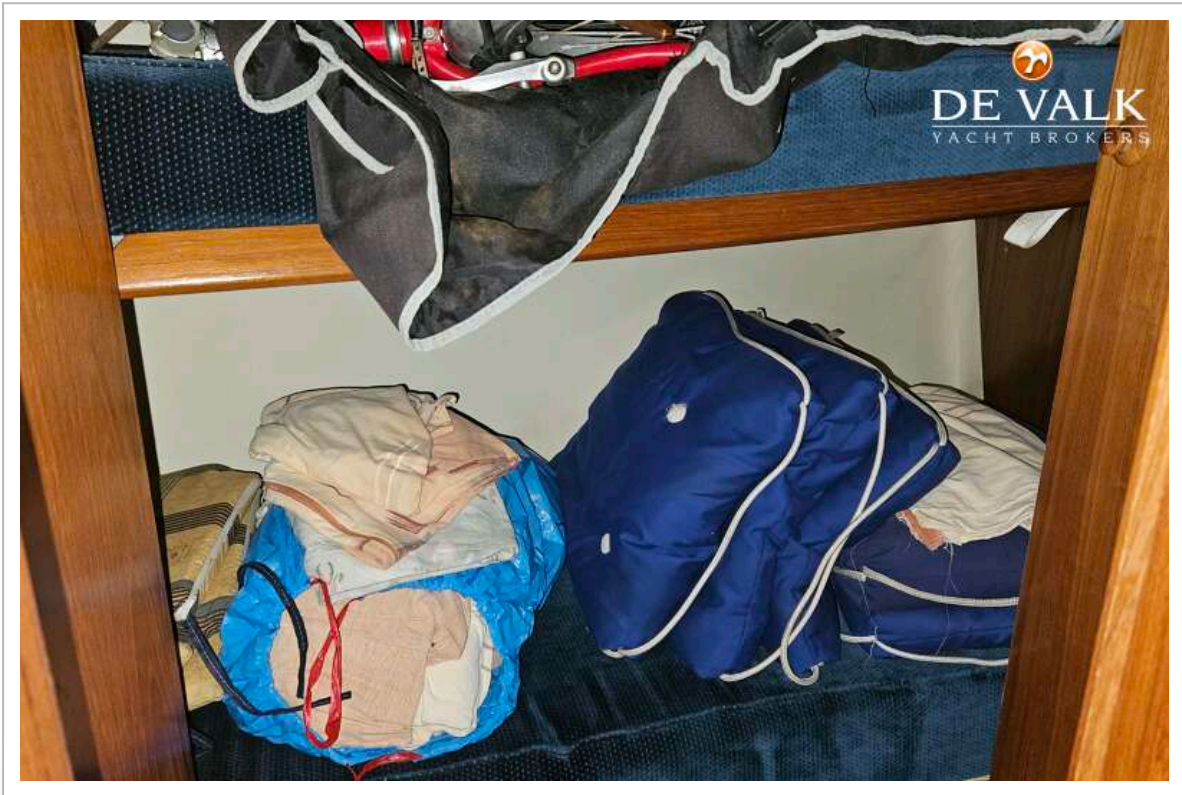
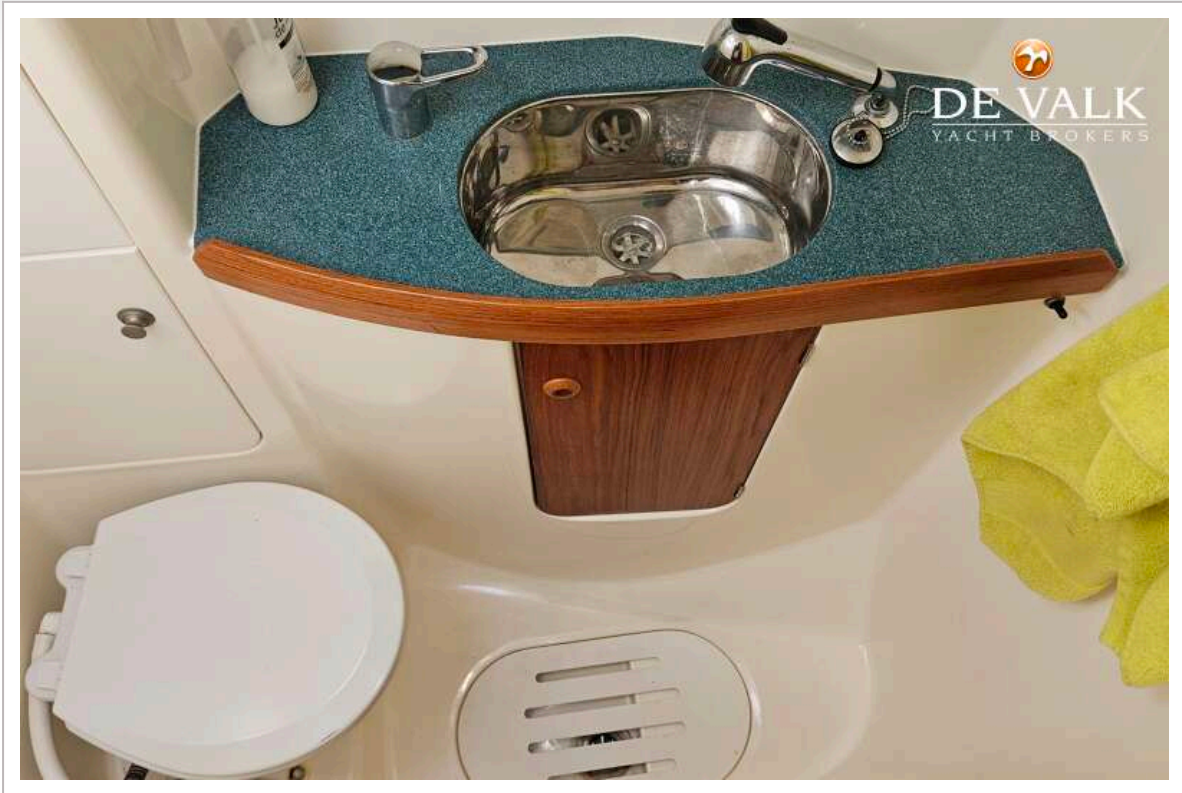
JEANNEAU SUN ODYSSEY 43 DS



JEANNEAU SUN ODYSSEY 43 DS



JEANNEAU SUN ODYSSEY 43 DS



JEANNEAU SUN ODYSSEY 43 DS

