



DE VALK  
YACHT BROKERS



## GALEON 380 FLY



DE VALK  
YACHT BROKERS

## KOMMENTARE DES MAKLERS

Galeon 380 Fly "White Pearl" built in 2005. Two cabins, bathroom, galley and saloon. Two Volvo Penta D4 diesel engines and bowthruster. The diesel engines are maintained the last year by a Volvo Penta dealer. Recent upgrades like: Mastervolt charger/inverter, Raymarine navigation equipment. "White Pearl" is in a very good condition for her age. Viewing possible by appointment.

*Reinier van der Wolf*

## TECHNISCHE DATEN

<b>Maße</b>	11.49 x 3.73 x 0.90 (m)	<b>Werft</b>	Galeon yachts
<b>Baujahr</b>	2005	<b>Kabinen</b>	2
<b>Material</b>	GFK	<b>Kojen</b>	6
<b>Motor(en)</b>	2 x Volvo Penta D4-200 diesel	<b>PS/kW</b>	2 x 200.00 (PS), 147.20 (kW)
<b>Angebotspreis</b>	€ 149.000 (MwSt. Bezahlt)	<b>Liegeplatz</b>	elsewhere / nicht im Verkaufsbüro

## KONTAKT

<b>Verkaufsbüro</b>	De Valk Monnickendam B.V.	<b>Telefon</b>	+31 (0)299 65 63 50
<b>Adresse</b>	Hoogedijk 6 1145 PM Katwoude NL	<b>E-Mail</b>	monnickendam@devalk.nl

## HAFTUNGSAUSSCHLUSS

Diese Angaben erfolgen nach bestem Wissen, können jedoch nicht garantiert werden.



## ALLGEMEIN

<b>Modell</b>	GALEON 380 FLY
<b>Typ</b>	Motoryacht
<b>Rumpflänge (m)</b>	11,49
<b>Breite (m)</b>	3,73
<b>Tiefgang (m)</b>	0,90
<b>Stehhöhe (m)</b>	1,98
<b>Baujahr</b>	2005
<b>Werft</b>	Galeon yachts
<b>Land</b>	Polen
<b>Entwerfer</b>	PPHJ Galeon Poland
<b>Gewicht (t)</b>	9
<b>CE Norm</b>	B
<b>Rumpfmateri al</b>	GFK
<b>Rumpffarbe</b>	Weiß
<b>Rumpfform</b>	Deep-V
<b>Material Aufbauten</b>	GFK
<b>Stossliste</b>	Gummi
<b>Deckmaterial</b>	GFK
<b>Deck Finish</b>	Antirutsch Belag
<b>Pflicht Bedeckung</b>	Teak
<b>Fenster Einfassung</b>	Edelstahl
<b>Decksluke</b>	1 x Bowman
<b>Bullauge</b>	Edelstahl
<b>Flybridge</b>	ja
<b>Flybridge Persenning</b>	ja
<b>Mast legbar</b>	elektrisch
<b>Treibstofftank (Liter)</b>	Edelstahl Approx. 990 litres
<b>Trinkwassertank (Liter)</b>	Approx: 500 litres
<b>Fäkaelien Tank (Liter)</b>	ja
<b>Radsteuerung</b>	hydraulik



Innerhalb Steuerung	ja
Radsteuerung auf Flybridge	ja

## UNTERKUNFT

Kabinen	2
Kojen	6
Innen	Mahagoni
Fussboden	- Carpet and wood
Offenen Cockpit	ja
Salon	ja
Heizung	Diesel Heißluft Eberspacher D4S (BB)
Heizung 2	Diesel Heißluft Second hot air heating (SB)
Dinette zum umbauen	ja
Schiebetür zum Cockpit	ja
Kombüse	ja
Arbeitsfläche	Corian -Blue colored
Spülbecken	Edelstahl
Herd	Diesel - 2 burner Wallas
Kuhlschrank	- Vitrifrigo with freezing compartment (2021)
Warmwasser System	ja
Wasserdruck System	elektrisch
Eignerkabine	Französisch Bett
Kleiderschrank	hängend/Schublad/Regale
Badezimmer	gemeinsam
Toilet	ja
Toilette System	elektrisch
Handwaschbecken	ja
Dusche	ja
Gästekabine 1	Doppelbett
Kleiderschrank	Regale und hängend



## MASCHINEN

<b>Motoranzahl</b>	2
<b>Marke</b>	Volvo Penta
<b>Typ</b>	D4-200
<b>PS</b>	200
<b>kW</b>	147.20
<b>Kraftstoffart</b>	Diesel
<b>Installiert im Jahr</b>	2005
<b>Motorstunden</b>	650
<b>Kühlungssystem Motor</b>	indirekte Wärmetauscher
<b>Antrieb</b>	Heckantrieb
<b>Motor bedienung</b>	elektrisch Volvo Penta
<b>Gewende getriebe</b>	hydraulic
<b>Bugschraube</b>	elektrisch Sidepower
<b>Exhaust</b>	wassergekühlt
<b>Propeller Typ</b>	Stainless steel duoprop, type H6
<b>Hand Bilgenpumpe</b>	- Plastimo
<b>Elektrische Bilgenpumpe</b>	ja
<b>Batterien</b>	2x Mastervolt 130 Ah AGM, 4 x Mastervolt gel batteries
<b>Bugschraubebatterie</b>	2 x Mastervolt AGM 140ah
<b>Batterie Monitor</b>	Mastervolt Easy view panel 5+
<b>Batterie Ladegerat</b>	Mastervolt Chargemaster 12/25-3
<b>Batterie Ladegerat/Umwandler</b>	Mastervolt Combimaster 12V/3000VA-100A
<b>Landstrom</b>	mit Kabel
<b>Trimklappen</b>	Bennet selftrimming system with tabs. Volvo BTS trimtabs
<b>Weitere Info</b>	ja

## NAVIGATION

<b>Kompass</b>	2 x Plastimo liquid compass
<b>Tiefenanziege/Logge</b>	Raymarine
<b>UKW</b>	Raymarine



Autopilot	Raymarine
Ruderwinkel Anzeige	ja
Radar	Raymarine Quantum radar
Radar/GPS/Plotter	ja
Navigation Beleuchtung	ja

## AUSRÜSTUNG

Bimini	ja
Cockpit Polster	ja
Cockpit Tisch	ja
Badeplattform	ja
Badeleiter	Edelstahl
Heck-Tur	ja
Heckdusche	ja
Anker	15 KG
Ankerkette	ja
Ankerwinde	elektrisch Quick
See Reling	Edelstahl
Zupackenschiene (aufbauten)	Edelstahl
Scheibenwischer	2x
Rahmen heizung	ja
Horn	ja
Fenderkissen	ja
Festmacher	ja
Radio	Fusion Apollo RA770
Uhr - Barometer	ja
Feuerloscher in Maschine Raum	ja



# GALEON 380 FLY



# GALEON 380 FLY



# GALEON 380 FLY



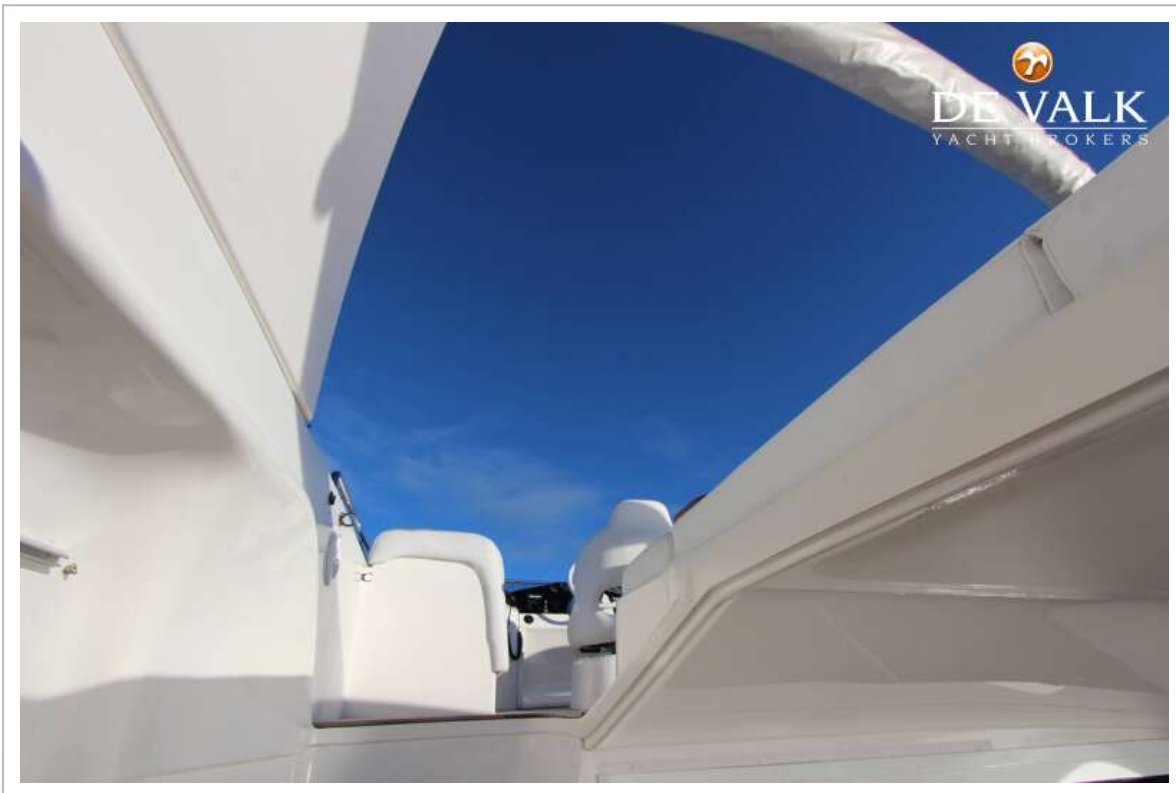
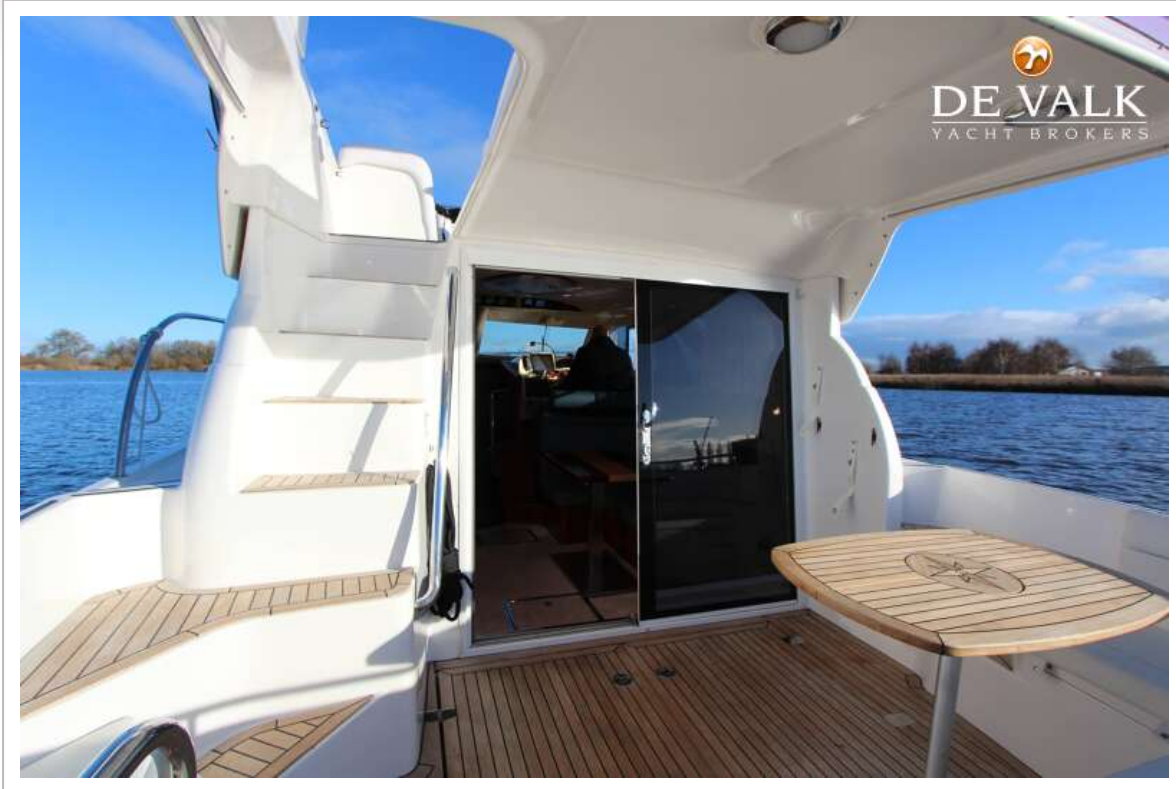
# GALEON 380 FLY



# GALEON 380 FLY



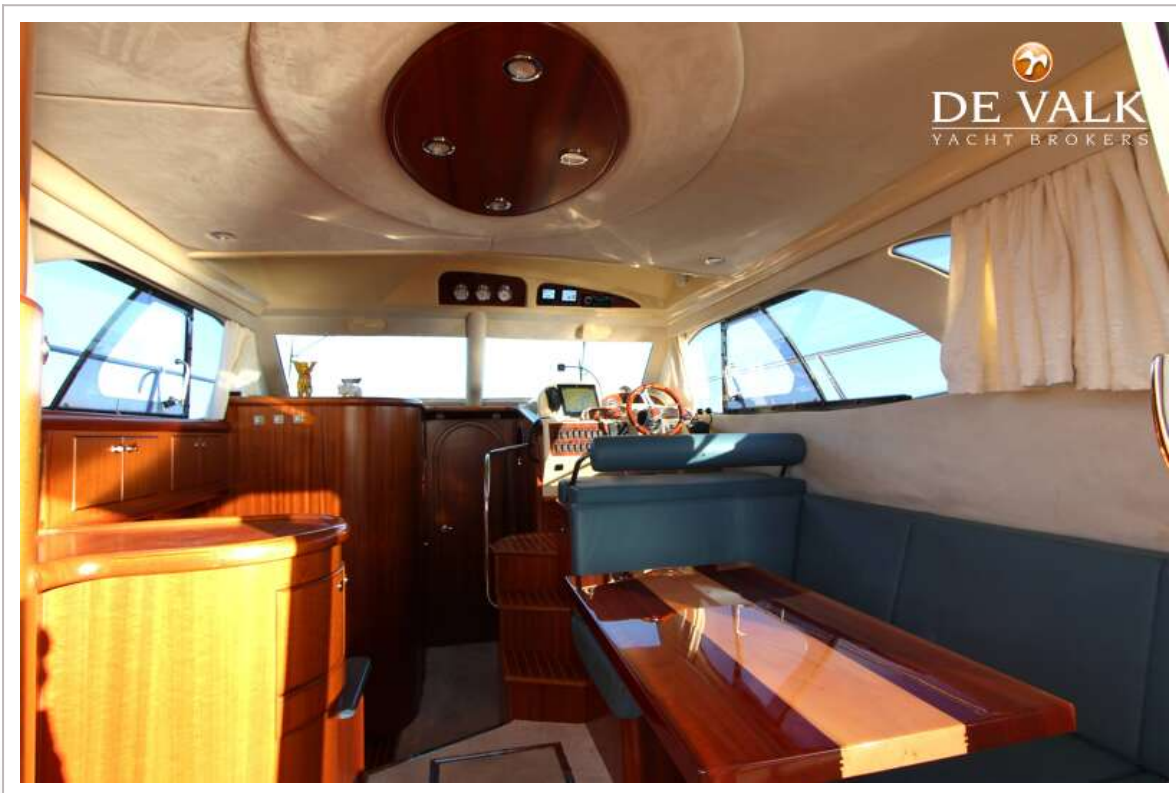
# GALEON 380 FLY



# GALEON 380 FLY



# GALEON 380 FLY



# GALEON 380 FLY



# GALEON 380 FLY



# GALEON 380 FLY



# GALEON 380 FLY



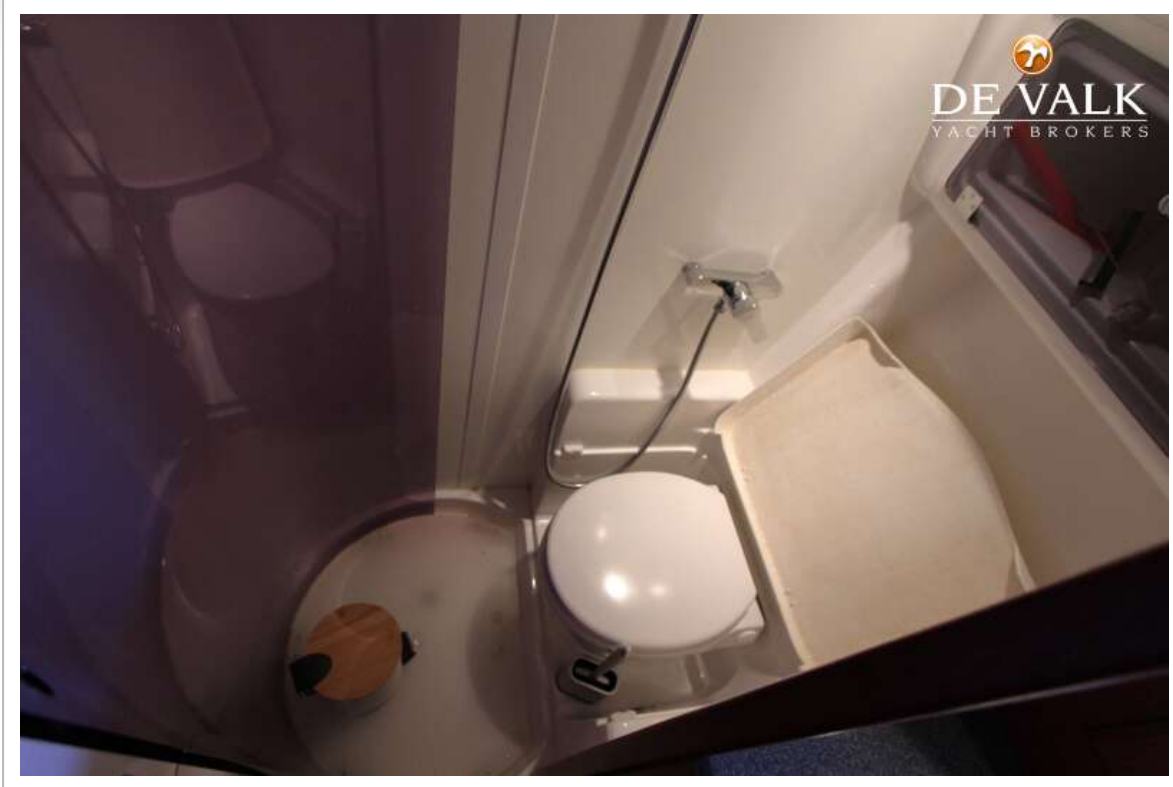
# GALEON 380 FLY



# GALEON 380 FLY



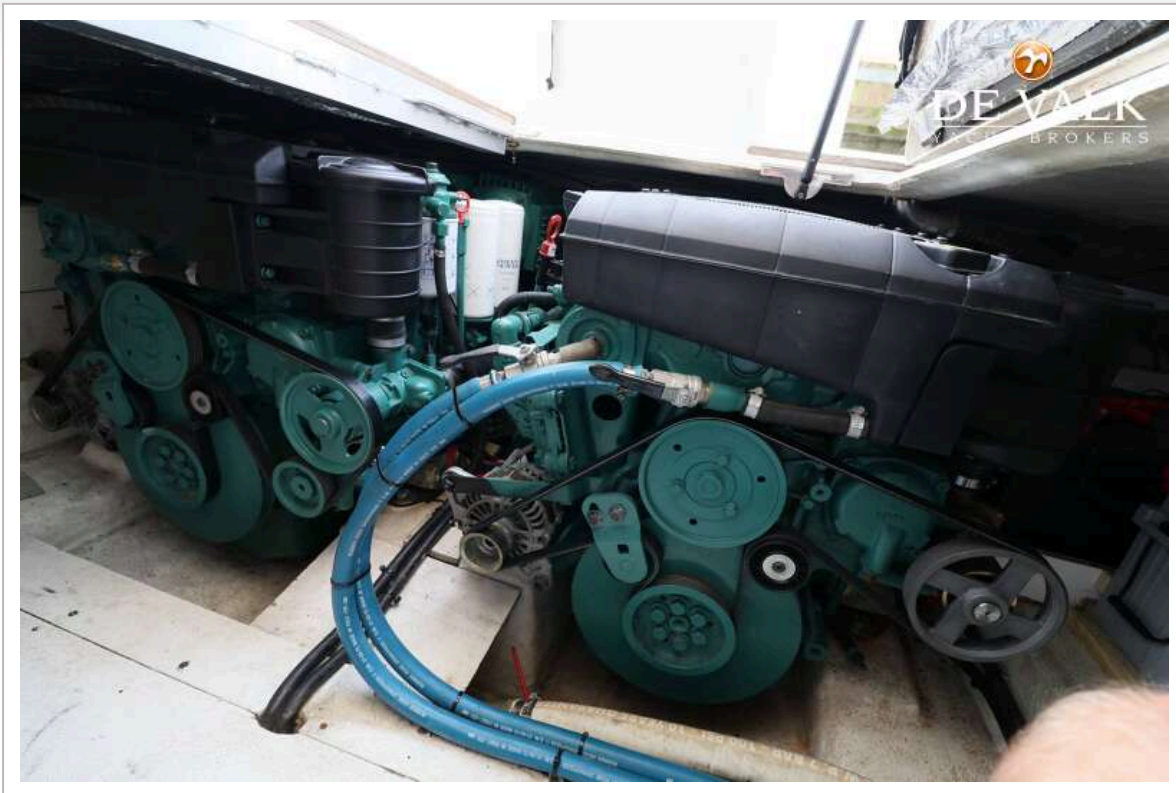
# GALEON 380 FLY



# GALEON 380 FLY



# GALEON 380 FLY



# GALEON 380 FLY

