



DE VALK
YACHT BROKERS



TRINTELLA 52C



DE VALK
YACHT BROKERS

KOMMENTARE DES MAKLERS

Dutch yacht designed by Peltzer/van Dijk and built by the Trintella shipyard in 1999. The lifting keel & the carbon fibre hull make the difference. A fast & very well maintained yacht in top condition that is well worth buying..

Jan-Ward van Dantzig

TECHNISCHE DATEN

| | | | |
|----------------------|------------------------------|-------------------|-----------------------------------|
| Maße | 16.00 x 4.66 x 1.90 (m) | Werft | TRINTELLA SHIPYARD |
| Baujahr | 1999 | Kabinen | 3 |
| Material | Kohlefaser | Kojen | 6 |
| Motor(en) | 1 x VOLVO PENTA MD22L diesel | PS/kW | 50.00 (PS), 36.80 (kW) |
| Angebotspreis | verkauft (MwSt.) | Liegeplatz | elsewhere / nicht im Verkaufsbüro |

KONTAKT

| | | | |
|---------------------|--|----------------|----------------------|
| Verkaufsbüro | De Valk Thuishaven | Telefon | +31 35 5829042 |
| Adresse | Marinaweg 8 (postal address) 1361 AC Almere NL | E-Mail | thuishaven@devalk.nl |

HAFTUNGSAUSSCHLUSS

Diese Angaben erfolgen nach bestem Wissen, können jedoch nicht garantiert werden.



ALLGEMEIN

| | |
|-------------------------------|-----------------------------------|
| Modell | TRINTELLA 52C |
| Typ | Segelyacht |
| Rumpflänge (m) | 16,00 |
| Wasserlinienlänge (m) | 14,80 |
| Breite (m) | 4,66 |
| Tiefgang (m) | 1,90 |
| Stehhöhe (m) | 1,90 |
| Baujahr | 1999 |
| Werft | TRINTELLA SHIPYARD |
| Land | Niederlande |
| Entwerfer | Peltzer/van Dijk Yacht Design |
| Gewicht (t) | 17 |
| Ballast (Ton) | 5,3 |
| CE Norm | A |
| Rumpfmateriäl | Kohlefaser |
| Rumpffarbe | Weiß |
| Art Kiel | Liftkiel |
| Material Aufbauten | Kohlefaser |
| Deckmaterial | Kohlefaser |
| Deck Finish | Teak |
| Deck Finish Aufbauten | Teak |
| Pflicht Bedeckung | Teak |
| Antifouling (Jahr) | 2024 |
| Fenster Einfassung | Mahagoni |
| Fenster Material | Standard Glas |
| Decks Luke | Plexiglass |
| Bullauge | Aluminium |
| Isolation | Schaum |
| Radar Träger | nicht klappbar |
| Treibstofftank (Liter) | Edelstahl 2 x 200 =400 total INOX |



| | |
|------------------------------------|----------------------------------|
| Füllstandsanzeige (Treibstofftank) | ja |
| Trinkwassertank (Liter) | 2 X 300 = 600 TOTAL |
| Füllstandsanzeige (Trinkwasser) | ja |
| Fäkaelien Tank (Liter) | Edelstahl 2 X 75 =150 TOTAL INOX |
| Füllstandsanzeige (Fakaelientank) | ja |
| Radsteuerung | Kabelsteuerung HYDRAULIC |
| Not-Pinne | ja |
| Weitere Info Rumpf | Carbon reinforced GFK |

UNTERKUNFT

| | |
|---------------------------|--------------------|
| Kabinen | 3 |
| Kojen | 6 |
| Innen | Birnbaum |
| Decksalon | ja |
| Ruderhaus/Decksalon | ja |
| Heizung | Diesel Heißluft |
| Navigation Zenter | ja |
| Kartentisch | ja |
| Achterkabine | ja |
| Speisezimmer | ja |
| Tür zum Cockpit | ja |
| Schiebetür zum Achterdeck | ja |
| Kombüse | ja |
| Arbeitsfläche | Kunststoff |
| Spülbecken | Edelstahl |
| Herd | elektrisch CERAMIC |
| Ofen | ja |
| Mikrowelle | ja |
| Kuhlschrank | ja |
| Gefrier Truhe | ja |
| Warmwasser System | 220V + Motor |



| | |
|--------------------|-------------------------|
| Wasserdruck System | elektrisch |
| Kaffeemaschine | ja |
| Eignerkabine | Doppelbett |
| Kleiderschrank | hängend/Schublad/Regale |
| Badezimmer | en suite |
| Toilet | en suite |
| Toilette System | elektrisch |
| Handwaschbecken | im Badezimmer |
| Dusche | en suite |
| Gästekabine 1 | Französisch Bett |
| Kleiderschrank | hängend/Schublad/Regale |
| Badezimmer | gemeinsam |
| Toilette | gemeinsam |
| Toilette System | elektrisch |
| Handwaschbecken | im Badezimmer |
| Dusche | gemeinsam |
| Badewanne | gemeinsam |
| Gästekabine 2 | Stockbett |

MASCHINEN

| | |
|----------------------------|---------------------|
| Motoranzahl | 1 |
| Marke | VOLVO PENTA |
| Typ | MD22L |
| PS | 50 |
| kW | 36.80 |
| Kraftstoffart | Diesel |
| Installiert im Jahr | 1999 |
| Höchstgeschwindigkeit (Kn) | 8 |
| Verbrauch (l/h) | 4 |
| Motorstunden | 1200 |
| Kühlungssystem Motor | direkt Aussenwasser |



| | |
|-------------------------------|----------------------------|
| Antrieb | Saildrive |
| Motor bedienung | elektrisch & Seilzug Kabel |
| Gewende getriebe | mechanisch |
| Bugschraube | elektrisch |
| Hand Bilgenpumpe | ja |
| Elektrische Bilgenpumpe | ja |
| Generator | Nassauspuff |
| Batterien | 6 |
| Starterbatterie | 1 |
| Versorgungsbatterie | 4 |
| Automatischen Positionssystem | 1 BATTERY |

NAVIGATION

| | |
|------------------------|----|
| Kompass | ja |
| Elektrisches Kompass | ja |
| Tiefenanziege | ja |
| Windlupe anzeige | ja |
| Autopilot | ja |
| GPS | ja |
| Plotter | ja |
| Radar/Plotter | ja |
| Radio Empfänger | ja |
| Navigation Beleuchtung | ja |

AUSRÜSTUNG

| | |
|---------------|----------|
| Spritzverdek | ja |
| Bimini | ja |
| Winterplane | ja |
| Badeplattform | ja |
| Badeleiter | ja |
| Anker | Danforth |



| | |
|------------------------------|-------------------|
| Ankerkette | 70 M INOX |
| Ankerwinde | elektrisch LEWMAR |
| Deckwasche | ja |
| Beiboot | aufblasbar |
| Davits | Edelstahl |
| See Reling | Edelstahl |
| Zupackenschiene (aufbauen) | Edelstahl |
| Seiten-Einstieg Seereling | ja |
| Rettungsinsel | Container |
| Letzte Wartung Rettungsinsel | ja |
| Schwimvesten | ja |
| Rettungsboje | ja |
| Fernglas | ja |
| Fenderkissen | ja |
| Reserve Teilen | ja |
| TV | ja |
| Radio-CD Spieler | ja |
| Feuerloscher | ja |

RIGG

| | |
|------------------------|---------------------|
| Stehendes Gut | Rod |
| Material Mast | Aluminium behandelt |
| Großsegel | ja |
| Großsegel-Persenning | ja |
| Rollref Baum | CARBON |
| Spi | ja |
| Selbstwende Anlage | ja |
| Reff Vorrichtung | Rollgross im Baum |
| Achterstag Spanner | hydraulik NAVTEC |
| Baumniederholer | hydraulik NAVTEC |
| Primare Schot Winschen | ja |



| | |
|----------------------------------|-------------|
| Sekundaire Schot Wunschen | ja |
| Genua Schotwunschen | ja |
| Fall Wunschen | ja |
| Spi Wunschen | ja |
| Reff Wunsch | ja |
| Multifunktional Wunschen | ja |
| Gennaker-Baum | Kohlenstoff |



TRINTELLA 52C



TRINTELLA 52C



TRINTELLA 52C



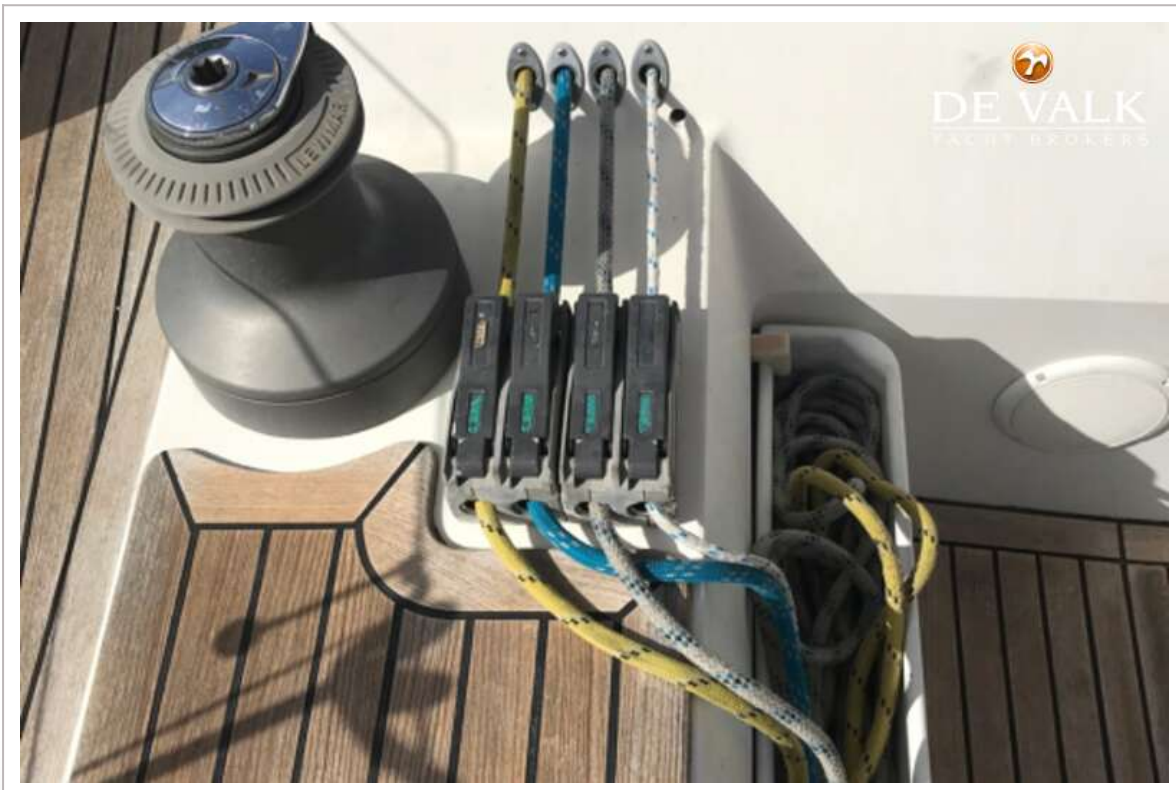
TRINTELLA 52C



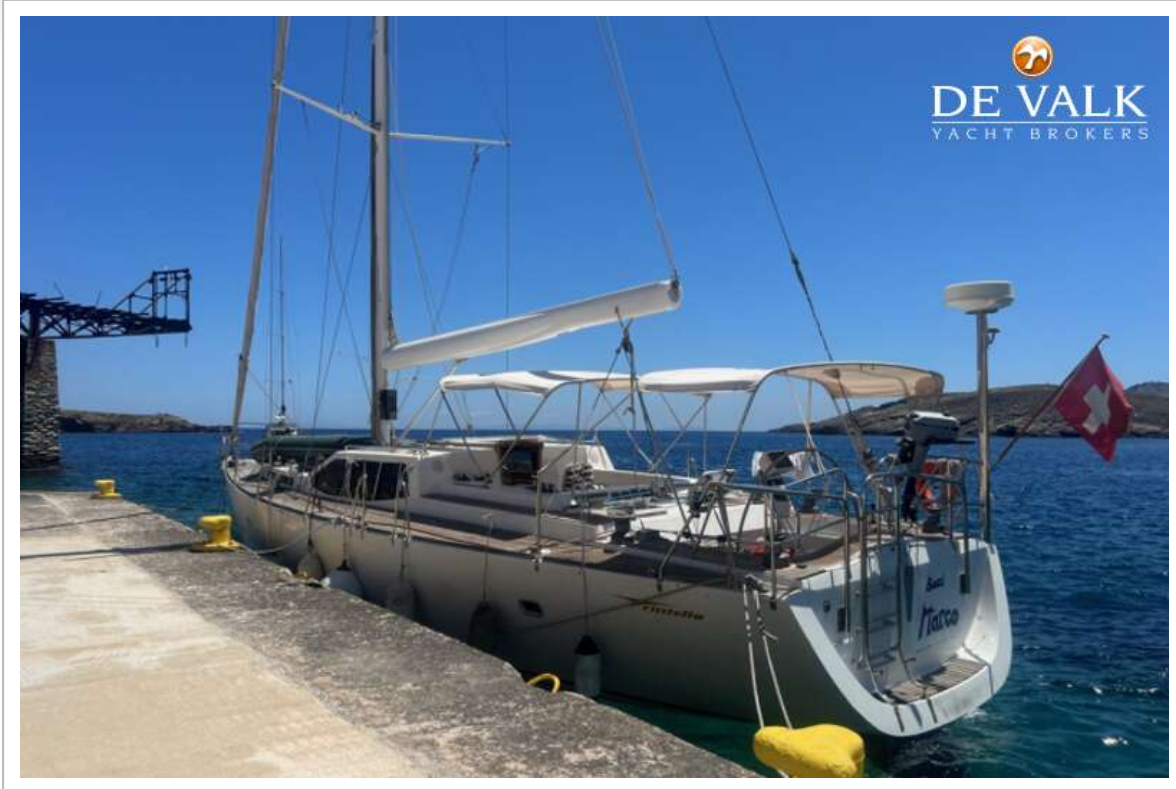
TRINTELLA 52C



TRINTELLA 52C



TRINTELLA 52C



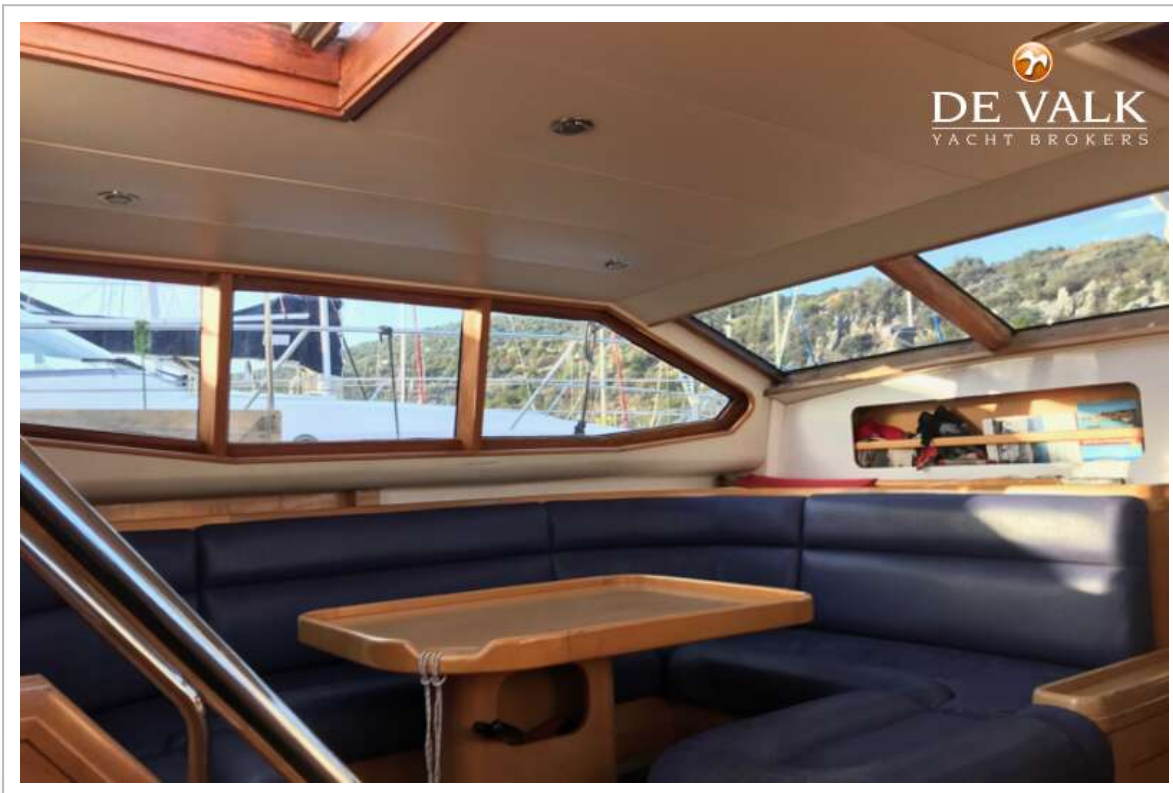
TRINTELLA 52C



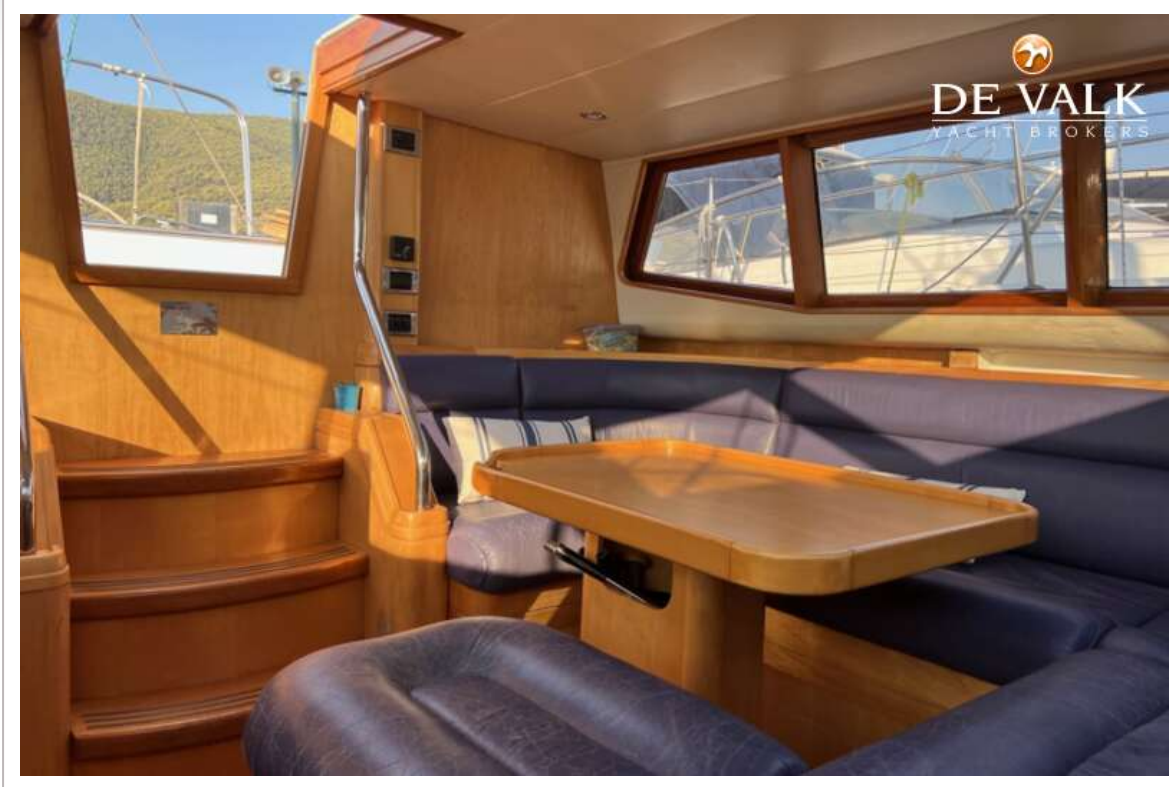
TRINTELLA 52C



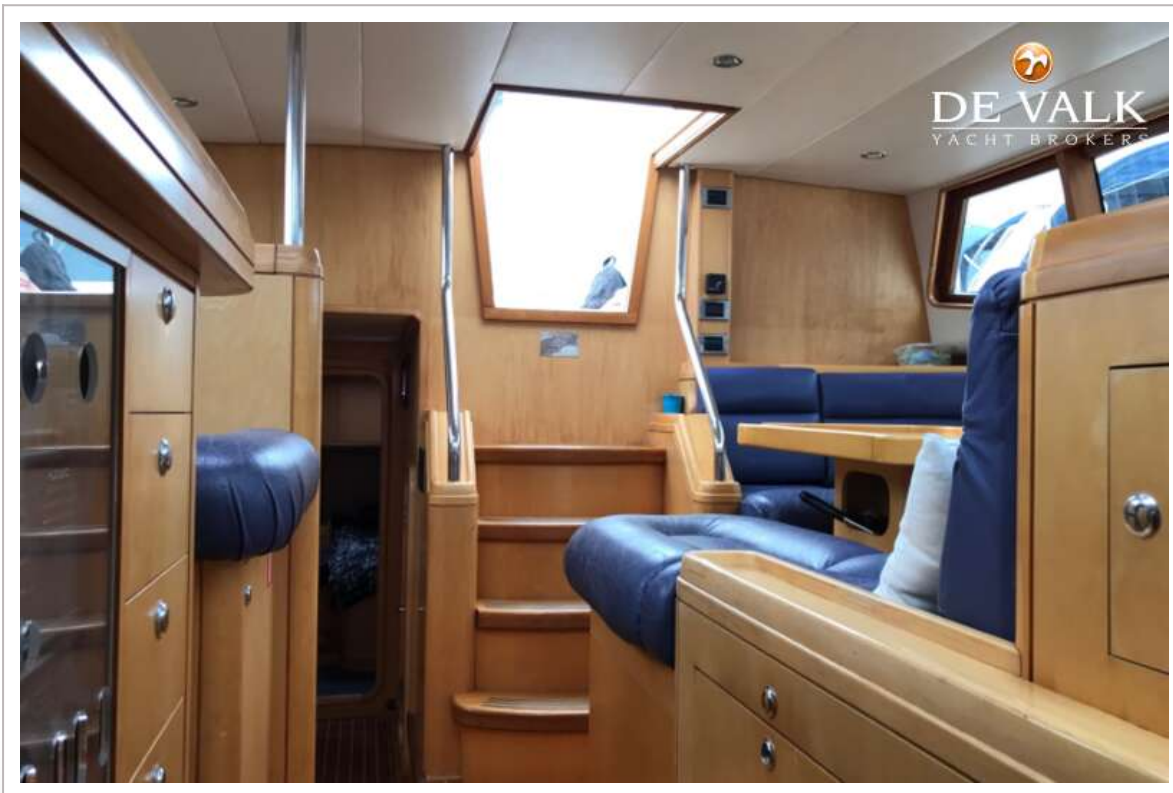
TRINTELLA 52C



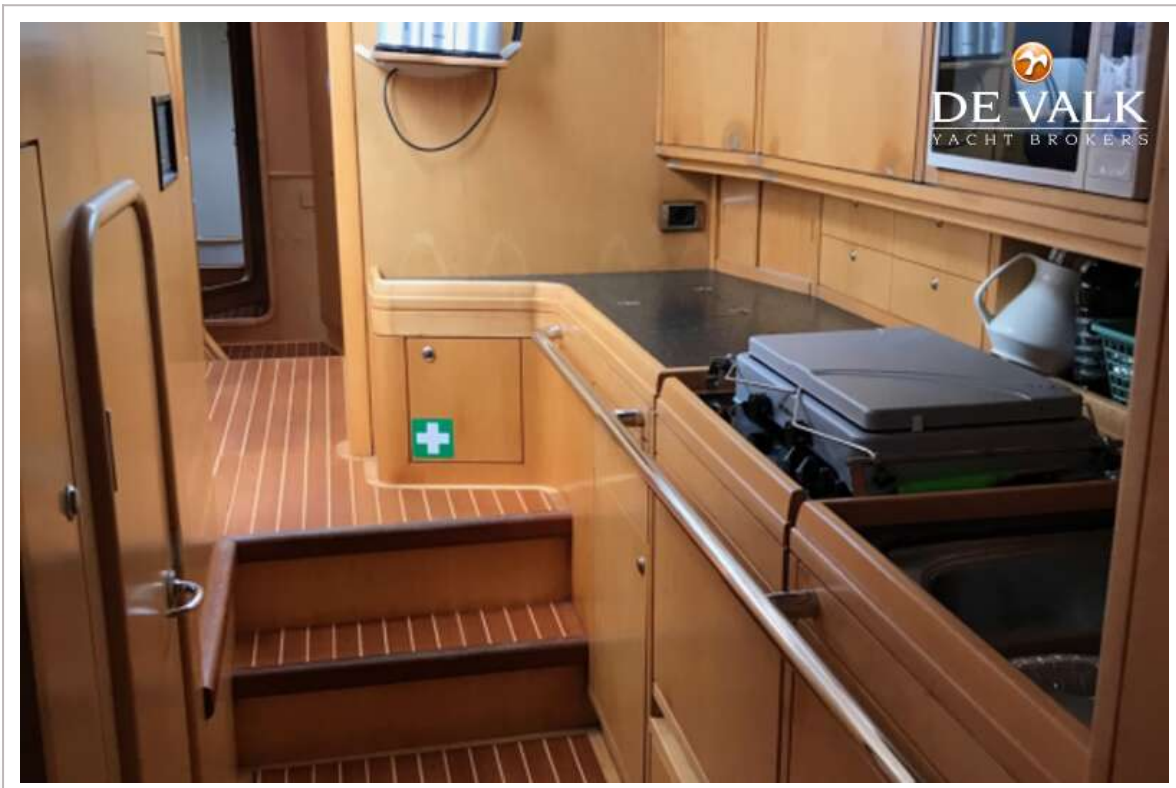
TRINTELLA 52C



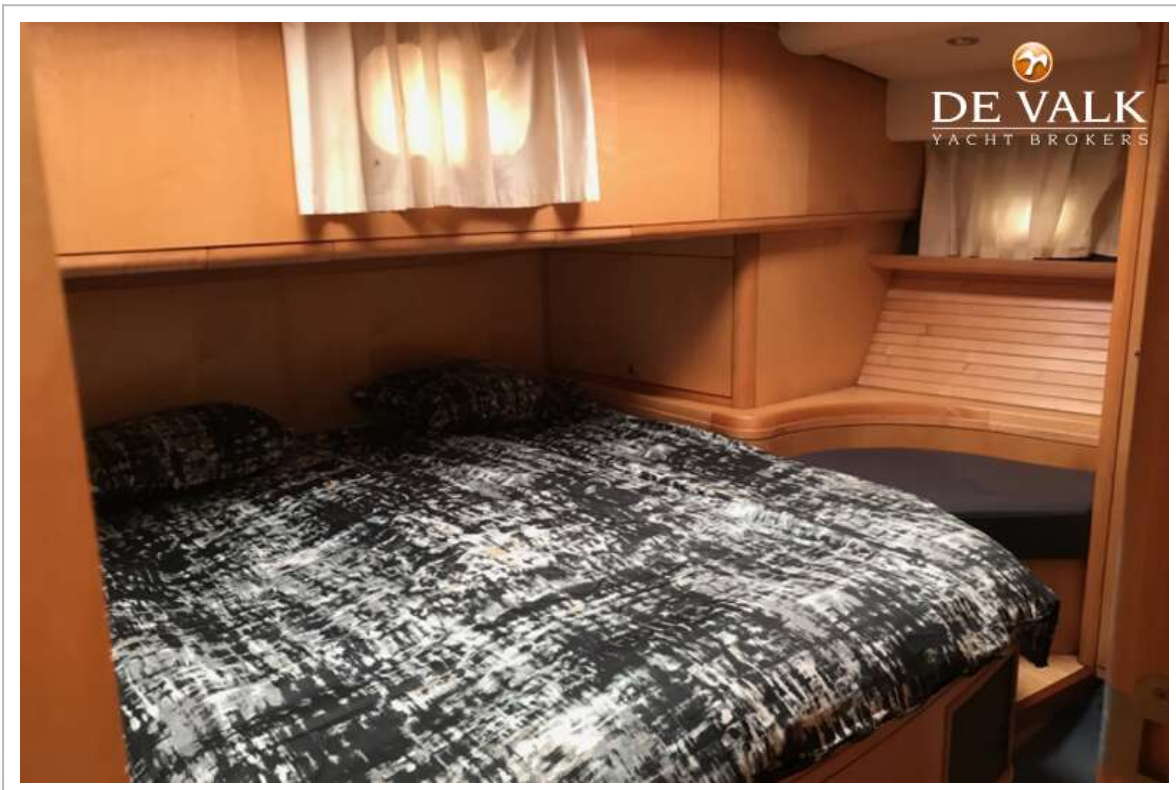
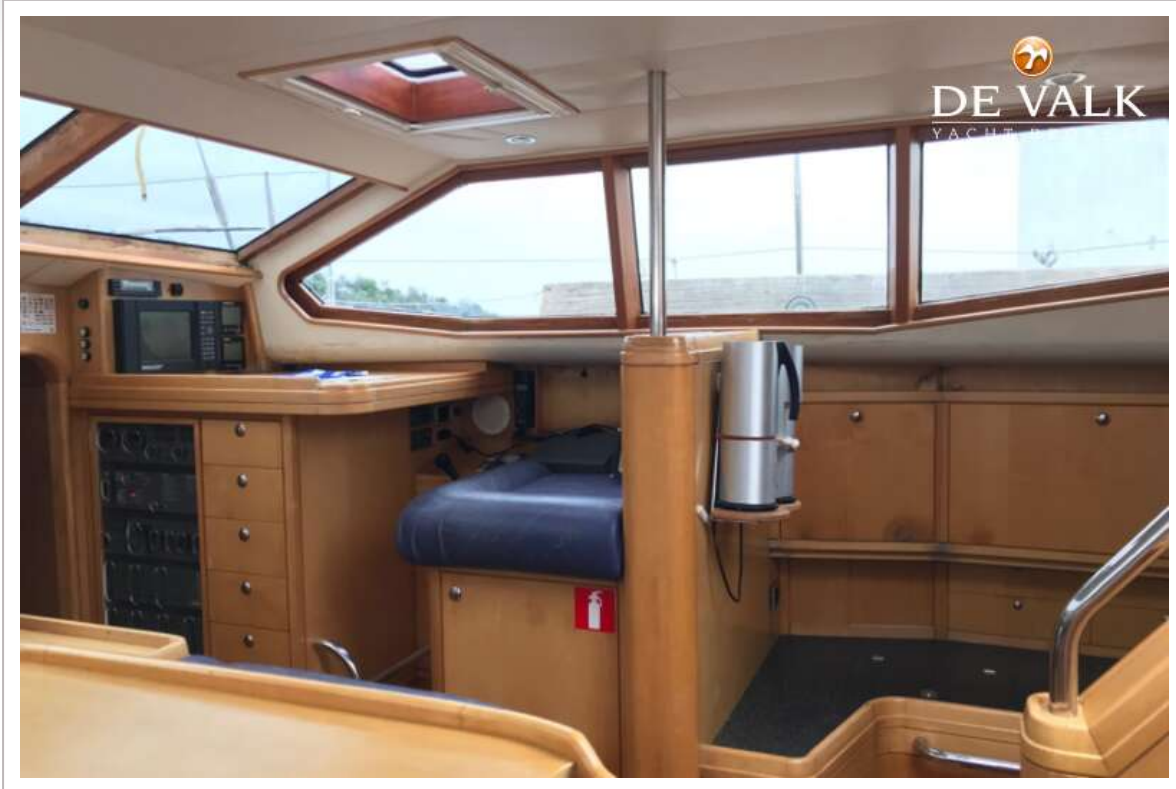
TRINTELLA 52C



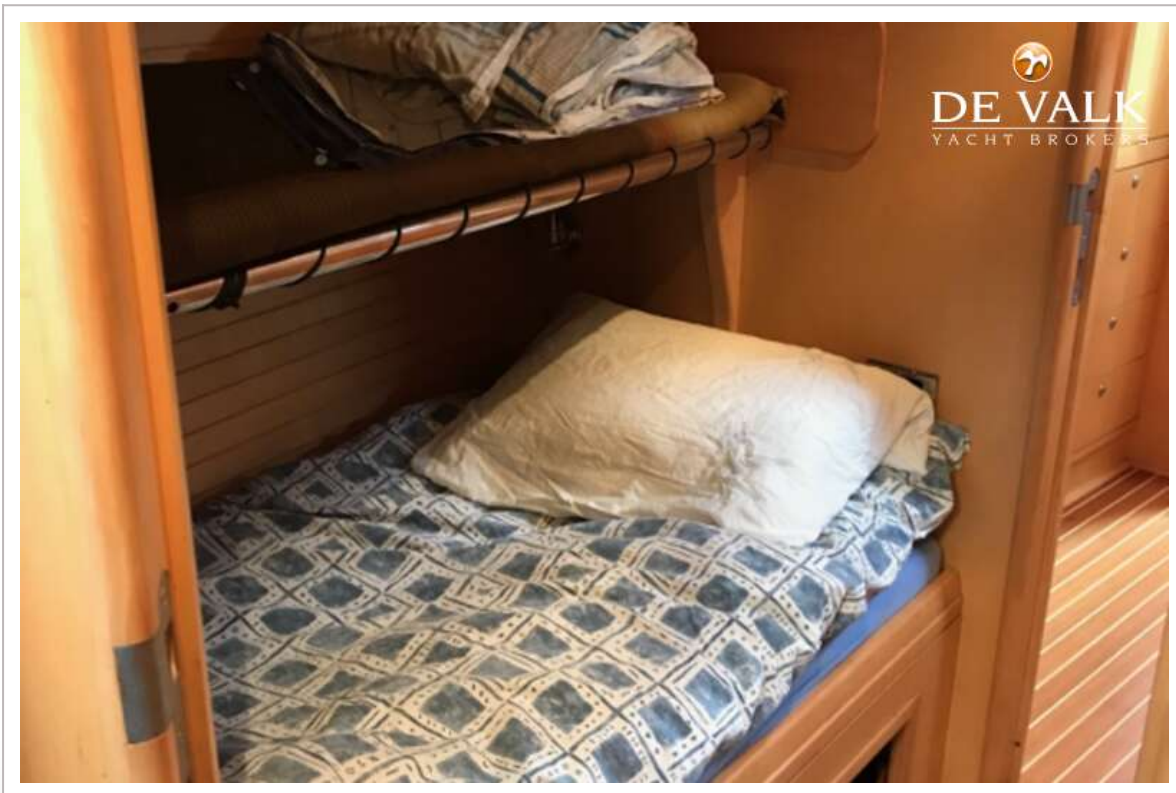
TRINTELLA 52C



TRINTELLA 52C



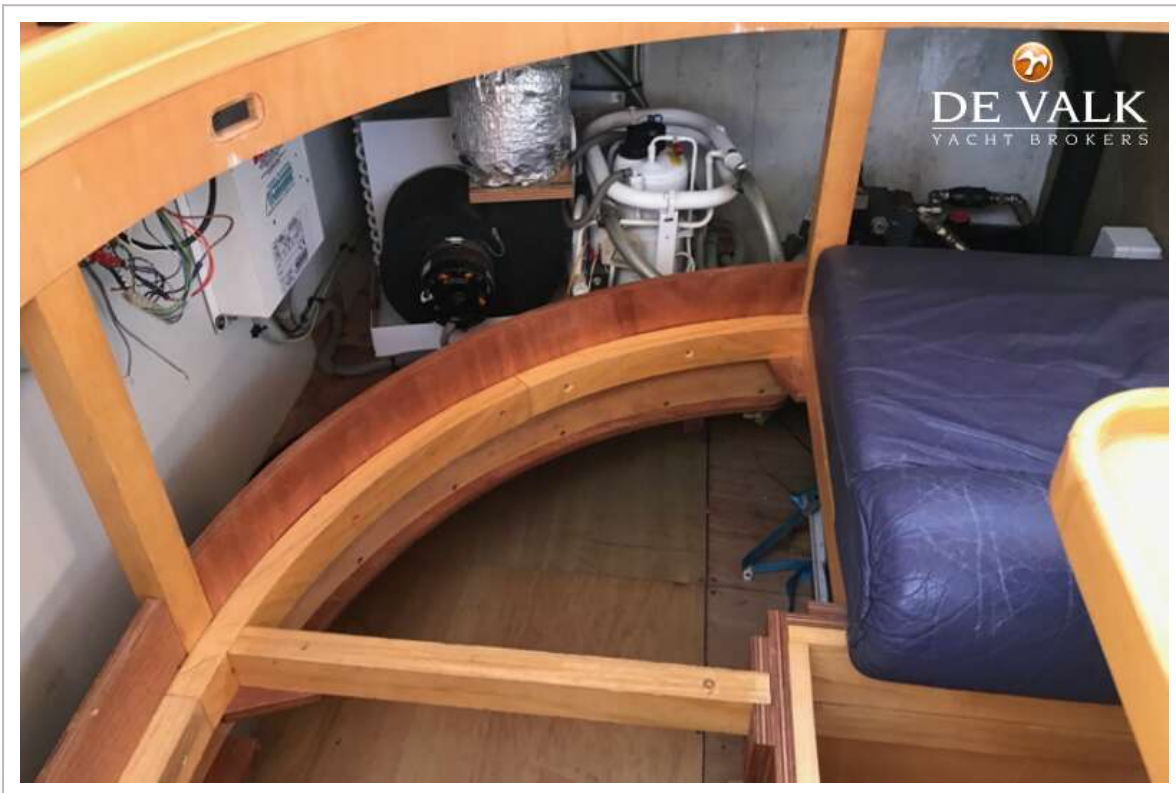
TRINTELLA 52C



TRINTELLA 52C



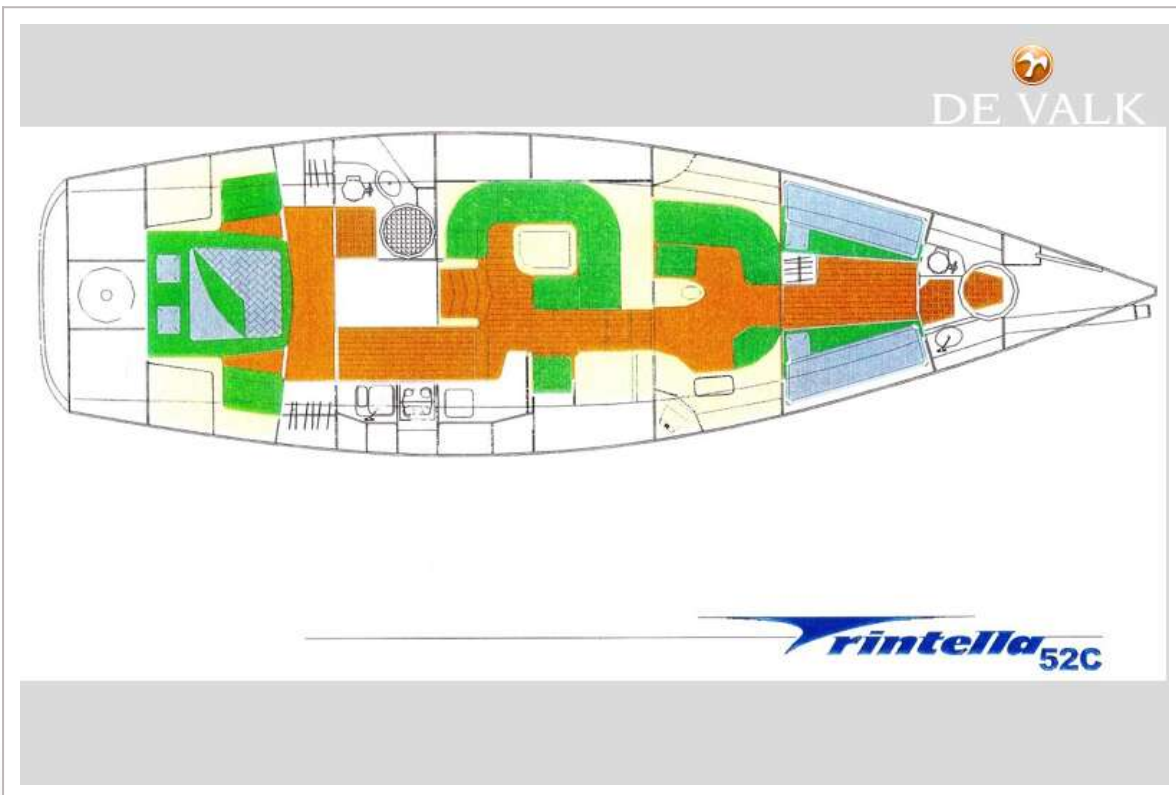
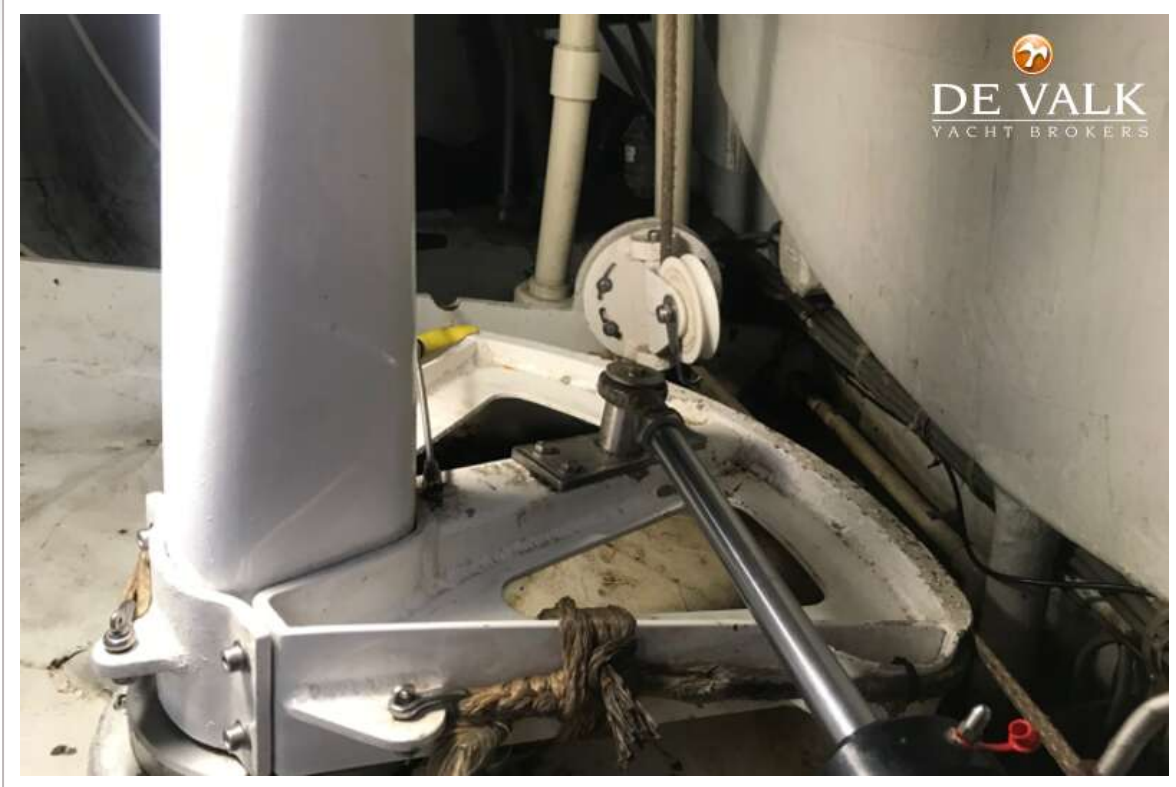
TRINTELLA 52C



TRINTELLA 52C



TRINTELLA 52C



TRINTELLA 52C

