



DE VALK  
YACHT BROKERS



## GRAND BANKS 36 MOTORYACHT



DE VALK  
YACHT BROKERS

# GRAND BANKS 36 MOTORYACHT

## KOMMENTARE DES MAKLERS

Grand Banks 36 Motor Yacht – Timeless Elegance on the Water. Are you looking to own an iconic motor yacht with classic charm? This Grand Banks 36 is a opportunity to acquire a vessel known for its rugged build, exceptional seaworthiness, and elegant design. Perfect for extended cruising or weekend getaways, this yacht offers comfort, luxury, and a smooth ride. The Grand Banks needs a new owner who will again give her the attention she deserves!

*Arjen Hoeksma*

## TECHNISCHE DATEN

|                      |                              |                   |                              |
|----------------------|------------------------------|-------------------|------------------------------|
| <b>Maße</b>          | 11.23 x 3.86 x 1.22 (m)      | <b>Werft</b>      | American Marine              |
| <b>Baujahr</b>       | 1997                         | <b>Kabinen</b>    | 2                            |
| <b>Material</b>      | GFK                          | <b>Kojen</b>      | 5                            |
| <b>Motor(en)</b>     | 2 x Cummins 6VT-509-M diesel | <b>PS/kW</b>      | 2 x 210.00 (PS), 154.56 (kW) |
| <b>Verkaufspreis</b> | € 151.000 (MwSt. Bezahlt)    | <b>Liegeplatz</b> | Kroatien                     |

## KONTAKT

|                     |   |                |                    |
|---------------------|---|----------------|--------------------|
| <b>Verkaufsbüro</b> | De Valk Dalmatia                                  | <b>Telefon</b> | +385 (0)218 68003  |
| <b>Adresse</b>      | Ul. Velimira Skorpika<br>22000 Sibenik<br>Croatia | <b>E-Mail</b>  | dalmatia@devalk.nl |

## HAFTUNGSAUSSCHLUSS

Diese Angaben erfolgen nach bestem Wissen, können jedoch nicht garantiert werden.



# GRAND BANKS 36 MOTORYACHT

## ALLGEMEIN

|                         |                           |
|-------------------------|---------------------------|
| Modell                  | GRAND BANKS 36 MOTORYACHT |
| Typ                     | Motoryacht                |
| Rumpflänge (m)          | 11,23                     |
| Wasserlinienlänge (m)   | 10,72                     |
| Breite (m)              | 3,86                      |
| Tiefgang (m)            | 1,22                      |
| Durchfahrtshöhe min (m) | 3,99                      |
| Stehhöhe (m)            | 2,00                      |
| Baujahr                 | 1997                      |
| Werft                   | American Marine           |
| Land                    | Vereinigte Staaten        |
| Entwerfer               | Ken Smith                 |
| Gewicht (t)             | 11,8                      |
| CE Norm                 | A                         |
| Rumpfmateri al          | GFK                       |
| Rumpffarbe              | Weiß                      |
| Rumpfform               | V-shaped hull             |
| Art Kiel                | Langkieler                |
| Material Aufbauten      | GFK                       |
| Deckmaterial            | GFK                       |
| Deck Finish             | Teak                      |
| Deck Finish Aufbauten   | Teak                      |
| Pflicht Bedeckung       | Teak                      |
| Antifouling (Jahr)      | 2024                      |
| Fenster Einfassung      | Edelstahl                 |
| Fenster Material        | Standard Glas             |
| Decksluke               | ja                        |
| Bullauge                | Verkupfert                |
| Flybridge               | ja                        |
| Cockpitsonnenpersenning | ja                        |



# GRAND BANKS 36 MOTORYACHT

|  |                    |
|--|--------------------|
| <b>Mast legbar</b>                     | handbetrieb        |
| <b>Treibstofftank (Liter)</b>          | Stahl 2x 757 liter |
| <b>Trinkwassertank (Liter)</b>         | Edelstahl 582      |
| <b>Füllstandsanzeige (Trinkwasser)</b> | ja                 |
| <b>Radsteuerung</b>                    | mechanisch         |
| <b>Innerhalb Steuerung</b>             | ja                 |
| <b>Radsteuerung auf Flybridge</b>      | mechanisch         |

## UNTERKUNFT

|                           |   |
|---------------------------|---|
| <b>Kabinen</b>            | 2   |
| <b>Kojen</b>              | 5   |
| <b>Innen</b>              | Teak                                      |
| <b>Fussboden</b>          | Teak                                      |
| <b>Heizung</b>            | Webasto A/C X2                            |
| <b>Achterkabine</b>       | ja  |
| <b>Spülbecken</b>         | Edelstahl                                 |
| <b>Herd</b>               | Gas                                       |
| <b>Kühlschrank</b>        | 2x Frigo Boat 110 ltr                     |
| <b>Warmwasser System</b>  | 220V + Motor                              |
| <b>Wasserdruck System</b> | elektrisch Jabsco                         |
| <b>Eismaschine</b>        | ja  |
| <b>Eignerkabine</b>       | Zwei Einzelbetten 1,95x1,40 and 1,95/1,00 |
| <b>Länge Bett (m)</b>     | 1,95                                      |
| <b>Kleiderschrank</b>     | hängend und Schubladen                    |
| <b>Badezimmer</b>         | en suite                                  |
| <b>Toilet</b>             | en suite                                  |
| <b>Toilette System</b>    | elektrisch                                |
| <b>Handwaschbecken</b>    | im Badezimmer                             |
| <b>Dusche</b>             | en suite                                  |
| <b>Gästekabine 1</b>      | V-Bett                                    |
| <b>Länge Bett (m)</b>     | 1,95                                      |



|                        |                        |
|------------------------|------------------------|
| <b>Kleiderschrank</b>  | hängend und Schubladen |
| <b>Badezimmer</b>      | getrennt               |
| <b>Toilette</b>        | getrennt               |
| <b>Toilette System</b> | elektrisch             |
| <b>Handwaschbecken</b> | im Badezimmer          |
| <b>Dusche</b>          | ja                     |

## MASCHINEN

|                                   |                |
|-----------------------------------|----------------|
| <b>Motoranzahl</b>                | 2              |
| <b>Marke</b>                      | Cummins        |
| <b>Typ</b>                        | 6VT-509-M      |
| <b>PS</b>                         | 210            |
| <b>kW</b>                         | 154.56         |
| <b>Kraftstoffart</b>              | Diesel         |
| <b>Höchstgeschwindigkeit (Kn)</b> | 14             |
| <b>Marschgeschwindigkeit (Kn)</b> | 10             |
| <b>Motorstunden</b>               | 1250           |
| <b>Antrieb</b>                    | Schraubenwelle |
| <b>Saildrive Dichtung</b>         | ja             |
| <b>Motor bedienung</b>            | Seilzug Kabel  |
| <b>Gewende getriebe</b>           | hydraulic      |
| <b>Bugschraube</b>                | Side power     |
| <b>Exhaust</b>                    | wassergekühlt  |
| <b>Propeller Typ</b>              | fest           |
| <b>Propellerblätter</b>           | 4x             |
| <b>Material Propellerwelle</b>    | Edelstahl      |
| <b>Propellerwelle schmierung</b>  | Wasser         |
| <b>Elektrische Anlage</b>         | 12V / 220V     |
| <b>Generator</b>                  | Vetus 11 Kw    |
| <b>Bugschraube batterie</b>       | ja             |
| <b>Batterie Monitor</b>           | ja             |



**Batterie Ladegerat/Umwandler**

Landstrom

Sentry Crissair

mit Kabel

## NAVIGATION

**Tiefenanziege/Logge**

UKW

Autopilot

GPS

Radar/GPS/Plotter

Autohelm Raymarine ST 60+

Garmin GHS 10i

Raymarine ST

Garmin

Garmin X2

## AUSRÜSTUNG

**Badeplattform**

Gangway

Beiboot

TV

Weitere Info

ja

Hydraulic

With Suzuki 3.5hp

2x

Teak deck may need to be replaced



# GRAND BANKS 36 MOTORYACHT



# GRAND BANKS 36 MOTORYACHT

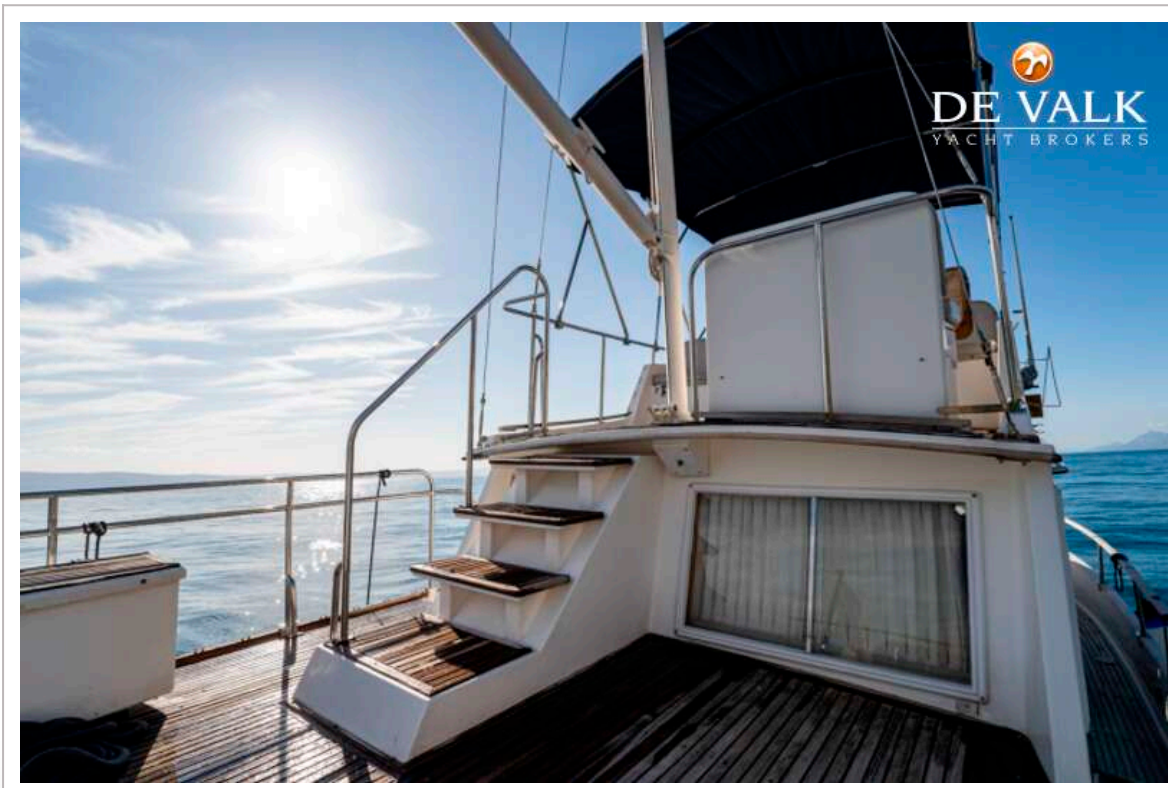




# GRAND BANKS 36 MOTORYACHT



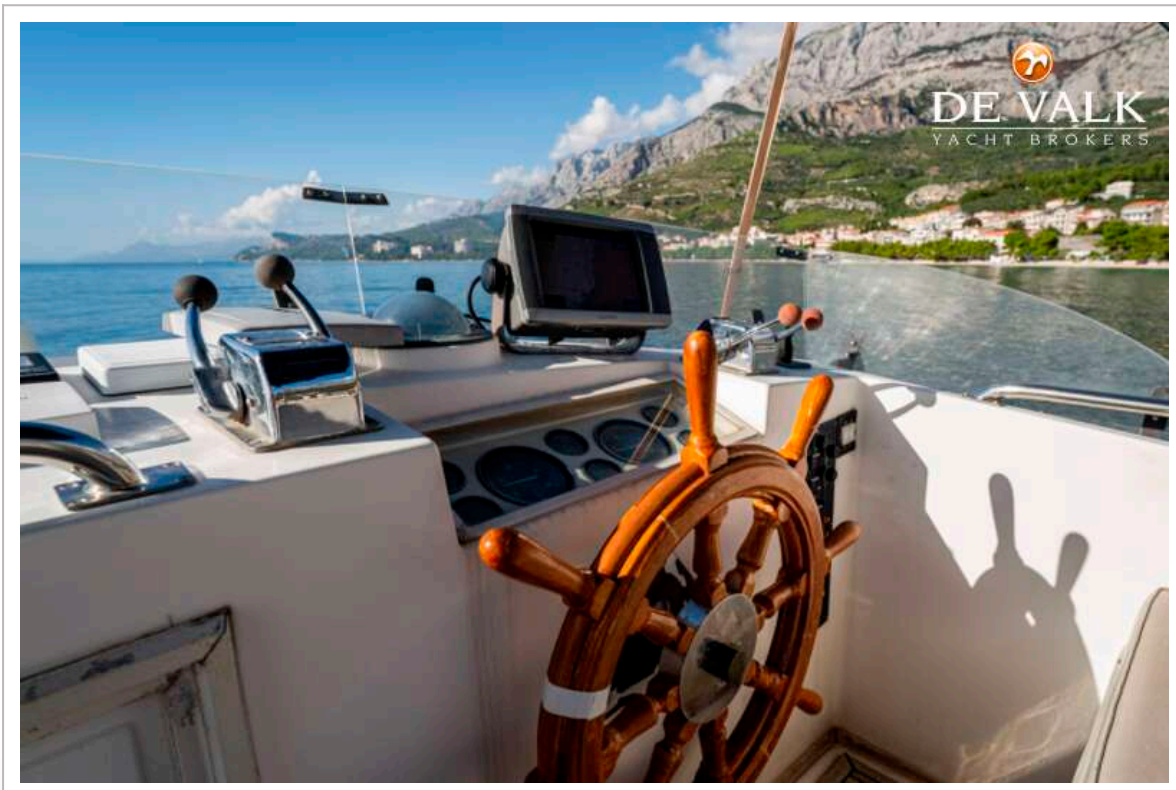
# GRAND BANKS 36 MOTORYACHT



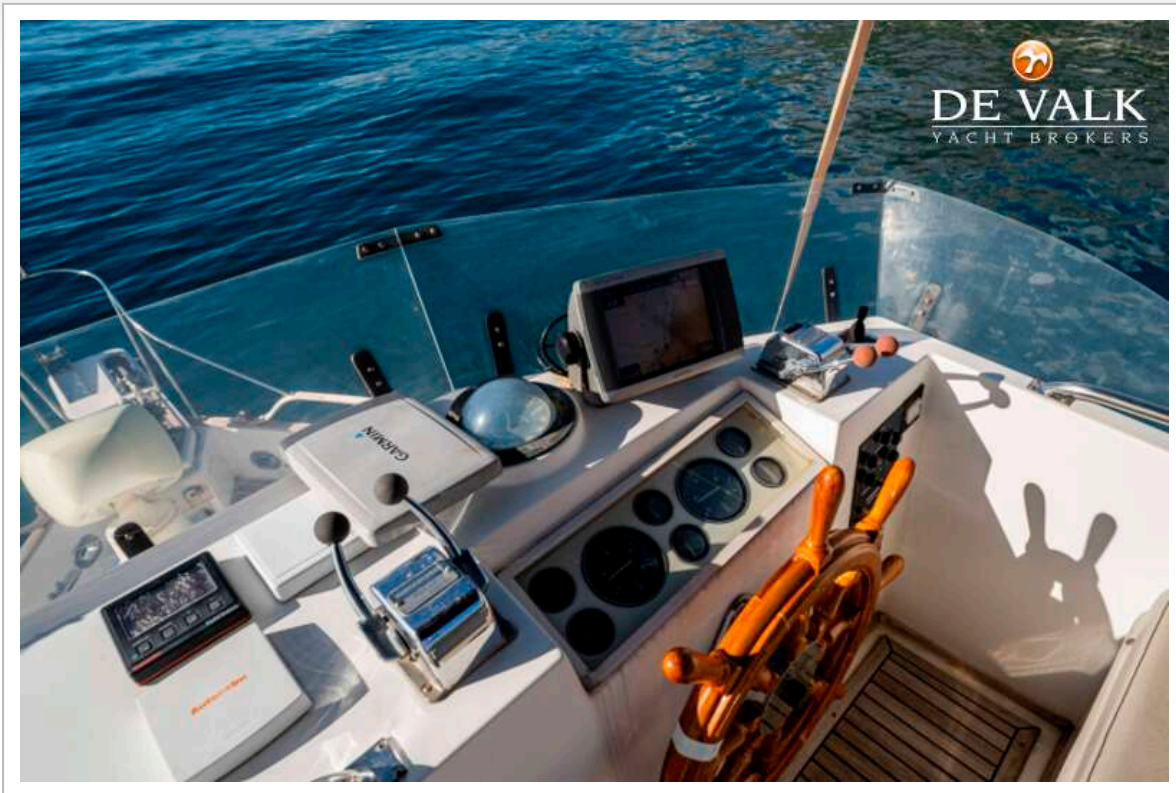
# GRAND BANKS 36 MOTORYACHT



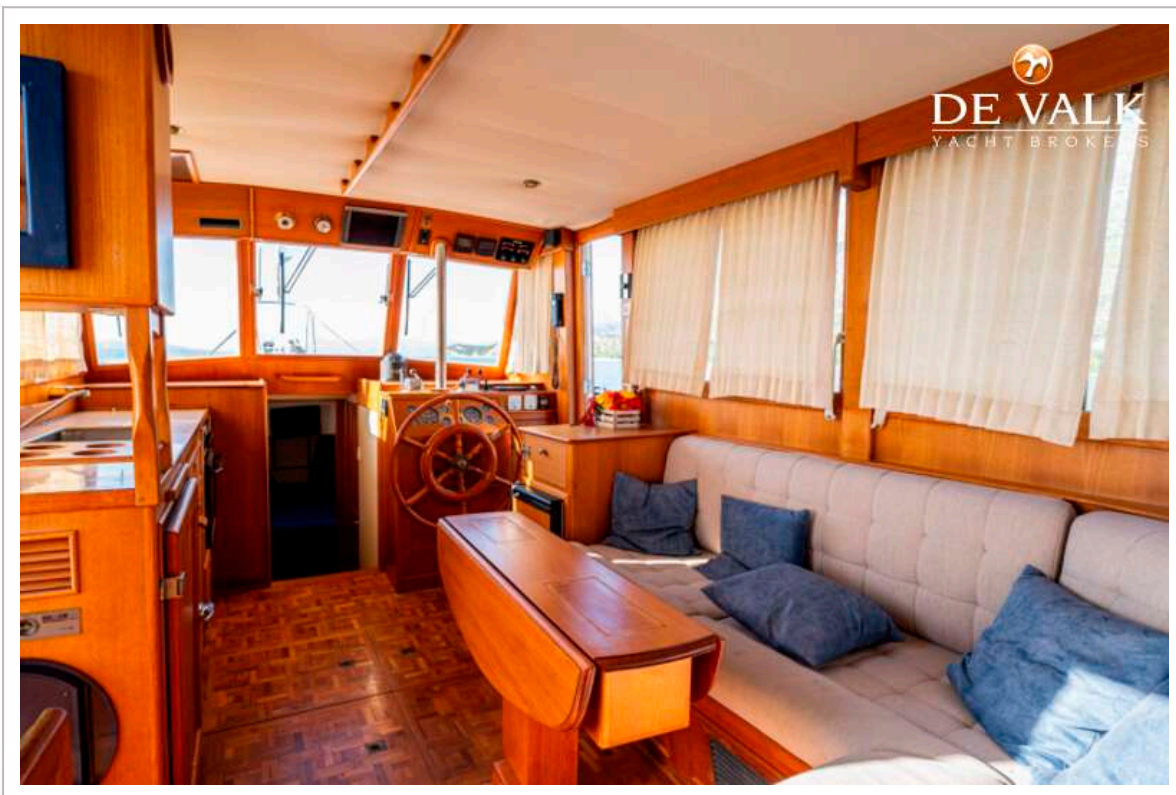
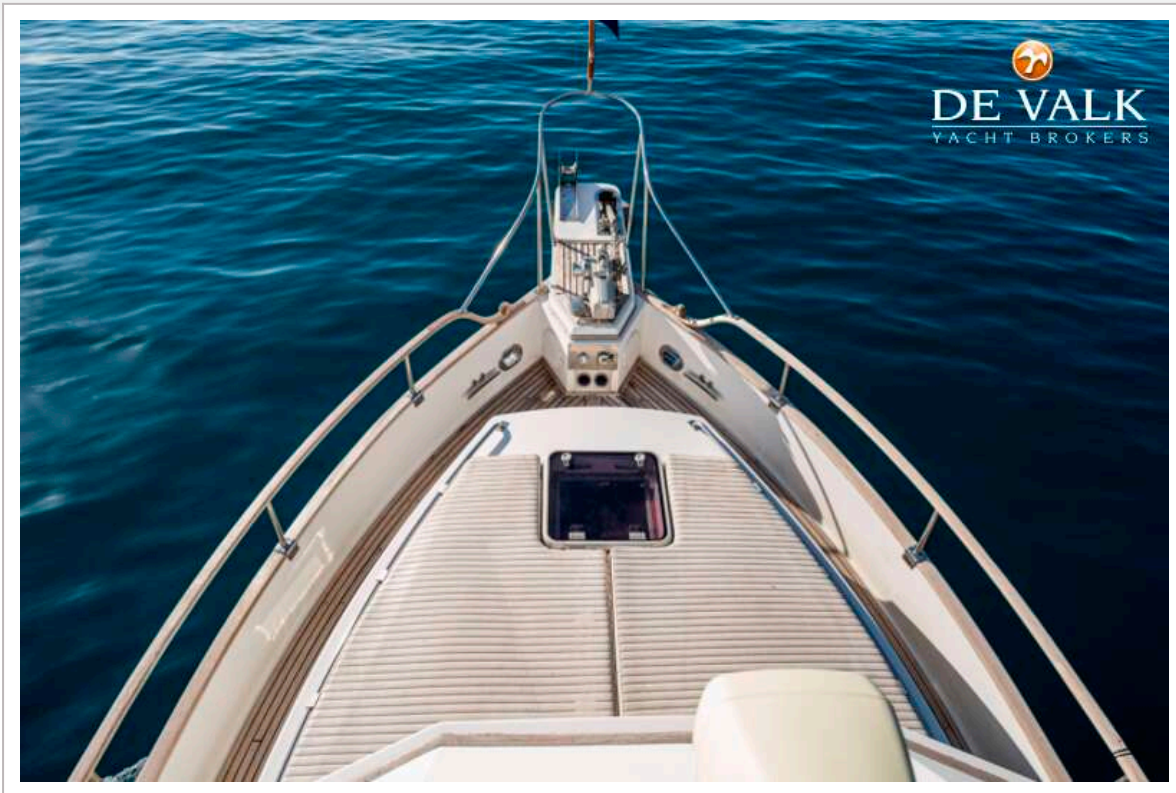
# GRAND BANKS 36 MOTORYACHT



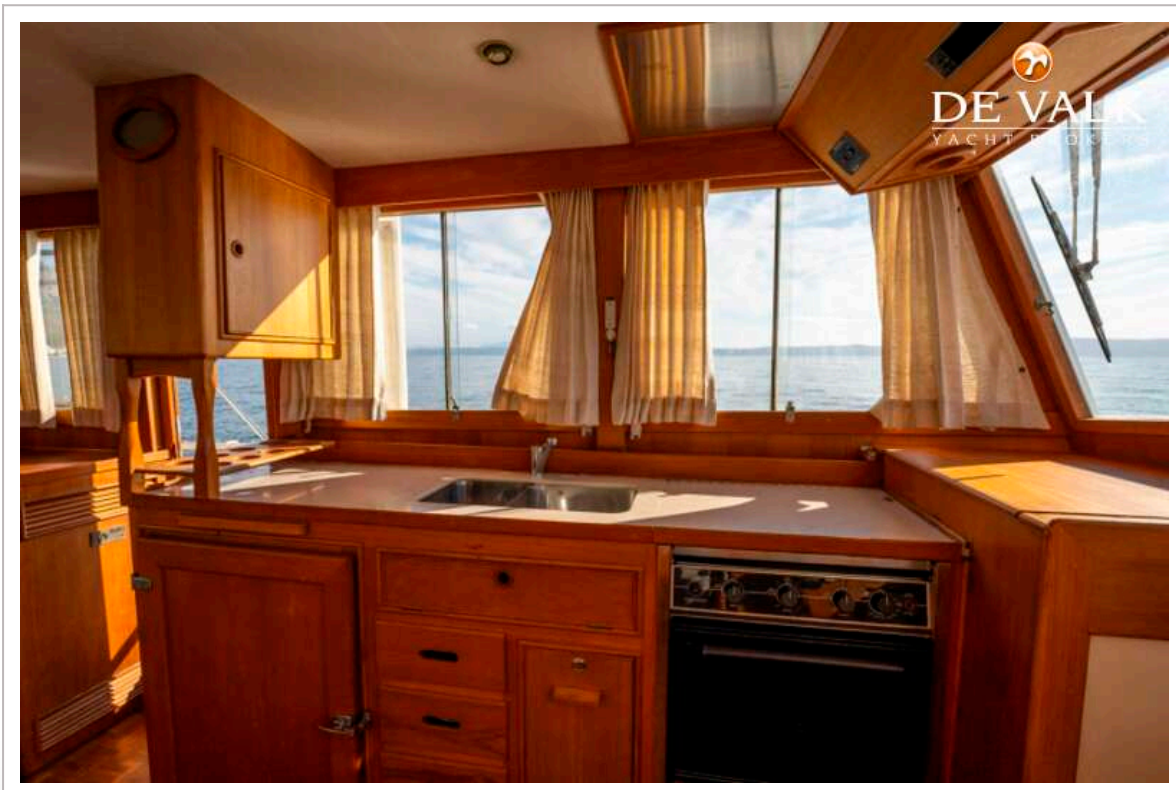
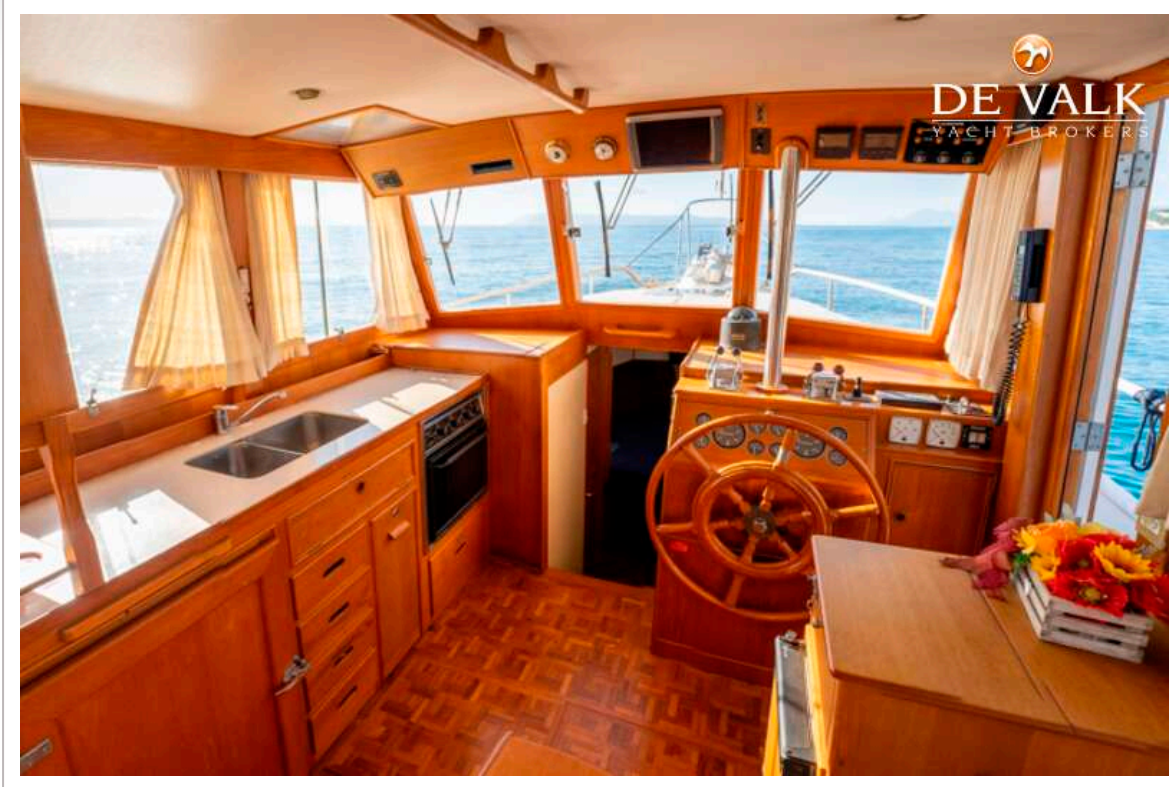
# GRAND BANKS 36 MOTORYACHT



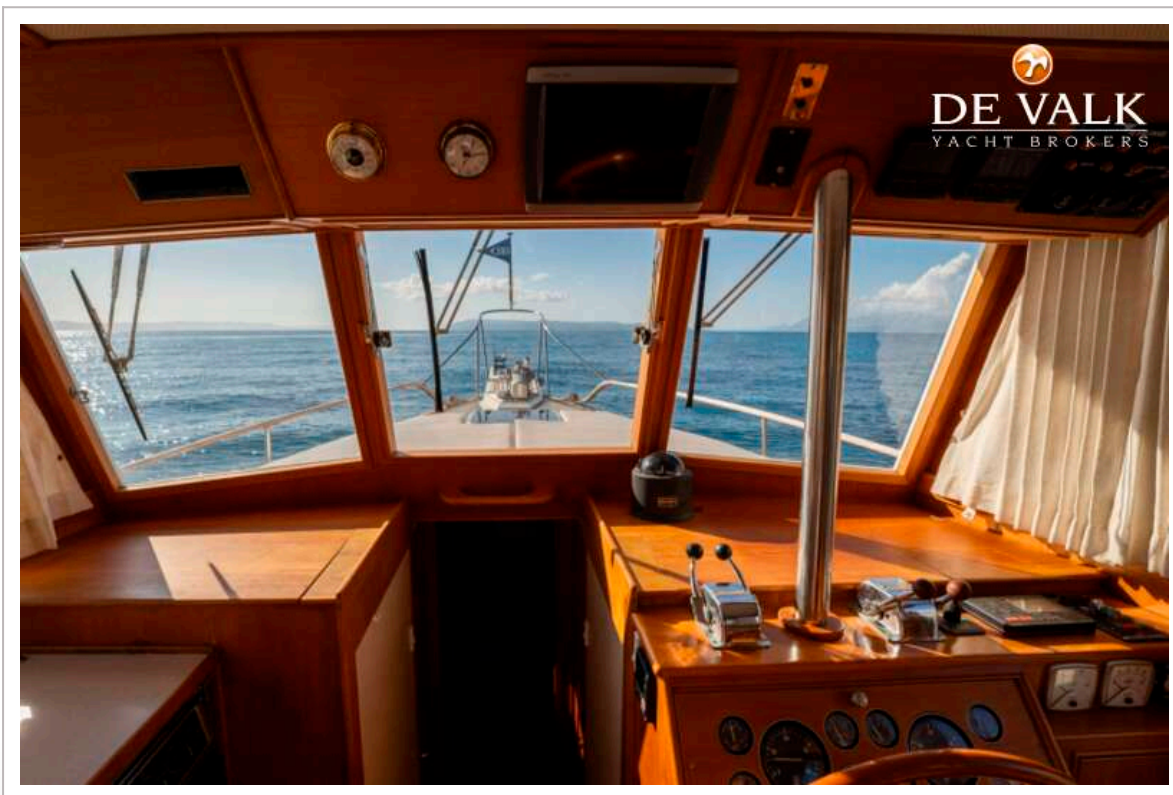
# GRAND BANKS 36 MOTORYACHT



# GRAND BANKS 36 MOTORYACHT

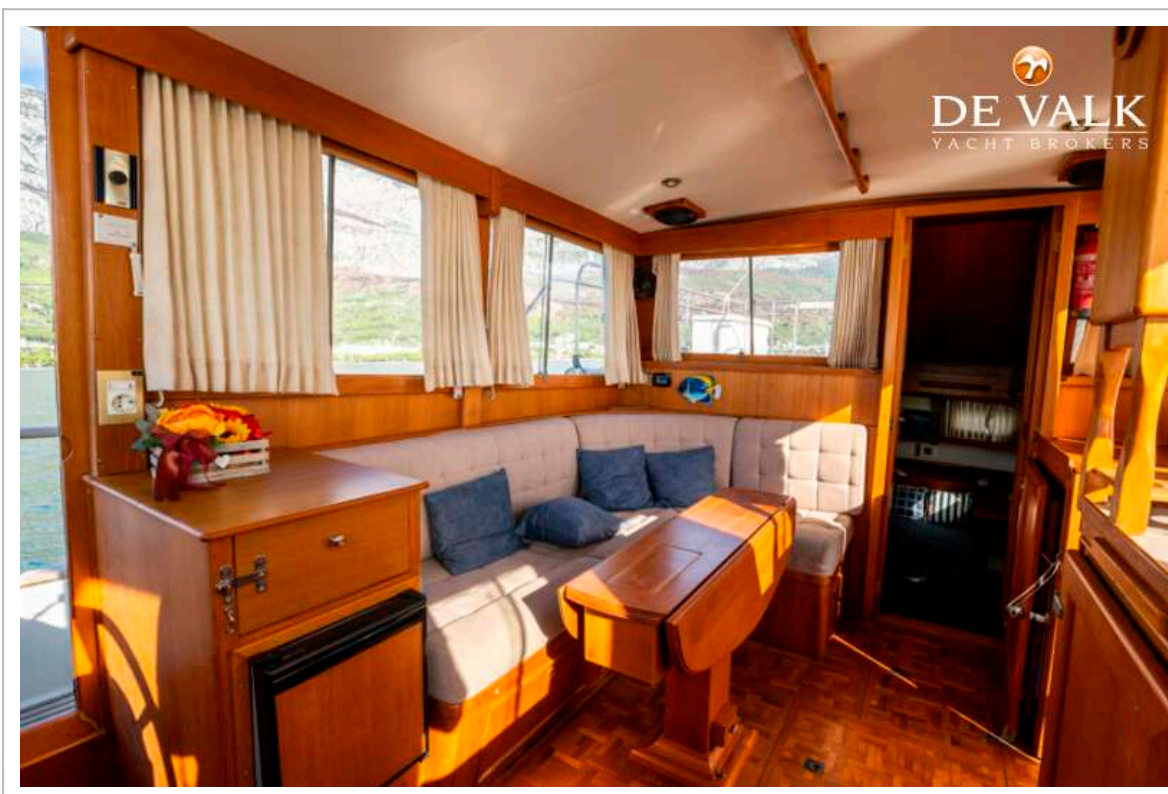
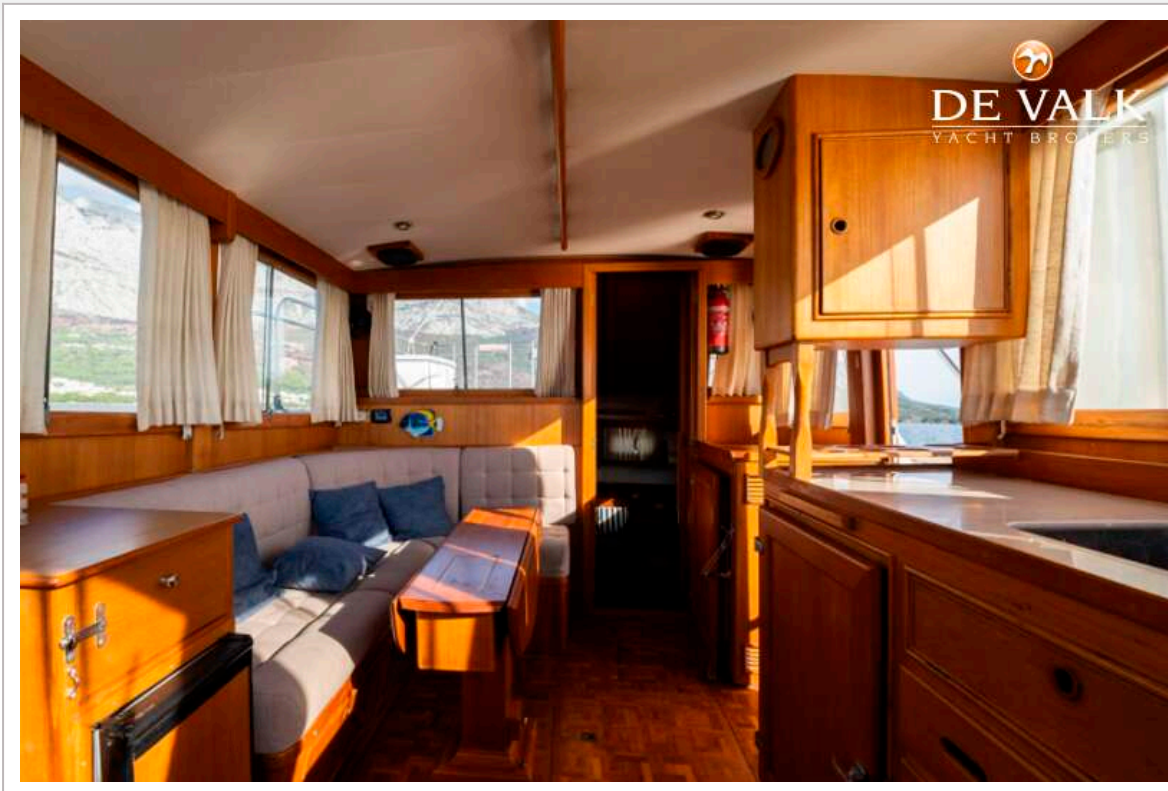


# GRAND BANKS 36 MOTORYACHT





# GRAND BANKS 36 MOTORYACHT



# GRAND BANKS 36 MOTORYACHT



# GRAND BANKS 36 MOTORYACHT

