



DE VALK
YACHT BROKERS



STENTOR 1500



DE VALK
YACHT BROKERS

KOMMENTARE DES MAKLERS

The Stentor 1500 is a design of Vripack Yacht design. This sturdy yacht is also known as the Vripack Coastal. The Stentor 1500, equipped with 2 cabins and 5 sleeping places, can be called a 'long range' motor yacht with a tank capacity of 5,000 L.. The Cummins 250 hp, has a consumption of approx. 10 l./h. @ 1.400 revs. The technical equipment includes hydraulic bow and stern thruster, Westerbeke 6 kW. generator and a Kabola central heating.

Mark Hesselmans

TECHNISCHE DATEN

Maße	14.37 x 4.65 x 1.35 (m)	Werft	
Baujahr	1995	Kabinen	2
Material	Stahl	Kojen	5
Motor(en)	1 x Cummins 6BTA5.9-M2 diesel	PS/kW	250.00 (PS), 183.75 (kW)
Angebotspreis	Reserviert (MwSt.)	Liegeplatz	beim Verkaufsbüro

KONTAKT

Verkaufsbüro	De Valk Loosdrecht B.V.	Telefon	+31 (0)35 582 90 30
Adresse	't Breukeleveense Meentje 6 1231LM Loosdrecht / Wijdemeren NL	E-Mail	loosdrecht@devalk.nl

HAFTUNGSAUSSCHLUSS

Diese Angaben erfolgen nach bestem Wissen, können jedoch nicht garantiert werden.



STENTOR 1500

ALLGEMEIN

Modell	STENTOR 1500
Typ	Motoryacht
Rumpflänge (m)	14,37
Breite (m)	4,65
Tiefgang (m)	1,35
Durchfahrtshöhe (m)	6,38
Durchfahrtshöhe min (m)	3,40
Stehhöhe (m)	2,00
Baujahr	1995
Land	Niederlande
Entwerfer	Vripack
Gewicht (t)	38
Rumpfmateriäl	Stahl
Rumpffarbe	Blau
Rumpfform	Knikspant
Material Aufbauten	Stahl
Stossliste	Gummi
Deckmaterial	Stahl
Deck Finish	Teak
Pflicht Bedeckung	Teak
Fenster Einfassung	Aluminium
Fenster Material	Standard Glas GEBO
Decks Luke	ja
Bullauge	Aluminium
Mast legbar	handbetrieb
Treibstofftank (Liter)	Stahl 5.000
Füllstandsanzeige (Treibstofftank)	ja
Trinkwassertank (Liter)	1.000
Fäkaelien Tank (Liter)	700
Füllstandsanzeige (Fakaelientank)	ja



Radsteuerung	hydraulik
Aussen Steuerung	hydraulik

UNTERKUNFT

Kabinen	2
Kojen	5
Innen	Teak
Fussboden	Teak und Holly
Achterdeck	Teak
Salon	ja
Standhöhe Salon (m)	2,00
Heizung	Zentralheizung Kabola B17-tap 19,7 kW
Achternkabine	2x
Dinette	ja
Tür zum Achterdeck	ja
Kombüse	ja
Arbeitsfläche	Duropal
Spülbecken	Edelstahl
Herd	Gas Gimeg 4-burner, 2010
Dunstabsauge	ja
Mikrowelle	Siemens 2015
Kuhlschrank	Liebherr Premium 135 L., 2015.
Warmwasser System	ja
Wasserdruck System	elektrisch Hydro-s 2015
Eignerkabine	Französisch Bett With safe
Kleiderschrank	Regale
Badezimmer	en suite
Toilet	en suite
Toilette System	elektrisch Tecma
Handwaschbecken	im Badezimmer
Dusche	en suite



STENTOR 1500

Gästekabine 1	Stockbett
Kleiderschrank	Regale
Badezimmer	gemeinsam
Toilette	gemeinsam
Toilette System	elektrisch RM69
Handwaschbecken	im Badezimmer
Dusche	gemeinsam
Gästekabine 2	Twin single + bunk bed
Kleiderschrank	Regale
Badezimmer	gemeinsam
Toilette	gemeinsam
Toilette System	elektrisch RM69
Handwaschbecken	im Badezimmer
Dusche	gemeinsam
Waschmaschine/Trockner Kombi	AEG 2010

MASCHINEN

Motoranzahl	1
Marke	Cummins
Typ	6BTA5.9-M2
PS	250
kW	183.75
Kraftstoffart	Diesel
Höchstgeschwindigkeit (Kn)	10
Marschgeschwindigkeit (Kn)	8
Verbrauch (l/h)	8
Motorstunden	2700
Kühlungssystem Motor	indirekte Wärmetauscher
Antrieb	Schraubenwelle
Motor bedienung	Seilzug Kabel
Gewende getriebe	hydraulic Twindisc MG-5050 2.45.1



STENTOR 1500

Bugschraube	hydraulik With remote control
Heckschraube	hydraulik With remote control
Exhaust	wassergekühlt
Propeller Typ	fest
Material Propellerwelle	Edelstahl
Elektrische Bilgenpumpe	ja
Elektrische Anlage	12/24/220 Volt
Generator	Westerbeke 6 kW
Betriebsstunden Generator	1220 (24-9-2017)
Batterien	4x 230Ah/12V Semi Traction 2x Bosch 61Ah/12V
Versorgungsbatterie	4x , 460 Ah., 2017
Generatorbatterie	60Ah 12V, 2017
Batterie Monitor	Victron BMV-6025
Batterie Ladegerät	Mastervolt Mass 24/75-C
Umwandler	Cotek EA-MEC PB 2000-24 2000W
Landstrom	mit Kabel

NAVIGATION

Kompass	Autohelm
Tiefenanziege/Logge	Raymarine ST60+
UKW	Ray240E
Autopilot	Garmin
Ruderwinkel Anzeige	Autohelm
Plotter	Raymarine C80 (defect)
Suchscheinwerfer	Jabsco, 2013
Sprech-vorrichtung	Raymarine M95435 60W

AUSRÜSTUNG

Kuchenbude	2019
Badeplattform	ja
Badeleiter	Edelstahl

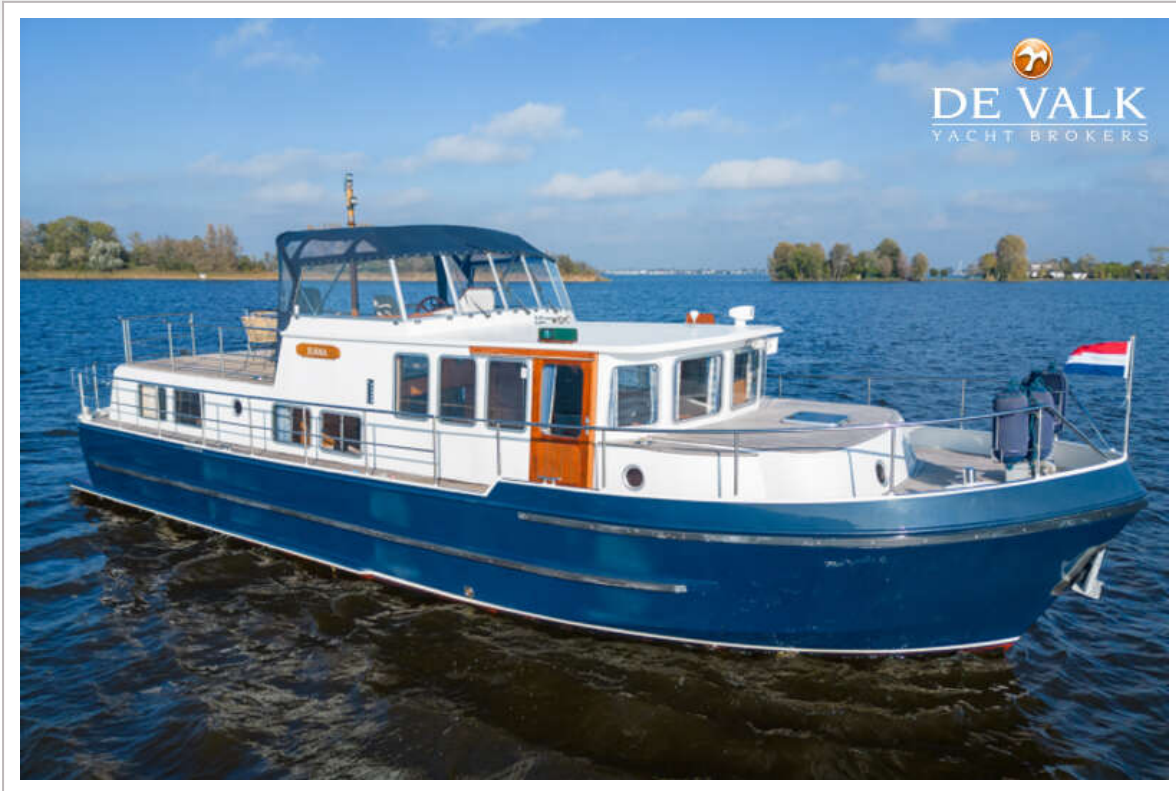


STENTOR 1500

Anker	Pool
Ankerkette	30 m.
Ankerwinde	elektrisch Lofrans 1500W 24V, 2010, with remote control
Davits	Edelstahl
Davits bedienung	handbetrieb
See Reling	Edelstahl
Seiten-Einstieg Seereling	ja
Scheibenwischer	ja
Horn	elektrisch
Radio-CD Spieler	Akai



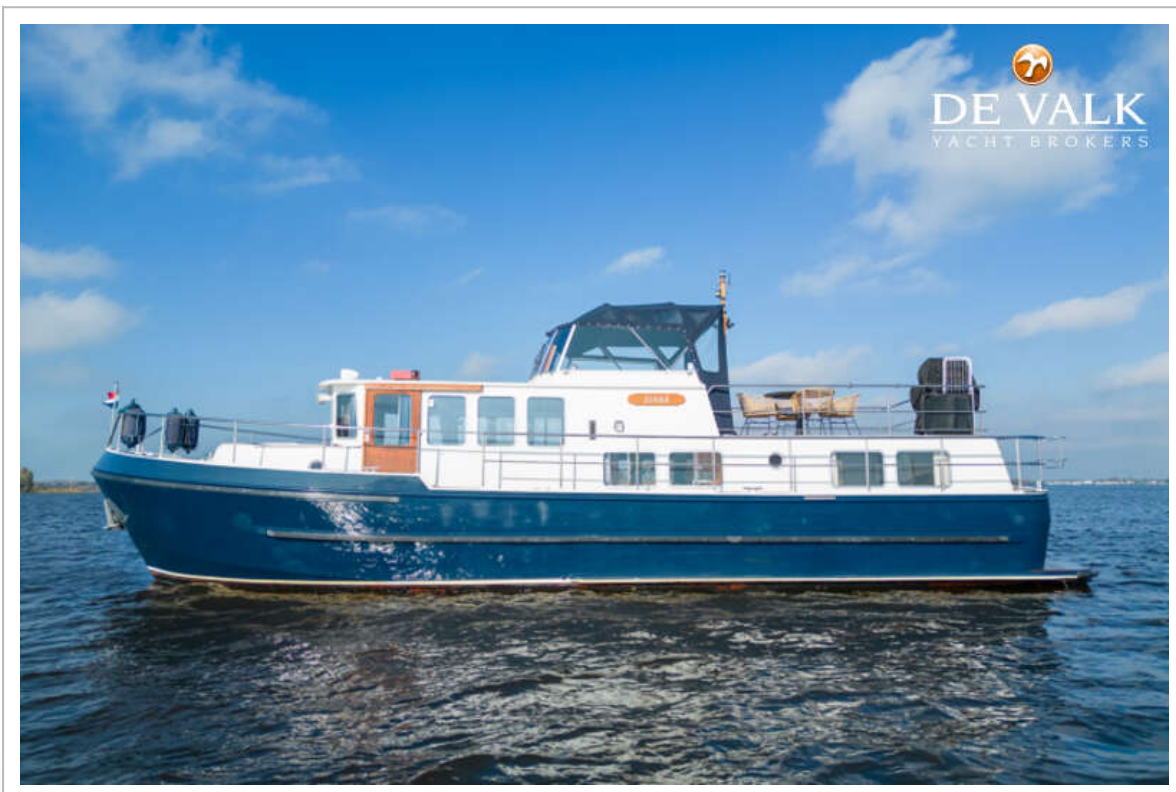
STENTOR 1500



STENTOR 1500



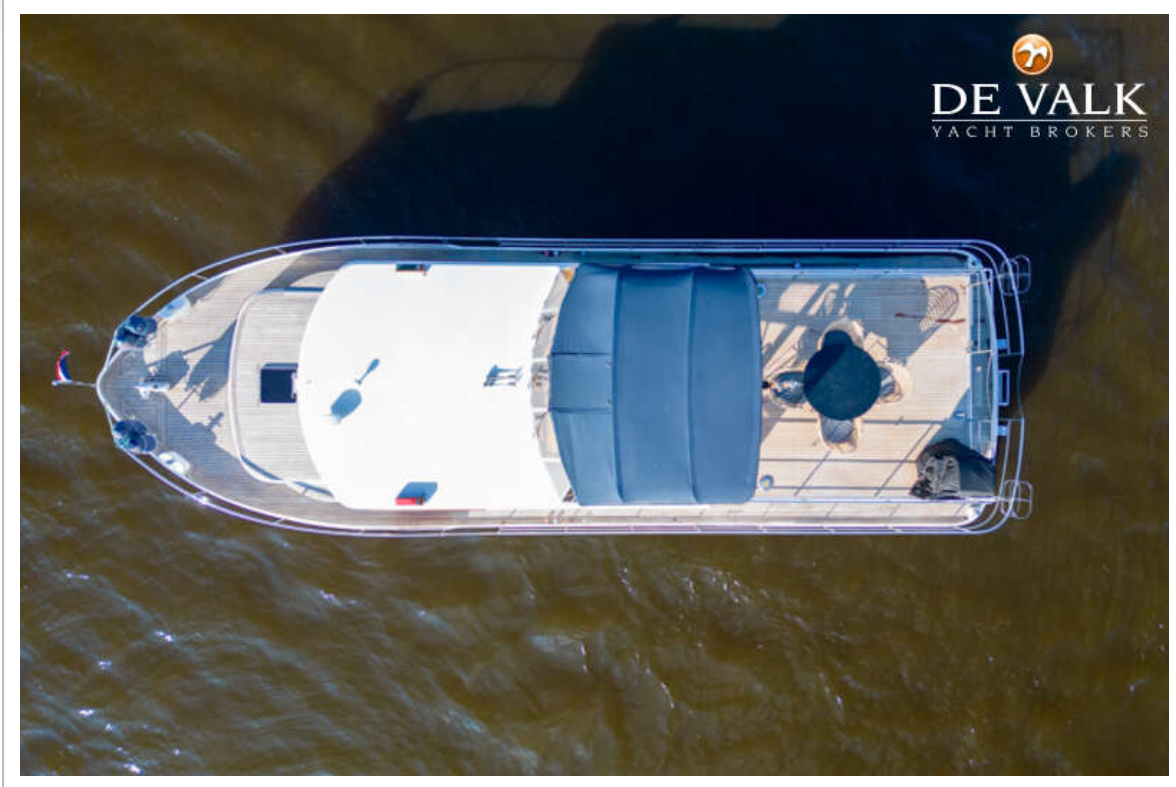
STENTOR 1500



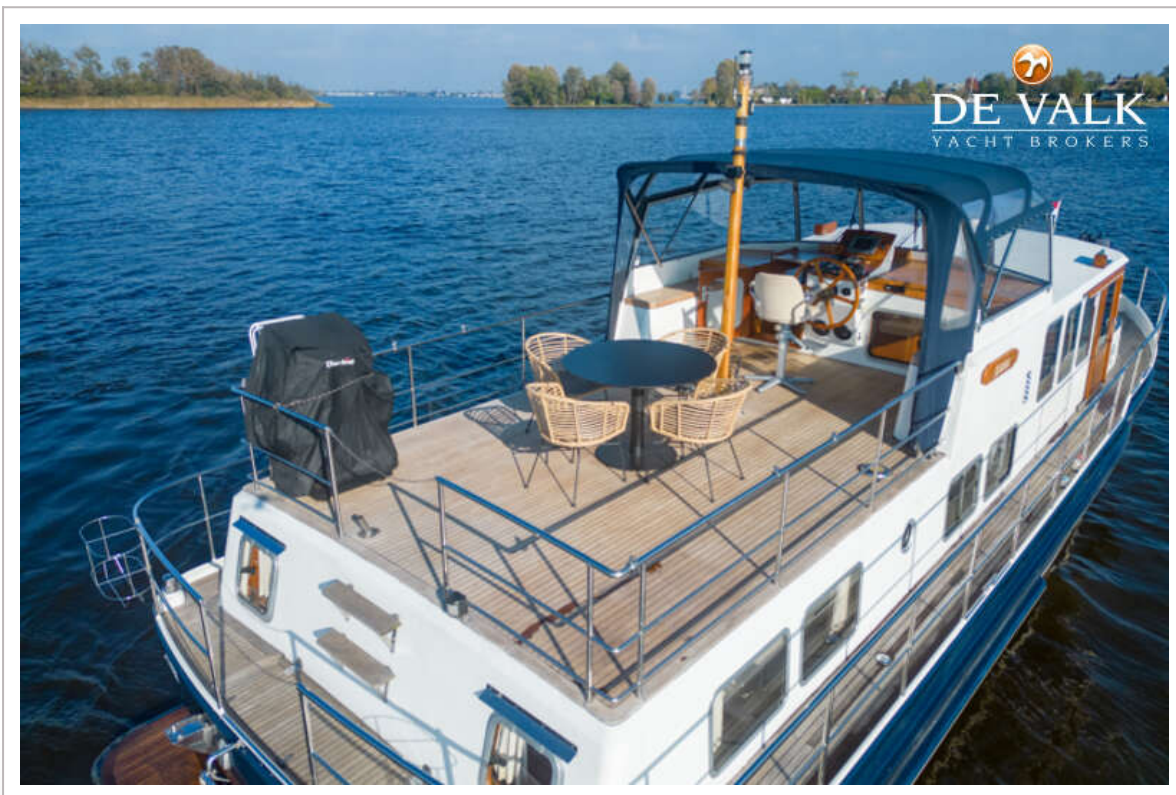
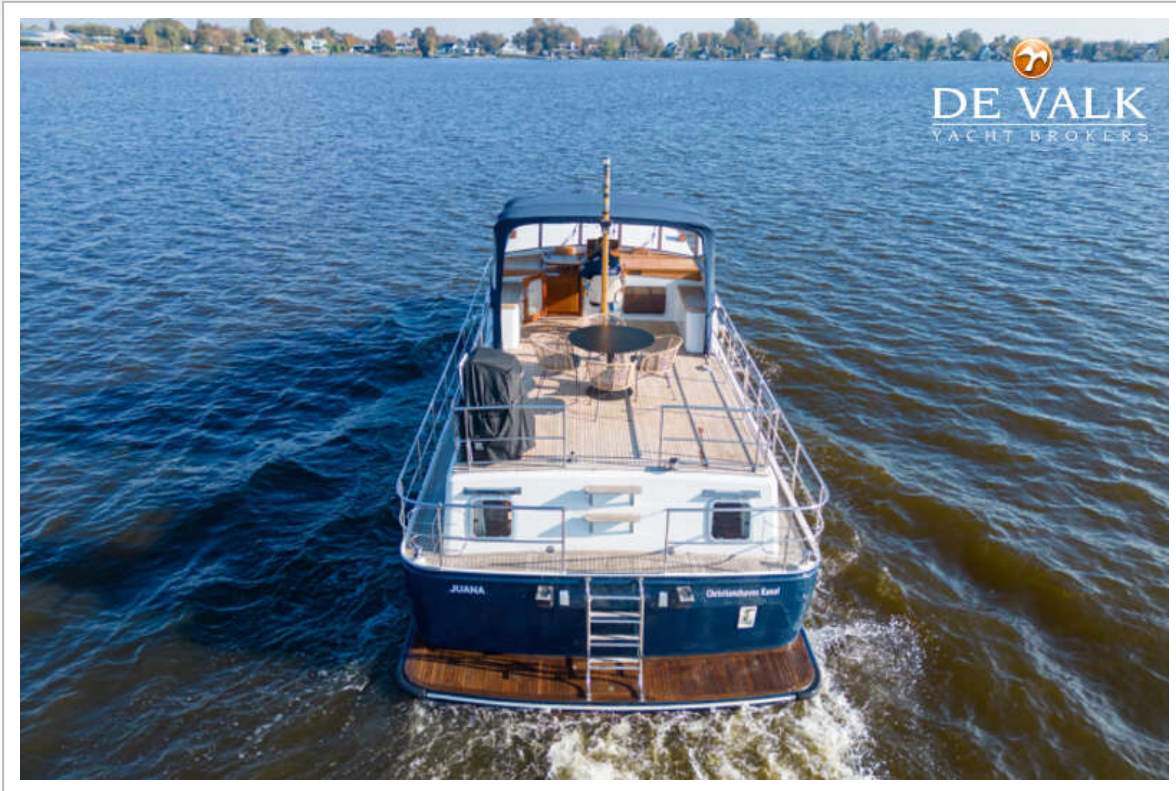
STENTOR 1500



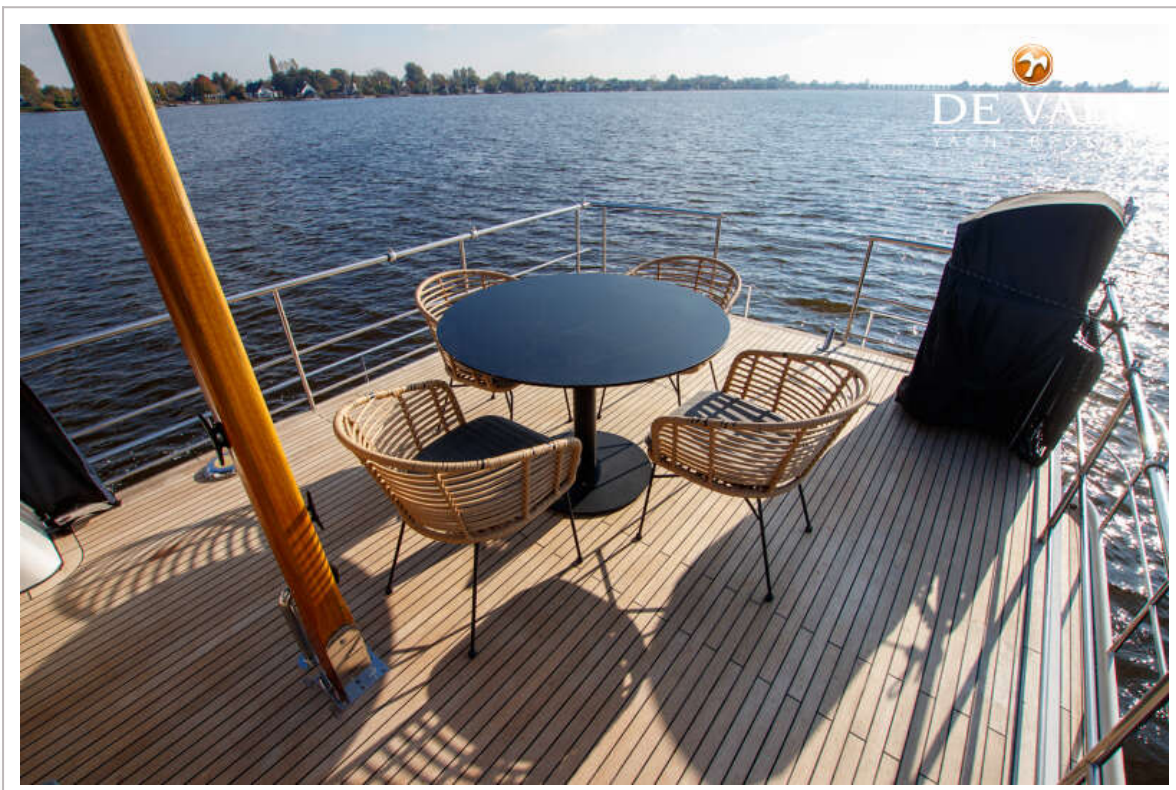
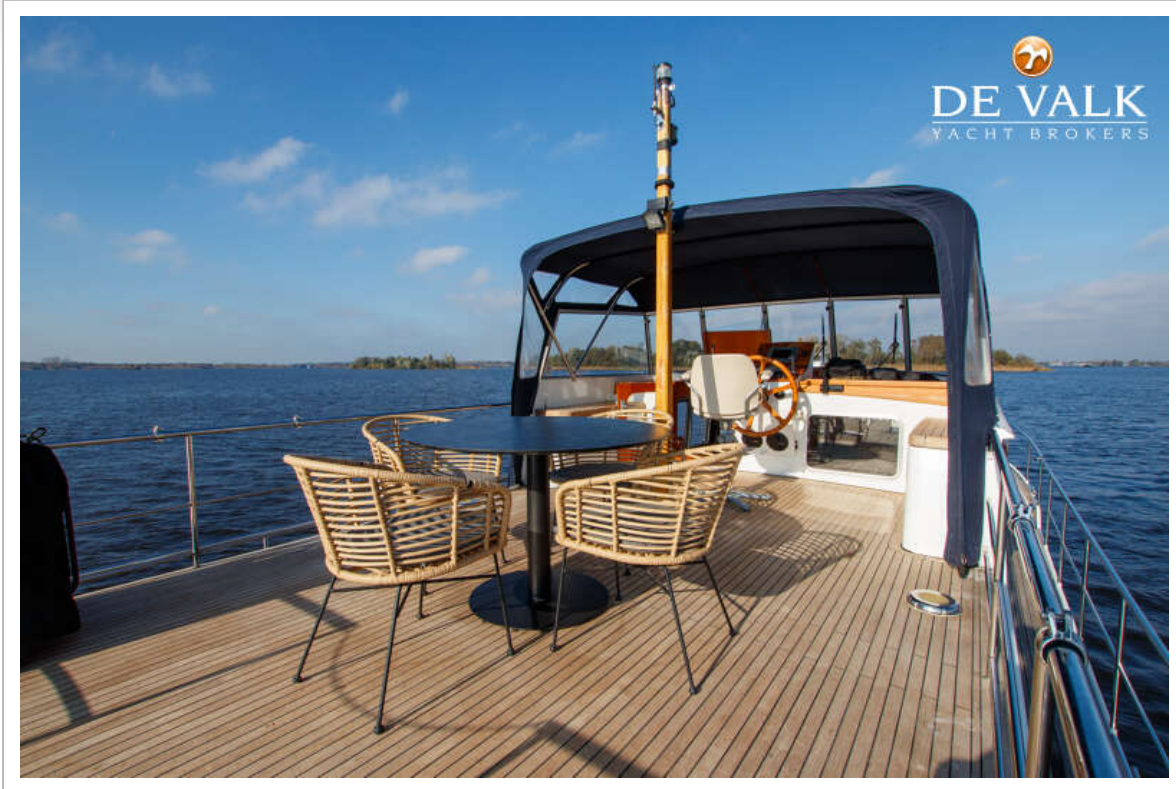
STENTOR 1500



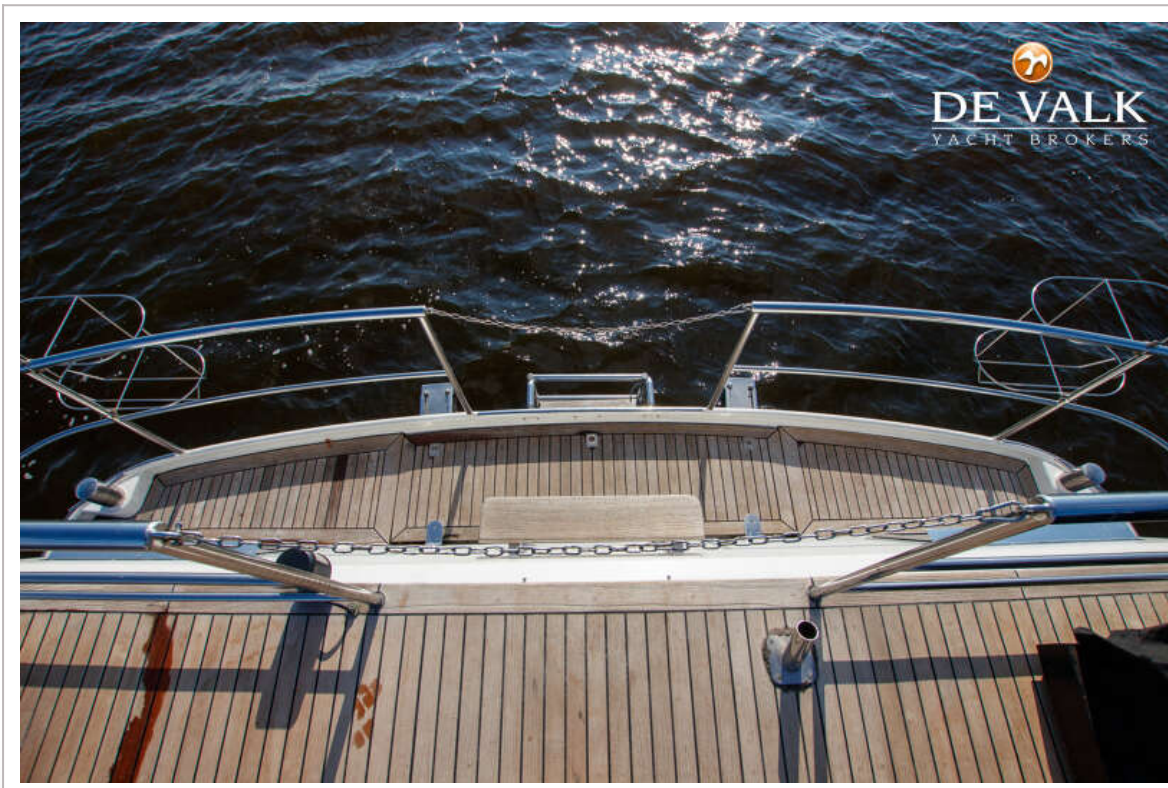
STENTOR 1500



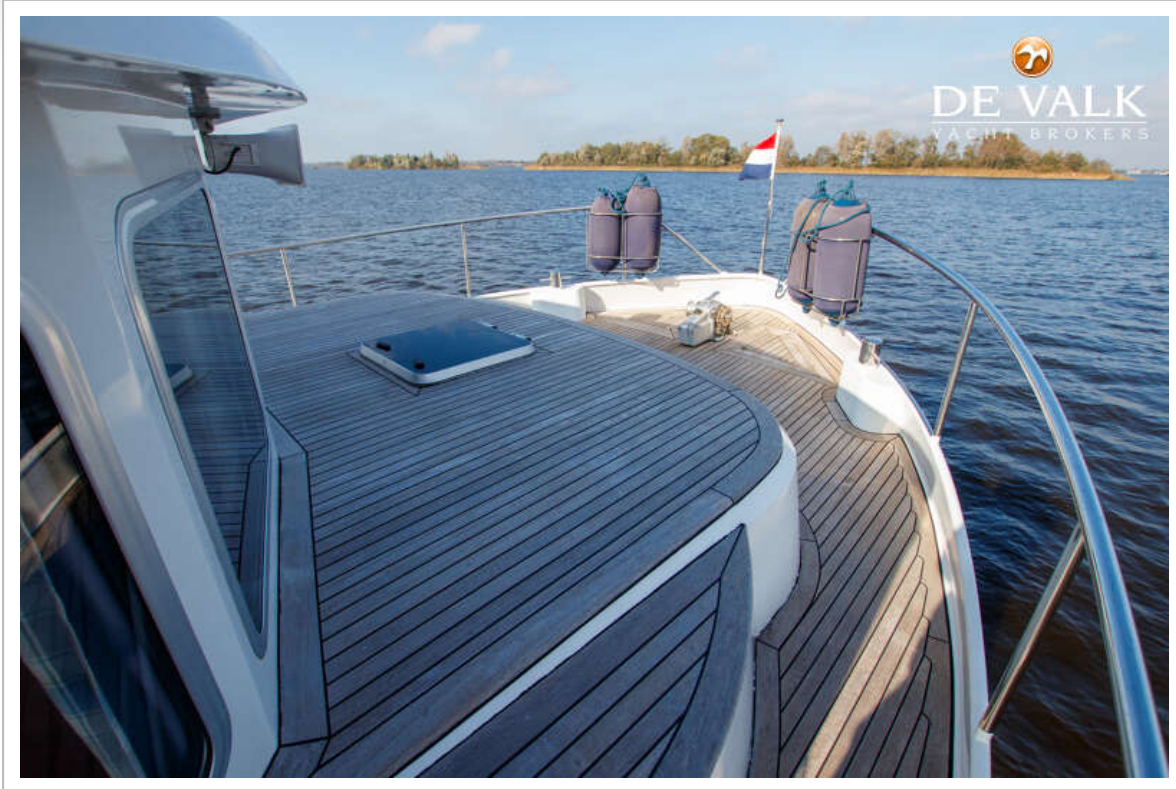
STENTOR 1500



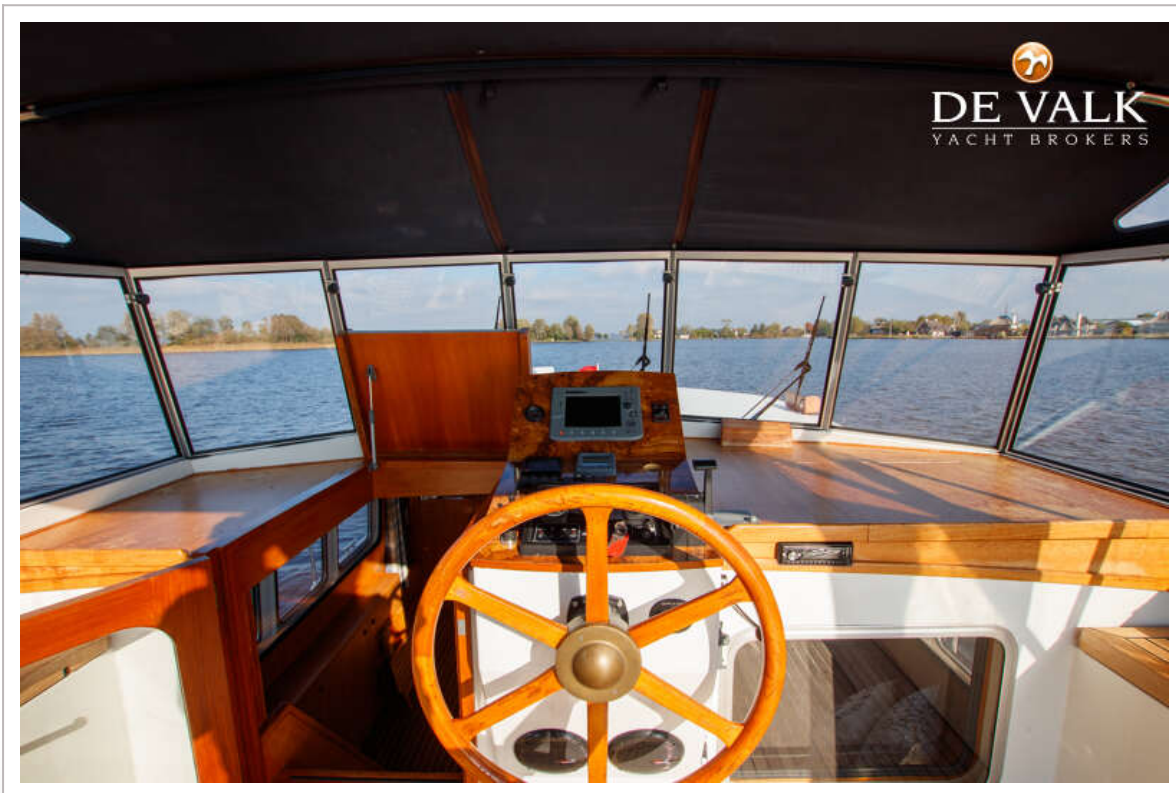
STENTOR 1500



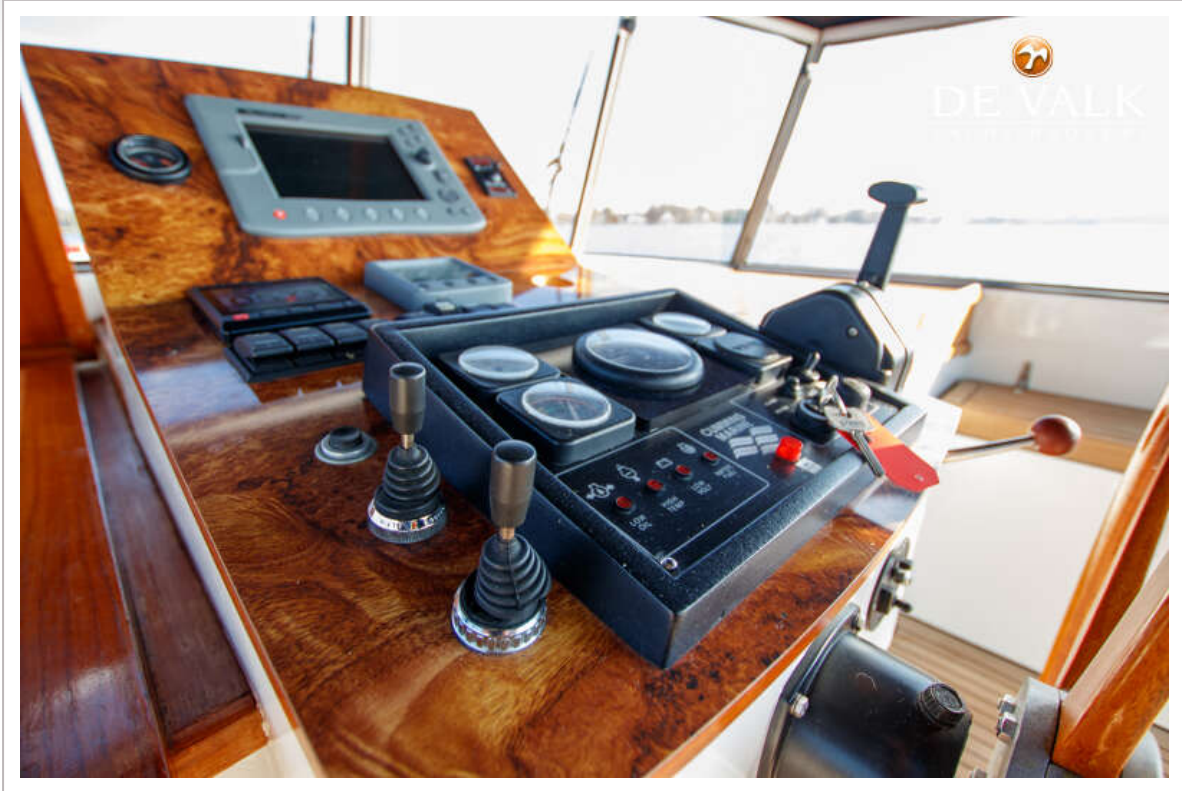
STENTOR 1500



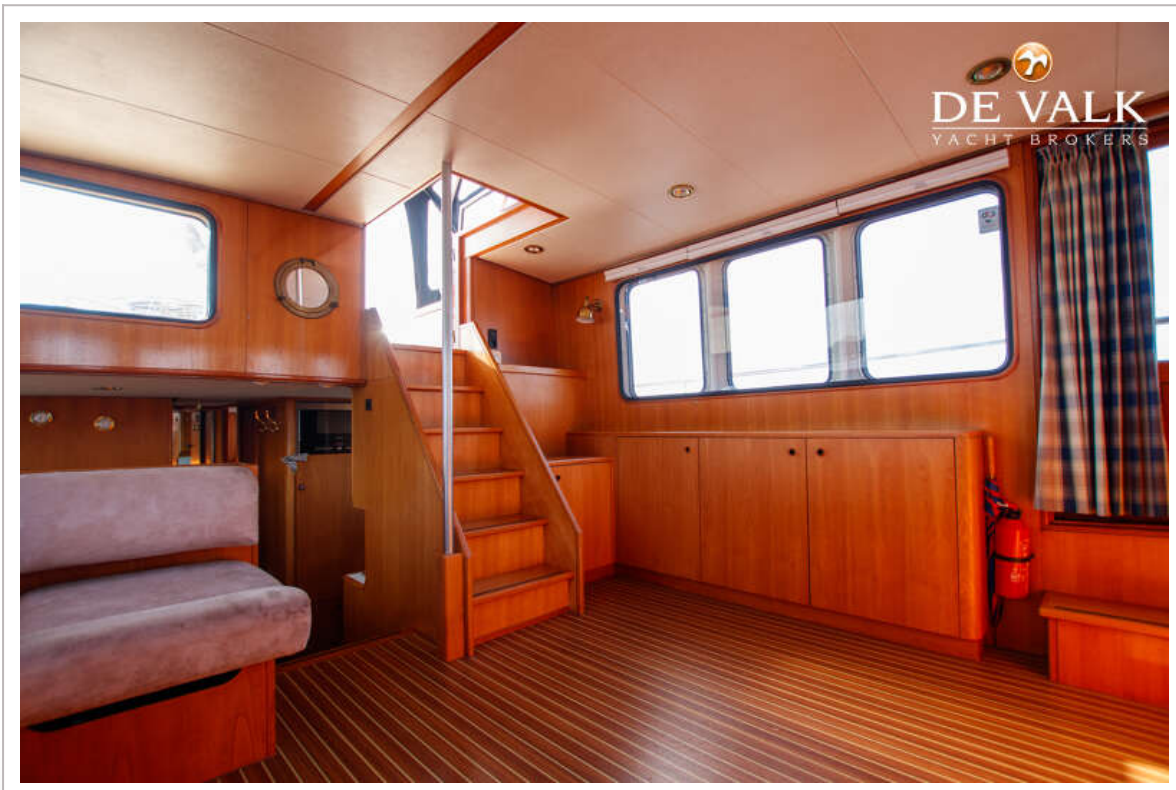
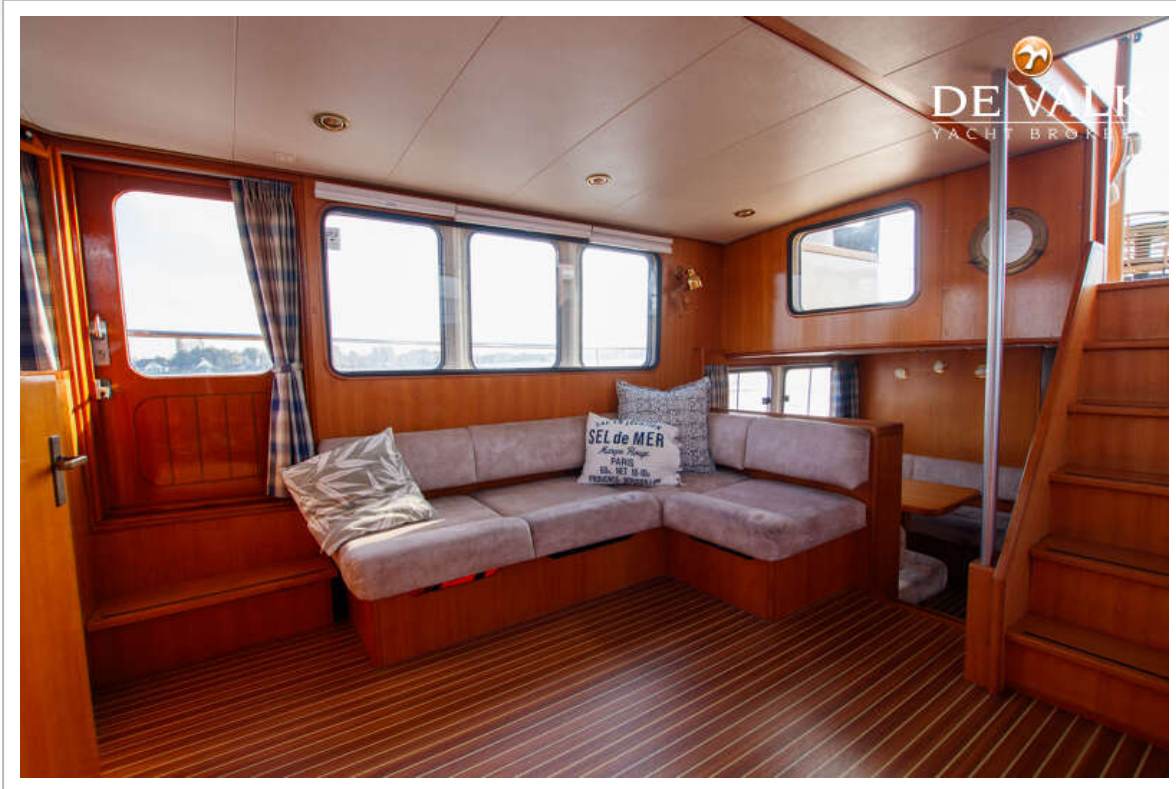
STENTOR 1500



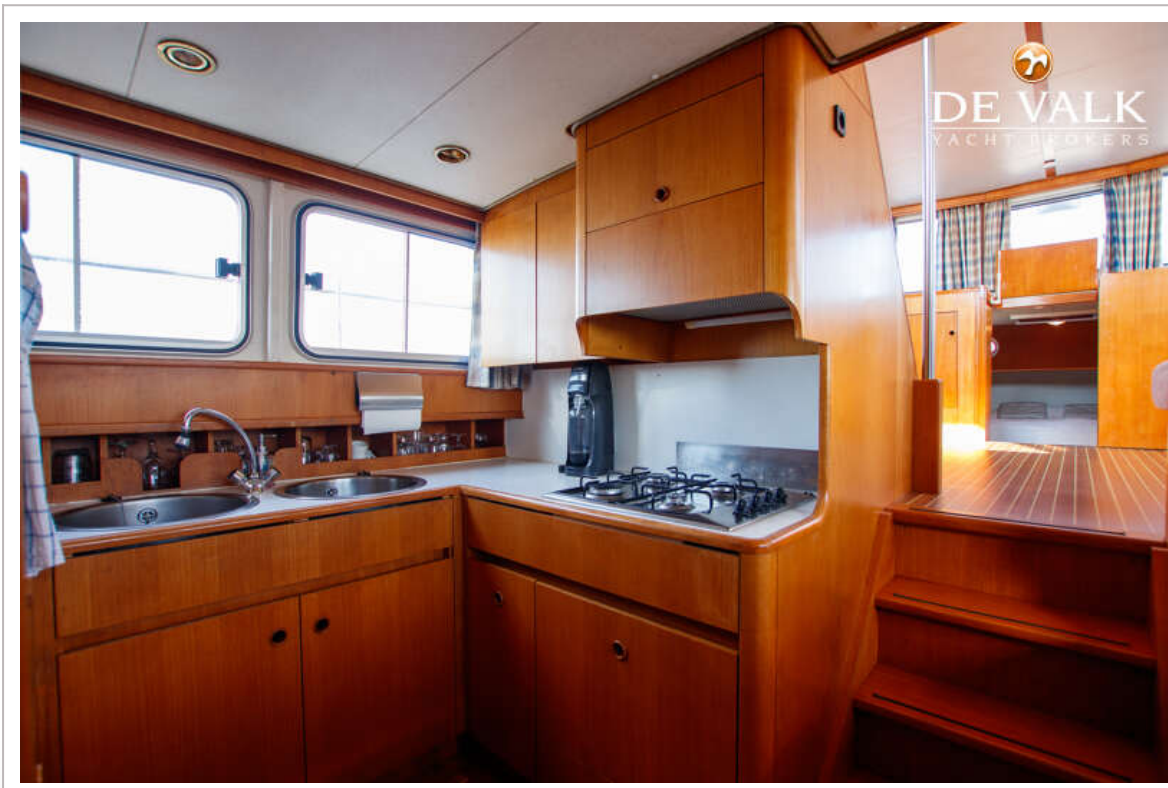
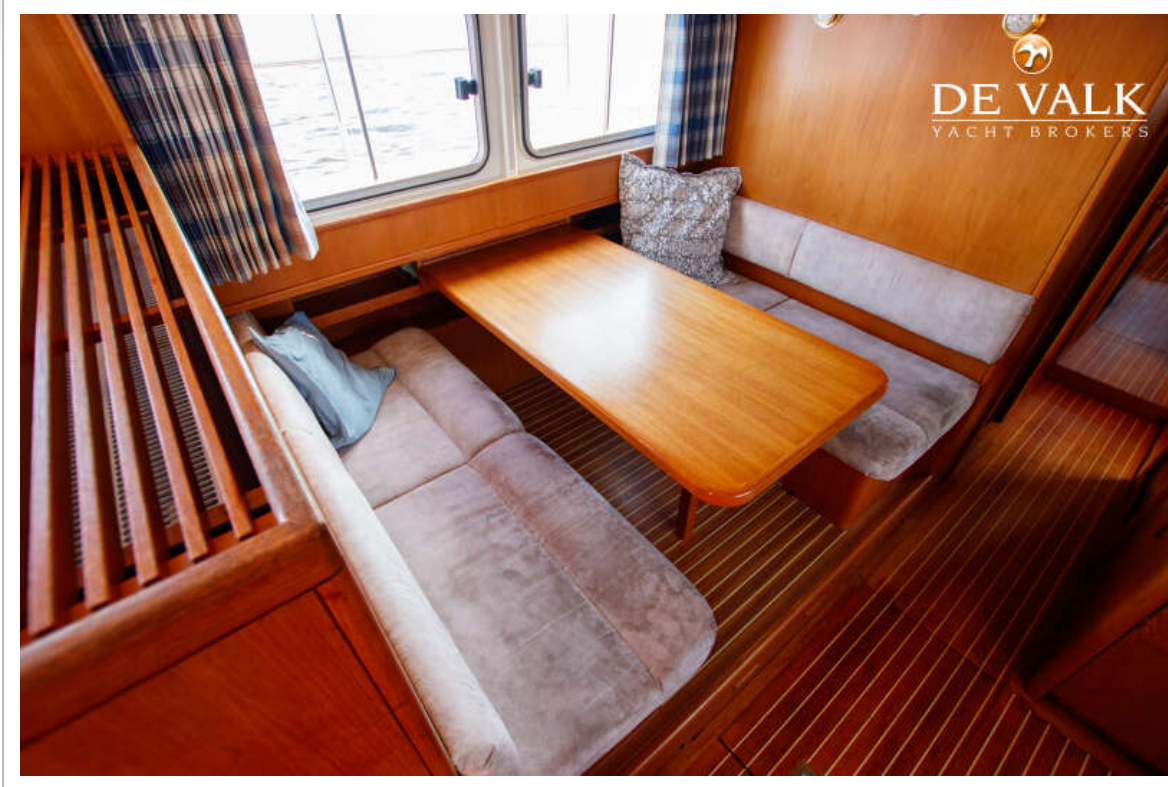
STENTOR 1500



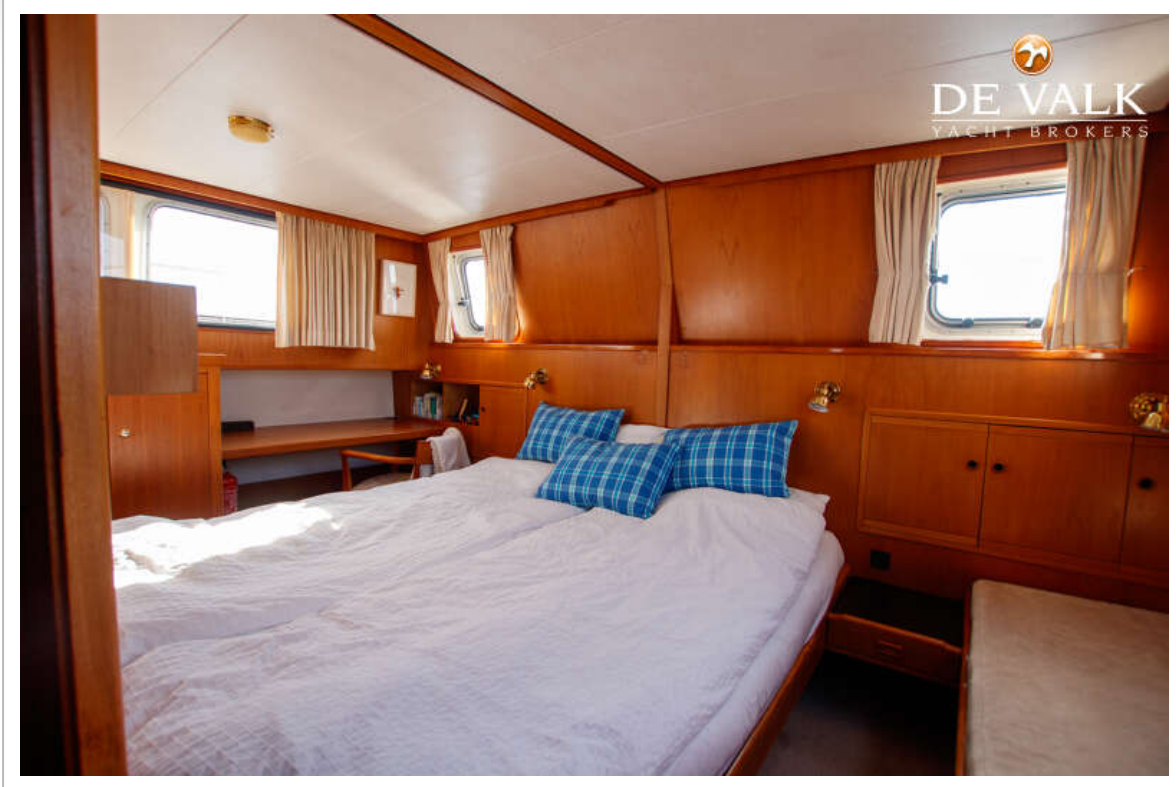
STENTOR 1500



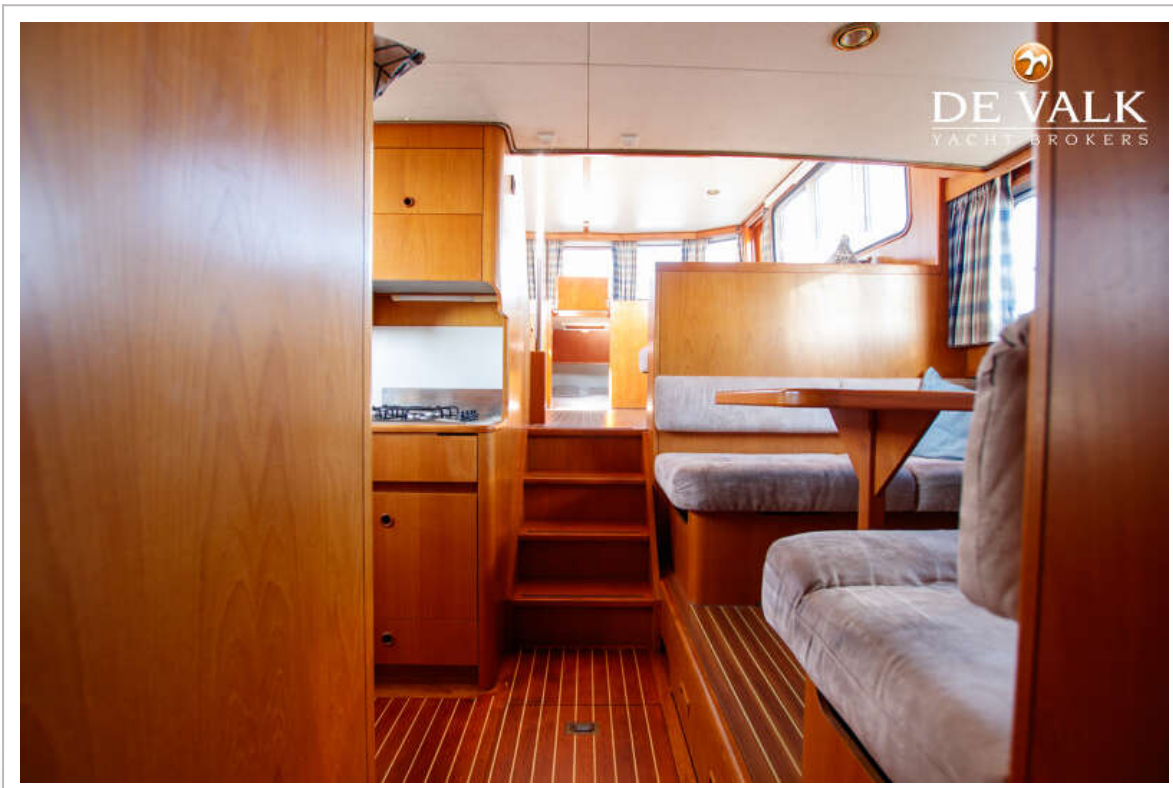
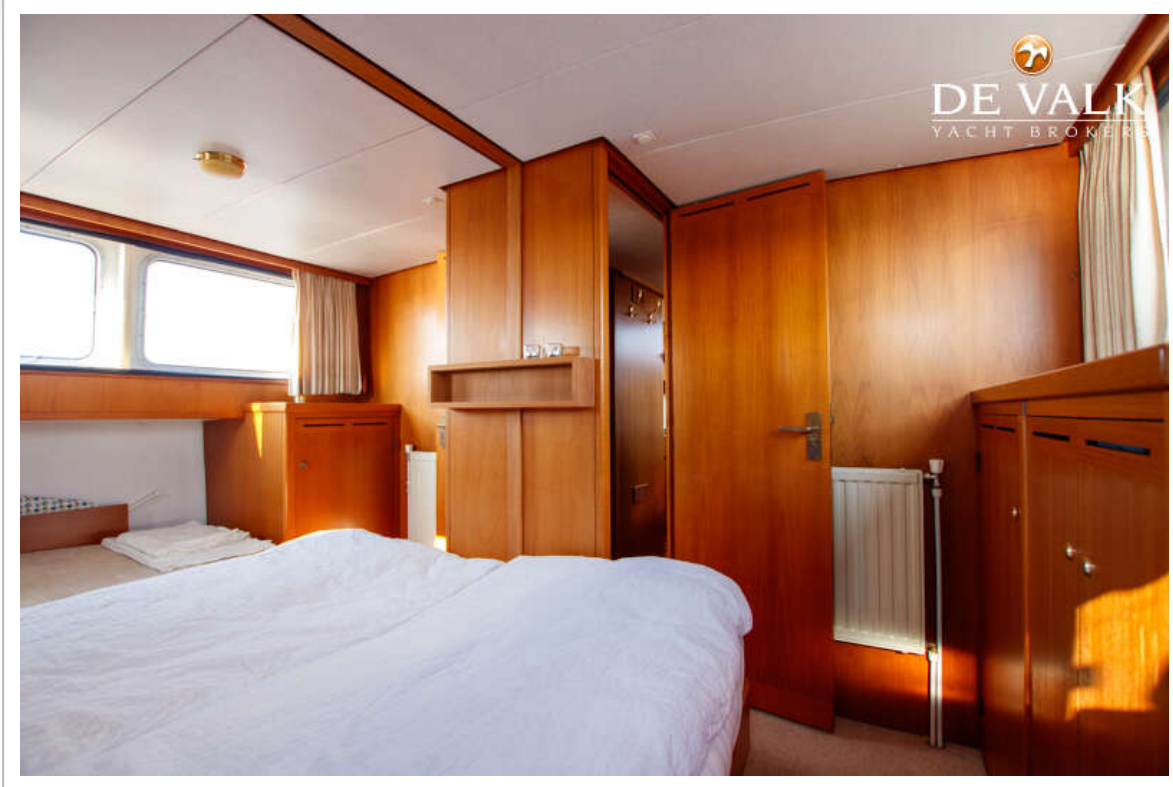
STENTOR 1500



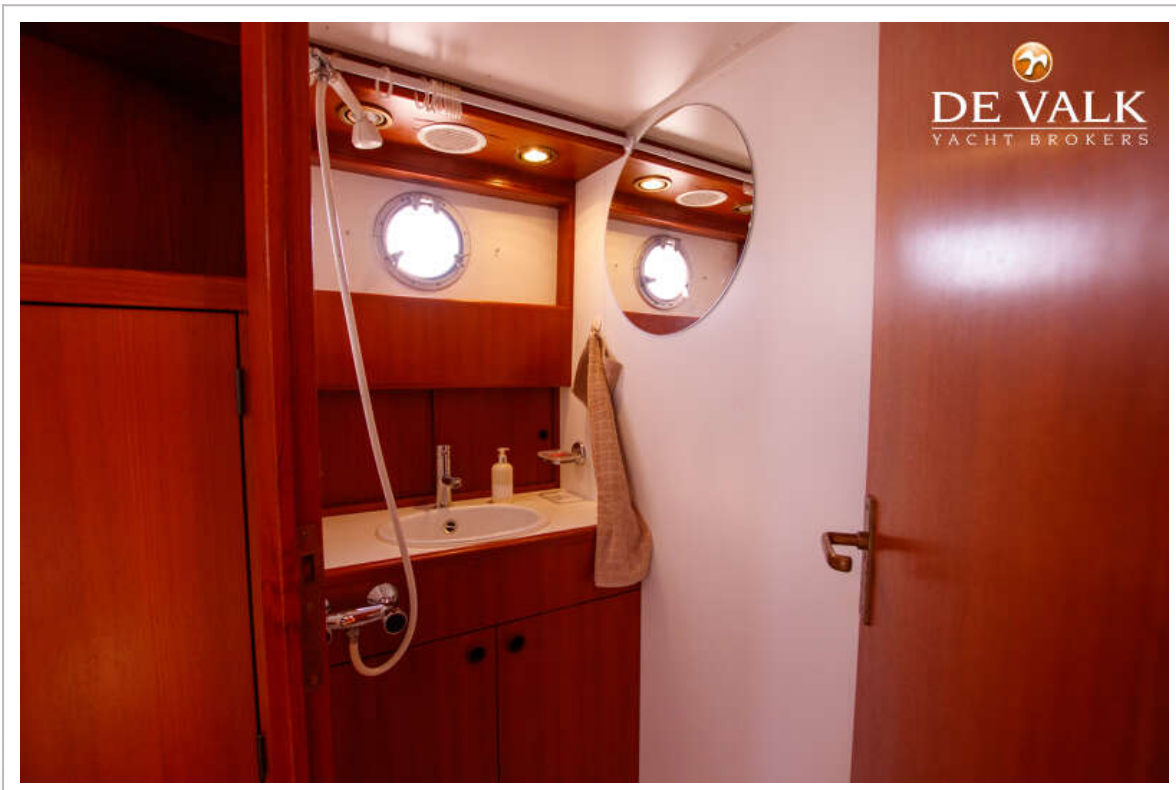
STENTOR 1500



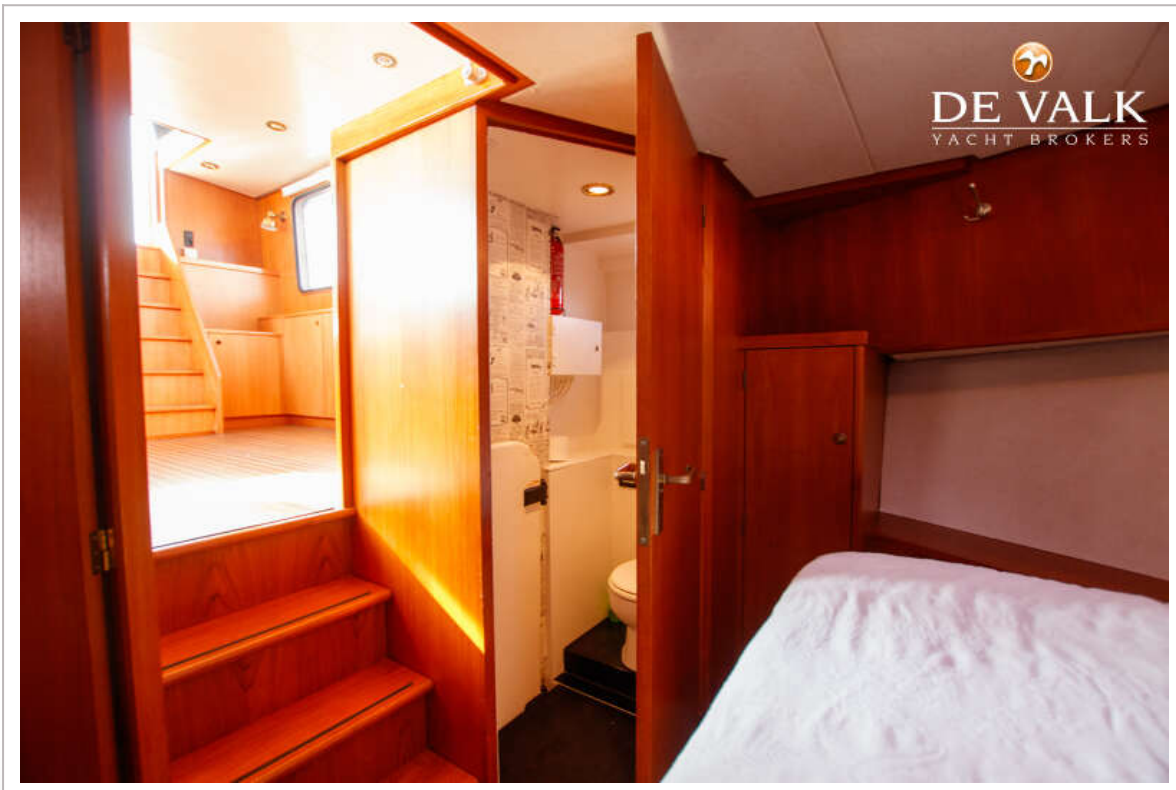
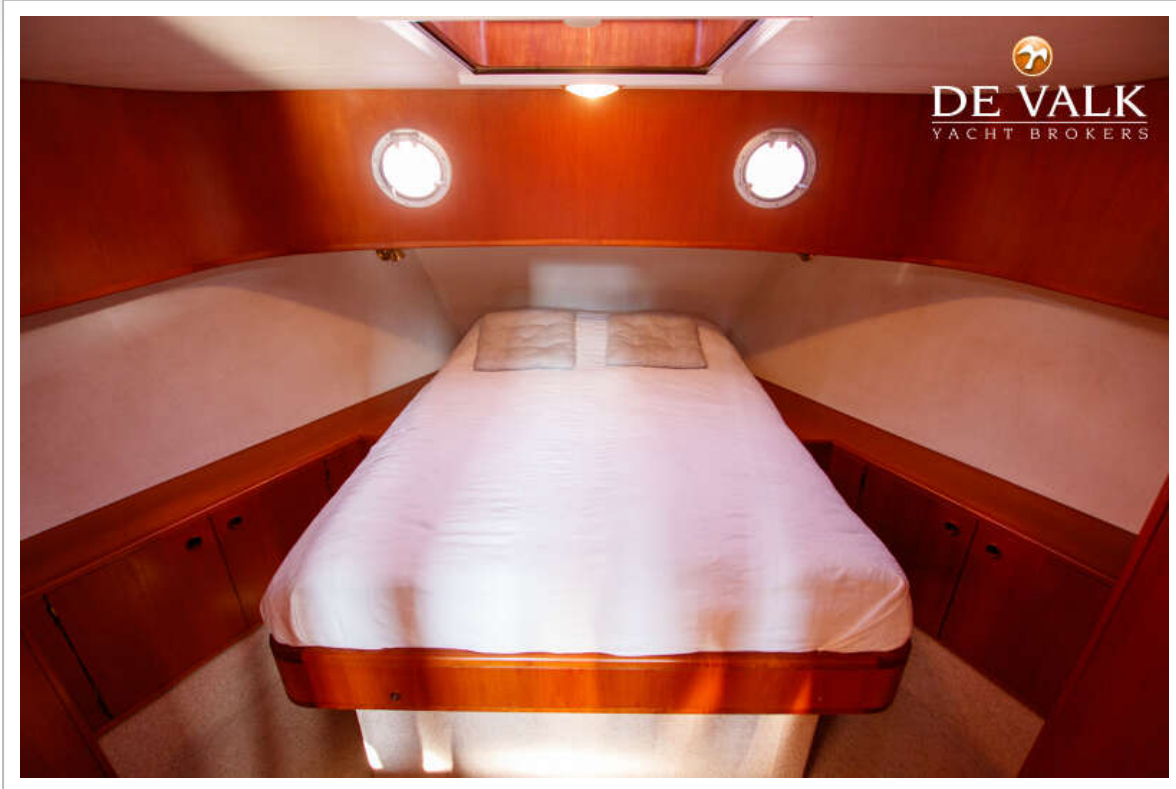
STENTOR 1500



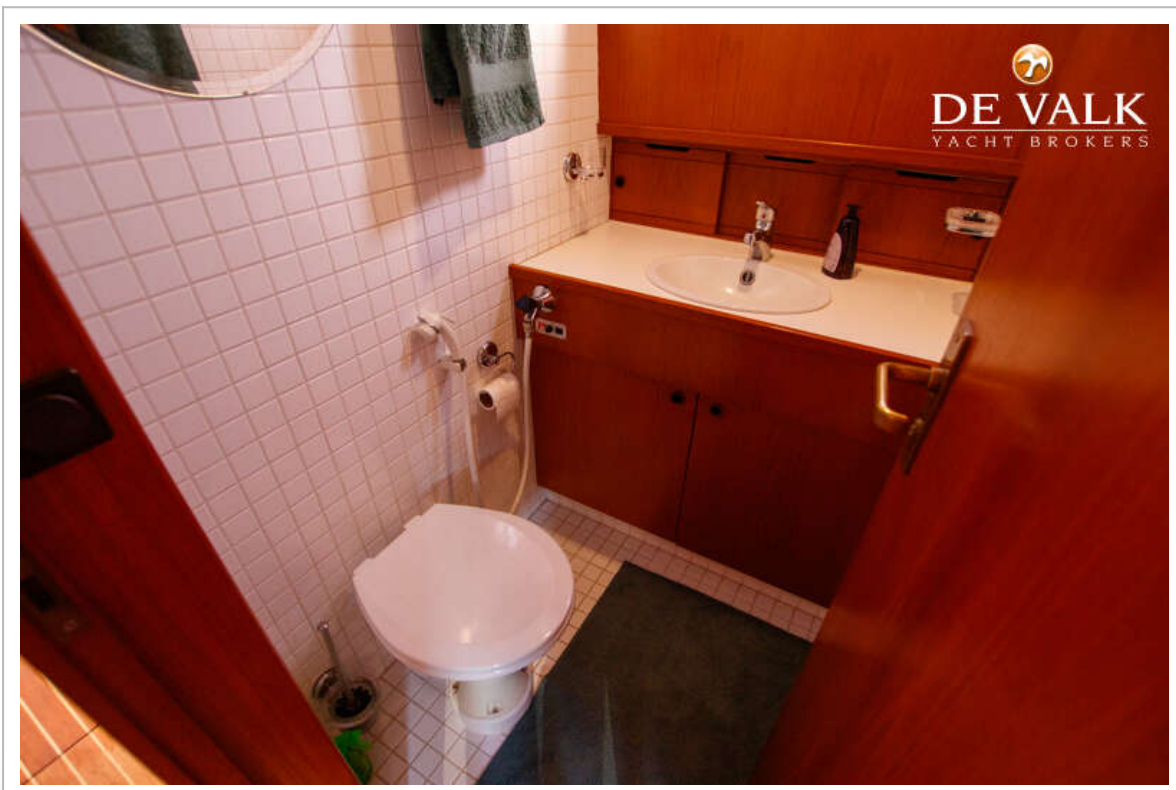
STENTOR 1500



STENTOR 1500



STENTOR 1500



STENTOR 1500

