



DE VALK  
YACHT BROKERS



HANSE 508 EXCLUSIVE



DE VALK  
YACHT BROKERS

## KOMMENTARE DES MAKLERS

"The way of water" Start to enjoy life in the rhythm of the sea and experience life's adventures onboard this exclusive Hanse 508. Fully loaded with a long list of useful options and improvements on an already very well designed fast cruising yacht. From her first owner only sailed for family cruising, now up for sale for a better than new Hanse that comes with the same options. 3 Cabin owner version layout with a shallow draft keel that gives you more possibilities to explore those horizons where a standard yacht cannot follow. So it is up to you to choose you next bay area to drop anchor in.

*Eric Lamers*

## TECHNISCHE DATEN

<b>Maße</b>	15.55 x 4.75 x 1.98 (m)	<b>Werft</b>	Hanse Yachts GmbH
<b>Baujahr</b>	2021	<b>Kabinen</b>	3
<b>Material</b>	GFK	<b>Kojen</b>	6
<b>Motor(en)</b>	1 x Yanmar 4JH80 diesel	<b>PS/kW</b>	80.00 (PS), 58.88 (kW)
<b>Angebotspreis</b>	€ 449.000 (MwSt. Bezahlt)	<b>Liegeplatz</b>	Niederlande

## KONTAKT

<b>Verkaufsbüro</b>	De Valk Antibes	<b>Telefon</b>	+33 492 91 0202
<b>Adresse</b>	2, Avenue de Verdun 06600 Antibes FR	<b>E-Mail</b>	antibes@devalk.nl

## HAFTUNGSAUSSCHLUSS

Diese Angaben erfolgen nach bestem Wissen, können jedoch nicht garantiert werden.



## ALLGEMEIN

<b>Modell</b>	HANSE 508 EXCLUSIVE
<b>Typ</b>	Segelyacht
<b>Rumpflänge (m)</b>	15,55
<b>Wasserlinienlänge (m)</b>	13,54
<b>Breite (m)</b>	4,75
<b>Tiefgang (m)</b>	1,98
<b>Durchfahrtshöhe (m)</b>	22,05
<b>Stehhöhe (m)</b>	2,00
<b>Baujahr</b>	2021
<b>Lancierung</b>	2022
<b>Werft</b>	Hanse Yachts GmbH
<b>Land</b>	Deutschland
<b>Entwerfer</b>	Judel & Vrolijk / Hanse Yacht Design
<b>Gewicht (t)</b>	15,1
<b>Ballast (Ton)</b>	Gusseisen mit Blei 4,43
<b>CE Norm</b>	A
<b>Rumpfmateri al</b>	GFK
<b>Rumpffarbe</b>	Weiß
<b>Rumpfform</b>	Rundspant
<b>Art Kiel</b>	Wulstkiel
<b>Material Aufbauten</b>	GFK
<b>Stossliste</b>	Teak
<b>Deckmaterial</b>	GFK
<b>Deck Finish</b>	Antirutsch Belag
<b>Deck Finish Aufbauten</b>	Antirutsch Belag
<b>Pflicht Bedeckung</b>	Flexi-teek
<b>Antifouling (Jahr)</b>	2025
<b>Fenster Material</b>	Polycarbonat
<b>Decks Luke</b>	8 x
<b>Bullauge</b>	ja



<b>Treibstofftank (Liter)</b>	Kunststoff 1 x 280
<b>Trinkwassertank (Liter)</b>	Kunststoff 630
<b>Fäkaelien Tank (Liter)</b>	Kunststoff 2 x 60
<b>Fäkaelien Tankablauf</b>	Deck Verbind. + Uw Linie
<b>Radsteuerung</b>	Kabelsteuerung Jefa Steering twin pedestals
<b>Not-Pinne</b>	ja
<b>Weitere Info</b>	Die rumpf ist mit Keramisch Versiegelt damit die besser UV geschützt ist. Das Heck/Badeplaform hat eine Grafische Darstellung Wrap. Kan leicht entfernt werden.
<b>Weitere Info</b>	Lumishore unterwasser Beleuchtung in verschiedene Farben (2023)

## UNTERKUNFT

<b>Kabinen</b>	3
<b>Kojen</b>	6
<b>Innen</b>	Modern
<b>Einteilung</b>	Grosse Eignerkabine vorne mit eigene Toilette und Dusche, zwei Gästekabine mit eigene, Toilette und Badezimmer.
<b>Standhöhe Salon (m)</b>	2,00
<b>Heizung</b>	Zentral Warmwasser Eberspaecher Hydronic (diesel)
<b>Klima Anlage</b>	Klima mit Ruckzyklus Dometic 28000 btu in all cabins
<b>Kartentisch</b>	ja
<b>Achterkabine</b>	2 x
<b>Dinette</b>	2,31 x 1,75 mtr
<b>Kombüse</b>	ja
<b>Arbeitsfläche</b>	Composite, 2,58 x 0,60 mtr
<b>Spülbecken</b>	Edelstahl 2 x
<b>Herd</b>	Gas Eno 3 burner
<b>Ofen</b>	Gas Eno
<b>Kuhlschrank</b>	Vitrifrigo mit zwei Schubladen
<b>Warmwasser System</b>	220V + Motor Quick 40 ltr (2023)
<b>Wasserdruck System</b>	elektrisch



<b>Eignerkabine</b>	Doppelbett
<b>Länge Bett (m)</b>	2,00 x 1,60 Mtr, Stehhöhe 2,00 Mtr
<b>Kleiderschrank</b>	hängend/Schublad/Regale
<b>Badezimmer</b>	en suite (headroom 2,00 mtr)
<b>Toilet</b>	en suite
<b>Toilette System</b>	elektrisch "Geberit Shower Clean" / bidet
<b>Handwaschbecken</b>	im Badezimmer
<b>Dusche</b>	getrennt
<b>Weitere Info</b>	Alle Kabinen habe Luxus Matratzen mit Egyptische Linnen Verdecken
<b>Gästekabine 1</b>	ja
<b>Länge Bett (m)</b>	2,00 x 1,60 Mtr, Stehhöhe 2,00 Mtr
<b>Kleiderschrank</b>	Regale und hängend
<b>Badezimmer</b>	en suite II
<b>Toilette</b>	en suite
<b>Toilette System</b>	handbetrieb
<b>Handwaschbecken</b>	im Badezimmer
<b>Dusche</b>	en suite
<b>Gästekabine 2</b>	ja
<b>Länge Bett (m)</b>	2,00 x 1,60 Mtr, Stehhöhe 2,00 Mtr
<b>Kleiderschrank</b>	Regale und hängend
<b>Badezimmer</b>	en suite III (headroom 1,95 mtr)
<b>Toilette</b>	en suite
<b>Toilette System</b>	handbetrieb
<b>Handwaschbecken</b>	im Badezimmer
<b>Dusche</b>	en suite
<b>Weitere Info</b>	Alle Kabinen haben Heizung und Klima Anlagen.
<b>Waschmaschine/Trockner Kombi</b>	Miele WT1 auto-dispenser (2023) in separate Wasch-Raum an Backbord
<b>Weitere Info</b>	Mit die viele Fenster, Deckslucken und Bullaugen kommt sehr viel Licht und Ventilation im Innere.



## MASCHINEN

<b>Motoranzahl</b>	1
<b>Marke</b>	Yanmar
<b>Typ</b>	4JH80
<b>PS</b>	80
<b>kW</b>	58.88
<b>Kraftstoffart</b>	Diesel
<b>Installiert im Jahr</b>	2021
<b>Höchstgeschwindigkeit (Kn)</b>	8
<b>Marschgeschwindigkeit (Kn)</b>	7
<b>Verbrauch (l/h)</b>	4
<b>Motorstunden</b>	580
<b>Kühlungssystem Motor</b>	indirekte Wärmetauscher
<b>Antrieb</b>	Saildrive
<b>Saildrive Dichtung</b>	Yanmar System mit doppelte Abdichtugen
<b>Gewende getriebe</b>	mechanisch Yanmar Saildrive
<b>Motorsteuerung</b>	elektrisch Yanmar
<b>Bugschraube</b>	elektrisch Quick (retractable)
<b>Heckschraube</b>	elektrisch Quick (retractable)
<b>Exhaust</b>	wassergekühlt
<b>Propeller Typ</b>	Segelstellung
<b>Propellerblätter</b>	3
<b>Hand Bilgenpumpe</b>	ja
<b>Elektrische Bilgenpumpe</b>	ja
<b>Bilge Alarm</b>	ja
<b>Elektrische Anlage</b>	12v/24v/220v
<b>Starterbatterie</b>	1 x 95ah
<b>Versorgungsbatterie</b>	3 x Mastervolt 12v/6 kWh Lithium Pack (2023)
<b>Bugschraubebatterie</b>	2 x 12v (2021)
<b>Heckschraubebatterie</b>	2 x 12v (2021)
<b>Batterie Monitor</b>	Hanse



<b>Umwandler</b>	ja
<b>Batterie Ladegerat/Umwandler</b>	Mastervolt Mass Compi Pro 12v/3000watt/150amp (2023)
<b>Solar panele</b>	3 x 106watt plus Mastervolt controller (2023)
<b>Landstrom</b>	mit Kabel
<b>Wasserbereiter</b>	Schenker Smart 60 (2023)
<b>Weitere Info</b>	Extra 240ah Lichtmaschiene (2023) am Hauptmotor damit schnell und effizient die Batterien geladen werden können. Ein Diesel Generator ist nicht erforderlich.

## NAVIGATION

<b>Kompass</b>	2 x Silva
<b>Elektrisches Kompass</b>	über die Autopilot
<b>Multi Control Display</b>	2 x B&G Triton <sup>2</sup>
<b>Tiefenanzeige</b>	B&G
<b>Logge</b>	B&G
<b>Windlupe anzeige</b>	B&G
<b>UKW</b>	B&G UKW V60 am Kartentisch und H60 drahtlose Set für im Pflicht
<b>Autopilot</b>	B&G Autopilot mit Triton <sup>2</sup> Controller und Precision 9 Kompass
<b>Ruderwinkel Anzeige</b>	über die Autopilot
<b>Radar</b>	B&G Halo20+ broadband radar
<b>GPS</b>	B&G
<b>Plotter</b>	2 x B&G Zeus <sup>3</sup> S9 (9" displays)
<b>PC Anschluss</b>	über die onboard wifi können sie die B&G Zeus <sup>3</sup> network benutzen allerhande Funktionen (Tablet oder Rechner)
<b>WIFI Antenne</b>	ja
<b>Elektronische Kart(en)</b>	ja
<b>AIS Transponder</b>	B&G AIS Class B
<b>Epirb</b>	Ocean Signal Epirb 1 (exp 2033)
<b>Kamera</b>	4 x über die wifi zum App oder Fernseher System
<b>Navigation Beleuchtung</b>	Aqua Signal 3 Farbig Mast LED Lanterne und extra LED Decks Beleuchtung



## AUSRÜSTUNG

<b>Spritzverdek</b>	ja
<b>Kuchenbude</b>	Schutz-zelt (2022)
<b>Bimini</b>	ja
<b>Sonnenschirm</b>	von Baum biss deck (2023)
<b>Cockpit Polster</b>	ja
<b>Cockpit Tisch</b>	2 x mit elektrisch Hoch-Runter Funktion mit extra Kissen fur Sonne-baden
<b>Badeplattform</b>	zum kippen
<b>Badeleiter</b>	Edelstahl
<b>Gangway</b>	Aluminium
<b>Heckdusche</b>	Heiss und Kalt Wasser
<b>Anker</b>	Delta 25kg
<b>Ankerkette</b>	60 mtr
<b>Ankerwinde</b>	elektrisch Quick 24v/1000watt (+ remote)
<b>Beiboot</b>	aufblasbar Highfield Ultralite 310 (2023)
<b>Ausserborder</b>	Torqueedo Travel 1103 electric (2023)
<b>See Reling</b>	Draht/Seil
<b>Seiten-Einstieg Seereling</b>	2 x
<b>Heckkorb</b>	ja
<b>Bugkorb</b>	ja
<b>Schwimvesten</b>	5 x
<b>Sicherheits Rustung</b>	1
<b>Rettungsboje</b>	ja
<b>Sicherheitsleine auf Deck</b>	2 x
<b>Fenderkissen</b>	ja
<b>Festmacher</b>	ja
<b>Reserve Teilen</b>	ersatz Propeller fur Bug- und Heckstrahlruder und andere ersatz teilen
<b>TV</b>	Samsung 43" mit Verstarker und Lautsprecher (2022)
<b>Radio</b>	Sonos onboard system
<b>Lautsprecher im Pflicht</b>	ja



Lautsprecher im Salon	ja
Feuerlöscher	3 x
Letzte Wartung Feuerlöscher	(2021)
Feuerlöscher in Maschine Raum	(2021)

## RIGG

Rig	Fraktionell
Stehendes Gut	ja
Marke Mast	Seldén
Material Mast	Aluminium
Salings	2 x set
Großsegel	Elvstrom Rollgross Laminaat AC5 upgrade mit vertikale Latten
Fock	Elvström laminate AC5 upgrade (selbst wende)
Rollreffanlage	Furlex 404S
Code Zero	Custom 151m2 mit eigene Furlex Roll Anlage (2023)
Selbstwende Anlage	Seldén
Reff Vorrichtung	Rollgross im Mast
Achterstag Spanner	ja
Baumniederhohler	mechanisch Seldén Rodkicker
Sekundaire Schot Winschen	2 x Lewmar 55S
Multifunktional Winschen	Fall/Schot winschen 2 x electric Lewmar 55ST
Weitere Info	neu und besseres laufendes Gut (2023)



# HANSE 508 EXCLUSIVE



# HANSE 508 EXCLUSIVE



# HANSE 508 EXCLUSIVE



# HANSE 508 EXCLUSIVE



# HANSE 508 EXCLUSIVE



# HANSE 508 EXCLUSIVE



# HANSE 508 EXCLUSIVE



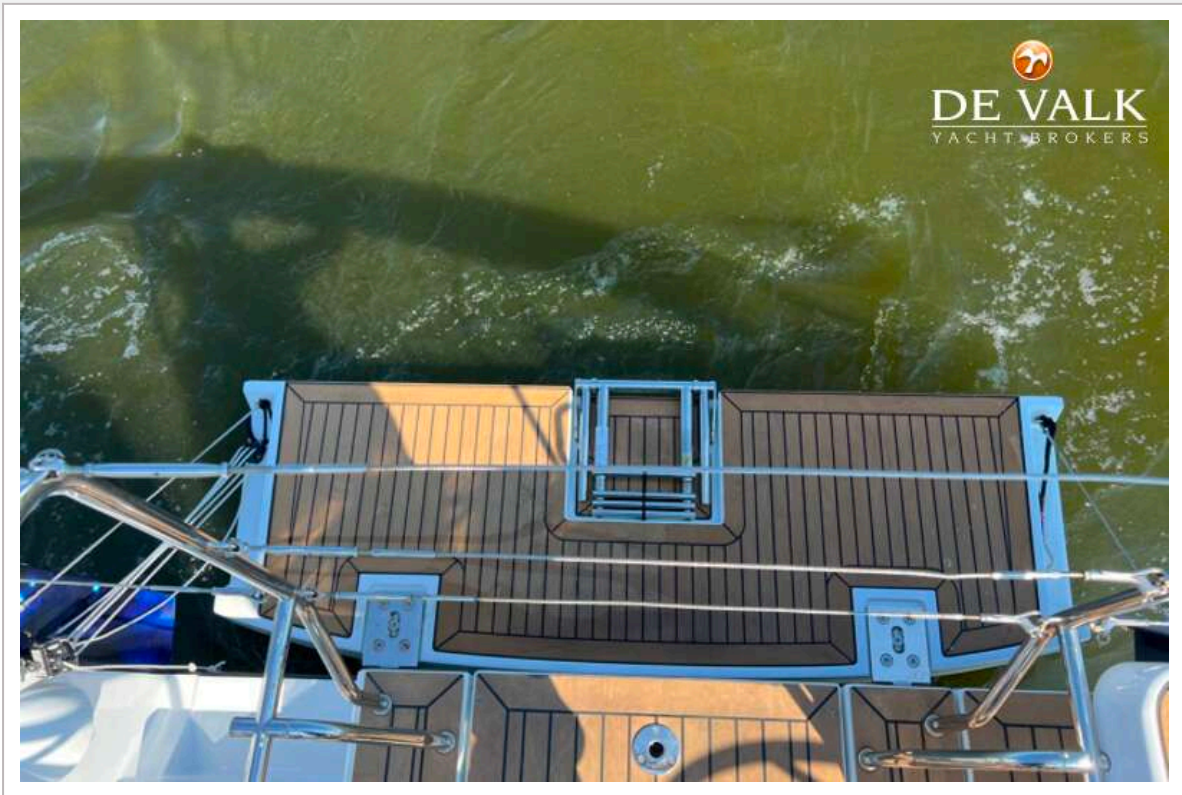
# HANSE 508 EXCLUSIVE



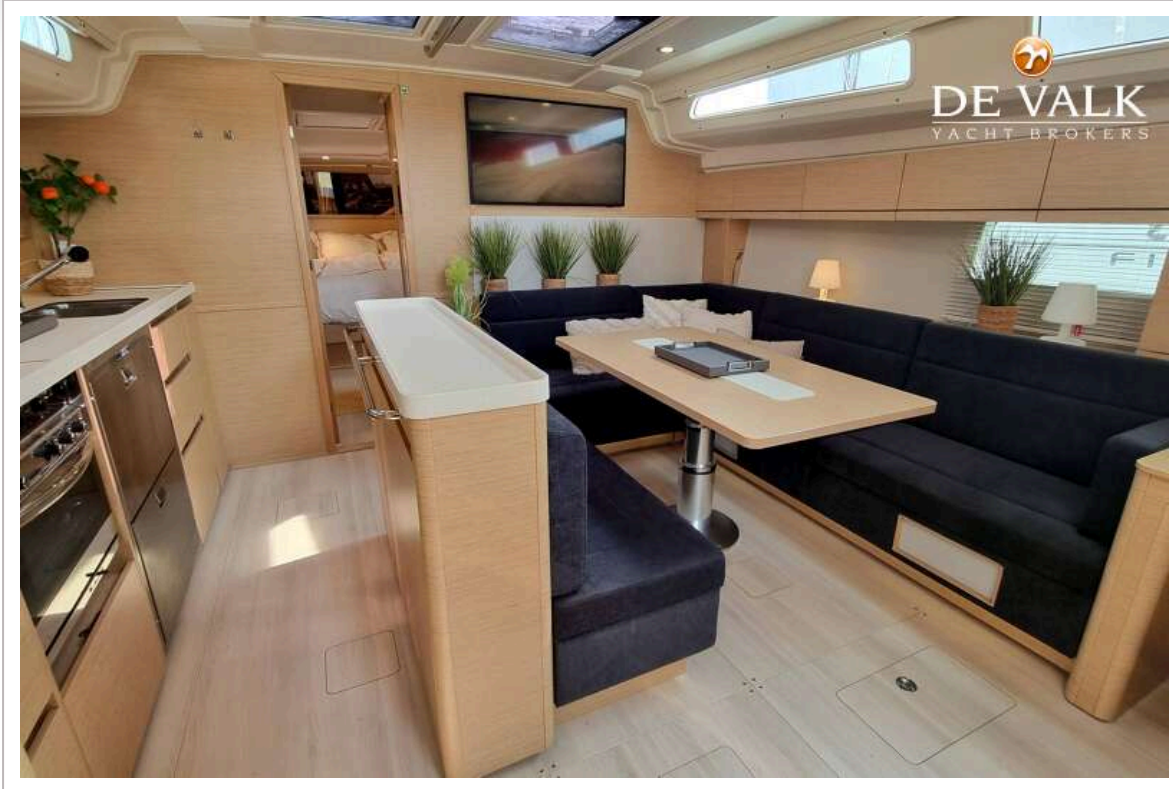
# HANSE 508 EXCLUSIVE



# HANSE 508 EXCLUSIVE



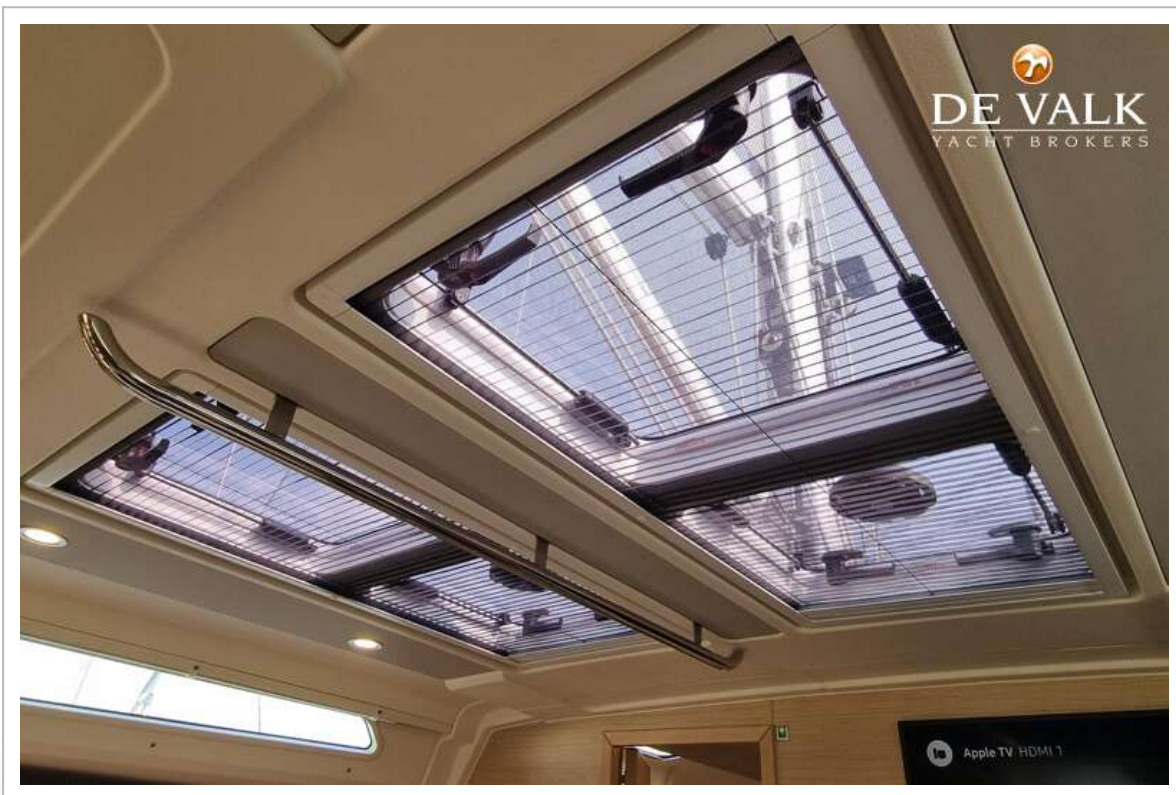
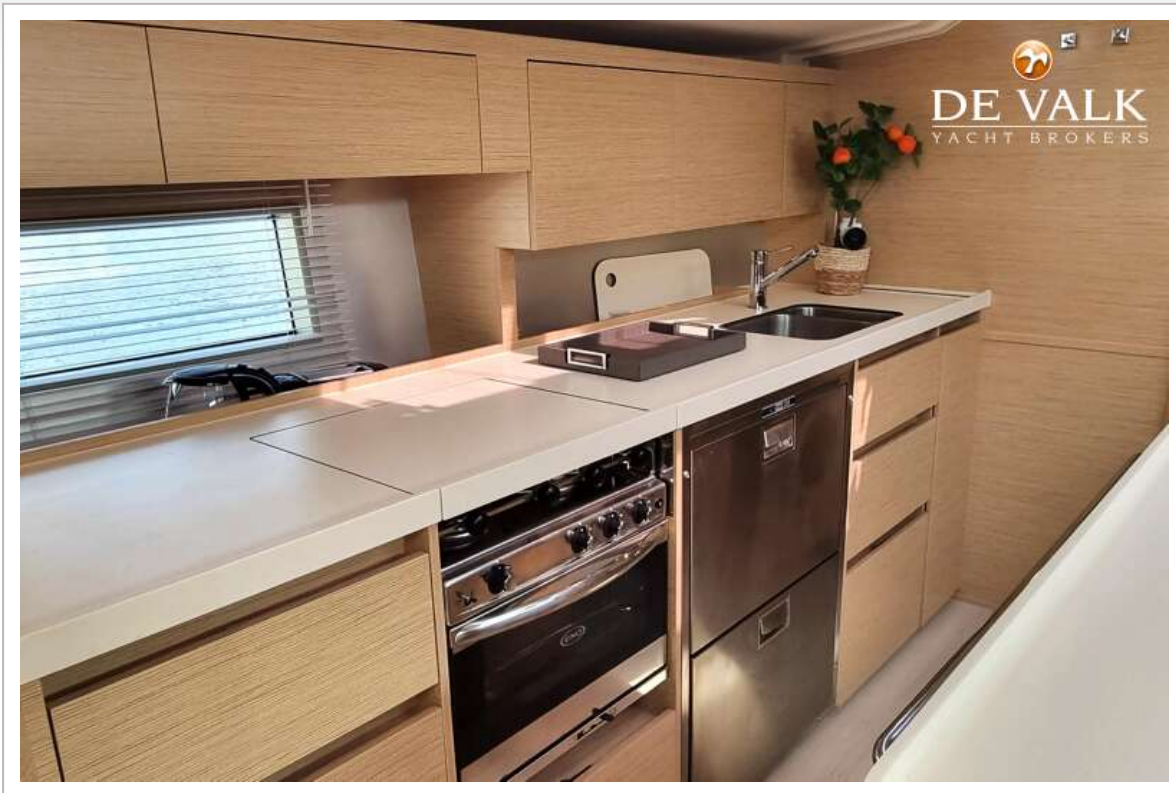
# HANSE 508 EXCLUSIVE



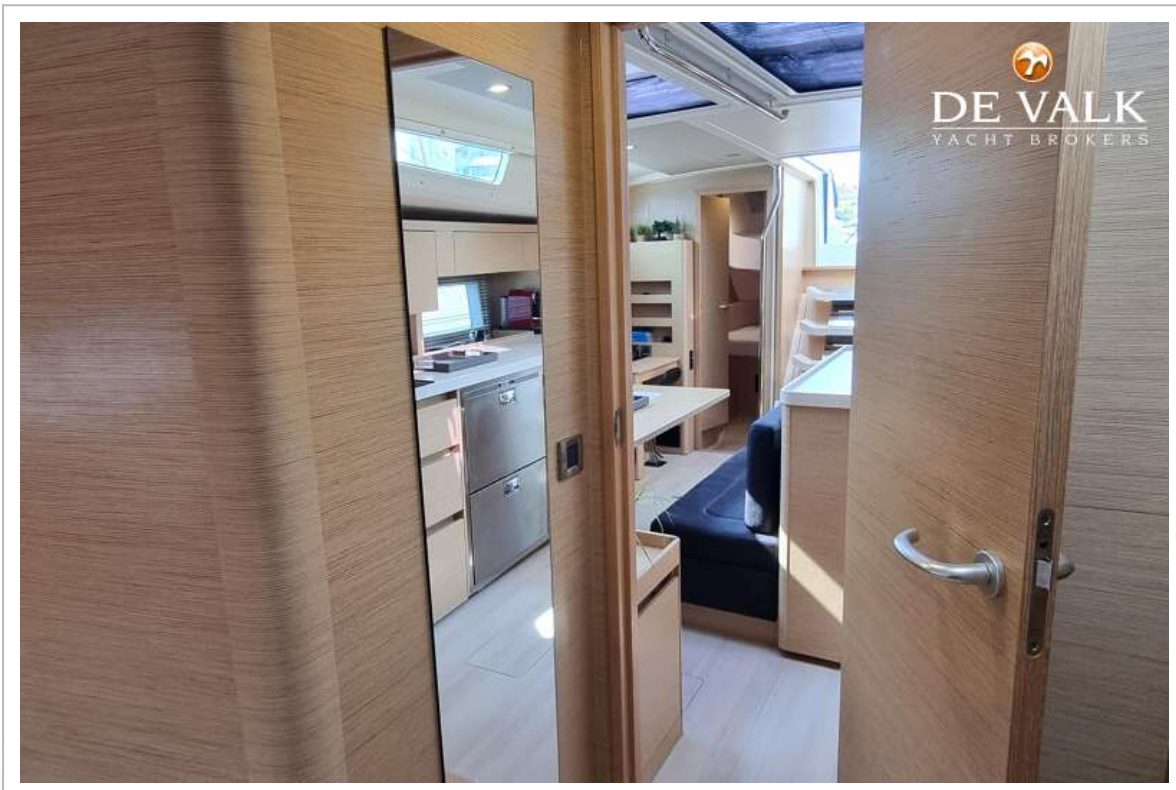
# HANSE 508 EXCLUSIVE



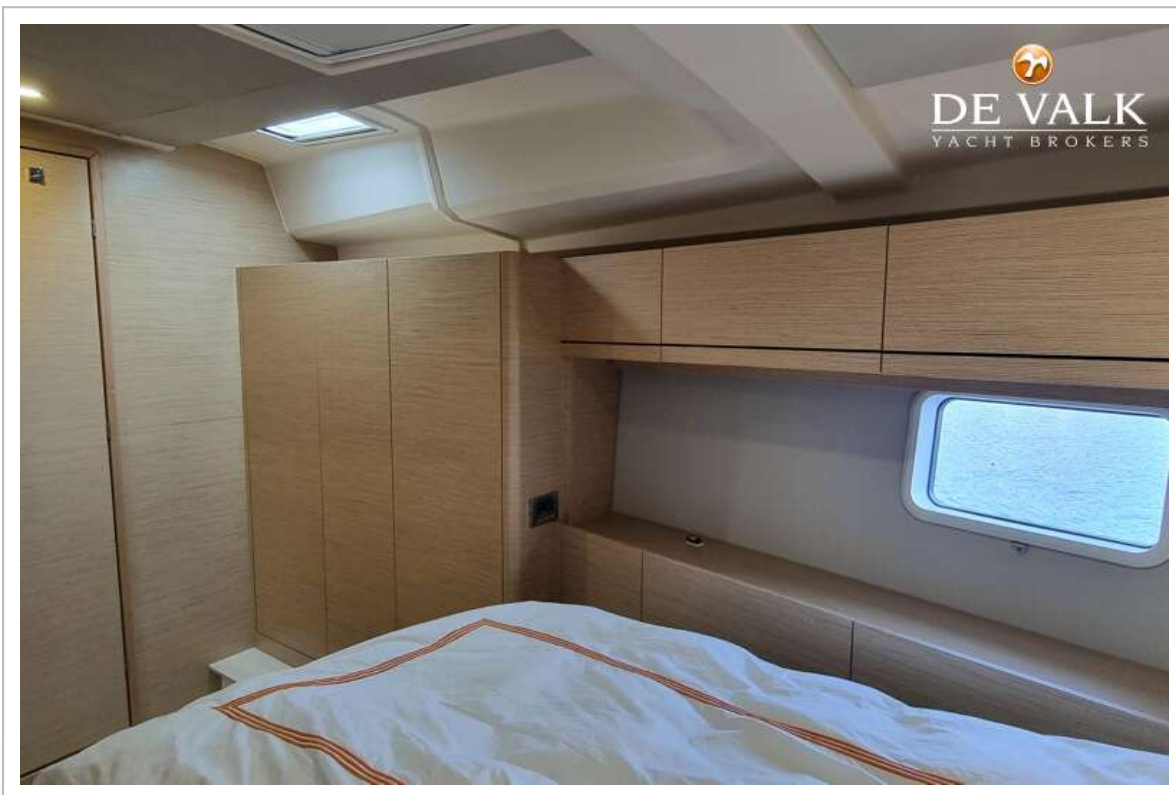
# HANSE 508 EXCLUSIVE



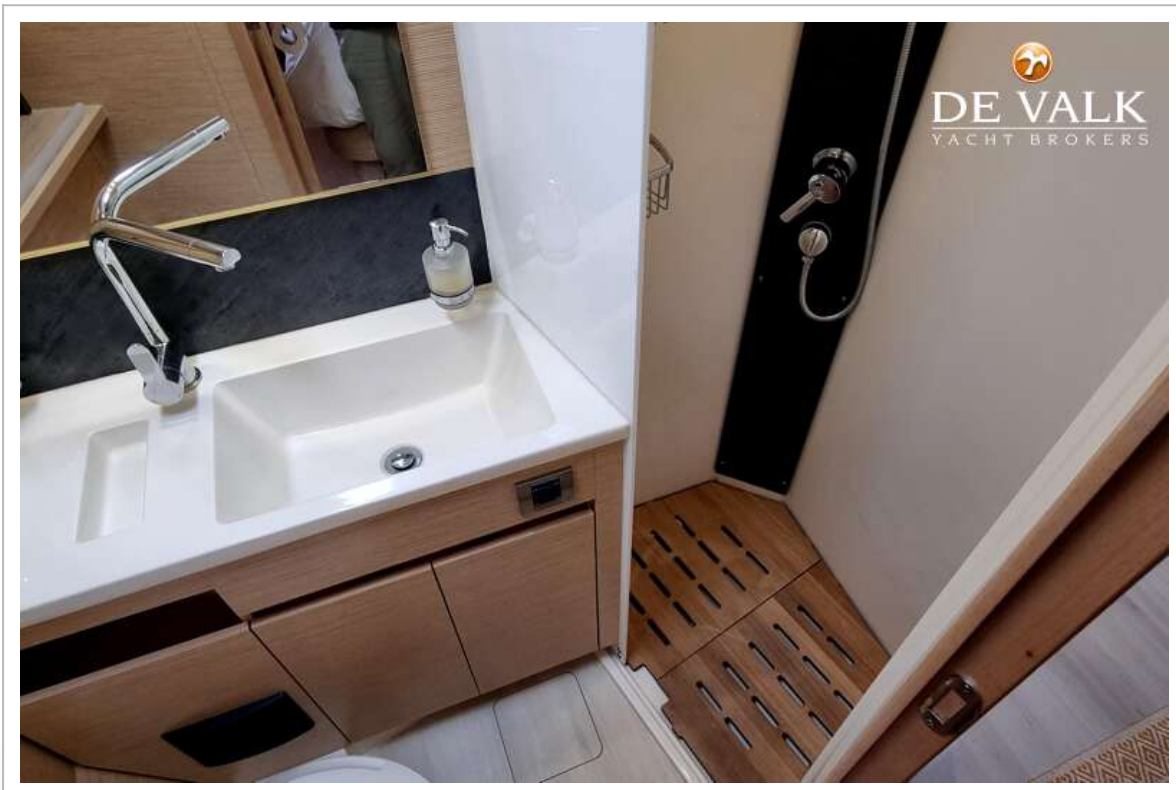
# HANSE 508 EXCLUSIVE



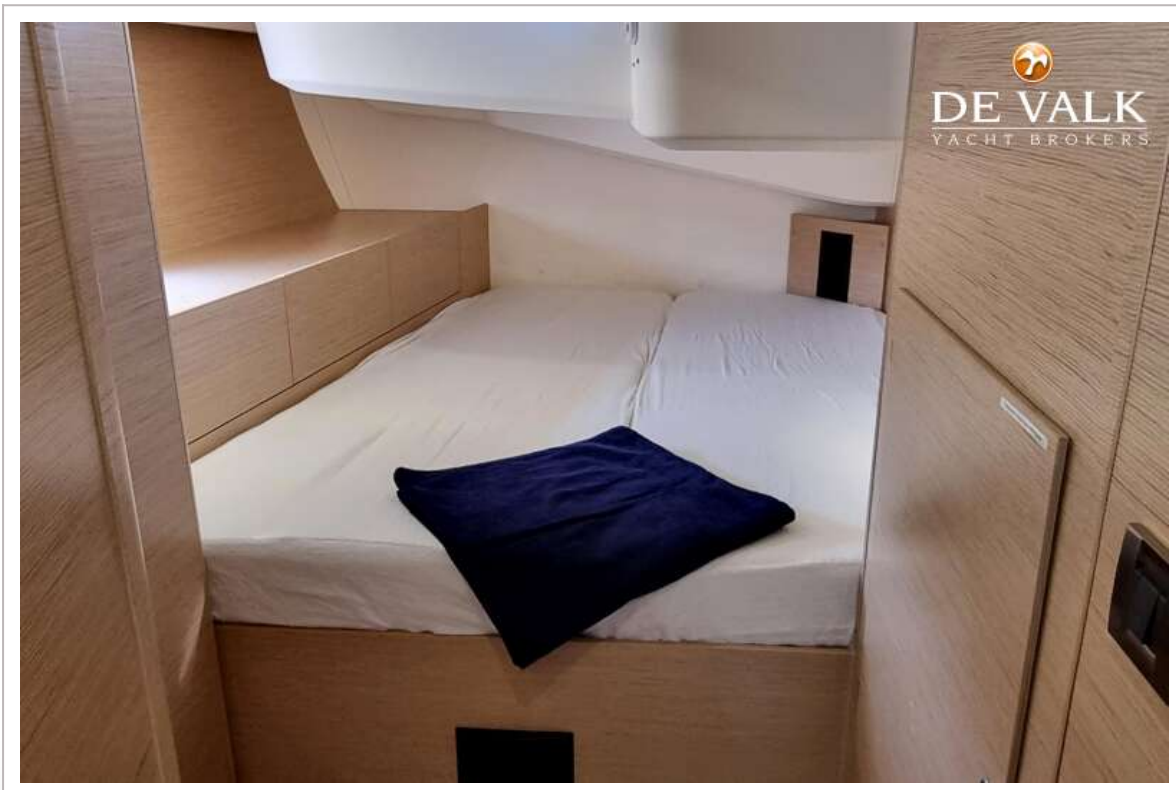
# HANSE 508 EXCLUSIVE



# HANSE 508 EXCLUSIVE



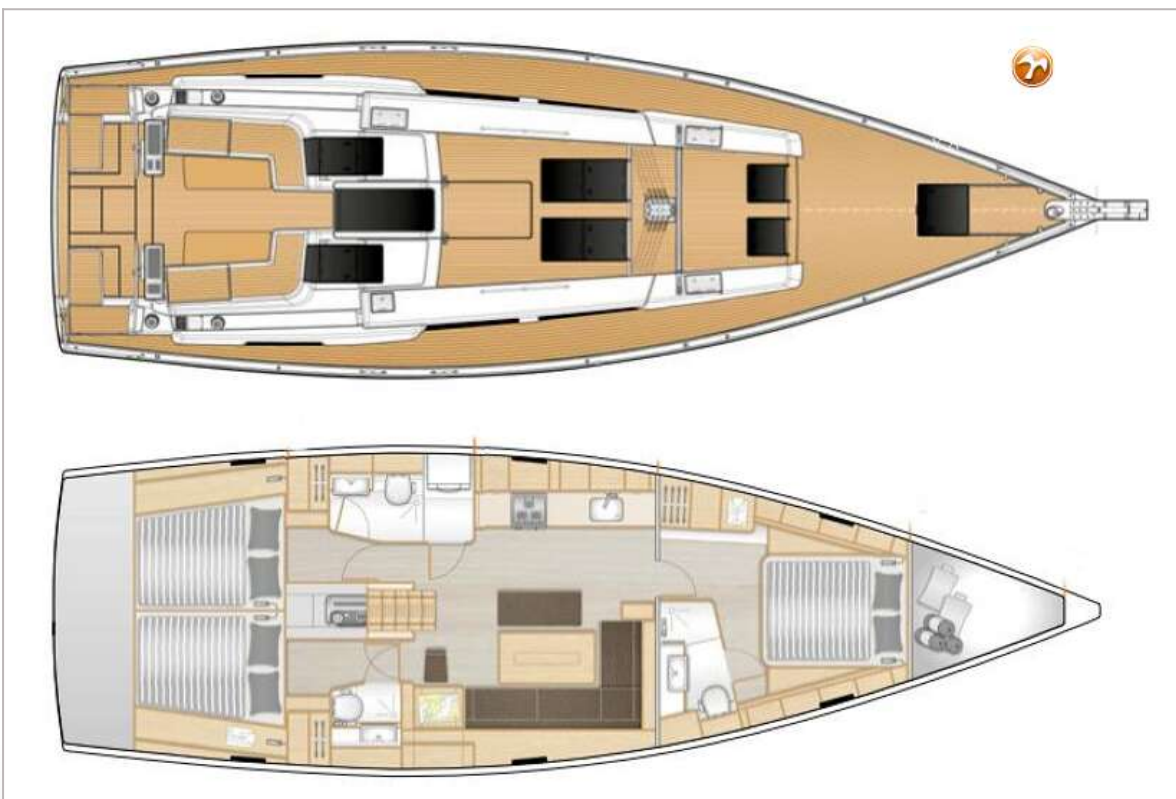
# HANSE 508 EXCLUSIVE



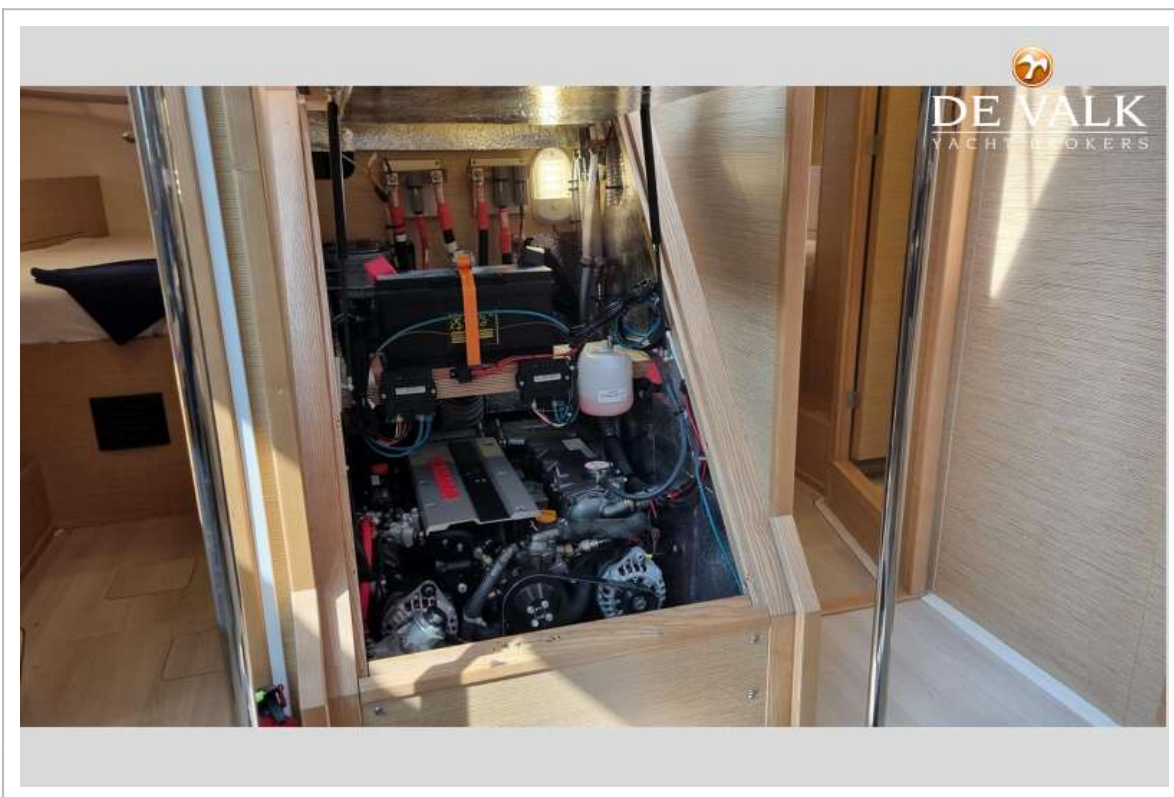
# HANSE 508 EXCLUSIVE



# HANSE 508 EXCLUSIVE



# HANSE 508 EXCLUSIVE



# HANSE 508 EXCLUSIVE

