



DE VALK  
YACHT BROKERS



## VIKNES 1030



DE VALK  
YACHT BROKERS

## KOMMENTARE DES MAKLERS

The Viknes range is widely appreciated for more than one reason. Sturdy, safe construction, Scandinavian quality, reliable seakeeping in comfort all represented in an open cockpit sedan concept. In a slightly different version, the same hull is also used for professional fishing around the Norwegian fjords. Safety and reliability are the top priority. The classic mahogany wood finish will certainly appeal. This Viknes 1030 has an extended bathing platform, bow and stern thruster, a powerful Yanmar diesel, fine owner's and guest cabin and saloon with free 360 degree view all around.

*Marc Weijenberg*

## TECHNISCHE DATEN

<b>Maße</b>	10.96 x 3.42 x 1.00 (m)	<b>Werft</b>	Viknes Bat of Service AS
<b>Baujahr</b>	2012	<b>Kabinen</b>	2
<b>Material</b>	GFK	<b>Kojen</b>	4
<b>Motor(en)</b>	1 x Yanmar 6LPA-STP.2 diesel	<b>PS/kW</b>	315.00 (PS), 231.53 (kW)
<b>Angebotspreis</b>	verkauft (MwSt. )	<b>Liegeplatz</b>	Niederlande

## KONTAKT

<b>Verkaufsbüro</b>	De Valk Thuishaven	<b>Telefon</b>	+31 35 5829042
<b>Adresse</b>	Marinaweg 8 (postal address) 1361 AC Almere NL	<b>E-Mail</b>	thuishaven@devalk.nl

## HAFTUNGSAUSSCHLUSS

Diese Angaben erfolgen nach bestem Wissen, können jedoch nicht garantiert werden.



## ALLGEMEIN

<b>Modell</b>	VIKNES 1030
<b>Typ</b>	Motoryacht
<b>Rumpflänge (m)</b>	10,96
<b>Breite (m)</b>	3,42
<b>Tiefgang (m)</b>	1,00
<b>Durchfahrtshöhe (m)</b>	2,90
<b>Durchfahrtshöhe min (m)</b>	3,85
<b>Stehhöhe (m)</b>	1,97
<b>Baujahr</b>	2012
<b>Werft</b>	Viknes Bat of Service AS
<b>Land</b>	Norwegen
<b>Entwerfer</b>	Sivertsen/Magnussen
<b>Gewicht (t)</b>	6
<b>CE Norm</b>	B
<b>Rumpfmateriäl</b>	GFK
<b>Rumpffarbe</b>	Weiß
<b>Rumpfform</b>	Deep-V
<b>Art Kiel</b>	ja
<b>Material Aufbauten</b>	GFK
<b>Stossliste</b>	Gummi
<b>Deckmaterial</b>	GFK
<b>Deck Finish</b>	Antirutsch Belag
<b>Pflicht Bedeckung</b>	Antirutsch Belag
<b>Fenster Einfassung</b>	Aluminium
<b>Fenster Material</b>	Standard Glas
<b>Decks Luke</b>	2 x
<b>Bullauge</b>	Aluminium
<b>Mast legbar</b>	handbetrieb
<b>Treibstofftank (Liter)</b>	Aluminium 2 x 350
<b>Trinkwassertank (Liter)</b>	Aluminium 160



<b>Füllstandsanzeige (Trinkwasser)</b>	ja
<b>Fäkaelien Tank (Liter)</b>	Aluminium 140
<b>Fäkaelien Tankablauf</b>	Deck Verbindung
<b>Radsteuerung</b>	hydraulik
<b>Innerhalb Steuerung</b>	ja
<b>Aussen Steuerung</b>	hydraulik
<b>Not-Pinne</b>	ja
<b>Weitere Info</b>	Durchfahrhöhe 2,90 Mtr ist ohne Mast und Radar

## UNTERKUNFT

<b>Kabinen</b>	2
<b>Kojen</b>	4
<b>Innen</b>	Mahagoni
<b>Fussboden</b>	Teak und Holly
<b>Offenen Cockpit</b>	ja
<b>Ruderhaus/Decksalon</b>	ja
<b>Standhöhe Salon (m)</b>	1,97
<b>Schiebedach</b>	handbetrieben
<b>Heizung</b>	Diesel Heißluft Eberspacher
<b>Dinette</b>	Kippbar als extra Stuhl (elektrisch verstellbar)
<b>Schiebetür zum Cockpit</b>	ja
<b>Kombüse</b>	ja
<b>Arbeitsfläche</b>	Corian
<b>Spülbecken</b>	Edelstahl 1 x
<b>Herd</b>	Gas Eno 2-burner
<b>Ofen</b>	Eno
<b>Kuhlschrank</b>	Isotherm 12v unter die Steuerstuhl
<b>Warmwasser System</b>	220V + Motor
<b>Wasserdruck System</b>	elektrisch
<b>Eignerkabine</b>	Doppelbett
<b>Länge Bett (m)</b>	1,95 x 1,50 m, Stehhöhe 1,80m



<b>Kleiderschrank</b>	hängend und Schublade
<b>Badezimmer</b>	gemeinsam
<b>Toilet</b>	gemeinsam
<b>Toilette System</b>	elektrisch
<b>Handwaschbecken</b>	im Badezimmer
<b>Dusche</b>	gemeinsam
<b>Gästekabine 1</b>	Doppelbett
<b>Länge Bett (m)</b>	2.00 x 1.60
<b>Kleiderschrank</b>	Regale
<b>Weitere Info</b>	extra 220 Volt Steckdosen (2016)
<b>Weitere Info</b>	Sonnenschutz innen (2016)

## MASCHINEN

<b>Motoranzahl</b>	1
<b>Marke</b>	Yanmar
<b>Typ</b>	6LPA-STP.2
<b>PS</b>	315
<b>kW</b>	231.53
<b>Kraftstoffart</b>	Diesel
<b>Installiert im Jahr</b>	2012
<b>Höchstgeschwindigkeit (Kn)</b>	22
<b>Marschgeschwindigkeit (Kn)</b>	7
<b>Verbrauch (l/h)</b>	5
<b>Motorstunden</b>	775
<b>Kühlungssystem Motor</b>	indirekte Wärmetauscher
<b>Antrieb</b>	Schraubenwelle
<b>Motor bedienung</b>	elektrisch Glendenning
<b>Gewende getriebe</b>	hydraulic Yanmar
<b>Bugschraube</b>	elektrisch Sidepower
<b>Heckschraube</b>	elektrisch Sidepower (2020)
<b>Exhaust</b>	wassergekühlt



<b>Propeller Typ</b>	fest
<b>Propellerblätter</b>	4-Blatt
<b>Material Propellerwelle</b>	Edelstahl
<b>Propellerwelle schmierung</b>	Wasser
<b>Hand Bilgenpumpe</b>	2x
<b>Elektrische Bilgenpumpe</b>	1x
<b>Elektrische Anlage</b>	12v/220v
<b>Starterbatterie</b>	2x 110 Ah
<b>Versorgungsbatterie</b>	4x 110 Ah
<b>Batterie Monitor</b>	Victron Multicontrol
<b>Batterie Ladegerat/Umwandler</b>	Victron Multiplus 12v/220v/1800watt/70amp
<b>Landstrom</b>	mit Kabel
<b>Trimklappen</b>	Boat-Leveller
<b>Weitere Info</b>	Mit doppelte Bedienung und Bug- und Heckstrahlruder ist das Schiff sehr einfach und sicher zu manouvrieren.
<b>Weitere Info</b>	Seilschneider auf Propellerwelle
<b>Weitere Info</b>	doppeltes Racor diesel Filter System

## NAVIGATION

<b>Kompass</b>	Silva 100
<b>Elektrisches Kompass</b>	uber Autopilot
<b>Tiefenanziege</b>	Raymarine
<b>Fish finder</b>	Blackbox Fishfinder Raymarine DSM300
<b>UKW</b>	Raymarine 240E
<b>Autopilot</b>	Raymarine SPX 10-ST70 plus remote
<b>Ruderwinkel Anzeige</b>	uber die Autopilot
<b>Radar</b>	Raymarine digital (2024)
<b>GPS</b>	Raymarine
<b>Plotter</b>	Raymarine Axiom 12" (2022)
<b>Elektronische Kart(en)</b>	1x
<b>AIS Transponder</b>	Raymarine AIS650 Class B (2016)



Navigation Beleuchtung	ja
Suchscheinwerfer	(defect)

## AUSRÜSTUNG

Kuchenbude	auch Bimini (2016)
Cockpit Polster	ja
Cockpit Tisch	Teak
Badeplattform	ja
Badeleiter	Edelstahl
Heck-Tur	ja
Heckdusche	heiss und kalt Wasser
Anker	Bruce 15 kg
Ankerkette	20 M. Kette + 80 M. Leine
Ankerwinde	elektrisch Vetus RC8 (2016)
Zupackenschiene (aufbauten)	Edelstahl
Bugkorb	ja
Rettungsinsel	Container RFD Coastal (2016)
Rettungsinsel (Pers)	8
Letzte Wartung Rettungsinsel	Prüfung ausgelaufen
Scheibenwischer	3 x
Rahmen heizung	ja
Horn	elektrisch
Fenderkissen	ja
Festmacher	ja
Radio-CD Spieler	Pioneer
I-Pod Anschluss	On radio
Lautsprecher im Pflicht	ja
Lautsprecher im Salon	ja
Feuerloscher	2x



# VIKNES 1030



# VIKNES 1030



# VIKNES 1030



# VIKNES 1030



# VIKNES 1030



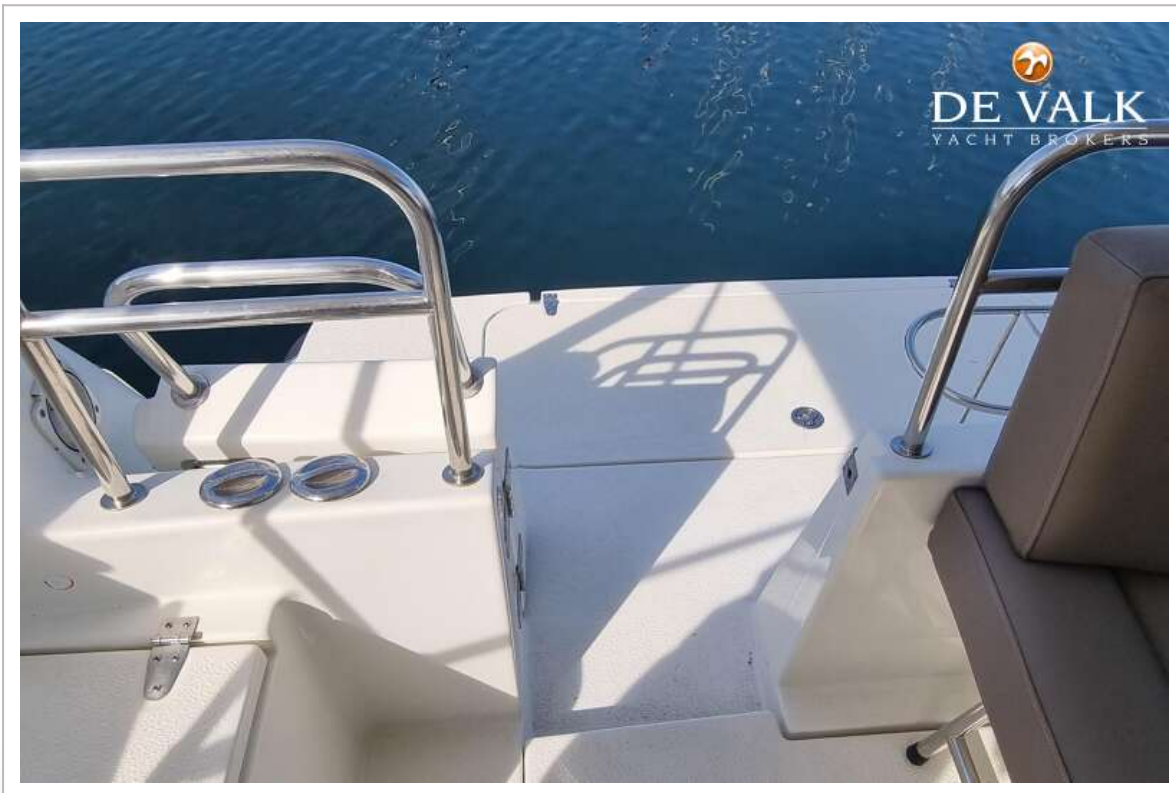
# VIKNES 1030



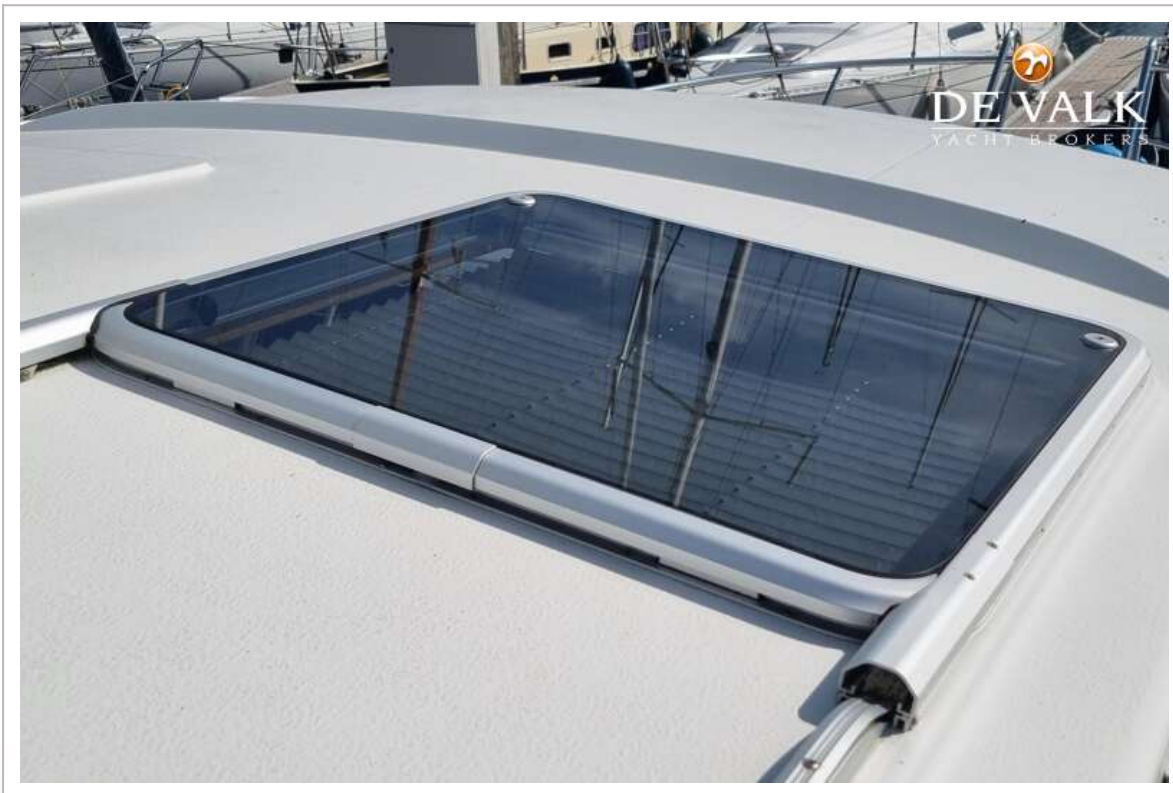
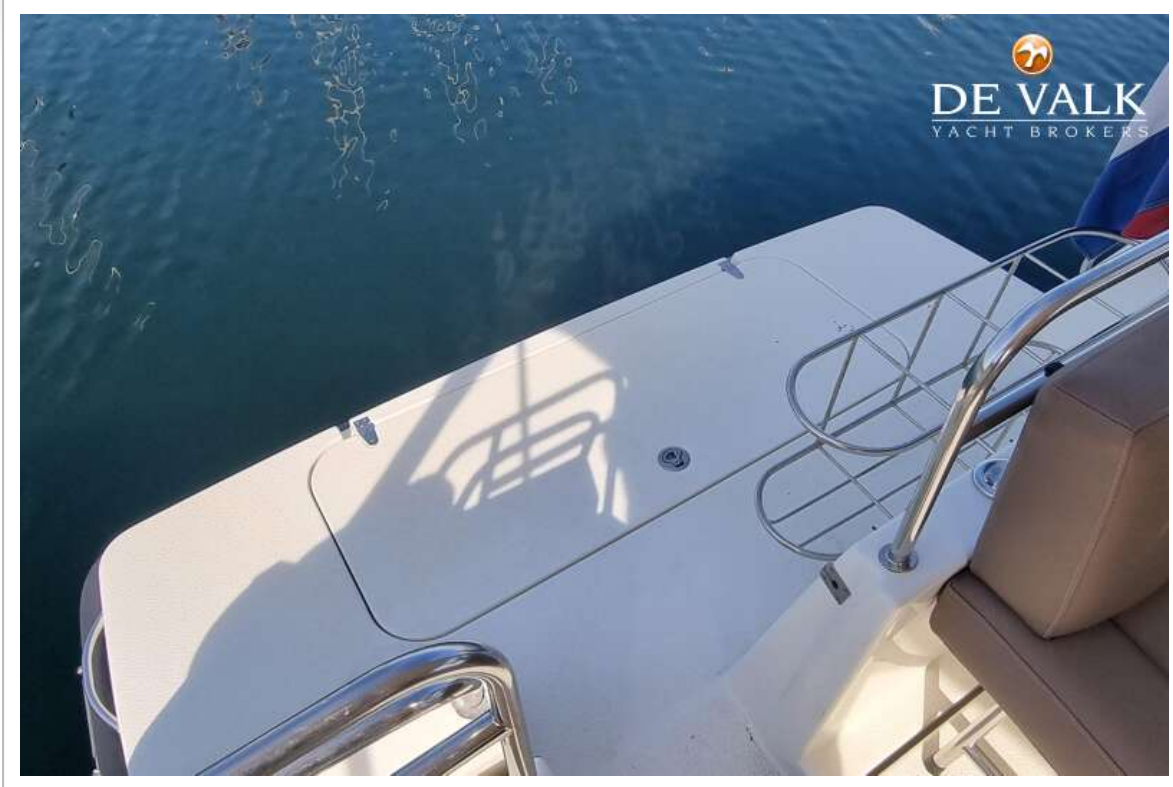
# VIKNES 1030



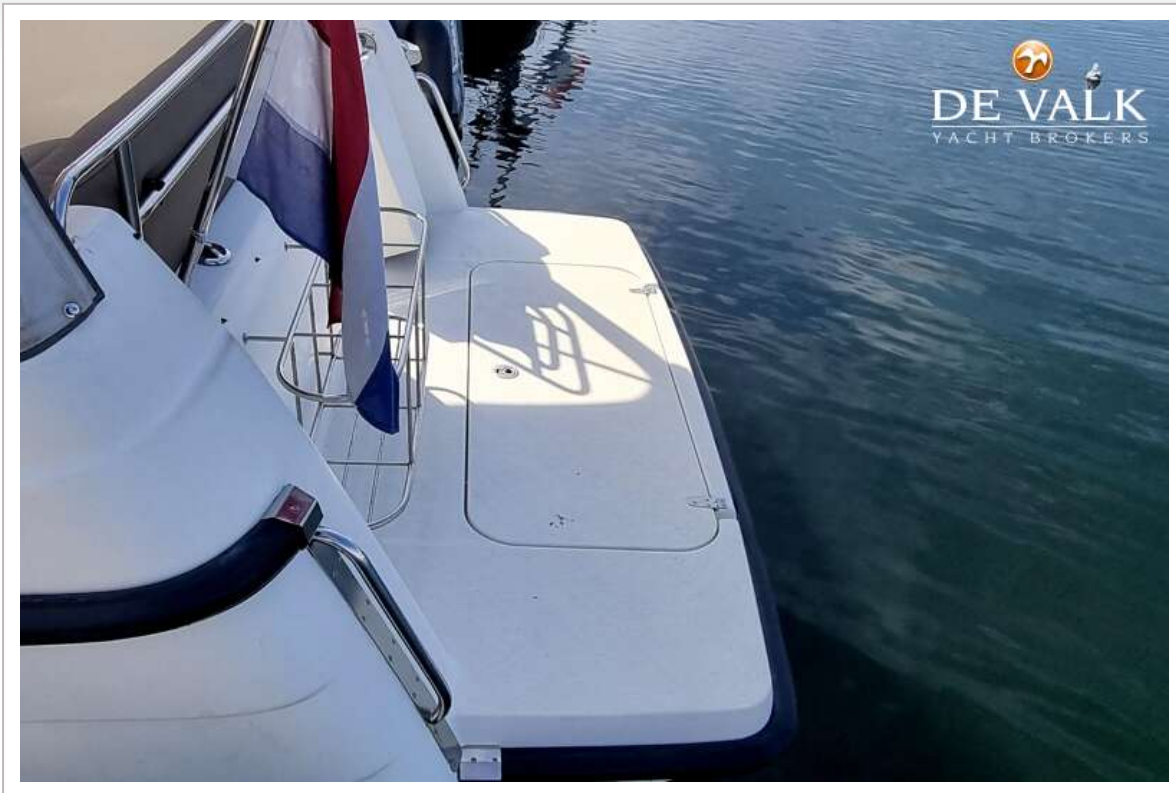
# VIKNES 1030



# VIKNES 1030



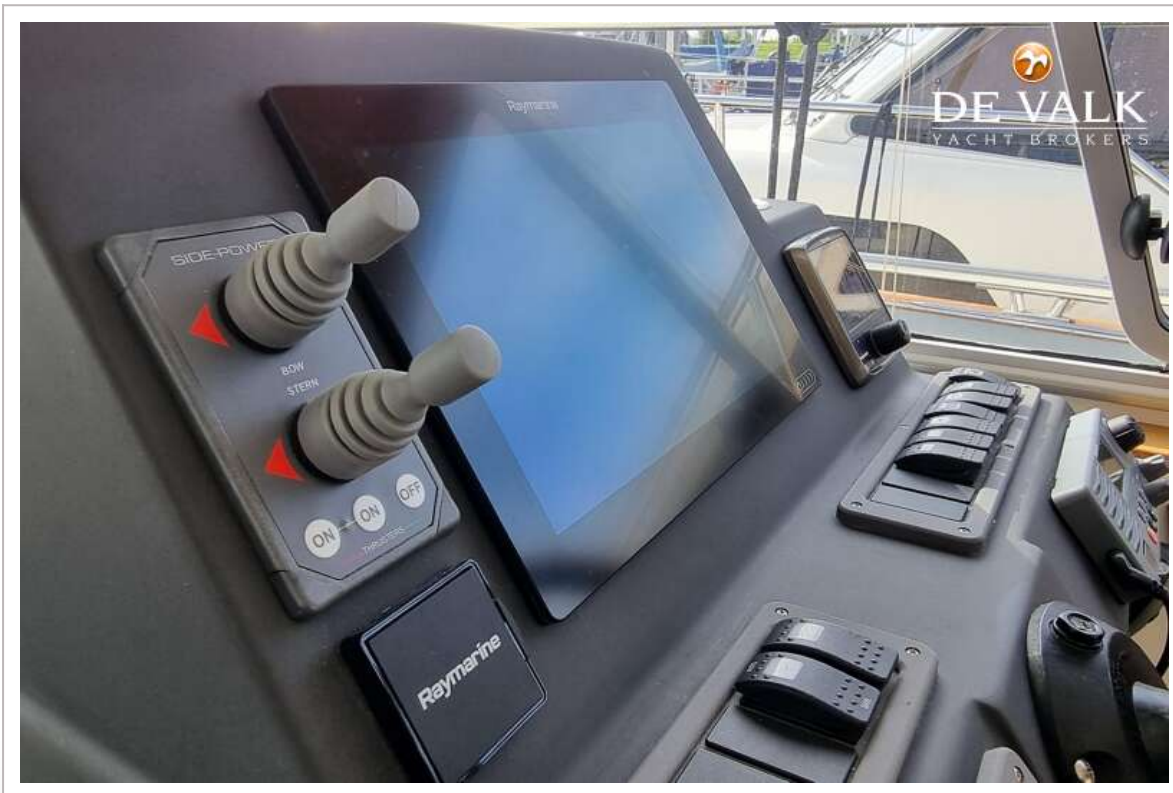
# VIKNES 1030



# VIKNES 1030



# VIKNES 1030



# VIKNES 1030



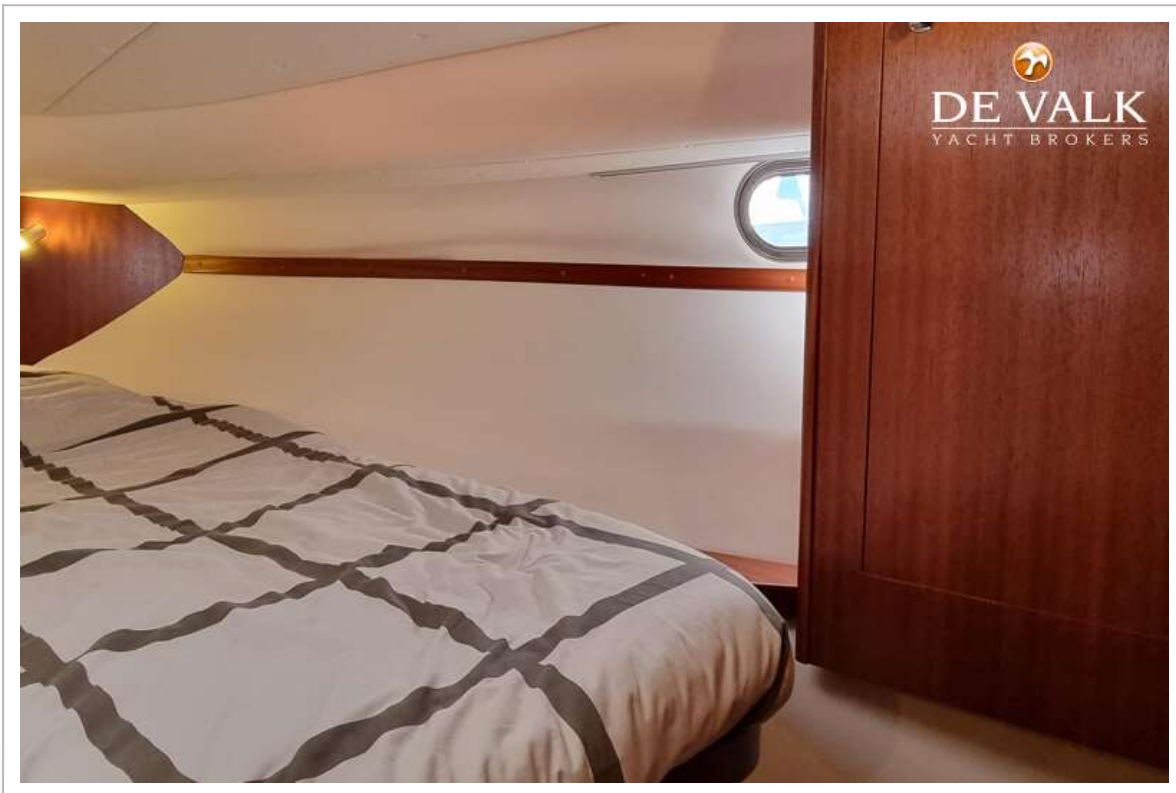
# VIKNES 1030



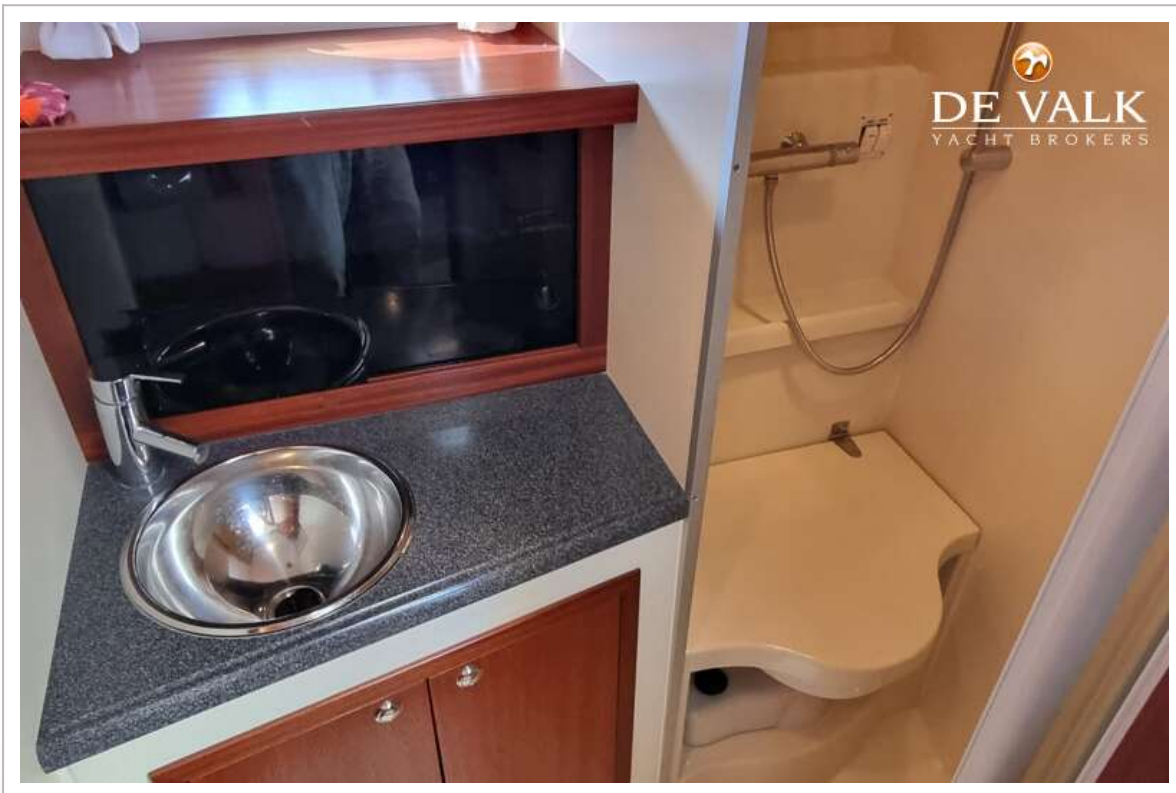
# VIKNES 1030



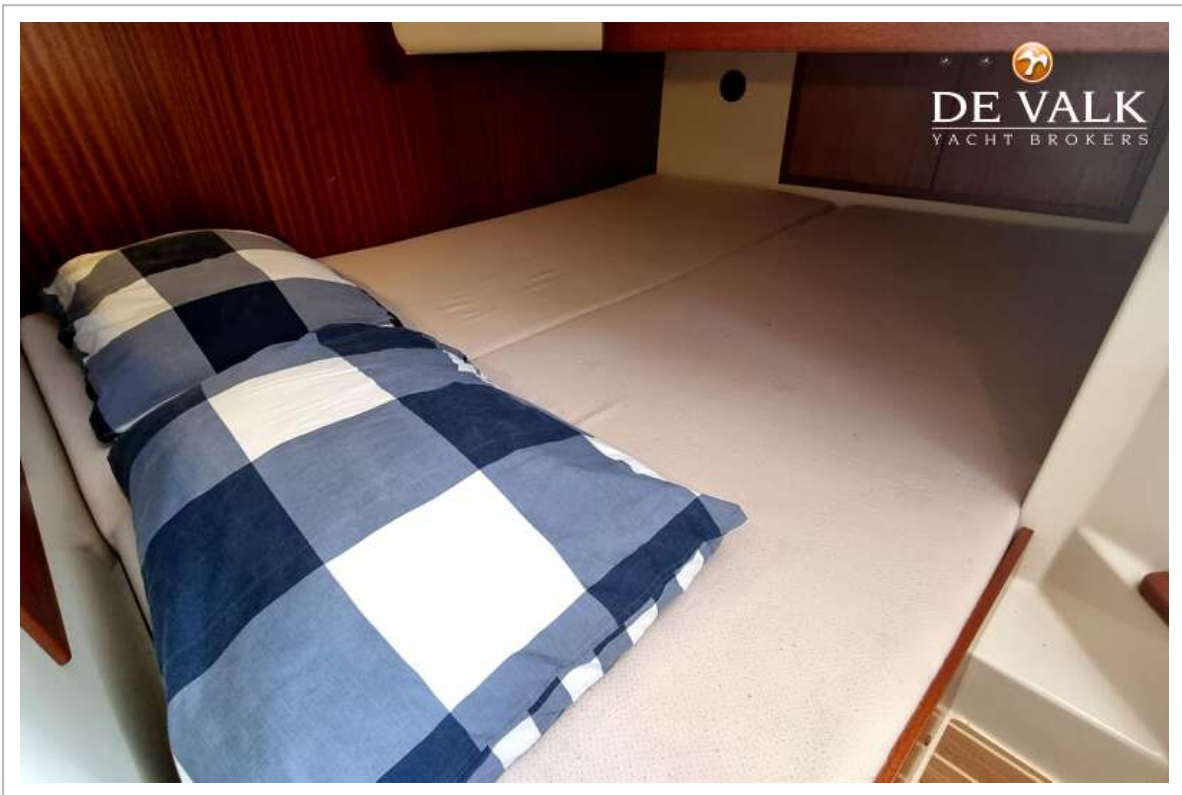
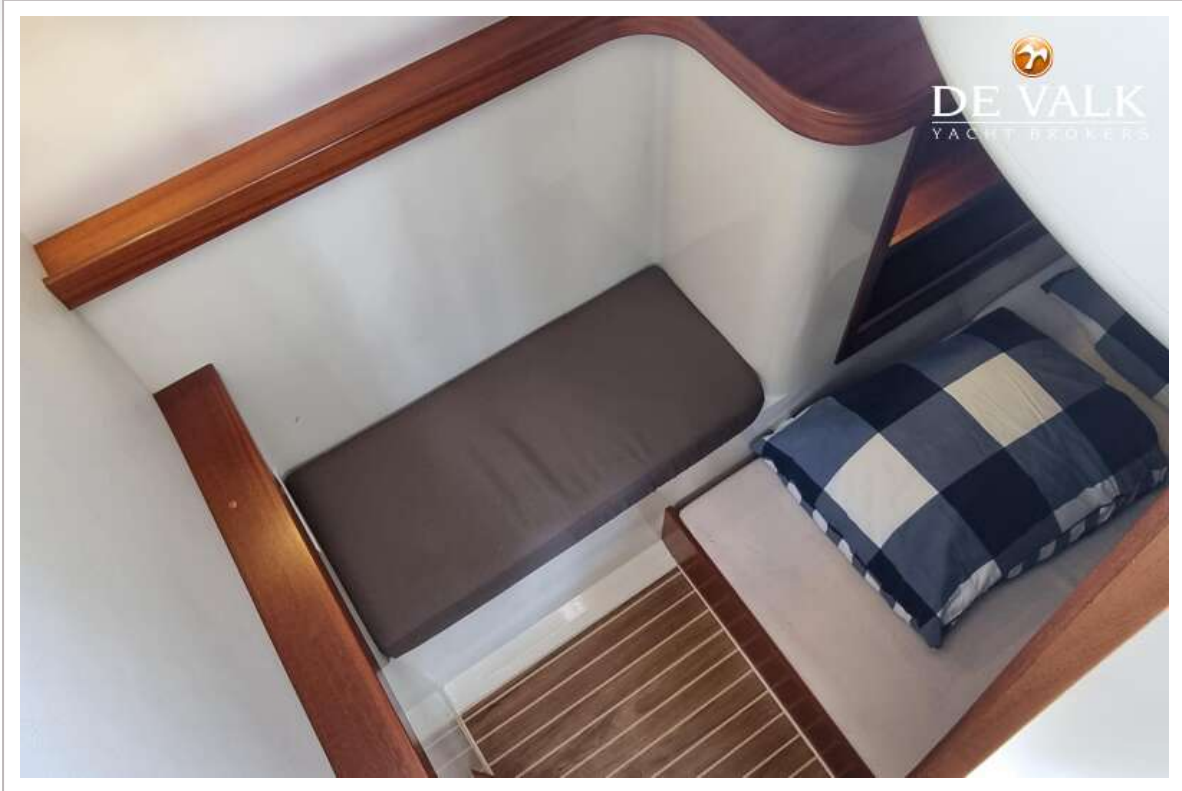
# VIKNES 1030



# VIKNES 1030



# VIKNES 1030



# VIKNES 1030



# VIKNES 1030

