



DE VALK
YACHT BROKERS



BARKAS 1200 OK



DE VALK
YACHT BROKERS

BROKERAGE | CHARTER | BERTHS | FINANCE | INSURANCE | YACHT MANAGEMENT

KOMMENTARE DES MAKLERS

The well-known Lammert Huitema came up with a motor yacht with the appearance of a workboat with an efficient underwater body and a unique appearance. Successfully, several Barkassen of all kinds of versions and designs soon followed. The Huitema Barkassen remain the most beautiful and truly deserve the brand "Barkas". This classic Barkas 1200 with open cockpit was built by Vroegh & Alblas together with Drinkwaard Betimmeringen. She has a large cockpit, a beautiful owner's cabin with separate shower and toilet and a real guest cabin with 3 beds. A sturdy and classic Barkas from her 2nd owner.

Marc Weijenberg

TECHNISCHE DATEN

| | | | |
|----------------------|--------------------------------|-------------------|--|
| Maße | 12.30 x 4.10 x 1.10 (m) | Werft | Vroegh & Alblas / Drinkwaard Betimmering |
| Baujahr | 1995 | Kabinen | 2 |
| Material | Stahl | Kojen | 5 |
| Motor(en) | 1 x Iveco Aifo 8061 M12 diesel | PS/kW | 110.00 (PS), 80.96 (kW) |
| Angebotspreis | verkauft (MwSt.) | Liegeplatz | Niederlande |

KONTAKT

| | | | |
|---------------------|-------------------------------------|----------------|----------------------|
| Verkaufsbüro | De Valk Thuishaven | Telefon | +31 35 5829042 |
| Adresse | Marinaweg 8 1361 AC Almere NL | E-Mail | thuishaven@devalk.nl |

HAFTUNGSAUSSCHLUSS

Diese Angaben erfolgen nach bestem Wissen, können jedoch nicht garantiert werden.



ALLGEMEIN

| | |
|------------------------------------|--|
| Modell | BARKAS 1200 OK |
| Typ | Motoryacht |
| Rumpflänge (m) | 12,30 |
| Breite (m) | 4,10 |
| Tiefgang (m) | 1,10 |
| Durchfahrtshöhe (m) | 3,40 |
| Stehhöhe (m) | 1,95 |
| Baujahr | 1995 |
| Werft | Vroegh & Alblas / Drinkwaard Betimmering |
| Land | Niederlande |
| Entwerfer | L.M. Huitema |
| Gewicht (t) | 14 |
| Ballast (Ton) | Blei Trimballast |
| Rumpfmateriäl | Stahl |
| Rumpfform | Multi Knikspant |
| Art Kiel | Langkieler |
| Material Aufbauten | Stahl |
| Stossliste | Kabelaring |
| Deck Finish | Antirutsch Farbe |
| Pflicht Bedeckung | Teak |
| Fenster Material | Standard Glas Vetus |
| Decksluke | 1 x |
| Bullauge | Gebo |
| Isolation | Steinwolle |
| Mast legbar | handbetrieb |
| Treibstofftank (Liter) | Stahl 1 x 1000 |
| Füllstandsanzeige (Treibstofftank) | ja |
| Trinkwassertank (Liter) | Edelstahl 900 liter |
| Füllstandsanzeige (Trinkwasser) | ja |
| Fäkaelien Tank (Liter) | Kunststoff 75 |



| | |
|-----------------------------|--|
| Fäkaelien Tankablauf | Pumpe |
| Innerhalb Steuerung | hydraulik Vetus |
| Aussen Steuerung | hydraulik Vetus |
| Not-Pinne | ja |
| Weitere Info | Die Aussen Steuerstand ist in grosse Pflicht kein Obstakel und dan ist Skipper beim fahren auch in der nahe von Familien/Freunden. Die höhe über die Wasserlinie (ohne Radar, Mast und weiteres) 2,80 Mtr. |
| Weitere Info | Die Fackalientank wird mit Elektrik Pump lehr gemacht. Die Toilette hat eine Wahl-Ventil (uber bord oder im Tank) |
| Weitere Info | Gebo Decklucke hat Fliegengitter und Blindierung. Die Bullaugen haben Fliegengitter. Im Salon gibt es zwei Fenster zum öffnen. |

UNTERKUNFT

| | |
|----------------------------|---------------------------------|
| Kabinen | 2 |
| Kojen | 5 |
| Innen | Teak |
| Fussboden | Teak & holly and carpets |
| Offenen Cockpit | ja |
| Ruderhaus/Decksalon | mit 360 Sicht auf die Umgebung |
| Standhöhe Salon (m) | 1,95 |
| Heizung | Diesel Heißluft Eberspaecher D5 |
| Kartentisch | ja |
| Dinette | U-form mit verstellbare Tisch |
| Tür zum Cockpit | 2 x |
| Kombüse | ja |
| Spülbecken | 1 x |
| Herd | Gas 4 burner |
| Ofen | Gas Smev |
| Gas-Alarm | Vetus (defect) |
| Kuhlschrank | Dometic mit Gefrierfach |
| Warmwasser System | 220V + Motor |



| | |
|--------------------|--|
| Wasserdruck System | elektrisch |
| Eignerkabine | Doppelbett |
| Länge Bett (m) | 2,00 x 1,50 Mtr. Stehhöhe 1,84 Mtr |
| Kleiderschrank | hängend/Schublad/Regale |
| Badezimmer | getrennt I |
| Toilet | getrennt |
| Toilette System | elektrisch Vetus |
| Handwaschbecken | 2 x |
| Dusche | getrennt |
| Gästekabine 1 | Doppelbett + Einzelbett |
| Länge Bett (m) | 1,95 x 1,30 Mtr plus 1,95 x 0,50 Mtr. Stehhöhe 1,80 Mtr. |
| Kleiderschrank | Regale und hängend |

MASCHINEN

| | |
|----------------------------|-------------------------|
| Motoranzahl | 1 |
| Marke | Iveco Aifo |
| Typ | 8061 M12 |
| PS | 110 |
| kW | 80.96 |
| Kraftstoffart | Diesel |
| Installiert im Jahr | 1995 |
| Höchstgeschwindigkeit (Kn) | 8,8 |
| Marschgeschwindigkeit (Kn) | 7 |
| Verbrauch (l/h) | 5 |
| Motorstunden | 2495 |
| Kühlungssystem Motor | indirekte Wärmetauscher |
| Antrieb | Schraubenwelle |
| Motor bedienung | Seilzug Kabel |
| Gewende getriebe | hydraulic ZF IRM50 |
| Bugschraube | elektrisch Cupa (24v) |
| Exhaust | wassergekühlt |



| | |
|---------------------------|--|
| Wellen Drucklager | Scatra |
| Propeller Typ | fest |
| Propellerblätter | 4 |
| Material Propellerwelle | Edelstahl |
| Propellerwelle schmierung | Fett |
| Elektrische Bilgenpumpe | ja |
| Elektrische Anlage | 24v/220v |
| Starterbatterie | 2 x 125ah (2023) |
| Versorgungsbatterie | 4 x 190ah (2021) |
| Bugschraubebatterie | 2 x (2023) für Ankerwinde und Bugstrahlruder |
| Batterie Ladegerät | Mastervolt 24v/50amp |
| Umwandler | Mastervolt 24v/220v/1500watt |
| Landstrom | mit Kabel |

NAVIGATION

| | |
|------------------------|------------------------------|
| Elektrisches Kompass | Autohelm ST50 |
| Tiefenanziege | Autohelm ST50 |
| Logge | Autohelm ST50 |
| Tochter anzeige | Autohelm ST50 (log + echo) |
| UKW | Sailtron rt2048 |
| Portabel UKW | Icom IC-M31 |
| Autopilot | Vetus Pilot AP2S (hydraulic) |
| Ruderwinkel Anzeige | über die Autopilot |
| Radar | Furuno Navnet |
| GPS | Furuno |
| Plotter | Furuno Navnet |
| Elektronische Kart(en) | ja |
| AIS Transponder | EM-trak Class B (2023) |
| Navigation Beleuchtung | ja |

AUSRÜSTUNG



| | |
|-----------------------------|-------------------------------------|
| Kuchenbude | annex Bimini |
| Cockpit Tisch | 1 x |
| Cockpit Sessel | 4 x |
| Badeleiter | Edelstahl |
| Heckdusche | ja |
| Ankerkette | Approx. 30 mtr |
| Ankerwinde | elektrisch Vetus Alexander II (24v) |
| Gangspill | Vetus |
| See Reling | Edelstahl |
| Zupackenschiene (aufbauen) | Edelstahl |
| Seiten-Einstieg Seereling | 2 x |
| Heckkorb | Edelstahl |
| Bugkorb | Edelstahl |
| Scheibenwischer | 3 x Exalto |
| Horn | ja |
| Fenderkissen | ja |
| Festmacher | ja |
| Reserve Teilen | ja |
| TV | ja |
| Radio-CD Spieler | ja |
| Lautsprecher im Salon | ja |
| Uhr - Barometer | ja |
| Letzte Wartung Feuerloscher | ja |



BARKAS 1200 OK



BARKAS 1200 OK



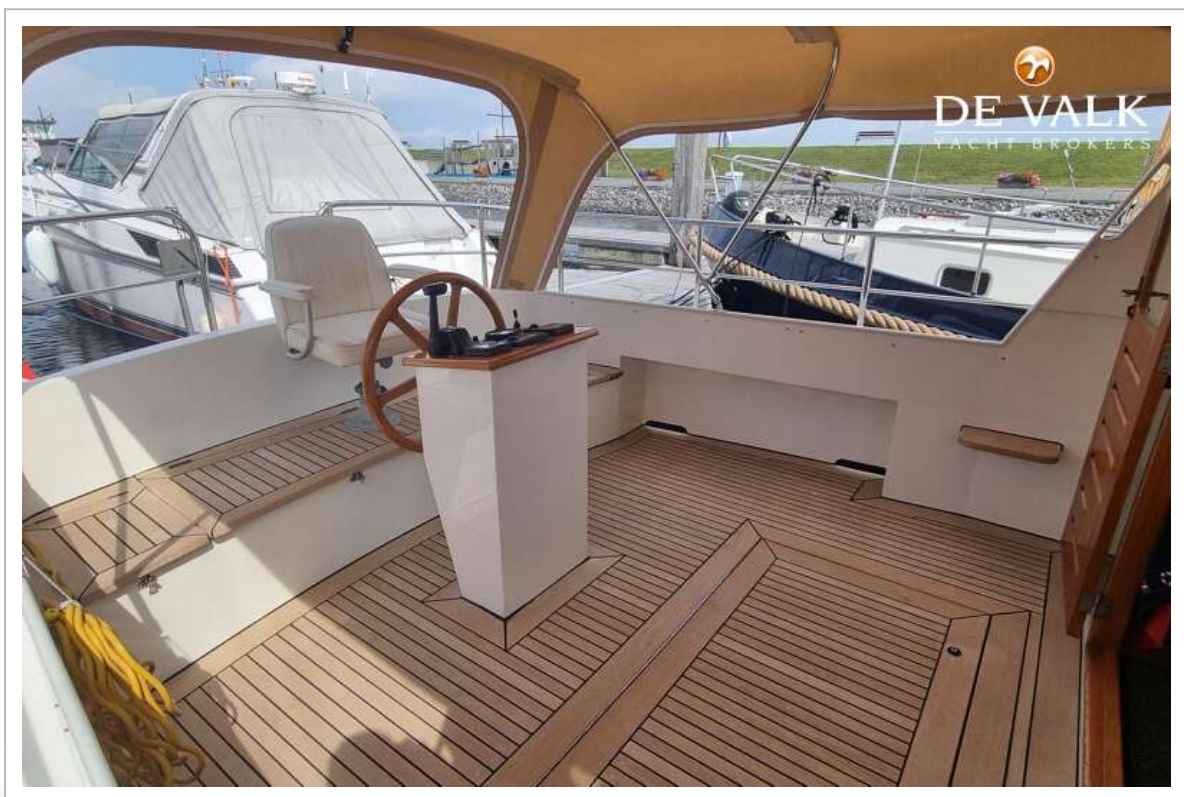
BARKAS 1200 OK



BARKAS 1200 OK



BARKAS 1200 OK



BARKAS 1200 OK



BARKAS 1200 OK



BARKAS 1200 OK



BARKAS 1200 OK



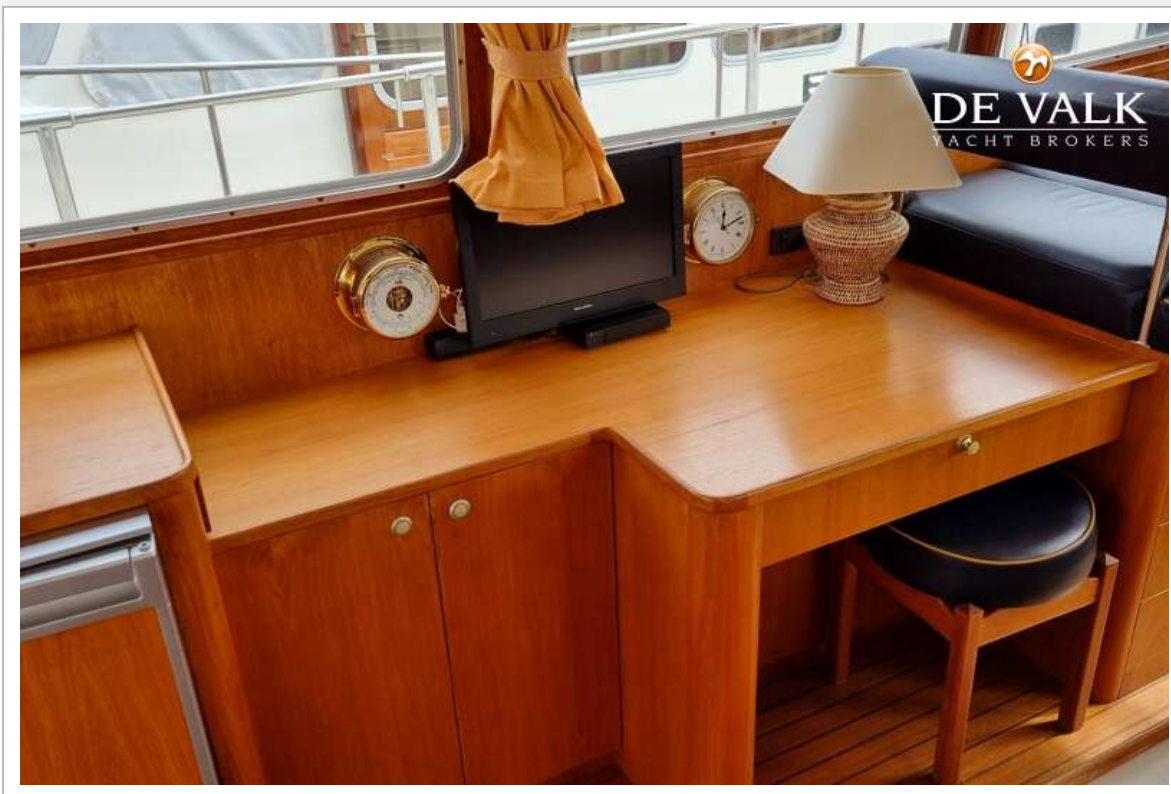
BARKAS 1200 OK



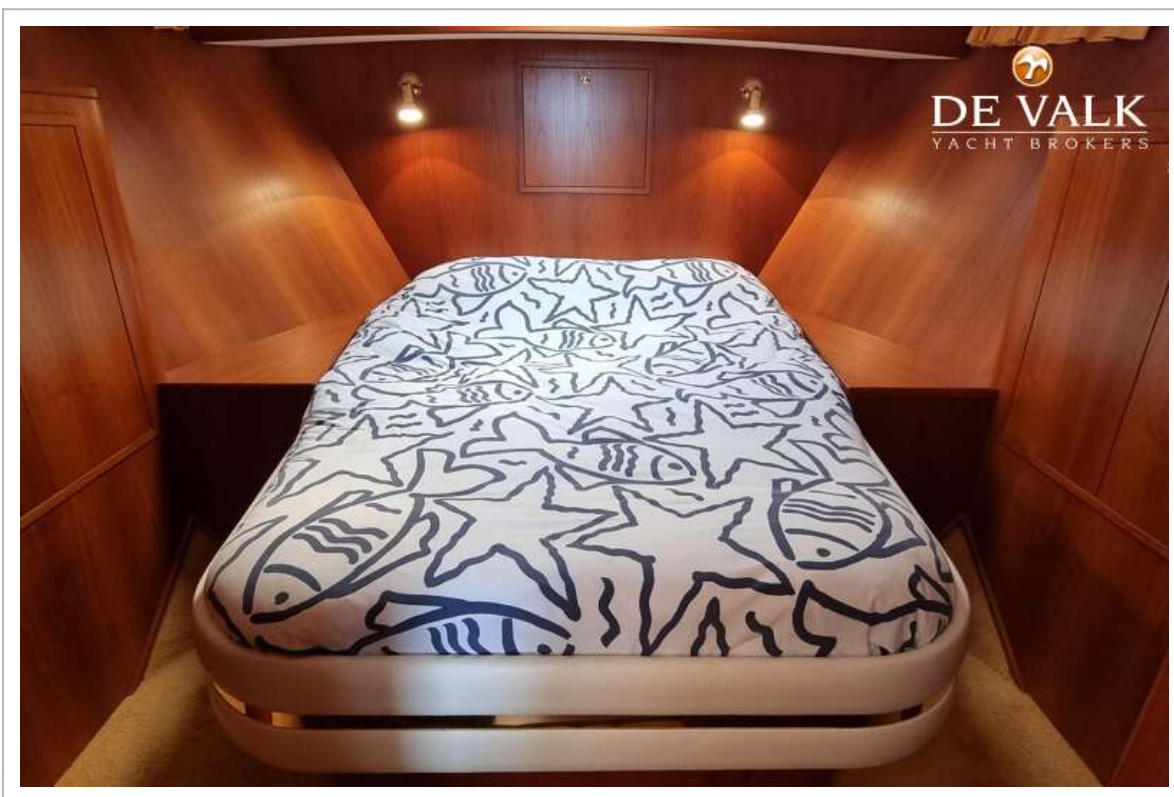
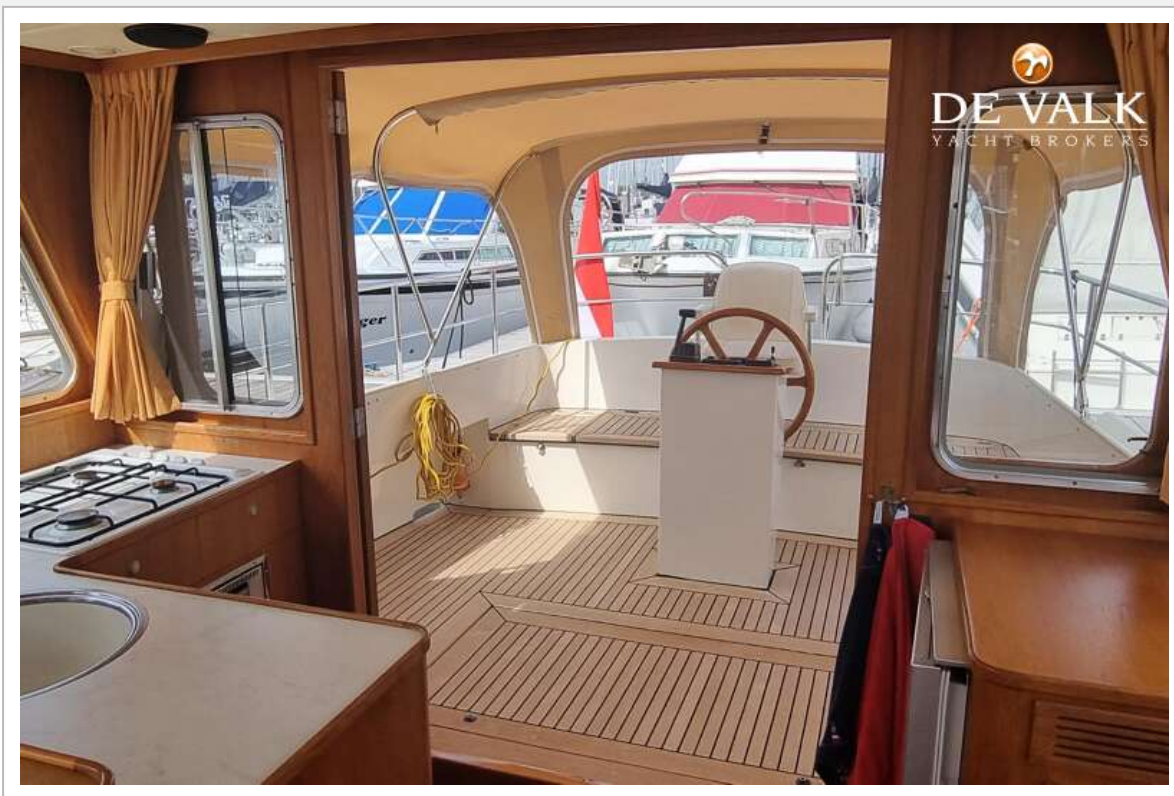
BARKAS 1200 OK



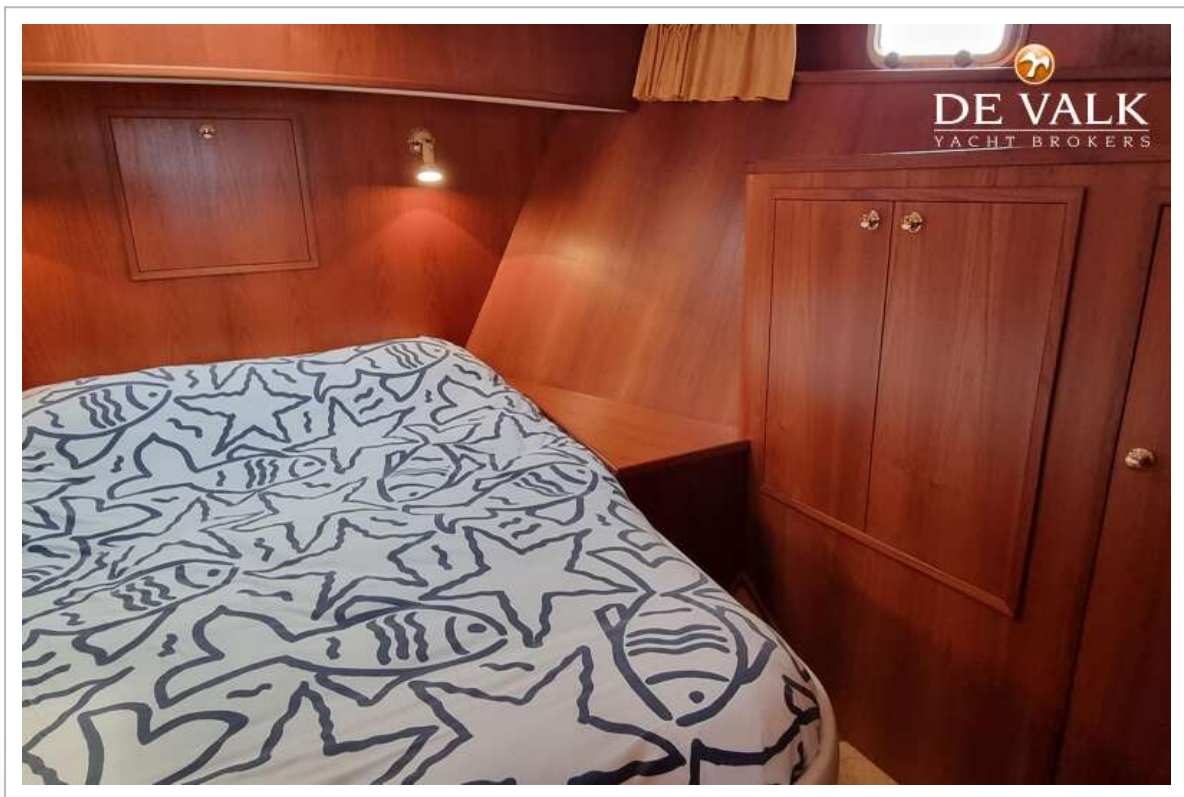
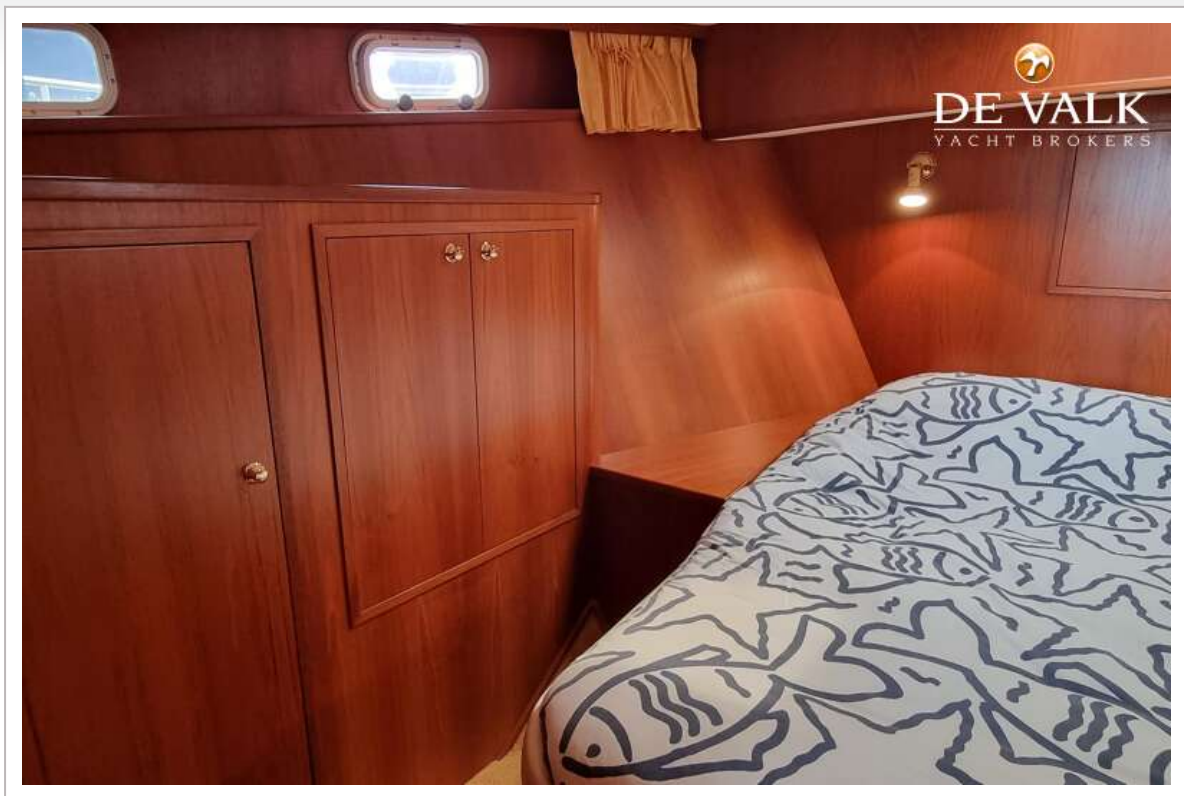
BARKAS 1200 OK



BARKAS 1200 OK



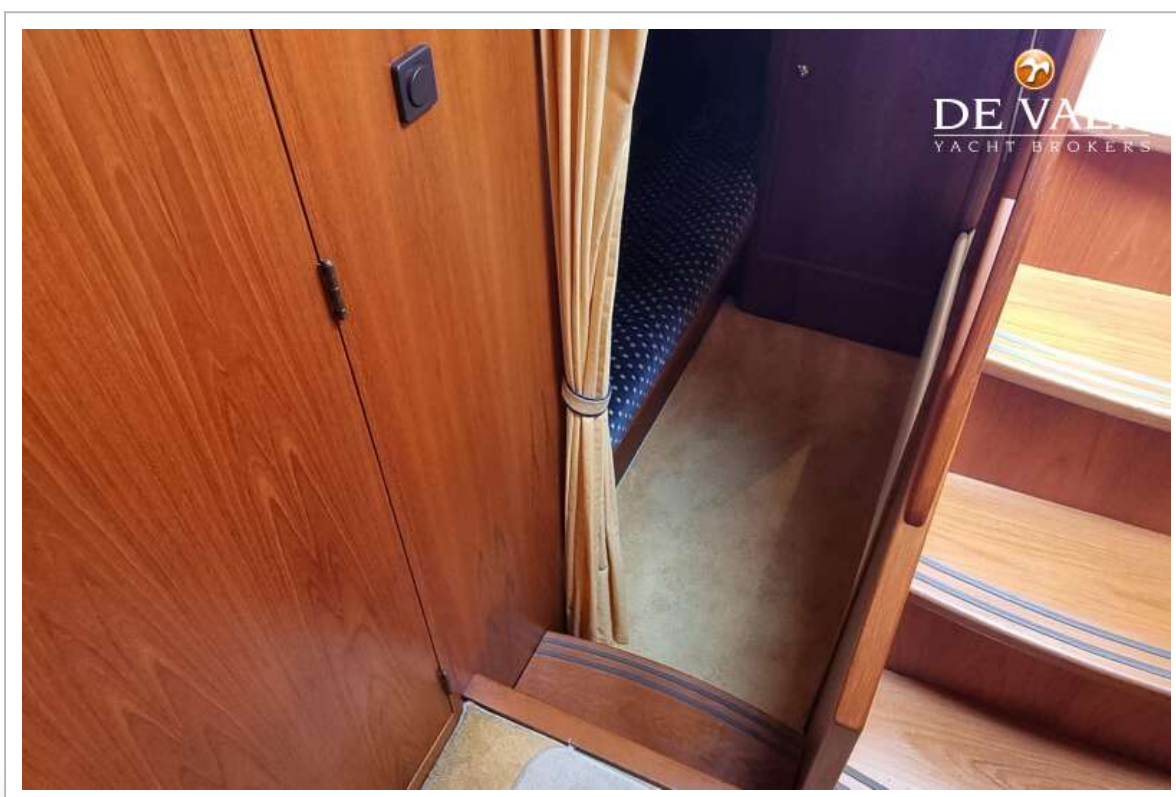
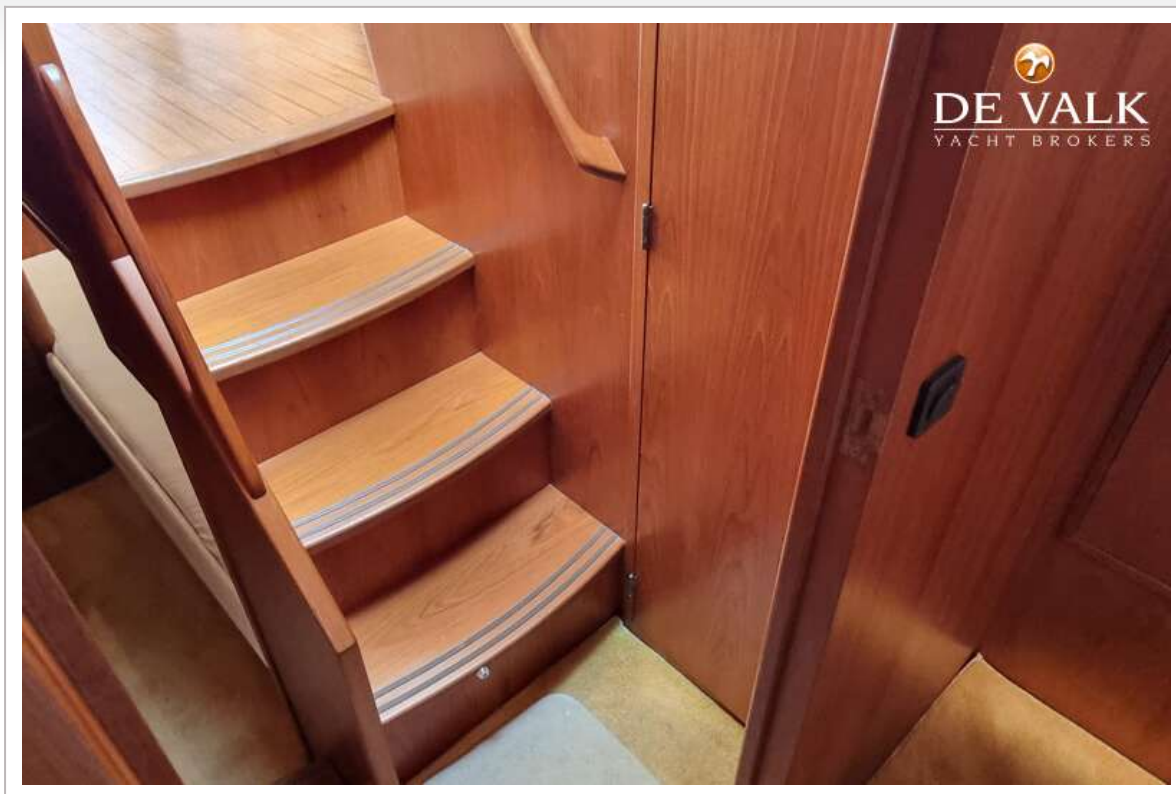
BARKAS 1200 OK



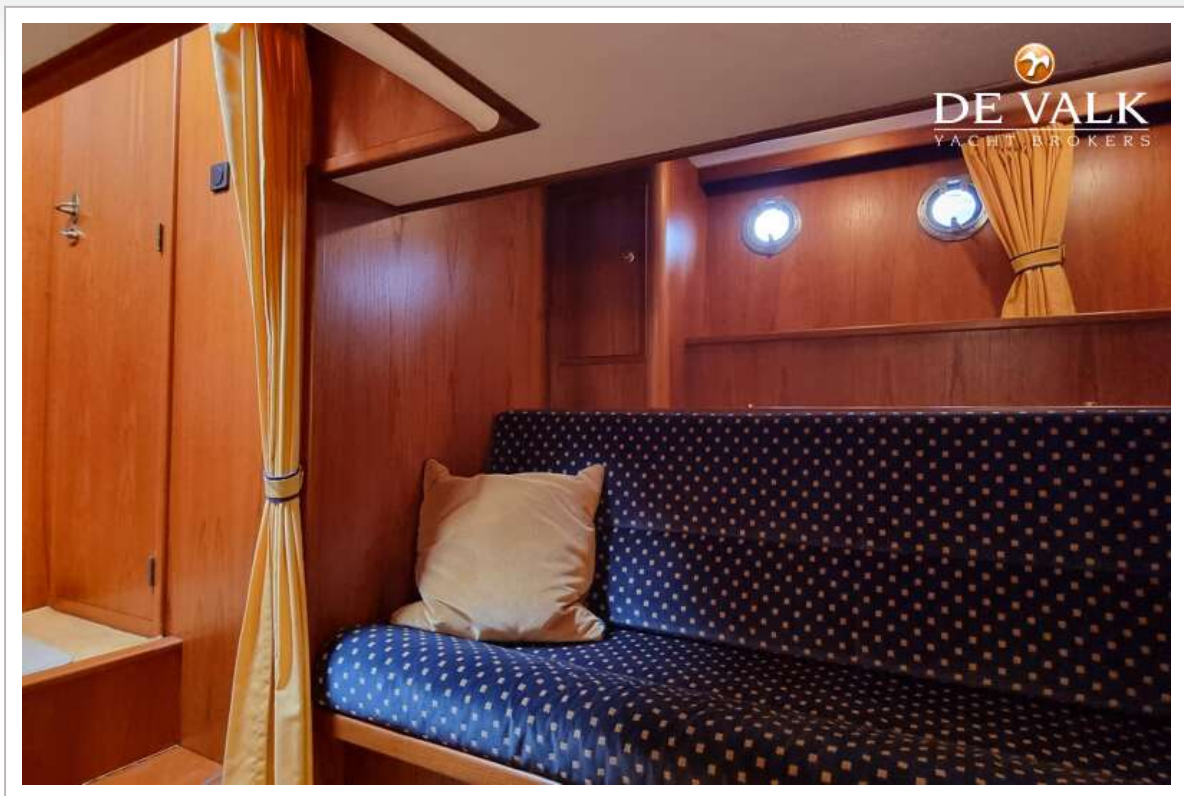
BARKAS 1200 OK



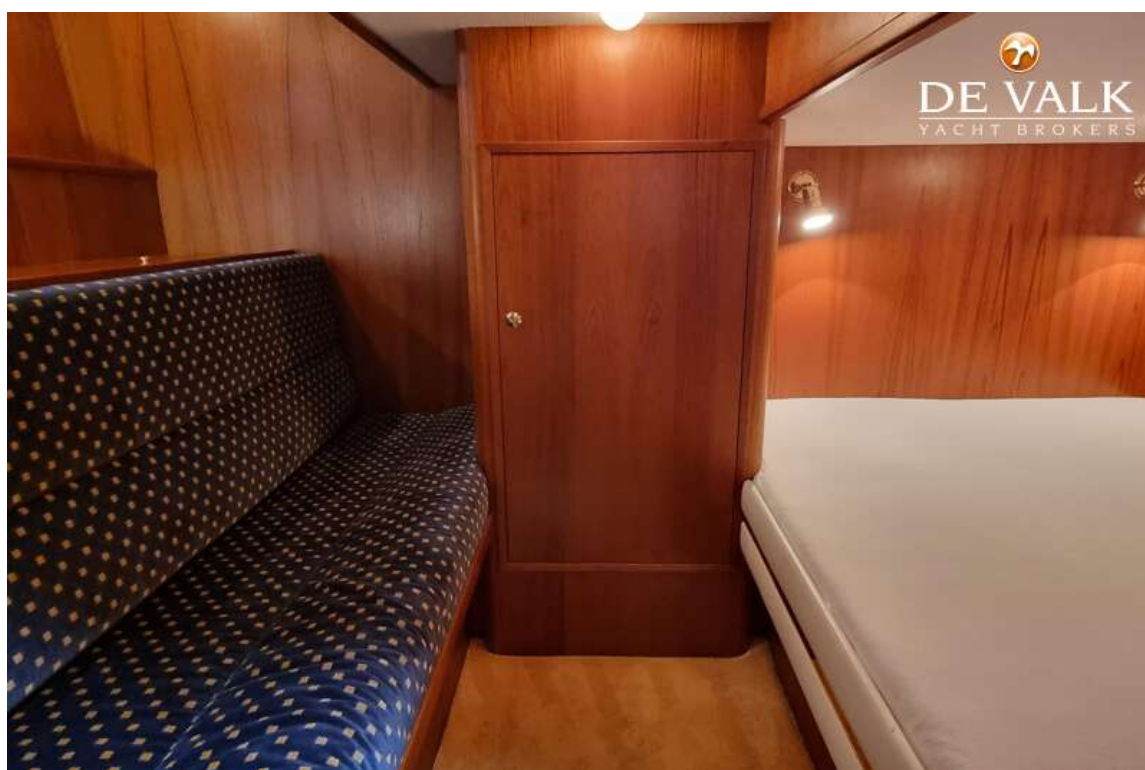
BARKAS 1200 OK



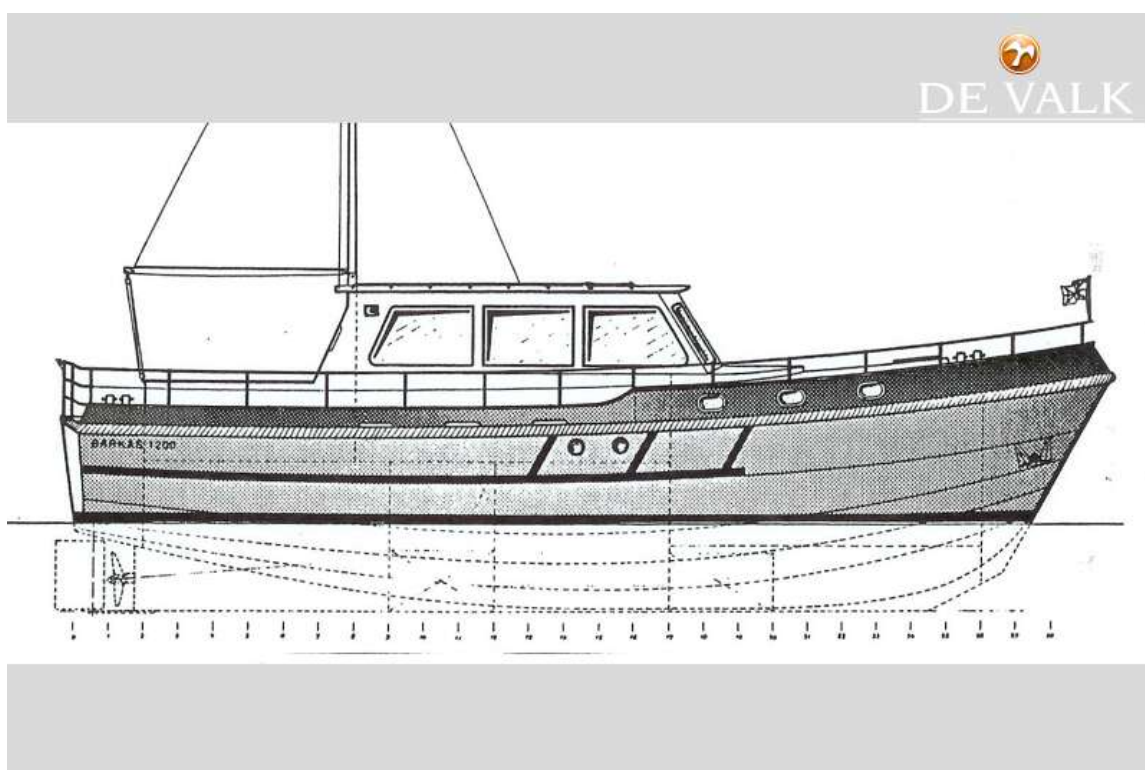
BARKAS 1200 OK



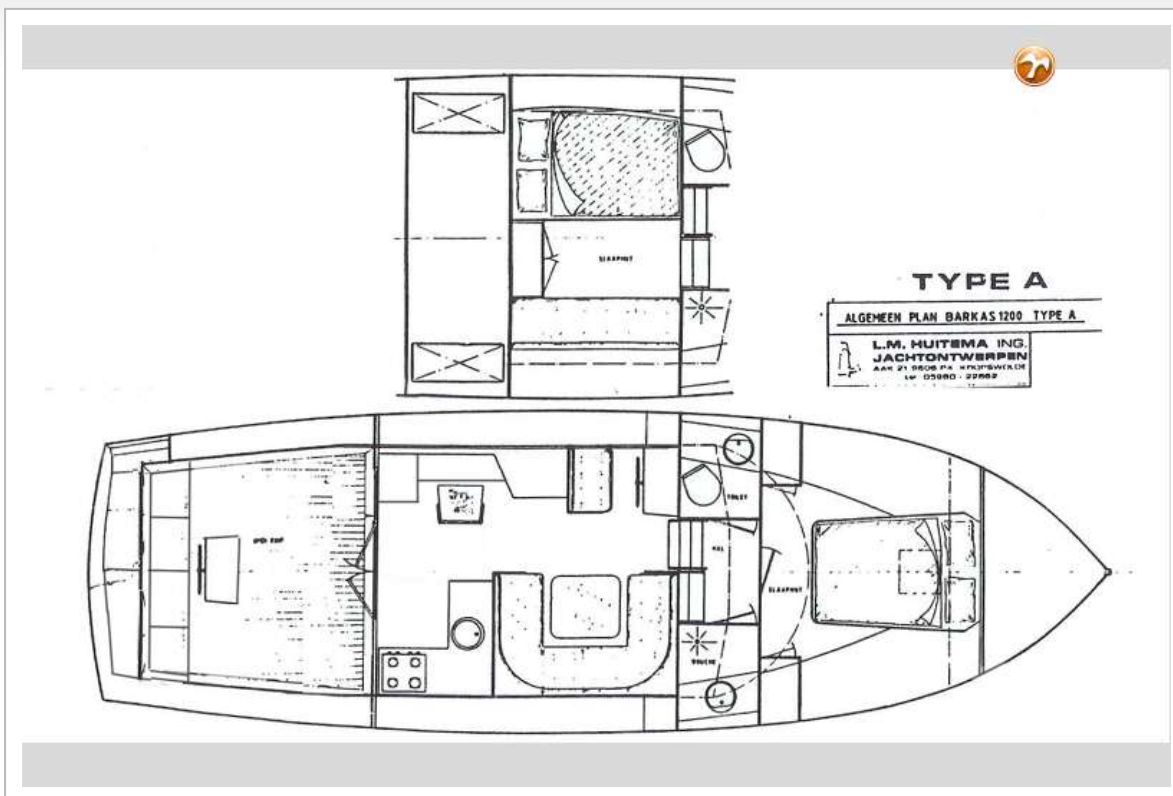
BARKAS 1200 OK



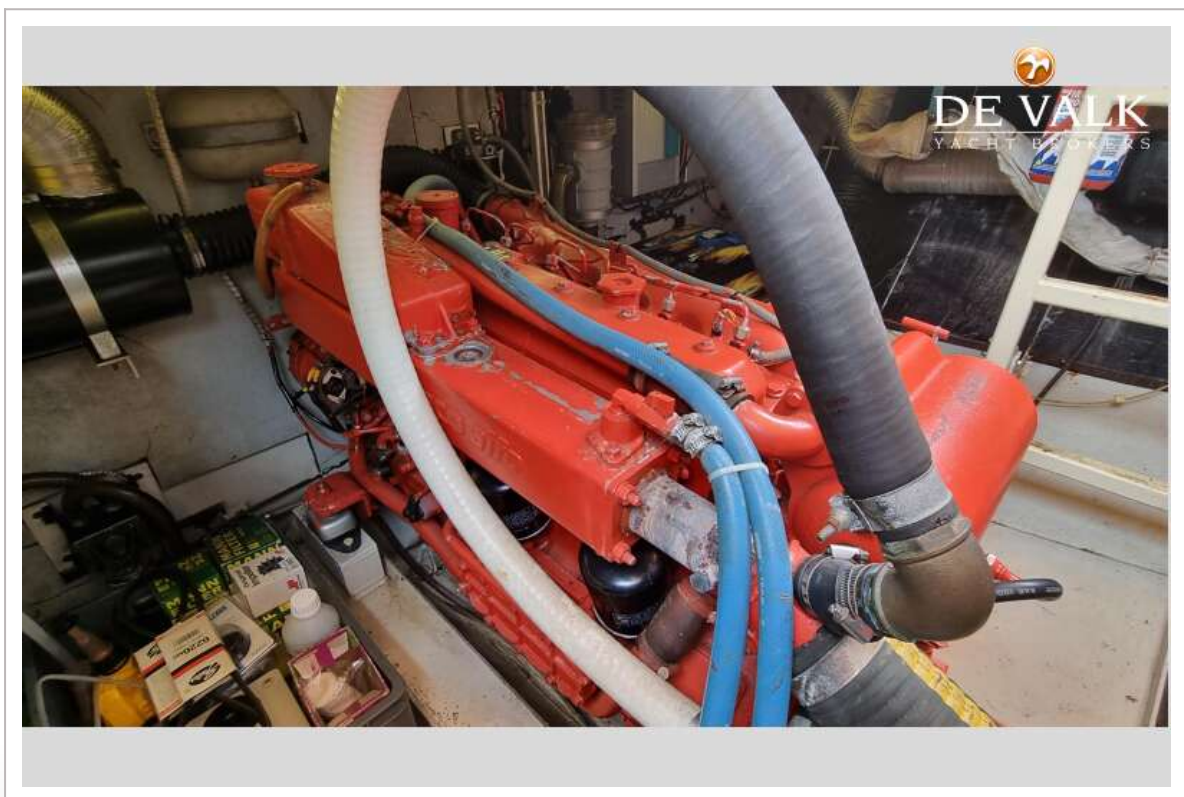
BARKAS 1200 OK



BARKAS 1200 OK



BARKAS 1200 OK



BARKAS 1200 OK

