



DE VALK
YACHT BROKERS



RO/PAX DOUBLE ENDED FERRY 100 M



DE VALK
YACHT BROKERS

RO/PAX DOUBLE ENDED FERRY 100 M

KOMMENTARE DES MAKLERS

German construction RO/PAX Ferry (Lloyd's Shipping Register), almost finished and with many of the equipment stored inside in palettes available to be installed. Powered by 4 Caterpillars C32 she can reach 16 Kns.

Sofia Iliia-Salvanou

TECHNISCHE DATEN

Maße	99.91 x 18.20 x 3.00 (m)	Werft	JJ SIETAS SCHIFFSWERFT HAMBURG
Baujahr	2018	Kabinen	
Material	Stahl	Kojen	
Motor(en)	4 x CATERPILLAR C32 diesel	PS/kW	4 x 0.00 (PS), 0.00 (kW)
Angebotspreis	€ 4.950.000 (MwSt. Nicht bezahlt)	Liegeplatz	elsewhere / nicht im Verkaufsbüro

KONTAKT

Verkaufsbüro	De Valk Corfu	Telefon	(+30) 266 111 8095
Adresse	New Port of Corfu, near Gouvia Marina 490 83 Corfu GR	E-Mail	corfu@devalk.nl

HAFTUNGSAUSSCHLUSS

Diese Angaben erfolgen nach bestem Wissen, können jedoch nicht garantiert werden.



RO/PAX DOUBLE ENDED FERRY 100 M

ALLGEMEIN

Modell	RO/PAX DOUBLE ENDED FERRY 100 M
Typ	Motoryacht
Rumpflänge (m)	99,91
Breite (m)	18,20
Tiefgang (m)	3,00
Baujahr	2018
Werft	JJ SIETAS SCHIFFSWERFT HAMBURG
Land	Deutschland
Brutto tonnage	4.500
Rumpfmateral	Stahl
Rumpffarbe	Gelb
Weitere Info	LLOYD'S SHIPPING REGISTER
Weitere Info	PAX CAPACITY: 600, CARS: 122 or 40 Trucks
Weitere Info	Deadweight: 800 t

MASCHINEN

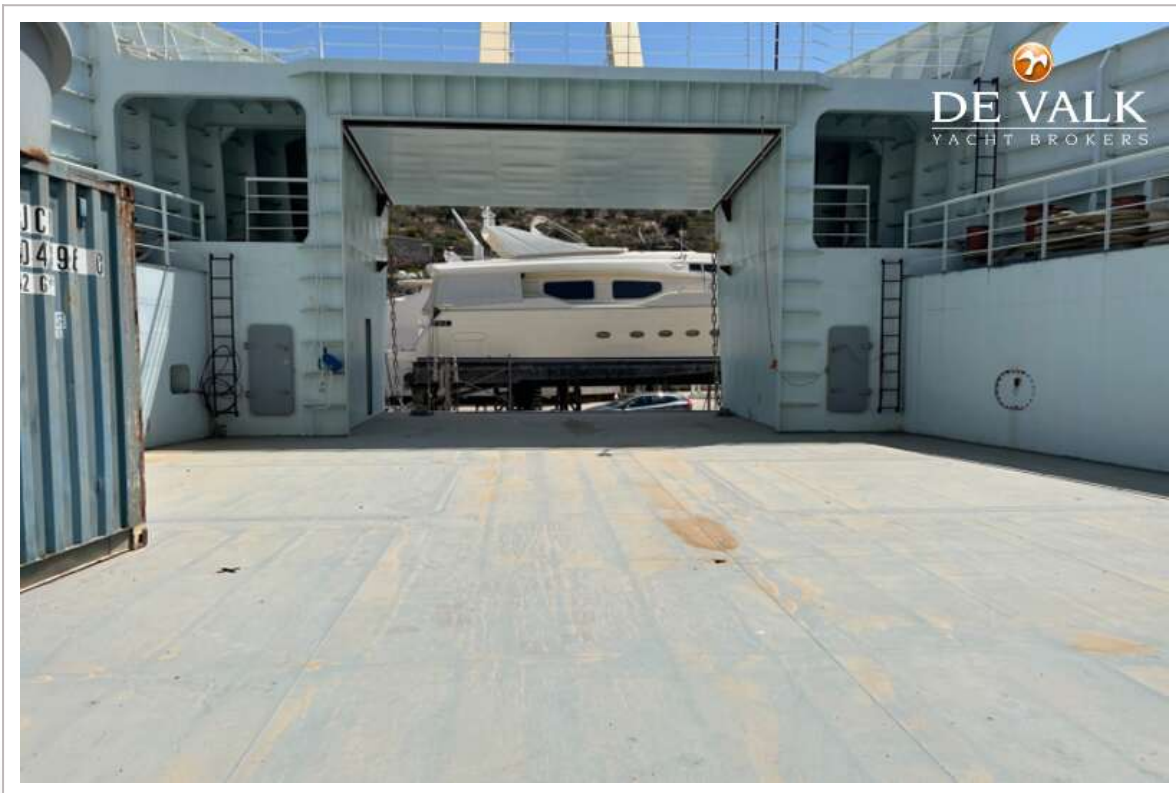
Motoranzahl	4
Marke	CATERPILLAR
Typ	C32
Kraftstoffart	Diesel
Höchstgeschwindigkeit (Kn)	16



RO/PAX DOUBLE ENDED FERRY 100 M



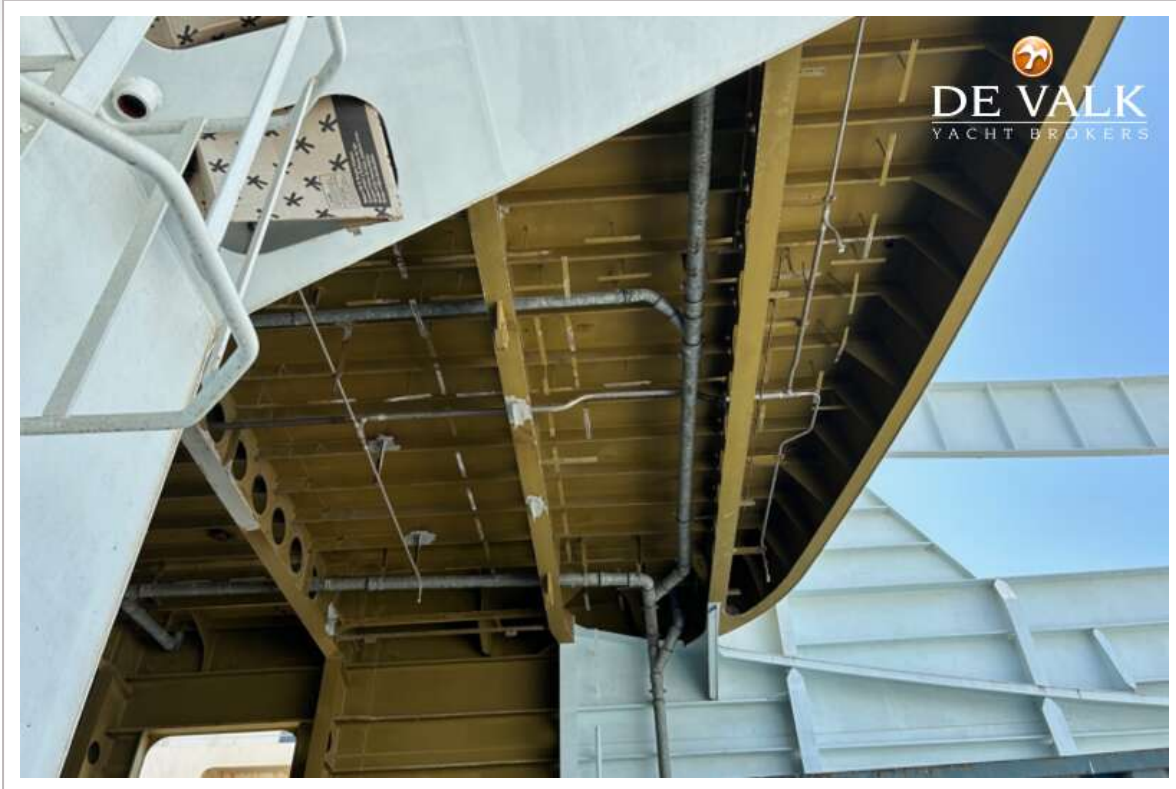
RO/PAX DOUBLE ENDED FERRY 100 M



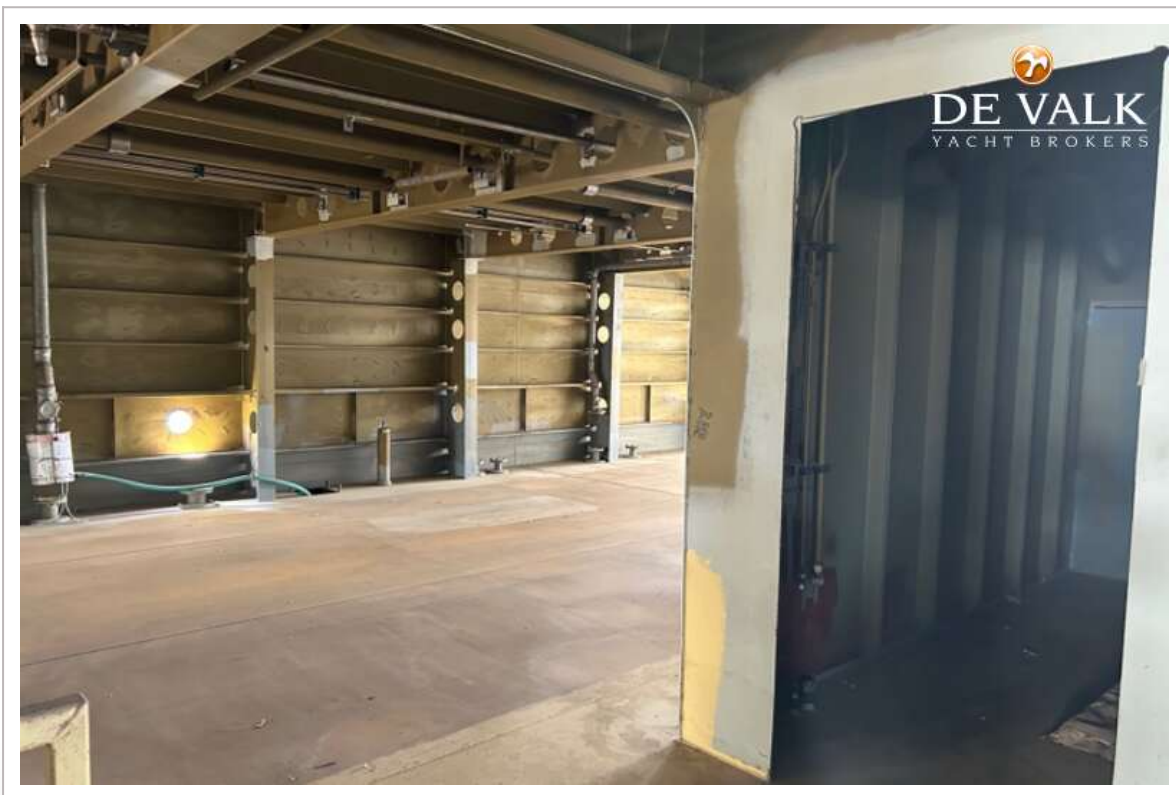
RO/PAX DOUBLE ENDED FERRY 100 M



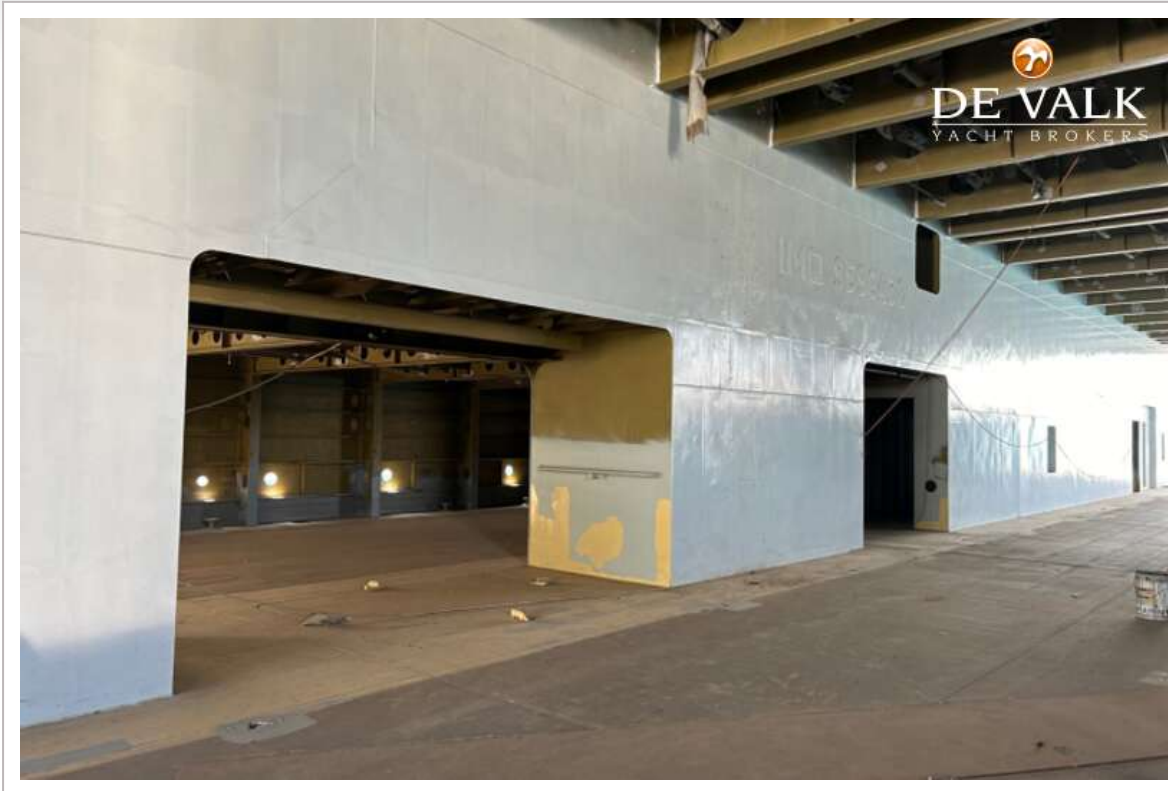
RO/PAX DOUBLE ENDED FERRY 100 M



RO/PAX DOUBLE ENDED FERRY 100 M



RO/PAX DOUBLE ENDED FERRY 100 M



RO/PAX DOUBLE ENDED FERRY 100 M

