



DE VALK
YACHT BROKERS



VRI-JON CONTESSA 45 RX



DE VALK
YACHT BROKERS

KOMMENTARE DES MAKLERS

Vri-Jon Contesse 45 RX, a unique motor yacht where great care and attention have been paid since her launch in 2002. Sold by her second owner. The complete yacht was resprayed in 2018 at Shipyard Zevenbergen in Lemmer. Electric bow and stern thrusters and stabilisers. A well-insulated ship with central heating and double glazing, a yacht that you will enjoy all year long. A CE: B (sea) certified motor yacht; if you are looking for a yacht in these dimensions, then you should visit this one!

Jochem Heijermans

TECHNISCHE DATEN

Maße	13.70 x 4.10 x 1.20 (m)	Werft	Vri-jon Yachts
Baujahr	2002	Kabinen	2
Material	Stahl	Kojen	6
Motor(en)	1 x Steyer 236TD diesel	PS/kW	190.00 (PS), 139.65 (kW)
Angebotspreis	€ 249.000 (MwSt. Bezahlt)	Liegeplatz	elsewhere / nicht im Verkaufsbüro

KONTAKT

Verkaufsbüro	De Valk Belgium	Telefon	+32 586 80 218
Adresse	1401 PT Nieuwpoort BE	E-Mail	belgium@devalk.nl

HAFTUNGS AUSSCHLUSS

Diese Angaben erfolgen nach bestem Wissen, können jedoch nicht garantiert werden.



ALLGEMEIN

Modell	VRI-JON CONTESSA 45 RX
Typ	Motoryacht
Rumpflänge (m)	13,70
Breite (m)	4,10
Tiefgang (m)	1,20
Durchfahrtshöhe (m)	3,70
Stehhöhe (m)	2,00
Baujahr	2002
Werft	Vri-jon Yachts
Land	Niederlande
Gewicht (t)	16
CE Norm	B
Rumpfmateral	Stahl
Rumpffarbe	Weiß
Rumpfform	Knikspant
Art Kiel	Langkieler
Material Aufbauten	Stahl
Stossliste	Edelstahl
Deckmaterial	Stahl
Deck Finish	Kork
Deck Finish Aufbauten	gemalt
Pflicht Bedeckung	Kork
Antifouling (Jahr)	2025
Fenster Einfassung	Aluminium
Fenster Material	Doppelverglasung
Decks Luke	ja
Bullauge	Aluminium With fly screens
Isolation	Schaum
Radar Träger	klappbar Hydraulic
Treibstofftank (Liter)	Stahl 900 ltr



Füllstandsanzeige (Treibstofftank)	Wema
Trinkwassertank (Liter)	2 x 300 ltr
Füllstandsanzeige (Trinkwasser)	Wema
Fäkaelien Tank (Liter)	150 ltr
Fäkaelien Tankablauf	Deck Verbindung + Pumpe
Grauwassertank (Liter)	500 ltr
Radsteuerung	hydraulik
Innerhalb Steuerung	ja
Weitere Info Farbe und Anstrich	Repainted 2018

UNTERKUNFT

Kabinen	2
Kojen	6
Innen	Mahagoni
Fussboden	Teak und Holly
Achterdeck	ja
Ruderhaus/Decksalon	ja
Salon	ja
Standhöhe Salon (m)	1,95
Schiebedach	handbetrieben In pilothouse
Heizung	wasserheizung Kabola B12 Tap
Achterkabine	ja
Dinette	Leather upholstery
Dinette zum umbauen	ja
Tür zum Achterdeck	4 x teak
Kombüse	ja
Arbeitsfläche	Kunststoff
Spülbecken	Edelstahl
Herd	keramisch Atag 4 burner
Dunstabsaugung	ja
Mikrowelle/Backofen Kombi	Samsung (2020)



Kuhlschrank	Coolmatic MPC 110 + 2 x cool drawer
Gefrier Truhe	In fridge
Warmwasser System	uber Heizung
Wasserdruck System	elektrisch
Geschirrspulmaschine	AEG Favorit
Eignerkabine	Französisch Bett
Länge Bett (m)	2,00
Kleiderschrank	Regale und hängend
Badezimmer	en suite
Toilet	en suite
Toilette System	elektrisch
Handwaschbecken	im Badezimmer
Dusche	en suite
Gästekabine 1	Doppelbett
Länge Bett (m)	2,00
Kleiderschrank	Regale und hängend
Badezimmer	en suite
Toilette	en suite
Toilette System	elektrisch
Handwaschbecken	im Badezimmer
Waschmaschine/Trockner Kombi	Siemens Wash and Dry 1440
Weitere Info	Office desk in passage to aftcabin
Weitere Info	Large escape hatch in owner and guest cabin

MASCHINEN

Motoranzahl	1
Marke	Steyer
Typ	236TD
PS	190
kW	139.65
Kraftstoffart	Diesel



Installiert im Jahr	2003
Kühlungssystem Motor	indirekte Wärmetauscher
Antrieb	Schraubenwelle
Motor bedienung	elektrisch Stork
Gewende getriebe	hydraulic ZF
Bugschraube	elektrisch Cupa 90KGF variable
Heckschraube	elektrisch Cupa 90KGF variable
Exhaust	wassergekühlt
Wellen Drucklager	Pythondrive (2022)
Propeller Typ	fest 22 x 16
Propellerblätter	5
Material Propellerwelle	Edelstahl 45 mm
Propellerwelle schmierung	Wasser
Hand Bilgenpumpe	ja
Elektrische Bilgenpumpe	ja
Elektrische Anlage	12/24/220V
Generator	Whisper Power 5
Starterbatterie	(2024)
Versorgungsbatterie	6 x (2024)
Generatorbatterie	ja
Bugschraubebatterie	(2024)
Heckschraubebatterie	(2024)
Batterie Monitor	BMV 501
Batterie Ladegerat	Victron Bluepower 7 + Mobitronic 808-012
Batterie Ladegerat/Umwandler	2 x Victron Multiplus 24/3000/70
Dioden-Batterie-Koppler	ja
Landstrom	mit Kabel
Trenn transformator	Victron 3600
Stabilisatoren	Finne Najad Marine Multisea II
Weitere Info	Hydraulic pump on engine and seprate electric hydraulic pump



NAVIGATION

Elektrisches Kompass	On autopilot
Tiefenanziege	Simrad IS15
Windlupe anzeige	Simrad IS15
UKW	Simrad (new 2025)
Portabel UKW	Icom (new 2025)
Autopilot	Simrad AP44 (new 2025)
Ruderwinkel Anzeige	On autopilot
Plotter/GPS	Simrad NSS evo3 (new 2025)
AIS Transponder	Simrad V3100 Class B (new 2025)
Navigation Beleuchtung	ja
Suchscheinwerfer	Remote controlled

AUSRÜSTUNG

Kuchenbude	(2020) with new zippers 2025
Cockpit Polster	ja
Badeplattform	ja
Badeleiter	Edelstahl
Heck-Tur	ja
Bugtreppe	ja
Heckdusche	ja
Anker	Pool
Ankerkette	ja
Ankerwinde	elektrisch Lofrans controlled from steering position or frontdeck
Davits	Edelstahl
Davits bedienung	handbetrieb
See Reling	Edelstahl
Zupackenschiene (aufbauten)	Edelstahl
Seiten-Einstieg Seereling	2 x
Scheibenwischer	3 x
Horn	Luftdruck



Fenderkissen	ja
Festmacher	ja
TV	LG
TV-Empfänger	Sab
Satellit	Oyster Sat Dome 75 M-GS Vision
Radio-CD Spieler	Sony
Lautsprecher im Salon	ja
Uhr - Barometer	ja
Feuerloscher	ja
Weitere Info	Fender corbs front and aft



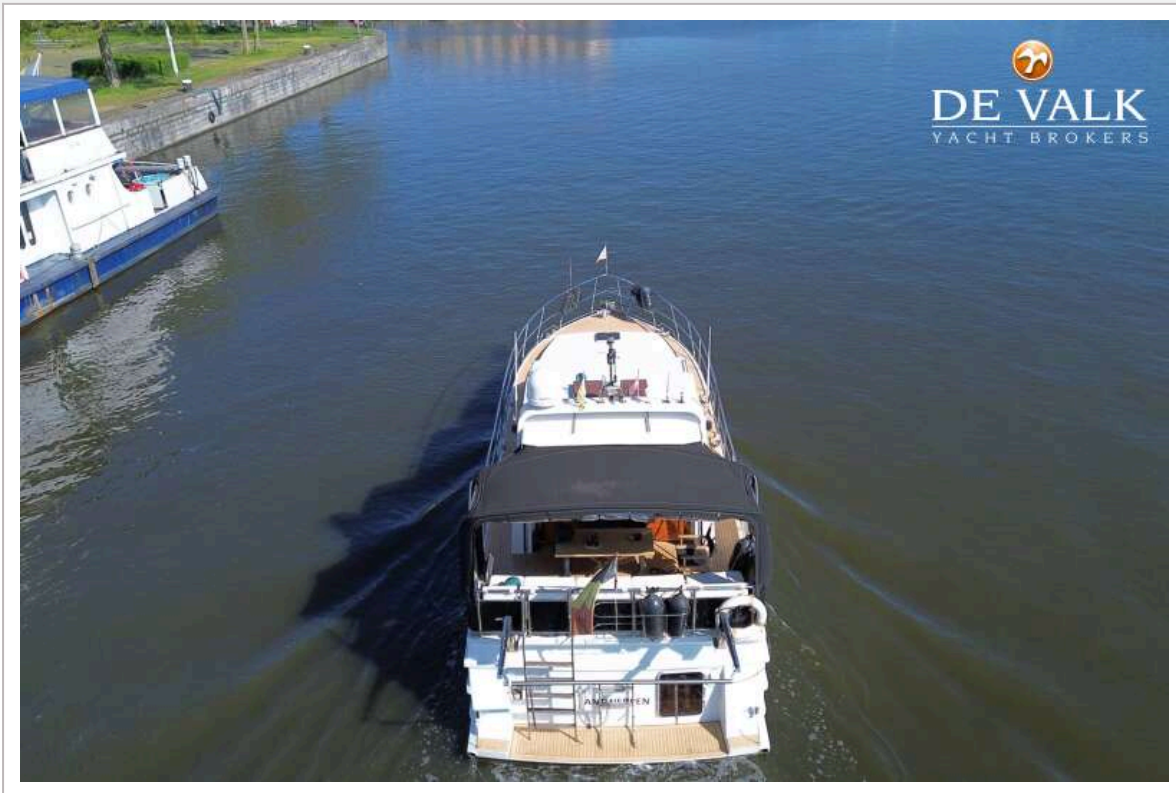
VRI-JON CONTESSA 45 RX



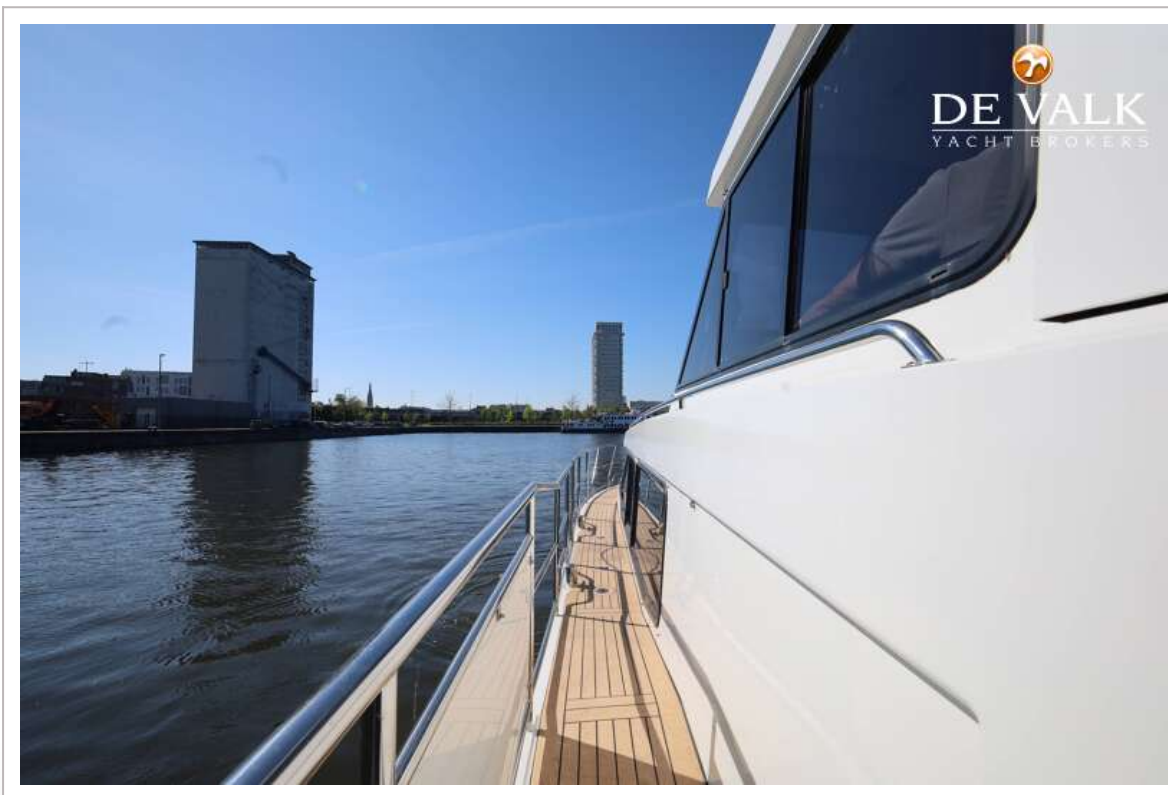
VRI-JON CONTESSA 45 RX



VRI-JON CONTESSA 45 RX



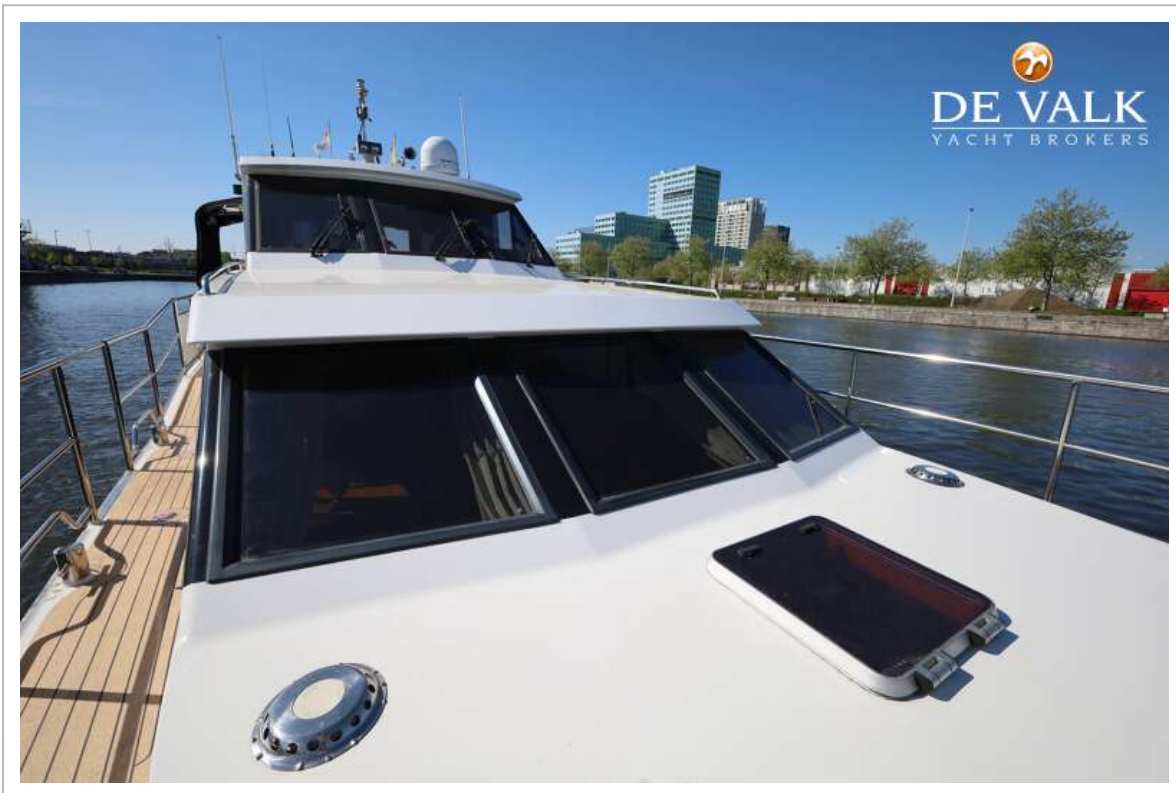
VRI-JON CONTESSA 45 RX



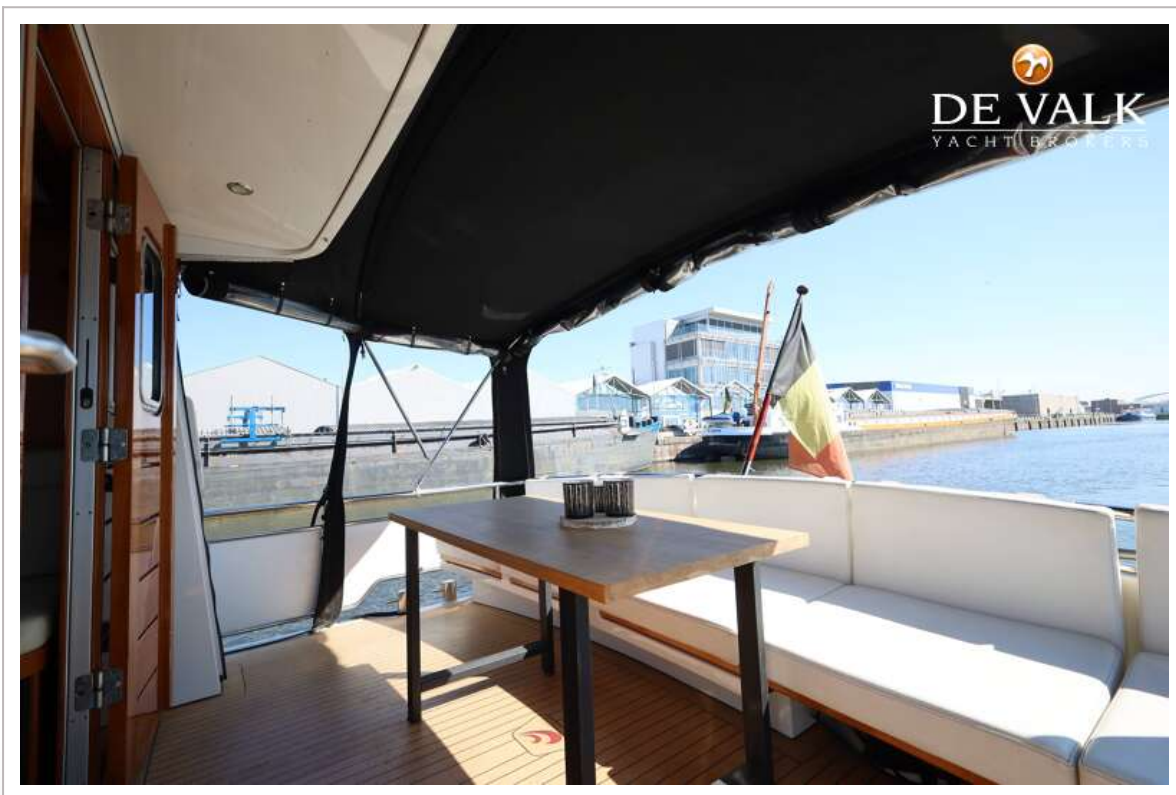
VRI-JON CONTESSA 45 RX



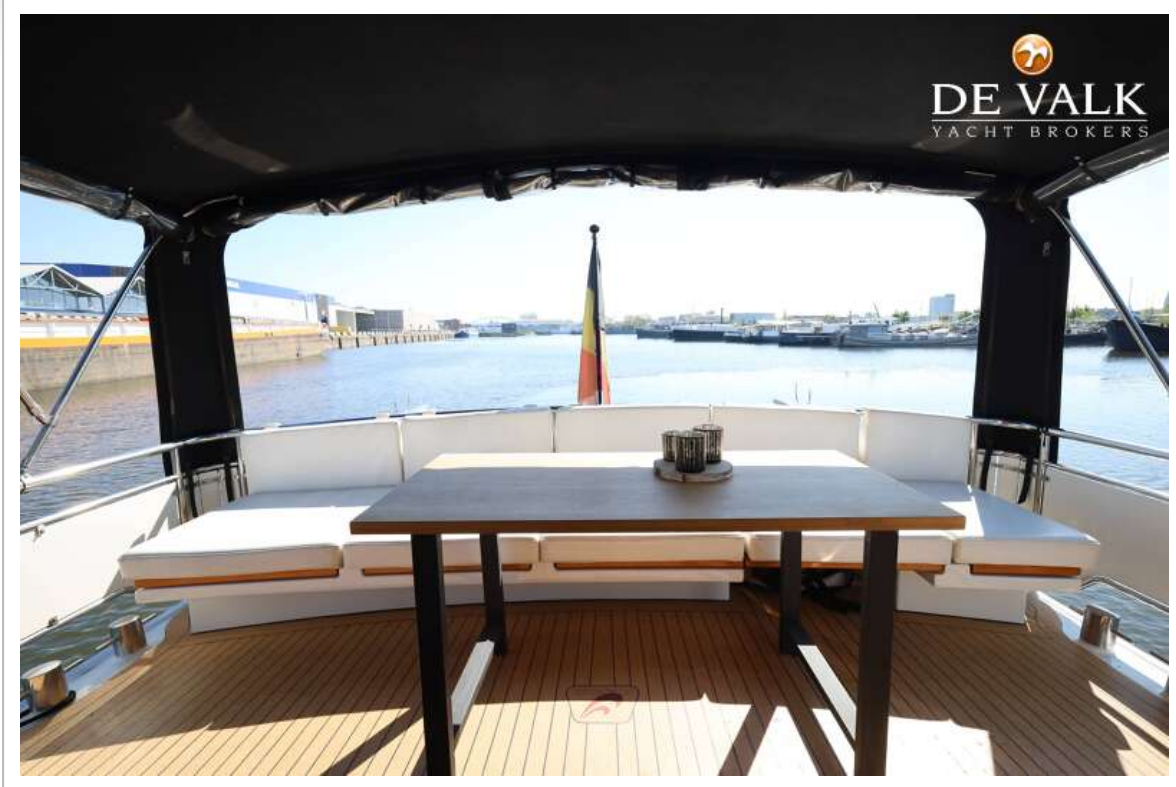
VRI-JON CONTESSA 45 RX



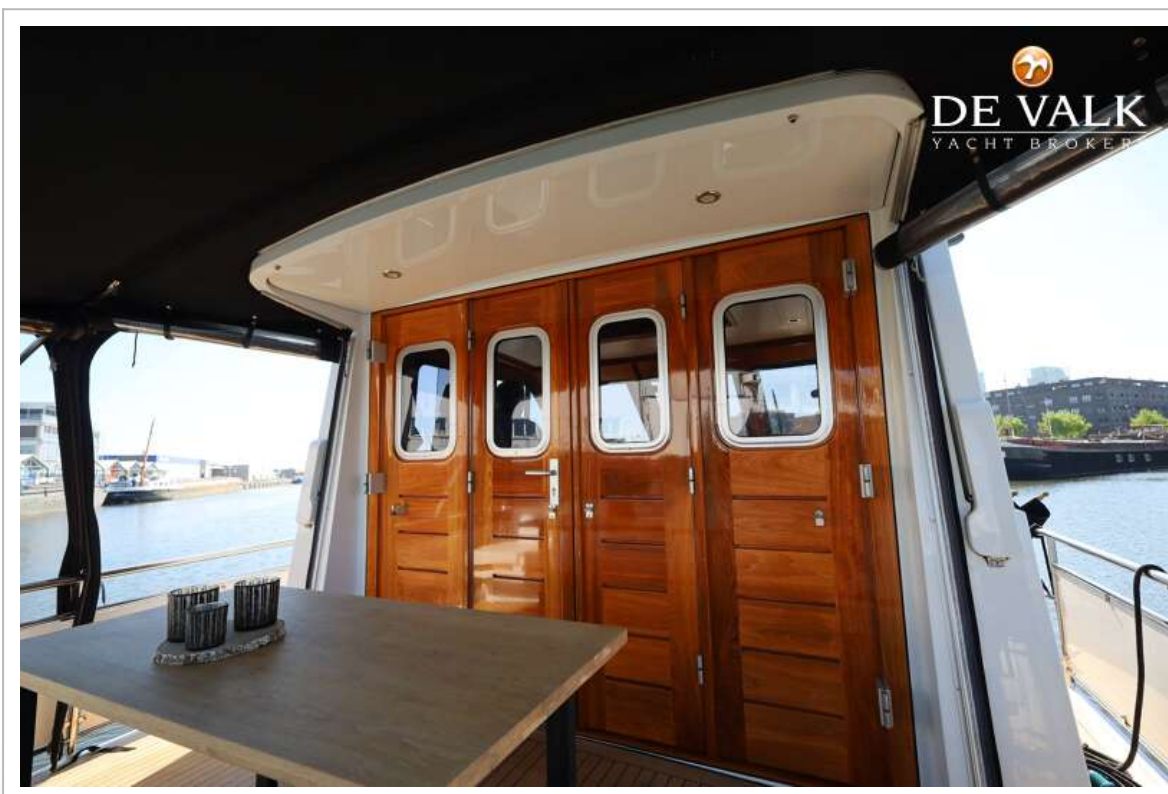
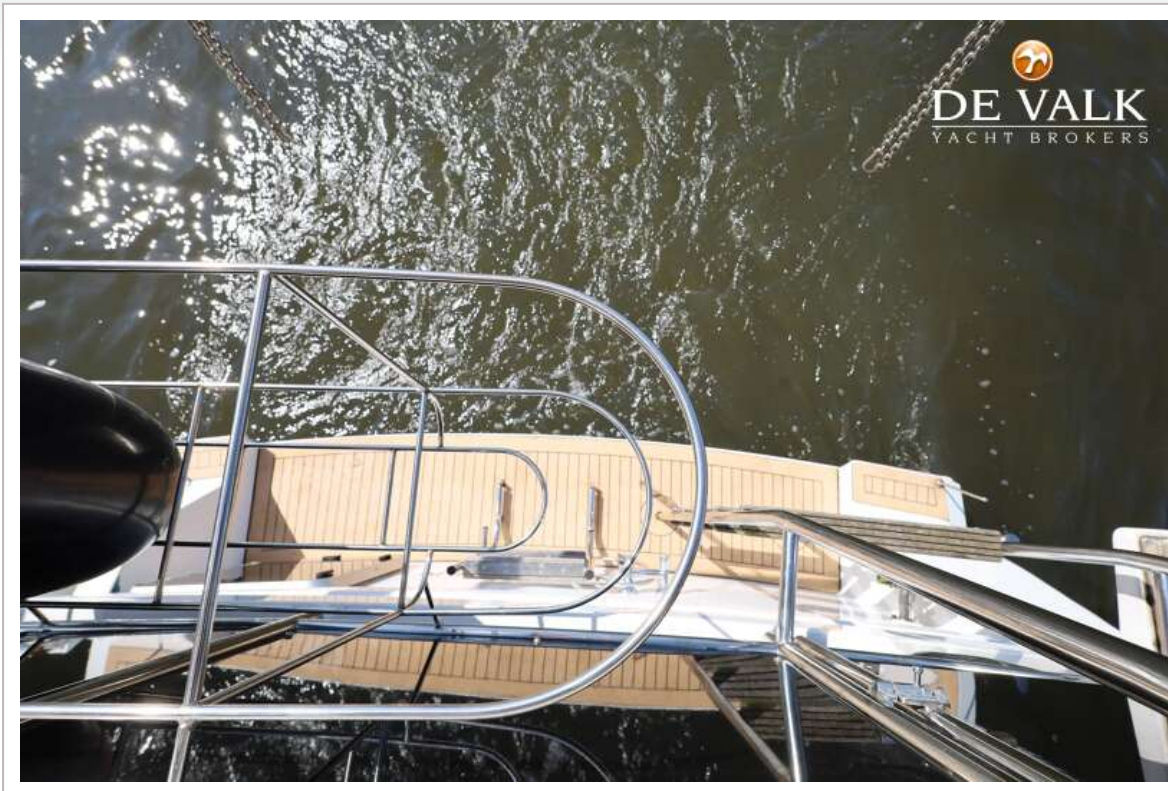
VRI-JON CONTESSA 45 RX



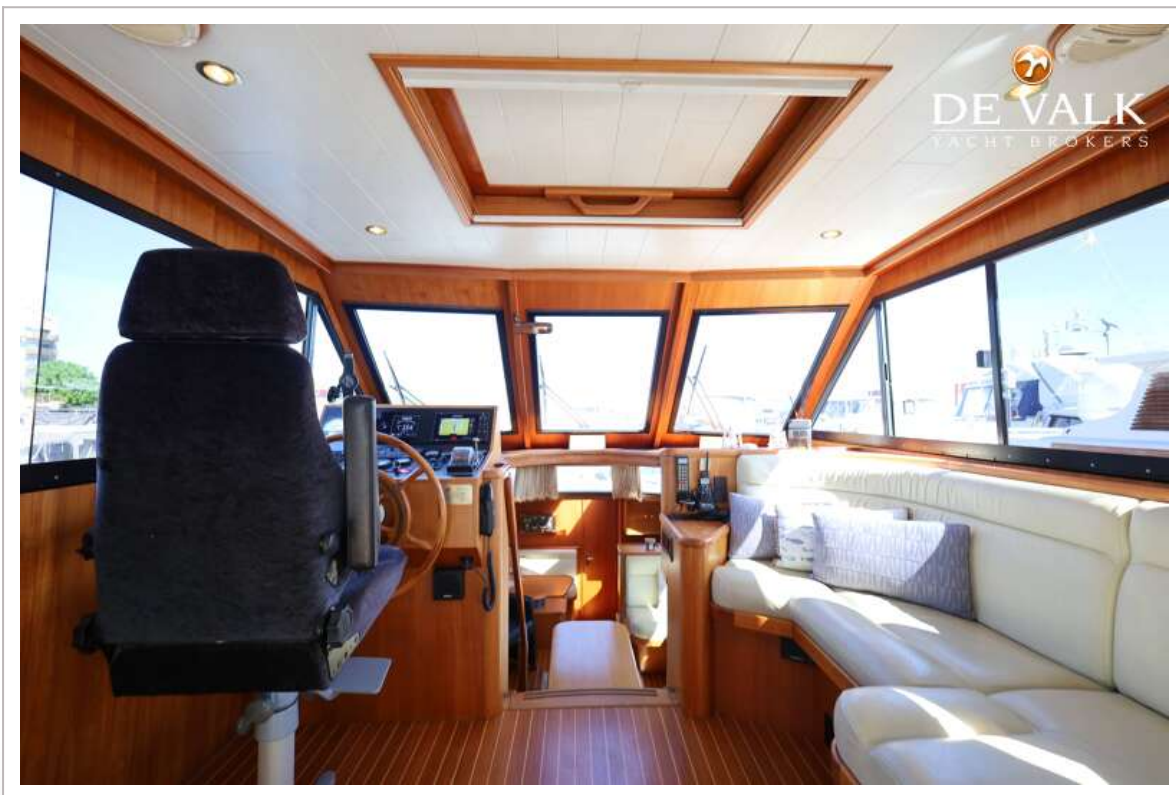
VRI-JON CONTESSA 45 RX



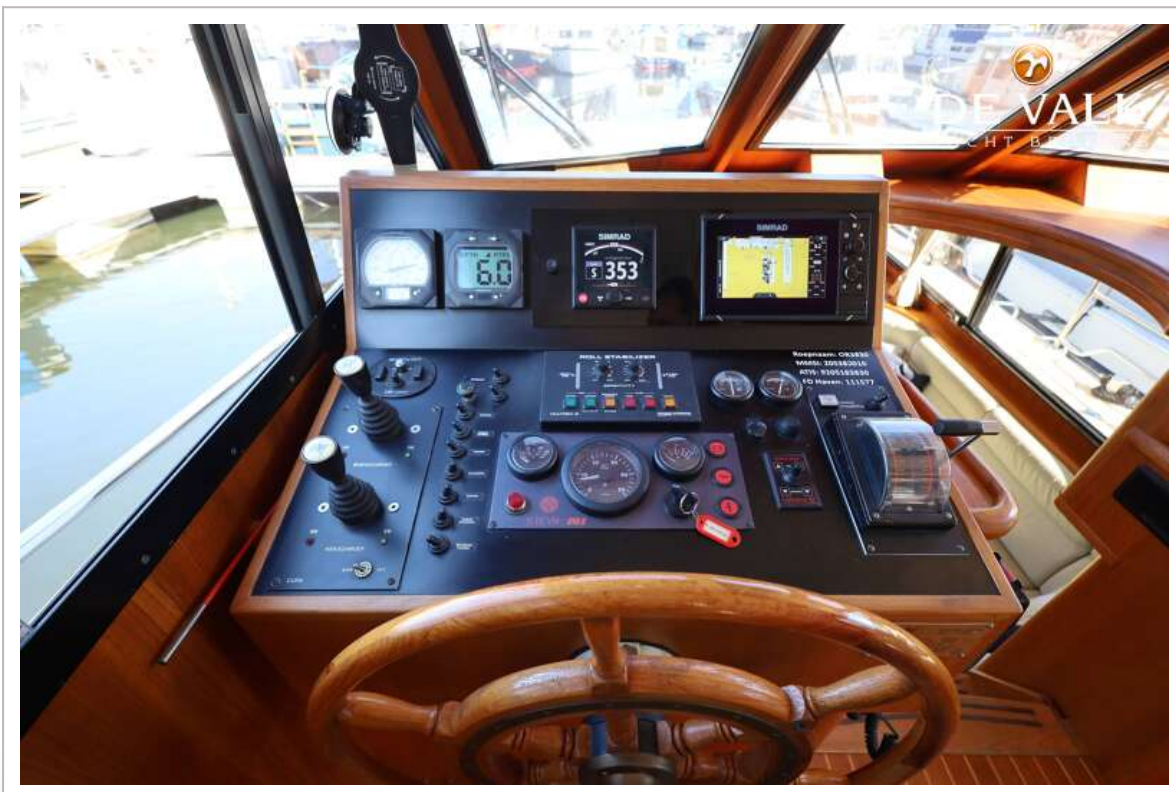
VRI-JON CONTESSA 45 RX



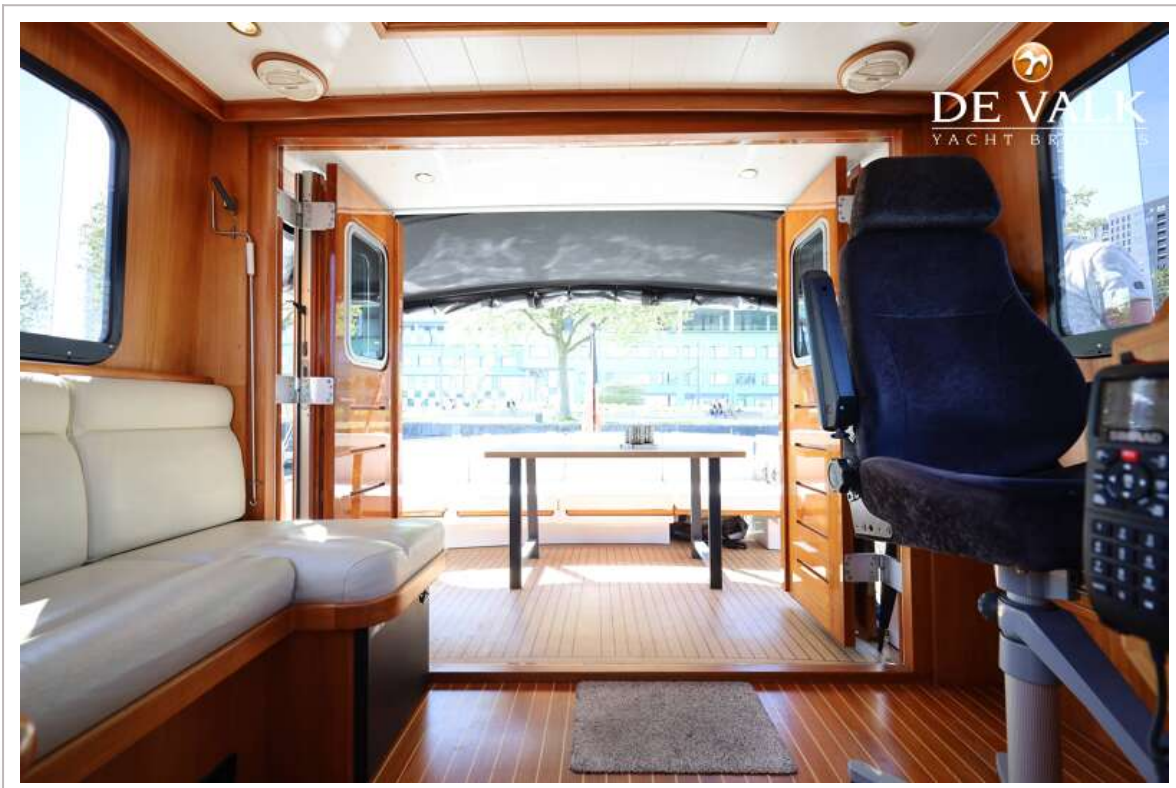
VRI-JON CONTESSA 45 RX



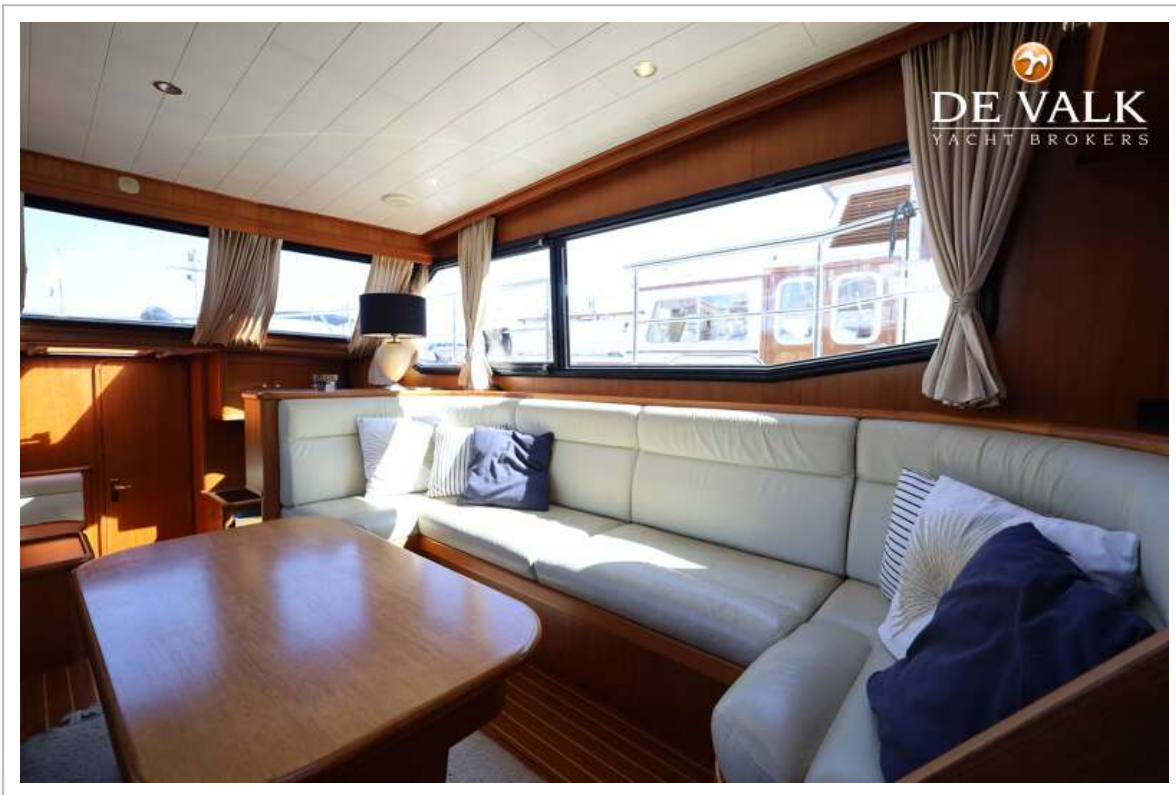
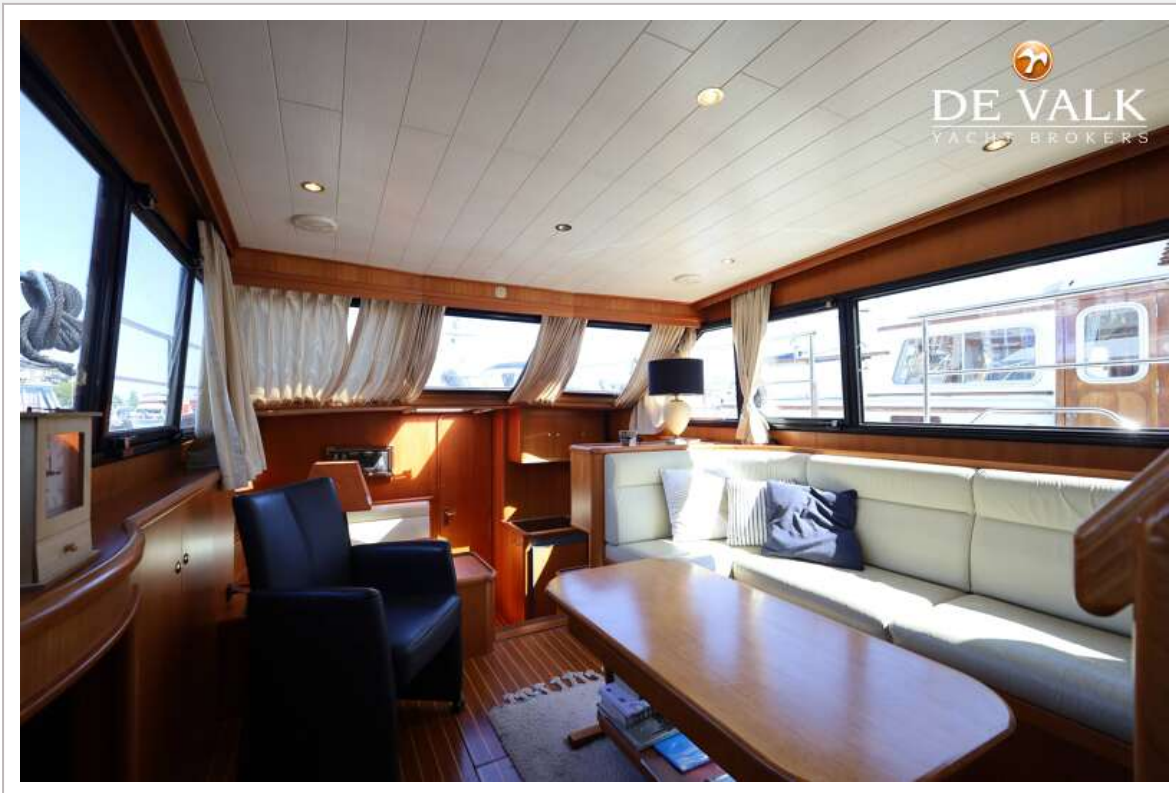
VRI-JON CONTESSA 45 RX



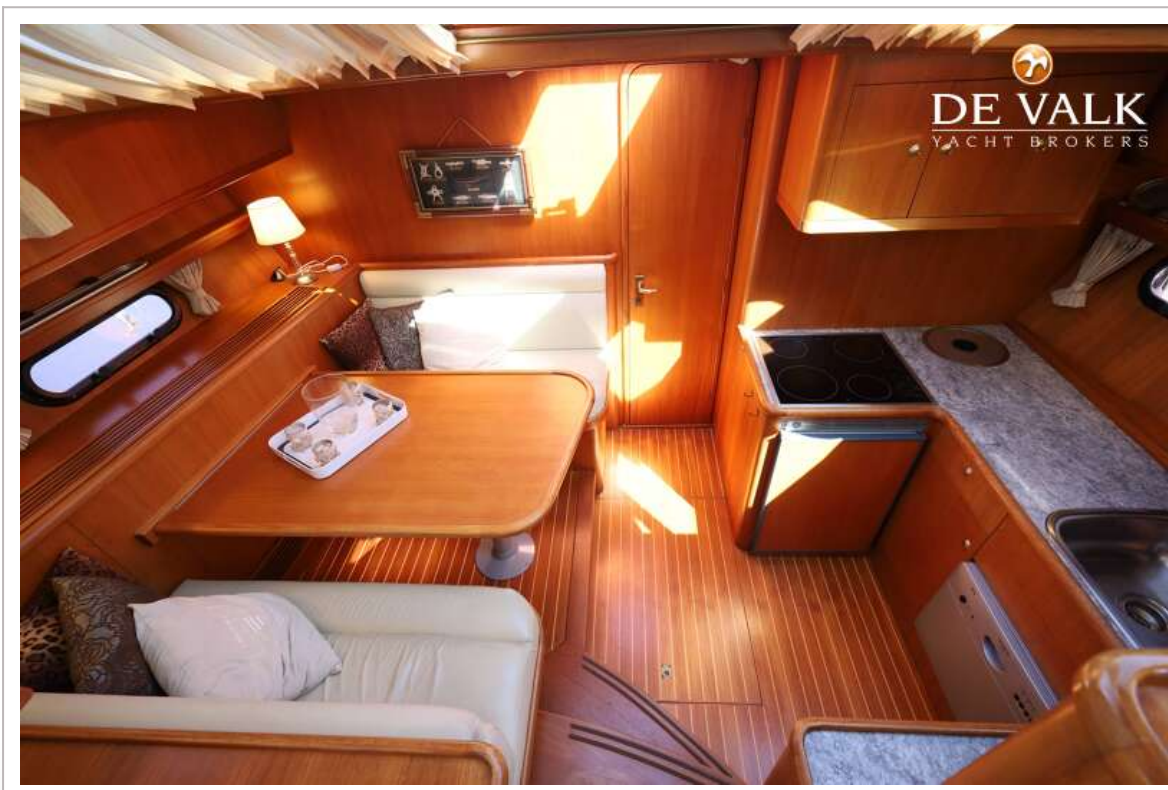
VRI-JON CONTESSA 45 RX



VRI-JON CONTESSA 45 RX



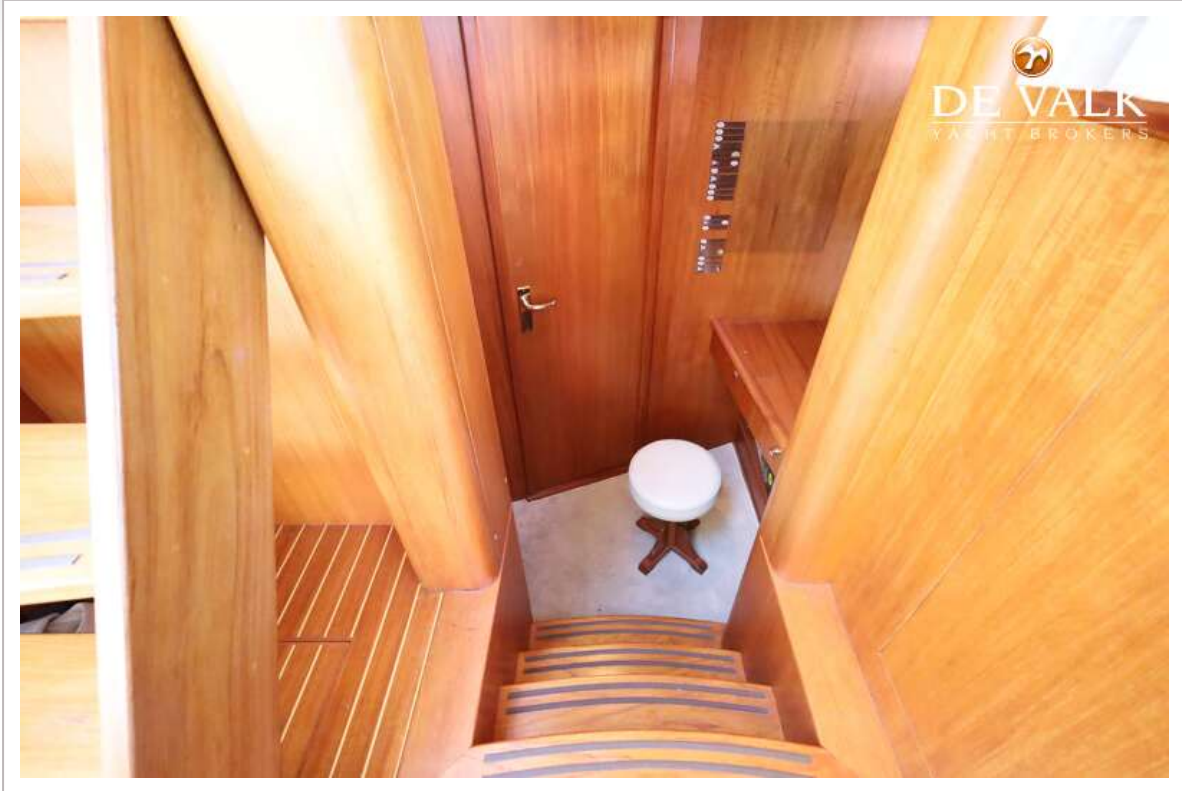
VRI-JON CONTESSA 45 RX



VRI-JON CONTESSA 45 RX



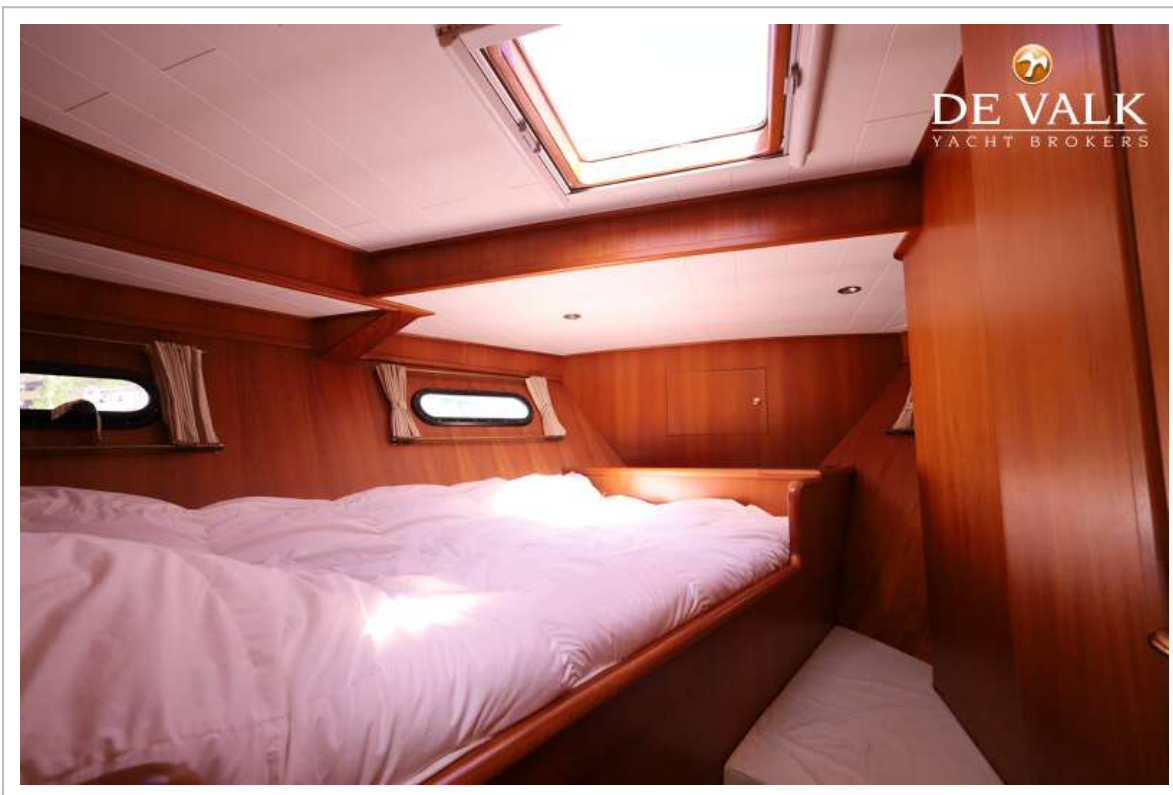
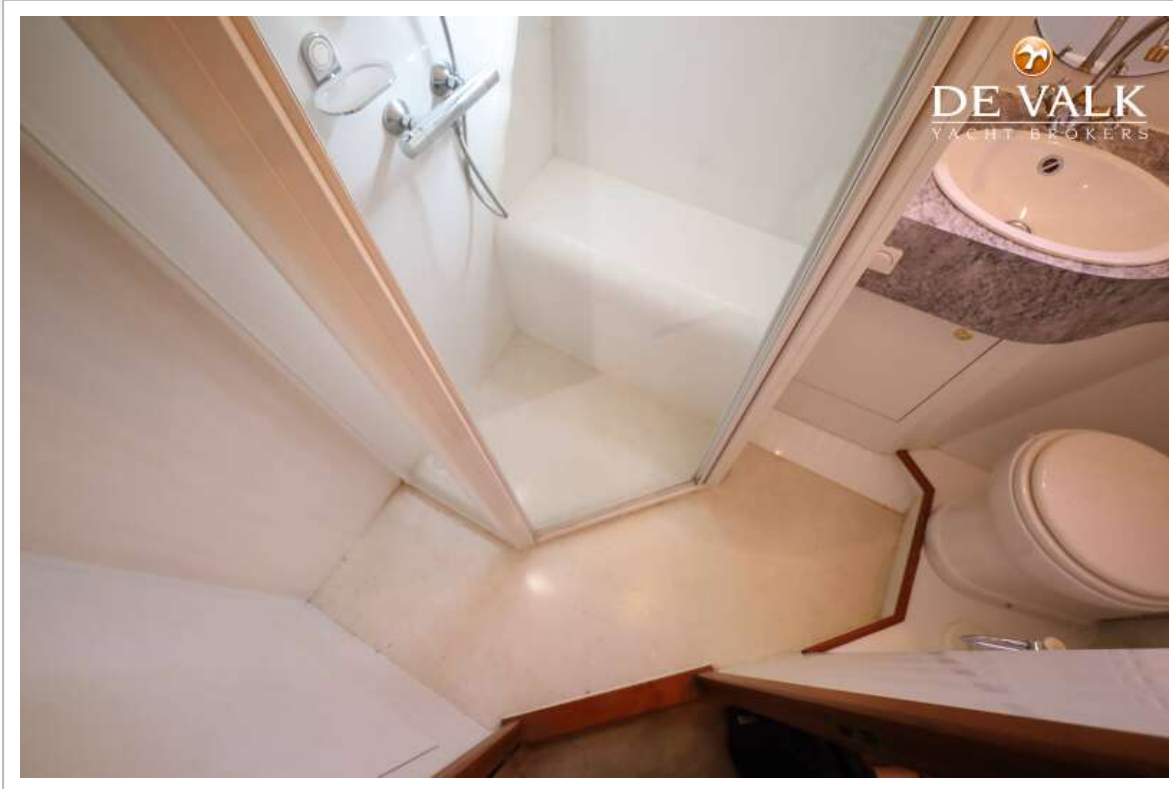
VRI-JON CONTESSA 45 RX



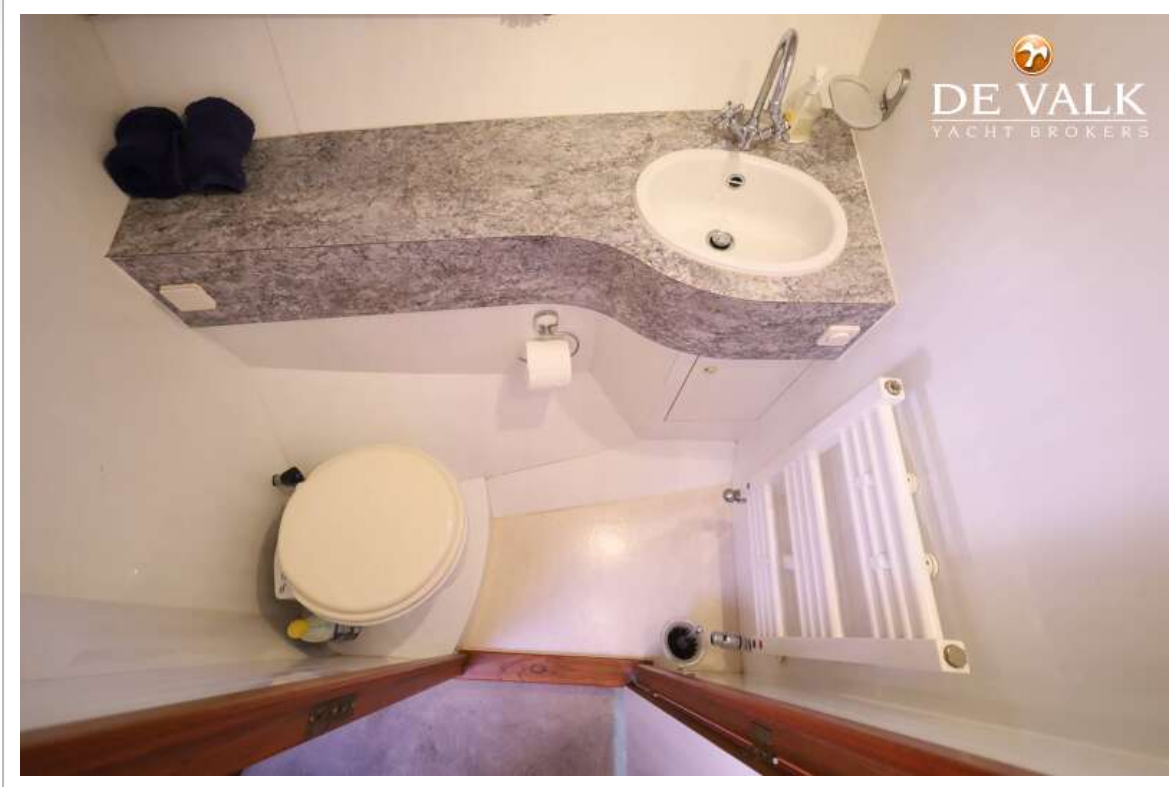
VRI-JON CONTESSA 45 RX



VRI-JON CONTESSA 45 RX



VRI-JON CONTESSA 45 RX



VRI-JON CONTESSA 45 RX

