



CONAM 58 SPORT HT

## KOMMENTARE DES MAKLERS

Exclusive hardtop convertible motor yacht built and designed with Italian flair, panache and performance combined. Coming onboard you will be seduced by large lounge area at deck level where the cockpit meets the helm position under the convertible hardtop. All to surround the owners couple with that special Mediterranean Ibiza style, summer holiday feeling. Below decks you will find a three cabin layout with two bathrooms, galley and private dining area. Two modern D12 diesels will bring you anywhere you want to go. New delivery was in Belgium so this is not your typical ex- Med motor yacht.

*Marc Weijenberg*

## TECHNISCHE DATEN

<b>Maße</b>	17.67 x 4.40 x 1.20 (m)	<b>Werft</b>	Cantieri Navali Meriodonali Conam
<b>Baujahr</b>	2004	<b>Kabinen</b>	4
<b>Material</b>	GFK	<b>Kojen</b>	7
<b>Motor(en)</b>	2 x Volvo Penta D12-715 diesel	<b>PS/kW</b>	2 x 715.00 (PS), 526.24 (kW)
<b>Angebotspreis</b>	€ 289.000 (MwSt. Bezahlt)	<b>Liegeplatz</b>	Niederlande

## KONTAKT

<b>Verkaufsbüro</b>	De Valk Thuishaven	<b>Telefon</b>	+31 35 5829042
<b>Adresse</b>	Marinaweg 8 (postal address) 1361 AC Almere NL	<b>E-Mail</b>	thuishaven@devalk.nl

## HAFTUNGSAUSSCHLUSS

Diese Angaben erfolgen nach bestem Wissen, können jedoch nicht garantiert werden.



## ALLGEMEIN

<b>Modell</b>	CONAM 58 SPORT HT
<b>Typ</b>	Motoryacht
<b>Rumpflänge (m)</b>	17,67
<b>Breite (m)</b>	4,40
<b>Tiefgang (m)</b>	1,20
<b>Durchfahrtshöhe (m)</b>	3,50
<b>Durchfahrtshöhe min (m)</b>	3,90
<b>Stehhöhe (m)</b>	1,90
<b>Baujahr</b>	2004
<b>Werft</b>	Cantieri Navali Meriodonali Conam
<b>Land</b>	Italien
<b>Entwerfer</b>	Navali Conam
<b>Gewicht (t)</b>	18
<b>CE Norm</b>	A
<b>Rumpfmateriail</b>	GFK
<b>Rumpffarbe</b>	gebrochenes Weiß
<b>Rumpfform</b>	Deep-V
<b>Material Aufbauten</b>	GFK
<b>Deckmaterial</b>	GFK
<b>Deck Finish</b>	Antirutsch Belag
<b>Pflicht Bedeckung</b>	Teak
<b>Antifouling (Jahr)</b>	(2024)
<b>Fenster Einfassung</b>	Edelstahl
<b>Fenster Material</b>	Standard Glas
<b>Decks Luke</b>	ja
<b>Bullauge</b>	Edelstahl
<b>Radar Träger</b>	ja
<b>Treibstofftank (Liter)</b>	GFK 2 x 1100
<b>Füllstandsanzeige (Treibstofftank)</b>	ja
<b>Trinkwassertank (Liter)</b>	GFK 1 x 700



<b>Füllstandsanzeige (Trinkwasser)</b>	ja
<b>Fäkaelien Tank (Liter)</b>	Kunststoff 200
<b>Fäkaelien Tankablauf</b>	Pumpe
<b>Radsteuerung</b>	hydraulik
<b>Weitere Info Rumpf</b>	Die Badeplattform kann hydraulisch hoch/runter um eine Dinghy zu wassern. Oder komfortabel schwimmen gehen.
<b>Weitere Info</b>	Stehhöhe unter die geschlossene Hardtop ist 1,90 Mtr. Es gibt zwei Elektrisch bedienbare Schiebefenster neben die Steuerstand.
<b>Weitere Info</b>	Die Durchfahrtshöhe mit Radar ist 3,50 Mtr. Mit die andere Beschlage ist es 3,90 Mtr.
<b>Weitere Info</b>	Die Fäkalien Tank Installation wird nicht benutzt.

## UNTERKUNFT

<b>Kabinen</b>	4
<b>Kojen</b>	7
<b>Mannschaftskabine</b>	Einzelbett mit Badezimmer und Toilette. Auch als extra Stauraum zu benutzen.
<b>Innen</b>	Handcrafted in stylish Cherry
<b>Fussboden</b>	Carpets and wood
<b>Offenen Cockpit</b>	ja
<b>Achterdeck</b>	ja
<b>Salon</b>	ja
<b>Standhöhe Salon (m)</b>	2,15 - 1,89 mtr
<b>Schiebedach</b>	elektrisch
<b>Klima Anlage</b>	Klima mit Ruckzyklus 2 x Climma (heating + airco)
<b>Achterkabine</b>	2 x
<b>Dinette</b>	L-form mit verstellbare Tisch
<b>Schiebetür zum Cockpit</b>	ja
<b>Kombüse</b>	ja
<b>Arbeitsfläche</b>	Granit
<b>Spülbecken</b>	Edelstahl 2 x



<b>Herd</b>	elektrisch Smeg 4 burner (ceramic 220v)
<b>Ofen</b>	(220v)
<b>Dunstabsauge</b>	ja
<b>Kühlschrank</b>	Waeco
<b>Gefrier Truhe</b>	Waeco
<b>Warmwasser System</b>	220V 45 ltr
<b>Wasserdruck System</b>	elektrisch
<b>Eignerkabine</b>	Doppelbett
<b>Länge Bett (m)</b>	1,95 x 1,60 Mtr., Stehhöhe 1,84 Mtr
<b>Kleiderschrank</b>	hängend/Schublad/Regale
<b>Badezimmer</b>	en suite I
<b>Toilet</b>	en suite
<b>Toilette System</b>	elektrisch Tecma
<b>Handwaschbecken</b>	im Badezimmer
<b>Dusche</b>	en suite
<b>Gästekabine 1</b>	Zwei Einzelbetten
<b>Länge Bett (m)</b>	1,90 x 0,78 Mtr, Stehhöhe: 1,87 Mtr
<b>Kleiderschrank</b>	Regale und hängend
<b>Badezimmer</b>	gemeinsam II
<b>Toilette</b>	gemeinsam
<b>Toilette System</b>	elektrisch Tecma
<b>Handwaschbecken</b>	im Badezimmer
<b>Dusche</b>	gemeinsam
<b>Gästekabine 2</b>	Zwei Einzelbetten
<b>Länge Bett (m)</b>	1,90 x 0,78 Mtr, Stehhöhe: 1,87 Mtr
<b>Kleiderschrank</b>	Regale und hängend
<b>Wet-Bar</b>	Im Pflicht mit Waschbecken, elektrische Grill und Kühlschrank.
<b>Weitere Info</b>	Geschirrspülmaschine platz mit anschluss sind vorhanden
<b>Weitere Info</b>	Viel extra Stauraum unter die Betten und eine Safe auch installiert. Die Luxus Matratze im Eigner Kabine hat ein Lattengerüst.



## MASCHINEN

Motoranzahl	2
Marke	Volvo Penta
Typ	D12-715
PS	715
kW	526.24
Kraftstoffart	Diesel
Installiert im Jahr	2004
Höchstgeschwindigkeit (Kn)	30
Marschgeschwindigkeit (Kn)	8
Motorstunden	1720
Kühlungssystem Motor	indirekte Wärmetauscher
Antrieb	Schraubenwelle
Motor bedienung	elektrisch Volvo Penta EVC electronic
Gewende getriebe	hydraulic
Bugschraube	elektrisch
Heckschraube	elektrisch
Exhaust	wassergekühlt
Propeller Typ	fest
Propellerblätter	4
Material Propellerwelle	Edelstahl
Propellerwelle schmierung	Wasser
Hand Bilgenpumpe	ja
Elektrische Bilgenpumpe	3 x
Bilge Alarm	ja
Elektrische Anlage	12/24/220v
Generator	leise Separator Kohler 12kW
Betriebstunden Generator	2010
Starterbatterie	2 x
Versorgungsbatterie	10 x 100ah (2020)
Generatorbatterie	1 x



<b>Batterie Monitor</b>	ja
<b>Batterie Ladegerat</b>	Mastervolt 24v/100amp (2020)
<b>Umwandler</b>	Mastervolt 24v/2500watt/220v (2020)
<b>Landstrom</b>	mit Kabel
<b>Trimklappen</b>	Bennett (hydraulic)

## NAVIGATION

<b>Kompass</b>	Urania
<b>Elektrisches Kompass</b>	über die Autopilot
<b>Tiefenanziege</b>	Raymarine (2024)
<b>UKW</b>	Furuno HS2721
<b>Autopilot</b>	Furuno Navpilot
<b>Radar</b>	Raymarine Quantum 2 (2024)
<b>GPS</b>	Raymarine
<b>Plotter</b>	2 x Raymarine Axiom 12" Multi-function displays (2024)
<b>Elektronische Kart(en)</b>	Navionics
<b>AIS Transponder</b>	Emtrak Class B (2023)
<b>Kamera</b>	Raymarine (2023) mit sicht nach hinten
<b>Navigation Beleuchtung</b>	ja
<b>Suchscheinwerfer</b>	(feste Stand)

## AUSRÜSTUNG

<b>Feste Fenster</b>	ja
<b>Feste Haube</b>	elektrisch bedienbares Dach
<b>Kuchenbude</b>	auch als Bimini zu benutzen (2023)
<b>Cockpit Polster</b>	Mit Luxe Sonnenbad Polster vorne und hinten
<b>Cockpit Tisch</b>	ja
<b>Badeplattform</b>	hydraulisch zu bedienen
<b>Badeleiter</b>	Edelstahl
<b>Heck-Tur</b>	Edelstahl
<b>Gangway</b>	hydraulik Besenzoni (2,90mtr)



<b>Heckdusche</b>	Heis und kalt Wasser
<b>Anker</b>	Bruce 20kg
<b>Ankerkette</b>	100 mtr
<b>Anker 2</b>	Brittany
<b>Ankerwinde</b>	Leopard 1500w
<b>Gangspill</b>	2 x Lofrans 700w (am Heck)
<b>See Reling</b>	Edelstahl
<b>Zupackenschiene (aufbauten)</b>	Edelstahl
<b>Heckkorb</b>	ja
<b>Bugkorb</b>	ja
<b>Scheibenwischer</b>	2 x
<b>Horn</b>	ja
<b>Fenderkissen</b>	ja
<b>Festmacher</b>	ja
<b>TV</b>	ja
<b>Radio-CD Spieler</b>	ja
<b>Lautsprecher im Pflicht</b>	ja
<b>Lautsprecher im Salon</b>	ja
<b>Lautsprecher im Kabin</b>	ja
<b>Uhr - Barometer</b>	komplette satz
<b>Feuerloscher</b>	2 x
<b>Letzte Wartung Feuerloscher</b>	2023
<b>Feuerloscher in Maschine Raum</b>	2 x (2019)
<b>Weitere Info</b>	Anstelle einer zu öffnenden Garage gibt es eine breite, absenkbare Badeplattform, auf der Sie Ihr größeres Beiboot oder Jetski ohne Höhenbeschränkung zu Wasser lassen und verstauen können. Ein zusätzlicher Bonus ist der zusätzliche Stauraum im Anbau der Crew Kabine. Außerdem ist der Maschinenraum viel größer und leichter zugänglich als bei einer ähnlichen Motor Yacht mit Garage.
<b>Weitere Info</b>	Das Cabrio-Hardtop in Kombination mit dem multifunktionalen Kuchenbude/Bimini bietet Ihnen mehrere Möglichkeiten, die Loungebereiche zu öffnen oder zu schließen.



# CONAM 58 SPORT HT



# CONAM 58 SPORT HT



# CONAM 58 SPORT HT



# CONAM 58 SPORT HT



# CONAM 58 SPORT HT



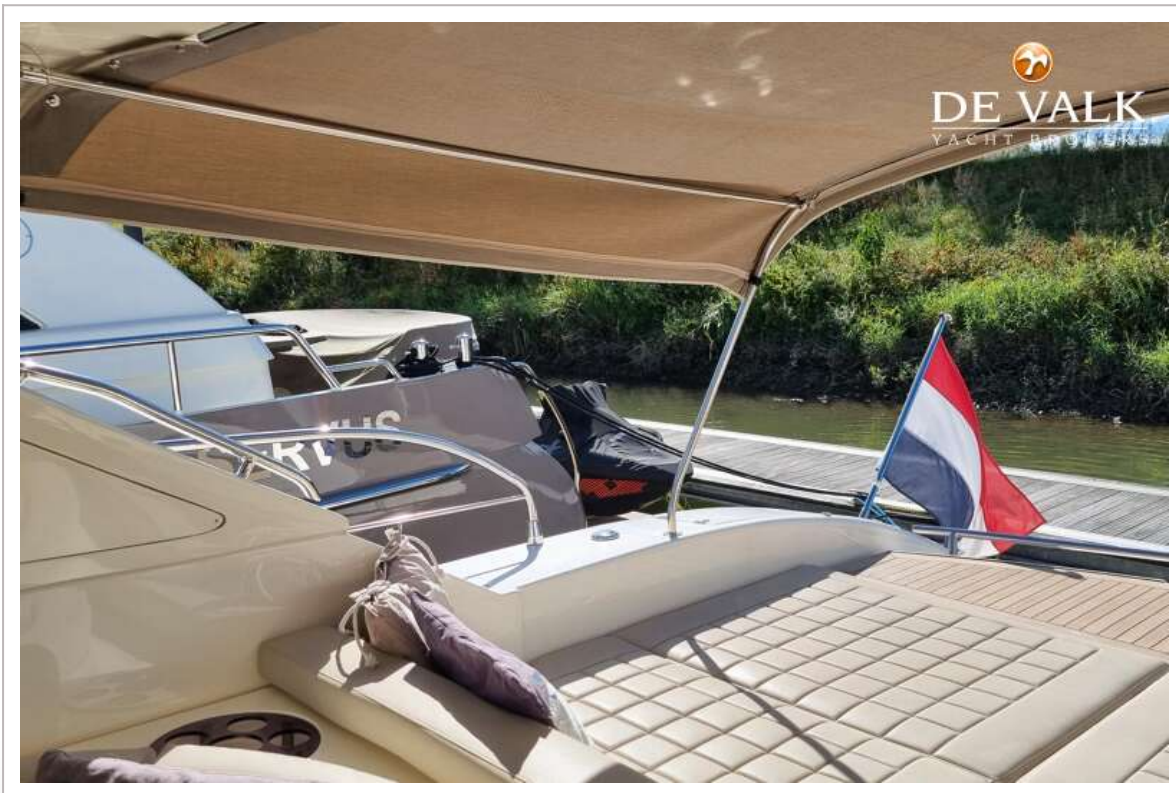
# CONAM 58 SPORT HT



# CONAM 58 SPORT HT



# CONAM 58 SPORT HT



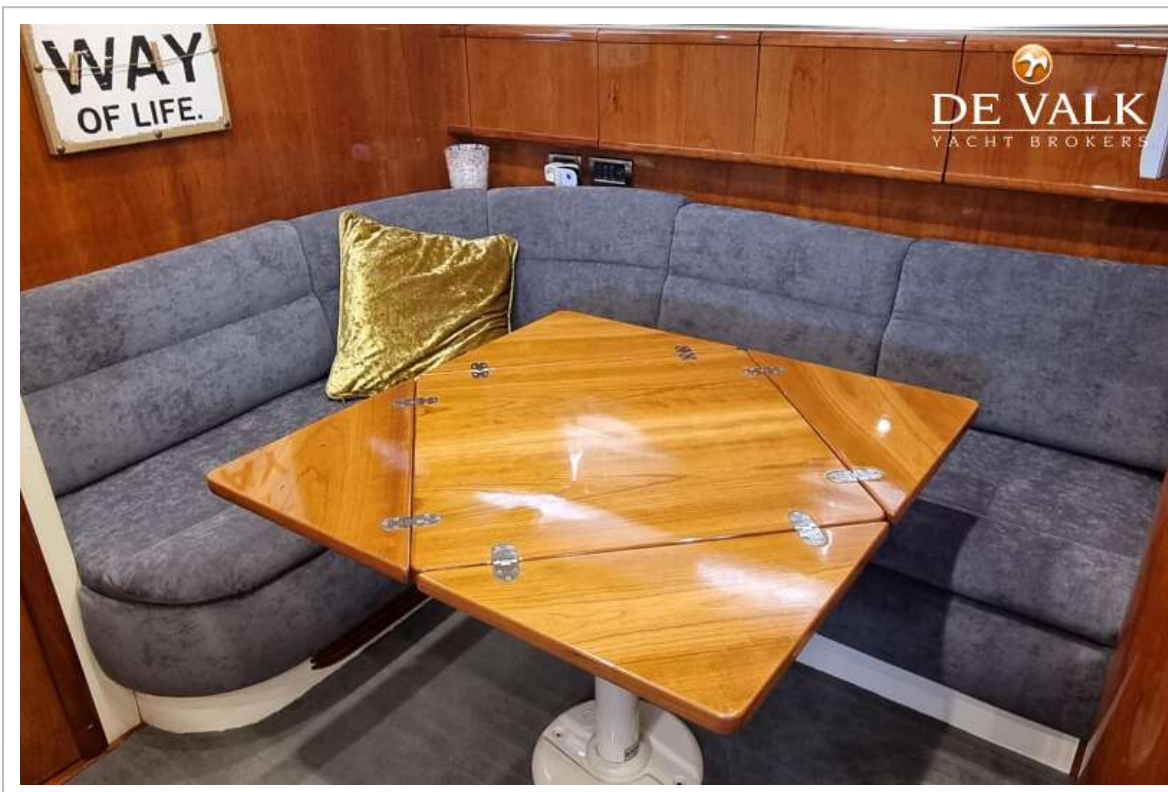
# CONAM 58 SPORT HT



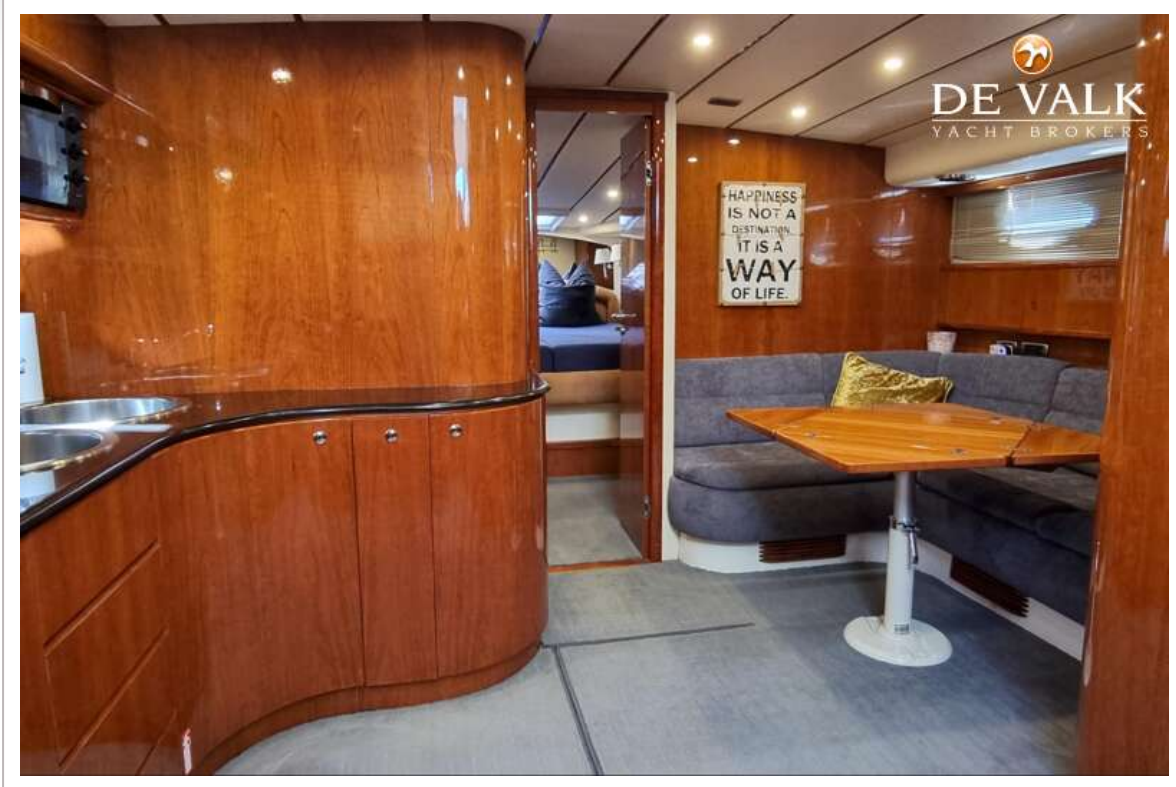
# CONAM 58 SPORT HT



# CONAM 58 SPORT HT



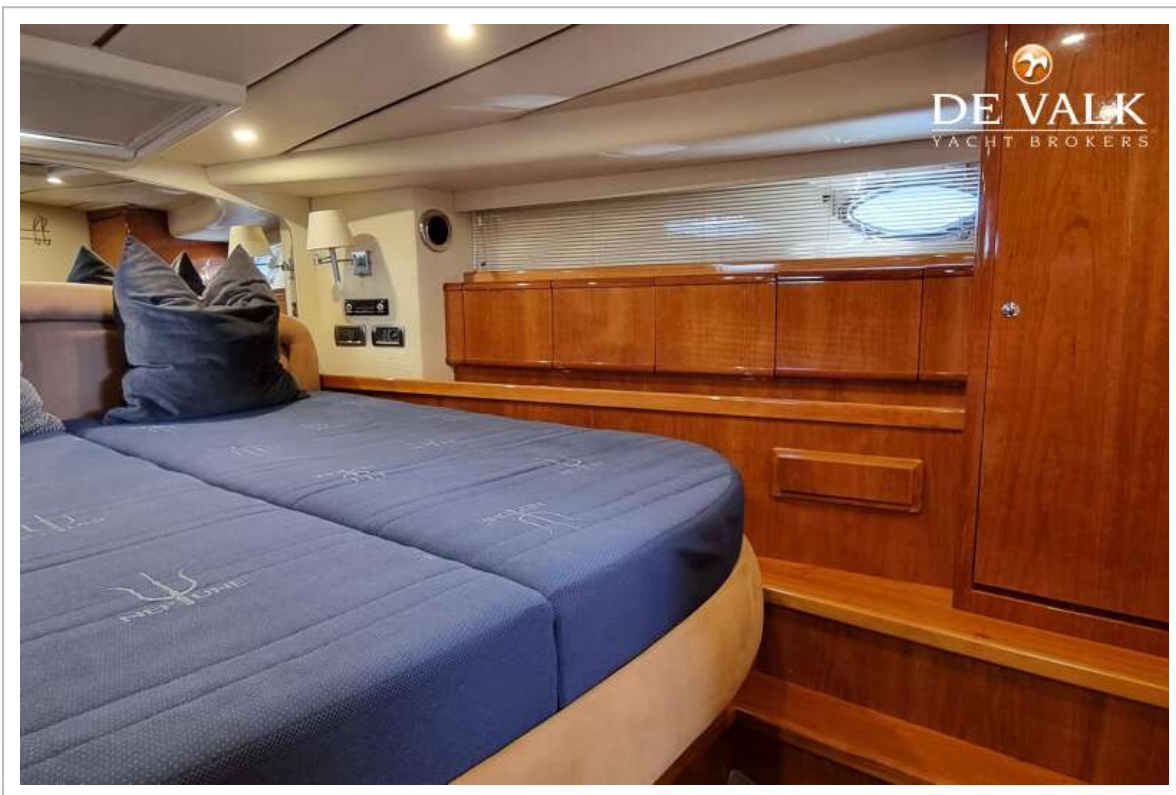
# CONAM 58 SPORT HT



# CONAM 58 SPORT HT



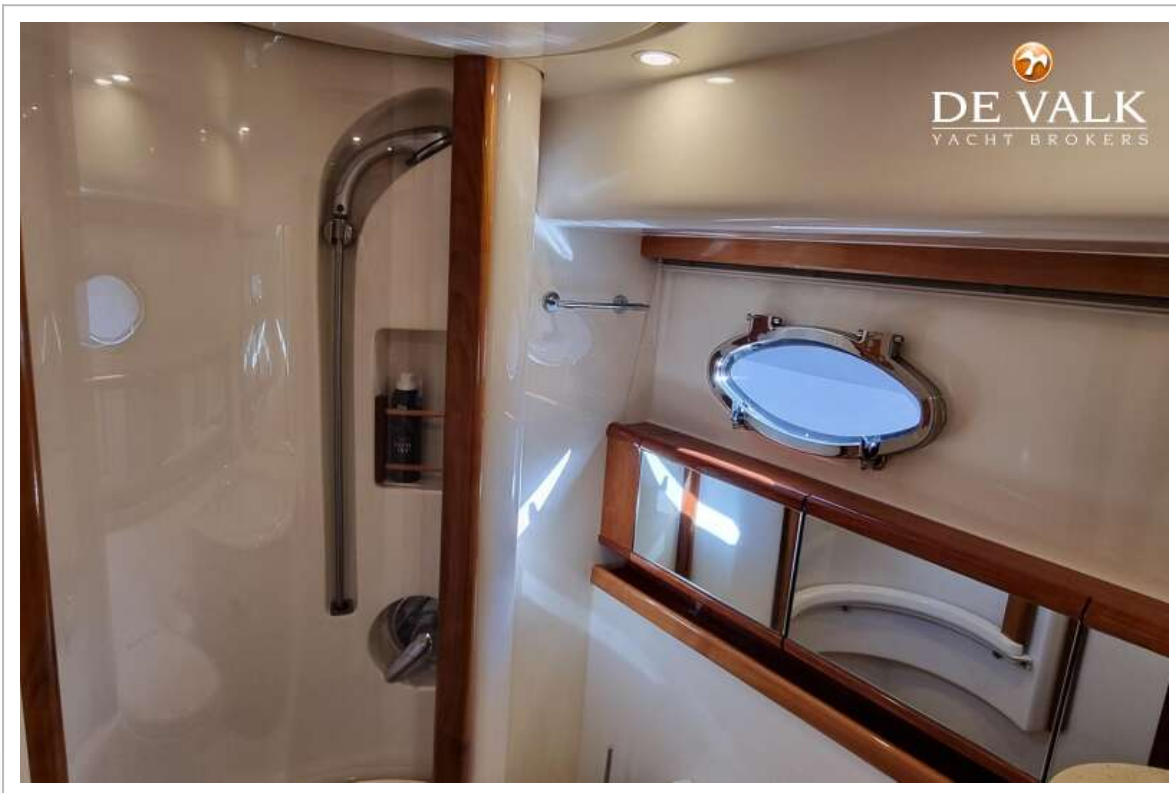
# CONAM 58 SPORT HT



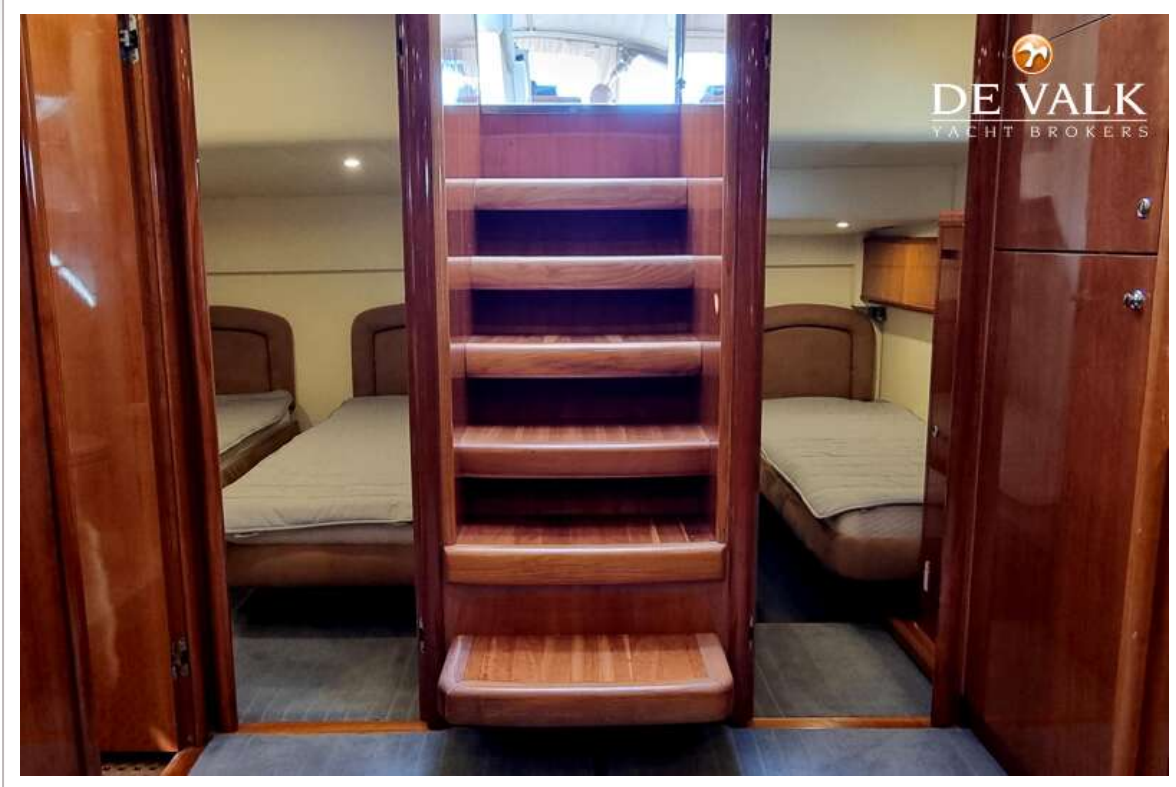
# CONAM 58 SPORT HT



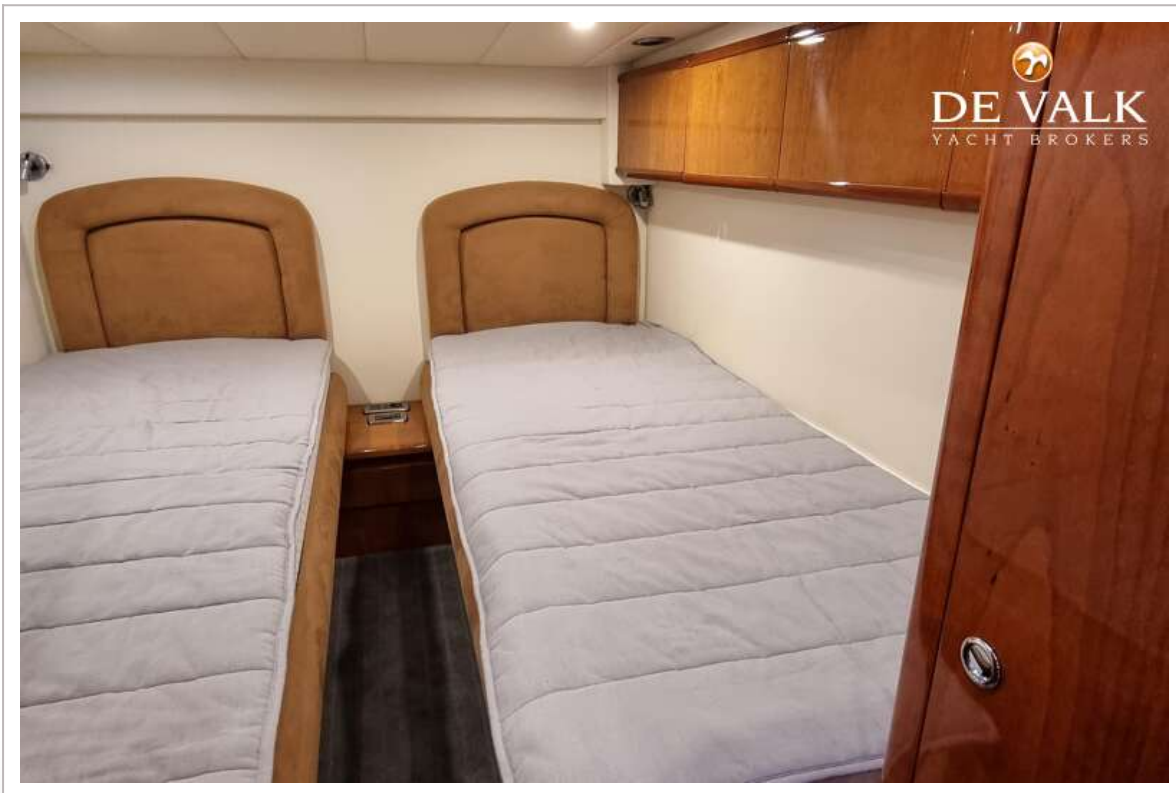
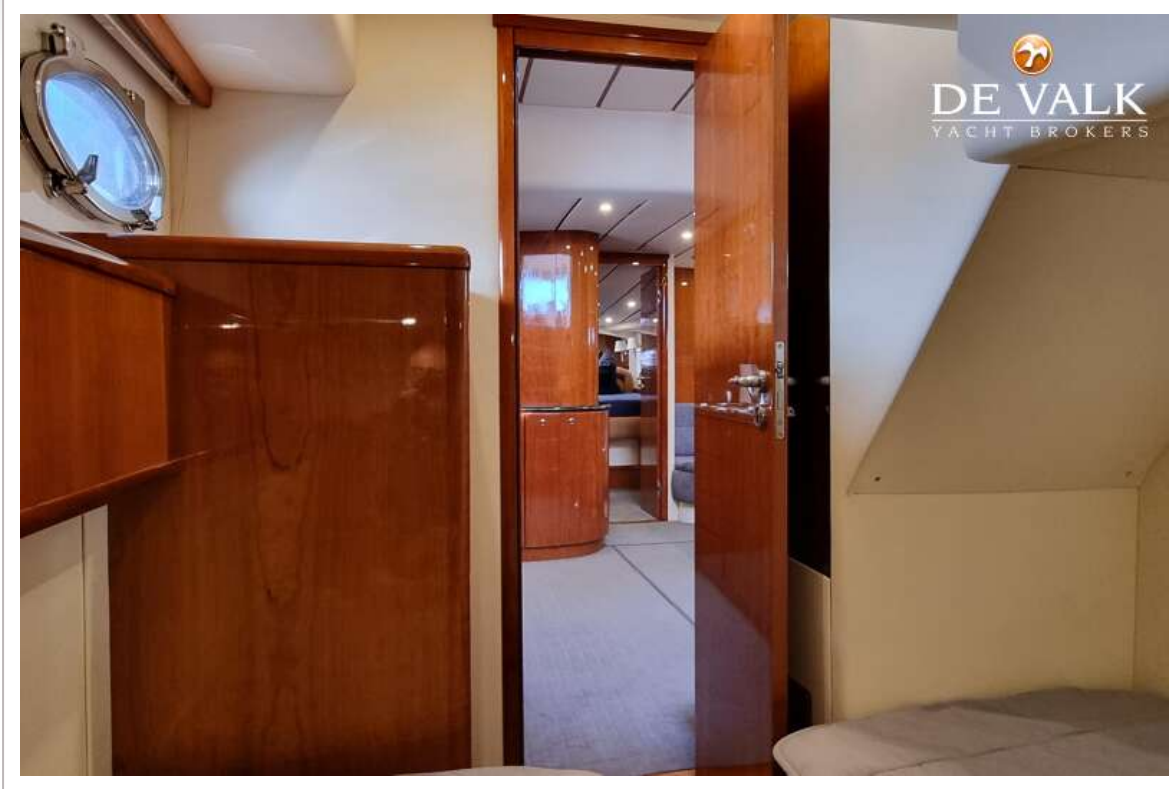
# CONAM 58 SPORT HT



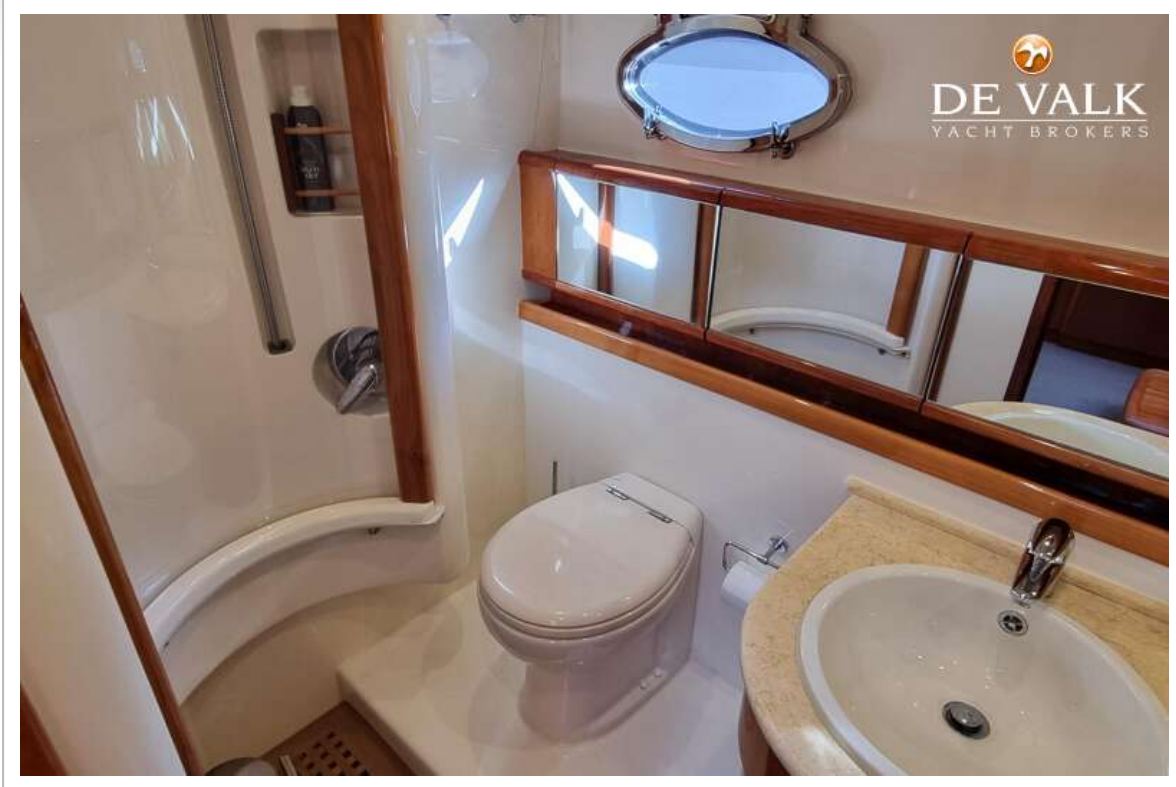
# CONAM 58 SPORT HT



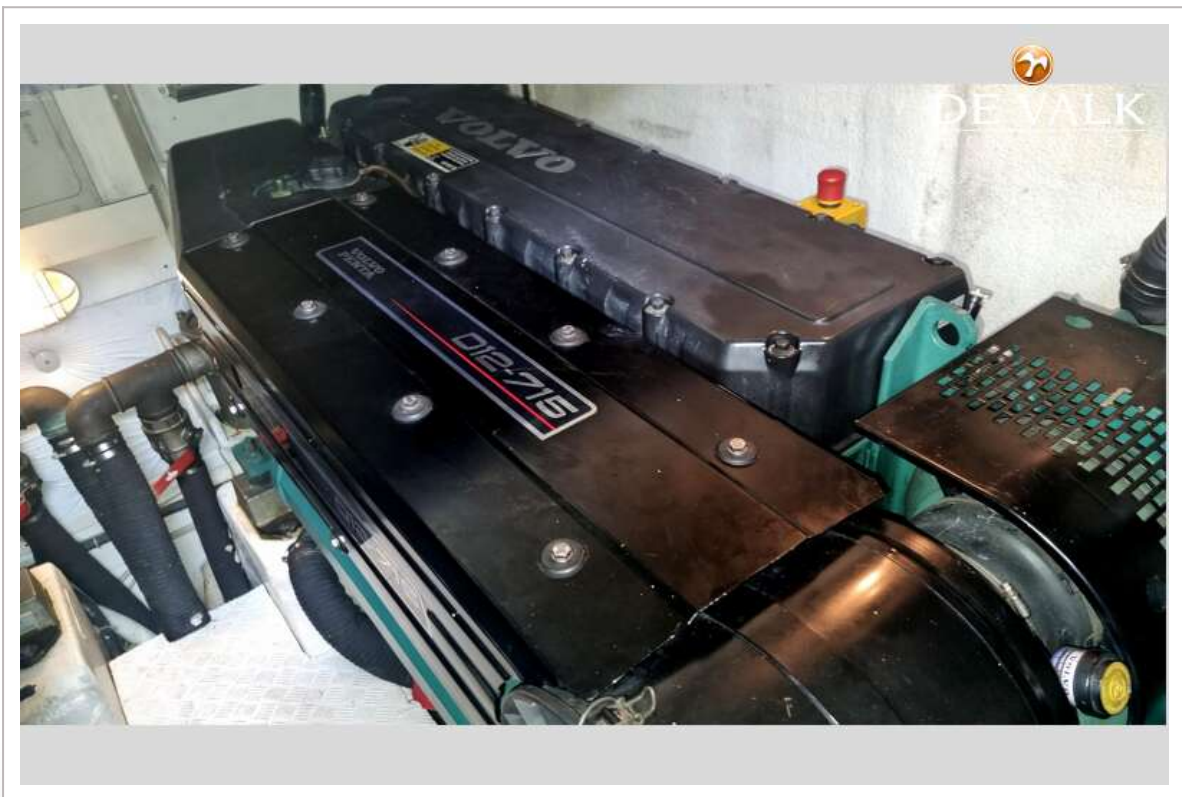
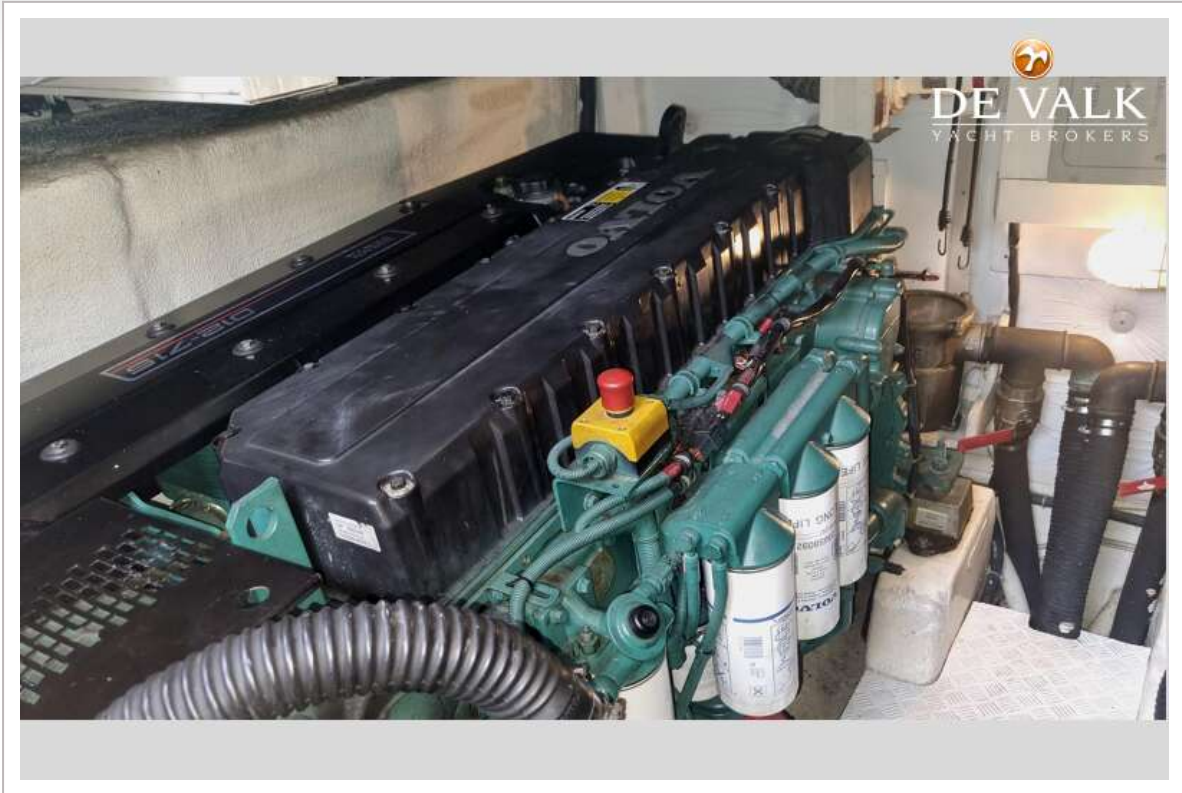
# CONAM 58 SPORT HT



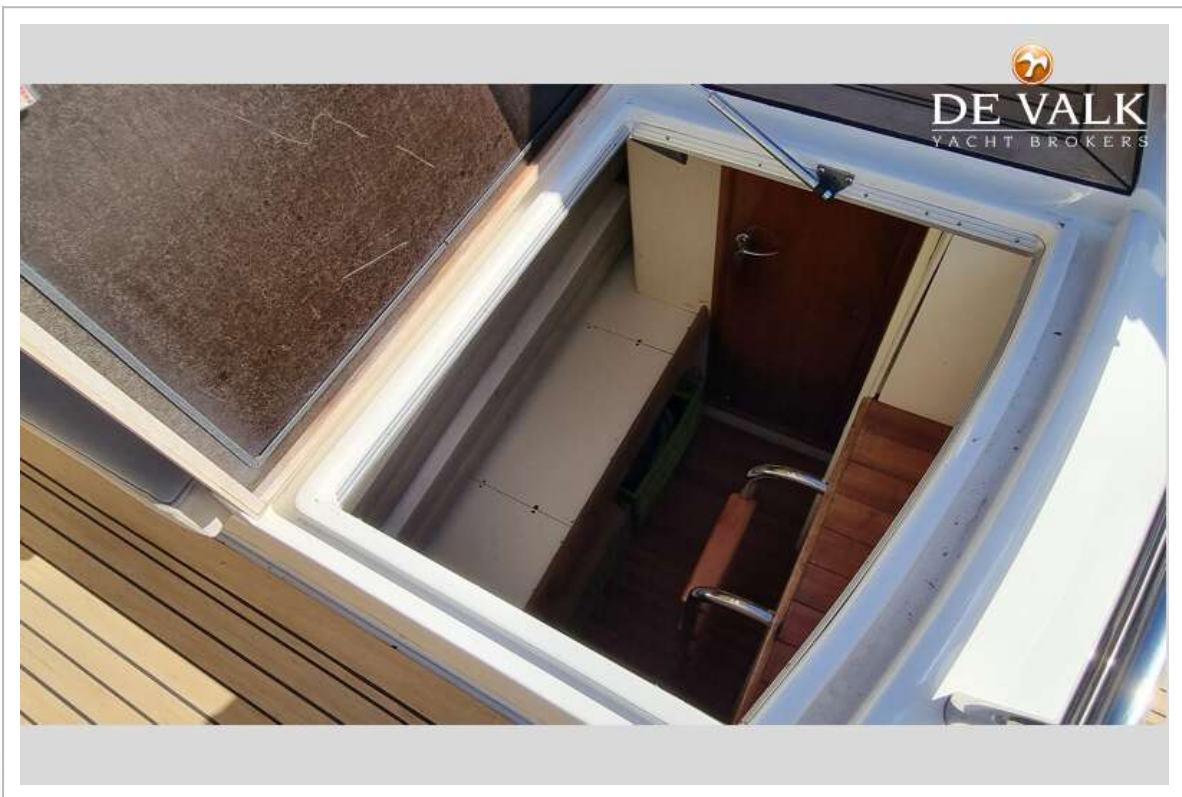
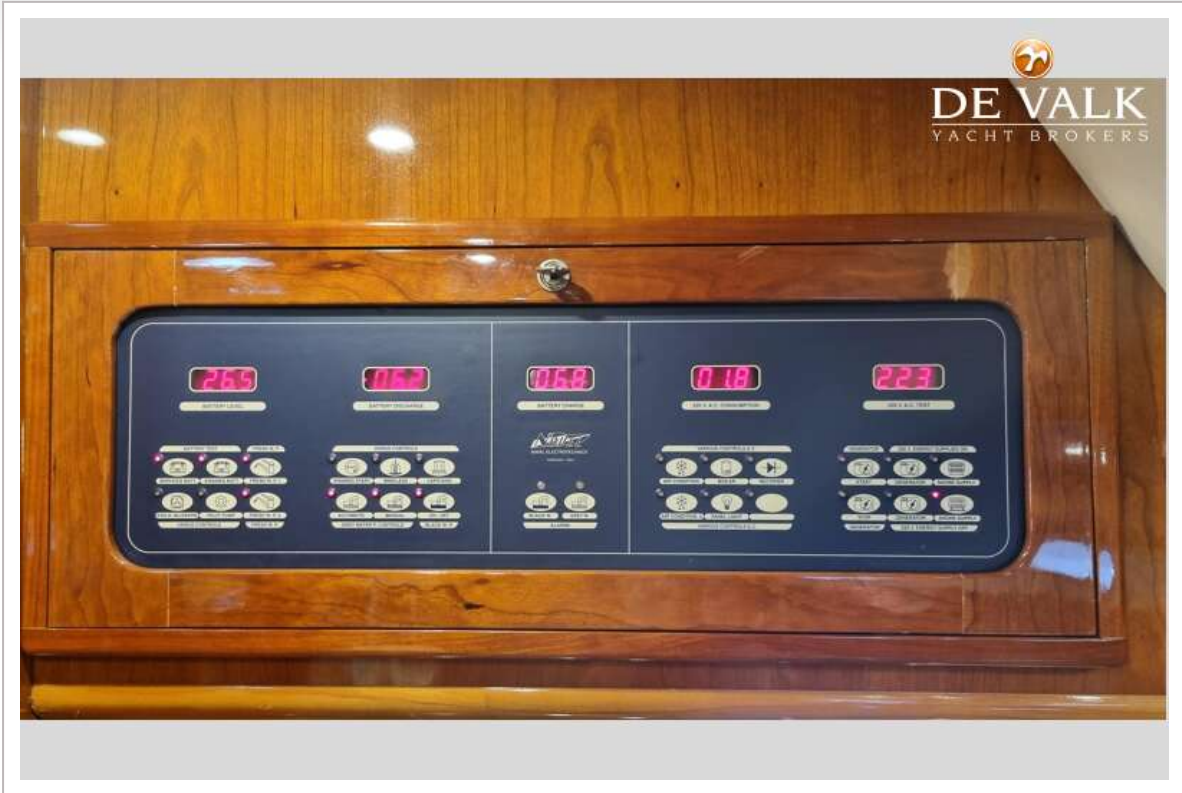
# CONAM 58 SPORT HT



# CONAM 58 SPORT HT



# CONAM 58 SPORT HT



# CONAM 58 SPORT HT

