



DE VALK
YACHT BROKERS



HALLBERG RASSY 43 MK I



DE VALK
YACHT BROKERS

HALLBERG RASSY 43 MK I

KOMMENTARE DES MAKLERS

HR 43 MKI is one of the prettiest boats ever built by Hallberg-Rassy. This is a well-built blue water cruiser. The interior floor is all in one level, there is a seagoing galley, a windshield, a rubbing strake to the hull, big engine, generous tankage and timeless beautiful lines with a natural grace.

Sofia Iliia-Salvanou

TECHNISCHE DATEN

Maße	13.57 x 4.08 x 2.00 (m)	Werft	HALLBERG RASSY VARVS AB
Baujahr	2005	Kabinen	
Material	GFK	Kojen	
Motor(en)	1 x VOLVO PENTA D2-75 diesel	PS/kW	75.00 (PS), 55.20 (kW)
Angebotspreis	Reserviert (MwSt.)	Liegeplatz	elsewhere / nicht im Verkaufsbüro

KONTAKT

Verkaufsbüro	De Valk Corfu	Telefon	(+30) 266 111 8095
Adresse	New Port of Corfu, near Gouvia Marina 490 83 Corfu GR	E-Mail	corfu@devalk.nl

HAFTUNGSAUSSCHLUSS

Diese Angaben erfolgen nach bestem Wissen, können jedoch nicht garantiert werden.



HALLBERG RASSY 43 MK I

ALLGEMEIN

Modell	HALLBERG RASSY 43 MK I
Typ	Segelyacht
Rumpflänge (m)	13,57
Wasserlinienlänge (m)	11,75
Breite (m)	4,08
Tiefgang (m)	2,00
Baujahr	2005
Werft	HALLBERG RASSY VARVS AB
Land	Schweden
Entwerfer	German Frers
Gewicht (t)	12,7
CE Norm	A
Rumpfmateriäl	GFK
Rumpffarbe	Weiß
Art Kiel	Flossen Kiel
Material Aufbauten	GFK
Deckmaterial	GFK
Deck Finish	Teak
Pflicht Bedeckung	Teak
Antifouling (Jahr)	2024
Fenster Material	Standard Glas
Decks Luke	ja
Bullauge	ja
Isolation	Schaum
Treibstofftank (Liter)	Edelstahl 395 X 1 TANK
Trinkwassertank (Liter)	650 (420+230) Two tanks
Fäkaelien Tank (Liter)	25
Radsteuerung	ja

UNTERKUNFT



HALLBERG RASSY 43 MK I

Fussboden	Teak
Salon	ja
Heizung	ja
Navigation Zenter	ja
Kartentisch	ja
Achterkabine	ja
Dinette	ja
Kombüse	ja
Arbeitsfläche	ja
Spülbecken	ja
Herd	Gas
Ofen	ja
Gas-Alarm	ja
Kuhlschrank	ja
Gefrier Truhe	ja
Warmwasser System	ja
Wasserdruck System	ja
Kaffeemaschine	ja
Geschirrausstattung	ja
Eignerkabine	Doppelbett
Badezimmer	ja
Toilet	en suite
Handwaschbecken	im Badezimmer
Dusche	en suite
Gästekabine 1	Doppelbett
Kleiderschrank	ja
Badezimmer	ja
Toilette	ja
Handwaschbecken	im Badezimmer
Dusche	ja
Gästekabine 2	Doppelbett
Kleiderschrank	ja



HALLBERG RASSY 43 MK I

Badezimmer	ja
Toilette	ja
Handwaschbecken	im Badezimmer
Dusche	ja

MASCHINEN

Motoranzahl	1
Marke	VOLVO PENTA
Typ	D2-75
PS	75
kW	55.20
Kraftstoffart	Diesel
Marschgeschwindigkeit (Kn)	7
Motorstunden	2929
Wendegeräte	HURTH
Propeller Typ	falt GORI
Propellerblätter	3
Material Propellerwelle	Edelstahl
Hand Bilgenpumpe	Henderson
Elektrische Bilgenpumpe	3500 Gph
Elektrische Anlage	ja
Batterien	Heavy duty batteries x 6
Starterbatterie	1 x 80 Ah
Versorgungsbatterie	5 x 80 Ah
Batterie Ladegerät	ja
Solar panele	2 x 1000 w
Landstrom	ja

NAVIGATION

Kompass	ja
Tiefenanziege	RAYMARINE ST60



HALLBERG RASSY 43 MK I

Logge	ja
UKW	RAYMARINE 240E
Autopilot	RAYMARINE ST7001
Radar	RAYMARINE 2 Kw
GPS	RAYMARINE E80 at Chart table
Navtex	ja
AIS Transceiver	RAYMARINE 856
Epirb	Ocean signal
Navigation Beleuchtung	All LED

AUSRÜSTUNG

Bimini	ja
Winterplane	ja
Cockpit Polster	ja
Cockpit Tisch	ja
Badeleiter	ja
Gangway	ja
Anker	Delta 24 Kg
Ankerkette	60m galvanized
Ankerwinde	LEWMAR
Beiboot	ja
Ausserborder	YAMAHA 2,5 Hp
See Reling	ja
Rettungsinsel	ja
Rettungsinsel (Pers)	For 6 persons
Schwimvesten	ja
Rettungsboje	ja
Radar Reflektor	ja
Fenderkissen	ja
Festmacher	ja
Reserve Teilen	ja



Feuerloscher

X 4 plus fire blanket

RIGG

Rig

ja

Stehendes Gut

ja

Salings

Triple by SELDEN

Großsegel

Furling in mast. Elvstrom in good condition & a spare one older

Genua

Furling. In good condition

Genua II

In good order

Rollreffanlage

ja

Fall Winschen

ja

Multifunktional Winschen

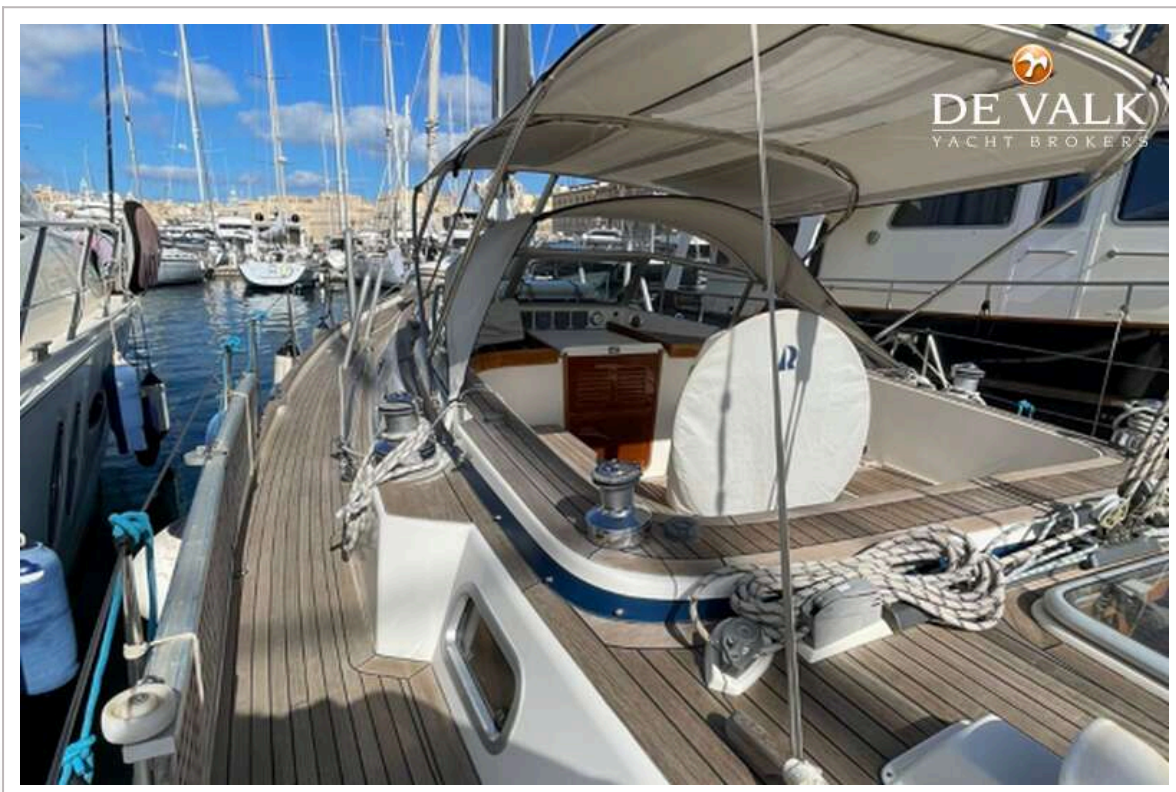
ja



HALLBERG RASSY 43 MK I



HALLBERG RASSY 43 MK I



HALLBERG RASSY 43 MK I



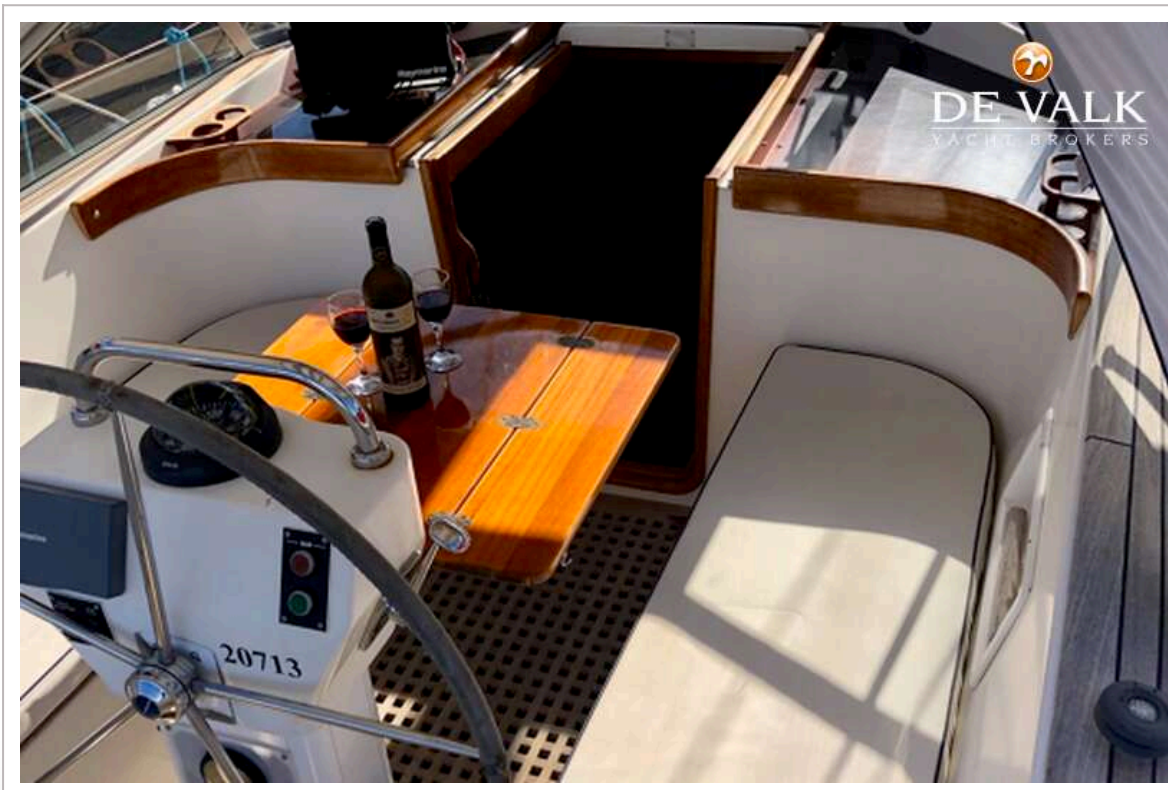
HALLBERG RASSY 43 MK I



HALLBERG RASSY 43 MK I



HALLBERG RASSY 43 MK I



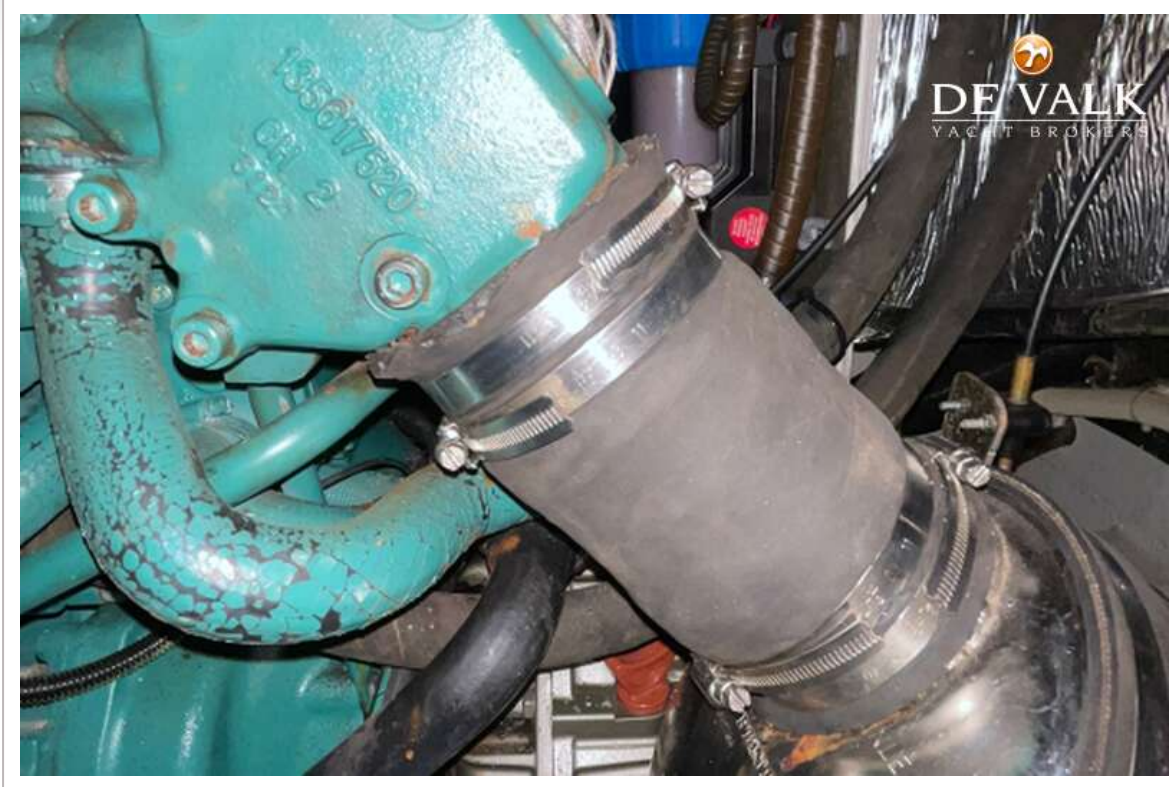
HALLBERG RASSY 43 MK I



HALLBERG RASSY 43 MK I



HALLBERG RASSY 43 MK I



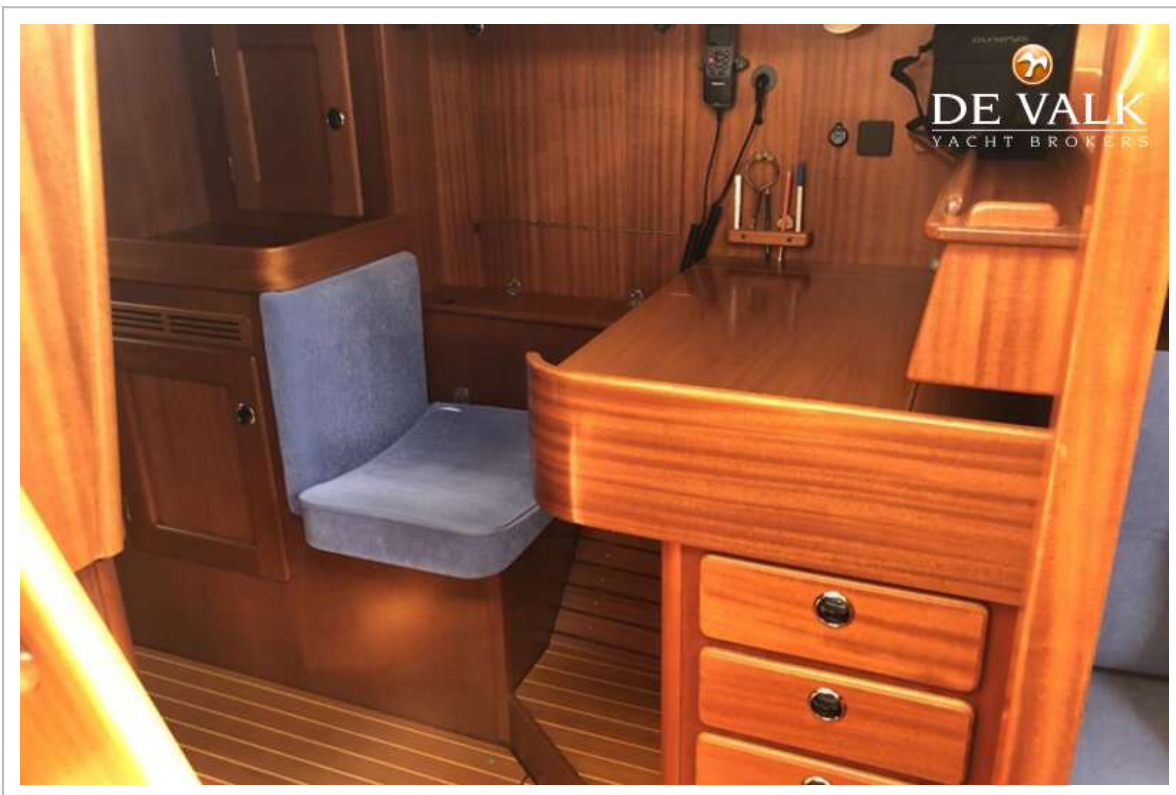
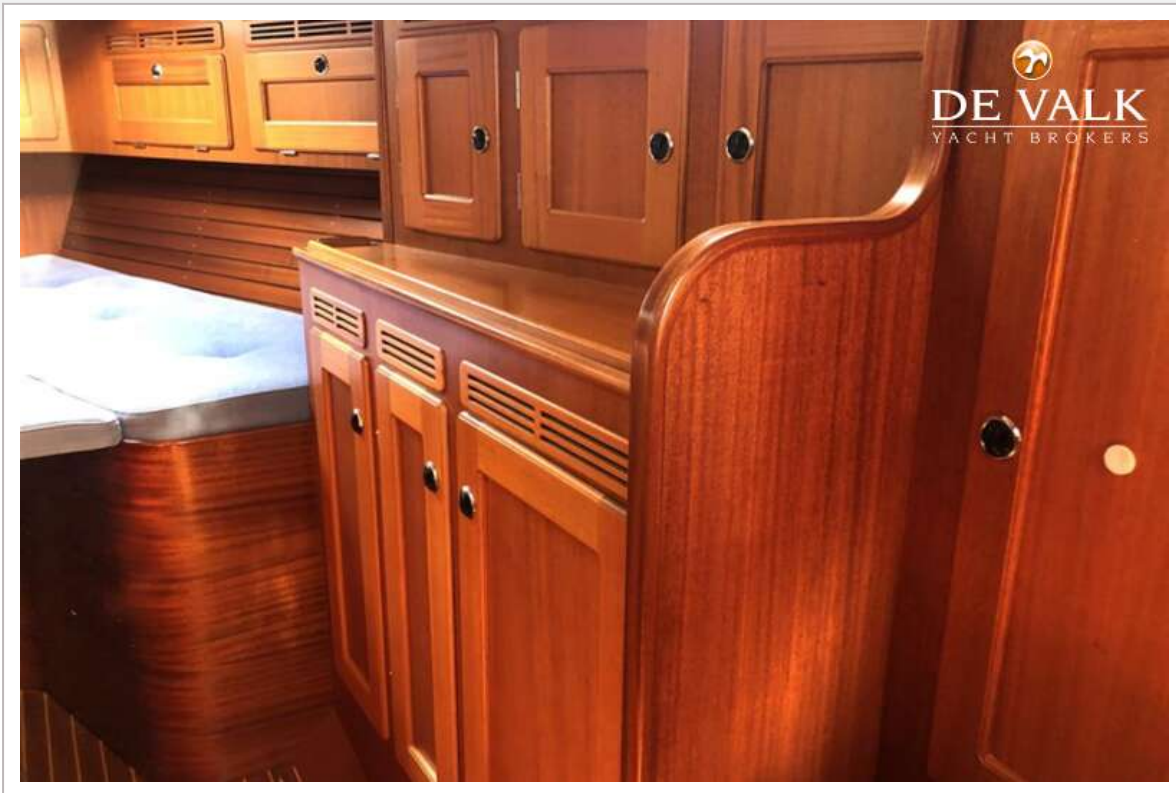
HALLBERG RASSY 43 MK I



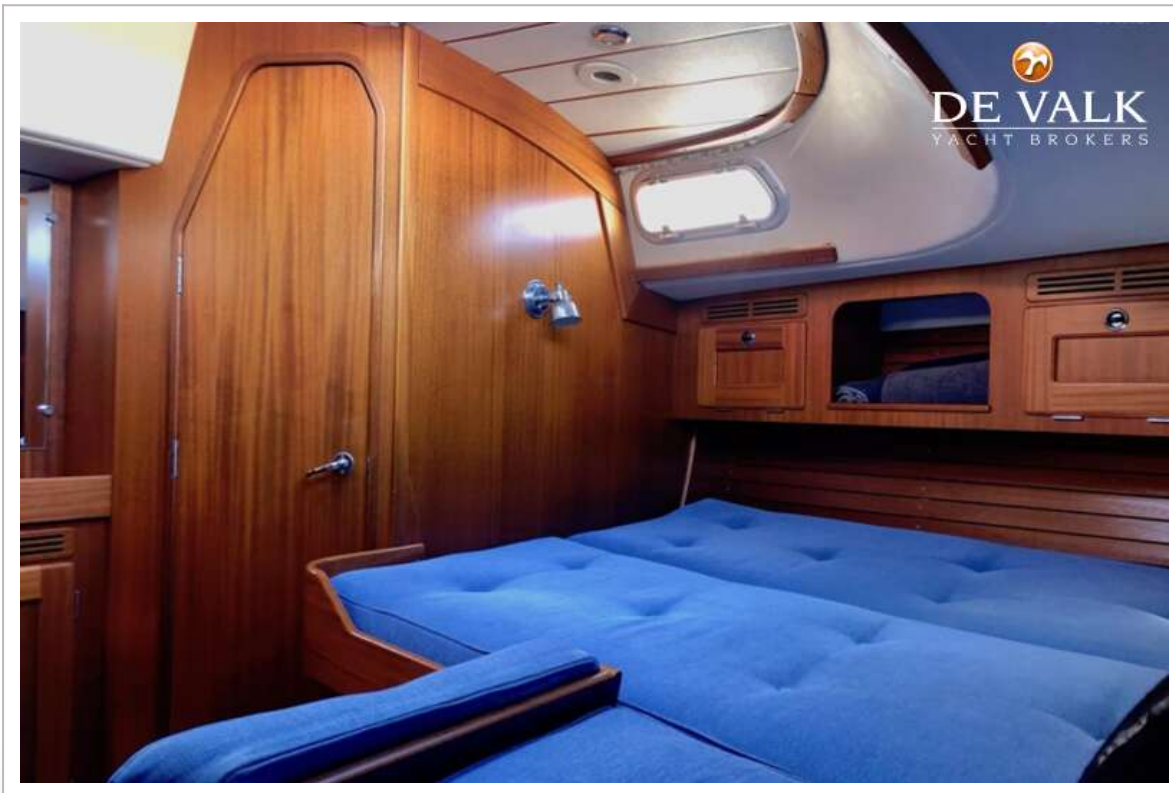
HALLBERG RASSY 43 MK I



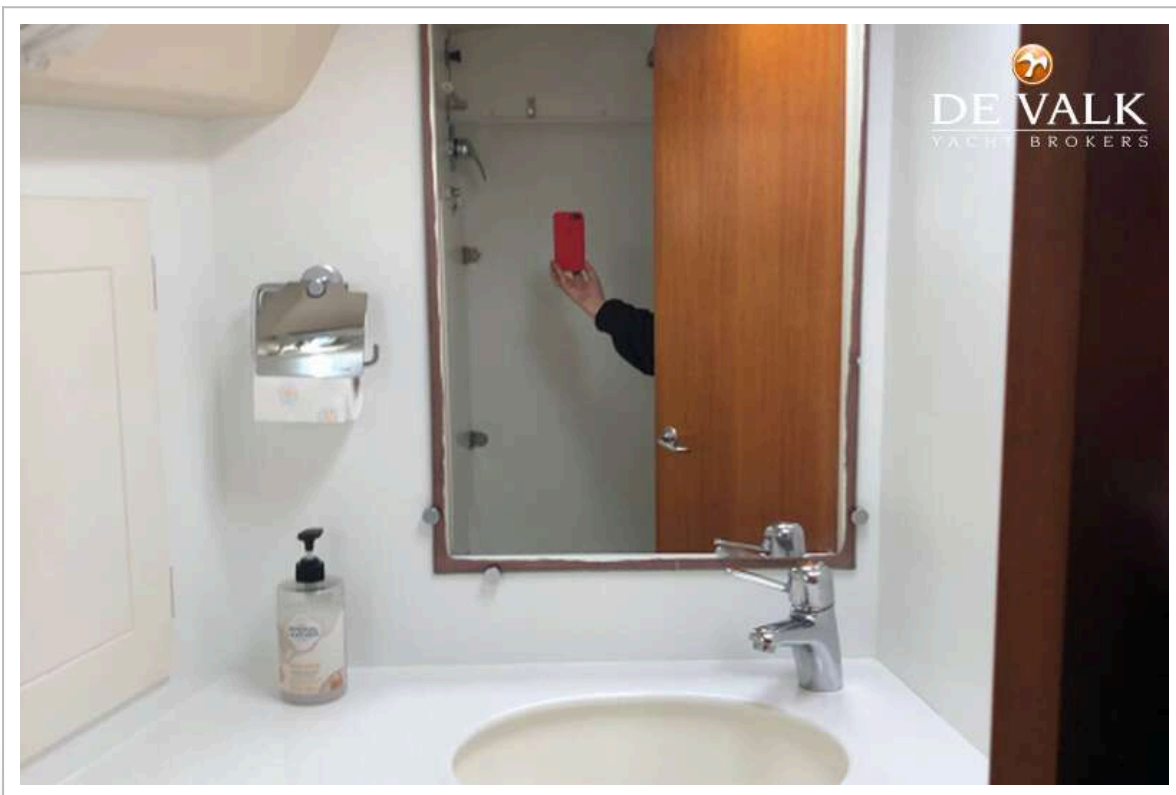
HALLBERG RASSY 43 MK I



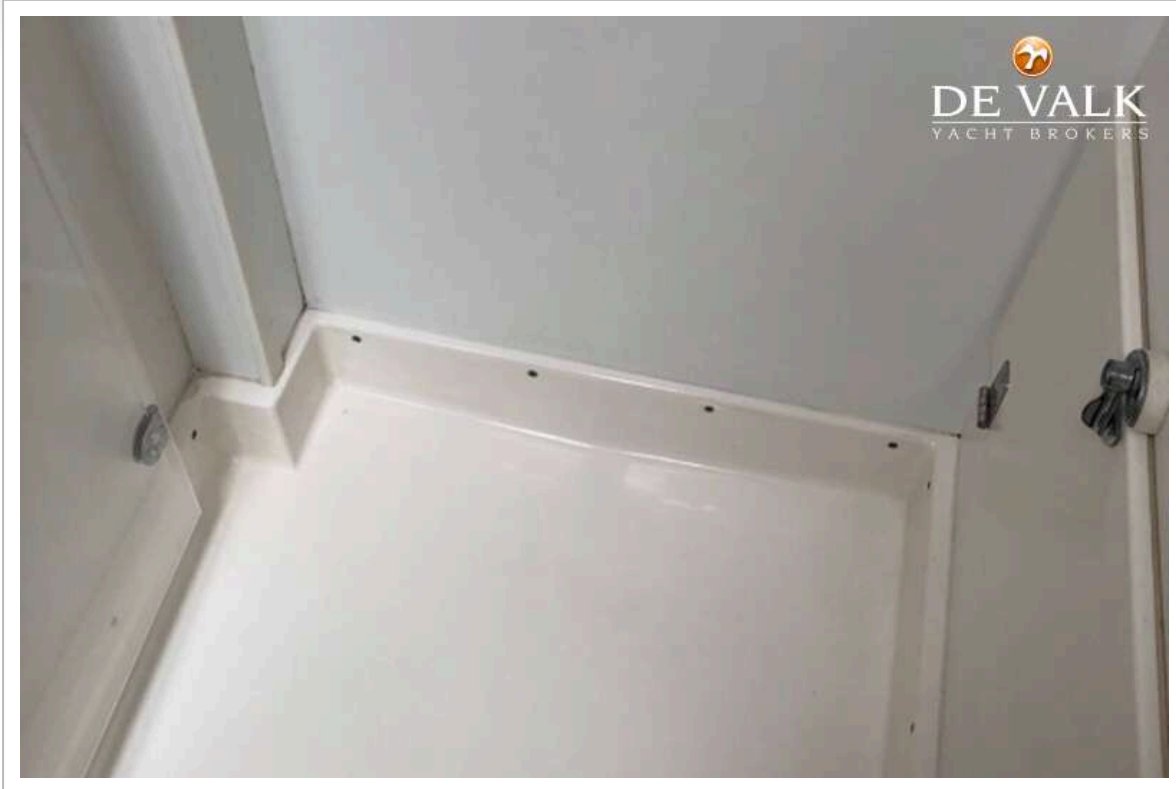
HALLBERG RASSY 43 MK I



HALLBERG RASSY 43 MK I



HALLBERG RASSY 43 MK I



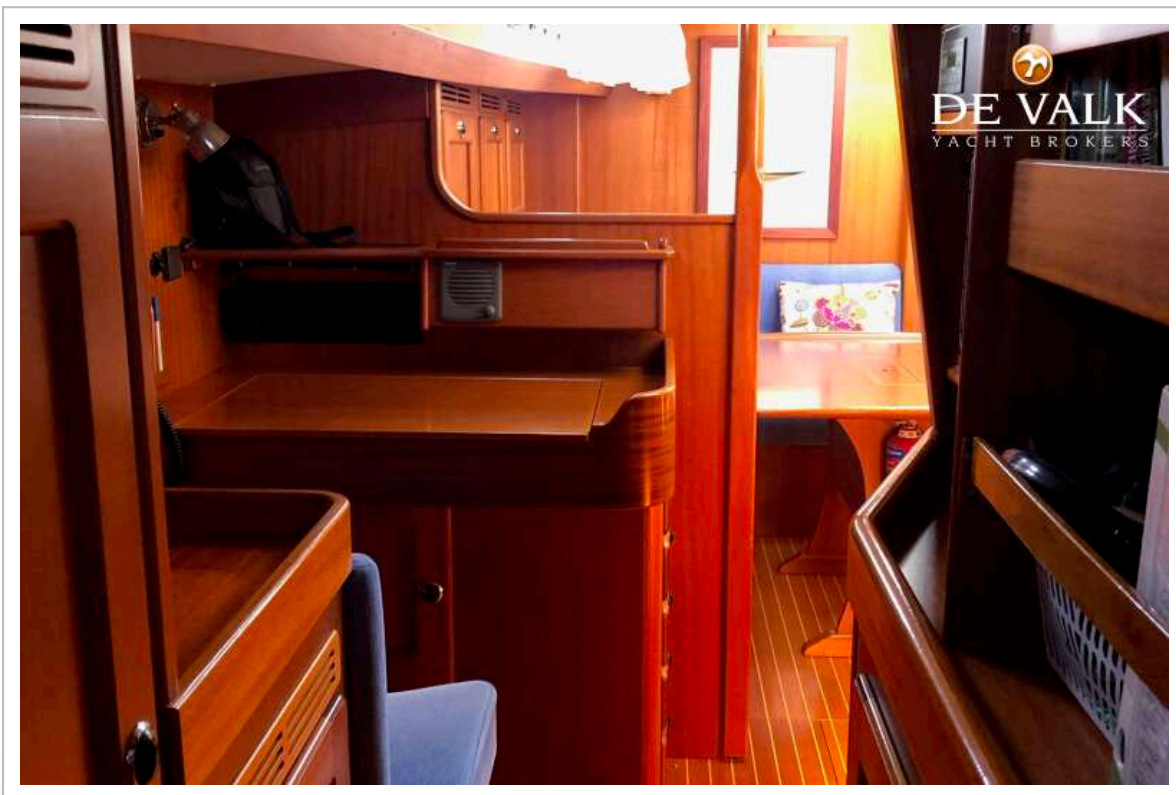
HALLBERG RASSY 43 MK I



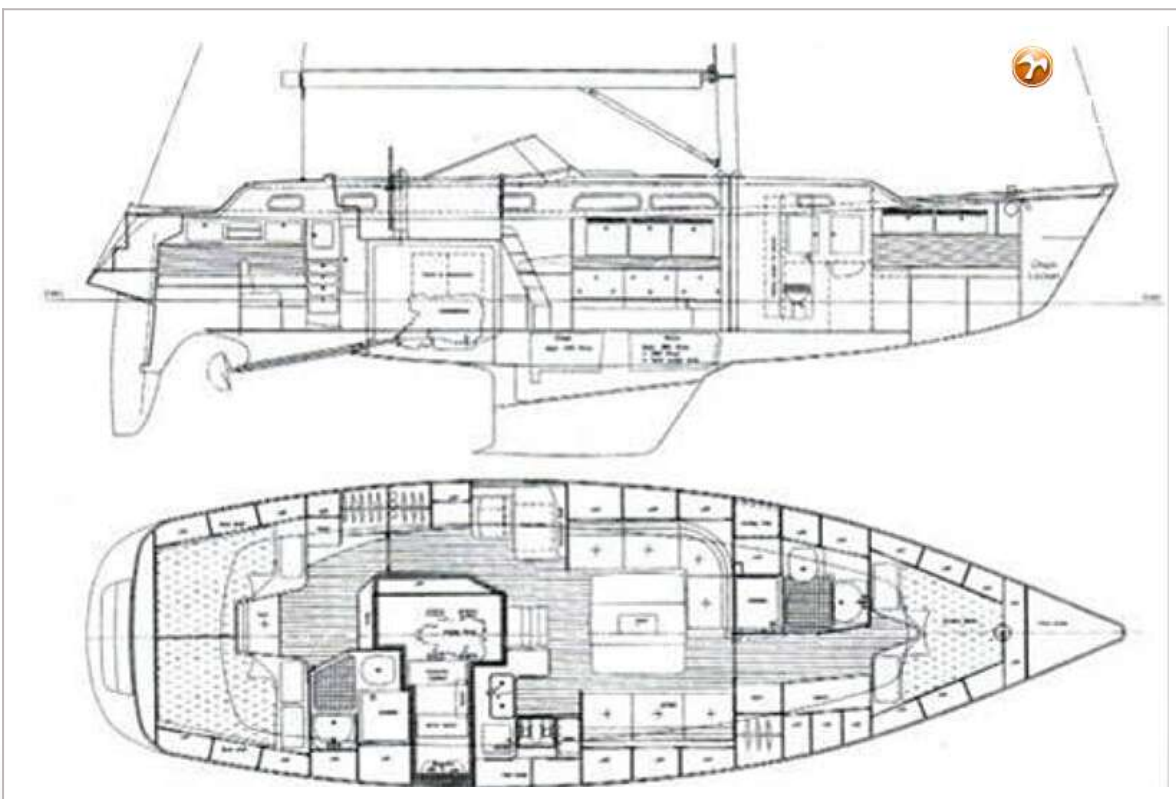
HALLBERG RASSY 43 MK I



HALLBERG RASSY 43 MK I



HALLBERG RASSY 43 MK I



HALLBERG RASSY 43 MK I

