



DE VALK  
YACHT BROKERS



MITCHELL 31 MKIII



DE VALK  
YACHT BROKERS

## KOMMENTARE DES MAKLERS

The Mitchell MK III is an excellent, fast and comfortable sailing motorboat. Built in England and later the interior was completely redone and very neatly made in the Netherlands. The boat has two large diesel engines, which means she sails safely and quickly and is easy to maneuver. It is easy to sail on large water as well as in small areas, especially because the boat is not high above the water. She has an excellent sleeping area, toilet, excellent kitchen and a nice pilot salon from which you can look outside. The boat is located in middle of the Netherlands can be viewed by appointment.

*Ger Bayens*

## TECHNISCHE DATEN

<b>Maße</b>	9.30 x 3.35 x 0.80 (m)	<b>Werft</b>	J.S. Moulding LTD
<b>Baujahr</b>	1998	<b>Kabinen</b>	1
<b>Material</b>	GFK	<b>Kojen</b>	2
<b>Motor(en)</b>	2 x Vetus Deutz DT 43 diesel	<b>PS/kW</b>	2 x 106.00 (PS), 78.02 (kW)
<b>Angebotspreis</b>	verkauft (MwSt. )	<b>Liegeplatz</b>	Niederlande

## KONTAKT

<b>Verkaufsbüro</b>	De Valk Thuishaven	<b>Telefon</b>	+31 35 5829042
<b>Adresse</b>	Marinaweg 8 (postal address) 1361 AC Almere NL	<b>E-Mail</b>	thuishaven@devalk.nl

## HAFTUNGSAUSSCHLUSS

Diese Angaben erfolgen nach bestem Wissen, können jedoch nicht garantiert werden.



# MITCHELL 31 MKIII

## ALLGEMEIN

<b>Modell</b>	MITCHELL 31 MKIII
<b>Typ</b>	Motoryacht
<b>Rumpflänge (m)</b>	9,30
<b>Breite (m)</b>	3,35
<b>Tiefgang (m)</b>	0,80
<b>Durchfahrtshöhe min (m)</b>	2,54
<b>Stehhöhe (m)</b>	2,00
<b>Baujahr</b>	1998
<b>Lancierung</b>	1998
<b>Werft</b>	J.S. Moulding LTD
<b>Land</b>	Vereinigtes Königreich
<b>Entwerfer</b>	Allan Hill
<b>Gewicht (t)</b>	6
<b>Rumpfmateriale</b>	GFK
<b>Rumpffarbe</b>	Blau
<b>Rumpfform</b>	Deep-V
<b>Art Kiel</b>	Bilgenkiel
<b>Material Aufbauten</b>	GFK
<b>Stossliste</b>	Gummi
<b>Deckmaterial</b>	GFK
<b>Deck Finish</b>	Teak
<b>Pflicht Bedeckung</b>	Teak
<b>Antifouling (Jahr)</b>	2024
<b>Fenster Einfassung</b>	Aluminium
<b>Fenster Material</b>	Standard Glas
<b>Bullauge</b>	Aluminium
<b>Radar Träger</b>	klappbar
<b>Treibstofftank (Liter)</b>	Edelstahl 375
<b>Treibstofftank 2 (Liter)</b>	Edelstahl 375
<b>Füllstandsanzeige (Treibstofftank)</b>	ja



Trinkwassertank (Liter)	200
Radsteuerung	hydraulik

## UNTERKUNFT

Kabinen	1
Kojen	2
Innen	Teak
Fussboden	Teak
Ruderhaus/Decksalon	ja
Standhöhe Salon (m)	2,00
Heizung	Diesel Heißluft Eberspächer D-3
Kartentisch	ja
Tür zum Cockpit	ja
Kombüse	ja
Arbeitsfläche	Kunststoff
Spülbecken	Edelstahl
Herd	Gas Smev 3 pits with a glass lid
Ofen	Smev
Kühlschrank	Gefrierfach oben im Kühlschrank Isotherm 85 Ltr.(2018)
Warmwasser System	220V + Motor Vetus 45 Ltr.
Wasserdruck System	elektrisch With a pressure vessel
Eignerkabine	V-Bett
Länge Bett (m)	2,00
Kleiderschrank	hängend/Schublad/Regale
Badezimmer	gemeinsam
Toilet	gemeinsam
Toilette System	elektrisch Tecma

## MASCHINEN

Motoranzahl	2
Marke	Vetus Deutz



<b>Typ</b>	DT 43
<b>PS</b>	106
<b>kW</b>	78.02
<b>Kraftstoffart</b>	Diesel
<b>Installiert im Jahr</b>	1998
<b>Höchstgeschwindigkeit (Kn)</b>	20
<b>Marschgeschwindigkeit (Kn)</b>	12
<b>Verbrauch (l/h)</b>	10
<b>Motorstunden</b>	2965 2983
<b>Kühlungssystem Motor</b>	indirekte Wärmetauscher
<b>Antrieb</b>	V-drive
<b>Motor bedienung</b>	elektrisch Micro Commander
<b>Gewende getriebe</b>	hydraulic ZF 63
<b>Motorsteuerung</b>	elektrisch
<b>Propeller Typ</b>	fest 2x
<b>Propellerblätter</b>	4
<b>Hand Bilgenpumpe</b>	ja
<b>Elektrische Bilgenpumpe</b>	2x
<b>Elektrische Anlage</b>	12/230V
<b>Batterien</b>	3x
<b>Starterbatterie</b>	2x 100 Ah (2021)
<b>Versorgungsbatterie</b>	1x 160 Ah (2021)
<b>Batterie Ladegerät</b>	Victron Blue Smart 12/30 (2019)
<b>Umwandler</b>	12/220V 250w
<b>Landstrom</b>	mit Kabel
<b>Trimklappen</b>	Allpa (2019)

## NAVIGATION

<b>Kompass</b>	Ritchie
<b>Elektrisches Kompass</b>	auf dem Raymarine-Autopiloten
<b>Tiefenanzeige</b>	Autohelm



<b>UKW</b>	Icom M400BB (2024)
<b>Autopilot</b>	auch mit kabellose Fernbedienung Raymarine EV-150 (2018)
<b>Radar/GPS/Plotter</b>	Raymarine Axiom 9 (2018)
<b>Elektronische Kart(en)</b>	Niederland und UK Navionics (2024)
<b>Suchscheinwerfer</b>	ja

## AUSRÜSTUNG

<b>Cockpit Polster</b>	ja
<b>Cockpit Tisch</b>	ja
<b>Badeplattform</b>	ja
<b>Badeleiter</b>	ja
<b>Heckdusche</b>	ja
<b>Anker</b>	CQR Pflugschar 15 Kg
<b>Ankerkette</b>	20 Mtr.
<b>Anker 2</b>	Danforth Aluminium
<b>Ankerwinde</b>	elektrisch Simpson Sprint 600
<b>Deckwasche</b>	elektrisch
<b>See Reling</b>	Edelstahl
<b>Zupackenschiene (aufbauten)</b>	Edelstahl
<b>Bugkorb</b>	ja
<b>Rettungsboje</b>	ja
<b>Horn</b>	elektrisch
<b>Fenderkissen</b>	ja
<b>Festmacher</b>	ja
<b>Reserve Teilen</b>	Motorlaufräder und Motorkeilriemen
<b>TV</b>	JVC
<b>TV-Empfänger</b>	Digitonne
<b>Radio</b>	JVC
<b>Lautsprecher im Salon</b>	ja
<b>Feuerlöscher</b>	1x



# MITCHELL 31 MKIII



# MITCHELL 31 MKIII



# MITCHELL 31 MKIII



# MITCHELL 31 MKIII



# MITCHELL 31 MKIII



# MITCHELL 31 MKIII



# MITCHELL 31 MKIII



# MITCHELL 31 MKIII



# MITCHELL 31 MKIII



# MITCHELL 31 MKIII



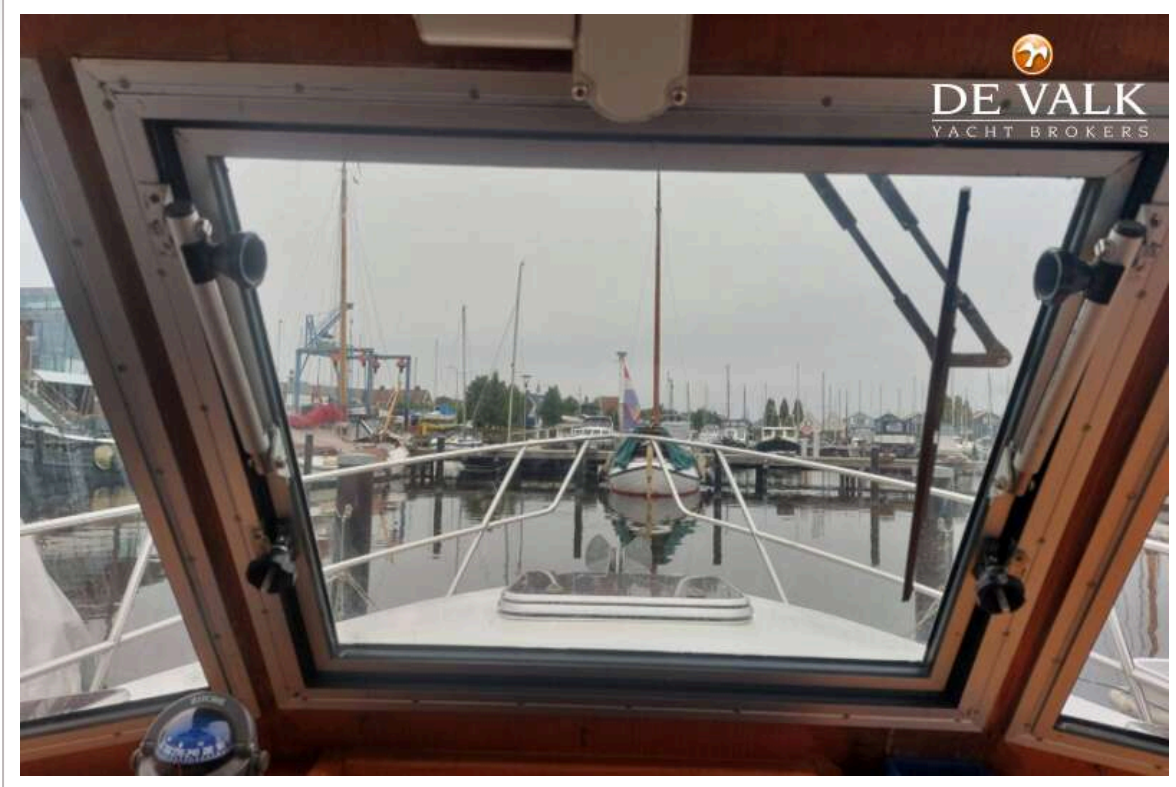
# MITCHELL 31 MKIII



# MITCHELL 31 MKIII



# MITCHELL 31 MKIII



# MITCHELL 31 MKIII



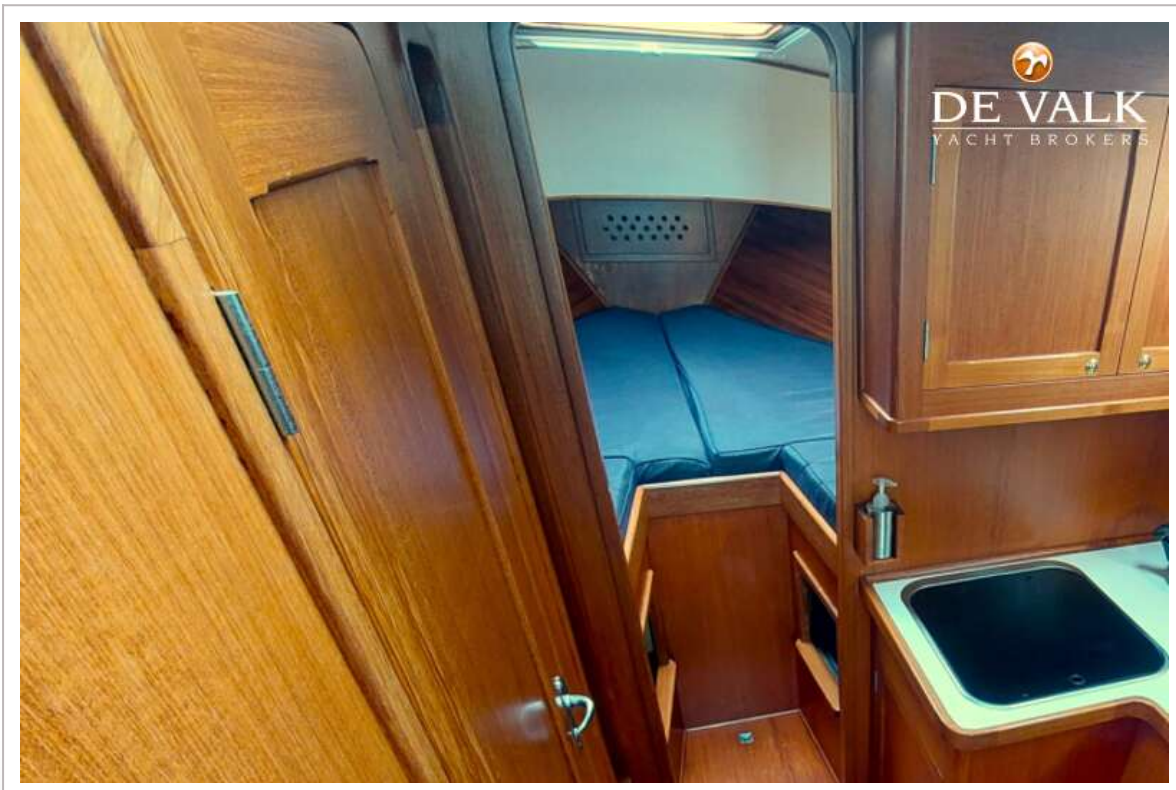
# MITCHELL 31 MKIII



# MITCHELL 31 MKIII



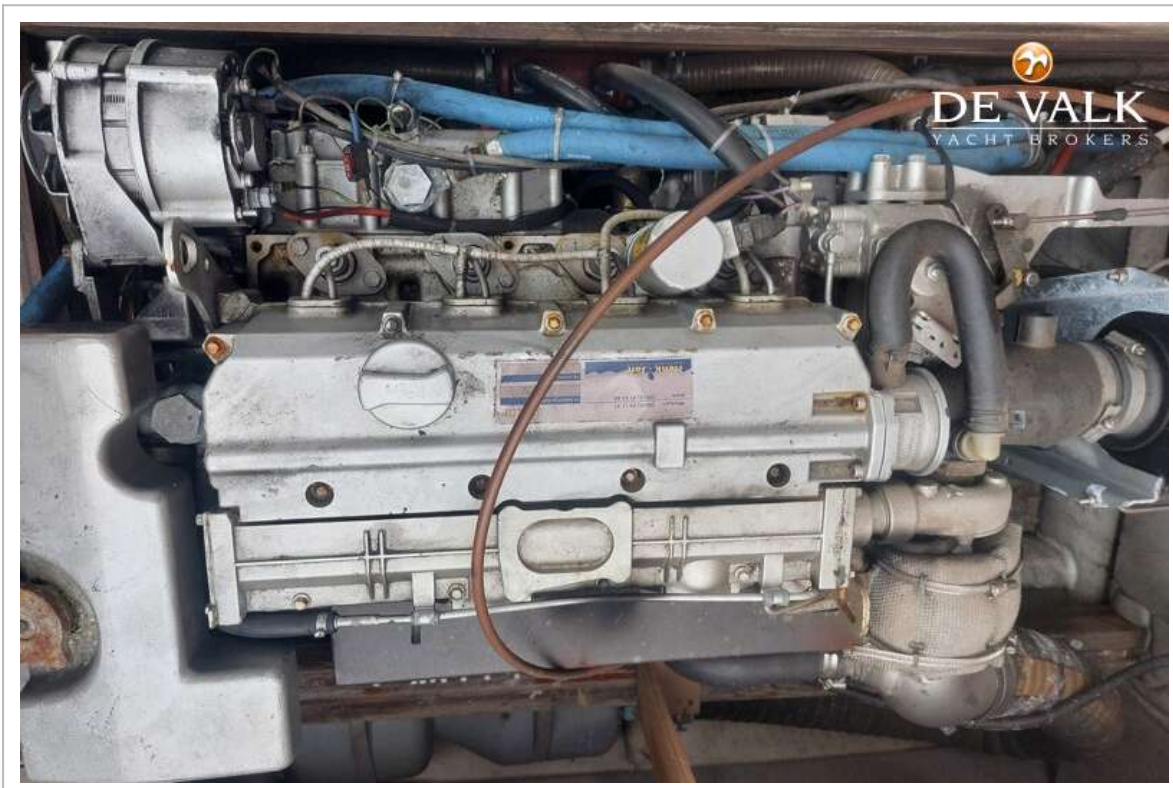
# MITCHELL 31 MKIII



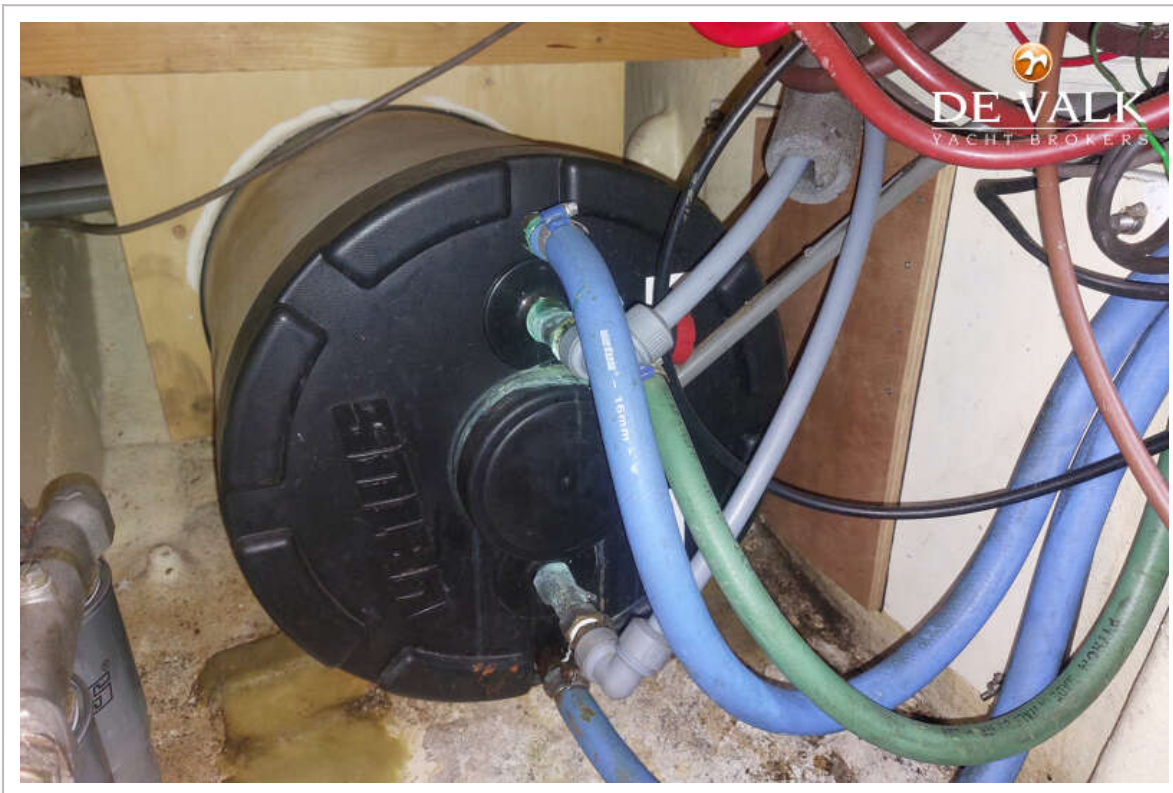
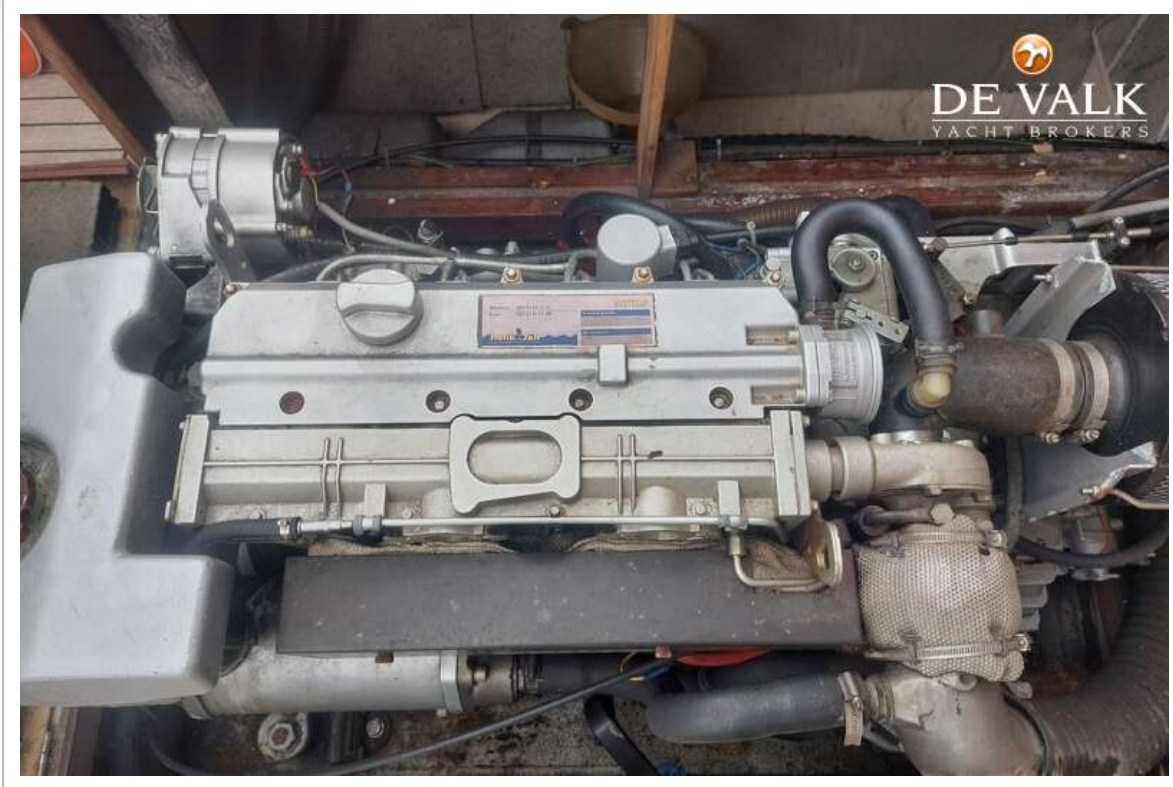
# MITCHELL 31 MKIII



# MITCHELL 31 MKIII



# MITCHELL 31 MKIII



# MITCHELL 31 MKIII

