



DE VALK
YACHT BROKERS



OYSTER 53 HP



DE VALK
YACHT BROKERS

OYSTER 53 HP

KOMMENTARE DES MAKLERS

Regardless of her age, Oyster Cove, model Oyster 53 HP, hull number 8, built by Western Yacht in 1987 and the yard's flagship at the Lisbon International Expo, is clear and solid proof of an extremely strong, seaworthy, and beautiful design by the legendary yacht design firm Holman & Pye built by one of the best sailboat yard in the world. She has circumnavigated the planet, crossed the Atlantic three times and sailed in higher latitudes without suffering any signs of stress. It looks like she still has the full potential to sail the new owner wherever they wish, why not embark again?

Jörg Hellmich

TECHNISCHE DATEN

Maße	16.15 x 4.80 x 2.24 (m)	Werft	Oyster Marine Ltd
Baujahr	1987	Kabinen	3
Material	GFK	Kojen	7
Motor(en)	1 x Perkins Sabre M92B diesel	PS/kW	80.00 (PS), 58.88 (kW)
Angebotspreis	€ 109.000 (MwSt. Bezahlt)	Liegeplatz	beim Verkaufsbüro

KONTAKT

Verkaufsbüro	De Valk Almeria	Telefon	+34 950 497 825
Adresse	Puerto Deportivo, Darsena de la Batea 42 04711 Almerimar ES	E-Mail	almeria@devalk.nl

HAFTUNGSAUSSCHLUSS

Diese Angaben erfolgen nach bestem Wissen, können jedoch nicht garantiert werden.



ALLGEMEIN

Modell	OYSTER 53 HP
Typ	Segelyacht
Rumpflänge (m)	16,15
Wasserlinienlänge (m)	13,62
Breite (m)	4,80
Tiefgang (m)	2,24
Durchfahrtshöhe (m)	23,00
Stehhöhe (m)	2,10
Baujahr	1987
Werft	Oyster Marine Ltd
Land	Vereinigtes Königreich
Entwerfer	Homann & Pyle
Gewicht (t)	18,5
Ballast (Ton)	Gusseisen mit Blei 7,04
Brutto tonnage	27,78
CE Norm	NA
Rumpfmateri al	GFK
Rumpffarbe	Weiß
Rumpfform	Deep-V
Art Kiel	Flossen Kiel Encapsulated
Material Aufbauten	GFK
Stossliste	Edelstahl
Deckmaterial	GFK With balsa core
Deck Finish	Teak Epoxy saturated (ready for grip deck paints or alternatives)
Deck Finish Aufbauten	Teak
Pflicht Bedeckung	Teak
Dorado Belufter	ja
Fenster Einfassung	Aluminium
Fenster Material	Sicherheitsglas 8mm smoked
Decks Luke	Lewmar



Bullauge	Edelstahl Lewmar
Isolation	ja
Treibstofftank (Liter)	GFK 795
Füllstandsanzeige (Treibstofftank)	Gauge
Trinkwassertank (Liter)	GFK 1420 (in 2 tanks)
Füllstandsanzeige (Trinkwasser)	Gauge
Fäkaelien Tank (Liter)	Kunststoff 100
Fäkaelien Tankablauf	Deck Verbindung + Pumpe 2 tanks (aft needs connecting)
Grauwassertank (Liter)	GFK At the galley
Radsteuerung	Kabelsteuerung Edson (overhaul in 2009 with new cables)
Not-Pinne	ja
Weitere Info	Epoxy Preventive Treatment for osmosis in 2003
Weitere Info	See additional owner comments for the teak deck

UNTERKUNFT

Kabinen	3
Kojen	7
Innen	Teak
Einteilung	3 cabins
Fussboden	Holz
Achterdeck	ja
Decksalon	ja
Standhöhe Salon (m)	2,10
Klima Anlage	Klima mit Ruckzyklus 2 x Cruisair 16,000 smx (new 1996)
Kartentisch	ja
Achterkabine	ja
Umbaubar Koje	In saloon
Kombüse	Long shape
Arbeitsfläche	Corian Light blue formica
Spülbecken	Edelstahl Double
Herd	Gas Force 10 3-burner (1999)



OYSTER 53 HP

Ofen	Force 10
Dunstabsauge	12V
Mikrowelle	Whirlpool Cook20
Kuhlschrank	Freedom toploader (120V) with 2 compressors
Gefrier Truhe	Freedom (120V)
Warmwasser System	220V + Motor Boiler (120V)
Wasserdruck System	elektrisch Jabsco
Kochend-Wasserhahn	ja
Geschirrausstattung	ja
Eignerkabine	Zwei Einzelbetten Aft
Länge Bett (m)	2,00
Kleiderschrank	hängend/Schublad/Regale With dressing table / mirror
Badezimmer	en suite
Toilet	en suite
Toilette System	handbetrieb Jabsco (2000)
Handwaschbecken	auf der Toilette
Dusche	en suite
Gästekabine 1	V-Bett FW
Länge Bett (m)	2,00
Kleiderschrank	hängend und Schubladen Incl. dressing table / mirror
Toilette	gemeinsam
Toilette System	handbetrieb Jabsco
Handwaschbecken	auf der Toilette
Dusche	gemeinsam
Gästekabine 2	Zwei Einzelbetten Midships STB
Länge Bett (m)	2,00
Kleiderschrank	Regale und hängend
Waschmaschine/Trockner Kombi	Bendix
Weitere Info	All lights in LED (2022)

MASCHINEN



OYSTER 53 HP

Motoranzahl	1
Marke	Perkins
Typ	Sabre M92B
PS	80
kW	58.88
Kraftstoffart	Diesel
Installiert im Jahr	2009
Höchstgeschwindigkeit (Kn)	10
Marschgeschwindigkeit (Kn)	8 (2.100 rpm)
Verbrauch (l/h)	5
Reichweite (nm)	1900
Motorstunden	950
Kühlungssystem Motor	indirekte Wärmetauscher
Antrieb	Schraubenwelle
Welle Dichtung	ja
Motor bedienung	Seilzug Kabel
Gewende getriebe	hydraulic
Bugschraube	elektrisch Vetus 7 HP (24V) (2009)
Exhaust	wassergekühlt
Propeller Typ	falt Maxprop (2008)
Propellerblätter	3
Material Propellerwelle	Edelstahl
Propellerwelle schmierung	Wasser
Hand Bilgenpumpe	Whale
Elektrische Bilgenpumpe	2 units
Elektrische Anlage	12 / 24V system
Generator	Nassauspuff Mase - 8kW (2009)
Betriebstunden Generator	900
Batterien	8 x 6V RollAVG (10.2022)
Batterie Monitor	Victron BMV-702 (2008)
Batterie Ladegerät	Sterling Pro Charger Ultra 24V / 30A (2017)
Umwandler	Pure Sine Waver 24V / 2000W



Landstrom	mit Kabel 230V & 120V
Trenn transformator	Victron Energy
Wasserbereiter	SK Engineering Aqua Master 1895L. per day (new 1996)
Weitere Info	110V system (plugs)
Weitere Info	24V Alternator
Weitere Info	Wiring checked 2009

NAVIGATION

Kompass	Plastimo
Tiefenanziege/Logge	B&G with repeater
Windlupe anzeige	B&G Wind with repeater
UKW	Std Horizon GX3000E (2009)
Portabel UKW	Plastimo SX-400
Autopilot	Raymarine ST6000 SmartPilot (electric drive unit)
Ruderwinkel Anzeige	Raymarine ST6000
GPS	Furuno GP 32
Radar/GPS/Plotter	Raymarine Axiom 9" (to replace radar dome)
Navtex	Clipper Navtex (2010)
AIS Transceiver	Raymarine Axiom 9"
Epirb	Fast Find 406nhz (2010)
Navigation Beleuchtung	ja

AUSRÜSTUNG

Spritzverdek	Quantum (New 2009)
Bimini	Quantum (new 2009)
Fensterabdeckung	Internal
Cockpit Tisch	ja
Badeleiter	ja
Anker	CQR Pflugschar 34 kg
Ankerkette	60m (needs changing)
Anker 2	Delta Lewmar 25Kg



OYSTER 53 HP

Ankerwinde	elektrisch Lighthouse Horizontal
Deckwasche	ja
Ausserborder	Suzuki 2,5
Davits	Edelstahl Simpson 6a
Davits bedienung	handbetrieb (change of steel wires recommended)
See Reling	Draht/Seil
Zupackenschiene (aufbauten)	Teak
Seiten-Einstieg Seereling	ja
Heckkorb	ja
Bugkorb	ja
Rettungsinsel	Container Saego Raft-G-6 (2009)
Rettungsinsel (Pers)	6
Letzte Wartung Rettungsinsel	2021
Schwimvesten	Secumar / Helly Hansen 150
Rettungsboje	Lifering Jim-Bouy
Radar Reflektor	ja
Fenderkissen	ja
Festmacher	ja
Reserve Teilen	ja
Werkzeug	ja
TV	Panasonic
Radio	Pioneer (bluetooth)
Subwoofer	Portable
Lautsprecher im Pflicht	ja
Lautsprecher im Salon	ja
Uhr - Barometer	ja
Feuerloscher	ja

RIGG

Rig	Sloop-Kutter
Stehendes Gut	Drahtseil New 2009 (upgraded to 12mm)



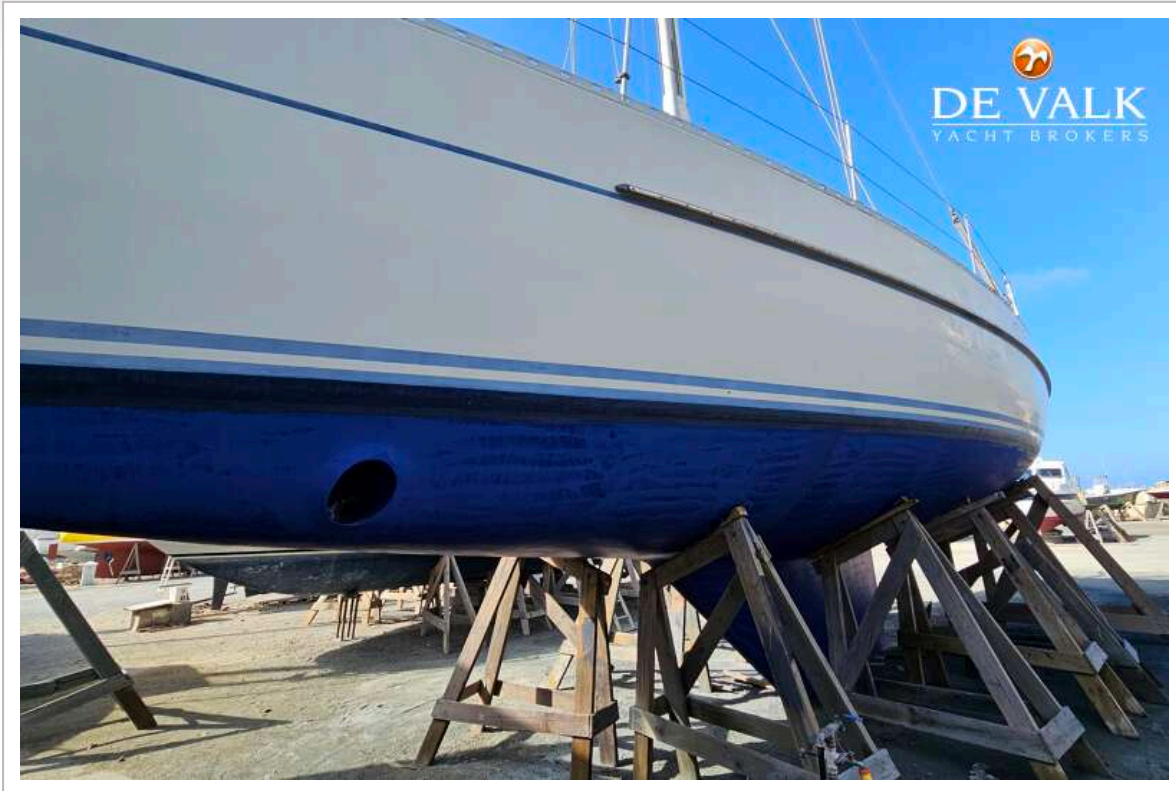
Marke Mast	Z-Spar
Material Mast	Aluminium behandelt
Salings	Double
Durchgehende Mast	ja
Großsegel	North Sails Dracon (2009)
Latten traveller	Stowage tracks x 2
Genua	North Sails Dracon (2009)
Rollreffanlage	Profurl (24V - Electric)
Spi	Quantum (light usage)
A-symmetrischen Spi	ja
Stagegel	North Sails Dracon (2009)
Stagegel Rollreflanlage	Profurl
Reff Vorrichtung	Rollgross im Mast Hood Stoway 24V Electric drive (2009)
Achterstag Spanner	hydraulik Seaway
Baumniederholer	mechanisch und Talje With preventer
Primare Schot Winschen	2 x Lewmar 65" ST 2SP
Sekundaire Schot Winschen	3 x Lewmar 52" ST 2SP
Genua Schotwischen	1 x Lewmar 46" ST EST (electric)
Fall Winschen	1 x Lewmar 46" 2SP
Spi Winschen	2 x Lewmar 16" ST - Traveller
Reff Wunsch	1 x Lewmar 43" 2SP
Multifunktional Winschen	1 x Lewmar 46" ST EST (electric)
Spi-Baum	Aluminium On mast
Weitere Info	Preventer



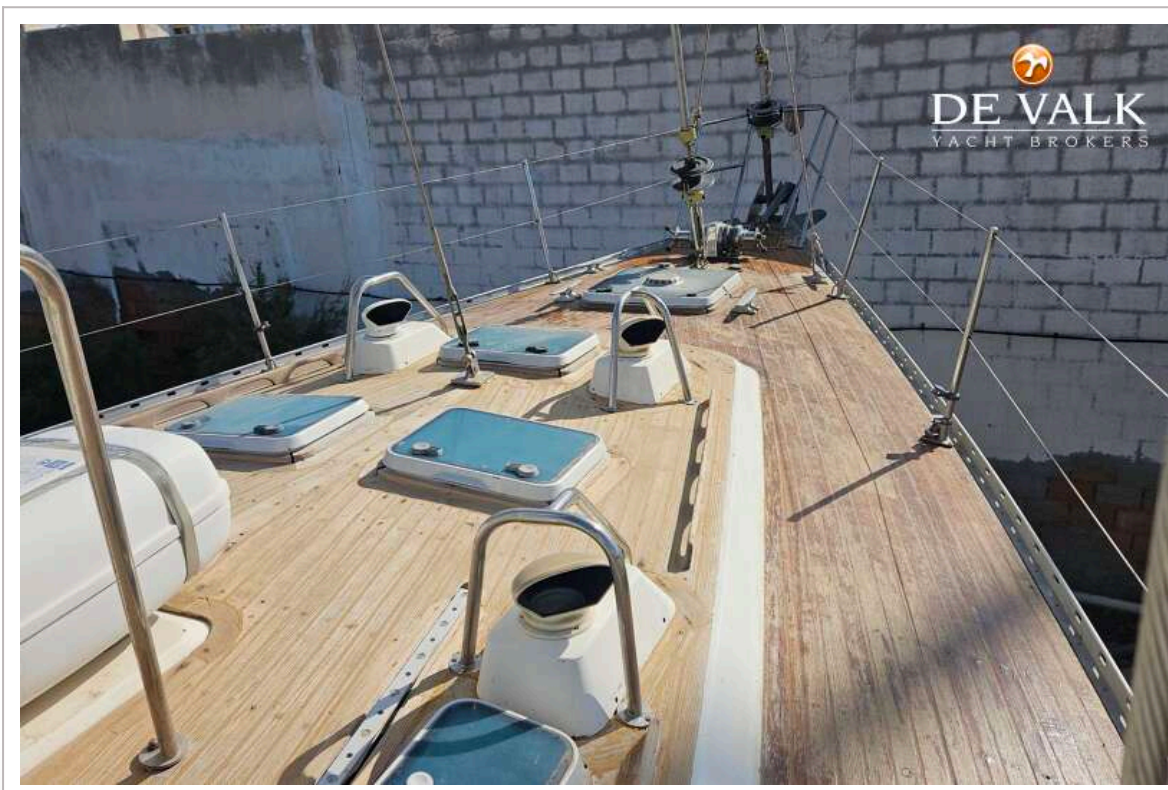
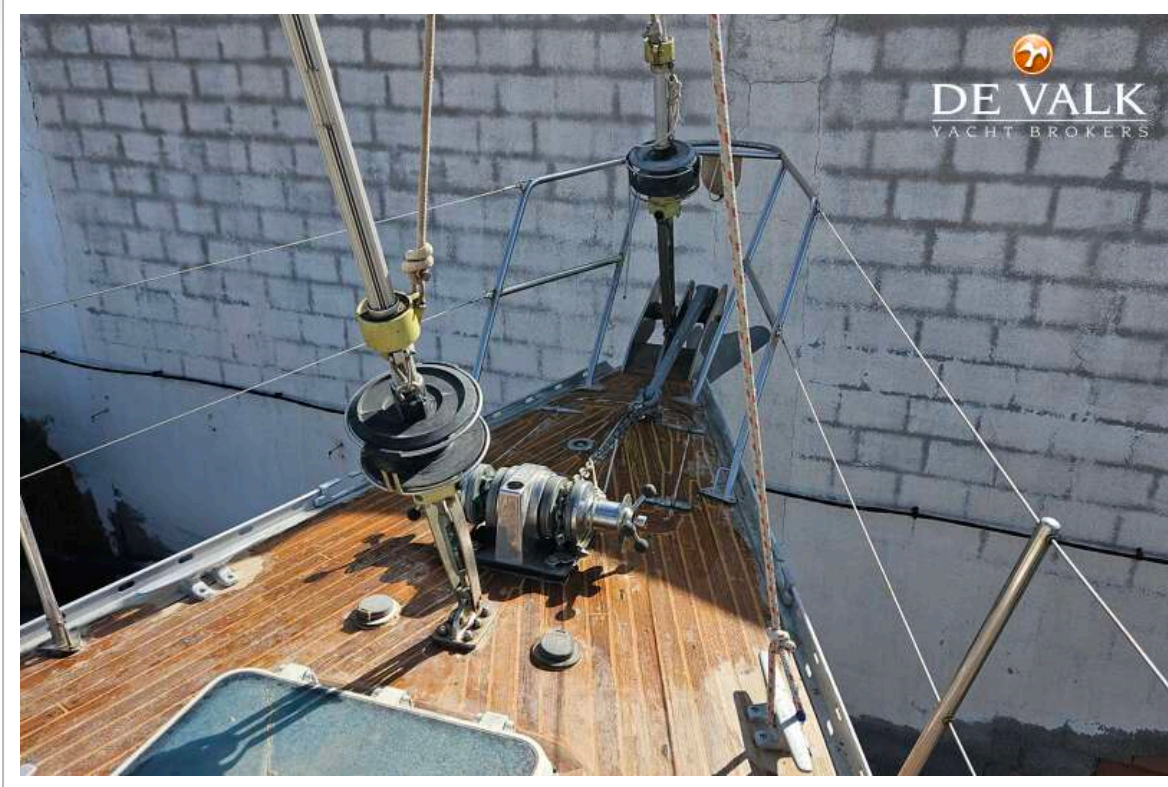
OYSTER 53 HP



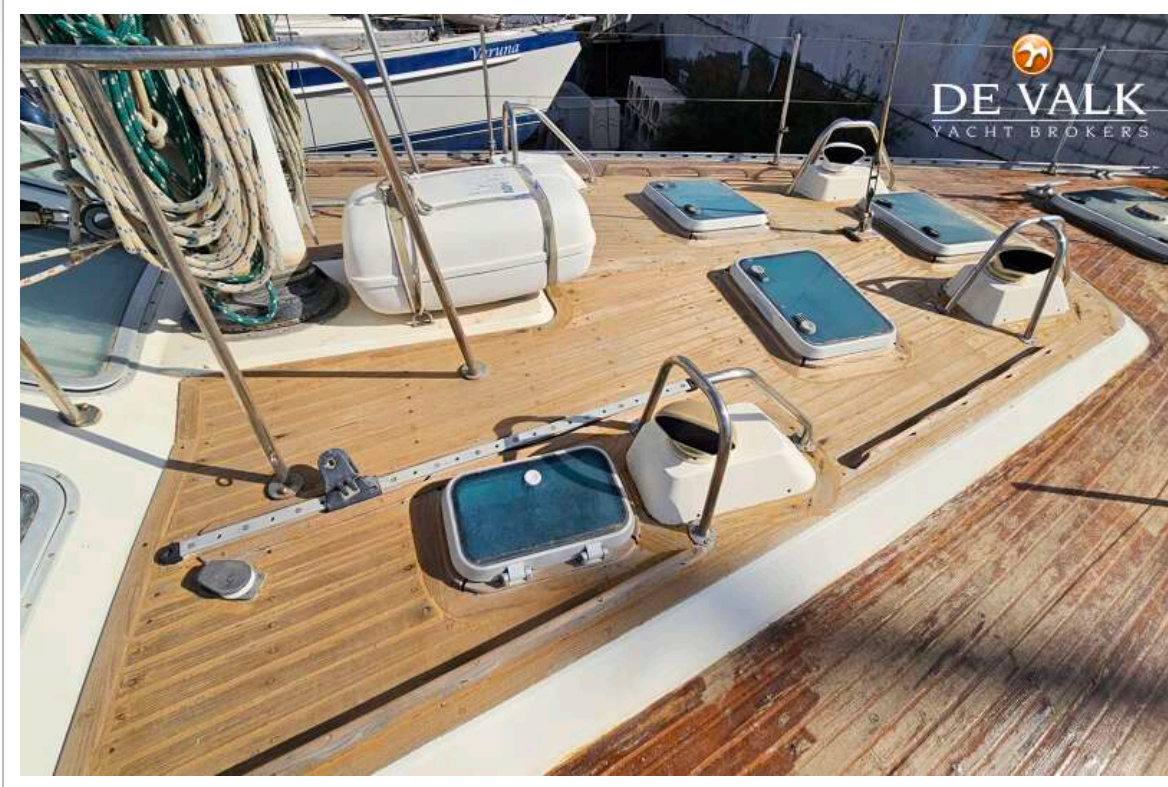
OYSTER 53 HP



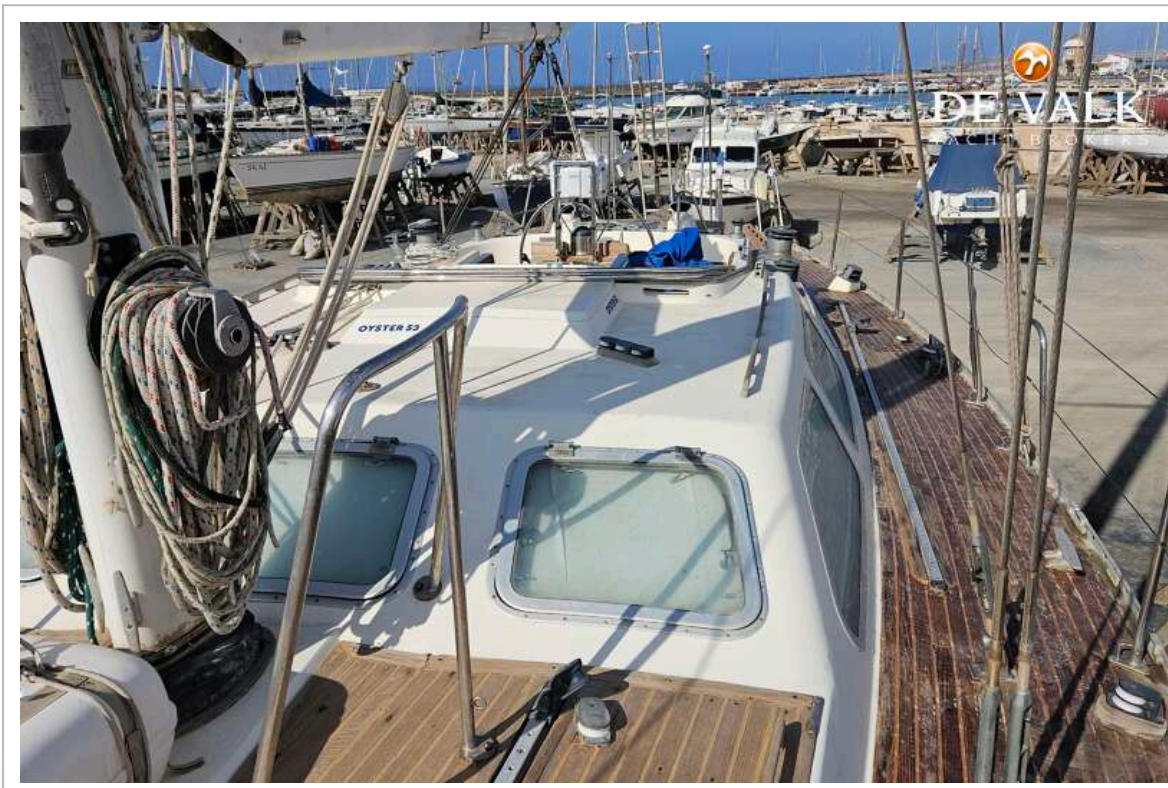
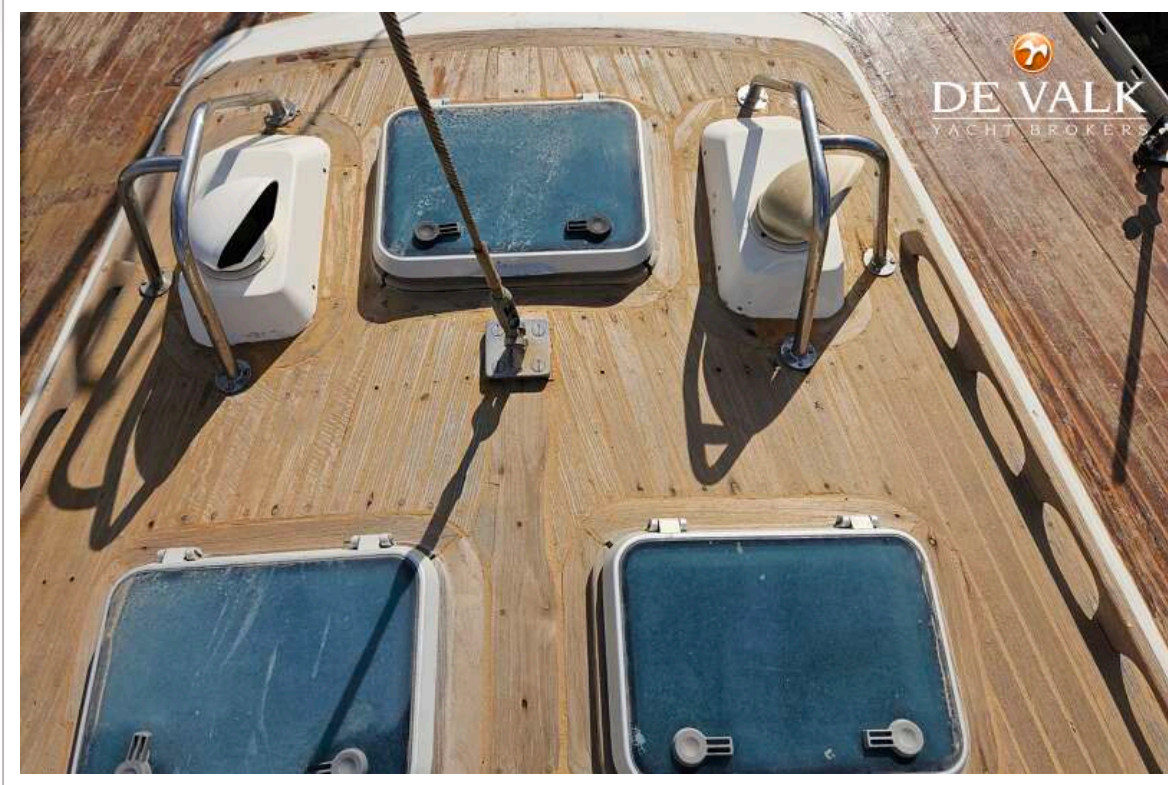
OYSTER 53 HP



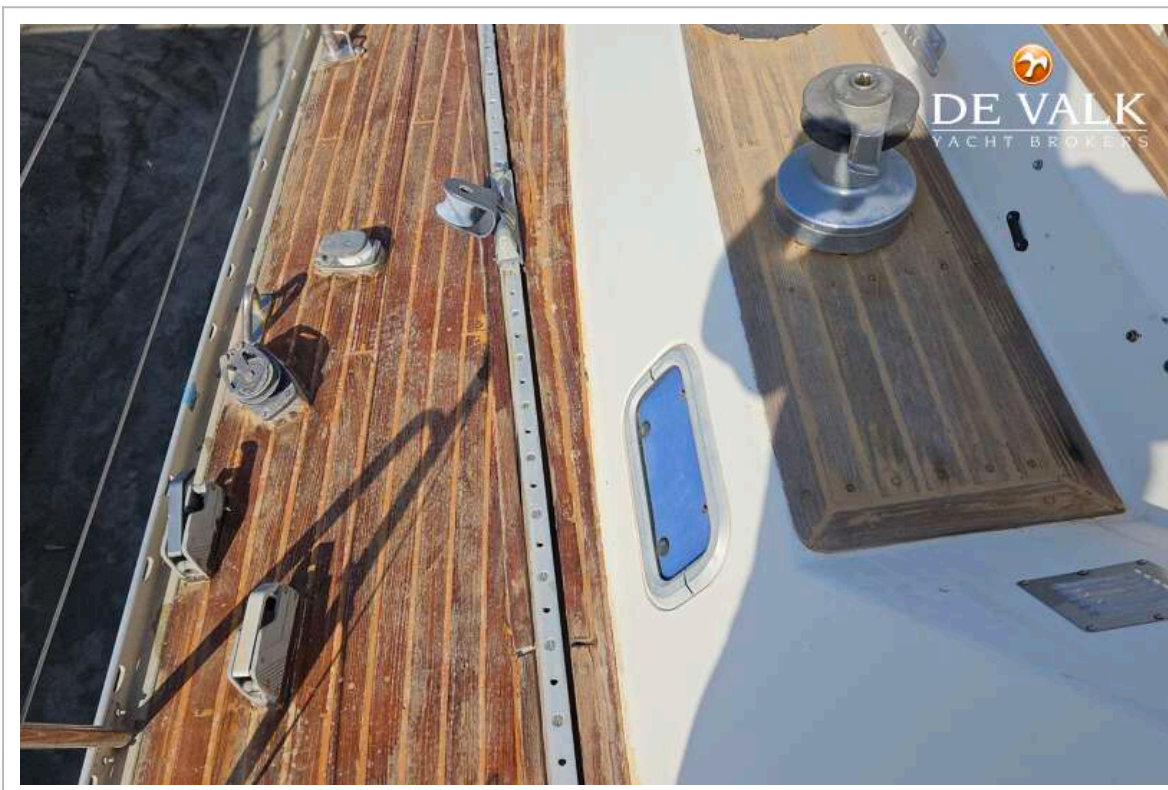
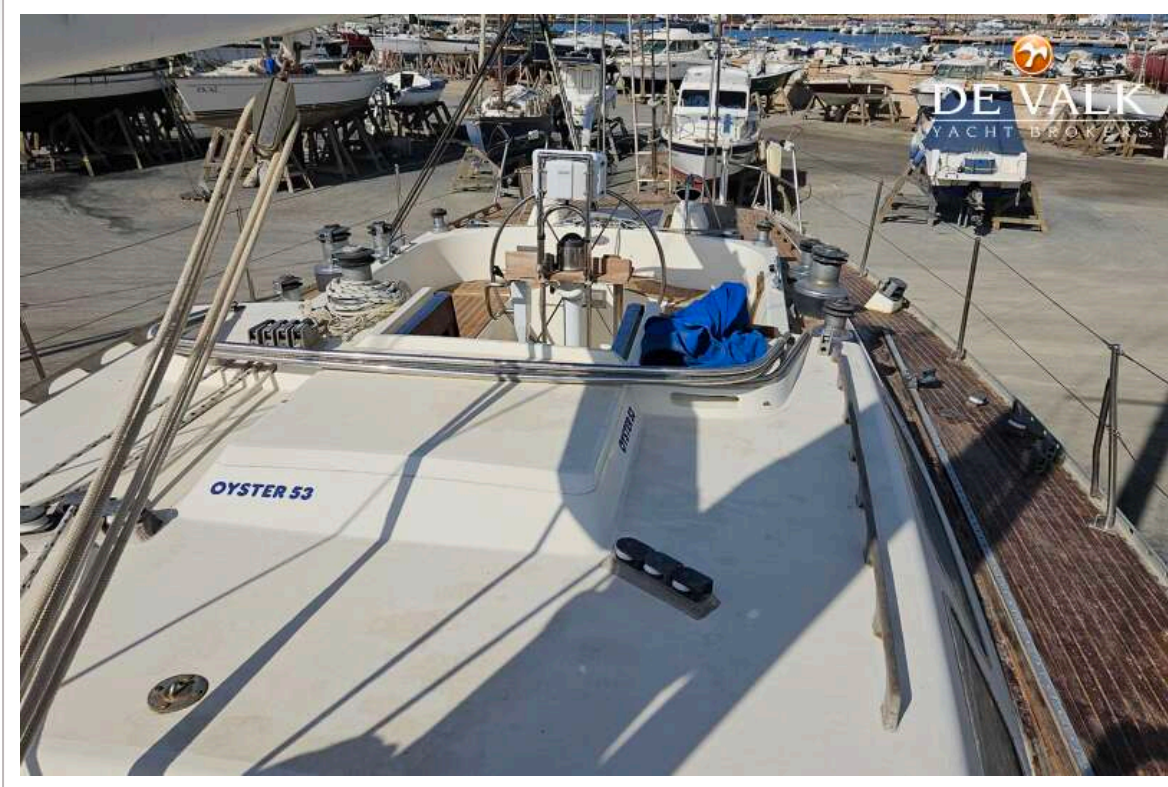
OYSTER 53 HP



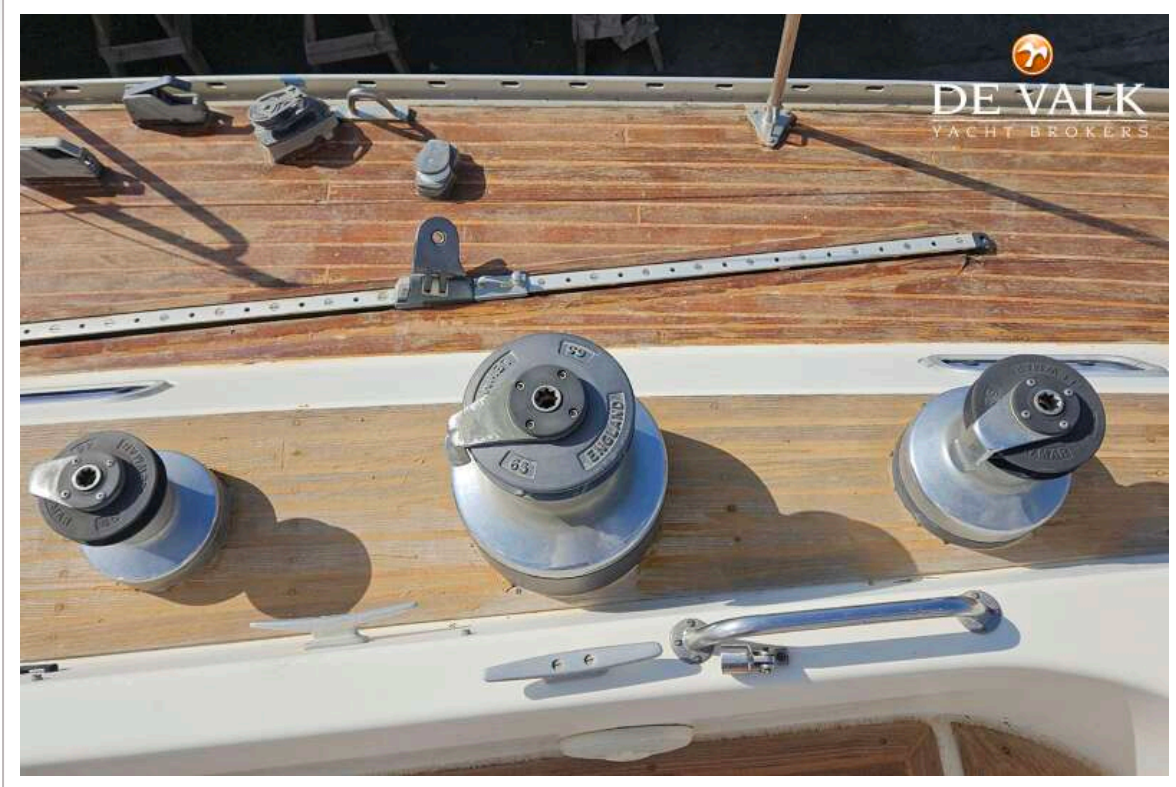
OYSTER 53 HP



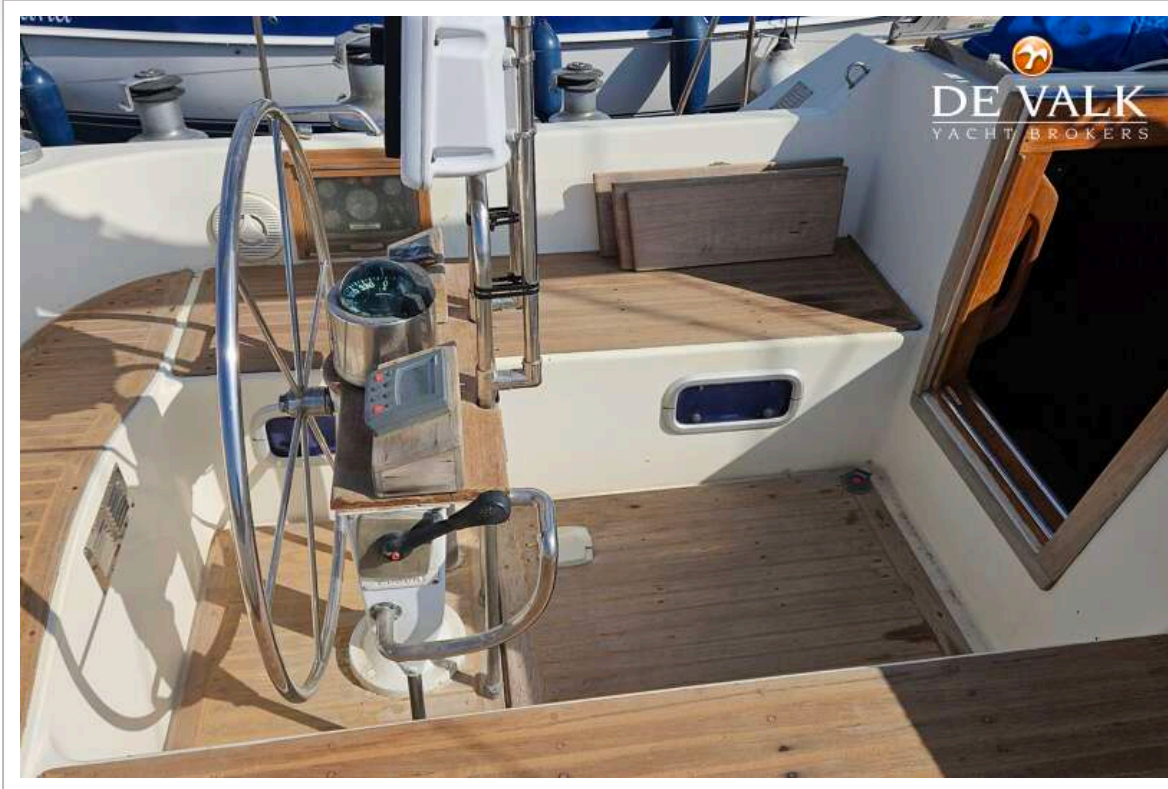
OYSTER 53 HP



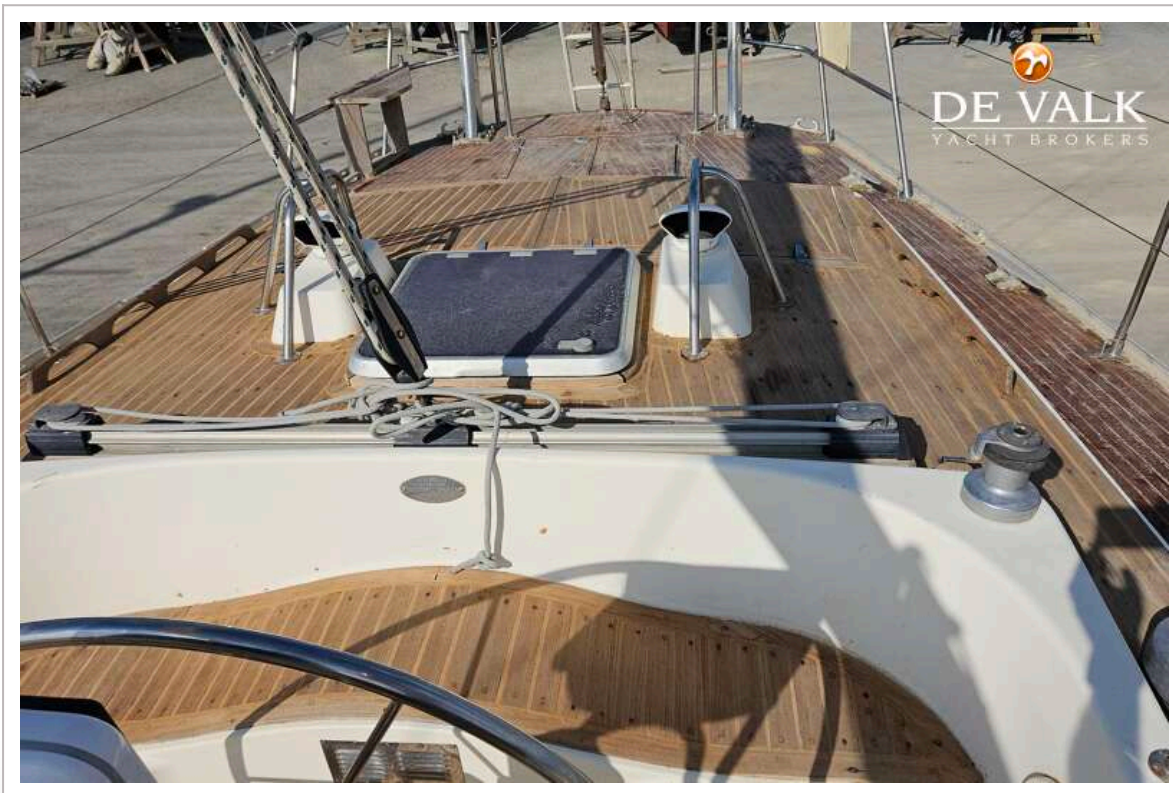
OYSTER 53 HP



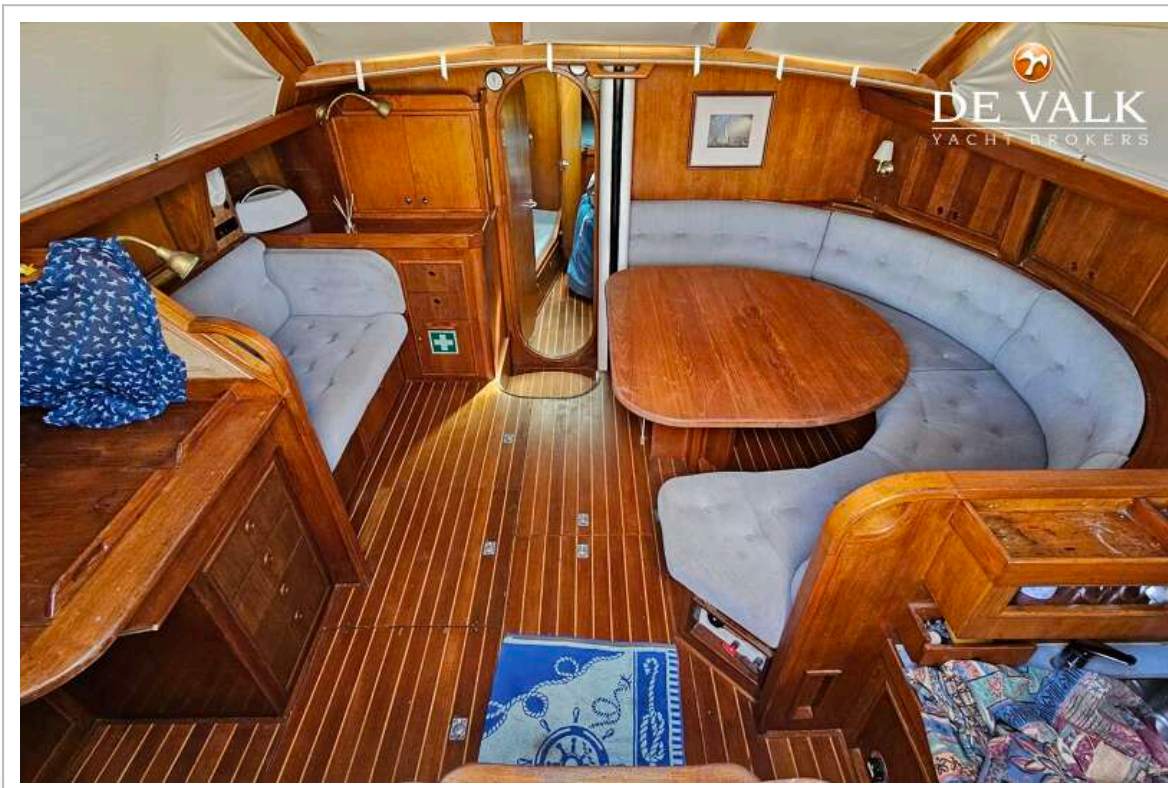
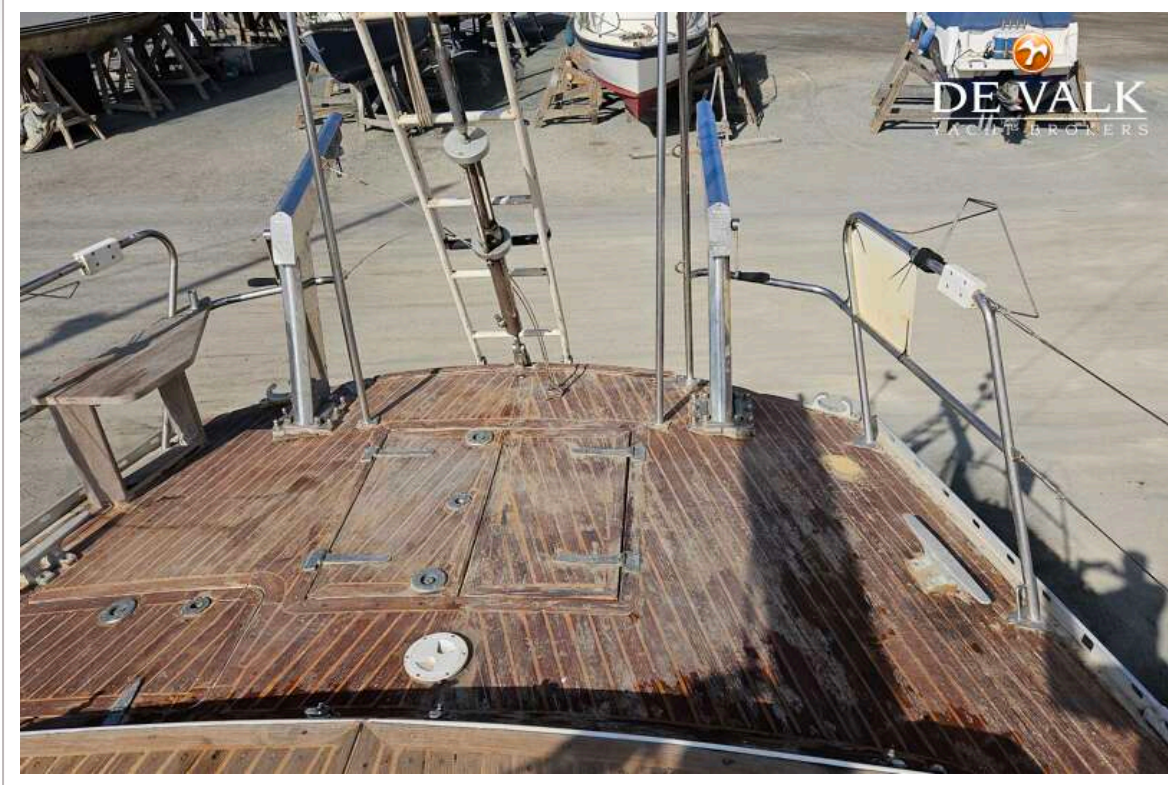
OYSTER 53 HP



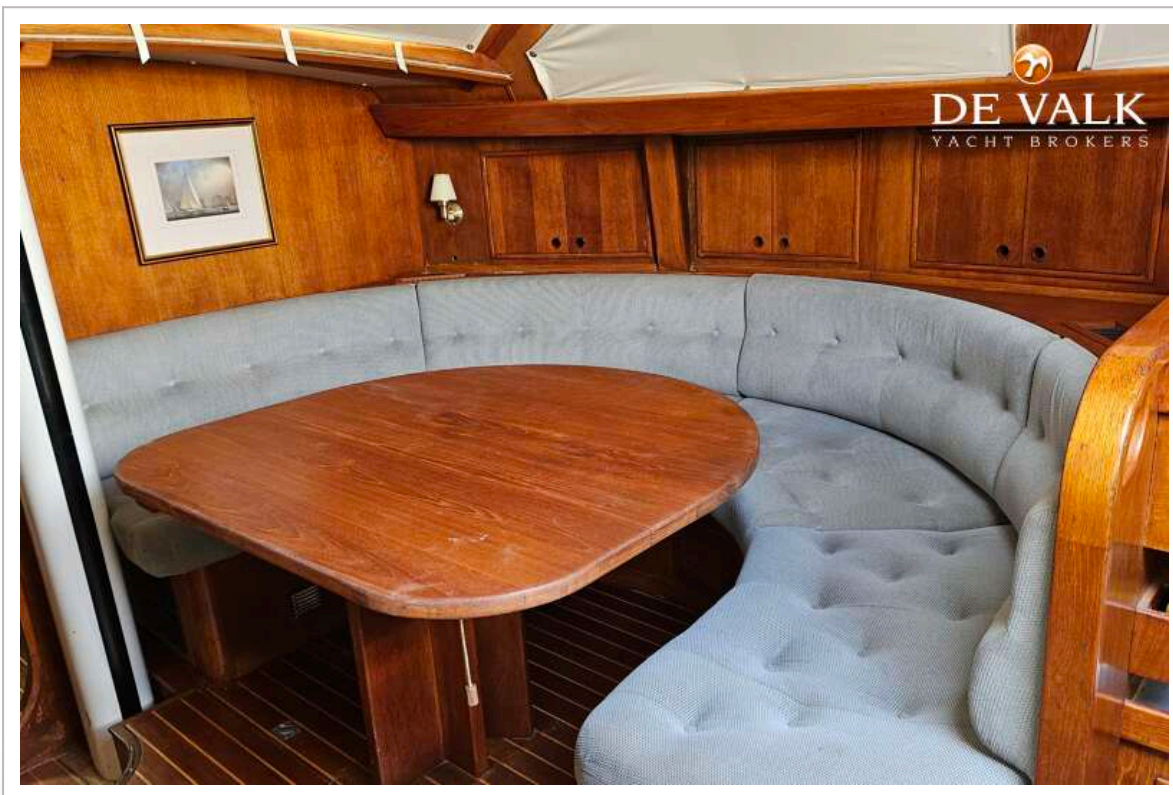
OYSTER 53 HP



OYSTER 53 HP



OYSTER 53 HP



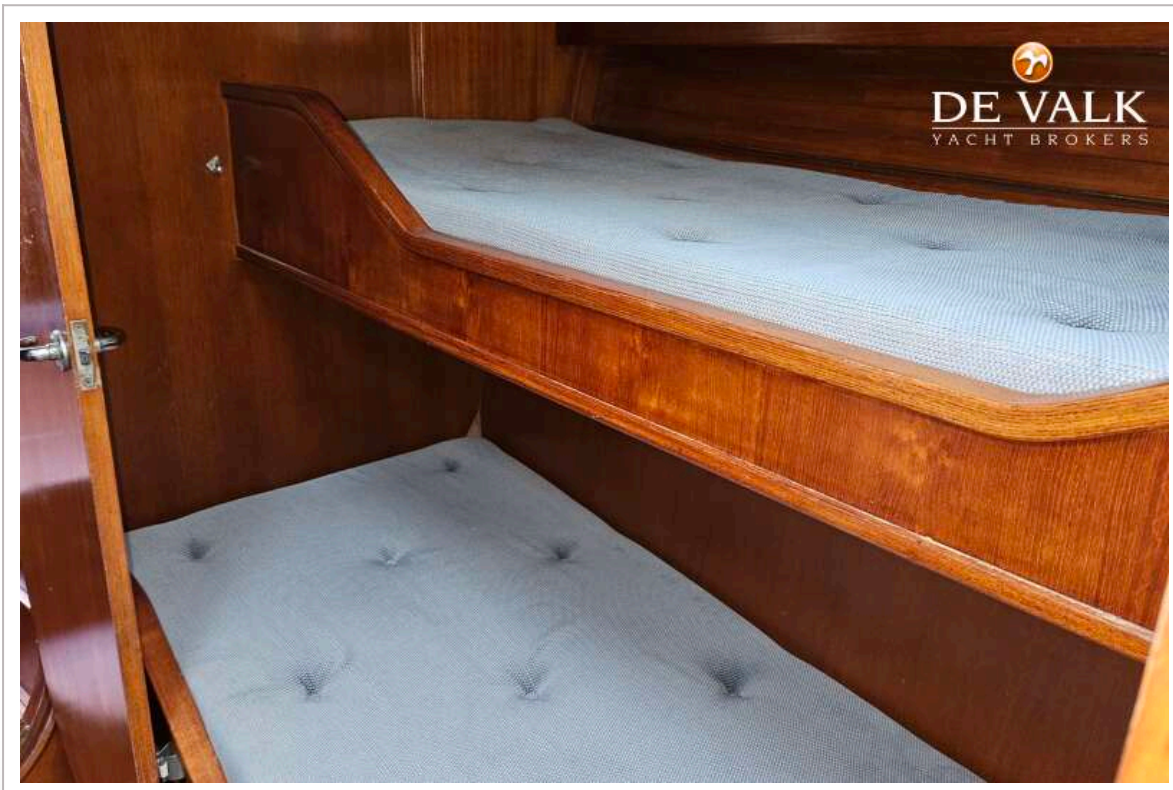
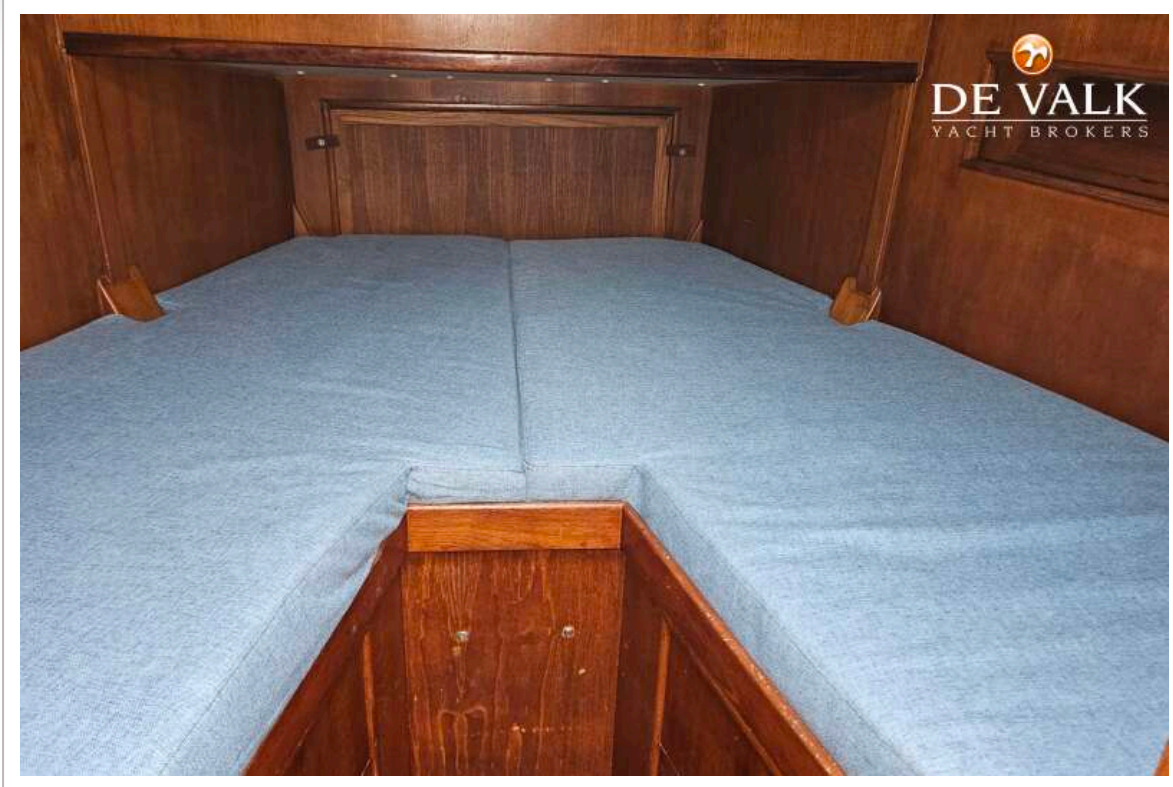
OYSTER 53 HP



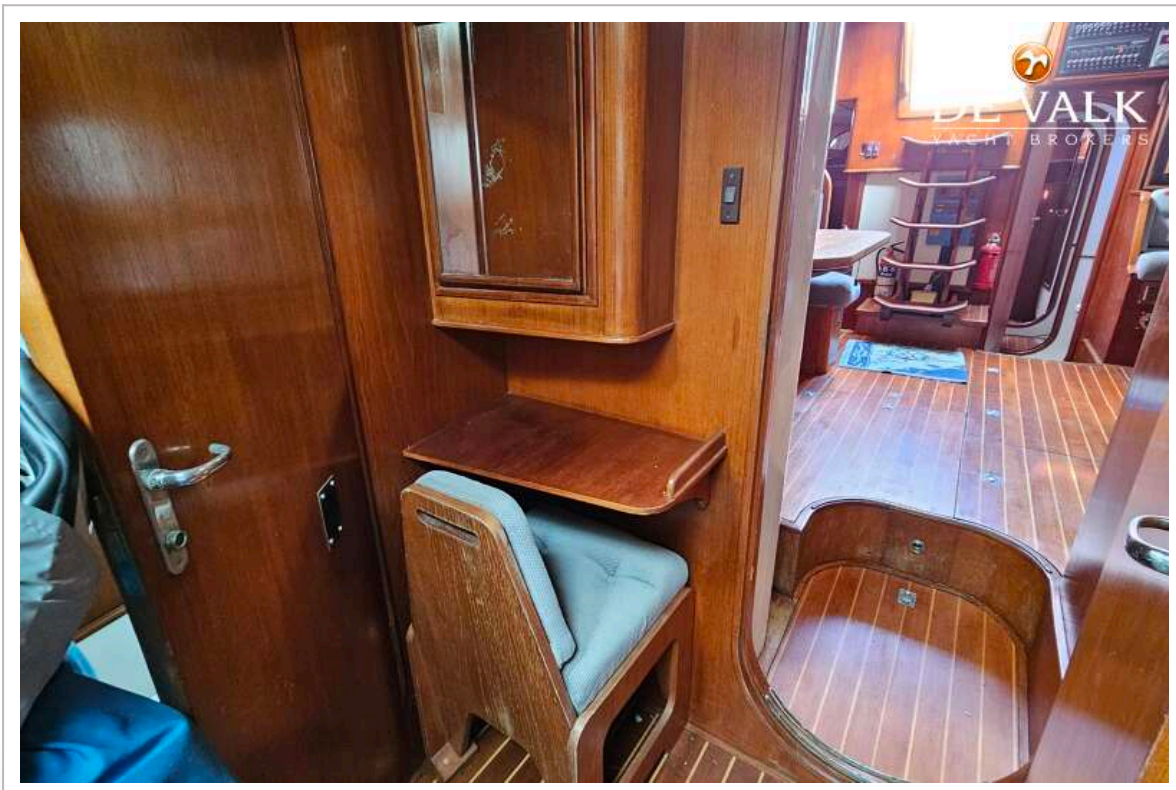
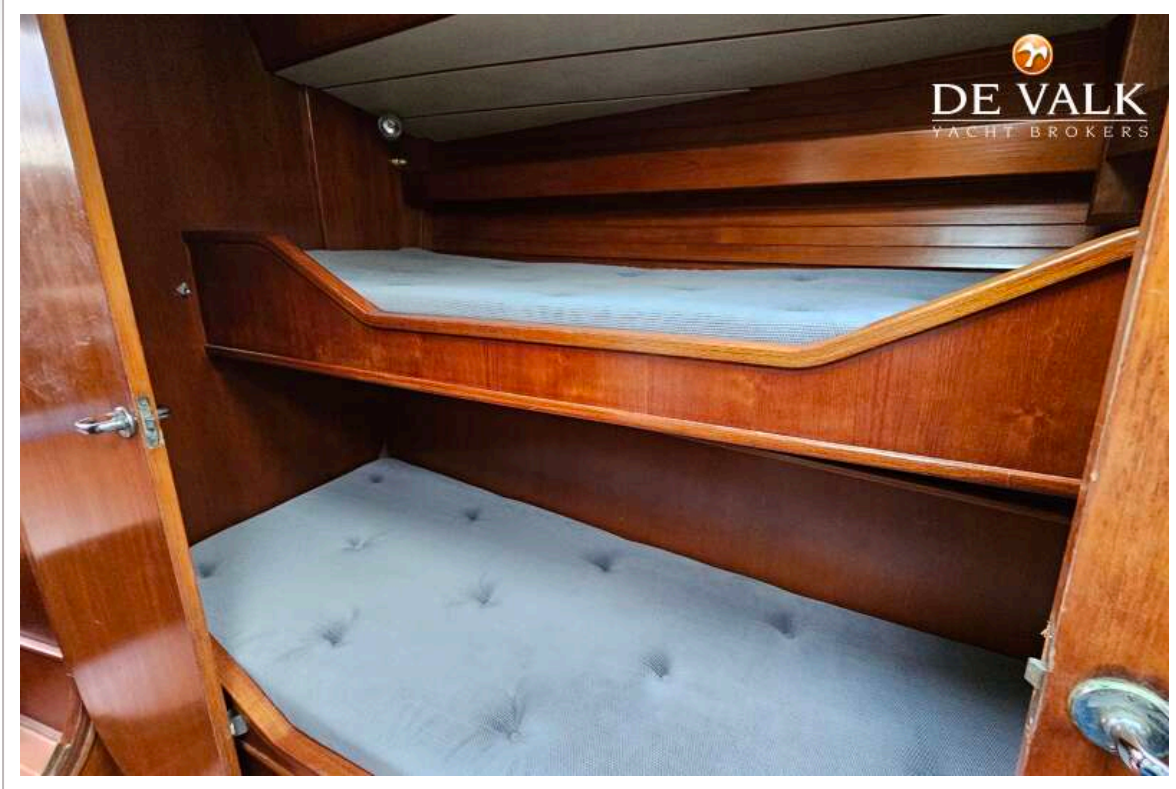
OYSTER 53 HP



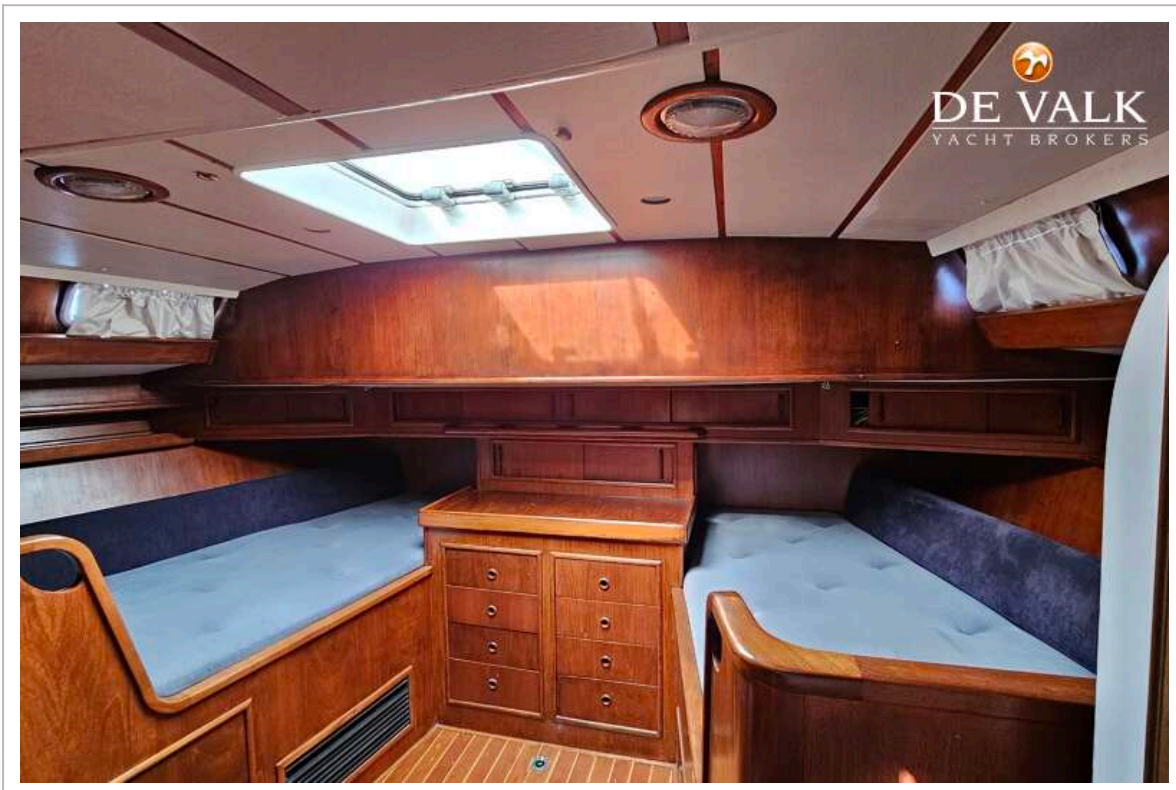
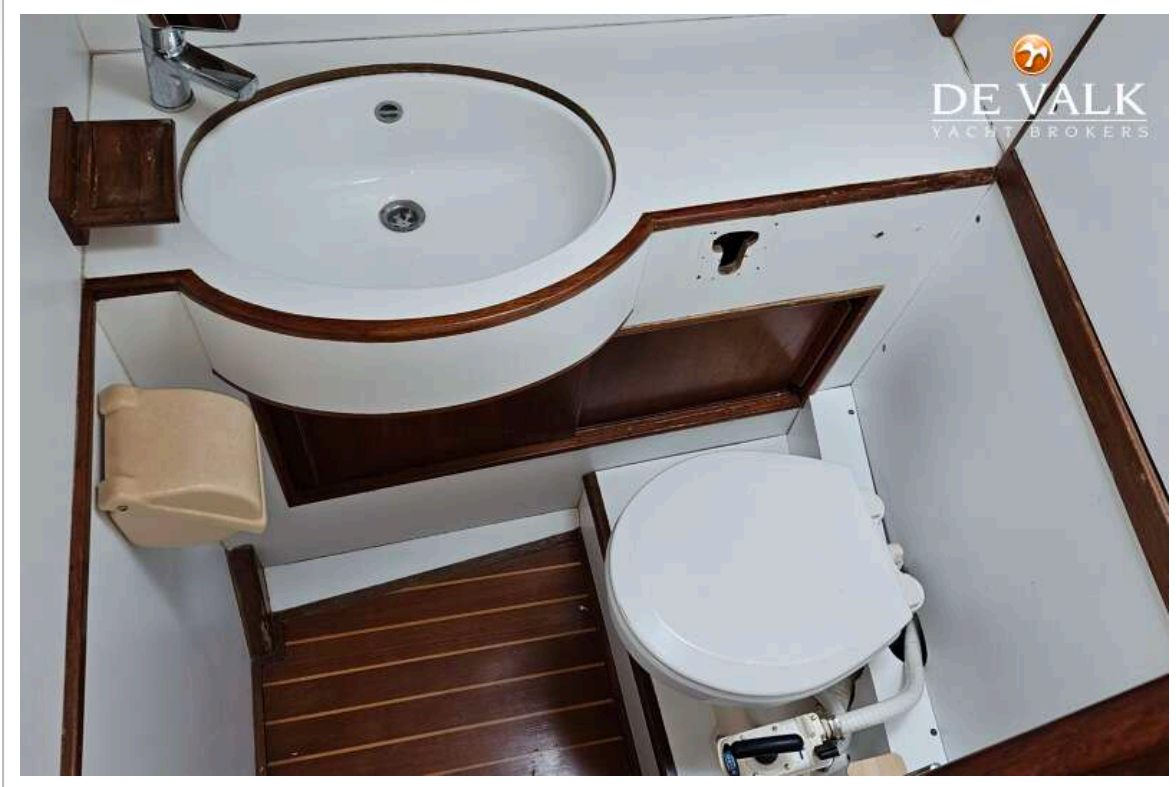
OYSTER 53 HP



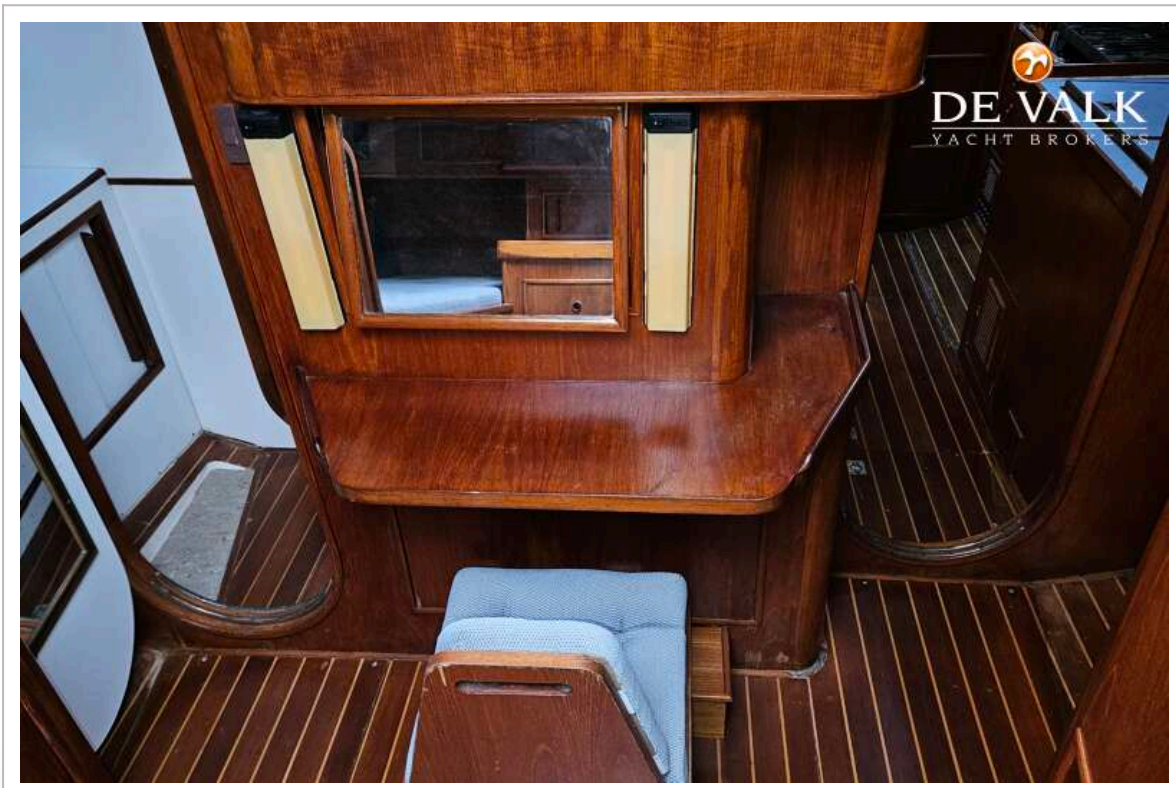
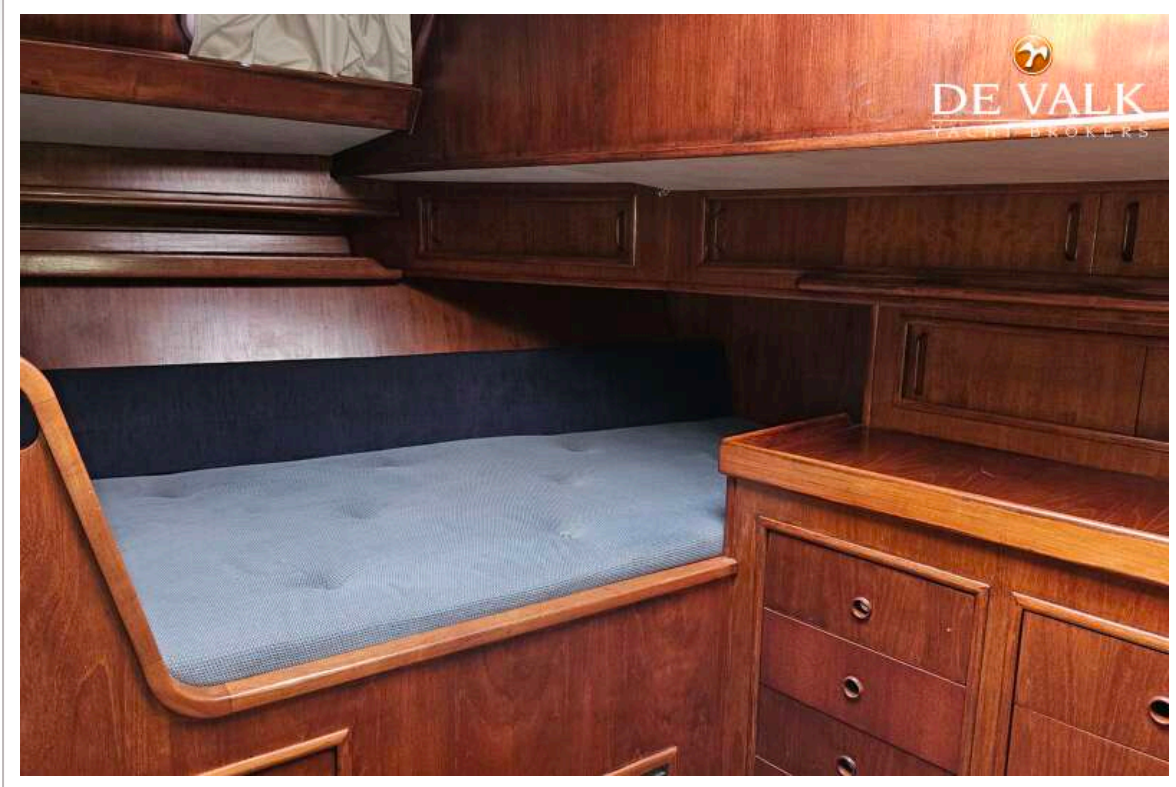
OYSTER 53 HP



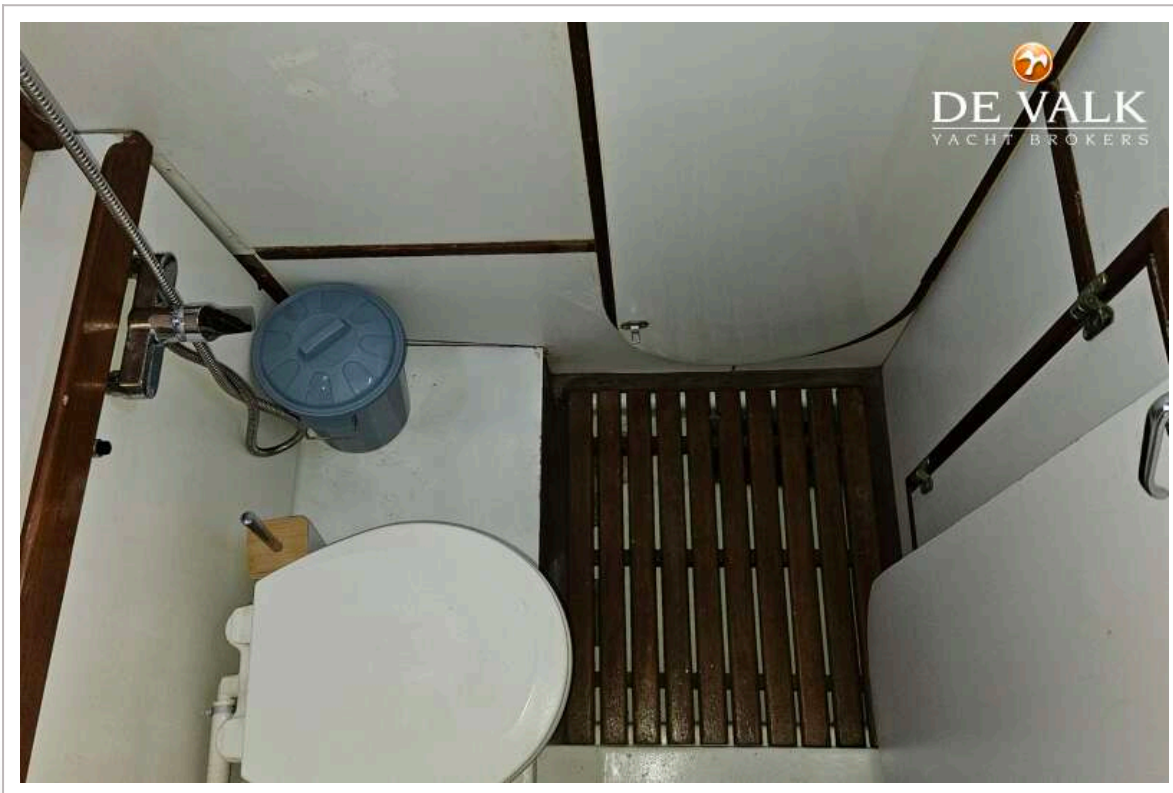
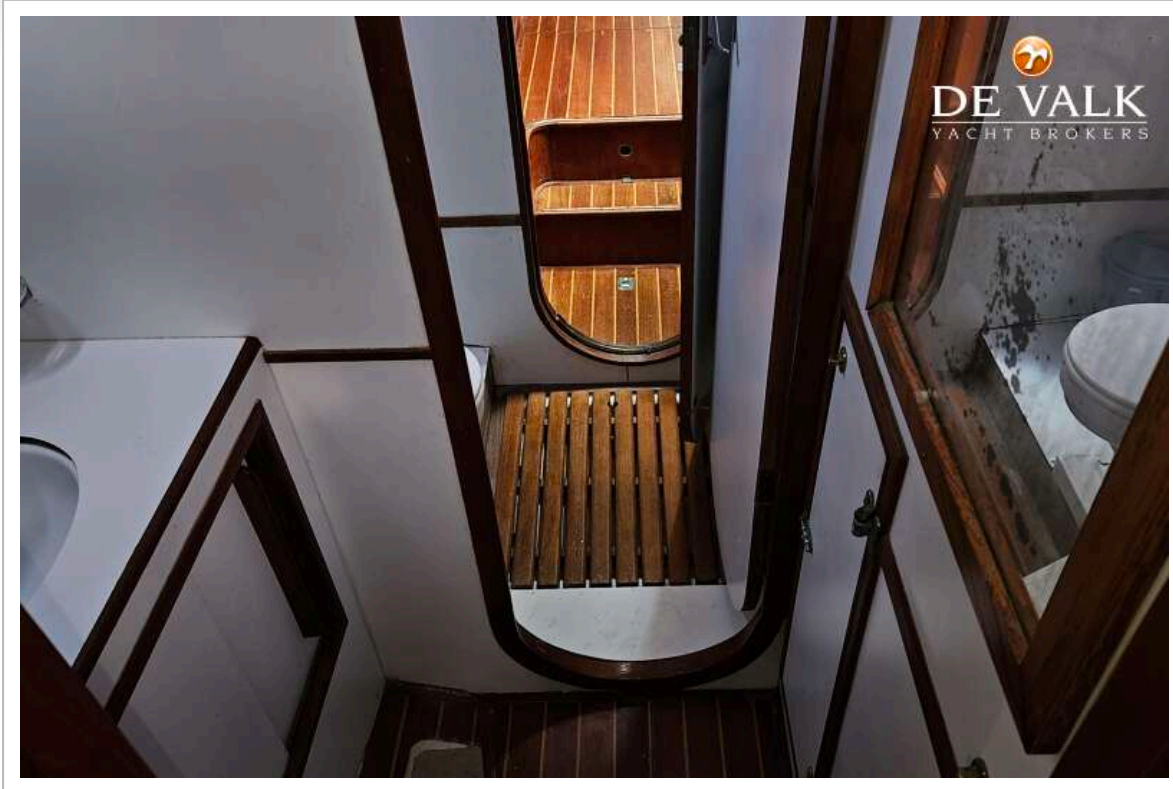
OYSTER 53 HP



OYSTER 53 HP



OYSTER 53 HP



OYSTER 53 HP

