



DE VALK  
YACHT BROKERS



## PROFICIAT KRUISER 1100 RETRO



DE VALK  
YACHT BROKERS

# PROFICIAT KRUISER 1100 RETRO

## KOMMENTARE DES MAKLERS

BERTH AVAILABLE A very nice yacht for 2 people who are planning longer trips. Proficiat 1100 Top Retro in a special version with many extras from the 2nd owner for sale. The extensive equipment of the motor yacht was manufactured according to the wishes of the 1st owner in the Dutch Proficiat shipyard. The interior in Sipo mahogany, the cockpit, deck and roof of the front cabin is a solid teak deck, the upholstery of the round seating group in the forepeak, in the saloon and the equipment on the entire aft deck was made of blue Alcantara. The open bow cabin with the round seating group creates

*Ralph Weil*

## TECHNISCHE DATEN

<b>Maße</b>	11.00 x 3.64 x 0,95 / 0.95 (m)	<b>Werft</b>	Proficiat
<b>Baujahr</b>	2005	<b>Kabinen</b>	2
<b>Material</b>	Stahl	<b>Kojen</b>	2
<b>Motor(en)</b>	1 x Nanni Diesel 4.340 TDi diesel	<b>PS/kW</b>	130.00 (PS), 95.68 (kW)
<b>Angebotspreis</b>	€ 99.900 (MwSt. Beahlt)	<b>Liegeplatz</b>	contact Berlin

## KONTAKT

<b>Verkaufsbüro</b>	De Valk Berlin	<b>Telefon</b>	+49 30 325 99 651
<b>Adresse</b>	Siegfried-Berger Str.13 12557 Berlin DE	<b>E-Mail</b>	berlin@devalk.nl

## HAFTUNGSAUSSCHLUSS

Diese Angaben erfolgen nach bestem Wissen, können jedoch nicht garantiert werden.



# PROFICIAT KRUISER 1100 RETRO

## ALLGEMEIN

<b>Modell</b>	PROFICIAT KRUISER 1100 RETRO
<b>Typ</b>	Motoryacht
<b>Rumpflänge (m)</b>	11,00
<b>Breite (m)</b>	3,64
<b>Tiefgang (m)</b>	0,95
<b>Tiefgang min (m)</b>	0,95
<b>Durchfahrtshöhe (m)</b>	3,50
<b>Durchfahrtshöhe min (m)</b>	3,50
<b>Stehhöhe (m)</b>	2,00
<b>Baujahr</b>	2005
<b>Lancierung</b>	2006
<b>Werft</b>	Proficiat
<b>Land</b>	Niederlande
<b>Gewicht (t)</b>	13
<b>CE Norm</b>	C
<b>Rumpfmateriäl</b>	Stahl
<b>Rumpffarbe</b>	Blau
<b>Rumpfform</b>	Knikspant
<b>Art Kiel</b>	Langkieler
<b>Material Aufbauten</b>	Stahl
<b>Stossliste</b>	Kabelaring
<b>Deckmaterial</b>	Stahl
<b>Deck Finish</b>	Teak
<b>Deck Finish Aufbauten</b>	Teak
<b>Pflicht Bedeckung</b>	Teak
<b>Antifouling (Jahr)</b>	2024
<b>Fenster Einfassung</b>	Aluminium
<b>Fenster Material</b>	Standard Glas
<b>Decksluke</b>	ja
<b>Bullauge</b>	ja



# PROFICIAT KRUISER 1100 RETRO

<b>Mast legbar</b>	handbetrieb
<b>Treibstofftank (Liter)</b>	Edelstahl 520
<b>Füllstandsanzeige (Treibstofftank)</b>	Vetus
<b>Trinkwassertank (Liter)</b>	2 x 225
<b>Füllstandsanzeige (Trinkwasser)</b>	Vetus
<b>Fäkaelien Tank (Liter)</b>	250
<b>Füllstandsanzeige (Fakaelientank)</b>	Vetus
<b>Fäkaelien Tankablauf</b>	Deck Verbindung + Pumpe
<b>Radsteuerung</b>	hydraulik
<b>Aussen Steuerung</b>	hydraulik
<b>Weitere Info</b>	Liegeplatz verfügbar

## UNTERKUNFT

<b>Kabinen</b>	2
<b>Kojen</b>	2
<b>Innen</b>	Mahagoni
<b>Fussboden</b>	Teak
<b>Ruderhaus</b>	Hardtop
<b>Salon</b>	ja
<b>Standhöhe Salon (m)</b>	2,00
<b>Heizung</b>	Trumatic 4 kw
<b>Navigation Zenter</b>	Raymarine, Plotter, Tridata, Windspeed, autopilot
<b>Achterkabine</b>	2 Luken im Heck
<b>Dinette</b>	mit absenkbarem Tisch
<b>Dinette zum umbauen</b>	ja
<b>Tür zum Cockpit</b>	ja
<b>Kombüse</b>	ja
<b>Spülbecken</b>	Edelstahl 2x
<b>Ofen</b>	Smev Gaskocher SMEV Gas
<b>Kuhlschrank</b>	150 l.
<b>Warmwasser System</b>	80 l. shore power and engine



# PROFICIAT KRUISER 1100 RETRO

<b>Wasserdruck System</b>	elektrisch
<b>Geschirrausstattung</b>	Branded with ships name
<b>Eignerkabine</b>	Doppelbett
<b>Länge Bett (m)</b>	1,95 x 1,50
<b>Kleiderschrank</b>	hängend/Schublad/Regale
<b>Badezimmer</b>	en suite
<b>Toilet</b>	getrennt
<b>Toilette System</b>	elektrisch
<b>Handwaschbecken</b>	im Badezimmer
<b>Dusche</b>	en suite
<b>Weitere Info</b>	2 große Heckluken mit Fliegengitter und Rollo

## MASCHINEN

<b>Motoranzahl</b>	1
<b>Marke</b>	Nanni Diesel
<b>Typ</b>	4.340 TDi
<b>PS</b>	130
<b>kW</b>	95.68
<b>Kraftstoffart</b>	Diesel
<b>Installiert im Jahr</b>	2005
<b>Höchstgeschwindigkeit (Kn)</b>	13
<b>Marschgeschwindigkeit (Kn)</b>	9
<b>Motorstunden</b>	1750
<b>Kühlungssystem Motor</b>	indirekte Wärmetauscher
<b>Antrieb</b>	Schraubenwelle
<b>Motor bedienung</b>	Seilzug Kabel
<b>Gewende getriebe</b>	mechanisch
<b>Bugschraube</b>	elektrisch
<b>Heckschraube</b>	elektrisch
<b>Exhaust</b>	wassergekühlt
<b>Propeller Typ</b>	fest



# PROFICIAT KRUISER 1100 RETRO

Material Propellerwelle	Edelstahl
Elektrische Bilgenpumpe	Jabsco automatic
Starterbatterie	1 x 100Ah
Versorgungsbatterie	5 x 100Ah
Bugschraubebatterie	1 x 100Ah
Heckschraubebatterie	1 x 100Ah
Batterie Monitor	ja
Batterie Ladegerat/Umwandler	Phillipi 12V/40A/2000W
Solar panele	2 x
Landstrom	mit Kabel
Trenn transformator	Phillippi
Weitere Info	2 Lichtmaschinen laden alle 8 Batterien

## NAVIGATION

Kompass	ja
Tiefenanziege/Logge	Raymarine ST60
Windlupe anzeige	Raymarine ST60
Autopilot	Raymarine ST60
Ruderwinkel Anzeige	ja
GPS	ja
Plotter	ja
Navigation Beleuchtung	ja
Sprech-vorrichtung	ja

## AUSRÜSTUNG

Feste Fenster	ja
Feste Haube	ja
Kuchenbude	ja
Bimini	ja
Winterplane	ja
Cockpit Polster	ja



# PROFICIAT KRUISER 1100 RETRO

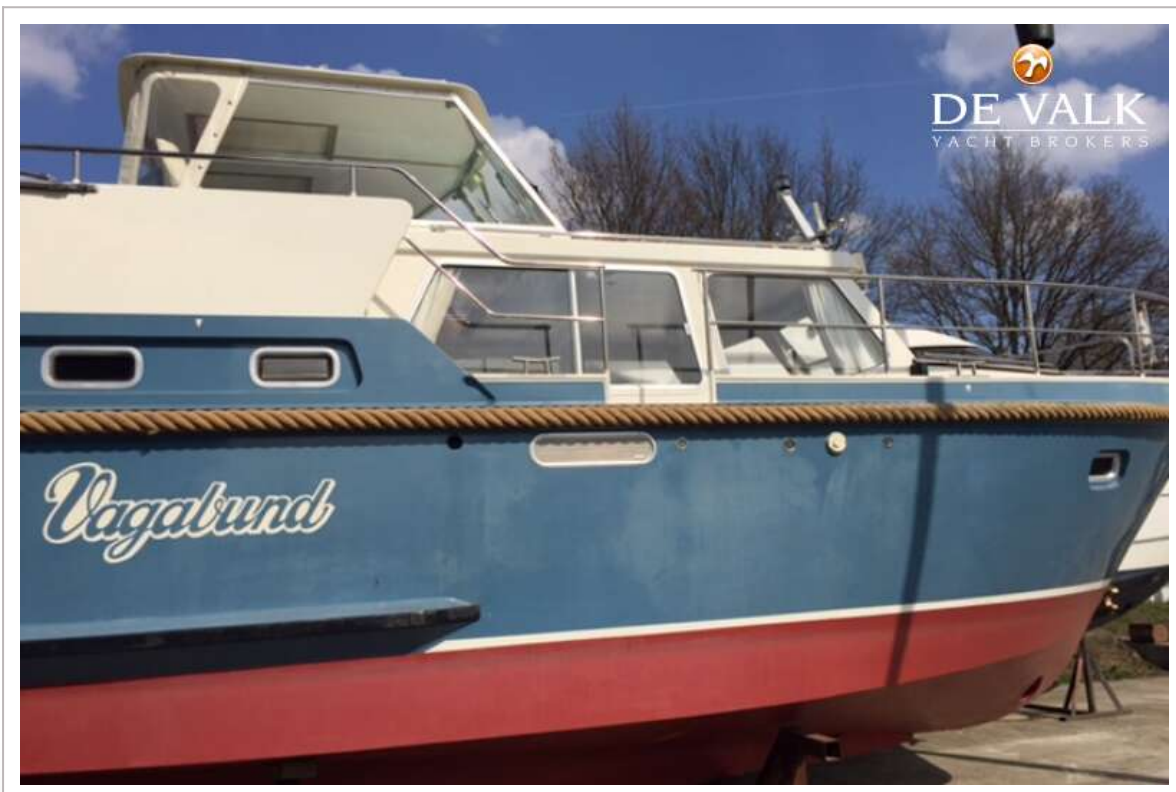
Cockpit Tisch	ja
Cockpit Sessel	ja
Badeplattform	ja
Badeleiter	ja
Bugtreppe	Removable
Heckdusche	ja
Anker	Delta Stainless steel 25KG
Ankerkette	Stainless steel 30 m.
Anker 2	ja
Ankerwinde	elektrisch
See Reling	Edelstahl
Zupackenschiene (aufbauten)	Edelstahl
Seiten-Einstieg Seereling	ja
Scheibenwischer	2 x
Horn	Luftdruck
Fenderkissen	ja
Festmacher	ja
Reserve Teilen	ja
TV	Im Salon
TV-Empfänger	DVBT
Radio-CD Spieler	ja
Lautsprecher im Pflicht	2
Lautsprecher im Salon	2



# PROFICIAT KRUISER 1100 RETRO



# PROFICIAT KRUISER 1100 RETRO



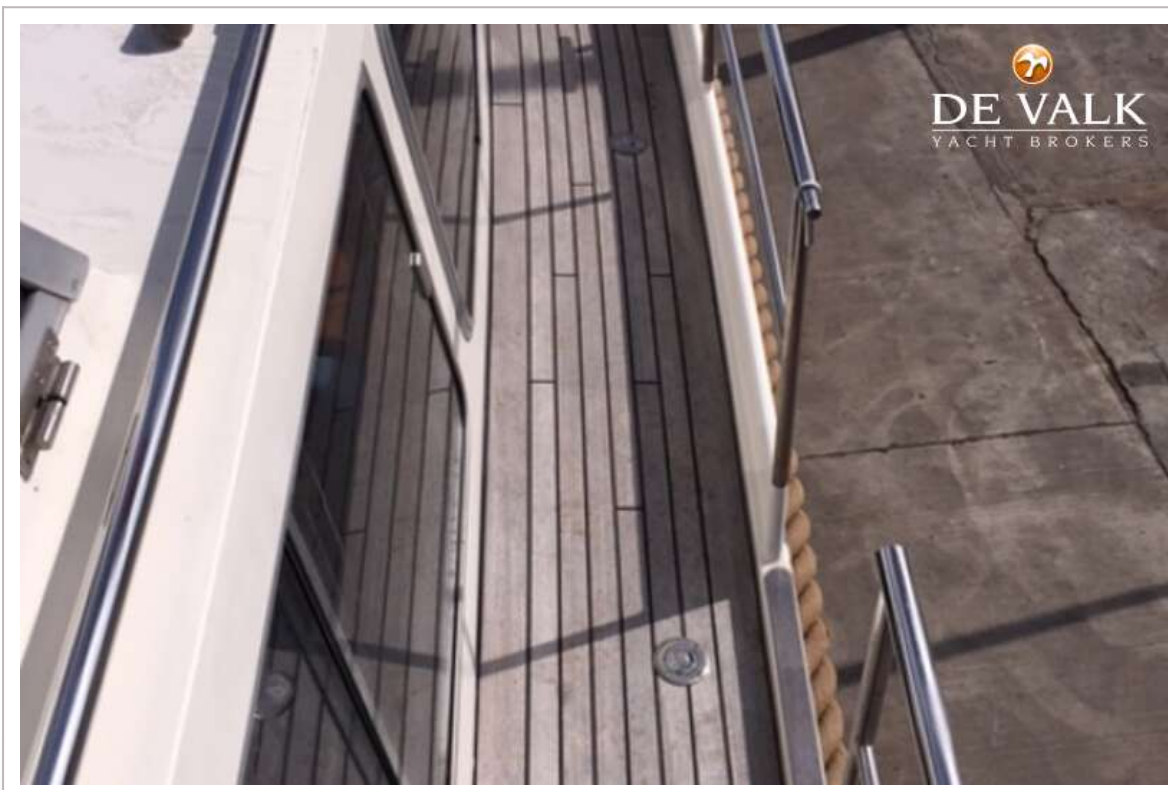
# PROFICIAT KRUISER 1100 RETRO



# PROFICIAT KRUISER 1100 RETRO



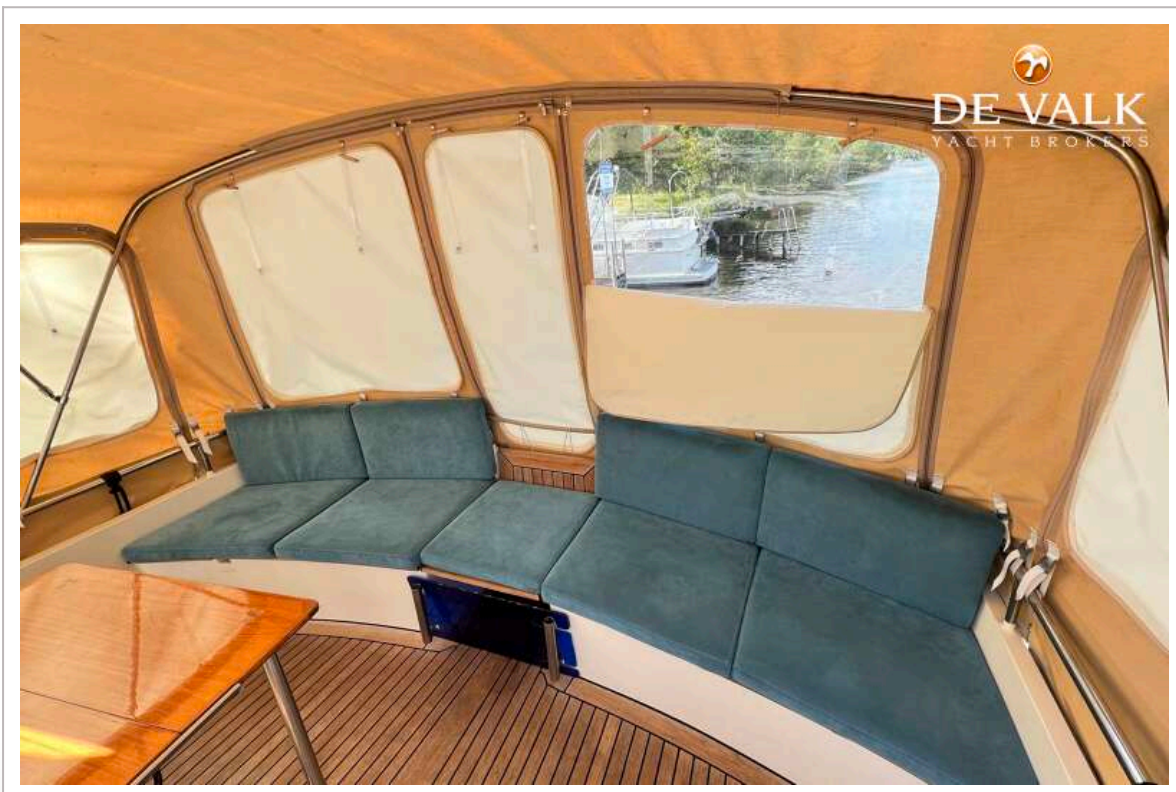
# PROFICIAT KRUISER 1100 RETRO



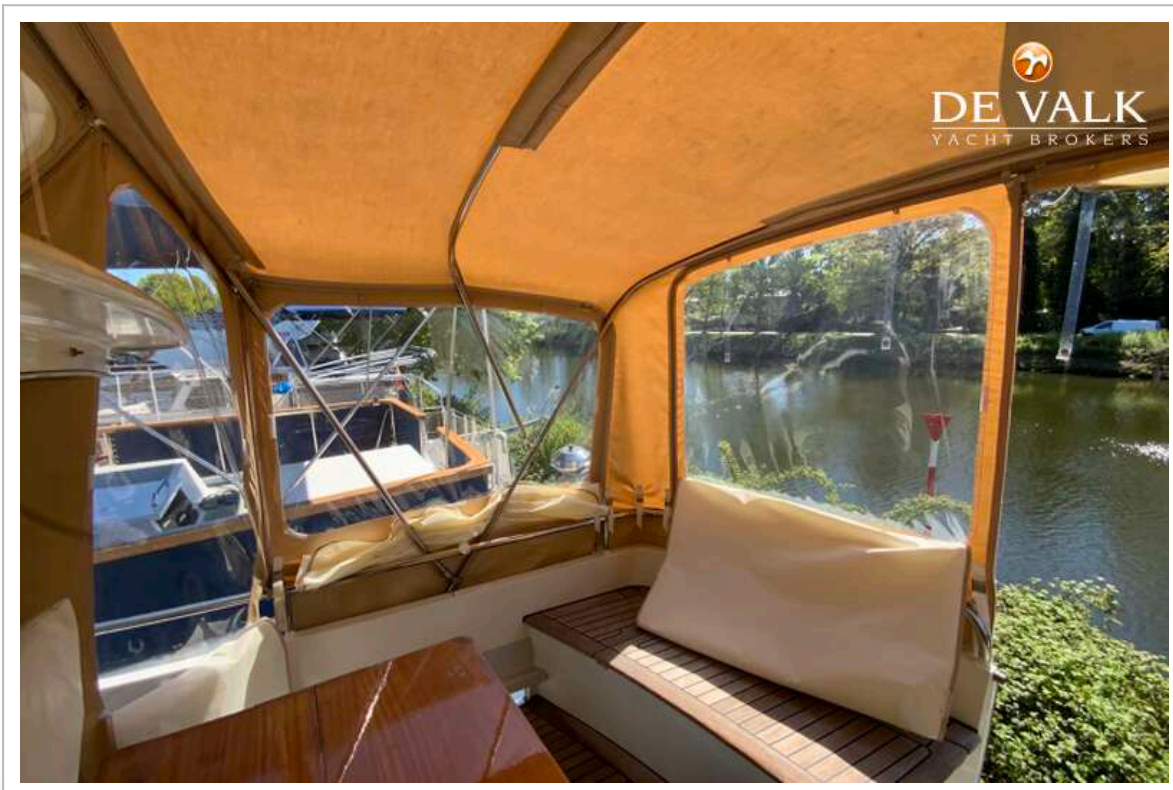
# PROFICIAT KRUISER 1100 RETRO



# PROFICIAT KRUISER 1100 RETRO



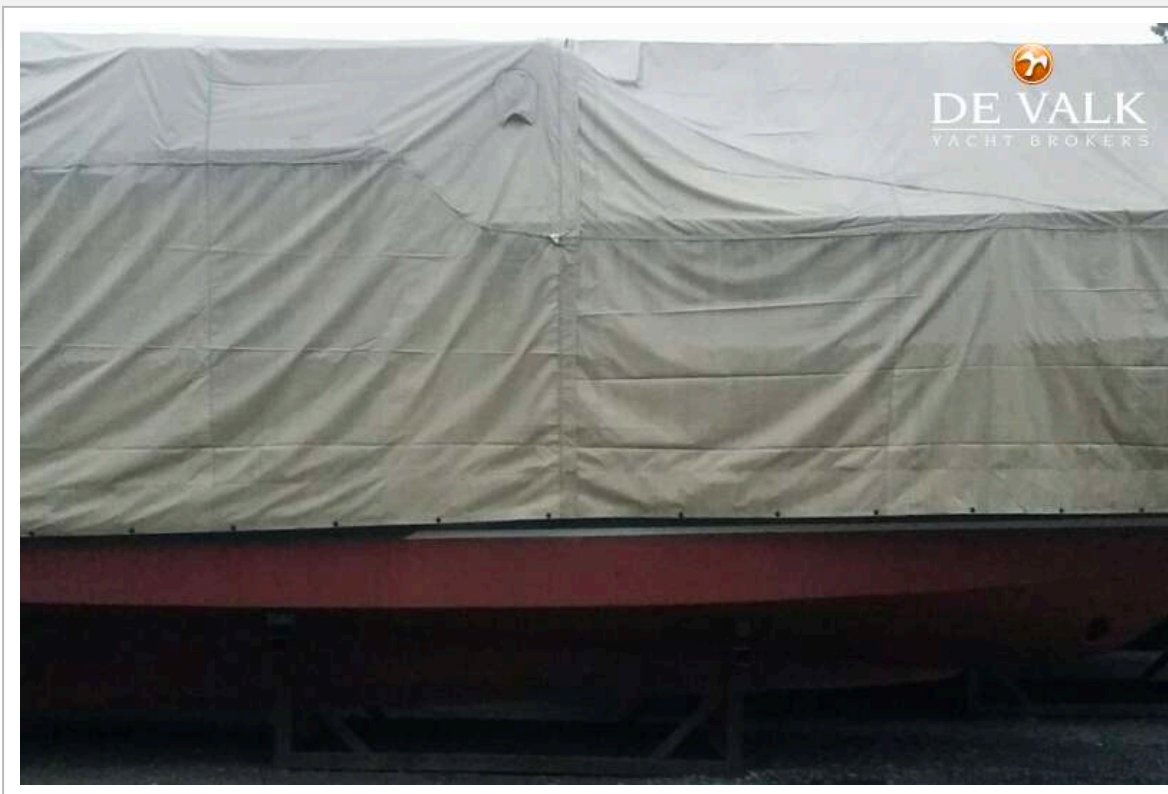
# PROFICIAT KRUISER 1100 RETRO



# PROFICIAT KRUISER 1100 RETRO



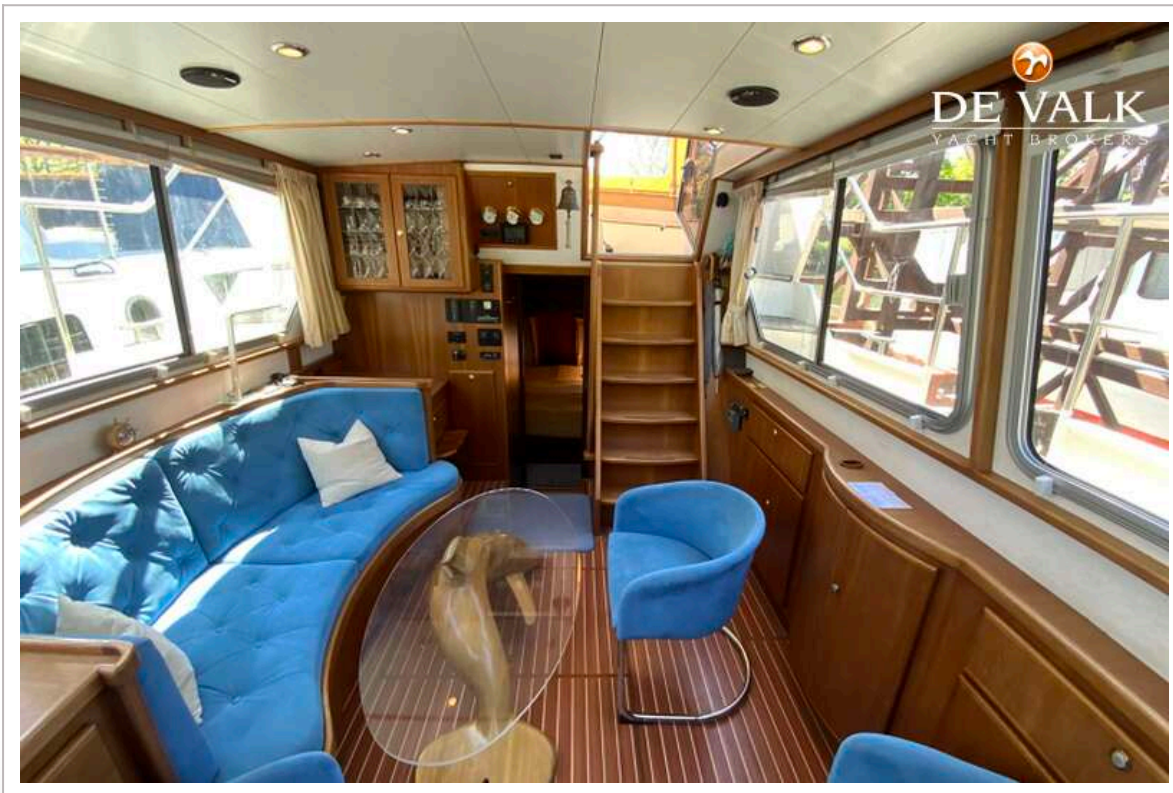
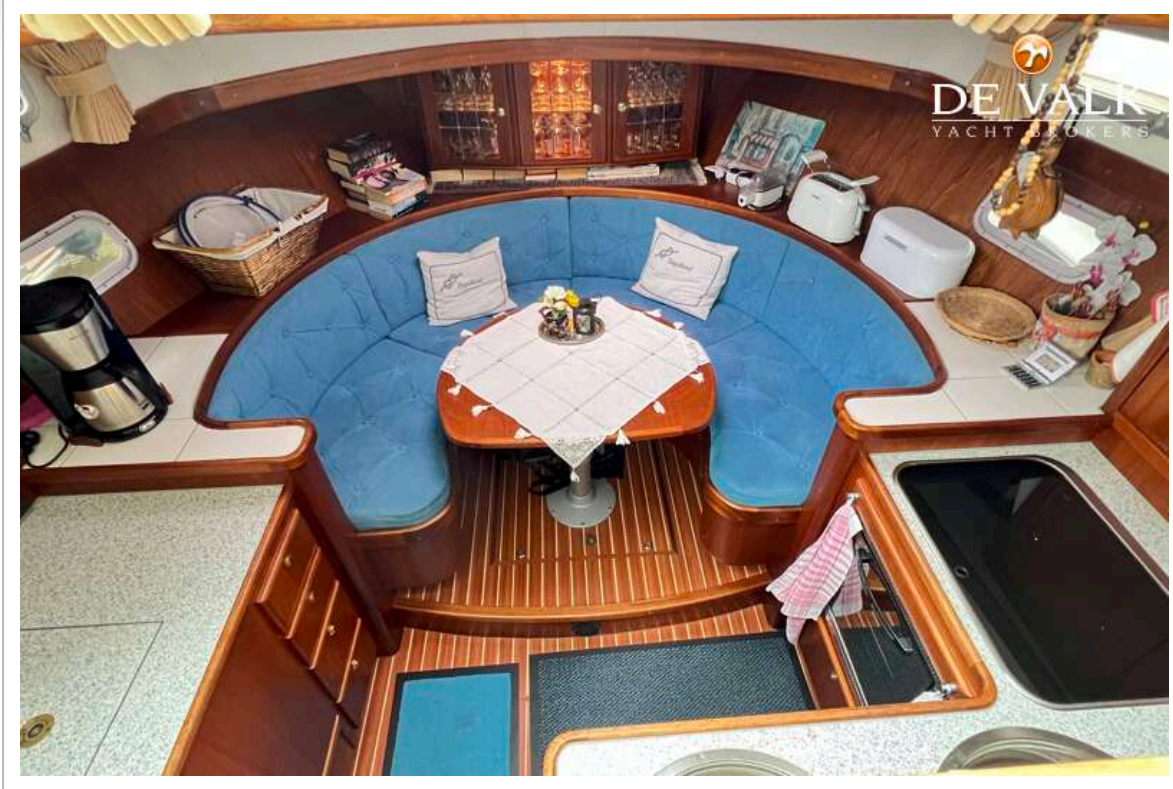
# PROFICIAT KRUISER 1100 RETRO



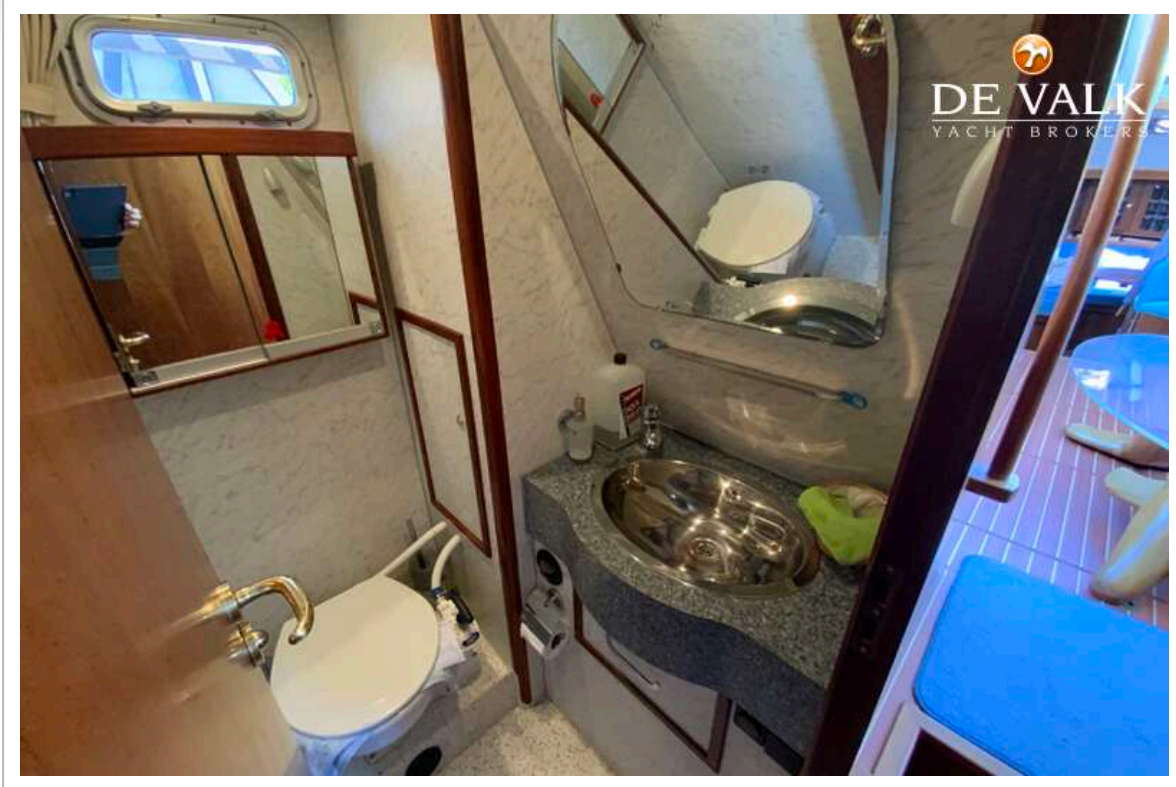
# PROFICIAT KRUISER 1100 RETRO



# PROFICIAT KRUISER 1100 RETRO



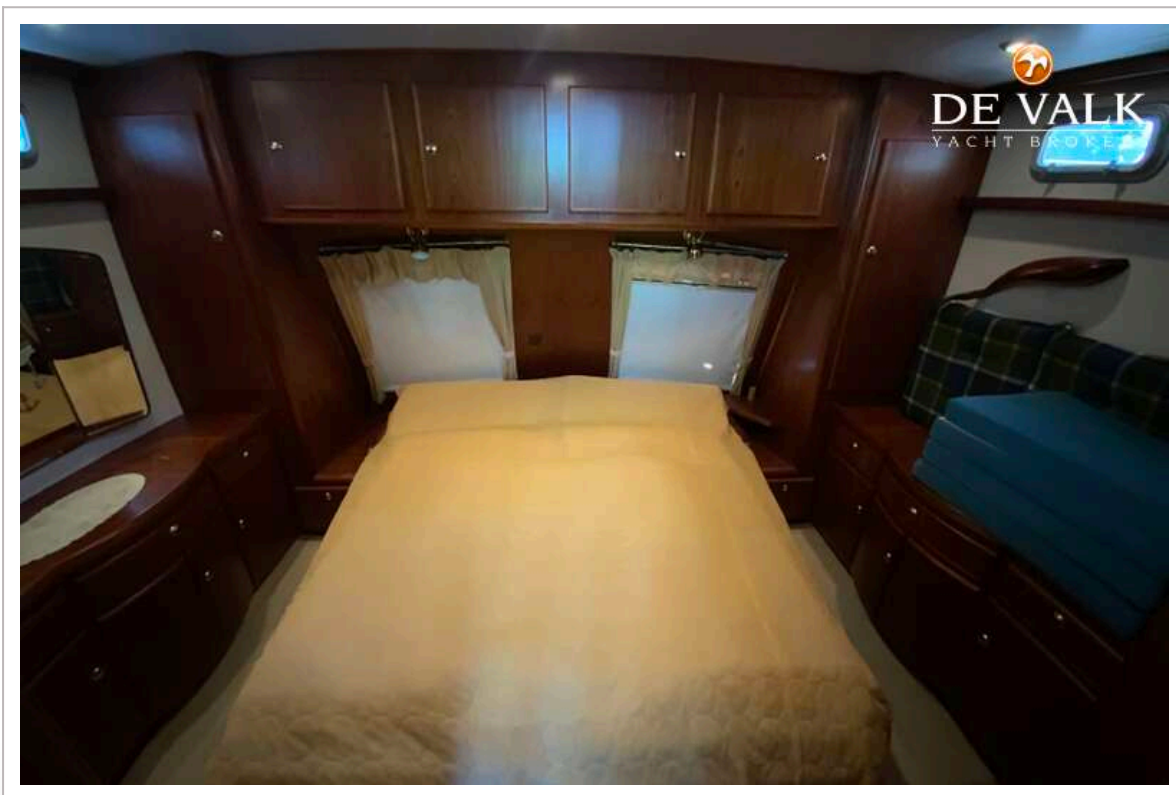
# PROFICIAT KRUISER 1100 RETRO



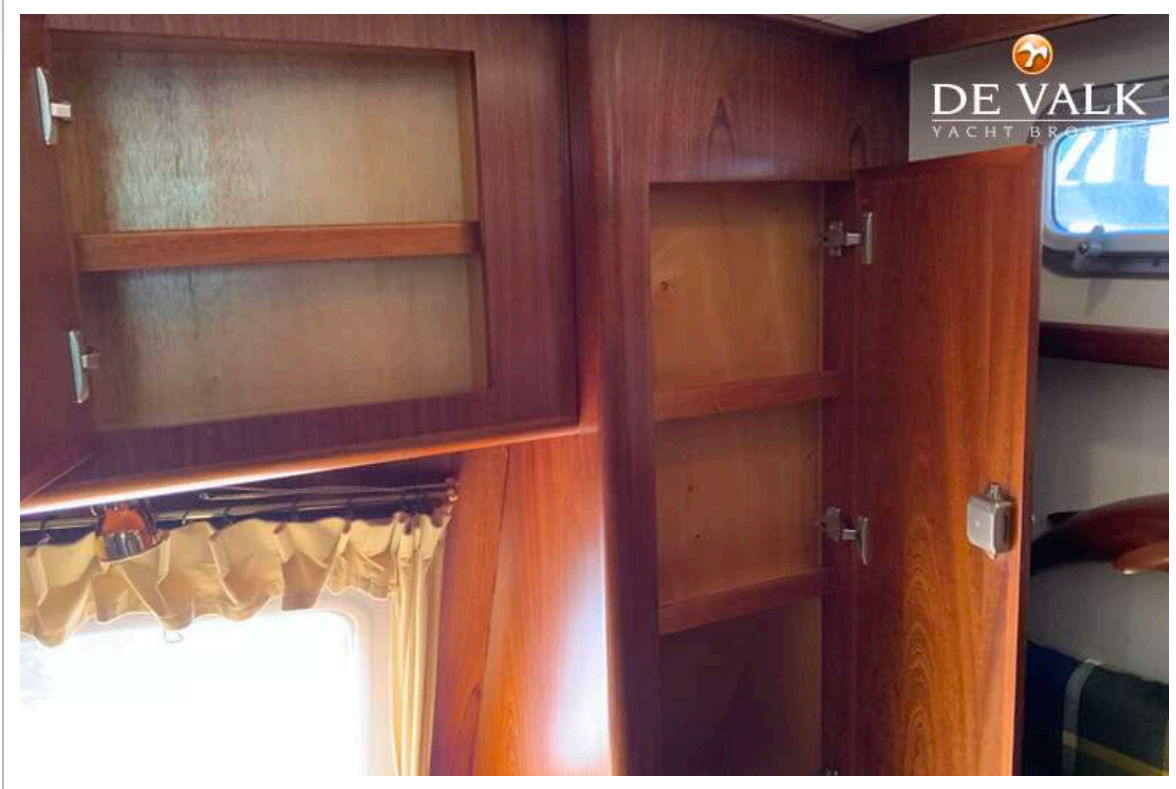
# PROFICIAT KRUISER 1100 RETRO



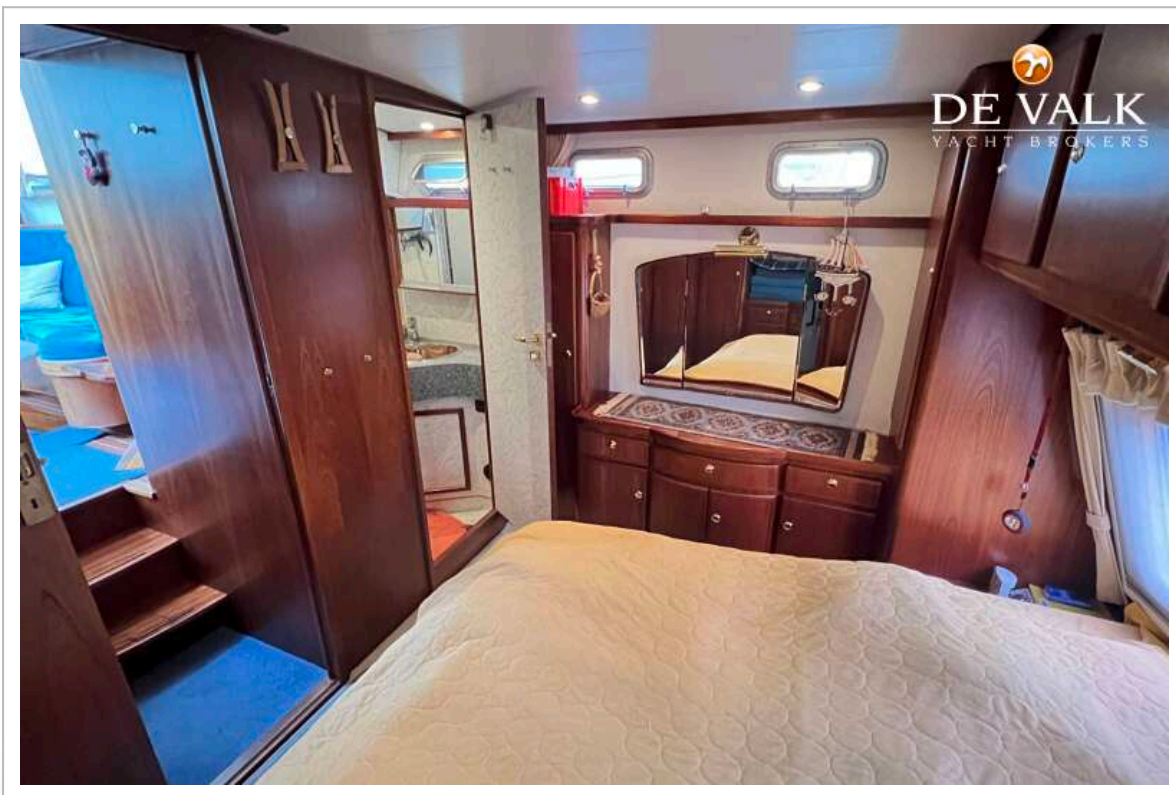
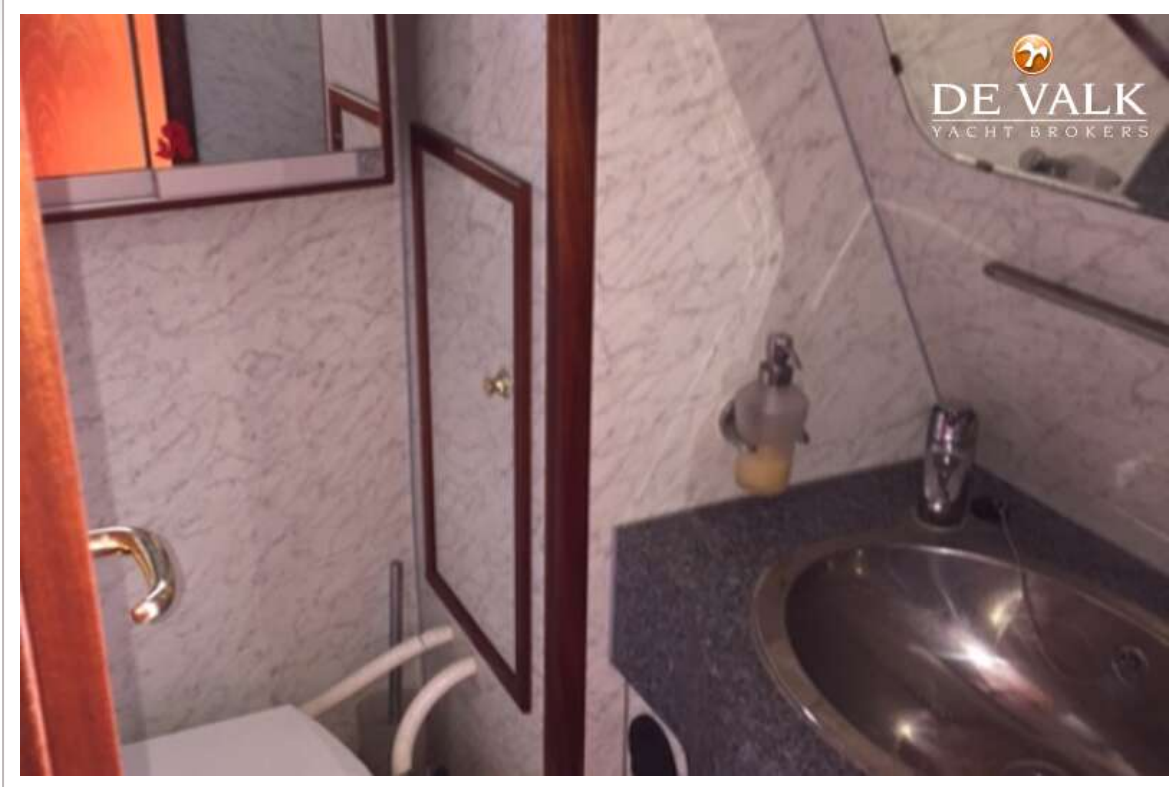
# PROFICIAT KRUISER 1100 RETRO



# PROFICIAT KRUISER 1100 RETRO



# PROFICIAT KRUISER 1100 RETRO



# PROFICIAT KRUISER 1100 RETRO

