



DE VALK
YACHT BROKERS



SOUTHERLY 110



DE VALK
YACHT BROKERS

BROKERAGE | CHARTER | BERTHS | FINANCE | INSURANCE | YACHT MANAGEMENT

KOMMENTARE DES MAKLERS

The Southerly 110 is renowned for her versatile swing keel, allowing excellent performance under sail and access to shallow waters rarely reached by other yachts of this size. This particular Southerly 110 has been well maintained and offers a spacious, light interior, making her ideal for both coastal cruising and extended passages. A superb opportunity to acquire a quality yacht from a respected British builder.

Johan Schootstra

TECHNISCHE DATEN

Maße	10.98 x 3.57 x 2,17 / 0.71 (m)	Werft	Northshore Ltd
Baujahr	2004	Kabinen	2
Material	GFK	Kojen	7
Motor(en)	1 x Yanmar 3YM30 diesel	PS/kW	29.00 (PS), 21.34 (kW)
Angebotspreis	verkauft (MwSt.)	Liegeplatz	beim Verkaufsbüro

KONTAKT

Verkaufsbüro	De Valk Hindeloopen B.V.	Telefon	+31 514 52 40 00
Adresse	Oosterstrand 1 8713 JS Hindeloopen NL	E-Mail	hindeloopen@devalk.nl

HAFTUNGSAUSSCHLUSS

Diese Angaben erfolgen nach bestem Wissen, können jedoch nicht garantiert werden.



ALLGEMEIN

Modell	SOUTHERLY 110
Typ	Segelyacht
Rumpflänge (m)	10,98
Wasserlinienlänge (m)	9,22
Breite (m)	3,57
Tiefgang (m)	0,71
Tiefgang min (m)	2,17
Durchfahrtshöhe (m)	14,00
Stehhöhe (m)	1,89
Baujahr	2004
Werft	Northshore Ltd
Land	Vereinigtes Königreich
Entwerfer	Rob Humpfreys
Gewicht (t)	6,8
Ballast (Ton)	Grounding plate and kiel weight = Total 3075
CE Norm	A
Rumpfmateriail	GFK
Rumpffarbe	Ivory White 9010
Rumpfform	Rundspant
Art Kiel	Kielschwerter Southerly patented swing keel
Material Aufbauten	GFK
Stossliste	ja
Deckmaterial	GFK
Deck Finish	Antirutsch Belag
Deck Finish Aufbauten	Antirutsch Belag
Pflicht Bedeckung	Teak
Antifouling (Jahr)	Jedes Jahr Antifouling neu 2024/2025
Dorado Belufter	2x
Decks Luke	4x
Bullauge	8x



Treibstofftank (Liter)	Edelstahl 182 ltr.
Füllstandsanzeige (Treibstofftank)	Wema
Trinkwassertank (Liter)	Kunststoff 205 ltr.
Füllstandsanzeige (Trinkwasser)	Wema
Fäkaelien Tank (Liter)	Kunststoff 45 ltr. new 2019
Füllstandsanzeige (Fakaelientank)	Wema
Fäkaelien Tankablauf	Deck Verbindung + Pumpe
Radsteuerung	mechanisch Whithlock Cobra
Not-Pinne	ja
Weitere Info Rumpf	Ein kräftiger Skeg ist entlang der Mittellinie angebracht, um Propeller und Ruder zu schützen, wenn die Yacht trockenfällt.
Weitere Info	Hydraulikschläuche für Liftkiel neu 2019
Weitere Info	Winterlager in der Halle

UNTERKUNFT

Kabinen	2
Kojen	7
Innen	American Cherry
Einteilung	Ausgezeichnete Rundumsicht, ein geräumiger Salon, eine offene Pantry, ein erhöhtes Kartentisch, eine Vorschiffskabine und eine großzügig dimensionierte Achterkabine.
Fussboden	Teak und Holly
Offenen Cockpit	ja
Salon	ja
Standhöhe Salon (m)	1,89 - 2 mtr.
Heizung	Diesel Heißluft Eberspächer - Airtronic
Navigation Zenter	ja
Kartentisch	ja
Achterkabine	Owners cabin with access to the bathroom
Dinette zum umbauen	Höhenverstellbarer Salontisch mit passendem Polster, der sich leicht in eine zusätzliche Schlafgelegenheit umwandeln lässt.
Kombüse	Gas inspection 2025



Arbeitsfläche	Nordstone, peppered stone
Spülbecken	Edelstahl double
Herd	Gas New 2024 Techimpex 2 burner gas shut off valve
Ofen	In cooker
Kühlschrank	Frigoboat
Warmwasser System	220V + Motor
Wasserdruck System	elektrisch
Eignerkabine	Doppelbett aft cab 2 LED reading lights stainless steel new 2021
Länge Bett (m)	2 mtr.
Kleiderschrank	Regale und hängend
Badezimmer	gemeinsam
Toilet	Jabsco Plumbing hoses new 2019
Toilette System	handbetrieb
Handwaschbecken	ja
Dusche	ja
Gästekabine 1	Doppelbett forward cabin Convertible into a double bed.
Länge Bett (m)	2 mtr.
Kleiderschrank	Regale und hängend
Weitere Info	LED Cabin lighting throughout
Weitere Info	Die Yacht bietet insgesamt 7 Kojen: eine Einzelkoje an Backbord in der Vorschiffskabine, die zu einer Doppelkoje umgebaut werden kann, zwei bequeme Kojen in der Achterkabine sowie drei weitere in der Salon – bestehend aus einer Doppelkoje durch Umbau der Sitzgruppe mit Tisch und einer zusätzlichen Einzelkoje auf der Salonbank.

MASCHINEN

Motoranzahl	1
Marke	Yanmar
Typ	3YM30
PS	29
kW	21.34



Kraftstoffart	Diesel
Installiert im Jahr	2004
Höchstgeschwindigkeit (Kn)	7
Marschgeschwindigkeit (Kn)	6
Verbrauch (l/h)	2,5
Kühlungssystem Motor	indirekte Wärmetauscher
Antrieb	Schraubenwelle
Motor bedienung	Seilzug Kabel
Gewende getriebe	mechanisch
Bugschraube	55kg with control mounted at helm
Exhaust	wassergekühlt
Propeller Typ	falt
Propellerblätter	3
Material Propellerwelle	Edelstahl
Propellerwelle schmierung	Wasser
Hand Bilgenpumpe	1x
Elektrische Bilgenpumpe	1x Rule
Elektrische Anlage	12 and 220 Volt
Starterbatterie	1x 95Ah
Versorgungsbatterie	2x Varta AGM 85Ah new 2022
Bugschraubebatterie	New 2022 55Ah
Batterie Monitor	Sterling battery management panel
Batterie Ladegerät	Sterling Power 1230 12 volt 30Ah
Solar panele	ja
Dioden-Batterie-Koppler	Victron isolating diode battery charge splitter renewed in 2022
Landstrom	mit Kabel
Weitere Info	Jedes Jahr professionelle Motorwartung

NAVIGATION

Kompass	Plastimo WhitLock Olympic 135
Multi Control Display	Raymarine ST60 Multi + Raymarine ST60 Graphic



Tiefenanziege	Raymarine ST60+ Depth
Logge	Raymarine ST60+ Speed
Windlupe anzeige	Raymarine ST60+ Wind
UKW	Icom IC-M601
Autopilot	Raymarine ST6001
Radar	Raytheon SL70 - software is no longer supported
Radar/GPS/Plotter	Raymarine Axiom 9 new 2023
Navtex	Furuno NX-300
AIS Empfänger	Digital Yacht AIS100 dual Channel receiver
Navigation Beleuchtung	Vollständiges Navigationslichtsystem mit Positionslichtern am Bug und Heck, Dreifarbenlaterne im Masttop mit rundum leuchtendem Ankerlicht, Decksstrahler und Dampferlicht.

AUSRÜSTUNG

Spritzverdek mit Griffbügel	ja
Cockpit Tisch	ja
Badeplattform	ja
Badeleiter	ja
Heckdusche	New 2020 hot and cold water
Anker	Bruce 15kg
Ankerkette	40 mtr.
Ankerwinde	elektrisch S&L
Gangspill	ja
Ausserborder Halterung	Mounted on pushpit
See Reling	ja
Zupackenschiene (aufbauen)	Edelstahl
Seiten-Einstieg Seereling	On both sides
Heckkorb	ja
Bugkorb	ja
Rettungsinsel	OceanSafety new 2019
Rettungsinsel (Pers)	6
Letzte Wartung Rettungsinsel	Life raft serviced in 2024, next service due 04/2027.



Sicherheits Rustung	ja
Leinenschneider	Ambassador AM10
Radar Reflektor	Fitted on the mast
Fenderkissen	ja
Festmacher	ja
Radio-CD Spieler	Alpine
Lautsprecher im Pflicht	ja
Lautsprecher im Salon	ja
Uhr - Barometer	Plastimo
Feuerloscher	2x

RIGG

Rig	Sloop tall masthead rig
Stehendes Gut	Drahtseil new 2019
Marke Mast	Seldén
Material Mast	Aluminium
Salings	2 pair
Großsegel	Dacron sails Lazy Jacks for mainsail
Großsegel-Persenning	ja
Durchelatted großsegel	Four battens and mast sliders
Genua	Dacron sails new UV protection strip 2024
Kutter Rollreffanlage	Furlex 200 S
Gennaker	Asymmetric, blue and yellow, recovery tube
Reff Vorrichtung	Schnell-1-Lein-Reffsystem led to aft cockpit
Achterstag Spanner	mechanisch
Baumniederholer	Gasdruckfeder
Genua Schotwinschen	2x Lewmar 44ST
Fall Winschen	2x Lewmar 16ST
Reff Wunsch	Lewmar 16 ST on mast
Spi-Baum	Aluminium new 2020



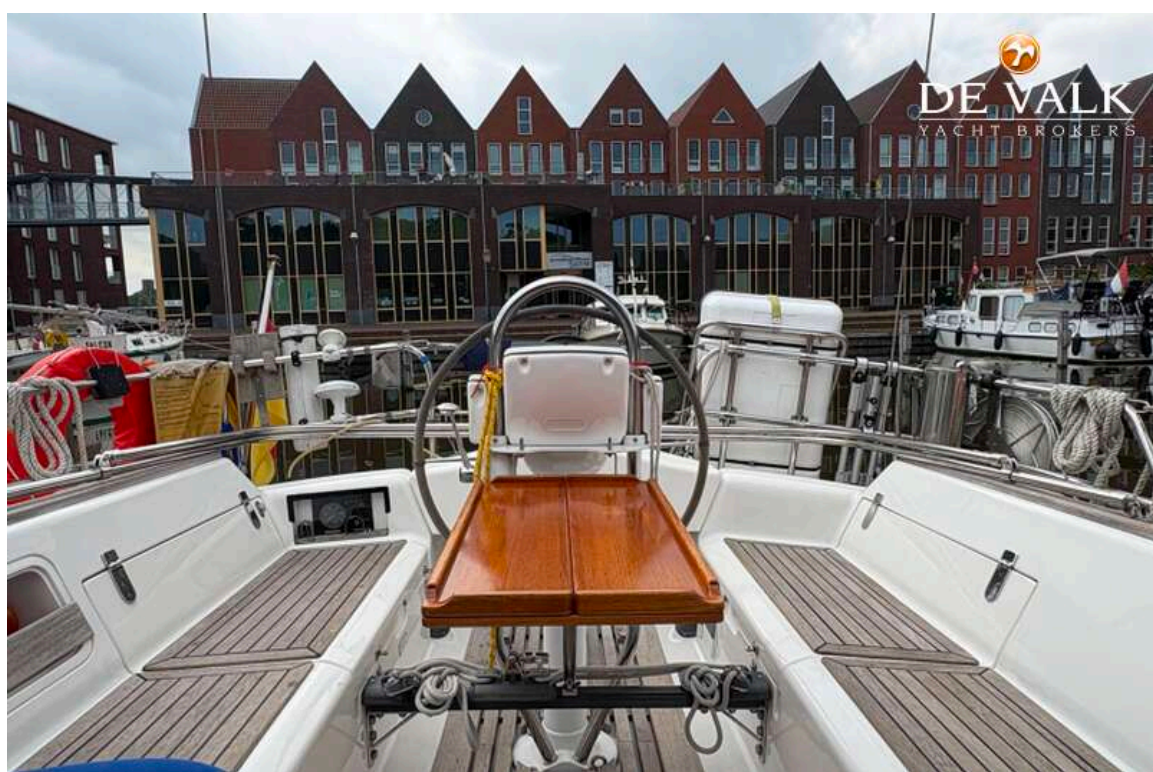
SOUTHERLY 110



SOUTHERLY 110



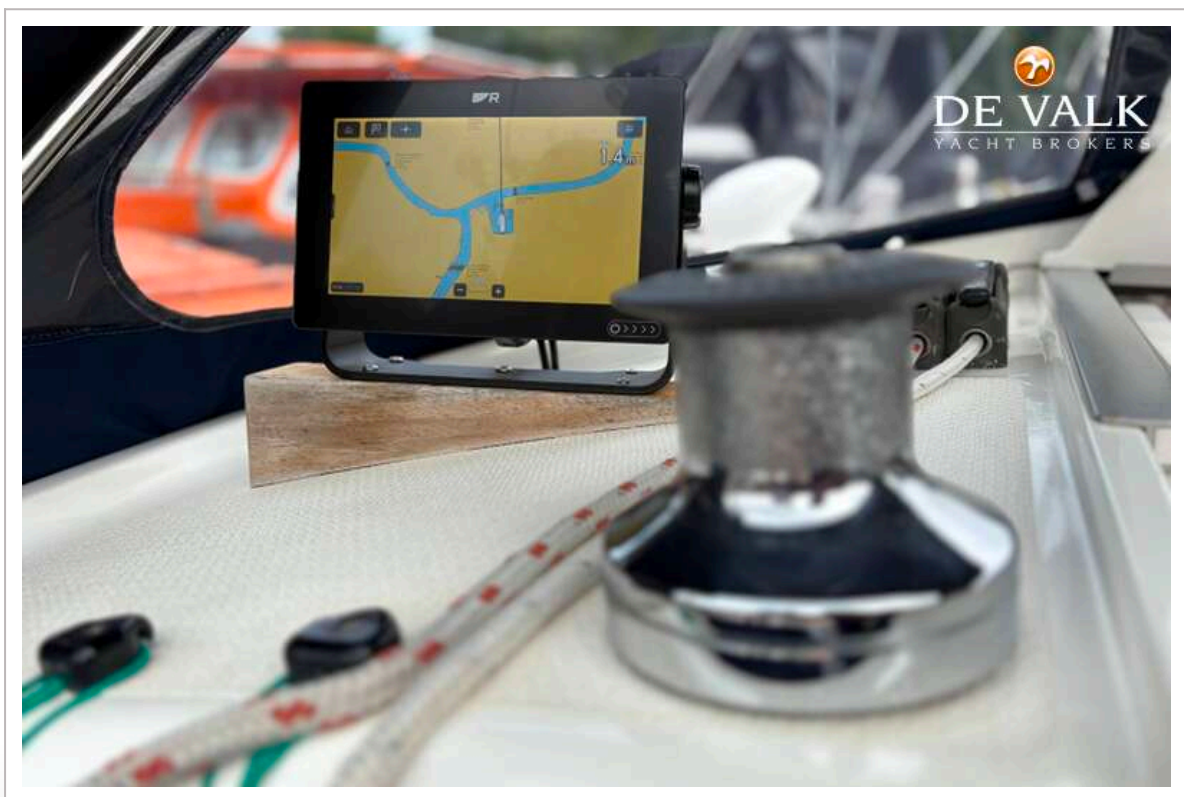
SOUTHERLY 110



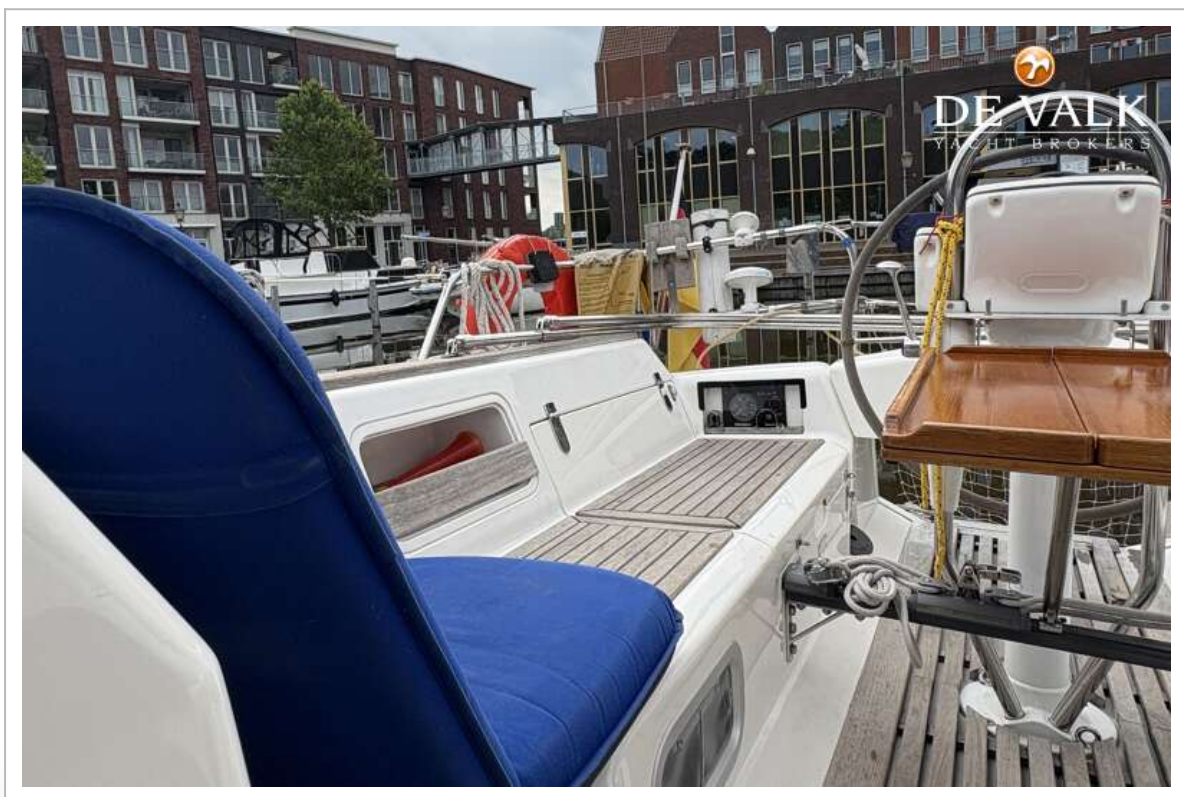
SOUTHERLY 110



SOUTHERLY 110



SOUTHERLY 110



SOUTHERLY 110



SOUTHERLY 110



SOUTHERLY 110



SOUTHERLY 110



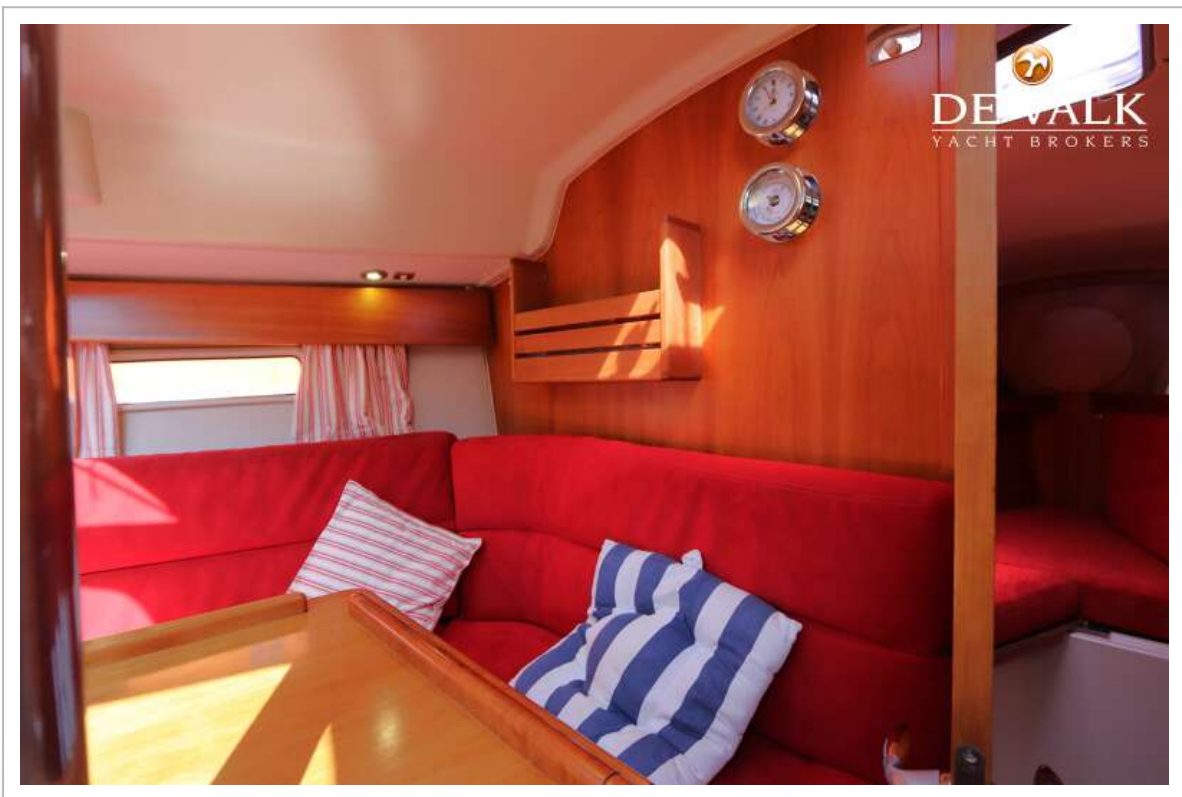
SOUTHERLY 110



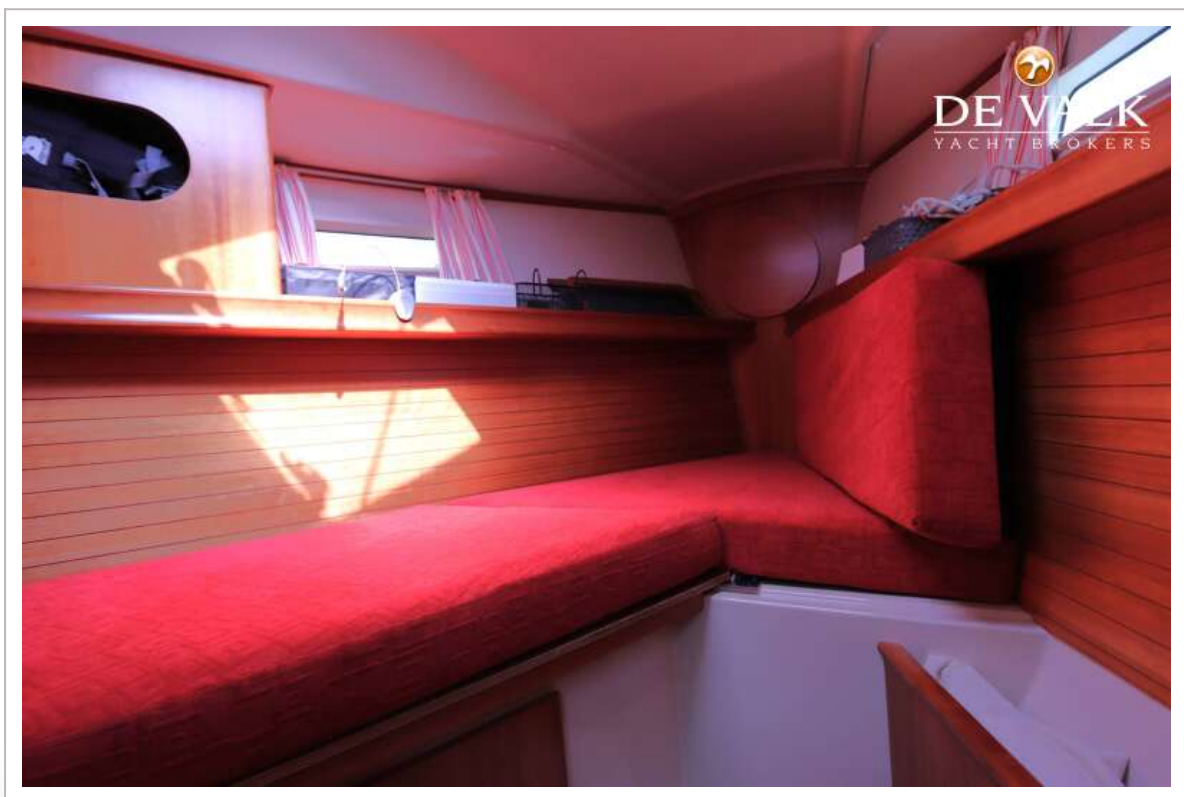
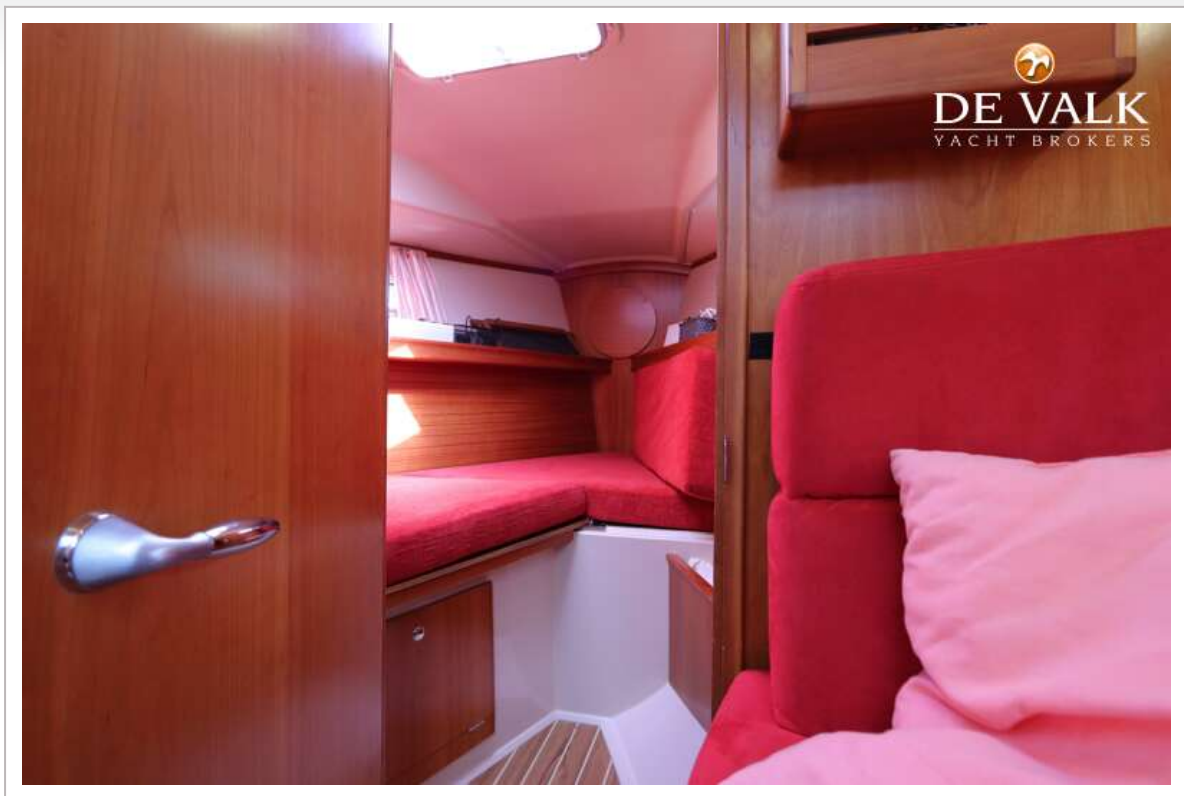
SOUTHERLY 110



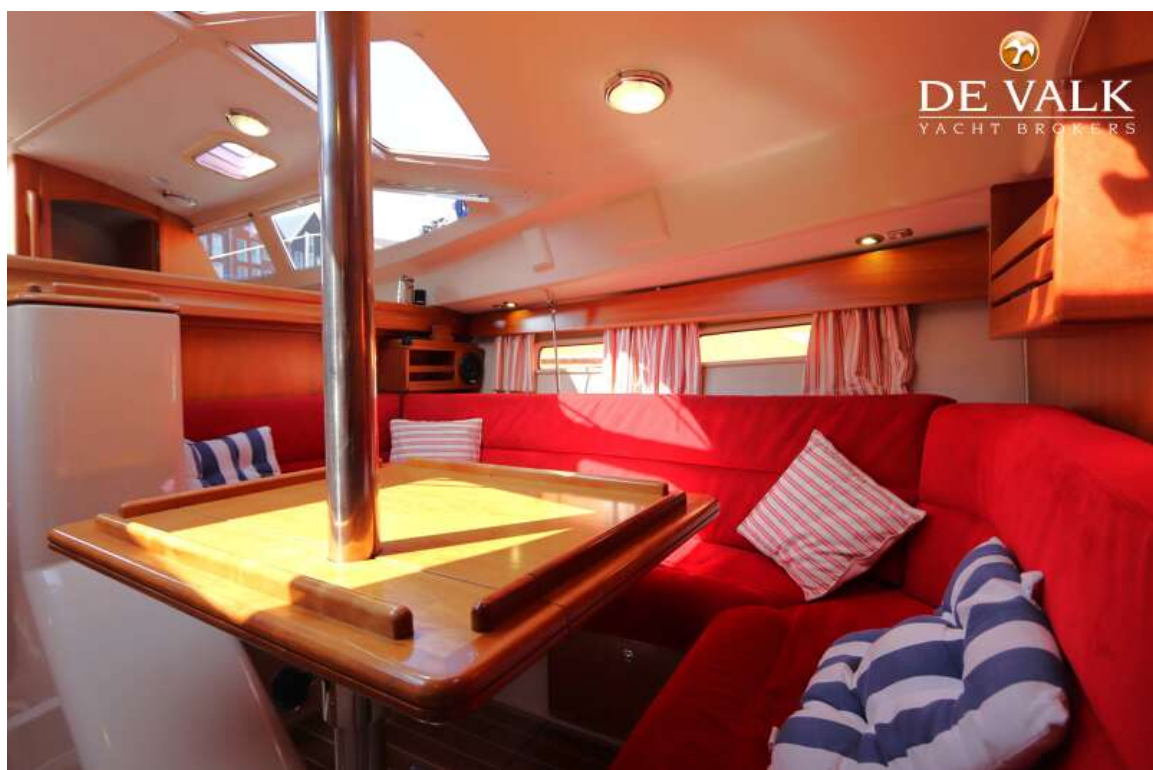
SOUTHERLY 110



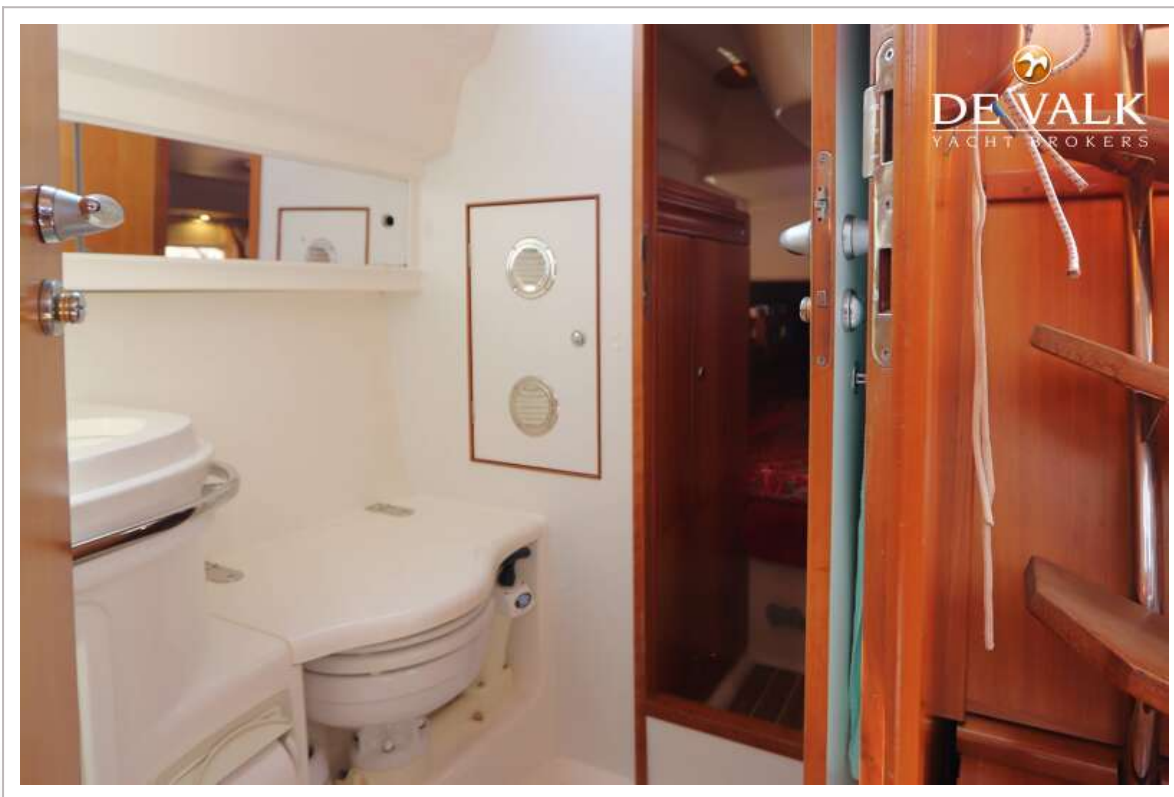
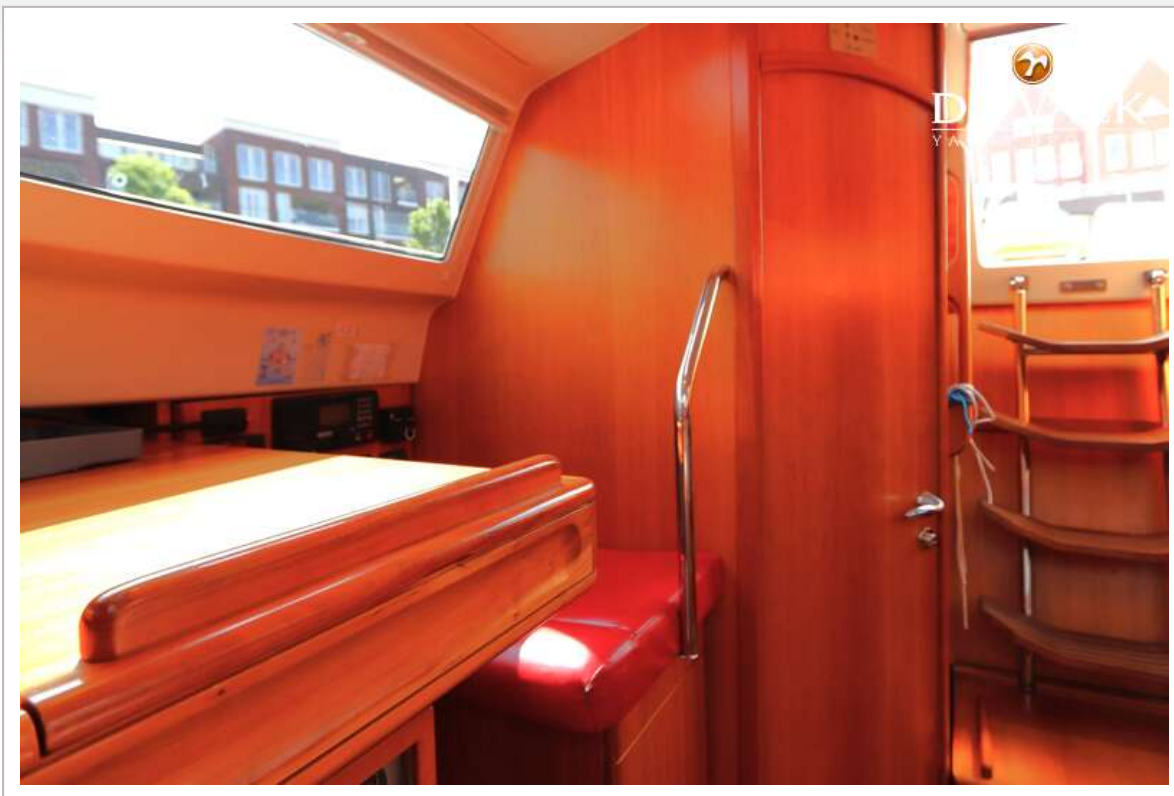
SOUTHERLY 110



SOUTHERLY 110



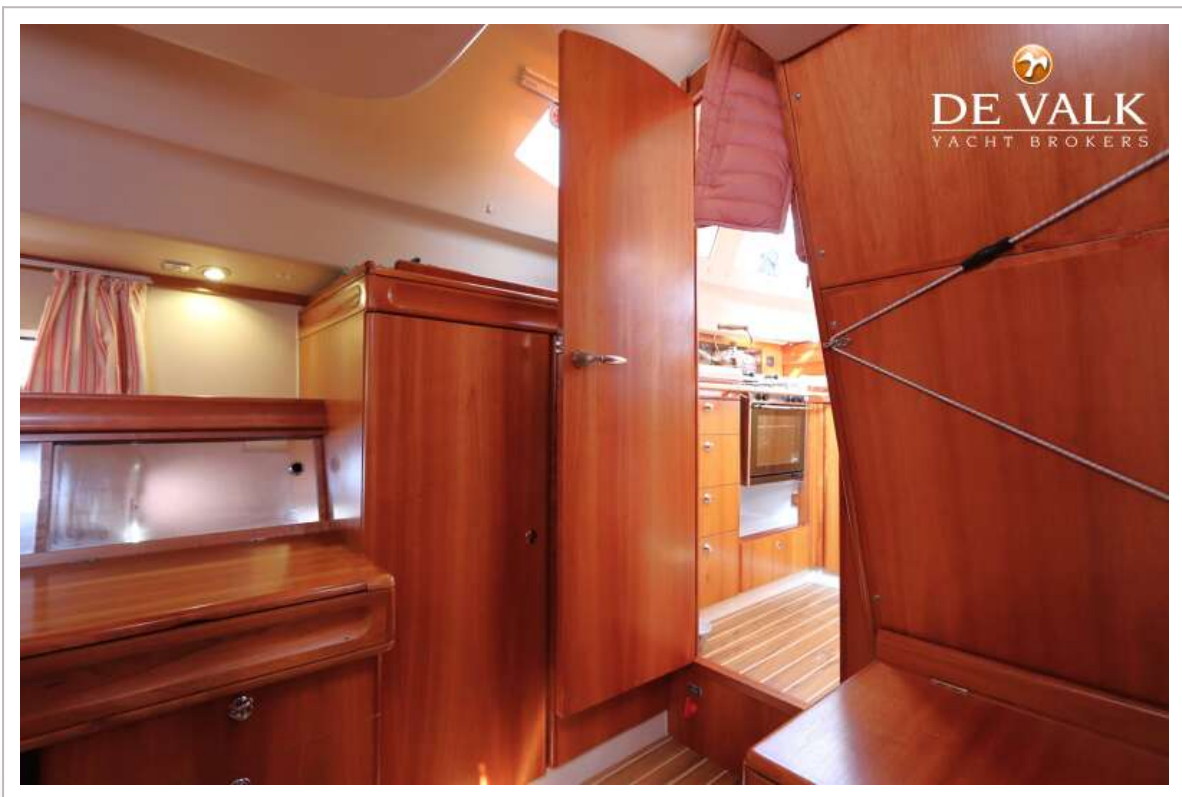
SOUTHERLY 110



SOUTHERLY 110



SOUTHERLY 110



SOUTHERLY 110

