



DE VALK
YACHT BROKERS



BAVARIA 37 CRUISER



DE VALK
YACHT BROKERS

BAVARIA 37 CRUISER

BROKER'S COMMENTS

"This Bavaria 37 cruiser has a practical layout with 3 cabins and light interior. She is equipped with a bowthruster and a lazybag for optimal and safe sailing comfort with good sailing characteristics under all circumstances. This Bavaria 37 cruiser has the necessary comfort on board with a spacious saloon, shared bathroom accessible from the owners cabin and saloon and plenty of storage space. She has several renewings during the years including a new engine."

Joris van de Rijt

SPEZIFIKATIONEN

Maße	11,35 x 3,80 x 1,60 (m)	Baumeister	Bavaria Yachtbau
Baujahr	2006	Kabinen	3
Material	GFK	Schlafplätze	8
Motor(en)	1 x Volvo Penta D1-30F diesel	Pk/Kw	27 (pk), 19,87 (kw)
Angebotspreis	EUR 75.000 (Mehrwertsteuer: bezahlt)	Liegeplatz	beim Verkaufsburo

KONTAKT

Geschäftsstelle	De Valk Sint Annaland	Telefon.	+31 166 601 000
Adresse	Koelhuisweg 4 4697 RM Sint Annaland The Netherlands	Fax	+31 (0)166 654 267
		E-Mail -Adresse	sintannaland@devalk.nl

DISCLAIMER

Obwohl wir uns der Richtigkeit, Vollständigkeit und Aktualität unserer Informationen größte Sorgfalt widmen, können aus den Informationen keine Rechtsansprüche abgeleitet werden.



BAVARIA 37 CRUISER

GENERAL

Modell	BAVARIA 37 CRUISER
Typ	Segelyacht
Rumpflänge (m)	11,35
Breite (m)	3,80
Tiefgang (m)	1,60
Durchfahrtshöhe (m)	17,70
Stehhöhe (m)	2,00
Baujahr	2006
Werft	Bavaria Yachtbau
Land	Deutschland
Entwerfer	J&J Design
Gewicht (t)	6,9
Ballast (Ton)	Gusseisen 1,9
CE Norm	A
Rumpfmaterial	GFK
Rumpffarbe	Weiß
Art Kiel	Flossen Kiel shallow draft keel (1,60m)
Material Aufbauten	GFK
Stossliste	Aluminium
Deckmaterial	GFK
Deck Finish	Teak
Deck Finish Aufbauten	Teak
Pflicht Bedeckung	Teak
Antifouling (Jahr)	winter 2023/2024
Fenster Einfassung	Aluminium
Fenster Material	Perspex
Decks Luke	2 x big. 4 x small
Bullauge	Aluminium 2 x
Treibstofftank (Liter)	Kunststoff 150
Füllstandsanzeige (Treibstofftank)	ja



BAVARIA 37 CRUISER

Trinkwassertank (Liter)	Kunststoff 210
Füllstandsanzeige (Trinkwasser)	ja
Fäkaelien Tank (Liter)	Kunststoff 80 (not connected)
Füllstandsanzeige (Fakaelientank)	"full" indicator (sensor needs to be cleaned)
Fäkaelien Tankablauf	Deck Verbind. + Uw Linie (not connected)
Radsteuerung	Kette Steuerung
Not-Pinne	ja
Weitere Info	all seacocks + hoses replaced in winter 2022/2023

UNTERKUNFT

Kabinen	3
Kojen	8
Innen	Mahagoni
Fussboden	Holzabdruck
Salon	ja
Standhöhe Salon (m)	2,00
Heizung	Diesel Heißluft Webasto
Kartentisch	ja
Achterkabine	2 x
Dinette	foldable
Kombüse	ja
Arbeitsfläche	Kunststoff
Spülbecken	Edelstahl 2 x
Herd	2 burner
Ofen	ja
Kuhlschrank	toploader
Warmwasser System	220V + Motor
Wasserdruck System	elektrisch
Eignerkabine	V-Bett
Länge Bett (m)	2,00



Kleiderschrank	hängend und Schubladen
Badezimmer	en suite entrance from owners cabin and from saloon
Toilet	en suite
Toilette System	handbetrieb Jabsco
Handwaschbecken	im Badezimmer
Dusche	en suite
Gästekabine 1	Doppelbett
Länge Bett (m)	2,00
Kleiderschrank	Regale
Gästekabine 2	Doppelbett
Länge Bett (m)	2,00
Kleiderschrank	Regale

MOTOR(EN)

Motoranzahl	1
Marke	Volvo Penta
Typ	D1-30F
PS	27
kW	19.87
Kraftstoffart	Diesel
Installiert im Jahr	2020
Motorstunden	821
Kühlungssystem Motor	indirekte Wärmetauscher
Antrieb	Saildrive
Saildrive Dichtung	new 2020
Motor bedienung	Seilzug Kabel
Gewende getriebe	mechanisch
Bugschraube	elektrisch Craftsman (2020)
Propeller Typ	fest
Hand Bilgenpumpe	ja
Elektrische Bilgenpumpe	ja



BAVARIA 37 CRUISER

Elektrische Anlage	12V / 220V
Starterbatterie	50Ah (new 2020)
Versorgungsbatterie	2 x 75Ah (new 2024)
Batterie Monitor	Bavaria panel
Batterie Ladegerat	Cristec 40A
Dioden-Batterie-Koppler	Mastervolt (new 2023)
Landstrom	mit Kabel
Weitere Info	Engine 2020. Saildrive 2006. Saildrive seal 2020

NAVIGATION

Kompass	Plastimo
Tiefenanziege/Logge	Raymarine ST60+
Windlupe anzeige	Raymarine ST60+
UKW	Icom IC-M411
Autopilot	Raymarine ST6002
Ruderwinkel Anzeige	via autopilot
Plotter	Raymarine C70
Navtex	Furuno
Elektronische Kart(en)	ja
Navigation Beleuchtung	ja

AUSRUSTUNG

Spritzverdek	with new windows winter 2023/2024
Cockpit Tisch	foldable
Badeplattform	ja
Badeleiter	Edelstahl
Heckdusche	hot+cold on swimming platform
Anker	CQR Pflugschar
Ankerkette	rope



See Reling	Draht/Seil
Zupackenschiene (aufbauen)	Edelstahl
Heckkorb	ja
Bugkorb	ja
Radar Reflektor	ja
Fenderkissen	ja
Festmacher	ja
TV	Grundig
Radio-CD Spieler	JVC
Lautsprecher im Salon	ja

TAKELWERK

Rig	Fraktionell
Stehendes Gut	Drahtseil
Marke Mast	Seldén
Material Mast	Aluminium
Salings	2 sets
Großsegel	new 2020
Großsegel-Persenning	Lazybag
Genua	new 2020
Rollreffanlage	Furlex
Reff Vorrichtung	Schnell-1-Lein-Reffsystem
Achterstag Spanner	Talje
Baumniederhohler	Gasdruckfeder
Genua Schotwischen	2 x Lewmar 40ST
Fall Wischen	2 x Lewmar 30ST



BAVARIA 37 CRUISER



BAVARIA 37 CRUISER



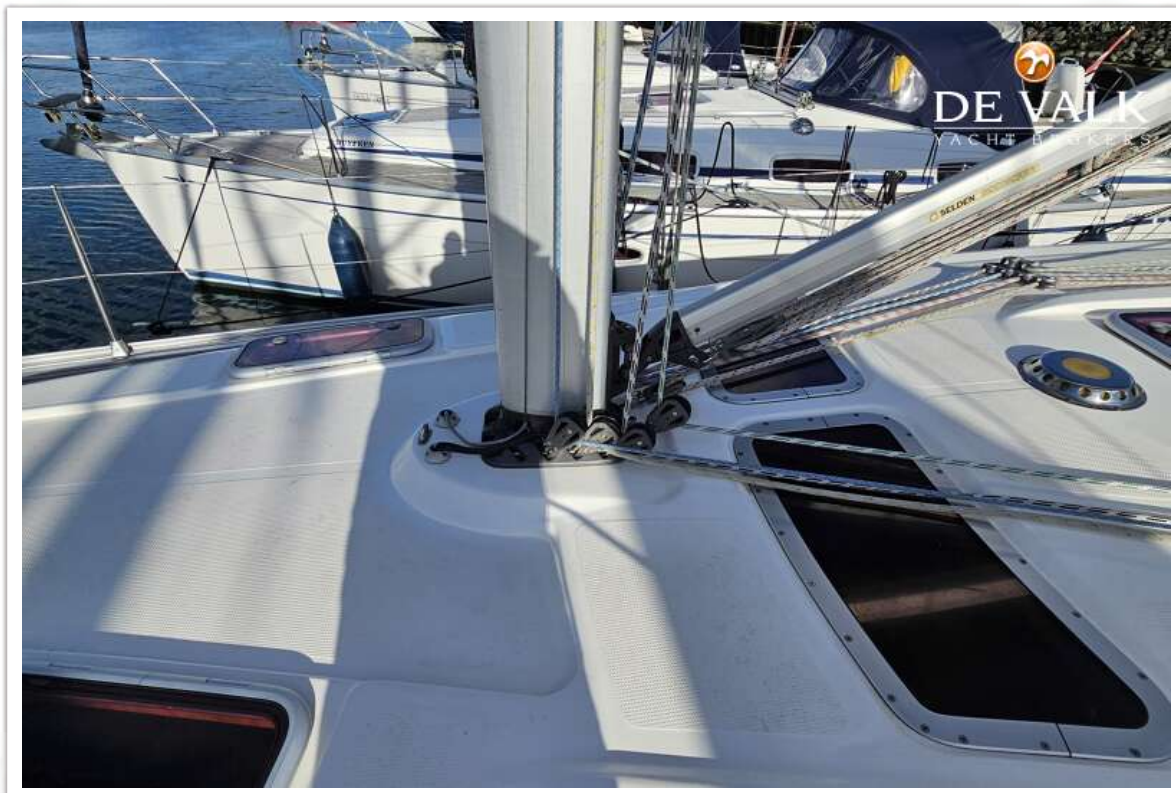
BAVARIA 37 CRUISER



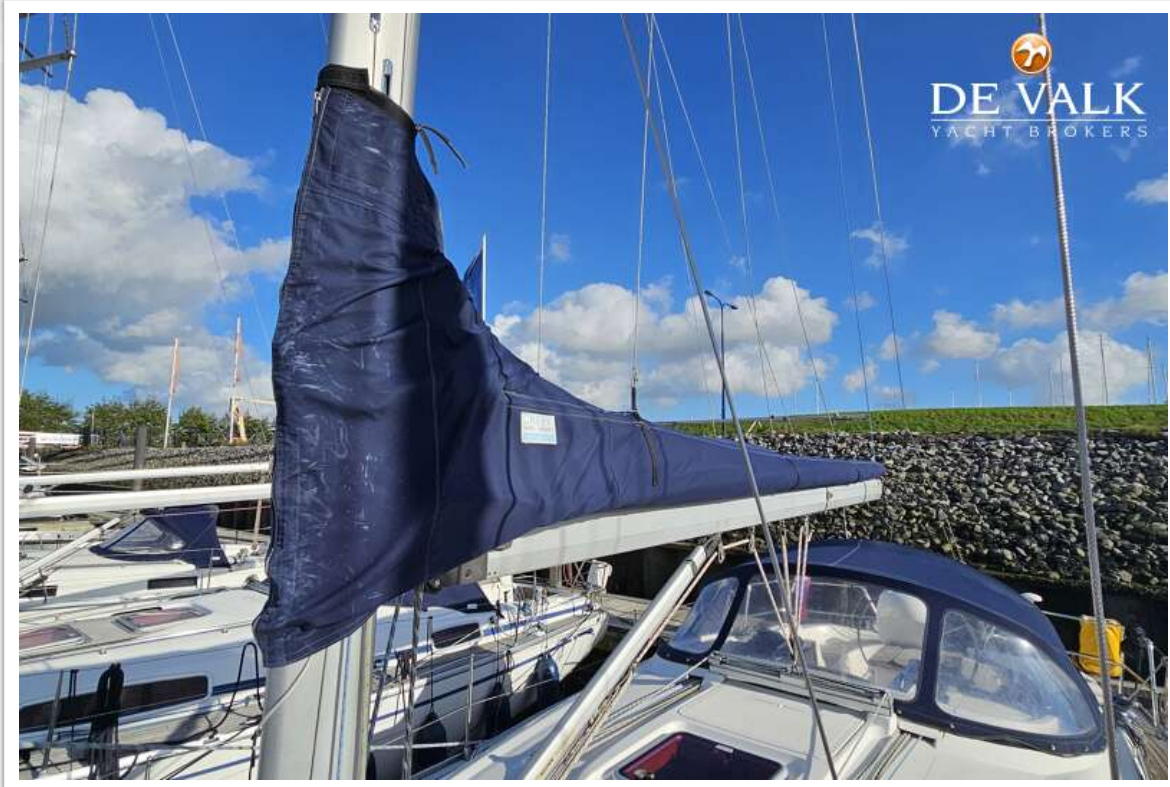
BAVARIA 37 CRUISER



BAVARIA 37 CRUISER



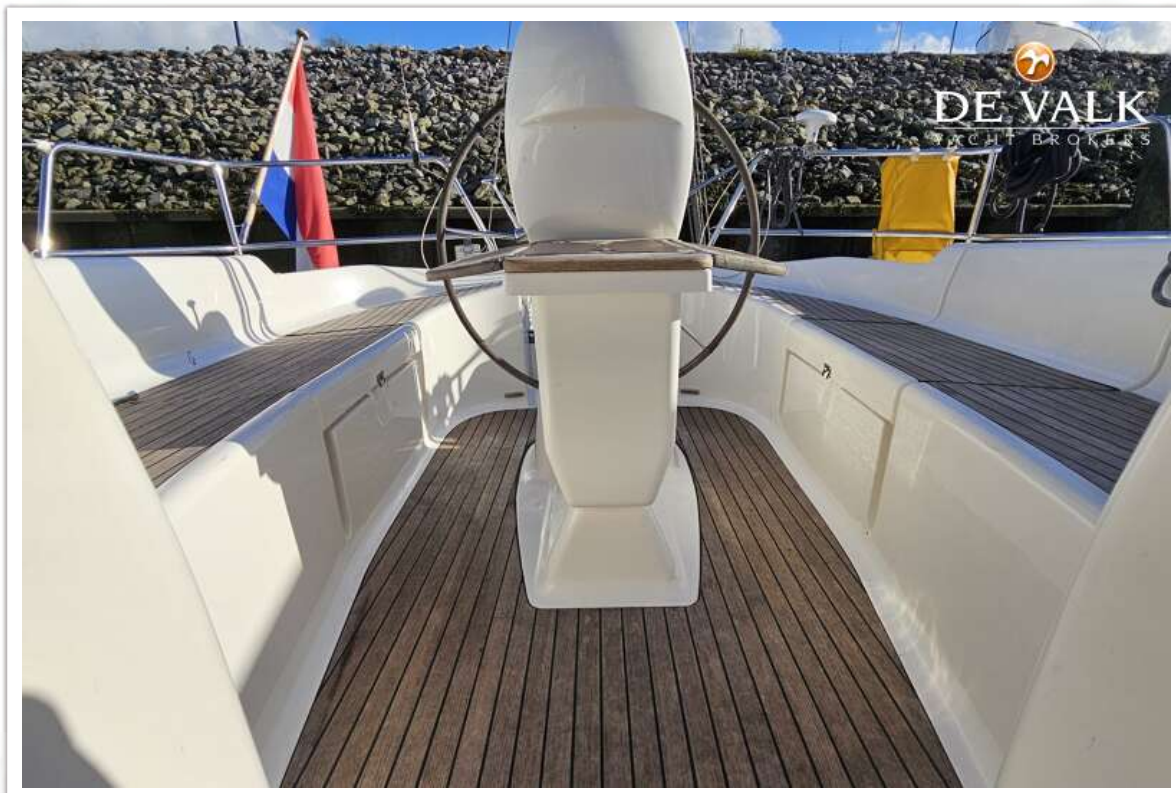
BAVARIA 37 CRUISER



BAVARIA 37 CRUISER



BAVARIA 37 CRUISER



BAVARIA 37 CRUISER



BAVARIA 37 CRUISER



BAVARIA 37 CRUISER



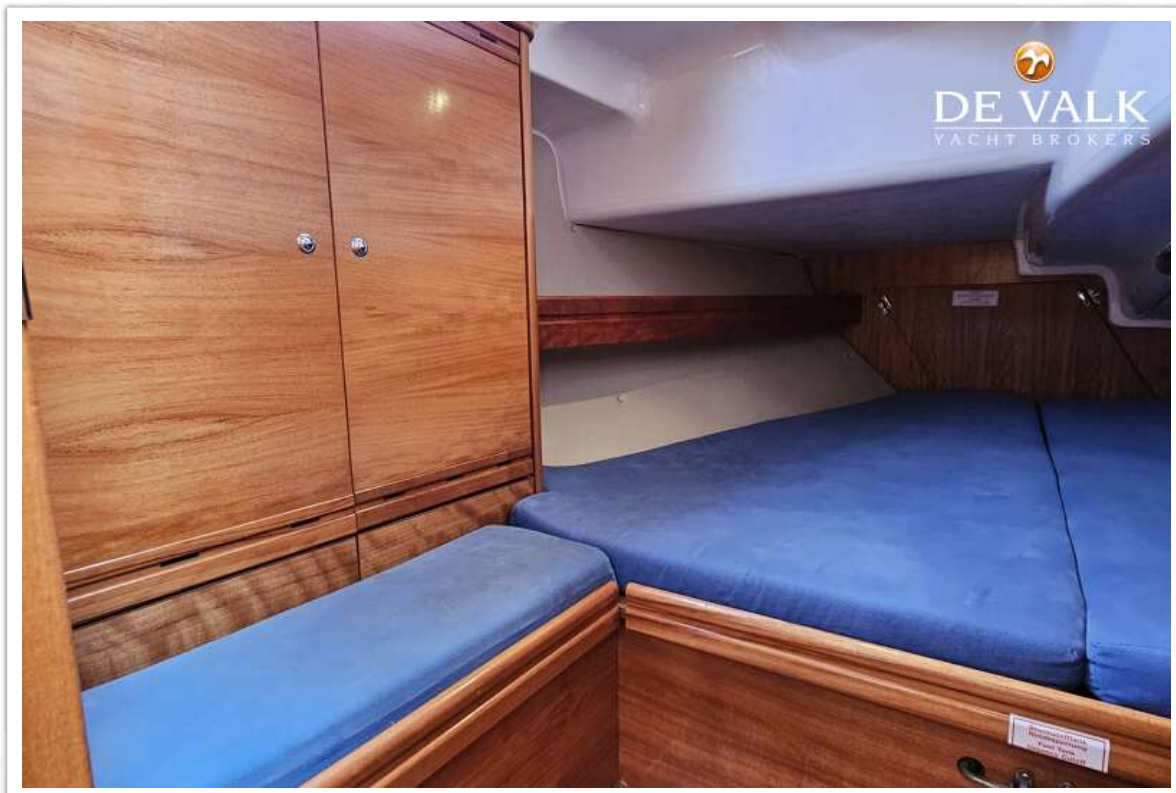
BAVARIA 37 CRUISER



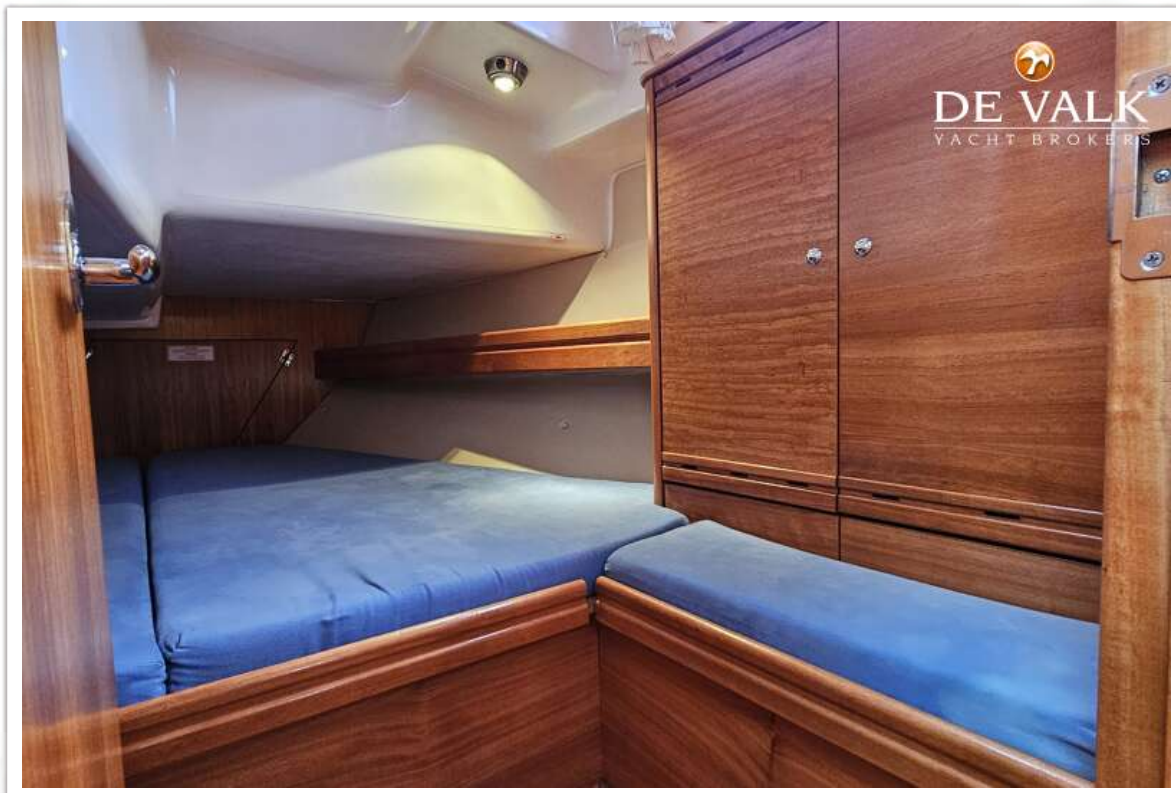
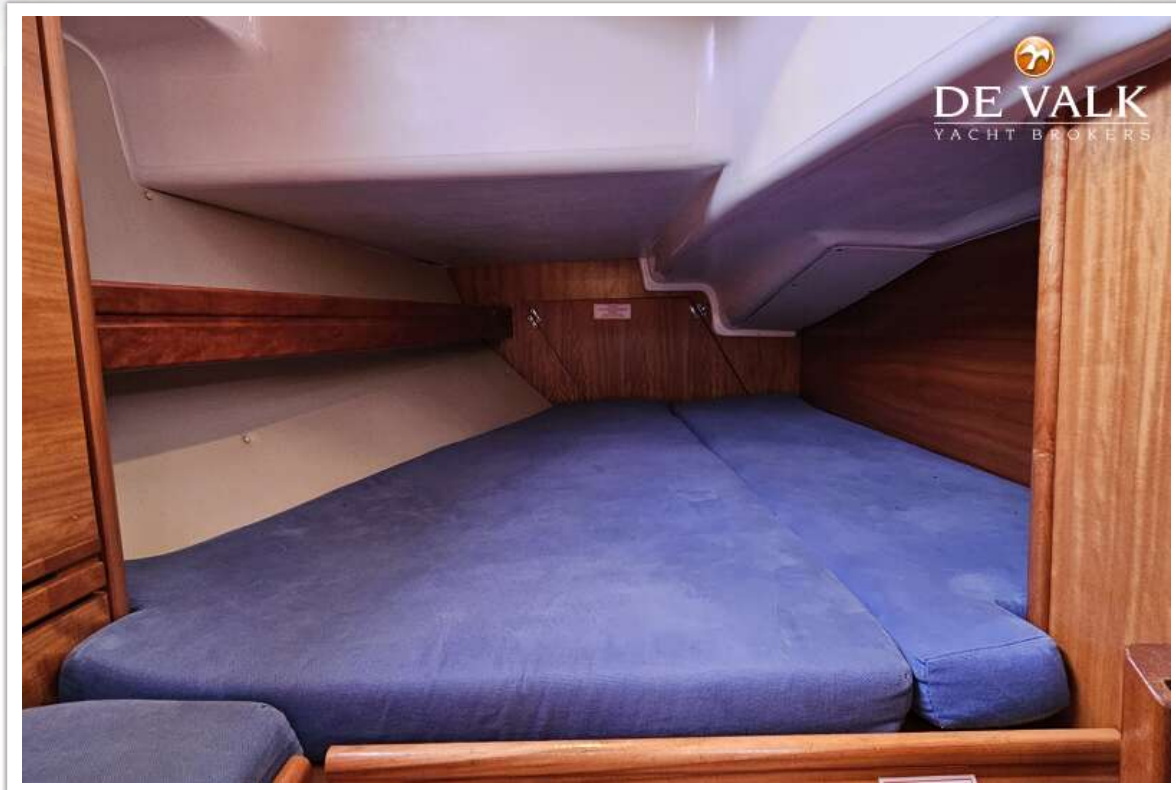
BAVARIA 37 CRUISER



BAVARIA 37 CRUISER



BAVARIA 37 CRUISER



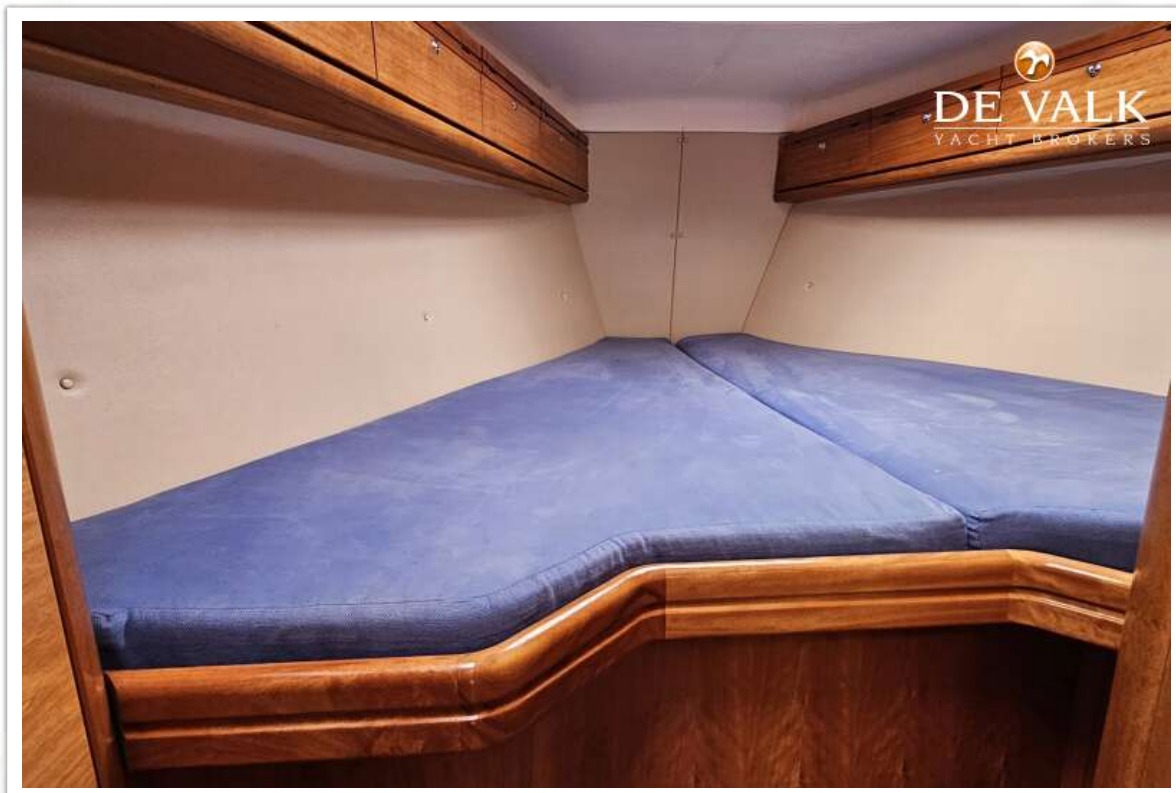
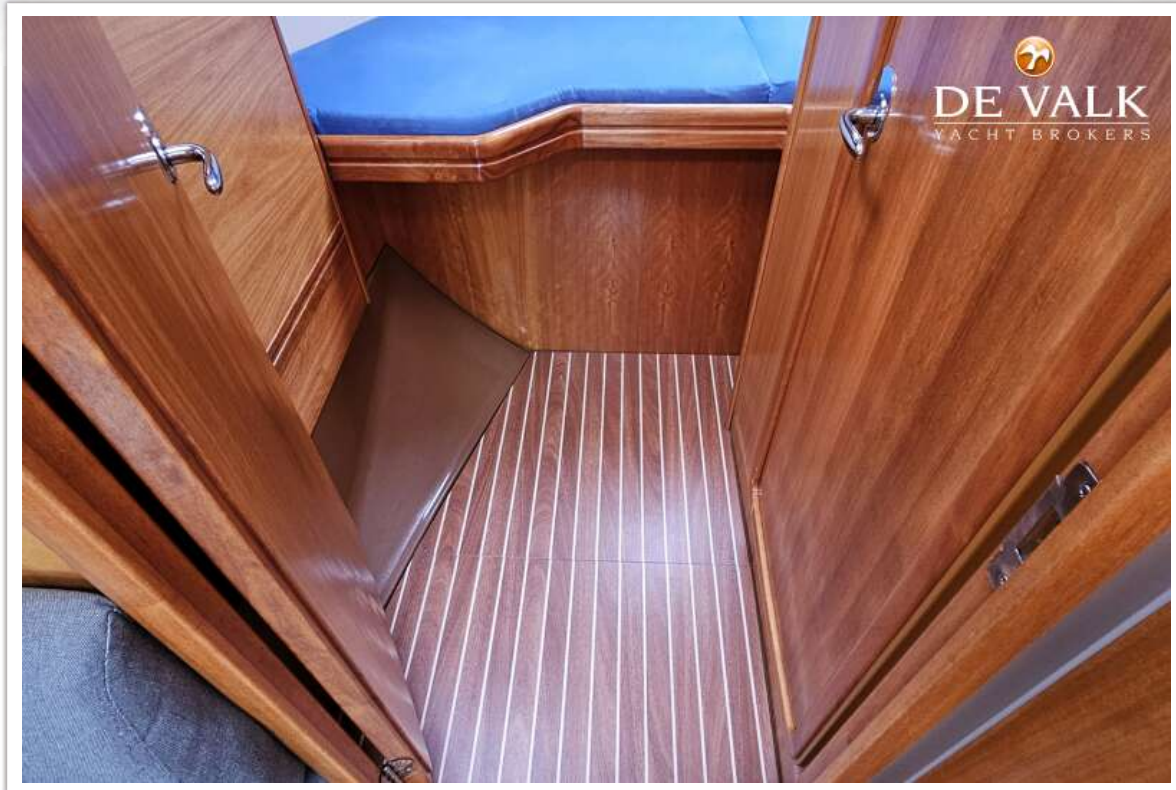
BAVARIA 37 CRUISER



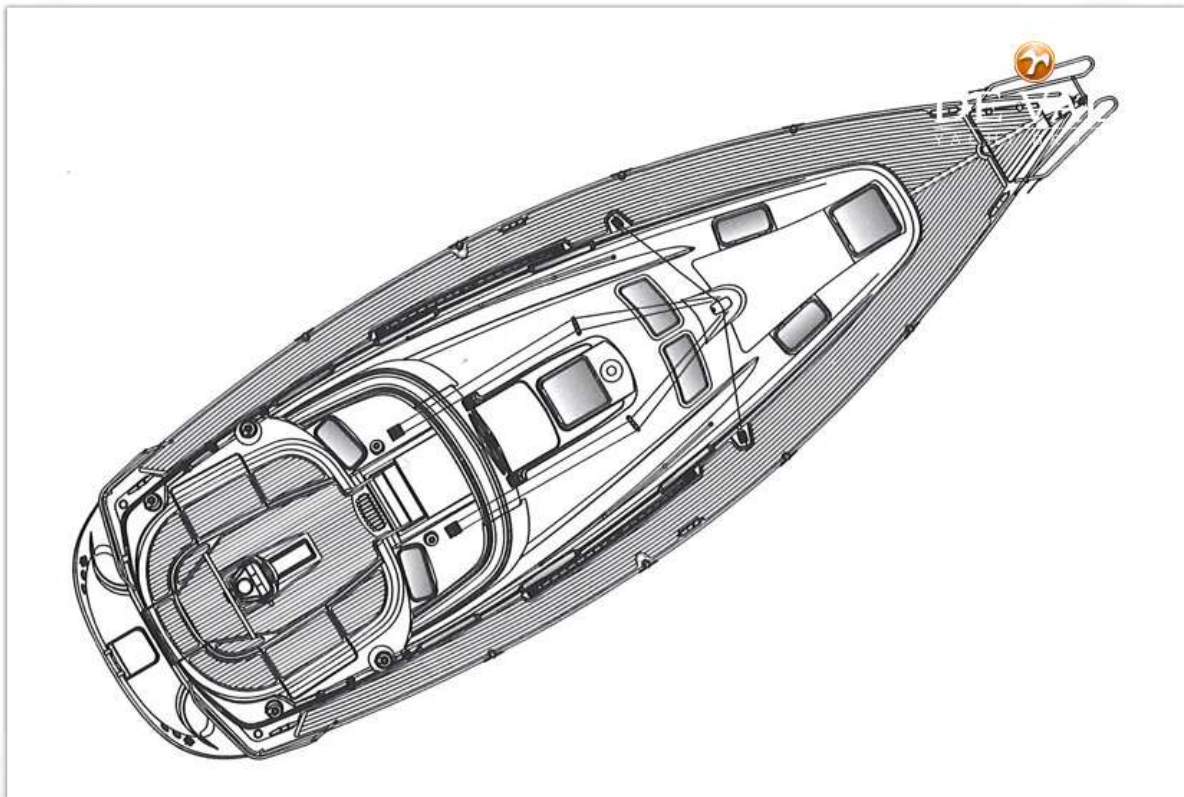
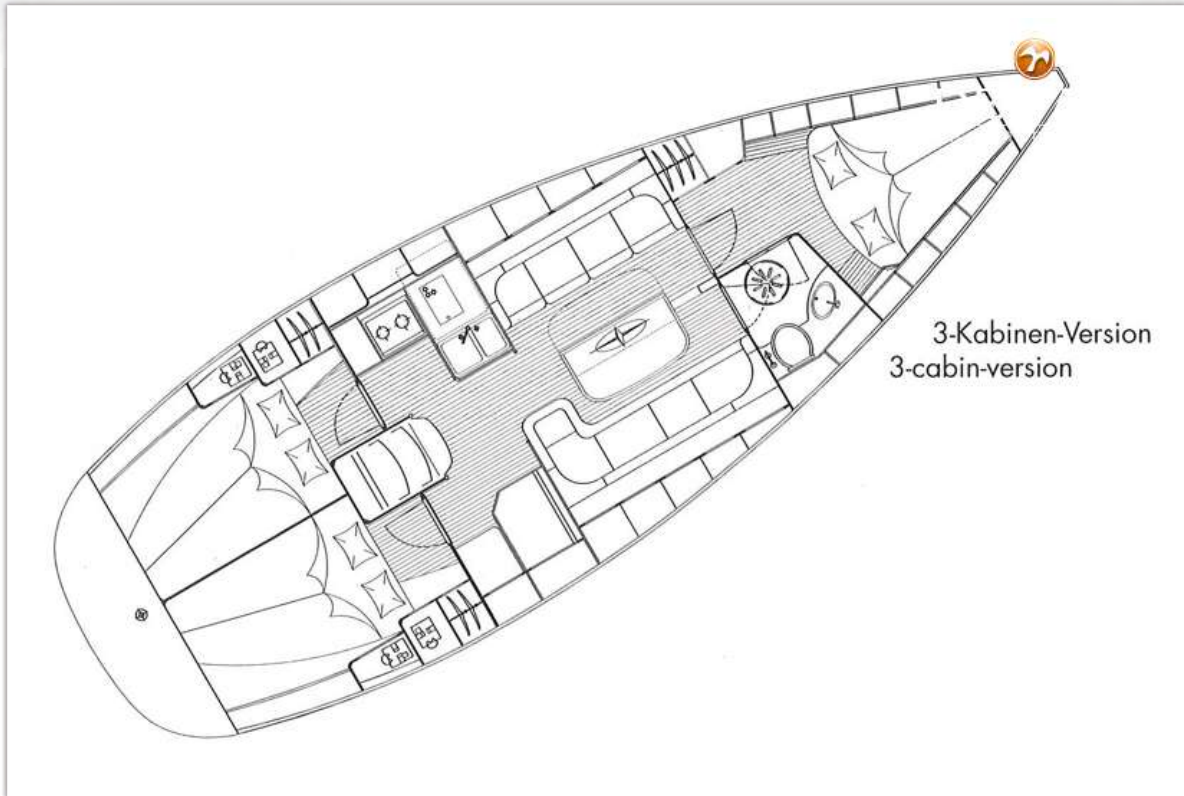
BAVARIA 37 CRUISER



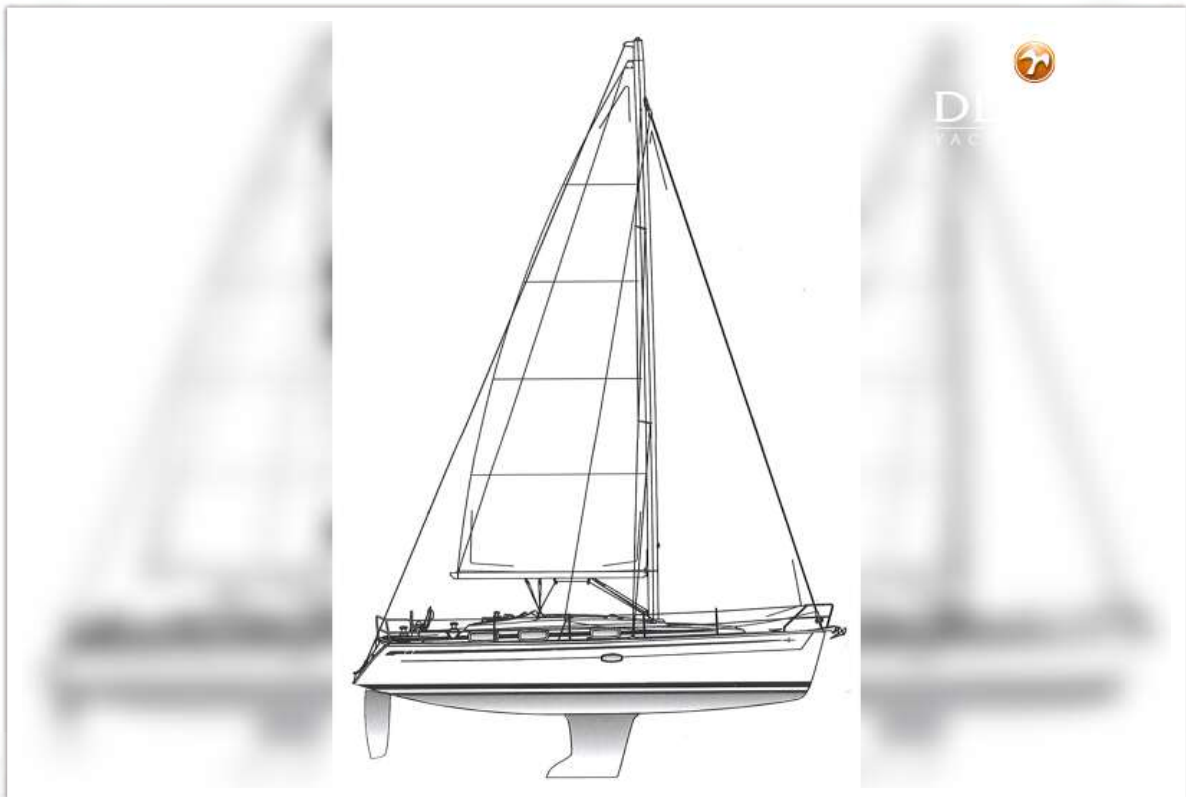
BAVARIA 37 CRUISER



BAVARIA 37 CRUISER



BAVARIA 37 CRUISER



BAVARIA 37 CRUISER

