



DE VALK  
YACHT BROKERS



## SEA FINN 41



DE VALK  
YACHT BROKERS

## KOMMENTARE DES MAKLERS

The Sea Finn 41 seamlessly combines comfort, safety, and craftsmanship in an elegant design. It has been proudly owned by the same family for many years (since 1991), a testament to its reliability and enduring quality. Perfectly suited for sailing at sea, while also offering exceptional comfort for relaxed cruising. An ideal choice for those seeking both style and comfort on the water.

*Arjen Hoeksma*

## TECHNISCHE DATEN

<b>Maße</b>	13.26 x 3.50 x 1.60 (m)	<b>Werft</b>	Kaarina Yachts
<b>Baujahr</b>	1984	<b>Kabinen</b>	2
<b>Material</b>	GFK	<b>Kojen</b>	6
<b>Motor(en)</b>	1 x Perkins 4236 diesel	<b>PS/kW</b>	77.00 (PS), 56.67 (kW)
<b>Verkaufspreis</b>	Reserviert (MwSt. )	<b>Liegeplatz</b>	Kroatien

## KONTAKT

<b>Verkaufsbüro</b>	De Valk Dalmatia	<b>Telefon</b>	+385 (0)218 68003
<b>Adresse</b>	Ul. Velimira Skorpika 22000 Sibenik Croatia	<b>E-Mail</b>	dalmatia@devalk.nl

## HAFTUNGSAUSSCHLUSS

Diese Angaben erfolgen nach bestem Wissen, können jedoch nicht garantiert werden.



## ALLGEMEIN

<b>Modell</b>	SEA FINN 41
<b>Typ</b>	Segelyacht
<b>Rumpflänge (m)</b>	13,26
<b>Wasserlinienlänge (m)</b>	12,18
<b>Breite (m)</b>	3,50
<b>Tiefgang (m)</b>	1,60
<b>Baujahr</b>	1984
<b>Werft</b>	Kaarina Yachts
<b>Land</b>	Finnland
<b>Gewicht (t)</b>	14
<b>Rumpfmateral</b>	GFK
<b>Rumpffarbe</b>	Weiß
<b>Art Kiel</b>	Langkieler
<b>Stossliste</b>	Holz
<b>Deck Finish</b>	Teak
<b>Pflicht Bedeckung</b>	Teak
<b>Antifouling (Jahr)</b>	Every two years
<b>Fenster Einfassung</b>	Aluminium
<b>Fenster Material</b>	Standard Glas
<b>Treibstofftank (Liter)</b>	2x 500 L
<b>Füllstandsanzeige (Treibstofftank)</b>	ja
<b>Trinkwassertank (Liter)</b>	1x 500 L and 1x 80 L
<b>Füllstandsanzeige (Trinkwasser)</b>	ja
<b>Radsteuerung</b>	hydraulik 2x wood

## UNTERKUNFT

<b>Kabinen</b>	2
<b>Kojen</b>	6
<b>Achterdeck</b>	ja
<b>Ruderhaus/Decksalon</b>	ja



Heizung	Zentral Warmwasser
Klima Anlage	ja
Achterkabine	ja
Dinette	ja
Dinette zum umbauen	ja
Arbeitsfläche	Corian
Spülbecken	Edelstahl
Herd	Gas
Gas-Alarm	ja
Kuhlschrank	With freezer compartment
Warmwasser System	220V + Motor Boiler 40 liter 1200W (2023)
Wasserdruck System	elektrisch
Eignerkabine	Doppelbett
Länge Bett (m)	2,50
Kleiderschrank	hängend/Schublad/Regale
Badezimmer	ja
Toilet	gemeinsam
Toilette System	elektrisch
Handwaschbecken	im Badezimmer
Dusche	Outside
Gästekabine 1	Doppelbett
Länge Bett (m)	2,20
Kleiderschrank	Regale und hängend
Waschmaschine	ja

## MASCHINEN

Motoranzahl	1
Marke	Perkins
Typ	4236
PS	77
kW	56.67



<b>Kraftstoffart</b>	Diesel
<b>Motorstunden</b>	5916
<b>Kühlungssystem Motor</b>	indirekte Wärmetauscher
<b>Motor bedienung</b>	Seilzug Kabel
<b>Gewende getriebe</b>	mechanisch
<b>Bugschraube</b>	elektrisch
<b>Exhaust</b>	wassergekühlt
<b>Propeller Typ</b>	fest
<b>Propellerblätter</b>	3
<b>Material Propellerwelle</b>	Edelstahl Renewed 2020
<b>Propellerwelle schmierung</b>	Wasser
<b>Hand Bilgenpumpe</b>	ja
<b>Elektrische Bilgenpumpe</b>	ja
<b>Generator</b>	Nassauspuff
<b>Starterbatterie</b>	1
<b>Versorgungsbatterie</b>	5x 140 Ah (2019)
<b>Batterie Ladegerat</b>	Toyo CS 40A
<b>Umwandler</b>	ja
<b>Landstrom</b>	mit Kabel
<b>Weitere Info</b>	Engine service every 2 years

## NAVIGATION

<b>Kompass</b>	ja
<b>Kompass auf der Flybridge</b>	ja
<b>Elektrisches Kompass</b>	ja
<b>Tiefenanzeige</b>	ja
<b>Logge</b>	ja
<b>Windlupe anzeige</b>	ja
<b>Autopilot</b>	ja
<b>Suchscheinwerfer</b>	ja



## AUSRÜSTUNG

Kuchenbude	ja
Bimini	2018
Winterplane	ja
Cockpit Tisch	ja
Cockpit Sessel	ja
Badeplattform	ja
Badeleiter	Holz
Gangway	ja
Heckdusche	ja
Anker	With electrical winch
Ankerkette	100 meter stainless steel
Beiboot	No
Davits	Edelstahl
Davits bedienung	elektrisch
See Reling	Stainless steel with wood
Zupackenschiene (aufbauten)	Holz
Seiten-Einstieg Seereling	2x wood
Rettungsboje	ja
Scheibenwischer	ja
Horn	elektrisch
Fenderkissen	ja
Festmacher	ja
Reserve Teilen	ja
Uhr - Barometer	ja

## RIGG

Rig	Ketsch
Marke Mast	Seldén
Material Mast	Aluminium
Mastlege Vorrichtung	ja



<b>Großsegel</b>	ja
<b>Besan</b>	ja
<b>Genua</b>	ja
<b>Blister</b>	ja
<b>Reff Vorrichtung</b>	Rollgross im Baum
<b>Achterstag Spanner</b>	mechanisch
<b>Primare Schot Winschen</b>	ja





# SEA FINN 41





# SEA FINN 41

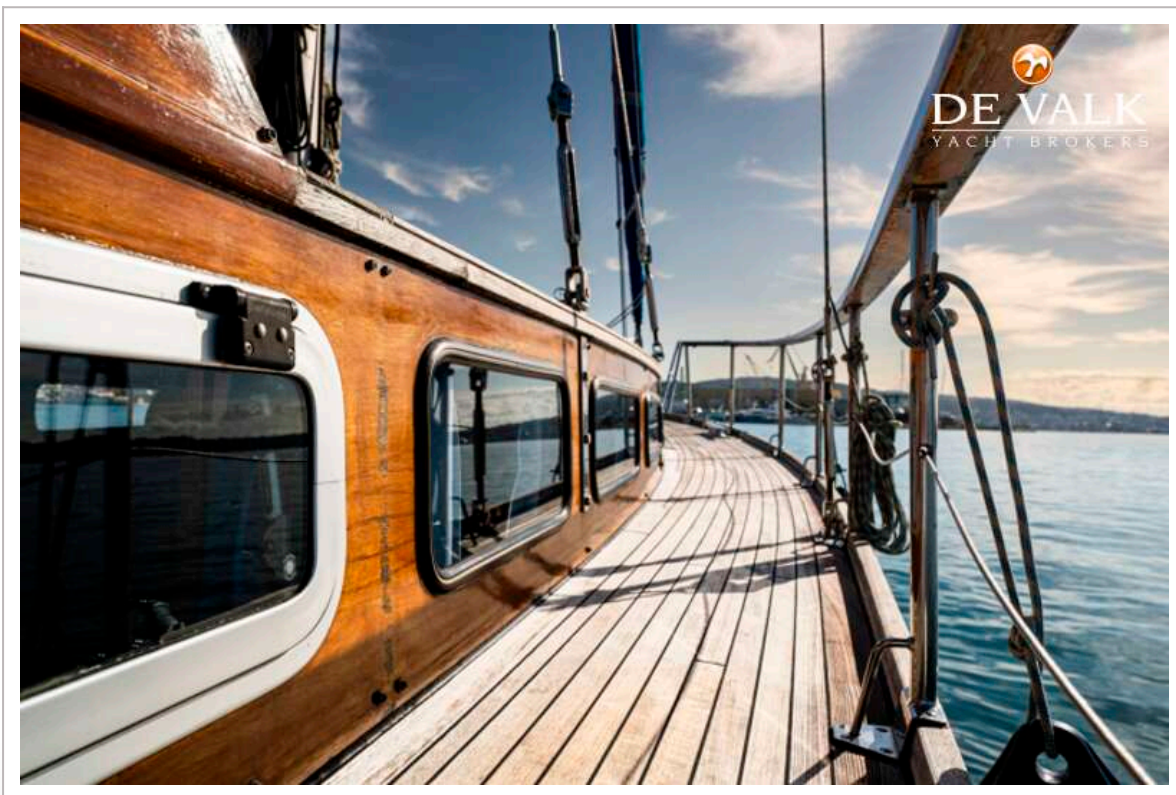


# SEA FINN 41





# SEA FINN 41



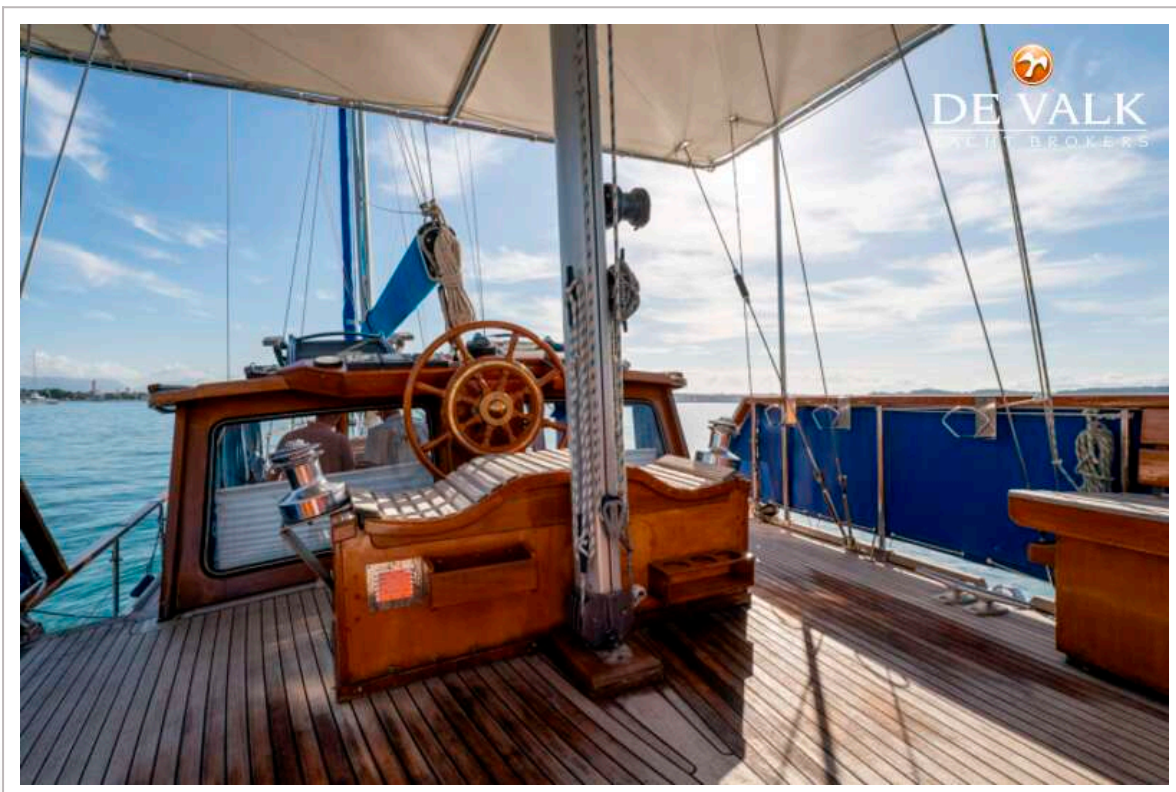


# SEA FINN 41



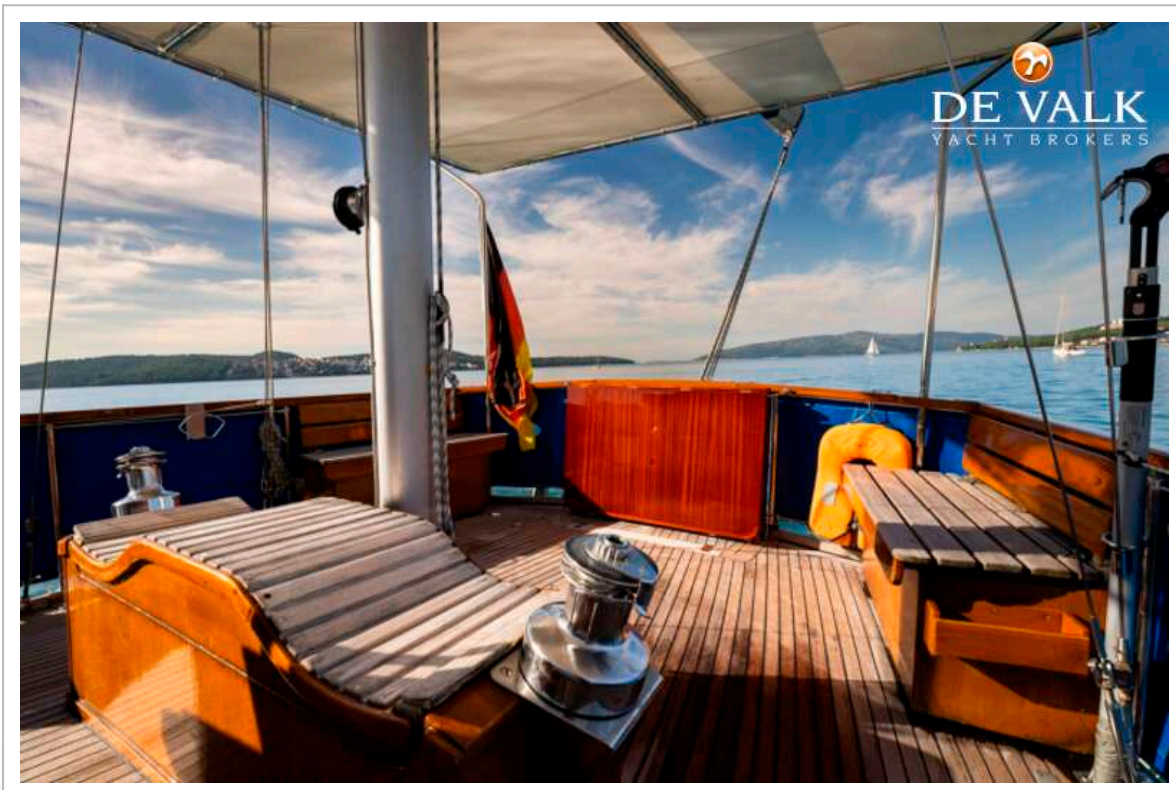


# SEA FINN 41



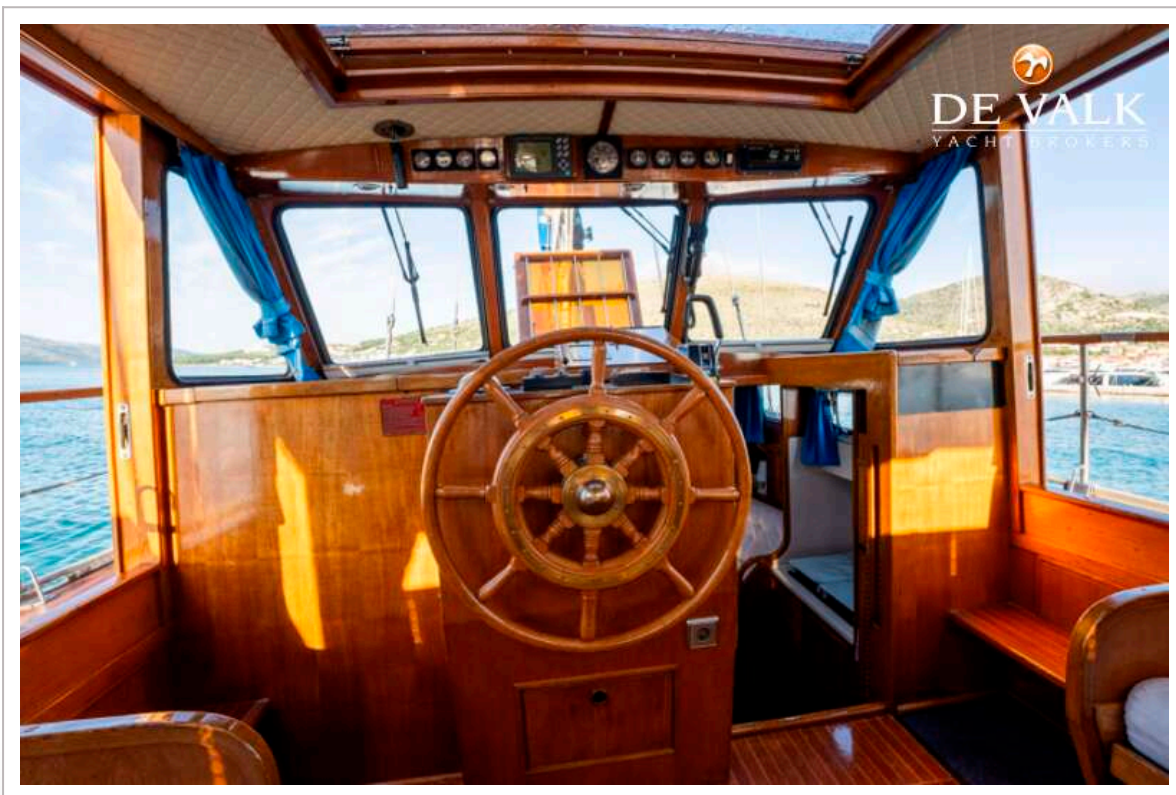
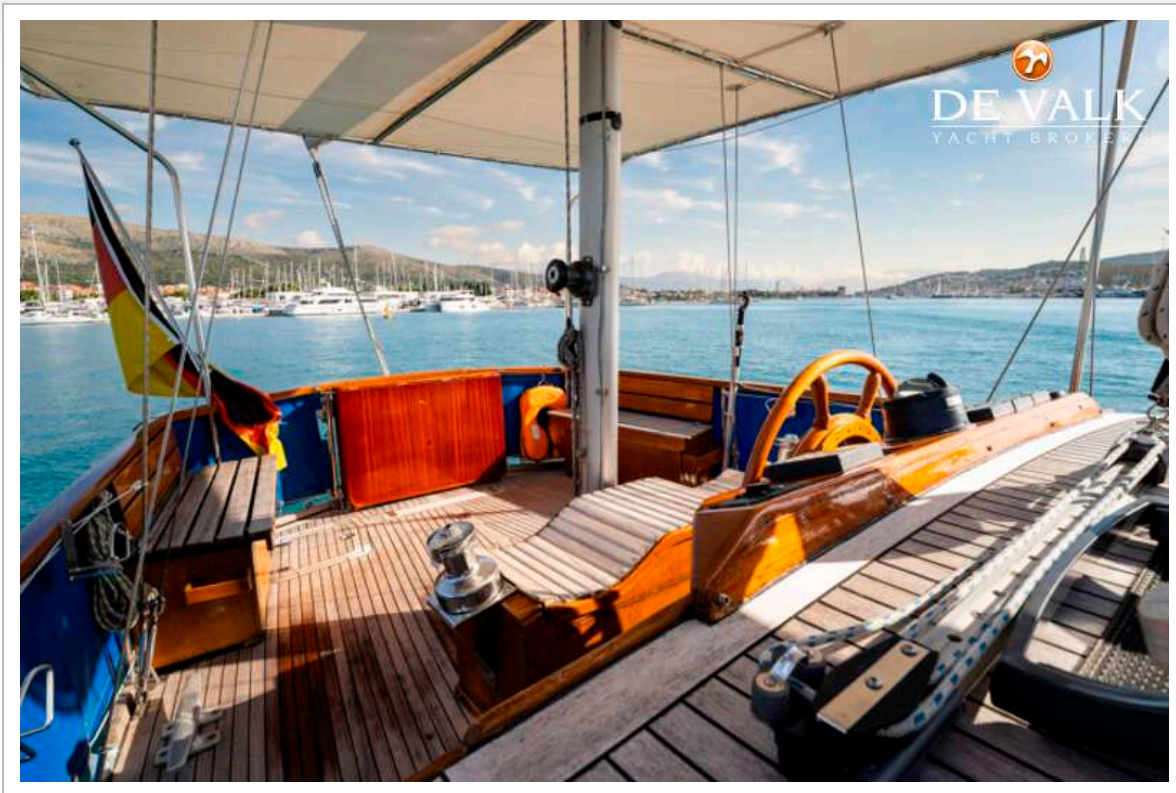


# SEA FINN 41



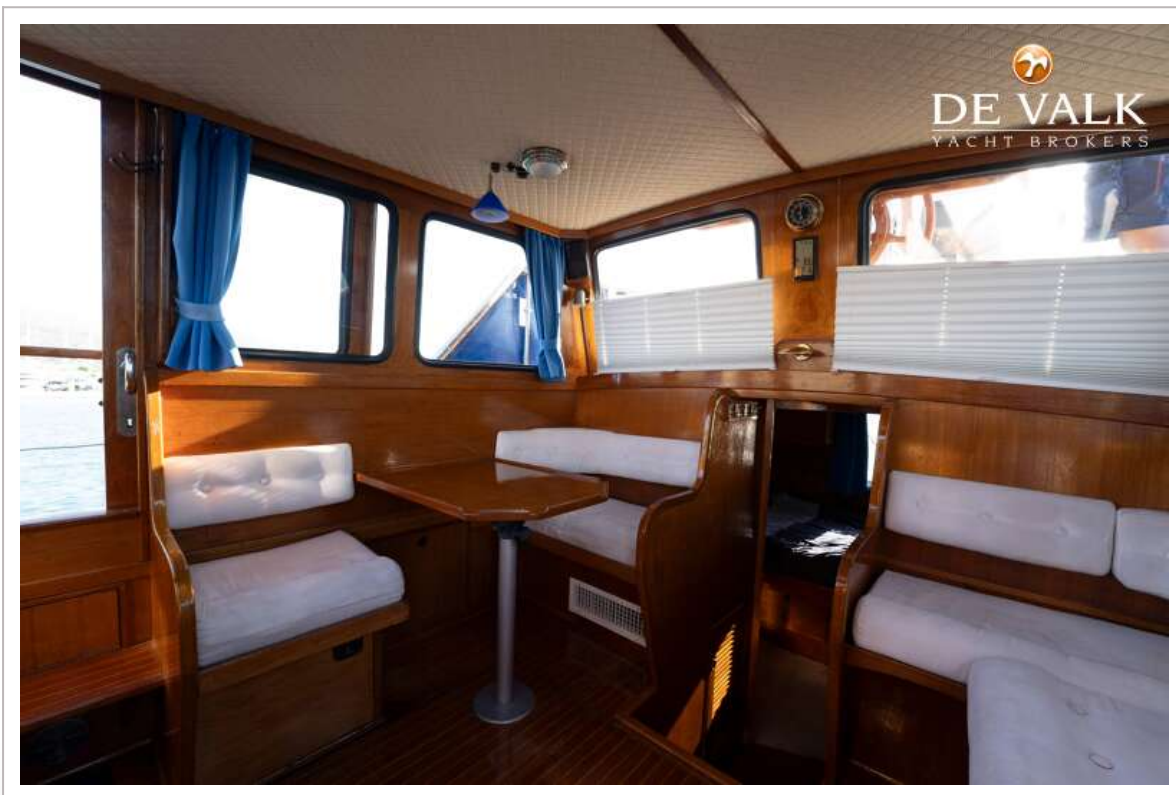


# SEA FINN 41

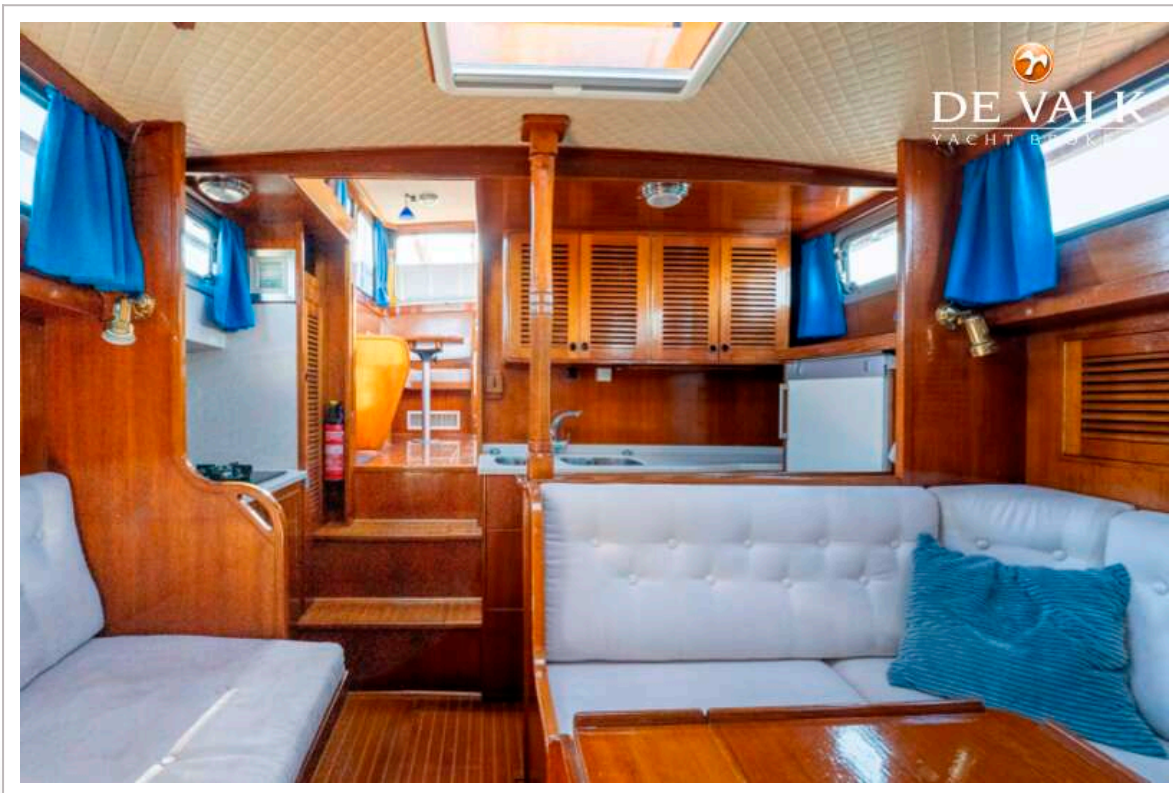
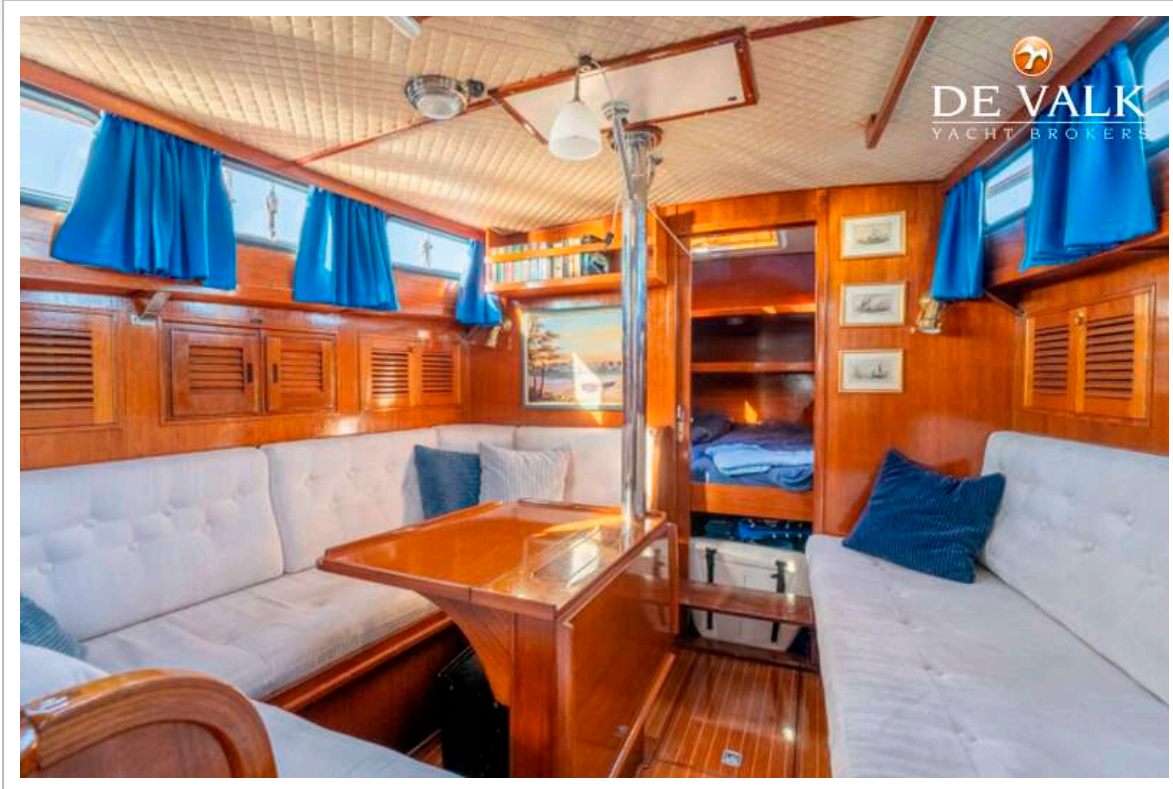




# SEA FINN 41

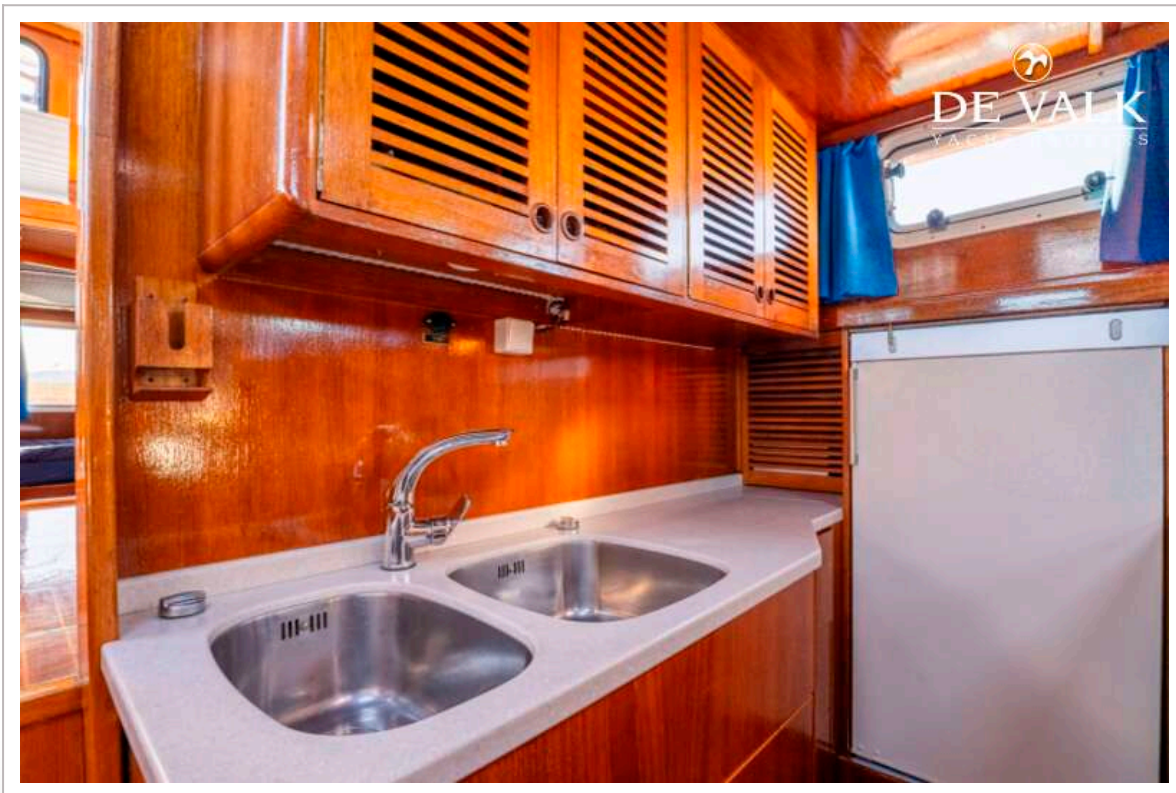


# SEA FINN 41





# SEA FINN 41

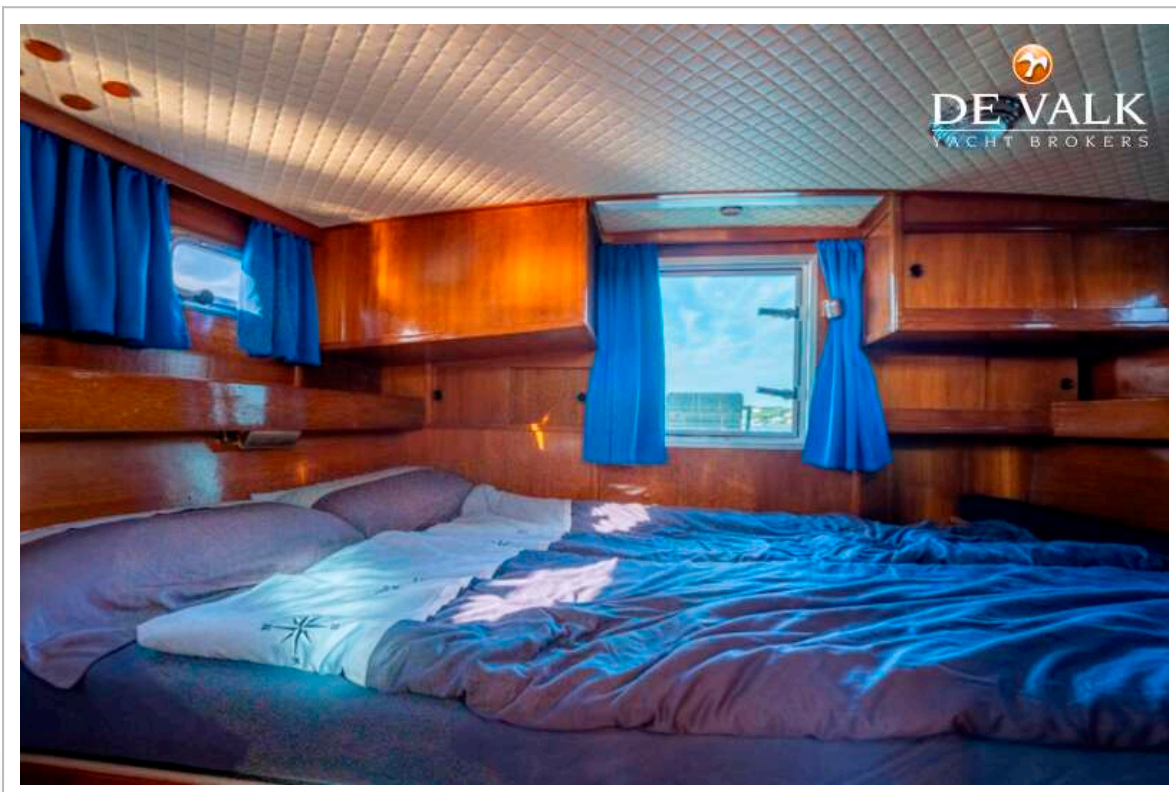
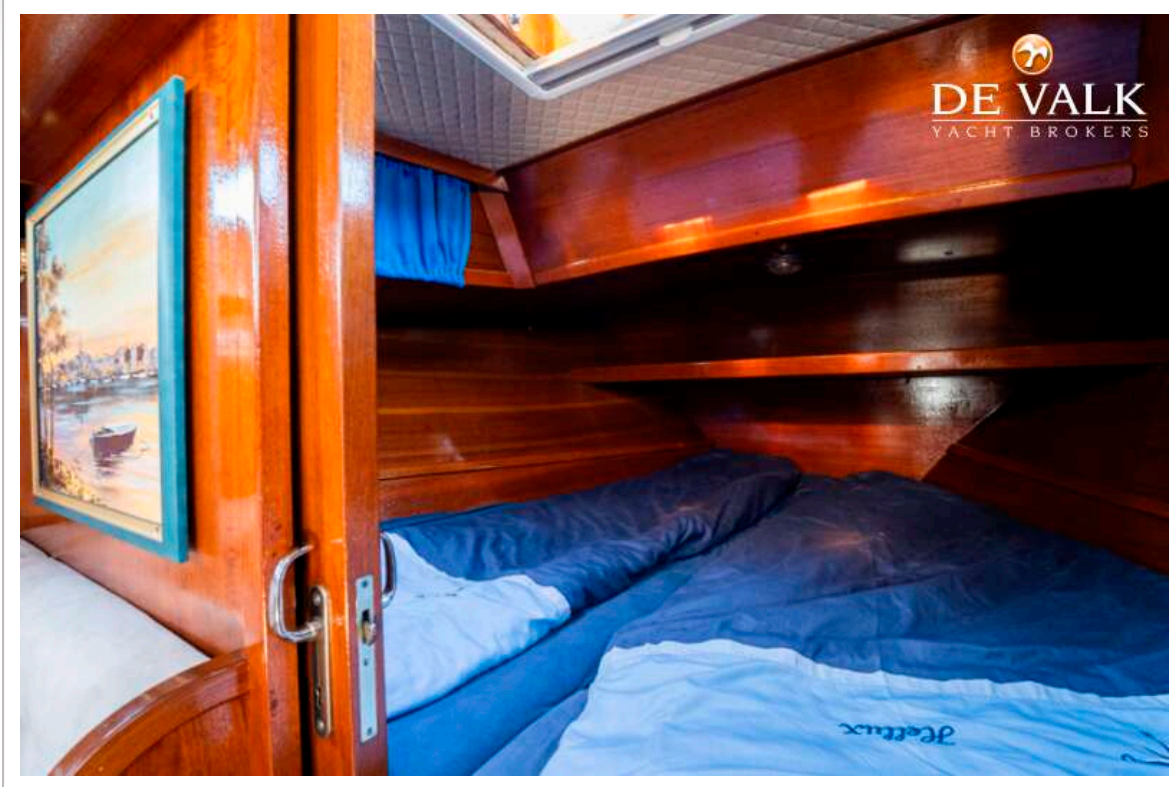


# SEA FINN 41





# SEA FINN 41





# SEA FINN 41

