



DE VALK
YACHT BROKERS



ONE OFF MOTORSAILER



DE VALK
YACHT BROKERS

ONE OFF MOTORSAILER

KOMMENTARE DES MAKLERS

Dekker One Off "Eye of the Wind", the built started in 1992 and was completed in 1998 and is done by craftsman. Solid wooden details, a lot stainless steel, well equipped. The current, second owner kept "Eye of the wind in a very good condition, mostly ashore during the winter period, many upgrades, Mostly moored on fresh water. Viewing possible by appointment.

Reinier van der Wolf

TECHNISCHE DATEN

Maße	13.30 x 3.75 x 1.60 (m)	Werft	Scheepswerf Aalsmeer
Baujahr	1992	Kabinen	2
Material	GFK	Kojen	5
Motor(en)	1 x Ford 2715E diesel	PS/kW	120.00 (PS), 88.32 (kW)
Angebotspreis	€ 99.000 (MwSt. Bezahlt)	Liegeplatz	beim Verkaufsbüro

KONTAKT

Verkaufsbüro	De Valk Monnickendam B.V.	Telefon	+31 (0)299 65 63 50
Adresse	Hoogedijk 6 1145 PM Katwoude NL	E-Mail	monnickendam@devalk.nl

HAFTUNGSAUSSCHLUSS

Diese Angaben erfolgen nach bestem Wissen, können jedoch nicht garantiert werden.



ONE OFF MOTORSAILER

ALLGEMEIN

Modell	ONE OFF MOTORSAILER
Typ	Segelyacht
Rumpflänge (m)	13,30
Breite (m)	3,75
Tiefgang (m)	1,60
Baujahr	1992
Lancierung	Launched in 1998
Werft	Scheepswerf Aalsmeer
Land	Niederlande
Ballast (Ton)	Blei in GFK 3 tonnes
Rumpfmateral	GFK
Rumpffarbe	Weiß
Rumpfform	S-Spant
Art Kiel	Langkieler
Material Aufbauten	Ply wood + teak
Stossliste	Edelstahl
Deckmaterial	Ply wood
Deck Finish	Teak Complete teak deck refit 2019 at Klerk Yacht Service
Deck Finish Aufbauten	gemalt
Pflicht Bedeckung	Teak
Antifouling (Jahr)	2024
Fenster Einfassung	Aluminium
Fenster Material	Sicherheitsglas
Decksluke	ja
Bullauge	ja
Radar Träger	Stainless steel radar pole
Treibstofftank (Liter)	A total of approx. 450 litre
Füllstandsanzeige (Treibstofftank)	ja
Trinkwassertank (Liter)	A total of approx. 800 litre
Füllstandsanzeige (Trinkwasser)	ja



ONE OFF MOTORSAILER

Fäkaelien Tank (Liter)	Approx. 100 litre
Füllstandsanzeige (Fakaelientank)	One level indicator defect, new indicator on board need to be placed
Grauwassertank (Liter)	Approx. 110 litre
Füllstandsanzeige (Grauwasser)	ja
Radsteuerung	hydraulik

UNTERKUNFT

Kabinen	2
Kojen	5
Innen	Classic solid wood interior
Einteilung	Two single berths in front, bathroom (shower, washbowl, toilet), corridor with single/double berth, wheel position with settee, aft cabin with galley and round seat.
Fussboden	Holz
Offenen Cockpit	Center cockpit
Achterdeck	ja
Heizung	Diesel Heißluft Webasto Air Top Evo 5500 (2010)
Dinette	In the aft cabin
Dinette zum umbauen	Two single berths
Kombüse	ja
Arbeitsfläche	Edelstahl
Spülbecken	Double sink
Herd	Gas Gimeg 4 burner
Dunstabsauge	Atag
Mikrowelle	ja
Mikrowelle/Backofen Kombi	HE Microwave
Kuhlschrank	Large fridge with freezing compartment
Warmwasser System	Isothemp Slim boiler 15 litre
Wasserdruck System	elektrisch Jabsco Par-Max 3.5
Eignerkabine	Zwei Einzelbetten
Kleiderschrank	ja



Badezimmer	getrennt
Toilet	ja
Toilette System	elektrisch
Handwaschbecken	ja
Dusche	ja
Gästekabine 1	Single/ double berth in the corridor

MASCHINEN

Motoranzahl	1
Marke	Ford
Typ	2715E
PS	120
kW	88.32
Kraftstoffart	Diesel
Überholung im Jahr	2007, by Motoren Revisie De Schiffart B.V.
Kühlungssystem Motor	indirekte Wärmetauscher There are two separate water inlets for the main engine
Antrieb	Schraubenwelle
Gewende getriebe	Velvet
Motorsteuerung	Seilzug Kabel Morse MT2
Bugschraube	elektrisch Sidepower
Exhaust	wassergekühlt
Propeller Typ	fest
Propellerblätter	3 blades
Propellerwelle schmierung	Fett
Elektrische Bilgenpumpe	Two separate electric bilge pumps for a separate area each
Starterbatterie	1 x 12V
Versorgungsbatterie	2 Sportline batteries for 24v, 1 battery for 12V
Batterie Monitor	Victron BMV-6005 monitor and Victron BMV-6025 monitor
Batterie Ladegerät	Sterling 24/12V, Sterling 12/20A
Umwandler	Victron Inverter 24/350W



ONE OFF MOTORSAILER

Batterie Ladegerat/Umwandler	Victron Phoenix Multiplus 24/1600-40
Wind generator	Superwind
Solar panele	Mounted on the davits
Landstrom	mit Kabel
Trenn transformator	Sterling Zinc saver / Galvanic isolator 30 AMP max
Weitere Info	1 x 12V alternator, 1 x 24V alternator
Weitere Info	Engine room blower
Weitere Info	Racor Fuelfilter

NAVIGATION

Tiefenanziege/Logge	Raymarine ST60
Windlupe anzeige	Raymarine ST60
UKW	Nordstar Explorer 710
Autopilot	Cetrek Pilot 730
Radar	Navico broadband 4G radar
Radar/GPS/Plotter	Lowrance HDS-10
Wetter Empfänger	Bresser Weather station
AIS Transponder	AIT 2000, Class B
Radio Empfänger	FMD25 Fastnet Radio Marine Decoder with Activ antenna AA-15

AUSRÜSTUNG

Feste Fenster	ja
Kuchenbude	New cockpit cover (2021)
Sonnenschirm	4 poles and sun awing
Winterplane	ja
Cockpit Sessel	Two chairs fixed on the aftdeck another two chairs are stored in the cockpit
Badeplattform	Stainless steel / teak bathing platform
Anker	Galvanized anchor
Ankerkette	Galvanized chain



ONE OFF MOTORSAILER

Ankerwinde	elektrisch
Deckwasche	ja
Davits	Edelstahl
Davits bedienung	handbetrieb
See Reling	Edelstahl
Scheibenwischer	2x
Horn	Yes, and with automatic programmable fog horn
Radar Reflektor	Echomax Active-XS activ radar reflector (2012)
Fenderkissen	ja
Festmacher	ja
TV	With manual lifting system
TV-Empfänger	Raymarine 33STV TV antenne generation III (2019)
Uhr - Barometer	Plastimo clock and separate barometer
Feuerloscher	ja

RIGG

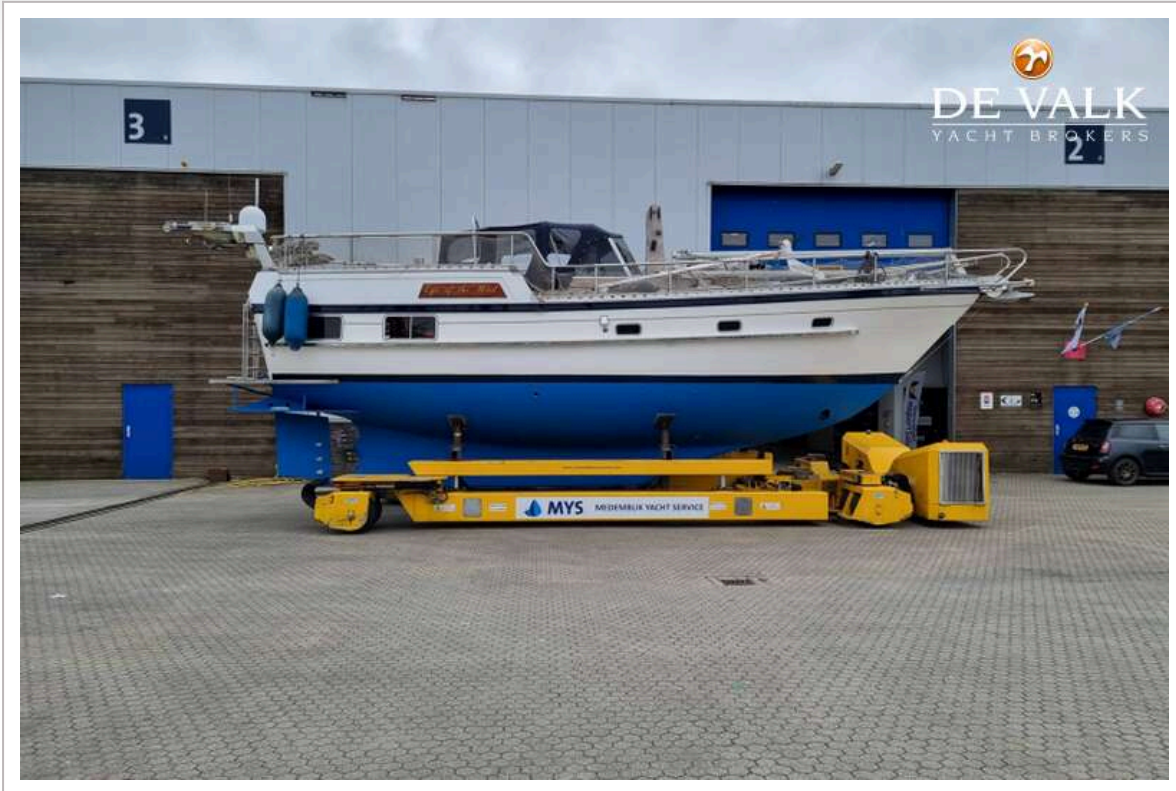
Rig	Sloop
Stehendes Gut	Drahtseil
Material Mast	Aluminium
Salings	1x
Mastlege Vorrichtung	Electric mast lowering system
Großsegel	ja
Rollgroß Anlage	ja
Kutter Stag	ja
Rollreffanlage	ja
Gennaker	The UV strip need to be replaced
Reff Vorrichtung	Rollgross im Mast
Wunsch Schonbezug	ja
Weitere Info	ja



ONE OFF MOTORSAILER



ONE OFF MOTORSAILER



ONE OFF MOTORSAILER



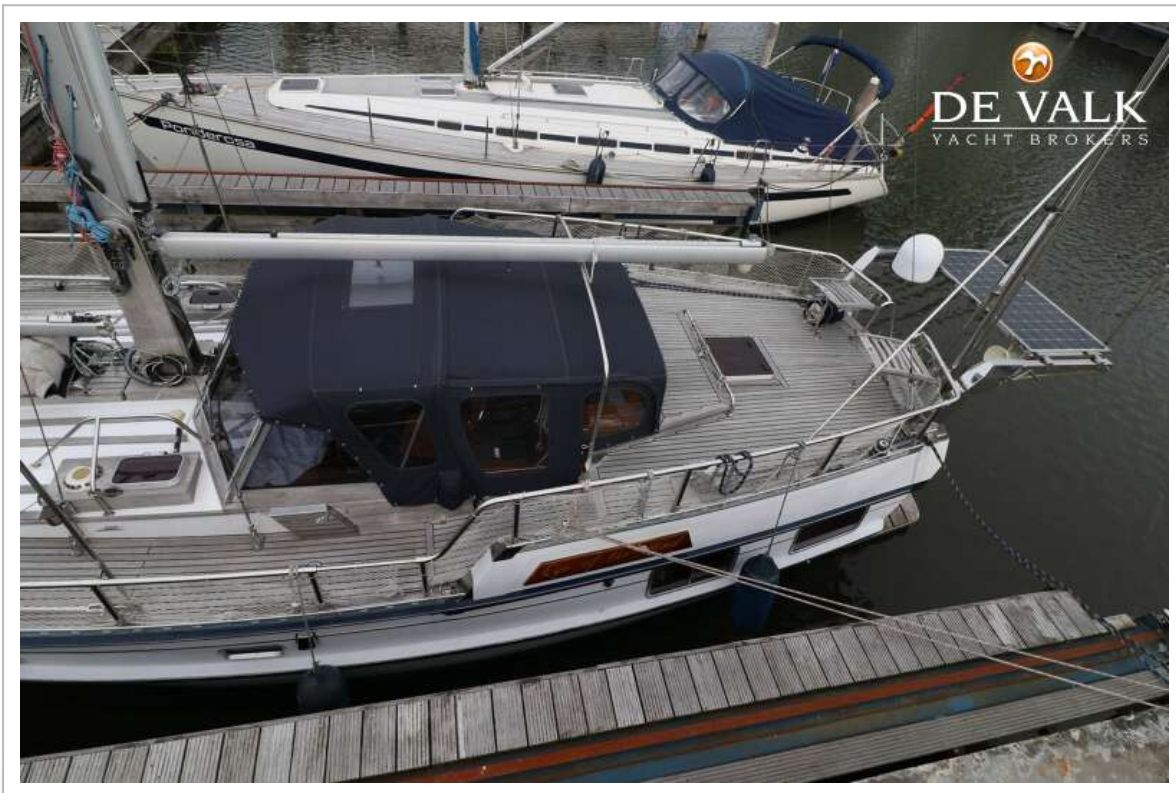
ONE OFF MOTORSAILER



ONE OFF MOTORSAILER



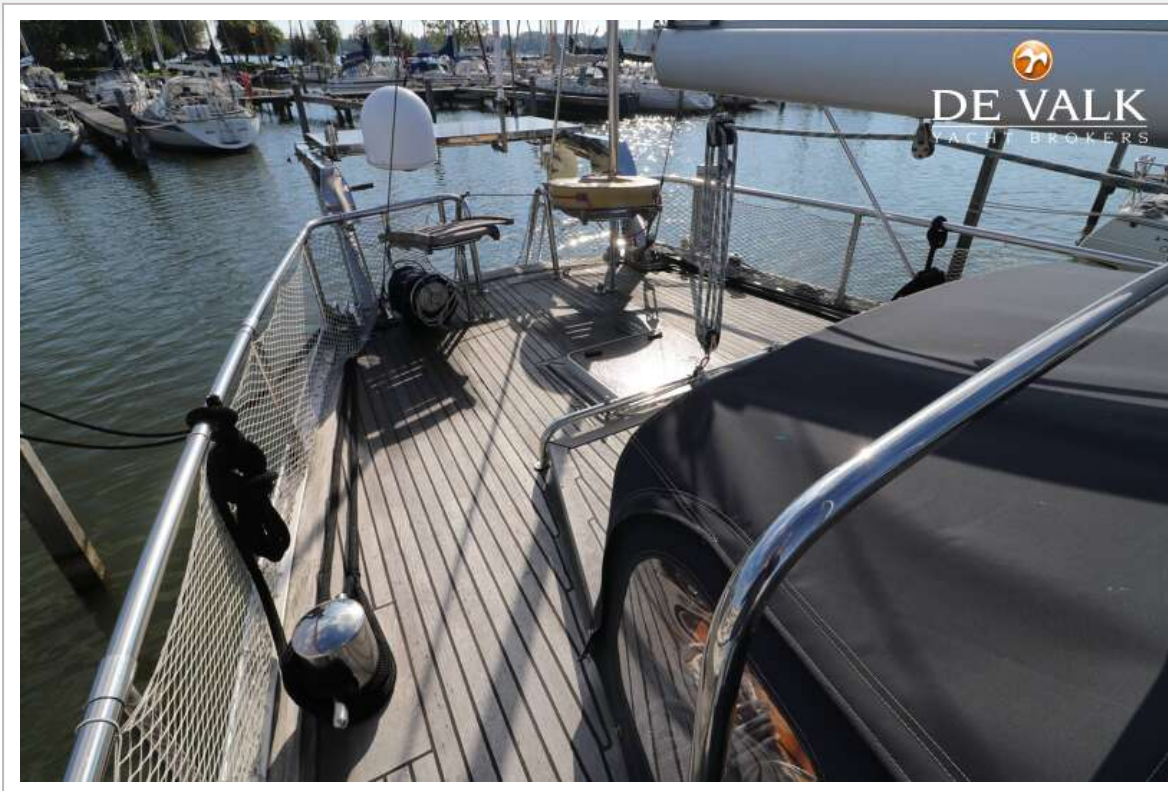
ONE OFF MOTORSAILER



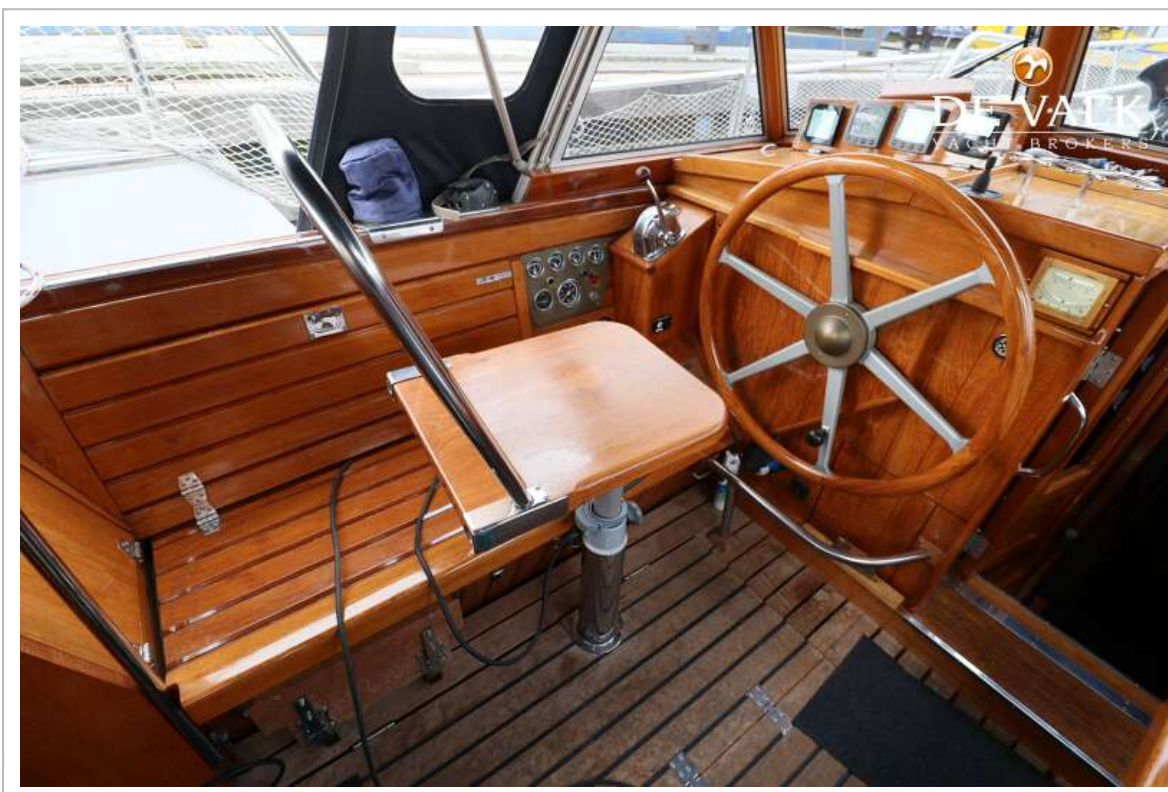
ONE OFF MOTORSAILER



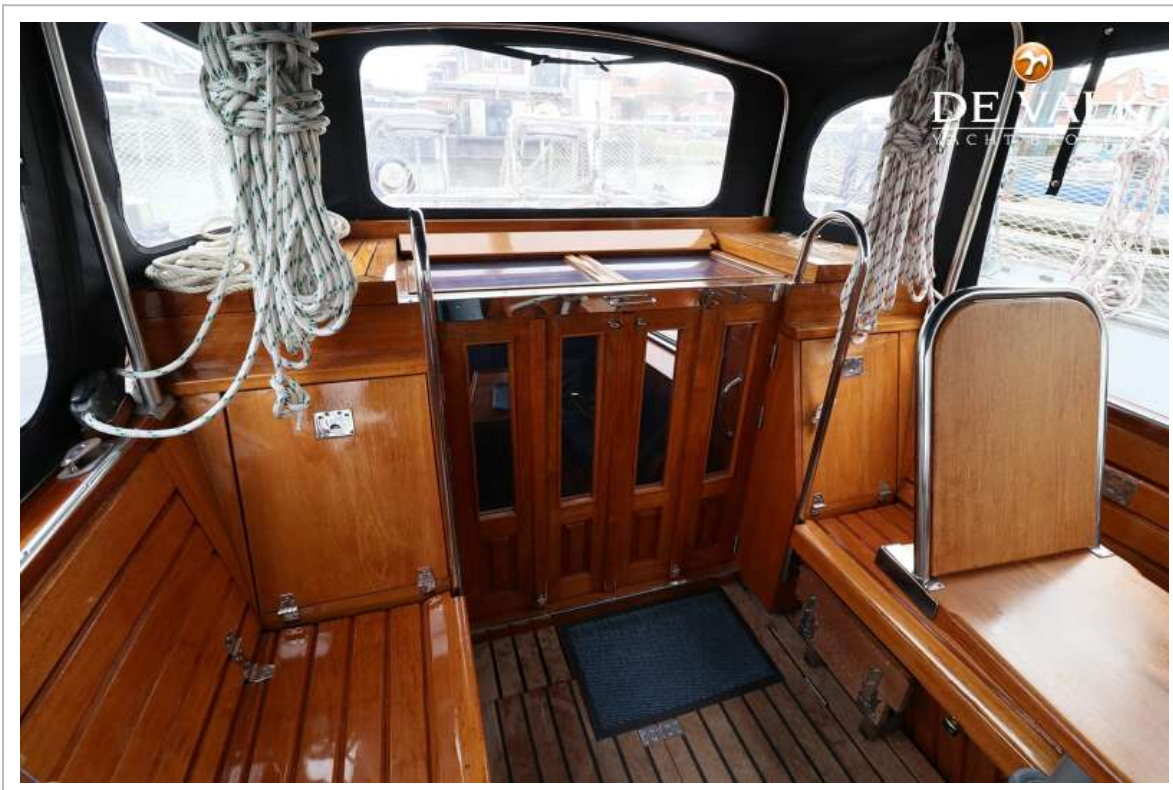
ONE OFF MOTORSAILER



ONE OFF MOTORSAILER



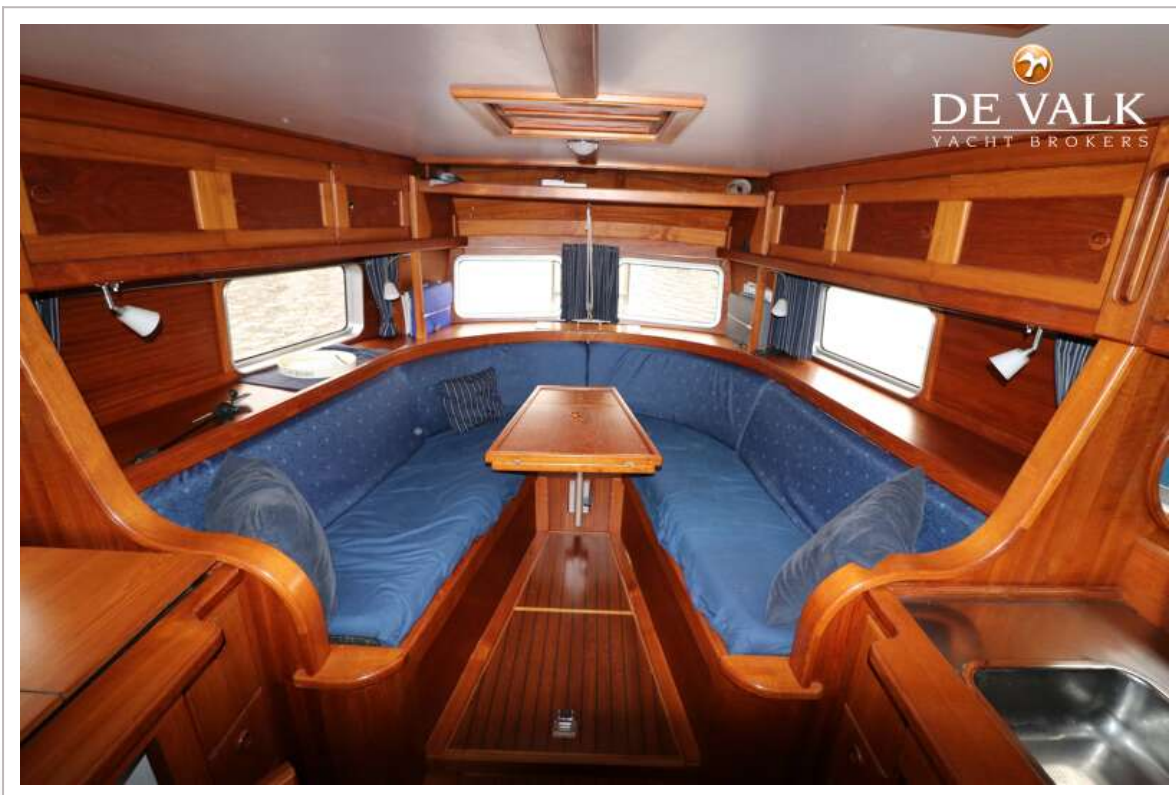
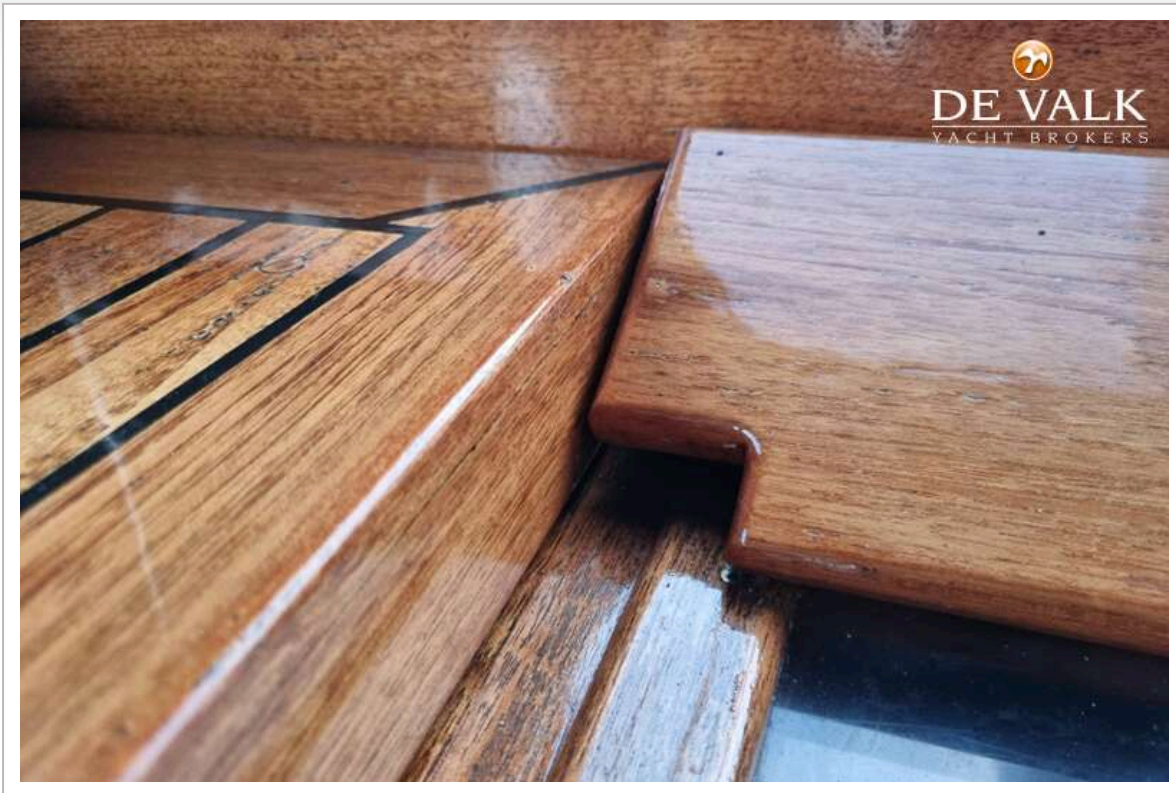
ONE OFF MOTORSAILER



ONE OFF MOTORSAILER



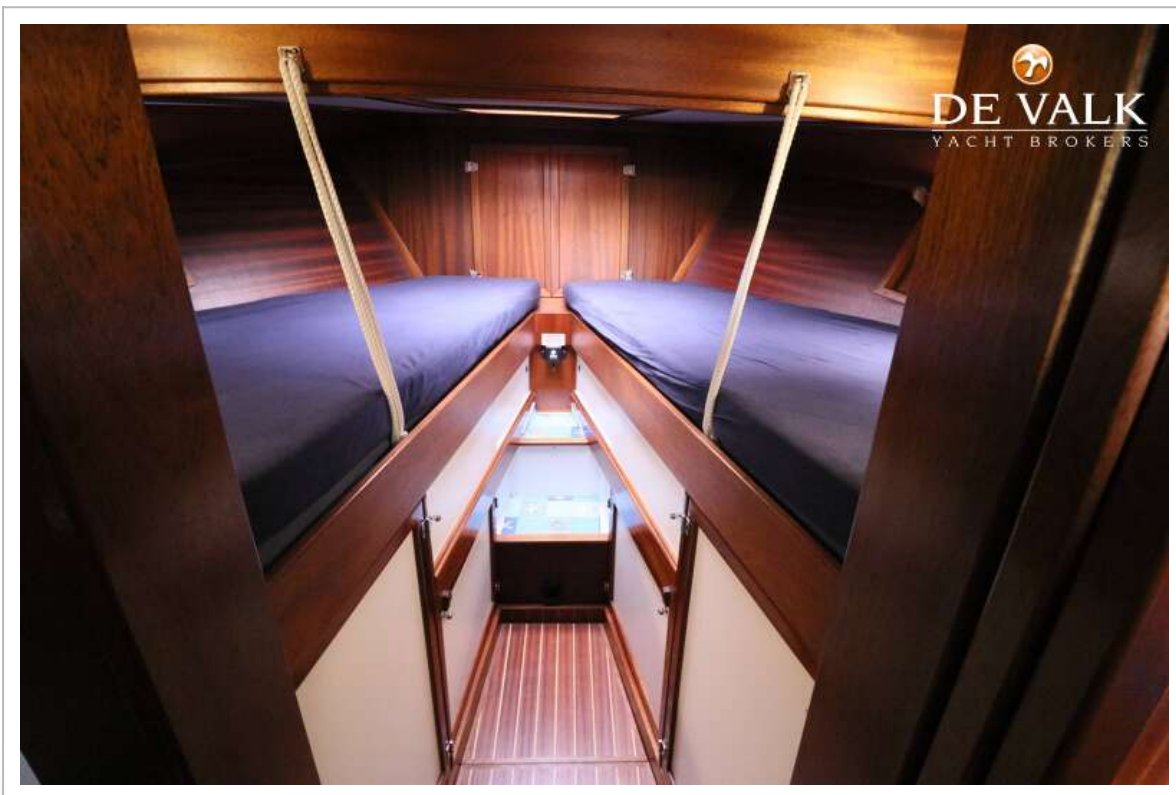
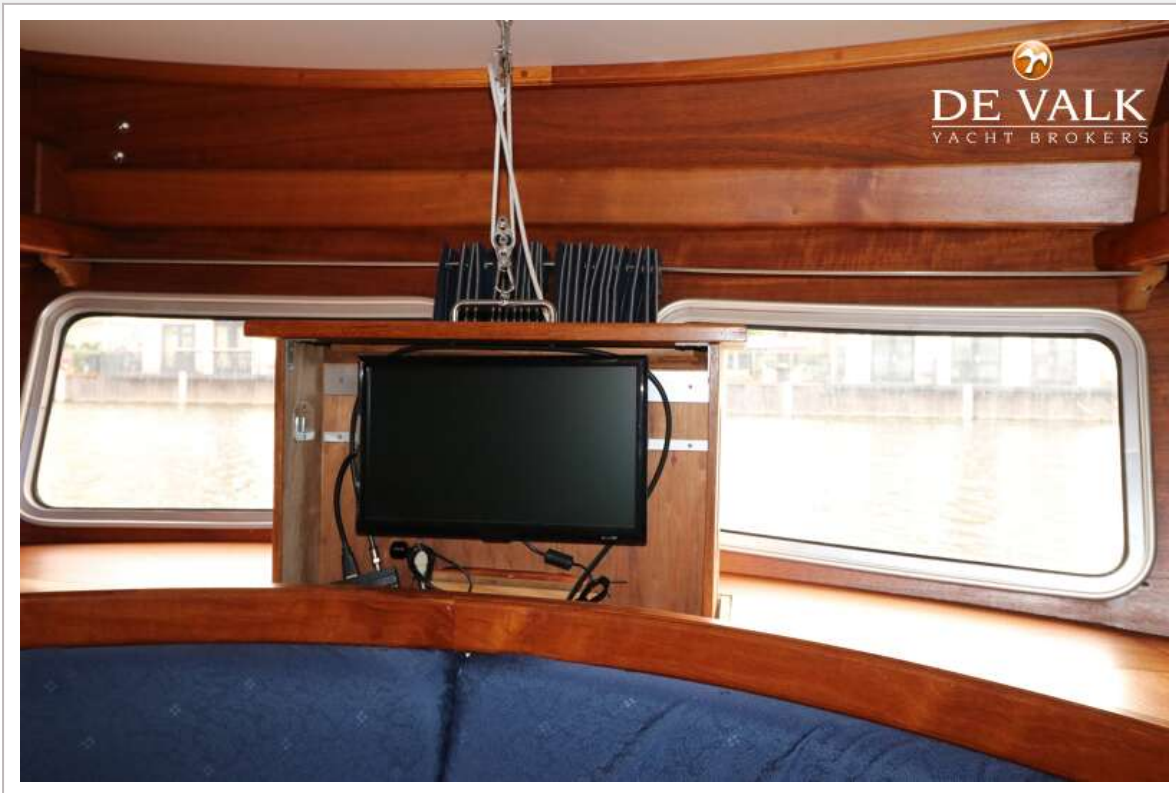
ONE OFF MOTORSAILER



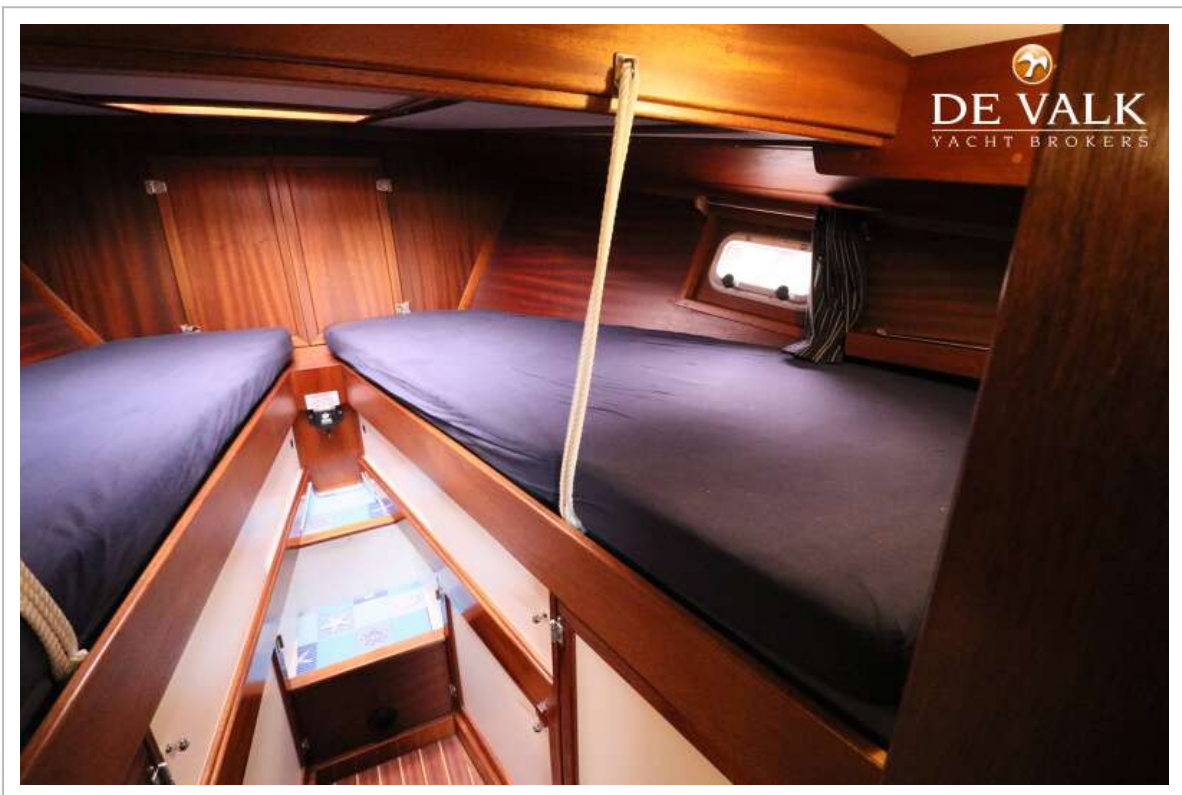
ONE OFF MOTORSAILER



ONE OFF MOTORSAILER



ONE OFF MOTORSAILER



ONE OFF MOTORSAILER



ONE OFF MOTORSAILER

