



DE VALK
YACHT BROKERS



BENETEAU OCEANIS 48



DE VALK
YACHT BROKERS

KOMMENTARE DES MAKLERS

This beautiful Beneteau Oceanis 48 (2012) is a real eye-catcher, with a robust design and luxurious finish. Thanks to her 2 careful owners since new, she is in excellent condition and offers ultimate comfort for long sailing trips. Spacious and stylish interior, perfect for both relaxation and living space. The Beneteau Oceanis 48 is ideal for sailors looking for performance as well as luxury. With modern technologies, aircon, generator and solid motorisation, this is a reliable and safe choice for adventures at sea. An opportunity not to be missed! Spanish matricula paid.

Willem Koopmans

TECHNISCHE DATEN

Maße	14.60 x 4.74 x 2.15 (m)	Werft	Chantiers Beneteau
Baujahr	2012	Kabinen	3
Material	GFK	Kojen	6
Motor(en)	1 x Yanmar 4JH4-TE diesel	PS/kW	75.00 (PS), 55.20 (kW)
Angebotspreis	€ 259.000 (MwSt. Bezahlt)	Liegeplatz	contact sales office

KONTAKT

Verkaufsbüro	De Valk Costa Blanca	Telefon	+34 96 50 21 569
Adresse	Costa Blanca Region 03730 Javea Alicante ES	E-Mail	costablanca@devalk.nl

HAFTUNGSAUSSCHLUSS

Diese Angaben erfolgen nach bestem Wissen, können jedoch nicht garantiert werden.



ALLGEMEIN

Modell	BENETEAU OCEANIS 48
Typ	Segelyacht
Rumpflänge (m)	14,60
Wasserlinienlänge (m)	13,10
Breite (m)	4,74
Tiefgang (m)	2,15
Durchfahrtshöhe (m)	23,00
Durchfahrtshöhe min (m)	21,30
Baujahr	2012
Lancierung	2012
Werft	Chantiers Beneteau
Land	Frankreich
Entwerfer	Berret Racoupeau/Nauta Design
Gewicht (t)	13,3
CE Norm	A
Rumpfmateriale	GFK
Rumpffarbe	gebrochenes Weiß
Rumpfform	Rundspant
Art Kiel	Flossen Kiel
Material Aufbauten	GFK
Deckmaterial	GFK
Deck Finish	Antirutsch Belag
Deck Finish Aufbauten	Antirutsch Belag
Pflicht Bedeckung	Teak
Antifouling (Jahr)	2025
Fenster Material	Polycarbonat
Decksluke	ja
Treibstofftank (Liter)	Kunststoff 200
Treibstofftank 2 (Liter)	200
Füllstandsanzeige (Treibstofftank)	ja



Trinkwassertank (Liter)	600
Füllstandsanzeige (Trinkwasser)	ja
Fäkaelien Tank (Liter)	Kunststoff 160, 2x 80 ltr
Fäkaelien Tankablauf	ja
Radsteuerung	Kabelsteuerung Double
Aussen Steuerung	ja
Not-Pinne	ja
Weitere Info	Second owner; Spanish matricula paid. EU VAT paid.
Weitere Info	Airco on board
Weitere Info	Very well maintained, owners version never chartered

UNTERKUNFT

Kabinen	3
Kojen	6
Salon	Owners' lay-out
Standhöhe Salon (m)	2
Klima Anlage	Klima mit Ruckzyklus In front cabin, salon and in one aft cabin
Navigation Zenter	ja
Kartentisch	Flexible, see (extra) pictures
Achterkabine	Double
Dinette	ja
Tür zum Cockpit	ja
Kombüse	ja
Arbeitsfläche	Kunststoff Blue
Spülbecken	Edelstahl One full and one half sink
Herd	Gas Eno 3 burner
Ofen	Eno
Mikrowelle	Sharp
Kuhlschrank	Front and top loader
Warmwasser System	220V + Motor 40 ltr boiler, new heat element 2024
Wasserdruck System	elektrisch



Eignerkabine	Französisch Bett In front
Länge Bett (m)	2
Kleiderschrank	Regale und hängend
Badezimmer	en suite Separate shower
Toilet	en suite
Toilette System	elektrisch
Handwaschbecken	in der Kabine
Dusche	en suite
Gästekabine 1	Doppelbett Sb aft
Länge Bett (m)	2
Kleiderschrank	Regale und hängend
Badezimmer	gemeinsam
Toilette	gemeinsam
Toilette System	elektrisch
Handwaschbecken	im Badezimmer
Dusche	gemeinsam With splash screen
Gästekabine 2	Doppelbett Port aft
Länge Bett (m)	2
Kleiderschrank	Regale und hängend
Badezimmer	gemeinsam
Toilette	gemeinsam
Toilette System	elektrisch
Handwaschbecken	im Badezimmer
Dusche	gemeinsam With splash screen

MASCHINEN

Motoranzahl	1
Marke	Yanmar
Typ	4JH4-TE
PS	75
kW	55.20



Kraftstoffart	Diesel
Installiert im Jahr	2012
Höchstgeschwindigkeit (Kn)	8.7
Marschgeschwindigkeit (Kn)	7
Verbrauch (l/h)	3,5
Reichweite (nm)	750
Kühlungssystem Motor	indirekte Wärmetauscher
Motor bedienung	Seilzug Kabel
Gewende getriebe	mechanisch
Bugschraube	elektrisch Max Power
Exhaust	wassergekühlt
Propeller Typ	fest
Propellerblätter	3
Hand Bilgenpumpe	ja
Elektrische Bilgenpumpe	ja
Elektrische Anlage	12/230
Generator	Nassauspuff Onan 6 kW 1500 rpm
Betriebsstunden Generator	375 ca.
Batterien	ja
Starterbatterie	ja
Generatorbatterie	ja
Batterie Ladegerät	Cristec YPower
Landstrom	mit Kabel

NAVIGATION

Kompass	Plastimo Olympic 135, 2x
Tiefenanziege/Logge	Simrad IS 20
Windlupe anzeige	Simrad IS 20
UKW	B&G RS35
Autopilot	Simrad AP24
Ruderwinkel Anzeige	On pilot



Radar	Simrad 4G
Radar/GPS/Plotter	Simrad NSS 12" out- and Simrad NSS7 inside
AIS Transponder	ja
Epirb	Needs battery check on data
Navigation Beleuchtung	ja

AUSRÜSTUNG

Spritzverdek	New 2022
Bimini	New 2022
Cockpit Polster	ja
Cockpit Tisch	ja
Badeplattform	Large, see pictures
Badeleiter	ja
Gangway	Loose
Heckdusche	ja
Anker	Delta 25 kg
Ankerkette	40 mtr plus 40 mtr line
Ankerwinde	elektrisch
Ausserborder	Yamaha, 6 hp
Ausserborder Halterung	ja
Deck Kran	Support for outboard lifting
See Reling	Draht/Seil
Festmacher	ja
TV	Haier
I-Pod Anschluss	Fusion
Lautsprecher im Salon	Pioneer
Feuerloscher	Needs data check

RIGG

Rig	Fraktionell Sloop
Stehendes Gut	Drahtseil



Marke Mast	Sparcraft
Material Mast	Aluminium
Salings	2x
Großsegel	Dacron cruising checked 2025
Rollgroß Anlage	Sparcraft
Genua	Dacron
Rollreffanlage	Facnor
Reff Vorrichtung	Rollgross im Mast
Achterstag Spanner	ja
Baumniederhohler	ja
Primare Schot Winschen	Harken H60 2x
Fall Winschen	Harken H46 St 2x
Winsch Schonbezug	ja



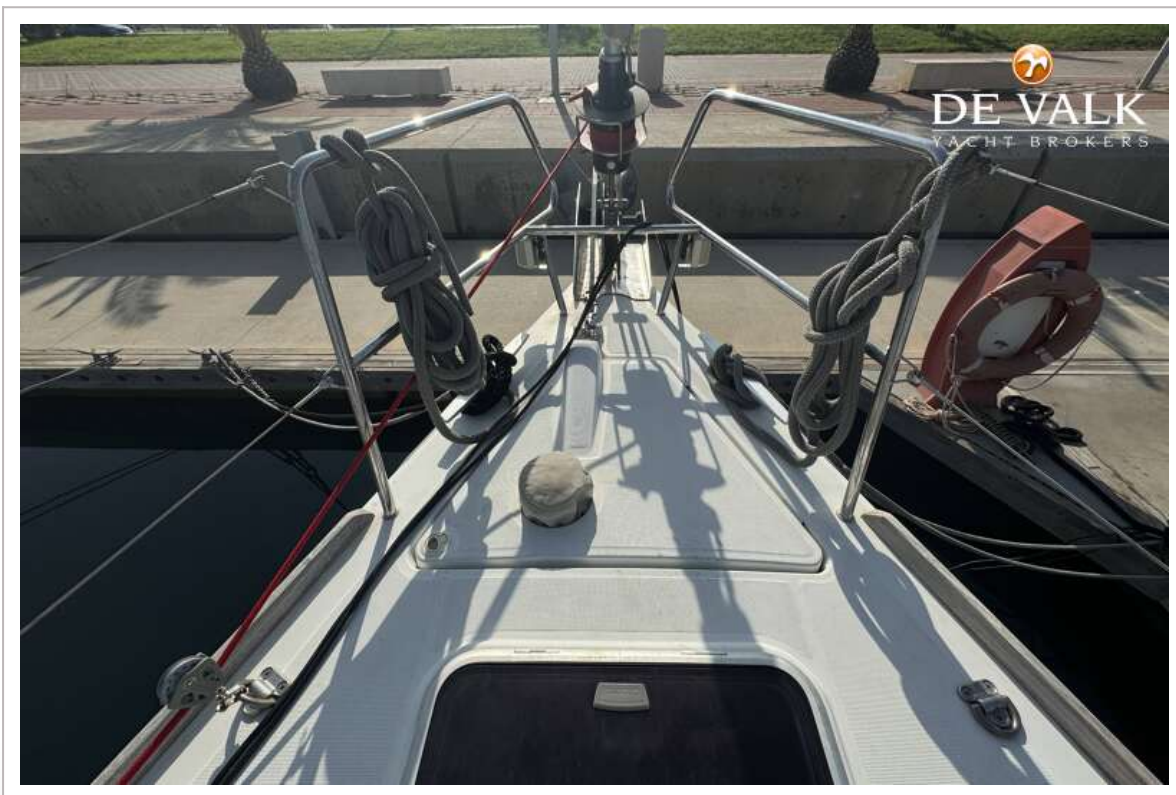
BENETEAU OCEANIS 48



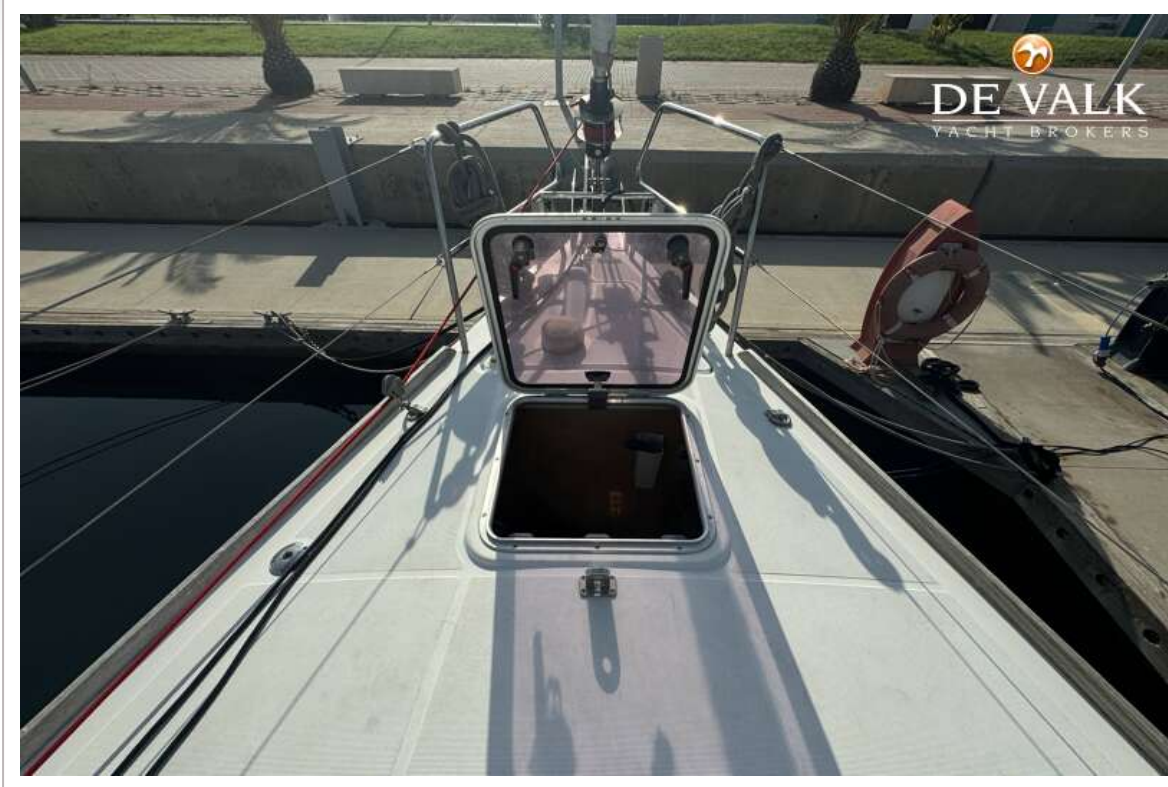
BENETEAU OCEANIS 48



BENETEAU OCEANIS 48



BENETEAU OCEANIS 48

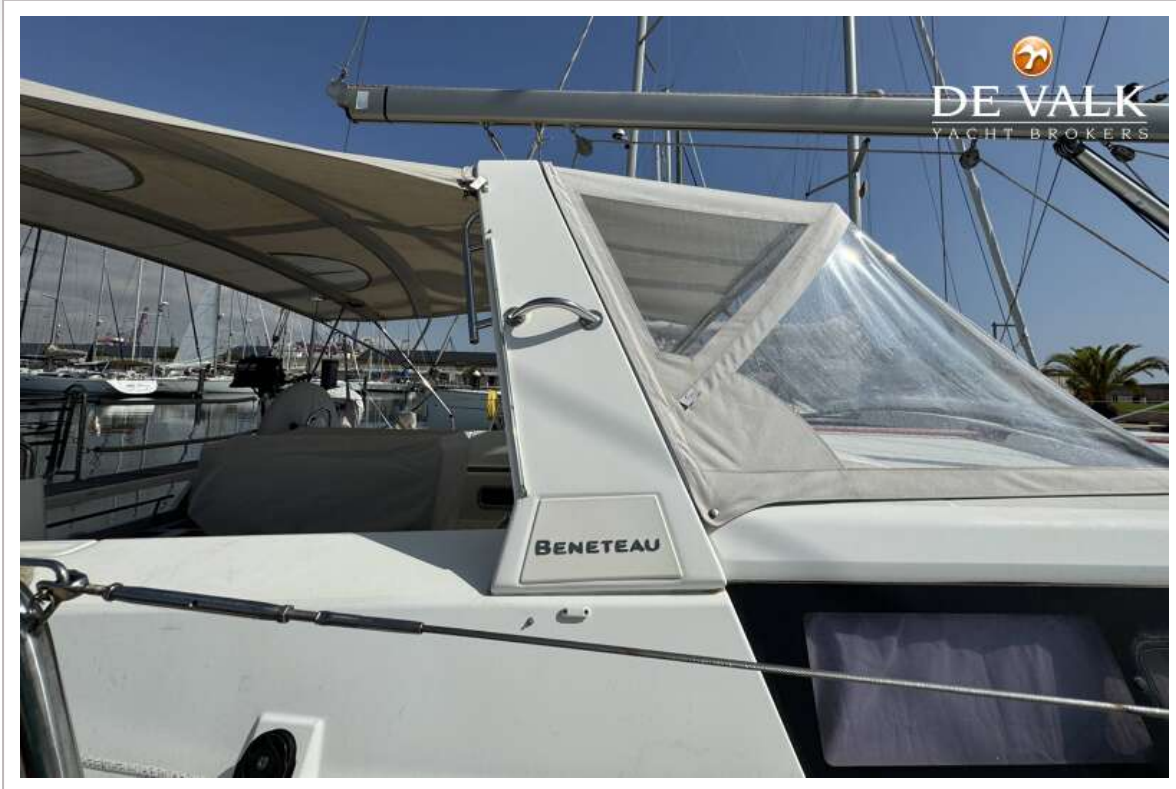




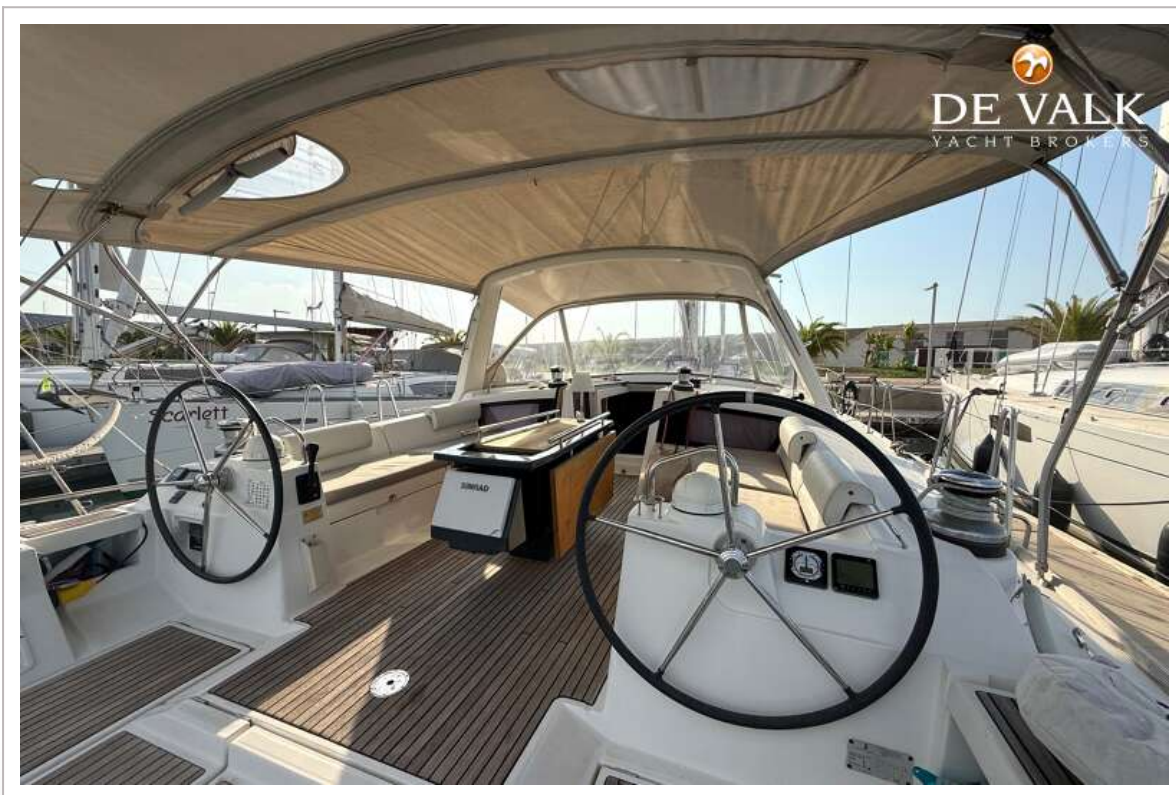
BENETEAU OCEANIS 48



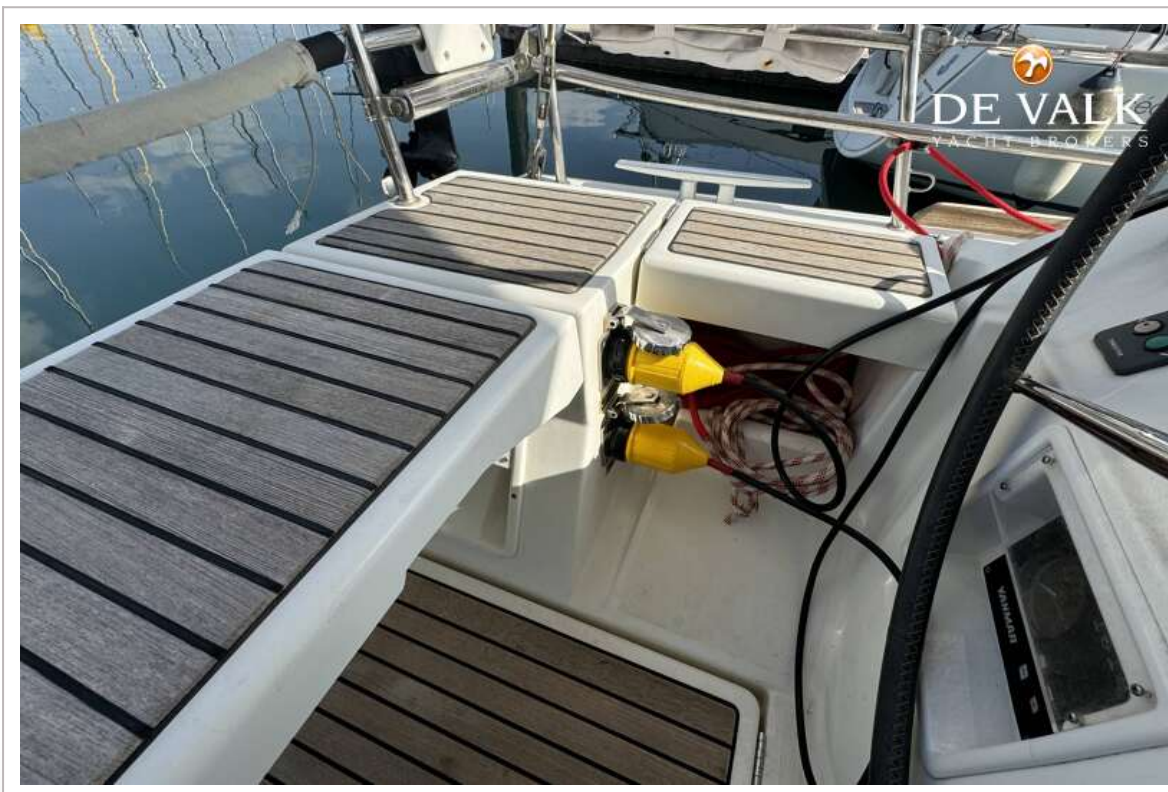
BENETEAU OCEANIS 48



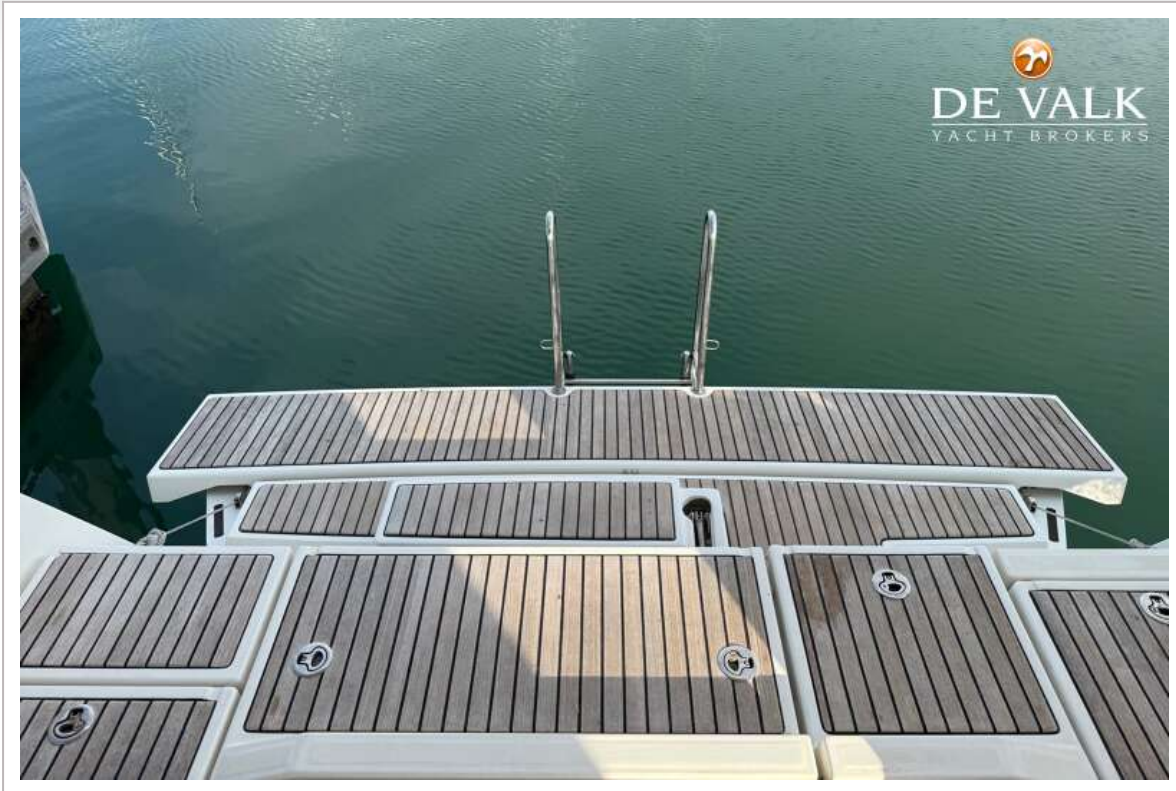
BENETEAU OCEANIS 48



BENETEAU OCEANIS 48



BENETEAU OCEANIS 48



BENETEAU OCEANIS 48



BENETEAU OCEANIS 48



BENETEAU OCEANIS 48



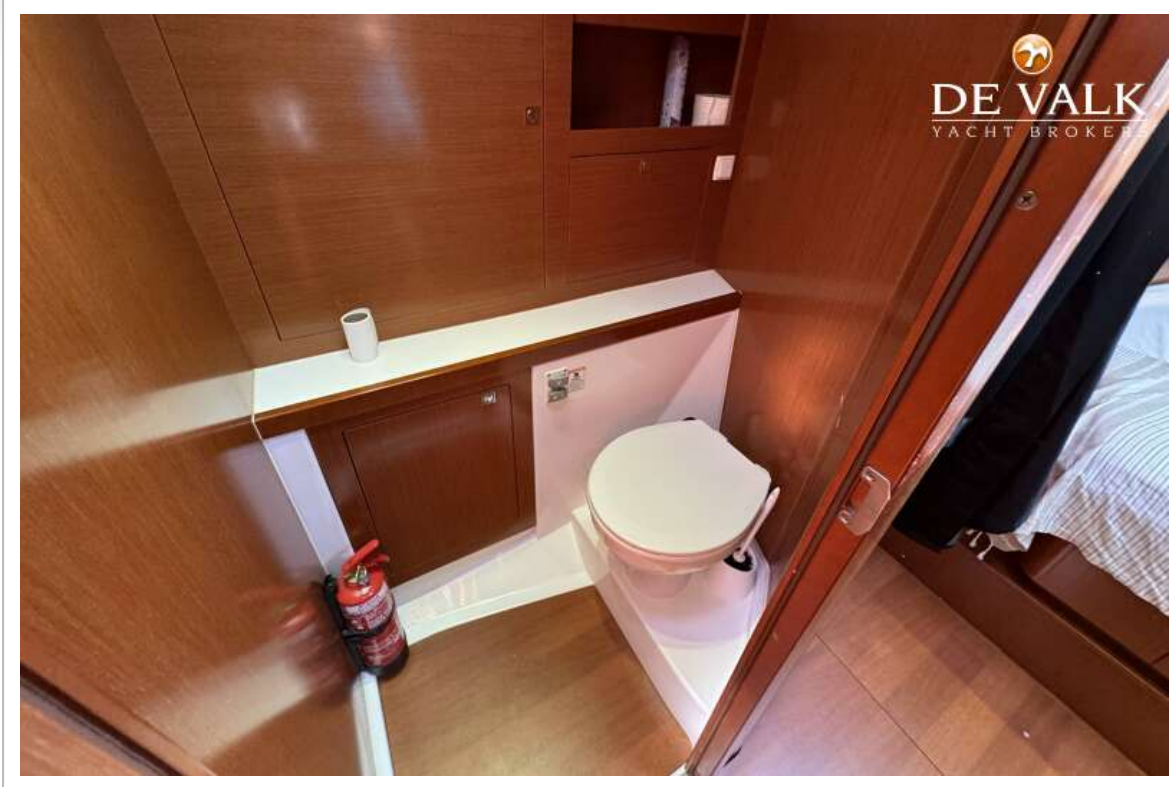
BENETEAU OCEANIS 48



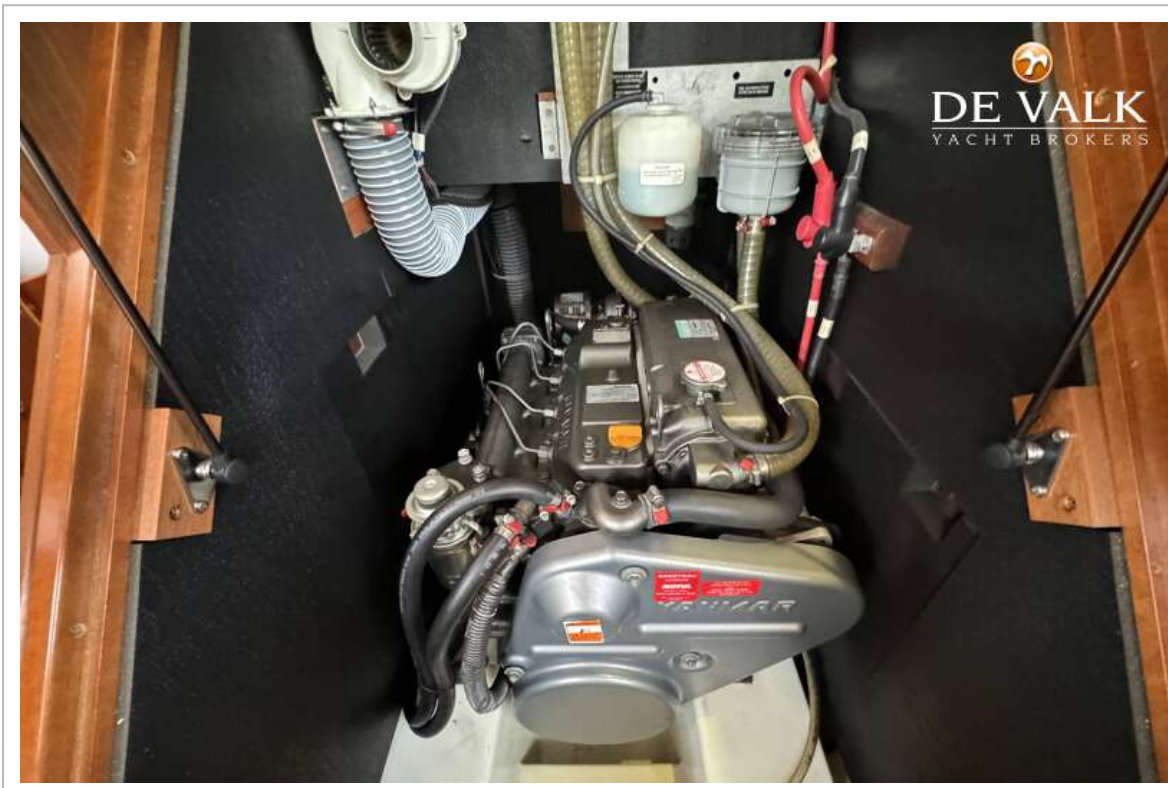
BENETEAU OCEANIS 48



BENETEAU OCEANIS 48



BENETEAU OCEANIS 48



BENÉTEAU OCEANIS 48



