



DE VALK
YACHT BROKERS



VICTOIRE V42



DE VALK
YACHT BROKERS

KOMMENTARE DES MAKLERS

The Victoire V42 (2007) - a timeless sailing yacht that perfectly combines comfort and performance. Equipped with a powerful 55 hp engine, bow thruster for easy manoeuvring, a generator and heating for effortless sailing, even in spring and autumn. The Victoire is known for its seaworthiness, high-quality finish and classic appearance. This example has been excellently maintained and is fully ready to sail. She can be seen in our sales marina in Katwoude. Please feel free to contact us for more information or a viewing.

Reinier van der Wolf

TECHNISCHE DATEN

Maße	12.70 x 3.64 x 1.70 (m)	Werft	Victoire Jachtbouw Alkmaar
Baujahr	2007	Kabinen	2
Material	GFK	Kojen	6
Motor(en)	1 x Volvo Penta D2-55 Diesel diesel	PS/kW	55.00 (PS), 40.48 (kW)
Angebotspreis	€ 175.000 (MwSt. Bezahlt)	Liegeplatz	beim Verkaufsbüro

KONTAKT

Verkaufsbüro	De Valk Monnickendam B.V.	Telefon	+31 (0)299 65 63 50
Adresse	Hoogedijk 6 1145 PM Katwoude NL	E-Mail	monnickendam@devalk.nl

HAFTUNGSAUSSCHLUSS

Diese Angaben erfolgen nach bestem Wissen, können jedoch nicht garantiert werden.



ALLGEMEIN

Modell	VICTOIRE V42
Typ	Segelyacht
Rumpflänge (m)	12,70
Wasserlinienlänge (m)	10,00
Breite (m)	3,64
Tiefgang (m)	1,70
Baujahr	2007
Lancierung	2008
Werft	Victoire Jachtbouw Alkmaar
Land	Niederlande
Entwerfer	Dick Koopmans Sr.
Gewicht (t)	9
CE Norm	A
Rumpfmateriale	GFK
Rumpffarbe	Blau
Rumpfform	Rundspant
Art Kiel	Flossen Kiel
Material Aufbauten	GFK
Stossliste	Holz with s/s strip
Deckmaterial	GFK
Deck Finish	Teak
Deck Finish Aufbauten	Teak
Pflicht Bedeckung	Teak
Antifouling (Jahr)	Anodes ersatz (2024)
Dorado Belufter	Edel Stahl 2x
Fenster Einfassung	Aluminium Gebo
Fenster Material	Polycarbonat
Decks Luke	4x Gebo
Bullauge	ja
Radar Träger	nicht klappbar



Treibstofftank (Liter)	Kunststoff 200
Füllstandsanzeige (Treibstofftank)	Volvo Penta
Trinkwassertank (Liter)	Kunststoff 2 x 100
Fäkalien Tank (Liter)	Kunststoff 80
Radsteuerung	mechanisch Jefa Steering Systems pedestal replaced (2024)
Not-Pinne	ja
Weitere Info	Dieseltank gereinigt (2022+2024)

UNTERKUNFT

Kabinen	2
Kojen	6
Innen	Teak
Einteilung	ja
Fussboden	Teak und Holly
Salon	ja
Heizung	wasserheizung Webasto
Heizung 2	Gas Heißluft Webasto
Kartentisch	ja
Dinette	ja
Dinette zum umbauen	ja
Kombüse	L-formig
Arbeitsfläche	Corian
Spülbecken	Edelstahl single
Herd	Gas 3 burner Force 10
Ofen	Backofen und Kochfeld mit Sicherheitsmagnetschalter in der Kombüse
Gas-Alarm	Alle Gasleitungen überprüft und bei Bedarf 2022 ersetzt.
Mikrowelle	(2023)
Kuhlschrank	Toplader 40l.
Warmwasser System	ja
Wasserdruck System	elektrisch



Eignerkabine	Doppelbett aft achter Hinten
Kleiderschrank	ja
Toilette System	handbetrieb Jabsco
Handwaschbecken	im Badezimmer
Dusche	gemeinsam
Gästekabine 1	V-Bett front voor Vorne
Kleiderschrank	ja
Badezimmer	gemeinsam
Toilette	getrennt
Toilette System	handbetrieb
Weitere Info	Büro und Lagerraum im hinteren Bereich
Weitere Info	80% LED-Innenbeleuchtung

MASCHINEN

Motoranzahl	1
Marke	Volvo Penta D2-55
Typ	Diesel
PS	55
kW	40.48
Kraftstoffart	Diesel
Installiert im Jahr	2008
Motorstunden	1548
Kühlungssystem Motor	indirekte Wärmetauscher
Antrieb	Saildrive
Saildrive Dichtung	Erneuert (2022) sail drive leg completely replaced
Motor bedienung	Seilzug Kabel
Bugschraube	elektrisch Sleiptioner side power SP75. remote (2024)
Exhaust	wassergekühlt
Propeller Typ	falt
Propellerblätter	3x
Hand Bilgenpumpe	ja



Elektrische Bilgenpumpe	ja
Generator	Fisher Panda AGT400 serviced 1/2023
Betriebsstunden Generator	294
Starterbatterie	1x (2022)
Versorgungsbatterie	4 x 220 Ah (2022)
Bugschraubebatterie	1x
Ankerwindebatterie	1x
Batterie Monitor	Victron BMV Smart Battery Monitor (2024)
Batterie Ladegerät	Victron
Umwandler	2x Victron
Landstrom	mit Kabel

NAVIGATION

Kompass	ja
Multi Control Display	ja
Tiefenanziege	ja
UKW	Raymarine RAY240E
Autopilot	Lenkung vollständig gewartet Raymarine (2024)
Windfahne Steuerung	Raymarine (2024)
Radar	Raymarine
Plotter/GPS	Raymarine Axiom 9 (2024)
AIS Transponder	ja
AIS Transceiver	EM-Trak B900
Radio Empfänger	Navtex
Epirb	MCMurdo (2022)
Navigation Beleuchtung	ja
Weitere Info	Iridium GO

AUSRÜSTUNG

Spritzverdek	2025
Winterplane	3 Teile



Cockpit Tisch	ja
Anker	Delta 25 kg short & long snubbers
Ankerkette	ja
Anker 2	CQR Pflugschar 20 kg
Ankerkette	ja
Ankerwinde	elektrisch Lewmar winch motor and isolater (2023)
Deckwasche	Außenwasserwäsche am Bug und im Cockpit Frischwasser im Cockpit
Beiboot	aufblasbar 3 m. (2022)
Ausserborder	Elketiek eLite (10-2024)
See Reling	Draht/Seil
Zupackenschiene (aufbauten)	Teak
Seiten-Einstieg Seereling	S/s
Heckkorb	S/s
Bugkorb	S/s
Rettungsinsel	Container ISO Ocean Liferaft (2025)
Rettungsinsel (Pers)	6
Markierboje	selbstaufblasend (2022)
Fenderkissen	ja
Festmacher	ja
Reserve Teilen	Filters, Reparatursets, Glühbirnen, Dichtungen usw..
Satellit	Iridium GO
Uhr - Barometer	ja
Feuerloscher	mit Feuerlöschdecke und automatischem Motorkanistersystem. Rauch- und CO2-Alarm 3x

RIGG

Rig	Kutter Bermudan Sloop
Stehendes Gut	Drahtseil 2022 mix of SST and compact strand
Marke Mast	Seldén with jumper struts and optional running back stays
Material Mast	Aluminium
Salings	2x



Großsegel	Überholt (2023) 2008
Genua	UV-Streifen (2022) 2008
Rollreffanlage	Furlex 300
Genua-Persenning	ja
Kutter Rollreffanlage	ja
A-symmetrischen Spi	2022 with squeezer
Stagesegel	ja
Stagesegel Rollreffanlage	Furlex 200
Baumniederholer	mechanisch und Talje Selden Rodkicker
Genua Schotwischen	Elektrik Anderson 52ST
Fall Wischen	am Mast Anderson 28ST
Multifunktional Wischen	Fall/Schot wischen Anderson 46ST
Weitere Info	Lazy Jack und Tasche (2024)



VICTOIRE V42



VICTOIRE V42



VICTOIRE V42



VICTOIRE V42



VICTOIRE V42



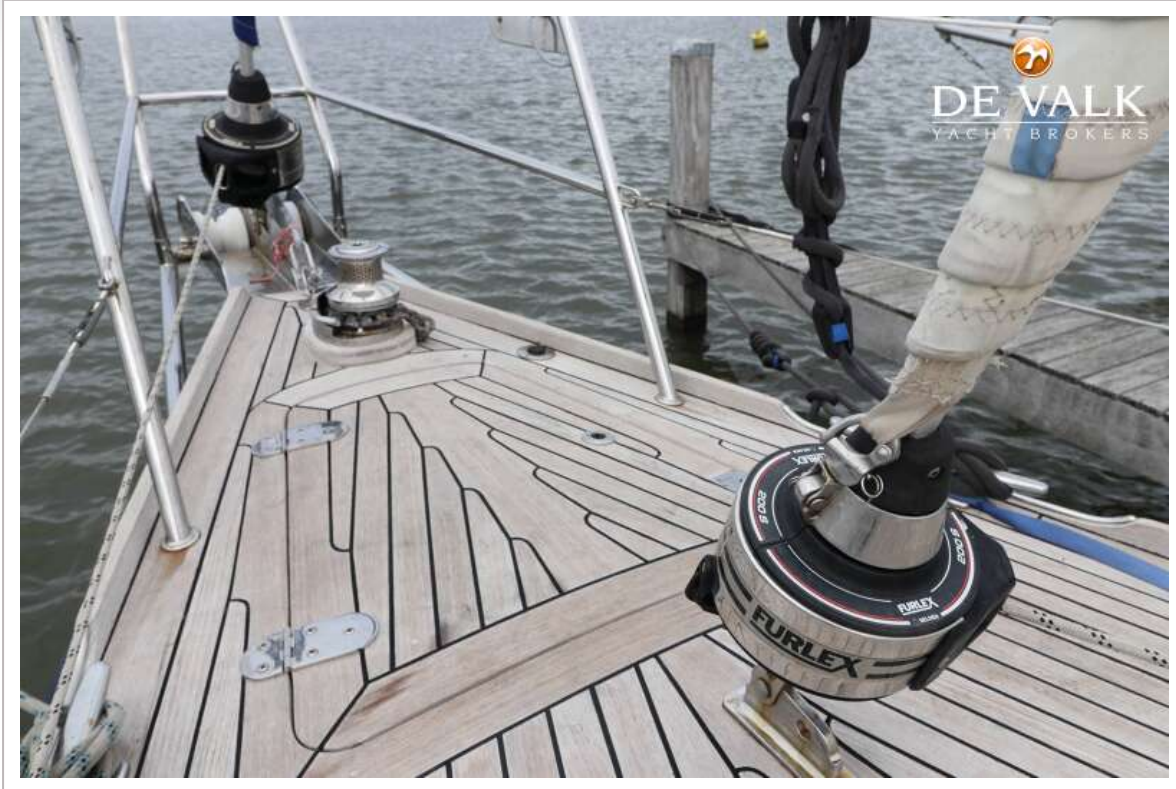
VICTOIRE V42



VICTOIRE V42



VICTOIRE V42



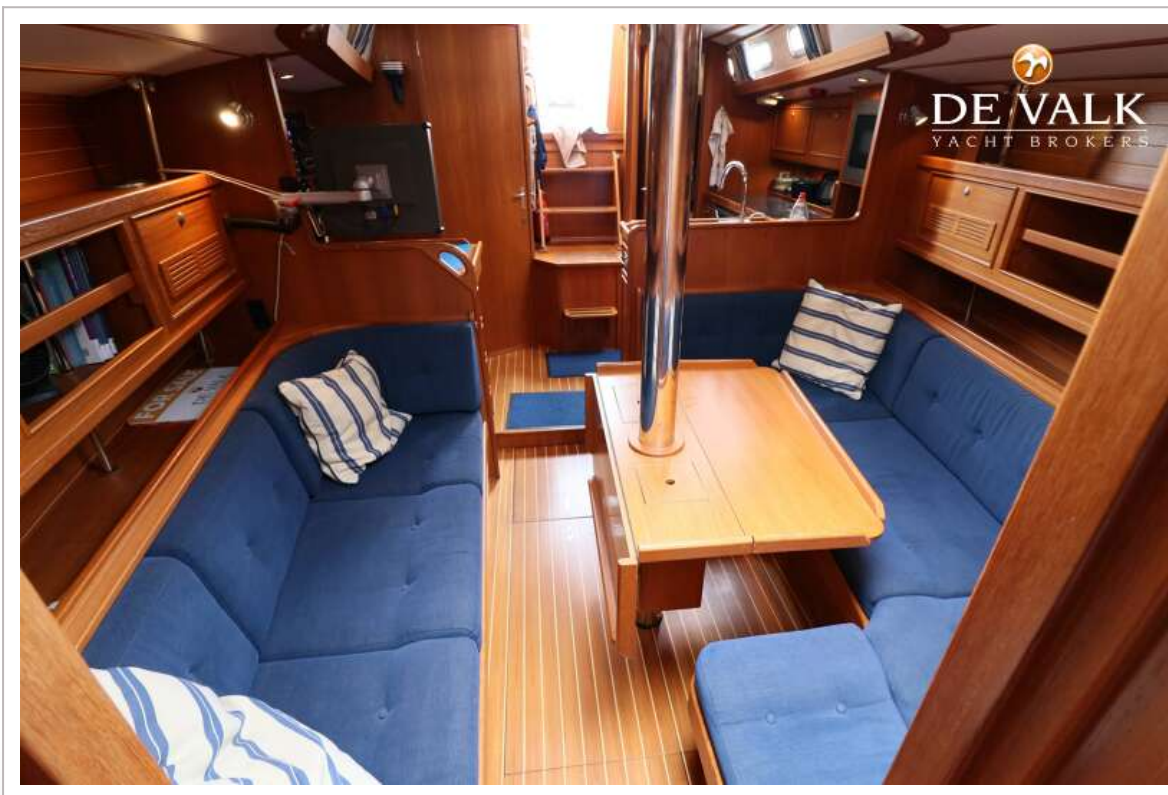
VICTOIRE V42



VICTOIRE V42



VICTOIRE V42



VICTOIRE V42



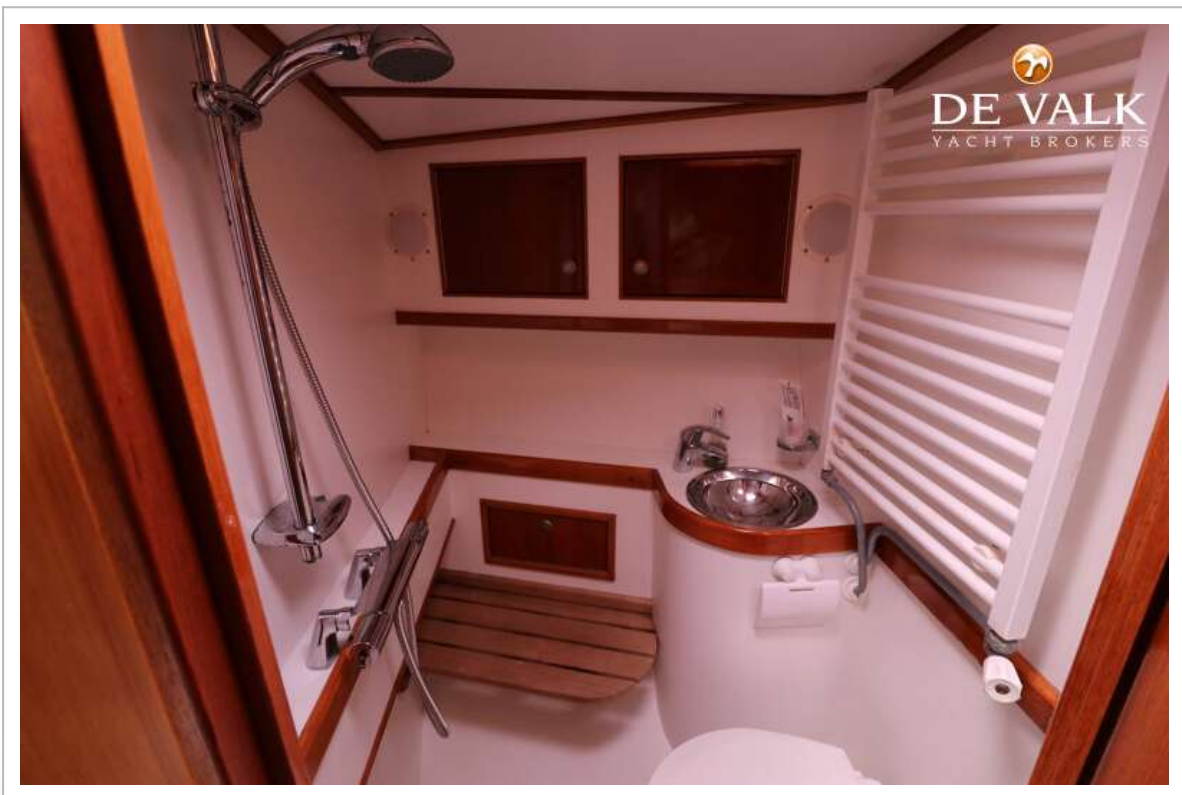
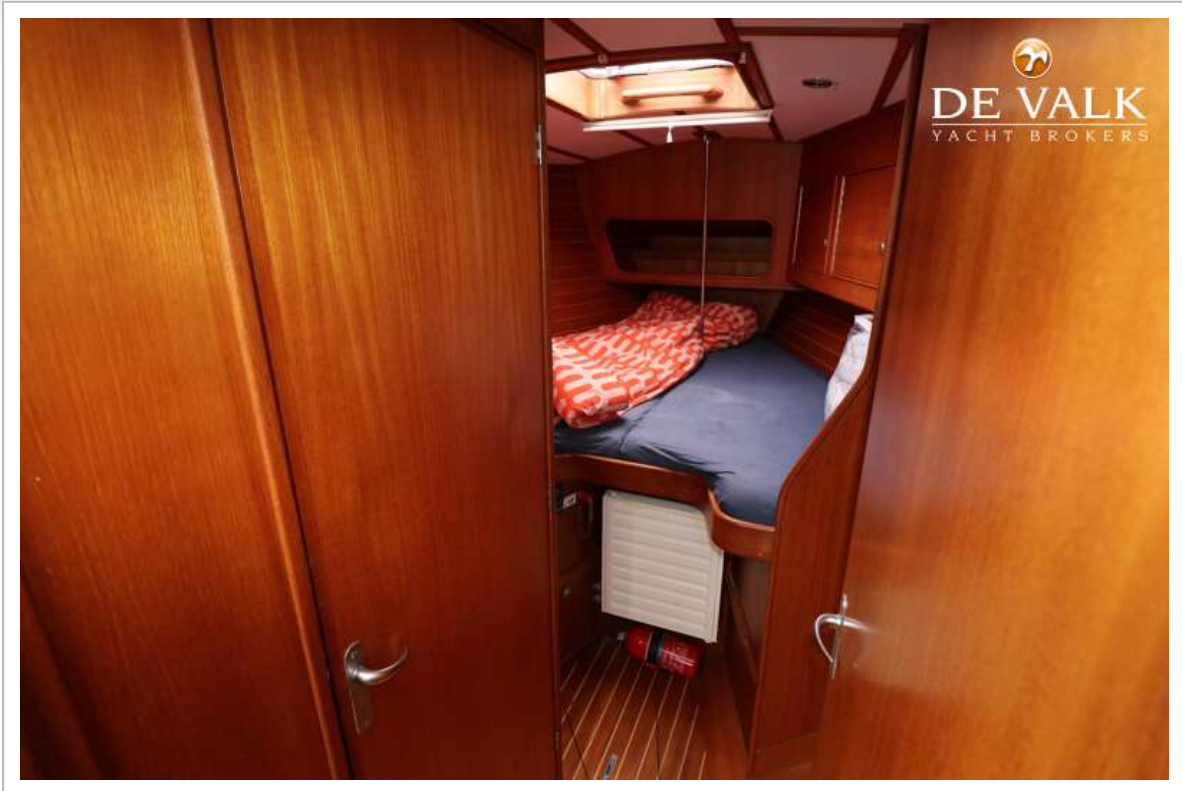
VICTOIRE V42



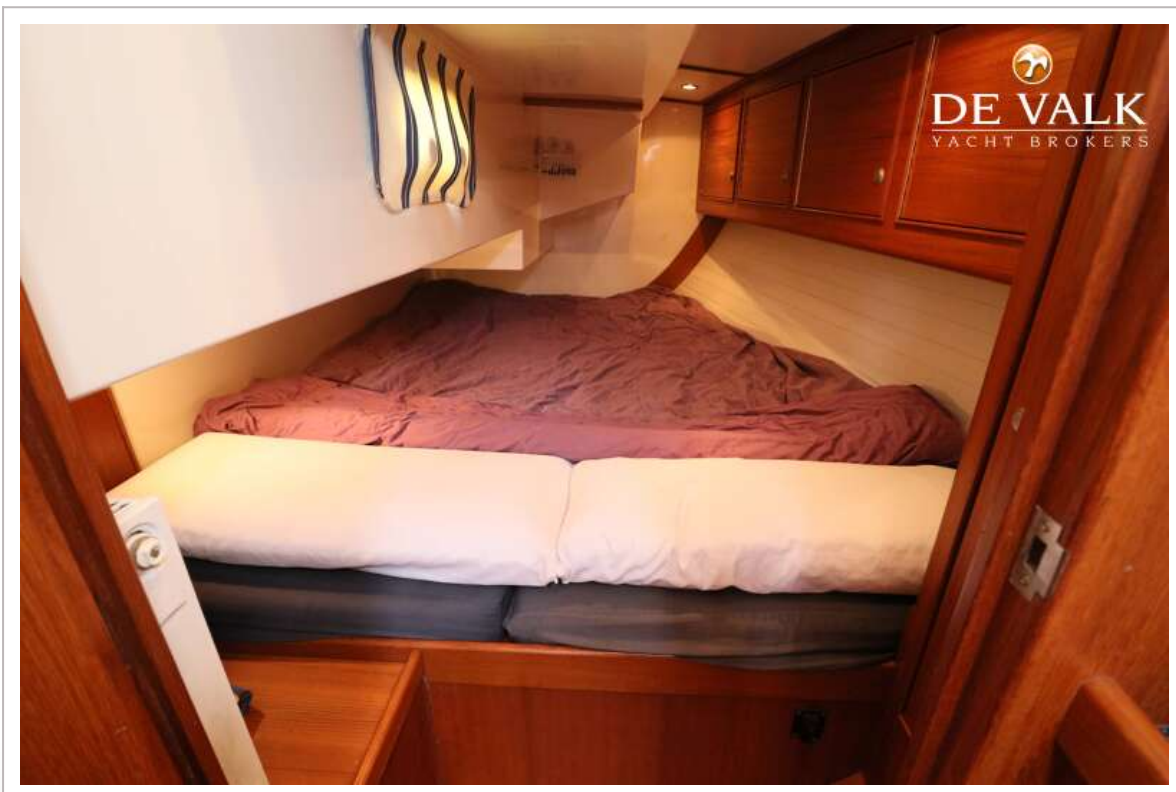
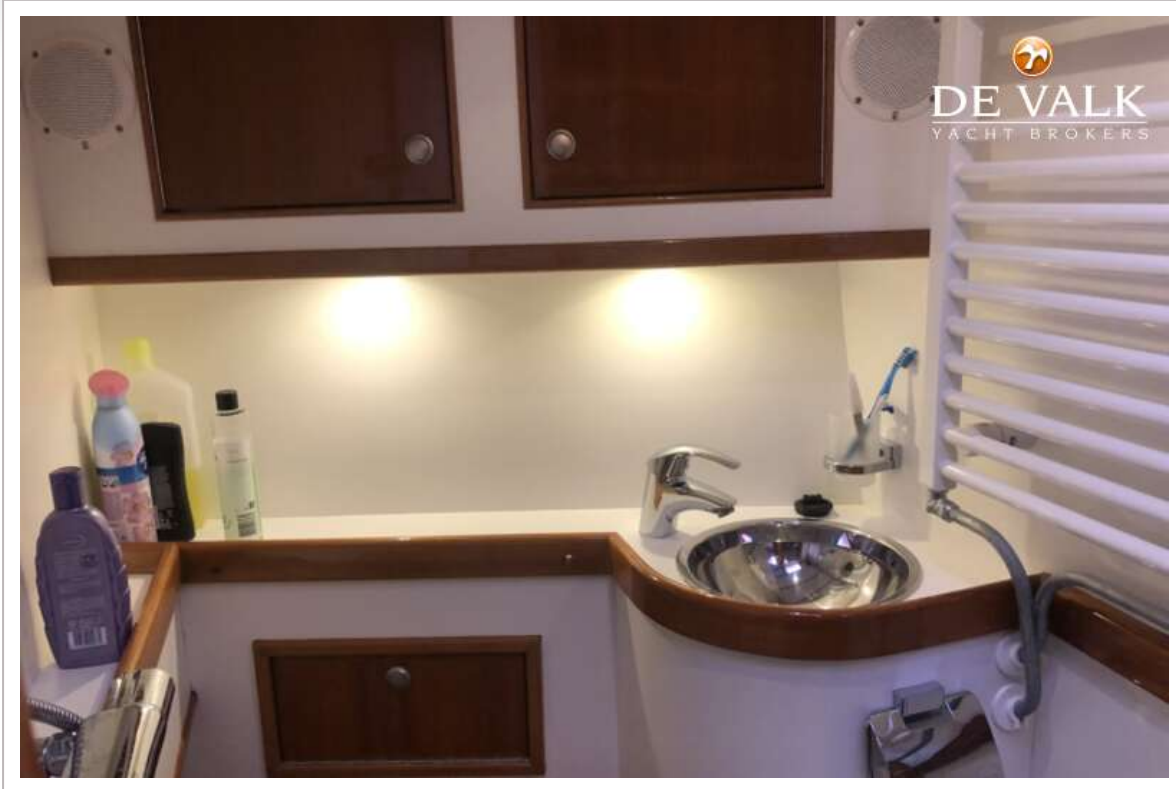
VICTOIRE V42



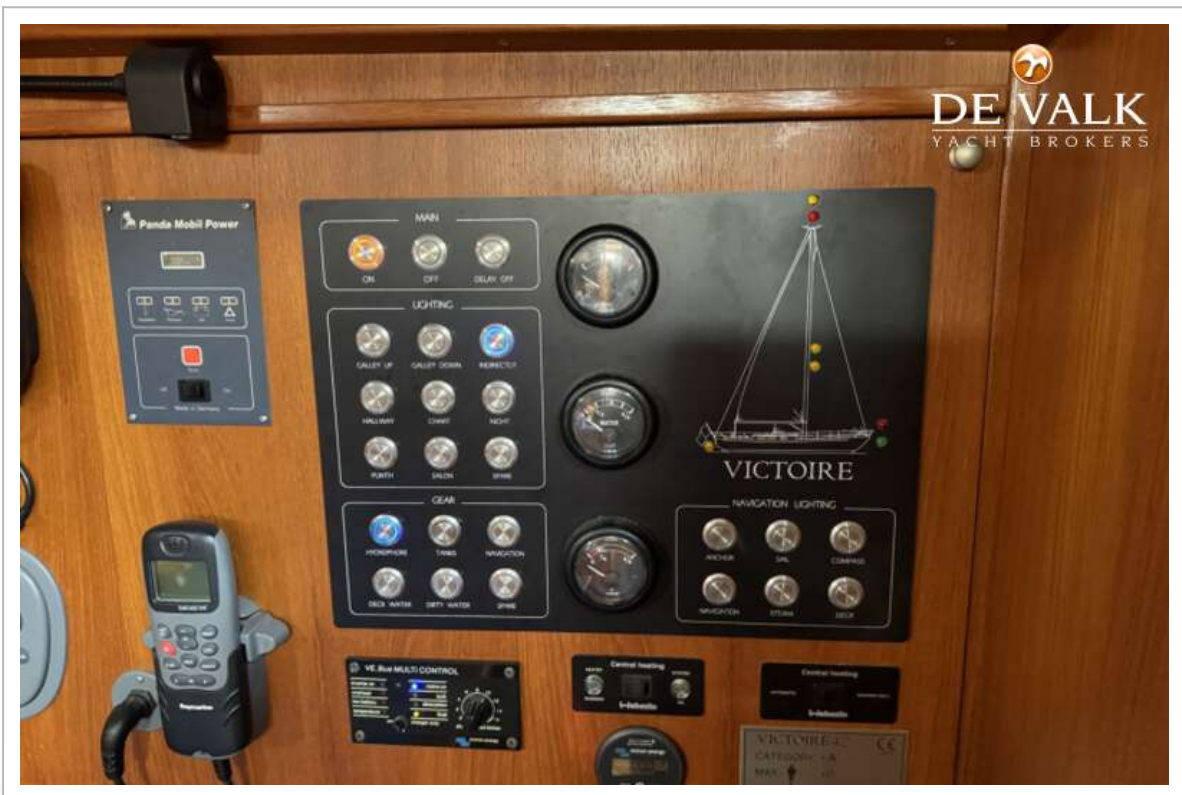
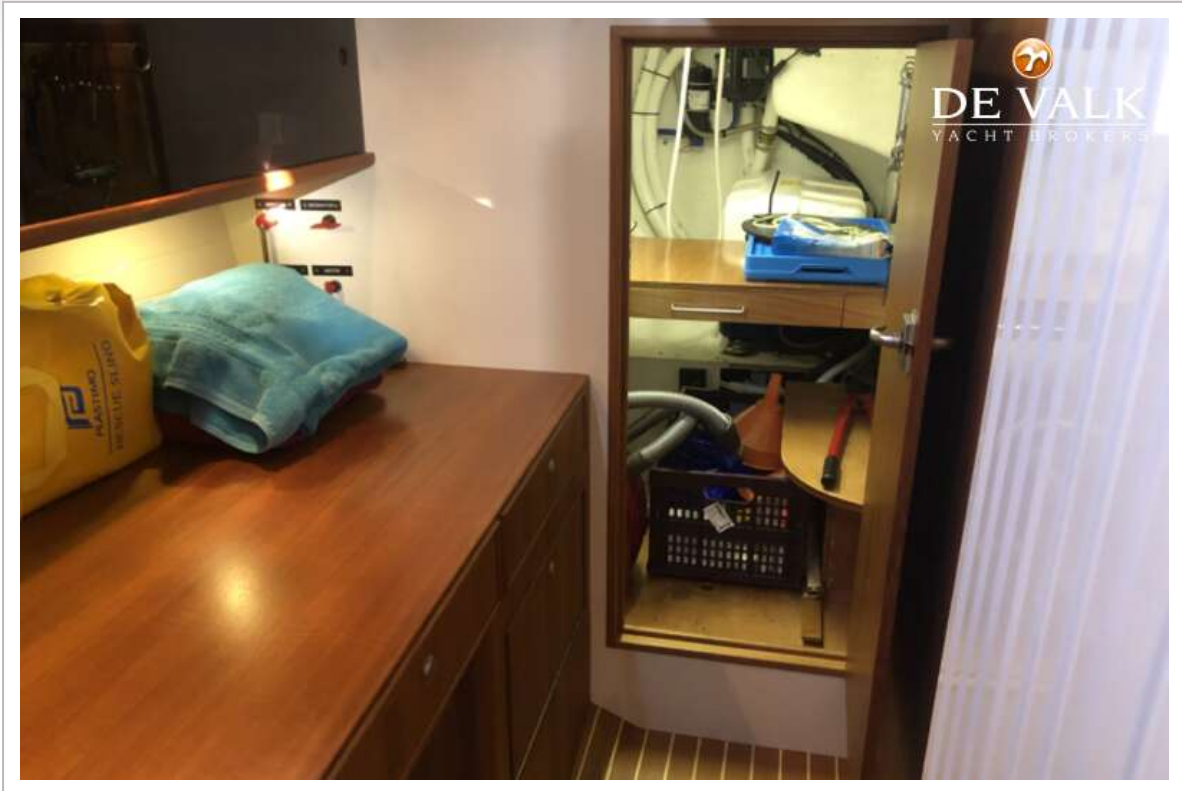
VICTOIRE V42



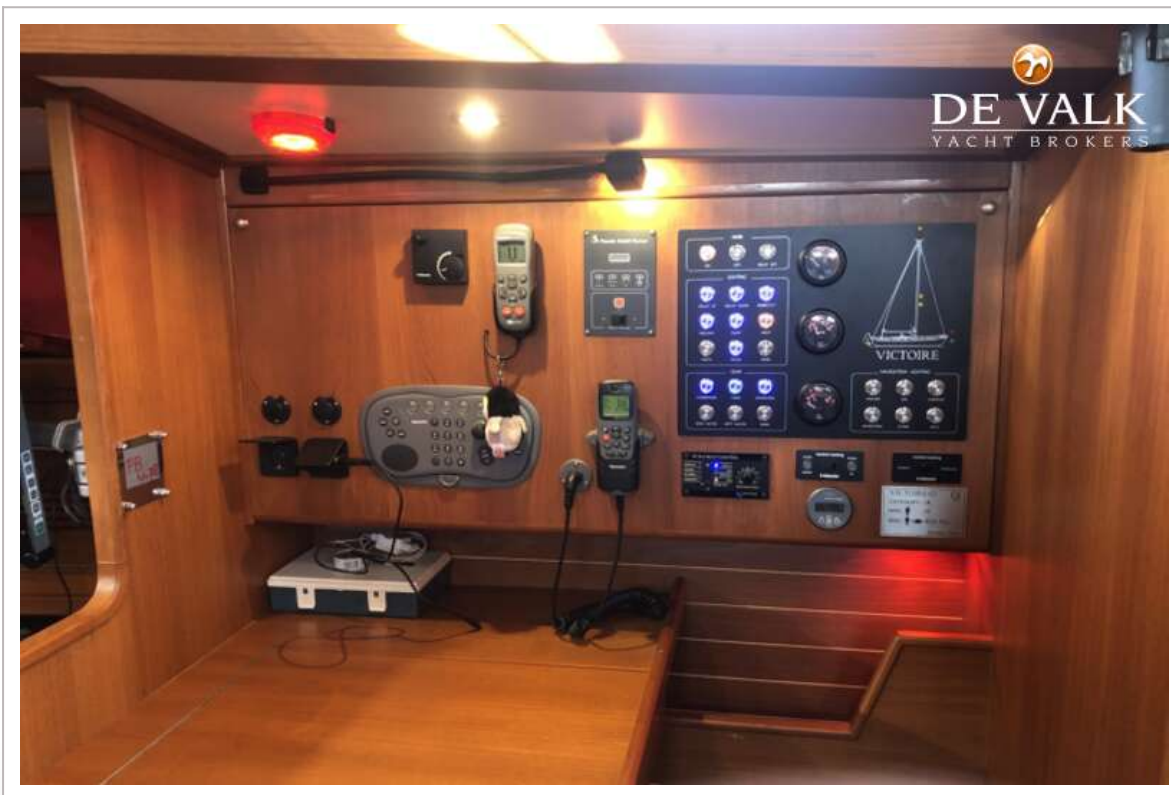
VICTOIRE V42



VICTOIRE V42



VICTOIRE V42



VICTOIRE V42

