



DE VALK  
YACHT BROKERS



TUNA 40.2



DE VALK  
YACHT BROKERS

## KOMMENTARE DES MAKLERS

The Tuna 40.2 is fitted with stabilizers, reverse cycle airco and bowthruster. This new built yacht(2009) is the better and face lifted version of the Tuna 40. The Tuna 40.2 is more then suitable for a comfortable run on the inland and coastal waters. Boat has been launched in 2013. The Tuna 40.2 has been surveyed in December 2023. Come and see her in our covered sales marina.

*Sjoerd Paddenburg*

## TECHNISCHE DATEN

<b>Maße</b>	12.20 x 4.35 x 0.90 (m)	<b>Werft</b>	OCC Yachtbuilders
<b>Baujahr</b>	2009	<b>Kabinen</b>	3
<b>Material</b>	GFK	<b>Kojen</b>	6
<b>Motor(en)</b>	2 x YANMAR 4JH4-TE diesel	<b>PS/kW</b>	2 x 75.00 (PS), 55.20 (kW)
<b>Angebotspreis</b>	€ 224.000 (MwSt. Bezahlt)	<b>Liegeplatz</b>	elsewhere / nicht im Verkaufsbüro

## KONTAKT

<b>Verkaufsbüro</b>	De Valk Loosdrecht B.V.	<b>Telefon</b>	+31 (0)35 582 90 30
<b>Adresse</b>	't Breukeleveense Meentje 6 1231LM Loosdrecht / Wijdmeren NL	<b>E-Mail</b>	loosdrecht@devalk.nl

## HAFTUNGSAUSSCHLUSS

Diese Angaben erfolgen nach bestem Wissen, können jedoch nicht garantiert werden.



## ALLGEMEIN

<b>Modell</b>	TUNA 40.2
<b>Typ</b>	Motoryacht
<b>Rumpflänge (m)</b>	12,20
<b>Breite (m)</b>	4,35
<b>Tiefgang (m)</b>	0,90
<b>Durchfahrtshöhe (m)</b>	3,45
<b>Durchfahrtshöhe min (m)</b>	2,75
<b>Stehhöhe (m)</b>	1,90
<b>Baujahr</b>	2009
<b>Lancierung</b>	2013
<b>Werft</b>	OCC Yachtbuilders
<b>Land</b>	Türkei
<b>CE Norm</b>	B
<b>Rumpfmateri al</b>	GFK
<b>Rumpffarbe</b>	gebrochenes Weiß
<b>Material Aufbauten</b>	GFK
<b>Stossliste</b>	Gummi
<b>Deckmaterial</b>	GFK
<b>Deck Finish</b>	Teak
<b>Deck Finish Aufbauten</b>	gemalt
<b>Pflicht Bedeckung</b>	ja
<b>Fenster Einfassung</b>	Holz
<b>Fenster Material</b>	Standard Glas
<b>Decksluke</b>	1
<b>Bullauge</b>	Edelstahl 5x
<b>Treibstofftank (Liter)</b>	1x 950
<b>Treibstofftank 2 (Liter)</b>	ja
<b>Füllstandsanzeige (Treibstofftank)</b>	ja
<b>Trinkwassertank (Liter)</b>	1x 1000 L
<b>Füllstandsanzeige (Trinkwasser)</b>	ja



Fäkaelien Tank (Liter)	1x 120 L
Füllstandsanzeige (Fakaelientank)	ja
Fäkaelien Tankablauf	Deck Verbindung + Pumpe
Radsteuerung	hydraulik
Innerhalb Steuerung	ja

## UNTERKUNFT

Kabinen	3
Kojen	6
Innen	Kirsche
Fussboden	Teak und Holly
Achterdeck	ja
Ruderhaus/Decksalon	ja
Salon	ja
Standhöhe Salon (m)	1,90
Heizung	ja
Klima Anlage	Klima mit Ruckzyklus Webasto
Dinette	ja
Tür zum Cockpit	ja
Kombüse	ja
Arbeitsfläche	Corian
Spülbecken	Edelstahl
Herd	Gas Smev
Dunstabsauge	ja
Kuhlschrank	Isotherm
Warmwasser System	220V + Motor
Wasserdruck System	elektrisch
Eignerkabine	Doppelbett
Länge Bett (m)	2,00
Kleiderschrank	Regale und hängend
Badezimmer	gemeinsam



Toilet	getrennt Jabsco
Toilette System	elektrisch
Handwaschbecken	auf der Toilette
Dusche	gemeinsam
Gästekabine 1	Doppelbett
Länge Bett (m)	2
Kleiderschrank	Regale und hängend
Gästekabine 2	Zwei Einzelbetten
Länge Bett (m)	2
Kleiderschrank	hängend
Weitere Info	ja

## MASCHINEN

Motoranzahl	2
Marke	YANMAR
Typ	4JH4-TE
PS	75
kW	55.20
Kraftstoffart	Diesel
Marschgeschwindigkeit (Kn)	7
Motorstunden	1565
Kühlungssystem Motor	indirekte Wärmetauscher
Antrieb	Saildrive
Saildrive Dichtung	Water seal
Motor bedienung	Seilzug Kabel
Gewende getriebe	hydraulic
Motorsteuerung	Seilzug Kabel
Bugschraube	elektrisch MAX power
Wendegeriebe	ja
Exhaust	wassergekühlt
Propeller Typ	fest



<b>Elektrische Bilgenpumpe</b>	Ruler 1500 GPH
<b>Elektrische Anlage</b>	12V/230V
<b>Starterbatterie</b>	1x PS + 1x SB 12V/110Ah
<b>Versorgungsbatterie</b>	2 x Victron ENERGY 12V/220AH
<b>Bugschraubebatterie</b>	1x Victron 12V / 200Ah
<b>Batterie Monitor</b>	Victron
<b>Batterie Ladegerat</b>	2X Handsun HS-60P
<b>Umwandler</b>	Victron 12V/3000/120A
<b>Batterie Ladegerat/Umwandler</b>	ja
<b>Dioden-Batterie-Koppler</b>	ja
<b>Landstrom</b>	mit Kabel
<b>Stabilisatoren</b>	Finne Naiad dynamics multisea 2

## NAVIGATION

<b>Kompass</b>	Plastimo
<b>Elektrisches Kompass</b>	Raymarine ST6002
<b>Tiefenanziege/Logge</b>	Raymarine ST60+
<b>UKW</b>	2x Raymarine
<b>Autopilot</b>	Raymarine with remote
<b>Plotter/GPS</b>	Raymarine C70
<b>Navigation Beleuchtung</b>	ja

## AUSRÜSTUNG

<b>Feste Fenster</b>	ja
<b>Fensterabdeckung</b>	ja
<b>Cockpit Polster</b>	2024
<b>Cockpit Tisch</b>	ja
<b>Badeplattform</b>	ja
<b>Badeleiter</b>	Edelstahl
<b>Heckdusche</b>	ja
<b>Anker</b>	ja



Ankerkette	ja
Ankerwinde	elektrisch Lofrans
See Reling	Edelstahl
Zupackenschiene (aufbauen)	Edelstahl
Scheibenwischer	4x
Horn	elektrisch
Fenderkissen	ja
Festmacher	ja
Radio-CD Spieler	Kenwood
Lautsprecher im Salon	ja
Uhr - Barometer	ja



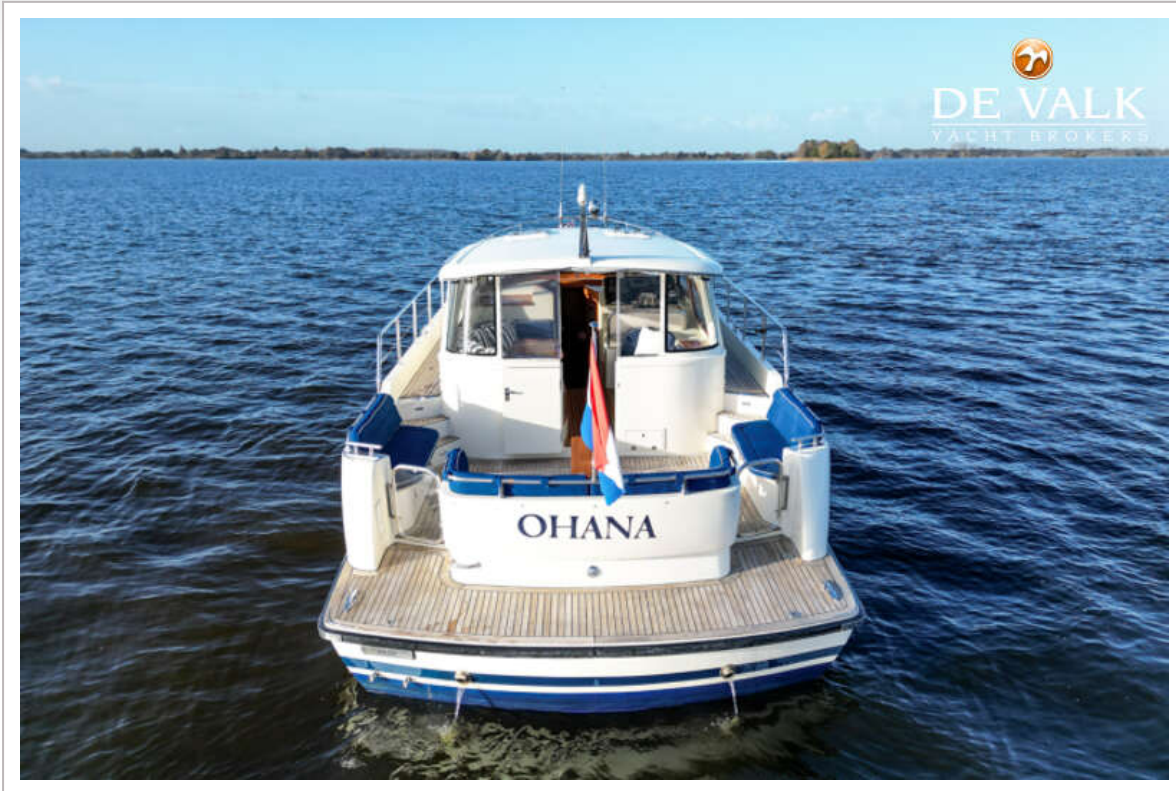
# TUNA 40.2



# TUNA 40.2



# TUNA 40.2



# TUNA 40.2



# TUNA 40.2



# TUNA 40.2



# TUNA 40.2



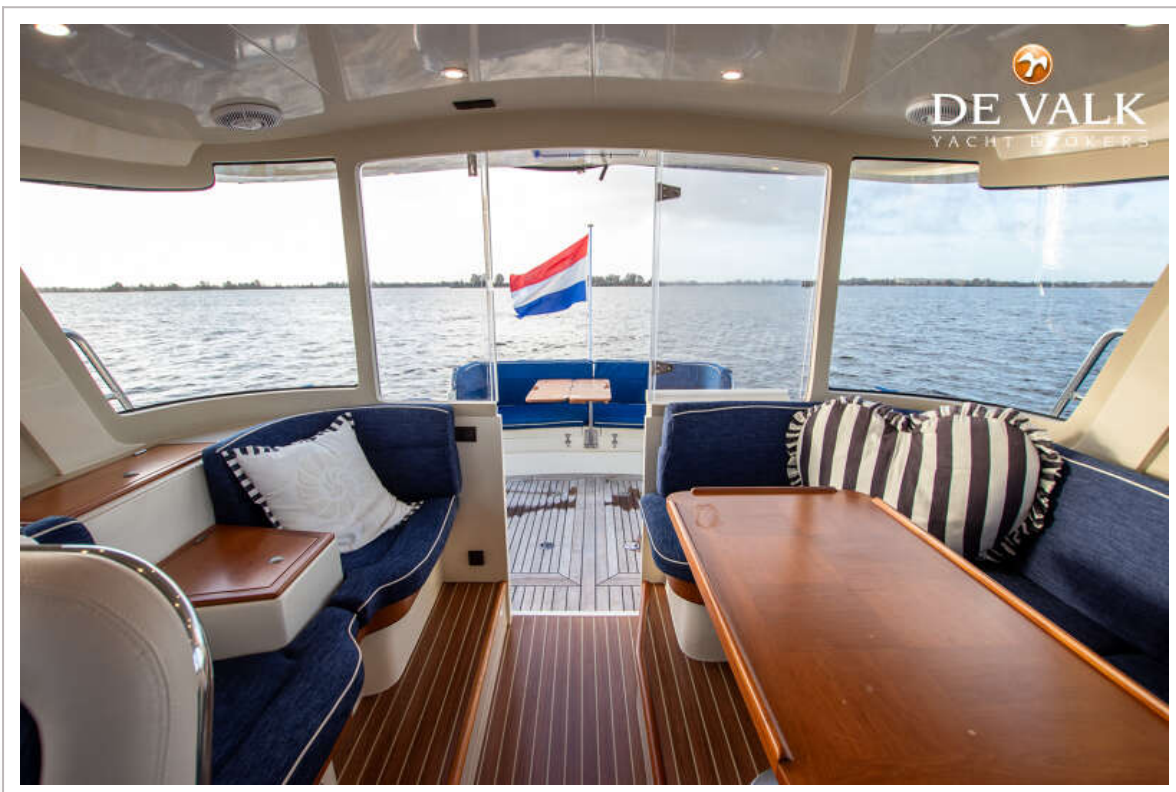
# TUNA 40.2



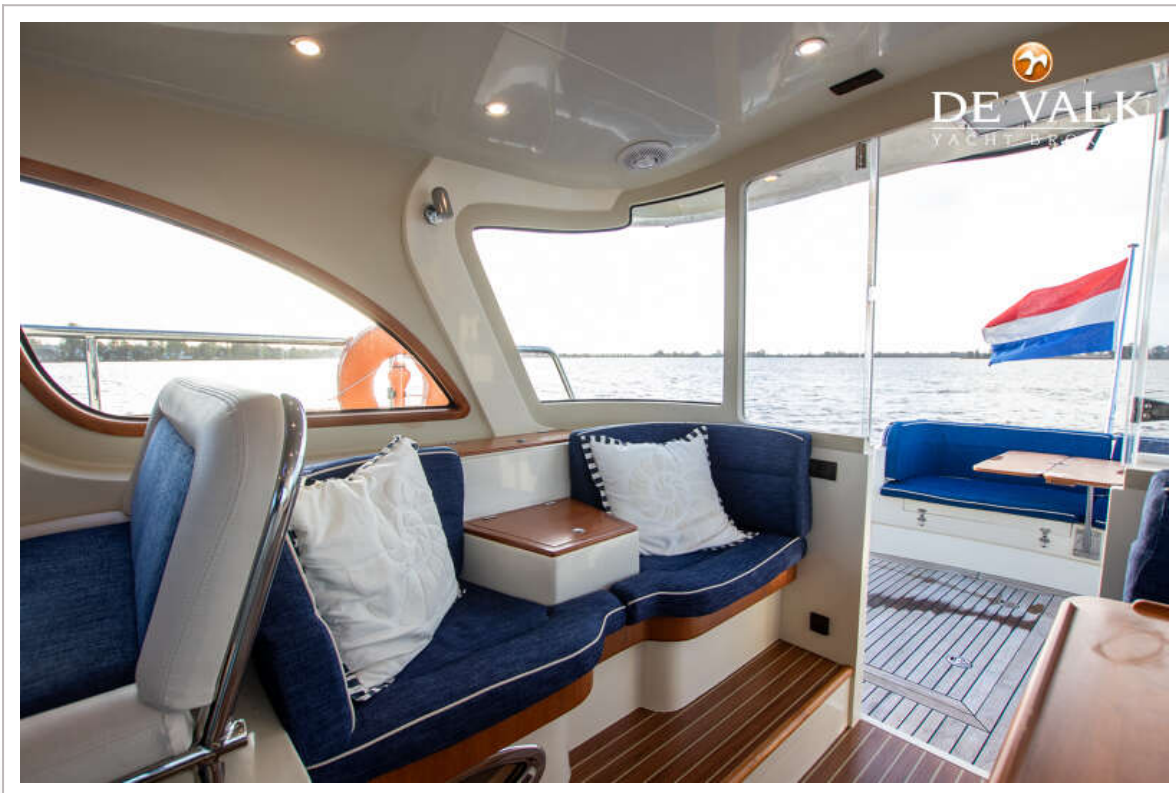
# TUNA 40.2



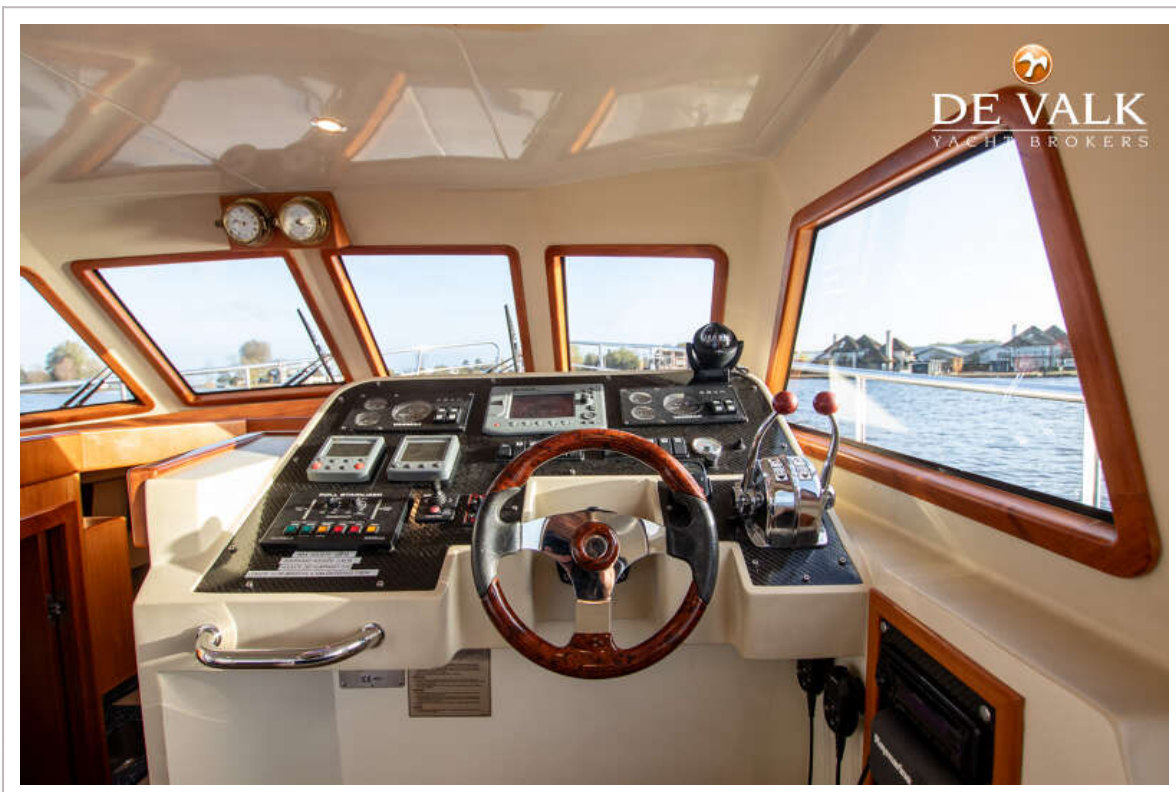
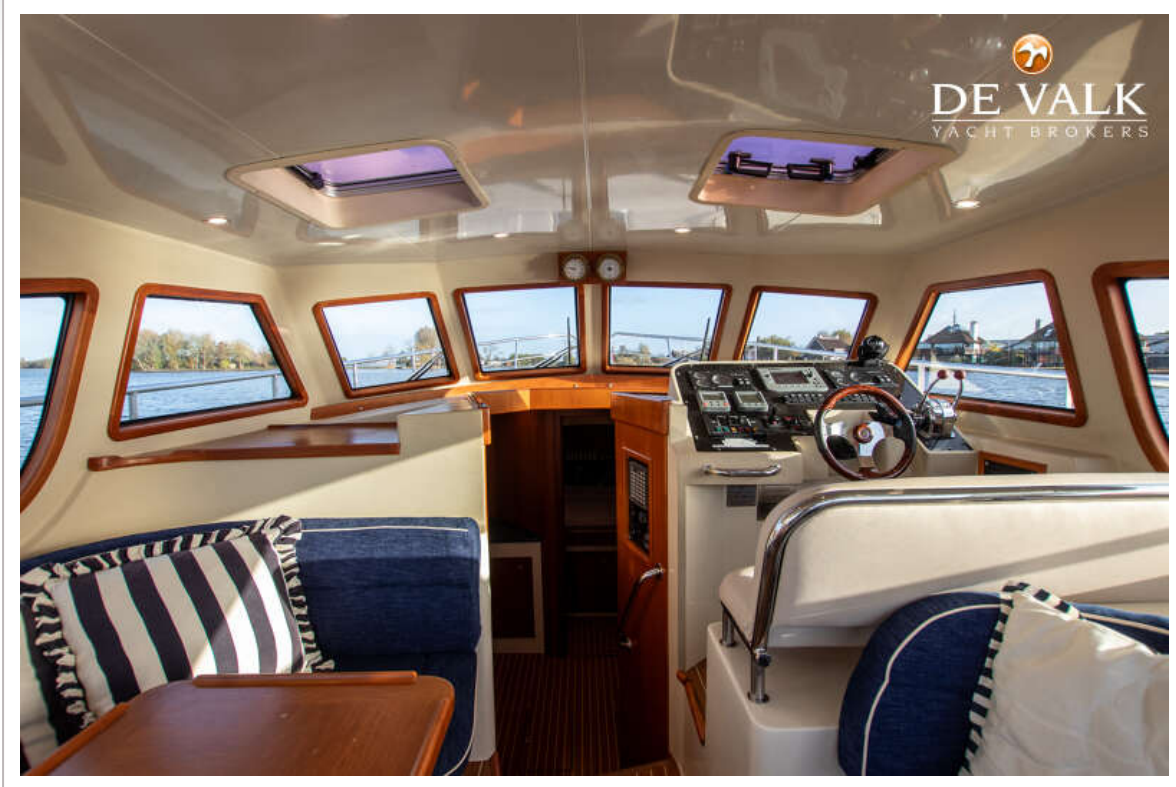
# TUNA 40.2



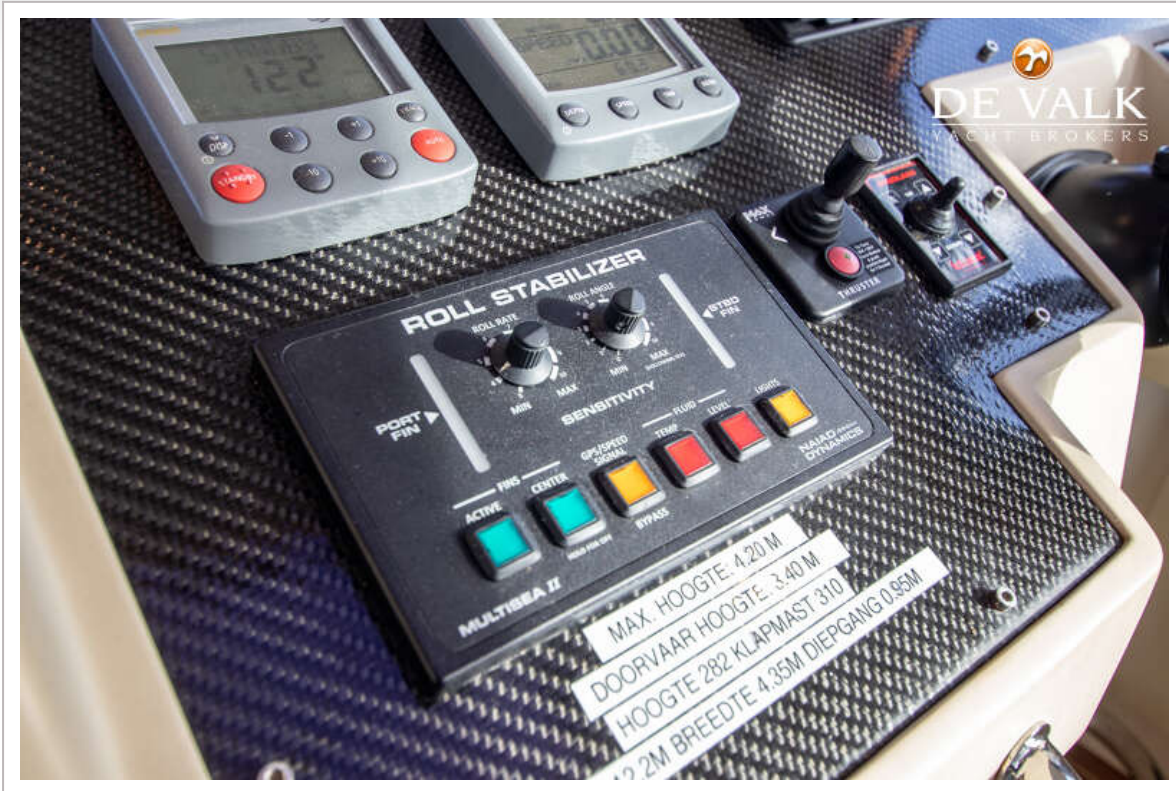
# TUNA 40.2



# TUNA 40.2

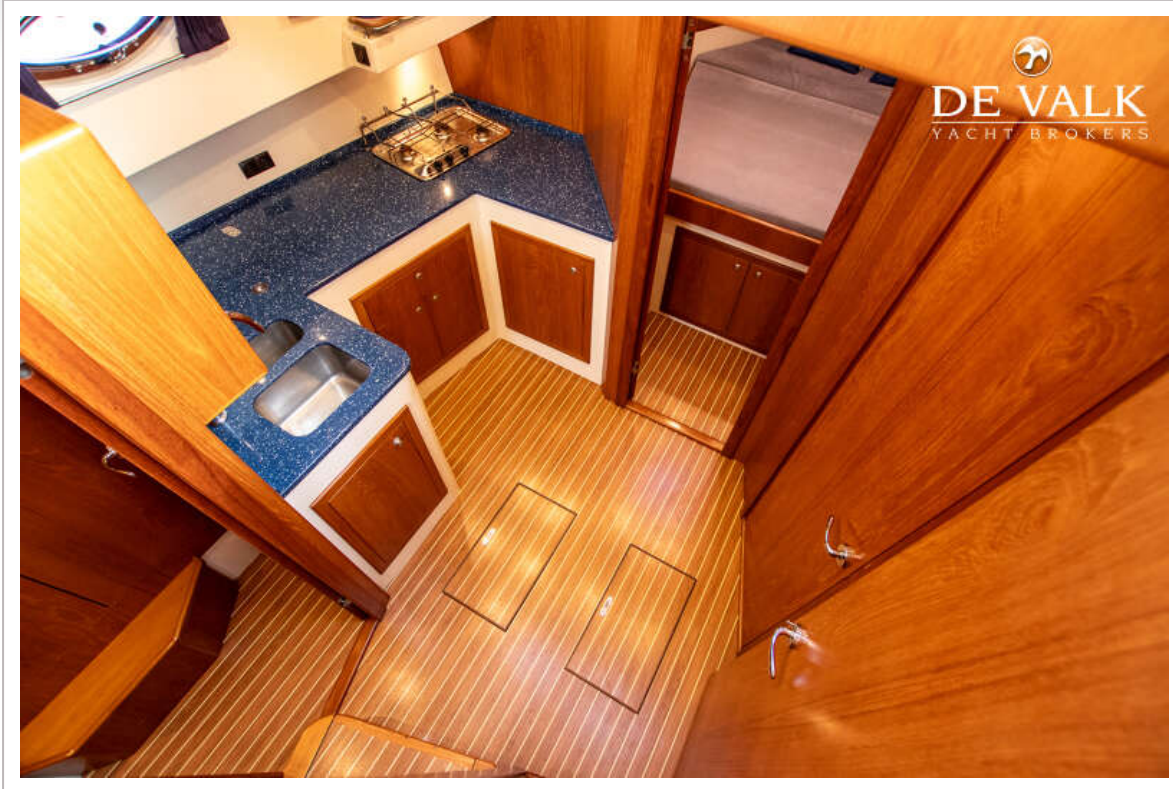


# TUNA 40.2

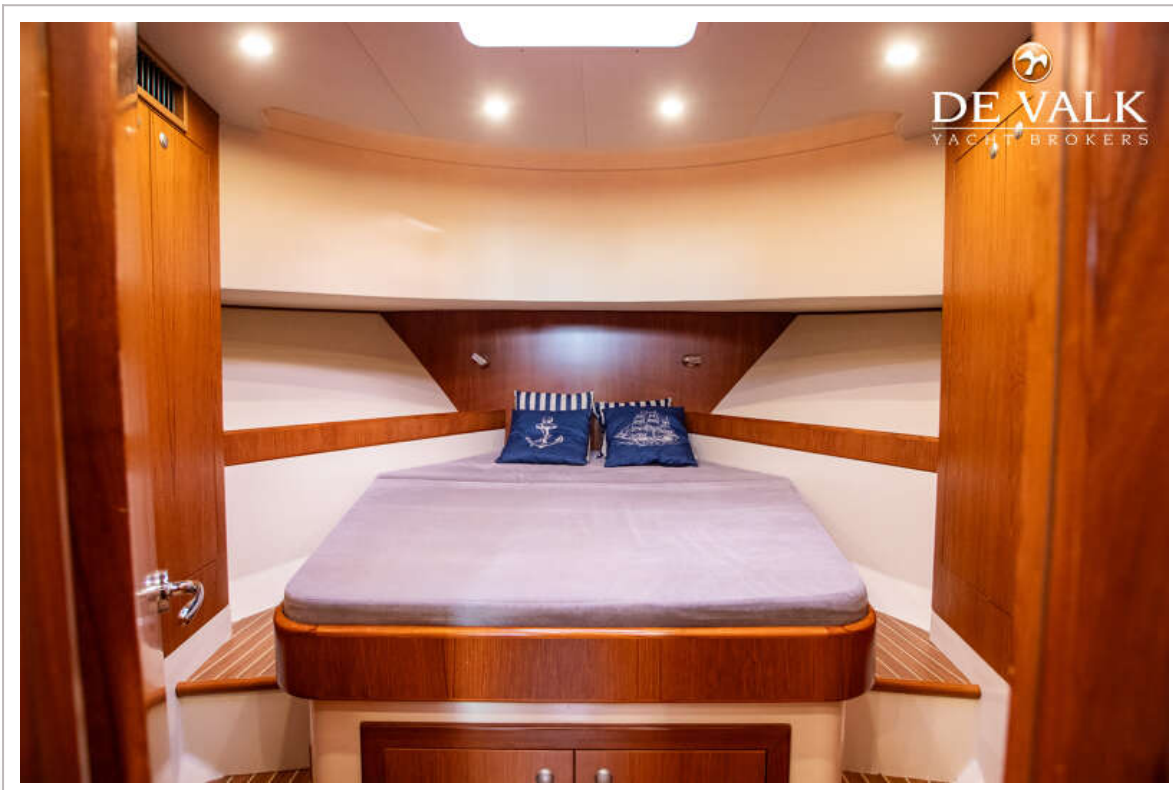




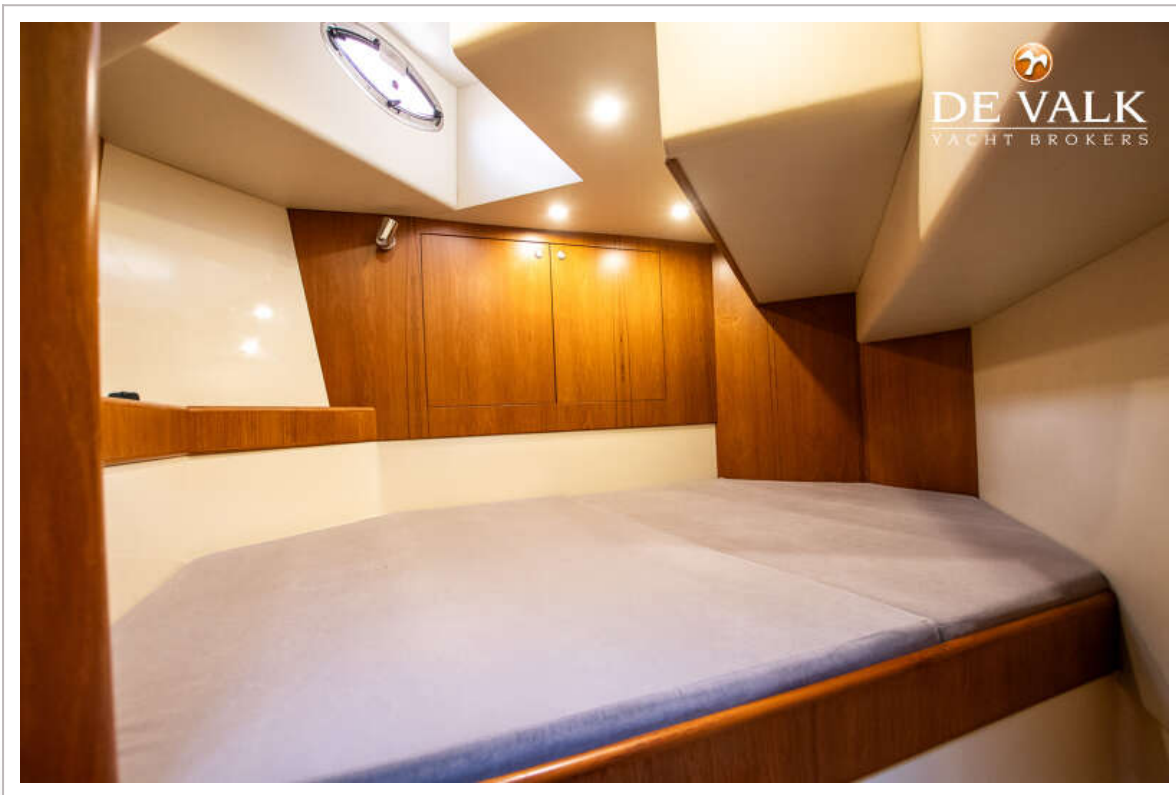
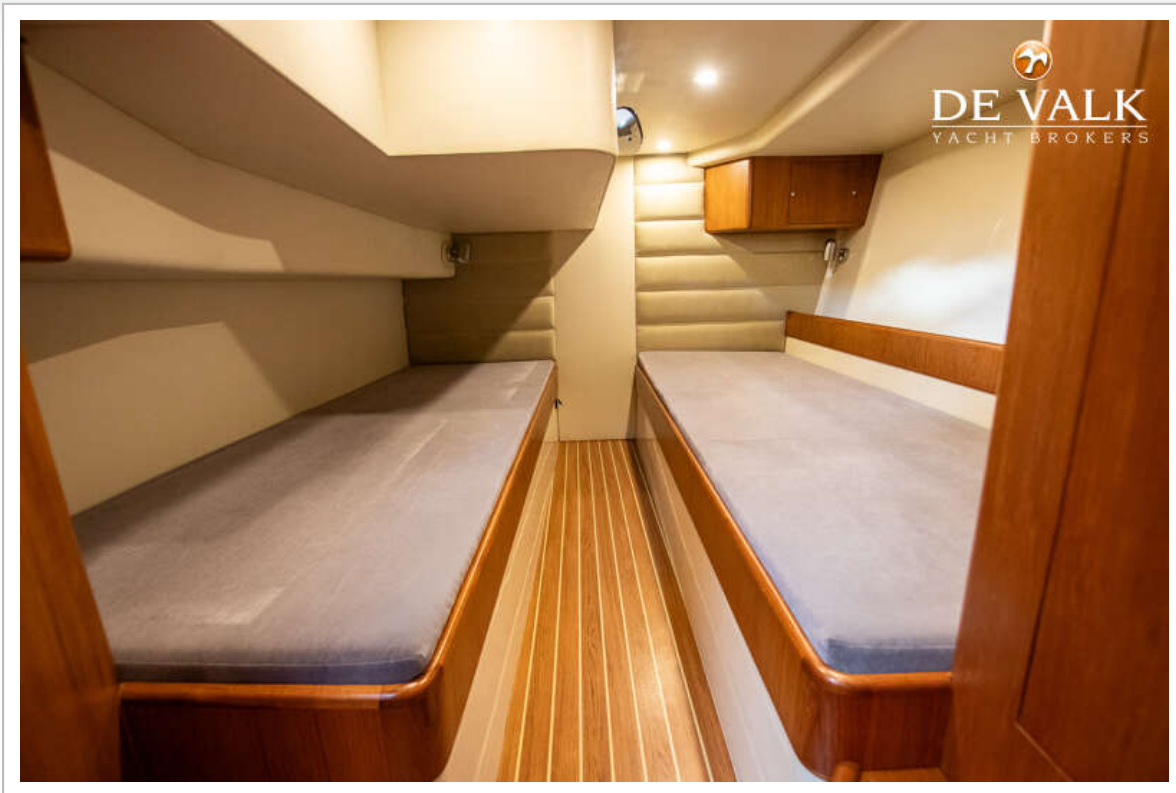
# TUNA 40.2



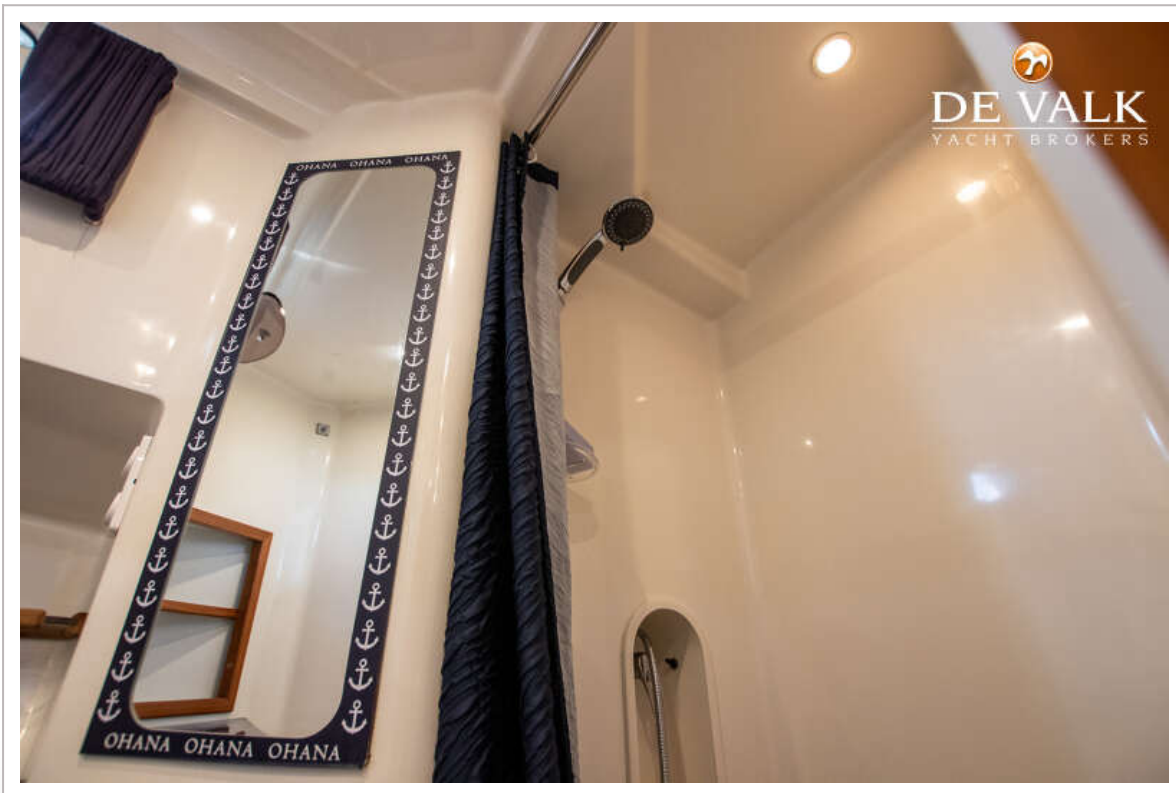
# TUNA 40.2



# TUNA 40.2



# TUNA 40.2





# TUNA 40.2



