



DE VALK
YACHT BROKERS



HANSE 588



DE VALK
YACHT BROKERS

KOMMENTARE DES MAKLERS

Hanse 588 (Launched in 2024) This 17.2m yacht blends cutting-edge performance with effortless handling and modern luxury. Designed by Judel/Vrolijk & Co, she features three spacious cabins including a premium owner's suite, a bright panoramic saloon and a large cockpit with twin helms and electric bathing platform. Built for ultimate cruising comfort. New price 2024: €950,000 (excl. VAT) Now offered in a No Reserve Auction starting at €475,000! Link to the auction : <https://bit.ly/Hanse588-no-reserve>. Berth till March 2026 included in Split!

Arjen Hoeksma

TECHNISCHE DATEN

Maße	17.20 x 5.20 x 2.60 (m)	Werft	Hanse Yachts AG
Baujahr	2023	Kabinen	3
Material	GFK	Kojen	6
Motor(en)	1 x Yanmar 4LV150 diesel	PS/kW	150.00 (PS), 110.40 (kW)
Angebotspreis	verkauft (MwSt.)	Liegeplatz	Kroatien

KONTAKT

Verkaufsbüro	De Valk Dalmatia	Telefon	0031 653 299 244
Adresse	Ul. Velimira Skorpika 22000 Sibenik HR	E-Mail	dalmatia@devalk.nl

HAFTUNGSAUSSCHLUSS

Diese Angaben erfolgen nach bestem Wissen, können jedoch nicht garantiert werden.



ALLGEMEIN

Modell	HANSE 588
Typ	Segelyacht
Rumpflänge (m)	17,20
Wasserlinienlänge (m)	15,15
Breite (m)	5,20
Tiefgang (m)	2,60
Durchfahrtshöhe (m)	25,85
Baujahr	2023
Lancierung	2024
Werft	Hanse Yachts AG
Land	Deutschland
Entwerfer	Judel & Vrolijk
Gewicht (t)	22,8
CE Norm	A
Rumpfmateral	GFK
Art Kiel	Flossen Kiel
Deck Finish	synthetisches Teak
Pflicht Bedeckung	synthetisches Teak
Dorado Belufter	ja
Decks Luke	ja
Treibstofftank (Liter)	520
Trinkwassertank (Liter)	770
Fäkaelien Tank (Liter)	35 liter fwd, 85 liter aft
Fäkaelien Tankablauf	ja
Radsteuerung	2x Aluminium lectern style pedestals in white, with footrests
Aussen Steuerung	ja
Weitere Info	Launched 2024!
Weitere Info	Hull no : DE-HANW0145J324

UNTERKUNFT



Kabinen	3
Kojen	6
Mannschaftskabine	1
Mannschaftscojen	1
Einteilung	Standard, side cabin storage with washing machine and fridge
Salon	ja
Klima Anlage	40.000 BTU, 4 units, fwd and aft cabin
Kartentisch	ja
Kombüse	ja
Arbeitsfläche	ja
Spülbecken	ja
Ofen	ja
Warmwasser System	220V + Motor
Wasserdruck System	elektrisch
Eignerkabine	Doppelbett
Kleiderschrank	hängend/Schublad/Regale
Badezimmer	en suite
Toilet	en suite
Toilette System	elektrisch
Handwaschbecken	im Badezimmer
Dusche	en suite
Gästekabine 1	Doppelbett
Kleiderschrank	hängend und Schubladen
Badezimmer	gemeinsam
Toilette	gemeinsam
Toilette System	elektrisch
Handwaschbecken	im Badezimmer
Dusche	gemeinsam
Gästekabine 2	Doppelbett
Kleiderschrank	hängend und Schubladen
Badezimmer	gemeinsam
Toilette	gemeinsam



Toilette System	elektrisch
Handwaschbecken	im Badezimmer
Dusche	gemeinsam
Mannschaftskabine(n)	1
Toilette (Mannschaft)	1
Handwaschbecken	1
Weitere Info	Utility room with Washer / Dryer and Freezer
Waschmaschine	ja
Trockner	ja
Tender garage	Easy tender System with windlass and launch system

MASCHINEN

Motoranzahl	1
Marke	Yanmar
Typ	4LV150
PS	150
kW	110.40
Kraftstoffart	Diesel
Motorstunden	450
Motorsteuerung	ja
Bugschraube	Retractable, 24V
Heckschraube	ja
Wendegetriebe	ja
Propeller Typ	falt
Propellerblätter	4
Hand Bilgenpumpe	ja
Elektrische Bilgenpumpe	ja
Bilge Alarm	ja
Generator	Fisher Panda 8000i. 6,4 kW
Batterien	ja
Starterbatterie	1x 90 Ah



Versorgungsbatterie	2x 160 Ah AGM
Bugschraubebatterie	ja
Batterie Ladegerat	70A
Umwandler	ja
Batterie Ladegerat/Umwandler	12V / 2600 W / 100A
Landstrom	2x
Weitere Info	From the first owner

NAVIGATION

Kompass	ja
Elektrisches Kompass	ja
Multi Control Display	ja
Tiefenanziege	ja
Tiefenanziege/Logge	B&G Triton displays
Logge	ja
Windlupe anzeige	B&G Triton displays
Tochter anzeige	B&G Triton displays
UKW	B&G VHF V60 chart table
Portabel UKW	B&G H60
Autopilot	B&G with remote control WR10
Ruderwinkel Anzeige	ja
Radar	B&G radar Halo
GPS	ja
Plotter/GPS	2x B&G Zeus 12" Chart plotters
Radar/GPS	ja
Radar/Plotter	ja
Radar/GPS/Plotter	ja
WIFI Antenne	ja
Navigation Beleuchtung	ja
Weitere Info	2 instrument pods, 1 per helm station, courtesy lights cockpit
Weitere Info	Easy tender system (windlass and launching system)



AUSRÜSTUNG

Spritzverdek	ja
Feste Haube	ja
Bimini	Fixed GRP
Cockpit Polster	ja
Cockpit Tisch	2x aluminium with teak tops, electrically lowering sunbed
Badeplattform	ja
Badeleiter	ja
Heckdusche	ja
Anker	Delta 40 kg galvanized
Ankerkette	60 meter galvanized
Ketten Zähler	ja
Ankerwinde	1500W with remote control
Deckwasche	Bow area, electrical
Beiboot	Rin with Honda 6 hp
See Reling	ja
Seiten-Einstieg Seereling	ja
Radar Reflektor	ja
Fenderkissen	ja
Festmacher	ja
TV	Led TV saloon, lifting system
Radio	ja
Radio-CD Spieler	Fusion Apollo MS-RA770 Multimedia with Wi-Fi, subwoofer, remote
Subwoofer	ja
Lautsprecher im Pflicht	2x high end 2-way
Lautsprecher im Salon	4x high end 2-way
Feuerlöscher	ja
Weitere Info	Pedestals with plotters, windlass, bow and stern thrust control
Weitere Info	LED lights side decks and in toerail, 4 extra midship cleats
Weitere Info	Blinds for deck hatches, hull windows and side coach roof window



RIGG

Rig	ja
Marke Mast	Seldén
Großsegel	Elvstrom. 92,80m2
Genua	Reacher, 110 m2
Gennaker	Elvstrom 225m2
Selbstwende Anlage	64 m2
Reff Vorrichtung	Rollgross im Mast
Achterstag Spanner	hydraulik
Sekundaire Schot Winschen	2x Electric Lewmar ST55
Fall Winschen	2x electric Lewmar 65 ST



HANSE 588

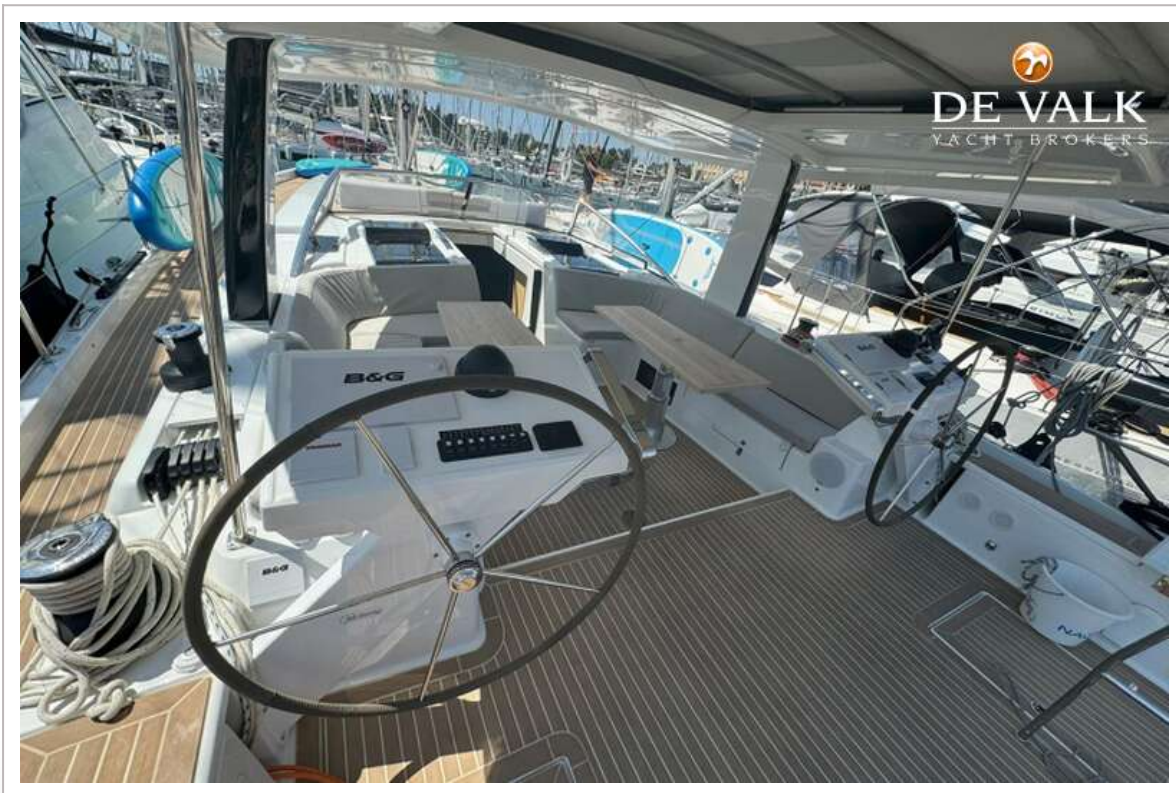




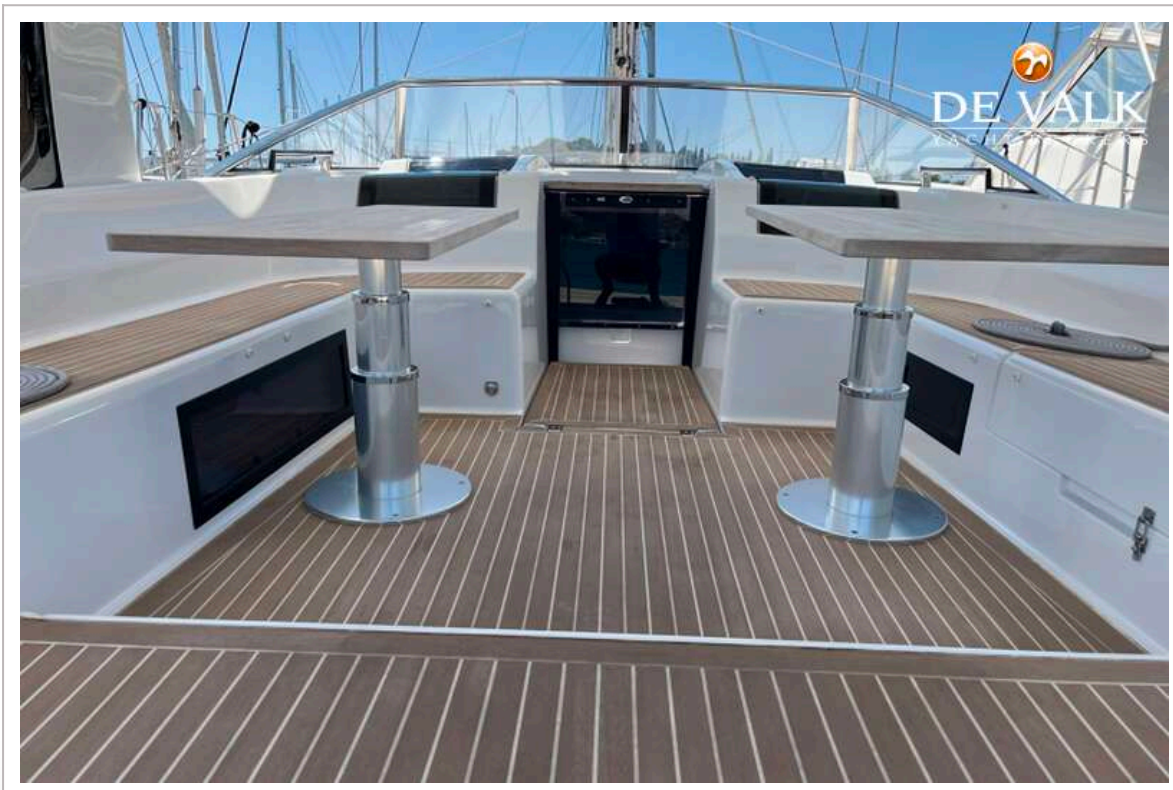
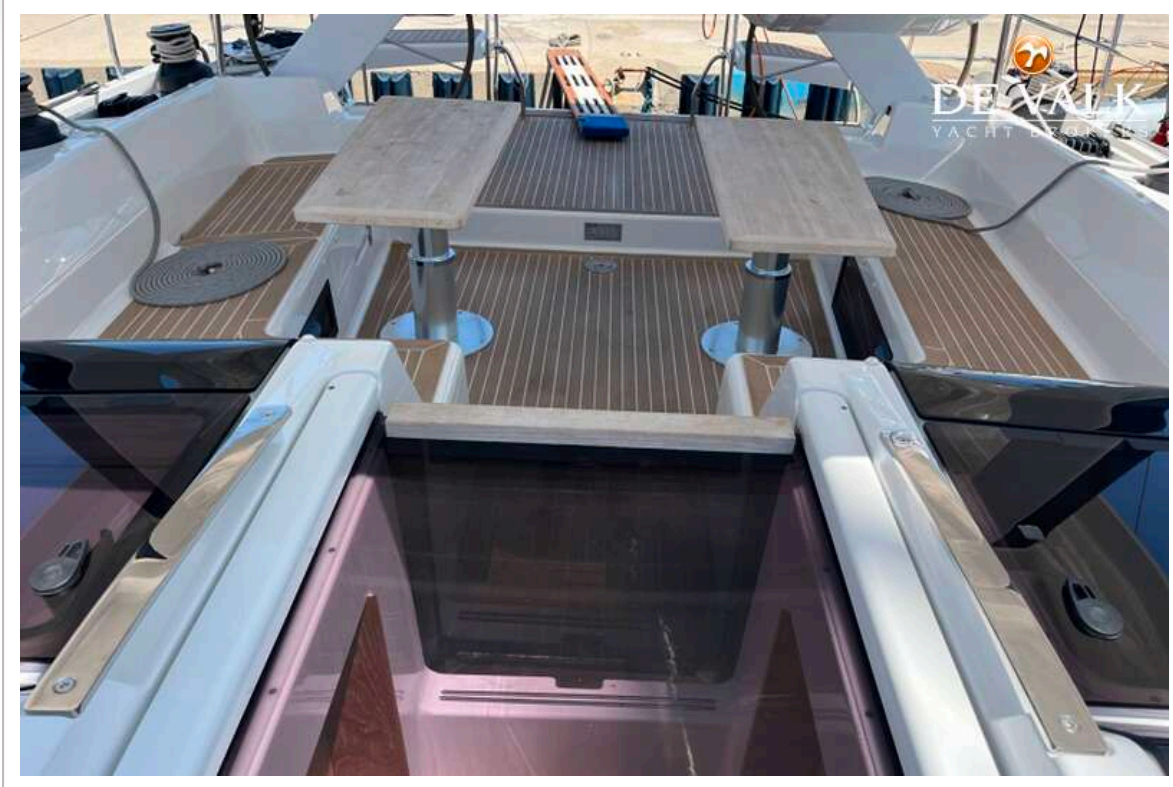
HANSE 588



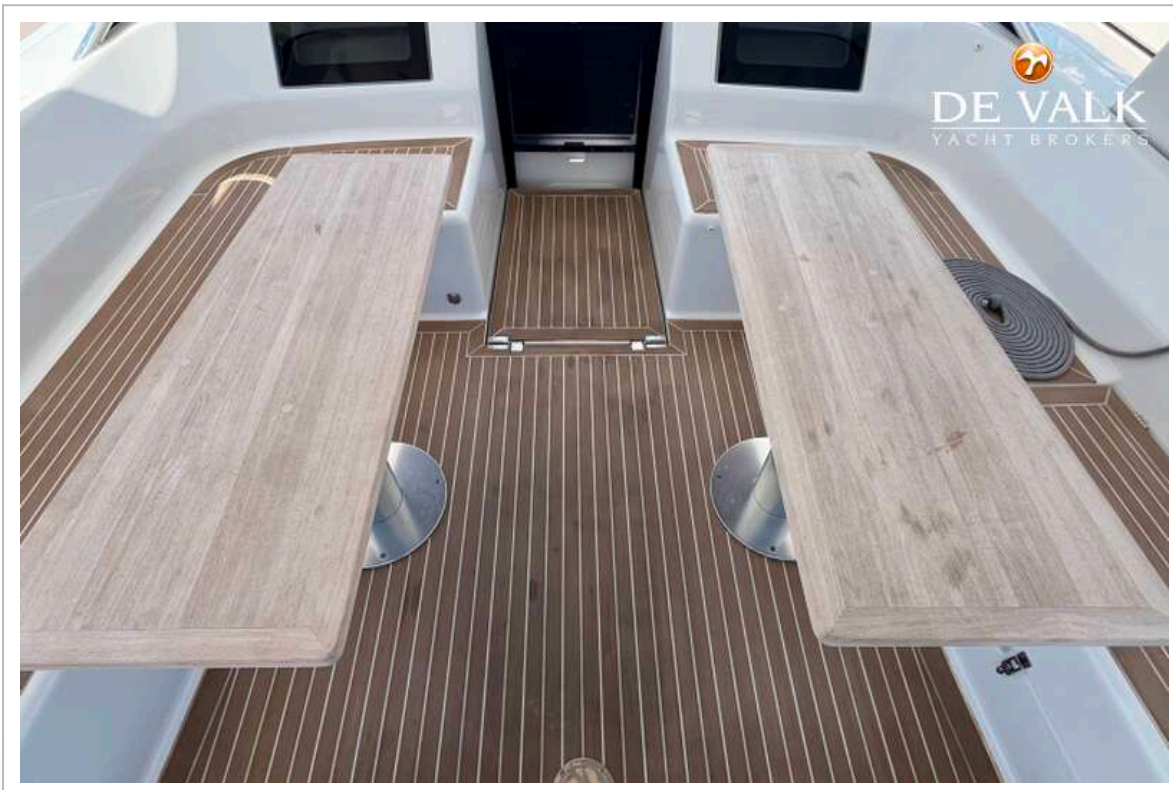




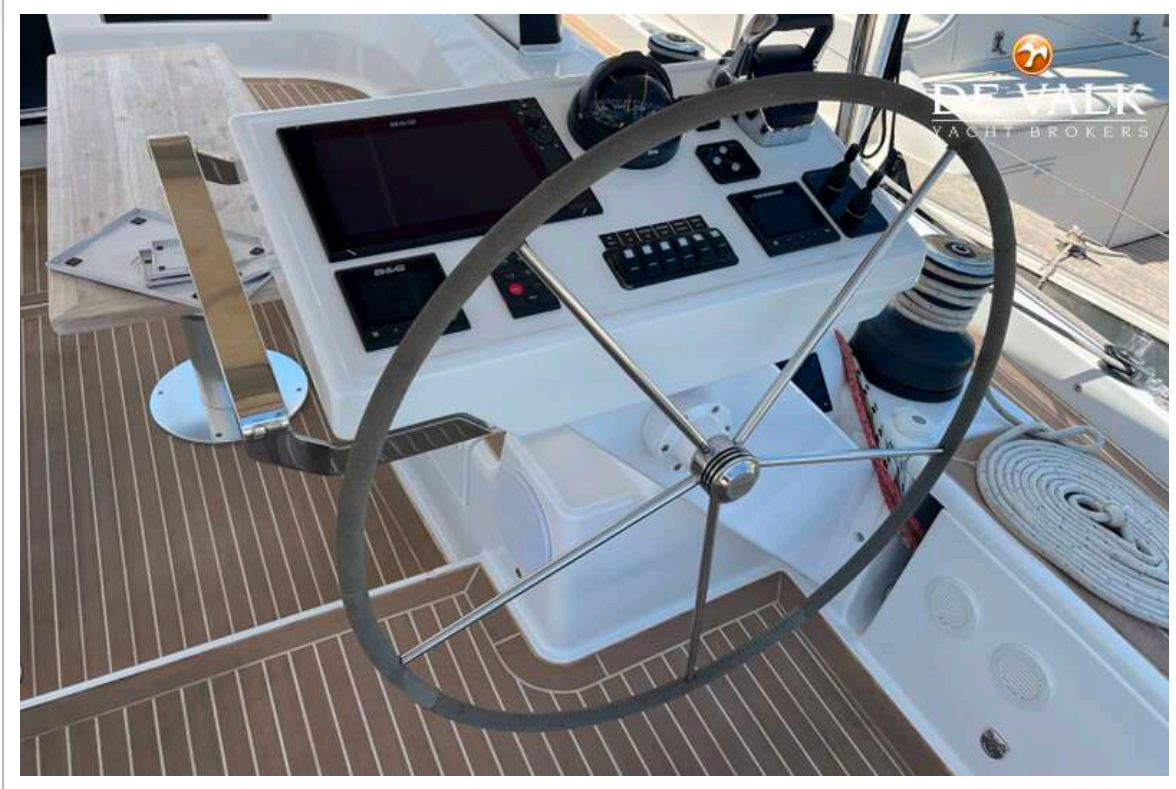
HANSE 588



HANSE 588



HANSE 588



HANSE 588



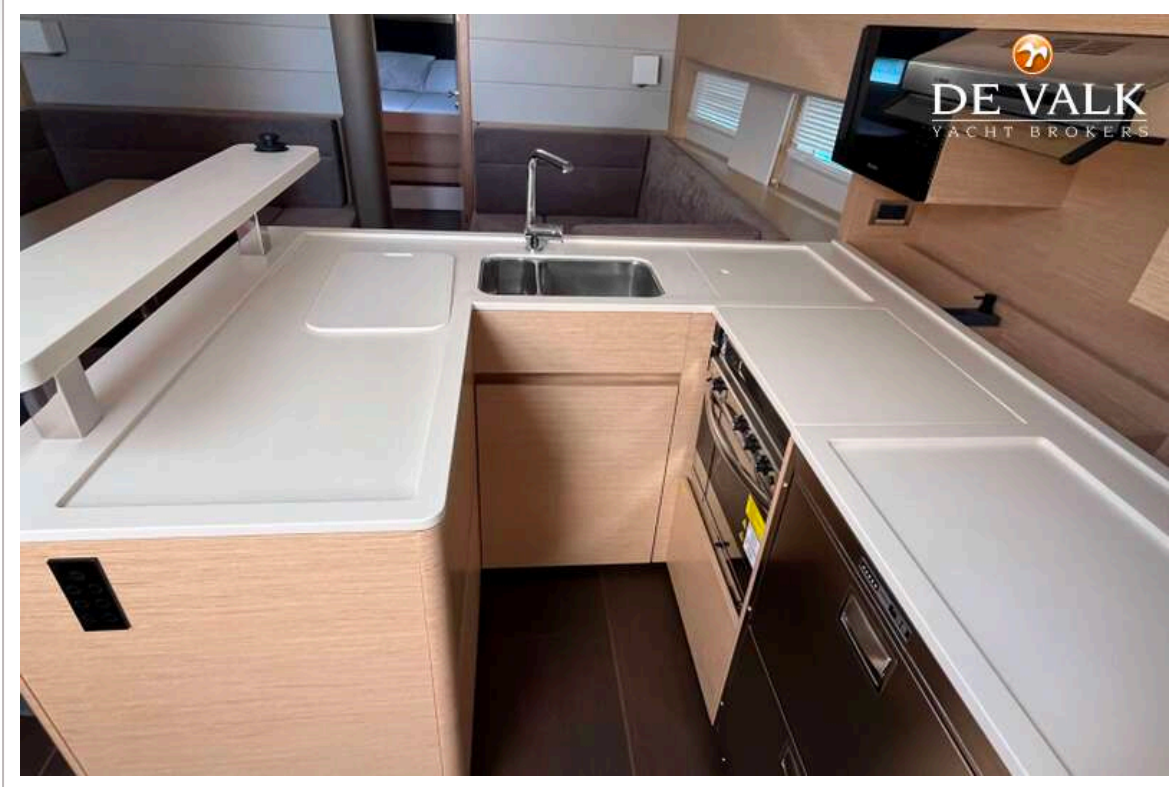
HANSE 588



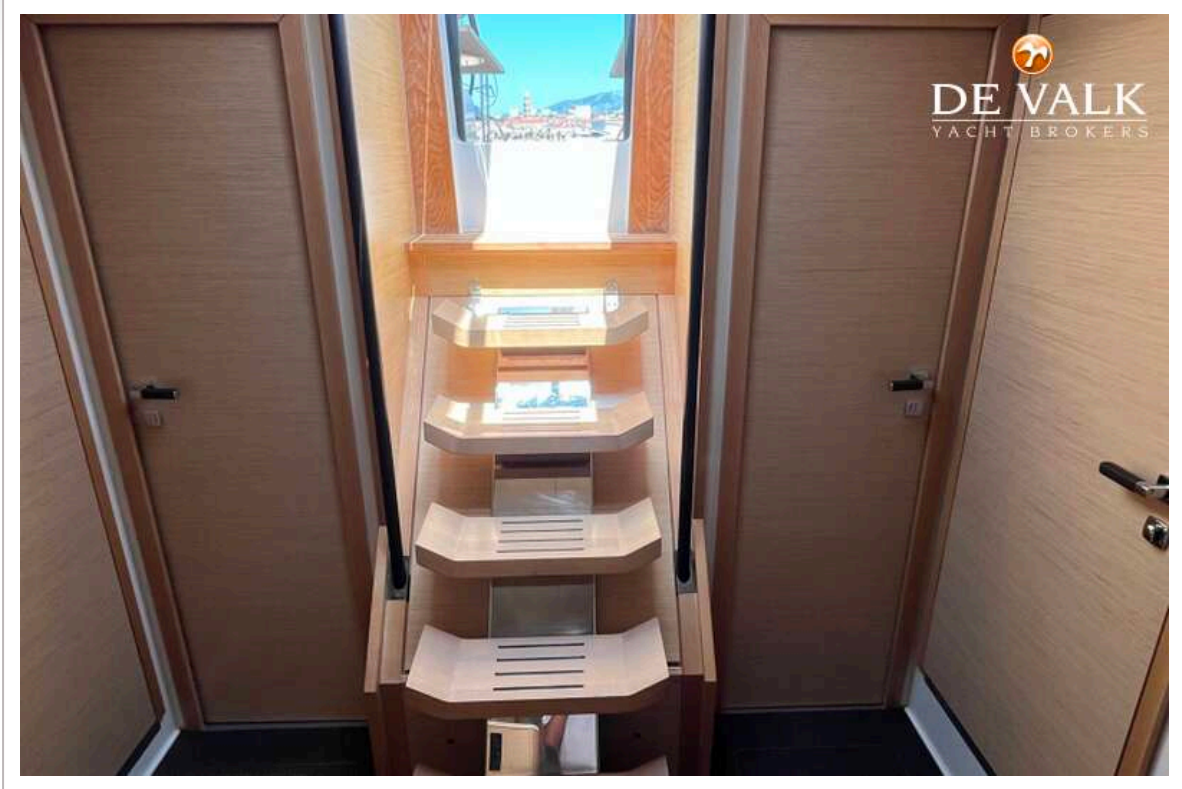
HANSE 588



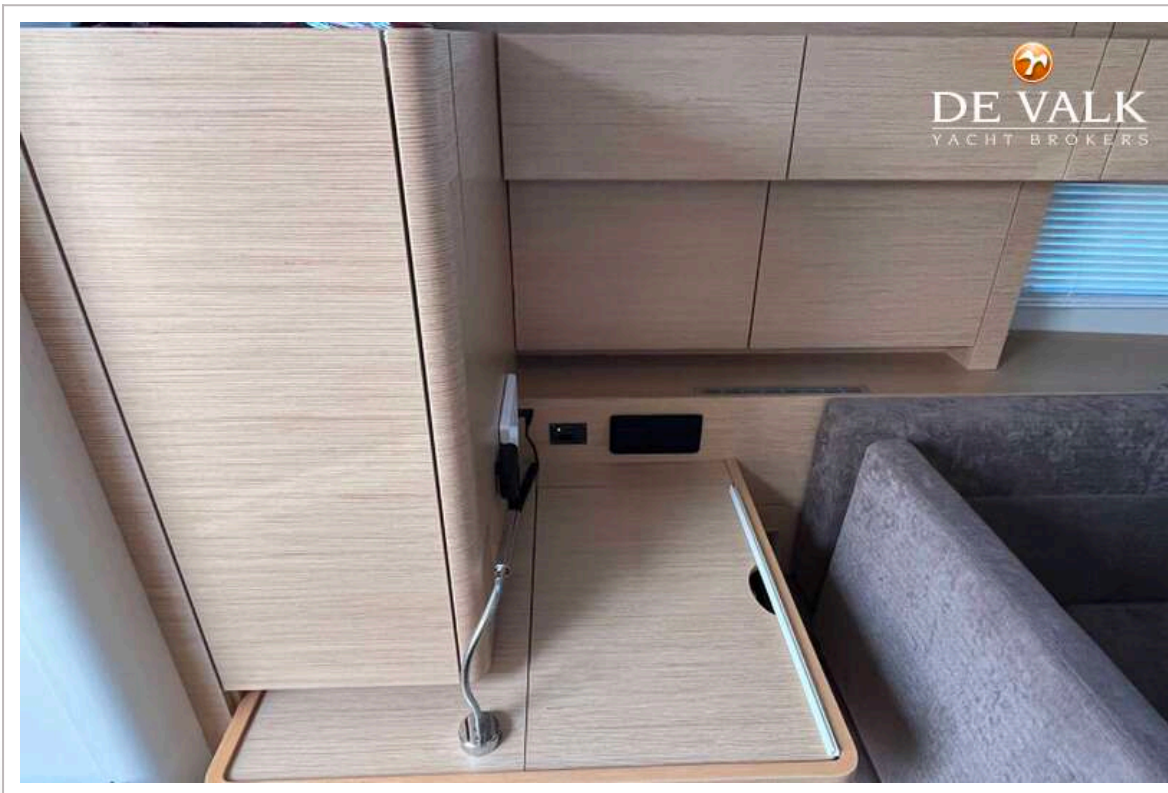
HANSE 588



HANSE 588



HANSE 588





HANSE 588



HANSE 588

