



DE VALK
YACHT BROKERS



LOCHIN 333 HARBOUR PILOT



DE VALK
YACHT BROKERS

LOCHIN 333 HARBOUR PILOT

KOMMENTARE DES MAKLERS

This Lochin 333 Harbour Pilot of the original owner provides spritely performance with a modicum of accommodation and a large wheelhouse space. The cockpit is very spacious and can be used for fishing, diving and survey work. This Lochin 333 has had light commercial use that consisted of day fishing trip charters. The sea keeping qualities of the Lochin 333 hull are legendary, confirmed by their use for many commercial applications including lifeboats! The advertised price is ex. VAT. Sale of the company that owns the boat is negotiable.

Nick Lanting

TECHNISCHE DATEN

Maße	10.06 x 3.58 x 1.00 (m)	Werft	Lochin Marine International
Baujahr	1999	Kabinen	1
Material	GFK	Kojen	2
Motor(en)	1 x Yanmar 6LY2-STE diesel	PS/kW	440.00 (PS), 323.84 (kW)
Angebotspreis	€ 89.000 (MwSt. Nicht bezahlt)	Liegeplatz	elsewhere / nicht im Verkaufsbüro

KONTAKT

Verkaufsbüro	De Valk Thuishaven	Telefon	+31 35 5829042
Adresse	Marinaweg 8 (postal address) 1361 AC Almere NL	E-Mail	thuishaven@devalk.nl

HAFTUNGS AUSSCHLUSS

Diese Angaben erfolgen nach bestem Wissen, können jedoch nicht garantiert werden.



LOCHIN 333 HARBOUR PILOT

ALLGEMEIN

Modell	LOCHIN 333 HARBOUR PILOT
Typ	Motoryacht
Rumpflänge (m)	10,06
Wasserlinienlänge (m)	8,38
Breite (m)	3,58
Tiefgang (m)	1,00
Stehhöhe (m)	1,88
Baujahr	1999
Werft	Lochin Marine International
Land	Vereinigtes Königreich
Gewicht (t)	7
CE Norm	NA
Rumpfmateriail	GFK
Rumpffarbe	Blau Painted, 5 layers of doublecoat
Rumpfform	Multi Knikspant
Material Aufbauten	GFK
Stossliste	Gummi
Deckmaterial	GFK
Deck Finish	Non skid rubber
Pflicht Bedeckung	Antirutsch Farbe
Antifouling (Jahr)	2022
Fenster Einfassung	Aluminium
Fenster Material	Sicherheitsglas
Decksluke	ja
Radar Träger	nicht klappbar
Treibstofftank (Liter)	Edelstahl 2 x 400
Füllstandsanzeige (Treibstofftank)	Manual gauge
Trinkwassertank (Liter)	Kunststoff 100
Fäkaelien Tank (Liter)	Kunststoff 80
Fäkaelien Tankablauf	Deck Verbindung + Pumpe



Radsteuerung	hydraulik
Innerhalb Steuerung	ja
Not-Pinne	ja
Weitere Info Rumpf	Underwaterbody stripped + anti osmosis treatment 2004

UNTERKUNFT

Kabinen	1
Kojen	2
Innen	Teak
Fussboden	Holz HPL with teak/holly look
Offenen Cockpit	ja
Salon	ja
Standhöhe Salon (m)	1,88
Heizung	Diesel Heißluft Webasto
Kartentisch	ja
Tür zum Cockpit	ja
Kombüse	ja
Arbeitsfläche	Holz
Spülbecken	Edelstahl
Mikrowelle/Backofen Kombi	ja
Kuhlschrank	2 x drawer fridge
Warmwasser System	uber Motor
Wasserdruck System	elektrisch
Kaffeemaschine	ja
Eignerkabine	Stockbett Upper bunk has no mattress anymore
Länge Bett (m)	1,95 x 0,65
Kleiderschrank	Regale und hängend
Badezimmer	en suite
Toilet	In bathroom
Toilette System	handbetrieb Electric pump kit loose o board



MASCHINEN

Motoranzahl	1
Marke	Yanmar
Typ	6LY2-STE
PS	440
kW	323.84
Kraftstoffart	Diesel
Höchstgeschwindigkeit (Kn)	22
Marschgeschwindigkeit (Kn)	14
Verbrauch (l/h)	50
Motorstunden	5500
Kühlungssystem Motor	indirekte Wärmetauscher
Antrieb	Schraubenwelle
Motor bedienung	Seilzug Kabel Morse, emergency cable is already installed
Gewende getriebe	hydraulic Twin Disc MG5061A (2012)
Bugschraube	elektrisch Vetus
Exhaust	wassergekühlt
Propeller Typ	fest
Propellerblätter	5
Material Propellerwelle	Edelstahl
Propellerwelle schmierung	Wasser
Hand Bilgenpumpe	RM 69
Elektrische Bilgenpumpe	ja
Bilge Alarm	ja
Elektrische Anlage	12 V + 230 V
Generator	Portable Honda petrol generator
Batterien	2
Starterbatterie	220 Ah (2024)
Versorgungsbatterie	220 Ah (2024)
Batterie Monitor	Victron
Batterie Ladegerät	Victron Blue Power 12/20 for start battery



LOCHIN 333 HARBOUR PILOT

Batterie Ladegerat/Umwandler	Victron 12/1600/75
Dioden-Batterie-Koppler	ja
Landstrom	mit Kabel
Trimklappen	Electric/hydraulic

NAVIGATION

Kompass	Plastimo
Elektrisches Kompass	In autopilot
Tiefenanziege	ja
Logge	ja
Fish finder	Humminbird Helix S
UKW	Simrad Axis RT 1400 + Simrad DSC Controller
Autopilot	Simrad AP44 + NAC3
Ruderwinkel Anzeige	In autopilot
Radar	Simrad RA30 + ARPA
Plotter/GPS	Simrad NSEC 12 colour + Simrad NSE 7
Navtex	Clipper
Elektronische Kart(en)	ja
AIS Transponder	Simrad A150 AIS B
Epirb	ja
Navigation Beleuchtung	ja
Weitere Info	Simrad RS20 2nd VHF
Weitere Info	Lowrance 3rd VHF

AUSRÜSTUNG

Feste Fenster	ja
Badeplattform	Teak
Badeleiter	Edelstahl
Anker	ja
Ankerkette	Short piece of chain + 200 meter of rope
Gangspill	CJ, on starboard sidedeck



LOCHIN 333 HARBOUR PILOT

Deckwasche	ja
See Reling	Edelstahl
Zupackenschiene (aufbauten)	Edelstahl
Bugkorb	ja
Rettungsinsel	Container 2023
Rettungsinsel (Pers)	12
Schwimvesten	14 x
Rettungsboje	2 x
Scheibenwischer	3 x
Rahmen heizung	Through Webasto heating
Horn	ja
Fernglas	ja
Radar Reflektor	Firdell
Fenderkissen	ja
Festmacher	ja
Reserve Teilen	ja
Werkzeug	ja
Radio	ja
Lautsprecher im Salon	4 x
Uhr - Barometer	Only clock
Feuerloscher	4 x
Letzte Wartung Feuerloscher	Unknown
Feuerloscher in Maschine Raum	2 x Halon
Automatische Löschesystem	FM 200 in engineroom



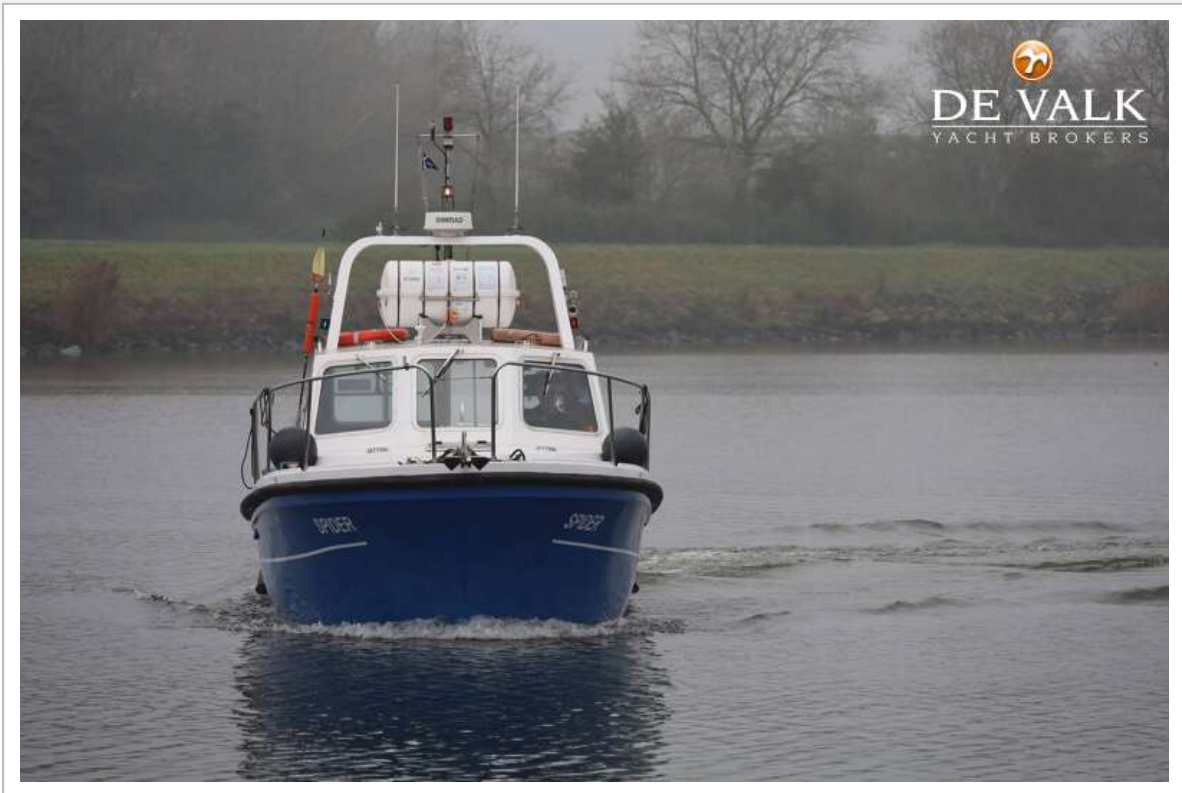
LOCHIN 333 HARBOUR PILOT



LOCHIN 333 HARBOUR PILOT



LOCHIN 333 HARBOUR PILOT



LOCHIN 333 HARBOUR PILOT



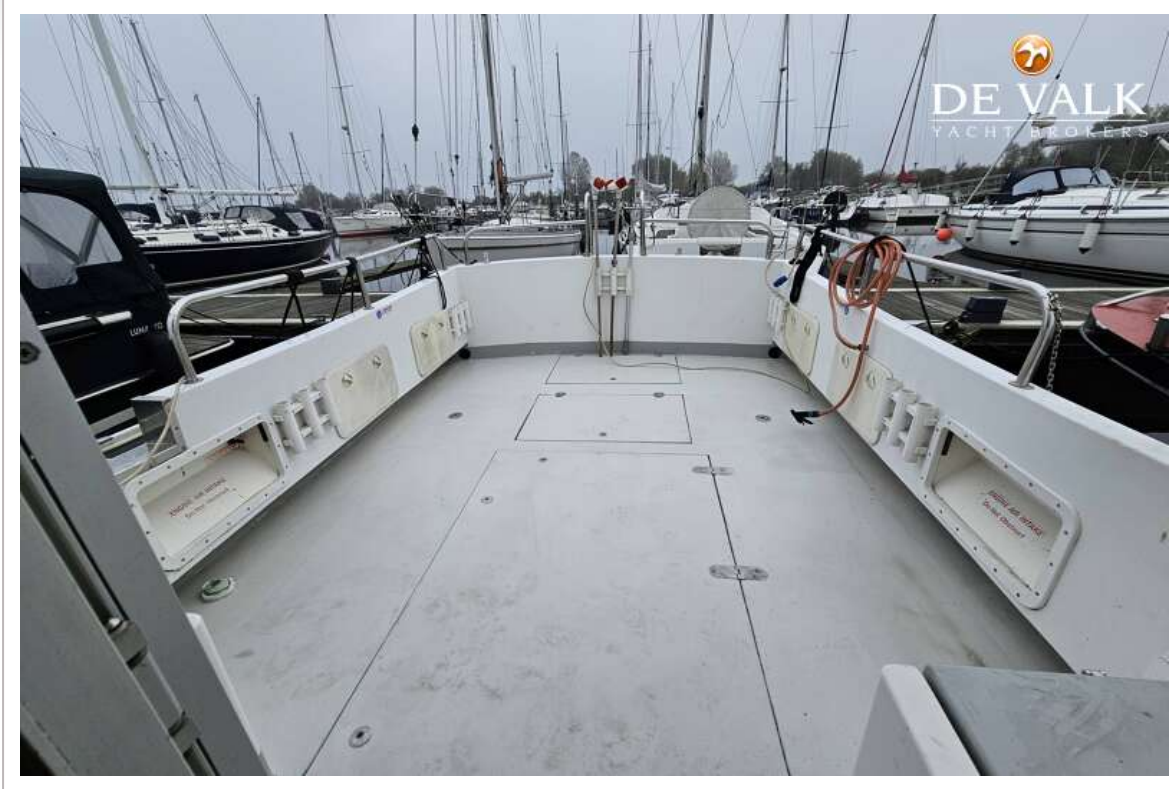
LOCHIN 333 HARBOUR PILOT



LOCHIN 333 HARBOUR PILOT



LOCHIN 333 HARBOUR PILOT



LOCHIN 333 HARBOUR PILOT



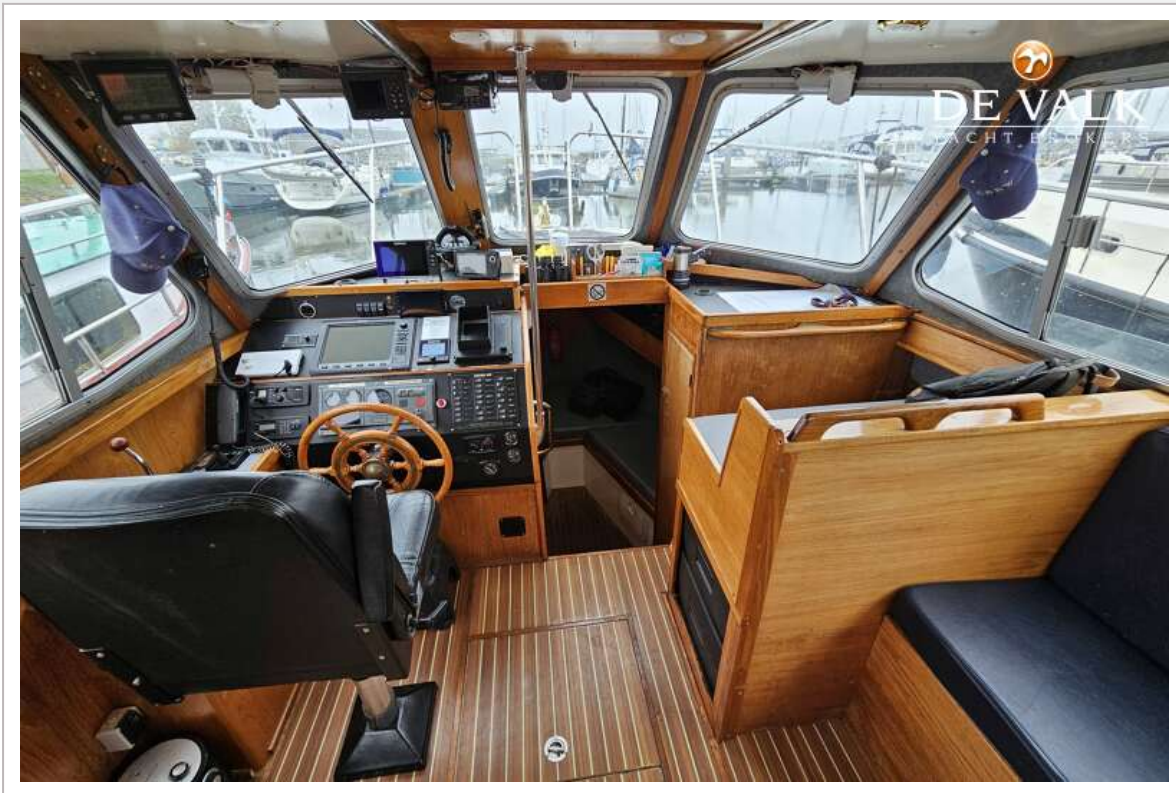
LOCHIN 333 HARBOUR PILOT



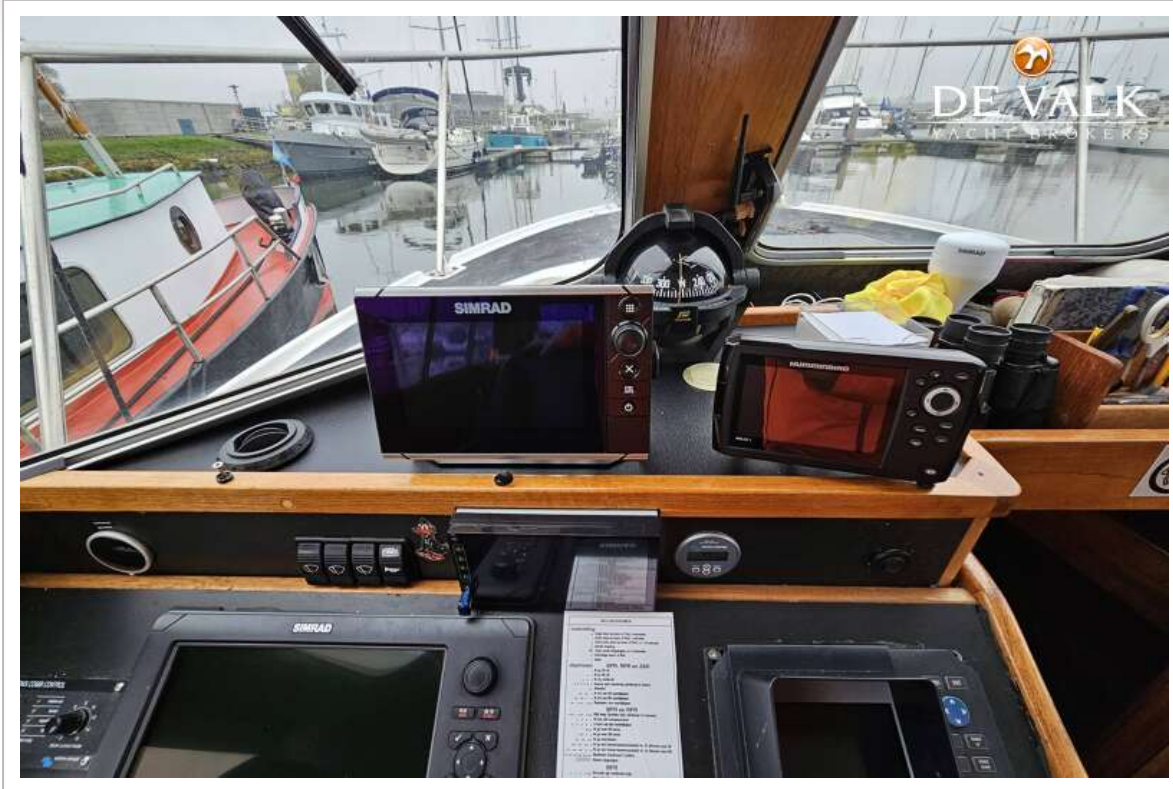
LOCHIN 333 HARBOUR PILOT



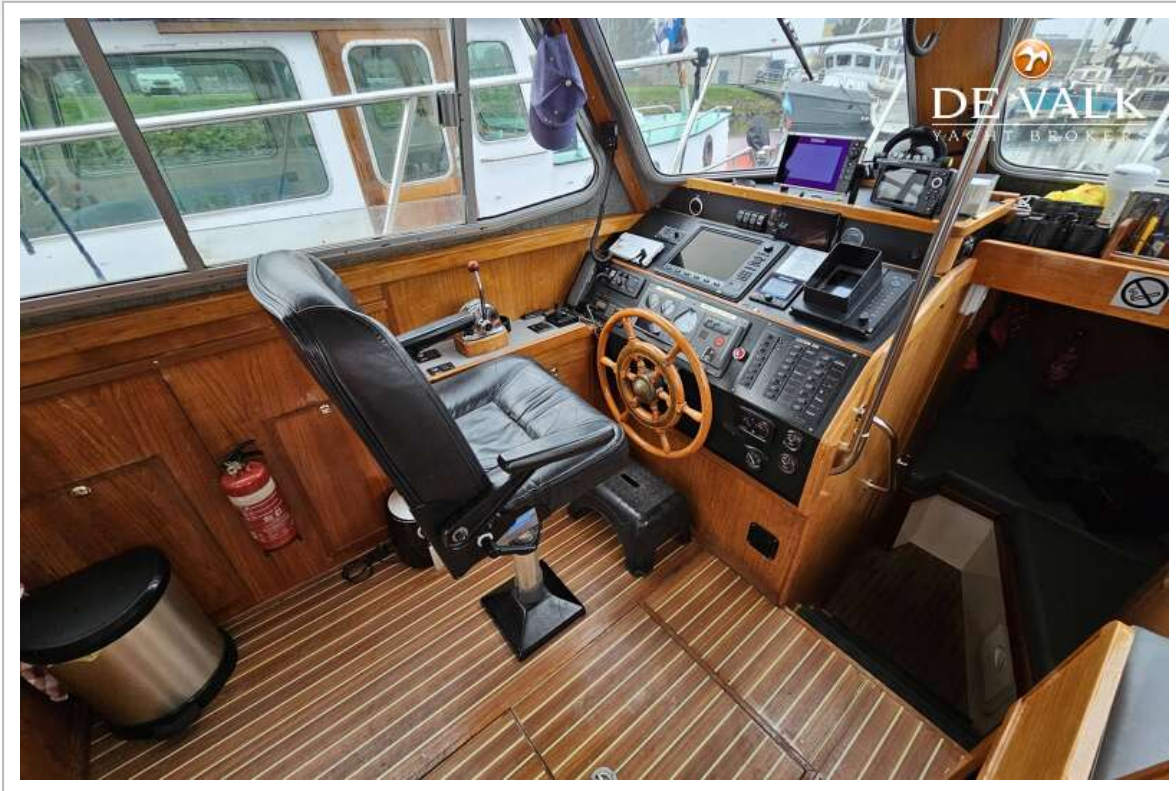
LOCHIN 333 HARBOUR PILOT



LOCHIN 333 HARBOUR PILOT



LOCHIN 333 HARBOUR PILOT



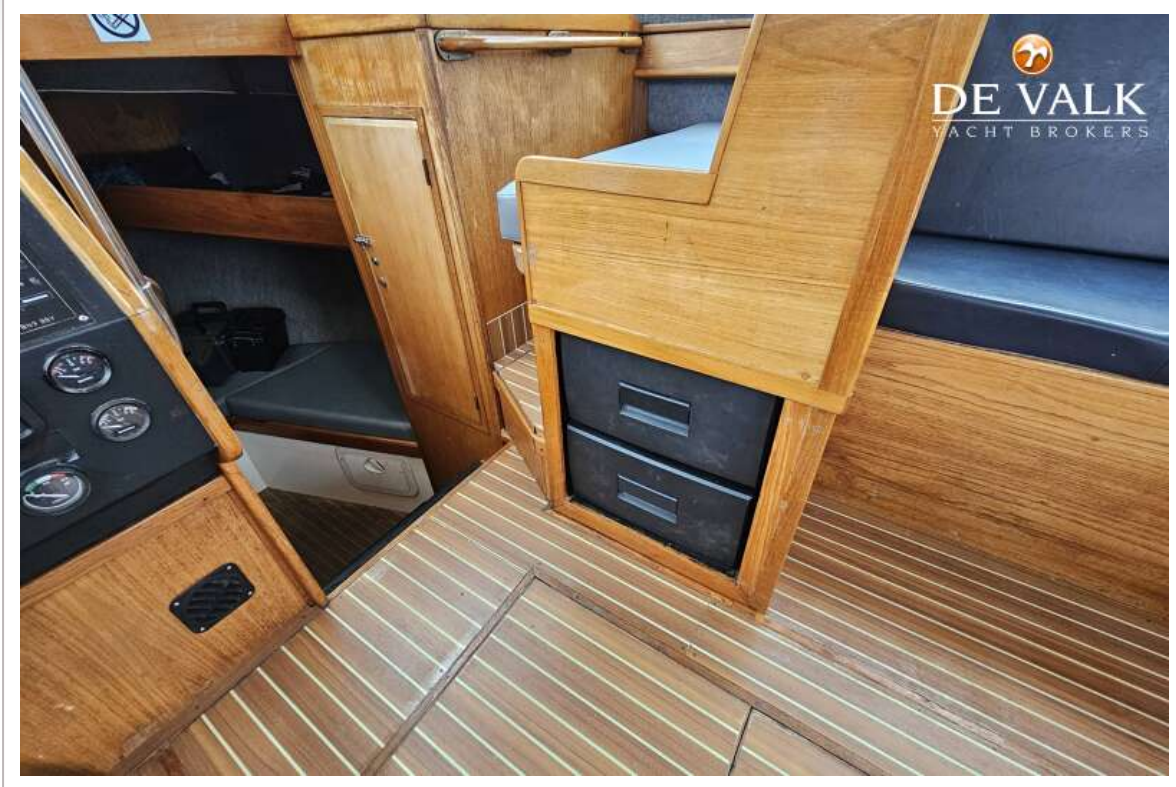
LOCHIN 333 HARBOUR PILOT



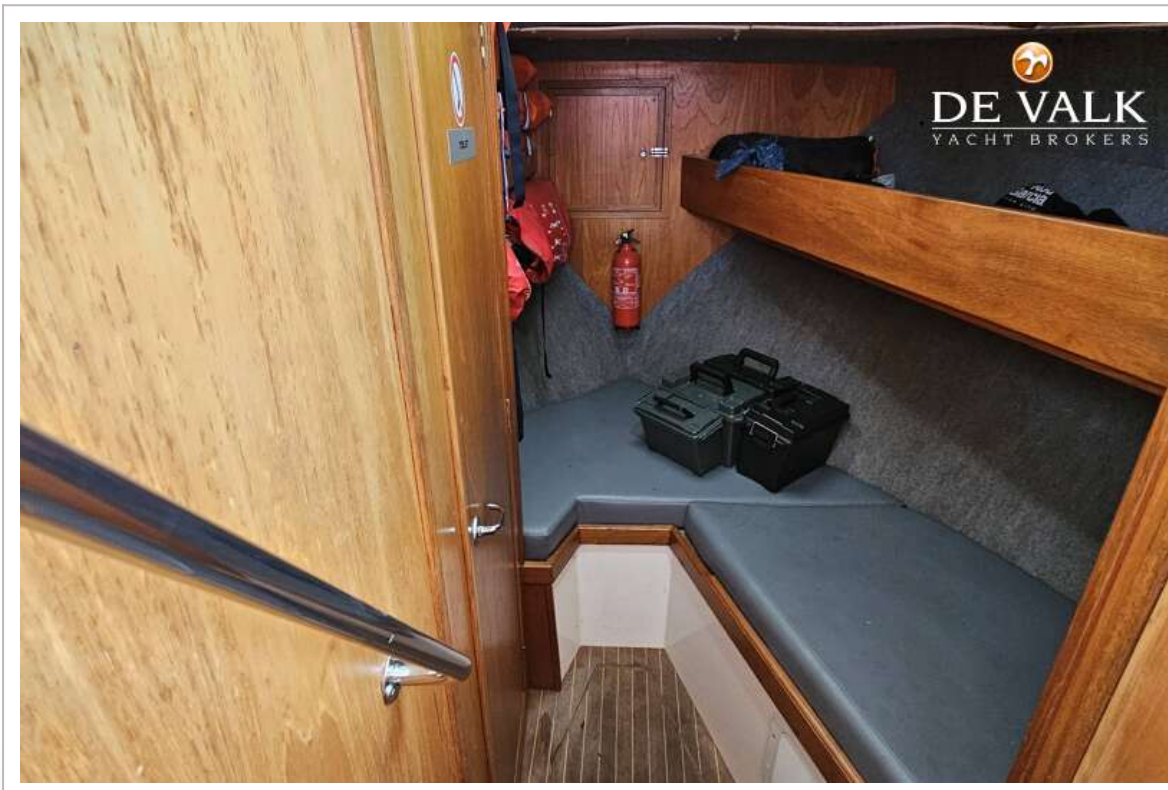
LOCHIN 333 HARBOUR PILOT



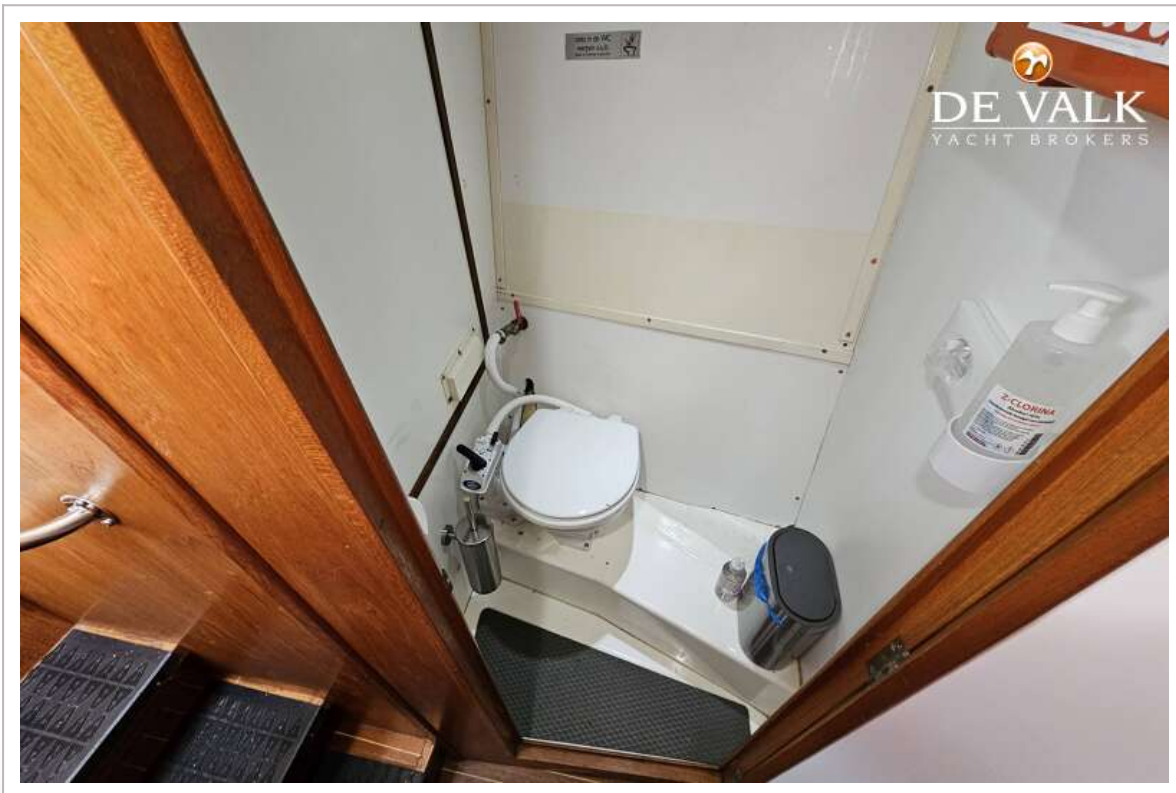
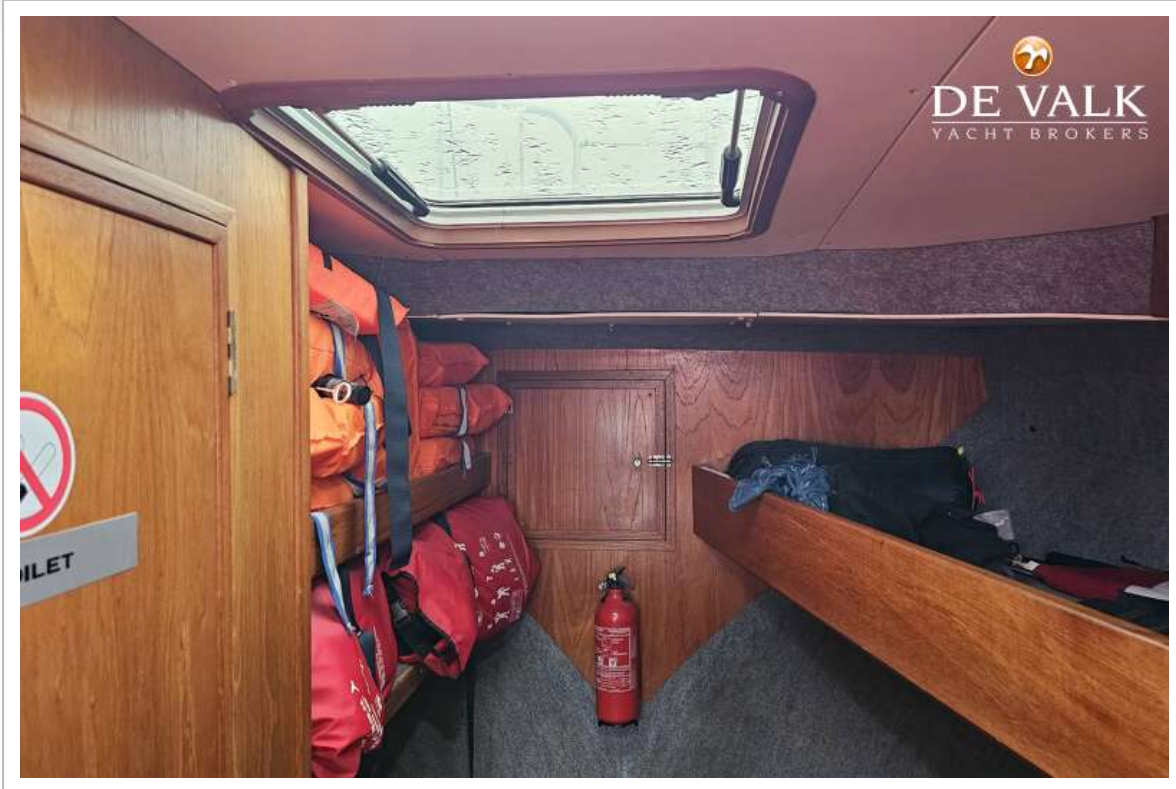
LOCHIN 333 HARBOUR PILOT



LOCHIN 333 HARBOUR PILOT



LOCHIN 333 HARBOUR PILOT



LOCHIN 333 HARBOUR PILOT



LOCHIN 333 HARBOUR PILOT

