



VAN DE STADT 44 SATELITE LIFT KEEL



DE VALK
YACHT BROKERS

VAN DE STADT 44 SATELITE LIFT KEEL

KOMMENTARE DES MAKLERS

"Tyfoon" is a well balanced yacht, stiff, strong and relatively lightweight hull. A hydraulic lifting keel with 1.64 M. min. / 2.84 M. max draft which makes this yacht versatile and unique. Comfortable inland and blue water cruising, speed and even exploring the Arctic waters, you can do it all. VW 60 HP diesel engine and retractable bow thruster, two cabins, bathroom and shower. A lot of recent upgrades, ready to go. Viewing possible on appointment.

Reinier van der Wolf

TECHNISCHE DATEN

Maße	13.30 x 4.16 x 1,64 / 2.84 (m)	Werft	
Baujahr	2008	Kabinen	2
Material	Epoxy und Schaumkern	Kojen	6
Motor(en)	1 x VW marine SDi-4 diesel	PS/kW	60.00 (PS), 44.16 (kW)
Angebotspreis	€ 219.000 (MwSt. Bezahlt)	Liegeplatz	contact Monnickendam

KONTAKT

Verkaufsbüro	De Valk Monnickendam B.V.	Telefon	+31 (0)299 65 63 50
Adresse	Hoogedijk 6 1145 PM Katwoude NL	E-Mail	monnickendam@devalk.nl

HAFTUNGSAUSSCHLUSS

Diese Angaben erfolgen nach bestem Wissen, können jedoch nicht garantiert werden.



VAN DE STADT 44 SATELITE LIFT KEEL

ALLGEMEIN

Modell	VAN DE STADT 44 SATELITE LIFT KEEL
Typ	Segelyacht
Rumpflänge (m)	13,30
Wasserlinienlänge (m)	11,50
Breite (m)	4,16
Tiefgang (m)	2,84
Tiefgang min (m)	1,64
Durchfahrtshöhe (m)	23,00
Stehhöhe (m)	2,15
Baujahr	2008
Land	Niederlande
Entwerfer	Satellite Yacht Design/Kees van de Stadt
Gewicht (t)	9,4
Ballast (Ton)	3,84
CE Norm	NA
Rumpfmateriäl	Epoxy und Schaumkern
Rumpffarbe	Blau
Rumpfform	Rundspant
Art Kiel	Liftkiel
Material Aufbauten	Komposit
Deckmaterial	Komposit
Deck Finish	Antirutsch Belag
Deck Finish Aufbauten	Antirutsch Belag
Pflicht Bedeckung	Antirutsch Belag
Antifouling (Jahr)	Coppercoat
Fenster Material	Polycarbonat
Decks Luke	4x
Bullauge	6x
Isolation	Schaum
Treibstofftank (Liter)	Epoxy - approx. 300 litre



VAN DE STADT 44 SATELITE LIFT KEEL

Füllstandsanzeige (Treibstofftank)	Philippi P-BUS system monitor - tank interface
Trinkwassertank (Liter)	Epoxy - approx. 600 litre
Füllstandsanzeige (Trinkwasser)	Philippi P-BUS system monitor - tank interface
Fäkaelien Tank (Liter)	Epoxy - approx. 150 litre
Füllstandsanzeige (Fakaelientank)	Philippi P-BUS system monitor - tank interface
Radsteuerung	Jefa steering system
Not-Pinne	ja
Weitere Info Rumpf	2021 abschleifen vom gesamten Unterwasserschiff und Aufbringen neuer Lagen primer und CopperCoat
Weitere Info	Hydraulischer Hubkiel mit manueller Betätigung, elektronischer Druckkielbetätigung im Cockpit. Zweifach ausbalanciertes Ruder. Performance: Geschwindigkeiten von 16+ Knoten wurden unter Segel erreicht !!

UNTERKUNFT

Kabinen	2
Kojen	6
Innen	Buche
Fussboden	Esthec
Standhöhe Salon (m)	ja
Heizung	wasserheizung Eberspacher
Navigation Zenter	ja
Kartentisch	ja
Dinette	ja
Kombüse	mit SoftMotion schliessenden Schubladen
Arbeitsfläche	Duropal
Spülbecken	Edelstahl
Herd	Gas Force 10
Ofen	Force 10
Kuhlschrank	Waeco Coolmatic CB-040 + Waeco Coolmatic RSD-115
Warmwasser System	uber Heizung
Wasserdruck System	elektrisch



Eignerkabine	V-Bett
Länge Bett (m)	2.00 meter
Kleiderschrank	Regale und hängend
Badezimmer	en suite
Handwaschbecken	ja
Dusche	ja
Gästekabine 1	Doppelbett
Kleiderschrank	Regale und hängend
Toilette	gemeinsam
Toilette System	handbetrieb
Weitere Info	Steuerbord- und Backbordbänke können als Schlafplatz genutzt werden. Eigner- und Achterkabinenmatratzen mit Viva Clip Feder-/Belüftungssystem.
Weitere Info	2022 indirekte LED-Beleuchtung im Fussboden + LED-Beleuchtung im Salon und in den Kabinen. Leselampen mit USB Anschluss. Indirekte Beleuchtung kann auch mit Fernbedienung in Farben beleuchtet werden.
Weitere Info	Gasanlage (Leitungen, Schläuche, Zubehör usw.), im Jahr 2022 neu installiert - (die Anlage war nicht anwesend).
Weitere Info	Neue Toilette und Schläuche im Jahr 2021.
Weitere Info	Im Jahr 2021 komplett neues Warmwassersystem installiert + neuer Wasserhähne in Küche, Dusche und Toilettenbereich sowie einer Aussendusche.
Weitere Info	Nautic Boiler 1200W - 40 Liter für Warmwasser; neu in 2021. Eberspächer Heizung neu in 2021. Warmwasser-Zentralheizung über Thermostat gesteuert. Unabhängiges System, nicht motorabhängig.

MASCHINEN

Motoranzahl	1
Marke	VW marine
Typ	SDi-4
PS	60
kW	44.16



VAN DE STADT 44 SATELITE LIFT KEEL

Kraftstoffart	Diesel
Kühlungssystem Motor	indirekte Wärmetauscher
Antrieb	Saildrive
Motor bedienung	Seilzug Kabel Spinlock handle
Gewende getriebe	mechanisch VW marine
Bugschraube	elektrisch Sleipner SRV100/185T retractable bow thruster with remote (2024)
Propeller Typ	Gori overdrive folding propeller.
Propellerblätter	3
Hand Bilgenpumpe	ja
Elektrische Bilgenpumpe	ja
Elektrische Anlage	12/220 V system; neu in 2022. Im ganzen Boot 220V über den Wechselrichter. Alle Batterien sind angeschlossen und mit Laderegler ausgestattet, alle können ein- oder ausgeschaltet werden. Der Motor kann auch über die Servicebatterie gestartet werden. Automatische Hauptschalter vor jeder Batteriebank. Das gesamte System ist mit automatischen Sicherungen ausgestattet.
Generator	3KVA 230 V generator on the main engine.
Starterbatterie	ja
Versorgungsbatterie	4 x 75 Ah AGM 24v + 1 x 210 Ah Gel 12v - alle neu in 2021
Bugschraubebatterie	2 X 105 Ah AGM - neu 2021
Ankerwindebatterie	ja
Batterie Monitor	Philippi P-BUS System Monitor PSM 2 + SuderRCC-02 Remote Control
Batterie Ladegerat/Umwandler	Studer Xtender XTH 5000-24 + Studer Xtender XTH 5000-24 + Victron Orion 24/12-70A non isolated DC/DC + Victron Energy Lynx Distributor + CTEK Multi XS 7000
Landstrom	mit Kabel
Weitere Info	Gori propeller wird 2021 überholt

NAVIGATION

Elektrisches Kompass	ja
Multi Control Display	Aussere Navigation gespiegelt mit innen.



Tiefenanzeige/Logge	ja
Windlupe anzeige	Garmin - neu in 2021
UKW	Garmin VHF 215 + AIS innen und Garmin GHS 11i, incl. AIS draussen - beiden neu 2022
Portabel UKW	Garmin VHF 11i + AIS - neu 2022
Autopilot	Garmin GHC-20 display + JEFA - DU TS6 electronic transmission drive - neu in 2021
Radar	Garmin Fantom - neu in 2021
Radar/GPS/Plotter	Garmin GPSMAP 1222 PLUS - 12 inch - neu 2022
Elektronische Kart(en)	Garmin Blue Charts Alborg/Amsterdam - neu 2021
Navigation Beleuchtung	LED - neu im 2022
Weitere Info	Neuer massgefertigter Edelstahlsockel + Scanstrut-Helmpod im Jahr 2022 installiert.

AUSRÜSTUNG

Spritzverdek	Neu in 2021
Heckdusche	mit kaltem und warmem Wasser - neu in 2021
Anker	Ultra 21 KG (46 LBS) 316 Stainless Steel (2022)
Ankerkette	10 mm. Edelstahl - neu 2022
Ankerwinde	elektrisch - Loftrans (2022)
See Reling	Draht/Seil
Zupackenschiene (aufbauten)	Teak
Seiten-Einstieg Seereling	2x
Heckkorb	ja
Bugkorb	ja
Markierboje	ja
Horn	elektrisch
Fenderkissen	ja
Festmacher	ja
TV	Telefunken LCD-Multidisplay auf Schwenkarm. verbunden mit JVC Multimedia-Player. Auch als Navigations display zu verwenden. Neu 2022.



Radio-CD Spieler	- DVD player JVC KW-V2550 DBT - 6,2" touch screen multimedia - neu in 2022
Lautsprecher im Salon	2 X Fusion 60W - neu in 2022
Weitere Info	LED-Cockpit Bodenbeleuchtung (6 x), LED beleuchtung am Steuerstand + LED Deck beleuchtung (2 x) im Mast, installiert im Jahr 2022.

RIGG

Stehendes Gut	Rod
Marke Mast	John mast
Material Mast	Aluminium
Salings	3x
Reff Vorrichtung	Schnell-1-Lein-Reffsystem
Baumniederholer	mechanisch und Talje
Primare Schot Winschen	2x Andersen 46ST - 2 speed
Sekundaire Schot Winschen	2x Andersen 58ST - 2 speed
Multifunktional Winschen	2 x Andersen 46ST - 2 speed
Gennaker-Baum	Kohlenstoff
Weitere Info	Grosssegel: Gaastra Custom Axis Laminat mit Latte. Kategorie: 3 Technora 60 m2. Vollständiges Latten-Upgrade inkl. Battcars. Drei Reffpunkte. Laminierte Radialecken, Schothorn, Wende und Kopf. Steuerleinen in Achterliek und Unterliek. Fock Gaastra High aspect Custom Axis Laminat mit Latten. Kategorie: 2 Technora. 37 m2. Tray Dacron UV-Schutz. Laminierte radiale Ecken. Steuerleinen in Achterliek und Fuß. Gaastra Gennaker 150 m2. Großsegel und Fock sind von hoher Qualität kann in leichten und schweren Wetter verwendet werden. Alle Segel sind sehr wenig benutzt.
Weitere Info	Mast und stehendes Gut im Jahr 06-2024. geprüft. Harken Furl System MKIV Unit 3 - durch Deck vom Cockpit aus bedient. Inneres Vorstag ist vorhanden - nie benutzt. Zwei laufende Achterstagen. Winschen können auf elektrische Einheiten umgerüstet werden. Decksblöcke alle Ronstan kugelgelagert und von hoher Qualität. Ronstan Schienen Serie 30. Ronstan kugelgelagerte Läufer mit Steuerrollen. Ronstan kugelgelagerte Rolle für Schoten. Leinenklammern Spinlock.





VAN DE STADT 44 SATELITE LIFT KEEL



VAN DE STADT 44 SATELITE LIFT KEEL



VAN DE STADT 44 SATELITE LIFT KEEL



VAN DE STADT 44 SATELITE LIFT KEEL



VAN DE STADT 44 SATELITE LIFT KEEL



VAN DE STADT 44 SATELITE LIFT KEEL



VAN DE STADT 44 SATELITE LIFT KEEL



VAN DE STADT 44 SATELITE LIFT KEEL



VAN DE STADT 44 SATELITE LIFT KEEL



VAN DE STADT 44 SATELITE LIFT KEEL



VAN DE STADT 44 SATELITE LIFT KEEL



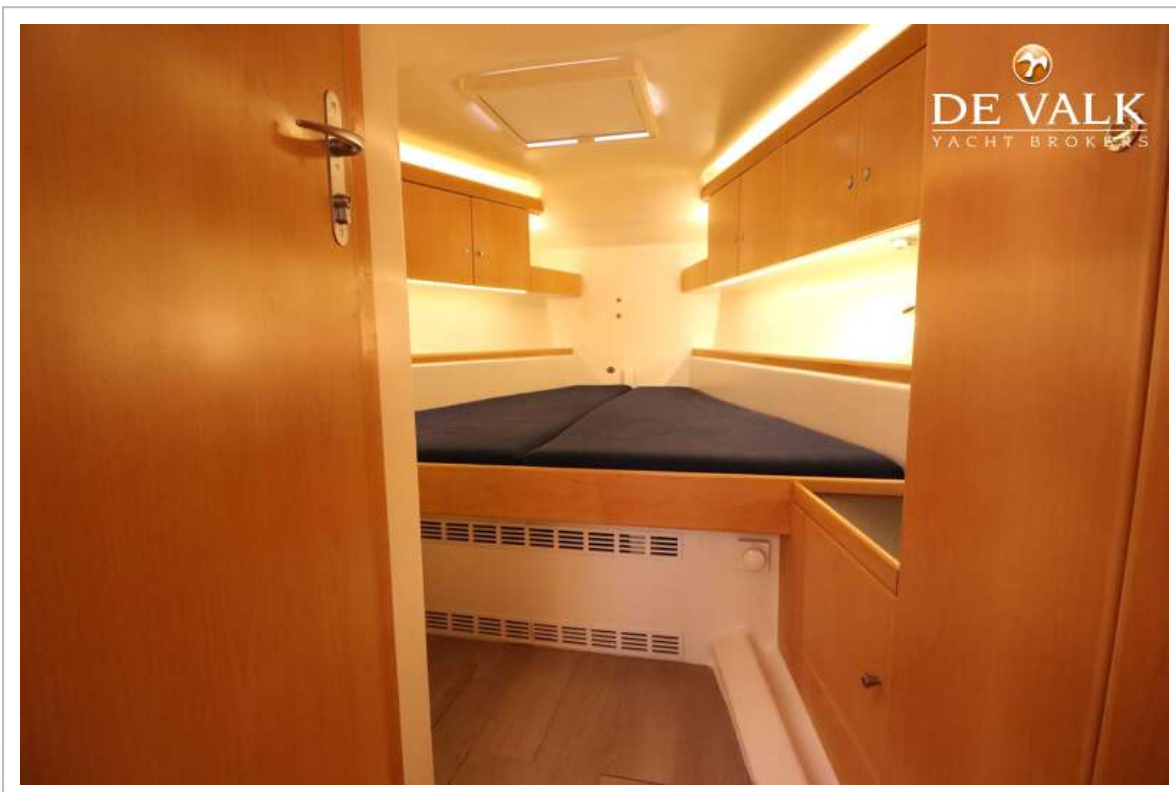
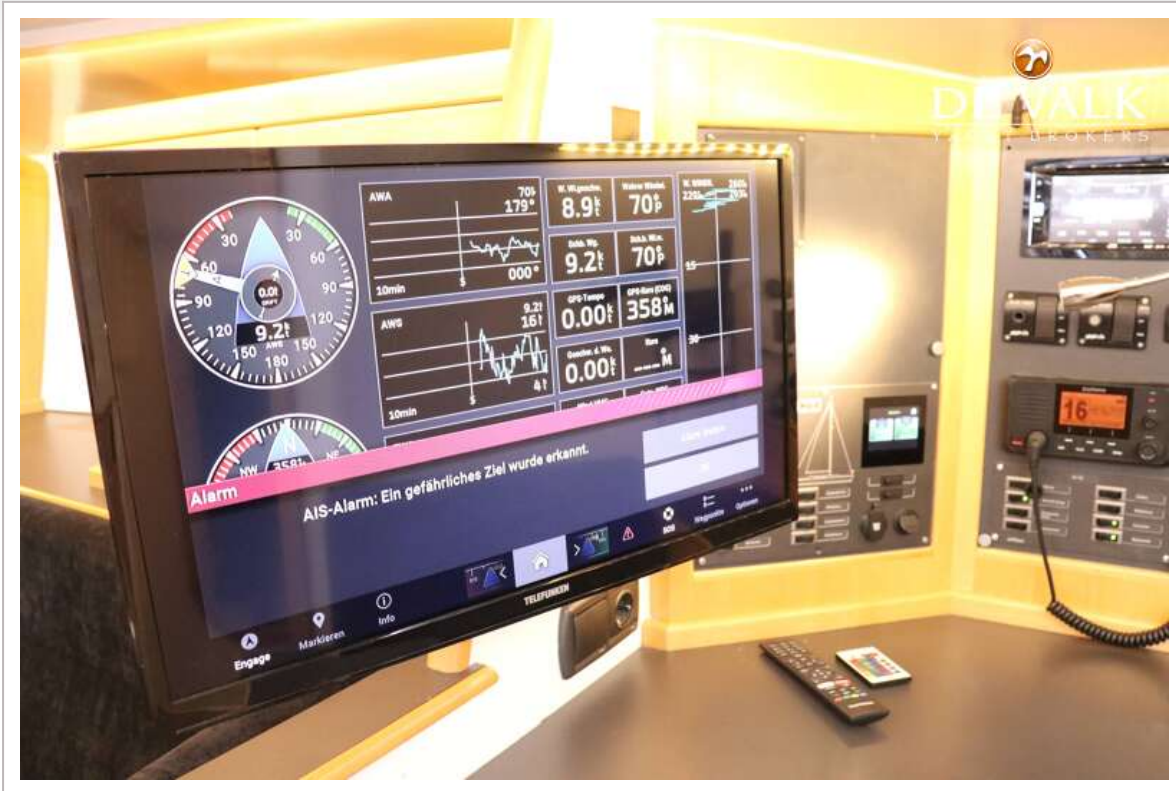
VAN DE STADT 44 SATELITE LIFT KEEL



VAN DE STADT 44 SATELITE LIFT KEEL



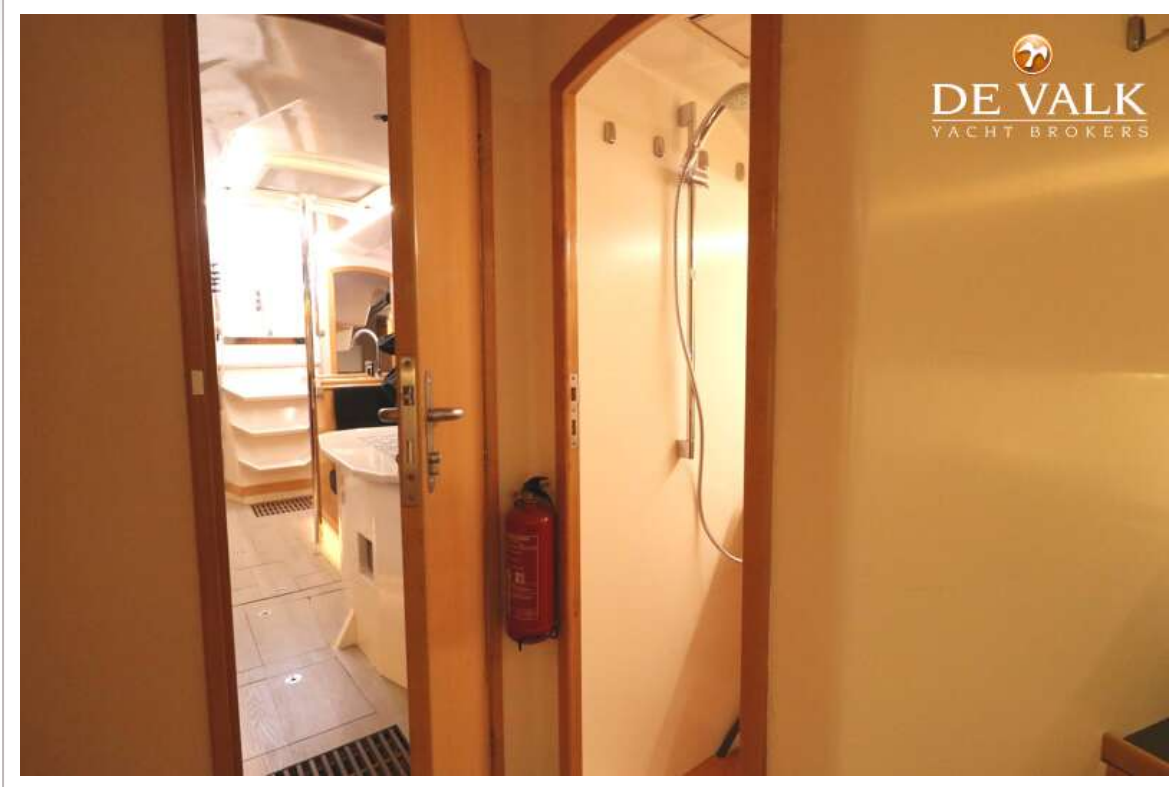
VAN DE STADT 44 SATELITE LIFT KEEL



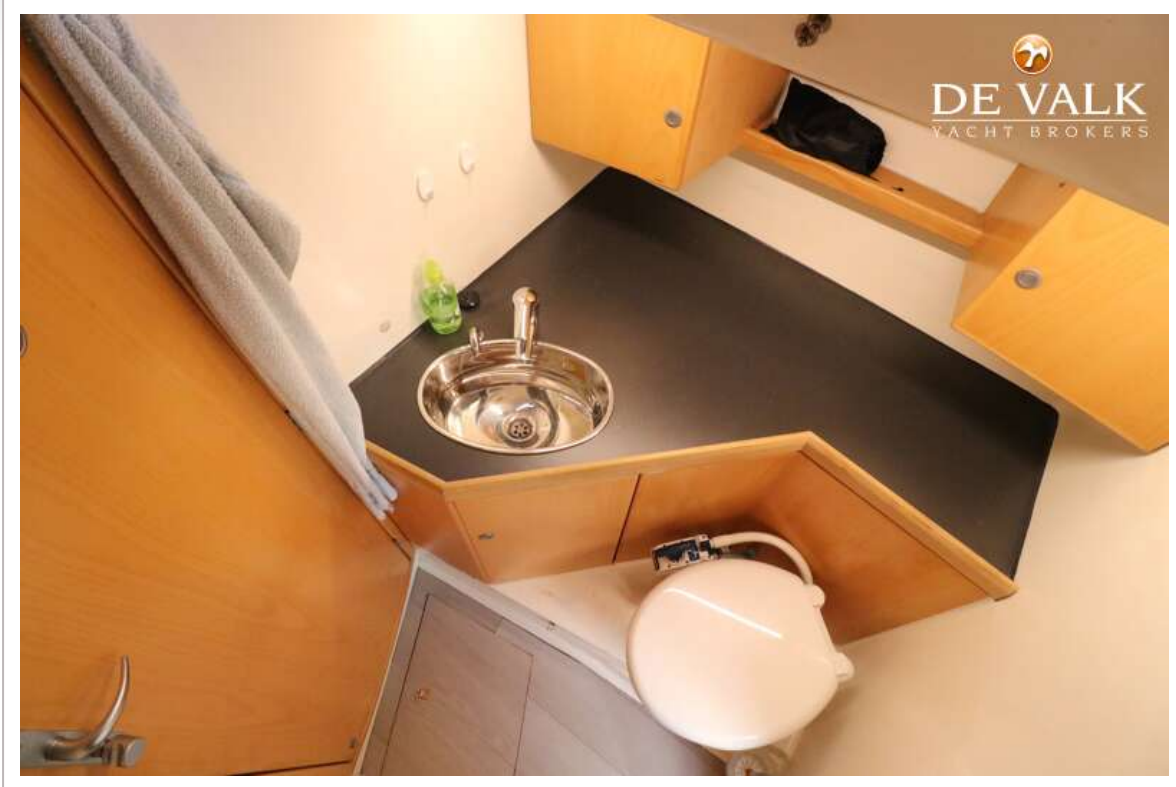
VAN DE STADT 44 SATELITE LIFT KEEL



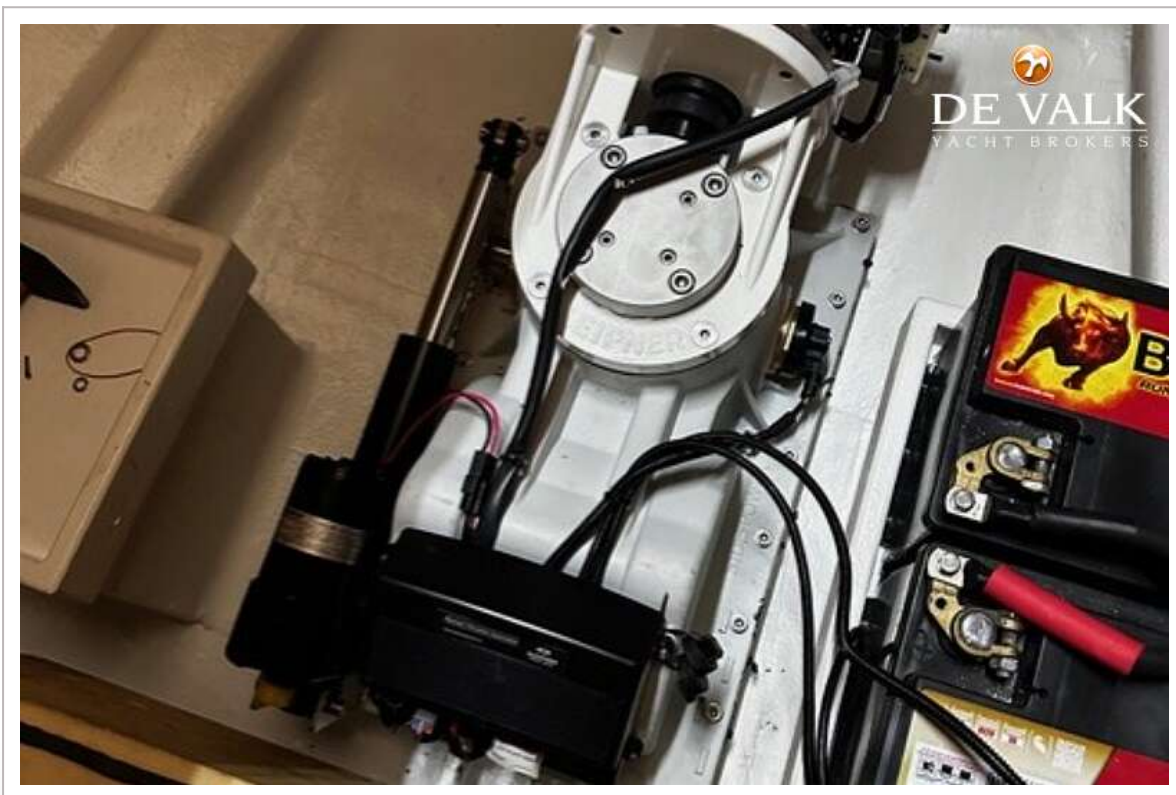
VAN DE STADT 44 SATELITE LIFT KEEL



VAN DE STADT 44 SATELITE LIFT KEEL



VAN DE STADT 44 SATELITE LIFT KEEL



VAN DE STADT 44 SATELITE LIFT KEEL



