



DE VALK
YACHT BROKERS



GRAND BANKS 42 HERITAGE CLASSIC



DE VALK
YACHT BROKERS

KOMMENTARE DES MAKLERS

This well-maintained GB 42 is in excellent condition and features several upgrades that distinguish it from others. The engines were initially overhauled in 2015, but they underwent a complete refit in 2024, making them essentially brand new. All seacocks were also replaced during this process. The vessel is in significantly better condition than most of its peers from the same era, as evidenced by the polished hull and superstructure, along with the well-maintained teak decks. While the exterior varnish needs updating, this is a minor issue considering the overall state of the vessel.

Roberto Kelly

TECHNISCHE DATEN

Maße	13.20 x 4.26 x 1.27 (m)	Werft	American Marine Ltd.
Baujahr	1980	Kabinen	2
Material	GFK	Kojen	4
Motor(en)	2 x Ford Lehman 2715E diesel	PS/kW	2 x 121.00 (PS), 89.00 (kW)
Verkaufspreis	€ 129.000 (MwSt. Bezahlt)	Liegeplatz	contact sales office

KONTAKT

Verkaufsbüro	De Valk Barcelona	Telefon	+34932202825
Adresse	Barcelona region Barcelona Spain	E-Mail	barcelona@devalk.nl

HAFTUNGSAUSSCHLUSS

Diese Angaben erfolgen nach bestem Wissen, können jedoch nicht garantiert werden.



GRAND BANKS 42 HERITAGE CLASSIC

ALLGEMEIN

Modell	GRAND BANKS 42 HERITAGE CLASSIC
Typ	Motoryacht
Rumpflänge (m)	13,20
Breite (m)	4,26
Tiefgang (m)	1,27
Stehhöhe (m)	2,20
Baujahr	1980
Werft	American Marine Ltd.
Land	Singapur
Gewicht (t)	18,34
CE Norm	NA
Rumpfmateral	GFK
Rumpffarbe	Weiß
Rumpfform	Deep-V
Deckmaterial	GFK
Deck Finish	Teak
Deck Finish Aufbauten	Teak
Antifouling (Jahr)	July 2019
Flybridge	ja
Cockpitsonnenpersenning	ja
Radar Träger	Stainless Steel.
Stutzsegel mit Mast	ja
Treibstofftank (Liter)	Stahl 1230
Treibstofftank 2 (Liter)	Stahl 1230
Füllstandsanzeige (Treibstofftank)	ja
Trinkwassertank (Liter)	3 x 400
Füllstandsanzeige (Trinkwasser)	ja
Fäkaelien Tank (Liter)	80
Fäkaelien Tankablauf	Deck Verbindung + Pumpe
Radsteuerung	In and outside



GRAND BANKS 42 HERITAGE CLASSIC

Innerhalb Steuerung	ja
Radsteuerung auf Flybridge	ja
Weitere Info Rumpf	Superb state
Weitere Info Farbe und Anstrich	Varnishing stern in top state
Weitere Info	All woodwork outside in as new condition

UNTERKUNFT

Kabinen	2
Kojen	4
Innen	Teak
Einteilung	ja
Fussboden	Parkett
Achterdeck	ja
Salon	With comfortable Mercedes pilot seat
Standhöhe Salon (m)	2,10
Klima Anlage	Klima mit Ruckzyklus Double
Achternkabine	Aftcabin with etended bed and desk
Dinette	ja
Tür zum Achterdeck	From aft cabin
Kombüse	ja
Arbeitsfläche	Renewed
Spülbecken	Double
Herd	3 burner
Ofen	Princess, electric
Mikrowelle	ja
Kuhlschrank	3x, galley (Liebherr Premium), guest cabin, fly
Gefrier Truhe	In engine room
Warmwasser System	ja
Wasserdruck System	elektrisch
Eignerkabine	Doppelbett Extended to access easy for both persons.
Länge Bett (m)	2,10



Kleiderschrank	ja
Badezimmer	en suite
Toilet	en suite
Toilette System	elektrisch
Handwaschbecken	auf der Toilette
Dusche	en suite
Gästekabine 1	V-Bett
Kleiderschrank	ja
Badezimmer	en suite
Toilette	en suite
Toilette System	elektrisch
Handwaschbecken	auf der Toilette
Dusche	en suite
Waschmaschine	Minea
Flybridge	Working lights aft deck
Weitere Info	All led lights
Weitere Info	Ledd strips trough vessel for romantic atmosphere

MASCHINEN

Motoranzahl	2
Marke	Ford
Typ	Lehman 2715E
PS	121
kW	89
Kraftstoffart	Diesel
Installiert im Jahr	1981
Überholung im Jahr	2015
Höchstgeschwindigkeit (Kn)	9,5
Marschgeschwindigkeit (Kn)	8,5
Verbrauch (l/h)	16
Reichweite (nm)	900



Motorstunden	ja
Kühlungssystem Motor	indirekte Wärmetauscher
Antrieb	Schraubenwelle
Welle Dichtung	2015
Motorsteuerung	Seilzug Kabel
Exhaust	wassergekühlt
Propeller Typ	fest
Propellerblätter	3
Material Propellerwelle	Edelstahl
Hand Bilgenpumpe	ja
Elektrische Bilgenpumpe	ja
Generator	Paguro 4000 New 2015
Generator 2	Onan with elctrical problem
Batterien	4x 12V 220Amp
Starterbatterie	1x
Versorgungsbatterie	2x
Generatorbatterie	1x
Batterie Ladegerat	Mastervolt 12/50-3 automatic
Landstrom	ja
Stabilisatoren	0-speed Clever syst. with rods/Ss board, no energy, cheap and efficient.
Weitere Info	Latest engine service 2020

NAVIGATION

Kompass	ja
Kompass auf der Flybridge	ja
Elektrisches Kompass	On pilot
Tiefenanziege/Logge	ja
Fish finder	Lowrance
UKW	ja
Portabel UKW	ja



Autopilot	ja
Ruderwinkel Anzeige	On pilot
Radar	Raytheon RX 41
GPS	Raytheon 5 channel
Plotter/GPS	Raymarine E-120 12"
WIFI Antenne	ja
AIS Empfänger	AIS-350 connected to plotter
Kamera	Engineroom/ aftdeck
Navigation Beleuchtung	ja

AUSRÜSTUNG

Feste Fenster	Heavy duty
Bimini	ja
Cockpit Polster	Fly
Badeplattform	ja
Badeleiter	ja
Heck-Tur	ja
Gangway	ja
Anker	ja
Ankerkette	ja
Ankerwinde	elektrisch
Deck Kran	Via mast/ boom
See Reling	Teak New varnish/ great condition
Rettungsinsel (Pers)	Container 6, Type Ibiza
Letzte Wartung Rettungsinsel	April 2018
Schwimvesten	Survey April 2018
Radar Reflektor	ja
Fenderkissen	ja
Festmacher	ja
Reserve Teilen	ja
Werkzeug	ja



TV	1 in salon, Samsung, 1 in master cabin
Radio-CD Spieler	ja
DVD Spieler	Intergrated in both TV systems
Subwoofer	ja
Lautsprecher im Salon	Bose
Feuerloscher	ja
Letzte Wartung Feuerloscher	April 2018

RIGG

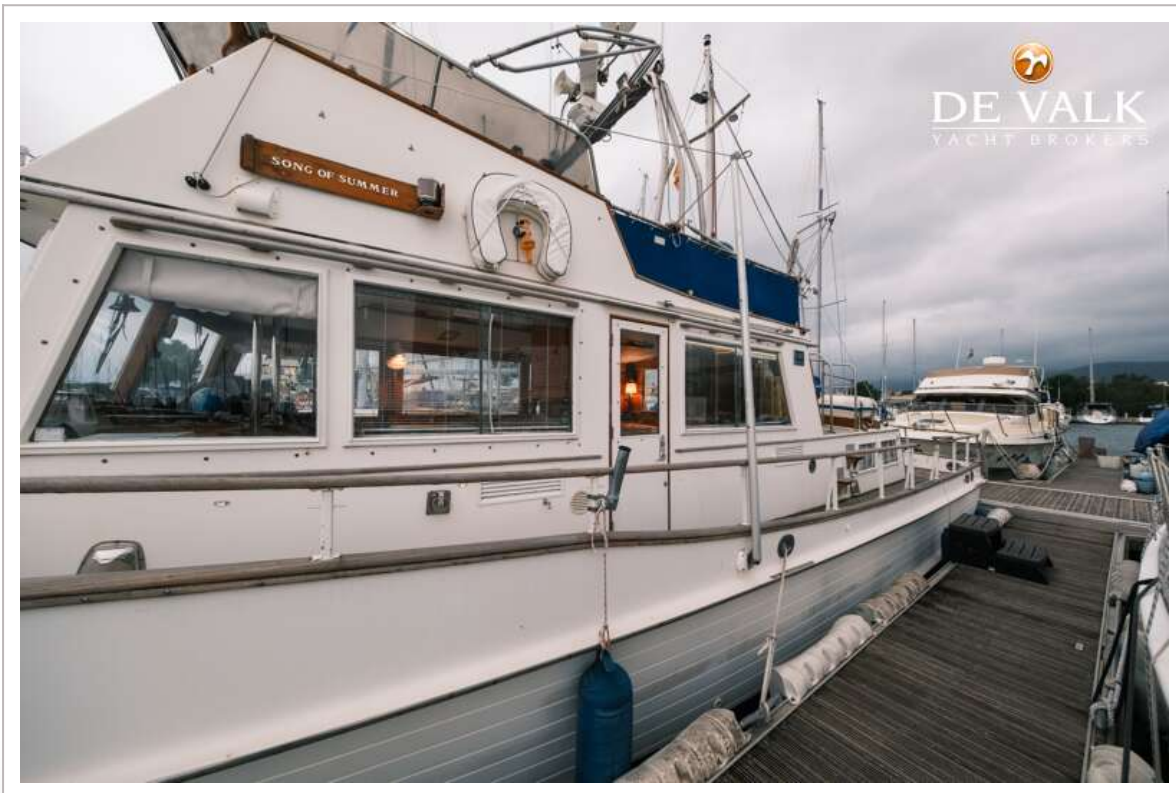
Material Mast	Aluminium
Großsegel	Stabilazer sail



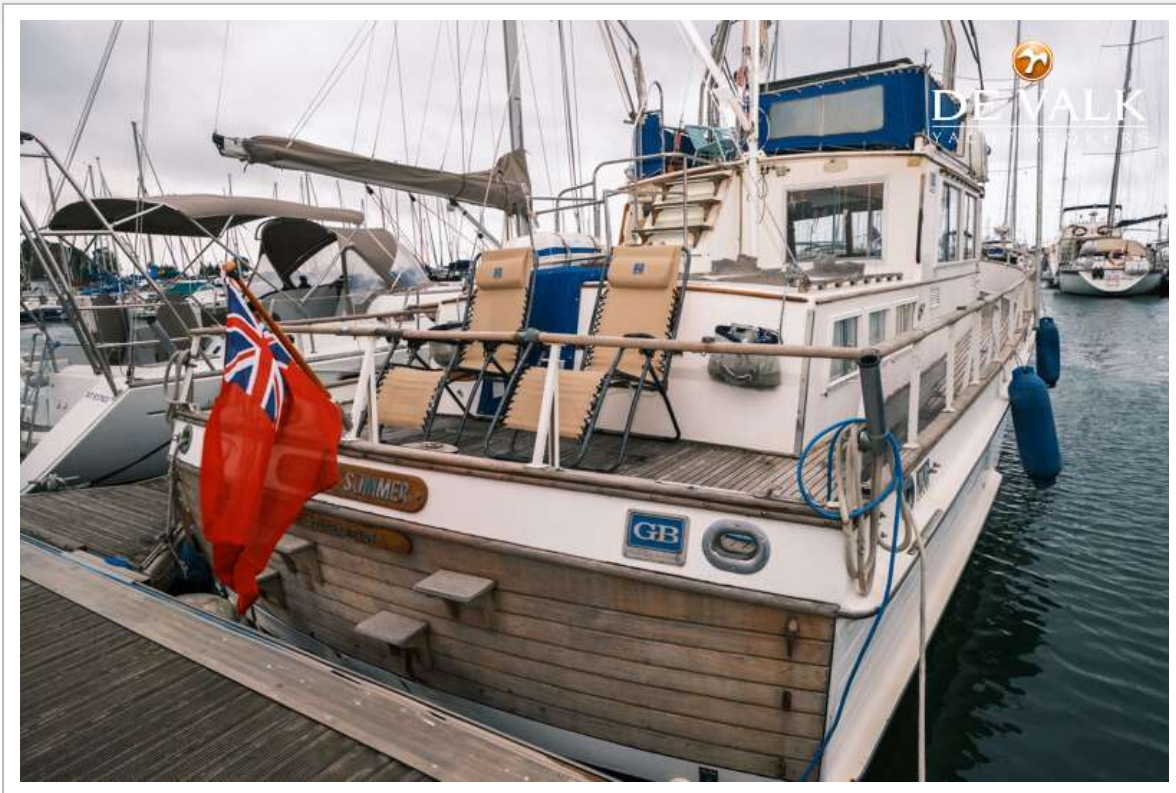
GRAND BANKS 42 HERITAGE CLASSIC



GRAND BANKS 42 HERITAGE CLASSIC



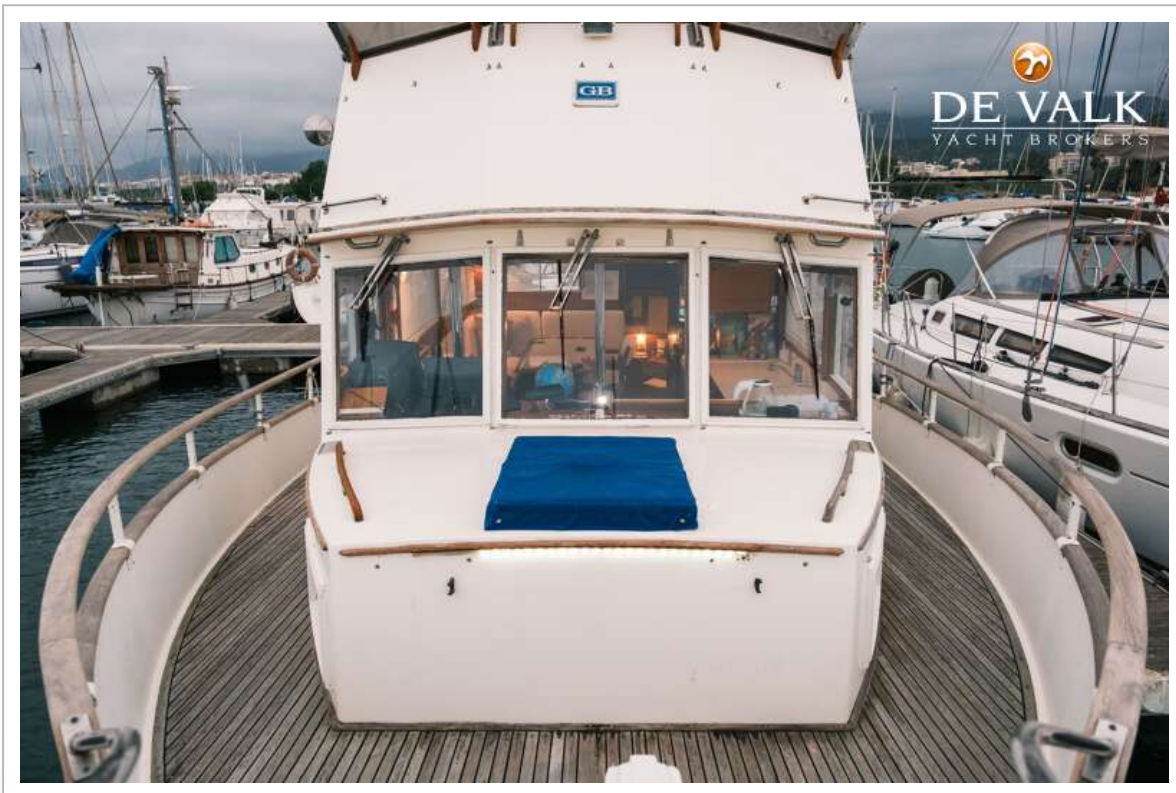
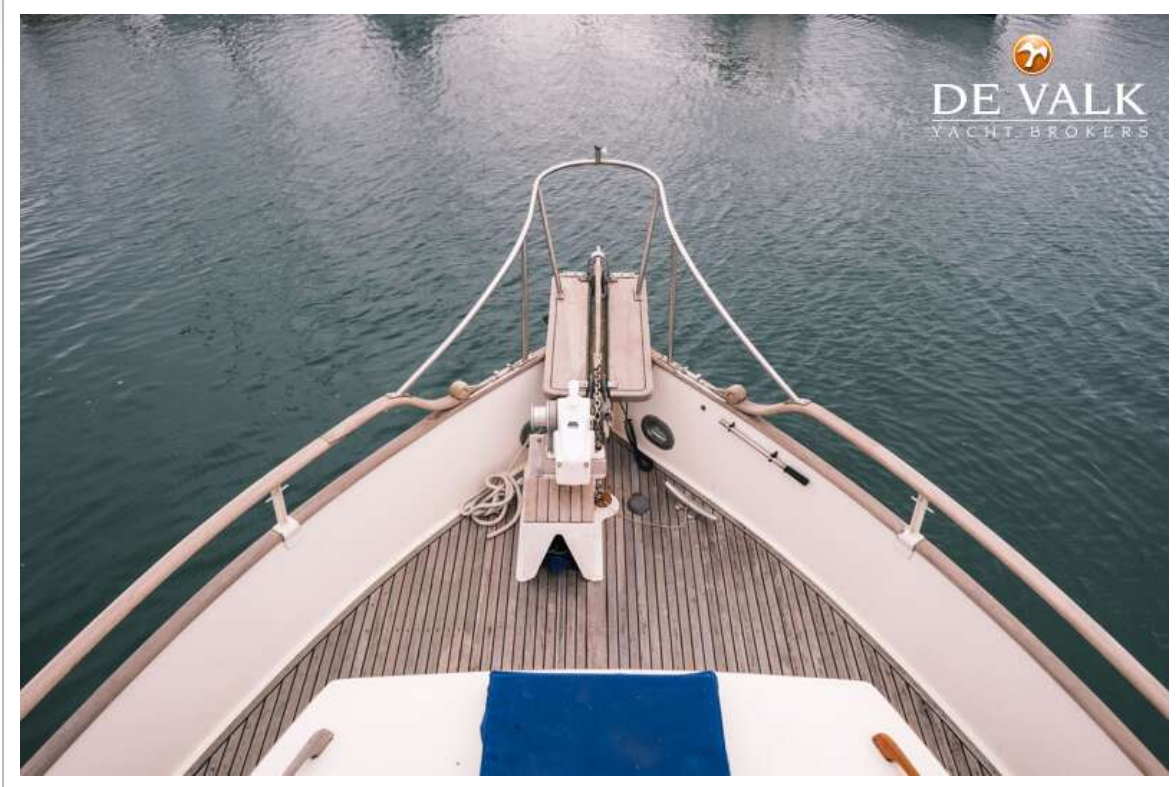
GRAND BANKS 42 HERITAGE CLASSIC



GRAND BANKS 42 HERITAGE CLASSIC



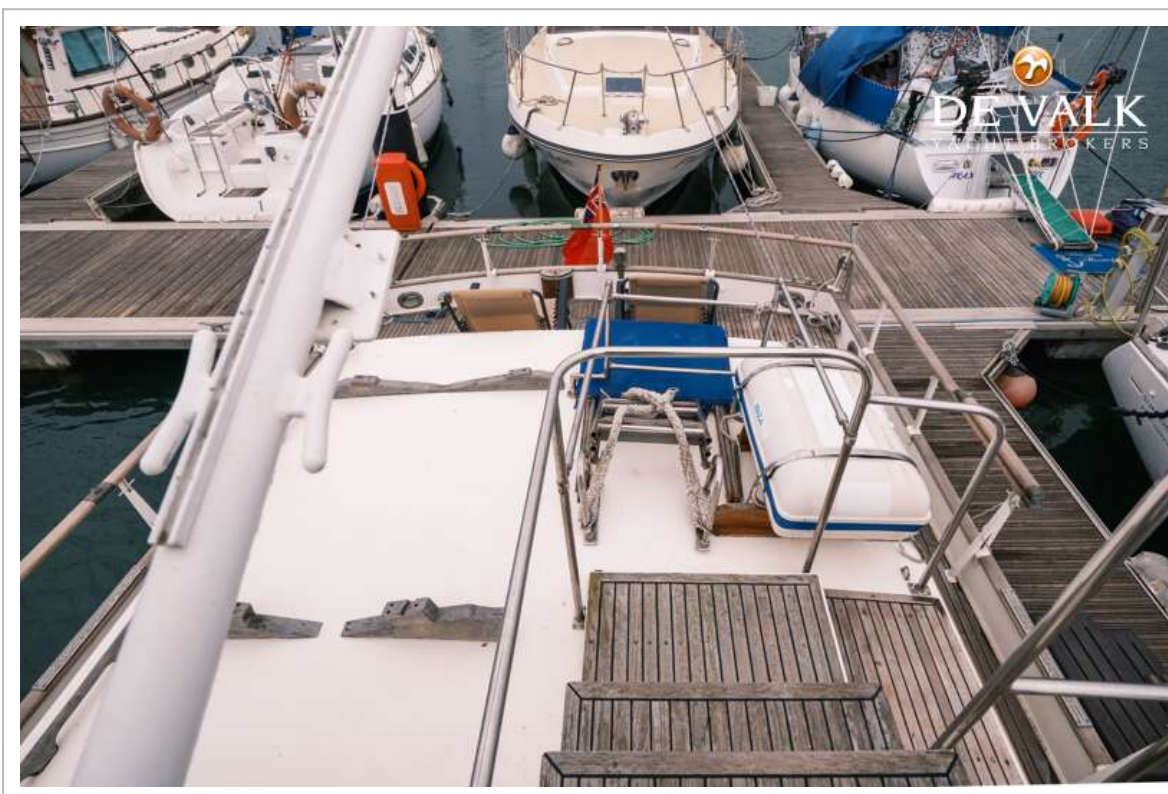
GRAND BANKS 42 HERITAGE CLASSIC



GRAND BANKS 42 HERITAGE CLASSIC



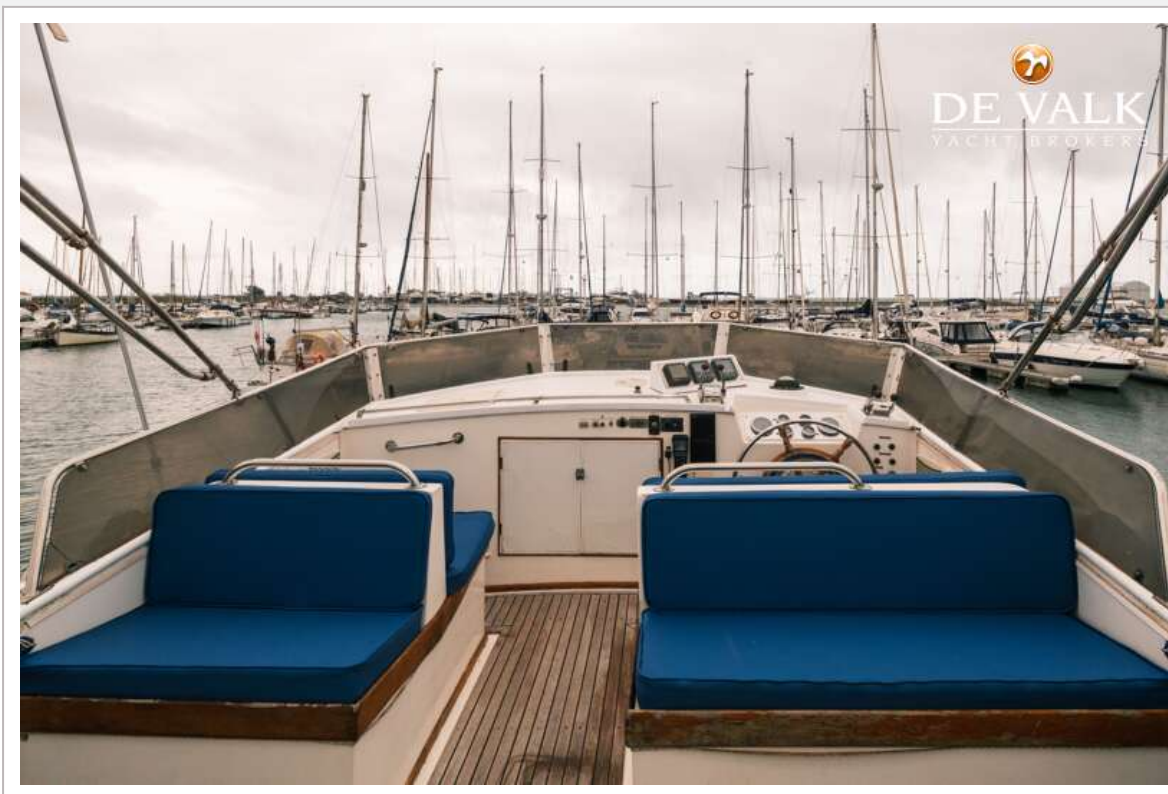
GRAND BANKS 42 HERITAGE CLASSIC



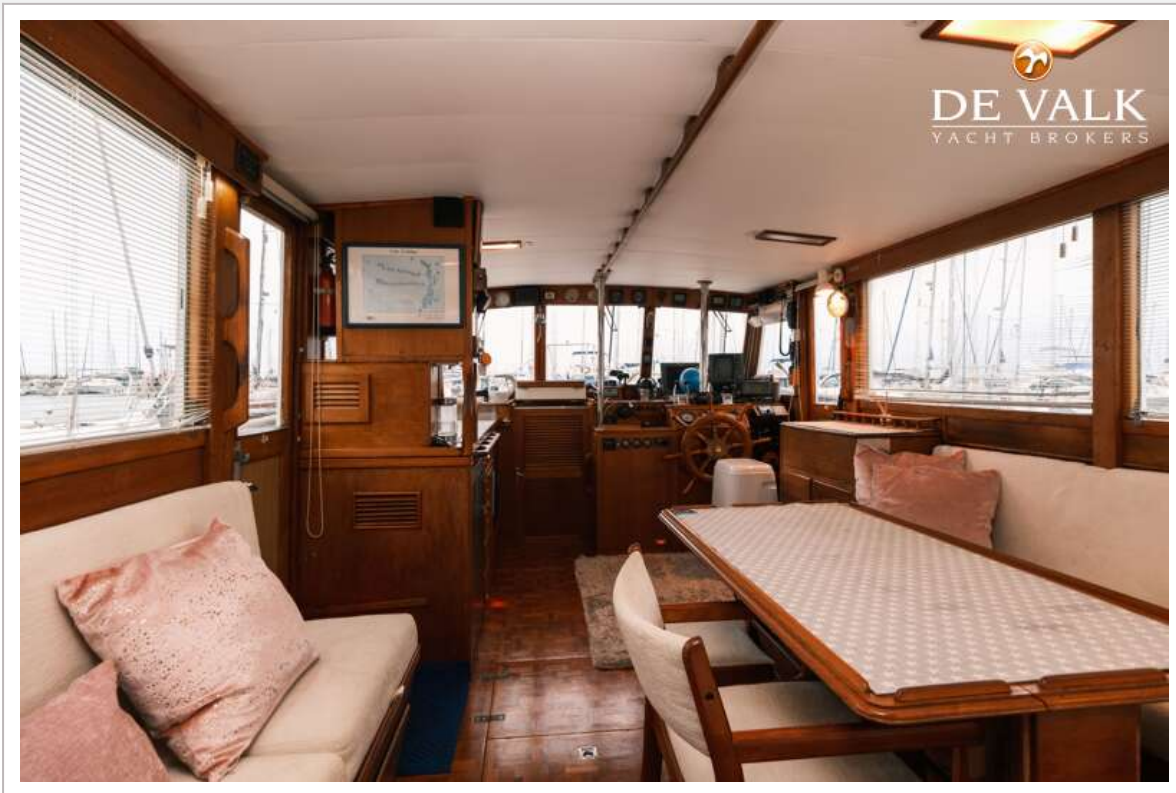
GRAND BANKS 42 HERITAGE CLASSIC



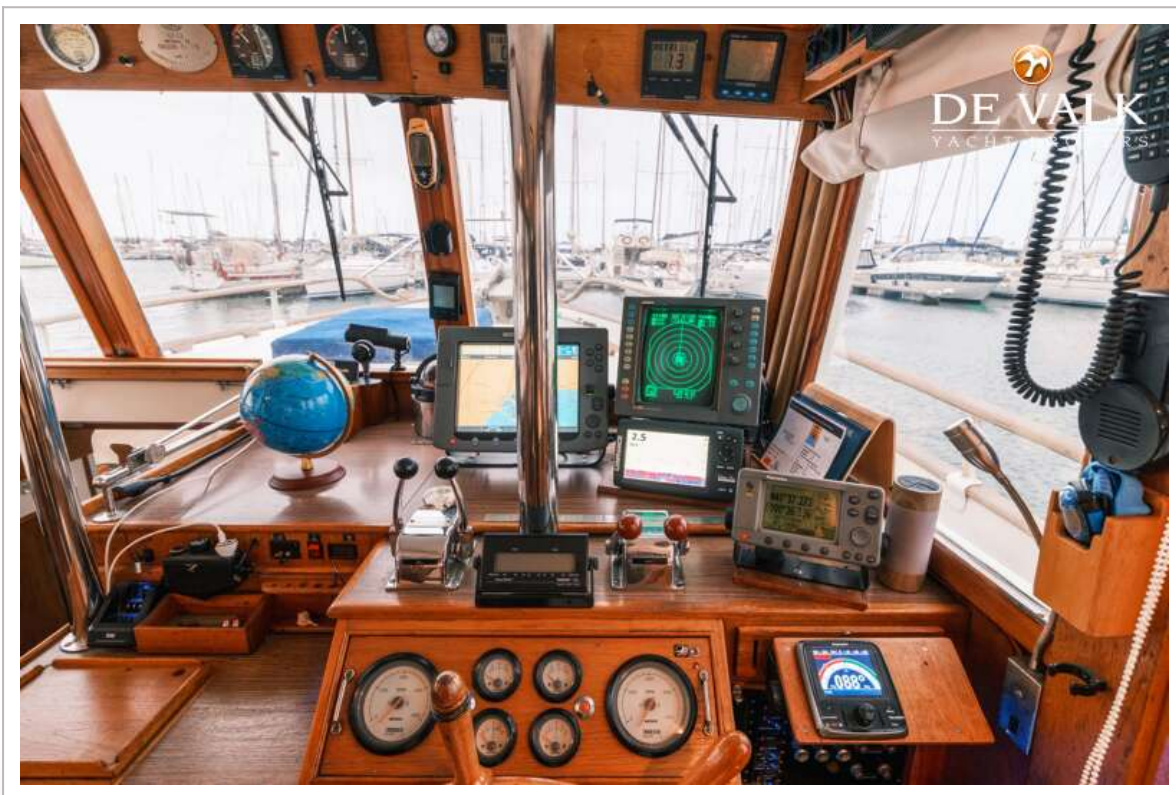
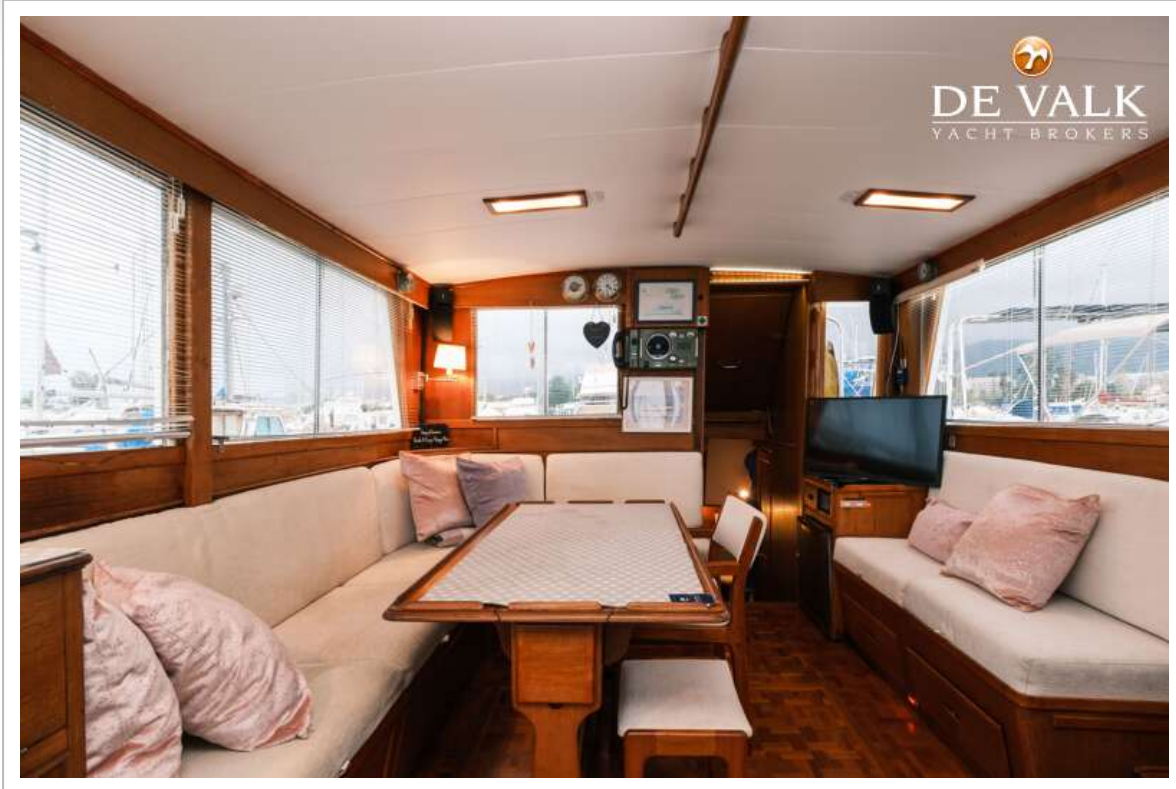
GRAND BANKS 42 HERITAGE CLASSIC



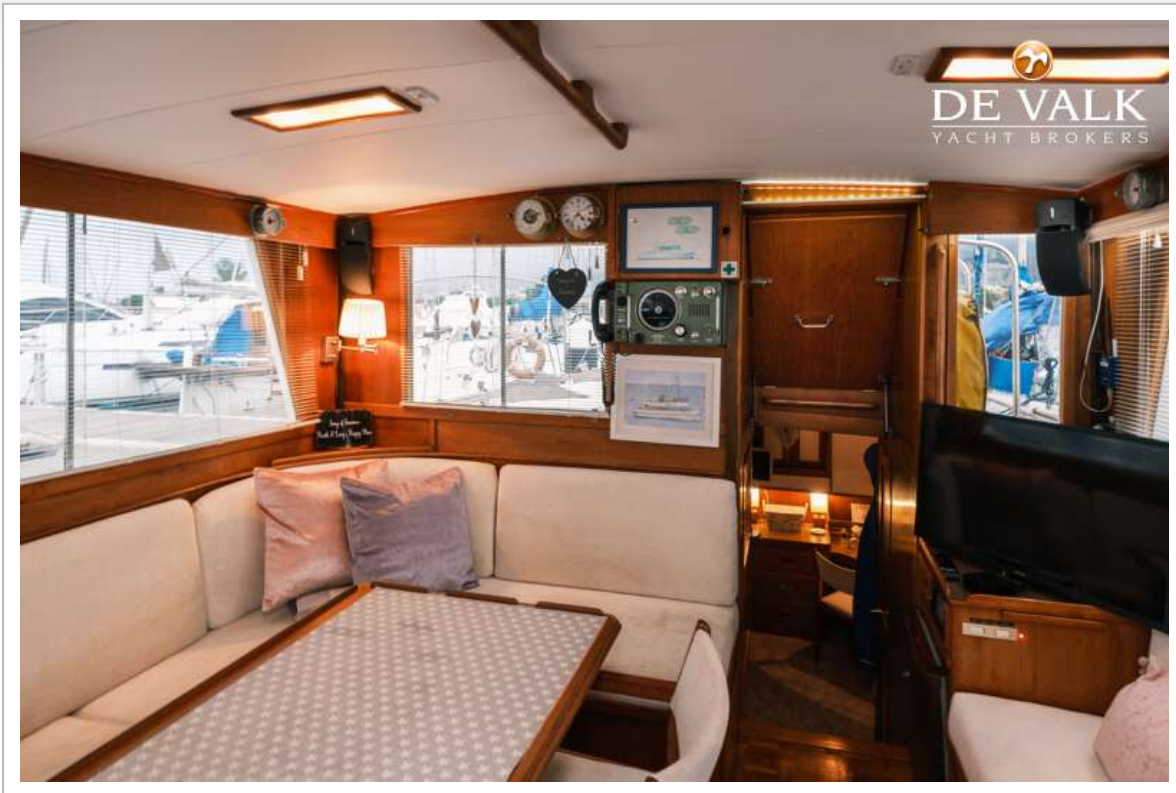
GRAND BANKS 42 HERITAGE CLASSIC



GRAND BANKS 42 HERITAGE CLASSIC



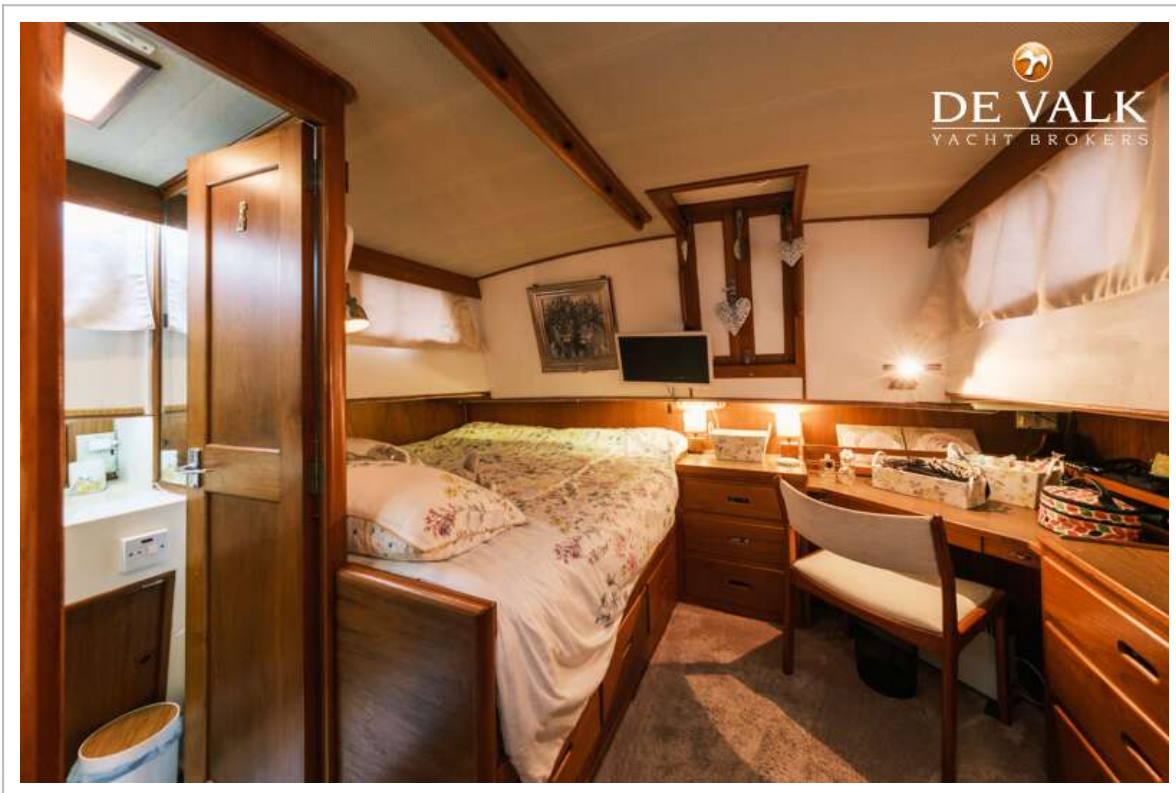
GRAND BANKS 42 HERITAGE CLASSIC



GRAND BANKS 42 HERITAGE CLASSIC



GRAND BANKS 42 HERITAGE CLASSIC



GRAND BANKS 42 HERITAGE CLASSIC



GRAND BANKS 42 HERITAGE CLASSIC



GRAND BANKS 42 HERITAGE CLASSIC



GRAND BANKS 42 HERITAGE CLASSIC

