



DE VALK  
YACHT BROKERS



## TRAWLER YACHT ONE-OFF 18.5 M



DE VALK  
YACHT BROKERS

# TRAWLER YACHT ONE-OFF 18.5 M

## KOMMENTARE DES MAKLERS

Meet lovely Charlotte, a beautiful luxury yacht completely stripped down and newly rebuilt in 2007, based on former fishing cutter BR-50. With her rock-solid seaworthy hull and reliable engine, no sea condition will scare her at all. Inside, she offers incredible comfortable living space for 4 people, with a beautiful teak interior, double glazing and central heating system. A boat for long voyages and permanent living aboard with lots of character; you will immediately fall in love with her when you meet her. She is in excellent condition and we offer a 1000 Nm free delivery!

*Willem Koopmans*

## TECHNISCHE DATEN

<b>Maße</b>	18.50 x 4.80 x 1.95 (m)	<b>Werft</b>	Shipyards Haag, Zaandam
<b>Baujahr</b>	1960	<b>Kabinen</b>	2
<b>Material</b>	Stahl	<b>Kojen</b>	4
<b>Motor(en)</b>	1 x MTU Mercedes OM 424 diesel	<b>PS/kW</b>	354.00 (PS), 260.54 (kW)
<b>Angebotspreis</b>	Reserviert (MwSt. )	<b>Liegeplatz</b>	contact sales office

## KONTAKT

<b>Verkaufsbüro</b>	De Valk Costa Blanca	<b>Telefon</b>	+34 96 50 21 569
<b>Adresse</b>	Costa Blanca Region 03730 Javea Alicante ES	<b>E-Mail</b>	costablanca@devalk.nl

## HAFTUNGSAUSSCHLUSS

Diese Angaben erfolgen nach bestem Wissen, können jedoch nicht garantiert werden.



# TRAWLER YACHT ONE-OFF 18.5 M

## ALLGEMEIN

<b>Modell</b>	TRAWLER YACHT ONE-OFF 18.5 M
<b>Typ</b>	Motoryacht
<b>Rumpflänge (m)</b>	18,50
<b>Breite (m)</b>	4,80
<b>Tiefgang (m)</b>	1,95
<b>Stehhöhe (m)</b>	2,00
<b>Baujahr</b>	1960
<b>Lancierung</b>	1960/2007
<b>Werft</b>	Shipyards Haag, Zaandam
<b>Land</b>	Niederlande
<b>Entwerfer</b>	2007 rebuilt to yacht
<b>CE Norm</b>	NA
<b>Rumpfmateriale</b>	Stahl
<b>Rumpffarbe</b>	Grün
<b>Haut-dicke Rumpf (mm)</b>	8, approx.
<b>Rumpfform</b>	Rundspant
<b>Art Kiel</b>	Bilgenkiel
<b>Material Aufbauten</b>	Stahl
<b>Deckmaterial</b>	Stahl
<b>Deck Finish</b>	gemalt
<b>Deck Finish Aufbauten</b>	gemalt
<b>Pflicht Bedeckung</b>	Teak
<b>Antifouling (Jahr)</b>	2024, summer
<b>Fenster Einfassung</b>	Aluminium
<b>Fenster Material</b>	Doppelverglasung Tempered glass
<b>Flybridge</b>	With steering position and solar panels
<b>Flybridge Persenning</b>	Over instruments
<b>Radar Träger</b>	klappbar
<b>Treibstofftank (Liter)</b>	5600 in total
<b>Füllstandsanzeige (Treibstofftank)</b>	ja



# TRAWLER YACHT ONE-OFF 18.5 M

Trinkwassertank (Liter)	1600
Füllstandsanzeige (Trinkwasser)	ja
Fäkaelien Tank (Liter)	215
Grauwassertank (Liter)	215
Radsteuerung	hydraulik
Innerhalb Steuerung	ja
Aussen Steuerung	ja
Radsteuerung auf Flybridge	hydraulik
Weitere Info Farbe und Anstrich	New paint, above and below, new antifouling, summer 2024

## UNTERKUNFT

Kabinen	2
Kojen	4
Innen	Teak
Einteilung	2 cabins and massive walk-in (former third cabin)
Fussboden	Teak und Holly
Offenen Cockpit	ja
Achterdeck	ja
Ruderhaus	ja
Decksalon	ja
Standhöhe Salon (m)	1,95
Heizung	wasserheizung Maritime Booster diesel CV system
Navigation Zenter	ja
Kartentisch	ja
Speisezimmer	ja
Dinette	Located in front
Tür zum Cockpit	Double
Kombüse	U-shape
Arbeitsfläche	Duropol
Spülbecken	Edelstahl
Herd	keramisch 4 burner



# TRAWLER YACHT ONE-OFF 18.5 M

Ofen	Miele
Kühlschrank	ja
Warmwasser System	ja
Wasserdruck System	elektrisch
Eignerkabine	Doppelbett Front cabin
Länge Bett (m)	2,1
Kleiderschrank	Regale und hängend
Badezimmer	en suite
Toilet	en suite
Toilette System	elektrisch
Handwaschbecken	im Badezimmer
Dusche	gemeinsam
Gästekabine 1	Doppelbett Mid cabin
Länge Bett (m)	2
Kleiderschrank	Regale und hängend Walk-in closet with washing machine
Badezimmer	gemeinsam
Toilette	gemeinsam
Toilette System	elektrisch
Handwaschbecken	im Badezimmer
Dusche	gemeinsam Separate shower
Waschmaschine/Trockner Kombi	Bosch Eco Silent Drive, serie 6

## MASCHINEN

Motoranzahl	1
Marke	MTU Mercedes
Typ	OM 424
PS	354
kW	260.54
Kraftstoffart	Diesel
Installiert im Jahr	1994
Überholung im Jahr	Under full maintenance



# TRAWLER YACHT ONE-OFF 18.5 M

Höchstgeschwindigkeit (Kn)	10
Marschgeschwindigkeit (Kn)	7
Verbrauch (l/h)	20
Reichweite (nm)	2000
Motorstunden	18113
Kühlungssystem Motor	geschlossenen Kielkühlung
Antrieb	Schraubenwelle
Motor bedienung	elektrisch & Seilzug Kabel Morse
Gewende getriebe	hydraulic
Bugschraube	hydraulik
Exhaust	trocken
Propeller Typ	fest
Propellerblätter	3
Material Propellerwelle	Edelstahl
Propellerwelle schmierung	Fett
Elektrische Bilgenpumpe	ja
Elektrische Anlage	12/24/230
Generator	10 Kva recently installed
Betriebstunden Generator	77
Batterien	800 Amp
Starterbatterie	New 2025
Versorgungsbatterie	2 Volt cells newly installed 2024
Generatorbatterie	ja
Batterie Ladegerat/Umwandler	2x Victron Phoenix Multi 24/3000/70
Solar panele	4x, on fly
Landstrom	ja
Weitere Info	Electrical wiring panels redone in France
Weitere Info	Engine is known for heavy duty work, will last forever.

## NAVIGATION

Kompass	ja
---------	----



# TRAWLER YACHT ONE-OFF 18.5 M

Elektrisches Kompass	On Simrad AP 25 pilot
Tiefenanziege	B&G
Logge	B&G
UKW	Sailor 6222 and Sailor 6215
Autopilot	Simrad AP25
Ruderwinkel Anzeige	On pilot
Radar	Furuno ( 2021) and JRC open scanners
GPS	Furuno
Plotter	Time Zero
Navtex	Furuno NX300
PC Anschluss	Total 3 x 19"Neovo displays
Elektronische Kart(en)	Time Zero
AIS Transponder	ja
AIS Transceiver	Smartfind Mc Murdo Class A
Kamera	Aft
Navigation Beleuchtung	ja
Suchscheinwerfer	On roof
Weitere Info	Most Navcom is commercial shipping based

## AUSRÜSTUNG

Anker	ja
Ankerkette	ja
Ankerwinde	Lofrans
Gangspill	ja
Beiboot	On fly deck
Ausserborder	Electric
Ausserborder Halterung	Stored in lazarette
Deck Kran	handbetrieben
See Reling	ja
Zupackenschiene (aufbauten)	ja
Seiten-Einstieg Seereling	ja

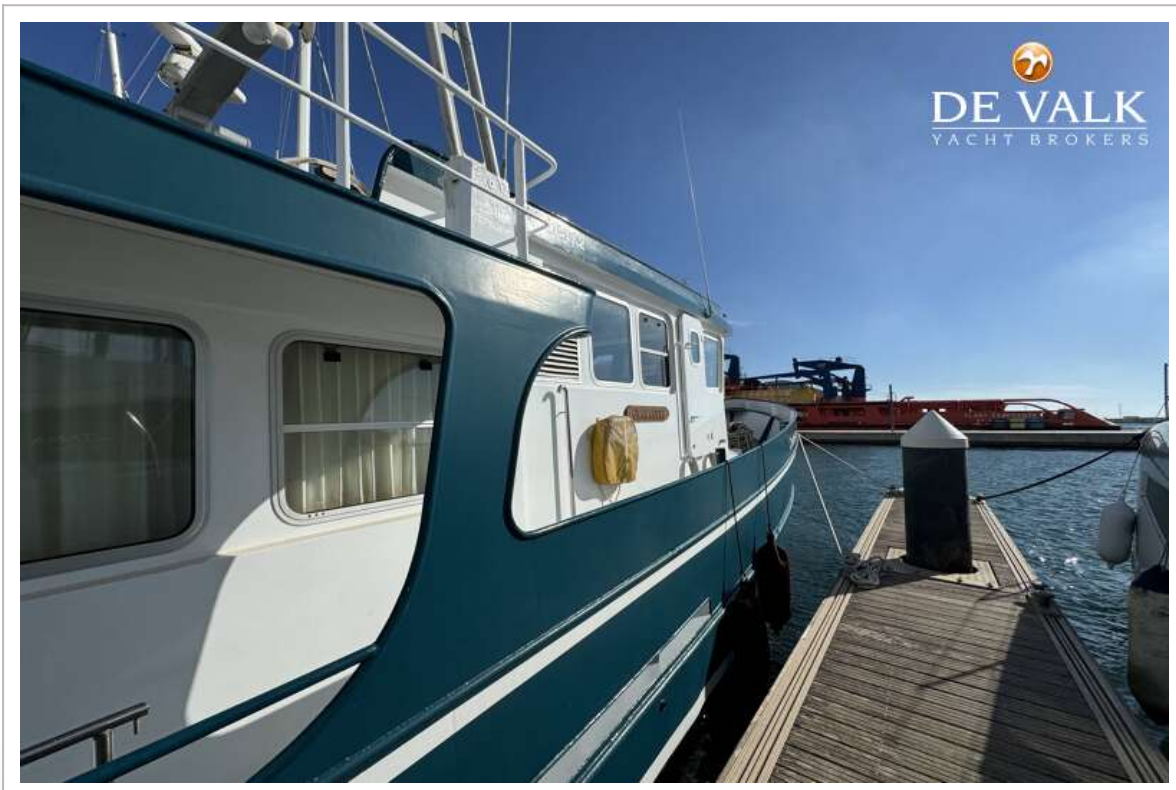


# TRAWLER YACHT ONE-OFF 18.5 M

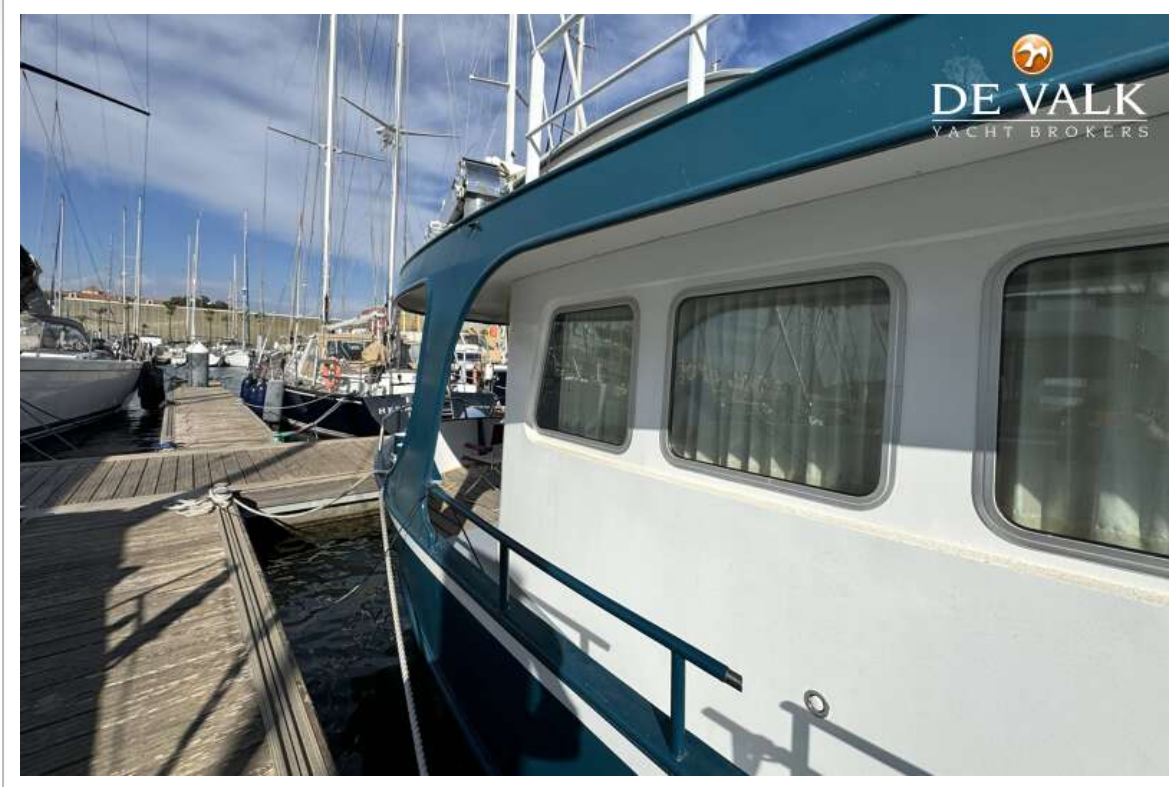
<b>Rettungsinsel</b>	Container Plastimo Cruiser
<b>Rettungsinsel (Pers)</b>	6
<b>Scheibenwischer</b>	ja
<b>Horn</b>	ja
<b>Fenderkissen</b>	ja
<b>Festmacher</b>	ja
<b>Reserve Teilen</b>	ja
<b>Radio-CD Spieler</b>	Home set
<b>DVD Spieler</b>	Home set on monitor
<b>Surround Sound System</b>	Pioneer speakers
<b>Feuerloscher</b>	ja
<b>Feuerloscher in Maschine Raum</b>	ja
<b>Automatische Löschesystem</b>	ja



# TRAWLER YACHT ONE-OFF 18.5 M



# TRAWLER YACHT ONE-OFF 18.5 M



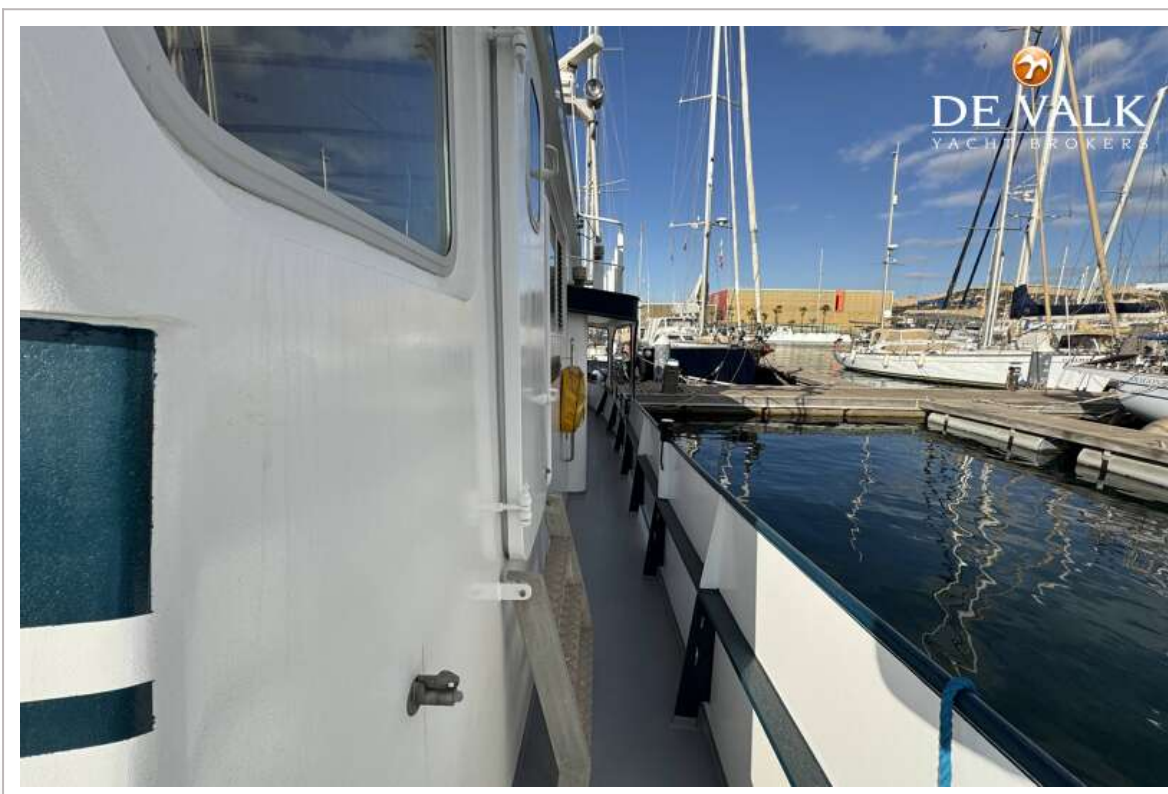
# TRAWLER YACHT ONE-OFF 18.5 M



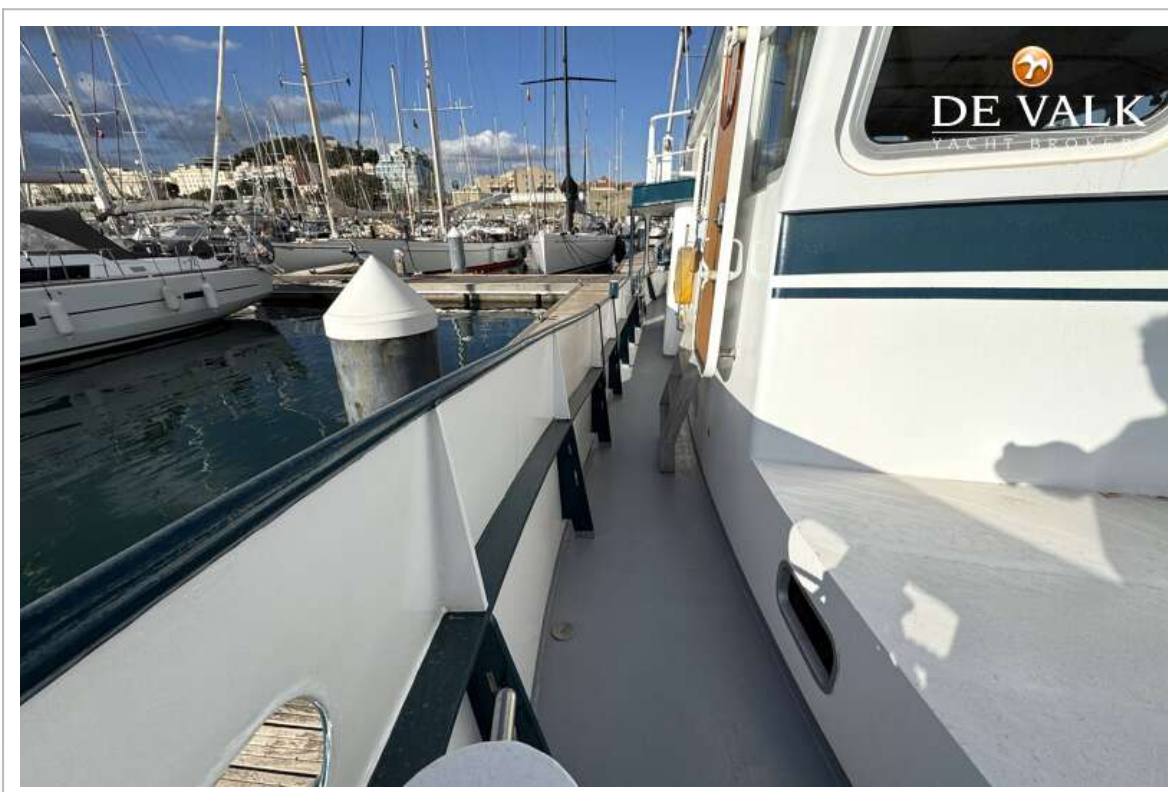
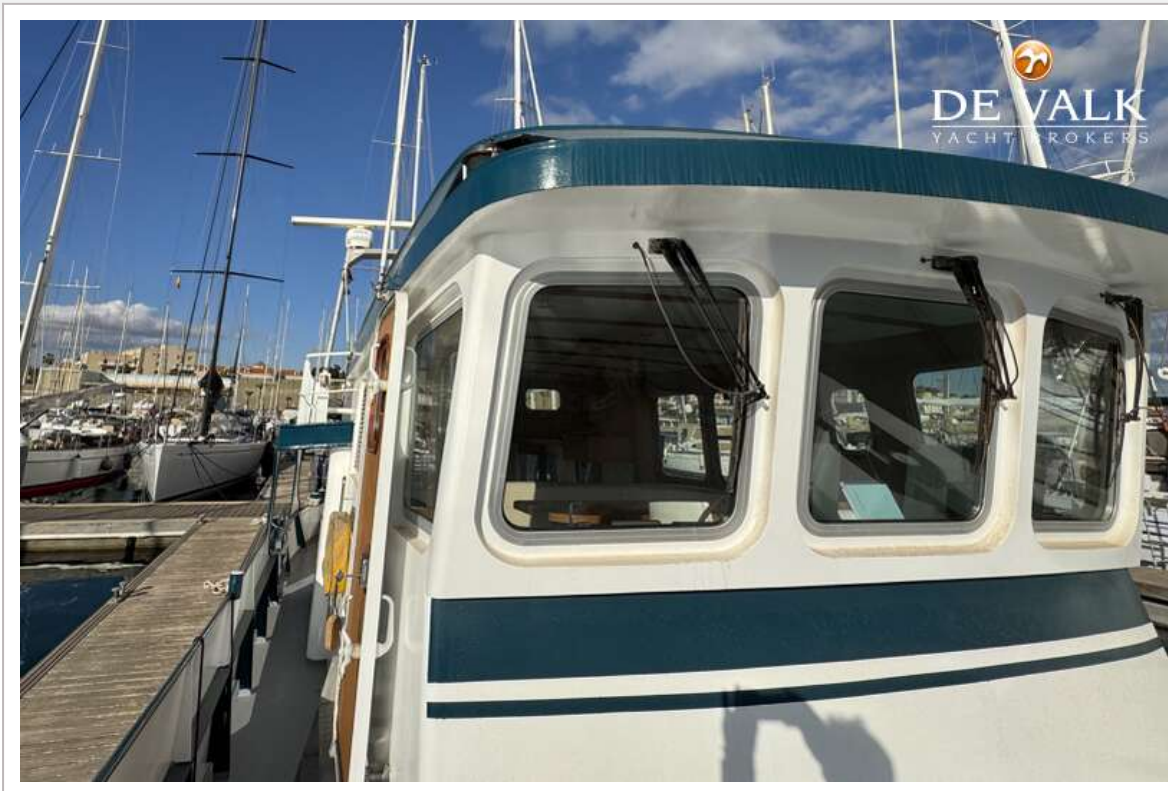
# TRAWLER YACHT ONE-OFF 18.5 M



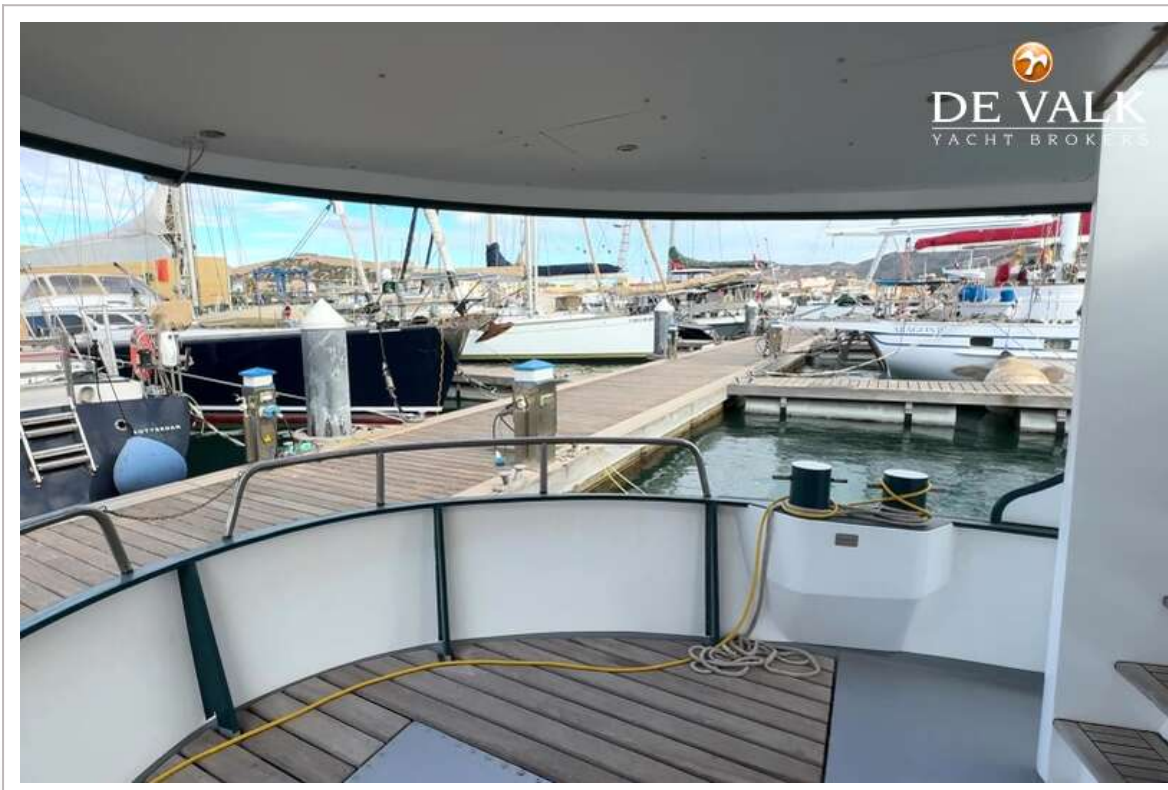
# TRAWLER YACHT ONE-OFF 18.5 M



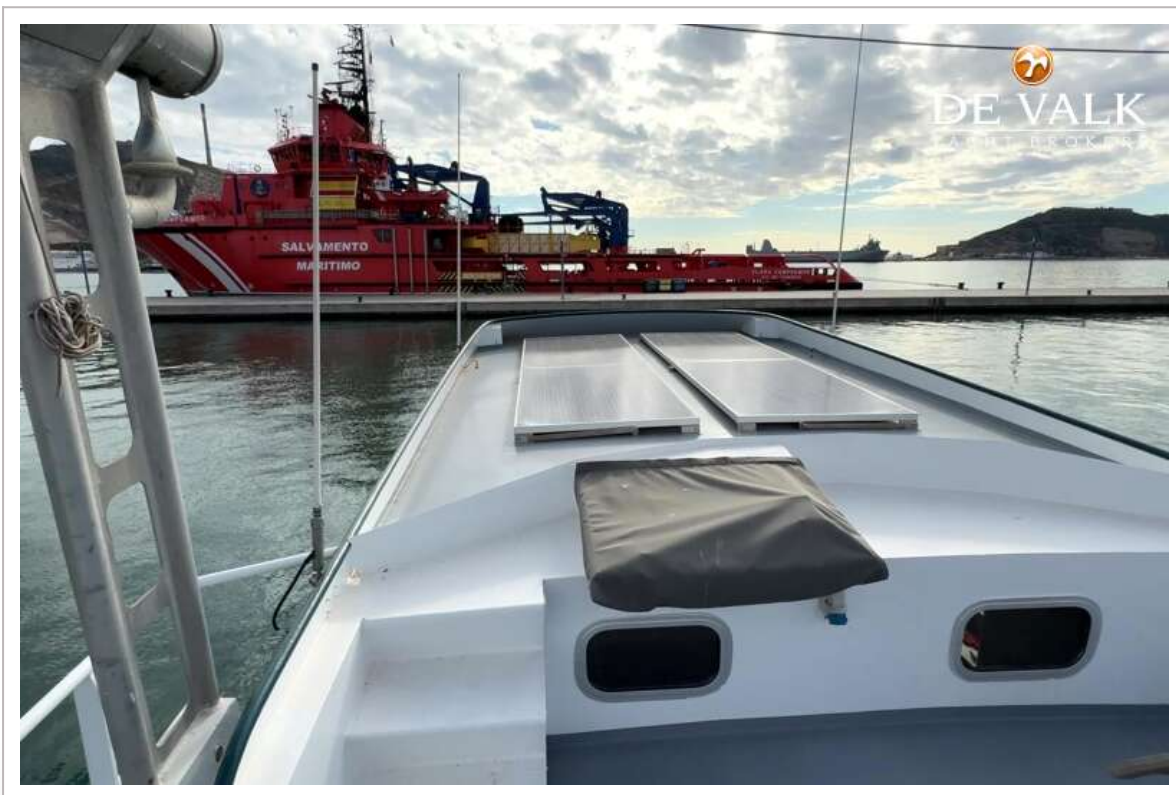
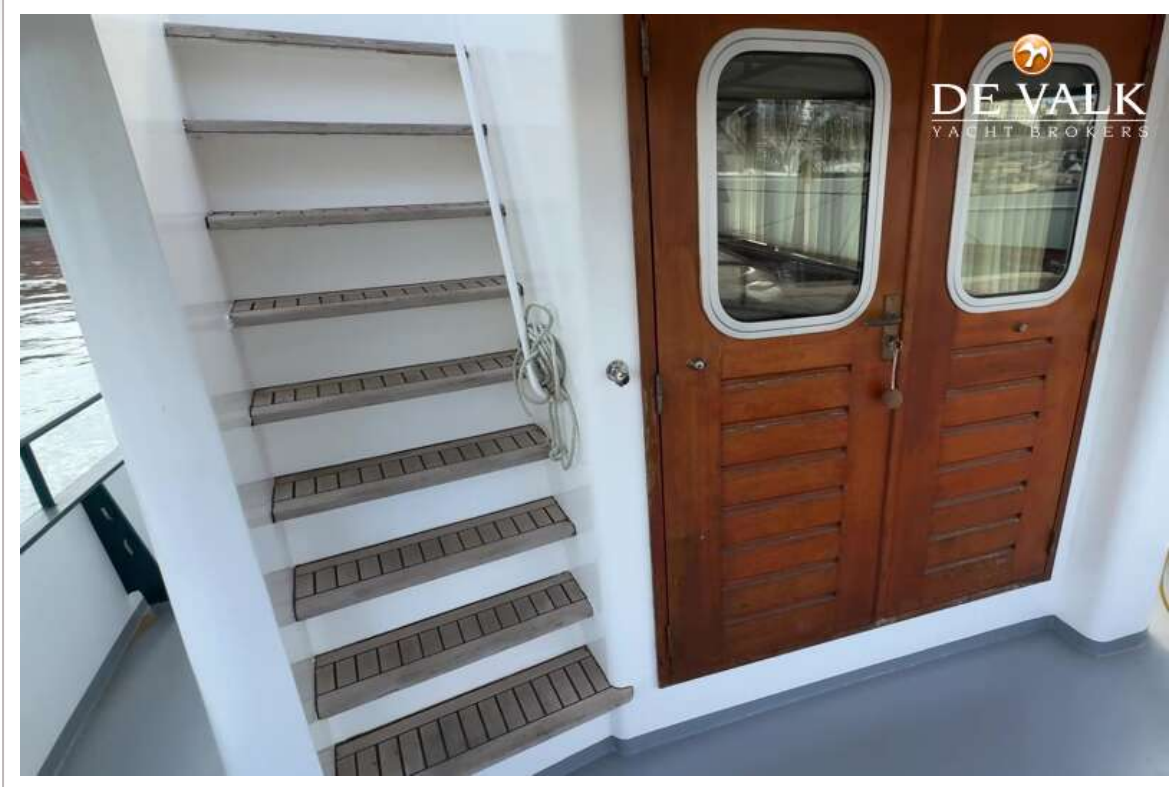
# TRAWLER YACHT ONE-OFF 18.5 M



# TRAWLER YACHT ONE-OFF 18.5 M



# TRAWLER YACHT ONE-OFF 18.5 M



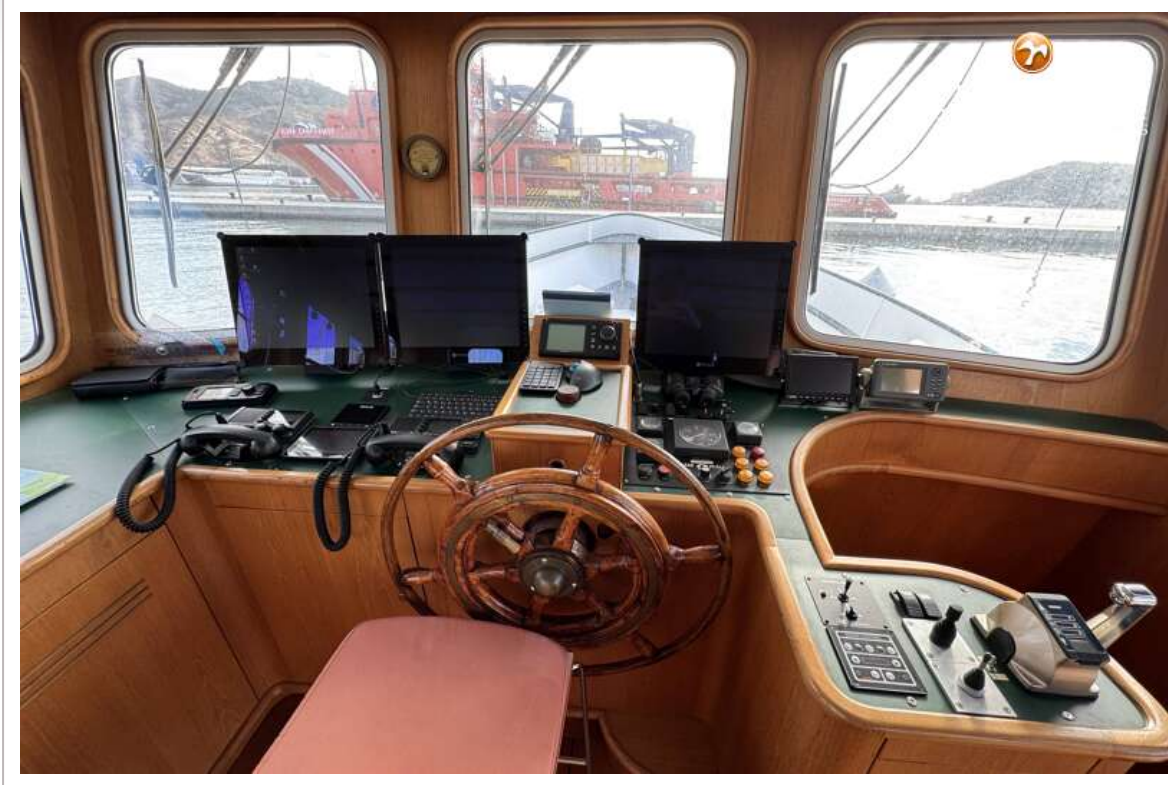
# TRAWLER YACHT ONE-OFF 18.5 M



# TRAWLER YACHT ONE-OFF 18.5 M



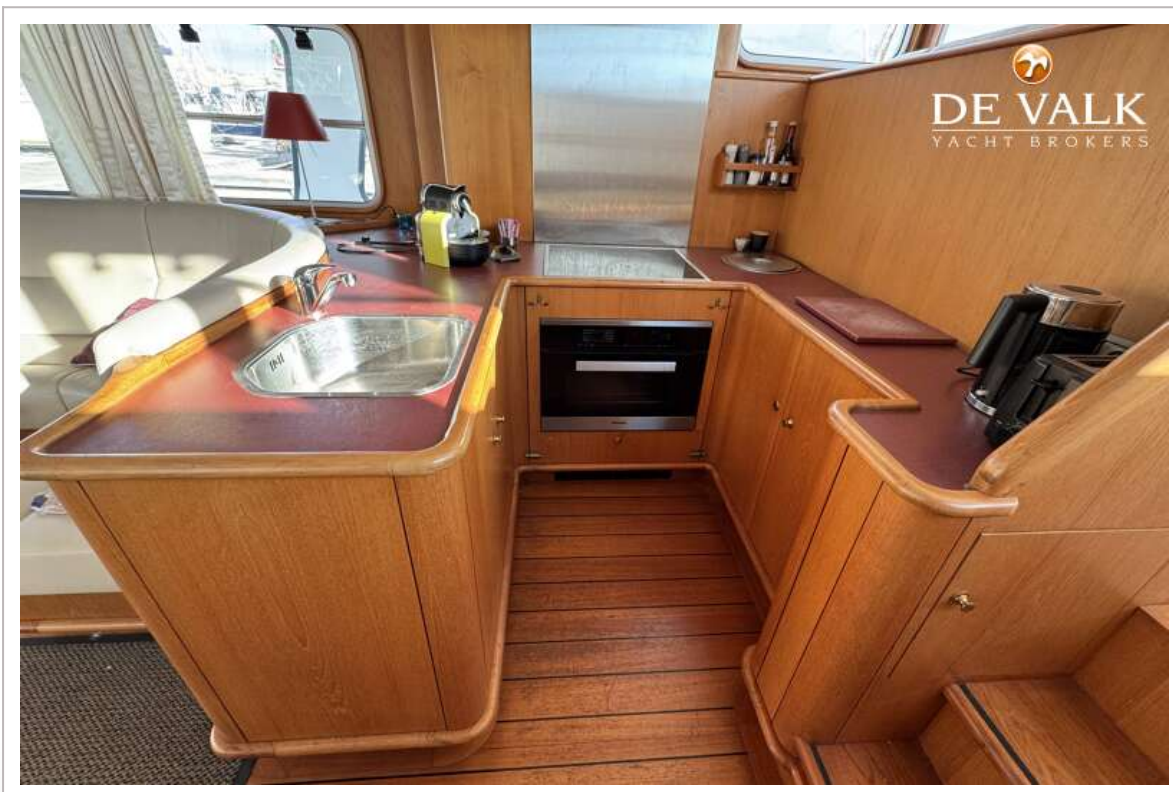
# TRAWLER YACHT ONE-OFF 18.5 M



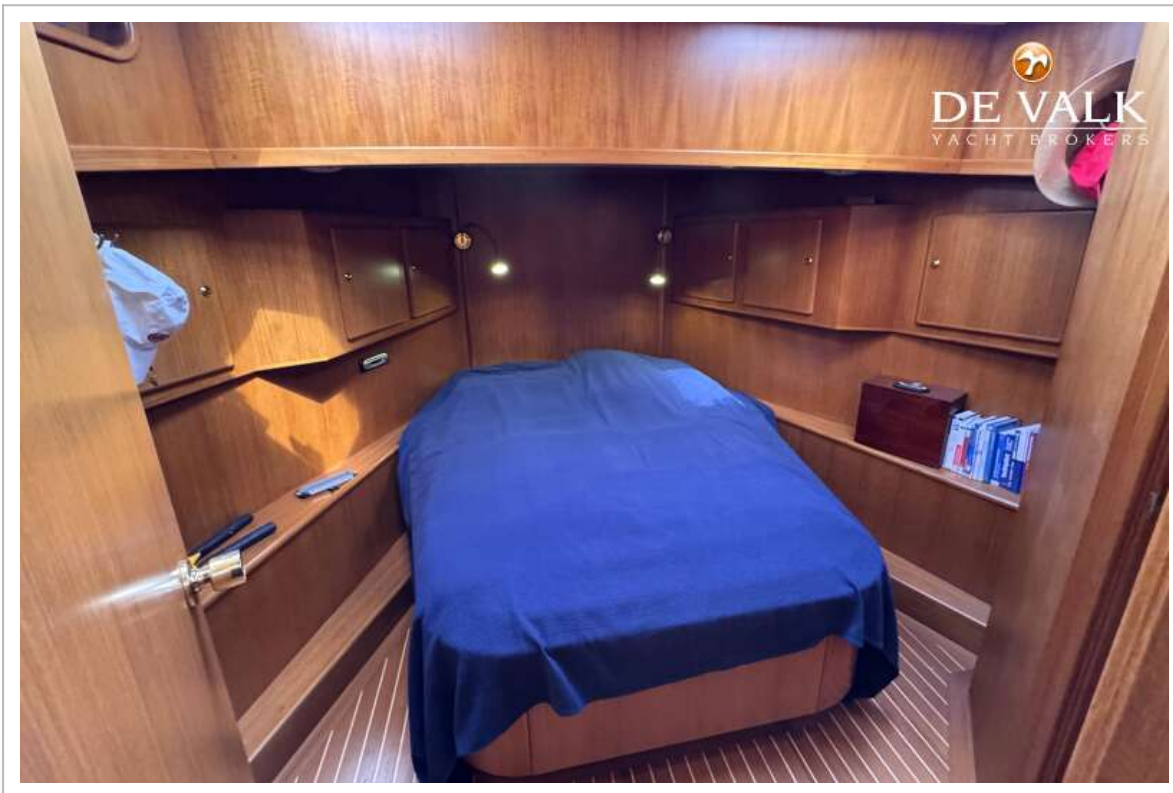
# TRAWLER YACHT ONE-OFF 18.5 M



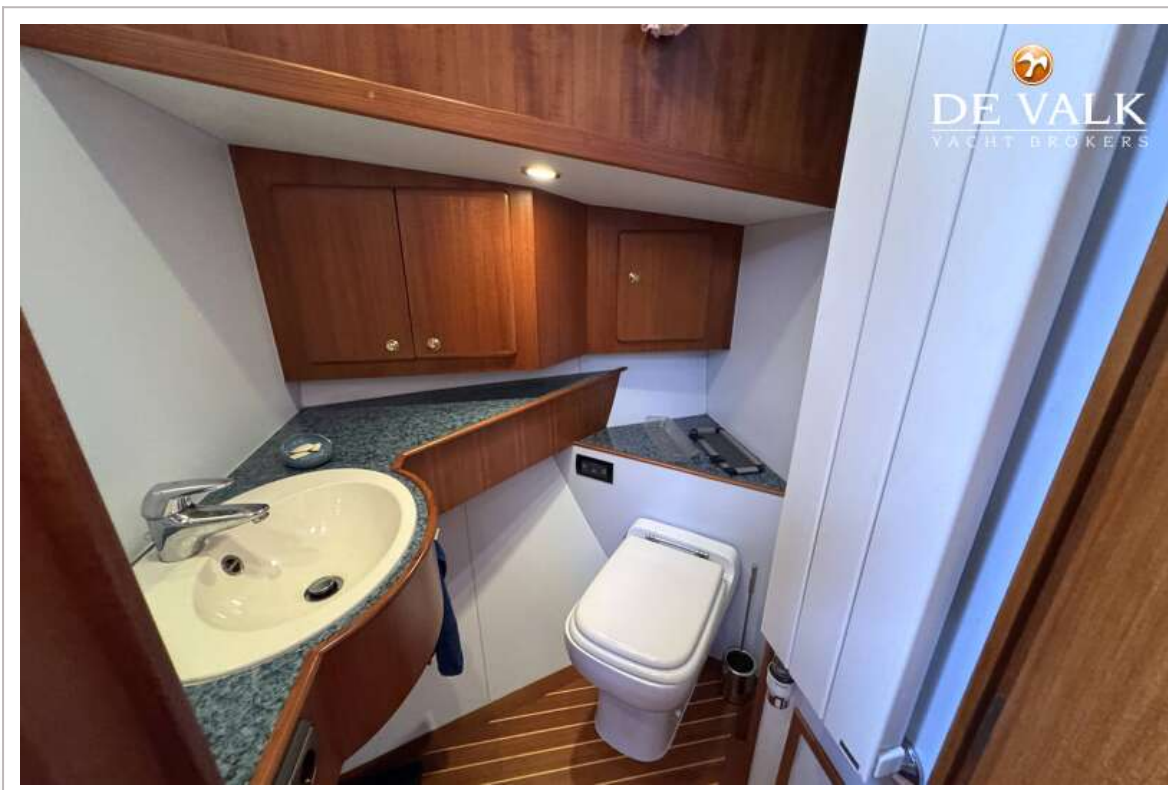
# TRAWLER YACHT ONE-OFF 18.5 M



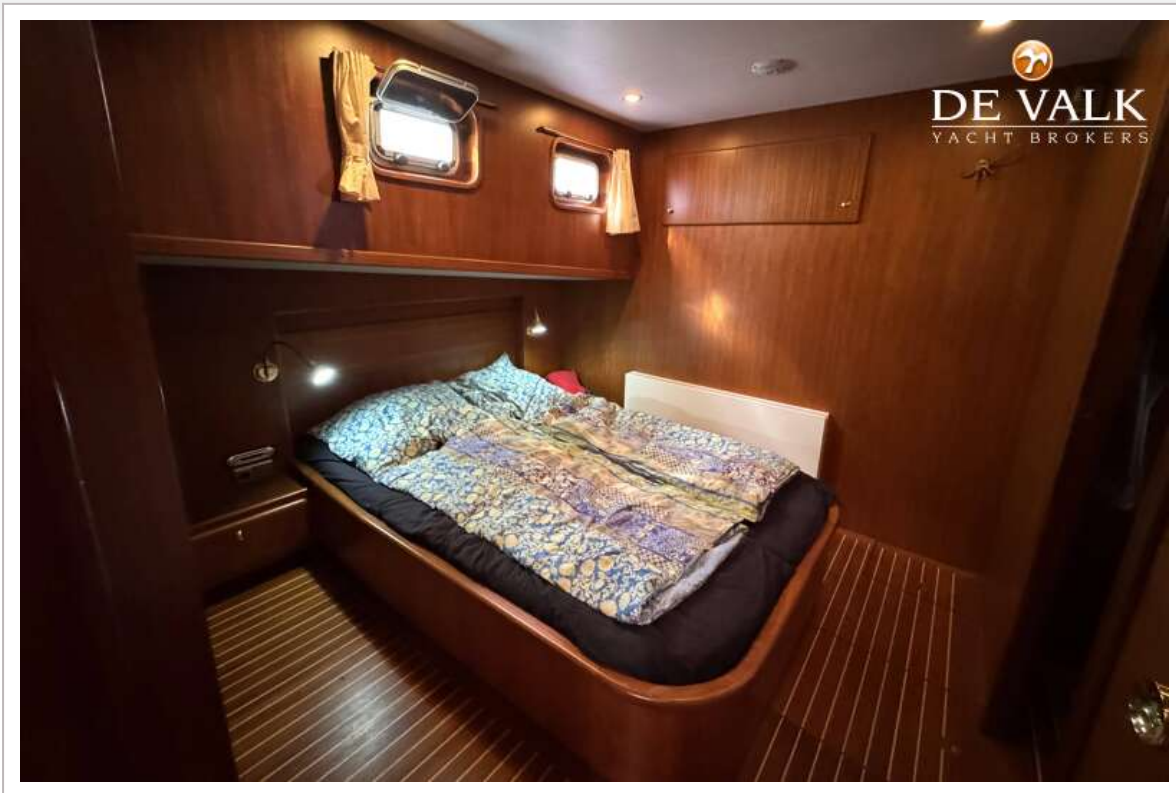
# TRAWLER YACHT ONE-OFF 18.5 M



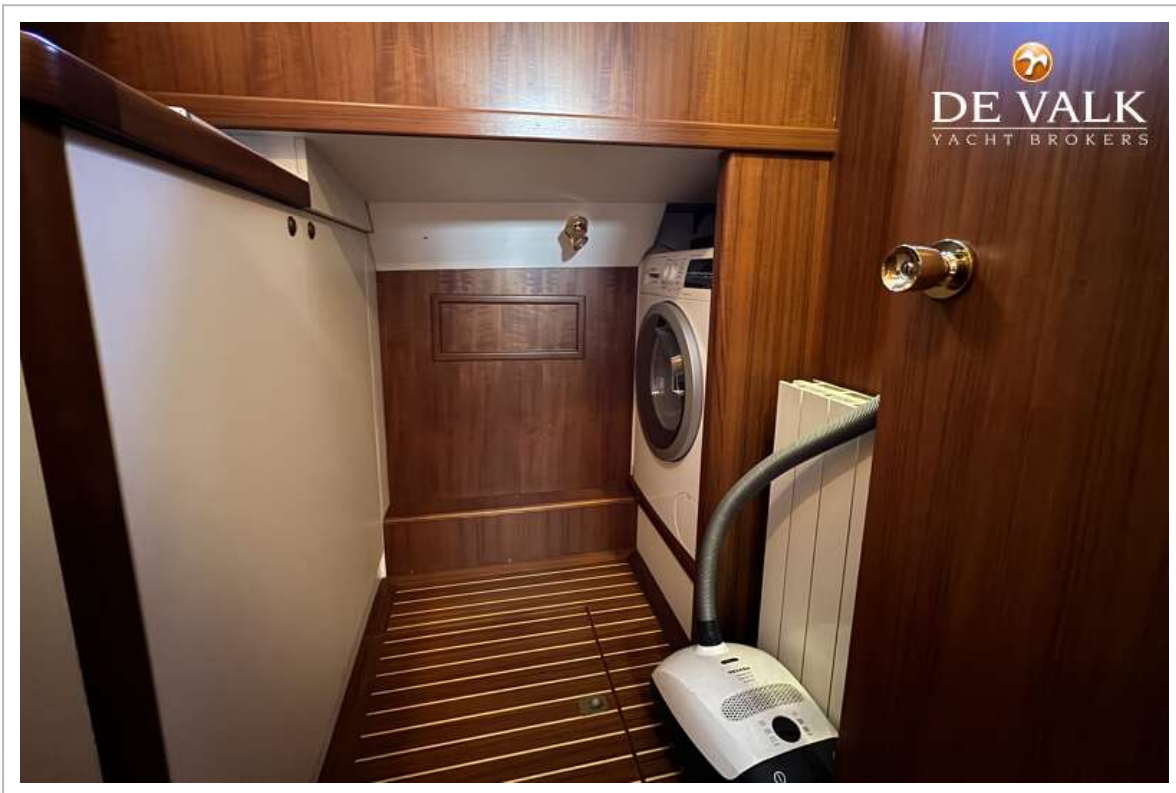
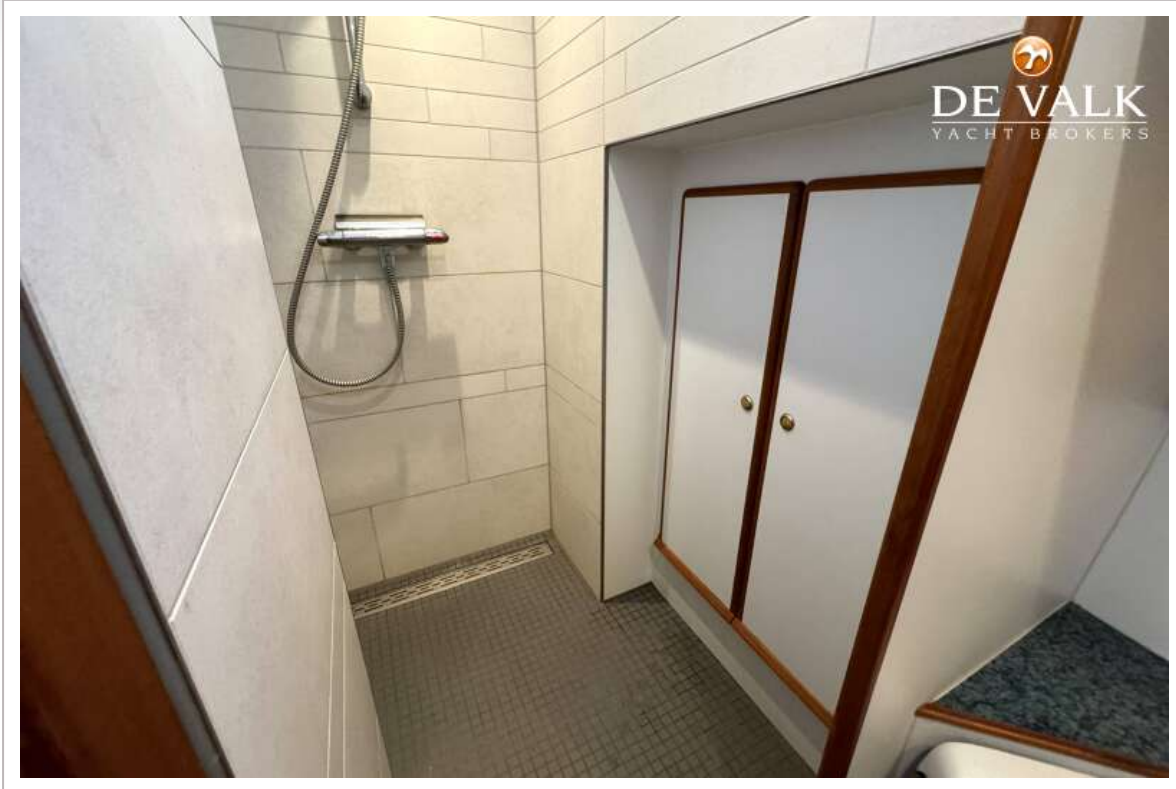
# TRAWLER YACHT ONE-OFF 18.5 M



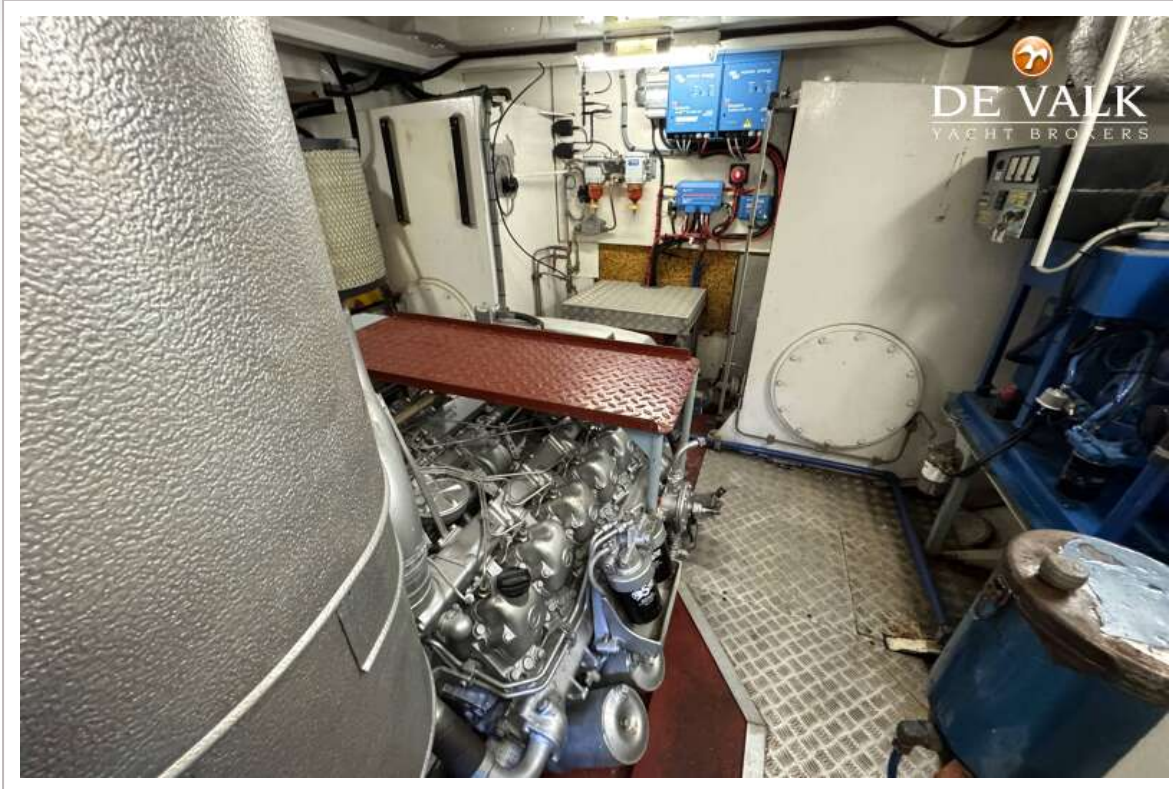
# TRAWLER YACHT ONE-OFF 18.5 M



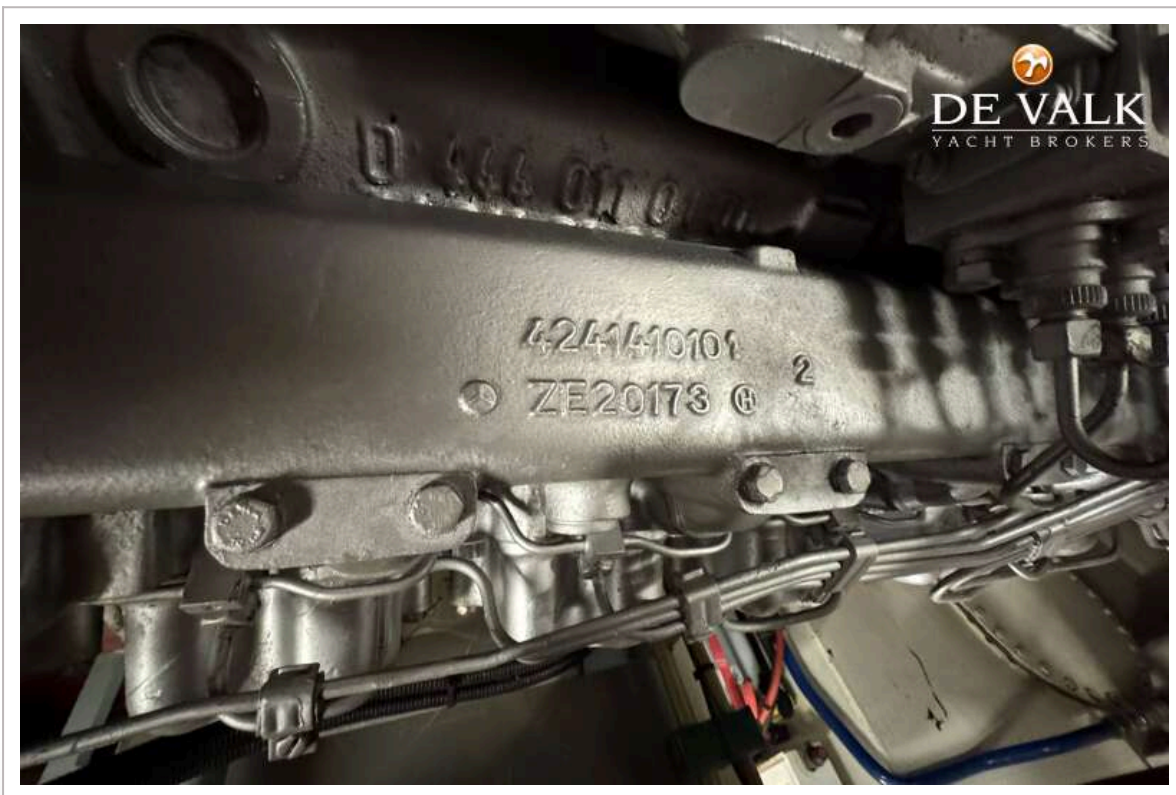
# TRAWLER YACHT ONE-OFF 18.5 M



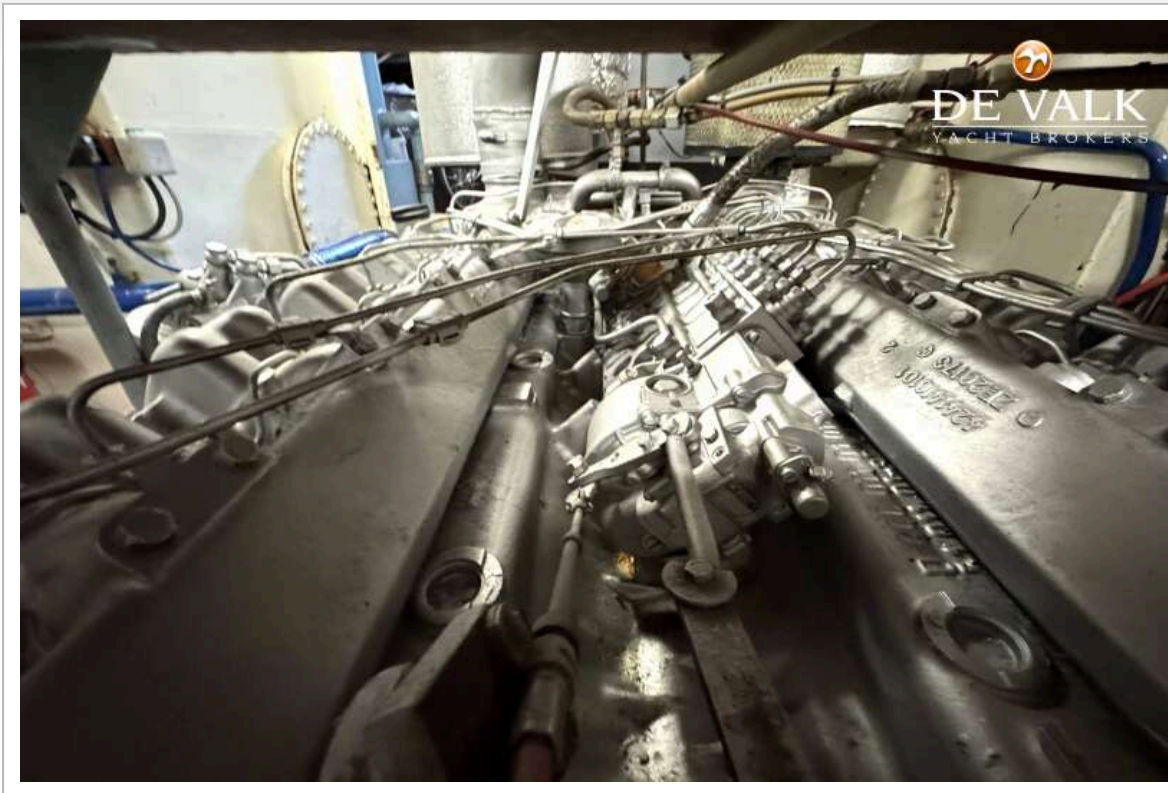
# TRAWLER YACHT ONE-OFF 18.5 M



# TRAWLER YACHT ONE-OFF 18.5 M



# TRAWLER YACHT ONE-OFF 18.5 M



# TRAWLER YACHT ONE-OFF 18.5 M

