



DE VALK
YACHT BROKERS



ELEGANCE 82 S



DE VALK
YACHT BROKERS

KOMMENTARE DES MAKLERS

CURIOSITY is a luxurious and strong 25-meter yacht, built in by Horizon. She has a unique layout on the main deck, integrating the salon, the dining area and the modern galley into one large space. Next to the bridge, you will find the stairs leading down to one large state room and 3 comfy guest cabins, all in suite. A large 4 crew area astern. The huge fly deck area has access from both the salon and the 21 m2 large aft deck. The yacht's fabulous layout and many upgrades are spot-on. For the entire family to enjoy. Well maintained and ready for the season. Berth available.

Tue Simon Fasting

TECHNISCHE DATEN

Maße	25.30 x 6.30 x 1.80 (m)	Werft	Horizon
Baujahr	2001	Kabinen	4
Material	GFK	Kojen	8
Motor(en)	2 x Caterpillar C32A diesel	PS/kW	2 x 1,400.00 (PS), 1,030.40 (kW)
Angebotspreis	€ 699.000 (MwSt. Bezahlt)	Liegeplatz	beim Verkaufsbüro

KONTAKT

Verkaufsbüro	De Valk Barcelona	Telefon	+34 932 202 825
Adresse	Barcelona region 08392 Barcelona ES	E-Mail	barcelona@devalk.nl

HAFTUNGSAUSSCHLUSS

Diese Angaben erfolgen nach bestem Wissen, können jedoch nicht garantiert werden.



ALLGEMEIN

Modell	ELEGANCE 82 S
Typ	Motoryacht
Rumpflänge (m)	25,30
Wasserlinienlänge (m)	21,79
Breite (m)	6,30
Tiefgang (m)	1,80
Baujahr	2001
Werft	Horizon
Gewicht (t)	70
CE Norm	B
Rumpfmateral	GFK
Rumpfform	Displacement
Material Aufbauten	GFK
Deck Finish	Teak Some sika replacement in a few areas
Fenster Einfassung	Edelstahl
Fenster Material	Sicherheitsglas
Bullauge	Edelstahl
Isolation	Schaum
Flybridge	ja
Flybridge Persenning	Close-in new bimini
Treibstofftank (Liter)	2 X 4250
Füllstandsanzeige (Treibstofftank)	ja
Trinkwassertank (Liter)	1300
Füllstandsanzeige (Trinkwasser)	ja
Fäkaelien Tank (Liter)	ja
Füllstandsanzeige (Fakaelientank)	ja
Radsteuerung	elektrisch
Weitere Info Farbe und Anstrich	Pending a complete polish

UNTERKUNFT



Kabinen	4
Kojen	8
Mannschaftskabine	1 + one crew mess with seating area
Mannschaftskojen	2 X 2 bunk beds - good conditions
Innen	Kirsche
Einteilung	Unique open main deck area
Fussboden	New wall-to-wall carpet in all the areas in 2023
Heizung	ja
Klima Anlage	Klima mit Ruckzyklus
Navigation Zenter	ja
Kartentisch	ja
Kombüse	U-shaped
Arbeitsfläche	Corian
Spülbecken	Edelstahl 2
Herd	elektrisch Siemens
Ofen	Siemens
Dunstabsauge	ja
Mikrowelle	ja
Kuhlschrank	Profile double door with ice maker
Gefrier Truhe	Profile
Warmwasser System	220V + Motor
Wasserdruck System	elektrisch
Geschirrspulmaschine	Siemens
Schnellkoch Kanne	ja
Kaffeemaschine	ja
Eignerkabine	Doppelbett
Kleiderschrank	hängend/Schublad/Regale
Badezimmer	en suite From hull to hull
Dusche	ja
Badewanne	en suite Jacuzzi
Gästekabine 1	Doppelbett
Kleiderschrank	hängend/Schublad/Regale



Badezimmer	en suite
Gästekabine 2	Zwei Einzelbetten
Kleiderschrank	hängend/Schublad/Regale
Badezimmer	en suite
Gästekabine 3	Doppelbett
Kleiderschrank	hängend/Schublad/Regale
Badezimmer	En suite
Mannschaftskabine(n)	1
Badezimmer (Mannschaft)	1 large
Toilette (Mannschaft)	1
Toilette System	elektrisch
Dusche (Mannschaft)	ja
Waschmaschine	New LG
Trockner	Siemens
Wet-Bar	On the fly deck. A large bar in the salon.
Weitere Info	Luxurious and yet a very cozy atmosphere
Weitere Info	Textile, carpet and wooden panels all in very good conditions

MASCHINEN

Motoranzahl	2
Marke	Caterpillar
Typ	C32A
PS	1400
kW	1030.40
Kraftstoffart	Diesel
Installiert im Jahr	2001
Höchstgeschwindigkeit (Kn)	21
Marschgeschwindigkeit (Kn)	19
Reichweite (nm)	500
Motorstunden	1687
Kühlungssystem Motor	indirekte Wärmetauscher



Antrieb	Schraubenwelle
Welle Dichtung	ja
Motor bedienung	elektrisch
Gewende getriebe	hydraulic ZF
Bugschraube	hydraulik American Thruster
Heckschraube	hydraulik American Thruster
Exhaust	wassergekühlt
Elektrische Bilgenpumpe	ja
Bilge Alarm	ja
Generator	leise Separator Onan MDKAF 3384038B 22,5KW
Betriebsstunden Generator	2465
Generator 2	leise Separator Onan MDKAF 3384038B 22,5KW
Betriebsstunden Generator 2	2927
Batterien	New
Starterbatterie	2
Versorgungsbatterie	8
Generatorbatterie	ja
Batterie Monitor	ja
Batterie Ladegerat	Matervolt
Batterie Ladegerat/Umwandler	Mastervolt
Landstrom	mit Kabel
Wasserbereiter	Idromar International installed new in 2022
Trimklappen	ja
Weitere Info	Great head space in the engine room. Very well organised.
Weitere Info	Engines in very good conditions
Weitere Info	One entrance from crew and one from stbd. side deck.

NAVIGATION

Kompass	ja
Kompass auf der Flybridge	ja
Elektrisches Kompass	ja



Multi Control Display	2 X Raymarine Hybridtouch
Tiefenanziege	Raymarine
Tiefenanziege/Logge	ja
Windlupe anzeige	ja
Fish finder	Raymarine
UKW	ja
Portabel UKW	Simrad HT51
Autopilot	Raytheon RP650
Ruderwinkel Anzeige	On autopilot
Radar	Raymarine
GPS	Raymarine
Plotter	Raymarine
Navtex	JRC NCR-300A
Elektronische Kart(en)	ja
AIS Empfänger	Raymarine
AIS Transponder	Raymarine
Epirb	ja
Kamera	4 camaras with center control bridge
Suchscheinwerfer	2 X Sanshin HR1012
Sprech-vorrichtung	Raytheon RAY430
Weitere Info	Starlink integrated

AUSRÜSTUNG

Feste Fenster	ja
Spritzverdek	ja
Bimini	On fly deck
Winterplane	Complete new on stern and fly for winter use of the boat
Badeplattform	Stern - fixed
Badeleiter	ja
Gangway	ja
Anker	2 X 80 kg with 2 X Maxwell winches



Ankerkette	16mm
Ankerwinde	elektrisch
Gangspill	2 X Maxwell 2200
Beiboot	Williams 3,85 m inboard 73,53KW
Deck Kran	hydraulik Besenzoni 400Kg
Rettungsinsel	2
Schwimvesten	ja
Fenderkissen	ja
Werkzeug	ja
TV	ja
Surround Sound System	Bose
Subwoofer	Bose
Lautsprecher im Pflicht	ja
Lautsprecher im Kabin	ja
Feuerloscher	ja



ELEGANCE 82 S



ELEGANCE 82 S



ELEGANCE 82 S



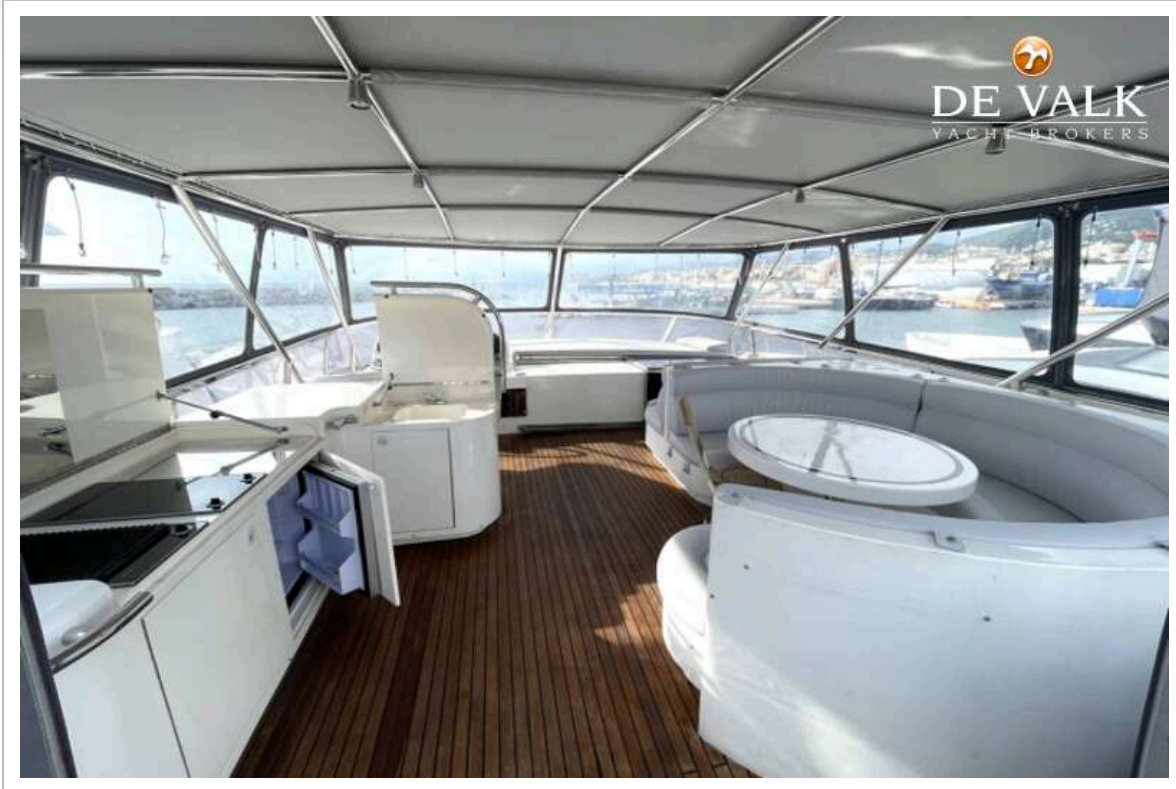
ELEGANCE 82 S



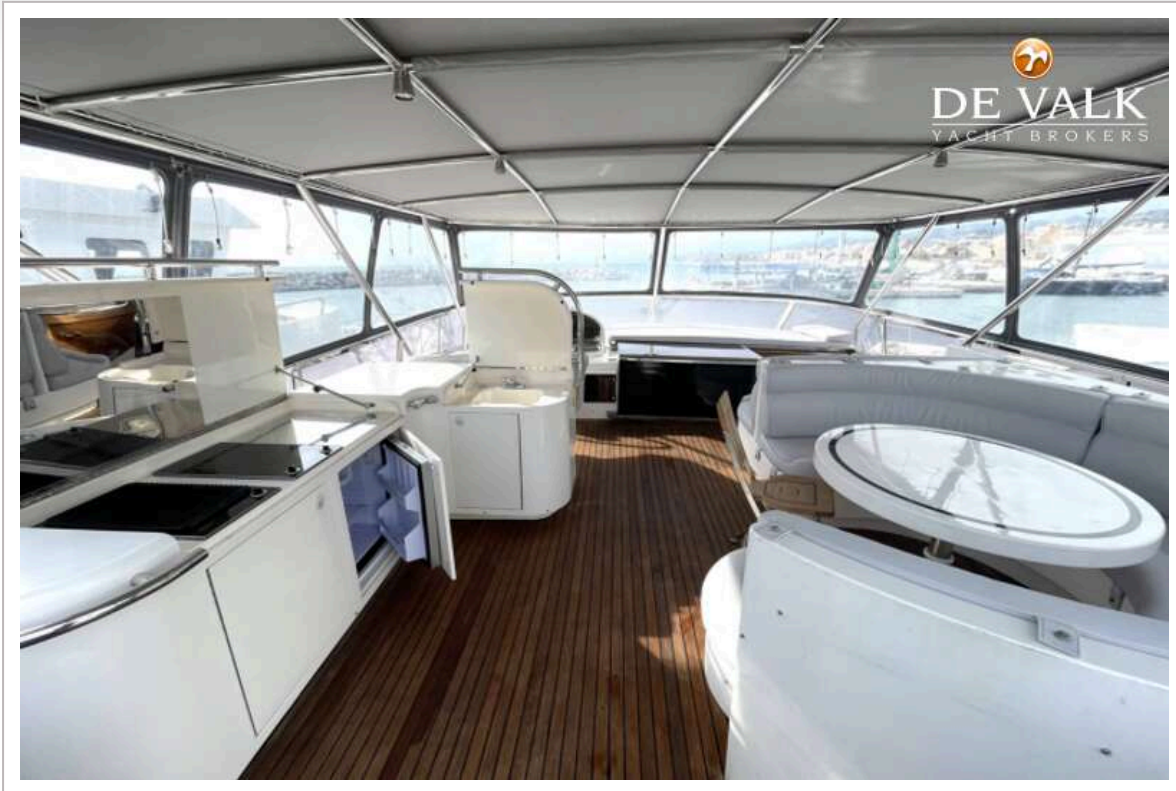
ELEGANCE 82 S



ELEGANCE 82 S



ELEGANCE 82 S



ELEGANCE 82 S



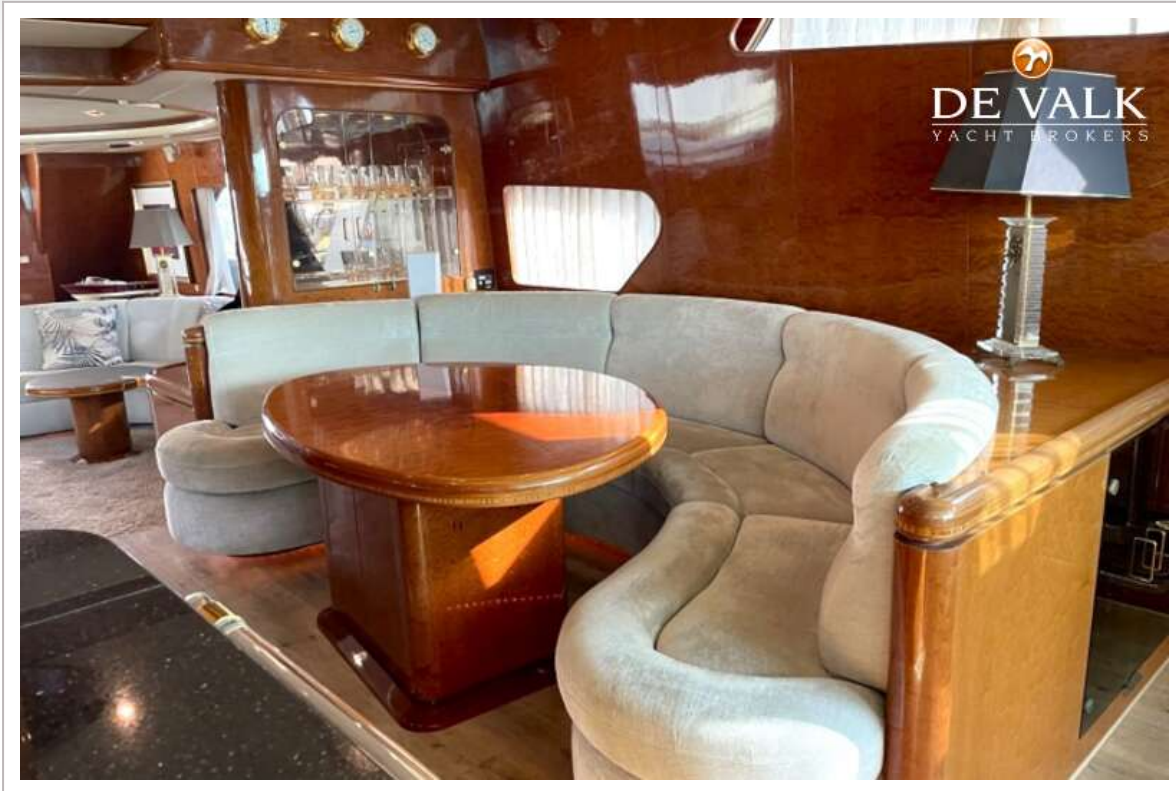
ELEGANCE 82 S



ELEGANCE 82 S



ELEGANCE 82 S



ELEGANCE 82 S

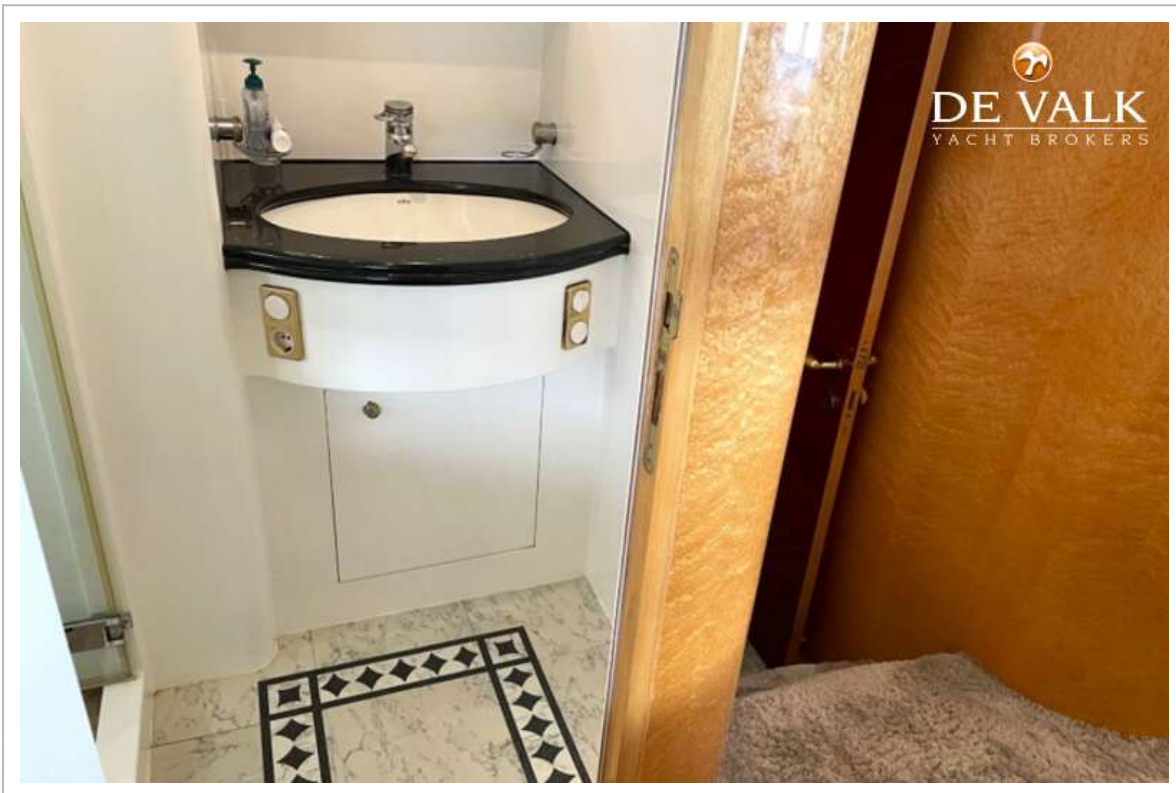
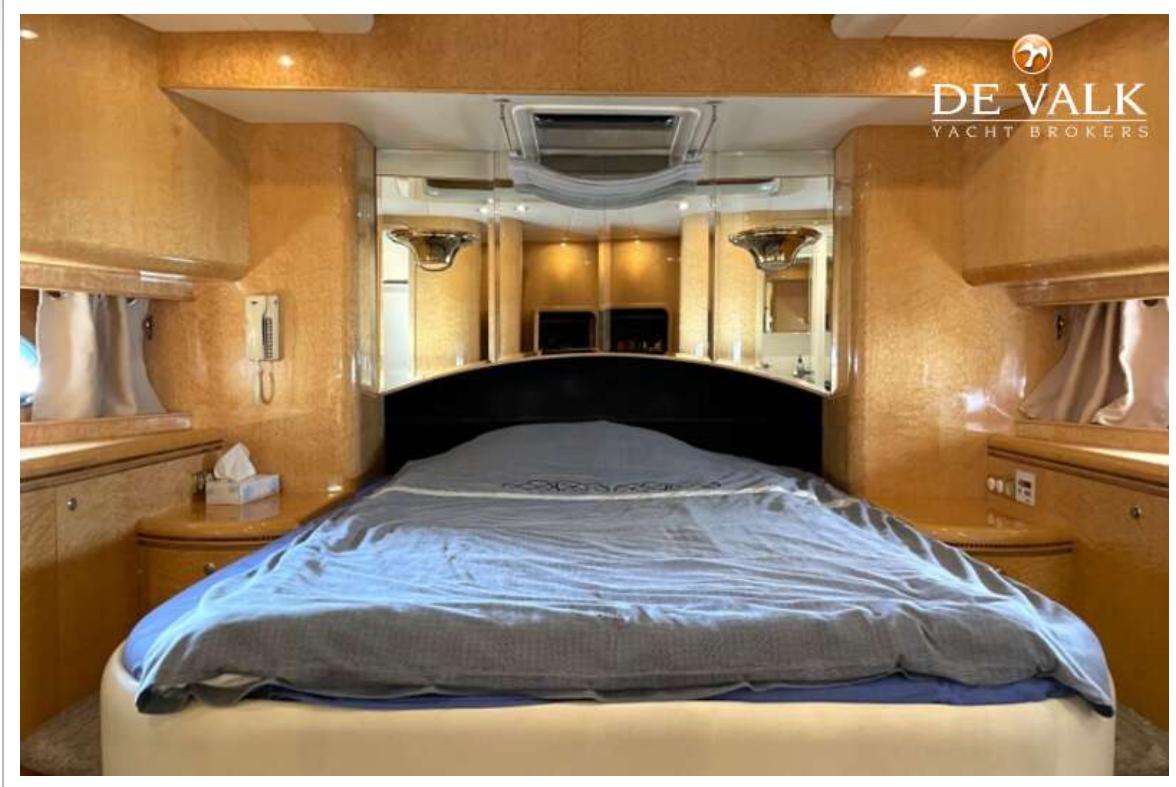


ELEGANCE 82 S

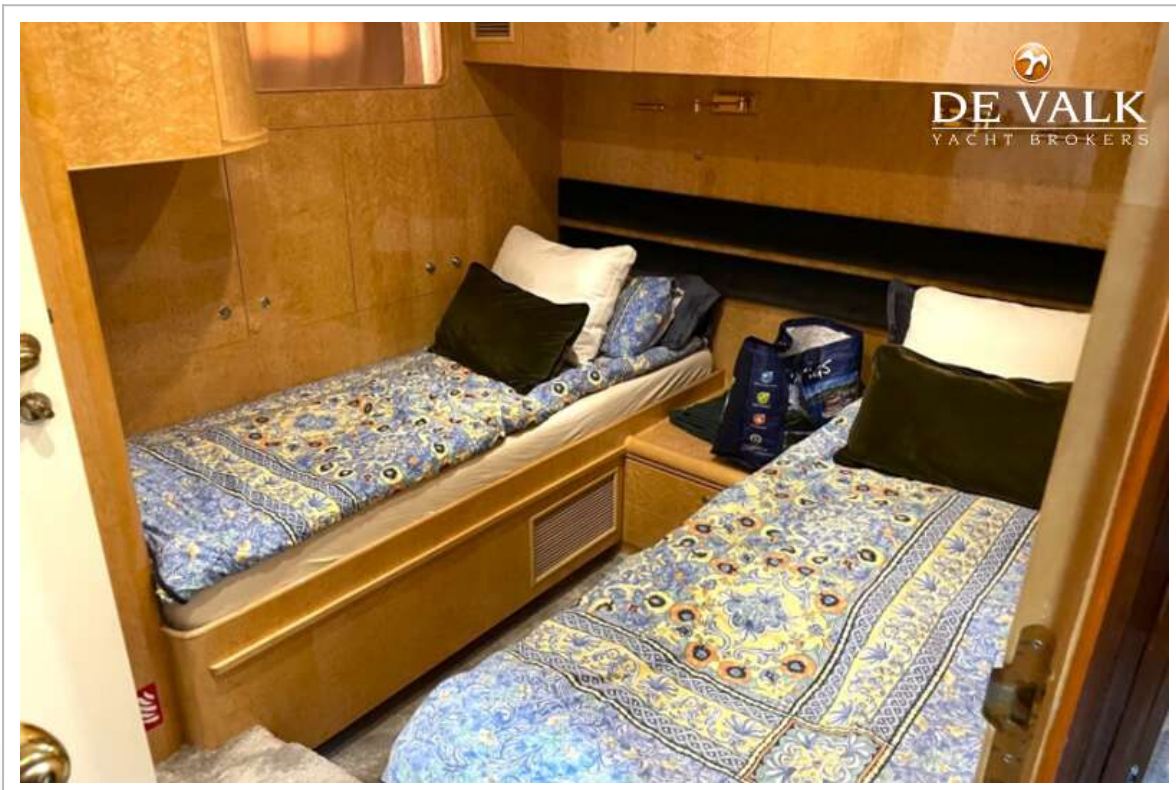
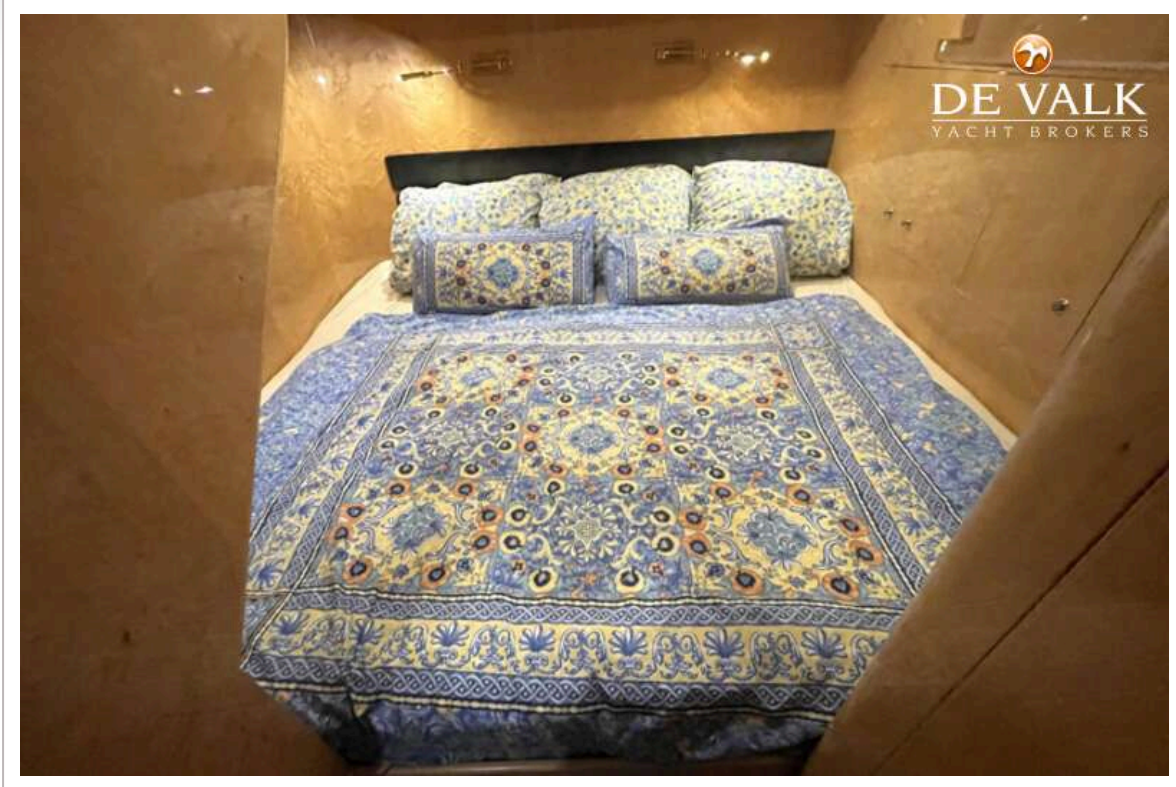




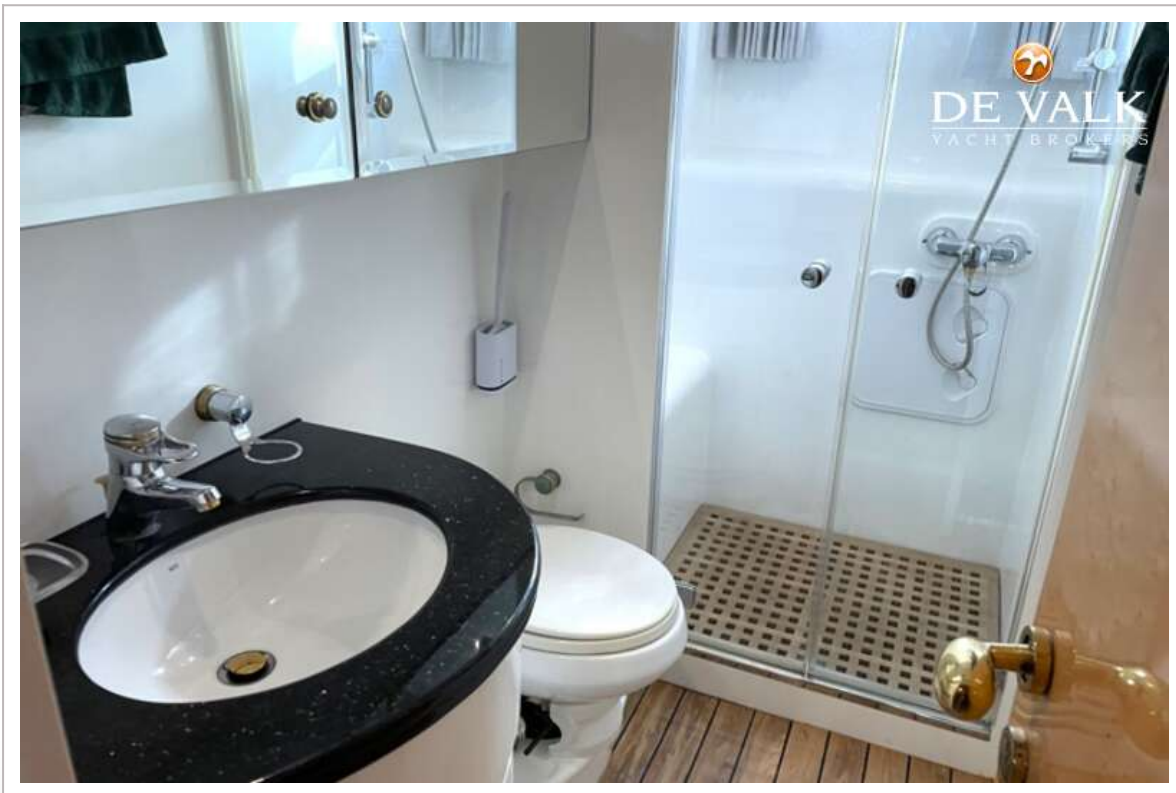
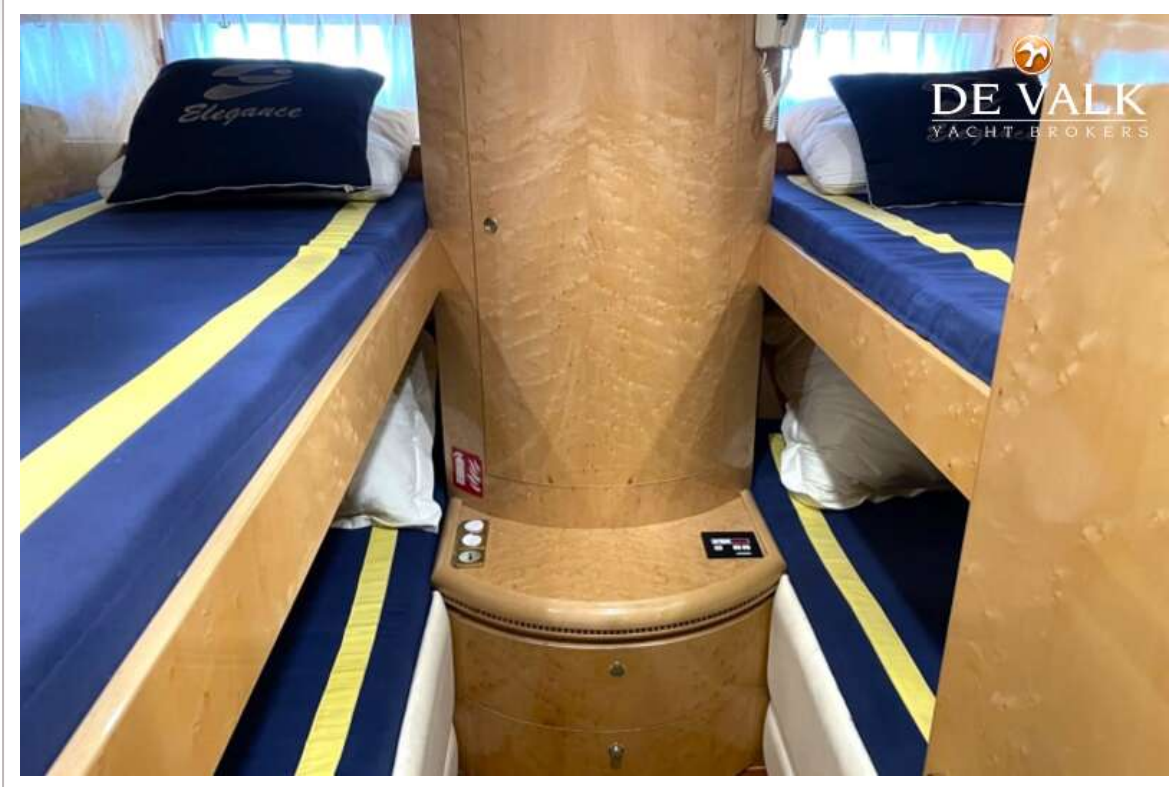
ELEGANCE 82 S



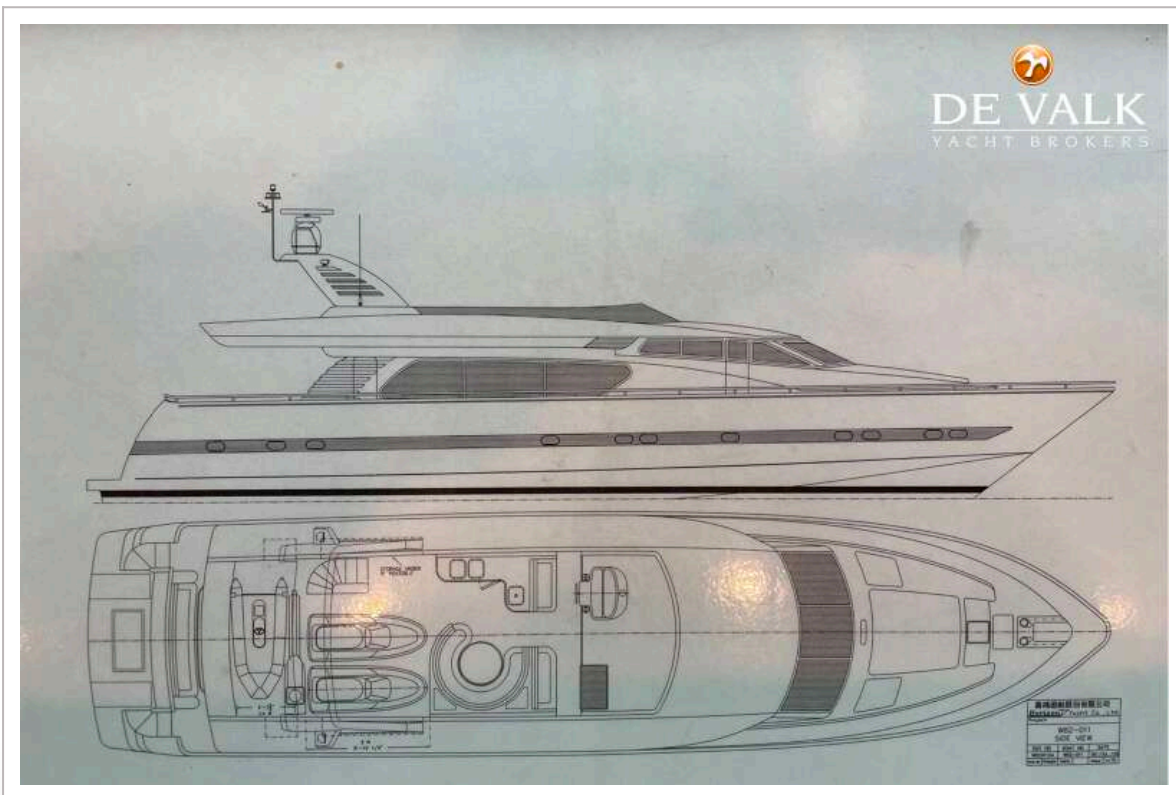
ELEGANCE 82 S



ELEGANCE 82 S



ELEGANCE 82 S



ELEGANCE 82 S

