



DE VALK  
YACHT BROKERS



## ROBERTSON & CAINE ONE OFF



DE VALK  
YACHT BROKERS

## KOMMENTARE DES MAKLERS

This is a very strong 55ft Cat, solidly built by Robertson & Caine with carbon epoxy reinforcements at the vital points and stringers in the bow sections to enable her to sail to high latitudes in safety. She is set up for long distance sailing by a couple without the need to leave the cockpit. The Tibay is offered without mast that was lost at sea. The cost of new mast and rigging is est. at €70k. This is a very attractive fast sailing Cat for those that are looking for a safe "go anywhere" Cat to explore the 7 seas.

*Reinoud Bicker Caarten*

## TECHNISCHE DATEN

<b>Maße</b>	16.80 x 8.60 x 1.40 (m)	<b>Werft</b>	Robertson & Caine
<b>Baujahr</b>	1992	<b>Kabinen</b>	3
<b>Material</b>	GFK	<b>Kojen</b>	6
<b>Motor(en)</b>	2 x Yanmar 3JH4E diesel	<b>PS/kW</b>	2 x 39.00 (PS), 28.70 (kW)
<b>Verkaufspreis</b>	€ 325.000 (MwSt. Nicht bezahlt)	<b>Liegeplatz</b>	contact sales office

## KONTAKT

<b>Verkaufsbüro</b>	De Valk Portugal	<b>Telefon</b>	+351 308 812321
<b>Adresse</b>	Edifício Administrativo - Ponta da Areia 8500 - 345 Portimão Portugal	<b>E-Mail</b>	portugal@devalk.nl

## HAFTUNGSAUSSCHLUSS

Diese Angaben erfolgen nach bestem Wissen, können jedoch nicht garantiert werden.



## ALLGEMEIN

<b>Modell</b>	ROBERTSON & CAINE ONE OFF
<b>Typ</b>	katamaran segelyacht
<b>Rumpflänge (m)</b>	16,80
<b>Breite (m)</b>	8,60
<b>Tiefgang (m)</b>	1,40
<b>Durchfahrtshöhe (m)</b>	27,00
<b>Stehhöhe (m)</b>	1,95
<b>Baujahr</b>	1992
<b>Werft</b>	Robertson & Caine
<b>Land</b>	Südafrika
<b>Gewicht (t)</b>	16,7
<b>Ballast (Ton)</b>	Wood
<b>Brutto tonnage</b>	39
<b>CE Norm</b>	A
<b>Rumpfmateral</b>	GFK
<b>Rumpffarbe</b>	gebrochenes Weiß
<b>Art Kiel</b>	Flossen Kiel
<b>Material Aufbauten</b>	GFK
<b>Deckmaterial</b>	GFK
<b>Deck Finish</b>	Antirutsch Farbe
<b>Deck Finish Aufbauten</b>	Antirutsch Farbe
<b>Pflicht Bedeckung</b>	Antirutsch Farbe
<b>Antifouling (Jahr)</b>	Silic one
<b>Fenster Einfassung</b>	Aluminium
<b>Fenster Material</b>	Polycarbonat New 2024
<b>Decks Luke</b>	ja
<b>Bullauge</b>	Aluminium 10
<b>Treibstofftank (Liter)</b>	Edelstahl 480L
<b>Treibstofftank 2 (Liter)</b>	Edelstahl 220L
<b>Füllstandsanzeige (Treibstofftank)</b>	ja



Treibstoff Tagestank (Liter)	Edelstahl 40L
Füllstandsanzeige (Tagestank)	ja
Trinkwassertank (Liter)	Edelstahl 500L
Füllstandsanzeige (Trinkwasser)	ja
Fäkalien Tank (Liter)	Kunststoff 140L
Fäkalien Tankablauf	Deck Verbindung + Pumpe
Grauwassertank (Liter)	Kunststoff 22L
Radsteuerung	mechanisch
Aussen Steuerung	mechanisch In cockpit fixed hardtop
Not-Pinne	ja
Weitere Info Rumpf	Kevlar reinforced in bows and front of keel

## UNTERKUNFT

Kabinen	3
Kojen	6
Innen	Eichen
Fussboden	Teak und Holly
Offenen Cockpit	With fixed hardtop
Decksalon	ja
Standhöhe Salon (m)	ja
Navigation Zenter	ja
Kartentisch	ja
Dinette zum umbauen	ja
Schiebetür zum Cockpit	ja
Kombüse	Starboard hull
Arbeitsfläche	Corian Formica top
Spülbecken	Corian
Herd	Gas 3 burner
Mikrowelle/Backofen Kombi	LG solardome
Kuhlschrank	155L
Gefrier Truhe	Top load in saloon 140L



Warmwasser System	220V + Motor
Wasserdruck System	elektrisch
Schnellkoch Kanne	ja
Kochend-Wasserhahn	ja
Eignerkabine	Doppelbett
Länge Bett (m)	ja
Kleiderschrank	Regale und hängend
Badezimmer	en suite
Toilet	en suite
Toilette System	elektrisch
Handwaschbecken	im Badezimmer
Dusche	getrennt
Gästekabine 1	Doppelbett
Länge Bett (m)	ja
Kleiderschrank	Regale und hängend
Badezimmer	en suite
Toilette	en suite
Toilette System	handbetrieb
Handwaschbecken	im Badezimmer
Dusche	getrennt
Gästekabine 2	Doppelbett
Länge Bett (m)	ja
Kleiderschrank	hängend/Schublad/Regale
Badezimmer	getrennt
Toilette	en suite
Toilette System	elektrisch
Handwaschbecken	im Badezimmer
Dusche	getrennt
Waschmaschine	6L

## MASCHINEN



<b>Motoranzahl</b>	2
<b>Marke</b>	Yanmar
<b>Typ</b>	3JH4E
<b>PS</b>	39
<b>kW</b>	28.70
<b>Kraftstoffart</b>	Diesel
<b>Installiert im Jahr</b>	1992
<b>Höchstgeschwindigkeit (Kn)</b>	8.5
<b>Marschgeschwindigkeit (Kn)</b>	5.5
<b>Verbrauch (l/h)</b>	2
<b>Reichweite (nm)</b>	1600
<b>Motorstunden</b>	1200/1001
<b>Antrieb</b>	Saildrive
<b>Saildrive Dichtung</b>	ja
<b>Motor bedienung</b>	Seilzug Kabel
<b>Gewende getriebe</b>	mechanisch
<b>Exhaust</b>	wassergekühlt
<b>Propeller Typ</b>	Segelstellung
<b>Propellerblätter</b>	ja
<b>Material Propellerwelle</b>	Edelstahl
<b>Propellerwelle schmierung</b>	Öl
<b>Elektrische Bilgenpumpe</b>	2x hull 2x engine room
<b>Elektrische Anlage</b>	12V / 220V + 110V
<b>Generator</b>	Nassauspuff Mastervolt whisper 8Kva 6,4kw
<b>Betriebstunden Generator</b>	ja
<b>Batterien</b>	8units lithium bank
<b>Generatorbatterie</b>	ja
<b>Batterie Monitor</b>	EMUS mgt system
<b>Batterie Ladegerat</b>	2x mastervolt chargemaster 12/100/3
<b>Umwandler</b>	2x Pure sine 240/3000w and 240/1500w
<b>Wind generator</b>	2x silent wind
<b>Solar panele</b>	14x 50w



Landstrom	mit Kabel
Trenn transformator	ja
Wasserbereiter	Village Marine 240V 120L/h

## NAVIGATION

Kompass	2x Plastimo
Kompass auf der Flybridge	ja
Elektrisches Kompass	Halycon
Multi Control Display	Garmin
Tiefenanziege/Logge	B&G Hydra
3d echoloth	Echopilot Color
Windlupe anzeige	B&G Hydra
Tochter anzeige	ja
Fish finder	ja
UKW	Silva
Autopilot	NKE Gyropilot Hydraulic
GPS	NKE and B&G
Plotter/GPS	Garmin GPS map 740s
AIS Transceiver	Digital Yacht class B
Radio Empfänger	Furuno SSB SF1502
Epirb	ja
Navigation Beleuchtung	ja
Sprech-vorrichtung	ja

## AUSRÜSTUNG

Feste Fenster	ja
Feste Haube	With side screens all round
Cockpit Polster	ja
Cockpit Sessel	At steering positions
Badeplattform	ja
Badeleiter	ja



Heckdusche	ja
Anker	Rocna 40kg
Ankerkette	100m Galvanized steel
Anker 2	CQR Pflugschar 40kg
Extra Anker-Geschirr	Fortress 37 and Fortress 55
Ankerwinde	elektrisch Lewmar 3000
Deckwasche	ja
Beiboot	fest Rumpf Mako RIB 4m
Ausserborder	Yamaha 4st 9.9HP
Ausserborder Halterung	ja
See Reling	Draht/Seil
Zupackenschiene (aufbauten)	Edelstahl
Seiten-Einstieg Seereling	ja
Rettungsinsel	Container AVON 8pax
Schwimvesten	8x vests 3x inflating jackets
Rettungsboje	ja
Markierboje	ja
Sicherheitsleine auf Deck	ja
Horn	ja
Radar Reflektor	ja
Fenderkissen	1o large 2 small
Festmacher	10
Reserve Teilen	Trampoline nets,generator etc
Werkzeug	ja
Radio-CD Spieler	ja
Lautsprecher im Pflicht	ja
Lautsprecher im Salon	ja
Uhr - Barometer	ja
Feuerloscher	2x new 2023

RIGG





Fock	ja
Fock I	1
Genua	1
Gennaker	1
Spi	2
Sturmfock	Never used
Genua Schotwischen	2x ST Lewmar ST56
Fall Wischen	Lewmar ST52



# ROBERTSON & CAINE ONE OFF



# ROBERTSON & CAINE ONE OFF



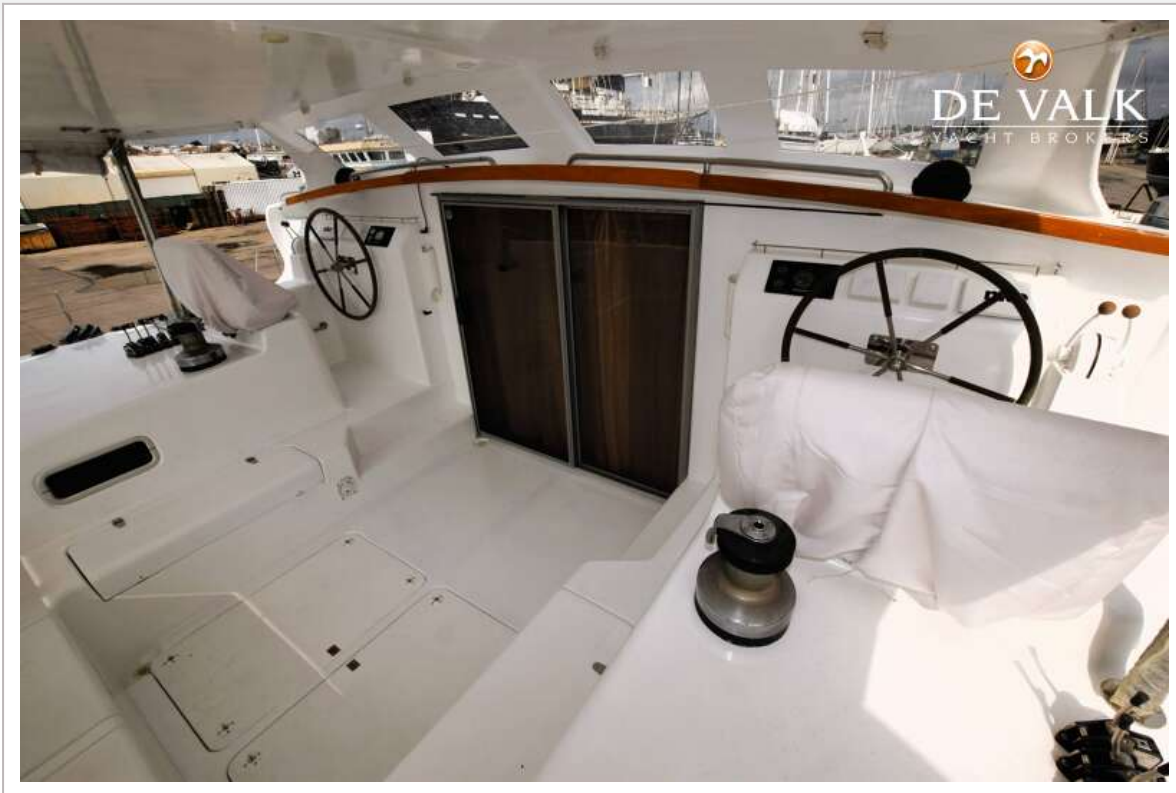
# ROBERTSON & CAINE ONE OFF



# ROBERTSON & CAINE ONE OFF



# ROBERTSON & CAINE ONE OFF



# ROBERTSON & CAINE ONE OFF

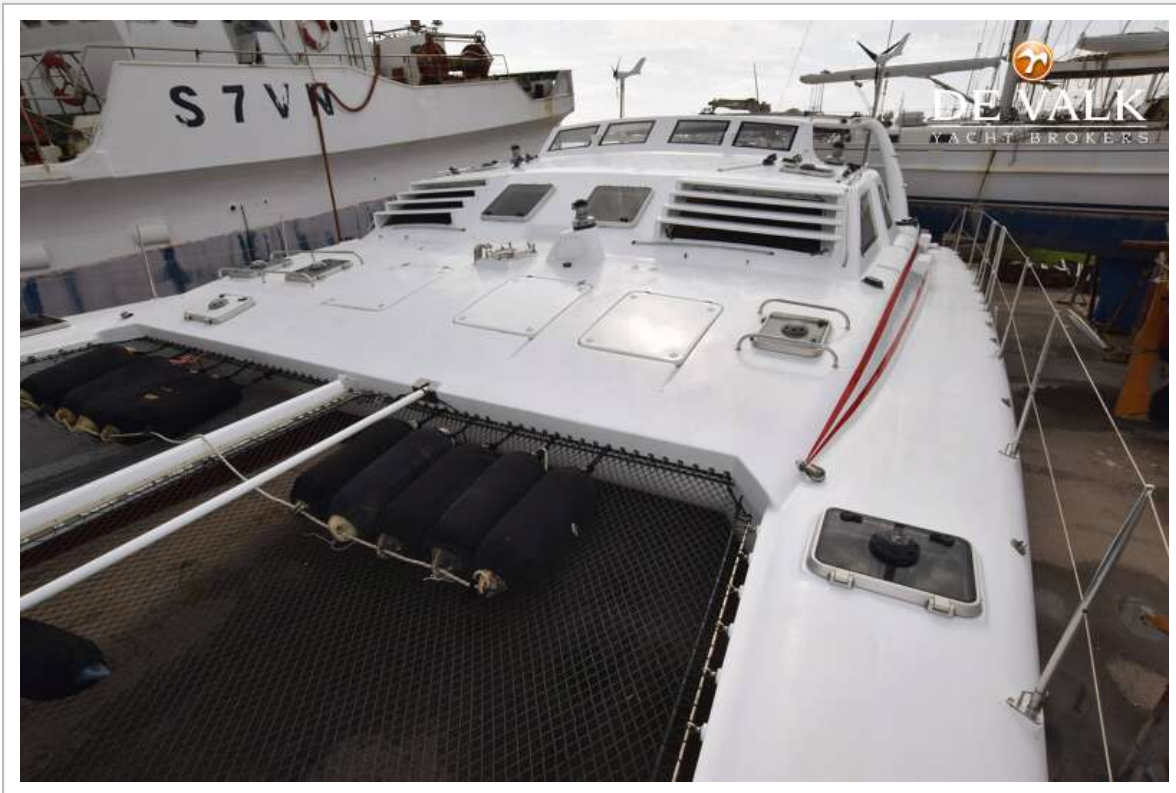


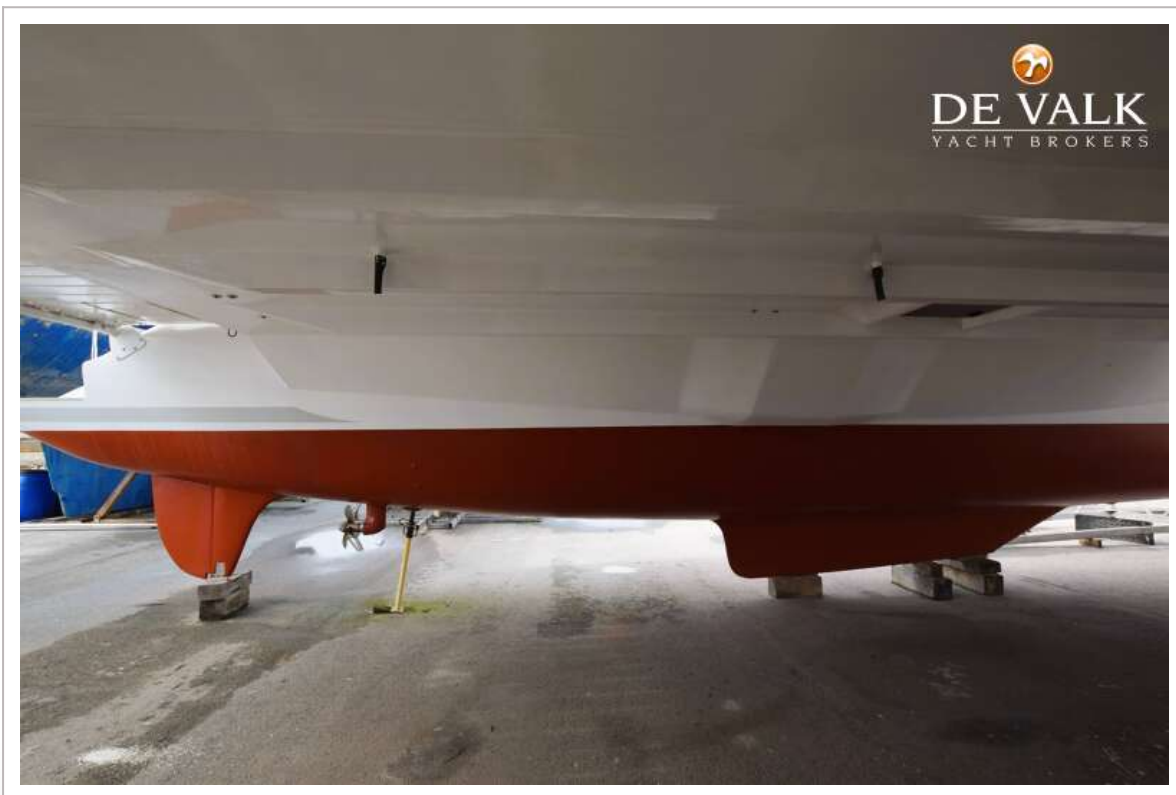
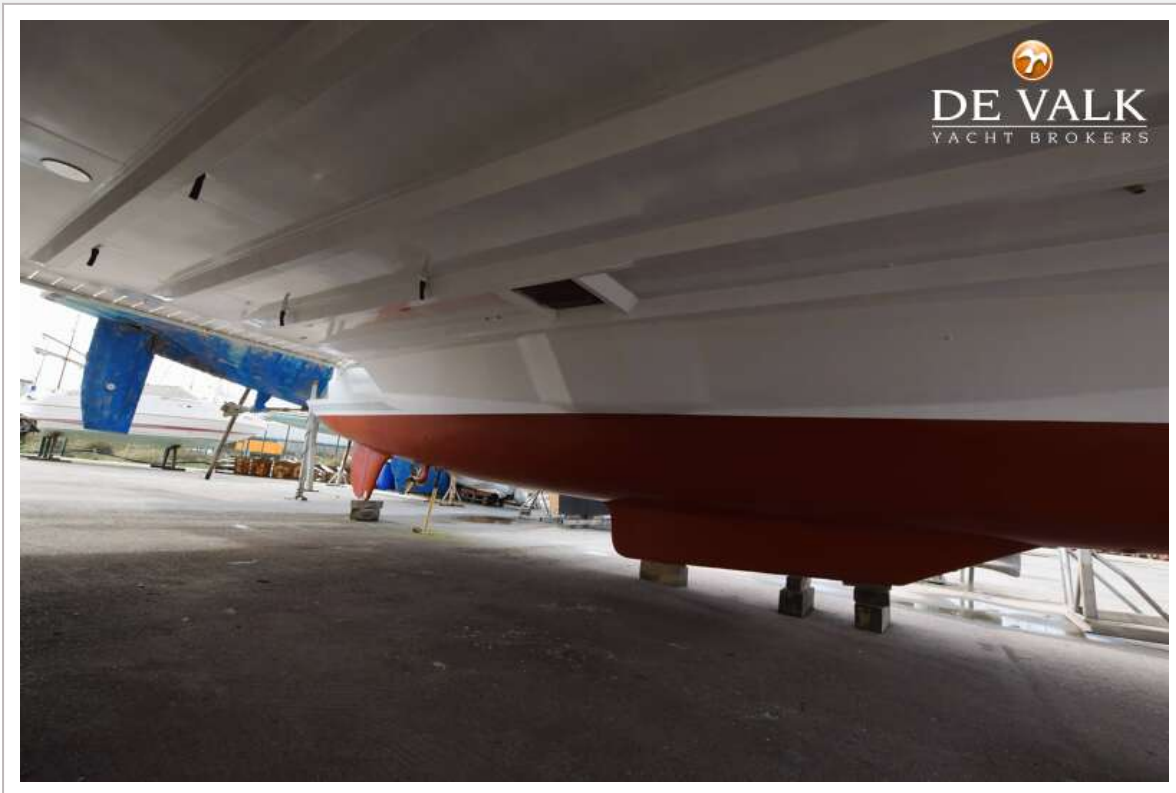
# ROBERTSON & CAINE ONE OFF



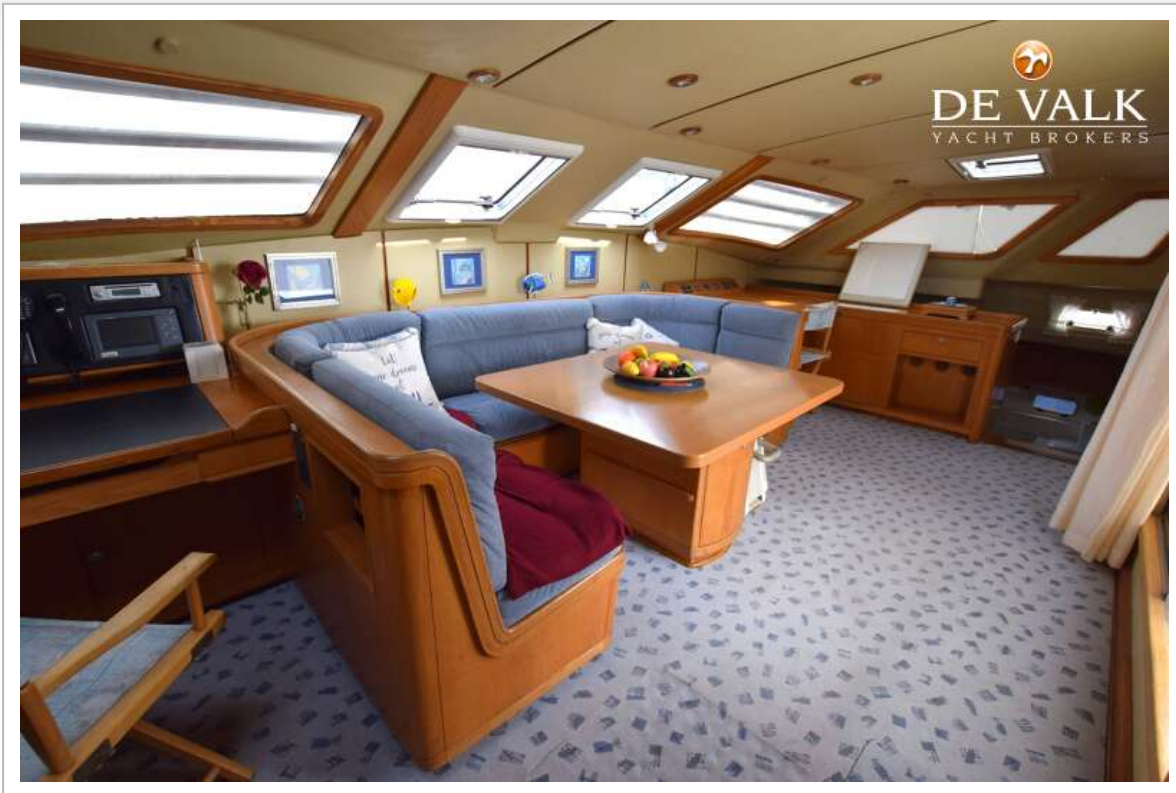


# ROBERTSON & CAINE ONE OFF

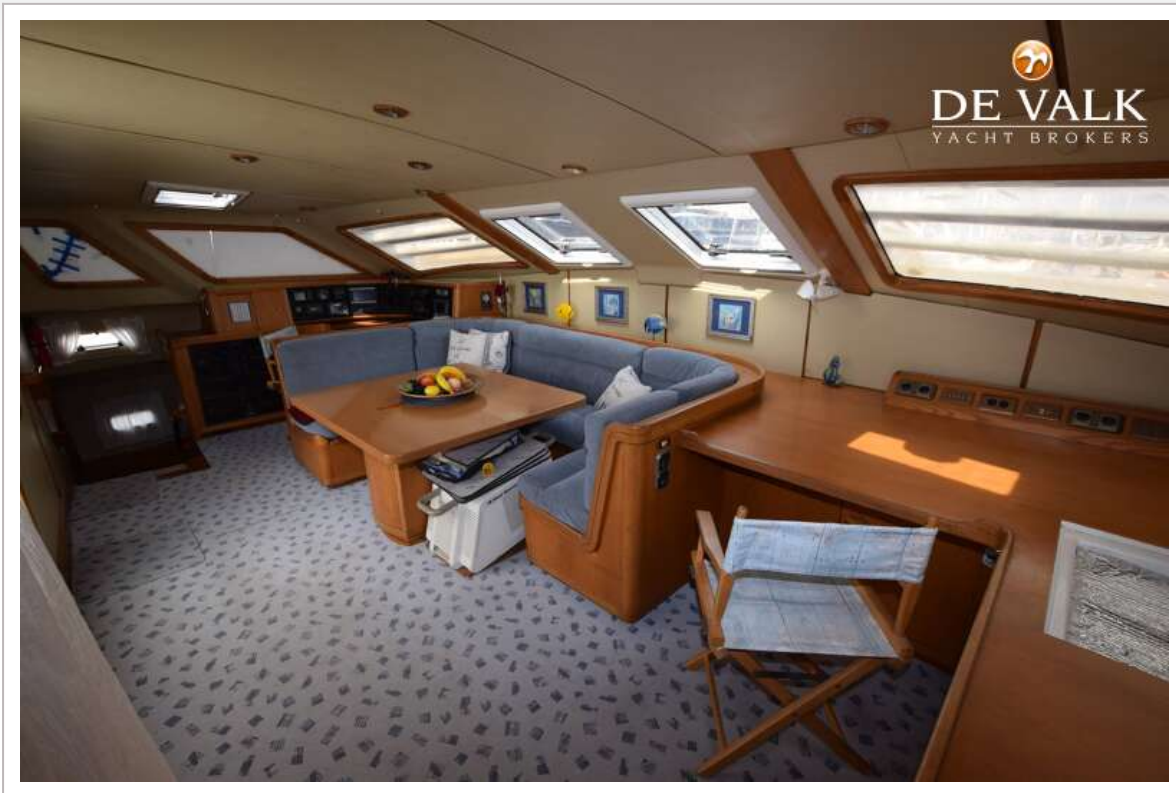




# ROBERTSON & CAINE ONE OFF



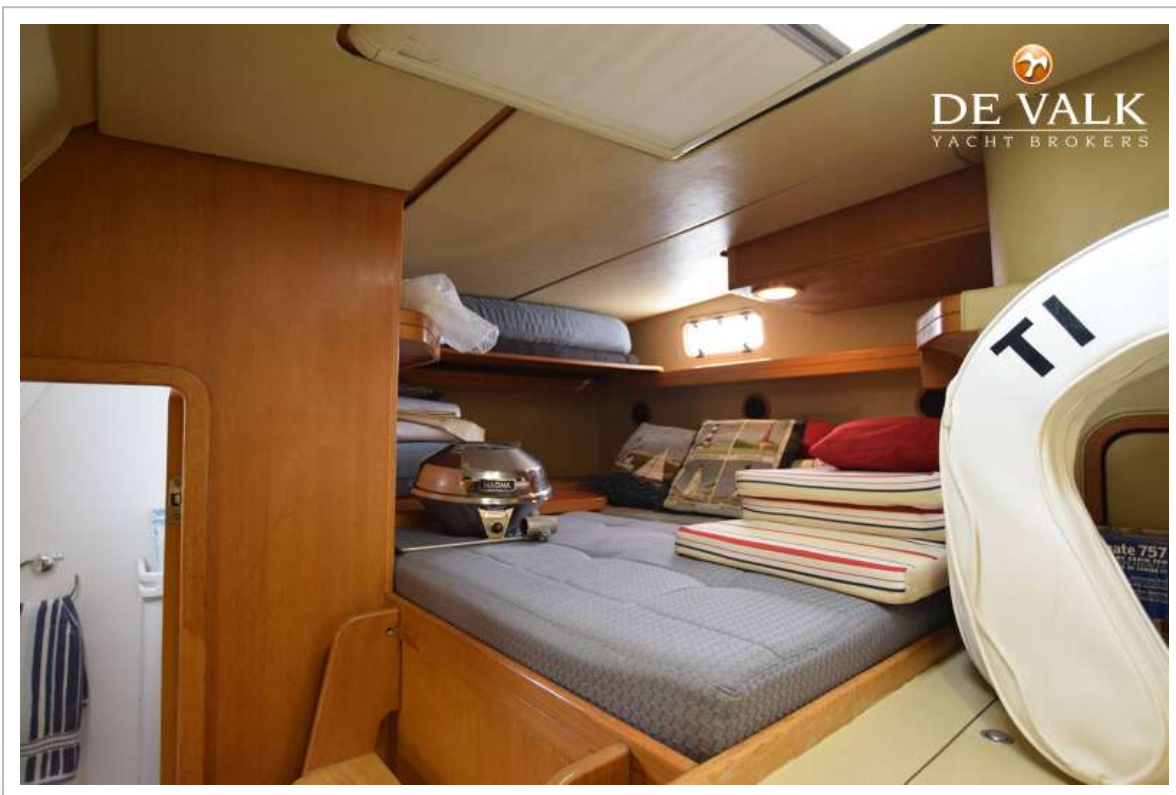
# ROBERTSON & CAINE ONE OFF



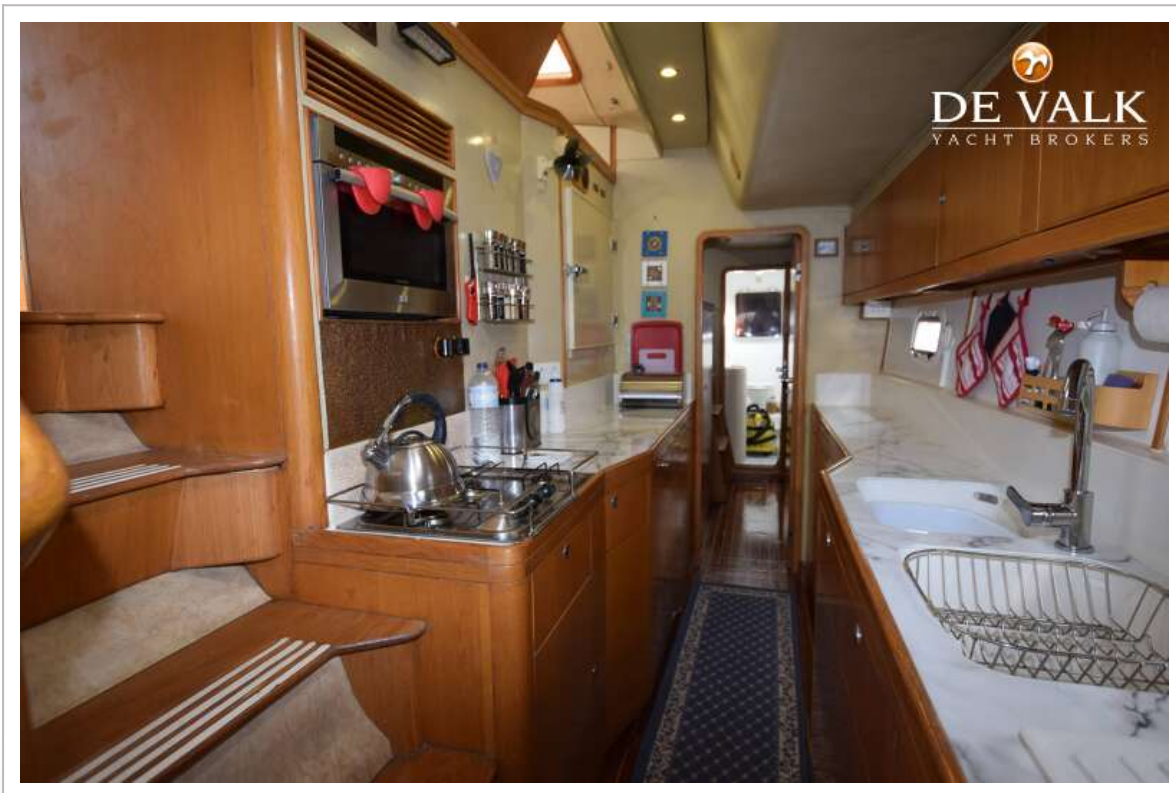
# ROBERTSON & CAINE ONE OFF



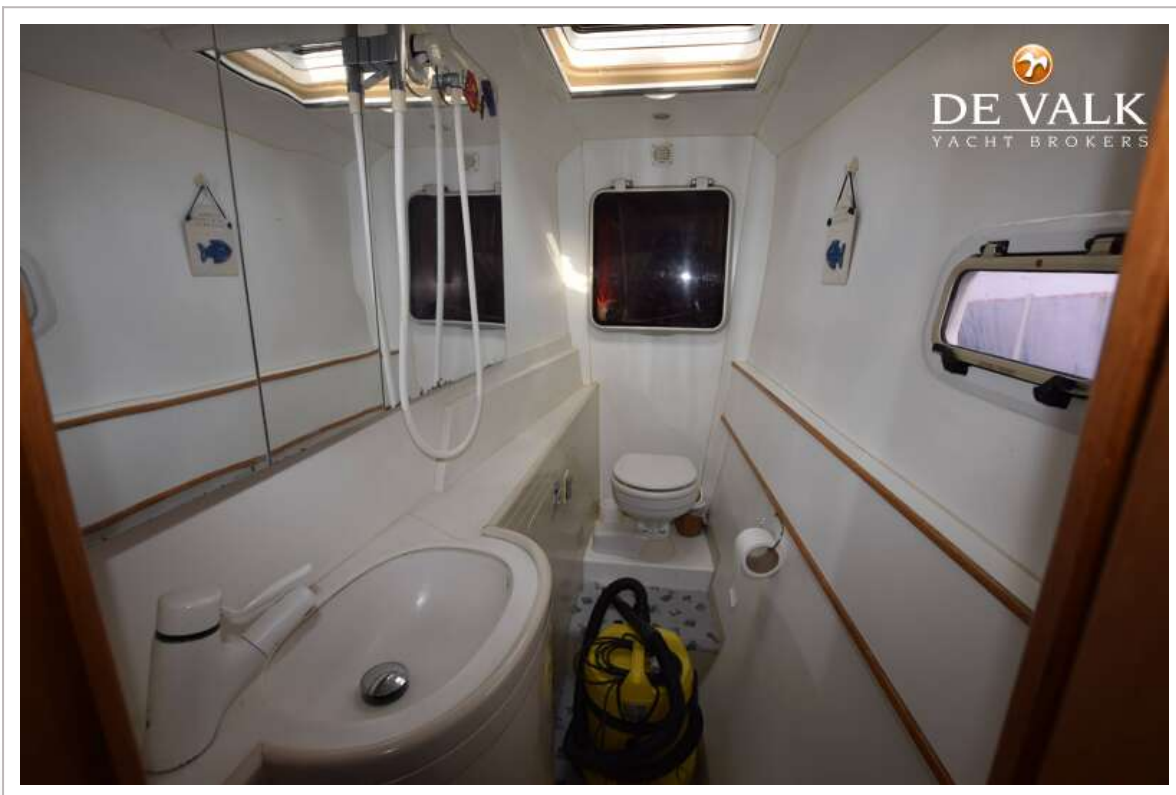
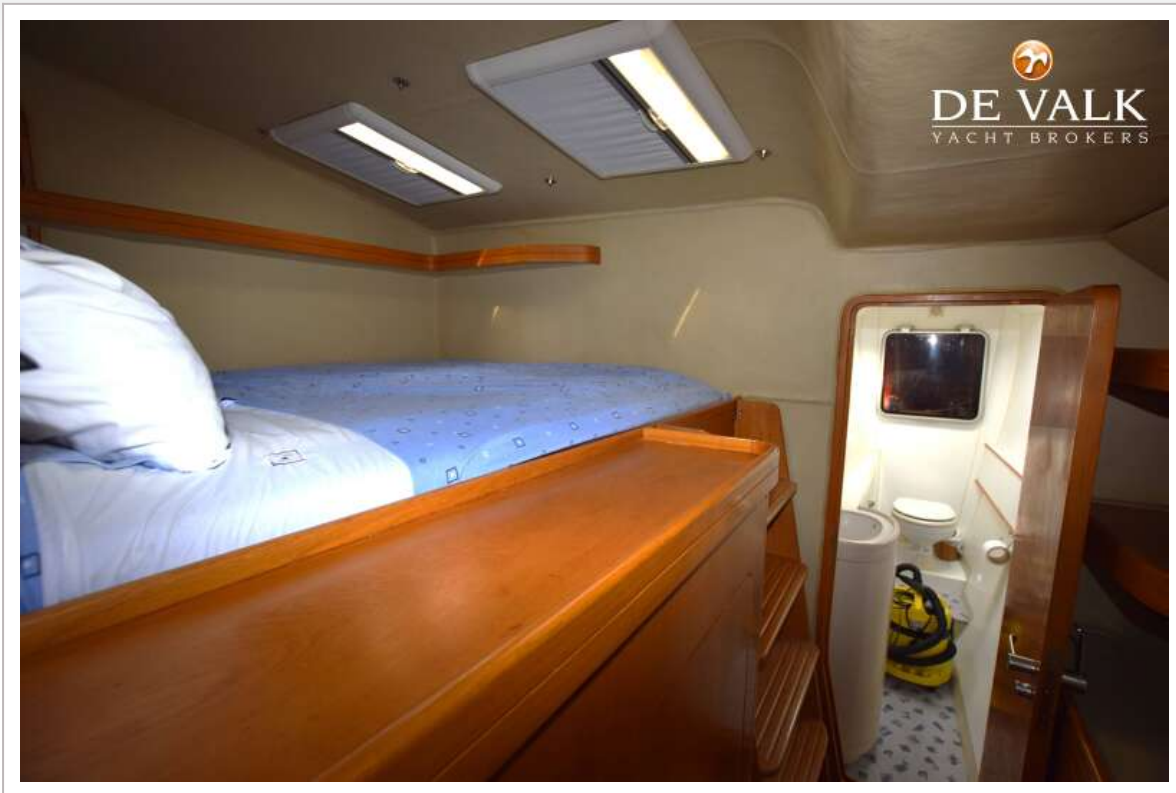
# ROBERTSON & CAINE ONE OFF



# ROBERTSON & CAINE ONE OFF

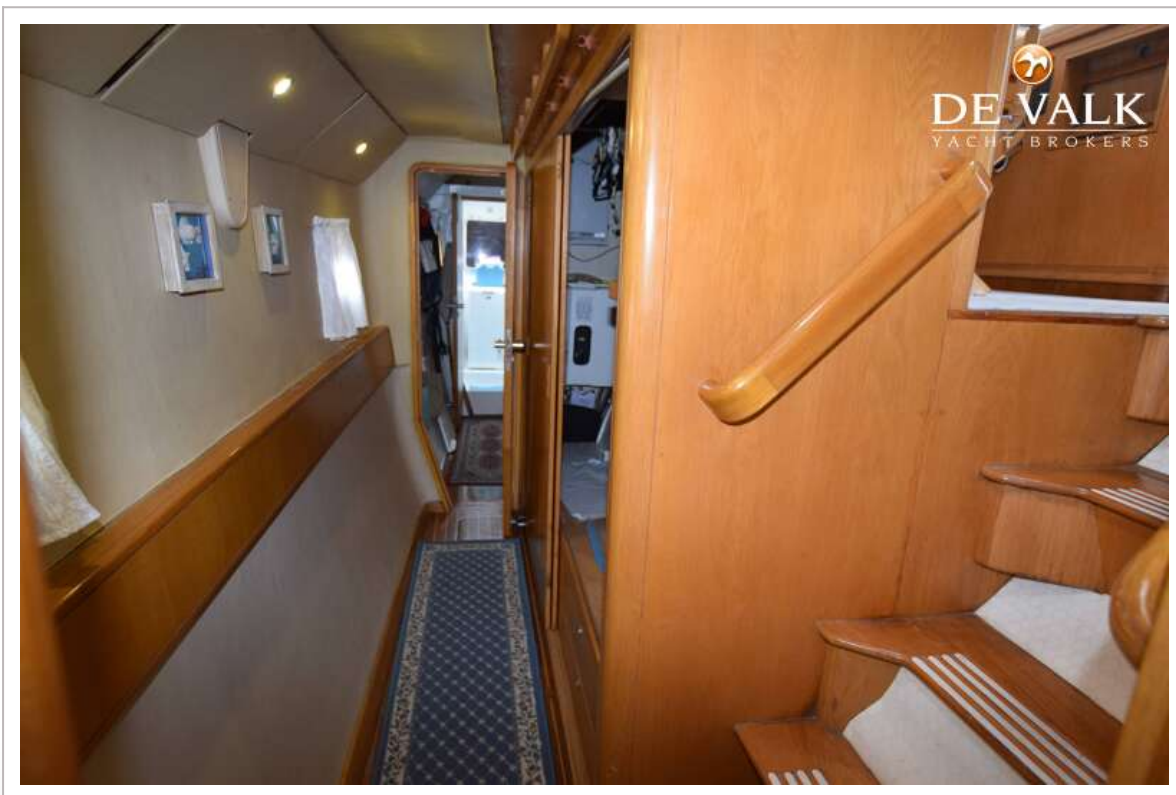


# ROBERTSON & CAINE ONE OFF

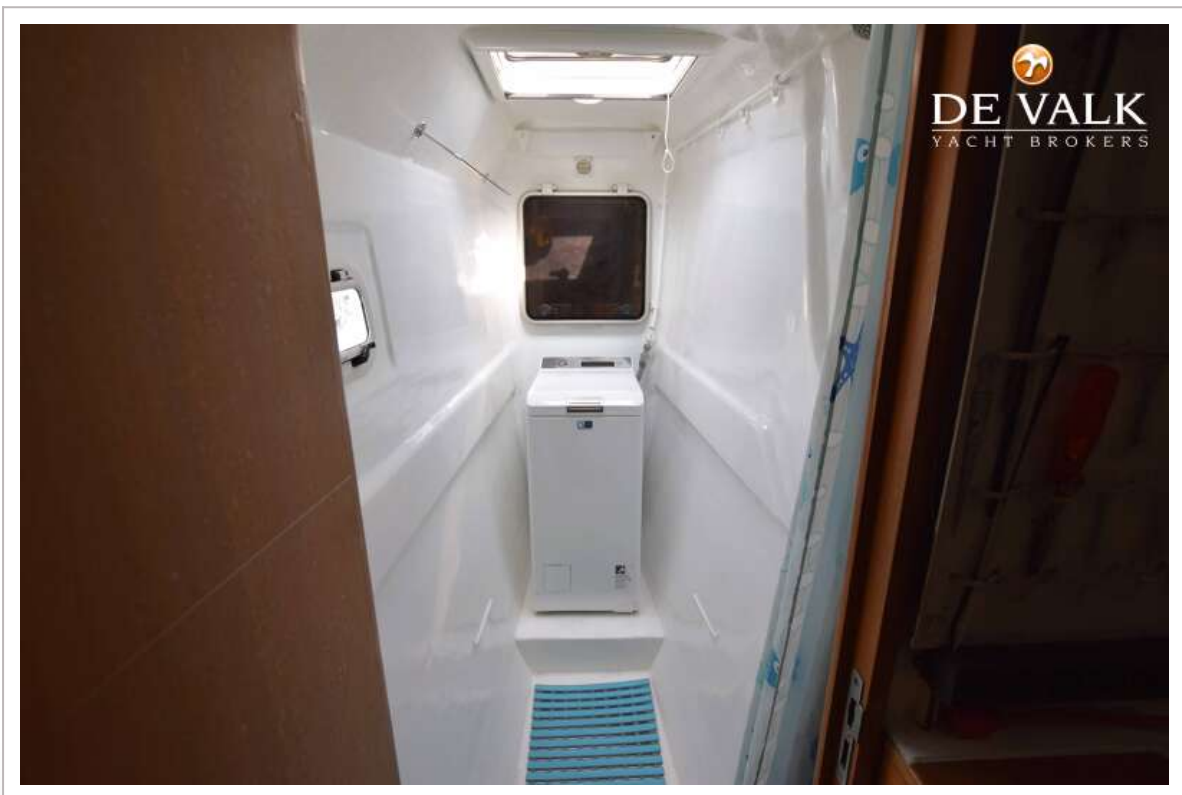
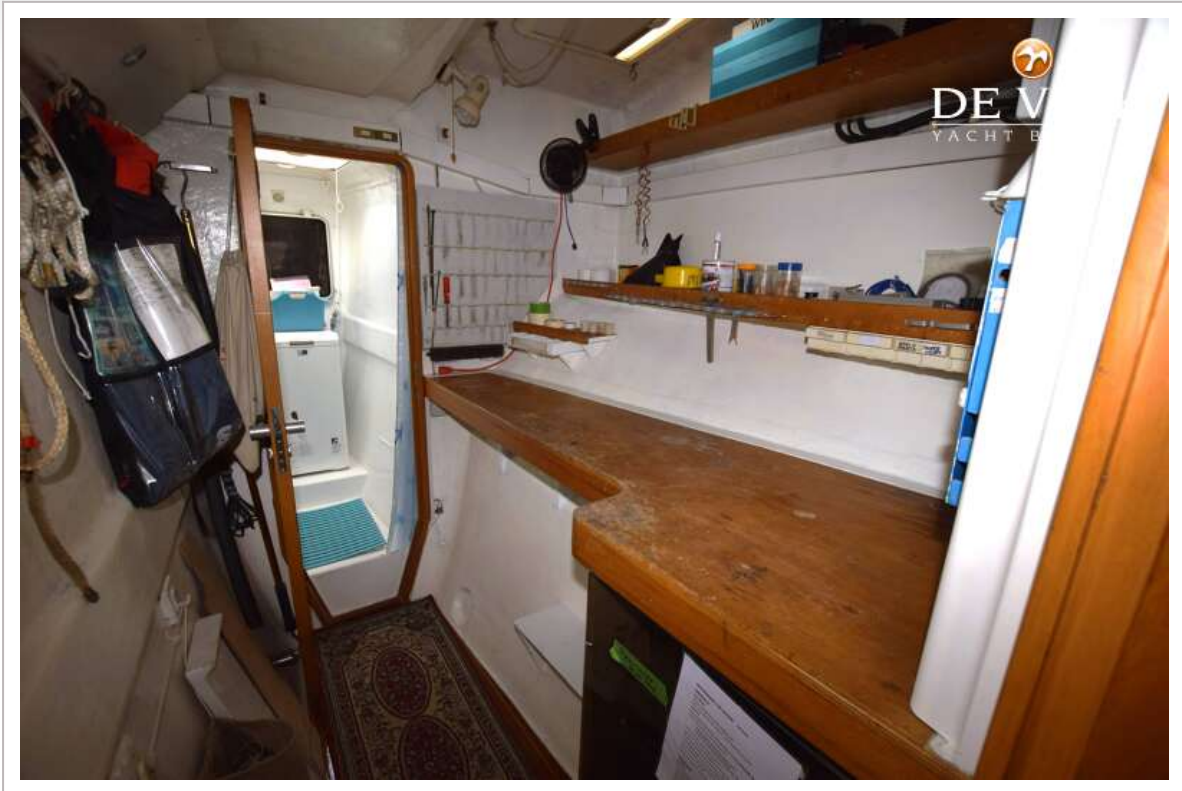




# ROBERTSON & CAINE ONE OFF



# ROBERTSON & CAINE ONE OFF



# ROBERTSON & CAINE ONE OFF

