



DE VALK
YACHT BROKERS



SAILING HOUSEBOAT 32M



DE VALK
YACHT BROKERS

SAILING HOUSEBOAT 32M

KOMMENTARE DES MAKLERS

The sailing houseboat "Sirena" is in perfect condition and offers ultimate living comfort on the water. Equipped with a strong and reliable Caterpillar diesel engine, two spud poles, two generators, central heating and a Kalkman bow thruster, this houseboat is both technically and practically well prepared for carefree sailing and living. The interior consists of a spacious saloon, three generous bedrooms and a separate toilet, making Sirena ideal as a permanent home. A unique opportunity to live comfortably and enjoy a sailing life!

Jochem Heijermans

TECHNISCHE DATEN

Maße	32.00 x 5.09 x 1.00 (m)	Werft	
Baujahr	1911	Kabinen	3
Material	Stahl	Kojen	6
Motor(en)	1 x Caterpillar 333D diesel	PS/kW	180.00 (PS), 132.48 (kW)
Angebotspreis	€ 349.500 (MwSt. Mehrwertsteuerfrei)	Liegeplatz	elsewhere / nicht im Verkaufsbüro

KONTAKT

Verkaufsbüro	De Valk Belgium	Telefon	+32 586 80 218
Adresse	1401 PT Nieuwpoort BE	E-Mail	belgium@devalk.nl

HAFTUNGSAUSSCHLUSS

Diese Angaben erfolgen nach bestem Wissen, können jedoch nicht garantiert werden.



SAILING HOUSEBOAT 32M

ALLGEMEIN

Modell	SAILING HOUSEBOAT 32M
Typ	Motoryacht
Rumpflänge (m)	32,00
Wasserlinienlänge (m)	30,00
Breite (m)	5,09
Tiefgang (m)	1,00
Durchfahrtshöhe (m)	5,00
Durchfahrtshöhe min (m)	3,25
Baujahr	1911
Land	Belgien
Gewicht (t)	120
Rumpfmateral	Stahl
Rumpffarbe	Violett
Haut-dicke Rumpf (mm)	6
Rumpfform	Plattboden
Material Aufbauten	Stahl
Haut-dicke Aufbauten (mm)	6
Stossliste	Stahl
Deckmaterial	Stahl
Deck Finish	gemalt
Deck Finish Aufbauten	gemalt
Pflicht Bedeckung	gemalt
Antifouling (Jahr)	Flex Coat (2022)
Fenster Einfassung	Aluminium
Fenster Material	Sicherheitsglas
Isolation	Schaum
Radar Träger	klappbar
Mast legbar	handbetrieb
Treibstofftank (Liter)	Stahl 1500 (cleaned 2024)
Treibstofftank 2 (Liter)	Stahl 5000 (gen. heating) + 450l (red diesel) (cleaned 2024)



SAILING HOUSEBOAT 32M

Füllstandsanzeige (Treibstofftank)	Arrow glass
Trinkwassertank (Liter)	Stahl 9000
Füllstandsanzeige (Trinkwasser)	ja
Fäkaelien Tank (Liter)	Edelstahl 450
Fäkaelien Tankablauf	Pumpe
Radsteuerung	hydraulik (2019)
Innerhalb Steuerung	ja
Weitere Info Farbe und Anstrich	Hull (2019) superstructure (2022)
Weitere Info	Fully sandblasted, interior and exterior (1996)

UNTERKUNFT

Kabinen	3
Kojen	6
Fussboden	Teppich
Achterdeck	ja
Salon	ja
Standhöhe Salon (m)	2,00
Heizung	wasserheizung Kabola
Heizung 2	Kaminofen Diesel Kabola
Klima Anlage	Klima einzel Funktion
Dinette	ja
Tür zum Achterdeck	ja
Kombüse	ja
Arbeitsfläche	Granit
Spülbecken	Edelstahl
Herd	keramisch Scholtes
Ofen	Siemens
Dunstabsaugung	AEG
Kuhlschrank	Bosch
Gefrier Truhe	Bosch
Warmwasser System	(1x 10l 380V) + (1x 120l 380V)



SAILING HOUSEBOAT 32M

Wasserdruck System	elektrisch
Eignerkabine	Doppelbett
Länge Bett (m)	2.20 x 1.40
Kleiderschrank	Regale und hängend
Badezimmer	gemeinsam
Toilet	getrennt
Handwaschbecken	im Badezimmer
Badewanne	gemeinsam With shower
Gästekabine 1	Französisch Bett
Länge Bett (m)	2.00 x 1.40
Kleiderschrank	Regale und hängend
Gästekabine 2	Französisch Bett
Länge Bett (m)	2.00 x 1.40
Kleiderschrank	Regale und hängend
Waschmaschine	Bosch
Trockner	Beko

MASCHINEN

Motoranzahl	1
Marke	Caterpillar
Typ	333D
PS	180
kW	132.48
Kraftstoffart	Diesel
Installiert im Jahr	1995
Höchstgeschwindigkeit (Kn)	7
Marschgeschwindigkeit (Kn)	6
Verbrauch (l/h)	6
Motorstunden	6000
Kühlungssystem Motor	geschlossenen Kielkühlung
Antrieb	Schraubenwelle



SAILING HOUSEBOAT 32M

Motor bedienung	Seilzug Kabel
Gewende getriebe	hydraulic
Bugschraube	Wasserstrahl Deutz 111hp (2024) Kalkman 360 graden roterend
Propellerblätter	5
Material Propellerwelle	Edelstahl
Propellerwelle schmierung	Fett
Elektrische Bilgenpumpe	3x
Bilge Alarm	ja
Elektrische Anlage	24V-220V-380V
Generator	Trockenauspuff Deutz 15Kva (2018)
Betriebsstunden Generator	1300
Generator 2	Lister 17Kva
Batterien	ja
Versorgungsbatterie	24V/1000Ah (03/18)
Generatorbatterie	ja
Batterie Monitor	ja
Batterie Ladegerat	Victron 24V/80Ah
Umwandler	Victron 24V/3000W + 24V/1000W
Solar panele	3x 330W
Landstrom	mit Kabel

NAVIGATION

Windlupe anzeige	Vetus
UKW	2x Sailor
Ruderwinkel Anzeige	ja
Plotter/GPS	PC Navigo
AIS Transceiver	ja
Navigation Beleuchtung	ja
Suchscheinwerfer	ja

AUSRÜSTUNG



SAILING HOUSEBOAT 32M

Feste Fenster	ja
Bimini	ja
Anker	ja
Ankerwinde	elektrisch
Deckwasche	ja
Davits	Stahl
Davits bedienung	handbetrieb
Zupackenschiene (aufbauten)	Stahl
Schwimvesten	ja
Scheibenwischer	ja
Horn	ja
Feuerloscher	ja
Letzte Wartung Feuerloscher	(06/2024)



SAILING HOUSEBOAT 32M



SAILING HOUSEBOAT 32M



SAILING HOUSEBOAT 32M



SAILING HOUSEBOAT 32M



SAILING HOUSEBOAT 32M



SAILING HOUSEBOAT 32M



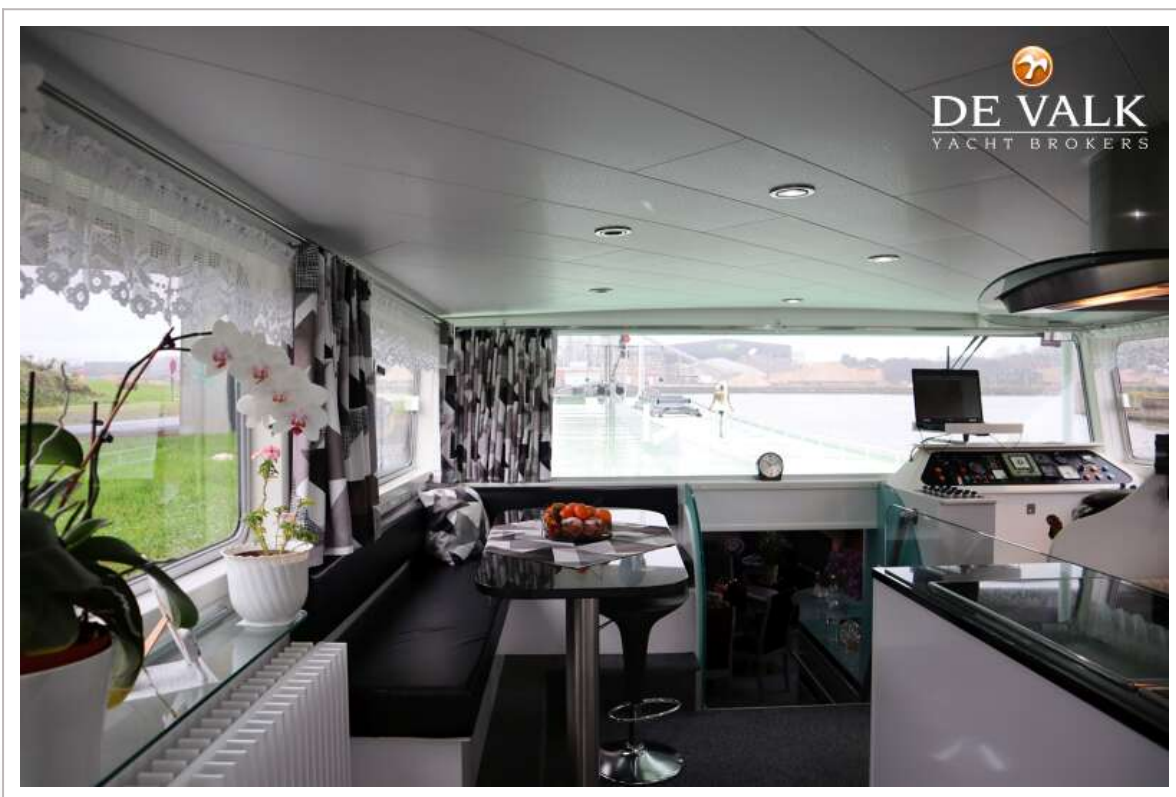
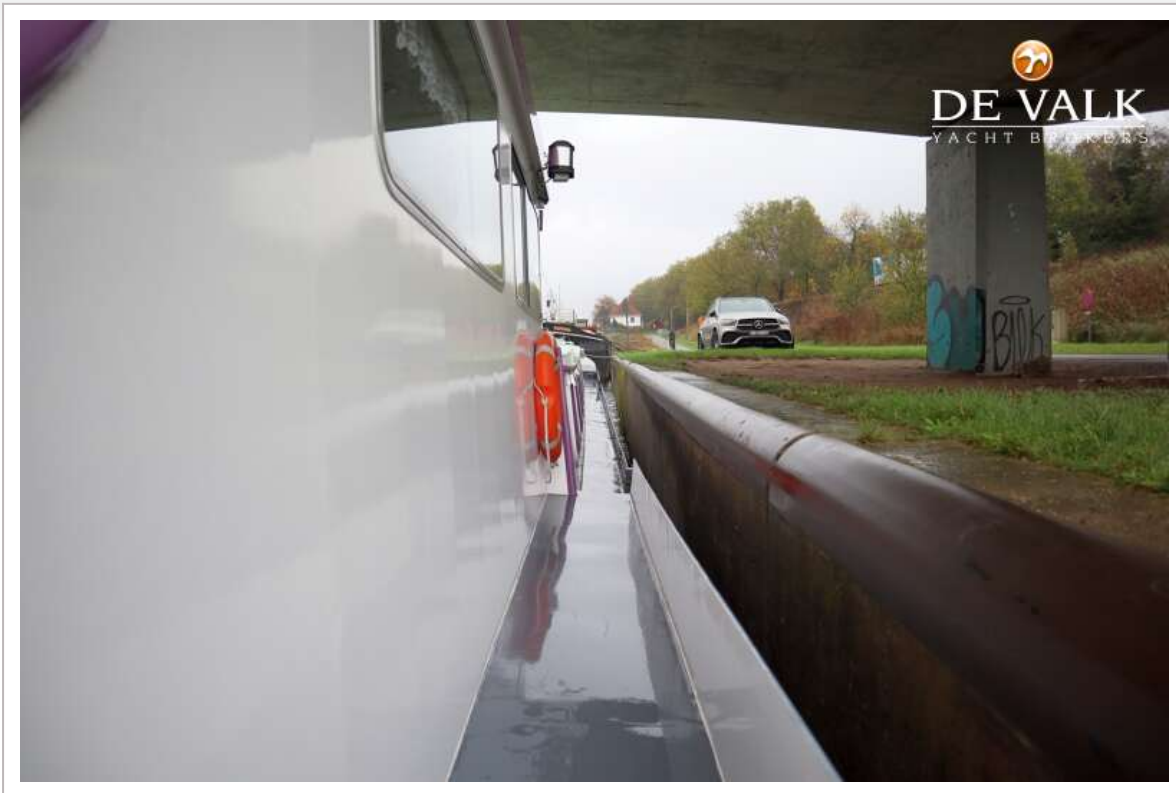
SAILING HOUSEBOAT 32M



SAILING HOUSEBOAT 32M



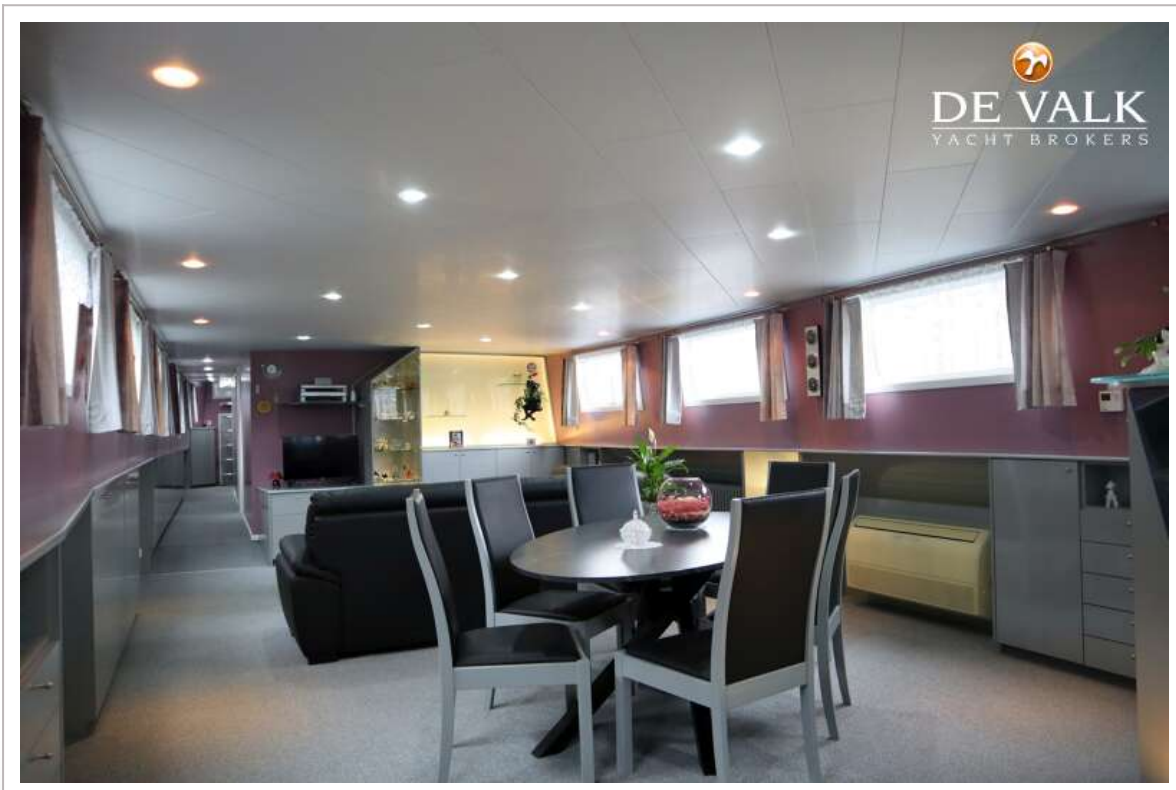
SAILING HOUSEBOAT 32M



SAILING HOUSEBOAT 32M



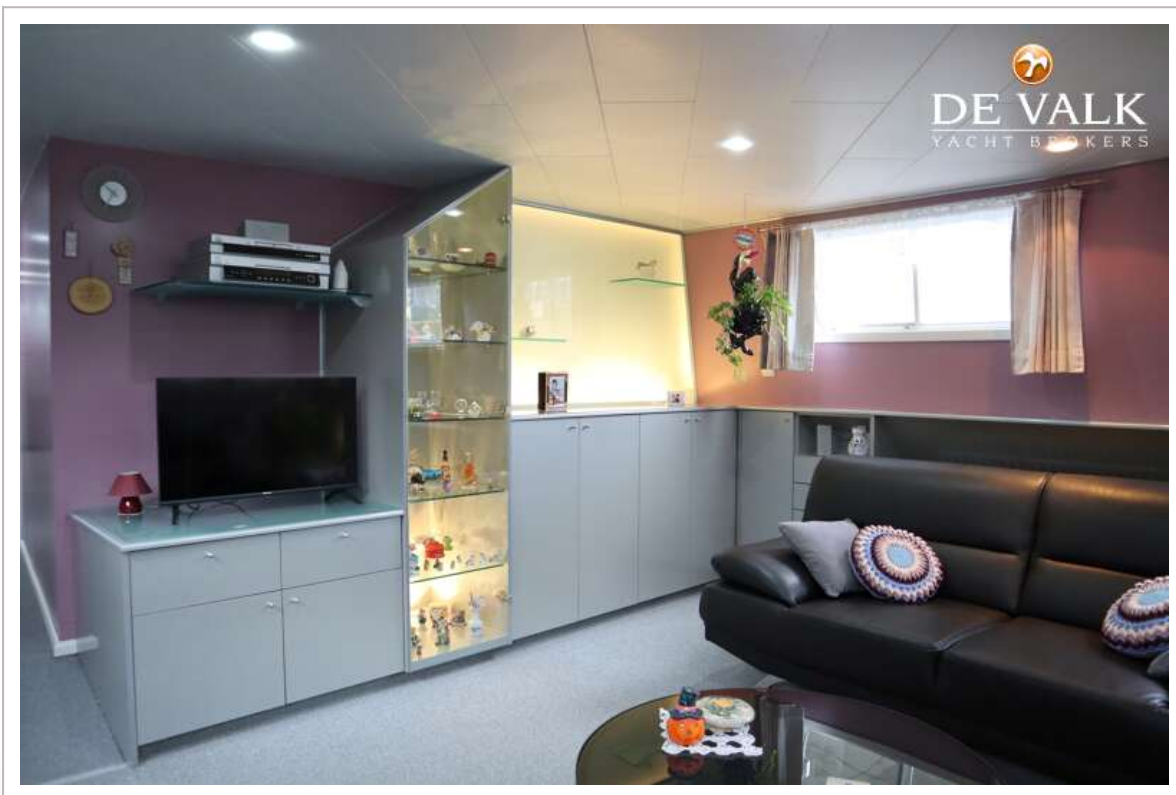
SAILING HOUSEBOAT 32M



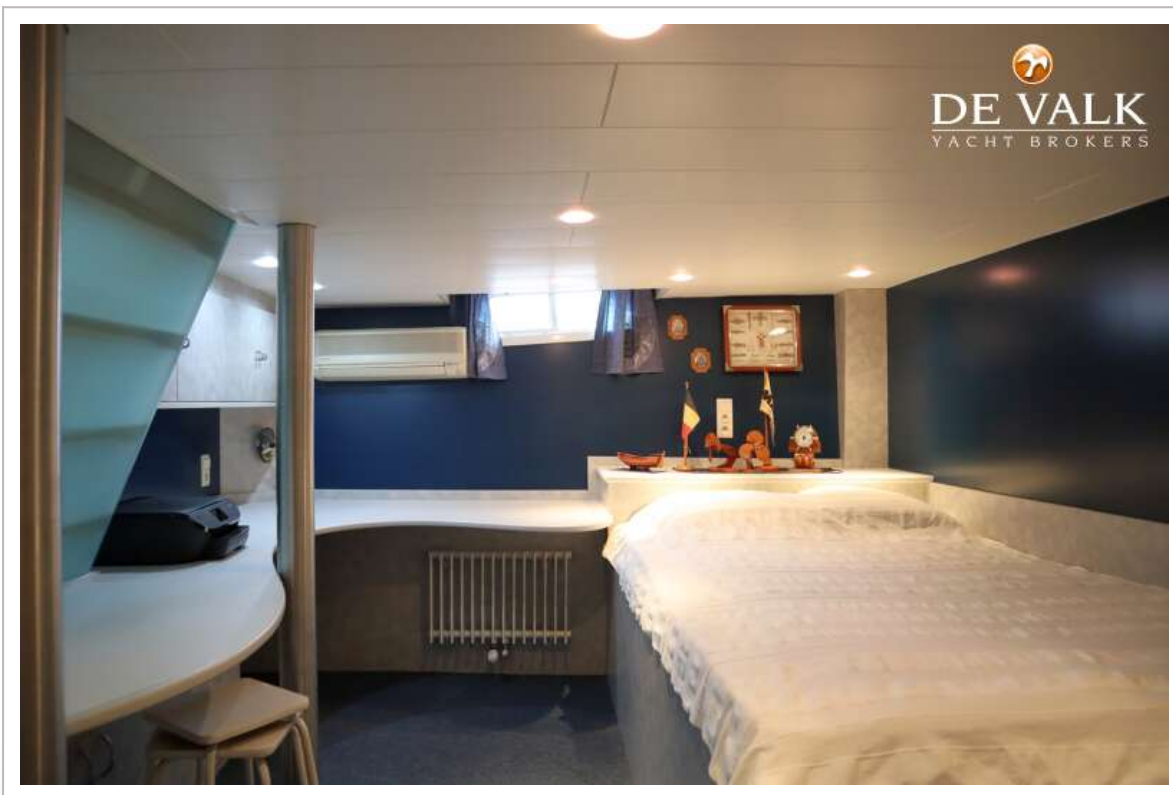
SAILING HOUSEBOAT 32M



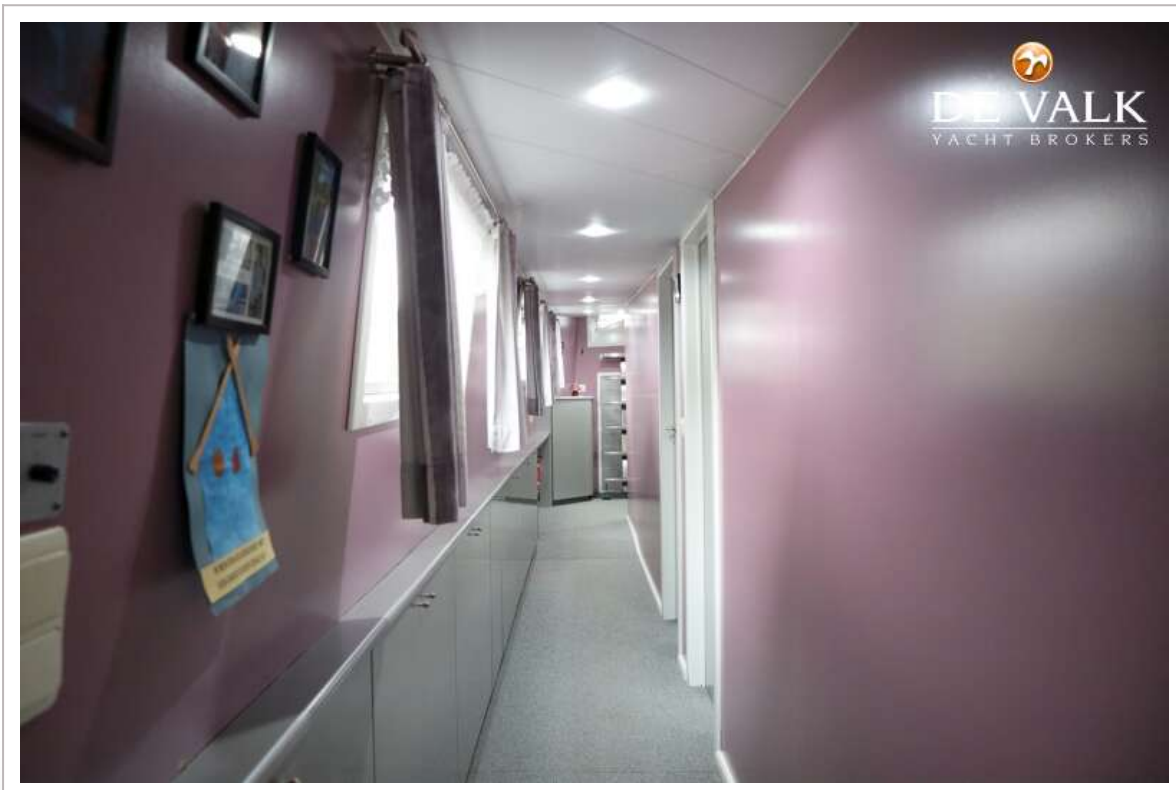
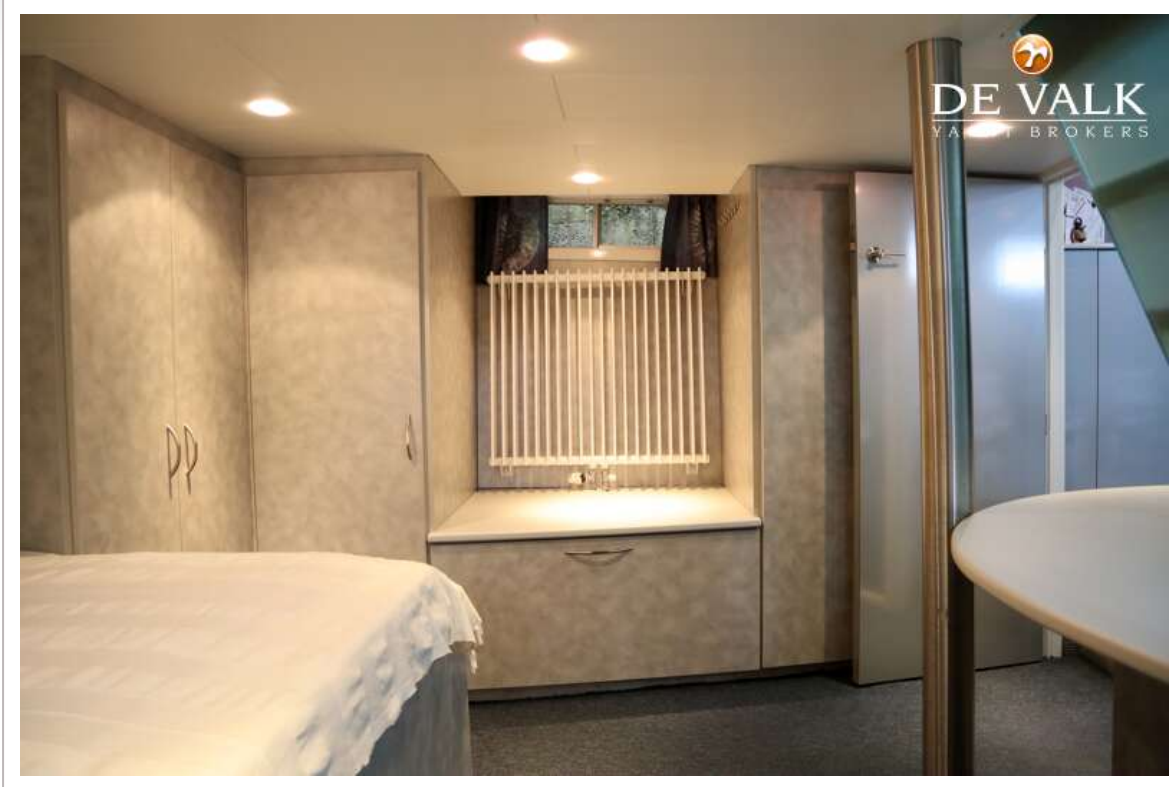
SAILING HOUSEBOAT 32M



SAILING HOUSEBOAT 32M



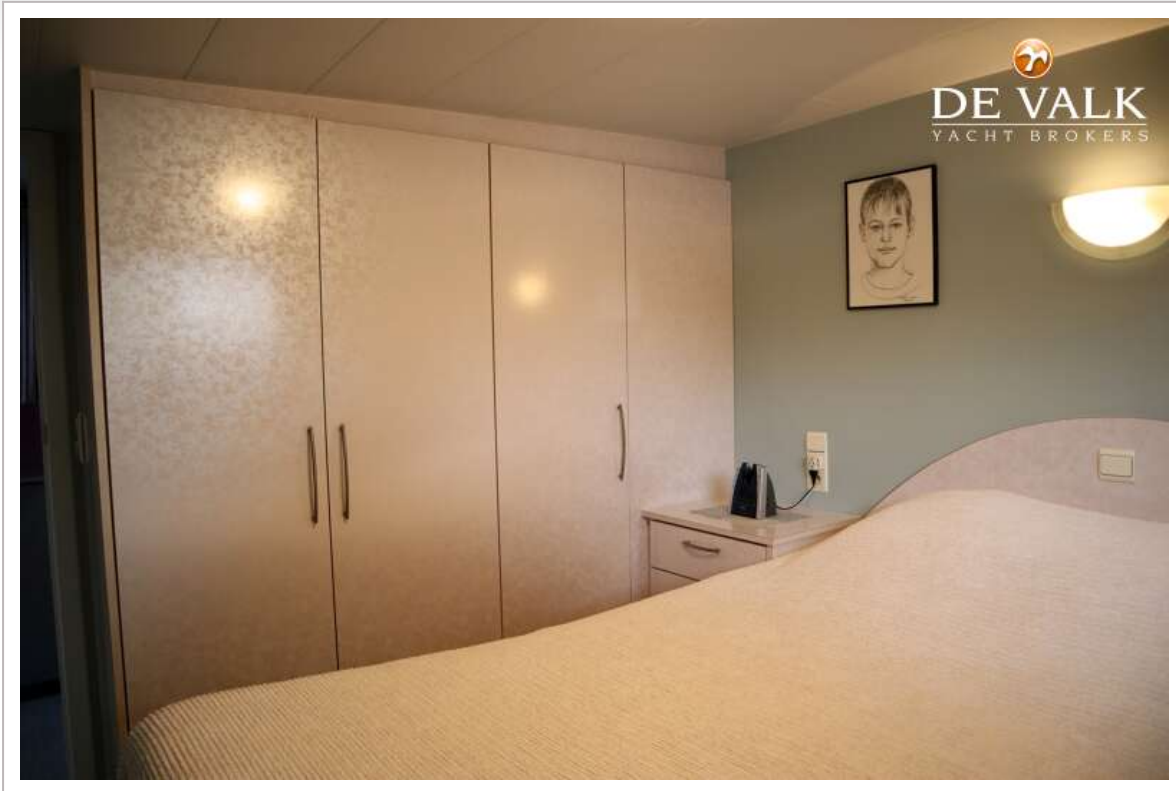
SAILING HOUSEBOAT 32M



SAILING HOUSEBOAT 32M



SAILING HOUSEBOAT 32M



SAILING HOUSEBOAT 32M



SAILING HOUSEBOAT 32M



SAILING HOUSEBOAT 32M

