



ASTONDOA 102 GLX

# ASTONDOA 102 GLX

## KOMMENTARE DES MAKLERS

The Astondoa 102 GLX, from the first owner, combining timeless elegance with exceptional performance. It features a spacious and stylish interior with a comfortable salon, dining area, and 4+1 cabins, each with its own ensuite bathroom. Equipped with new navigation and entertainment systems, a modern flybridge with a bar, and a generous sun deck. Tender included. Please contact us for more information. Photos 12-2024.

*Arjen Hoeksma*

## TECHNISCHE DATEN

<b>Maße</b>	31.45 x 7.03 x 2.56 (m)	<b>Werft</b>	Astondoa Yachts
<b>Baujahr</b>	2007	<b>Kabinen</b>	5
<b>Material</b>	GFK	<b>Kojen</b>	9
<b>Motor(en)</b>	2 x MTU 16V 2000 M91 diesel	<b>PS/kW</b>	2 x 2,000.00 (PS), 1,472.00 (kW)
<b>Verkaufspreis</b>	€ 1.990.000 (MwSt. Beahlt)	<b>Liegeplatz</b>	Frankreich

## KONTAKT

<b>Verkaufsbüro</b>	De Valk Dalmatia	<b>Telefon</b>	+385 (0)218 68003
<b>Adresse</b>	Ul. Velimira Skorpika 22000 Sibenik Croatia	<b>E-Mail</b>	dalmatia@devalk.nl

## HAFTUNGSAUSSCHLUSS

Diese Angaben erfolgen nach bestem Wissen, können jedoch nicht garantiert werden.



# ASTONDOA 102 GLX

## ALLGEMEIN

<b>Modell</b>	ASTONDOA 102 GLX
<b>Typ</b>	Motoryacht
<b>Rumpflänge (m)</b>	31,45
<b>Wasserlinienlänge (m)</b>	26,10
<b>Breite (m)</b>	7,03
<b>Tiefgang (m)</b>	2,56
<b>Stehhöhe (m)</b>	2,05
<b>Baujahr</b>	2007
<b>Werft</b>	Astondoa Yachts
<b>Land</b>	Spanien
<b>Brutto tonnage</b>	169
<b>Netto tonnage</b>	50
<b>Rumpfmateri al</b>	GFK
<b>Rumpffarbe</b>	gebrochenes Weiß
<b>Rumpfform</b>	Deep-V
<b>Material Aufbauten</b>	GFK
<b>Stossliste</b>	Kunststoff
<b>Deckmaterial</b>	GFK
<b>Deck Finish</b>	Teak
<b>Deck Finish Aufbauten</b>	Teak
<b>Pflicht Bedeckung</b>	Teak
<b>Antifouling (Jahr)</b>	2024
<b>Dorado Belufter</b>	ja
<b>Decks Luke</b>	ja
<b>Bullauge</b>	ja
<b>Isolation</b>	ja
<b>Flybridge</b>	With fridge
<b>Flybridge Persenning</b>	ja
<b>Flybridge Kuchenbude</b>	ja
<b>Cockpitsonnenpersenning</b>	ja



Treibstofftank (Liter)	Aluminium 4x, total 12.200 liter incl day tank, cleaned 02-2025
Füllstandsanzeige (Treibstofftank)	ja
Treibstoff Tagestank (Liter)	ja
Füllstandsanzeige (Tagestank)	ja
Trinkwassertank (Liter)	Stahl 2 tanks total 3,500 liter
Füllstandsanzeige (Trinkwasser)	ja
Fäkaelien Tank (Liter)	600 liter
Füllstandsanzeige (Fäkaelientank)	ja
Fäkaelien Tankablauf	Deck Verbindung + Pumpe
Grauwassertank (Liter)	700
Füllstandsanzeige (Grauwasser)	ja
Radsteuerung	hydraulik
Innerhalb Steuerung	ja
Aussen Steuerung	hydraulik Aft deck
Radsteuerung auf Flybridge	ja

## UNTERKUNFT

Kabinen	5
Kojen	9
Mannschaftskabine	2
Mannschaftskojen	4
Innen	Mahagoni
Fussboden	Parkett Salon
Achterdeck	ja
Salon	ja
Standhöhe Salon (m)	2,05
Klima Anlage	Frogomar 2x 70,000 BTU (2020)
Navigation Zenter	ja
Kartentisch	ja
Dinette	ja
Kombüse	ja



Arbeitsfläche	Corian
Spülbecken	Edelstahl
Herd	keramisch Miele 4 burner
Ofen	Miele
Mikrowelle	Miele M8261
Kuhlschrank	Miele Dynacool with freezer, Liebherr with freezer kitchen
Weinkühler	2x Miele in kitchen
Warmwasser System	ja
Wasserdruck System	Gianneschi ACM 401 BT (2x)
Geschirrspulmaschine	ja
Geschirrausstattung	ja
Eignerkabine	Französisch Bett With sitting area and Bose sound system
Länge Bett (m)	2,00
Kleiderschrank	Wandschrank
Badezimmer	en suite
Toilet	en suite
Toilette System	elektrisch
Handwaschbecken	im Badezimmer
Dusche	en suite
Gästekabine 1	Doppelbett VIP
Länge Bett (m)	2,00
Kleiderschrank	hängend/Schublad/Regale
Badezimmer	en suite
Toilette	en suite
Toilette System	elektrisch
Handwaschbecken	im Badezimmer
Dusche	en suite
Gästekabine 2	Zwei Einzelbetten
Länge Bett (m)	2,00
Kleiderschrank	hängend/Schublad/Regale
Badezimmer	en suite
Toilette	en suite



# ASTONDOA 102 GLX

Toilette System	elektrisch
Handwaschbecken	im Badezimmer
Dusche	en suite
Gästekabine 3	Zwei Einzelbetten 2,00
Länge Bett (m)	2,00
Kleiderschrank	hängend/Schublad/Regale
Badezimmer	ja
Toilette	en suite
Toilette System	elektrisch
Handwaschbecken	im Badezimmer
Dusche	en suite
Gästekabine 4	Einzelbett Captain cabin
Länge Bett (m)	2,00
Kleiderschrank	hängend/Schublad/Regale
Badezimmer	ja
Toilette	en suite
Toilette System	elektrisch
Handwaschbecken	im Badezimmer
Dusche	en suite
Mannschaftskabine(n)	2
Badezimmer (Mannschaft)	2
Toilette (Mannschaft)	2
Toilette System	elektrisch
Handwaschbecken	im Badezimmer
Dusche (Mannschaft)	2
Waschmaschine	Miele W1 Excellence
Trockner	Miele T!
Flybridge	ja
Tender garage	Foredeck

## MASCHINEN



# ASTONDOA 102 GLX

<b>Motoranzahl</b>	2
<b>Marke</b>	MTU
<b>Typ</b>	16V 2000 M91
<b>PS</b>	2000
<b>kW</b>	1472
<b>Kraftstoffart</b>	Diesel
<b>Kühlungssystem Motor</b>	indirekte Wärmetauscher
<b>Antrieb</b>	Schraubenwelle
<b>Motor bedienung</b>	elektrisch MTU, inside, fly and aft deck
<b>Gewende getriebe</b>	ZF
<b>Motorsteuerung</b>	ja
<b>Bugschraube</b>	PTO engines
<b>Heckschraube</b>	PTO engines
<b>Propeller Typ</b>	fest
<b>Propellerblätter</b>	5
<b>Material Propellerwelle</b>	Stahl
<b>Hand Bilgenpumpe</b>	ja
<b>Elektrische Bilgenpumpe</b>	ja
<b>Bilge Alarm</b>	ja
<b>Generator</b>	Kohler 33 EFOZ 33 Kw
<b>Betriebsstunden Generator</b>	2950
<b>Generator 2</b>	Kohler 33 EFOZ 33 Kw
<b>Betriebsstunden Generator 2</b>	2850
<b>Batterien</b>	ja
<b>Starterbatterie</b>	ja
<b>Versorgungsbatterie</b>	ja
<b>Navigationsbatterie</b>	ja
<b>Generatorbatterie</b>	ja
<b>Umwandler</b>	Mastervolt Mass Si (2x)ne 24V/5000W
<b>Batterie Ladegerat/Umwandler</b>	Mastervolt
<b>Landstrom</b>	ja
<b>Trenn transformator</b>	ja



Wasserbereiter	Never used
Weitere Info	10 years engine service 2021 + removing head
Weitere Info	2021 all tanks cleaned

## NAVIGATION

Kompass	ja
Kompass auf der Flybridge	ja
Elektrisches Kompass	ja
Tiefenanzeige/Logge	Raymarine
Windlupe anzeige	Raymarine
Tochter anzeige	2x Raymarine ST2 90
UKW	Raymarine A80289
Autopilot	Raymarine smartpilot
Ruderwinkel Anzeige	Raymarine ST2 90
Radar	ja
GPS	Ramarine
Plotter/GPS	Raymarine
Radar/GPS	ja
Radar/GPS/Plotter	Raymarine
AIS Empfänger	ja
AIS Transponder	ja
Kamera	4x (aft-deck, engine room, fly and passerelle)
Navigation Beleuchtung	ja
Suchscheinwerfer	ja

## AUSRÜSTUNG

Kuchenbude	ja
Bimini	ja
Sonnenschirm	ja
Cockpit Polster	ja
Cockpit Tisch	ja





# ASTONDOA 102 GLX

Cockpit Sessel	ja
Badeplattform	ja
Badeleiter	ja
Heck-Tur	ja
Bugtreppe	ja
Gangway	Hydraulic
Heckdusche	ja
Anker	Galvanised
Ankerkette	80 meters
Ketten Zähler	ja
Ankerwinde	ja
Gangspill	ja
Deckwasche	ja
Beiboot	Zodiac 380 YL
Ausserborder	Yamaha 40 hp
See Reling	Edelstahl
Seiten-Einstieg Seereling	Both sides
Rettungsinsel	2x Seasafe 8 persons
Scheibenwischer	ja
Horn	ja
Radar Reflektor	ja
Fenderkissen	ja
Festmacher	ja
Alarmsystem	Iris control panel
TV	Master and saloon retractable
Satellit	Tracphone F33
Radio	ja
Radio-CD Spieler	ja
Lautsprecher im Salon	ja
Feuerloscher	ja
Weitere Info	Fuel tanks cleaned 2021



# ASTONDOA 102 GLX



# ASTONDOA 102 GLX



# ASTONDOA 102 GLX



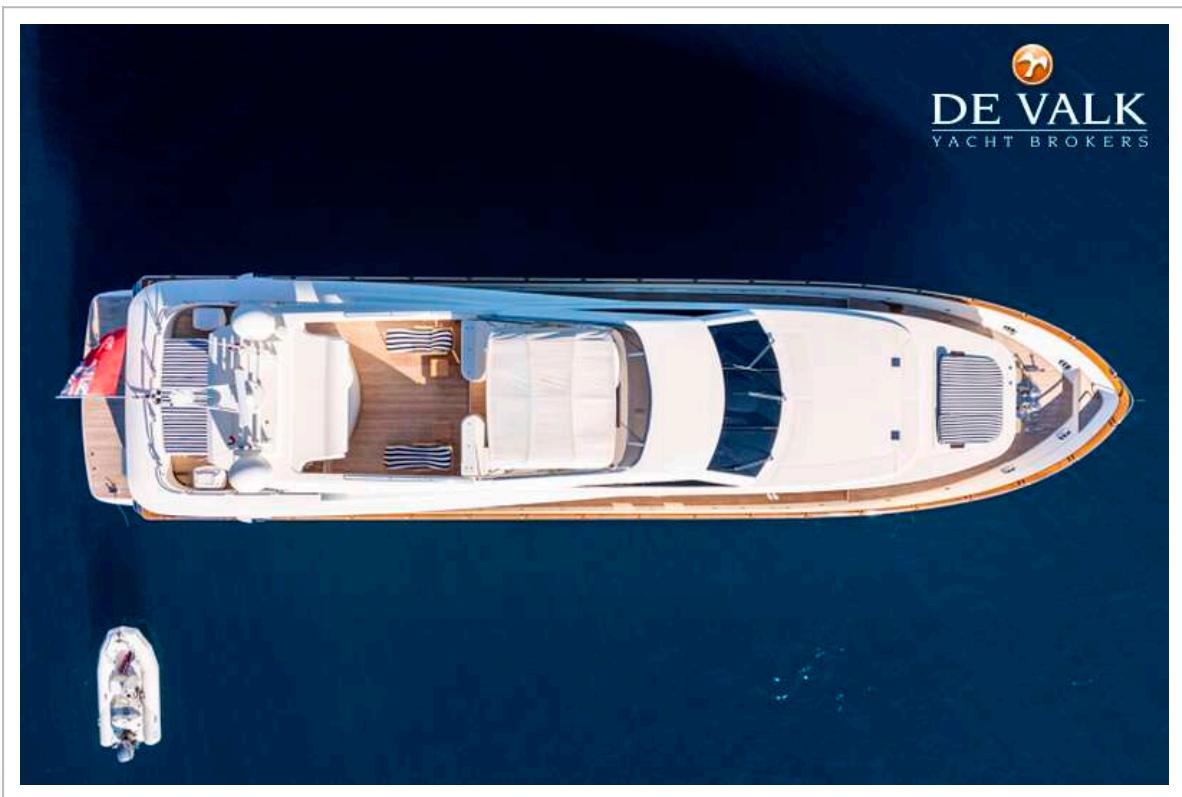
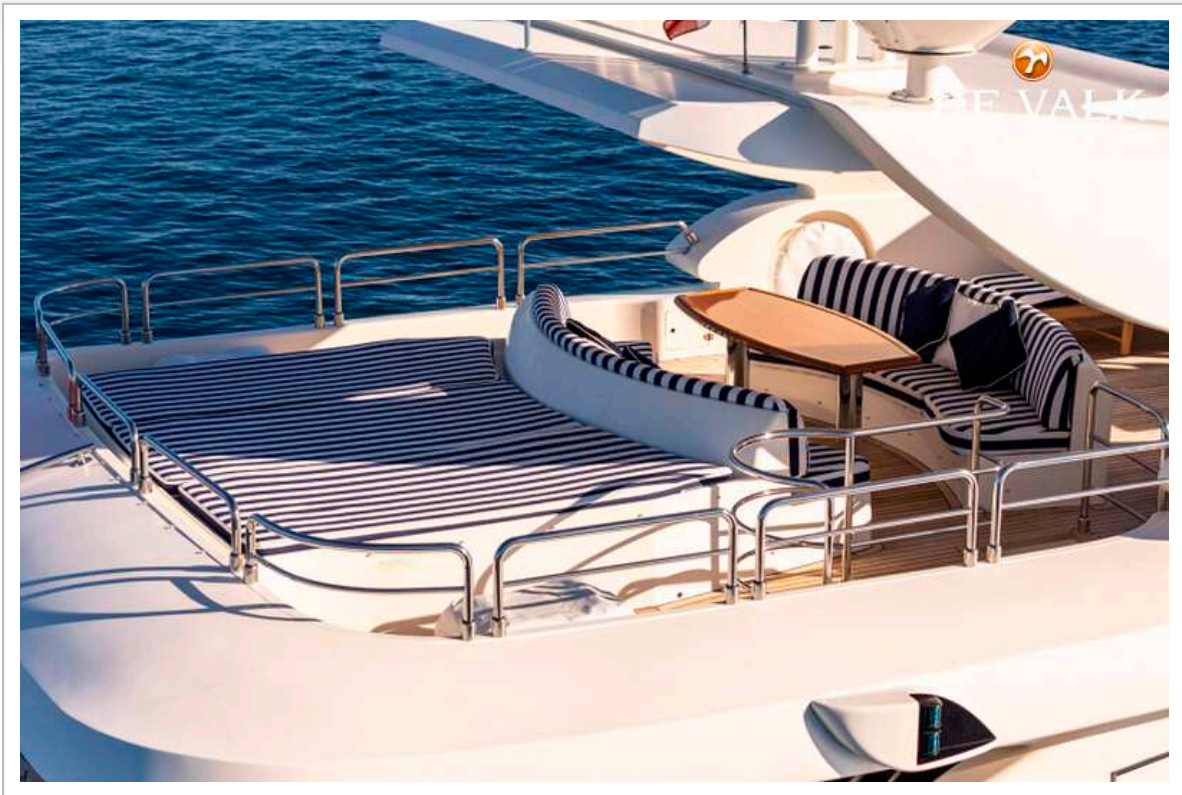
# ASTONDOA 102 GLX



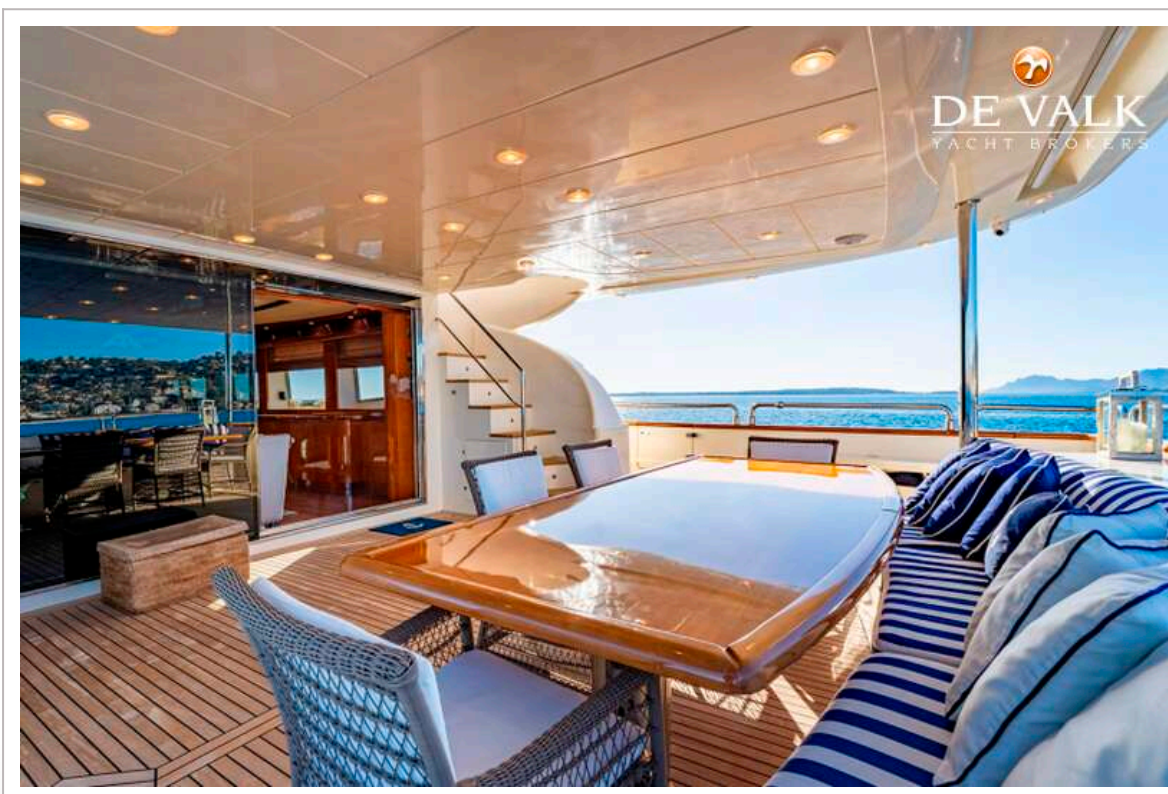
# ASTONDOA 102 GLX



# ASTONDOA 102 GLX

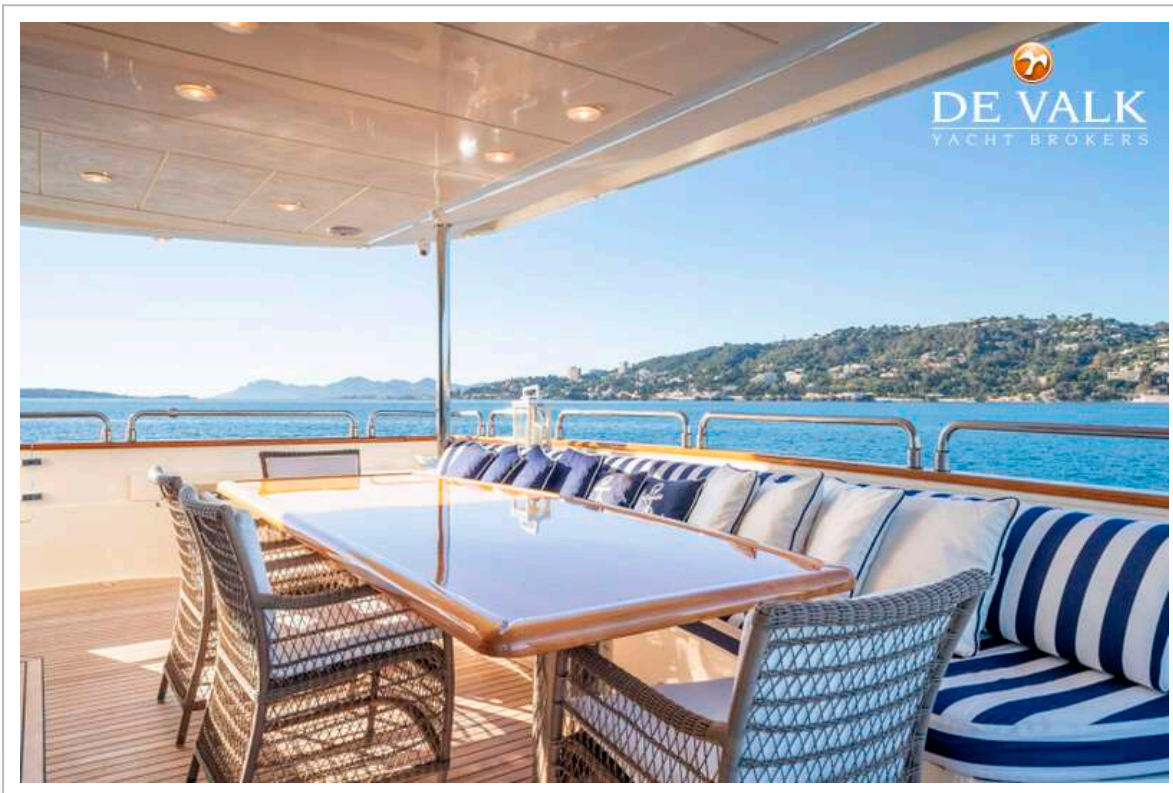


# ASTONDOA 102 GLX





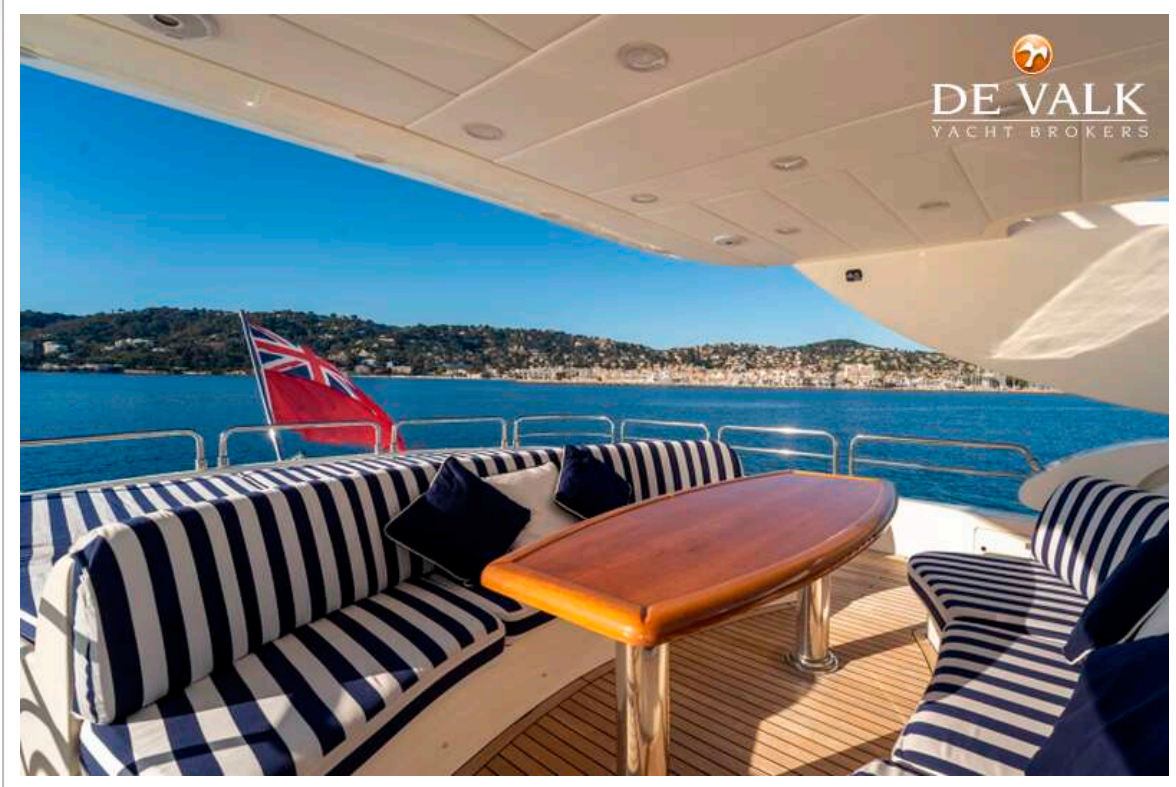
# ASTONDOA 102 GLX



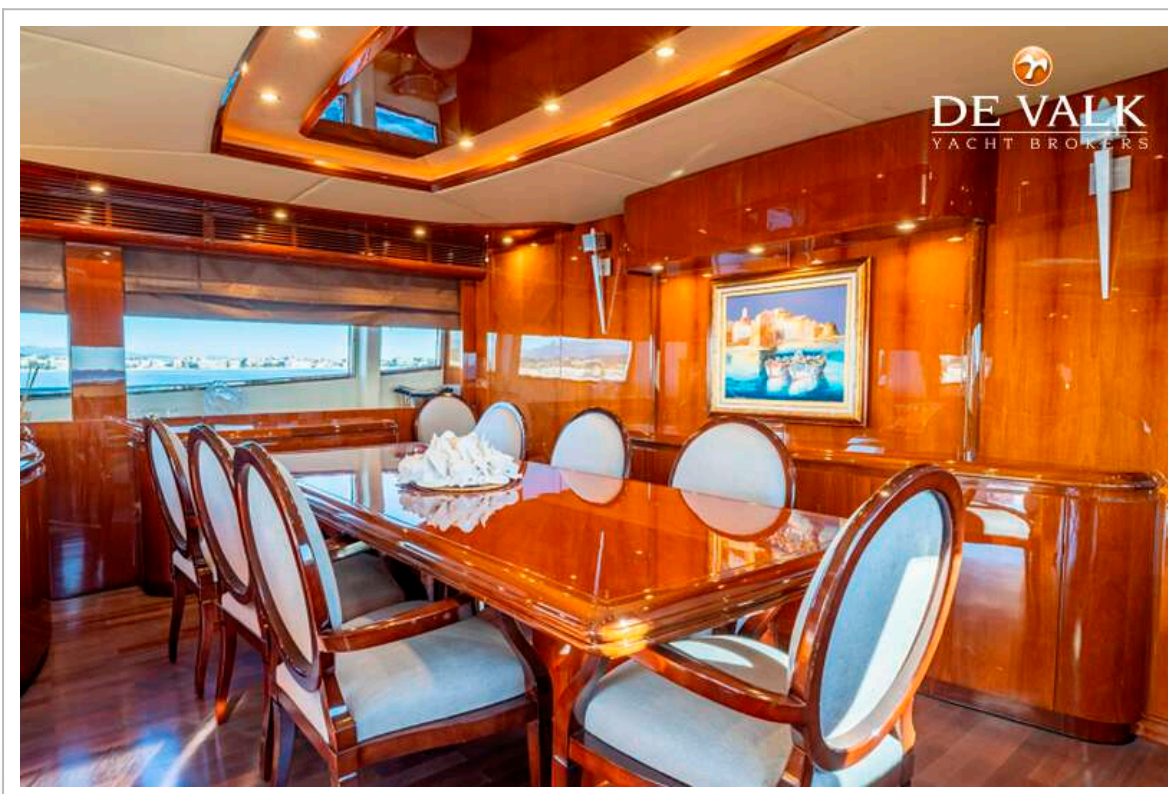
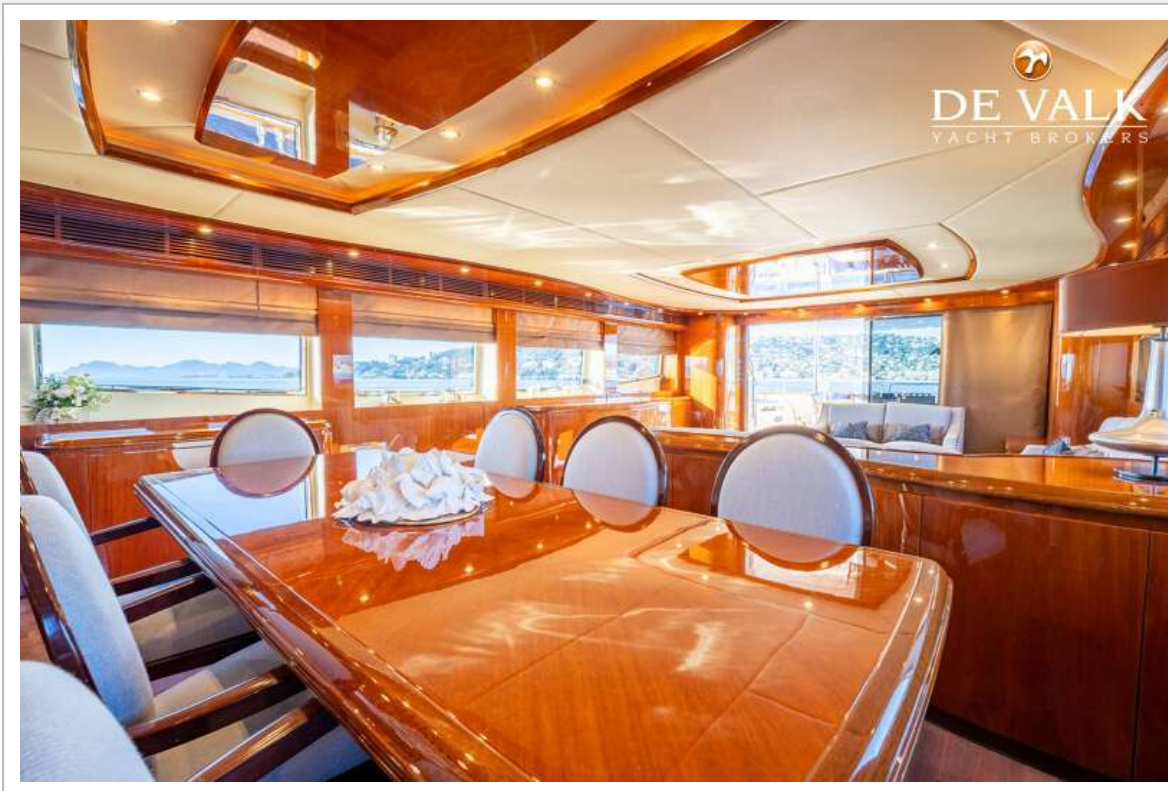
# ASTONDOA 102 GLX



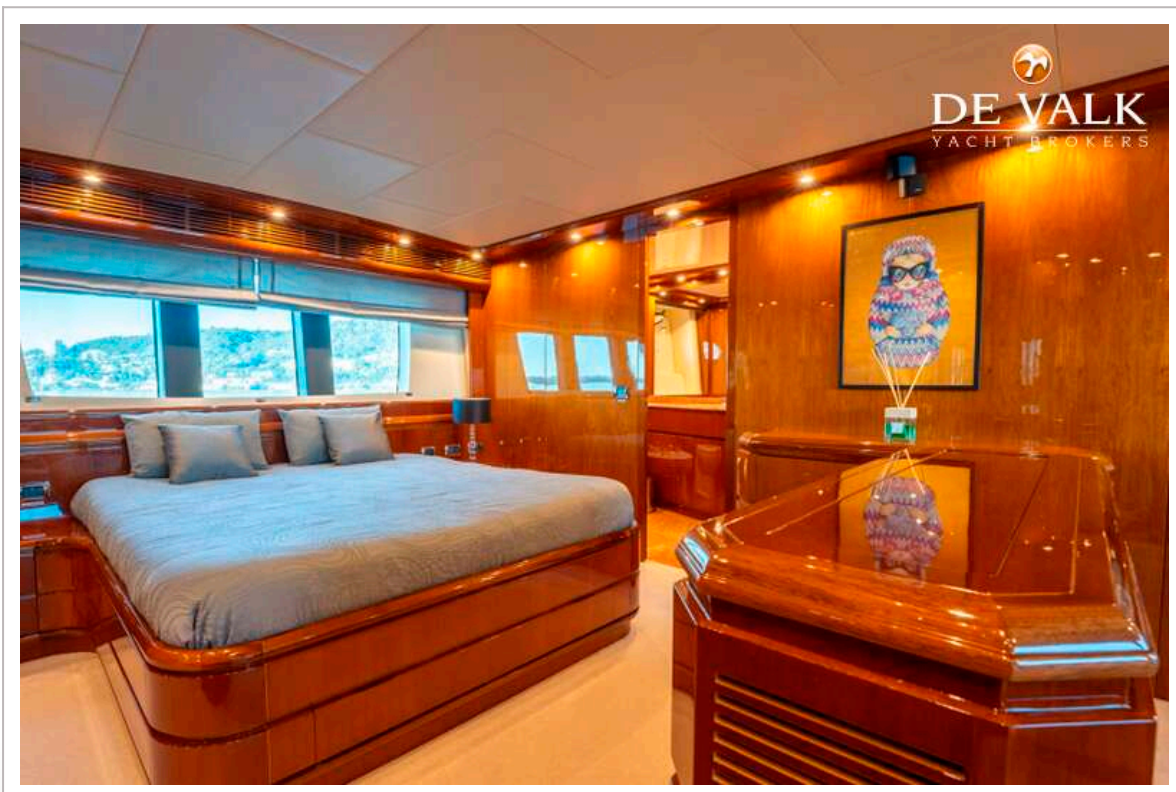
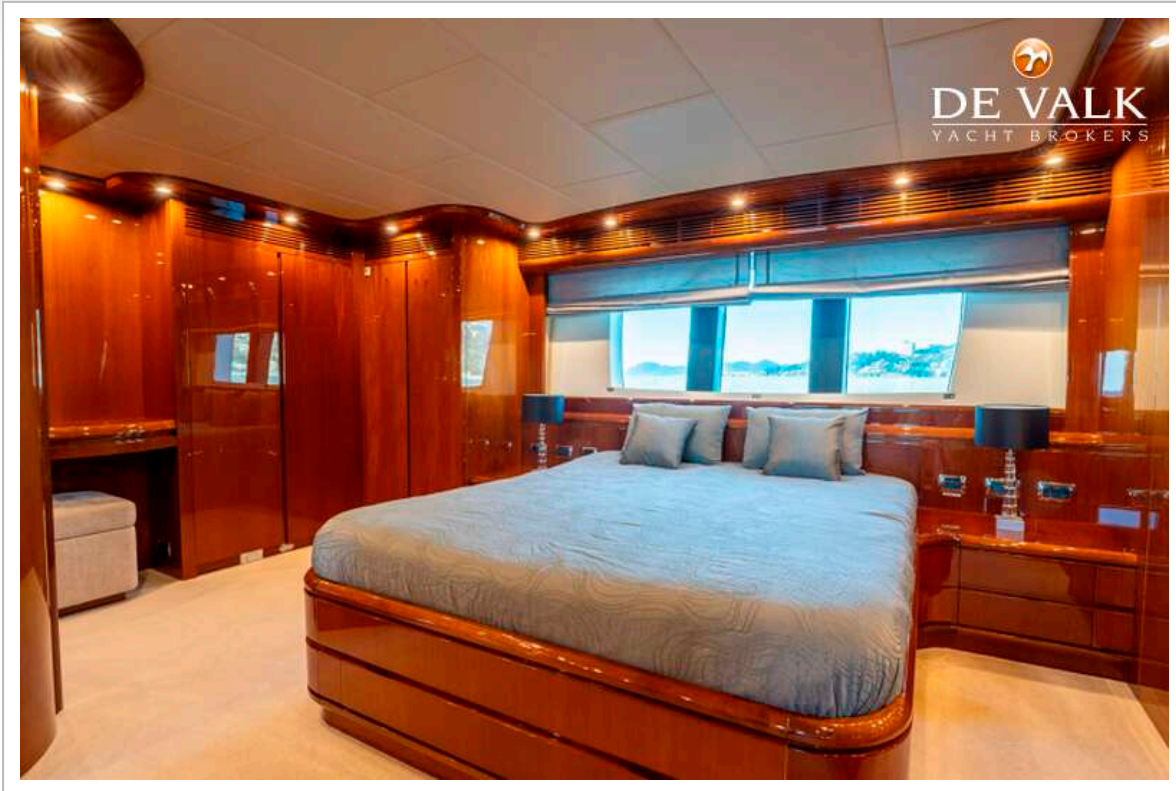
# ASTONDOA 102 GLX



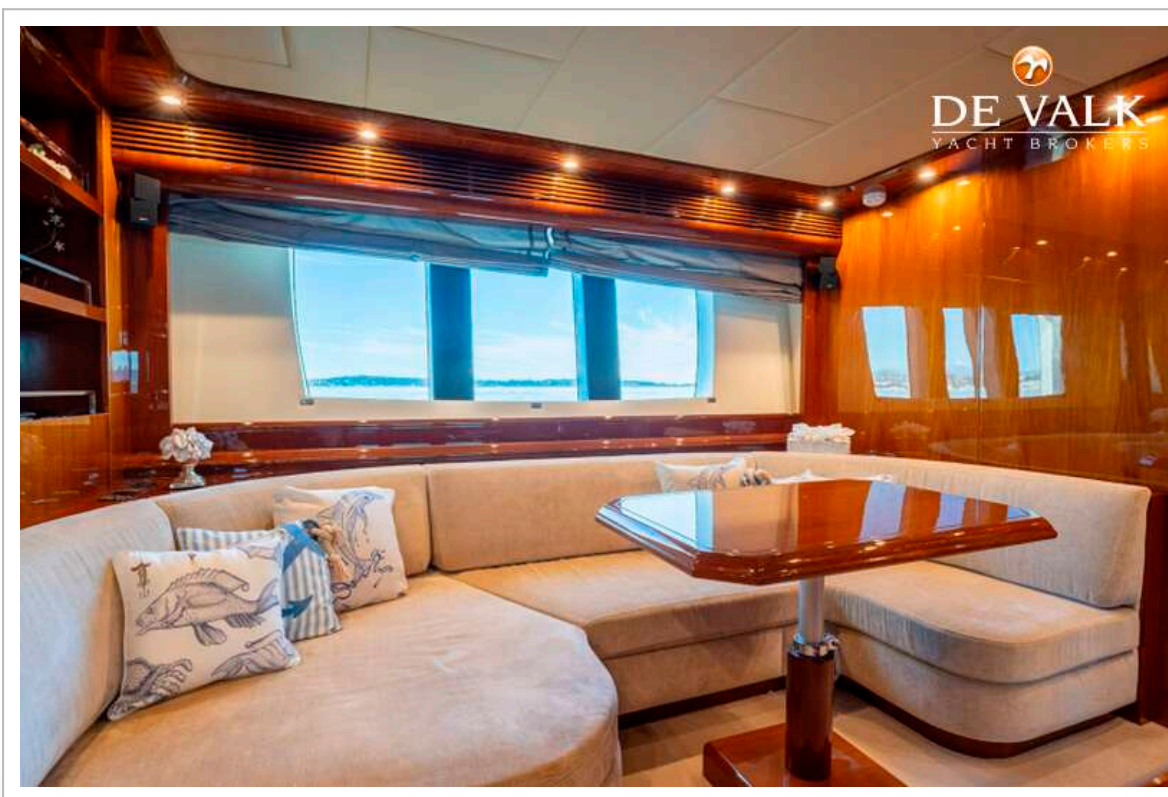
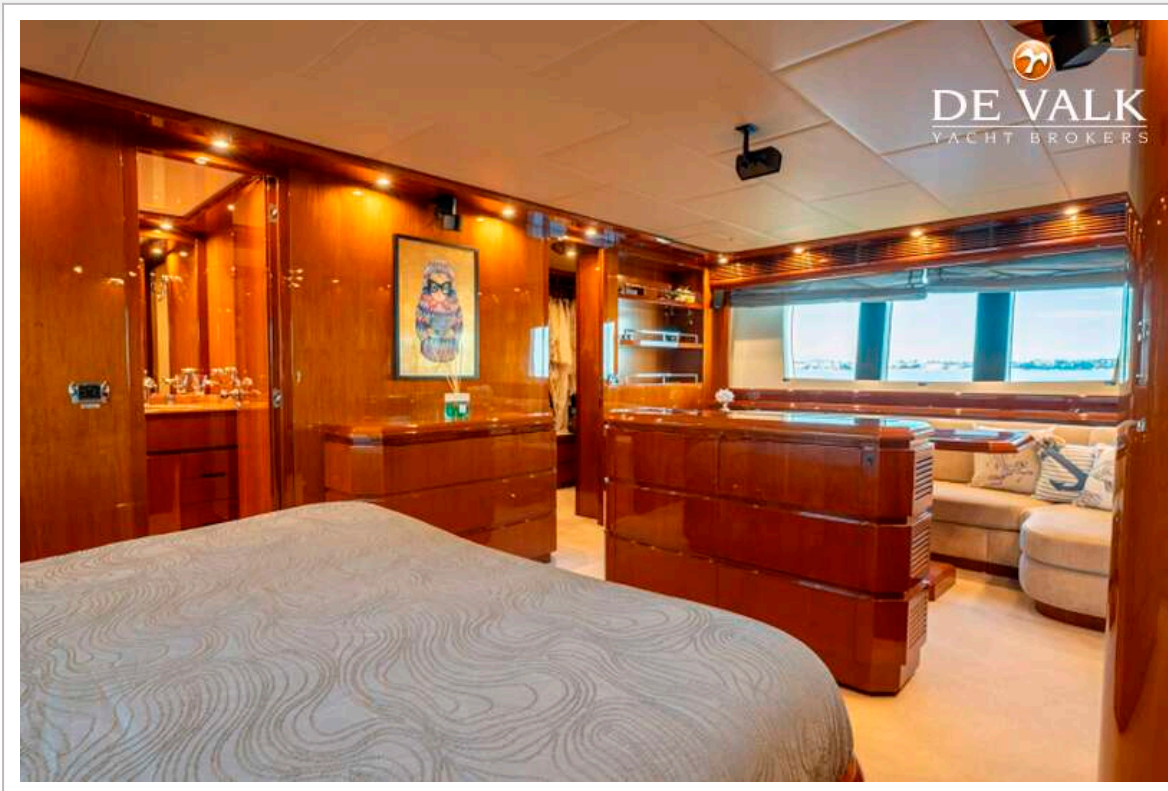
# ASTONDOA 102 GLX



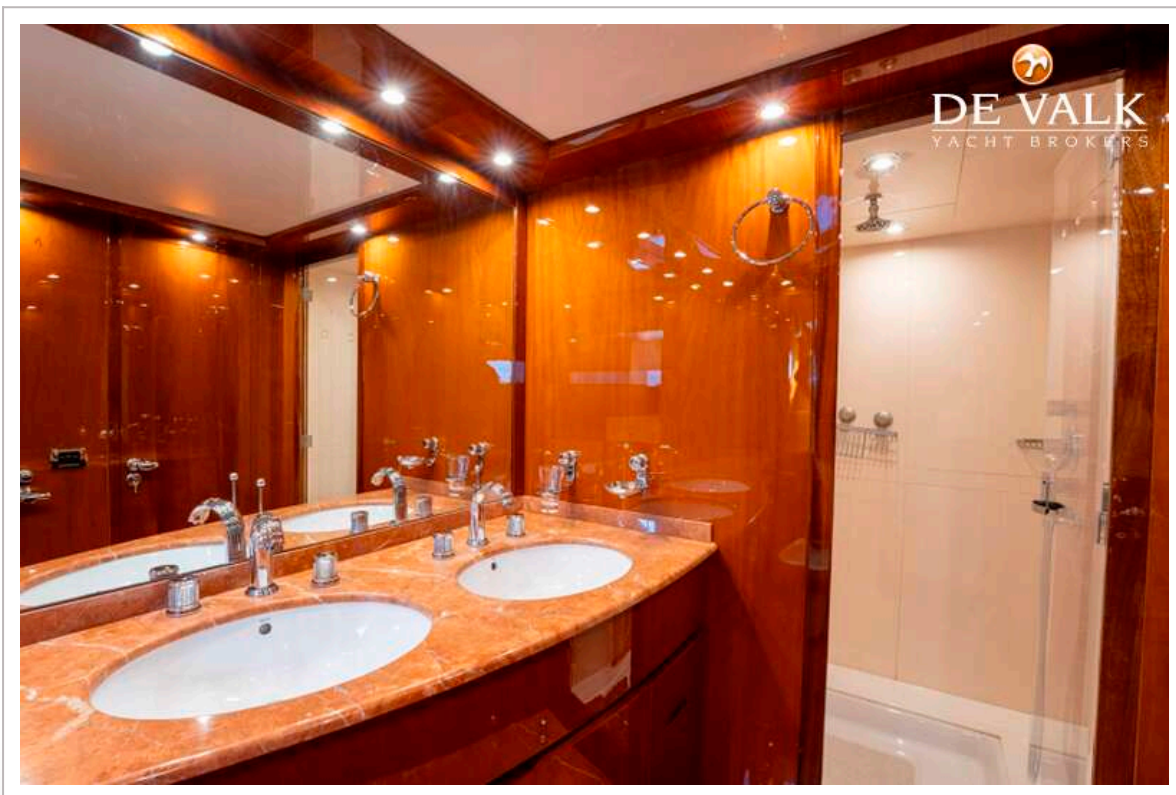
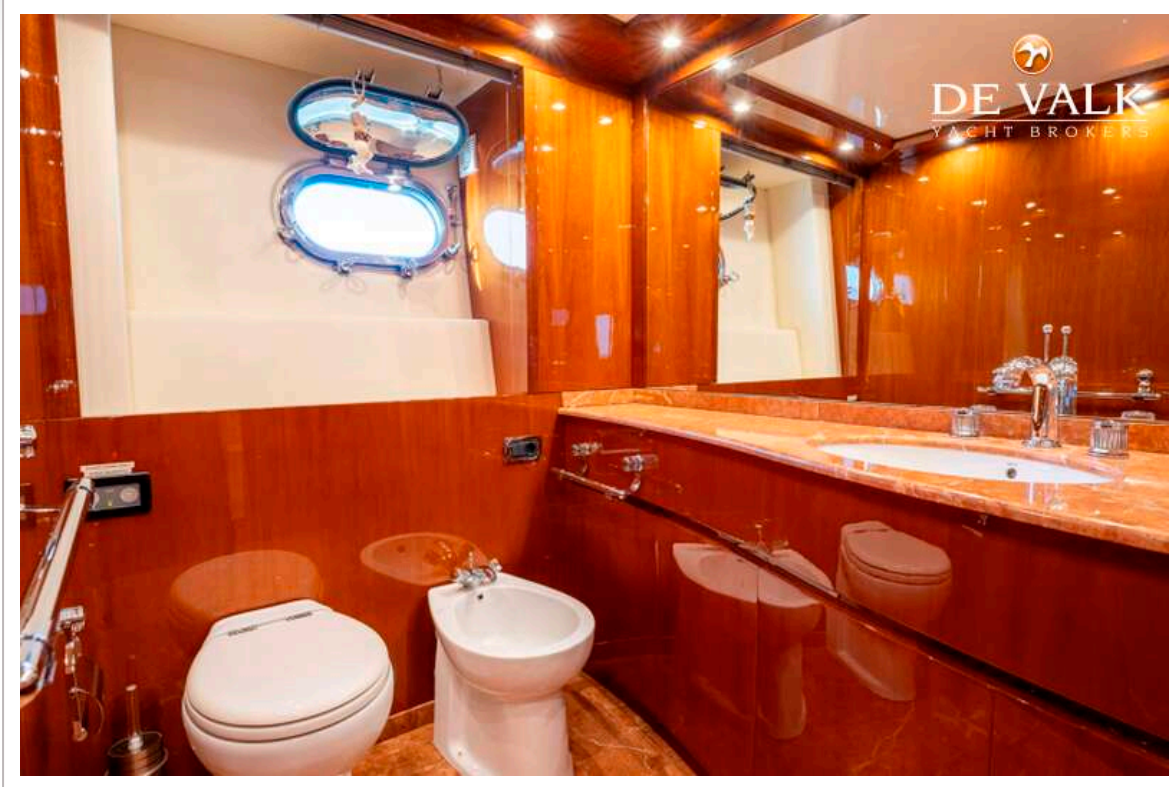
# ASTONDOA 102 GLX



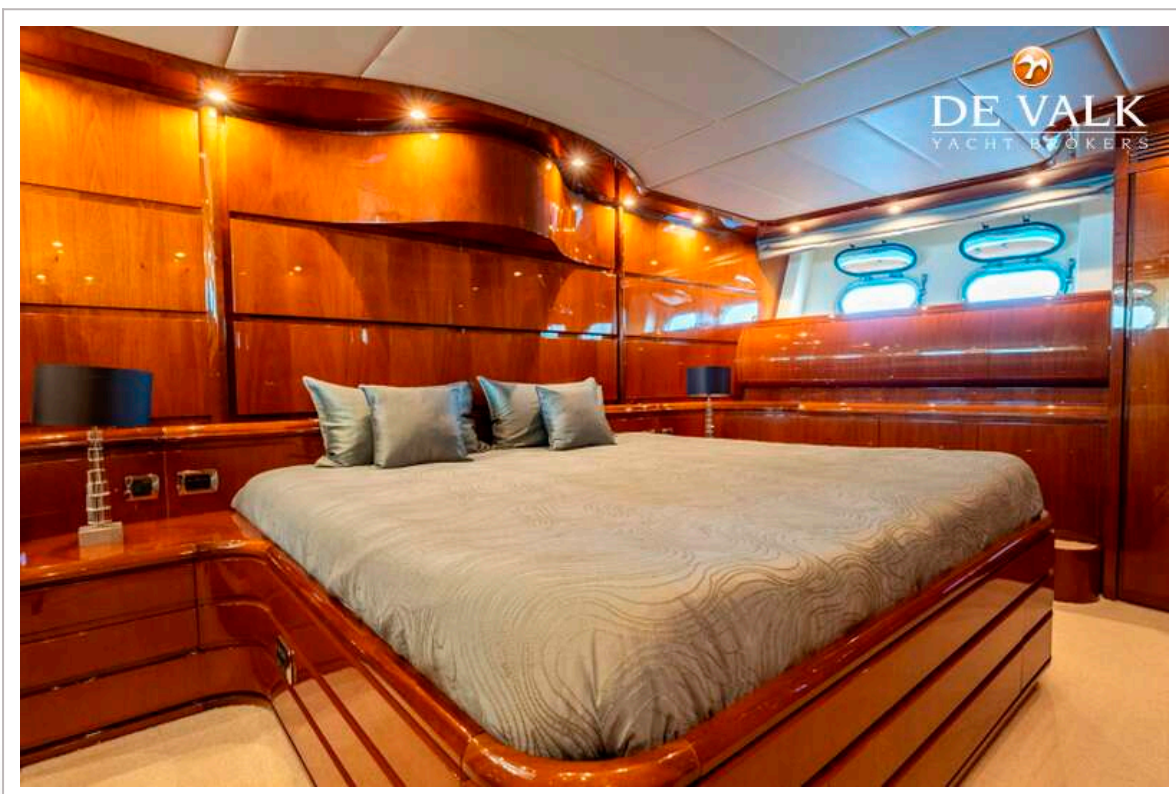
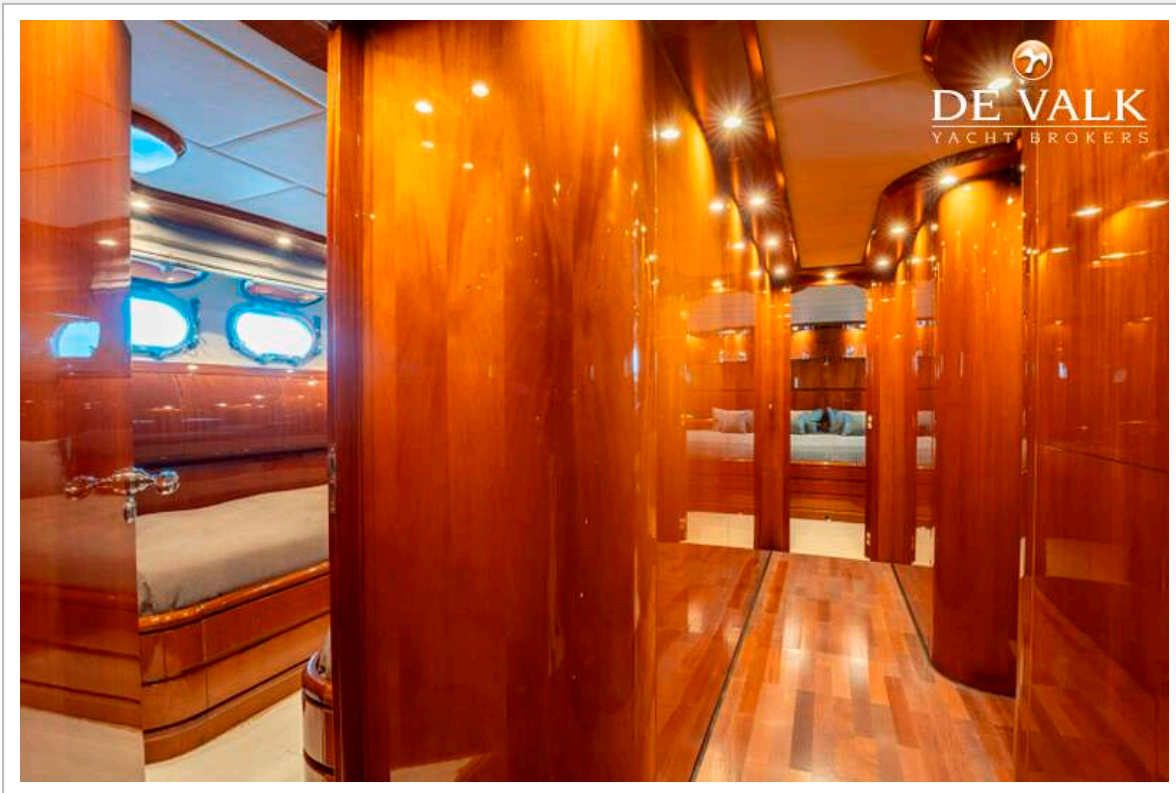
# ASTONDOA 102 GLX



# ASTONDOA 102 GLX

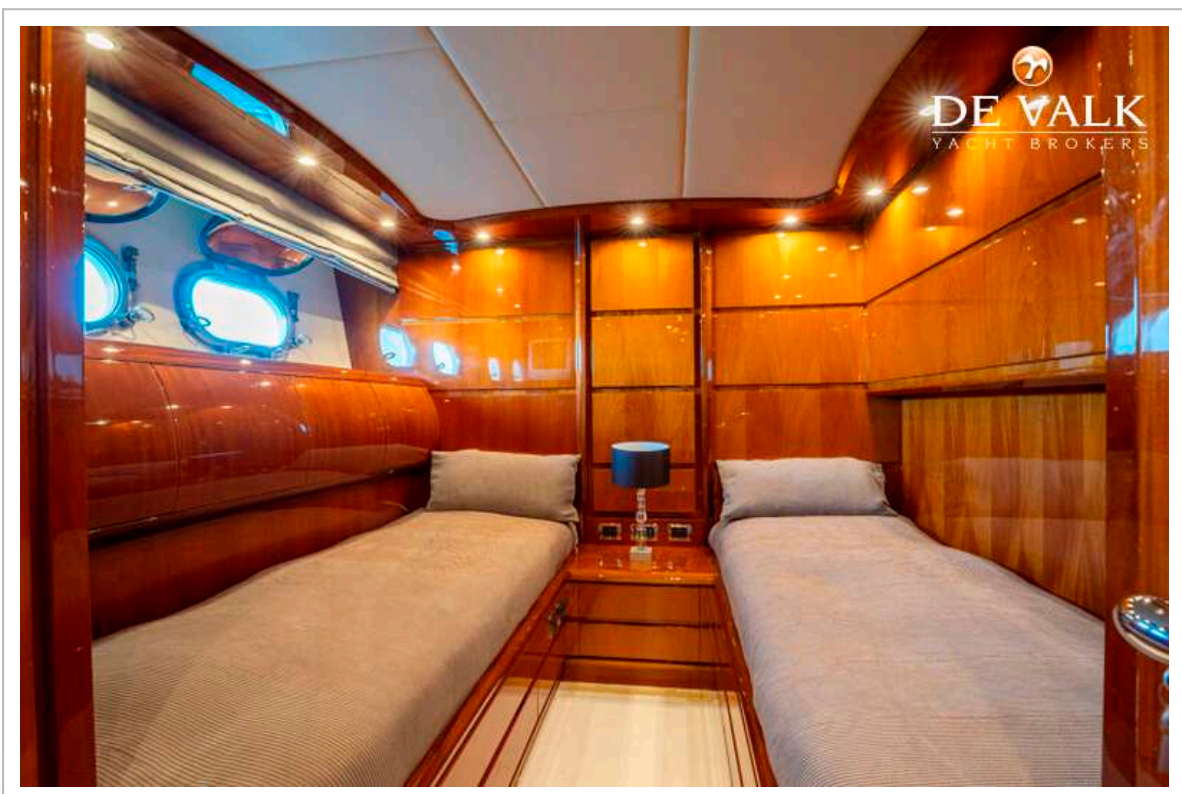
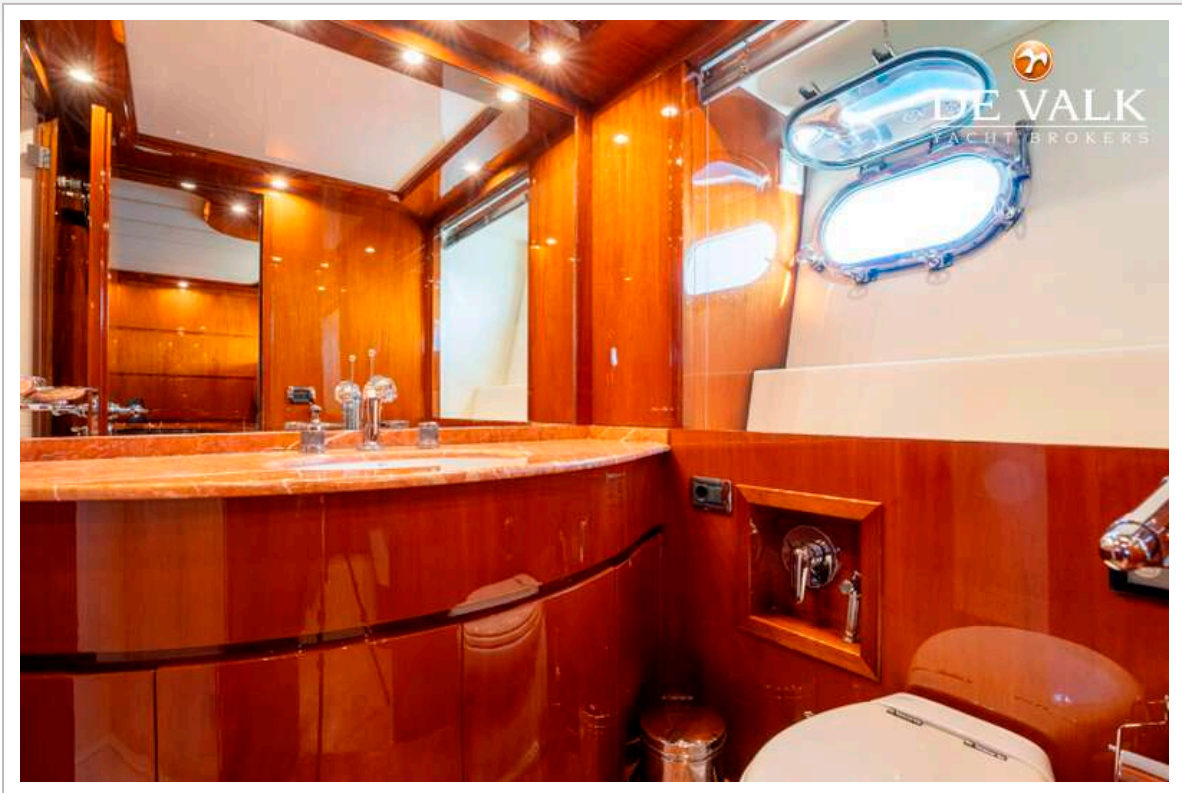


# ASTONDOA 102 GLX

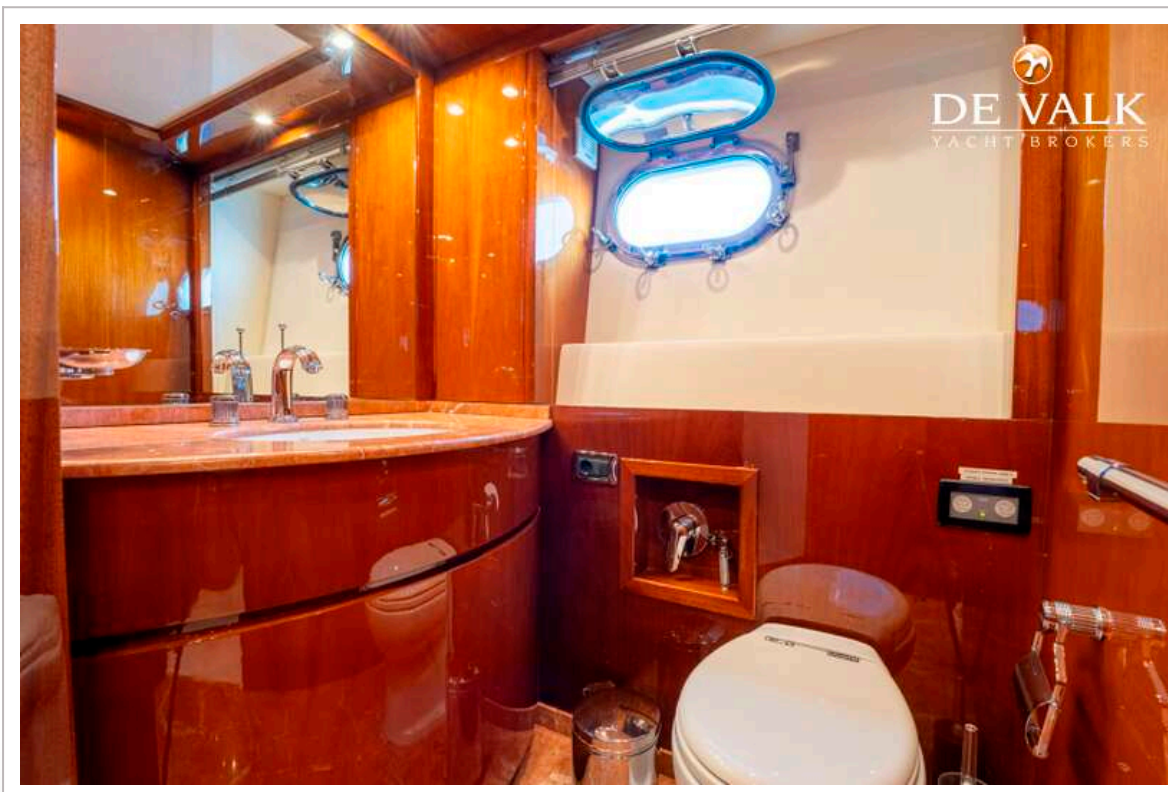




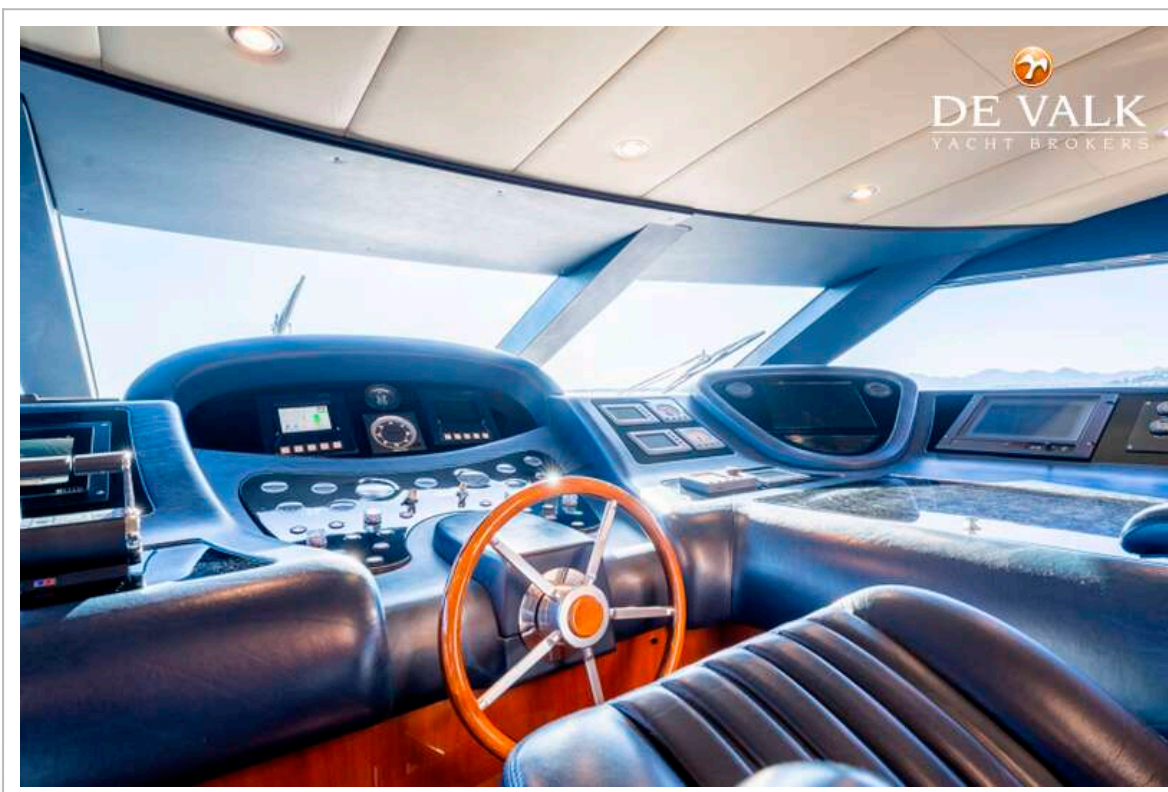
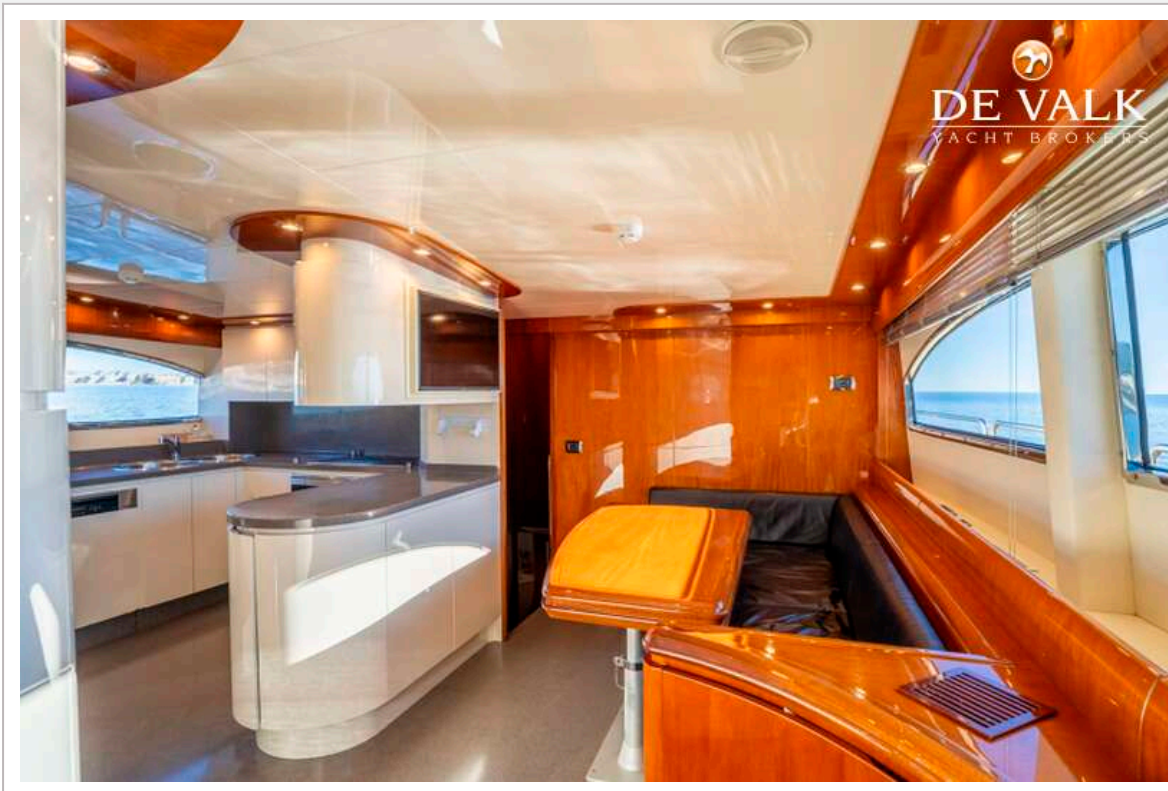
# ASTONDOA 102 GLX



# ASTONDOA 102 GLX



# ASTONDOA 102 GLX



# ASTONDOA 102 GLX

