



DE VALK
YACHT BROKERS



CUSTOM EXPLORER TRAWLER 1800



DE VALK
YACHT BROKERS

CUSTOM EXPLORER TRAWLER 1800

KOMMENTARE DES MAKLERS

A true no-nonsense Explorer Trawler built in the Netherlands. This long-range Bekebrede-designed trawler, featuring a Portuguese bridge deck, is purpose-built for serious cruising and offshore exploration. Having already proven her capabilities in distant waters, she offers a rare combination of seaworthiness, safety, and rugged reliability. Designed for long-term liveaboard comfort, she's fully equipped for extended voyages. This vessel is all about function and endurance. Her impressive round-bilged hull speaks to her robust character and ocean-going pedigree.

Hans Visser

TECHNISCHE DATEN

| | | | |
|----------------------|---------------------------|-------------------|--|
| Maße | 18.45 x 5.25 x 1.80 (m) | Werft | Heijmans Scheepsbouw & FSW Welgelegen |
| Baujahr | 2000 | Kabinen | 4 |
| Material | Stahl | Kojen | 6 |
| Motor(en) | 1 x MAN D2866E diesel | PS/kW | 242.00 (PS), 178.11 (kW) |
| Angebotspreis | € 599.000 (MwSt. Bezahlt) | Liegeplatz | beim Verkaufsbüro |

KONTAKT

| | | | |
|---------------------|---|----------------|-----------------------|
| Verkaufsbüro | De Valk Hindeloopen B.V. | Telefon | +31 514 52 40 00 |
| Adresse | Oosterstrand 1 8713 JS Hindeloopen NL | E-Mail | hindeloopen@devalk.nl |

HAFTUNGSAUSSCHLUSS

Diese Angaben erfolgen nach bestem Wissen, können jedoch nicht garantiert werden.



CUSTOM EXPLORER TRAWLER 1800

ALLGEMEIN

| | |
|----------------------------------|---|
| Modell | CUSTOM EXPLORER TRAWLER 1800 |
| Typ | Motoryacht |
| Rumpflänge (m) | 18,45 |
| Breite (m) | 5,25 |
| Tiefgang (m) | 1,80 |
| Stehhöhe (m) | 1,95 |
| Baujahr | 2000 |
| Werft | Heijmans Scheepsbouw & FSW Welgelegen |
| Land | Niederlande |
| Entwerfer | Martin Bekebrede |
| Gewicht (t) | 60 |
| Ballast (Ton) | 4 |
| Rumpfmateriäl | Stahl |
| Rumpffarbe | Blau |
| Haut-dicke Rumpf (mm) | 6 mm |
| Rumpfform | Rundspant |
| Material Aufbauten | Stahl |
| Haut-dicke Aufbauten (mm) | 5 mm |
| Stossliste | Stahl |
| Deckmaterial | Stahl |
| Deck Finish | Antirutsch Farbe |
| Deck Finish Aufbauten | Antirutsch Farbe |
| Fenster Einfassung | Aluminium |
| Fenster Material | Doppelverglasung |
| Decks Luke | ja |
| Bullauge | Messing |
| Isolation | Steinwolle Durac L 20mm + Rockwool 40mm |
| Stützsegel mit Mast | ja |
| Treibstofftank (Liter) | Stahl 2x 3000 |
| Treibstofftank 2 (Liter) | Stahl 2x 1400 |



CUSTOM EXPLORER TRAWLER 1800

| | |
|---------------------------------|-------------------------|
| Trinkwassertank (Liter) | Stahl 2x 2500 |
| Fäkaelien Tank (Liter) | Stahl 1x 2500 |
| Fäkaelien Tankablauf | Deck Verbindung + Pumpe |
| Radsteuerung | Servolenkung |
| Weitere Info Farbe und Anstrich | Hull painted 2020 |
| Weitere Info | ja |

UNTERKUNFT

| | |
|---------------------------|--|
| Kabinen | 4 |
| Kojen | 6 |
| Innen | Kirsche Inexa panels, Alvedoors and plywood panels with HPL finish |
| Fussboden | Teak und Holly |
| Ruderhaus | Headroom 2,00 |
| Salon | ja |
| Standhöhe Salon (m) | 1,95 |
| Heizung | Zentral Warmwasser Elco 29Kw (diesel 220V) |
| Heizung 2 | Kaminofen Diesel Pacific by Dickinson |
| Kartentisch | In pilot house |
| Tür zum Achterdeck | ja |
| Kombüse | Headroom 1,95 |
| Arbeitsfläche | Marmor Composit |
| Spülbecken | Edelstahl |
| Herd | Gas 4-burner |
| Mikrowelle/Backofen Kombi | Bosch |
| Kuhlschrank | Bosch Fridge/Freezer combi |
| Warmwasser System | 220V oder uber Heizung |
| Wasserdruck System | elektrisch |
| Geschirrspulmaschine | Miele |
| Eignerkabine | Doppelbett Headroom 1,95 |
| Länge Bett (m) | 2,00 x 1,60 m. |



CUSTOM EXPLORER TRAWLER 1800

| | |
|------------------------|--|
| Kleiderschrank | Regale und hängend |
| Badezimmer | gemeinsam Headroom 1,88 |
| Toilet | gemeinsam |
| Toilette System | Flush |
| Handwaschbecken | im Badezimmer |
| Dusche | gemeinsam In the bathroom |
| Gästekabine 1 | Doppelbett Headroom 1,96 |
| Länge Bett (m) | 2,00 x 1,20 m. |
| Kleiderschrank | Regale und hängend |
| Gästekabine 2 | Einzelbett Headroom 1,96 |
| Länge Bett (m) | 2,00 x 0,80 m. |
| Kleiderschrank | Regale und hängend |
| Gästekabine 3 | Einzelbett |
| Länge Bett (m) | 2,00 x 0,80 m. |
| Kleiderschrank | Regale und hängend |
| Toilette | Seperate day head near the galley |
| Waschmaschine | AEG Carat Öko Lavamat 86728 |
| Weitere Info | There is an abundance of extra dry storage space eg in cupboards |

MASCHINEN

| | |
|-----------------------------------|--------|
| Motoranzahl | 1 |
| Marke | MAN |
| Typ | D2866E |
| PS | 242 |
| kW | 178.11 |
| Kraftstoffart | Diesel |
| Höchstgeschwindigkeit (Kn) | 9,5 |
| Marschgeschwindigkeit (Kn) | 8 |
| Verbrauch (l/h) | 20 |
| Reichweite (nm) | 3500 |



CUSTOM EXPLORER TRAWLER 1800

| | |
|-------------------------------------|--|
| Kühlungssystem Motor | geschlossenen Kielkühlung |
| Antrieb | Schraubenwelle |
| Motor bedienung | Seilzug Kabel |
| Gewende getriebe | hydraulic Twin Disc MG5091 |
| Bugschraube | hydraulik 29 hp |
| Heckschraube | elektrisch |
| Exhaust | trocken |
| Propeller Typ | fest 4 bladed |
| Propellerwelle schmierung | Fett Automatic |
| Elektrische Bilgenpumpe | ja |
| Elektrische Anlage | 12V / 24V / 220V / 380V |
| Generator | leise Separator Lister Petter 380V/30kVA in sound proofing box |
| Generator 2 | Nassauspuff Vetus GLX6 220V/6kVA |
| Starterbatterie | 2x AGM 12V 220Ah |
| Versorgungsbatterie | 4x 12 V ???Ah |
| Generatorbatterie | 1x 12V 74Ah; 1x 12V 60Ah |
| Batterie Ladegerat | Mastervolt Mass 24V 100A |
| Umwandler | Mastervolt Dakar Sine 24-3000 |
| Batterie Ladegerat/Umwandler | Victron Multiplus 24V 3000/70 |
| Solar panele | ja |
| Landstrom | mit Kabel |
| Wasserbereiter | Rainman |
| Stabilisatoren | These have been removed |

NAVIGATION

| | |
|------------------------------|-----------------------------------|
| Elektrisches Kompas | Garmin / Furuno Satellite compass |
| Multi Control Display | Garmin Chart/Radar etc. |
| Tiefenanziege | Raymarine ST60 |
| UKW | Icom IC-M423G |
| Autopilot | Robertson AP45 |
| Ruderwinkel Anzeige | Robertson R19 |



CUSTOM EXPLORER TRAWLER 1800

| | |
|-------------------------------|---------------------------------|
| Radar | Furuno FR8051 |
| GPS | Furuno GPS Navigator |
| Plotter/GPS | Raymarine Dragonfly -7 |
| Navtex | Furuno NX-300 navtex receiver |
| AIS Transceiver | ja |
| Sender Vorrichtung | Furuno SSB tranceiver FS1550 |
| "MUB" Sender | Tron SART 20 Radar Transponder |
| Kamera | ja |
| Navigation Beleuchtung | ja |
| Suchscheinwerfer | ja |
| Sprech-vorrichtung | Televox (internal phone system) |
| Weitere Info | Headroom 1,90 in the engineroom |

AUSRÜSTUNG

| | |
|-------------------------------------|--|
| Badeplattform | ja |
| Badeleiter | ja |
| Heck-Tur | ja |
| Anker | 2x 70kg |
| Ankerkette | 2x approx. 100 m. (16mm) |
| Ankerwinde | elektrisch Rek & Horseman (380V via generator) |
| Gangspill | ja |
| Deckwasche | Sea water |
| Beiboot | aufblasbar Festboden Caribe |
| Deck Kran | hydraulik Hiab (480 kg) |
| See Reling | Stahl |
| Zupackenschiene (aufbauten) | Stahl |
| Seiten-Einstieg Seereling | 2x |
| Rettungsinsel | Container Lalizas |
| Rettungsinsel (Pers) | 8 |
| Letzte Wartung Rettungsinsel | 2024 |
| Rettungsboje | 2x |



CUSTOM EXPLORER TRAWLER 1800

| | |
|------------------|-----------|
| Scheibenwischer | 5x Exalto |
| Horn | ja |
| Fenderkissen | ja |
| Festmacher | ja |
| Werkzeug | ja |
| TV | ja |
| Satellit | Starlink |
| Radio-CD Spieler | ja |
| Uhr - Barometer | ja |
| Feuerloscher | ja |

RIGG

| | |
|---------------------------|------------------------|
| Rig | Sloop-Kutter |
| Stehendes Gut | Drahtseil |
| Marke Mast | Bamar |
| Material Mast | Aluminium |
| Salings | 1x |
| Großsegel | ja |
| Rollgroß Anlage | ja |
| Fock | ja |
| Genua | ja |
| Rollreffanlage | ja |
| Kutter Rollreffanlage | ja |
| Stagesegel | ja |
| Baumniederhohler | mechanisch und Talje |
| Primare Schot Winschen | Lewmar manual operated |
| Sekundaire Schot Winschen | Lewmar manual operated |
| Genua Schotwischen | Lewmar manual operated |
| Weitere Info | ja |



CUSTOM EXPLORER TRAWLER 1800



CUSTOM EXPLORER TRAWLER 1800



CUSTOM EXPLORER TRAWLER 1800



CUSTOM EXPLORER TRAWLER 1800



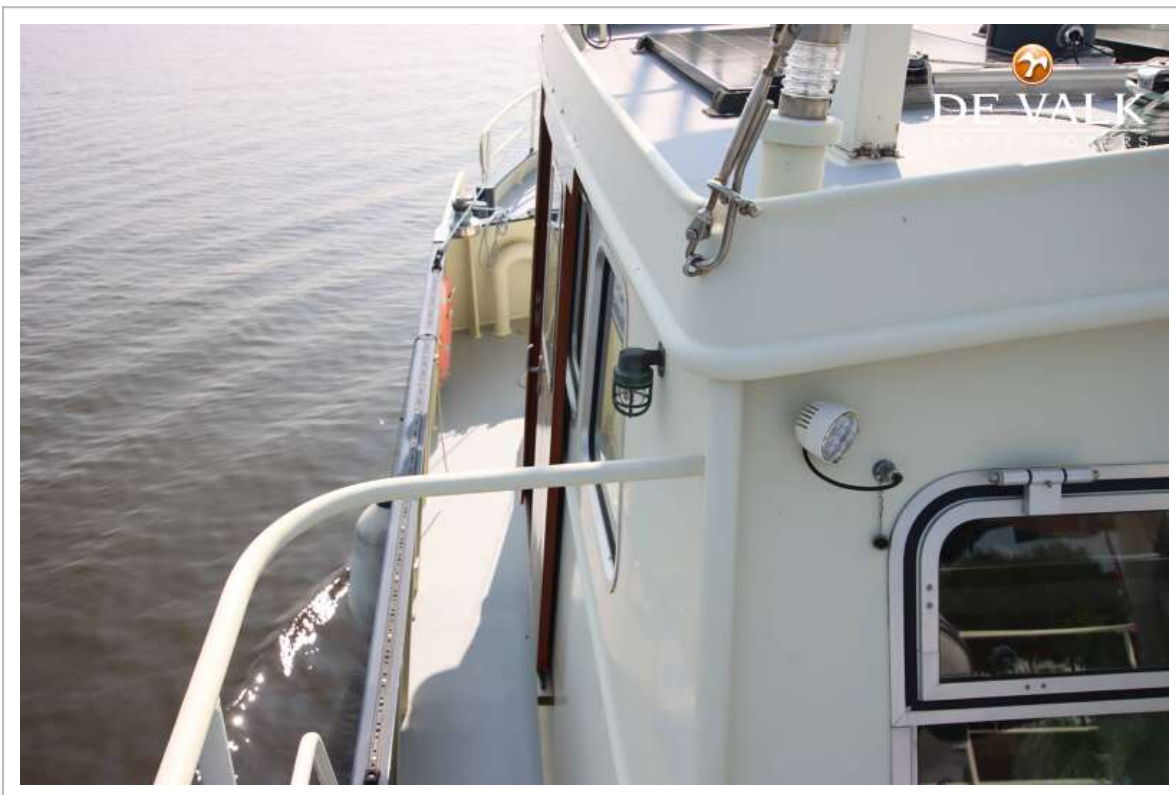
CUSTOM EXPLORER TRAWLER 1800



CUSTOM EXPLORER TRAWLER 1800



CUSTOM EXPLORER TRAWLER 1800



CUSTOM EXPLORER TRAWLER 1800



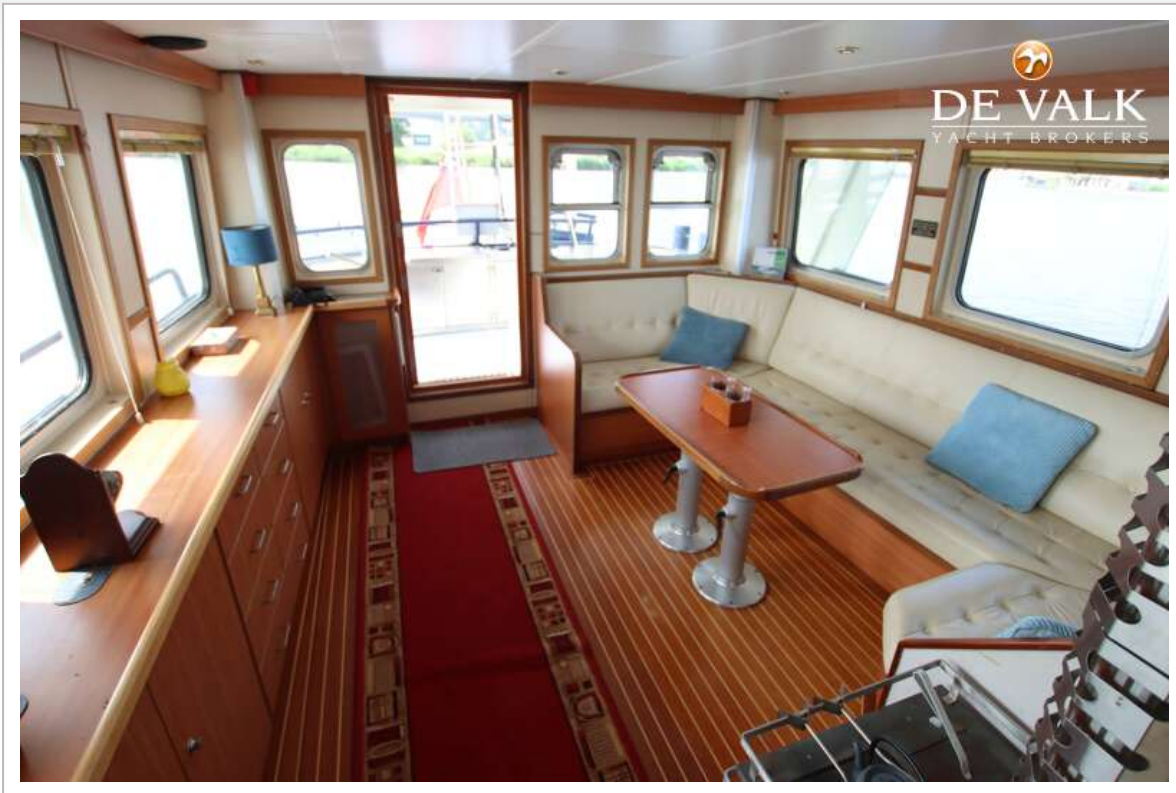
CUSTOM EXPLORER TRAWLER 1800



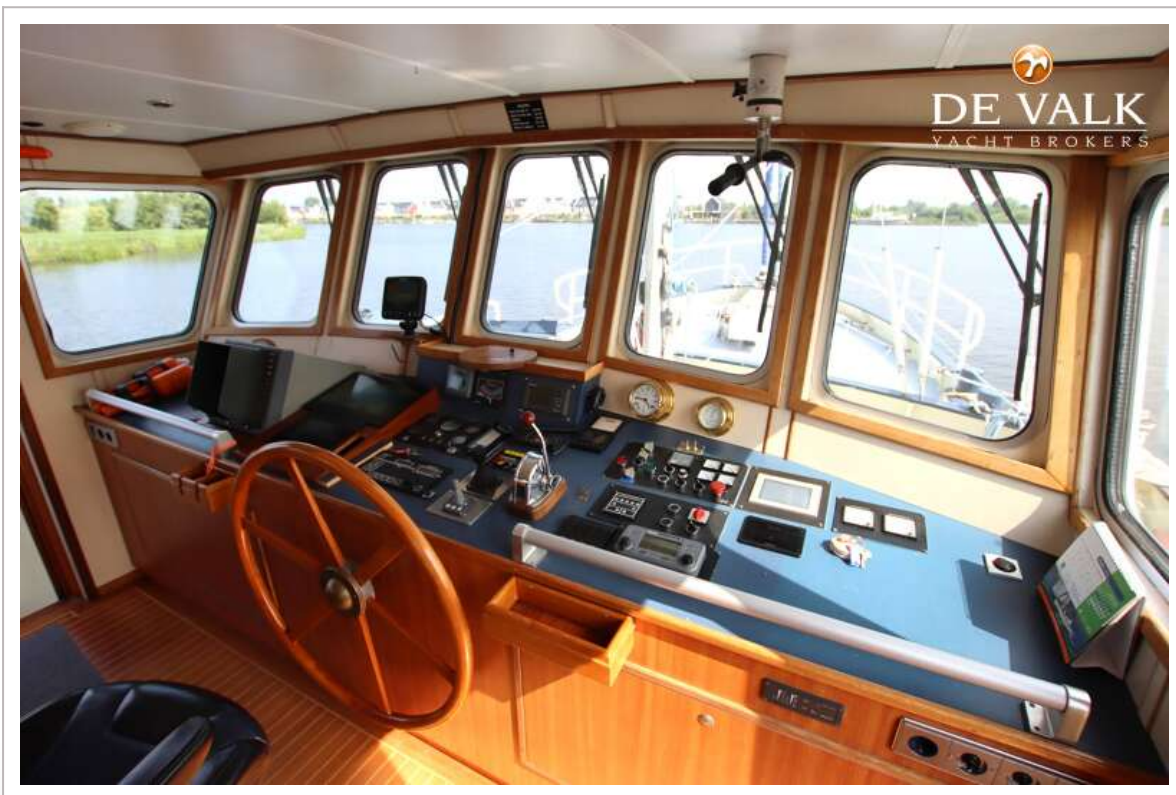
CUSTOM EXPLORER TRAWLER 1800



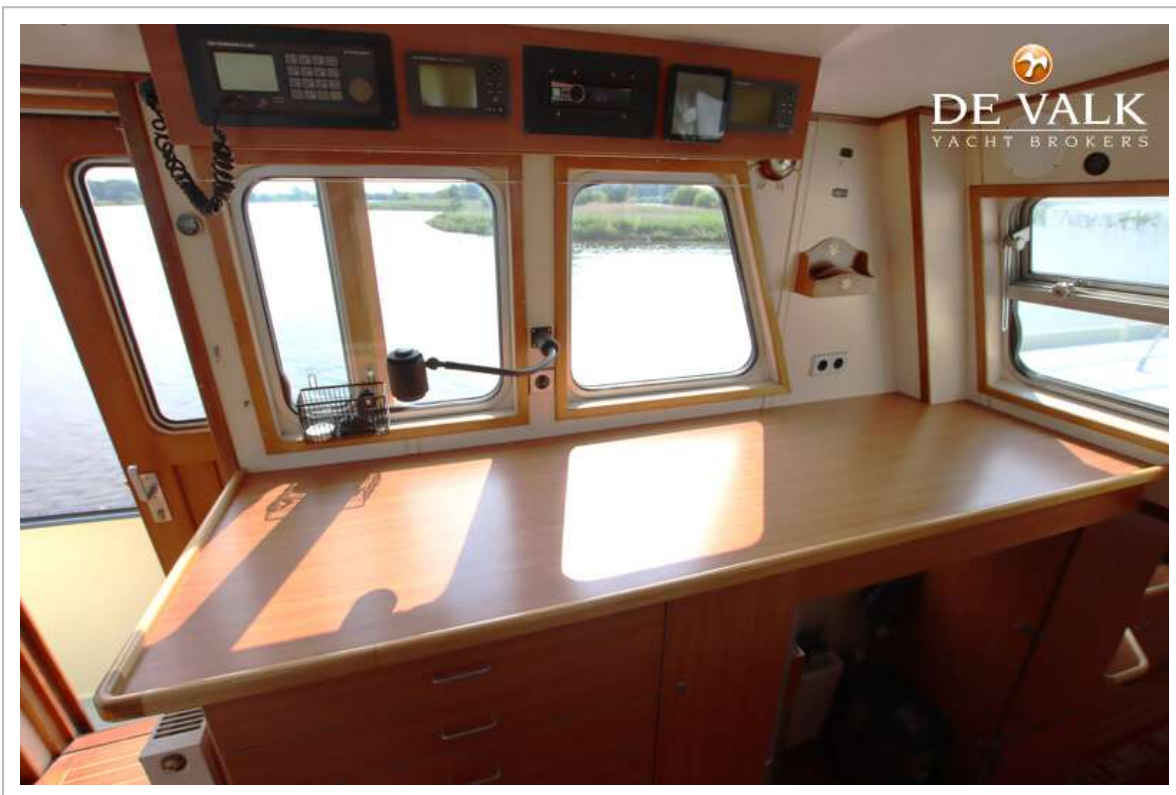
CUSTOM EXPLORER TRAWLER 1800



CUSTOM EXPLORER TRAWLER 1800



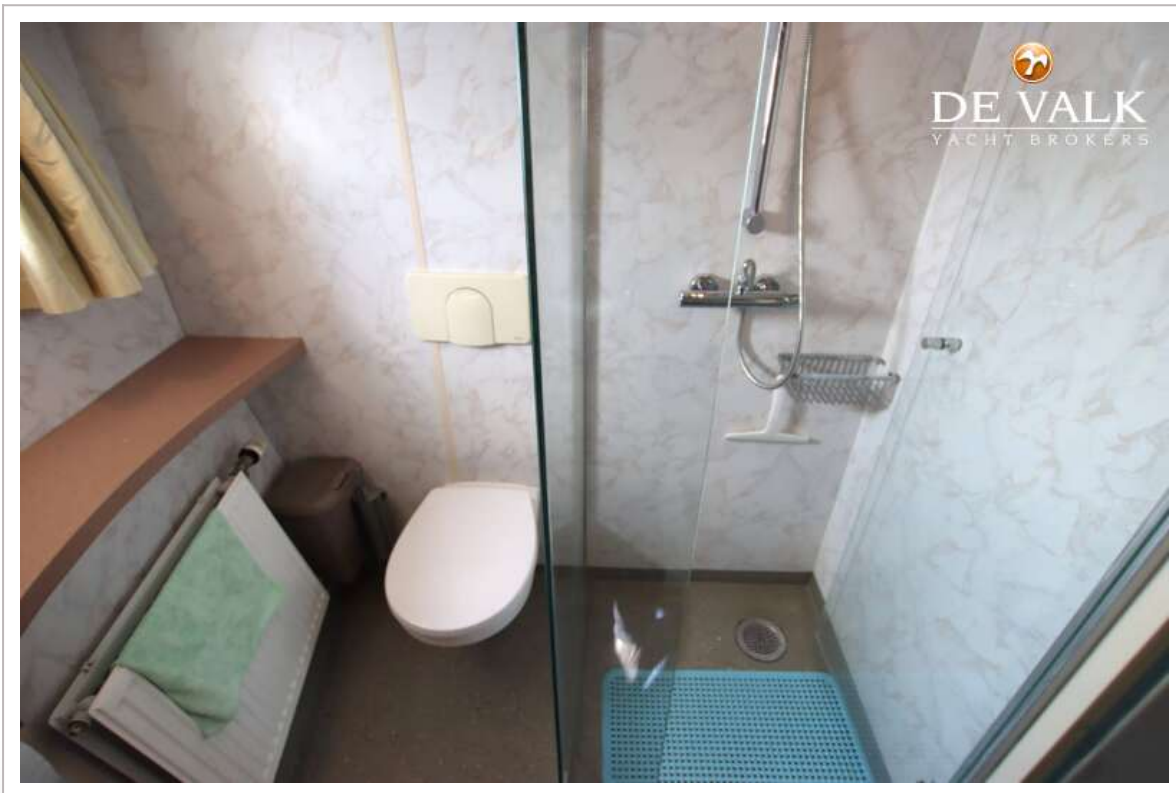
CUSTOM EXPLORER TRAWLER 1800



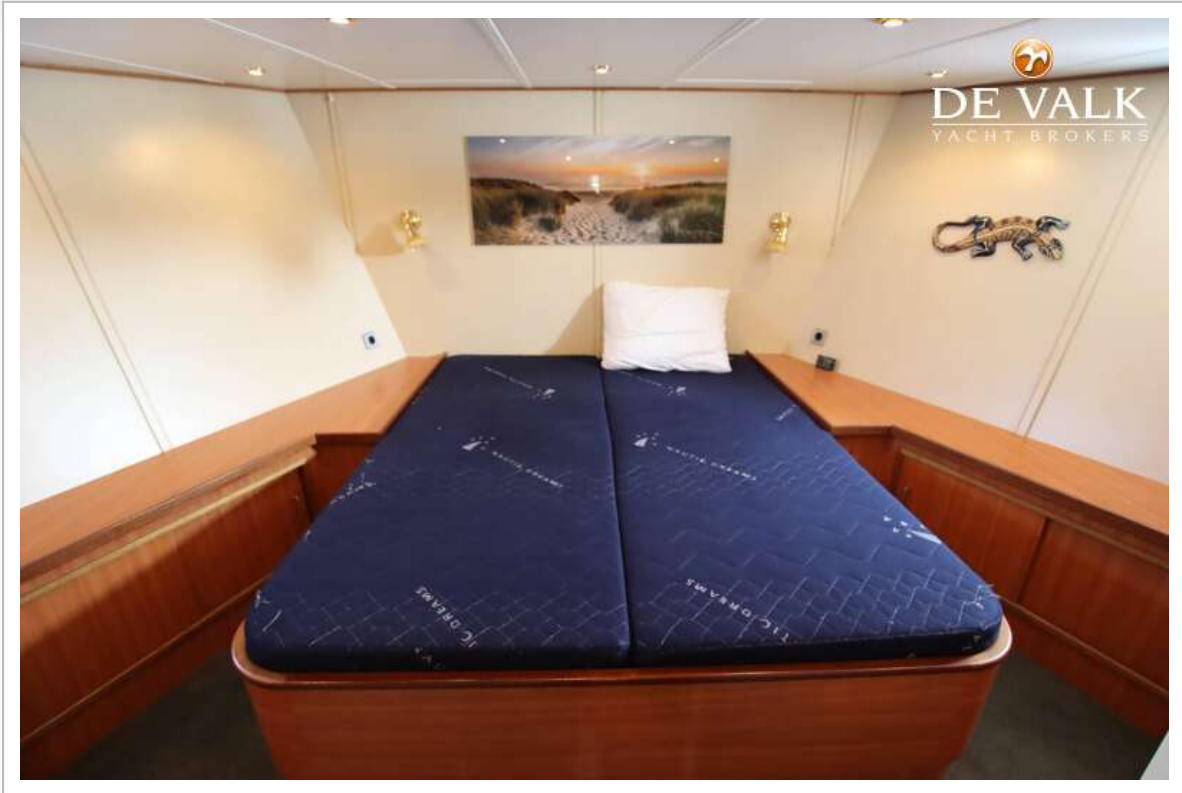
CUSTOM EXPLORER TRAWLER 1800



CUSTOM EXPLORER TRAWLER 1800



CUSTOM EXPLORER TRAWLER 1800



CUSTOM EXPLORER TRAWLER 1800

