



DE VALK
YACHT BROKERS



BAGLIETTO 120



DE VALK
YACHT BROKERS

KOMMENTARE DES MAKLERS

Yacht designed by the famous architect Stefano Righini & built by the renowned Italian shipbuilder Baglietto. She can accommodate up to 12 guests in 6 spacious & elegant cabins with a layout comprising of a master suite, one double cabin, two twin cabins and two single cabins. The bed configuration includes 2 doubles, 6 singles and 4 pullmans. She is also capable of carrying up to 6 crew. Built with an aluminium hull she comfortably cruises at 17 knots, reaches max speed of 30 knots & has a range of up to 772 Nm from her 25,000 Lt Fuel tank at 24kt speed.

Sofia Iliia-Salvanou

TECHNISCHE DATEN

Maße	37.00 x 7.60 x 2.35 (m)	Werft	BAGLIETTO
Baujahr	1987	Kabinen	6
Material	Aluminium	Kojen	12
Motor(en)	2 x MTU 12V396TB94 diesel	PS/kW	2 x 2,135.00 (PS), 1,571.36 (kW)
Angebotspreis	€ 1.100.000 (MwSt. Nicht bezahlt)	Liegeplatz	elsewhere / nicht im Verkaufsbüro

KONTAKT

Verkaufsbüro	De Valk Corfu	Telefon	(+30) 6948681503
Adresse	New Port of Corfu, near Gouvia Marina 490 83 Corfu GR	E-Mail	corfu@devalk.nl

HAFTUNGSAUSSCHLUSS

Diese Angaben erfolgen nach bestem Wissen, können jedoch nicht garantiert werden.



ALLGEMEIN

Modell	BAGLIETTO 120
Typ	Motoryacht
Rumpflänge (m)	37,00
Breite (m)	7,60
Tiefgang (m)	2,35
Baujahr	1987
Werft	BAGLIETTO
Land	Italien
Entwerfer	Stefano Righini
Brutto tonnage	149 T
Rumpfmateriale	Aluminium
Rumpffarbe	Weiß
Material Aufbauten	Aluminium
Deckmaterial	Aluminium
Deck Finish	Teak
Deck Finish Aufbauten	Teak
Pflicht Bedeckung	Teak
Antifouling (Jahr)	2023
Decks Luke	ja
Bullauge	ja
Flybridge	ja
Radar Träger	ja
Treibstofftank (Liter)	25.000
Füllstandsanzeige (Treibstofftank)	ja
Trinkwassertank (Liter)	ja
Füllstandsanzeige (Trinkwasser)	ja
Fäkaelien Tank (Liter)	ja
Füllstandsanzeige (Fakaelientank)	ja
Grauwassertank (Liter)	ja
Füllstandsanzeige (Grauwasser)	ja



Radsteuerung	ja
Innerhalb Steuerung	ja
Radsteuerung auf Flybridge	ja
Not-Pinne	ja
Weitere Info	Refitted 2022

UNTERKUNFT

Kabinen	6
Kojen	12
Mannschaftskabine	ja
Mannschaftskojen	6
Achterdeck	ja
Salon	ja
Heizung	ja
Klima Anlage	ja
Navigation Zenter	ja
Kartentisch	ja
Speisezimmer	Table for 16 guests
Dinette	ja
Schiebetür zum Achterdeck	ja
Kombüse	ja
Arbeitsfläche	ja
Spülbecken	ja
Herd	ja
Ofen	ja
Dunstabsauge	ja
Mikrowelle	ja
Kuhlschrank	X 2 (WALK IN TYPE)
Gefrier Truhe	ja
Weinkühler	ja
Warmwasser System	ja



Wasserdruck System	ja
Geschirrspulmaschine	ja
Eismaschine	X 2
Kaffeemaschine	ja
Geschirrausstattung	ja
Eignerkabine	Doppelbett
Kleiderschrank	ja
Badezimmer	en suite
Toilet	en suite
Toilette System	elektrisch
Handwaschbecken	im Badezimmer
Dusche	en suite
Gästekabine 1	Doppelbett
Kleiderschrank	ja
Badezimmer	en suite
Toilette	en suite
Toilette System	elektrisch
Handwaschbecken	im Badezimmer
Dusche	en suite
Gästekabine 2	Zwei Einzelbetten
Kleiderschrank	ja
Badezimmer	en suite
Toilette	en suite
Toilette System	elektrisch
Handwaschbecken	im Badezimmer
Dusche	en suite
Gästekabine 3	Zwei Einzelbetten
Kleiderschrank	ja
Badezimmer	ja
Toilette	en suite
Toilette System	elektrisch
Handwaschbecken	im Badezimmer



Dusche	en suite
Gästekabine 4	Einzelbett
Kleiderschrank	ja
Badezimmer	ja
Toilette	en suite
Toilette System	elektrisch
Handwaschbecken	im Badezimmer
Dusche	en suite
Mannschaftskabine(n)	6 berthes
Badezimmer (Mannschaft)	ja
Toilette (Mannschaft)	ja
Toilette System	elektrisch
Handwaschbecken	ja
Dusche (Mannschaft)	ja
Waschmaschine	ja
Trockner	ja
Bügelzubehör	ja
Flybridge	ja

MASCHINEN

Motoranzahl	2
Marke	MTU
Typ	12V396TB94
PS	2135
kW	1571.36
Kraftstoffart	Diesel
Installiert im Jahr	1987
Höchstgeschwindigkeit (Kn)	22
Marschgeschwindigkeit (Kn)	17
Verbrauch (l/h)	400
Antrieb	Jet-drive



Welle Dichtung	ja
Bugschraube	ja
Propeller Typ	fest
Material Propellerwelle	Edelstahl
Elektrische Bilgenpumpe	ja
Bilge Alarm	ja
Elektrische Anlage	ja
Generator	45 Kw
Generator 2	45 Kw plus Generator Nr 3: ONAN 2 Kw
Batterien	ja
Starterbatterie	ja
Versorgungsbatterie	ja
Generatorbatterie	ja
Batterie Monitor	ja
Batterie Ladegerat	ja
Umwandler	ja
Landstrom	ja
Wasserbereiter	150 Lt/h

NAVIGATION

Kompass	ja
Tiefenanziege	ja
UKW	ja
Portabel UKW	ja
Autopilot	ja
Ruderwinkel Anzeige	ja
Radar	ja
GPS	ja
Plotter	ja
WIFI Antenne	ja
AIS Empfänger	ja



AIS Transponder	ja
Epirb	ja
Navigation Beleuchtung	ja

AUSRÜSTUNG

Bimini	ja
Cockpit Polster	ja
Cockpit Tisch	ja
Cockpit Sessel	ja
Badeplattform	ja
Badeleiter	ja
Gangway	ja
Anker	ja
Ankerkette	ja
Ketten Zähler	ja
Ankerwinde	ja
Beiboot	ja
Ausserborder	ja
Rettungsinsel	ja
Rettungsinsel (Pers)	14
Schwimvesten	ja
Rettungsboje	ja
Fenderkissen	ja
Festmacher	ja
Reserve Teilen	ja
Werkzeug	ja
TV-Empfänger	ja
Surround Sound System	ja
Feuerlöscher	ja
Feuerlöscher in Maschine Raum	ja



BAGLIETTO 120



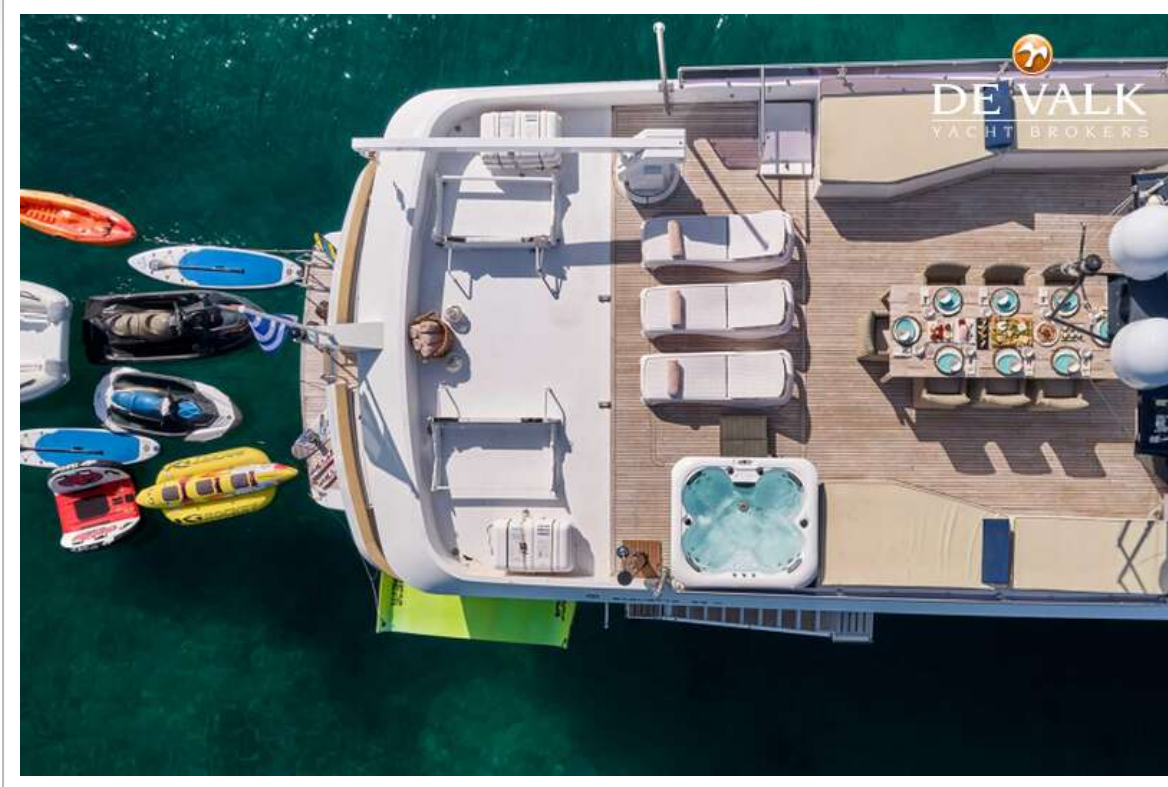
BAGLIETTO 120



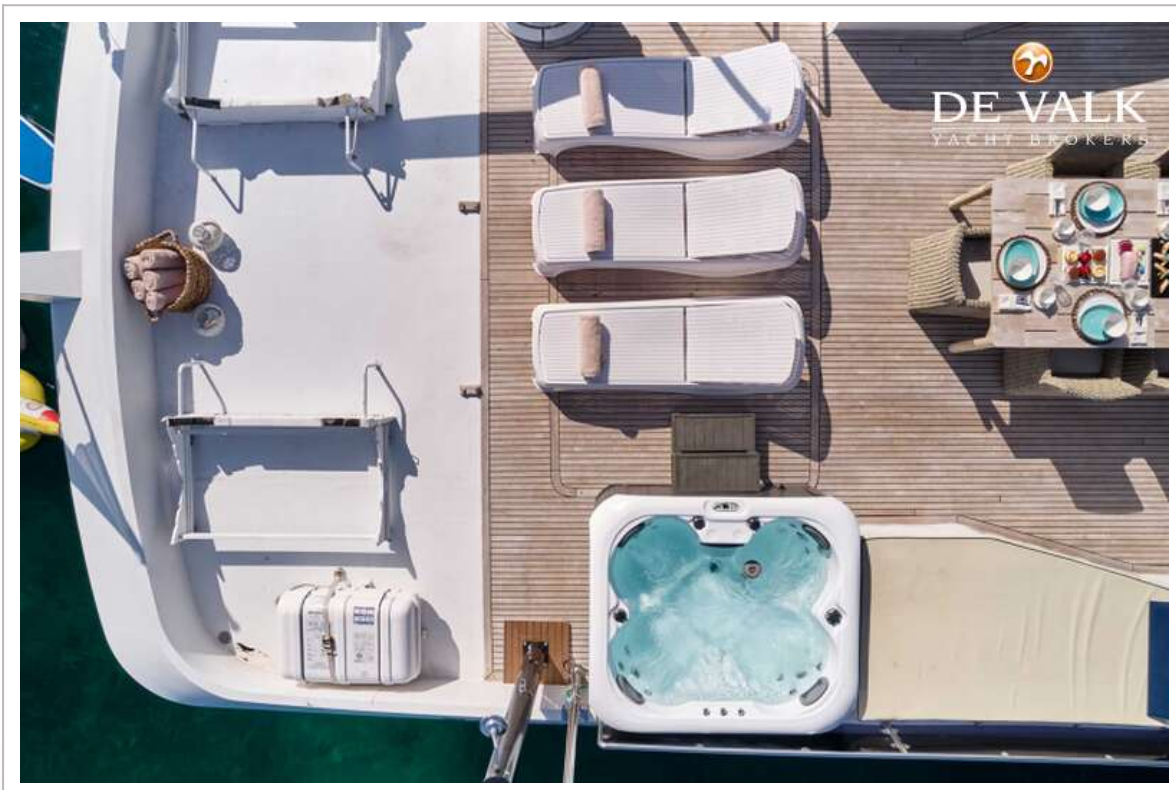
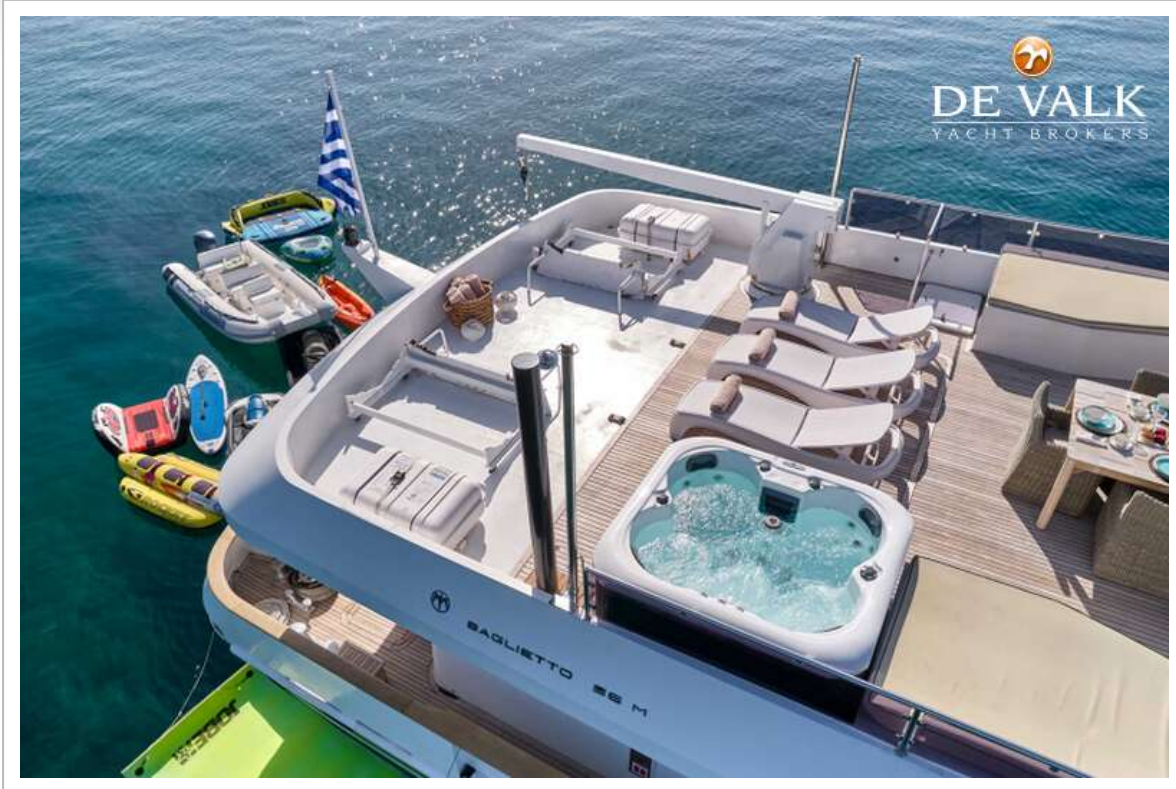
BAGLIETTO 120



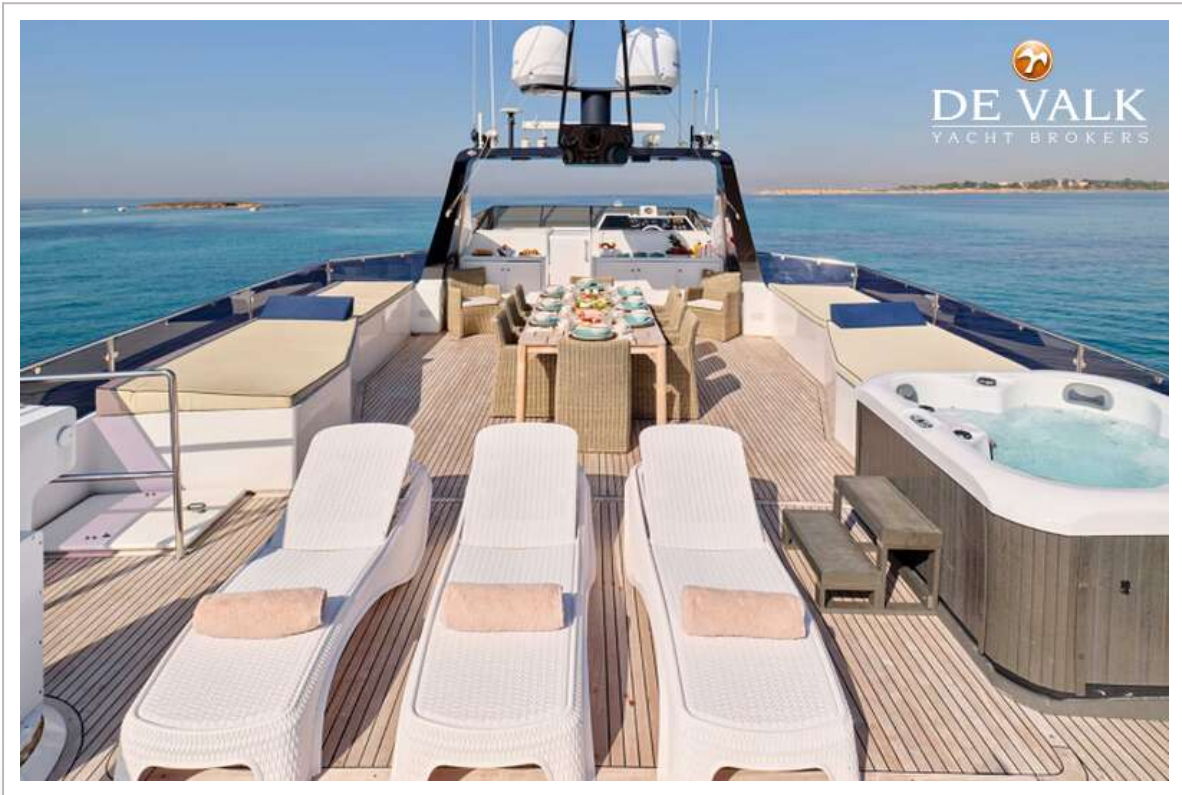
BAGLIETTO 120



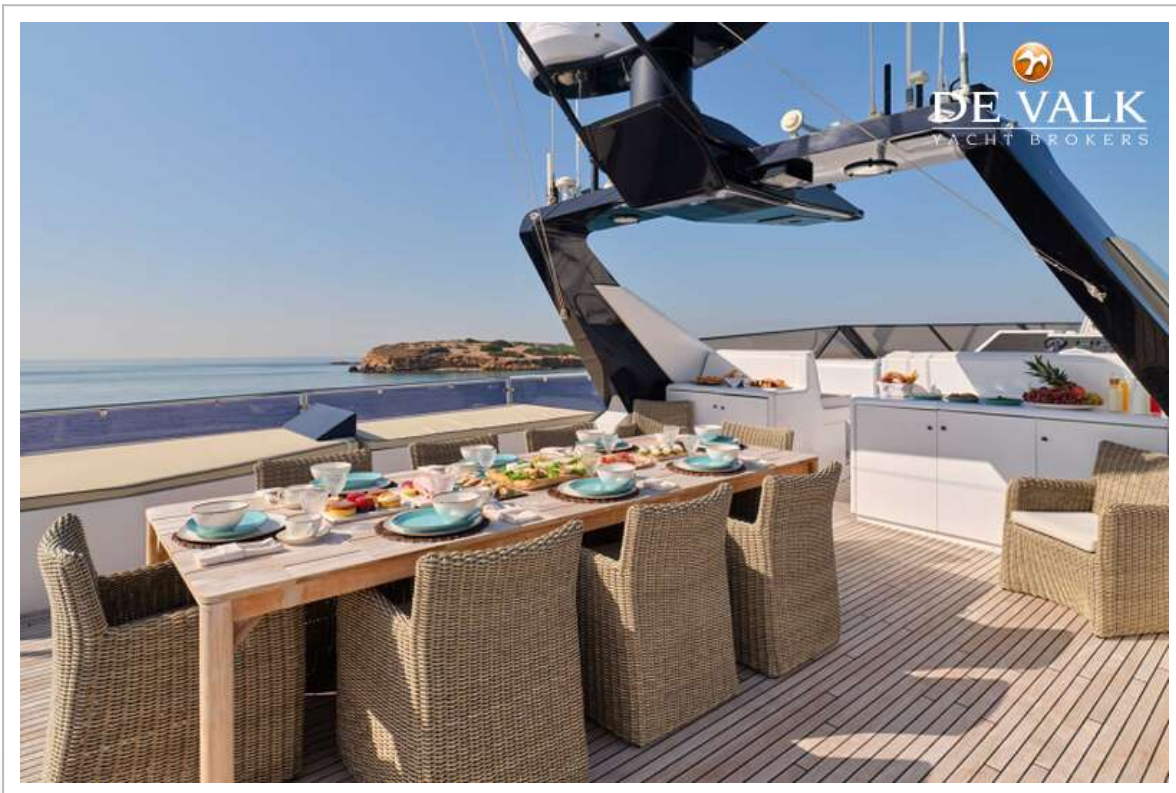
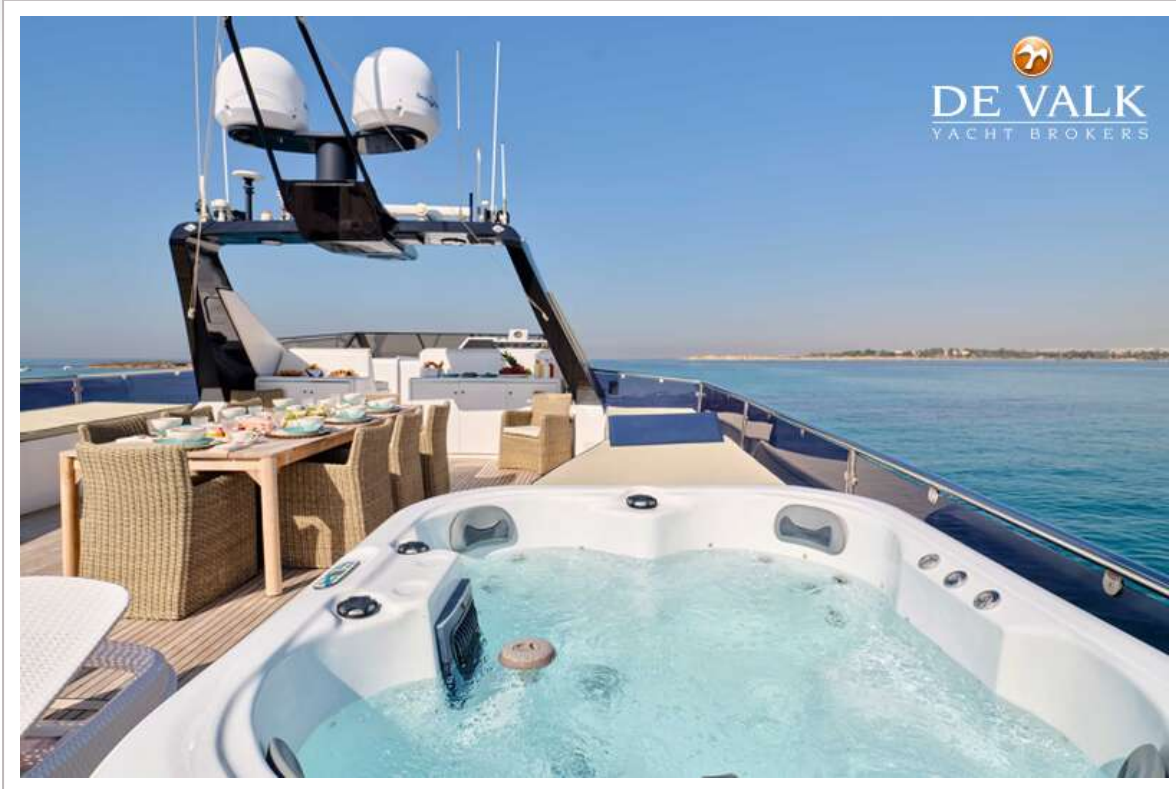
BAGLIETTO 120



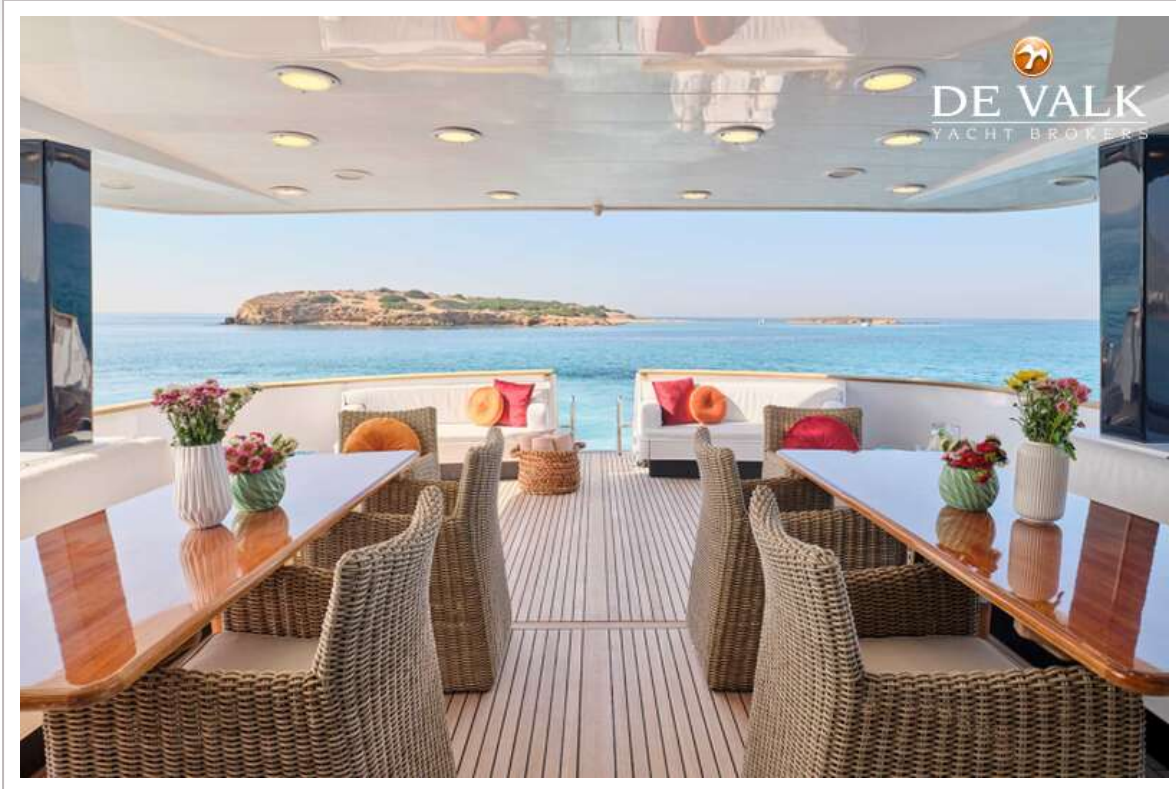
BAGLIETTO 120



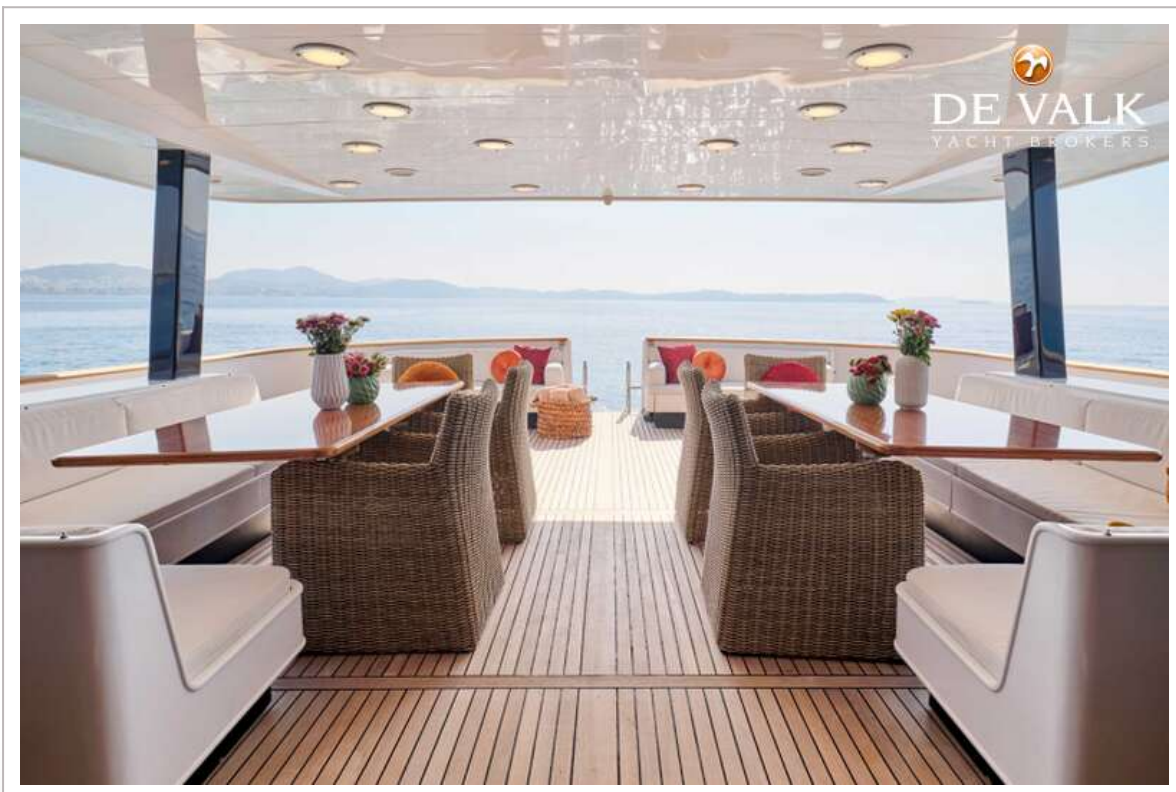
BAGLIETTO 120



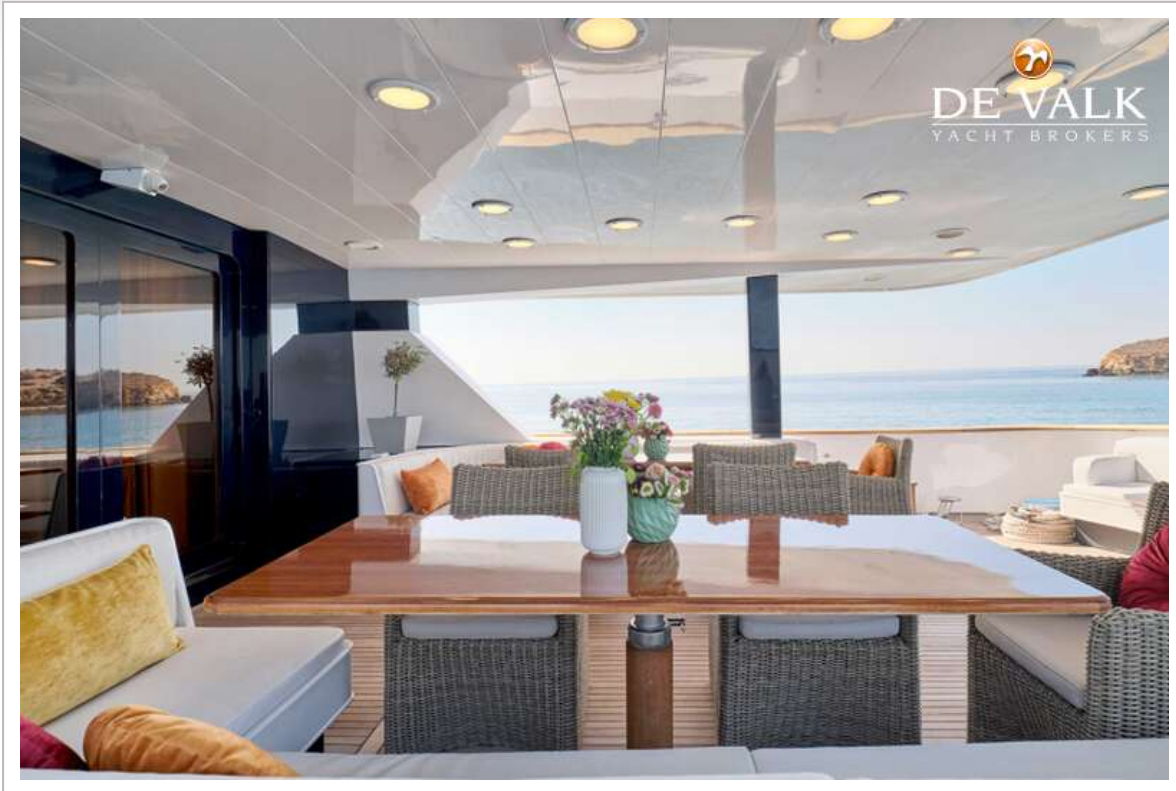
BAGLIETTO 120



BAGLIETTO 120



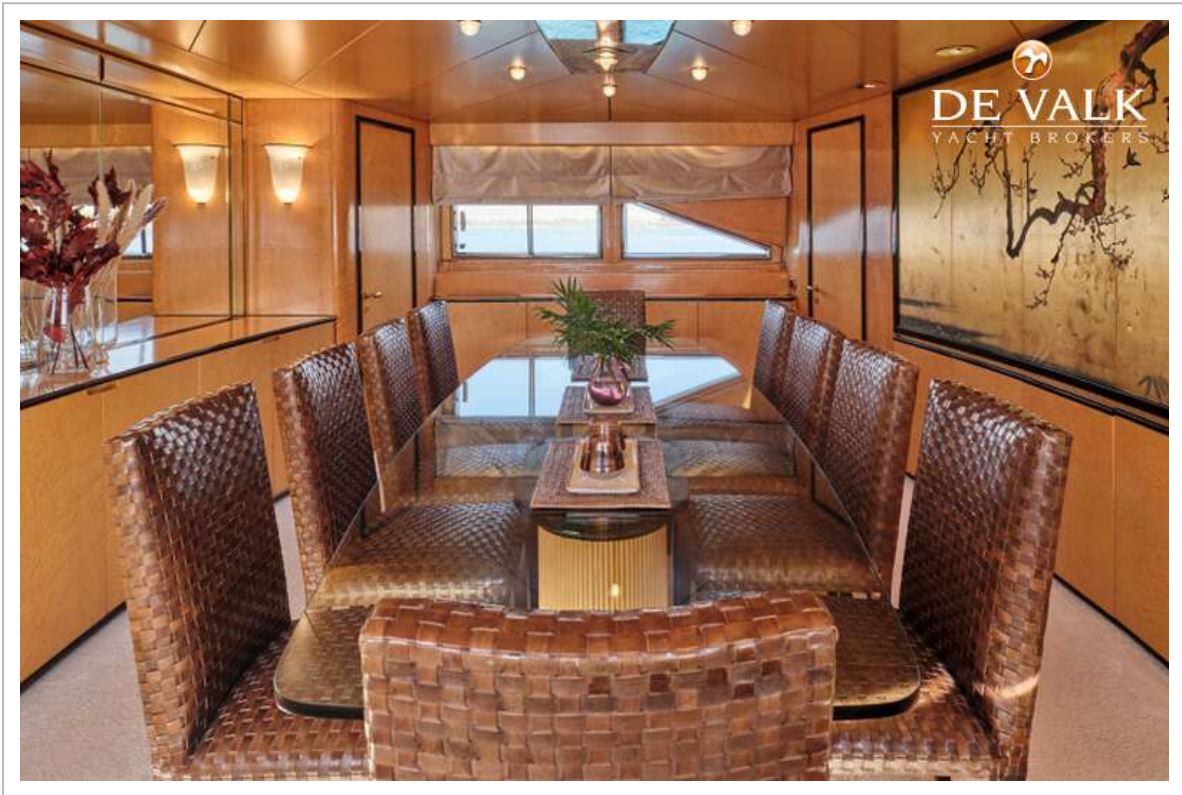
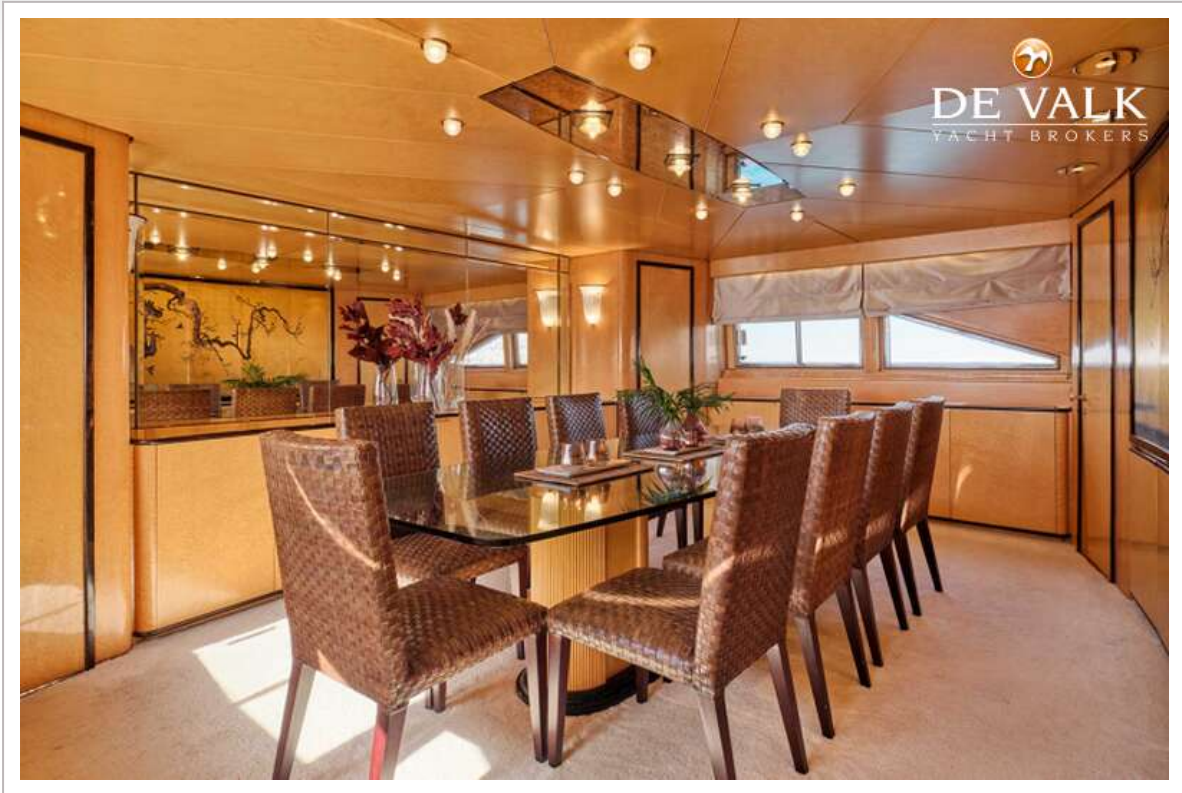
BAGLIETTO 120



BAGLIETTO 120



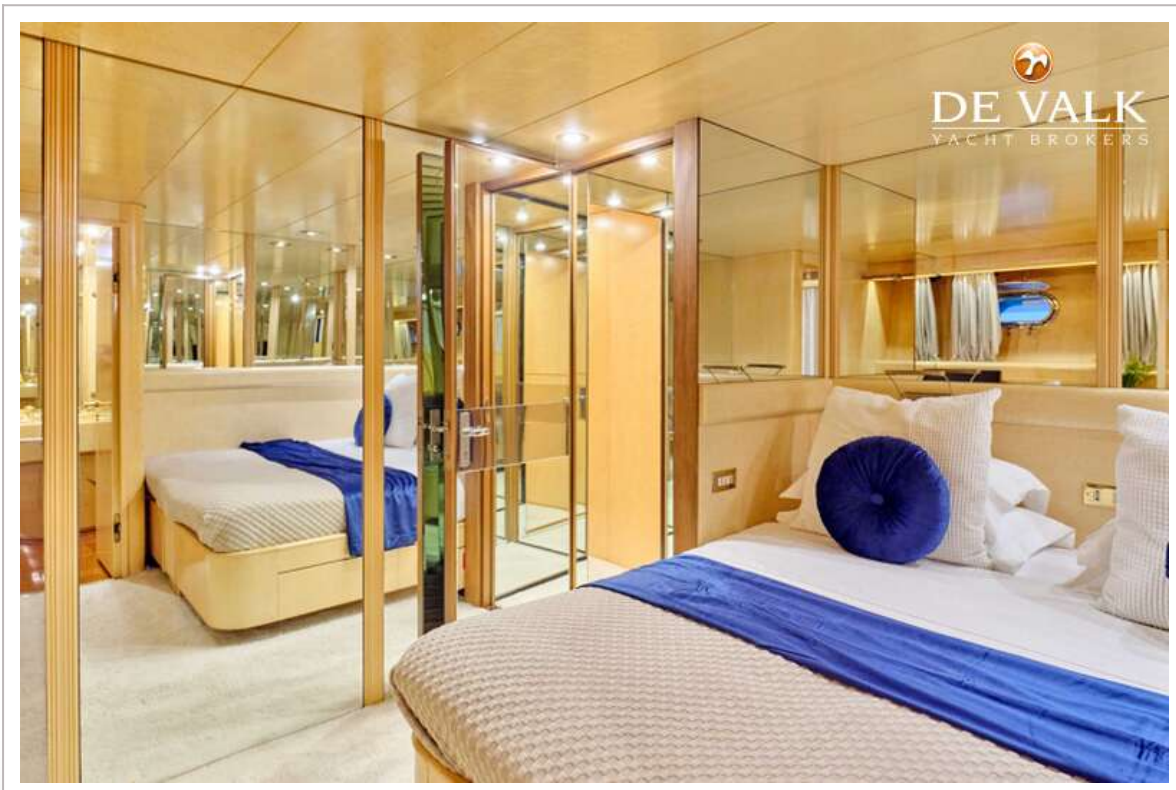
BAGLIETTO 120



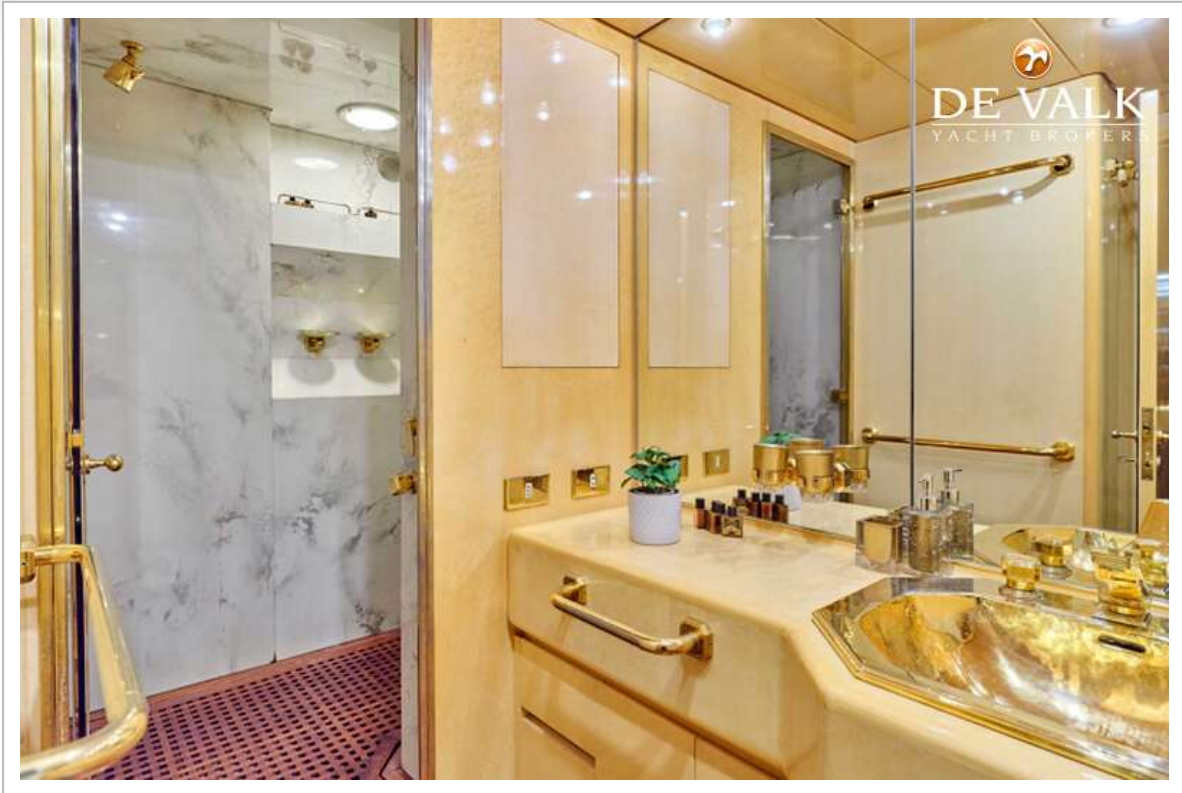
BAGLIETTO 120



BAGLIETTO 120



BAGLIETTO 120





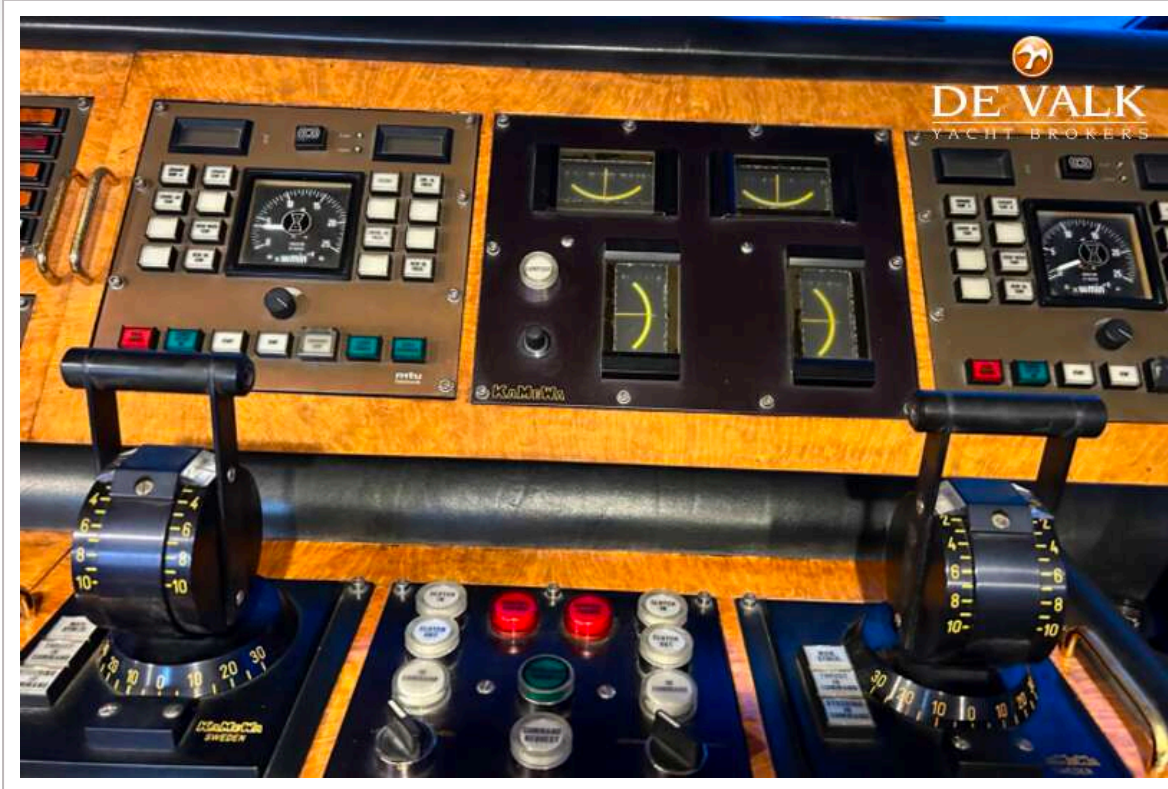
BAGLIETTO 120



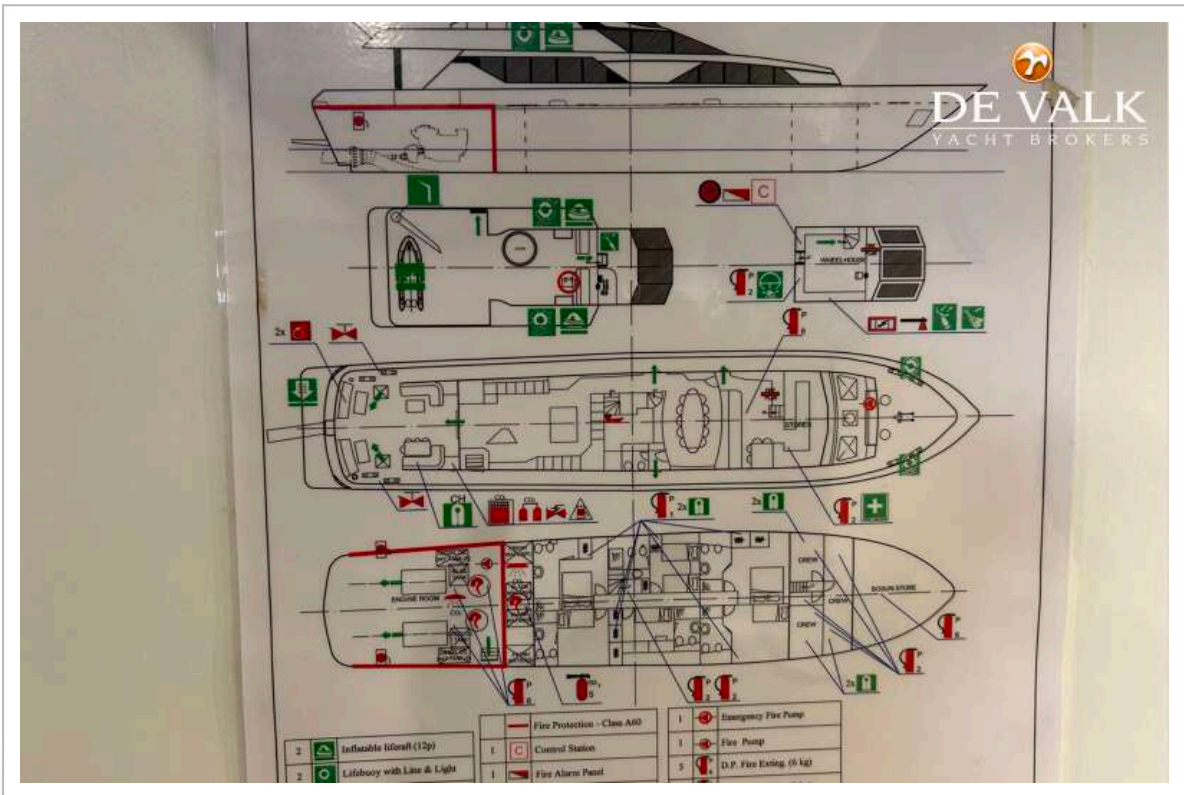
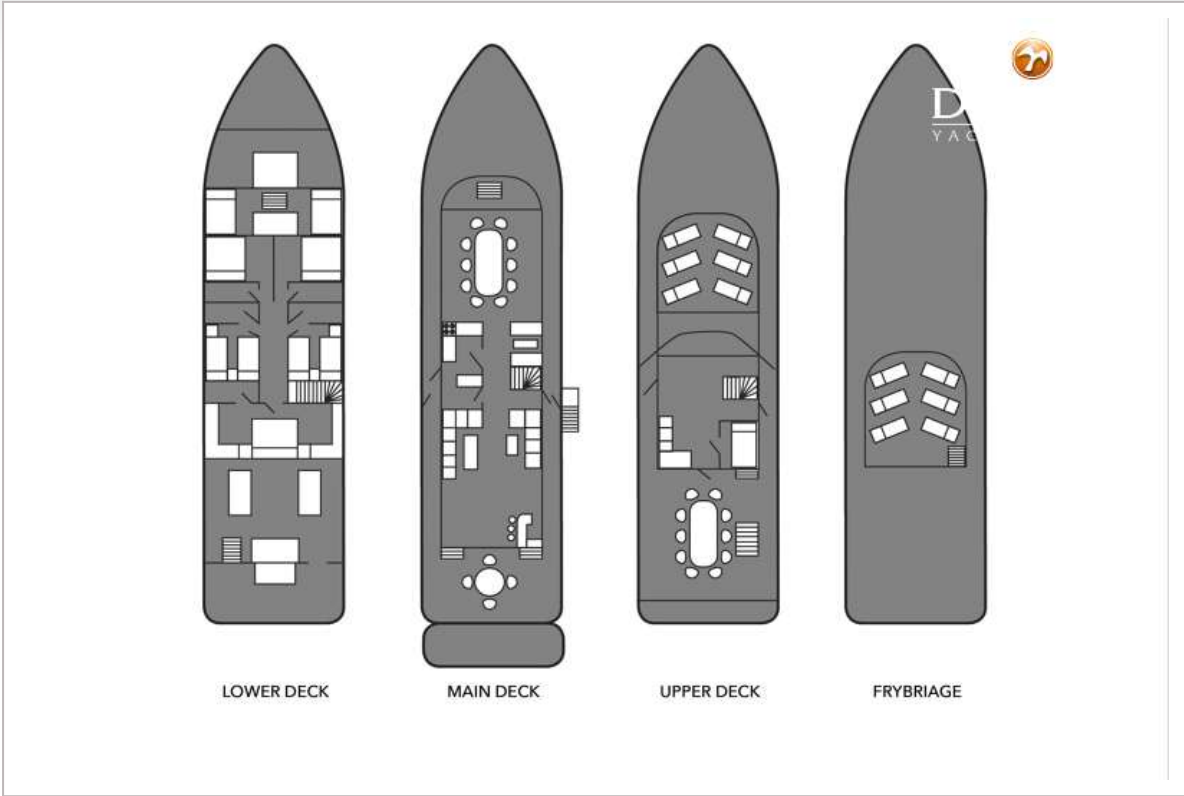
BAGLIETTO 120



BAGLIETTO 120



BAGLIETTO 120



BAGLIETTO 120

