



DE VALK
YACHT BROKERS



TORGEM 92



DE VALK
YACHT BROKERS

KOMMENTARE DES MAKLERS

Custom made 28 m steel hull yacht built by Torgem Shipyard in Istanbul Turkey. She accommodates up to 10 guests in 5 cabins plus 4 crew in separate crew quarters. The yacht was refitted totally in 2020 and has a modern interior design. Above all she is very economy in fuel consumption.

Sofia Iliia-Salvanou

TECHNISCHE DATEN

Maße	28.00 x 6.00 x 2.20 (m)	Werft	TORGEM SHIPBUILDING INDUSTRY & TRADE CO
Baujahr	1992	Kabinen	5
Material	Stahl	Kojen	10
Motor(en)	2 x MAN D2566 ME diesel	PS/kW	2 x 250.00 (PS), 184.00 (kW)
Angebotspreis	€ 850.000 (MwSt. Nicht bezahlt)	Liegeplatz	elsewhere / nicht im Verkaufsbüro

KONTAKT

Verkaufsbüro	De Valk Corfu	Telefon	(+30) 6948681503
Adresse	New Port of Corfu, near Gouvia Marina 490 83 Corfu GR	E-Mail	corfu@devalk.nl

HAFTUNGSAUSSCHLUSS

Diese Angaben erfolgen nach bestem Wissen, können jedoch nicht garantiert werden.



ALLGEMEIN

Modell	TORGEM 92
Typ	Motoryacht
Rumpflänge (m)	28,00
Breite (m)	6,00
Tiefgang (m)	2,20
Stehhöhe (m)	2,05
Baujahr	1992
Lancierung	1992. REFIT: 2020
Werft	TORGEM SHIPBUILDING INDUSTRY & TRADE CO
Land	Türkei
Rumpfmateral	Stahl
Rumpffarbe	Weiß
Deckmaterial	Stahl
Deck Finish	Teak
Pflicht Bedeckung	Teak
Antifouling (Jahr)	2023
Decks Luke	ja
Bullauge	ja
Flybridge	ja
Radar Träger	ja
Treibstofftank (Liter)	5.000
Füllstandsanzeige (Treibstofftank)	ja
Trinkwassertank (Liter)	5.000
Füllstandsanzeige (Trinkwasser)	ja
Fäkaelien Tank (Liter)	ja
Füllstandsanzeige (Fakaelientank)	ja
Fäkaelien Tankablauf	ja
Grauwassertank (Liter)	ja
Füllstandsanzeige (Grauwasser)	ja
Radsteuerung	ja



Innerhalb Steuerung	ja
Not-Pinne	ja

UNTERKUNFT

Kabinen	5
Kojen	10
Mannschaftskabine	1
Mannschaftskojen	4-5
Heizung	ja
Klima Anlage	Full
Geschirrspulmaschine	ja
Eismaschine	X 2
Kaffeemaschine	NESPRESSO
Geschirrausstattung	ja
Eignerkabine	Doppelbett
Länge Bett (m)	160x200 cm
Kleiderschrank	ja
Badezimmer	en suite
Toilet	en suite
Toilette System	elektrisch
Handwaschbecken	im Badezimmer
Dusche	en suite
Jacuzzi	ja
Badezimmer (Mannschaft)	ja
Toilette (Mannschaft)	ja
Dusche (Mannschaft)	ja
Waschmaschine	ja
Waschmaschine/Trockner Kombi	ja

MASCHINEN

Motoranzahl	2
-------------	---



Marke	MAN
Typ	D2566 ME
PS	250
kW	184
Kraftstoffart	Diesel
Überholung im Jahr	W6 in 2023
Höchstgeschwindigkeit (Kn)	12
Marschgeschwindigkeit (Kn)	9
Verbrauch (l/h)	100
Antrieb	Schraubenwelle
Bugschraube	ja
Heckschraube	ja
Generator	21,9Kw ONAN
Generator 2	17 Kw ONAN
Versorgungsbatterie	ja
Bugschraubebatterie	ja
Heckschraubebatterie	ja
Wasserbereiter	150 Lt/h

NAVIGATION

Autopilot	ja
Plotter/GPS	ja
WIFI Antenne	ja

AUSRÜSTUNG

Sonnenschirm	ja
Cockpit Sessel	ja
Ankerwinde	ja
Beiboot	4,10 m
Ausserborder	Honda 50 Hp
Schwimvesten	ja



TV

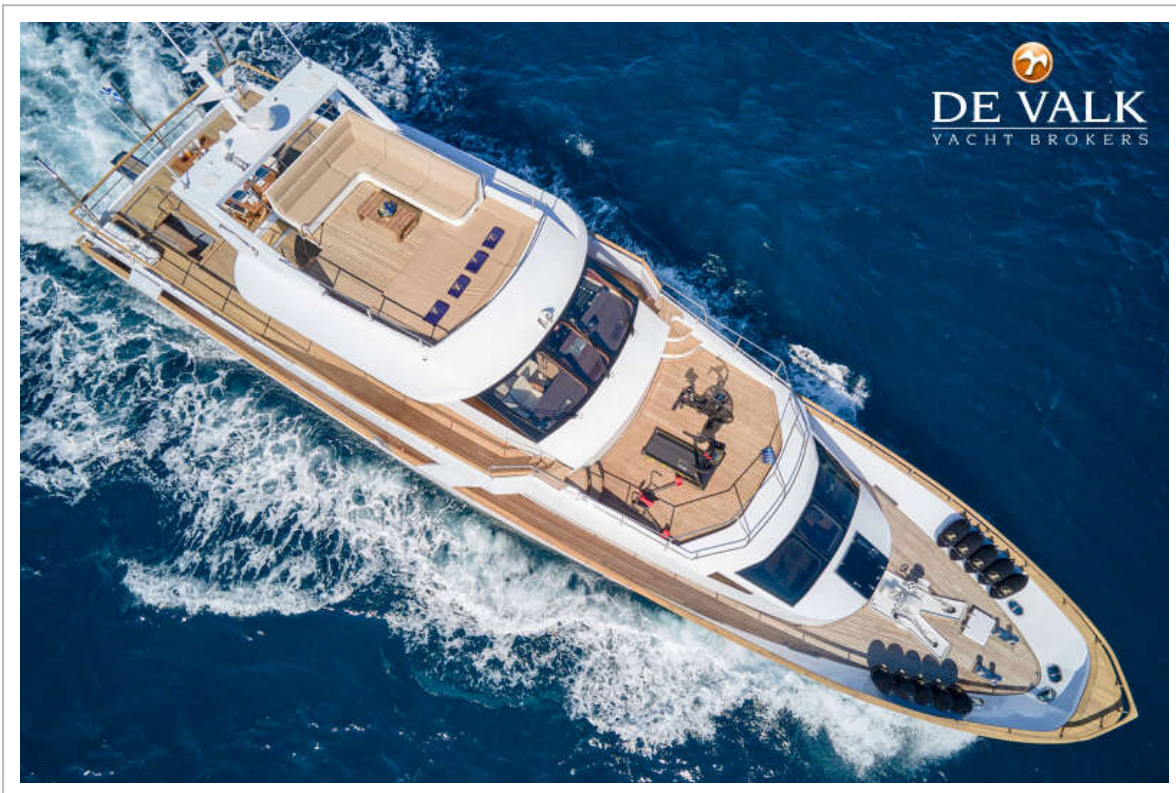
7 TV's

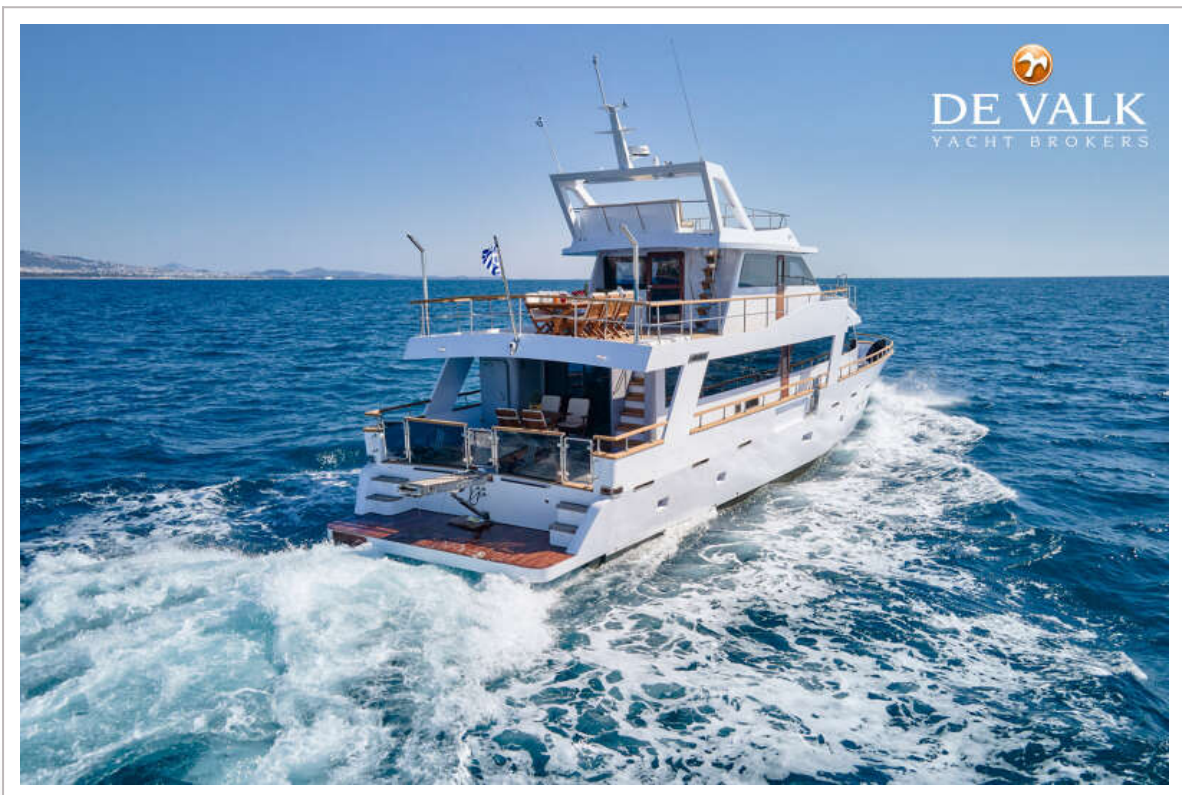
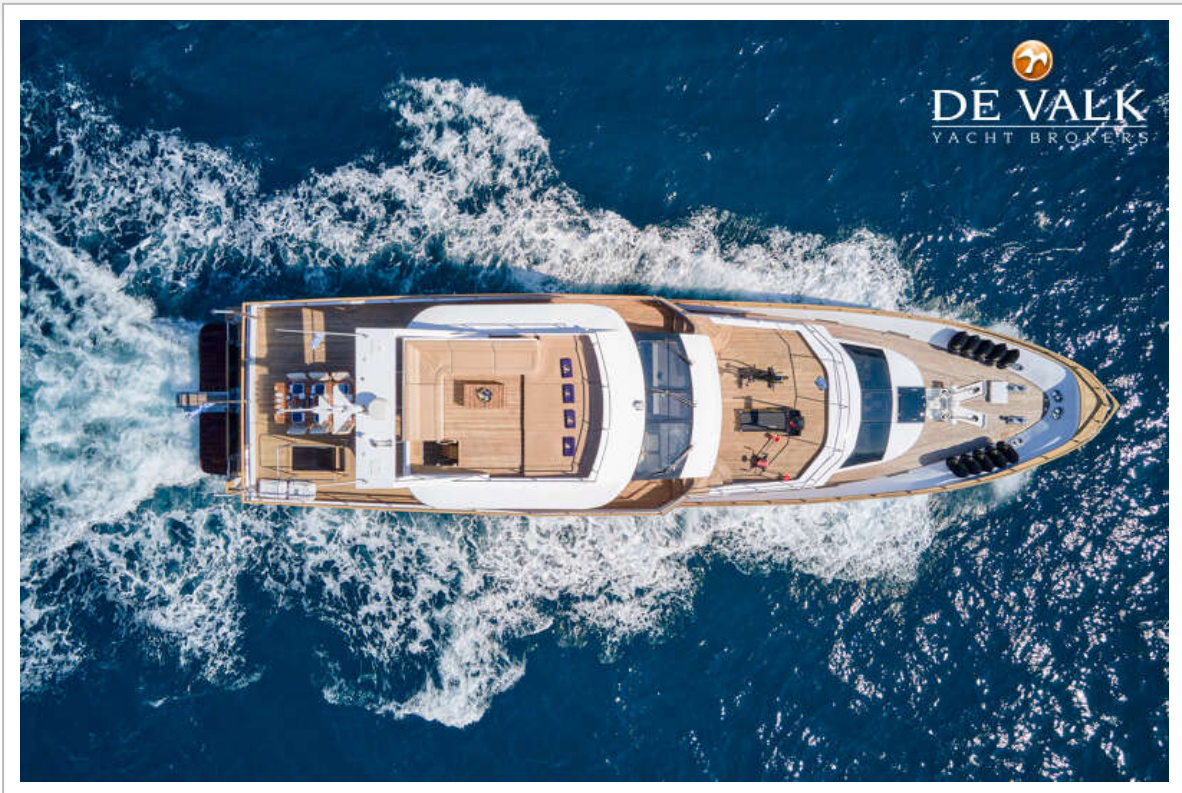
Weitere Info

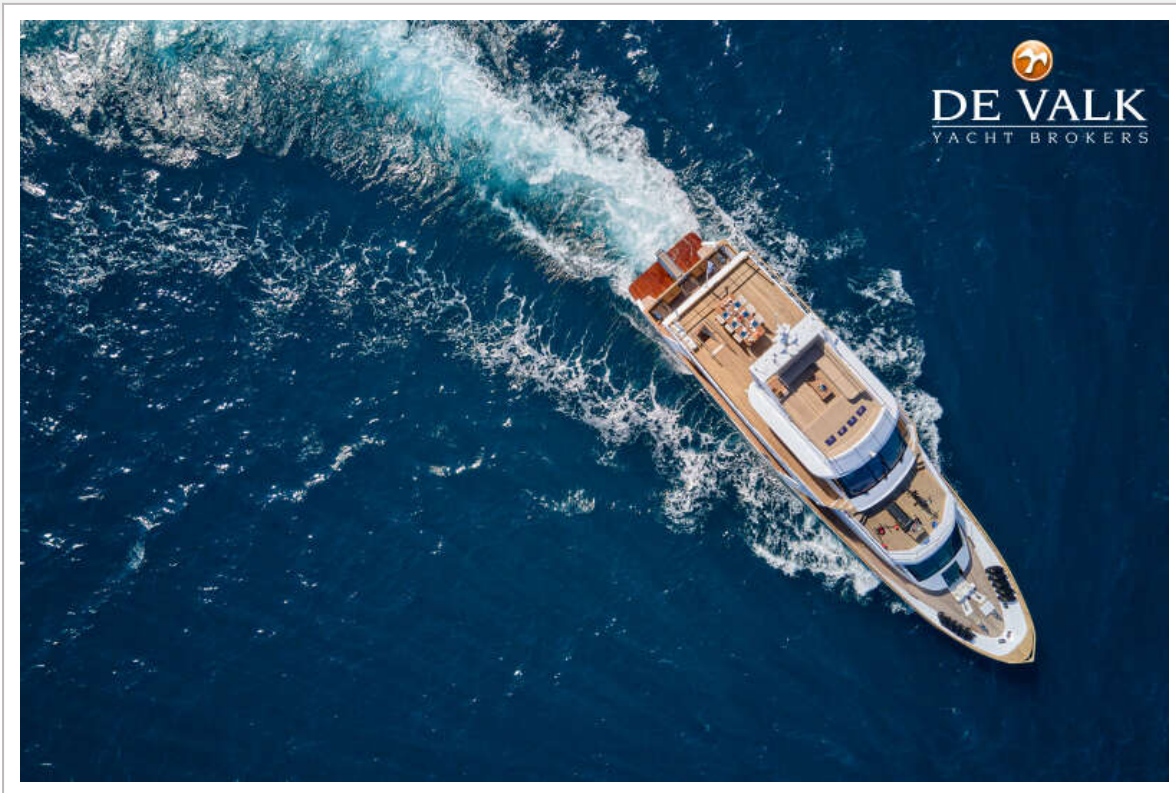
USB charging in all cabins



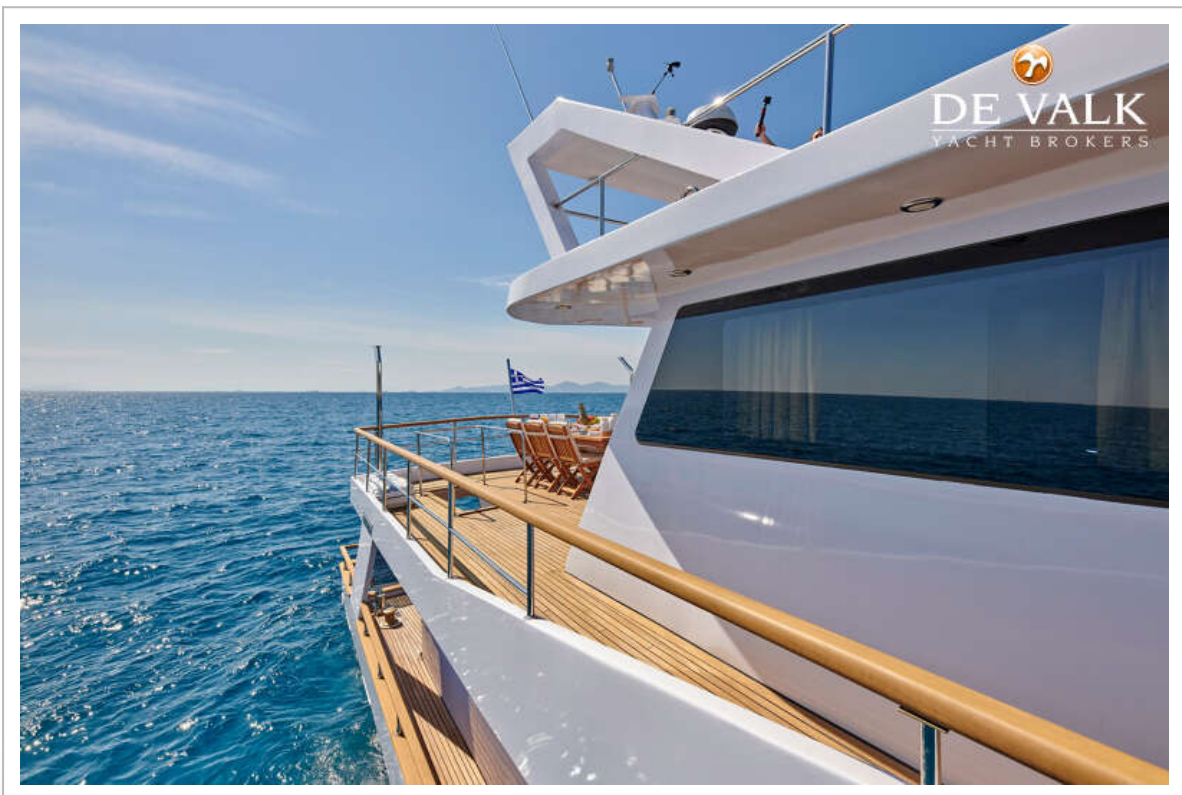
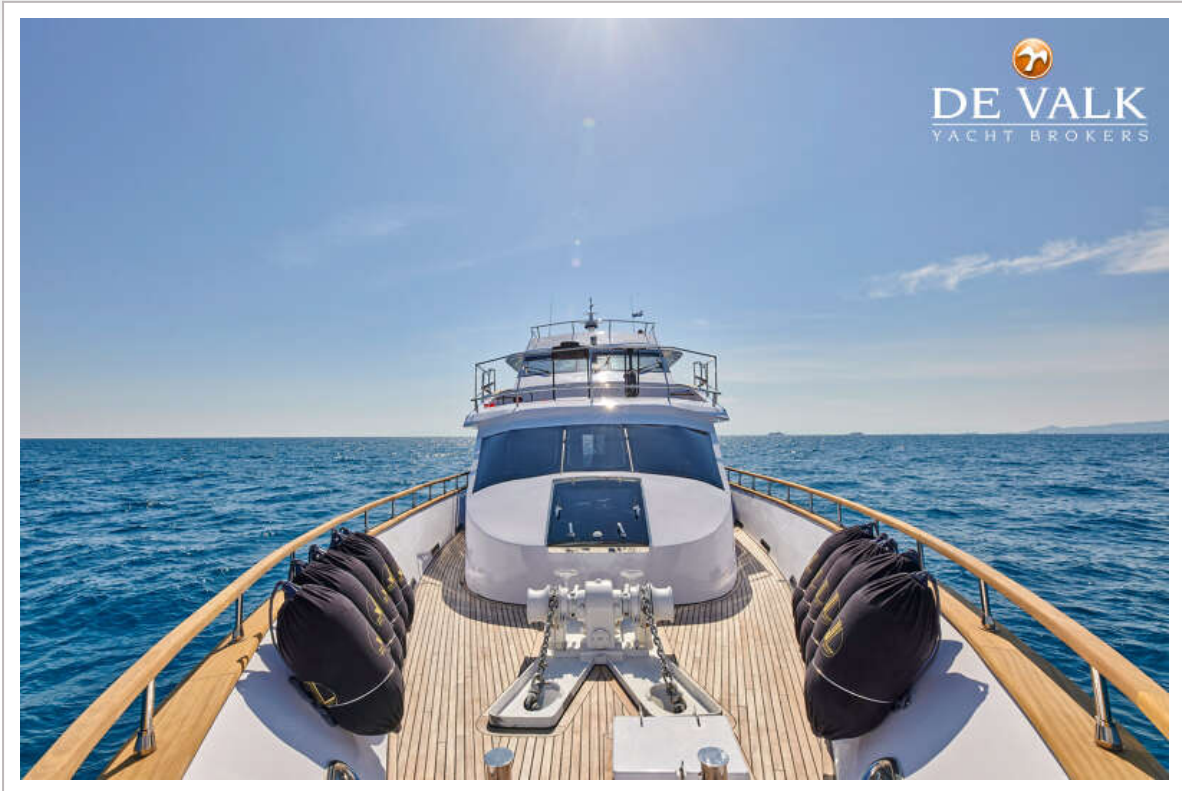
TORGEM 92



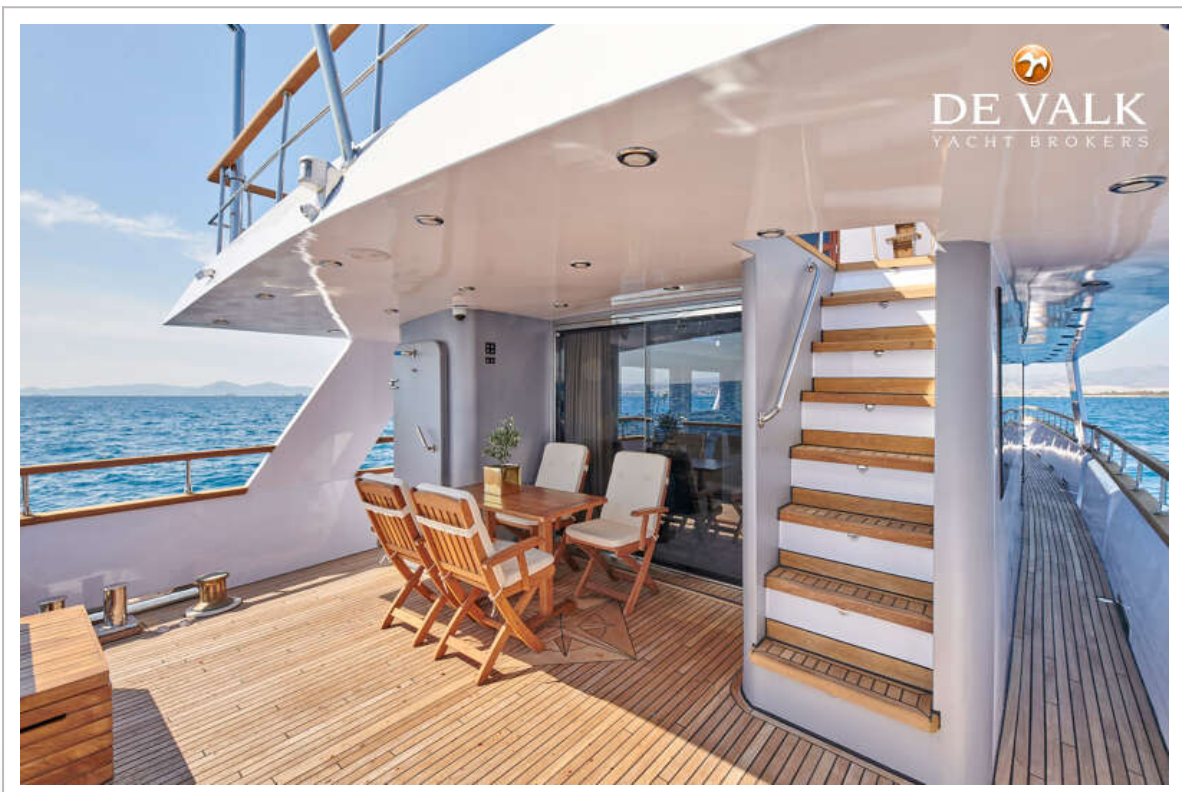
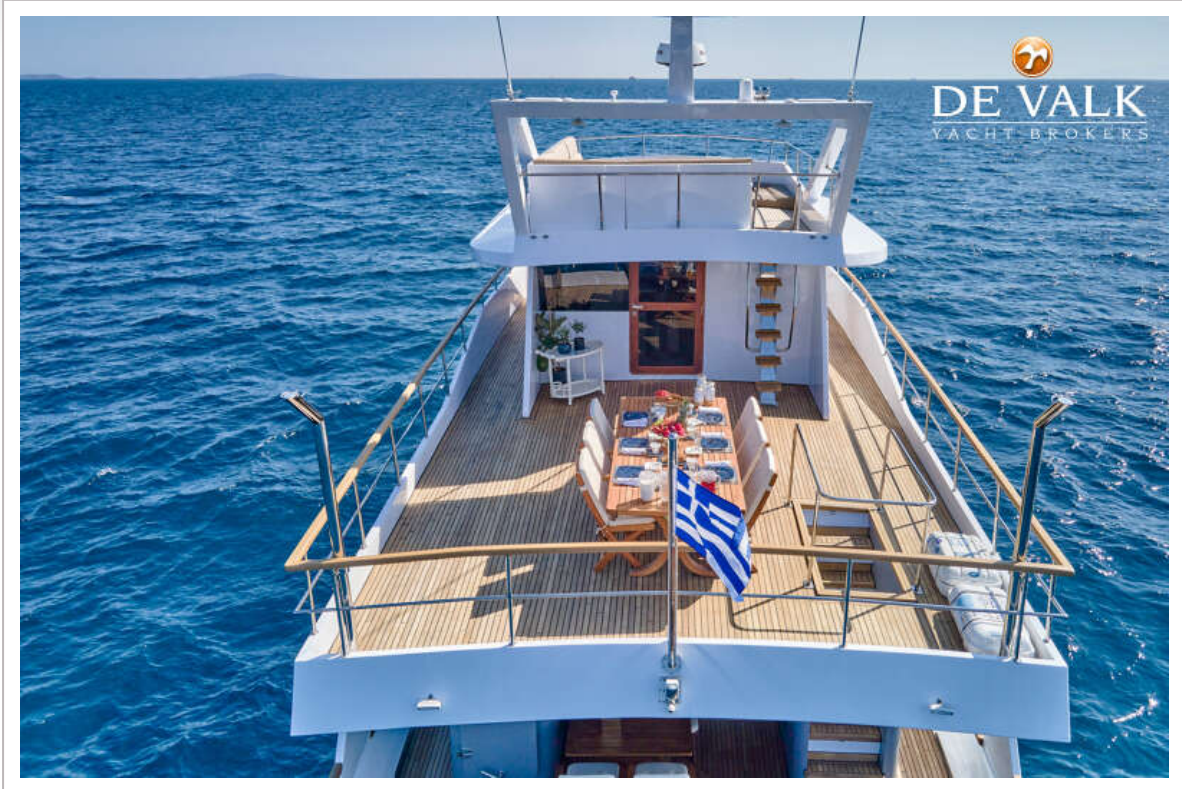


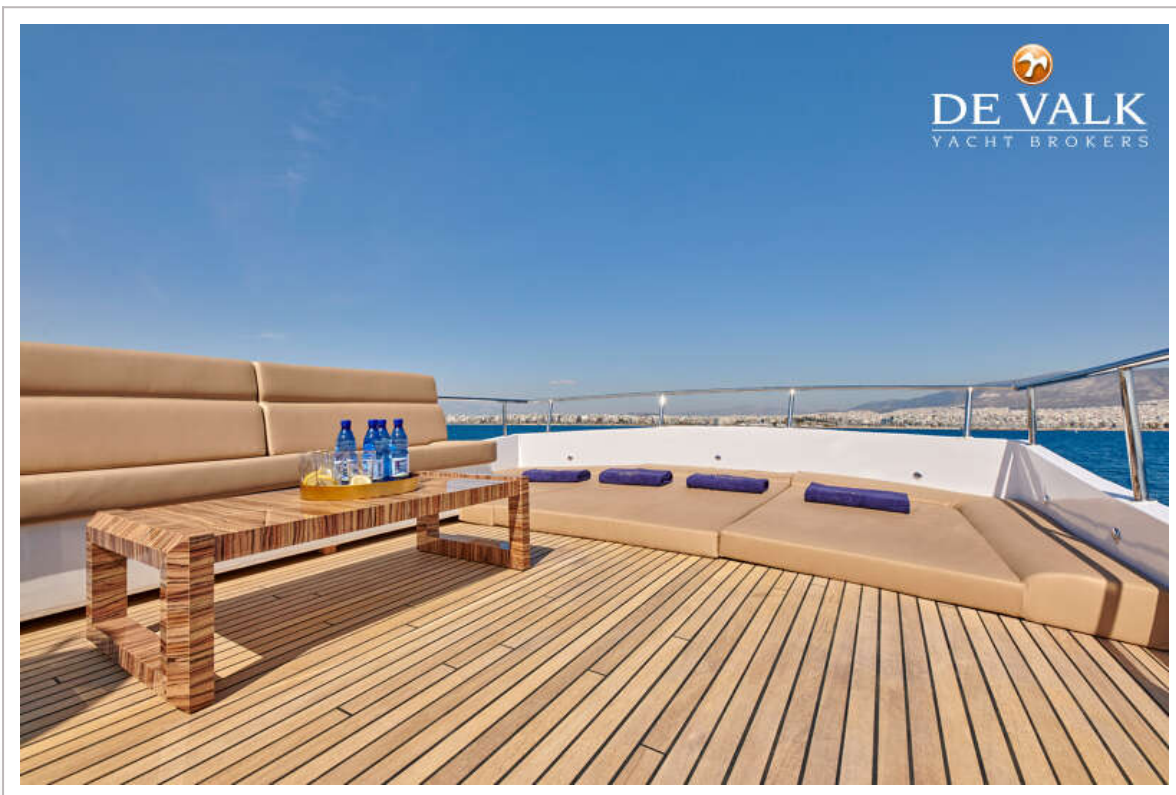
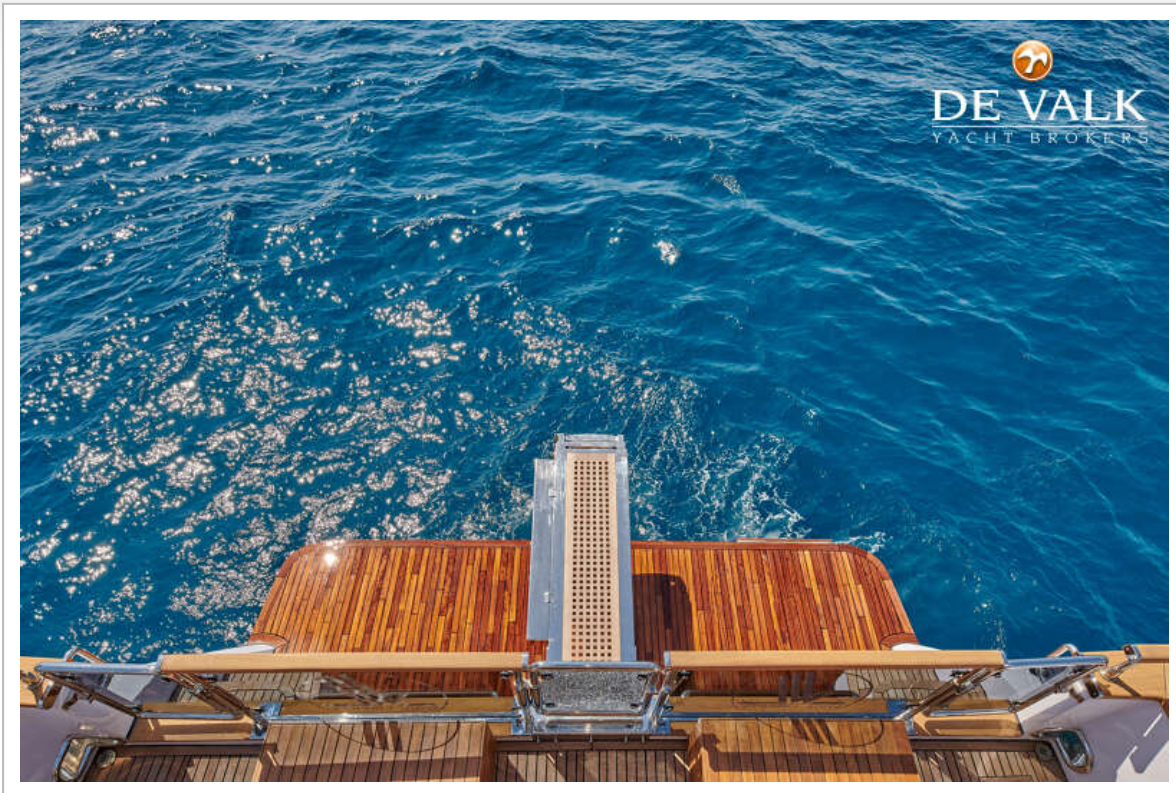


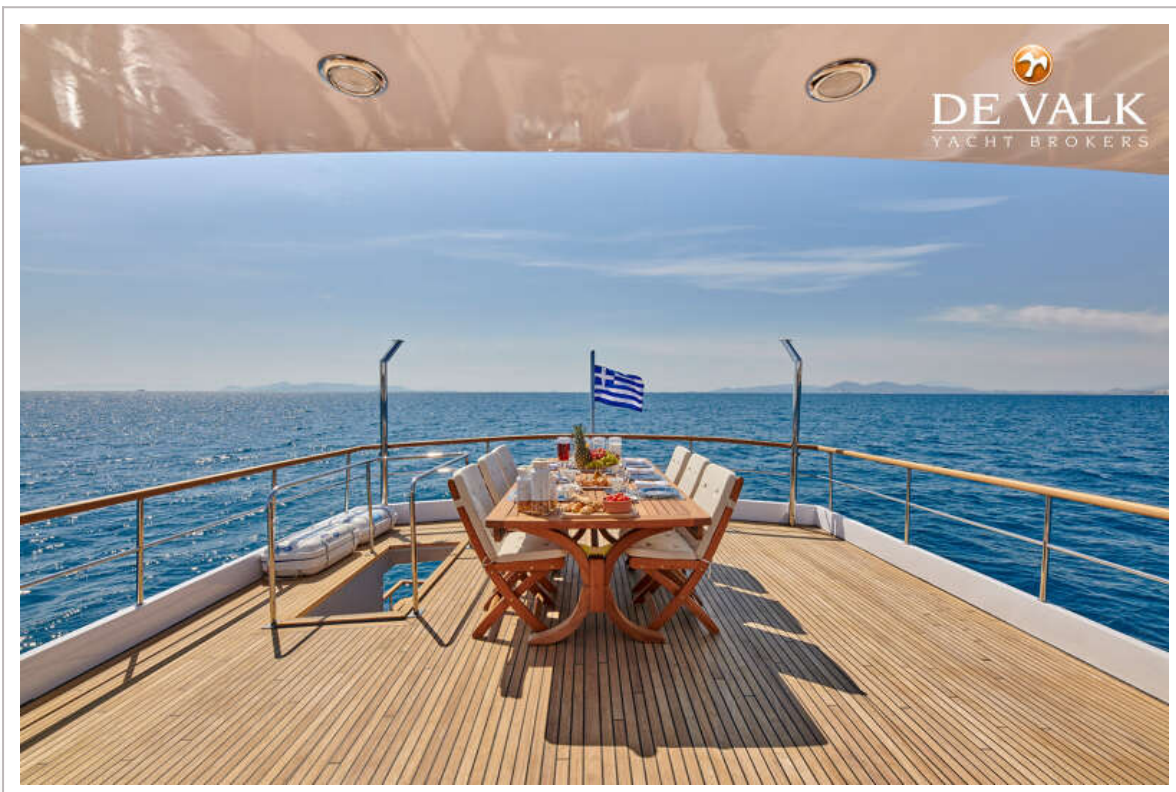
TORGEM 92

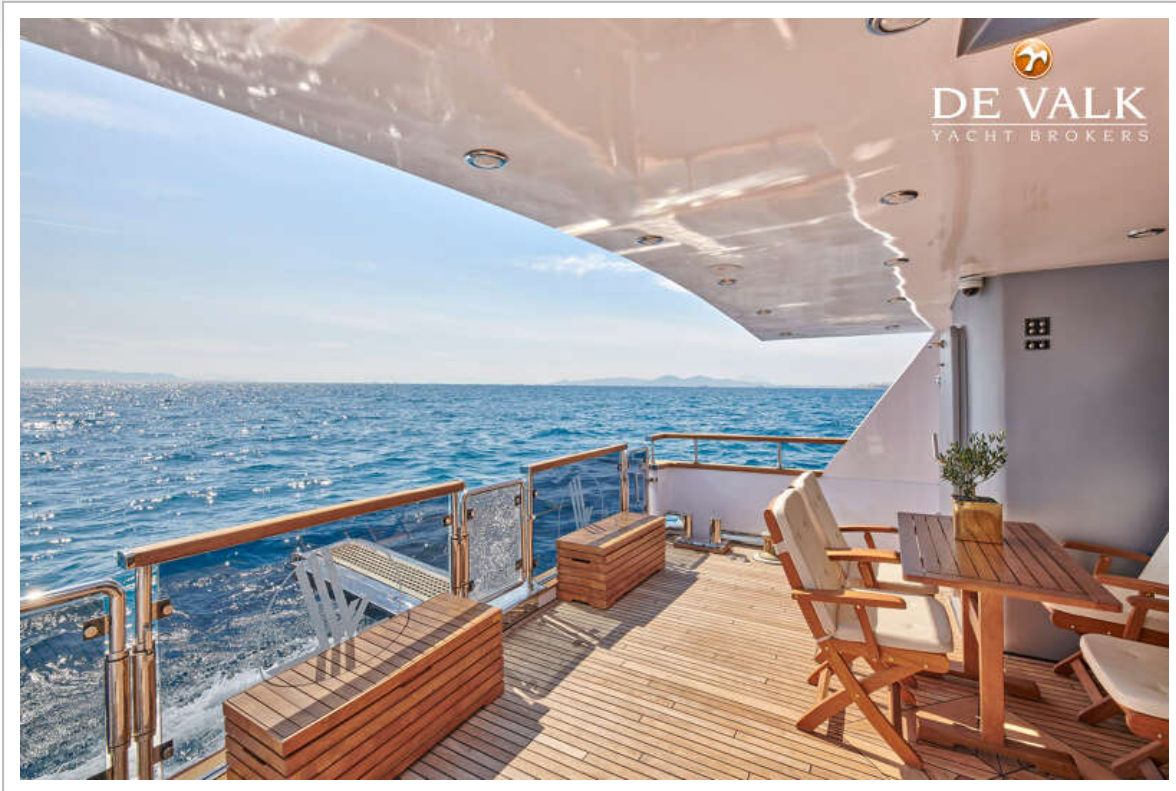


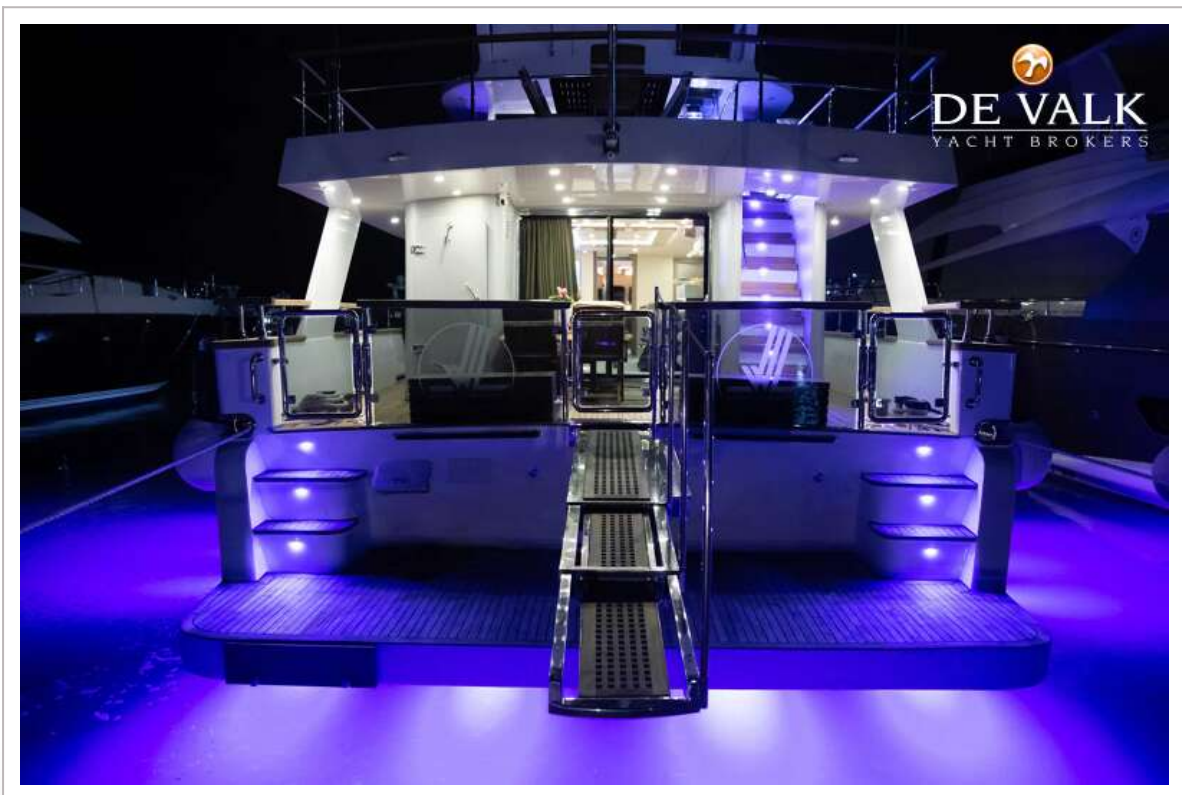
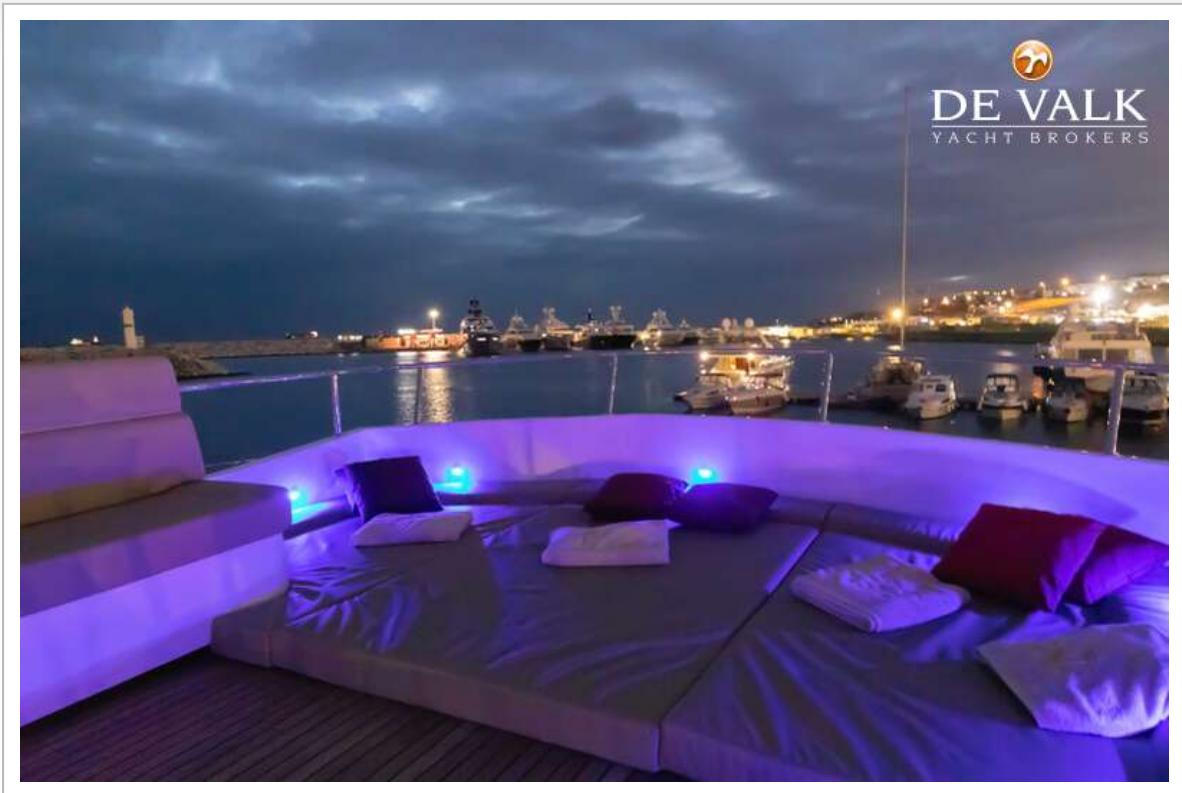
TORGEM 92

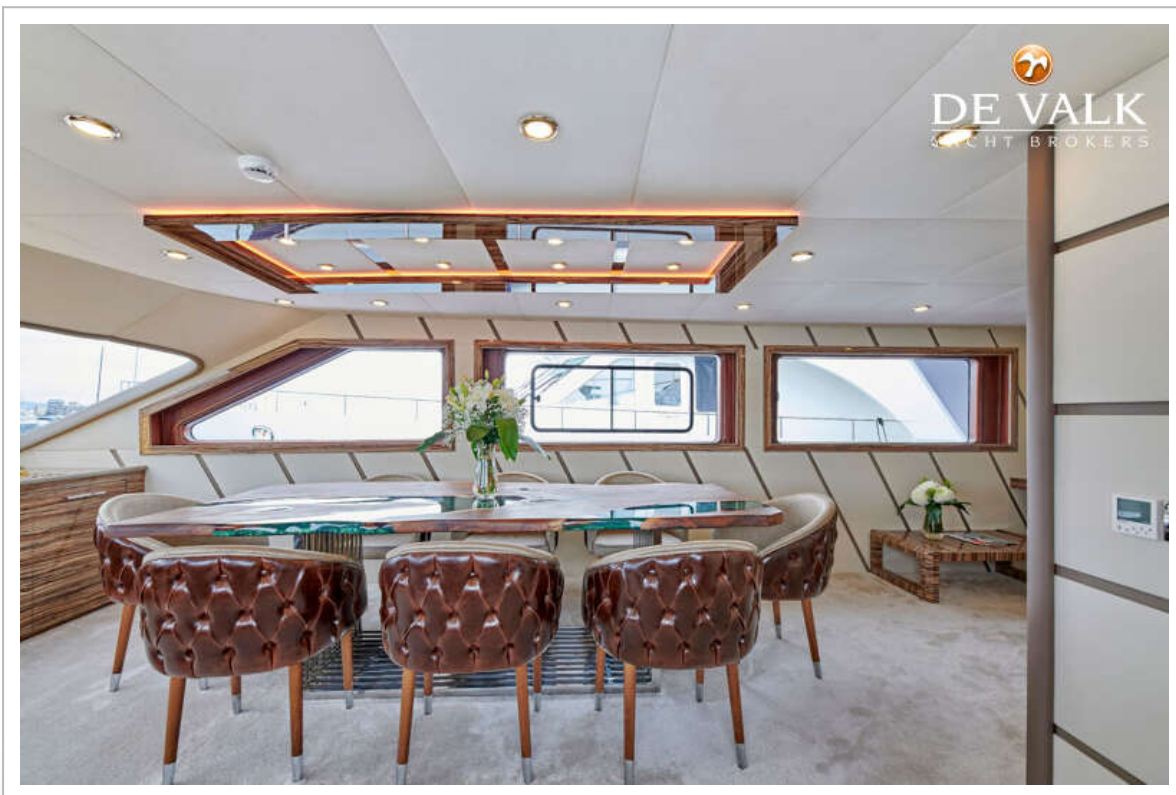
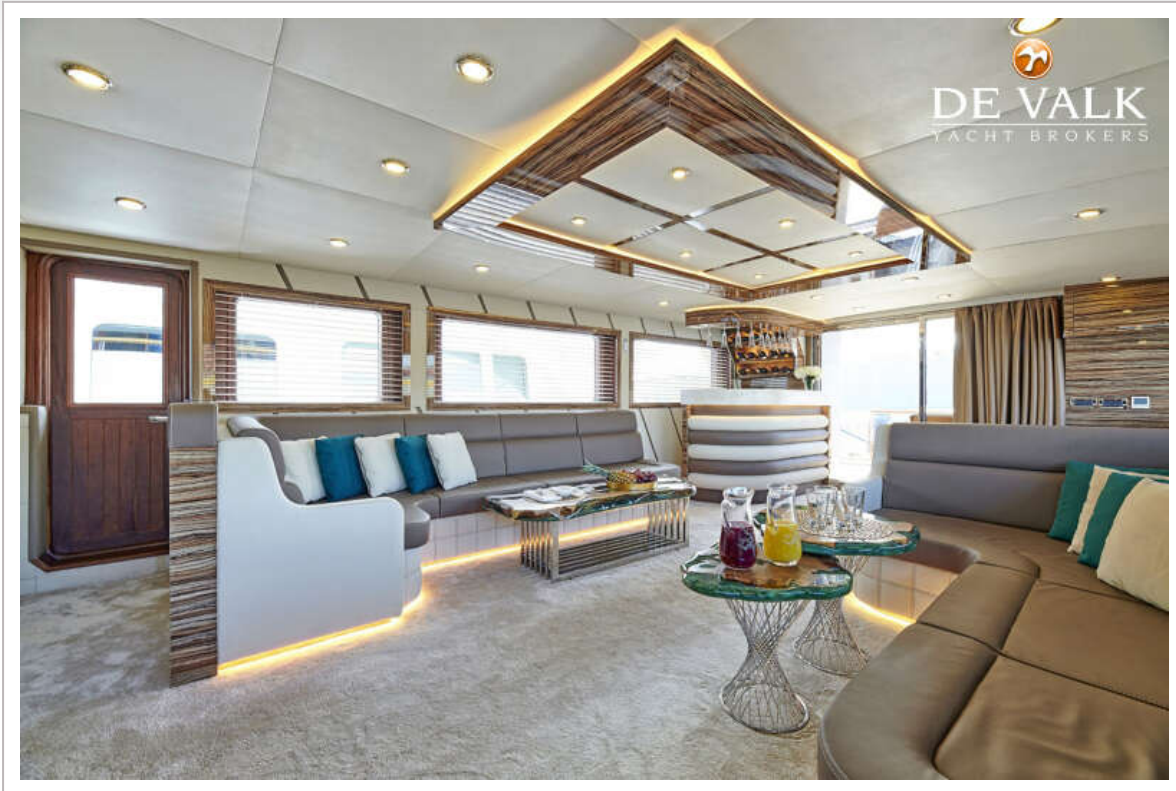


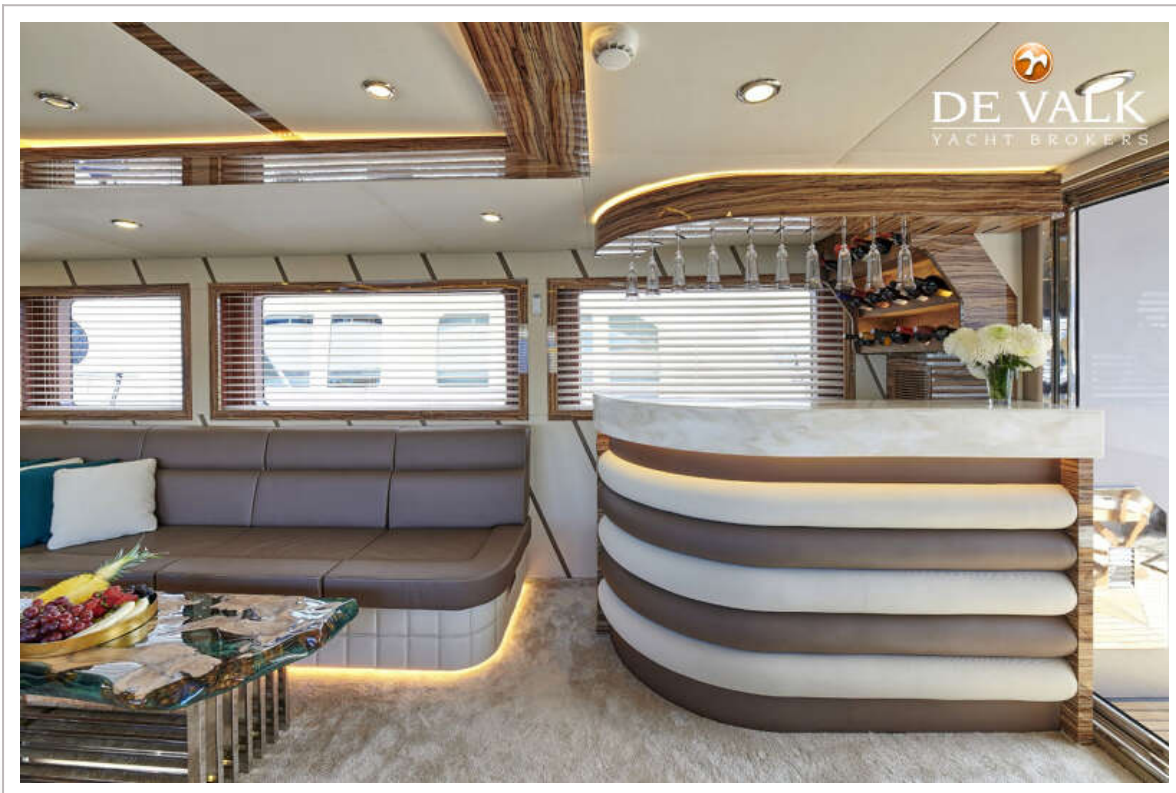


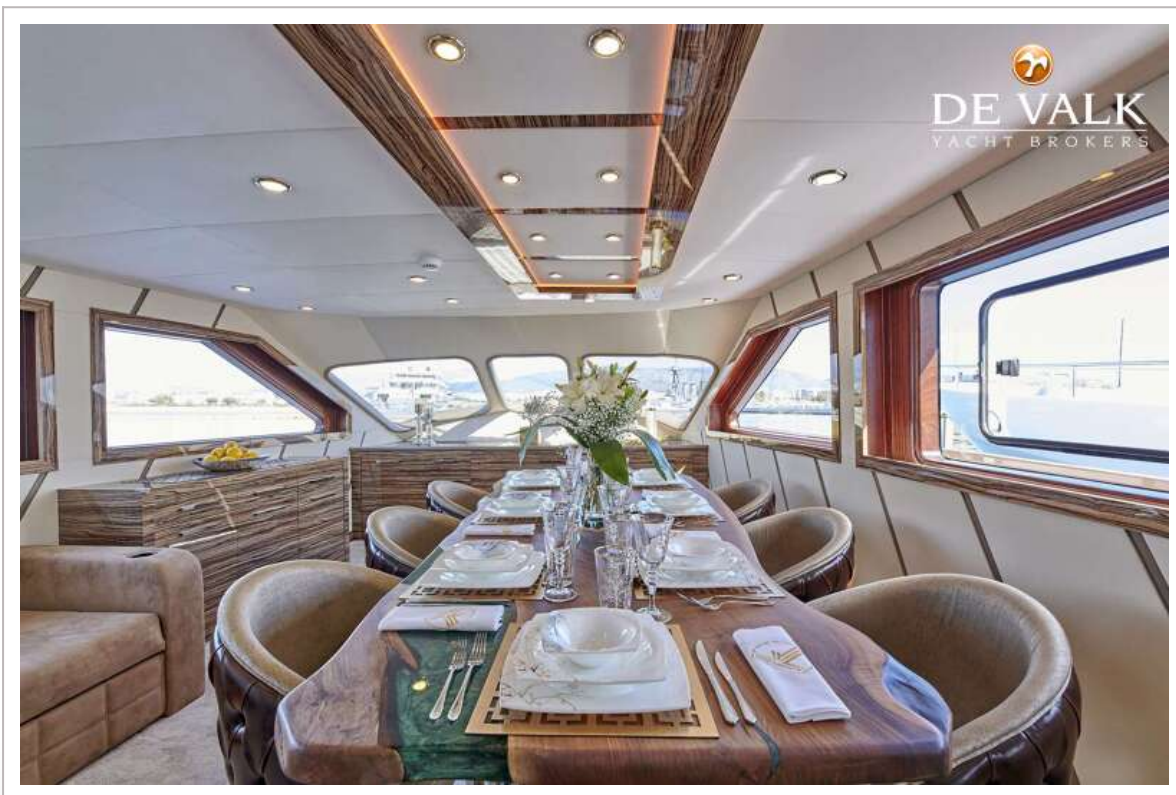


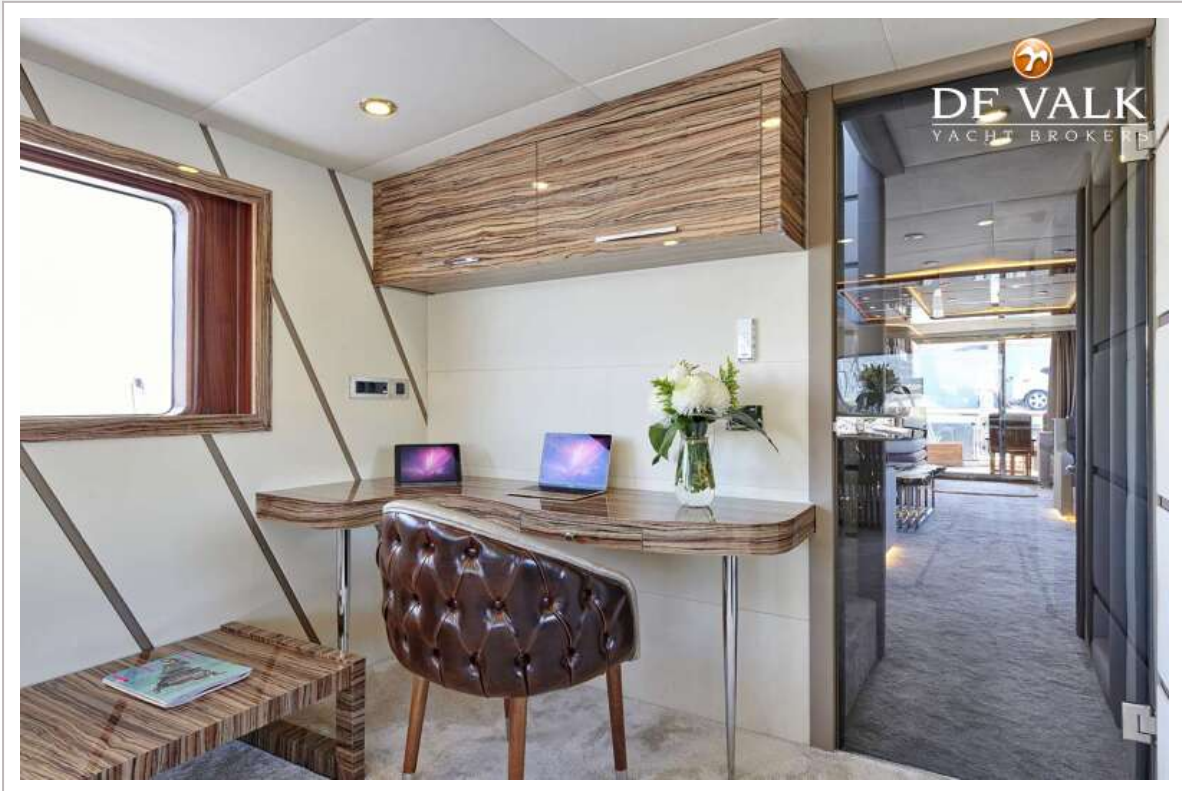


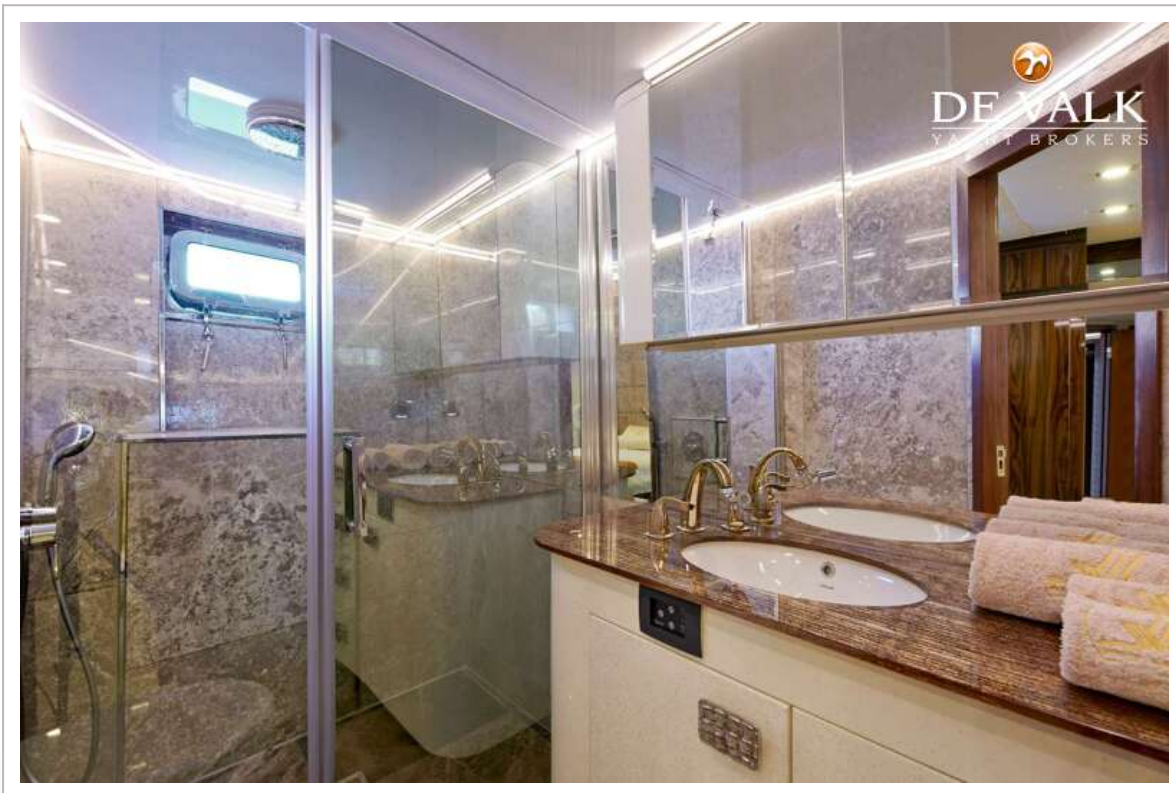


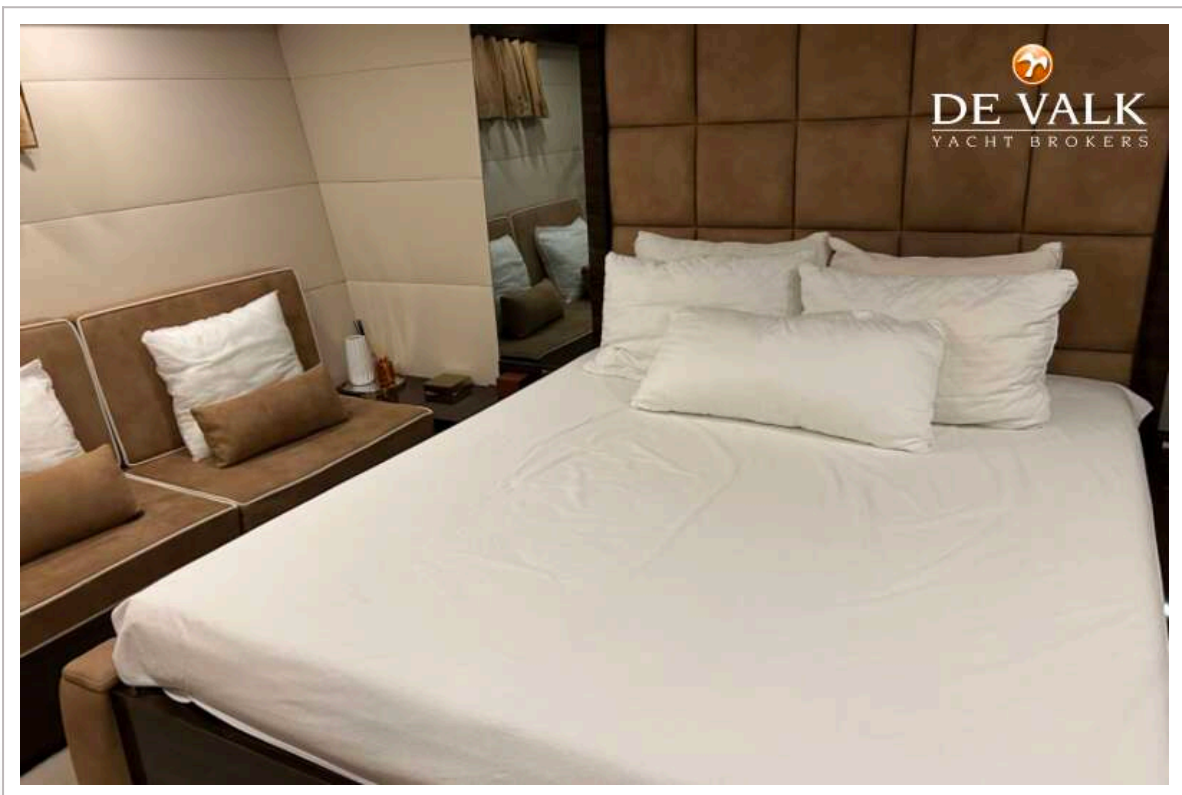
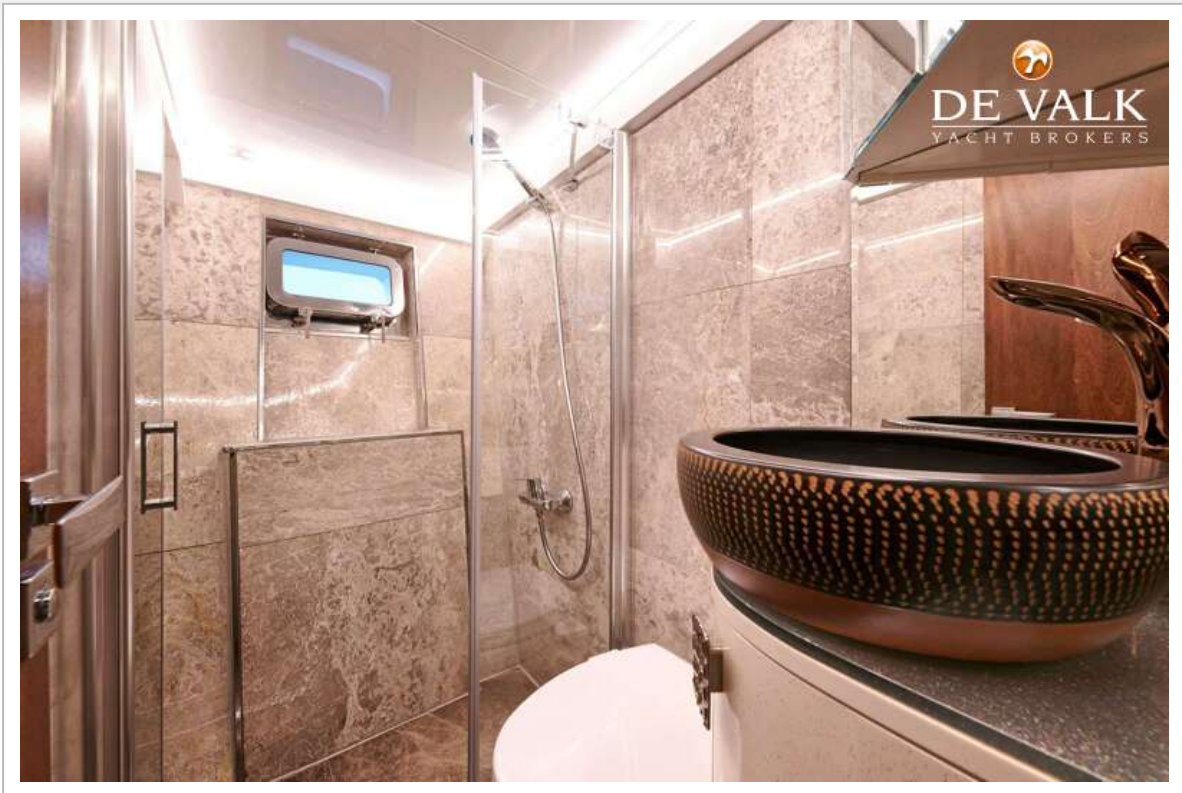


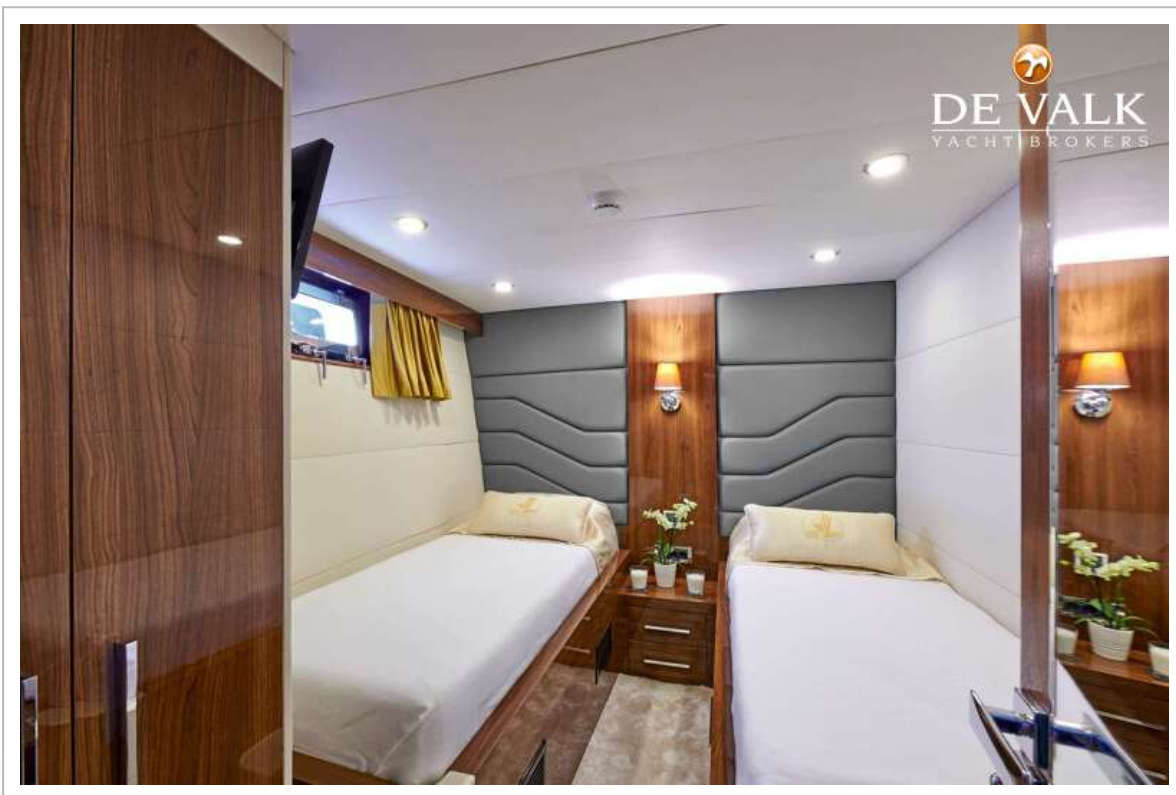


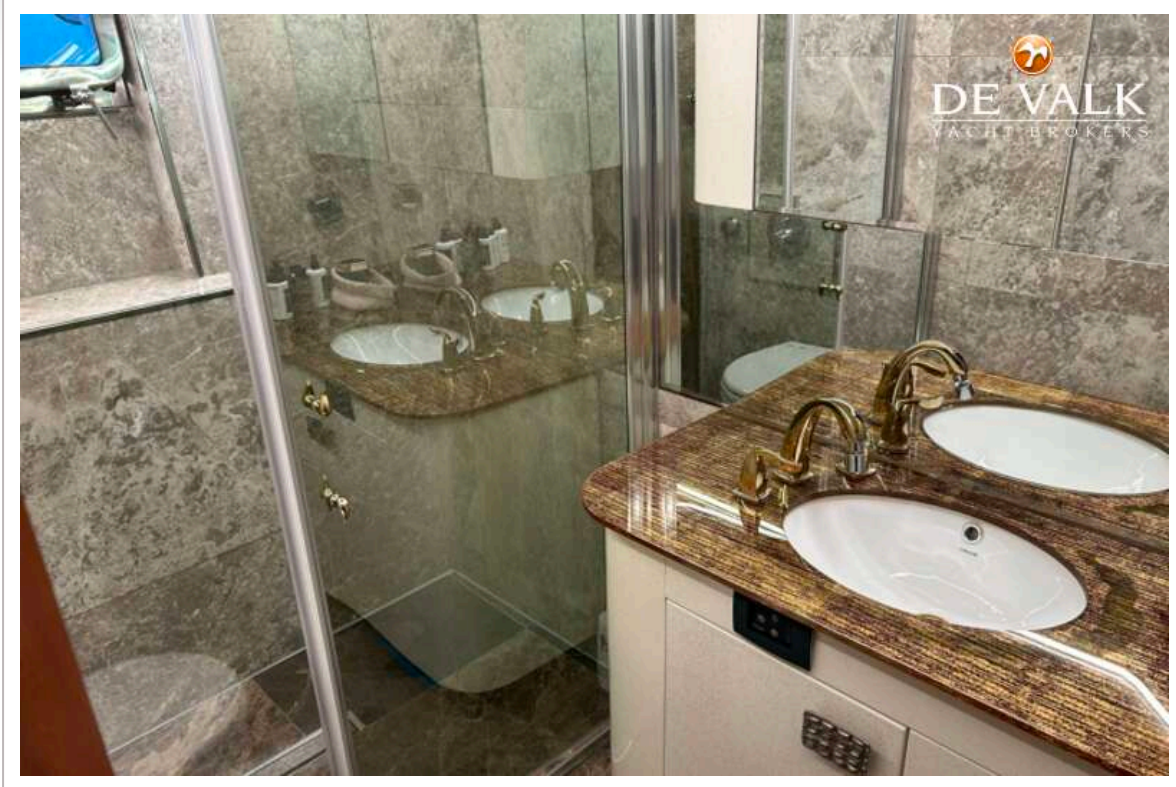


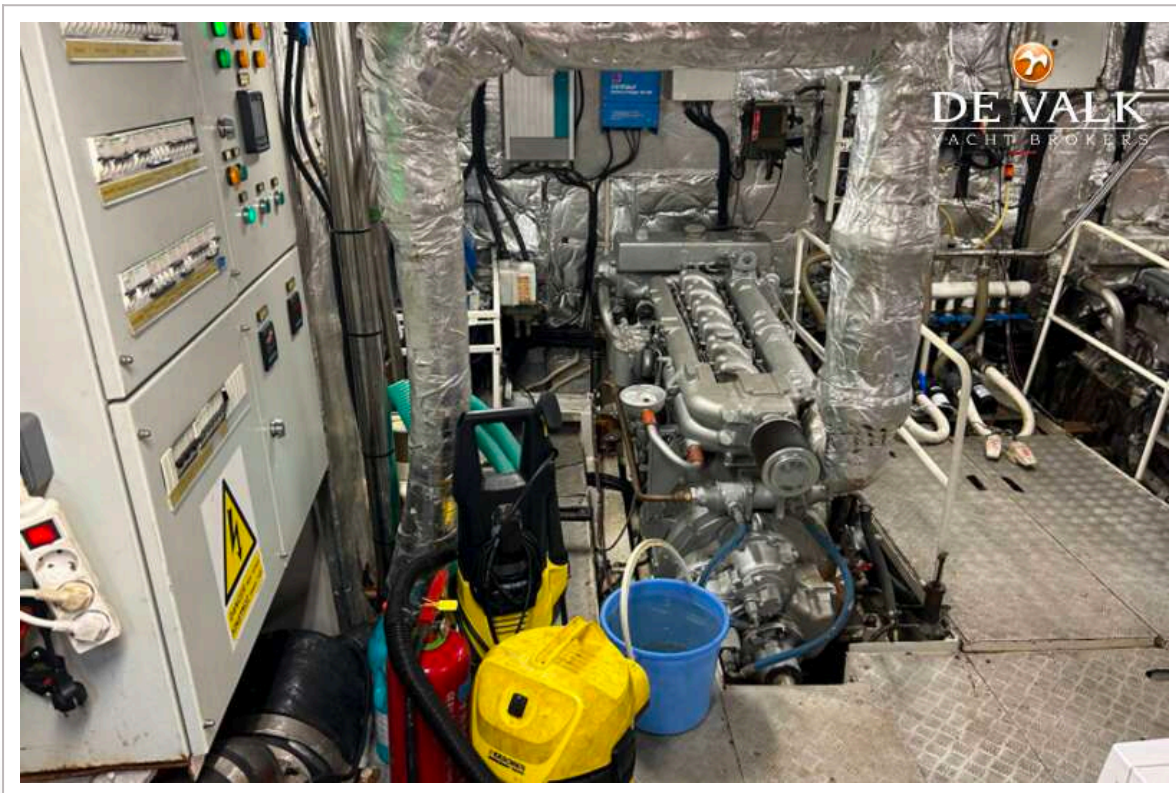




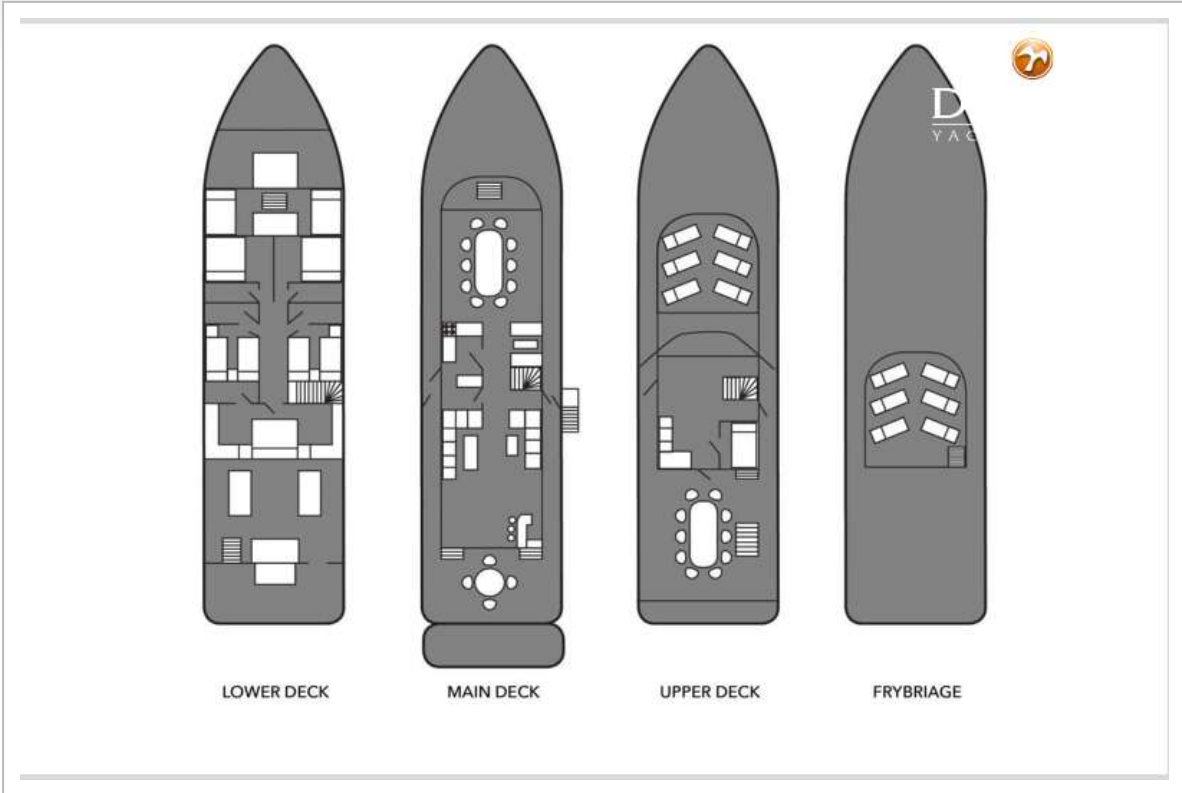








TORGEM 92



TORGEM 92

