



DE VALK  
YACHT BROKERS



## SARGO MINOR OFFSHORE 25



DE VALK  
YACHT BROKERS

## KOMMENTARE DES MAKLERS

Sargo Minor Offshore 25 "KiniKini" built in 2010 and delivered in 2011 to her first owner, who used her as a guard vessel. Her second owner used this Sargo for day trips with the family. Volvo Penta D4-225 diesel engine and the Sidepower bowthruster makes handling easy. A lot of technical maintenance is done the last three years. Viewing is possible in our sales marina in Katwoude

*Reinier van der Wolf*

## TECHNISCHE DATEN

<b>Maße</b>	7.75 x 2.70 x 1.00 (m)	<b>Werft</b>	Sarins Boats Ltd
<b>Baujahr</b>	2010	<b>Kabinen</b>	1
<b>Material</b>	GFK	<b>Kojen</b>	2
<b>Motor(en)</b>	1 x Volvo Penta D4-225 diesel	<b>PS/kW</b>	225.00 (PS), 165.60 (kW)
<b>Angebotspreis</b>	€ 74.500 (MwSt. Bezahlt)	<b>Liegeplatz</b>	beim Verkaufsbüro

## KONTAKT

<b>Verkaufsbüro</b>	De Valk Monnickendam B.V.	<b>Telefon</b>	+31 (0)299 65 63 50
<b>Adresse</b>	Hoogedijk 6 1145 PM Katwoude NL	<b>E-Mail</b>	monnickendam@devalk.nl

## HAFTUNGS AUSSCHLUSS

Diese Angaben erfolgen nach bestem Wissen, können jedoch nicht garantiert werden.



# SARGO MINOR OFFSHORE 25

## ALLGEMEIN

<b>Modell</b>	SARGO MINOR OFFSHORE 25
<b>Typ</b>	Motoryacht
<b>Rumpflänge (m)</b>	7,75
<b>Breite (m)</b>	2,70
<b>Tiefgang (m)</b>	1,00
<b>Durchfahrtshöhe min (m)</b>	2,55
<b>Baujahr</b>	2010
<b>Werft</b>	Sarins Boats Ltd
<b>Land</b>	Finnland
<b>Entwerfer</b>	Sarins & Sundkvist
<b>Gewicht (t)</b>	3
<b>CE Norm</b>	B
<b>Rumpfmateri al</b>	GFK
<b>Rumpffarbe</b>	Weiß
<b>Rumpfform</b>	Deep-V
<b>Material Aufbauten</b>	GFK
<b>Stossliste</b>	Gummi
<b>Deckmaterial</b>	GFK
<b>Deck Finish</b>	Antirutsch Farbe
<b>Pflicht Bedeckung</b>	Antirutsch Farbe
<b>Antifouling (Jahr)</b>	04-2023
<b>Fenster Einfassung</b>	Aluminium
<b>Fenster Material</b>	Sicherheitsglas
<b>Radar Träger</b>	nicht klappbar
<b>Mast legbar</b>	handbetrieb Stainless steel mast
<b>Treibstofftank (Liter)</b>	Aluminium Approx. 300 litre
<b>Füllstandsanzeige (Treibstofftank)</b>	Volvo Penta
<b>Trinkwassertank (Liter)</b>	Kunststoff Approx. 30 litre
<b>Fäkaelien Tank (Liter)</b>	Edelstahl Approx. 40 litre
<b>Fäkaelien Tankablauf</b>	Deck Verbindung + Pumpe Jabsco Mecerator pump (newly placed in 2020)



# SARGO MINOR OFFSHORE 25

Radsteuerung	hydraulik Volvo penta
Innerhalb Steuerung	ja

## UNTERKUNFT

Kabinen	1
Kojen	2
Fussboden	Teak und Holly
Offenen Cockpit	ja
Schiebedach	handbetrieben Sliding roof in the wheelhouse
Spülbecken	Edelstahl Single stainless steel sink
Herd	Origo 1500 alcohol (newly placed in the period 2020-2022)
Kuhlschrank	Coleman coolbox
Wasserdruck System	elektrisch Jabsco Par-Max 2.9 (newly placed in the period 2020-2022)
Eignerkabine	V-Bett
Toilet	getrennt
Toilette System	handbetrieb Jabsco
Handwaschbecken	auf der Toilette

## MASCHINEN

Motoranzahl	1
Marke	Volvo Penta
Typ	D4-225
PS	225
kW	165.60
Kraftstoffart	Diesel
Höchstgeschwindigkeit (Kn)	25
Marschgeschwindigkeit (Kn)	12
Motorstunden	9632
Kühlungssystem Motor	indirekte Wärmetauscher
Antrieb	Z-drive



# SARGO MINOR OFFSHORE 25

<b>Motor bedienung</b>	elektrisch Volvo Penta engine control
<b>Gewende getriebe</b>	ja
<b>Bugschraube</b>	elektrisch Side-Power SE30/125S2 (new 2020)
<b>Exhaust</b>	wassergekühlt
<b>Propeller Typ</b>	fest
<b>Propellerblätter</b>	Stainless steel duo prop
<b>Material Propellerwelle</b>	Edelstahl
<b>Hand Bilgenpumpe</b>	Plastimo
<b>Elektrische Bilgenpumpe</b>	ja
<b>Bilge Alarm</b>	ja
<b>Batterien</b>	2 x 105 ah VMF VDC13M
<b>Batterie Monitor</b>	ja
<b>Batterie Ladegerät</b>	(newly placed in 2024) Victron Bluesmart charger 12/30- 3 outlet.
<b>Solar panele</b>	(Newly placed 2022) Solar panel on top of the radar arch, Sunbeam system Moonday 160
<b>Landstrom</b>	mit Kabel
<b>Trimklappen</b>	Bennett
<b>Weitere Info</b>	Bellow newly placed 05-2023

## NAVIGATION

<b>Kompass</b>	Ritchie Angler liquid compass
<b>Tiefenanziege</b>	Raymarine ST40 depht
<b>UKW</b>	Standard Horizon Eclips (newly placed in the period 2020-2022)
<b>Plotter/GPS</b>	Raymarine Element 12S (newly placed in the period 2020-2022)
<b>Navigation Beleuchtung</b>	ja
<b>Sprech-vorrichtung</b>	Federal Signal Corporation PA300 series

## AUSRÜSTUNG

<b>Badeplattform</b>	ja
<b>Badeleiter</b>	Edelstahl



Heckdusche	ja
Anker	10 KG galvanized anchor
Ankerkette	Chain and rope
See Reling	Edelstahl
Zupackenschiene (aufbauten)	Edelstahl
Schwimvesten	2 x
Rettungsboje	Besto life sling
Scheibenwischer	3 x
Horn	ja
Fenderkissen	ja
Festmacher	ja
Werkzeug	The tools are not sold with the ship.
Feuerloscher	ja
Feuerloscher in Maschine Raum	ja





# SARGO MINOR OFFSHORE 25

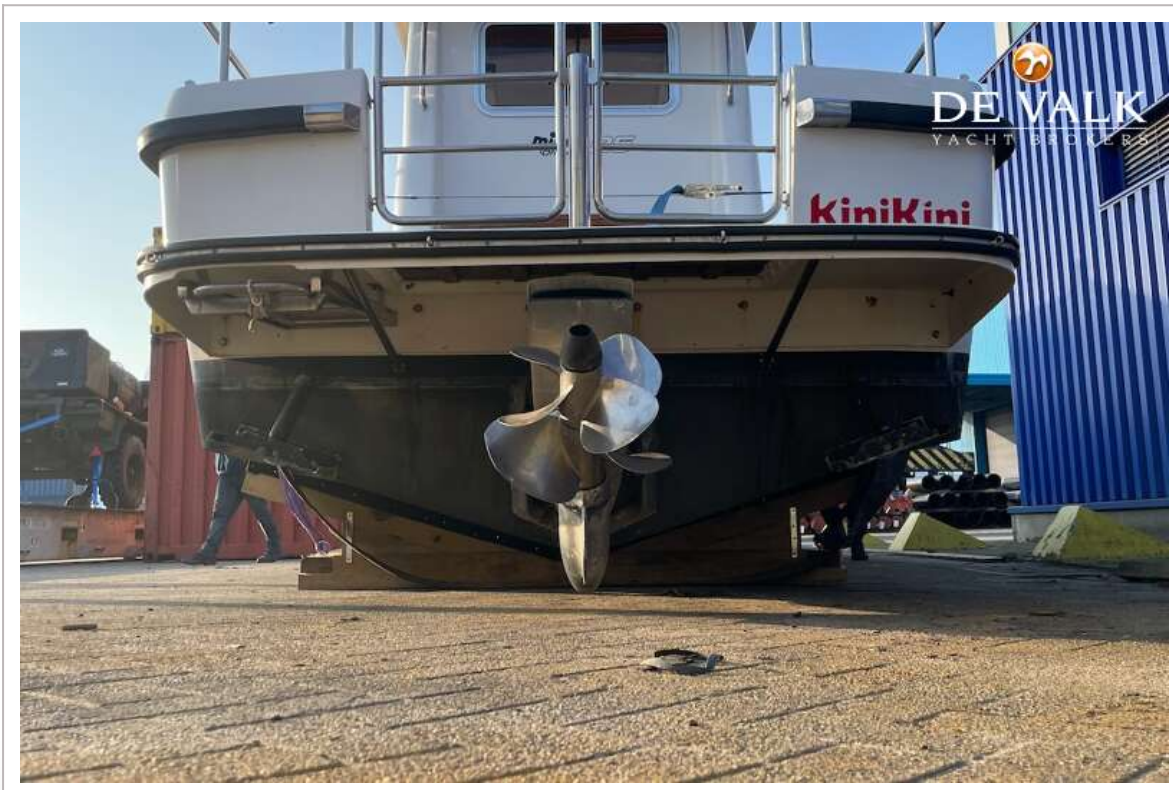
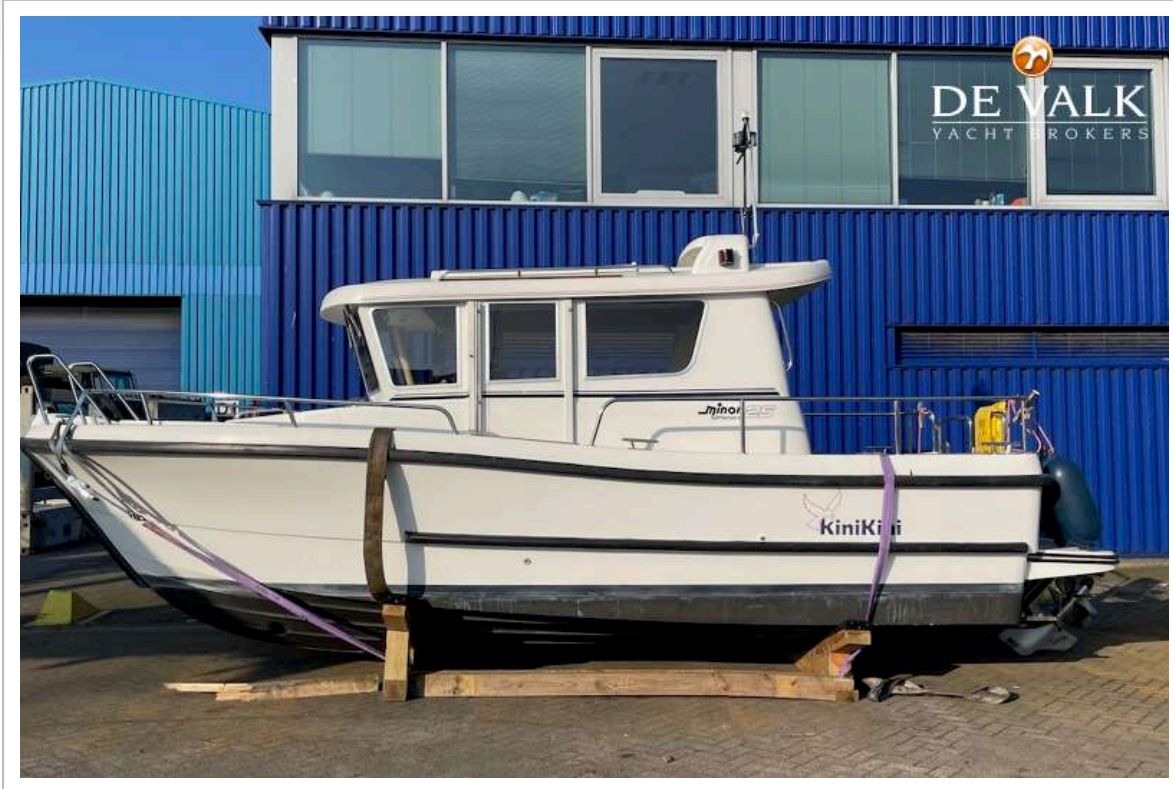




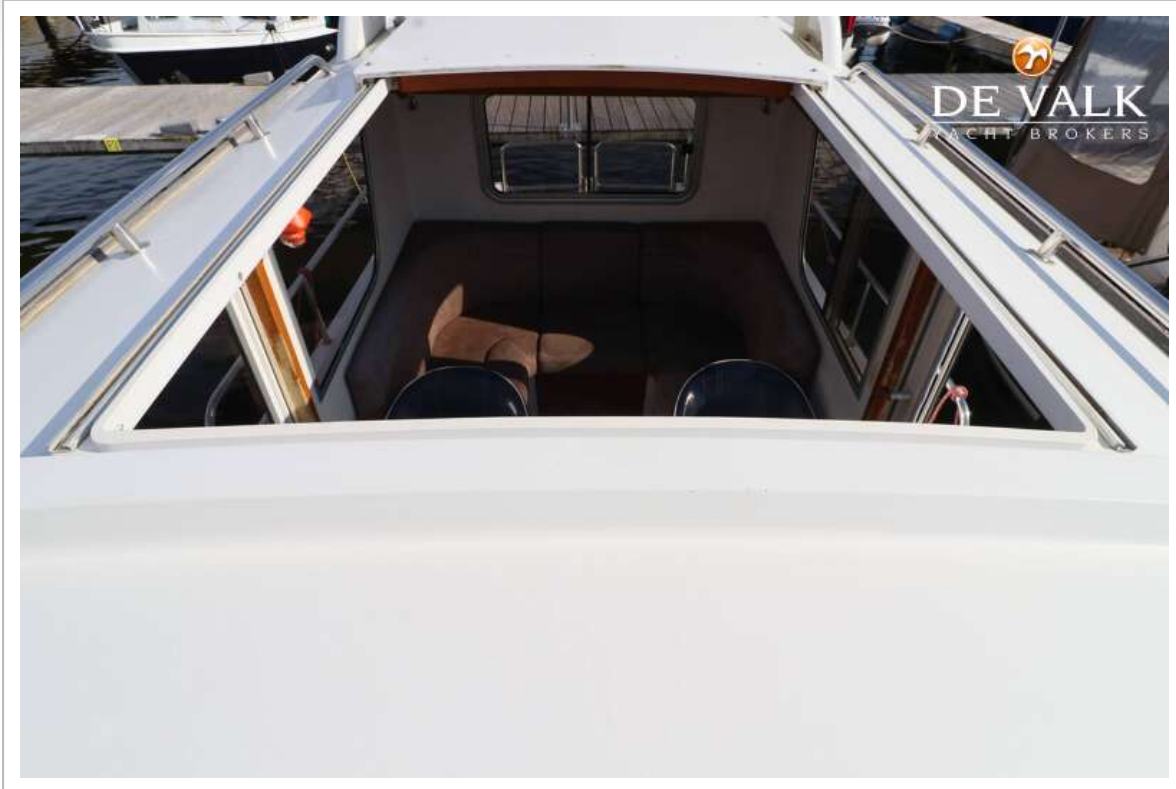
# SARGO MINOR OFFSHORE 25



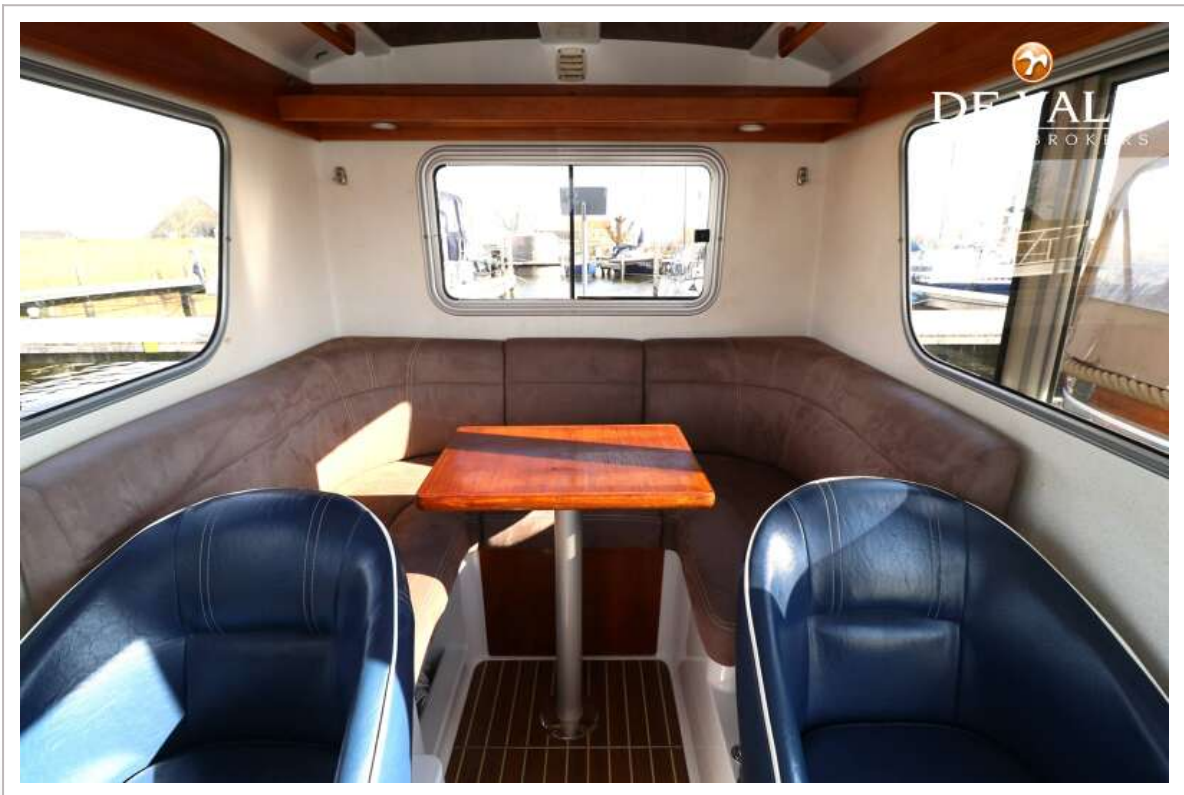
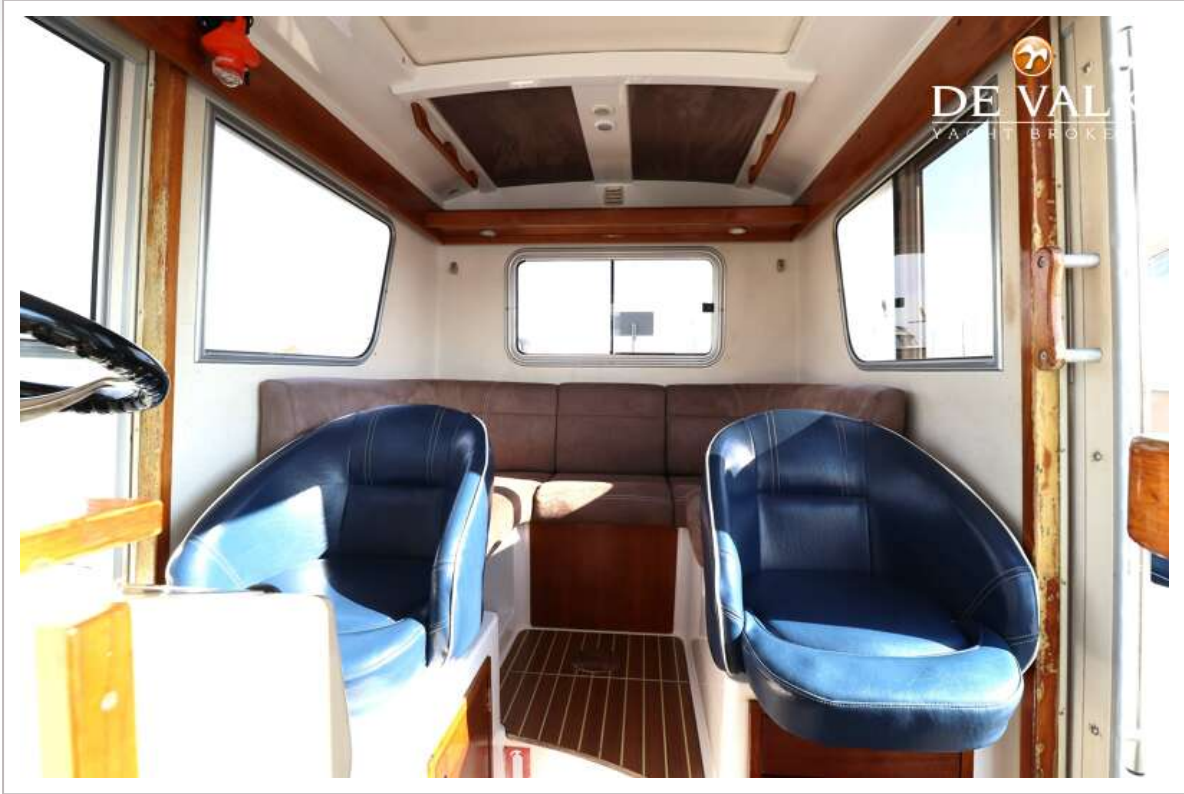
# SARGO MINOR OFFSHORE 25



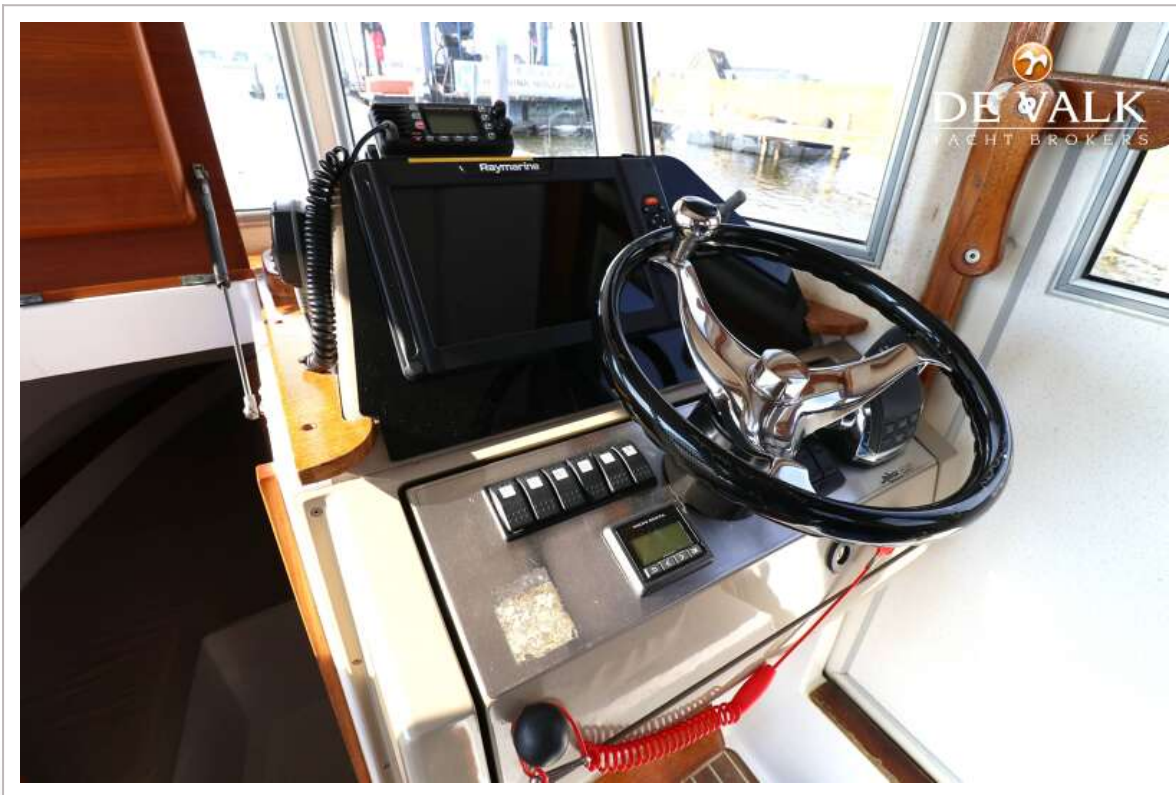
# SARGO MINOR OFFSHORE 25



# SARGO MINOR OFFSHORE 25

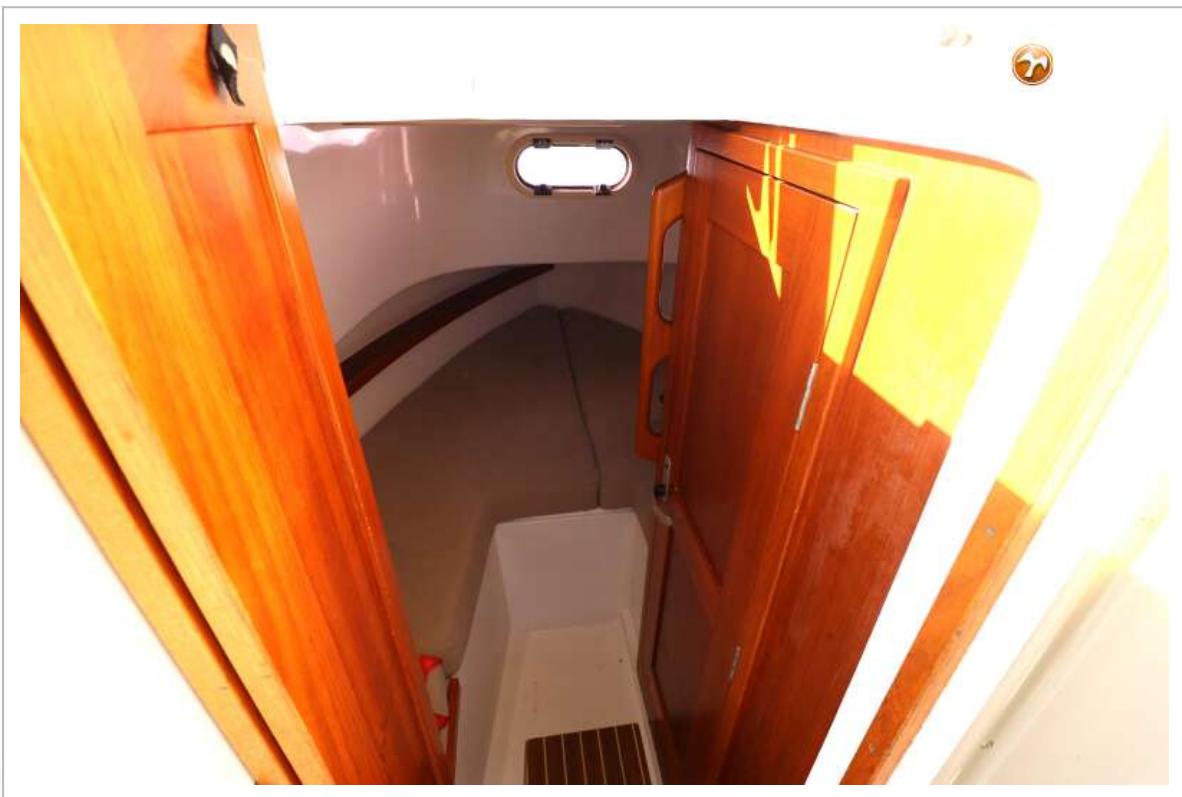
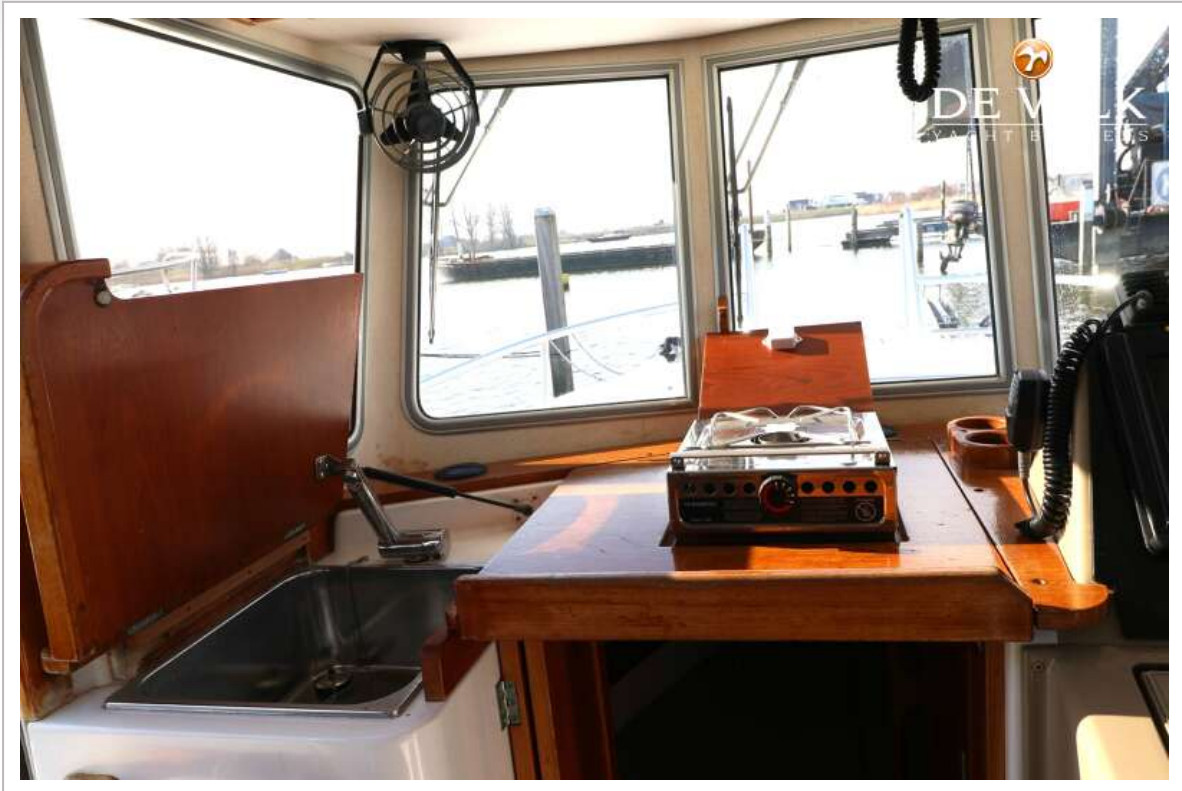


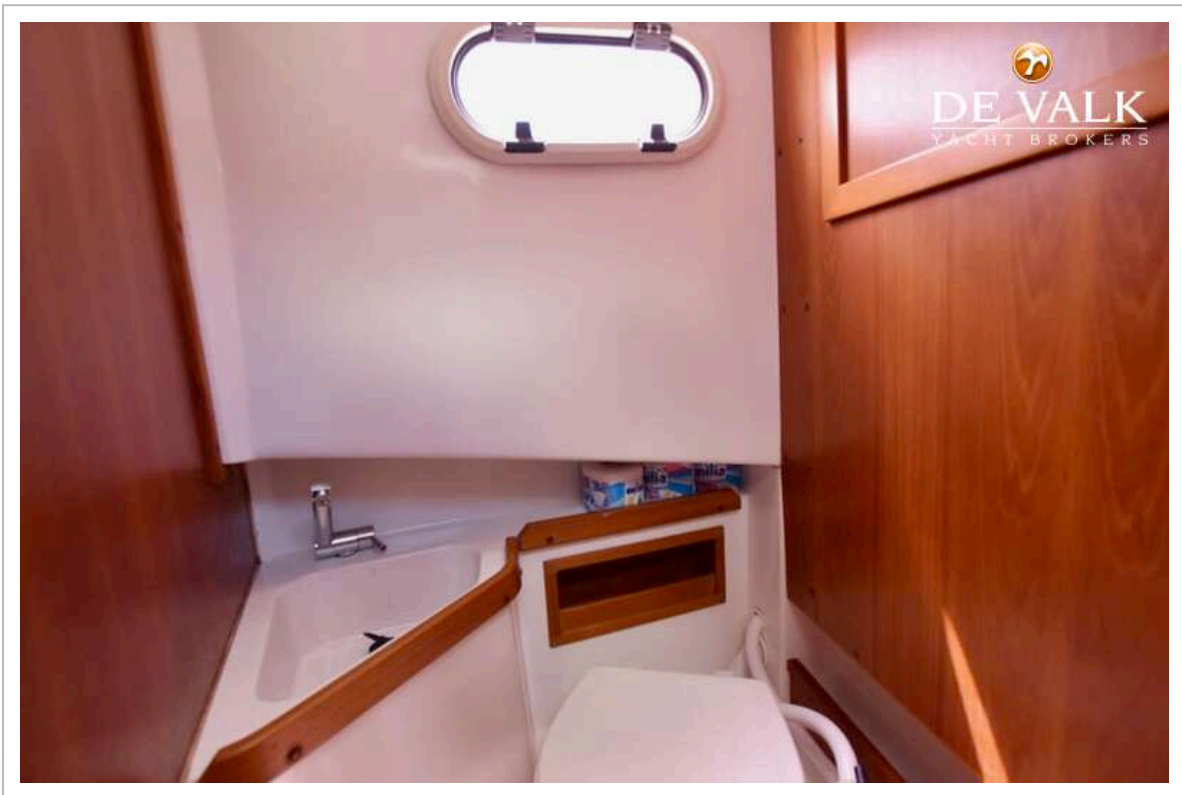
# SARGO MINOR OFFSHORE 25



# SARGO MINOR OFFSHORE 25







# SARGO MINOR OFFSHORE 25

