



DE VALK  
YACHT BROKERS



## LONG ISLAND 29 HARDTOP



DE VALK  
YACHT BROKERS

# LONG ISLAND 29 HARDTOP

## BROKER'S COMMENTS

"Looking for the ultimate boat for a day out with friends? Then this Long Island 29 Hardtop is the perfect choice. With a spacious cockpit, this Long Island offers plenty of seating. The propulsion is provided by a Yanmar V8 diesel engine delivering 370 hp, allowing speeds of up to 25 knots. Maneuvering is easy with the Yanmar joystick control. This yacht has only been used for some sea trials (only 40 hours). Would you like to view this Long Island? Then visit our office in Loosdrecht."

*Julian de Heer*

## SPEZIFIKATIONEN

<b>Maße</b>	8,80 x 2,80 x 0,70 (m)	<b>Baumeister</b>	Long Island Yachts
<b>Baujahr</b>	2022	<b>Kabinen</b>	1
<b>Material</b>	GFK	<b>Schlafplätze</b>	2
<b>Motor(en)</b>	1 x Yanmar 8LV-370 diesel	<b>Pk/Kw</b>	370 (pk), 272,32 (kw)
<b>Angebotspreis</b>	EUR 278.500 (Mehrwertsteuer: bezahlt)	<b>Liegeplatz</b>	beim Verkaufsbüro

## KONTAKT

<b>Geschäftsstelle</b>	De Valk Loosdrecht	<b>Telefon.</b>	+31 35 582 90 30
<b>Adresse</b>	't Breukeleveense Meentje 6 1231 LM Loosdrecht / Wijdmeren The Netherlands	<b>Fax</b>	+31 (0)35 582 90 39
		<b>E-Mail -Adresse</b>	loosdrecht@devalk.nl

## DISCLAIMER

Obwohl wir uns der Richtigkeit, Vollständigkeit und Aktualität unserer Informationen größte Sorgfalt widmen, können aus den Informationen keine Rechtsansprüche abgeleitet werden.



## GENERAL

<b>Modell</b>	LONG ISLAND 29 HARDTOP
<b>Typ</b>	Motoryacht
<b>Rumpflänge (m)</b>	8,80
<b>Breite (m)</b>	2,80
<b>Tiefgang (m)</b>	0,70
<b>Durchfahrtshöhe min (m)</b>	2,25
<b>Baujahr</b>	2022
<b>Lancierung</b>	2023
<b>Werft</b>	Long Island Yachts
<b>Land</b>	Niederlande
<b>Entwerfer</b>	Studio Delta
<b>Gewicht (t)</b>	3,2
<b>CE Norm</b>	C
<b>Rumpfmateriäl</b>	GFK
<b>Rumpffarbe</b>	Braun
<b>Rumpfform</b>	Fast Displacement Hull
<b>Material Aufbauten</b>	GFK
<b>Stossliste</b>	Edelstahl
<b>Deckmaterial</b>	GFK
<b>Deck Finish</b>	synthetisches Teak
<b>Deck Finish Aufbauten</b>	synthetisches Teak
<b>Pflicht Bedeckung</b>	synthetisches Teak
<b>Antifouling (Jahr)</b>	ja
<b>Fenster Material</b>	Polycarbonat
<b>Decksluke</b>	ja
<b>Mast legbar</b>	handbetrieb
<b>Treibstofftank (Liter)</b>	Kunststoff 240
<b>Füllstandsanzeige (Treibstofftank)</b>	ja
<b>Trinkwassertank (Liter)</b>	Kunststoff 103
<b>Füllstandsanzeige (Trinkwasser)</b>	ja



<b>Fäkaelien Tank (Liter)</b>	Kunststoff 80
<b>Füllstandsanzeige (Fakaelientank)</b>	At toilet
<b>Fäkaelien Tankablauf</b>	Deck Absaugstützen
<b>Radsteuerung</b>	hydraulik Seastar
<b>Innerhalb Steuerung</b>	ja

## UNTERKUNFT

<b>Kabinen</b>	1
<b>Kojen</b>	2
<b>Innen</b>	Eichen
<b>Fussboden</b>	Flexiteak
<b>Offenen Cockpit</b>	ja
<b>Kombüse</b>	ja
<b>Arbeitsfläche</b>	Corian
<b>Spülbecken</b>	Edelstahl
<b>Kuhlschrank</b>	Dometic
<b>Warmwasser System</b>	220V + Motor Boiler 20L
<b>Wasserdruck System</b>	elektrisch
<b>Toilet</b>	getrennt
<b>Toilette System</b>	elektrisch
<b>Kleiderschrank</b>	Schubladen

## MOTOR(EN)

<b>Motoranzahl</b>	1
<b>Marke</b>	Yanmar
<b>Typ</b>	8LV-370
<b>PS</b>	370
<b>kW</b>	272.32
<b>Kraftstoffart</b>	Diesel



<b>Höchstgeschwindigkeit (Kn)</b>	25
<b>Kühlungssystem Motor</b>	indirekte Wärmetauscher
<b>Antrieb</b>	Schraubenwelle
<b>Motor bedienung</b>	elektrisch With Yanmar joystick
<b>Gewende getriebe</b>	mechanisch
<b>Bugschraube</b>	elektrisch Yanmar joystick
<b>Heckschraube</b>	elektrisch Yanmar joystick
<b>Propeller Typ</b>	fest
<b>Propellerblätter</b>	4
<b>Material Propellerwelle</b>	Edelstahl
<b>Propellerwelle schmierung</b>	Wasser
<b>Hand Bilgenpumpe</b>	Whale
<b>Elektrische Bilgenpumpe</b>	ja
<b>Starterbatterie</b>	1x
<b>Versorgungsbatterie</b>	1x
<b>Bugschraubebatterie</b>	ja
<b>Batterie Monitor</b>	Mastervolt panel
<b>Umwandler</b>	Mastervolt 12V-3000W
<b>Landstrom</b>	mit Kabel

## NAVIGATION

<b>Multi Control Display</b>	Raymarine Hybridtouch
<b>Tiefenanziege/Logge</b>	Integrated in Raymarine
<b>Logge</b>	Integrated in Raymarine
<b>UKW</b>	Raymarine Raymic 60/70
<b>Plotter</b>	Integrated in Raymarine
<b>Navigation Beleuchtung</b>	ja

## AUSRÜSTUNG

<b>Feste Fenster</b>	ja
----------------------	----



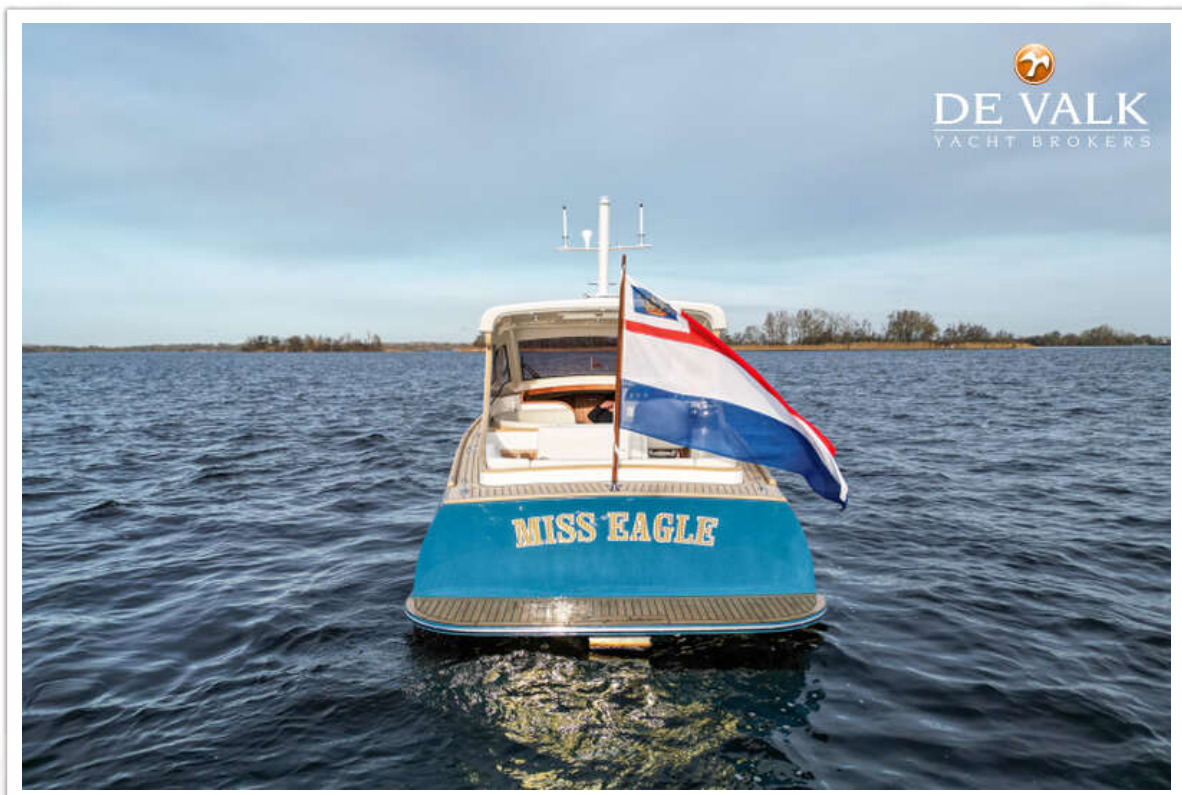
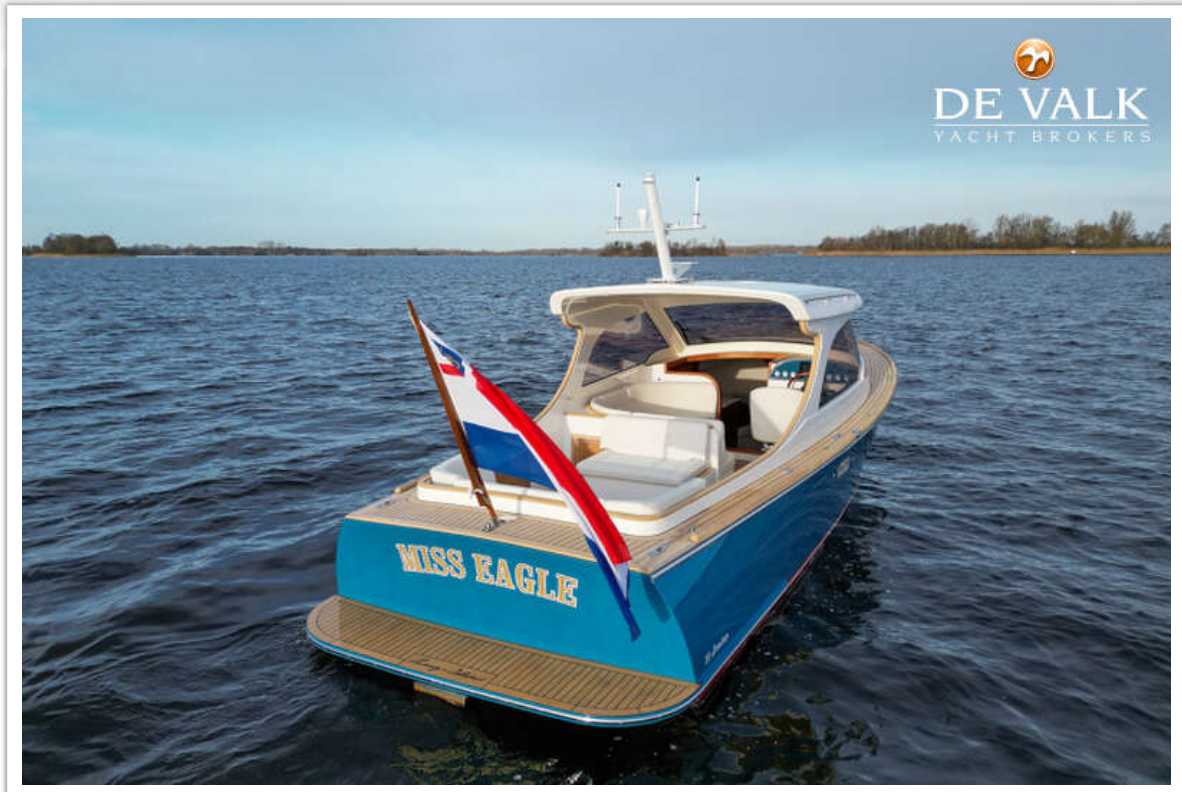
<b>Kuchenbude</b>	Back cover
<b>Cockpit Polster</b>	ja
<b>Cockpit Tisch</b>	ja
<b>Badeplattform</b>	With flexiteak
<b>Badeleiter</b>	Edelstahl
<b>Heckdusche</b>	Warm + cold water
<b>Zupackenschiene (aufbauen)</b>	Edelstahl
<b>Scheibenwischer</b>	2x Exalto
<b>Horn</b>	elektrisch
<b>Fenderkissen</b>	ja
<b>Surround Sound System</b>	Fusion
<b>Lautsprecher im Pflicht</b>	Fusion 2x
<b>Lautsprecher im Kabin</b>	Fusion 2x



# LONG ISLAND 29 HARDTOP



# LONG ISLAND 29 HARDTOP





# LONG ISLAND 29 HARDTOP



# LONG ISLAND 29 HARDTOP



# LONG ISLAND 29 HARDTOP



# LONG ISLAND 29 HARDTOP



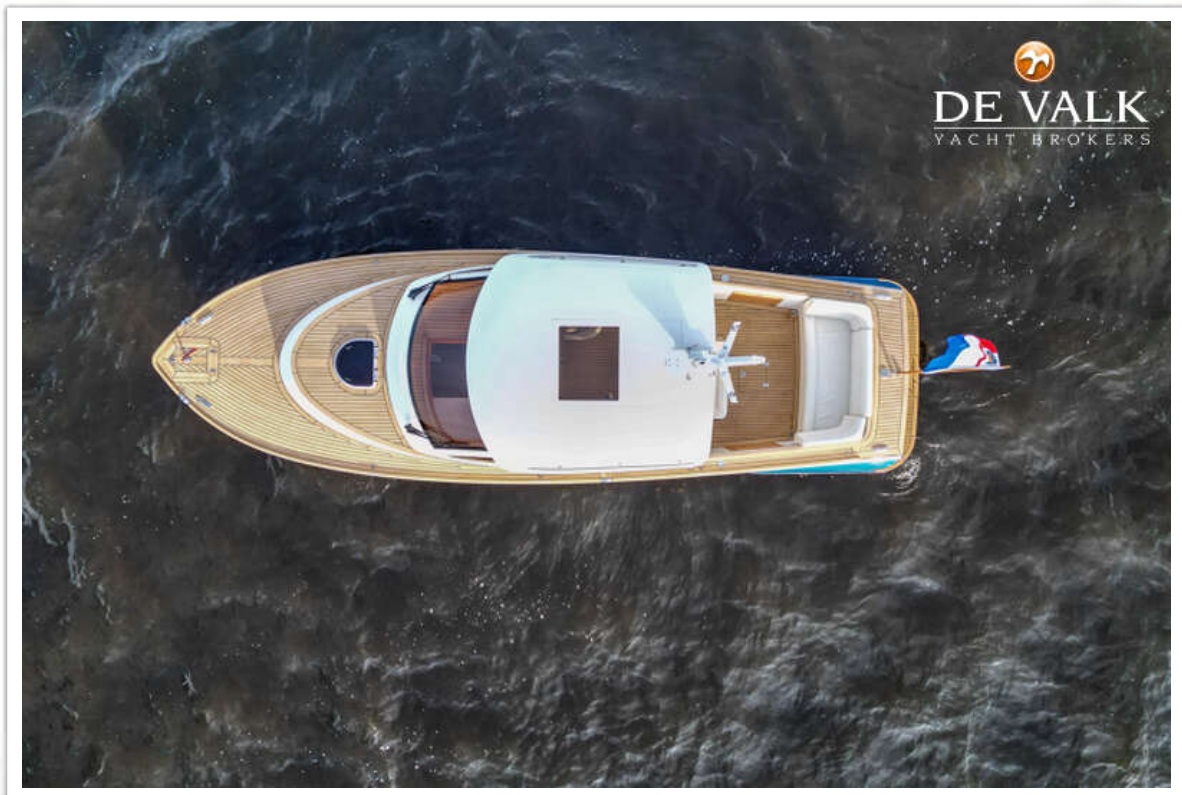
# LONG ISLAND 29 HARDTOP



# LONG ISLAND 29 HARDTOP



# LONG ISLAND 29 HARDTOP



# LONG ISLAND 29 HARDTOP





# LONG ISLAND 29 HARDTOP



# LONG ISLAND 29 HARDTOP



# LONG ISLAND 29 HARDTOP



# LONG ISLAND 29 HARDTOP



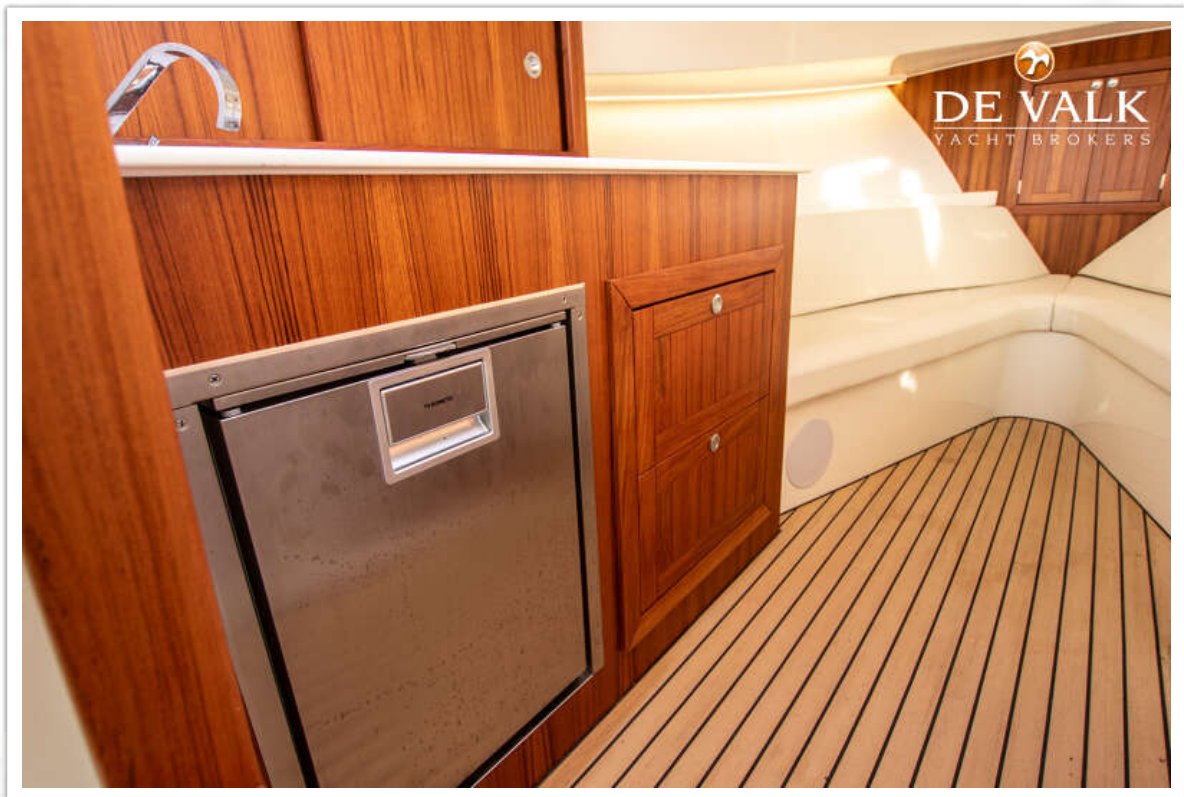
# LONG ISLAND 29 HARDTOP



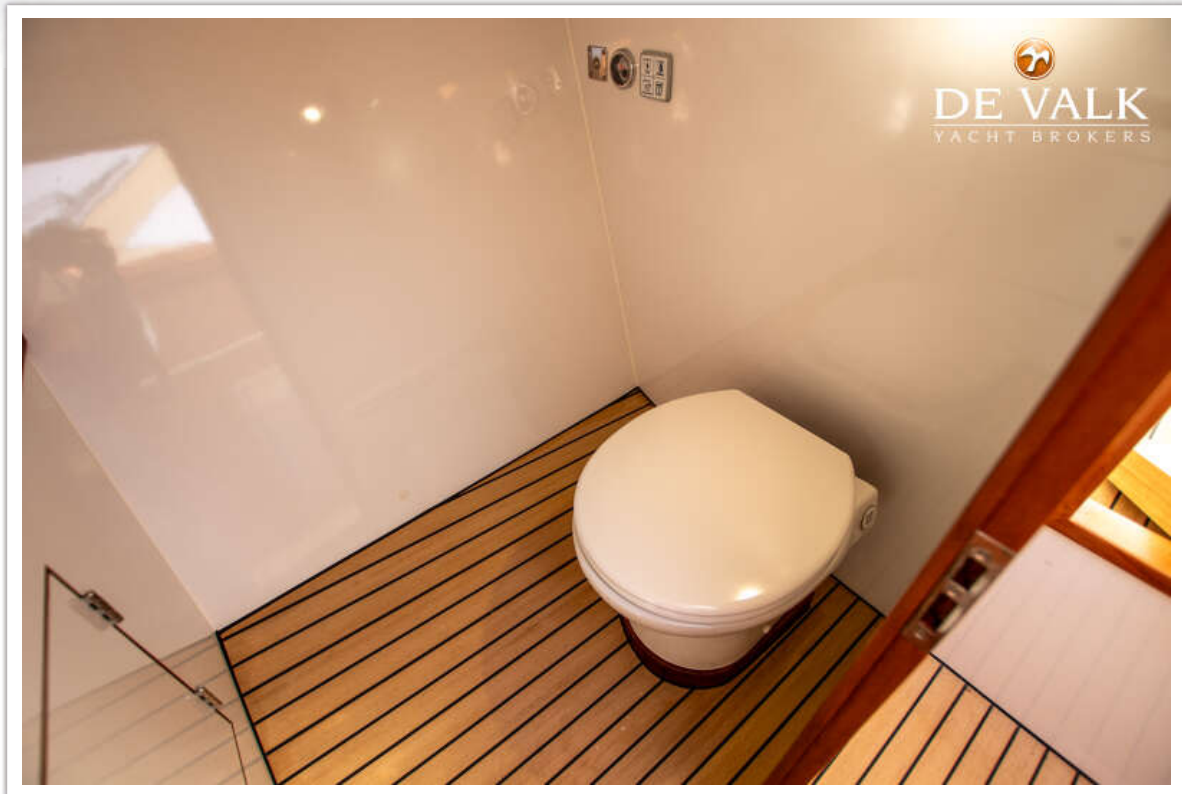
# LONG ISLAND 29 HARDTOP



# LONG ISLAND 29 HARDTOP

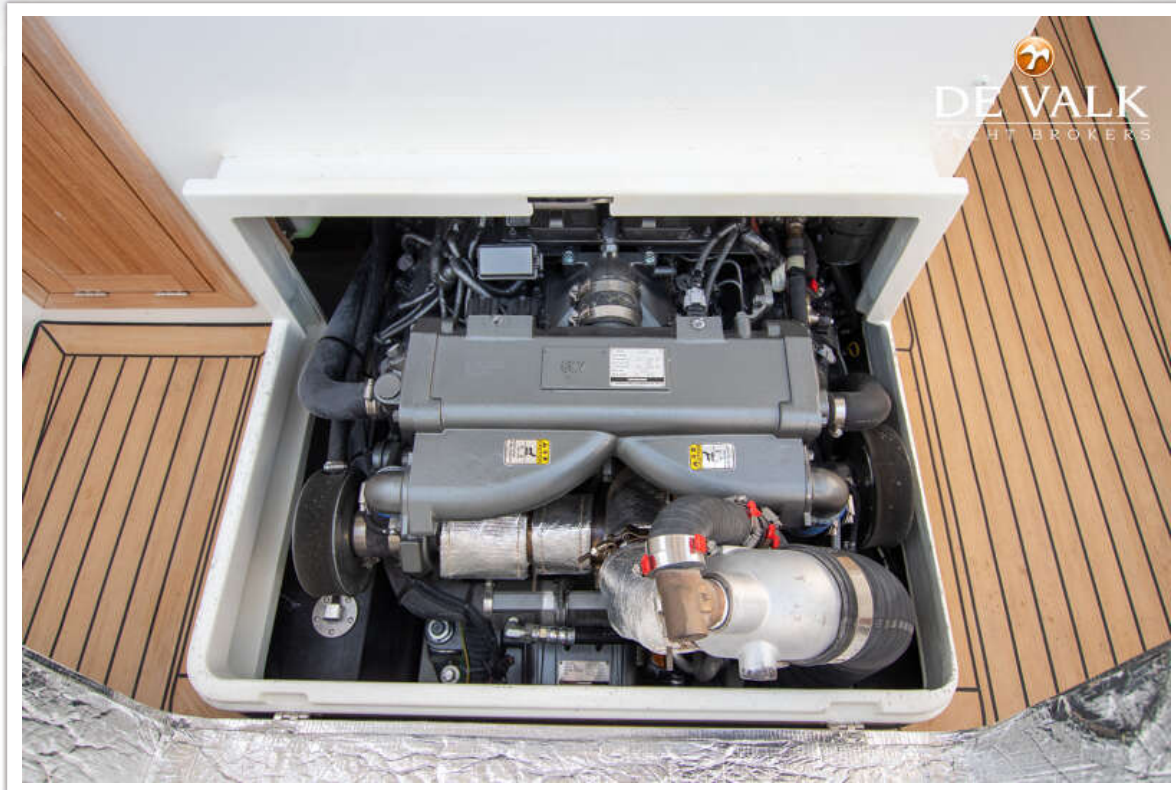


# LONG ISLAND 29 HARDTOP





# LONG ISLAND 29 HARDTOP



# LONG ISLAND 29 HARDTOP

