



DE VALK
YACHT BROKERS



FRANS MAAS CALYPSO 42



DE VALK
YACHT BROKERS

KOMMENTARE DES MAKLERS

A very strong and seaworthy ocean-going long-keel round-bilged steel ketch with a protected cockpit, a powerful engine, abundant storage and big tanks. Thirty five years in current ownership. Over 135,000 miles logged since 1990, including an Atlantic crossing, five crossings of the Pacific plus a season in Alaska. Labarque has been based in South East Asia since 2007, completing annual circuits between Phuket and Bali. Labarque is currently being used as a 'country cottage' under cover at Pangkor Marina, Lumut, Malaysia and would be happy to start a new adventure with her new owner!

Jeroen Kool

TECHNISCHE DATEN

Maße	12.95 x 3.81 x 1,50 / 1.60 (m)	Werft	Fa. Gebres. MAAS, Scheeps en Jachtwerf
Baujahr	1966	Kabinen	3
Material	Stahl	Kojen	6
Motor(en)	1 x Perkins Sabre M92 diesel	PS/kW	86.00 (PS), 63.30 (kW)
Angebotspreis	£ 70.000 (MwSt. Nicht bezahlt)	Liegeplatz	Malaysia

KONTAKT

Verkaufsbüro	De Valk Asia	Telefon	0601114078055
Adresse		E-Mail	asia@devalk.nl
	AS		

HAFTUNGSAUSSCHLUSS

Diese Angaben erfolgen nach bestem Wissen, können jedoch nicht garantiert werden.



ALLGEMEIN

Modell	FRANS MAAS CALYPSO 42
Typ	Segelyacht
Rumpflänge (m)	12,95
Wasserlinienlänge (m)	10,70
Breite (m)	3,81
Tiefgang (m)	1,60
Tiefgang min (m)	1,50
Durchfahrtshöhe (m)	18,00
Durchfahrtshöhe min (m)	3,00
Stehhöhe (m)	2,00
Baujahr	1966
Werft	Fa. Gebres. MAAS, Scheeps en Jachtwerf
Land	Niederlande
Entwerfer	Frans Maas
Gewicht (t)	15
Brutto tonnage	20
Netto tonnage	15
CE Norm	NA
Rumpfmateral	Stahl
Rumpffarbe	Grau , light
Haut-dicke Rumpf (mm)	4
Rumpfform	Rundspant Full-keel
Art Kiel	Langkieler
Material Aufbauten	Holz-epoxy
Deckmaterial	Holz-epoxy
Deck Finish	Antirutsch Farbe
Deck Finish Aufbauten	Antirutsch Farbe
Fenster Einfassung	Edelstahl
Fenster Material	Sicherheitsglas
Treibstofftank (Liter)	Stahl 2 tanks, total 1500l



Trinkwassertank (Liter)	Stahl 1050l, epoxy coated
Fäkaelien Tank (Liter)	Kunststoff 30l
Radsteuerung	hydraulik
Not-Pinne	ja

UNTERKUNFT

Kabinen	3
Kojen	6
Innen	Mahagoni Honduras
Fussboden	Teak 5mm teak and holly
Standhöhe Salon (m)	2
Heizung	Diesel Heißluft Eberspacher D3
Navigation Zenter	ja
Kartentisch	ja
Achterkabine	ja
Dinette	Folding saloon table
Kombüse	ja
Arbeitsfläche	Edelstahl 316L
Spülbecken	Edelstahl
Herd	Brennspiritus Gimballed 2-burner Origo stove
Kuhlschrank	Apicool 2022
Gefrier Truhe	Apicool 2022
Eignerkabine	Doppelbett + Einzelbett
Länge Bett (m)	2
Kleiderschrank	hängend und Schubladen
Badezimmer	en suite
Toilet	en suite
Toilette System	handbetrieb
Dusche	en suite
Gästekabine 1	V-Bett
Länge Bett (m)	2,2



Kleiderschrank	hängend und Schublade
Badezimmer	en suite
Toilette	en suite
Toilette System	handbetrieb
Handwaschbecken	im Badezimmer
Dusche	en suite

MASCHINEN

Motoranzahl	1
Marke	Perkins Sabre
Typ	M92
PS	86
kW	63.30
Kraftstoffart	Diesel
Installiert im Jahr	2004
Höchstgeschwindigkeit (Kn)	8,3
Marschgeschwindigkeit (Kn)	5
Verbrauch (l/h)	2,7
Reichweite (nm)	2600
Motorstunden	7000
Kühlungssystem Motor	indirekte Wärmetauscher With water-lift muffler
Antrieb	Schraubenwelle
Motor bedienung	Seilzug Kabel
Gewende getriebe	hydraulic Borg Warner 2004
Propeller Typ	fest
Propellerblätter	3
Material Propellerwelle	Edelstahl 50mm 316
Propellerwelle schmierung	Fett
Hand Bilgenpumpe	ja
Elektrische Bilgenpumpe	2x 24v Whale
Generator	Trockenauspufl Honda, 2kW



Starterbatterie	2x 105 AH AGM, 24v
Versorgungsbatterie	4x 105 AH AGM, 24v
Batterie Ladegerat	Victron 24V
Umwandler	2x Victron
Wind generator	Ampair 100 incl hydro generator
Solar panele	4x 50W 4x 100W
Landstrom	mit Kabel
Trenn transformator	3kW
Weitere Info	24v - 12v converters

NAVIGATION

Kompass	ja
Tiefenanziege	Furuno FCV 600L
UKW	Icom IC-424G
Autopilot	Raymarine tiller, 3x ST1000s
Windfahne Steuerung	Saye's Rig
Ruderwinkel Anzeige	ja
Radar	ja
Radar/Plotter	Furuno 1623
PC Computer	Asus, touch screen
Elektronische Kart(en)	Electronic
AIS Transponder	Vesper Marine Watchmate
Navigation Beleuchtung	ja

AUSRÜSTUNG

Feste Fenster	ja
Feste Haube	ja
Cockpit Polster	ja
Cockpit Tisch	ja
Badeleiter	Edelstahl
Anker	CQR Pflugschar 34kg



Ankerkette	125m 10mm
Anker 2	Bruce 30kg
Ankerwinde	elektrisch Lofrans Falkon 1200W
Beiboot	aufblasbar Avon 2.9M Hypalon, Avon Redcrest
Ausserborder	Yamaha 2hp 2 stroke
Ausserborder Halterung	2x
Davits	Edelstahl
Davits bedienung	handbetrieb
See Reling	Edelstahl
Schwimvesten	7x
Sicherheits Rustung	11x
Rettungsboje	ja
Fenderkissen	ja
Festmacher	ja
Reserve Teilen	ja
Werkzeug	ja
TV	32"
Uhr - Barometer	ja
Feuerloscher	ja
Weitere Info	Diving Equipement: Powerdive 12v
Weitere Info	3 extra anchors

RIGG

Rig	Ketsch
Stehendes Gut	Drahtseil
Marke Mast	Z-Spar
Material Mast	Aluminium
Salings	2
Großsegel	Dacron
Großsegel-Persenning	ja
Besan	ja



Besansegel-Persenning	ja
Genua	ja
Rollreiffanlage	Hood Seafurl
Stagesegel	ja
Trysegel	ja
Sturmfock	ja
Reff Vorrichtung	Reffleinen
Genua Schotwischen	Anderson 46ST
Fall Wischen	Anderson 40ST, 28ST, 12ST
Reff Wunsch	Harken for Furler

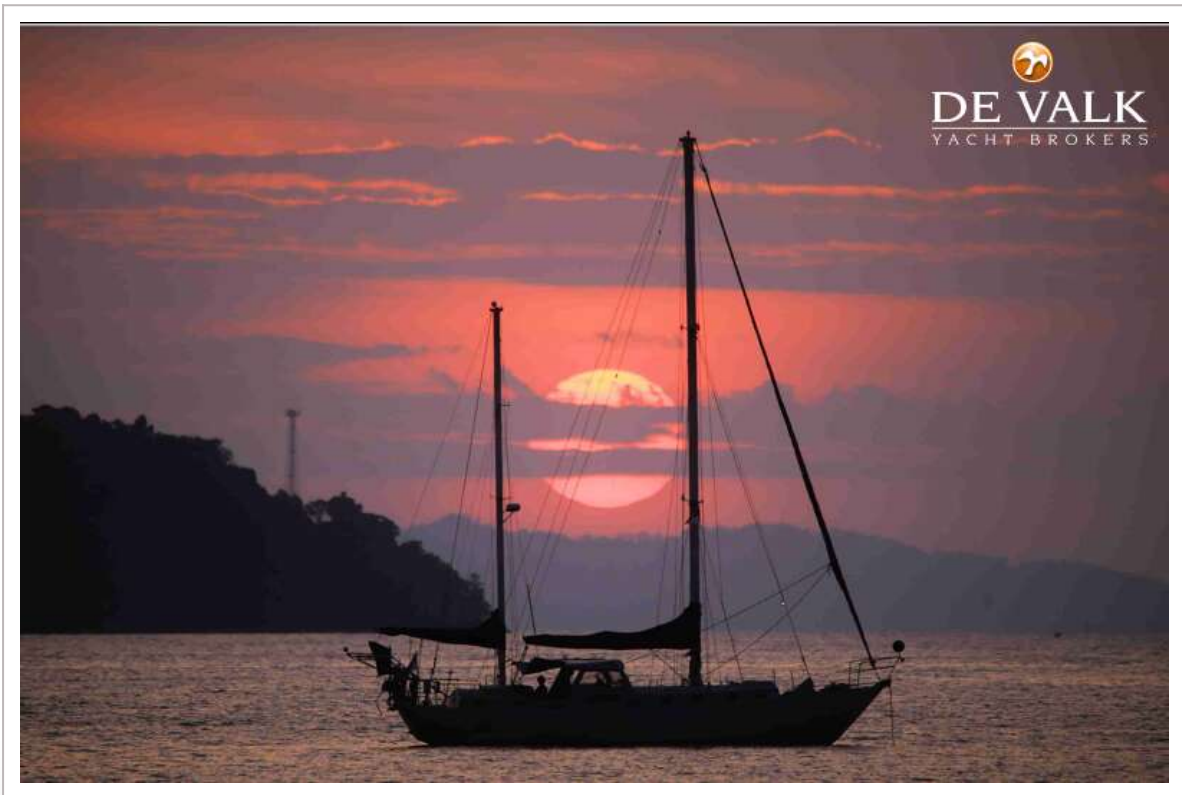


FRANS MAAS CALYPSO 42



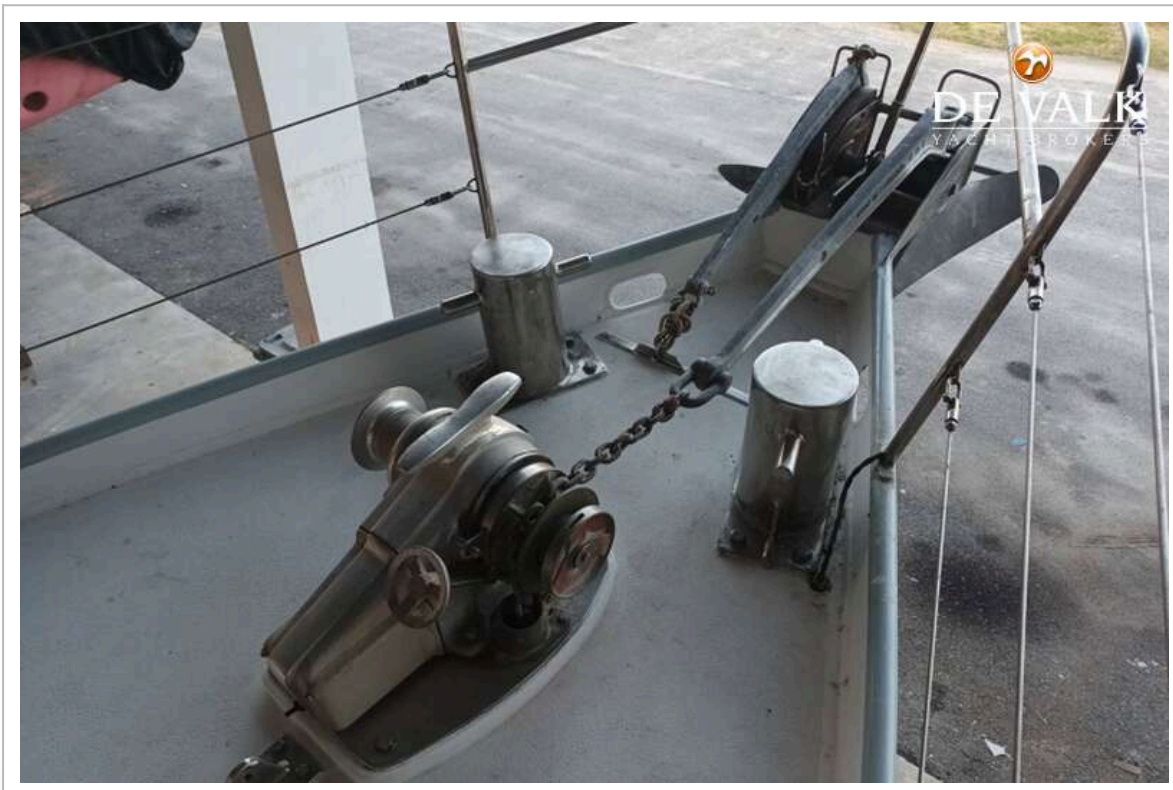
FRANS MAAS CALYPSO 42







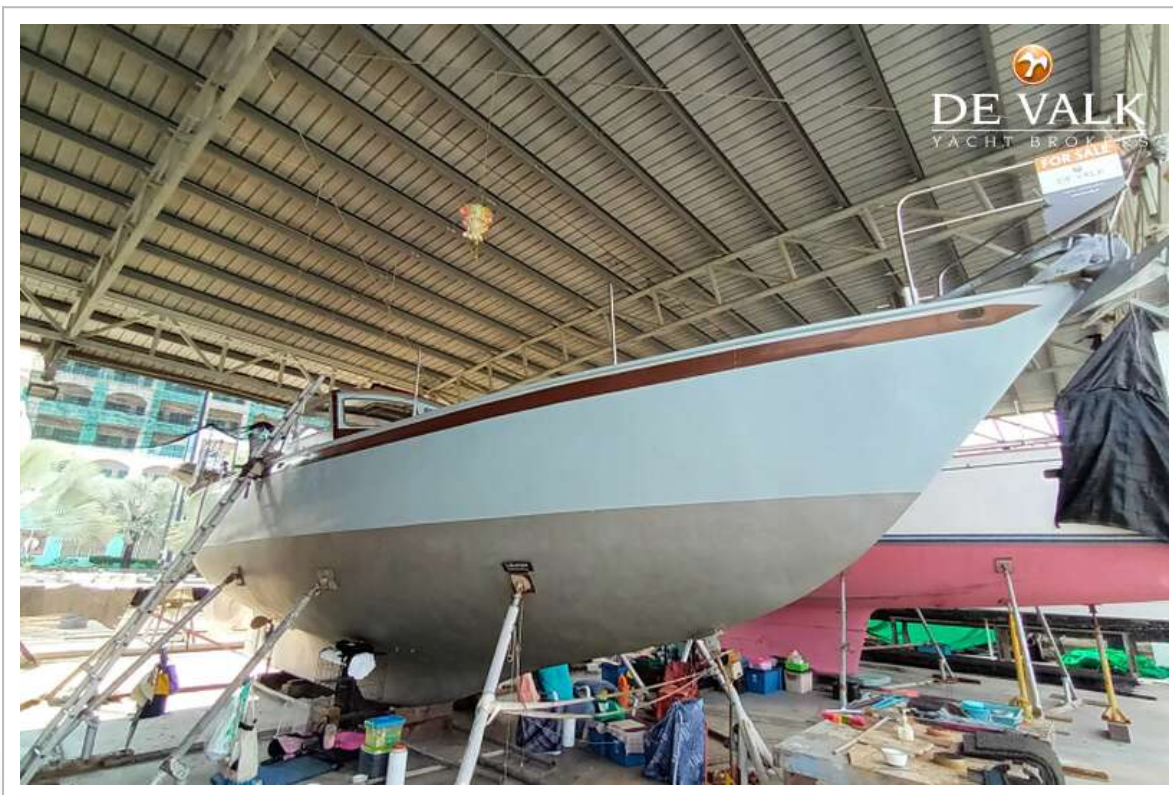
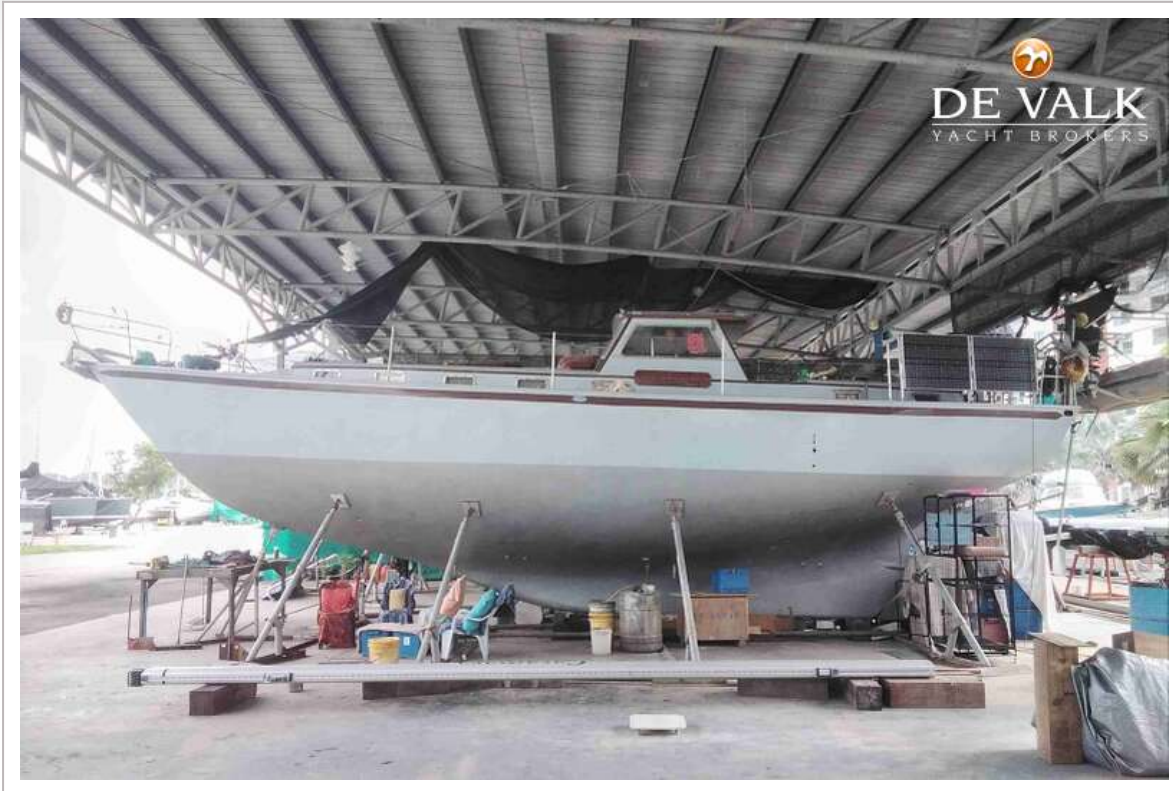
FRANS MAAS CALYPSO 42



FRANS MAAS CALYPSO 42



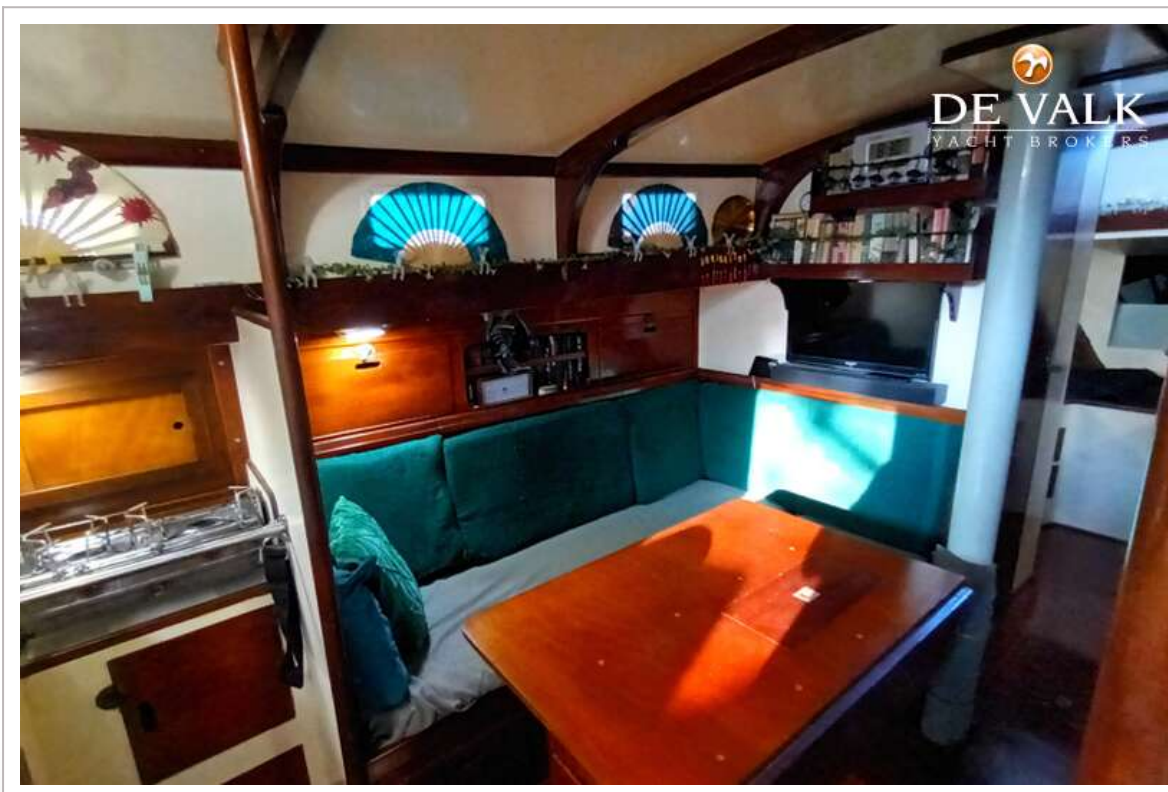
FRANS MAAS CALYPSO 42



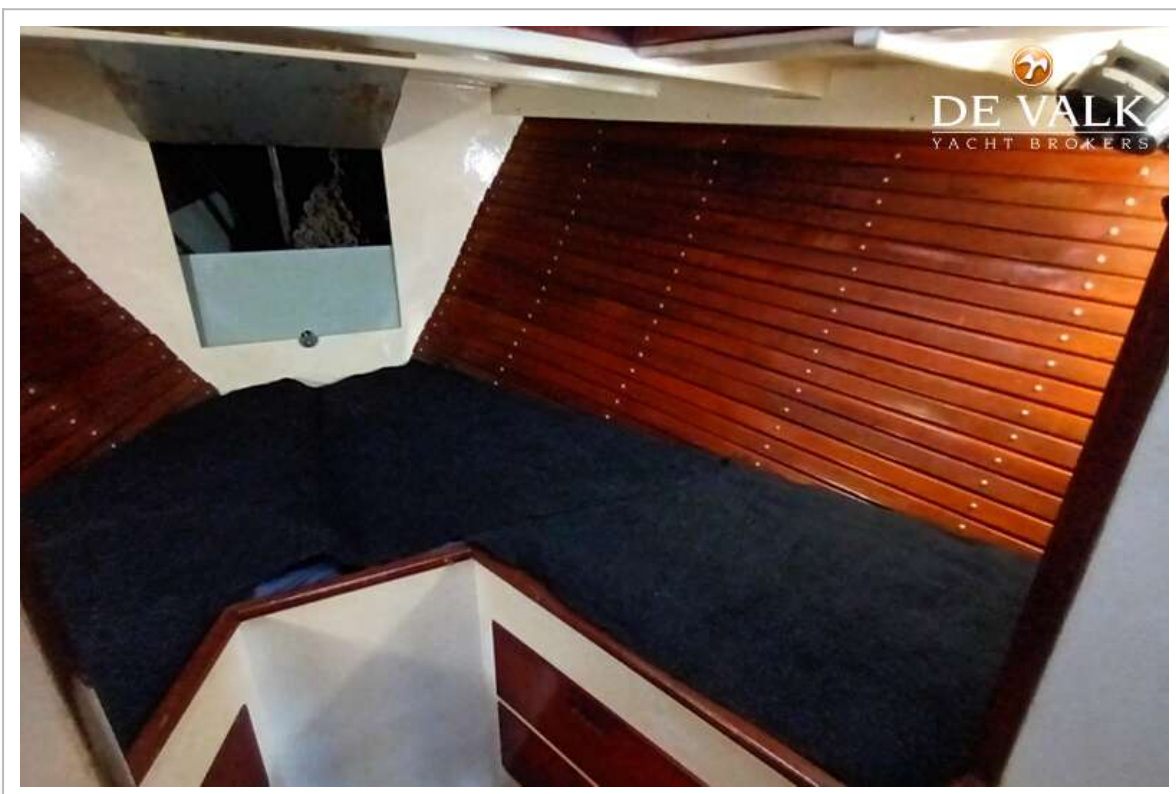
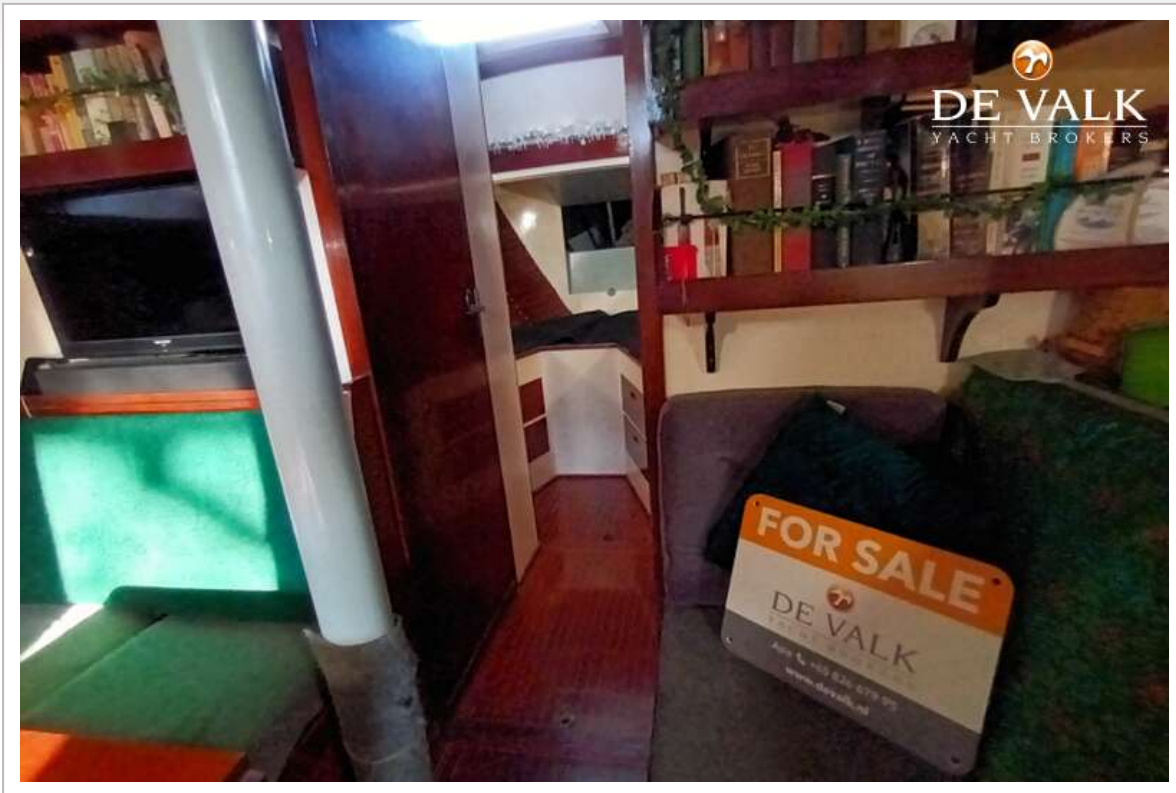
FRANS MAAS CALYPSO 42



FRANS MAAS CALYPSO 42



FRANS MAAS CALYPSO 42

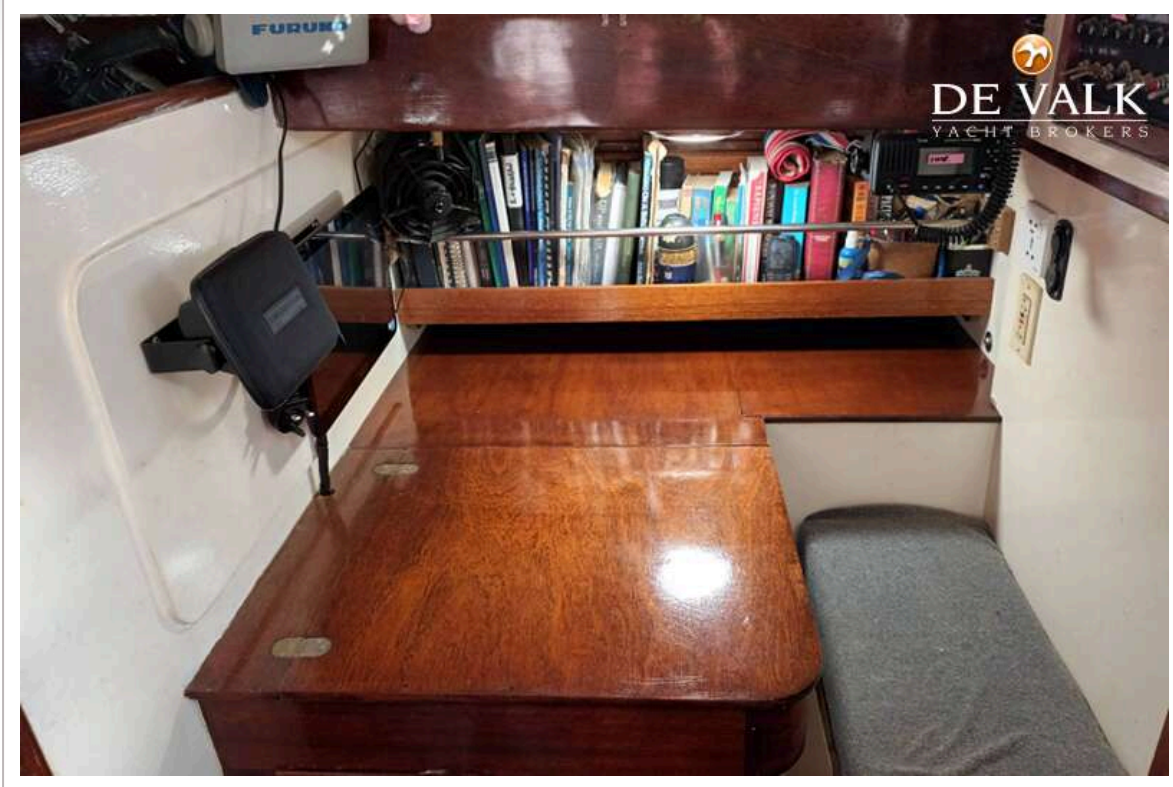




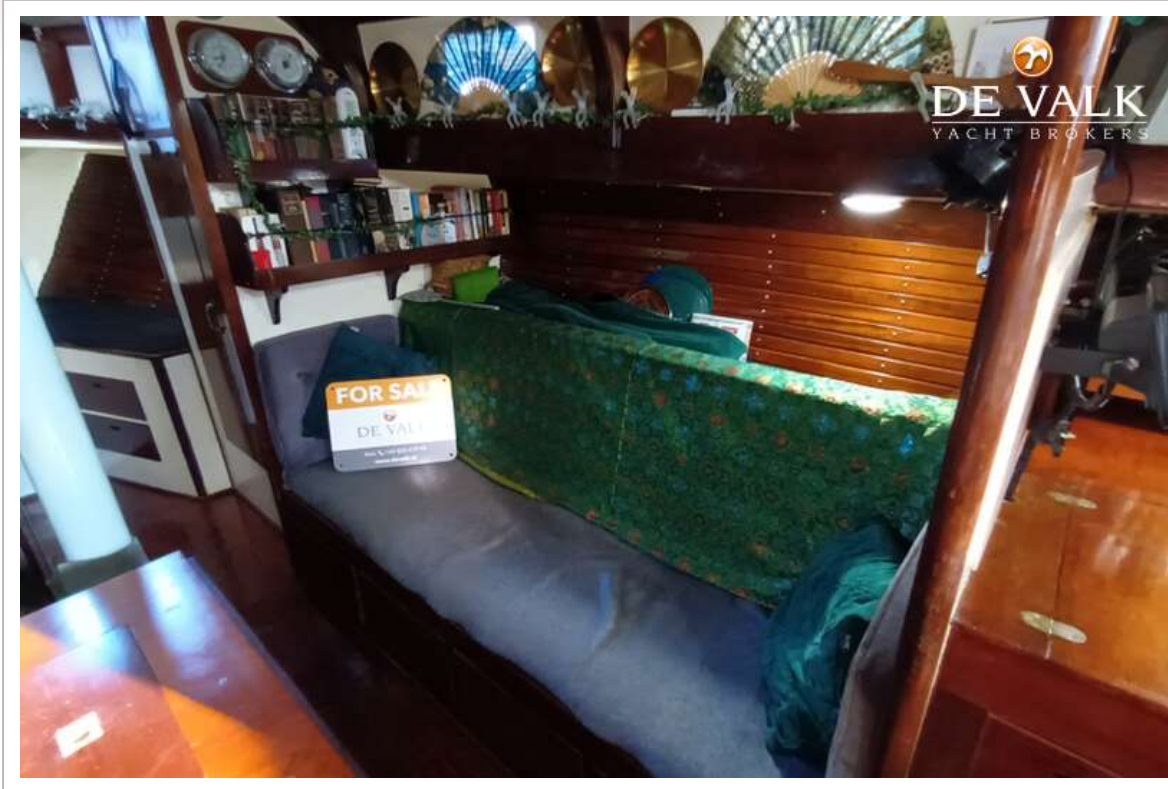
FRANS MAAS CALYPSO 42



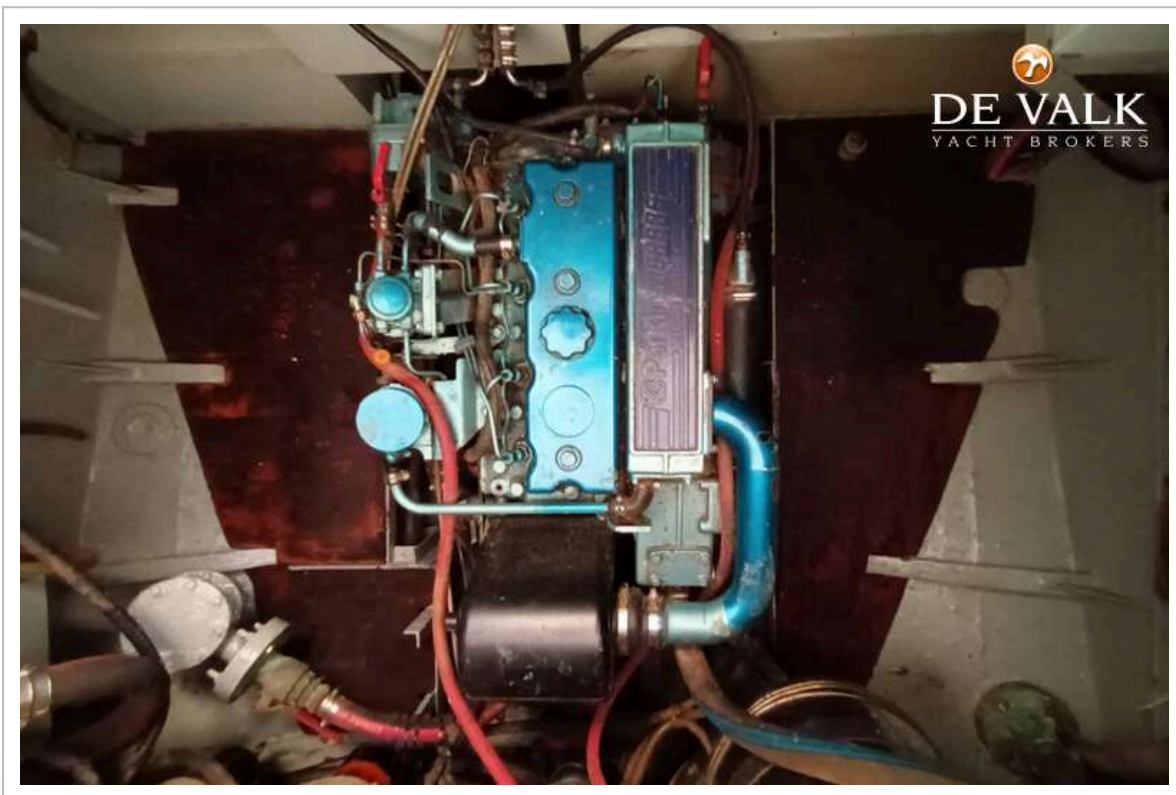
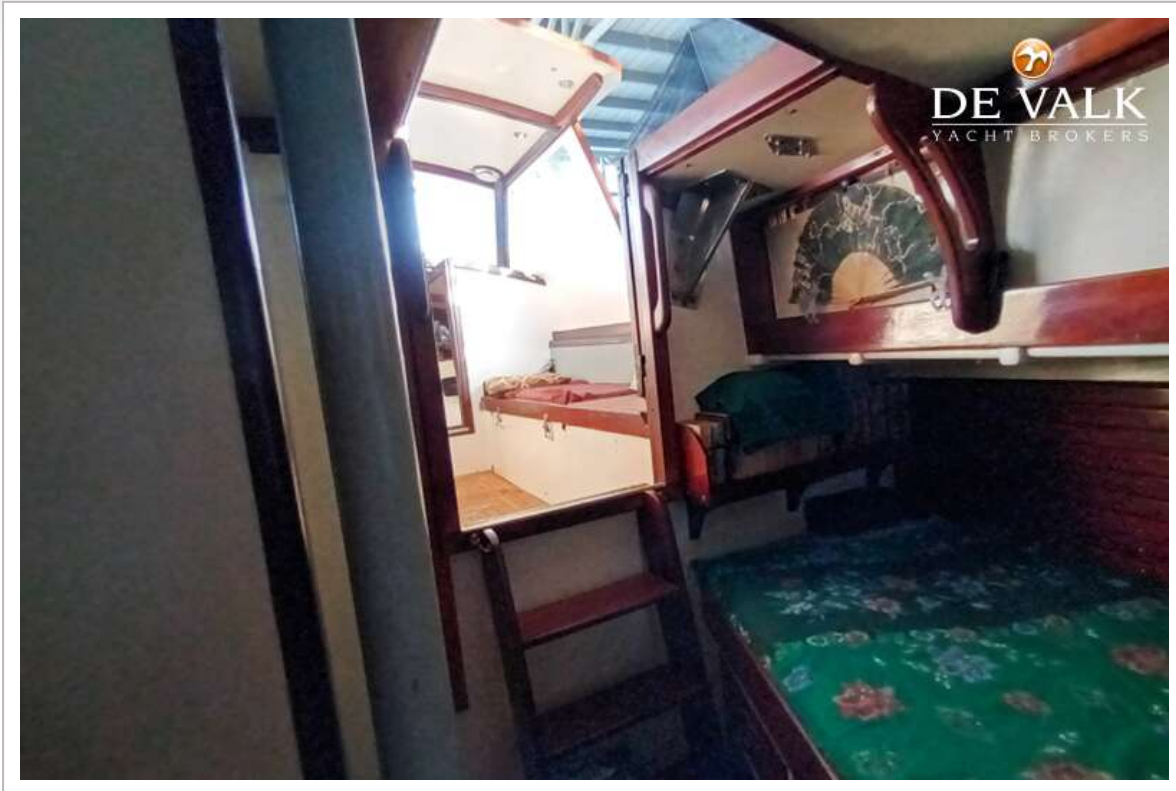
FRANS MAAS CALYPSO 42



FRANS MAAS CALYPSO 42







FRANS MAAS CALYPSO 42

