



DE VALK
YACHT BROKERS



FAIRLINE SQUADRON 55



DE VALK
YACHT BROKERS

KOMMENTARE DES MAKLERS

This Fairline Squadron 55 is the latest and rare MK3 version with the much improved flybridge layout and proper flybridge stairs. She sleeps 6 in 3 comfortable cabins plus an aft crew cabin and has a spacious saloon with separate dinette. Fitted with the Volvo Penta D12 700hp diesel engines she delivers exciting performance as well. The 55 is a quintessential Fairline Squadron and as popular pre-owned as they were when new and this is a very well kept example with a full service history and lots of upgrades, Don't miss this opportunity to make her your own!

Nick Lanting

TECHNISCHE DATEN

Maße	17.33 x 4.65 x 1.10 (m)	Werft	Fairline Boats
Baujahr	2002	Kabinen	3
Material	GFK	Kojen	6
Motor(en)	2 x Volvo Penta D12-700 EDC diesel	PS/kW	2 x 700.00 (PS), 514.00 (kW)
Angebotspreis	€ 399.000 (MwSt. Bezahlt)	Liegeplatz	Niederlande

KONTAKT

Verkaufsbüro	De Valk Thuishaven	Telefon	+31 35 5829042
Adresse	Marinaweg 8 (postal address) 1361 AC Almere NL	E-Mail	thuishaven@devalk.nl

HAFTUNGSAUSSCHLUSS

Diese Angaben erfolgen nach bestem Wissen, können jedoch nicht garantiert werden.



ALLGEMEIN

Modell	FAIRLINE SQUADRON 55
Typ	Motoryacht
Rumpflänge (m)	17,33
Wasserlinienlänge (m)	16,13
Breite (m)	4,65
Tiefgang (m)	1,10
Durchfahrtshöhe (m)	5,34
Stehhöhe (m)	1,93
Baujahr	2002
Lancierung	2003
Werft	Fairline Boats
Land	Vereinigtes Königreich
Entwerfer	Bernard Olesinski / Fairline
Gewicht (t)	20,3
CE Norm	B
Rumpfmateri al	GFK
Rumpffarbe	Weiß
Rumpfform	Deep-V
Material Aufbauten	GFK
Stossliste	Edelstahl With rubber insert
Deckmaterial	GFK
Deck Finish	Teak
Deck Finish Aufbauten	Antirutsch Belag
Pflicht Bedeckung	Teak
Antifouling (Jahr)	2026
Fenster Einfassung	Edelstahl
Fenster Material	Sicherheitsglas
Decks Luke	1 x
Bullauge	Edelstahl
Flybridge	ja



Flybridge Persenning	2020
Flybridge Kuchenbude	ja
Radar Träger	ja
Treibstofftank (Liter)	Edelstahl 1091
Treibstofftank 2 (Liter)	Edelstahl 1091
Füllstandsanzeige (Treibstofftank)	New 2024
Trinkwassertank (Liter)	GFK 572
Füllstandsanzeige (Trinkwasser)	ja
Fäkaelien Tank (Liter)	GFK 182
Füllstandsanzeige (Fakaelientank)	ja
Fäkaelien Tankablauf	ja
Radsteuerung	hydraulik With power steering, new hydraulic ram 2021
Innerhalb Steuerung	ja
Radsteuerung auf Flybridge	ja
Not-Pinne	ja
Weitere Info Rumpf	Yearly polish and wax treatment
Weitere Info	Crew cabin area aft is used for storage

UNTERKUNFT

Kabinen	3
Kojen	6
Mannschaftskabine	ja
Mannschaftskojen	2
Innen	Kirsche High gloss American Cherry with Eucalyptus features
Fussboden	Teppich
Offenen Cockpit	ja
Salon	Leather upholstery 2021, wall paneling 2022
Standhöhe Salon (m)	1,93
Heizung	2 x Eberspächer D5 (2020) with EasyStart, last serviced 2023
Klima Anlage	Klima mit Ruckzyklus Marine Air
Kartentisch	ja



Dinette	ja
Schiebetür zum Cockpit	panoramisch
Kombüse	ja
Arbeitsfläche	Kunststoff Golden Travertine Avonite
Spülbecken	Edelstahl 2 x
Herd	elektrisch NEFF induction 4-burner (2021)
Dunstabsauge	ja
Mikrowelle/Backofen Kombi	Sharp
Kühlschrank	Engel in galley (2020), Liebherr in utility room, Waeco on fly
Warmwasser System	XYLEM calorifier 67 liter (2021)
Wasserdruck System	elektrisch Jabsco pump new 2021
Geschirrspulmaschine	Bomann (2021)
Eismaschine	Vitirfigo, in saloon
Geschirrausstattung	Squadron crockery and cutlery for 8 persons
Eignerkabine	Französisch Bett Forward, Flexima mattress
Länge Bett (m)	2,00 x 1,60
Kleiderschrank	hängend/Schublad/Regale
Badezimmer	en suite
Toilet	In bathroom
Toilette System	vakuum New pump 2023
Handwaschbecken	im Badezimmer
Dusche	getrennt In bathroom
Weitere Info	Headroom 1.96 m
Gästekabine 1	Zwei Einzelbetten Port, Flexima mattresses
Länge Bett (m)	1,90 x 0,70 (2 x)
Kleiderschrank	hängend/Schublad/Regale
Badezimmer	en suite
Toilette	In bathroom
Toilette System	vakuum
Handwaschbecken	im Badezimmer
Dusche	getrennt In bathroom
Weitere Info	Headroom 2,01 m



Gästekabine 2	Zwei Einzelbetten Starboard, Flexima mattresses
Länge Bett (m)	1,90 x 0,70 m (2 x)
Kleiderschrank	hängend/Schublad/Regale
Weitere Info	Headroom 2,03 m
Kleiderschrank	ja
Mannschaftskabine(n)	ja
Waschmaschine/Trockner Kombi	LG (2021), in utility room
Bügelzubehör	Foldout ironing board in utility room
Flybridge	Hi-lo table not working
Wet-Bar	On flybridge, with sink, fridge, DeDietrich griddle and wastebin
Weitere Info	Fairline Phantom 50 style helm seats
Weitere Info	Safe in master cabin

MASCHINEN

Motoranzahl	2
Marke	Volvo Penta
Typ	D12-700 EDC
PS	700
kW	514
Kraftstoffart	Diesel
Installiert im Jahr	2002
Höchstgeschwindigkeit (Kn)	32,00
Marschgeschwindigkeit (Kn)	25
Motorstunden	2200
Kühlungssystem Motor	indirekte Wärmetauscher
Antrieb	Schraubenwelle
Motor bedienung	elektrisch
Gewende getriebe	hydraulic ZF 325-1A
Bugschraube	elektrisch Side-Power
Exhaust	wassergekühlt
Propeller Typ	fest



Propellerblätter	4
Material Propellerwelle	Edelstahl
Propellerwelle schmierung	Wasser
Hand Bilgenpumpe	1 x
Elektrische Bilgenpumpe	3 x
Bilge Alarm	ja
Elektrische Anlage	12V / 24V / 230V
Generator	leise Separator Onan MDKAZ-5006843 with Silent Separator - 11 kVA
Betriebsstunden Generator	+/- 2200
Batterien	ja
Starterbatterie	2 x 180 Ah (2024)
Versorgungsbatterie	4 x AGM 180 Ah (2020)
Generatorbatterie	ja
Batterie Ladegerat	Mastervolt Mass 24/75 for starter batteries
Umwandler	Alfatronics 24-12V (2021)
Batterie Ladegerat/Umwandler	Victron Quattro 24/5000/120 (2020) for service batteries
Dioden-Batterie-Koppler	ja
Landstrom	mit Kabel
Trimklappen	Bennett

NAVIGATION

Kompass	Plastimo
Kompass auf der Flybridge	Plastimo
Elektrisches Kompass	In autopilot
Tiefenanziege/Logge	Raymarine p70 (2020)
Windlupe anzeige	Raymarine p70 (2020)
Tochter anzeige	Raymarine p70 Multi on flybridge
UKW	Shipmate RS8400, Raymarine Ray 63 (2020), also on flybridge
Autopilot	Raymarine p70Rs (2020), also on flybridge
Ruderwinkel Anzeige	VDO



Radar	Raymarine Quantum II Q24D (2020)
Plotter	Raymarine AXIOM 16 Pro-S Hybridtouch (2020)
Plotter/GPS	Raymarine AXIOM 9 RV Hybridtouch on flybridge (2020)
Radar/GPS/Plotter	ja
Elektronische Kart(en)	1 x
AIS Transceiver	Raymarine AIS 700 Class B Tranceiver (2020)
Kamera	Raymarine CAM220 Eyeball CCTV day/night (2020)
Navigation Beleuchtung	ja
Suchscheinwerfer	Guest, with remote control at both helms
Sprech-vorrichtung	Raymarine 430 loudhailer

AUSRÜSTUNG

Feste Fenster	ja
Kuchenbude	2021
Bimini	On flybridge (2021)
Fensterabdeckung	External blinds (2020)
Cockpit Polster	ja
Badeplattform	ja
Badeleiter	Edelstahl
Heck-Tur	2 x
Gangway	Besenzoni electric/hydraulic
Heckdusche	Hot & cold
Anker	Delta
Ankerkette	80 m stainless steel
Ankerwinde	elektrisch Lewmar
Gangspill	1 x on windlass and 2 x Lofrans in aft cockpit
Deckwasche	ja
See Reling	Edelstahl
Zupackenschiene (aufbauten)	Edelstahl
Bugkorb	ja
Scheibenwischer	3 x



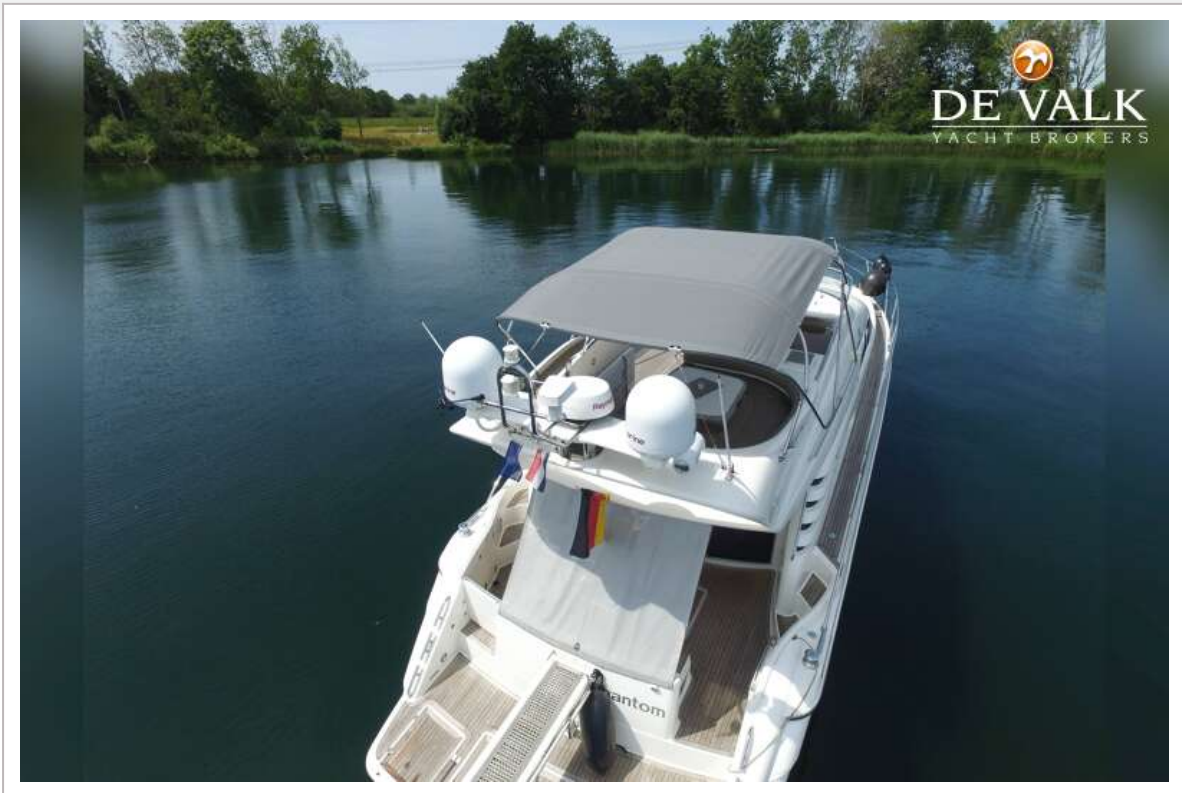
Rahmen heizung	Via air conditioning and separate blowers
Horn	elektrisch
Radar Reflektor	ja
TV	LG 100cm in saloon (2020), JVC 60cm in master cabin (2020)
TV-Empfänger	Satellite receivers
TracVision ball	STV 45cm + dummy dome (2020)
Radio	Fusion (2021)
Radio-CD Spieler	In master cabin
Lautsprecher im Pflicht	2 x Fusion, 2x Fusion on fly
Lautsprecher im Salon	2 x Fusion
Lautsprecher im Kabin	In forward cabin
Uhr - Barometer	ja
Feuerloscher	ja
Feuerloscher in Maschine Raum	ja
Automatische Löschesystem	ja
Weitere Info	Light dimmers saloon, dinette, flybridge
Weitere Info	Large fixed table & 2 x leather stool in saloon,
Weitere Info	Exterior LED mood lights (2021)



FAIRLINE SQUADRON 55



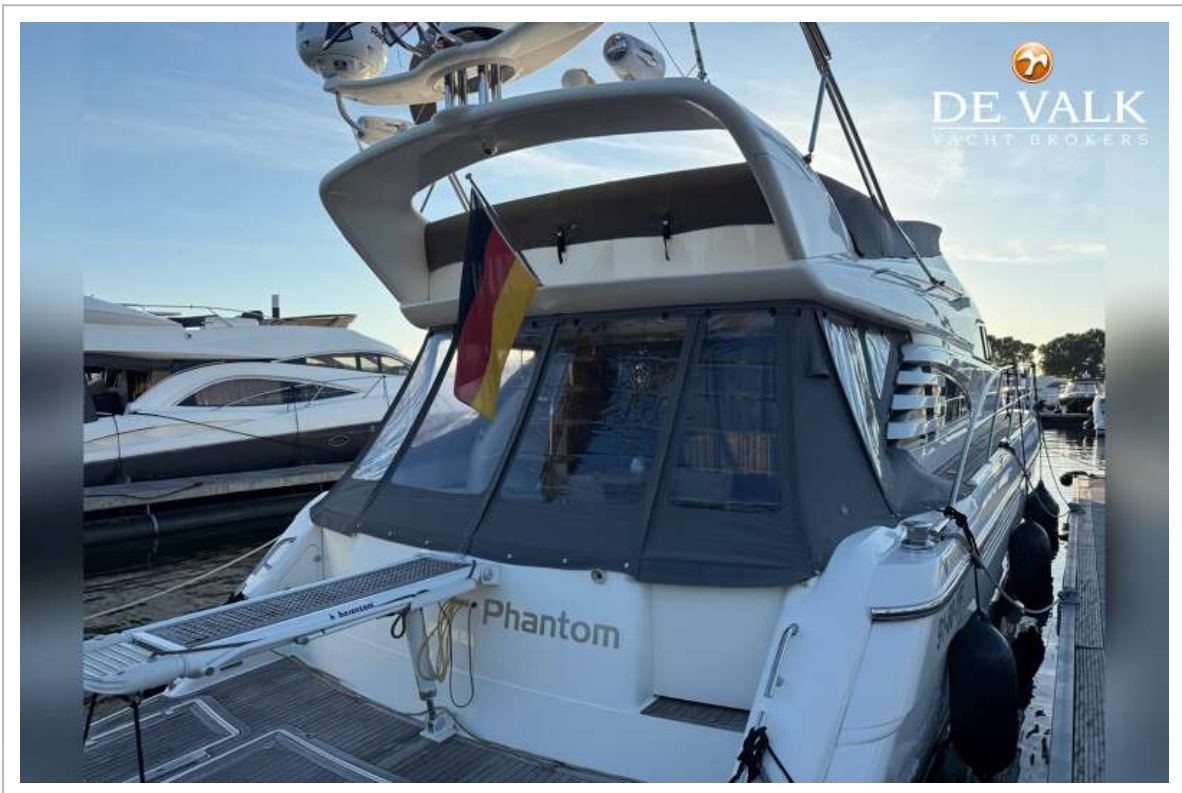
FAIRLINE SQUADRON 55



FAIRLINE SQUADRON 55



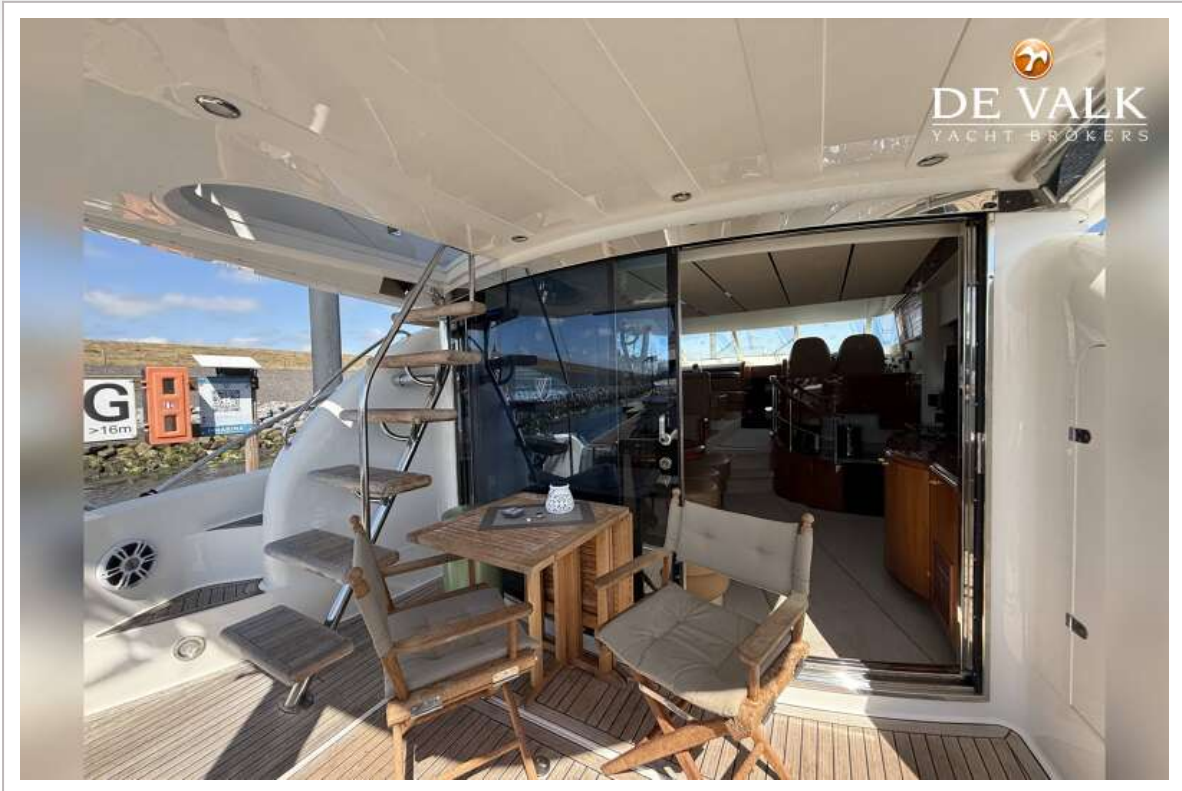




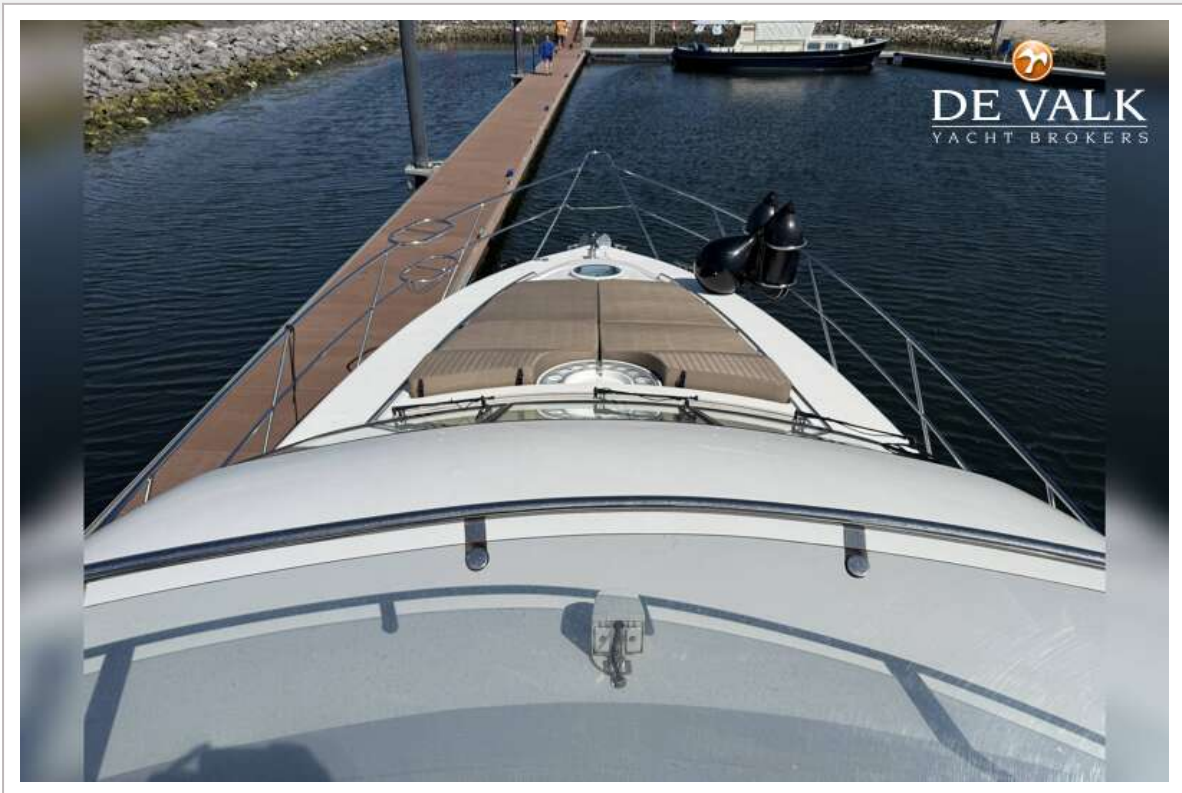
FAIRLINE SQUADRON 55



FAIRLINE SQUADRON 55



FAIRLINE SQUADRON 55



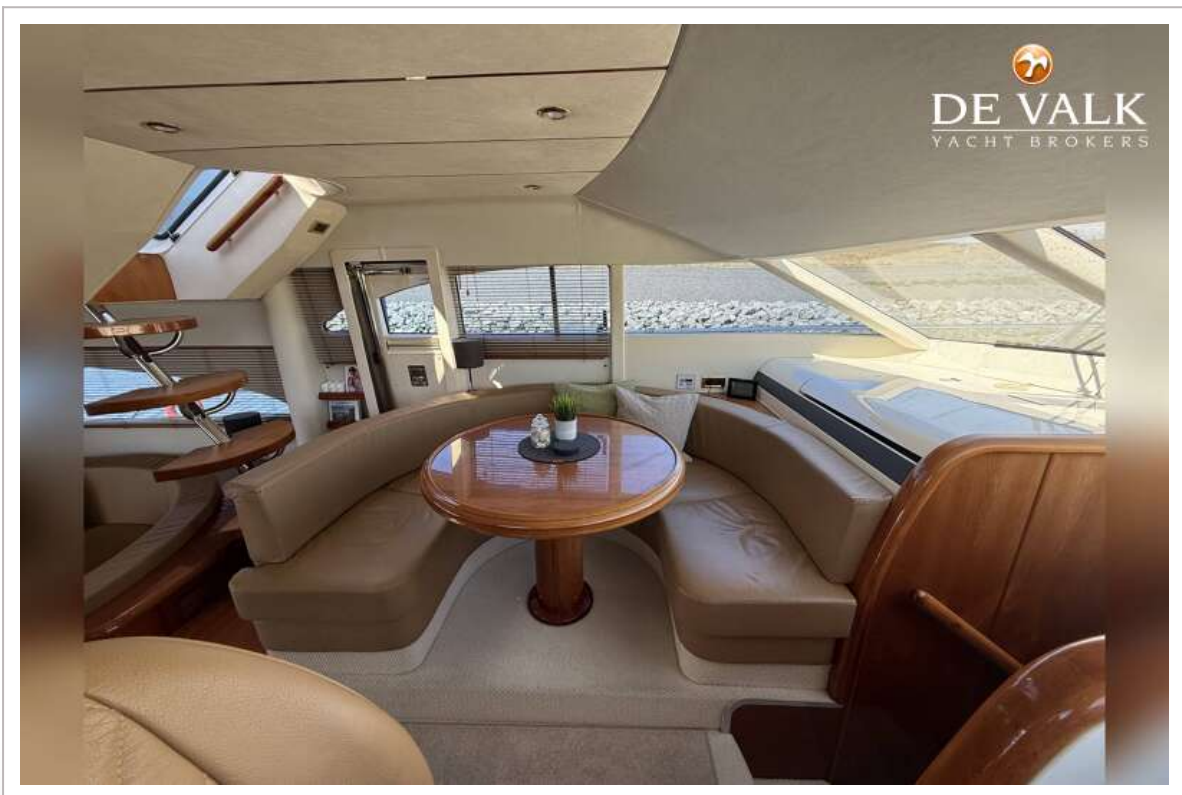
FAIRLINE SQUADRON 55



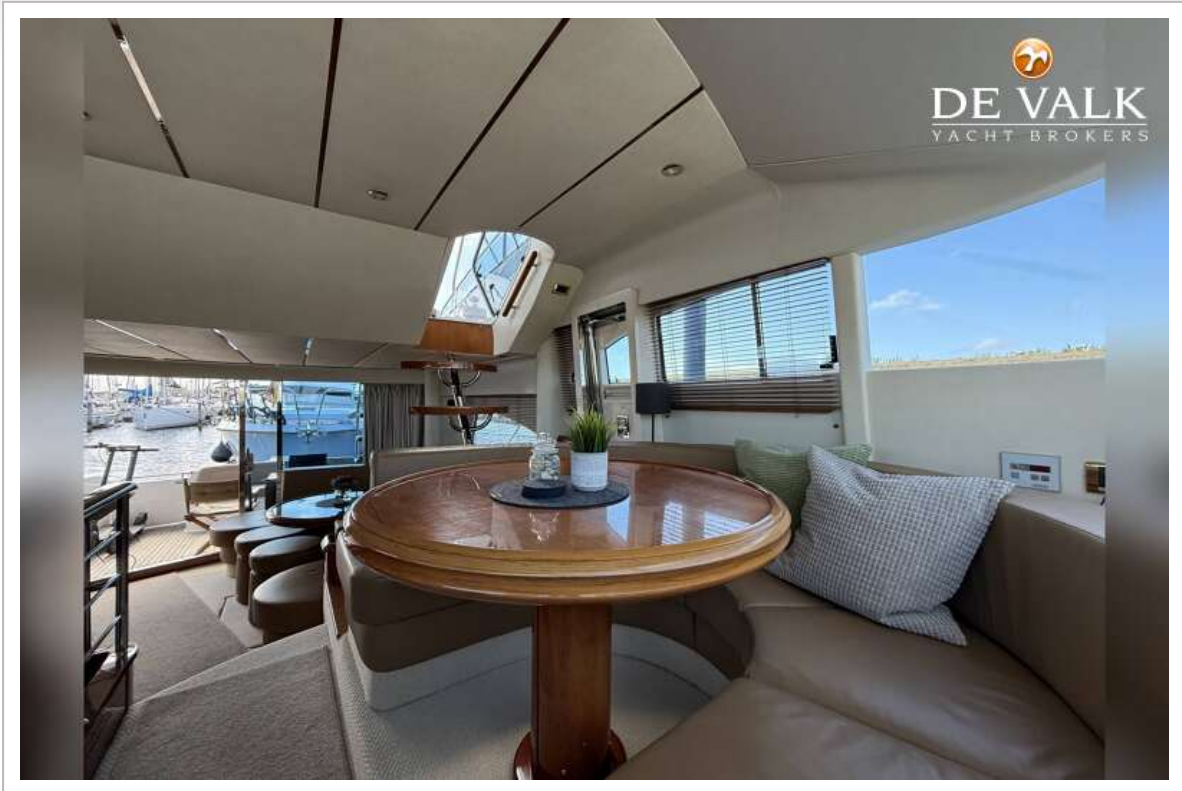
FAIRLINE SQUADRON 55



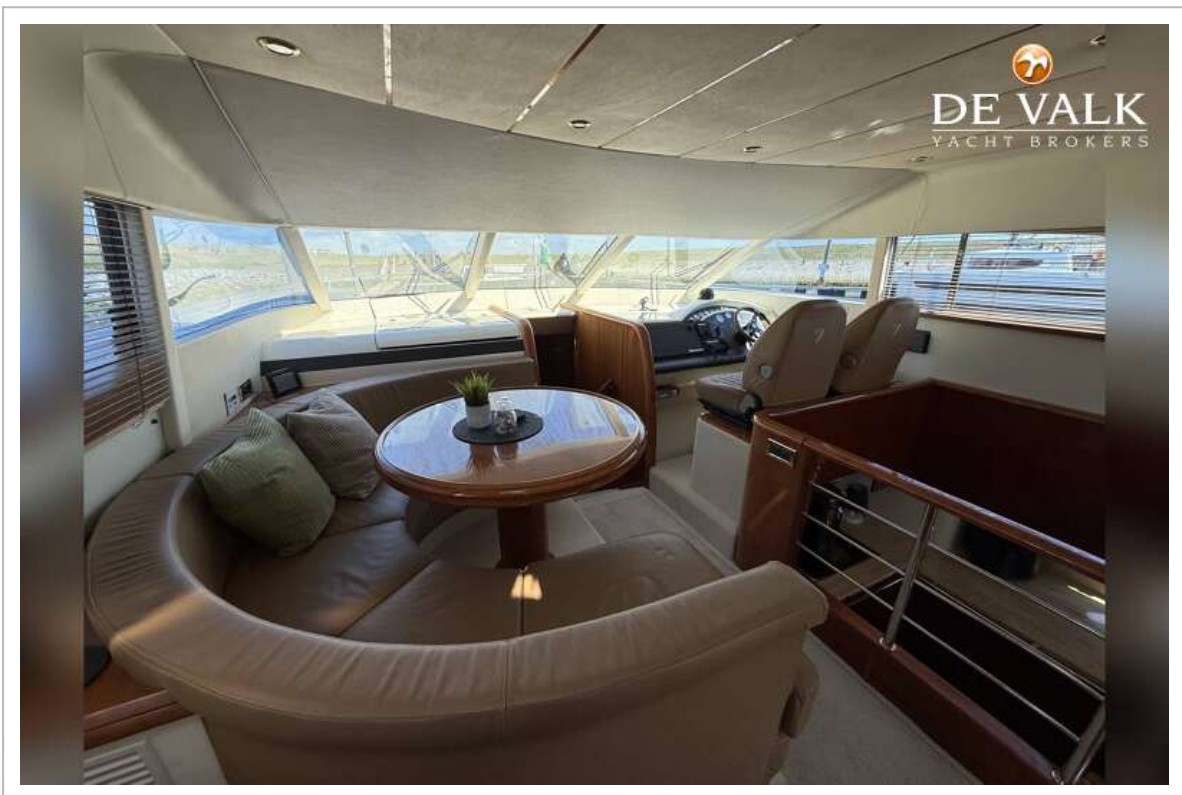
FAIRLINE SQUADRON 55



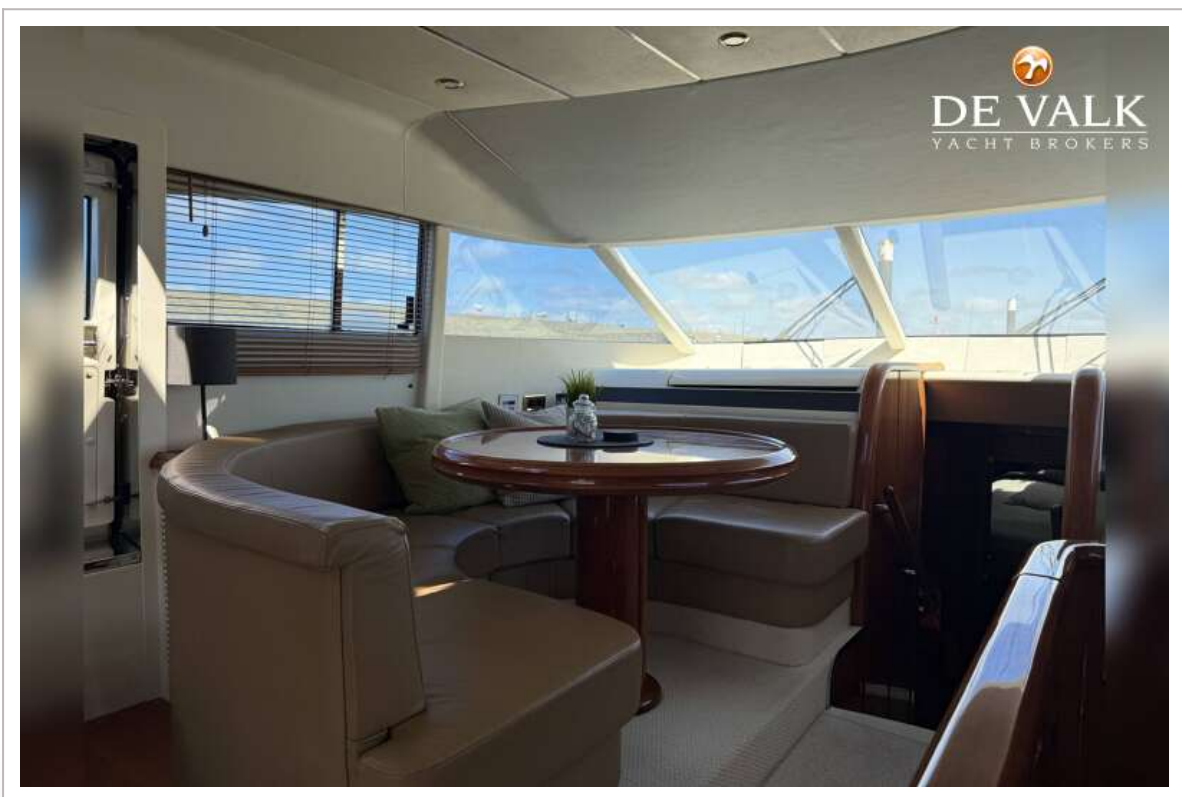
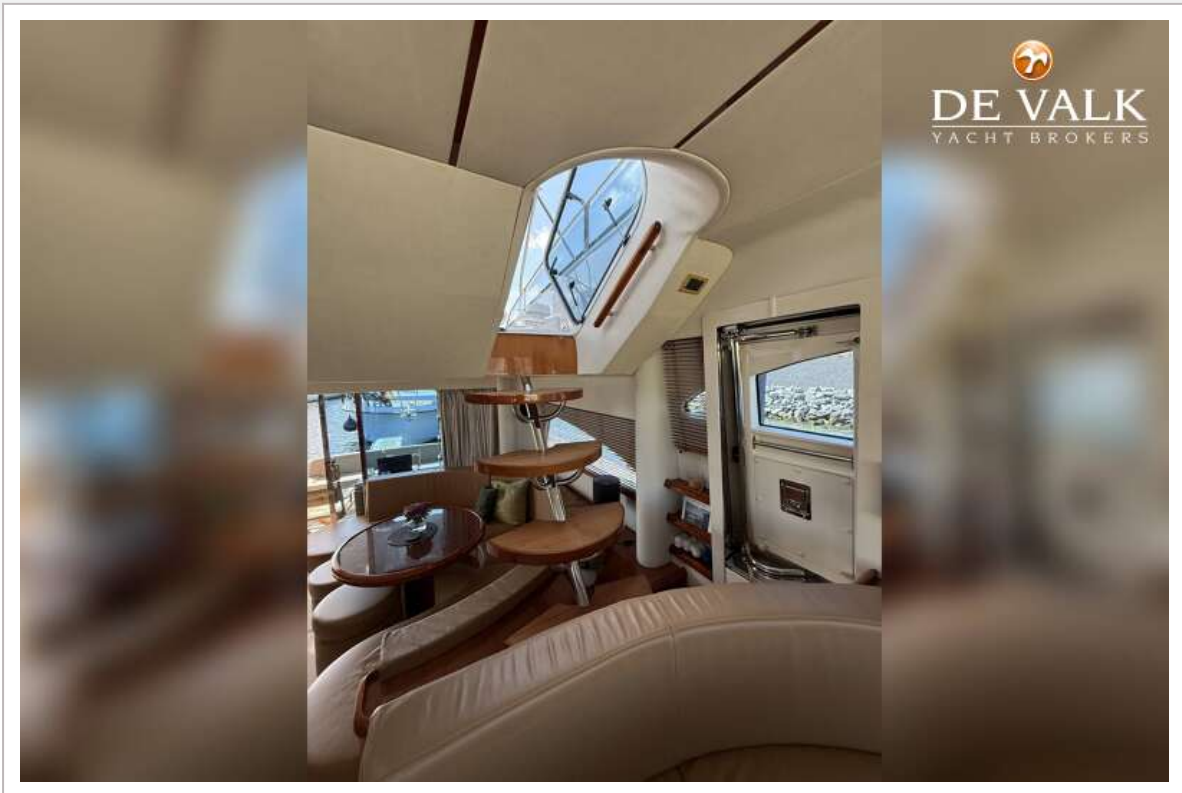
FAIRLINE SQUADRON 55



FAIRLINE SQUADRON 55



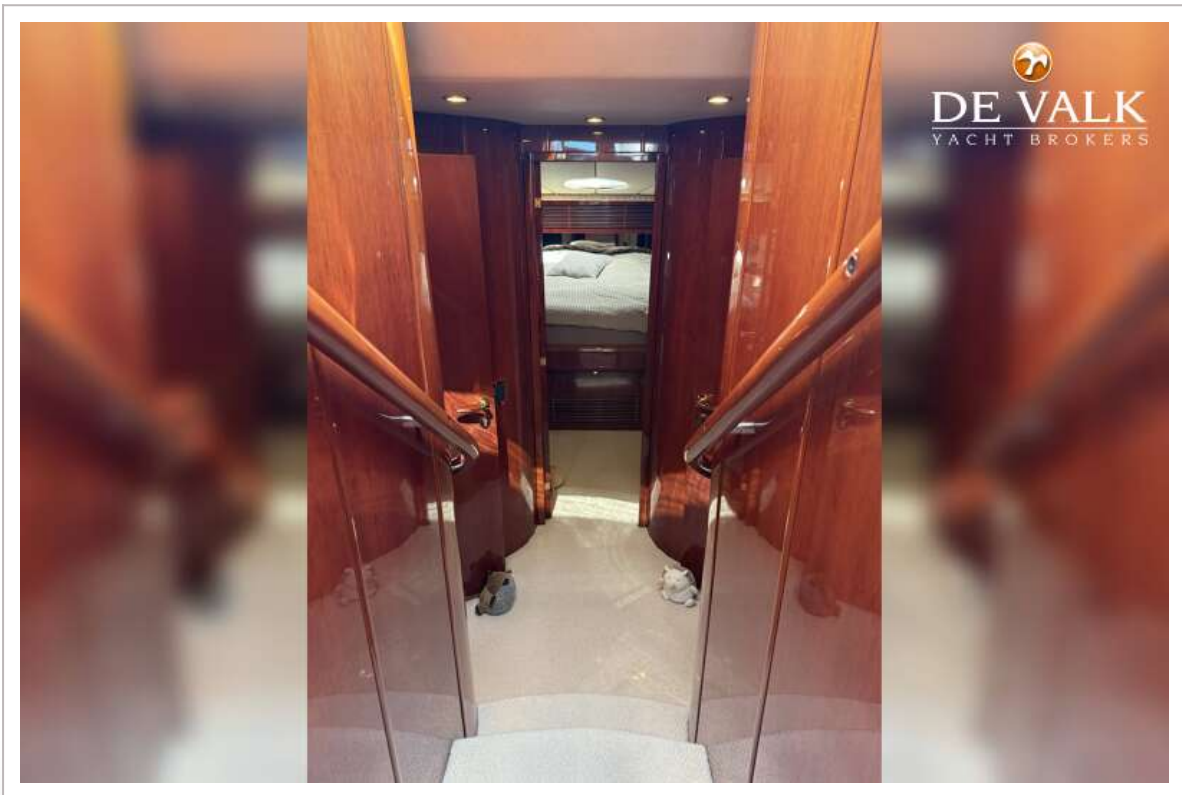
FAIRLINE SQUADRON 55



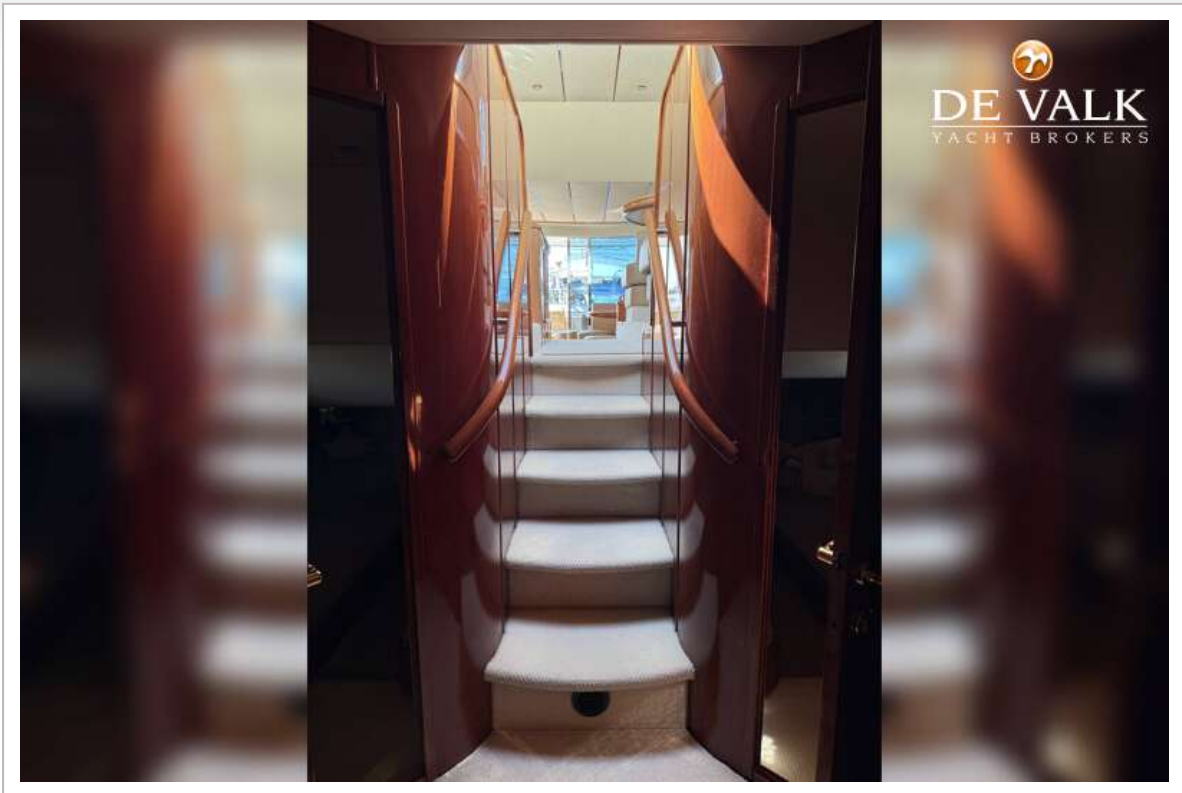
FAIRLINE SQUADRON 55

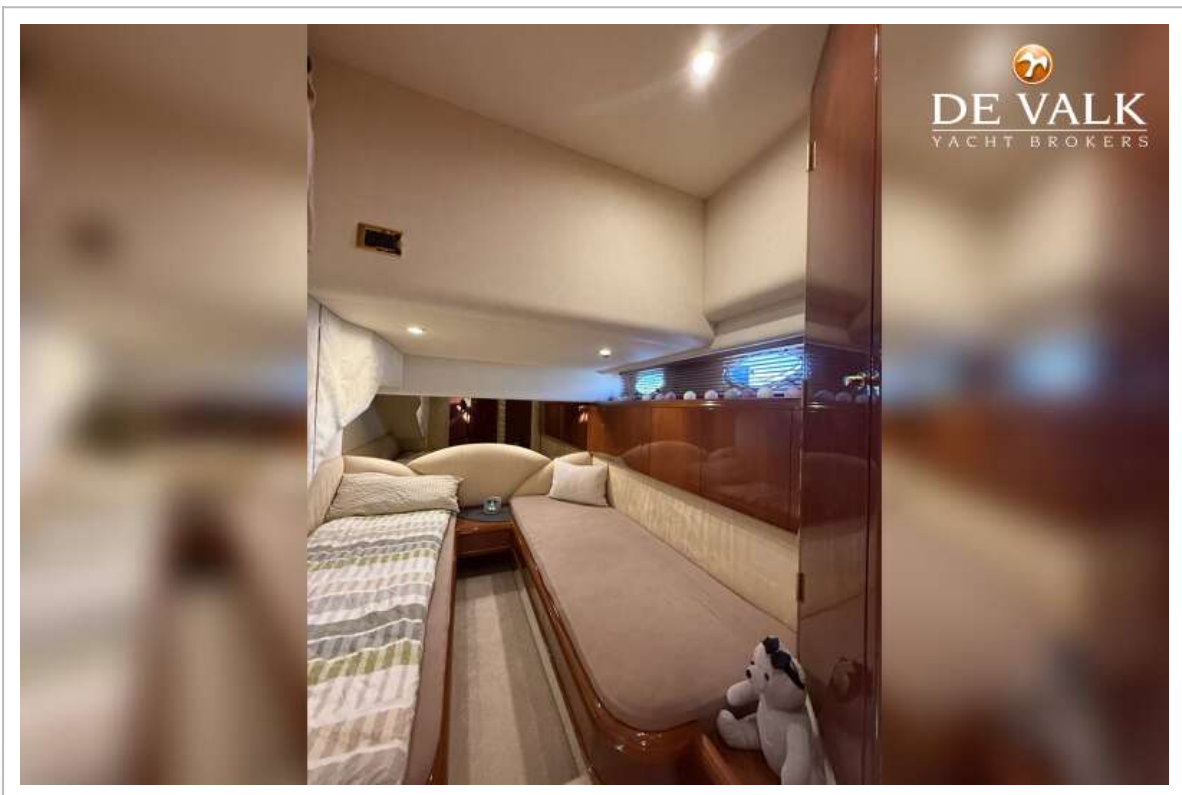
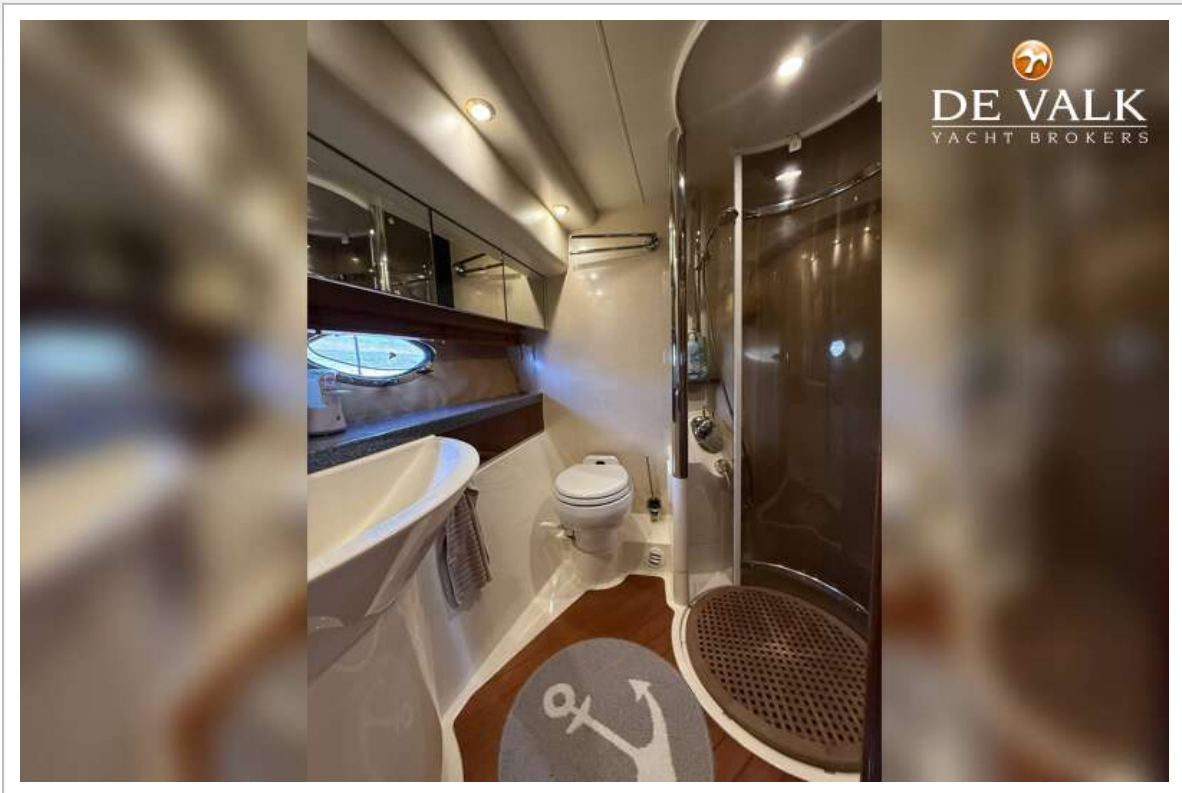


FAIRLINE SQUADRON 55



FAIRLINE SQUADRON 55



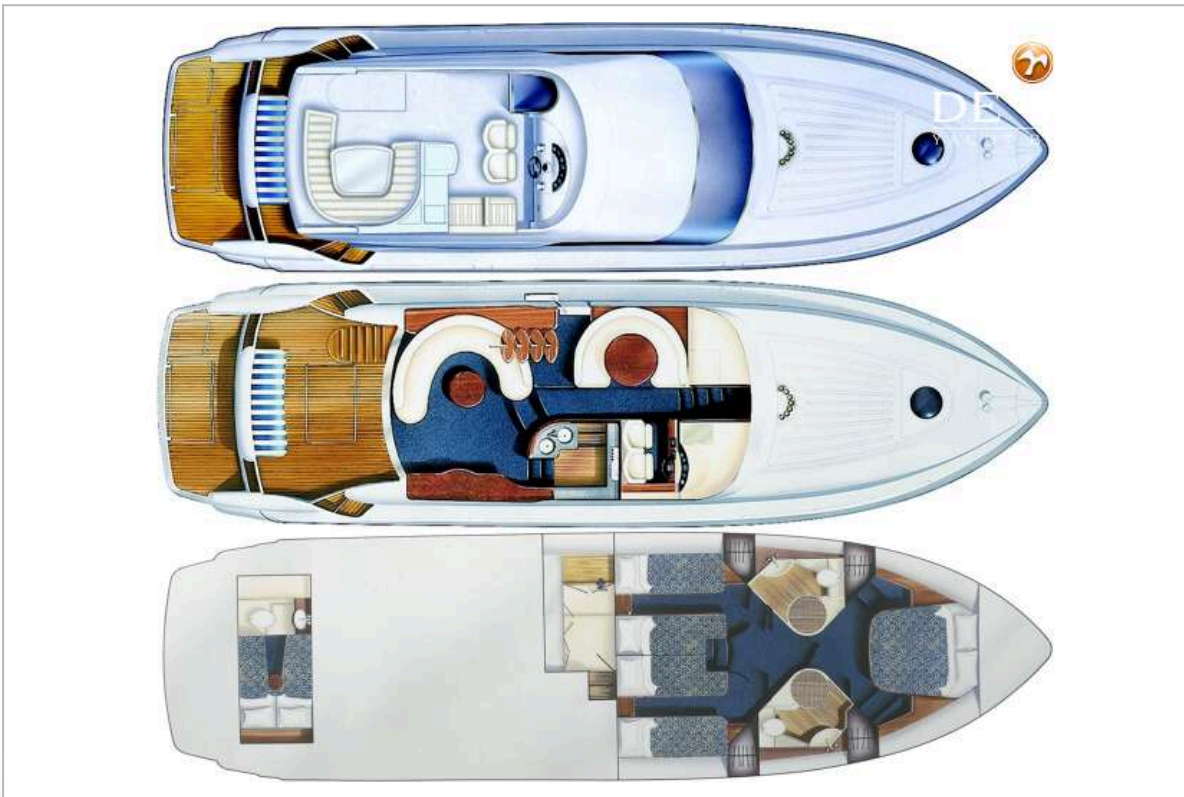


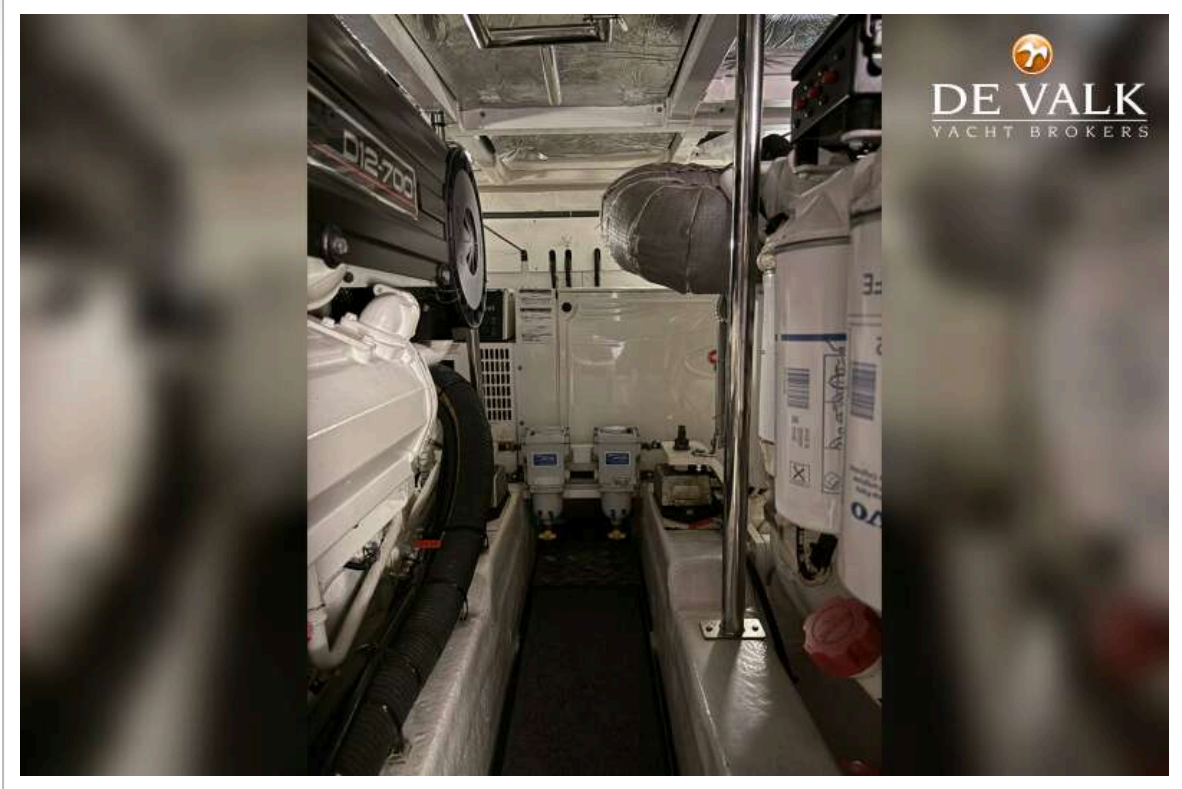
FAIRLINE SQUADRON 55





FAIRLINE SQUADRON 55






DE VALK
YACHT BROKERS

