



DE VALK
YACHT BROKERS



GULET 26.5



DE VALK
YACHT BROKERS

KOMMENTARE DES MAKLERS

Gulet 33m that is subjected to regular maintenance work. She accommodates a total of 25 guests in climate-controlled cabins. Each cabin is equipped with private toilet and shower. On the aft deck there is a seating area, a dining table and a private dining area. Inside the yacht, there is a separate dining table and a fully equipped kitchen.

Sofia Iliia-Salvanou

TECHNISCHE DATEN

Maße	26.50 x 7.60 x 2.40 (m)	Werft	Aganlar shipyard
Baujahr	1996	Kabinen	11
Material	Holz	Kojen	24
Motor(en)	1 x VOLVO PENTA TAMD 162C diesel	PS/kW	470.00 (PS), 345.92 (kW)
Angebotspreis	€ 250.000 (MwSt. Nicht bezahlt)	Liegeplatz	elsewhere / nicht im Verkaufsbüro

KONTAKT

Verkaufsbüro	De Valk Corfu	Telefon	(+30) 6948681503
Adresse	New Port of Corfu, near Gouvia Marina 490 83 Corfu GR	E-Mail	corfu@devalk.nl

HAFTUNGSAUSSCHLUSS

Diese Angaben erfolgen nach bestem Wissen, können jedoch nicht garantiert werden.



GULET 26.5

ALLGEMEIN

Modell	GULET 26.5
Typ	Motorsegler
Rumpflänge (m)	26,50
Wasserlinienlänge (m)	23,13
Breite (m)	7,60
Tiefgang (m)	2,40
Baujahr	1996
Werft	Aganlar shipyard
Land	Türkei
Brutto tonnage	149,83
Netto tonnage	92,46
Rumpfmateral	Holz
Rumpffarbe	Weiß
Material Aufbauten	Holz
Deckmaterial	Holz
Deck Finish	Teak
Decks Luke	ja
Bullauge	ja
Treibstofftank (Liter)	2000
Trinkwassertank (Liter)	ja
Radsteuerung	ja
Weitere Info	12 cabins and 12 toilets

UNTERKUNFT

Kabinen	11
Kojen	24
Mannschaftskabine	1
Mannschaftskojen	4
Innen	Wood
Fussboden	Teak



Salon	ja
Klima Anlage	ja
Speisezimmer	ja
Kombüse	ja
Arbeitsfläche	ja
Spülbecken	ja
Herd	ja
Ofen	ja
Mikrowelle	ja
Kuhlschrank	ja
Gefrier Truhe	ja
Warmwasser System	ja
Wasserdruck System	ja
Geschirrspulmaschine	ja
Eismaschine	ja
Kaffeemaschine	ja
Geschirrausstattung	ja
Eignerkabine	Doppelbett
Kleiderschrank	ja
Badezimmer	ja
Toilet	ja
Handwaschbecken	ja
Dusche	ja
Gästekabine 1	Doppelbett
Kleiderschrank	ja
Badezimmer	ja
Toilette	ja
Handwaschbecken	ja
Dusche	ja
Gästekabine 2	Doppelbett + Einzelbett
Kleiderschrank	ja
Badezimmer	ja



Toilette	ja
Handwaschbecken	ja
Dusche	ja
Gästekabine 3	Doppelbett + Einzelbett
Kleiderschrank	ja
Badezimmer	ja
Toilette	ja
Handwaschbecken	ja
Dusche	ja
Gästekabine 4	Doppelbett
Kleiderschrank	ja
Badezimmer	ja
Toilette	ja
Handwaschbecken	ja
Dusche	ja
Waschmaschine	ja

MASCHINEN

Motoranzahl	1
Marke	VOLVO PENTA
Typ	TAMD 162C
PS	470
kW	345.92
Kraftstoffart	Diesel
Marschgeschwindigkeit (Kn)	6
Bugschraube	ja
Propeller Typ	fest
Elektrische Anlage	ja
Generator	ja
Batterien	ja
Starterbatterie	ja



Versorgungsbatterie	ja
Batterie Ladegerat	ja
Solar panele	ja
Landstrom	ja

NAVIGATION

Kompass	ja
Tiefenanziege	ja
Logge	ja
Windlupe anzeige	ja
UKW	ja
Autopilot	ja
Ruderwinkel Anzeige	ja
GPS	ja
Plotter	ja
WIFI Antenne	ja
Epirb	ja
Navigation Beleuchtung	ja

AUSRÜSTUNG

Bimini	ja
Cockpit Polster	ja
Cockpit Tisch	ja
Cockpit Sessel	ja
Badeplattform	ja
Badeleiter	ja
Gangway	ja
Anker	ja
Ankerkette	ja
Ankerwinde	elektrisch
Beiboot	ja



Ausserborder	ja
See Reling	ja
Rettungsinsel	ja
Schwimvesten	ja
Rettungsboje	ja
Fenderkissen	ja
Festmacher	ja
TV	ja
Feuerloscher	ja
Weitere Info	BBQ
Weitere Info	USB Connection

RIGG

Rig	Ketsch
Stehendes Gut	ja
Salings	ja
Großsegel	ja
Besan	ja
Multifunktional Winschen	ja



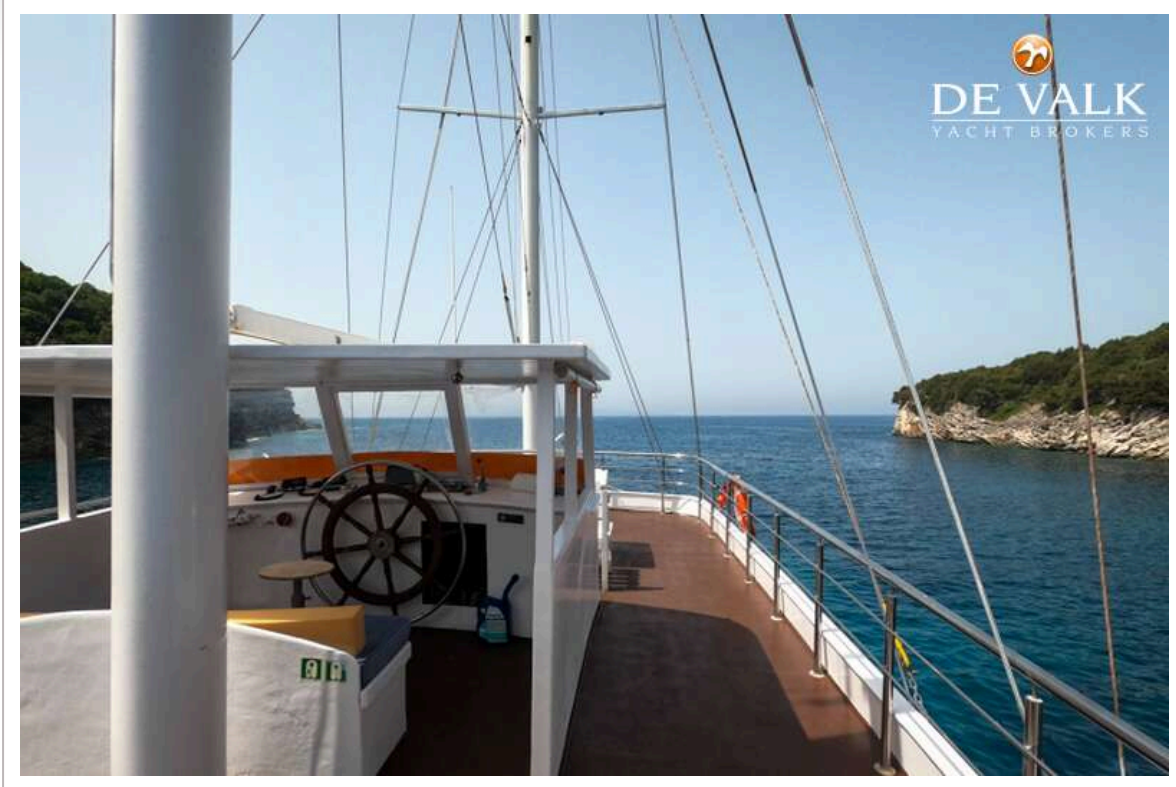
GULET 26.5



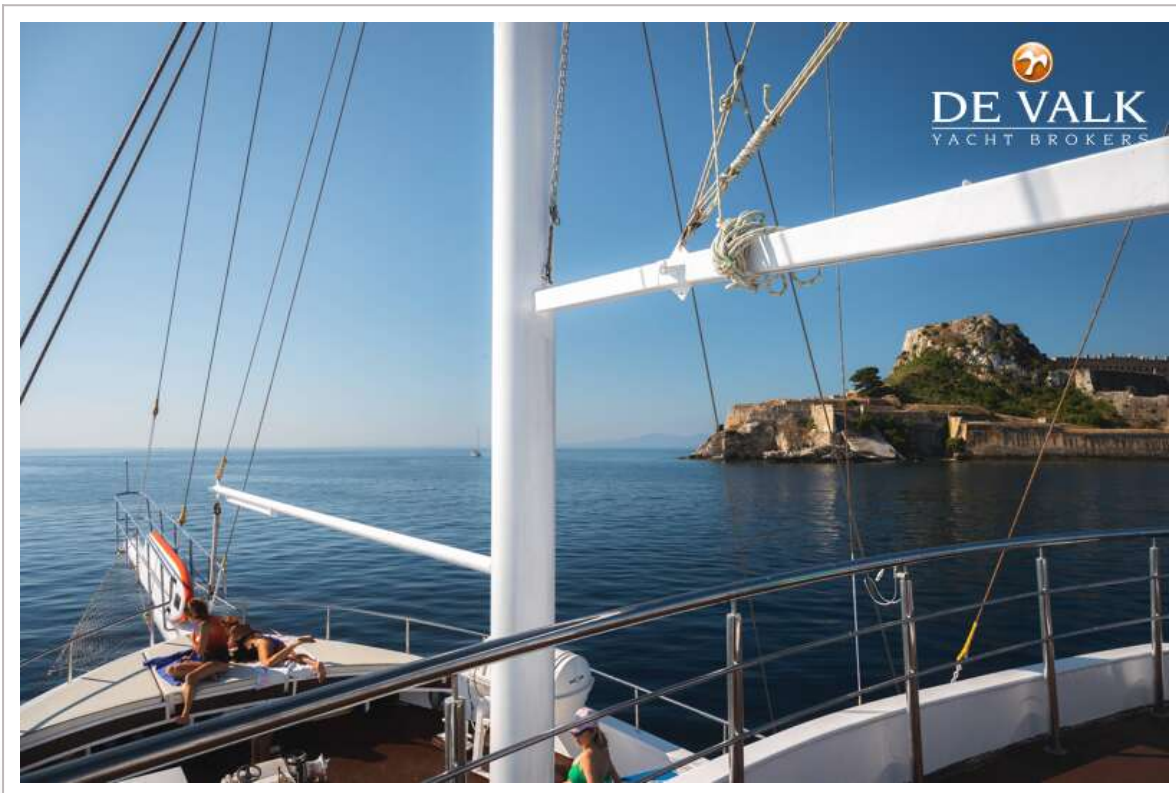
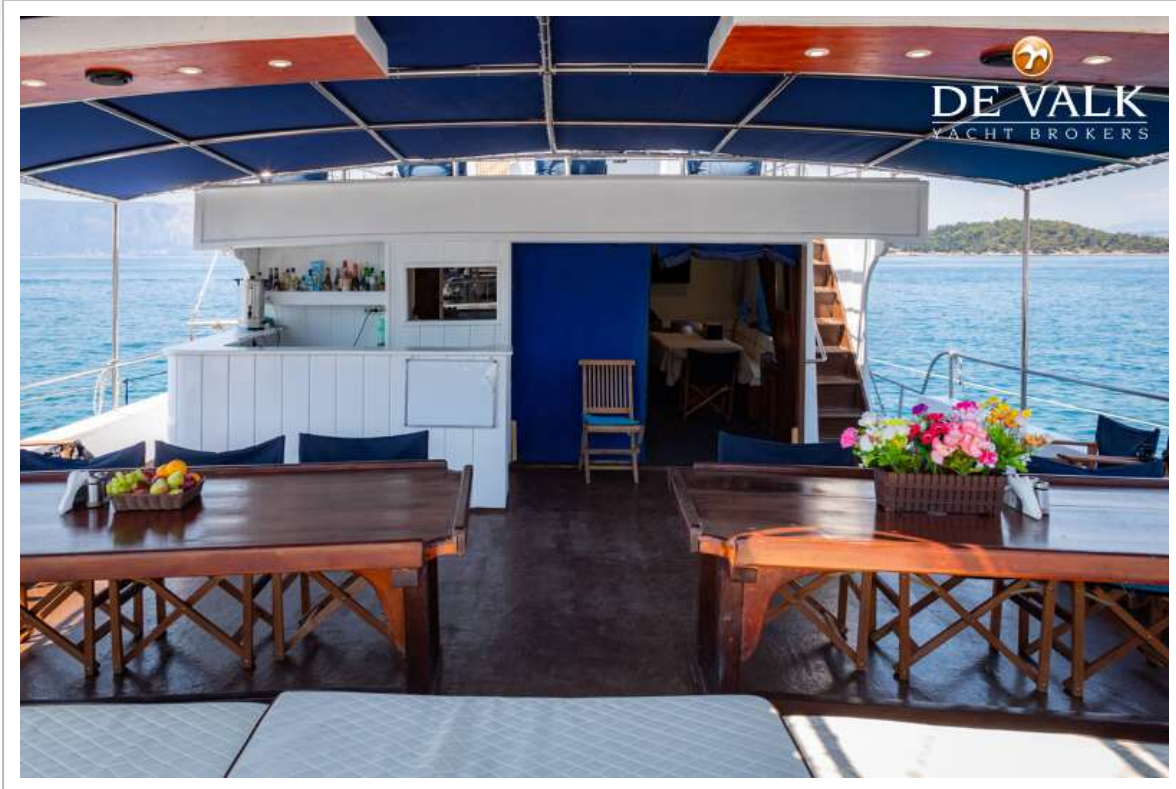
GULET 26.5



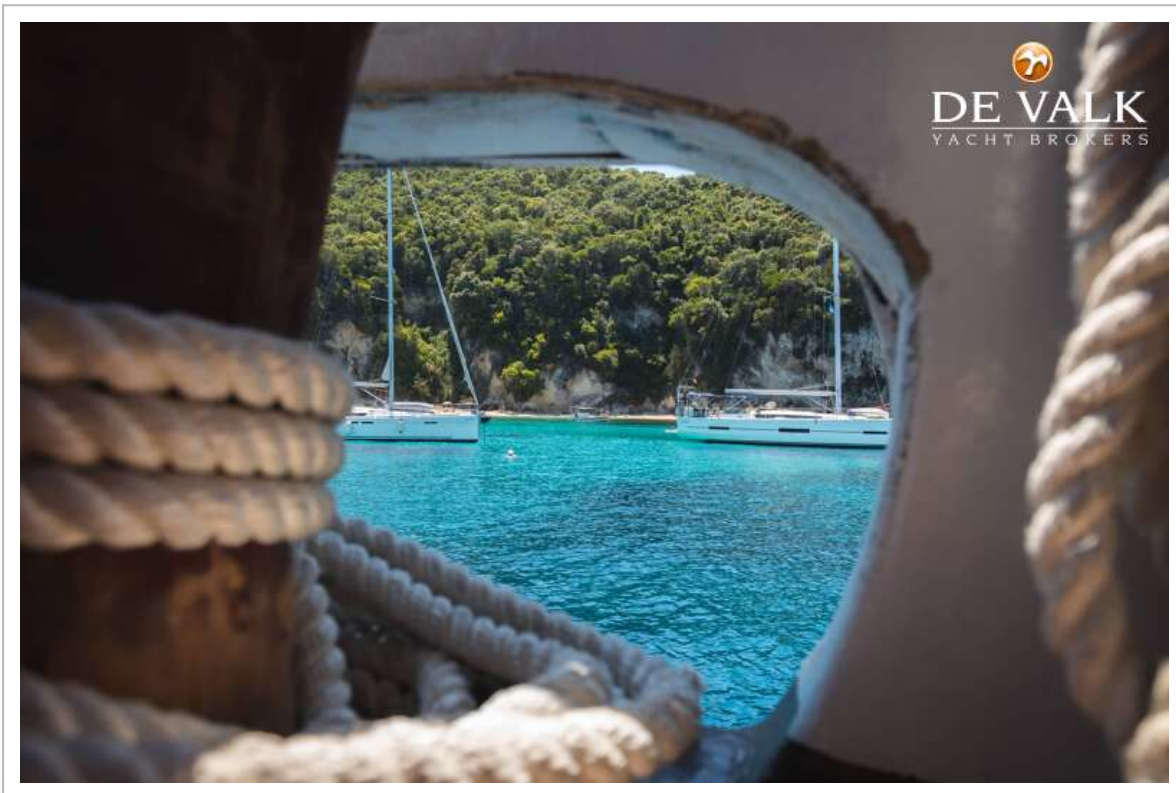
GULET 26.5



GULET 26.5



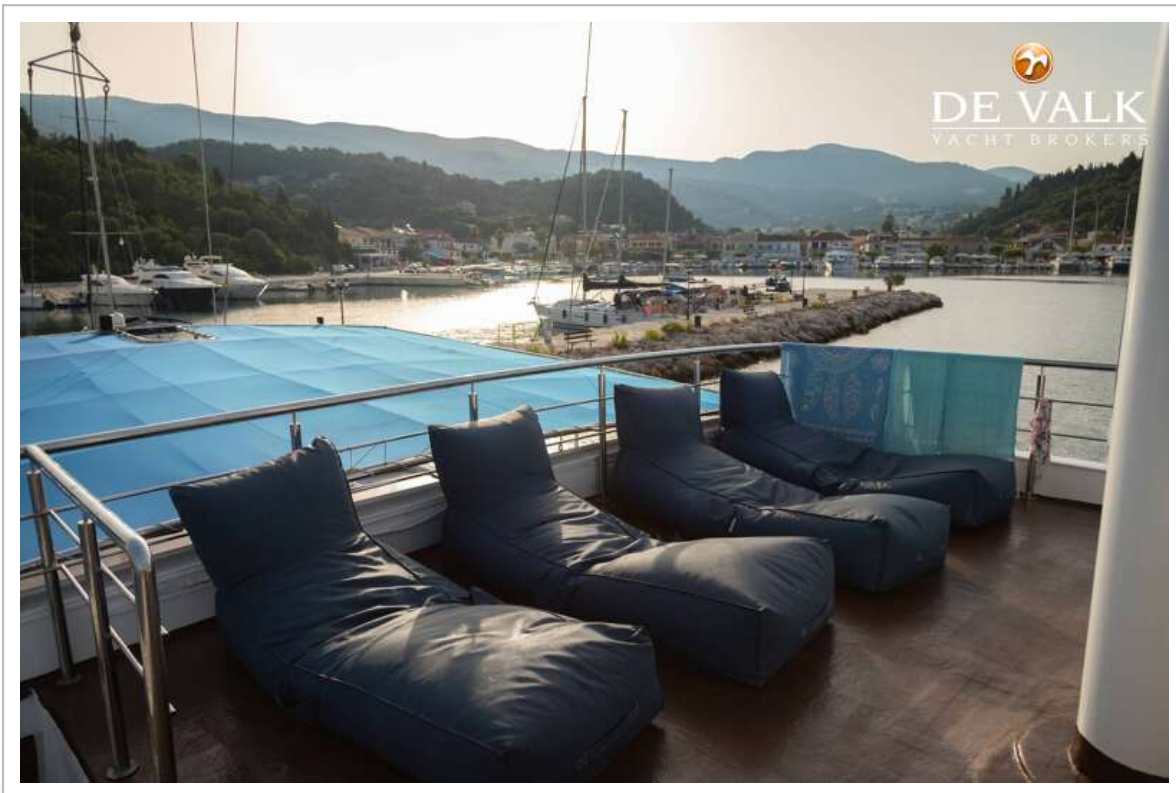
GULET 26.5



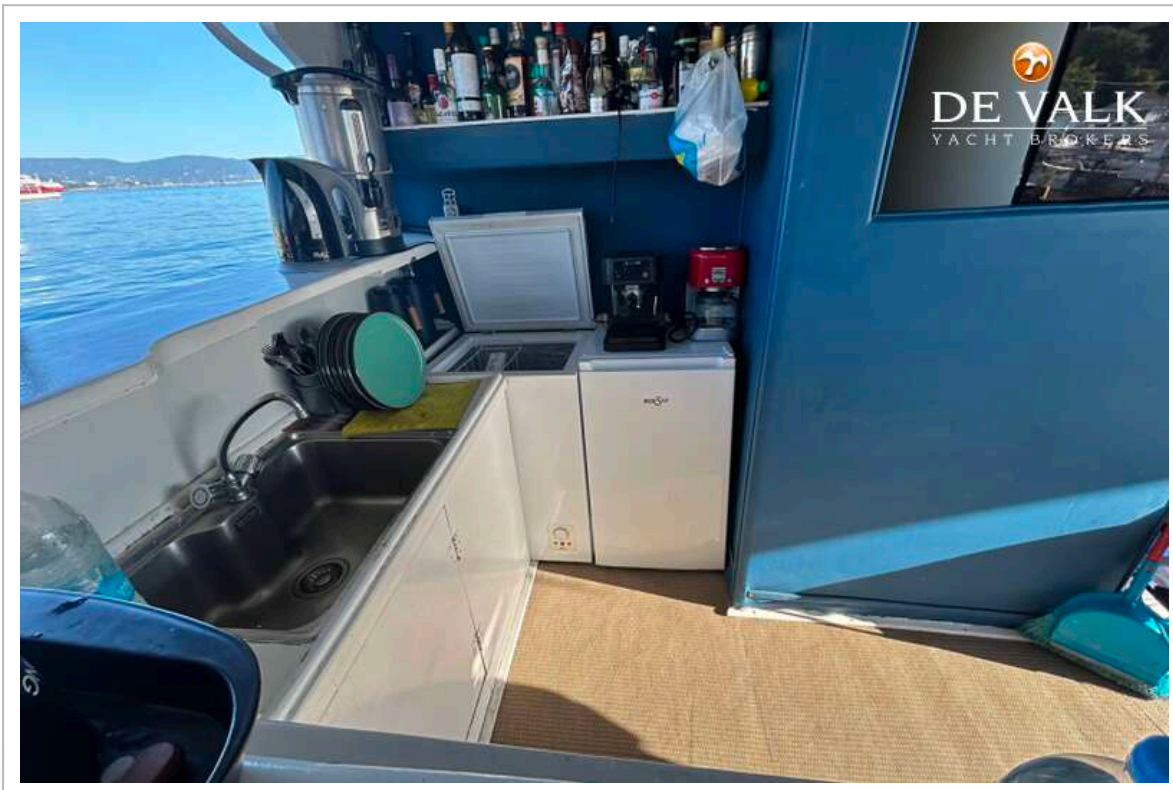
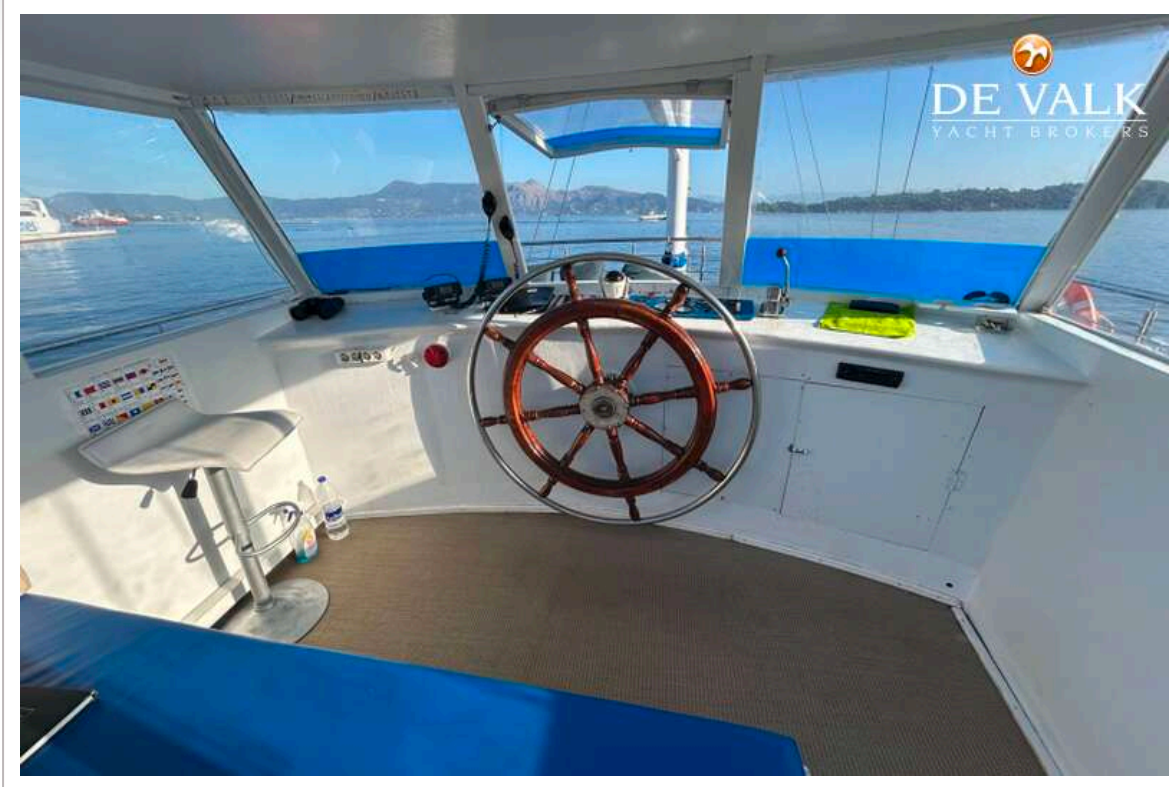
GULET 26.5



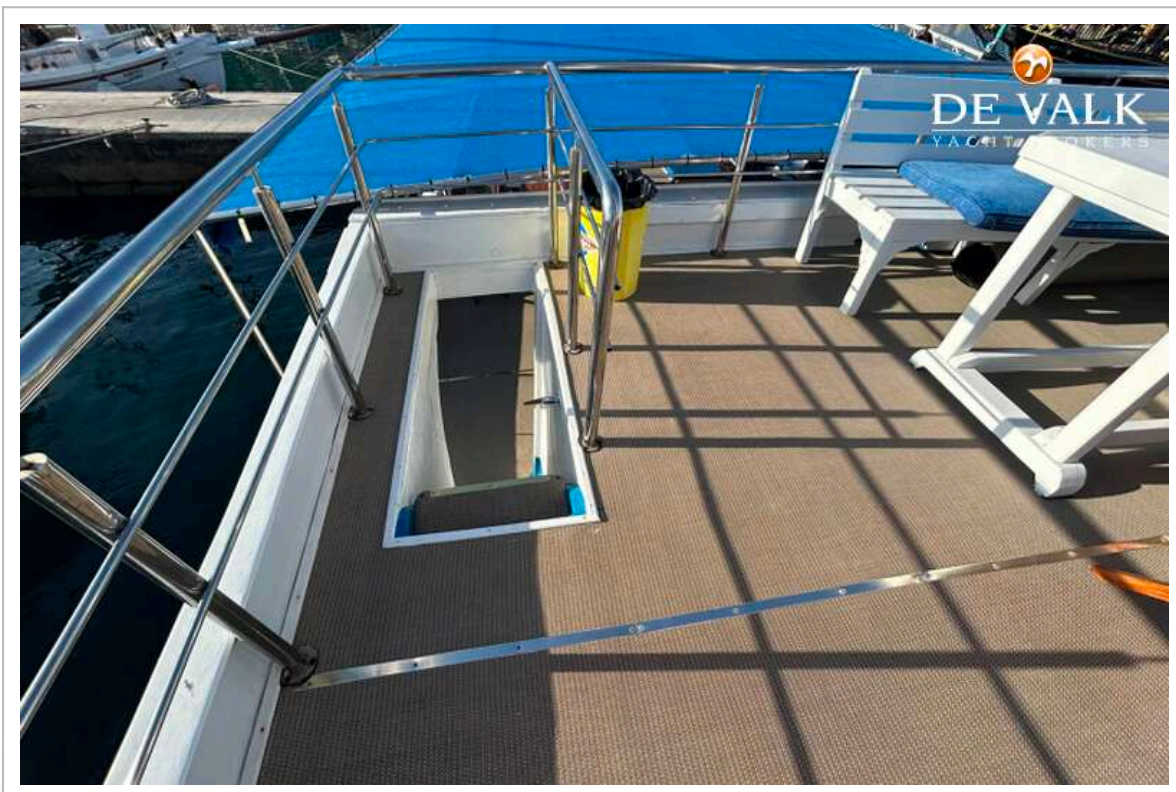
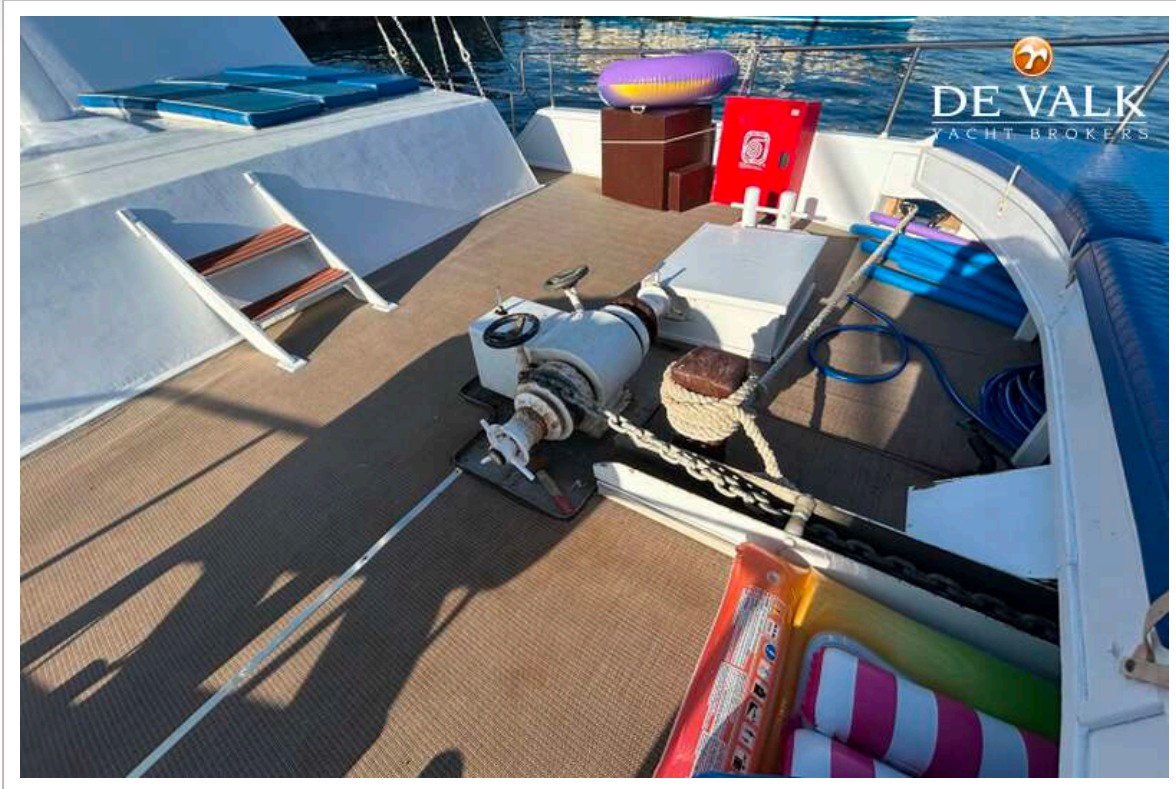
GULET 26.5



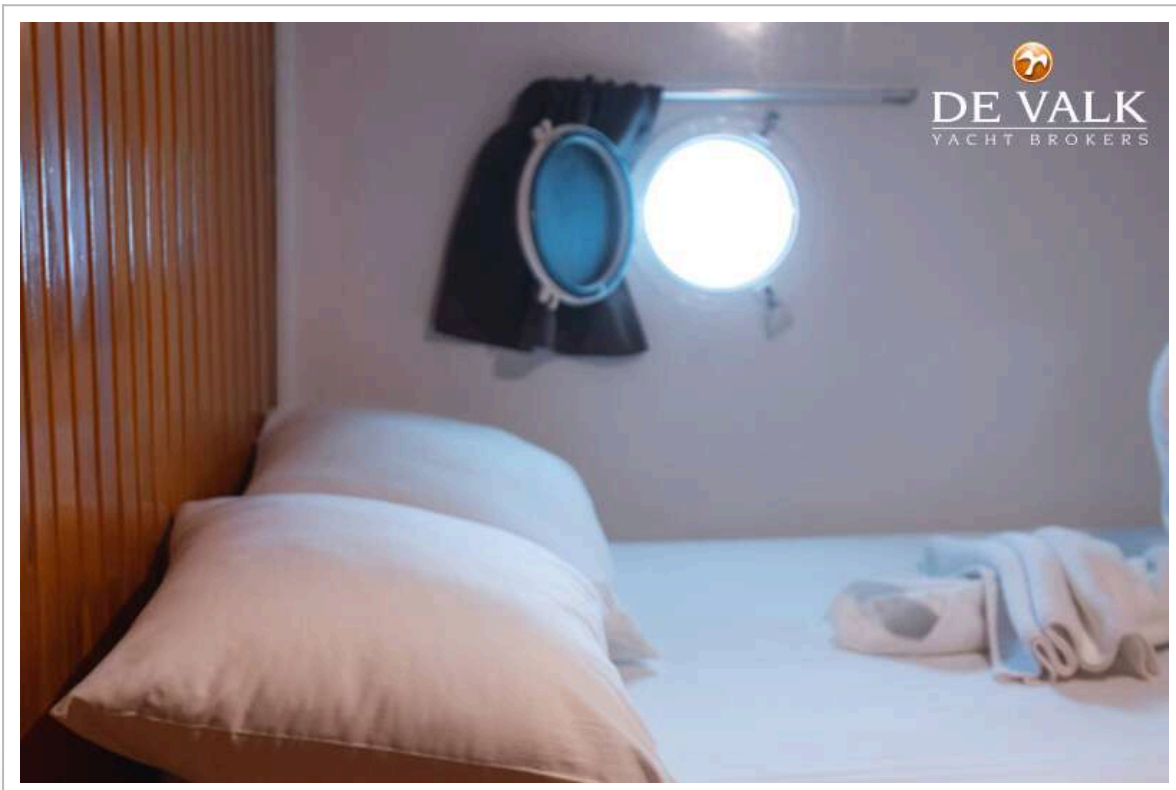
GULET 26.5



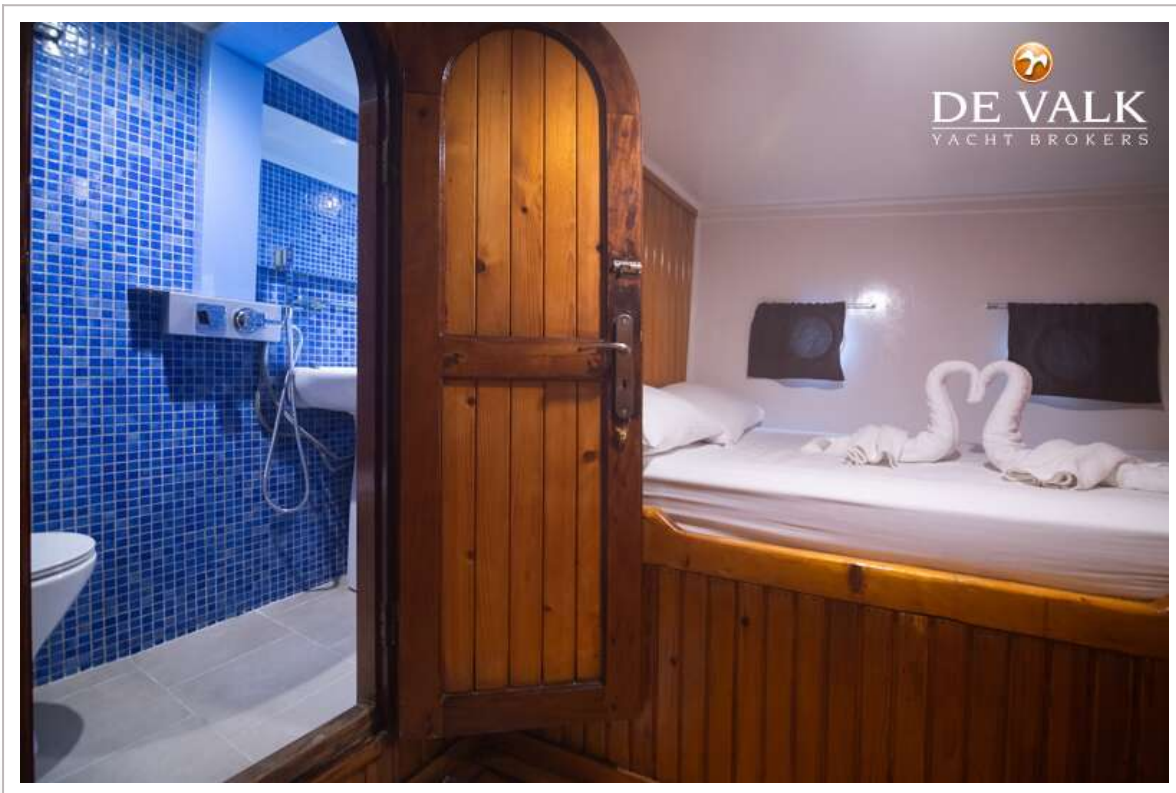
GULET 26.5

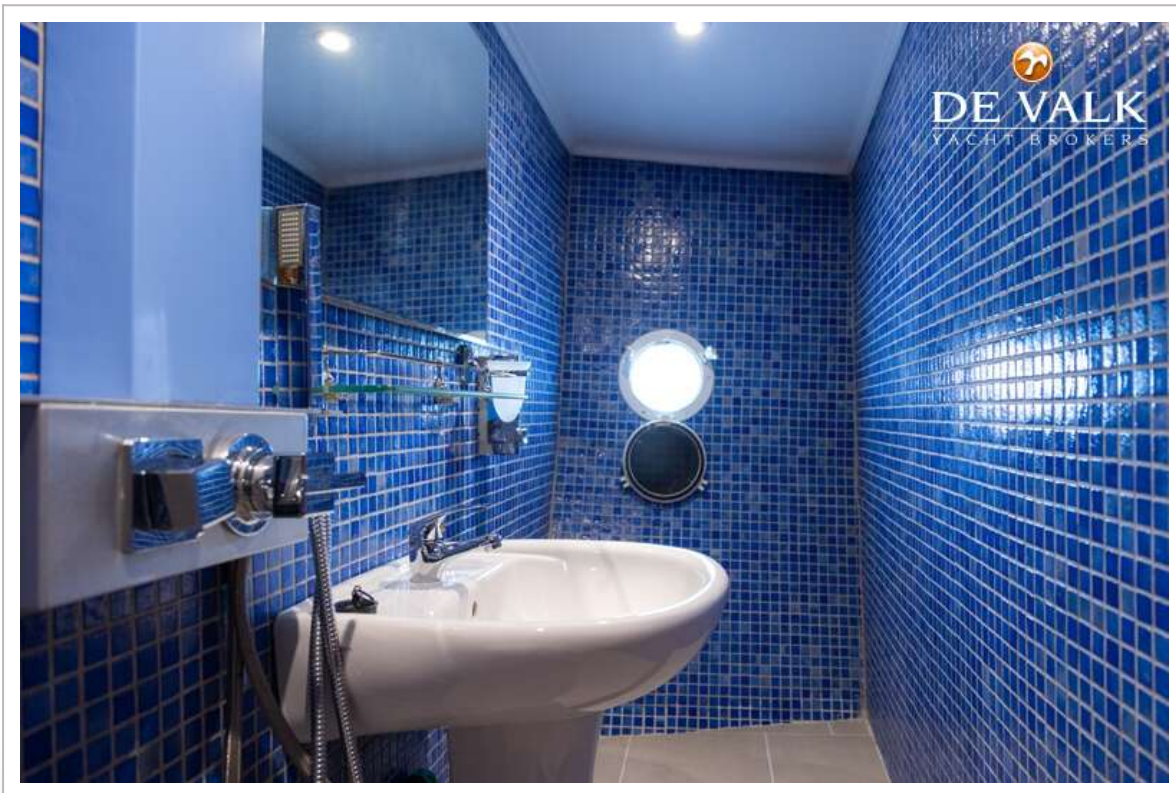


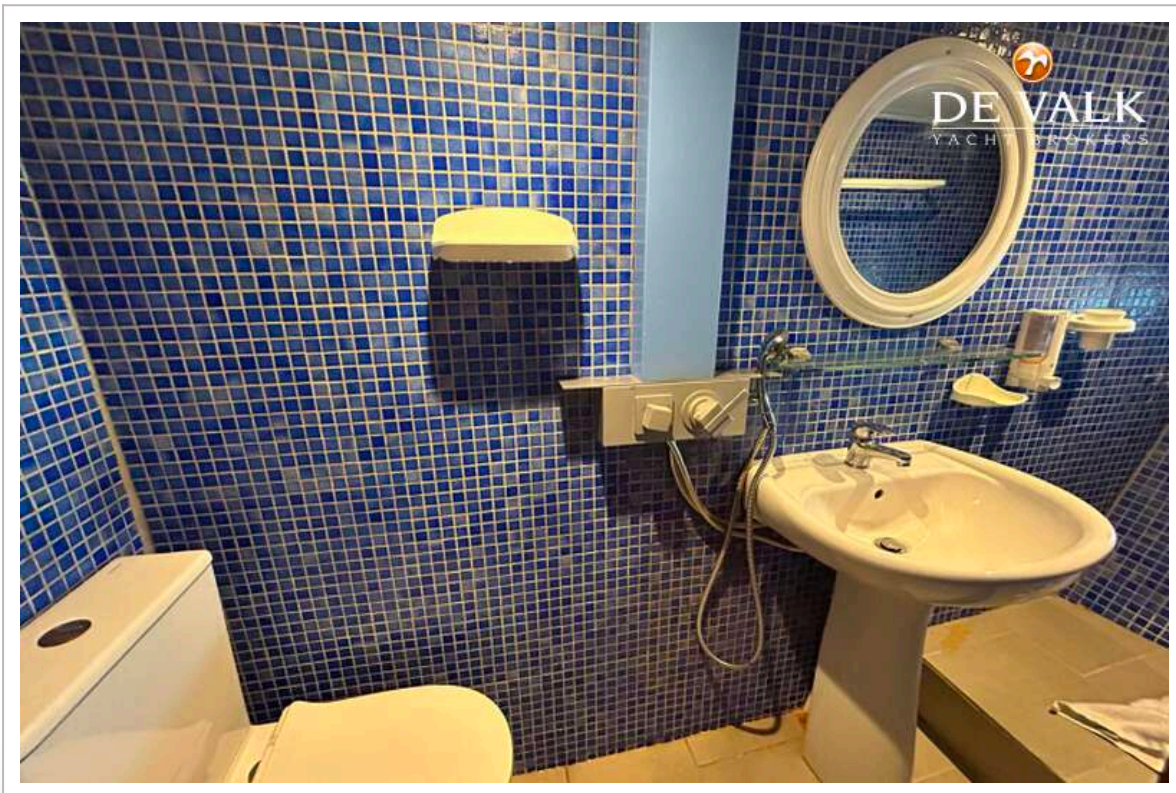
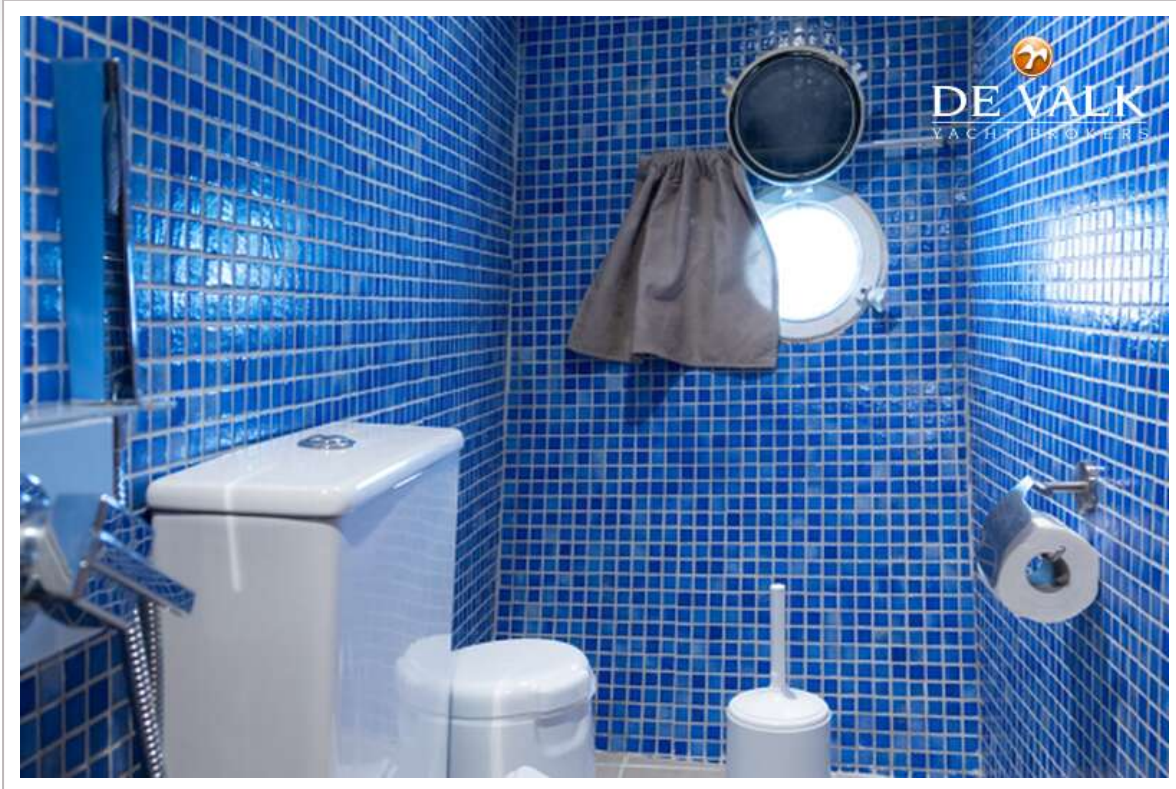
GULET 26.5













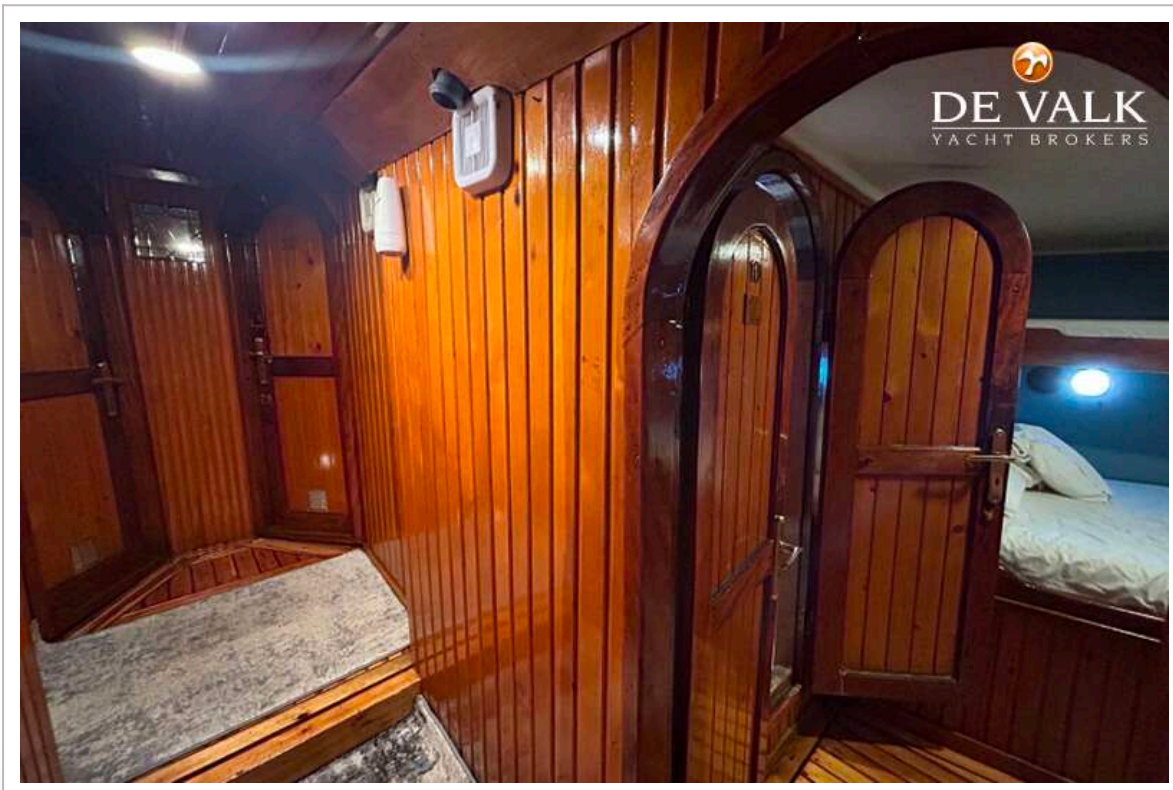
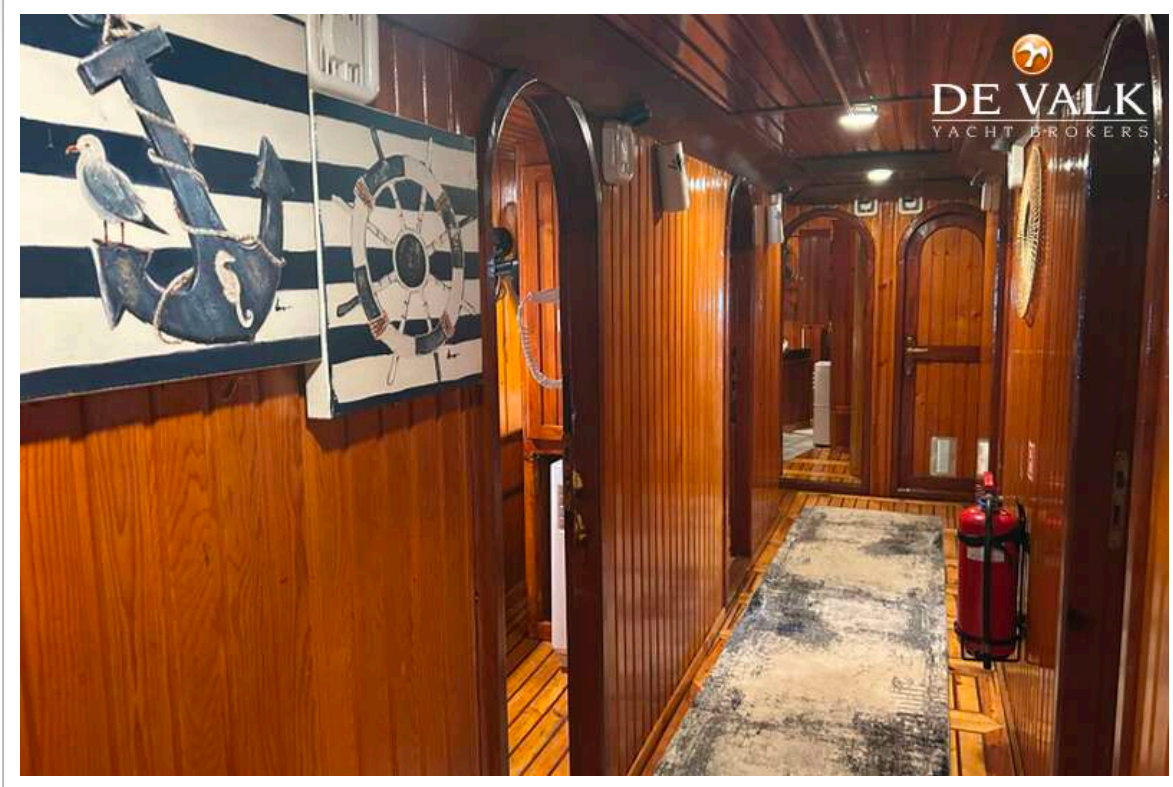
GULET 26.5



GULET 26.5



GULET 26.5



GULET 26.5

