



DE VALK
YACHT BROKERS



LINEAROSSA SPARROW 58



DE VALK
YACHT BROKERS

LINEAROSSA SPARROW 58

KOMMENTARE DES MAKLERS

This unique Italian motor yacht will be auctioned online at Bright Auctions. Bids can only be placed online at <https://brightauctions.com/en/lot-details/22347>. If you are looking for a unique, high performance Italian motor yacht look no further, this Linearossa is literally one of a kind, with the looks and the pedigree to stand out in any marina. PRIAMOS benefits from a recent zero-hour re-build of both engines. Photographs supplied by the owner.

Robert Corden

TECHNISCHE DATEN

Maße	18.32 x 4.82 x 1.06 (m)	Werft	Linea Rossa srl
Baujahr	2009	Kabinen	2
Material	GFK	Kojen	4
Motor(en)	2 x MAN D2840LE423 diesel	PS/kW	2 x 1,100.00 (PS), 809.60 (kW)
Angebotspreis	€ 100.000 (MwSt. Nicht bezahlt)	Liegeplatz	beim Verkaufsbüro

KONTAKT

Verkaufsbüro	De Valk Ibiza	Telefon	+34 634 342 444
Adresse	Carrer del Pedrer 4, Ca Na Palava 07814 Santa Eulalia, Balea ES	E-Mail	ibiza@devalk.nl

HAFTUNGSAUSSCHLUSS

Diese Angaben erfolgen nach bestem Wissen, können jedoch nicht garantiert werden.



LINEAROSSA SPARROW 58

ALLGEMEIN

Modell	LINEAROSSA SPARROW 58
Typ	Motoryacht
Rumpflänge (m)	18,32
Breite (m)	4,82
Tiefgang (m)	1,06
Stehhöhe (m)	2,00
Baujahr	2009
Lancierung	2009
Werft	Linea Rossa srl
Land	Italien
Brutto tonnage	36,17
CE Norm	B
Rumpfmateriale	GFK
Rumpffarbe	Light grey
Rumpfform	V-shaped hull
Material Aufbauten	GFK
Stossliste	Stainless Steel
Deckmaterial	GFK
Deck Finish	Antirutsch Belag
Pflicht Bedeckung	Teak
Antifouling (Jahr)	2023
Fenster Material	Sicherheitsglas
Radar Träger	nicht klappbar
Treibstofftank (Liter)	Aluminium 3400
Trinkwassertank (Liter)	Kunststoff 650
Radsteuerung	hydraulik
Aussen Steuerung	hydraulik

UNTERKUNFT

Kabinen	2
----------------	---



LINEAROSSA SPARROW 58

Kojen	4
Mannschaftskabine	Entrance in cockpit starboard side
Mannschaftscojen	1
Offenen Cockpit	ja
Standhöhe Salon (m)	2.00m
Schiebedach	elektrisch
Klima Anlage	Klima mit Ruckzyklus Frigomar
Achterkabine	ja
Schiebetür zum Cockpit	ja
Kombüse	ja
Arbeitsfläche	Kunststoff
Spülbecken	Edelstahl
Herd	elektrisch Baumatic 2 burner ceramic
Mikrowelle/Backofen Kombi	AEG Micromat DUO
Kuhlschrank	ja
Gefrier Truhe	ja
Warmwasser System	220V + Motor
Eignerkabine	Doppelbett
Länge Bett (m)	1.95
Kleiderschrank	Regale und hängend
Badezimmer	en suite
Toilet	en suite
Toilette System	elektrisch Tecma
Handwaschbecken	im Badezimmer
Dusche	en suite
Weitere Info	Telefunken 24" TV
Gästekabine 1	Zwei Einzelbetten
Länge Bett (m)	1.95
Kleiderschrank	Regale und hängend
Badezimmer	getrennt
Toilette	gemeinsam Also used as day head
Toilette System	elektrisch Tecma



Handwaschbecken	im Badezimmer
Dusche	gemeinsam
Weitere Info	Accent leather cladding on bulkheads and wardrobe doors
Mannschaftskabine(n)	ja
Toilette (Mannschaft)	ja
Handwaschbecken	ja
Dusche (Mannschaft)	ja
Wet-Bar	Cockpit port side

MASCHINEN

Motoranzahl	2
Marke	MAN
Typ	D2840LE423
PS	1100
kW	809.60
Kraftstoffart	Diesel
Installiert im Jahr	2008
Überholung im Jahr	2020 and 2023
Höchstgeschwindigkeit (Kn)	45
Marschgeschwindigkeit (Kn)	34
Kühlungssystem Motor	indirekte Wärmetauscher
Antrieb	Obenflächenantrieb
Motor bedienung	elektrisch ZF Smart Command
Gewende getriebe	hydraulic
Bugschraube	elektrisch Side Power
Exhaust	wassergekühlt
Propeller Typ	fest
Propellerblätter	6 blades
Material Propellerwelle	Edelstahl
Propellerwelle schmierung	Wasser
Elektrische Bilgenpumpe	ja



Bilge Alarm	ja
Elektrische Anlage	24V / 220 V with Easy View monitoring panel
Generator	Nassauspuff Mase 11 kVA
Betriebsstunden Generator	228
Batterien	ja
Starterbatterie	ja
Versorgungsbatterie	ja
Batterie Ladegerat	Victron Skylla-i 24V / 100A
Umwandler	Mastervolt
Landstrom	mit Kabel 220V
Trimklappen	Hydraulic
Weitere Info	Racor fuel filters
Weitere Info	Zero hour rebuilds, one new cylinder block

NAVIGATION

Kompass	Plastimo magnetic
Multi Control Display	Raymarine Tridata
UKW	Ray 240E
Autopilot	Navicontrol AP 303 Gold
Plotter/GPS	Raymarine
Epirb	Kannad Marine
Navigation Beleuchtung	ja

AUSRÜSTUNG

Feste Fenster	ja
Feste Haube	ja
Cockpit Polster	ja
Cockpit Tisch	ja
Badeplattform	ja
Badeleiter	Edelstahl
Gangway	Besenzoni 2 stage, integrated into bathing platform



Heckdusche	ja
Anker	Bruce 30 Kg
Ankerkette	ja
Ankerwinde	elektrisch Lofrans Project 1500 with remote control
Heck Ankerwinde	elektrisch Lofrans mooring windlasses port and stbd under GRP covers
Beiboot	aufblasbar
Ausserborder	Yamaha 4 HP
Heckkorb	Stainless Steel
Schwimvesten	ja
Scheibenwischer	ja
Horn	elektrisch
Fenderkissen	ja
Festmacher	ja
TV	Sharp Aquos 30" in saloon
Radio-CD Spieler	ja
Lautsprecher im Pflicht	ja
Automatische Löschesystem	Seafire with control panel at helm



LINEAROSSA SPARROW 58



This yacht will be auctioned.
Please visit www.devalk.nl for further details.

Deze boot wordt geveild.
Kijk voor meer informatie op www.devalk.nl

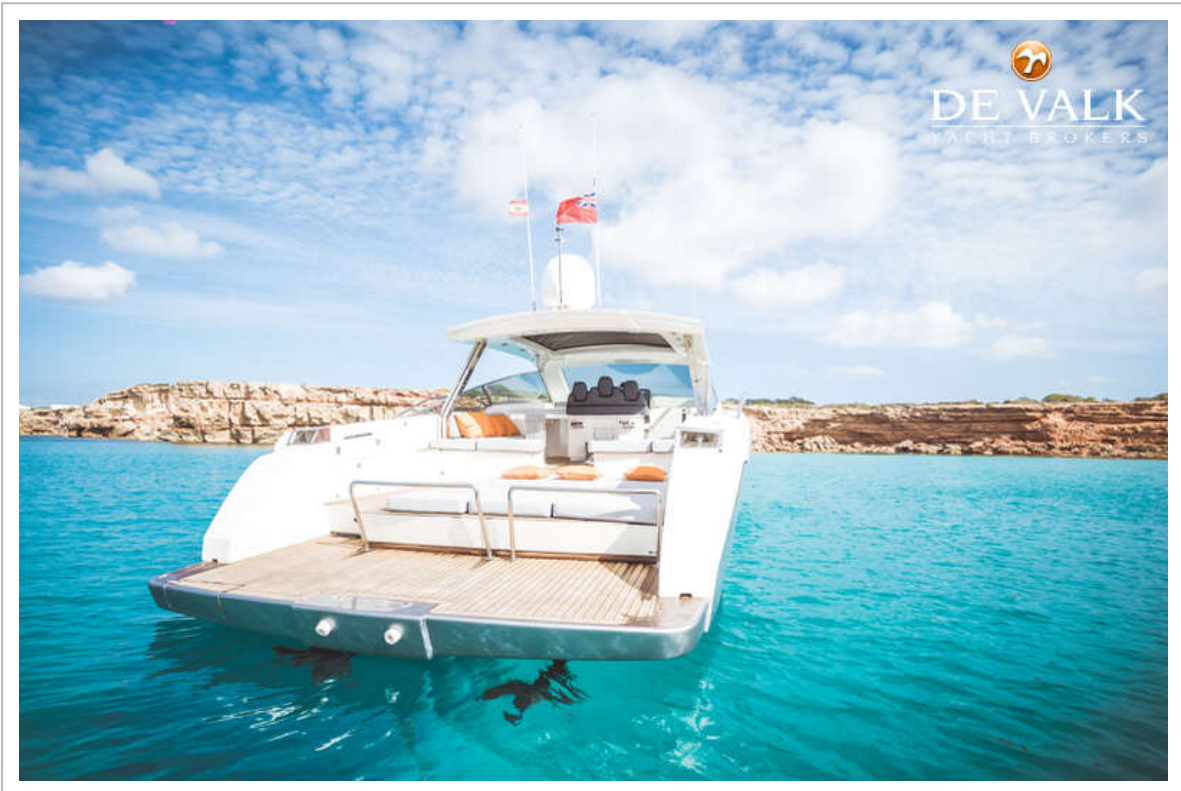
Dieses Boot wird versteigert.
Für weitere informationen besuchen Sie
www.devalk.nl



See you on the water



LINEAROSSA SPARROW 58



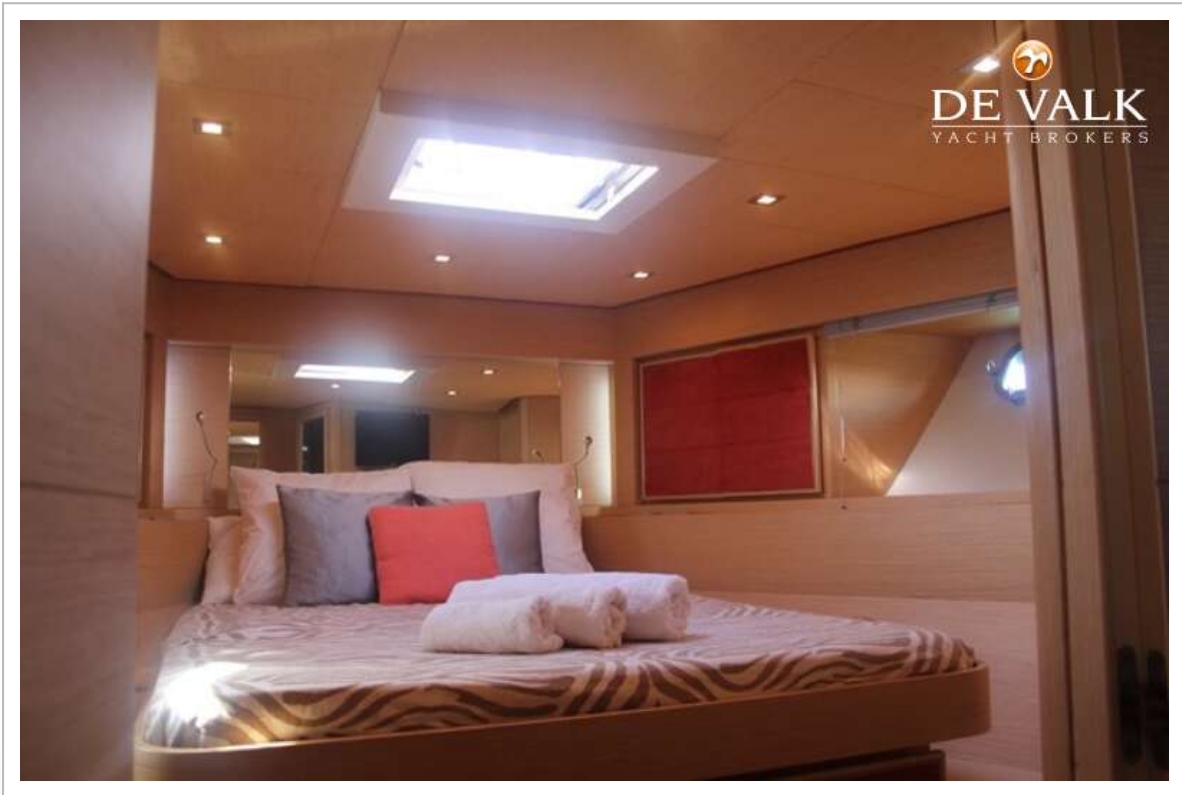
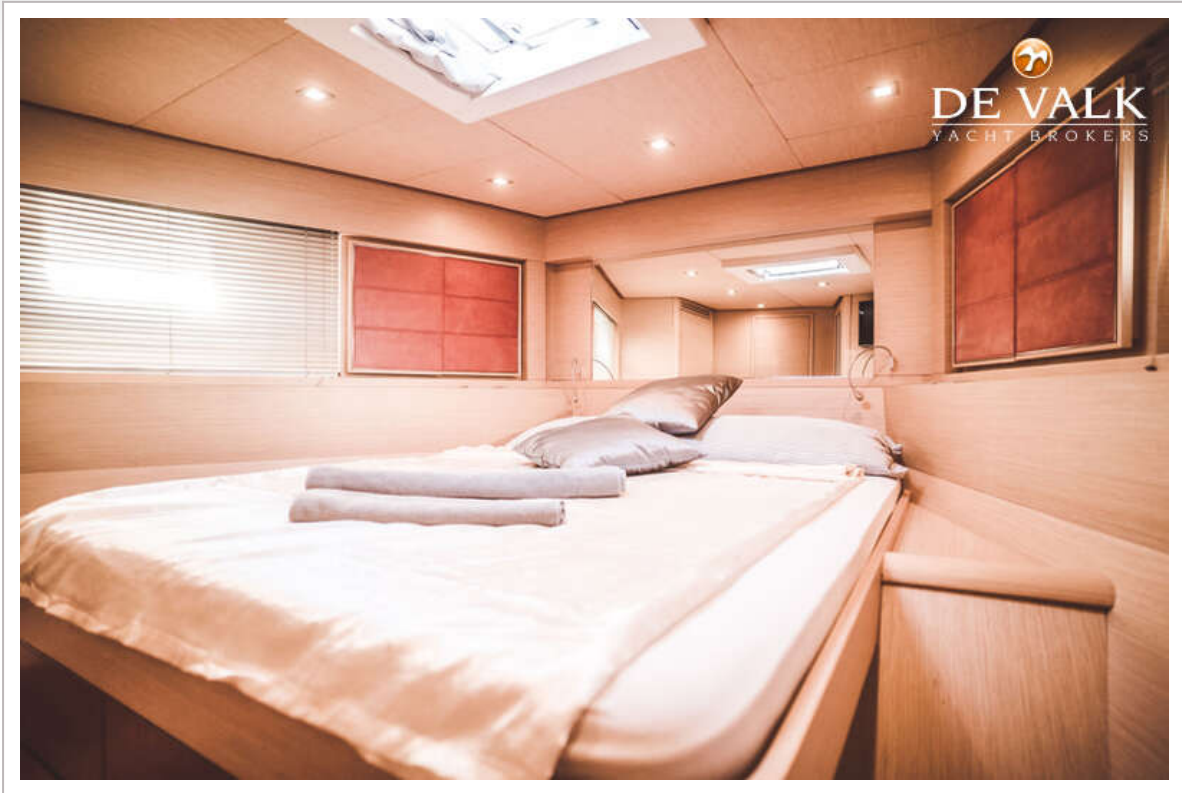
LINEAROSSA SPARROW 58



LINEAROSSA SPARROW 58



LINEAROSSA SPARROW 58



LINEAROSSA SPARROW 58



LINEAROSSA SPARROW 58

